

ધી ઘકોનો મિક રેવલ્યુશન

THE ECONOMIC REVOLUTION

Web site : www.theeconomicrevolution.com
Email : theeconomicrevolution@yahoo.co.in

Everythings that's on Money !!!

● વર્ષ : ૭ ● અંક : ૫૨ ● તા. ૨૧.૧૨.૨૦૧૦ થી ૨૭.૧૨.૨૦૧૦ ● માગસર સુદ ૧૫ થી માગસર વદ ૦૭ ● સં. ૨૦૬૭ ● તાંગી : નરેન્દ્ર જોષી ● કાર્યાલય : ૧૧૫/૯૯૧, નિર્મલ એપાર્ટમેન્ટ, ટેલિફોન એક્સચેન્જ રોડ, નારણપુરા, અમદાવાદ-૩૮૦ ૦૧૩ ● ફોન નં. : ૨૭૪૫૧૪૪૯, મોબાઇલ : ૯૮૨૫૦૬૫૩૮૭ ●

બજારોમાં સમાહ દરમ્યાન વ્યાપેલી સુસ્તાતા : નિફ્ટી આંક ૫૯૦૦ પર અસ્થિર

નમસ્કાર મિત્રો,
વિતેલા સમાહ દરમ્યાન ભારતીય શેર બજારોમાં એકંદરે મિશ્ર માહોલ જોવા મળ્યો હતો. હીરો અને હોન્ડાના ૨૫ વર્ષની ભાગીદારી બાદ જુદા થવાના સમાચાર ટોક ઓફ ધી માર્કેટ રહ્યા હતા. બીએસઈનો સેન્સેક્સ ૩૫૫.૯૬ પોઈન્ટ વધીને ૧.૮૨ ટકા ઉપર ૧૯૮૬૪.૮૫ એ બંધ રહ્યો હતો. જ્યારે એનએસઈનો નિફ્ટી આંક ૯૧.૪ ટકા વધીને સાપ્તાહિક ધોરણે ૧.૫૬ ટકા ઉપર ૫૯૪૮.૭૫ ની સપાટીએ બંધ રહ્યો હતો.

આઈઆર ઈન્ડેક્સમાં ૫.૦૪ ટકા, શેરબજારની સમીક્ષા દિપક અમીન મો. ૯૩૭૭૦૦૮૭૦૮

આ પુરા થવાવાળા વર્ષના જૂન, જુલાઈ, ઓગસ્ટ અને સપ્ટેમ્બર મહિનાઓ દરમ્યાન નિફ્ટી આંક જે ૫૨૦૦-૫૪૦૦ ની રેન્જ માં કહી શકાય કે "કન્સોલીડેટ" થયો હતો. તે રેન્જને મારા મતે રોક બોટમ માનવી જોઈએ. અને જો સાંપ્રત ર-જી સ્કેમ માં અને અન્ય બજારોનું વાતાવરણ ડહોળાનારા પરિબળોમાંથી નવા ઘટનાક્રમને પગલે તેમજ એફઆઈઆઈનું સેલિંગ ક્રિસમસ પછી જો જાન્યુઆરી ૨૦૧૧ના મધ્યભાગ સુધી લંબાય તો જ આ ઉક્ત સમજાવેલ લેવલ ૫૨૦૦-૫૪૦૦ના લેવલ સ્પર્શી શકે છે. જો કે બજારોની સ્થિતિ જોઈને બજારના વર્તુળો ૫૫૦૦ નીચે નિફ્ટી જવાની પૂરી શક્યતાઓ દર્શાવે છે. જો કે આપણો અભિગમ તો એવો રહ્યો છે કે

બધાનું સાંભળી અને પોતાના નોલેજને અને કોઠાસૂત્ર પ્રમાણે હોમવર્ક કરીને બંને

નિફ્ટીમાં ચાર્ટ પ્રમાણે ૫૭૧૫ નીચે ૫૪૦૦-૫૨૦૦ની રેન્જ ખુલી શકે છે

નિફ્ટી ફ્યુચર ટ્રેડિંગ : નિફ્ટી ફ્યુચરમાં ટ્રેડિંગ કરનારે

ઈન્ડ્રા ૩માં ઉછળે વેચવાનું સિમ્પલ લોજીક વાળુ વલણ ના રાખવું. હા, સવારે નિફ્ટી લો મારીને વધે તો ફરીથી તે લો અને તેની નીચે ટાર્ગેટ બનાવી ને ઉપયુક્ત સ્ટોપલોસ સાથે કામ કરી શકાય.

ચાર્ટ પ્રમાણે ૬૦૬૯ નો ૬ ડીસેમ્બરનો હાઈ નિફ્ટી કોસ કરો તો પણ મારા માટે ૬૦૧૫ ઉપર વધીને ૬૧૫૫ તરત જ પછીના ૩ દિવસમાં ઊંચા વોલ્યુમ સાથે બંધ ના આપે ત્યાં સુધી હાલમાં ચાલી રહેલું કન્સેક્શન કમ કન્સોલીડેશનને પુરું થયેલું ના માનવું જોઈએ. નિફ્ટી ફ્યુચર ૫૯૬૮.૨૫ બંધ આવે છે. તેમાં ૬૦૫૫ નો સ્ટોપલોસ રાખીને જ વેચાણ કરવું અને નીચેમાં ૨૬

નવેમ્બરનો ૫૬૮૦ નો નીચો ભાવ બતાવવાની પુરી શક્યતાઓ છે. જો કે તેના માટે ૫૮૧૫ ની નીચે બંધ આવવું જરૂરી છે. ઉપર બતાવ્યું તેમાં ૬૦૫૫ એ

ર-જી સ્કેમ અને ફોન ટેપ કાંડના ઘટનાક્રમો બજારોમાં ટેકનિકલ કન્સેક્શનને ગંભીર બનાવી શકે છે

એસએલઆર દરના ઘટાડાની જાહેરાતથી ૪૫.૩૪/૩૫ બંધ રહ્યો હતો કે જે ૪૬.૬૧ ની નીચી સપાટી સુધી હતો.

એસએલઆર એટલે કે સ્ટેટ્યુટરી લિક્વિડિટી રેશિયો એ પ્રમાણે છે કે જે બેંકો દ્વારા સરકારી દેવાના સાધનોમાં ફરજિયાત રોકેલું રાખવું પડતું હોય છે. આ દર ૨૫ ટકા હતો કે જેને ૧ ટકા ઘટાડીને ૨૪ ટકા કરવામાં આવ્યો છે. આ ઘટાડાના પગલે વિશ્લેષકોના માટે ૪૮૦૦ કરોડની નાણાપ્રવાહીતા બેંકિંગ સિસ્ટમમાંથી છૂટી થશે કે જે બેંકો દ્વારા વિવિધ કાર્યો જેવા કે લોન આપવાનું વગેરે માં વપરાઈ શકે છે. જો કે આ પગલાંનું સચોટ પરિણામ બજારો પર શું આવશે તે આંકડાકીય રીતે કહેવું મુશ્કેલ છે. કારણ કે કહ્યું તેમ આ નાણાં પ્રવાહીતા બેંકિંગ સિસ્ટમમાં છૂટી થશે અને તે શેર બજારોમાં નહીં આવે અથવા ત્યાં થી શેર બજારોમાં આવવા માટે ના રસ્તાઓ ઓછા અને ટૂંકા છે. આ બાબત ધ્યાનમાં રાખવી જોઈએ કારણ કે સામાન્ય રોકાણકારો ગેરસમજમાં પણ નાણાં પ્રવાહીતા શેર બજારમાં આવશે તેમ સમજી બેસે છે.

આરબીઆઈ દ્વારા રેપો દર ૬.૨૫ અને રિવર્સ રેપો દર ૬.૨૫ તથા સીઆરઆર દર ૬ ટકા પર સ્થિર રાખવામાં આવ્યો હતો.

નોંધનીય છે કે આરબીઆઈ દ્વારા માર્ચ -૨૦૧૧ માટે ૫૫ ટકાનો ટાર્ગેટ કુલાવાનો દર રહ્યો છે. કુલાવાનો દર

અનુસંધાન પા.નં. ૨ ઉપર

શેરબજારની સમીક્ષા

ટેક ઈન્ડેક્સમાં ૪.૩૫ ટકા, મેટલ ઈન્ડેક્સમાં ૩.૯૩ ટકા, કન્સ્યુમર ડ્યુરેબલમાં ૨.૪૧ ટકા અને ઓઈલ ગેસ ઈન્ડેક્સમાં ૨.૩૯ ટકા નો વધારો થયો હતો. મિડકેપ શેરોમાં ઓવરહોલ ૨.૧૯ ટકાનો ઉછળાણ જોવા મળ્યો હતો. જ્યારે સ્મોલકેપ શેરોમાં ૨.૬૦ ટકાનો વધારો જોવા મળ્યો હતો. ઘટવાવાળા શેરોમાં એફએમસીજી ૦.૪૭ ટકા, બેંકેક્ષ ૦.૩૧ ટકા રહ્યા હતા.

ઓછા વોલ્યુમ સાથે ચંચળતા અને ઝીગ-ઝાગ ચાલુ જ રહેશે

તા. ૨૦ ડીસેમ્બર ૨૦૧૦ થી ૨૪ ડીસેમ્બર ૨૦૧૦
બજારનું સાપ્તાહિક વિદેશી વેલોલોન : આવનાર સમાહ બજાર સાર્થક રહેશે તેમ જ ચંચળતા અને ઝીગ-ઝાગ ચાલુ જ રહેશે. રાજકીય પ્રશ્નો, એફ આઈ આઈનો નાણાકીય પ્રવાહ અને વેશ્વિક બજારોની પ્રેરણા રૂબ નક્કી કરશે.

ગત સમાહ બજારમાં ઓછા વોલ્યુમ સાથે કંટાળાજનક ટ્રેડ જોવા મળ્યું. આરબી આઈએ મહત્વના વ્યાજ દરમાં કોઈ ફેરફાર ન કરતાં, ગુરુવારે ઓવરસોલ્ડ સ્ટેજે

નમસ્કાર મિત્રો, નિફ્ટી ૬૦૧૦ - ૫૬૮૦ની રેન્જમાં ટ્રેડ કરી રહી છે.

આવનારા દિવસોમાં નિફ્ટીના બે લેવલ અગત્યના છે. જે ૬૦૧૦ અને ૫૬૮૦ હાલના તબક્કે આપણે કોઈ મોટી પોઝીશન લેતા પહેલાં કોઈપણ એક લેવલને પાર થવા દેવું પડશે ત્યારબાદ મોટી તેજ અથવા મંદી જોવા મળી શકે છે.

જો એ-બી-સી ફલેટ કન્સેક્શન પુરુ થાય અને નિફ્ટી ૬૦૭૦ ઉપર બંધ આવે તો ઓલ ટાર્મ હાઈ ભાવ સુધી જાય.

જો ૫૬૮૦ની નીચે બંધ આવે તો પાંચ વેવની ડીકલાઈનમાં ૫૦૦૦ સુધીનું કન્સેક્શન બતાવે.

આવનારા દિવસોમાં નીચે મુજબની સ્ટ્રેટેજી રહેશે.

(૧) નિફ્ટી ઓપ્શન સ્ટ્રેટેજી : જાન્યુઆરી મહિનાનો ૬૩૦૦ અને ૬૫૦૦નો કોલ ઓપ્શન અને ૫૫૦૦નો પુટ ઓપ્શન ખરીદો.

નીચેના સેક્ટર અને શેર ઘટાડે લઈને વેપાર કરી શકાય.

ખટા-મીઠા સહા

નમસ્કાર મિત્રો, નિફ્ટી ૬૦૧૦ - ૫૬૮૦ની રેન્જમાં ટ્રેડ કરી રહી છે. આવાના દિવસોમાં નિફ્ટીના બે લેવલ અગત્યના છે. જે ૬૦૧૦ અને ૫૬૮૦ હાલના તબક્કે આપણે કોઈ મોટી પોઝીશન લેતા પહેલાં કોઈપણ એક લેવલને પાર થવા દેવું પડશે ત્યારબાદ મોટી તેજ અથવા મંદી જોવા મળી શકે છે.

જો એ-બી-સી ફલેટ કન્સેક્શન પુરુ થાય અને નિફ્ટી ૬૦૭૦ ઉપર બંધ આવે તો ઓલ ટાર્મ હાઈ ભાવ સુધી જાય.

જો ૫૬૮૦ની નીચે બંધ આવે તો પાંચ વેવની ડીકલાઈનમાં ૫૦૦૦ સુધીનું કન્સેક્શન બતાવે.

આવનારા દિવસોમાં નીચે મુજબની સ્ટ્રેટેજી રહેશે.

(૧) નિફ્ટી ઓપ્શન સ્ટ્રેટેજી : જાન્યુઆરી મહિનાનો ૬૩૦૦ અને ૬૫૦૦નો કોલ ઓપ્શન અને ૫૫૦૦નો પુટ ઓપ્શન ખરીદો.

નીચેના સેક્ટર અને શેર ઘટાડે લઈને વેપાર કરી શકાય.

(૨) વિમો (૫૦૭૬૮૫) (૪૭૦) : કંપની સોફ્ટવેર-હાર્ડવેર ક્ષેત્રે પ્રવૃત્ત છે. અને સુંદર કામગીરી દર્શાવી રહેલ છે. માર્ચ ૨૦૧૦ અંતે વાર્ષિક ૯૨૫૧૯ (૨૫૬૬૧) કરોડના વેપાર ઉપર

(૧) ટાટા મોટર (૫૦૦૫૭૦) (૧૩૪૭) : ઓટો ક્ષેત્રે તાતા ગ્રુપની આ કંપની સુંદર પ્રગતિ કરી રહેલ છે. માર્ચ ૨૦૧૦ અંતે વાર્ષિક ૯૨૫૧૯ (૨૫૬૬૧) કરોડના વેપાર ઉપર

(૨) વિમો (૫૦૭૬૮૫) (૪૭૦) : કંપની સોફ્ટવેર-હાર્ડવેર ક્ષેત્રે પ્રવૃત્ત છે. અને સુંદર કામગીરી દર્શાવી રહેલ છે. માર્ચ ૨૦૧૦ અંતે વાર્ષિક ૯૨૫૧૯ (૨૫૬૬૧) કરોડના વેપાર ઉપર ૪૫૫૯ (૩૮૭૪) કરોડનો નફો કરી શેર દીઠ રૂ. ૧૮.૫૦ ની કમાણી કરેલ. સાપ્. ૧૦ અંતે ૧૭૩૯૬ (૧૩૨૩૦) કરોડના વેપાર ઉપર ૨૩૯૫ (૨૧૬૭) કરોડનો નફો કરી શેર દીઠ રૂ. ૧૭.૫૦ ની કમાણી કરેલ. શેર મૂડી ૪૯૦ કરોડના અનામત ૧૩૩૯૬ મૂળ કિંમત રૂ. ૨.૪૦ બુકવેલ્યુ ૭૩.૦૦ અને ૩૦૦ ટકા ડીવી. છે. શેરનો ભાવ ૪૭૦ વાર્ષિક અને દસ વર્ષના ઉંચાભાવ ૫૦૦ની નજીક છે. વાર્ષિક નીચો ભાવ ૩૭૦ છે. ઉપરમાં ૫૦૦ અવરોધ છે. જે વટાવતા સંગીન તેજ જોવા મળી શકે.

(૩) પેટ્રોનેટ (૫૩૨૫૨૨) (૧૨૫) : કંપની સુંદર કામગીરી દર્શાવી રહેલ છે. માર્ચ ૨૦૧૦ અંતે વાર્ષિક ૧૦૬૪૯ (૮૪૨૯) કરોડના વેપાર ઉપર ૪૦૪૪ (૫૧૯) કરોડનો નફો કરી શેર દીઠ રૂ. ૫.૩૦ ની કમાણી કરેલ છે. સાપ્. ૧૦ અવરોધ છે. જે વટાવતા સંગીન તેજ જોવા મળી શકે.

(૪) ટાટા મોટર (૫૦૦૫૭૦) (૧૩૪૭) : ઓટો ક્ષેત્રે તાતા ગ્રુપની આ કંપની સુંદર પ્રગતિ કરી રહેલ છે. માર્ચ ૨૦૧૦ અંતે વાર્ષિક ૯૨૫૧૯ (૨૫૬૬૧) કરોડના વેપાર ઉપર ૪૫૫૯ (૩૮૭૪) કરોડનો નફો કરી શેર દીઠ રૂ. ૧૮.૫૦ ની કમાણી કરેલ. સાપ્. ૧૦ અંતે ૧૭૩૯૬ (૧૩૨૩૦) કરોડના વેપાર ઉપર ૨૩૯૫ (૨૧૬૭) કરોડનો નફો કરી શેર દીઠ રૂ. ૧૭.૫૦ ની કમાણી કરેલ. શેર મૂડી ૪૯૦ કરોડના અનામત ૧૩૩૯૬ મૂળ કિંમત રૂ. ૨.૪૦ બુકવેલ્યુ ૭૩.૦૦ અને ૩૦૦ ટકા ડીવી. છે. શેરનો ભાવ ૪૭૦ વાર્ષિક અને દસ વર્ષના ઉંચાભાવ ૫૦૦ની નજીક છે. વાર્ષિક નીચો ભાવ ૩૭૦ છે. ઉપરમાં ૫૦૦ અવરોધ છે. જે વટાવતા સંગીન તેજ જોવા મળી શકે.

(૫) ટાટા મોટર (૫૦૦૫૭૦) (૧૩૪૭) : ઓટો ક્ષેત્રે તાતા ગ્રુપની આ કંપની સુંદર પ્રગતિ કરી રહેલ છે. માર્ચ ૨૦૧૦ અંતે વાર્ષિક ૯૨૫૧૯ (૨૫૬૬૧) કરોડના વેપાર ઉપર ૪૫૫૯ (૩૮૭૪) કરોડનો નફો કરી શેર દીઠ રૂ. ૧૮.૫૦ ની કમાણી કરેલ. સાપ્. ૧૦ અંતે ૧૭૩૯૬ (૧૩૨૩૦) કરોડના વેપાર ઉપર ૨૩૯૫ (૨૧૬૭) કરોડનો નફો કરી શેર દીઠ રૂ. ૧૭.૫૦ ની કમાણી કરેલ. શેર મૂડી ૪૯૦ કરોડના અનામત ૧૩૩૯૬ મૂળ કિંમત રૂ. ૨.૪૦ બુકવેલ્યુ ૭૩.૦૦ અને ૩૦૦ ટકા ડીવી. છે. શેરનો ભાવ ૪૭૦ વાર્ષિક અને દસ વર્ષના ઉંચાભાવ ૫૦૦ની નજીક છે. વાર્ષિક નીચો ભાવ ૩૭૦ છે. ઉપરમાં ૫૦૦ અવરોધ છે. જે વટાવતા સંગીન તેજ જોવા મળી શકે.

(૬) ટાટા મોટર (૫૦૦૫૭૦) (૧૩૪૭) : ઓટો ક્ષેત્રે તાતા ગ્રુપની આ કંપની સુંદર પ્રગતિ કરી રહેલ છે. માર્ચ ૨૦૧૦ અંતે વાર્ષિક ૯૨૫૧૯ (૨૫૬૬૧) કરોડના વેપાર ઉપર ૪૫૫૯ (૩૮૭૪) કરોડનો નફો કરી શેર દીઠ રૂ. ૧૮.૫૦ ની કમાણી કરેલ. સાપ્. ૧૦ અંતે ૧૭૩૯૬ (૧૩૨૩૦) કરોડના વેપાર ઉપર ૨૩૯૫ (૨૧૬૭) કરોડનો નફો કરી શેર દીઠ રૂ. ૧૭.૫૦ ની કમાણી કરેલ. શેર મૂડી ૪૯૦ કરોડના અનામત ૧૩૩૯૬ મૂળ કિંમત રૂ. ૨.૪૦ બુકવેલ્યુ ૭૩.૦૦ અને ૩૦૦ ટકા ડીવી. છે. શેરનો ભાવ ૪૭૦ વાર્ષિક અને દસ વર્ષના ઉંચાભાવ ૫૦૦ની નજીક છે. વાર્ષિક નીચો ભાવ ૩૭૦ છે. ઉપરમાં ૫૦૦ અવરોધ છે. જે વટાવતા સંગીન તેજ જોવા મળી શકે.

ડૂંકા ગાળા માટે તેમ જ ઈન્ડ્રાકે માટે ૧૦૦ ટકા શ્યોર ભલામણો : અમારી સ્પેશિયલ સેવાઓ સાથે જોડાઓ

ભલામણ માટે કોઈ માસિક ફી નહીં • બીજા કોઈ છૂપા ચાર્જ નહીં • જે તમે કમાઓ તો જ તમે પૈસા ચૂકવો • ૧૦૦ ટકા શ્યોર શોટ ટીપ્સ સાથે નફામાં ભાગીદારી અગાઉ અમોએ આ જ જગ્યાએ રાજ પેકની રૂ. ૧૬માં ભલામણ કરેલ હાલ આ શેર રૂ. ૧૫૦ની સપાટીએ ટ્રેડ થાય

તો આવો મિત્રો હવે સભ્યપદ માટે માત્ર થોડી જ જગ્યાઓ બાકી છે.

(મો) ૦૯૦૭૪૬૨૯૬૨૨

ભજારનો રિવ્યૂ પ્રકાશ ગાબા મો. ૯૩૨૨૨૧૦૯૦૭ prakashgaba@hotmail.com http://www.prakashgaba.com

જ્યાં સુધી બજાર પલટા પડે ત્યાં સુધી ૧૦૦ વચ્ચે બંધ રહે ત્યાં સુધી ઉર્ધ્વગતિ શક્ય છે. બજાર અપેક્ષા મુજબ જ ચાલ્યું અને પછી નિમ્નગતિ અટકી ગઈ અને પછી બજારે ૫૭૬૦ ઉપરની સપાટી ટકાવી રાખી. ટેકનીકલ, મારે કહેવું જોઈએ કે બજાર ૫૮૫૦ ની સપાટીએ મજબૂત ટેકો દર્શાવી રહેલ છે અને બજાર ઉપરની તરફ ૬૦૭૦ની સપાટી સુધી જઈ શકે.

આપારની દ્રષ્ટિએ વિચાર કરીએ તો હાલમાં ઘટાડો ખરીદી કરવી જોઈએ આ ખરીદેલ શેર જ્યાં સુધી નિફ્ટી ૫૮૫૦ની સપાટી ટકાવી રાખે ત્યાં સુધી તે જાળવી રાખવા જોઈએ, કારણ કે નિફ્ટીનો મજબૂત ટેકો ૫૮૫૦ છે અને નિફ્ટીની મજબૂત પ્રતિકારક સપાટી ૬૦૭૦ છે.

ભજારનો રિવ્યૂ

પ્રકાશ ગાબા મો. ૯૩૨૨૨૧૦૯૦૭ prakashgaba@hotmail.com http://www.prakashgaba.com

જ્યાં સુધી બજાર પલટા પડે ત્યાં સુધી ૧૦૦ વચ્ચે બંધ રહે ત્યાં સુધી ઉર્ધ્વગતિ શક્ય છે. બજાર અપેક્ષા મુજબ જ ચાલ્યું અને પછી નિમ્નગતિ અટકી ગઈ અને પછી બજારે ૫૭૬૦ ઉપરની સપાટી ટકાવી રાખી. ટેકનીકલ, મારે કહેવું જોઈએ કે બજાર ૫૮૫૦ ની સપાટીએ મજબૂત ટેકો દર્શાવી રહેલ છે અને બજાર ઉપરની તરફ ૬૦૭૦ની સપાટી સુધી જઈ શકે.

આપારની દ્રષ્ટિએ વિચાર કરીએ તો હાલમાં ઘટાડો ખરીદી કરવી જોઈએ આ ખરીદેલ શેર જ્યાં સુધી નિફ્ટી ૫૮૫૦ની સપાટી ટકાવી રાખે ત્યાં સુધી તે જાળવી રાખવા જોઈએ, કારણ કે નિફ્ટીનો મજબૂત ટેકો ૫૮૫૦ છે અને નિફ્ટીની મજબૂત પ્રતિકારક સપાટી ૬૦૭૦ છે.

આપારની દ્રષ્ટિએ વિચાર કરીએ તો હાલમાં ઘટાડો ખરીદી કરવી જોઈએ આ ખરીદેલ શેર જ્યાં સુધી નિફ્ટી ૫૮૫૦ની સપાટી ટકાવી રાખે ત્યાં સુધી તે જાળવી રાખવા જોઈએ, કારણ કે નિફ્ટીનો મજબૂત ટેકો ૫૮૫૦ છે અને નિફ્ટીની મજબૂત પ્રતિકારક સપાટી ૬૦૭૦ છે.

આ સમાહે શેર બજારની ચાલ મિશ્ર

૫૭૦૨ અને ૬૧૧૮ વચ્ચે અથડાતું ફુટાતું બજાર

હવે પછી શું...??? તા. ૧૬મીએ સૂર્ય ધનુ રાશીમાં પ્રવેશ્યો છે. ગોચરમાં સૂર્ય સાથે શનિનો કેન્દ્રયોગ ચાલે છે. ધનુ સંક્રાંતિના દિવસે ધનુ લગ્ન ૯ અંશનું બનેલું છે. સૂર્ય, ચાંદુ અને મંગળ ત્રણેય કૂર ગ્રહો સાથે બેઠા છે. તેથી બજારમાં અંકદરે તેજ તરફી હવામાન રહેવું જોઈએ. પરંતુ મંગળ ગ્રહનો અસ્ત તા. ૩ ડીસેમ્બરથી થયેલો છે. અને તા. ૧૫મી ડિસે. થી તા. ૨૫ વચ્ચે સુધી બુધનો અસ્ત છે. તેની વચ્ચે વચ્ચે બજારમાં થોડી નરમાઈ ડેકાઈ શકે. તેથી ઘટાડો ખરીદીને ઉછાળે વેચનાર બજારમાં ફાવી શકે.

ગભરાટ ભરી સ્થિતિ સર્જવાની સંભાવના છે. જેના કારણે આ બે દિવસો દરમ્યાન ગમે ત્યારે બજાર નરમ રહેવાની ધારણા છે.

એસ્ટ્રો ગાઈડ કીર્તિકુમાર બી.શાહ મો. ૯૪૨૯૧૯૨૬૫૯

કેટલાક ચાર્ટિસ્ટોનો જ્યોતિષ માટેનો અણગમો છતો થતો હોય છે. જ્યોતિષ શાસ્ત્રના આધારે અમોએ તા. ૧ નવેમ્બરથી તા. ૧૫ નવેમ્બરના લેખમાં સ્પષ્ટ લખ્યું હતું કે તા. ૧૭ થી ૨૭ દરમ્યાન બજારમાં મંદી કે મોટી મંદી આવશે અને તેમ બન્યું. જ્યોતિષ શાસ્ત્રો સાચું છે. માત્ર તેના ફળ કથનમાં થાપ ખવાઈ જવાની પૂરી શક્યતાઓ હોય છે. કોમ્પ્યુટર પર ચાર્ટ તૈયાર કરનાર ચાર્ટિસ્ટો પણ તેજ કે મંદીના ચાર પાંચ સ્ટેપ આપે છે. ૧૦૦ ટકા આમ જ બનશે તેવું કોઈ કહી શકે નહીં. કારણ કે આપણું શેર બજાર વિદેશી બજારો પર, કંપનીઓના પરિણામો પર તેમજ તેજ મંદીના મોટા ખેલંદાઓ ઉપર આધારિત છે. અમો પણ શકારેય ૧૦૦ ટકા સત્ય કહી ના પણ શકીએ. શેર બજાર અત્યંત સંવેદનશીલ બજાર છે. તેના પર કુદરતી બાબતો તેમજ રાજકીય બનાવો તરત જ અસર કરે છે. અમારો નમ્ર પ્રયાસ હોય છે કે શક્ય તેટલું વધુ સારું આપીએ.

શેરબ, ટાટા સ્ટીલ, જિંદાલ સ્ટીલ, હિન્દુસ્તાન ઝીંક, શોભા ડેવ., ઓરબિંદ કોર્પો. સનટેક રિયાલ્ટી, આરપીજી લાઈફ, પાર્ટેબ એલ્યુમિનિયમ, માર્ટીન બર્ન, નિક્કી ગ્લોબલ જૈન ઈરીગેશન, શારદા એનર્જી, ગરવારે પોલી, ગ્લોડાઈન, એસઆરએફ, ગાર્ડન સિલ્ક, એમટેક ઓટો, સુન્દરમ કલેલોન ફ્યુચર એન્ડ ઓપ્શન : સિમેન્સ, વોલ્ટાસ, એબીબી, રિલાયન્સ કંપીટલ, સૂત્રલોન, આઈટીસી, અરબિંદો ફાર્મા, એલ એન્ડ ટી, હિન્દાલ્કો ડાર્ક હોર્સ : પિરાલમ હેલ્થકેર, બજાજ કોર્પ, નોવાટીસ, એલાઈટ કોમ્પ્યુટર, પૂંજ લોઈડ, રિલાયન્સ કોમ્પ્યુ., બાયોકોન યુકો ઍક, એક્સિસ ઍક હાઈ રિસ્ક - હાઈ પ્રોફિટ : અબાન ઓફશોર, રોટો પમ્પ, ડિવિંગ લેબ., બજાજ ઓટો, કોમ્પનલ, મારુતિ, પેન્થાલુન, રુધિ સોલા, ટાટા પાવર, યુનિયન ઍક, ગ્રાસીમ, એચપીસીએલ અત્યંત ટૂંકગાળાનું રોકાણ : જે.પી. પાવર, નાગાર્જુન ફર્ટી, ઢારકેશ સુગર, પેટ્રોનેટ, એડલ વેઈઝ, કોટક ઍક, ટાટા મેટાલિક, હિટાચી હોમ, સૂર્યાંક પાવર, એમઆરપીએલ, યુકો ઍક, અંબુજા સીમેન્ટ ગ્રહો, નક્ષત્રો, વગેરે જ્યોતિષીય ગણનાને આધારે આ કોલમમાં શેર બજારની માત્ર સંભાવનાઓ રજૂ કરી છે. આમ જ બનશે તેમ માનવું નહીં.

નિક્કી ફ્યુચર બંધ : ૫૬૬૬ ૫૮૨૧, ૫૮૬૦, ૫૮૧૬ના ઘટાડે ૫૭૮૫ના ઈન્ડેક્સે સ્ટોપલોસથી લેણ જ

ગોલ્ડન સ્પોટ મનીષ પટેલ latish_patel@yahoo.co.in

કરવું. ઉપરમાં ૫૮૮૫, ૬૦૧૨, ૬૦૫૭, ૬૦૮૮ એ એક મહત્વની પ્રતિકાર સપાટી છે. આ મહત્વની પ્રતિકાર સપાટી નજીક દરેક ઉછાળે વેચવાલી જોવા મળશે. આ પ્રતિકારક સપાટી માટે ઓવરશોલ વેચાણ પેટે ૬૧૧૮ ઈન્ડેક્સમાં તથા ૬૦૮૮નો બંધની દિશ્વે સ્ટોપલોસ રાખવો. ૬૦૮૮ ઉપર સતત બે દિવસ બંધ આવતા નિક્કી ફ્યુચર નવા ઢાઈની નજીક જવા માટેની તૈયારીમાં લાગી જશે. હાલ પૂરતો નિક્કી ફ્યુચર ૫૭૦૨ અને ૬૧૧૮ની વચ્ચે કોન્સોલીડેશનના તબક્કામાંથી પસાર થઈ રહી છે. બેલ ફ્યુચર બંધ ભાવ : ૨૩૧૬ ૨૨૨૮, ૨૨૫૦, ૨૨૭૭ના કોઈપણ પ્રકારના ઘટાડામાં ૨૨૦૧ના

સ્ટોપલોસથી લેણ જ કરવું. ઉપરમાં ૨૩૬૮, ૨૩૮૩, ૨૪૨૦ એ એક મહત્વની સપાટી સુધી દરેક ઉછાળે વેચવાલી જોવા મળશે. આ ઉછાળામાં વેચાણપેટે ૨૪૨૮નો ઈન્ડેક્સની દિશ્વે અને ૨૩૮૩નો બંધની દિશ્વે સ્ટોપલોસ રાખવો જરૂરી રહેશે. ૨૩૮૩ ઉપર સતત બે દિવસ બંધ આવતા વધુ સુધારા થકી ૨૪૫૬, ૨૪૮૬, ૨૫૩૮નો ભાવ જોવા મળે.

જેએસડબલ્યુ સ્ટીલ ફ્યુચર બંધ ભાવ : ૧૧૭૧ ૧૦૮૭, ૧૧૧૦, ૧૧૩૮ના

કોઈપણ પ્રકારના ઘટાડામાં ૧૦૬૮ના સ્ટોપલોસથી લેણ જ કરવું. ઉપરમાં ૧૧૮૧, ૧૧૮૬, ૧૨૧૪ એ એક મહત્વની સપાટી સુધી દરેક ઉછાળે વેચવાલી જોવા મળશે. આ ઉછાળામાં વેચાણપેટે ૧૨૩૧નો ઈન્ડેક્સની દિશ્વે અને ૧૨૧૪નો બંધની દિશ્વે સ્ટોપલોસ રાખવો જરૂરી રહેશે. ૧૨૧૪ ઉપર સતત બે દિવસ બંધ આવતા વધુ સુધારા થકી ૧૨૫૪, ૧૨૮૭, ૧૩૨૪નો ભાવ જોવા મળે.

મેકડોવેલ ફ્યુચર બંધ ભાવ : ૧૪૪૪ ૧૩૮૫, ૧૪૦૬, ૧૪૨૬ના

કોઈપણ પ્રકારના ઘટાડામાં ૧૩૫૧ના સ્ટોપલોસથી લેણ જ કરવું. ઉપરમાં ૧૪૫૨, ૧૪૬૩, ૧૪૮૫ એ એક મહત્વની સપાટી સુધી દરેક ઉછાળે વેચવાલી જોવા મળશે. આ ઉછાળામાં વેચાણપેટે ૧૪૮૫નો ઈન્ડેક્સની દિશ્વે અને ૧૪૭૫નો બંધની દિશ્વે સ્ટોપલોસ રાખવો જરૂરી રહેશે. ૧૪૭૫ ઉપર સતત બે દિવસ બંધ આવતા વધુ સુધારા થકી ૧૫૦૨, ૧૫૨૭, ૧૫૪૬નો ભાવ જોવા મળે.

ટાટા મોટર ફ્યુચર બંધ ભાવ : ૧૩૪૧ ૧૨૭૦, ૧૨૮૨, ૧૩૧૪ના

કોઈપણ પ્રકારના ઘટાડામાં ૧૨૪૧ના સ્ટોપલોસથી લેણ જ કરવું. ઉપરમાં ૧૩૫૧, ૧૩૬૪, ૧૩૮૨ એ એક મહત્વની સપાટી સુધી દરેક ઉછાળે વેચવાલી જોવા મળશે. આ ઉછાળામાં વેચાણપેટે ૧૪૦૩નો ઈન્ડેક્સની દિશ્વે અને ૧૩૮૨નો બંધની દિશ્વે સ્ટોપલોસ રાખવો જરૂરી રહેશે. ૧૩૮૨ ઉપર સતત બે દિવસ બંધ આવતા વધુ સુધારા થકી ૧૪૨૨, ૧૪૪૩, ૧૪૬૪નો ભાવ જોવા મળે.

ચાર્ટ શીખવા માંગતા વાયક મિત્રો komal1992@ymail.com ઉપર સંપર્ક કરો.

સારા કારણોથી બજાર નીચા મથાળેથી ઝડપથી તેજની ચાલમાં આગળ વધશે

છેલ્લા બે સપ્તાહથી નીચા મથાળેથી બેઠું થવાથી કોશિશ કરી રહ્યું છે. પરંતુ ઉપરના મથાળેથી કોઈ નેગેટીવ સમાચાર આવતા જ પ્રોફીટ ટેકિંગ આવી જાય છે. આવનાર દિવસોમાં આવી જ વધવટ આવતી રહેશે. પરંતુ ચાર્ટ પ્રમાણે બજાર નીચા મથાળેથી સુધારો આણશે જે તેવી રચના બતાવી રહ્યું છે. જેથી આવનાર

હમણાં ગભરાટ હોવાથી નીચા મથાળેથી સંસ્થાઓનો ખરીદી કરી રહ્યું છે. આ ગભરાટ દૂર થતાં જ બજાર ઝડપથી તેજના ઝોનમાં આગળ વધશે. નિક્કીમાં ઉપરમાં ૬૦૨૫ વટાવતા ૬૦૮૦ મહત્વની સપાટી રહેશે. આ સપાટી કૂદાવતા તેજના માર્ગ પર આગળ વધશે.

સ્નેચ ગણી શકાય. લાંબાગાળા માટે આ શેરના ખૂબજ સારા ભાવ આવવાની ગણતરી રાખી શકાય છે. ઉપરમાં ૧૧૮૦ મહત્વની સપાટી કૂદાવતા તેજની ચાલ ઝડપથી આગળ વધશે. હમણાં ડોલરની ચાલ તેજમાં હોવાથી આ શેરને ખૂબ જ મળી રહ્યો છે.

ટેકનો વ્યૂ રમેશ વાટલિયા મો. ૯૮૯૮૧૧૫૪૮૮ www.rameshvatalia.com

ક્રેકેશનમાં નીચા ભાવથી સારા શેરોમાં ખરીદી કરવાનું જ વિચારવાનું રહેશે, કારણ કે જ્યારે બજારના નેગેટિવ કારણો પૂરા થશે. પછી તરત જ બજાર ઊંચા શીખર વટાવવાનું ઝડપથી ચાલુ કરશે. તેવા ચાર્ટ પરથી સંકેત મળી રહ્યા છે. ચાર્ટ અવલોકન નિક્કી (૫૬૬૦) : સામાહિક ચાર્ટમાં હાયર બોટમની રચના બનવી દીધી છે. વધારે પડતી વેચાણવાળી સ્થિતિમાંથી સુધારા તરફી થઈ રહ્યા હોવાથી નીચા મથાળે ખરીદનારને બેથી ત્રણ સપ્તાહ રાહ જોનારને સારા ભાવમાં વેચવા મળશે. તેમાં કોઈ શંકા નથી. બજાર

આઈડીબીઆઈ ઍક (૧૬૨) : આ શેરમાં ઉપરમાં ૨૦૩ના મથાળેથી ક્રેકેશનની ચાલ નીચામાં ૧૪૫ પૂર્ણ કરીને તેજના માર્ગ પર આગળ વધવાના સંકેત આપી દીધા છે. આ સપાટી તૂટવાના સંજોગો નથી. ઉપરમાં ૧૬૮ની સપાટી ખૂબ જ અગત્યની રહેશે. ૧૭૨ની સપાટી મહત્વની રહેશે. ટૂંકમાં રોકાણ કરનારને ફાયદો જ થશે.

હિન્દાલ્કો (૨૨૫) : સામાહિક ચાર્ટમાં હાયર બોટમની રચના બનાવીને પોઝીટીવના સંકેત ચાર્ટમાં આપી દીધા છે. ઉપરમાં ૨૨૮ની સપાટી કૂદાવતા વધવટે ઉપરમાં ૨૩૮ની સપાટી ઝડપથી આવી શકે છે. નીચામાં દૂરની સપાટી ૨૧૩ ખૂબ જ મહત્વની રહેશે. આ સપાટી તૂટવાના સંજોગો નથી. સ્ટેટ ઍક ઓફ ઈન્ડિયા (૨૭૬૪) : આ શેરમાં રિઝર્વ નબળા આયા હોવાથી ઉપરના મથાળે ખૂબ જ વેચવાલી આવી હતી. ઉપરમાં ૩૫૦૦ના ભાવથી નબળાઈની ચાલ નીચામાં ૨૬૭૫ની બોટમ બનાવીને હાલમાં ૨૮૧૫ની સપાટી અગત્યની રહેશે. ટૂંકમાં નીચા મથાળે રોકાણ કરનારને વળતર આપી જશે.

હોટ કોમોડીટીઝ

પ્રતિક સોની મો. ૯૫૧૦૮૫૦૨૮૮

સપોર્ટ જોવા મળ્યો હતો. તેમજ ચાર્ટમાં મક્કમતા જોવા મળી છે. જ્યાં ભાવ સતત ઉપરને ઉપરનું લેવલ જાળવી રાખવામાં સફળ રહ્યા છે. તેમજ ઘટાડે ફરીથી લેવાલી જોવા મળી છે અને ભાવ ૨૦ ડોલરનું લેવલ જાળવી રાખેલ છે. ફૂડનો ક્યાસ : આંતર રાષ્ટ્રીય ફૂડ ઓઈલમાં હાલ રેન્જ બાઉન્ડ જોવા મળે. જ્યાં ૮૦.૭૨ ડોલરનું રેન્જ સ્ટેન્સ લેવલ

છે. તેની ઉપરનું બંધ નવી તેજ દર્શાવે. નીચેમાં ૮૫.૫૦ ડોલરનો સપોર્ટ છે. હાલ પુરતું આ રેન્જમાં જોવા મળે તેમજ ઘટાડે લેણ તરફી રુખમાં રહેવાય. ટૂંકગાળામાં બહુ તેજ તરફી રુખ જારી રહેશે. જ્યાં આગામી સમયમાં ફરીથી ૧૦૦ ડોલરને પાર કરવું જોવા મળી શકે. એમસીએક્સ ફૂડ ઓઈલમાં ૪૧૩૦ની નજીકની પ્રતિકારક સપાટી છે. જ્યાં નીચેમાં ૪૦૨૦ થી ૩૮૮૦ આસપાસ ધ્યાન અપાય. નીચેમાં ૩૮૧૫ નો મહત્વનો સપોર્ટ છે. જ્યાંથી લેણ તરફી રુખમાં રહેવાય ઉપરમાં તેજ માટે ૪૧૩૦ની ઉપર બંધ આપવું જરૂરી છે. ત્યાં સુધી એક રેન્જમાં વેપાર જોવા મળે. સોનાની સ્ટ્રેટેજી : આંતરરાષ્ટ્રીય સોનામાં ૧૩૪૦ ડોલરથી ૧૪૦૦ ડોલરની મોટી રેન્જ છે. જ્યાં ૧૪૨૦ ડોલરનું રેન્જ સ્ટેન્સ લેવલ છે. તેમજ નીચેમાં ૧૪૩૬ ડોલર આસપાસ સપોર્ટ લેવલ છે. ટૂંકગાળામાં રેન્જ બાઉન્ડ મુવમેન્ટ જોવા મળે. એમસીએક્સ સોનામાં નીચેમાં ૨૦૩૭૧ નો નજીકનો સપોર્ટ છે. જો તે તુટે તો

ચાંદીની ચાલ :

આંતર રાષ્ટ્રીય ચાંદીમાં ૨૮ ડોલર થી ૩૦ ડોલરની રેન્જ છે. જ્યાં ઉપરમાં ૩૦.૭૦ ડોલરનું રેન્જ સ્ટેન્સ લેવલ છે. તેમજ નીચેમાં ૨૭.૭૫ ડોલરનો સપોર્ટ છે. જ્યાં ચાંદી ઉપરના લેવલને હોલ કરી રાખી છે. ત્યાં નીચેમાં દરેક લેવલ સપોર્ટ જોવા મળશે. એમસીએક્સ ચાંદીમાં ૪૩૫૦૦નો નજીકનો સપોર્ટ છે. જે તૂટતાં ઘટાડો જોવા મળે જે ૪૨૮૦૦ નો ભાવ દર્શાવે. ઉપરમાં ૪૫૦૦૦ની નજીકની પ્રતિકારક સપાટી જણાય. તેની ઉપરનું બંધ વધુ તેજ તરફી રુખ દર્શાવે. હાલ પુરતું ચાંદીમાં બંને તરફી વલણ જારી રહેશે. જ્યાં ઉપરમાં નફારૂપી વેચવાલી શક્ય છે. ત્યાં નીચેમાં ફરી ઘટાડો લેવાલી જોવા મળી શકે.

નિક્કી ૬૦૭૦ ની ઉંચી સપાટીએ સ્પર્શો

નિક્કી : નિક્કીએ તા. ૧૦.૧૨.૨૦૧૦ના રોજ ૫૭૨૧ની પેનિક નીચી સપાટી દર્શાવી હતી, આ અગાઉ નિક્કીએ તા. ૨૬.૧૧.૨૦૧૦ ના રોજ ૫૬૮૦ની પેનિક નીચી સપાટી દર્શાવી હતી. નિક્કીને આ રીતે ઉંચી નીચી સપાટીને ટૂંક ગાળા માટે હકારાત્મક સંકેત તરીકે જોવામાં આવે છે. શુક્રવારે નિક્કીએ તેની ૫૮૪૦-૫૮૫૦ની પ્રતિકારક સપાટી ઉપર બંધ આપેલ. જો નિક્કી ૫૮૪૦-૫૮૫૦ની સપાટી ઉપર ટકી રહે તો તે તેજમયતા માટેના હકારાત્મક સંકેત હશે. જો નિક્કી આ સપાટીએ ટકી રહે તો પછી લેવાલી જોવા મળે અને તે કારણે નિક્કી થોડા જ ટ્રેડિંગ સેશનમાં ૬૦૭૦ની સપાટી હાંસલ કરી શકે.

નિક્કી ૬૦૭૦ ની ઉંચી સપાટીએ સ્પર્શો હતા, તે શેર તરફ નીચેની સપાટીએ ખરીદનારો આકર્ષાયા હતા. જે મીડકેપ શેરોએ ગત સપ્તાહે સારી વૃદ્ધિ દર્શાવી હતી તેમાં કે એસ ઓઈલ (+૨૭.૨%), અરબિંદ (+૩૧.૧૫%), મુરલ ઈન્ડ (+૨૩.૬%), યુ ફલેક્સ

રાય અનિલરાયકી અનિલરાય મો. ૦૯૩૦૪૦૩૦૧૮૬, ૦૯૮૩૫૩૨૮૪૩૦ Website: www.sharedhan.com Mail: sharedhan@yahoo.co.in

(+૨૨.૪૩%), ગીતાંજલી (+૧૬.૬૮%), કોટસ (+૧૫.૨૬%) નિક્કી સ્ટોકમાં ટીસીએસ અને ઈન્ફોસીસ ટેકનોલોજીએ પર સમાહની ઉંચી સપાટી દર્શાવી જ્યારે નિક્કી ૫૦ મીડકેપ શ્રુપ ઓરોફાર્મા પર સમાહની ઉંચી સપાટી બનાવવાથી થોડો દૂર રહી ગયો.

ટૂંકા ગાળા માટેના શેર: એ સી સી : દૈનિક ચાર્ટમાં બુલીશ ફ્લેગ અને પેન્ટ ચાર્ટની રચના પ્રગટિમાં છે. થોડી મજબૂતાઈ પછી અપેક્ષા છે કે તે અગાઉની ૧૧૩૪ની ઉંચી સપાટી હાંસલ

કરી શકશે. બજાજ ઓટો : આ શેરનો મહત્વનો ટેકો રૂ. ૧૪૬૦ છે. આ સપાટી નીચે આ શેર ટૂંક ગાળાની નિમ્ન સપાટીને બહાલી આપશે. જ્યારે પણ આ શેર રૂ. ૧૪૬૦ની સપાટી તોડે ત્યારે ટૂંક ગાળાના રોકાણકારો બજાજ ઓટો ફ્યુચરમાં શોર્ટ કરી શકે છે.

ટોરેન્ટ પાવર : આ શેરની ચાર્ટની રચના દર્શાવી રહેલ છે કે આ શેરમાં ડીસ્ક્રીબ્યુશન પુર્ણ થયેલ છે અને હવે તે મધ્યમ ગાળાની નિમ્નગતિમાં સરકી રહેલ છે. જો આ શેર ૨૭૦ની સપાટી નીચે સતત બંધ આપે અથવા ૨૭૦ની સપાટી નીચે સામાહિક બંધ આપે તો આ રૂખને બહાલી મળે. સેઈલ : ખૂબ ટૂંકા ગાળામાં મેટલ શેર ખૂબ સારા જણાઈ રહેલ છે. સેઈલની ટૂંકા ગાળાની પ્રતિકારક સપાટી ૧૮૮ ની આસપાસ છે અને ફક્ત આ સપાટી ઉપર આ શેર ટકે તો જ ખરીદી કરી શકાય. આ સપાટી ઉપર આ શેર સારો જણાય છે અને જો આમ બને તો તેનો ટૂંકા ગાળાનો લક્ષાંક રૂ. ૨૦૦ ગણી શકાય.

સ્ટરલાઈટ : ખૂબ જ ટૂંકા ગાળામાં રૂ. ૧૭૪ની સપાટી પર આ શેર ખરીદવો સલાહભર્યો છે. ટૂંકા ગાળાનો લક્ષાંક રૂ. ૧૮૨ થી ૧૮૬ વેપાર ઉપર ૫૨૦ (૫૧૭) કરોડનો નફો કરી શેર દીઠ રૂ. ૧૨.૮૫ ની કમાણી કરેલ. શેર મૂડી ૧૬૧ અનામત લઈ મુળ કિંમત ૨.૦૦ બુકવેલ્યુ ૭૩.૫૪ ડીવી. ૧૦૦ ટકા શેરનો ભાવ વાર્ષિક ચોથા ઓલટાઈમ હાઈ ભાવ ૩૮૦ની નજીક ૩૫૬ છે. અને વાર્ષિક નીચો ભાવ ૩૦૦ છે. શેરમાં ઉપરમાં ૩૮૦નો અવરોધ જે વટાવતા નવી તેજ જોવા મળે.

શેર બજારની સમીક્ષા નં. ૧ નું ચાલુ

ઓગષ્ટ ૨૦૧૦માં ૮.૮ અને નવેમ્બરમાં ૭.૫ આવ્યો છે. ચિંતાજનક તેવો પાઠ્યાત્ર કુગાવાનો દર ૨૦૧૦-૧૧ ના પ્રથમ ત્રિમાસિક ગાળા દરમ્યાન ૧૫.૨૭ ટકાની સરેરાશની સરખામણીમાં બીજા

ત્રિમાસિક ગાળા દરમ્યાન ૧૨.૩ ટકાની સરેરાશ રહ્યો હતો. કે જે ઓક્ટોબરમાં ૧૦ ટકા અને નવેમ્બરમાં ૬.૧ ટકા સુધી ઉતરી ગયો હતો. જો કે સામે બીન પાઠ્યાત્ર કુગાવાનો દર કે જે છેલ્લા ૬ મહિનાથી ઘટાડા ટ્રેન્ડમાં હતો તે ૫.૪ ટકા જેવો નવેમ્બર સુધી થઈ ગયો હતો. આમ

આરબીઆઈ જન્યુઆરીમાં કુગાવાના દર અને આંકડાઓનો અભ્યાસ કરીને પોતાની રણનીતિ તૈયાર કરશે. વધુમાં જાણેલાં ક્રેકેશનને ધ્યાનમાં રાખીને પણ બળતામાં પ્રેક્ષે નહીં નાખવાનો પણ એક અભિગમ રાખીને પણ આરબીઆઈ દ્વારા ઉક્ત પગલા નાણાં નીતિમાં લીધા છે તેવું જણાઈ રહ્યું છે.

પ્રાઈમરી માર્કેટ

યુ એ ઈનું રામી ગ્રુપ ઓફ હોટેલ્સ એન્ડ રિસોર્ટ્સ આવનાર વર્ષે મૂડી બજારમાં આવશે યુ એ ઈ ખાતેના રામી ગ્રુપ ઓફ હોટેલ્સ એન્ડ રીસોર્ટ્સના ડાયરેક્ટર રાજ શેટ્ટીએ જણાવેલ છે કે તેમનું ગ્રુપ આવનાર વર્ષે મૂડી બજારમાં પ્રવેશવા માટે આયોજન કરી રહેલ છે. આ ઈસ્યુ દ્વારા મળનાર ફંડમાંથી આ ગ્રુપ મીડલ ઈસ્ટ અને ભારત ખાતે પોતાના ધંધાનો

મૂડી બજારમાં પ્રવેશ કરશે

પાવર ટ્રેડર પીટીસી તેના હસ્તકની પીટીસી ફાઈનાન્સિયલ સર્વિસીસ યુનીટનો આઈ પી ઓ લઈને માર્ચ ૨૦૧૧ માં મૂડી બજારમાં પ્રવેશવા માટે આયોજન કરી રહેલ છે. તેઓ આ ઓફર દ્વારા ૧૨.૭૫ કરોડ નવા શેર આઈપીઓ તરીકે ઓફર કરશે. આઈપીઓ પછી તેમનો સ્ટેઈક ૭૭ ટકાથી ઘટીને ૬૦ ટકા થશે, આ માટે આ કંપનીએ થોડા સમય પહેલાં ડી આર એચ પ્રોસ્પેક્ટસ પણ સેબી સમક્ષ રજૂ કરી દીધેલ છે.

પાવર ટ્રેડર્સ પી ટી સી ઈન્ડિયા માર્ચ ૨૦૧૧ માં

વિકાસ કરવા આયોજન કરી રહેલ છે. દુબઈ સ્થિત આ ગ્રુપ યુએઈ, બેહરીન, ઓમાન અને ભારત ખાતે મળીને ૩૫ ઓપરેશનલ પ્રોપર્ટીઝ ધરાવે છે જેમાં હોટેલ્સ, હોટેલ એપાર્ટમેન્ટ્સ અને રિસોર્ટ વગેરેનો સમાવેશ થાય છે. અને ભારત ખાતે હજુ પણ બીજા ૮ પ્રોપર્ટી એડવાન્સ સ્ટેજ છે જેમાં ચેન્નાઈ ખાતેના શોપીંગ મોલનો પણ સમાવેશ થાય છે.

બુલીશ હરામી રિવર્સલ

તા. ૧૬.૧૨.૨૦૧૦
૫૦ ડી એમ એ - મધ્યમ ગાળાની રૂબ નિષ્ણાંક
 સમાહની શરુઆતમાં બજાર જે રીતે સંઘર્ષમય રહ્યું તે જોતાં સમાહ ટ્રેડર્સ માટે મુશ્કેલ નિવડ્યું પરંતુ ૫૮૩૦ થી ૫૮૪૦ની કઠીન સપાટી ઉપર મજબૂત બંધ આપ્યો. આખરે, ૫૮૩૪ ઉપરનો બંધ કે જે ટૂંકા ગાળાની વૃદ્ધિના ૬૧.૮ ટકા રિટ્રેસમેન્ટ સપાટી ઉપર છે, તે સૂચવે છે કે બજાર અગાઉની મધ્યમ સપાટીને સ્પર્શવા આતુર છે જે સપાટી નિકટીમાં ૬૦૬૯ છે. નિકટી તેના ૫૮૦૦ ની મહત્વની સપાટીએ



ફાયનાન્સિયલ જંગલનો શહેનશાહ રોકાણકારોના હિત માટે સમર્પિત

૩૫૬ પોઈન્ટનો ઉછાળો દર્શાવ્યો. આ જ રીતે નિકટીએ પણ સમાહની શરુઆત ૫૮૮૨ પોઈન્ટથી કરી, ૫૮૫૬ પોઈન્ટની ઉચ્ચતમ સપાટી દર્શાવી, ૫૭૯૫ પોઈન્ટની ની નિમ્ન સપાટી દર્શાવી અને ૫૮૪૮ ઉપર બંધ આપ્યો. આ રીતે નિકટીએ પણ સામાહિક ધોરણે ૮૧ પોઈન્ટનો ઉછાળો દર્શાવ્યો. સેન્સેક્ષ અને નિકટી, બંનેના સામાહિક ચાર્ટ પર બુલીશ હરામી તરીકે ઓળખાતી બુલીશ રિવર્સલ પેટર્નની રચના કરેલ છે. જેને બહાલી મળવાની જો જરૂર હોય તો આગામી સમાહ તે વ્હાઈટ કેન્ડલની રચના સ્વરૂપે જોવા મળશે. દૈનિક ચાર્ટ પર સરખામણીમાં નીચે તરફના મોટા શેરો સાથેની એક સફેદ બોડીની કેન્ડલની રચના થયેલ છે, જે નીચેની સપાટીએ લેવાલીનો ટેકો સૂચવી રહેલ છે.

હાલમાં બજાર ૨૦ ડી એમ એ (સેન્સેક્ષ ૧૯૬૬૨ અને નિકટી ૫૮૦૪) ઉપર બંધ આપવામાં સફળ નિવડેલ છે અને પરિણામે ટૂંકા ગાળાની રૂબ હકારાત્મક બનેલ છે. બજાર ૫૦ ડી એમ એ (સેન્સેક્ષ ૨૦૦૬૪ અને

સેન્સેક્ષની ૧૭૮૧૯ અને નિકટીની ૫૩૪૮ની સપાટી જળવાઈ રહે ત્યાં સુધી લાંબા ગાળાની રૂબ સાબૂત જ રહેનાર છે.

હાલની ઉર્ધ્વગતિમાં સેન્સેક્ષે ઉપર તરફ ૧૮૮૪૫-૧૮૮૨૩ એક ગેપ છોડી આગળ વધેલ છે અને હવે આ ગેપ ટેકા તરીકે કાર્ય કરશે. આ સપાટીએ સેન્સેક્ષને ટેકો મળે તેવી અપેક્ષા રાખી શકાય. હાલમાં સેન્સેક્ષ ૨૧૧૦૮ થી ૧૮૮૫૪ અને નિકટી ૬૩૩૮ થી ૫૬૯૦ ના ઘટાડાને સુધારી રહેલ છે અને તેથી આનુસંગિક સુધારની સપાટી સેન્સેક્ષ માટે ૧૯૭૭૭-૨૦૦૩૧-૨૦૨૮૫ અને નિકટી માટે ૫૮૩૮-૬૦૧૪-૬૦૯૦ હોઈ શકે. જો માત્ર ૬૧.૮ ટકા રિટ્રેસમેન્ટ સપાટી ઉપર બંધ આપે (સેન્સેક્ષ ૨૦૨૮૫ અને નિકટી ૬૦૯૦) તો જ ઉર્ધ્વગતિની શરુઆત થવાના સંકેત મળી શકે અને તો પછી ઈન્ડેક્ષ અગાઉની ઉંચી સપાટી (સેન્સેક્ષ ૨૧૧૦૮ અને નિકટી ૬૩૩૮)ને સ્પર્શ કરવા માટે પ્રયાણ કરી શકે.

ટૂંકા ગાળામાં નિકટી અને સેન્સેક્ષ બંને ઈન્ડેક્ષોએ ફેલેગ કોર્મશનની રચના કરેલ છે અને હવે બ્રેકઆઉટ આવવાની તૈયારી છે અને નજીકનો લક્ષ્યાંક સેન્સેક્ષમાં ૨૦૩૧૬-૨૦૫૮૮ અને નિકટીમાં ૬૦૮૭-૬૧૮૫ છે. થોડા લાંબા ગાળના ટ્રેડિંગોથી ઈન્ડેક્ષોએ બેરીશ

દિવાળી પછી અને નાતાલ પહેલાં જાહેર થયેલ આર બી આઈ ની આશાવાદી ધિરાણ નિતી ફરી એક વાર શેરબજારમાં તેજીનો રંગ જમાવશે

બેસ્ટ સ્ટ્રીપ ઓફ ઈ વીક એપ્ટેક લી.

બીએસઈ કોડ ૫૩૨૪૭૫
હાલનો ભાવ રૂ.૧૨૫

ઉપર જણાવ્યા મુજબ લગભગ દિવાળી પછી એટલે કે સં. ૨૦૬૭ની શરુઆત પછી જ ભારતીય શેરબજારમાં ટેલીકોમ કોમ્પોઝિટ, એલ આઈ સી હાઉસિંગ કોમ્પોઝિટ તેમ જ અન્ય વૈશ્વિક નકારાત્મક પરિબળોના લીધે શેરબજારમાં સતત મંદીનું વાતાવરણ જોવા મળેલ હતું. પરંતુ ગત સપાટીમાં ઘણા લાંબા સમય પછી ફૂગાવાનો દર એટલે કે મોંઘવારી ઘટીને ૭.૮ આવી, તેમ જ ગુરુવારે બજાર પત્યા પછી એટલે કે સમાહના છેલ્લા ટ્રેડિંગ દિવસે (તા. ૧૭ મોહરમની રજા હતી) આર બી આઈ દ્વારા જાહેર ધિરાણ નિતી ની જાહેરાત કરવામાં આવી હતી. તેમાં

આવતા સપાટીમાં બેંક, રિયાલીટી તેમ જ ઈન્ફ્રાસ્ટ્રક્ચરના તમામ મહત્વના વ્યાજદરોમાં કોઈ સુધારો કરાયેલ નથી. તે શેરબજાર માટે ખૂબ સારું હકારાત્મક પરિબળ છે. તદ્દુપરાંત એસ એલ આર (સ્ટેચ્યુટરી લીકવિડીટી રેશિયો) ૨૫ ટકાથી ઘટાડીને ૨૪ ટકા કરવામાં આવ્યો. આના લીધે બજારમાં લીકવિડીટી રૂપે બેંકો દ્વારા ૪૮,૦૦૦ હજાર કરોડ રૂપિયા બજારમાં આવશે. આ તમામ પરિબળોને જોતાં દિવાળી પછી પ્રથમ વાર મુંબઈ શેર બજાર આંક લગભગ ૭૭૫ પોઈન્ટના સામાહિક વધારા સાથે ૧૮૮૬૪ પોઈન્ટ બંધ આવ્યો.

આર બી આઈ દ્વારા જાહેર કરેલ ધિરાણ નિતીના પગલે આવતા સમાહથી ફરી એક વાર શેરબજારમાં ઝંઝાવાતી તેજી જોવા મળે તે નવાઈ નહીં. આવતા સપાટીમાં ઓછા જોખમે સારું વતન આપી શકે તેવા પાંચ લગડી શેરોની અહીં ભલામણ કરું છું. **એપ્ટેક લી.**

બીએસઈ કોડ ૫૩૨૪૭૫
હાલનો ભાવ રૂ.૧૨૫

જાણીતા બીગબુલ ટ્રેડર શ્રી રાકેશ ઝૂનઝૂનવાલા દ્વારા પ્રમોટ કરાયેલ આ કંપનીનો શેર છેલ્લા બે વર્ષમાં થયેલ તેજીમાં નકારાત્મક સાબિત થયેલ છે. તેનું કોઈ પણ મુળભૂત કારણ છે નહીં, પરંતુ રોકાણકારોને તેના પ્રત્યેનો અણગમો છે.

સર્કિટ ૨ સર્કિટ (અપર)

અશ્વિન શાહ મો.
૯૯૨૫૦૦૨૬૧૯
 (કે.પી. કમાલ) મુંબઈ
www.theeagleinvestor.co.in

આવતા સપાટીમાં બેંક, રિયાલીટી તેમ જ ઈન્ફ્રાસ્ટ્રક્ચરના તમામ મહત્વના વ્યાજદરોમાં કોઈ સુધારો કરાયેલ નથી. તે શેરબજાર માટે ખૂબ સારું હકારાત્મક પરિબળ છે. તદ્દુપરાંત એસ એલ આર (સ્ટેચ્યુટરી લીકવિડીટી રેશિયો) ૨૫ ટકાથી ઘટાડીને ૨૪ ટકા કરવામાં આવ્યો. આના લીધે બજારમાં લીકવિડીટી રૂપે બેંકો દ્વારા ૪૮,૦૦૦ હજાર કરોડ રૂપિયા બજારમાં આવશે. આ તમામ પરિબળોને જોતાં દિવાળી પછી પ્રથમ વાર મુંબઈ શેર બજાર આંક લગભગ ૭૭૫ પોઈન્ટના સામાહિક વધારા સાથે ૧૮૮૬૪ પોઈન્ટ બંધ આવ્યો.

શિર્ષોગ કોર્પોરેશન ઓફ ઈન્ડિયા લી. (એસ સી આઈ)
બીએસઈ કોડ ૫૩૨૩૫૮
હાલનો ભાવ રૂ.૧૩૩

સરકારી જાહેર ક્ષેત્રની શીર્ષોગના વ્યવસાય સાથે સંકળાયેલ આ કંપની તાજેતરમાં જ ૧૩૫ થી ૧૪૦ ના પ્રાઈસબેન્ડ સાથે એક પી એલ લાવેલ હતી, પરંતુ કંપની હાલમાં ખૂબ જ ઓછા વોલ્યુમ સાથે ડીસ્કાઉન્ટ ભાવે ટ્રેડ કરી રહેલ છે, તો લાંબા ગાળના રોકાણકાર માટે આ શેરમાં ડીલીવરીબેઈઝ રોકાણ કરવાની ઉત્તમ તક છે.

ડોલેક્ષ લી.
બીએસઈ કોડ ૫૩૧૩૬૭

હાલનો ભાવ રૂ.૧૭૭.૫૦

ચેન્નાઈ સ્થિત આવેલ સુગર તેમ જ ઈથેનોલના વ્યવસાય સાથે સંકળાયેલ આ કંપનીનો શેર ખૂબ જ સારા ફન્ડામેન્ટલ ડોલા ઉપરાંત વધતા ફૂડ ઓઈલના ભાવની સાથે એથેનોલની ઉત્પાદન કરતી આ કંપનીનું ભવિષ્ય ખૂબ જ ઉજવળ છે. કંપની દ્વારા આવનાર દિવસોમાં કોઈ સારી જાહેરાત થવાની શક્યતાઓ છે. તો આ કંપનીનું ભવિષ્ય આવનાર દિવસોમાં ખૂબ જ સારું લાગે છે. આ કંપનીમાં હાલના ભાવે કરેલ રોકાણ ટૂંકા થી મધ્યમ ગાળામાં ખૂબ સારું વળતર આપી શકે તેમ છે.

જે પી એસીએટર લી.
બીએસઈ કોડ ૫૩૨૫૩૭
હાલનો ભાવ રૂ.૧૦૪

જુના અને જાણીતા જે પી સુપ દ્વારા શેરોમાં આગ ભભૂકતી તેજી સર્પોટ કરાયેલ સિમેન્ટના વ્યવસાય સાથે સંકળાયેલ આ કંપની છેલ્લા ૧૫ દિવસથી ચાલી આવેલ બજારની મંદીમાં કોઈ કારણ વગર ૧૫ થી ૨૦ ટકા નીચે આવેલ છે, તો આ કંપનીના શેરમાં હાલના ભાવે રોકાણ કરવામાં ઘટવામાં ૩. ૨ અને વધવામાં ૩. ૨૦ ની શક્યતા છે.

બેકોન્સ લી.
બીએસઈ કોડ ૫૩૧૯૩૭

હાલનો ભાવ રૂ.૩.૭૫
 સેવાભાગમાંથી બાયોફ્યુઅલનો કાર્યો માલ બનાવવાની ટેકનોલોજીના વ્યવસાયમાં વ્યસ્ત આ કંપની કોઈ પરદેશી કંપની સાથે સહયોગ કરે તેવું જાણકાર વતુનો દ્વારા જાણવા મળેલ છે. આવનાર દિવસોમાં બાયો ફ્યુઅલનું ભવિષ્ય જોતાં આ કંપનીનું ભવિષ્ય ખૂબ જ ઉજવળ જણાય છે. તો આ કંપનીમાં ૨ થી ૩ વર્ષ માટે રોકાણ કરનારને મહાલખ વળતર મળી શકે તેમ છે.

સૂચકાંકો (ઈન્ડેક્ષ)ની સપાટી

	S3	S2	S1	CLOSE	R1	R2	R3
Nifty	5772	5824	5894	5948	6016	6084	6151
Sensex	19074	19342	19613	19864	20084	20267	20452

ગત સપાટીની ભલામણો પર એક નજર

STOCK	Reco. Price	Tgt	Reached :
Sell IndusInd	260	249	240
Sell JsW Steel	1040	1011	1048
Sell Crompton	322	313	317
Sell HDFC	668	656	669
Sell JainIrrig	219	210	212

આગામી સપાટી માટે ભલામણ

STOCK	CMP	SL	TGT-1	TGT-2
BUY AUROBINDO	1323	1307	1350	1379
BUY TCS	1140	1122	1164	1189
BUY OFSS	2251	2230	2288	2328
BUY TATA STEEL	660	650	680	703
BUY CHENNAIPETRO	243	239	252	262

ટકી રહેલ છે અને નીચેની સપાટીએ ટકી રહેલ લેવાલીએ બજારને ઉર્ધ્વમૂખી ધકેલેલ છે. આર બી આઈ એ તેના ચાવીરૂપ વ્યાજ દર રેપો, રિવર્સ રેપો અને સી આર આર માં કોઈ ફેરફાર કરેલ નથી, જેને બજારમાં ફૂટાઈ ગયેલા બેંકીંગ શેરોને બળ

નિકટી ૬૦૩૩)થી નીચે છે, અને તેથી ટૂંકા ગાળાની રૂબ નિમ્નમૂખી ચાલુ જ રહેશે. આ જ સમયે બંને ઈન્ડેક્ષ તેની ૨૦૦ ડી એમએ સપાટી (સેન્સેક્ષ ૧૮૪૨૨ અને નિકટી ૫૫૩૦) ઉપર છે અને તેથી લાંબા ગાળાની રૂબ હકારાત્મક રહેવાનું ચાલુ જ રહેશે.

હાલમાં જ બંને ઈન્ડેક્ષોએ એટલે કે સેન્સેક્ષ ૧૮૮૫૪ અને નિકટીએ ૫૬૯૦ની સપાટીએ તળિયું બનાવેલ છે. આ તળિયાની સપાટી એક સમાહ પછી જોવા મળી કે જયારે બંને ઈન્ડેક્ષો (સેન્સેક્ષ ૧૯૦૭૪ અને નિકટી ૫૭૨૧) તેની તળિયાની સપાટીને તોડ્યા વગર નીચે ગયેલ છે. તેથી ટૂંકા ગાળામાં સેન્સેક્ષ ૧૮૮૫૪ અને નિકટી ૫૬૯૦ બહુ મહત્વની સપાટી બની જાય છે. જ્યાં સુધી

જ્યાં સુધી સેન્સેક્ષની ૧૭૯૧૯ અને નિકટીની ૫૩૪૮ની સપાટી જળવાઈ રહે ત્યાં સુધી લાંબા ગાળાની રૂબ સાબૂત જ રહેનાર છે.

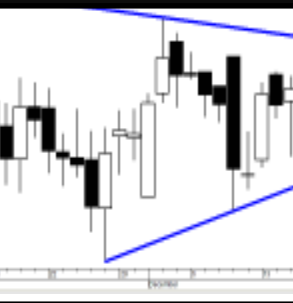
અપી ઉચ્ચકેલ છે અને આ કારણે શોર્ટ ક્વરીંગ રેલીને ગતિ સાંપડેલ છે. નિકટીએ ૨૦ ડી એમ એ ઉપર બંધ આપેલ છે અને પરિણામસ્વરૂપ ટૂંકા ગાળાની રૂબ નકારાત્મક બનેલ છે. હવે બજાર ૫૦ ડી એમએ ઉપરની સપાટી ધારણ કરી શકે,

(સેન્સેક્ષ ૨૦૦૬૪ અને નિકટી ૬૦૩૩), જે મધ્યમગાળાની રૂબ બાબતે નિર્ણય લેશે.

ટેકનીકલ વાત
 ગત સપાટી સેન્સેક્ષની શરુઆત ૧૯,૬૦૦ પોઈન્ટથી થઈ, ૧૯૮૮૭ પોઈન્ટની ઉચ્ચતમ સપાટી દર્શાવી, ૧૯૩૨૧ પોઈન્ટની નિમ્ન સપાટી પણ દર્શાવી અને ૧૯૮૬૪ પોઈન્ટ ઉપર સામાહિક બંધ આપ્યો. આ રીતે સેન્સેક્ષ સામાહિક ધોરણે

આગામી સપાટી ધ્યાનમાં રાખો

Buy Aurobindo 1323 SL 1307 Tgt 1350-1379



૫૮૦૦ ની સપાટીએ પુટ રાઈટીંગ આ સપાટીએ મજબૂત ટેકો દર્શાવે છે. અને ૬૦૦૦ ની સપાટી મજબૂત પ્રતિકારક સપાટી દર્શાવે છે.

બ્રોડેનીંગ ટોપની રચના રચેલ છે અને આ પેટર્નનો લક્ષ્યાંક સેન્સેક્ષમાં ૧૮૪૨૭ અને નિકટીમાં ૫૫૧૨ આવે છે. મોટા ભાગનાં સંકેતકોએ હકારાત્મક વળાંક લીધેલ છે. એમ એ સી ડી, આર ઓ સી અને આર એસ આઈએ ખરીદીના સંકેત આપેલ છે. સ્ટોકેસ્ટિક ઓસીલેટર ઉંચી સપાટીએ ગતિ કરી રહેલ છે અને પરિણામે આ ફાસ્ટ સ્ટોકેસ્ટિક ઓવરબોટ ટેરીટરીમાં આવી ગયેલ છે. જે રીતે -ડી આઈ +ડીઆઈથી ઉપર રહેવાનું ચાલુ રાખેલ છે તે જોતાં તે પણ સેલ મોડમાં છે. એમ એક આઈ કે જે હાલ ૬૫ પોઈન્ટે છે તેણે પણ ખરીદીના સંકેત આપેલ છે જે સિક્યોરીટીમાં આવતો નાણાં પ્રવાહ સૂચવે છે. ઓ બી વી પણ ઉંચી સપાટીએ ગતિ કરી રહેલ છે પરંતુ હજુ પણ તે ખરીદીના સંકેત આપી રહેલ છે.

ઓ આઈ પી સી આરમાં વૃદ્ધિ થયેલ છે અને હવે તે ૧.૨૮ પોઈન્ટે છે, ડીસેમ્બર સીરીઝમાં ૬૦૦૦ કોલ અને ૫૮૦૦ પુટસમાં ઉચ્ચતમ ઓપન ઈન્ટરેસ્ટ જોવા મળેલ છે, ૫૮૦૦ ની સપાટીએ પુટ રાઈટીંગ આ સપાટીએ મજબૂત ટેકો દર્શાવે છે. અને ૬૦૦૦ ની સપાટી મજબૂત પ્રતિકારક સપાટી દર્શાવે છે.

સેન્સેક્ષ માટેની ટ્રેન્ડ લાઈન પ્રતિકારક સપાટી ૨૦૧૦૫ અને નિકટી માટેની ટ્રેન્ડલાઈન પ્રતિકારક સપાટી ૬૦૧૬ છે. સેન્સેક્ષ માટેની ટ્રેન્ડલાઈન સપોર્ટ ૧૯૧૪૨ અને નિકટી માટેની ટ્રેન્ડ લાઈન સપોર્ટ ૫૭૭૨ છે.

આવનાર સપાટી સેન્સેક્ષનો સપોર્ટ ૧૯૬૧૩-૧૯૩૪૨-૧૯૦૭૪ છે. સેન્સેક્ષનો રેજીસ્ટર્સ ૨૦૦૮૪-૨૦૨૬૭-૨૦૪૫૨ રહેશે. આવનાર સપાટી નિકટીનો સપોર્ટ ૫૮૮૪-૫૮૨૪-૫૭૭૨ છે. નિકટીનો રેજીસ્ટર્સ ૬૦૧૬-૬૦૮૪-૬૧૫૧ રહેશે.

અંધાધૂંધ તેજ થકી ૧૫૫ થી ૧૭૪ (૩૬૭.૧૦) ગ્રેટ ઓફશોર (૫૩૨૭૮૬) : - નજીકમાં જ જોરદાર ઉછાળાથી ૪૦૬ થી ૪૩૪. (૧૧) જેપી પાવર (૫૩૨૬૨૭) (૫૧.૧૦) : - તોફાની તેજ નજીકમાં જ દર્શાવી ૫૭ થી ૬૫.

એપ્ટેકના શેર પોર્ટફોલિયોમાં વસાવો અને એક વર્ષ પછી તમારા સંતાનોને વિદેશમાં ઉચ્ચ શિક્ષણ અપાવો

આ સપાટી ધાતુ અને ઓટો એન્સીલીયરી શેર સારો જ્યોતિષિય સહયોગ મેળવી રહેલ છે

તા. ૨૦ ડીસેમ્બરથી ૨૪ ડીસેમ્બર, ૨૦૧૦
સમાહ દરમ્યાન ગ્રહોની સ્થિતિ
 સમાહ દરમ્યાન ચંદ્રમા વૃષભ, મિથુન અને કર્મમાં ભ્રમણ કરશે, રાહુ, મંગળ, નીચનો બુધ, સૂર્ય અને વધુતો ધન

અને યુરેનસ મીન રાશીમાં પરિભ્રમણ કરશે. નેપ્ચ્યુન કુમ્ભ રાશીમાં રહેશે. નીચનો બુક તા. ૨૩ ડીસેમ્બરે તેનું ઘર બદલશે.

એસ્ટ્રોલોજી અને સ્ટોક માર્કેટ

સતિષ ગુપ્તા મો.
૦૯૮૧૧૭૩૮૩૬૬
૦૯૮૧૦૦૯૪૩૮
<http://www.astrostocktips.in>
 E-mail: astrostocktips@rediffmail.com

ભુદનો ગ્રહ કે જે આપણા મગજ ઉપર કાબૂ રાખે છે તે તા. ૨૬ નવેમ્બર, ૨૦૧૦ થી ૩૧મી જાન્યુઆરી, ૨૦૧૧ દરમ્યાન ધન રાશીમાં પરિભ્રમણ કરશે. આ સમય દરમ્યાન તા. ૧૦ ડીસેમ્બર થી તા. ૩૦ ડીસેમ્બર ૨૦૧૦ સુધી તે નીચનો રહેશે. આથી સાવચેતી રાખો, આ કારણે પોટા નિર્ણયો લઈ શકાય તેવી સંભાવના છે, જે નાણાકીય નુકસાનમાં પરિણમે, જે વિવિધ જન્મકુડુળીઓ પર અલગ અલગ રીતે પ્રભાવિત થઈ શકે. ખાસ કરીને મિથુન રાશી વાળાએ ખાસ સાવચેતી રાખવી.

સાવચેતી રાખો : અસુવિધાજનક ગ્રહોકીય રચના પ્રતિકૂળ નિવડશે અને શુક તુલામાં, શનિ કન્યા રાશીમાં, ગુરુ

રાહુલના નિવેદનથી પાકિસ્તાનને ફાયદો : નરેન્દ્ર મોદી

ગુજરાતના મુખ્ય પ્રધાન નરેન્દ્ર મોદીએ કોંગ્રેસના મહાસચિવ રાહુલ ગાંધીના હિન્દુ કટ્ટરવાદ અંગેના નિવેદન મુદ્દે આક્રમક પ્રહાર કરતા જણાવ્યું હતું કે આ બિન જવાબદાર નિવેદન કરવામાં આવ્યું છે. જેનાથી પાકિસ્તાનને ફાયદો થશે. મોદીએ જણાવ્યું હતું કે આખી દુનિયા જાણે છે કે પાકિસ્તાન ત્રાસવાદી રાજ્ય છે છતાં અમેરિકા તેને કેમ મદદ કરી રહ્યું છે. વિકલિકક્સના પુલાસાથી મને તેનો જવાબ મળી ગયો છે કે અમેરિકાને પાકિસ્તાન તરફી વલણ દાખવવાની કોણ પ્રેરણા આપી રહ્યું છે. તેમણે રાહુલ પર પ્રહાર કરતા જણાવ્યું કે, રાહુલ ગાંધીએ બેજવાબદાર નિવેદન કરીને દેશને નુકસાન પહોંચાડ્યું છે અને તેઓ પાકિસ્તાની ભાષા બોલી રહ્યા છે.

ત્રિરંગાના ત્રણેય રંગોની વિકાસકાંતિ ગુજરાતે કરી છે : મોદી

હિન્દુસ્તાનના રાષ્ટ્રધ્વજ (ત્રિરંગા) ટિલહી ખાતે યોજાયેલી બાંધકામ ઉદ્યોગની રાષ્ટ્રીય પરિષદમાં જણાવ્યું હતું.

ના ત્રણેય રંગોની શાન વધારતી ત્રણ વિકાસકાંતિ ગુજરાતે કરી છે તેમ રાજ્યના મુખ્ય પ્રધાન શ્રી નરેન્દ્રભાઈ મોદીએ જણાવ્યું હતું.

શ્રી નરેન્દ્ર મોદીએ આ બાબતે વધુ ચોખ્ખાટ કરતા જણાવ્યું હતું કે ગુજરાત રાજ્યે સૌથી પહેલાં દૂધ સહકારી ઉદ્યોગમાં કાંતિ મેળવી, ત્યાર બાદ વર્ષ ૨૦૦૧ થી ૨૦૧૦ સુધીમાં સતત કૃષિ વિકાસનો ૮.૬ ટકાનો દર હાંસલ કરીને ગુજરાત જેવા દુકાળગ્રસ્ત રાજ્યે કૃષિ ક્ષેત્રે હરિયાણીકાંતિ કરી બતાવી છે. અને કેસરી રંગની શાન વધારતી ઊર્જા કાંતિ કરવામાં પણ ગુજરાતે પહેલ કરી છે. દિલ્હી ખાતે યોજાયેલી પરિષદમાં ગુજરાતે કરેલી કાંતિને ત્રિરંગાના ત્રણે રંગો સાથે સરખાવી હતી.



વાઈબ્રન્ટ સમિટના કારણે

પરિસ્થિતિ દર્શાવી રહી છે કે ખરાબ સમાચારોનો પ્રવાહ ચાલુ જ રહેશે.

અમારી આગાહી મુજબ બજાર વિષે કોઈ સ્પષ્ટ દીશાસૂચન જણાવું નહીં. એક દિવસ નિકટીની પરિસ્થિતિ સારી રહેતી હતી, અને પછીના દિવસે જે તેમાં ઘટાડો જણાતો હતો. ભુધ નીચનો હોવાને કારણે આવું અચોક્કસતા ભર્યું અને ભ્રામક વાતાવરણ ચાલુ જ રહેશે

નીચે દર્શાવેલ શેર જ્યોતિષિય સહયોગ મેળવી રહેલ છે.

બેવરી એન્ડ ડીસ્ટ્રીલરી : યુનાઈટેડ સ્પિરિટ, બાલાજી ડીસ્ટ્રીલરી, સોમ ડીસ્ટ્રીલરી અને એમ્પી વગેરે

ધી ઈકોનોમિક રેવલ્યુશન

તંત્રીની કલમે....

શું સેબી આઈપીઓ / એફ પી ઓ માં રોકાણકારોને લૂંટાતા અટકાવવાની ઈચ્છા ધરાવે છે ??? કે પછી લોલમ લોલ જ ચાલશે ??? નાણાકીય આતંકવાદ યથાવત રહેશે ???

મિત્રો, આજે મારે વાત કરવી છે નવા આઈપીઓ / એફ પી ઓની અને તે પ્રત્યેના સેબીના વલણની. મિત્રો જાન્યુઆરી ૨૦૧૦ થી અત્યાર સુધીમાં કુલ ૬૮ આઈપીઓ / એફ પી ઓ લીસ્ટ થયેલ છે, તેના હાલના ભાવ તરફ નજર નાખતાં અમને જણાયેલ છે કે આ ૬૮ ઈસ્યુમાંથી ૪૦ ઈસ્યુ હાલ તેની ઈસ્યુ પ્રાઈઝ કરતાં નીચે ચાલી રહેલ છે, જે કુલ ઈસ્યુના ૫૮ ટકા જેટલા થાય છે, આ ૬૮ ઈસ્યુ પૈકી ૧૩ ઈસ્યુ ૪૦ થી ૬૦ ટકા ઘટાડો દર્શાવે છે, ૪ ઈસ્યુ તો ૬૦ થી ૮૦ ટકા ઘટાડો દર્શાવે છે અને એક ઈસ્યુ તો ૮૦ ટકાથી ઉપર ઘટેલ છે. સ્વાભાવિક છે કે આમાંના મોટા ભાગના શેર લીસ્ટીંગ વખતે ભાવ ઉછાળીને રોકાણકારો ગળામાં ભરવી દેવામાં આવેલ છે, અને હવે આ ભાવ કદાચ ક્યારેય આવવાના નથી. આ રીતે રોકાણકારો આઈપીઓમાં રીતસર લૂંટાઈ ગયેલ છે.

આ અંગે વિગતે અભ્યાસ કરતાં આનું કેમ બને છે તે વિષે વિચારતાં એક વાત નજરે ચડેલ છે કે મોટા ભાગના આઈપીઓમાં એક કાર્ટેલ પ્રાઈઝ રીગીંગમાં સક્રિયપણે સંડોવાયેલ છે જે આઈપીઓ સાથે એક સારી એવી રમત રમી શકે છે. જો કે હાલમાં તો શેરબજારમાં અભ્યાસ કરતો એક નાનો અને સામાન્ય રોકાણકાર પણ આ બાબત સમજે છે. બધાને ખબર છે અને અનુભવે સમજ પણ પડી છે કે આઈપીઓના લીસ્ટીંગના પ્રથમ બે ત્રણ દિવસમાં જ નવા લીસ્ટ થયેલા ઈસ્યુના જે તે ભાવોને ઉપર નીચે કરીને રોકાણકારોને તથા ડ્રેડરસને લૂંટવામાં આવે છે, આ બને છે કેવી રીતે ? આ કામ કરે છે રોકાણકાર દ્રોહીઓ અમારા શબ્દોમાં નાણાકીય આતંકવાદીઓ, જેઓ ગમે તે રીતે બહુમતી શેરો પોતાના કબજામાં લઈ લે છે, તે સાથે ઘણી વાર પ્રમોટરો પણ આ સાથે સંકળાયેલ હોય છે અને પછી બજારમાં પોતાનું ધાર્યું કરી, મૂળ ધંધામાં જેટલા પૈસા ન મળે તેટલા પૈસા ઈસ્યુ બહાર પાડી ઘર ભેગા કરી લે છે. આમાં કાર્ટેલ એટલે કે ઘણી વ્યક્તિઓ સંડોવાયેલી હોય છે, કોઈ ઓપરેટર, રાજકારણીઓ, બ્રોકરેજ હાઉસ અને બીજા ઘણા, આ સિવાય આ શક્ય જ નથી. તેવી અમારી પ્રબળ માન્યતા છે. આ સમયે વિચાર એ આવે છે કે જો એક સામાન્ય માણસ પણ આ બાબત જાણતો હોય તો સેબી શું કાર્ય કરે છે ? શું સેબી આવા ઈસ્યુઓમાં નિયમન સત્તાધિકારી સંસ્થા તરીકે કારકુન સિવાયનું કોઈ વધારાનું કાર્ય કરતી નથી ? શું સેબી રોકાણકારોના હિતને સાચવવા માટે અપેક્ષા મુજબ કટિબધ્ધ નથી કે પછી સક્ષમ જ નથી. ઘણી વાર તો અમને પ્રશ્ન એ થાય છે કે સેબીની રચના રોકાણકારોના હિતને સાચવવા માટે કરવામાં આવી છે કે પછી ઉદ્યોગ પતિઓના ખીસા ભરવામાં મદદરૂપ થવા માટે બનાવવામાં આવી છે. સેબી અસ્તિત્વમાં આવી તે પહેલાં એક સંસ્થા કાર્યરત હતી, તે પ્રિમિયમના ભાવ નક્કી કરતી હતી, તે કંઈક પણ હોમવર્ક કરતી હતી. પરંતુ હવે તો નવા ઈસ્યુમાં બોડી બામણીનું ખેતર હોય તેમ પ્રમોટરોને છૂટો દોર મળી ગયો છે. નવા ઈસ્યુમાં ૫૮ ટકા શેર જ્યારે ઈસ્યુ ભાવથી પણ નીચે ચાલી રહેલ છે, અને ઘણા તે એવા ઘટયા છે કે તે ક્યારે ઈસ્યુભાવે પાછા ફરશે તે તો ભગવાન જ જાણે. તેનો મતલબ અમે એ કાઢીએ છીએ કે એક તો પ્રમોટરો પ્રજાને લૂંટવાનો ધંધો ખોલીને બેઠા છે અને બીજું સેબી ન તો એમાં હસ્તક્ષેપ કરે છે કે ન તો એવો ઈરાદો રાખે છે અથવા તો આંખે પાટા બાંધી સેબી પણ ધૃતરાષ્ટ્રની ભૂમિકા ભજવી રહેલ છે. જો આ રીતે જ નવા ઈસ્યુના નામે રોકાણકારોની સાથે વિશ્વાસઘાત અને છેતરપીંડી જ થતી હોય તો પછી સેબીની જરૂર જ શું છે, ખરેખર તો આ છેતરપીંડી શોધી કાઢવાની જવાબદારી સીબીઆઈ કે આઈ આઈબીને સોંપી દેવી જોઈએ, અને આવા નાણાકીય આતંકવાદીઓને રોકાણકારોની આર્થિક પરિસ્થિતિ સાથે રમવા માટે આતંકવાદી જેવી જ સજાની જોગવાઈ હોવી જોઈએ.

જો કે રહી રહીને હવે સેબીએ એવો નવો નિયમ બનાવેલ છે કે લીસ્ટીંગના દિવસે પ્રમોટરોએ ડ્રાફ્ટ રેડ હેરિંગ પ્રોસ્પેક્ટસમાં દર્શાવેલ સ્ટેક હોલ્ડીંગ પેટર્નમાં એક જ દિવસમાં એટલે કે લીસ્ટીંગના દિવસે ૨ ટકાથી વધુ ફેરફાર થાય તો તે દિવસ ૧૦માં સ્ટોક એક્ષચેન્જ અને સેબીને તેની જાણ કરવી. પરંતુ આ નિયમ વિષે અમારી માન્યતા એવી છે કે ૪૦ ઈસ્યુઓમાં વાહુડું ગાયને ધાવી ગયા પછી સેબીની આંખ ઉઘડી છે. હવે ૧૦ દિવસ બાદ સ્ટોક એક્ષચેન્જને જાણ કરવાનો નિયમ બનાવી સેબી શું સિધ્ધ કરવા માગે છે તે સેબી જ જાણે, પરંતુ સામાન્ય રોકાણકાર શું ઈચ્છે છે તે જો અમે સમજ્યા હોઈએ તો અમારી માગણી એ છે કે નવા ઈસ્યુમાં પ્રાઈઝ રીગીંગ અટકાવવા માટે એક સામાન્ય માણસને પણ પૂછશો કે શું કરવું જોઈએ તો આટલું તો ચોક્કસ કહેશે કે ૧. પ્રમોટરોને એક વર્ષ સુધી પોતાના શેર ગીરવે મુકવા અને વેચવા માટેની છૂટ આપવી જોઈએ નહીં. એટલે કે તેમના શેર જે તે હાલતમાં લોક કરી દેવા જોઈએ. ૨. હાલમાં પ્રિમિયમ નક્કી કરવા માટે સેબી પાસે ન તો કોઈ સ્ટાન્ડર્ડ નોર્મ છે અને હોય તો સેબી તેનો ક્ષમતાપૂર્વક ઉપયોગ કરતી નથી. જરૂર હોય તો સેબીએ પેરવેલ્યુ ગણવા માટે તજજ્ઞોની સલાહ લેવી જોઈએ. અમારી માન્યતા એવી છે કે નેક્ષ્ટ થ્રી યર્સ પી ઈ ફોરવર્ડને બદલે પોસ્ટ થ્રી યર્સના અર્નિંગ અને ઈ પી એસને ધ્યાનમાં લેવા જોઈએ. આગળ ઉપર કંપની વિકાસ કરશે તેવી ધારણાથી ચાલી ન શકાય, ઘણી વખત તો ઈસ્યુને અનુસરીને જ કંપનીની આવકો અને નફો વધારે દર્શાવવામાં આવે છે, ન માની શકાય તેટલો. તેથી કંપનીનો ભૂતપૂર્વ દેખાવ જ ધ્યાનમાં લેવો જોઈએ. ભવિષ્ય માટેના કાગળ ઉપરના આંકડા નહીં. ૩. જો પ્રમોટરો ઉંચા ભાવે મનઘડત પ્રિમિયમ પોતાનો શેર લીસ્ટીંગ કરાવે તો તેમની નૈતિક જવાબદારી નિશ્ચિત કરવી જોઈએ અને પ્રથમ ત્રણ માસમાં ઈસ્યુ પ્રાઈઝથી તેમનો ભાવ ૧૦ ટકાથી વધુ નીચે જાય તો પ્રમોટરોને પેનલ્ટી રૂપે ઈસ્યુ પ્રાઈઝથી ઓછામાં ઓછો ૧૫ ટકા પ્રિમિયમના ભાવે જે રેટ નક્કી થાય તે પ્રમાણમાં વધારાના શેર પ્રારંભિક આઈપીઓ સબસ્ક્રાઈબરને તેટલા શેર પોતાના કવોટામાંથી આપવા જોઈએ. પરંતુ કોઈ પણ સંજોગોમાં ઈસ્યુ પ્રાઈઝથી બજાર ભાવ ૨૫ ટકાથી વધુ ઘટે તો પ્રમોટરોને કંપની લો બોર્ડના નિયમ મુજબ પાંચ વર્ષ સુધી પોતાની પ્રવર્તમાન કંપની ઉપરાંત કોઈ પણ રજીસ્ટર કંપનીમાં પાંચ અનુસંધાન પા.નં. ૬ ઉપર

સેન્સેક્સમાં ટૂંકાગાળા માટે ૧૯૬૬૬ ઉપર જ રુખ તેજીની

વાંચક મિત્રો, વૈશ્વિક બજારોના મિશ્ર સંકેતો, આરબીઆઈની સંતુલીત નાણાંનીતિમાં રેપો અને રિવર્સ રેપોરેટ યથાવત રહેતા જ્યારે એસએલઆર (સ્ટ્રેચ્યુટરી લિક્વિડિટી રેશિયો) માં એક ટકાનો ઘટાડો અને લિક્વિડિટીમાં રૂ. ૪૮૦૦૦ કરોડનો વધારો કરાશે તેવા અહેવાલોથી ગત સપ્તાહે ભારતીય શેર બજારમાં સામાન્ય પરંતુ મજબૂત તેજીની આગેકૂચ જોવા મળી હતી. ગત સપ્તાહની શરૂઆતથી અંત સુધી બજારમાં બંને બાજુની ચાલ જોવા મળી હતી. ગત સપ્તાહે સેન્સેક્સે ૧૯૮૬૪.૮૫ અને નિફ્ટીએ ૫૮૪૮.૪૫ ઉપર બંધ આપેલ છે. ગત સપ્તાહે આપેલ ભલામણ બાલાસોર

પોઈન્ટથી વધુનો ઉછાળો એક મુખ્ય અવરોધ પાર કરતાં ટૂંકાગાળામાં જોવા મળી શકે છે. આગામી સપ્તાહે નિફ્ટીમાં એક અવરોધ પાર થતાં નિફ્ટીમાં મોટી ખરીદી જોવા મળે. ગત સપ્તાહે સ્પષ્ટ શબ્દોમાં જણાવેલ કે નિફ્ટી એક મુખ્ય અવરોધ એટલે કે ૫૮૮૦ કરતા ૮૦ પોઈન્ટનો ઉછાળો બતાવે અને તે મુજબ જ નિફ્ટીએ ૭૪ પોઈન્ટનો સુધારો બતાવેલ જે મુજબ નિફ્ટી એ અમારા બધા જ લક્ષ્યાંકો સાથે કર્યા. **સેન્સેક્સ (૧૯૮૬૪.૮૫) :** ૧૯૮૫૭ ઉપર ૨૦૦૭૫, અને ૨૦૨૭૦ જ્યારે ૧૯૭૮૦ નીચે ૧૯૭૨૨ અને ૧૯૫૮૮ જોવા મળી શકે. **નિફ્ટી (૫૮૪૮.૪૫) :** ૫૮૬૨ ઉપર ૫૮૮૮, અને ૬૦૧૨ જ્યારે ૫૮૩૦ નીચે ૫૮૦૮, અને ૫૮૮૦ જોવા મળી શકે છે. **મધ્યમથી લાંબાગાળાના રોકાણકારો માટે કેમલીન (બીએસઈ કોડ ૫૨૩૨૦૭) (૪૫.૨૫) :** મુંબઈ (મહારાષ્ટ્ર) સ્થિત કંપનીની સ્થાપના ૨૪ ડીસેમ્બર ૧૯૪૬ના રોજ દોડકર એન્ડ કંપની દ્વારા કરવામાં આવી હતી. કંપની ડાયવર્સિફાઈડ જેવા કે સ્ટેશનરી પ્રોડક્ટ, આર્ટ મેટરિયલ્સ અને ફાર્માસ્યુટીકલ્સના વ્યવસાય સાથે સંકળાયેલ છે. કંપનીની સ્ટેશનરી પ્રોડક્ટમાં મુખ્યત્વે ઈન્ક, ટેબ્લેટ્સ, ફાઉન્ટેન પેન, ઓફીસ એપિસીવ, સિલેન વેક્સ, સ્ક્રૂલ ચોક્સ અને વિવિધ આર્ટિસ્ટ કલર્સનું મેટરિયલ્સ જેવું કે વોટર કલર્સ, પોસ્ટર કલર્સ, ઓઈલ કલર્સ, ફેબ્રીક કલર્સ, જ્યોમેટ્રીકલ બોક્સ, ગ્રેઈંગ ઈન્ક, પેઈન્ટિંગ બ્રસ, કેનવાસ જેવી વિવિધ વસ્તુઓનું ઉત્પાદન કરે છે. આ શેર ભલામણ અમોએ રૂ. ૨૬ આસપાસ તારીખ ૧૭ મે, ૨૦૧૦ના અંકમાં કરેલ જે ૫૮ ની ઉચ્ચતમ સપાટી સુધીના ઉછાળા સાથે બમ્પર ૧૨૩ ટકા વળતર આપેલ. શેરની વર્તમાન ભુકવેલ્યુ રૂ. ૧૦ અને ફેસવેલ્યુ

રૂ. ૧ છે. શેરનો વર્તમાન પીઈ રેશિયો ૨૦.૪૮ ટકા છે. જ્યારે ઈપીએસ ૨.૨૪ ટકા નોંધાયેલ છે. કંપનીના વાર્ષિક અને ત્રિમાસિક ગાળાના પરિણામો સારા આવેલ છે. ટેકનીકલી સમાહના અંતે ચાર્ટ ઉપર સ્ટોક સાયમેટ્રિક ટ્રાયેંગલ ઈન અપ ટ્રેન્ડની રચના બનાવે છે. જે શેરમાં ઘટાડો રોકાણ કરવાના સંકેતો આપે છે. સામાહિક ચાર્ટ ઉપર શેર એસેન્ડિંગ ટ્રાયેંગલ ઈન અપ ટ્રેન્ડની રચના બનાવે છે જે શેરમાં મધ્યમથી લાંબાગાળા માટે તેજીના સંકેતો આપે છે. અર્થવાર્ષિક ચાર્ટ ઉપર સ્ટોક રિકટેંગલ ટ્રાયેંગલ ઈન અપ ટ્રેન્ડની રચના

બનાવે છે. જે શેરમાં મર્યાદિત માત્રામાં રોકાણ કરવાના સંકેતો આપે છે. લાંબાગાળાના ચાર્ટ ઉપર શેર બુલ ફ્લેગ ઈન અપ ટ્રેન્ડની રચના બનાવે છે જે શેરમાં લાંબાગાળા માટે આકસ્મિક તેજીના સંકેતો આપે છે. અર્થ વાર્ષિક ચાર્ટ ઉપર તપાસતા સ્ટોક એક મુખ્ય ટેકા ઉપર રહેતા અને મુખ્ય અવરોધ પાર કરી તેના ઉપર બંધ આપતા વધુ ૨૫ ટકાથી વધુનો ઉછાળો સ્ટોક મધ્યમગાળામાં આપી શકે છે. પરંતુ અવરોધ ઉપર ટકવું ખૂબ જ મહત્વનું છે. લાંબાગાળાના રોકાણકારોએ મર્યાદિત માત્રામાં રોકાણ કરવું.

નિફ્ટીનો મજબૂત ટેકો ૫૭૦૦ અને ૫૫૧૦, પ્રતિકારક સપાટી ૬૦૦૦ અને ૬૧૫૦

ટેકનીકલ ટ્રેન્ડ
સંજય લાલ મો.
૯૮૨૦૯૨૦૫૩૦
WEBSITE :
www.stockacademy.co.in

૧૭ ડીસેમ્બર ૨૦૧૦ શુક્રવાર
નિફ્ટીનો મજબૂત ટેકો ૫૭૦૦ અને ૫૫૧૦, પ્રતિકારક સપાટી ૬૦૦૦ અને ૬૧૫૦ છે. જો નિફ્ટી ૫૮૬૦ની સપાટી ટકાવી રાખે તો સારી ખરીદી

ડીલીવરી બેઈજ ખરીદવા જેવા કેટલાક શેર

SCRIPT	SUP.	S L	TGT
ACC	1060	1040	1120
ANDHRABK	150	146	160
BALRAMPURCH	78	75	85
BHARATFORGE	385	375	405
BIOCON	400	396	415
CESC	367	360	380
CHENNAIPETRO	238	234	260
HINDZINC	1190	1170	1260
HINDALCO	220	215	230
ONGC	1320	1300	1360
PIRHELTH	460	455	475
RELIANCE	1045	1030	1080

બજારોમાં સારા એડવાન્સ ટેક્ષના આંકડાથી ઘટાડા અટકાવ

વિતેલા સપ્તાહે બીએસઈ સેન્સેક્સ (૧૯૮૬૪.૮૫) અને નિફ્ટી (૫૮૪૮.૪૫) બંને ૧.૦૮ ટકા અને ૧.૦૬ ટકા વધીને બંધ આવ્યા હતા.

બુલેટ
નરેન્દ્ર નયનાની મો.
૯૮૯૮૧૬૨૭૭૦
nainaninarendra@Hotmail.com
Yahoo Messenger Id-narendranainani
www.narendranainani.blogspot.com

૨૦૦૦ = ૧૧૬૦૦.૦૦ રૂ.
મેળવેલ પ્રિમિયમ = ૨.૦૦ ★
૨૦૦૦ = ૪૦૦૦.૦૦ રૂ.
ચોખ્ખું ચુકવેલ પ્રિમિયમ = ૧૧૬૦૦.૦૦ - ૪૦૦૦.૦૦ = ૭૬૦૦.૦૦ રૂ.
વધારેમાં વધારે નફો = ૧૭૦ - ૧૬૦ = ૧૦ ★ ૨૦૦૦ = ૨૦૦૦૦ - ૭૬૦૦.૦૦ = ૧૨૪૦૦.૦૦ રૂ.
વધારેમાં વધારે નુકશાન = ૭૬૦૦.૦૦ રૂ.

બેન્ક ઈવન પોઈન્ટ : = ૧૬૩.૮૦
૨. આઈસીઆઈસીઆઈ બેન્ક (૧૧૦૪.૫૦) : ડીસેમ્બર માસ ફ્યુચર લોટ સાઈઝ ૨૫૦ શેર
● રૂ. ૧૧૦૪.૫૦ ના ભાવથી ડીસેમ્બર માસ ફ્યુચરનો એક લોટ ખરીદો.
● **વેચો એક કોલ ઓપ્શન :** ડીસેમ્બર માસ સ્ટ્રાઈક ભાવ ૧૧૫૦ થી રૂ. ૧૪.૦૦ ના ભાવે
મેળવેલ પ્રિમિયમ = ૧૪

★ ૨૫૦ = ૩૫૦૦.૦૦ રૂ.
વધારેમાં વધારે નફો = ૧૧૫૦ - ૧૧૦૪.૫૦ = ૪૫.૫૦
★ ૨૫૦ = ૧૧૩૭૫.૦૦ + ૩૫૦૦.૦૦ = ૧૪૮૭૫.૦૦ રૂ.
વધારેમાં વધારે નુકશાન : અસિમિત
૧. ટાટા સ્ટીલ (૬૬૦.૪૦) ઘટાડે આ સ્ટોક ખરીદીને વેપાર કરો.
૨. સેઈલ (૧૮૮.૨૫) ઘટાડે આ સ્ટોક ખરીદીને વેપાર કરો.

માર્કેટ નિફ્ટી બેઈજ ચાલવું જોવા મળે

વાંચક મિત્રો, ગત સપ્તાહમાં મોઈલનું લિસ્ટીંગ નિરાશાજનક રહ્યું હતું. લેખકની ધારણા ૭૦૦ રૂ. ની હતી તેમજ માર્કેટ સ્કીપ વાર્ષિક ચાલવું જોવા મળ્યું હતું. આવનાર સપ્તાહમાં માર્કેટ સ્કીપવાઈઝ તેમજ નિફ્ટી બેઈજ ચાલવું જોવા મળશે. ખાસ કરીને એસીસી, ગ્રાસીમ, ભેલ, એલ એન્ડ ટી, ઈન્ફોસીસ, આરઆઈએલમાં વારા ફરતી તેજીની ચાલ જોવા મળશે. તેમ જ પ્રોફીટ બુકિંગ જોવા મળશે. મિત્રો માત્ર એટલું જ આપનું ઈન્વેસ્ટમેન્ટ કરજો તેમજ વર્કિંગ કરતી કંપનીઓમાં જ આપનું ઈન્વેસ્ટમેન્ટ કરજો. જે સ્કીપના ભાવ ૧૦ ના ૩૦ થાય છે જેમાં તેજીના સમાચાર હોય તો સમજજો. અશોક જાડેજા ની સ્કીપ ચાલુ છે. એક ના દસ એ પછી છૂમંતર. તેથી મિત્રો આવી સ્કીપથી દૂર રહેવું અથવા યોગ્ય સ્ટોપલોસ જરૂર રાખજો. નહીં તો ઘર જમાઈ બની રહેશે. મિત્રો, ઈતિહાસ ગવાહ છે દરેક તેજીમાં ૩૦૦ થી ૪૦૦ થી પણ વધુ વધારો જોવા મળે પરંતુ જ્યારે મંદી આવે છે ત્યારે આમાં ભાવ નહીં બરાબર જોવા મળે છે. તેમ ઘર જમાઈ બની જાય છે તેથી આવા પેની સ્ટોકથી દૂર રહેવું.

(૨) ગ્રાસીમ (૨૨૫૬.૮૦) :- આ સ્કીપમાં નજીકના ૨૨૪૮ અને દૂરના ૨૨૪૦ સ્ટોપલોસે તેજીનો વેપાર કરવો. ઉપરમાં ૨૨૬૮ આ ઉપર ૨૨૮૪ આ ઉપર ૨૩૦૪ થી ૨૩૨૩ નો ભાવ જોવા મળે.

(૩) ટાઈટન (૩૪૦૭.૪૫) :- આ સ્કીપમાં નજીકના ૩૩૯૬ અને દૂરના ૩૩૮૨ સ્ટોપલોસે તેજીનો વેપાર કરવો. ઉપરમાં ૩૪૧૮ આ ઉપર ૩૪૪૨ આ ઉપર ૩૪૬૬ થી ૩૪૯૦ નો ભાવ જોવા મળે.

(૪) એચડીએફસી બેન્ક (૨૨૦૦.૩૫) :- આ સ્કીપમાં નજીકના ૨૧૮૭ અને દૂરના ૨૧૭૮ સ્ટોપલોસે તેજીનો વેપાર કરવો. ઉપરમાં ૨૨૧૨ આ ઉપર ૨૨૨૯ આ ઉપર ૨૨૩૬ થી ૨૨૪૮ નો ભાવ જોવા મળે.

(૫) ટાટા પાવર (૧૨૮૫.૧૦) :- આ સ્કીપમાં નજીકના ૧૨૭૮

અને દૂરના ૧૨૭૧ સ્ટોપલોસે તેજીનો વેપાર કરવો. ઉપરમાં ૧૨૯૮ આ ઉપર ૧૩૦૭ આ ઉપર ૧૩૨૩ થી ૧૩૪૮ નો ભાવ જોવા મળે.
(૬) અબાન (૭૦૭.૬૦) :- આ સ્કીપમાં નજીકના ૭૦૧ અને દૂરના ૬૯૩ સ્ટોપલોસે તેજીનો વેપાર કરવો. ઉપરમાં ૭૧૩ આ ઉપર ૭૨૧ આ ઉપર ૭૩૨ થી ૭૪૧ નો ભાવ જોવા મળે.
(૭) ઓરેકલ (૨૨૫૩.૩૦) :- આ સ્કીપમાં નજીકના ૨૨૪૪ અને દૂરના ૨૨૩૭ સ્ટોપલોસે તેજીનો વેપાર કરવો. ઉપરમાં ૨૨૬૨ આ ઉપર ૨૨૭૪ આ ઉપર ૨૨૮૭ થી ૨૩૦૪ નો ભાવ જોવા મળે.
(૮) એચડીએફસી બેન્ક (૨૨૦૦.૩૫) :- આ સ્કીપમાં નજીકના ૨૧૮૭ અને દૂરના ૨૧૭૮ સ્ટોપલોસે તેજીનો વેપાર કરવો. ઉપરમાં ૨૨૧૨ આ ઉપર ૨૨૨૯ આ ઉપર ૨૨૩૬ થી ૨૨૪૮ નો ભાવ જોવા મળે.

બેરટ ટીપ્સ
રૂપેશ શાહ મો.
૯૪૨૮૭૩૨૫૭૨
rup947@yahoo.co.in

ધી ઈકોનોમિક રેવલ્યુશન
મુંબઈમાં રવિવારે બપોર પછી ઉપલબ્ધ થાય છે
મુંબઈ માટે સંપર્ક કરો
શોભનાથ એન્ડ રામનાથ મિશ્રા
ફોન નં. ૨૨૬૧૪૭૫૭

વર્ષાન્તે નિફ્ટીની રેન્જ ૫૮૦૦ થી ૬૦૦૦

તા. ૨૦ ડીસેમ્બર થી ૨૪ ડીસેમ્બર
નિફ્ટી સાપ્તાહિક બંધ : ૫૯૪૯ (ગત સપ્તાહે ૫૮૫૭)

નિફ્ટી સૂચ

દિનેશ એ. ઠાકુર મો.
૯૮૨૨૦૫૦૯૪૯
dinuthakur@gmail.com
blog site -
http://dinuthakur.blogspot.com

સોમવારે
બજારની શરુઆત હકારાત્મક થઈ અને બંધ અમારા સાપ્તાહિક ટ્રેન્ડ પોઈન્ટ થઈ ૫૮૮૦ ઉપર આવ્યો. મંગળવારે બજારે અમારો પ્રથમ લક્ષ્યાંક સાધ્ય કર્યો પરંતુ તેને વટાવવામાં નિષ્ફળ રહ્યું. બુધવારે વેચવાલીએ બજારને અમારા સાપ્તાહિક ટ્રેન્ડ પોઈન્ટ કરતાં નીચે લાવી દીધું. સપ્તાહના અંતિમ દિને એટલે કે ગુરુવારે છેલ્લા કલાકમાં બેંક હોલીડે રેલી જોવા મળી અને બજારે ફરી અમારા લક્ષ્યાંક ૫૮૫૦ ઉપર બંધ આવ્યો. આમ સપ્તાહનો અંત ૯૦ પોઈન્ટની વૃદ્ધિ સાથે આવ્યો. આ

પાંચમું સપ્તાહ છે કે જેમાં બજાર સાપ્તાહિક ૨૦ એમ એ ગયેલ છે અને ટ્રેડ થઈ રહેલ છે. આવનાર સપ્તાહે અમારા સાપ્તાહિક ટ્રેન્ડ પોઈન્ટ ૫૮૩૦ નીચે બજાર ૫૮૬૦, ૫૮૨૦ તરફ ગતિ કરશે. હવે અમારી ટ્રેડર્સ અને ઈન્વેસ્ટર માટેની ૧૫ વિવિધ હીન્ટમાંથી ૨ હીન્ટ મંદીમય છે અને ૯ તેજમય છે. ૧૦ સેન્સેશના શેર તેમનો ટેકો જાળવીને હકારાત્મક ટ્રેડ થઈ રહેલ છે. વાયકો નિફ્ટીનો ઈન્ડ્રાડે ટેકનીકલ ચાર્ટ મારી સાર્ટ પેર મોબાઈલ દ્વારા પણ જોઈ શકે છે.

સેન્સેક્ષ શેર માટે ટૂંકા ગાળાની ટેકાની તેમ જ પ્રતિકારક સપાટી નીચે મુજબ છે. ટેકાની સપાટી ઉર્ધ્વગતિ માટે આપેલ છે જ્યારે પ્રતિકારક સપાટી શેરની નિમ્નગતિ માટે આપેલ છે તેથી ખરીદનાર આ આપેલ સપાટીએ તેમનો સ્ટોક ઓછો કરી શકે અથવા તો તેમાંથી નિકળી શકે અને વેચવાલી કરનાર આ આપેલ સપાટીએ તેમના સ્ટોકમાં વધારો કરી શકે અથવા તો દાખલ થઈ શકે.

STOCK	S2	S1	R1	R2	STOCK	S2	S1	R1	R2
Bharti	330	335	-	-	Mah&Mah	-	710	760	-
Hindalco	200	220	-	-	NTPC	-	195	200	-
Tata Steel	600	620	-	-	Sterlite	-	165	175	-
Reliance	1030	1050	-	-	Jindal S&P	-	670	680	-
TCS	950	1040	-	-	HUL	-	290	300	-
Tata Motor	1100	1250	-	-	HDFCBank	-	2100	2300	-
Infosys	3000	3080	-	-	LT	-	1970	2030	-
ACC	1010	1050	-	-	HDFC	-	680	700	-
Cipla	335	350	-	-	ONGC	-	1320	1340	-
Wipro	430	440	-	-	Maruti	-	1380	1480	-
TataPower	-	-	1320	1360	State Bank	-	2640	2960	-
DLF	-	-	310	320	ICICI Bank	-	1090	1150	-
BHEL	-	-	2360	2420	ITC	-	150	170	-
R Comm	-	-	155	160	RIL Infra	-	-	920	1000
JPAAssociate-	-	-	120	125	HeroHonda	-	-	1780	1800

આગામી સપ્તાહ : આ સપ્તાહે માર્કેટ ટ્રેડીંગ રેન્જ (રોજીદા બંધના ધોરણે) ૫૬૩૦ - ૬૨૩૦ વચ્ચે રહેશે. એટલે કે ટ્રેન્ડ પોઈન્ટ ૫૮૩૦ (જેમાં સપ્તાહ દરમિયાન ટ્રેન્ડ પોઈન્ટને અપડેટ કરવા માટે સાપ્તાહિક આવક / નુકશાનના રૂપ ટકા વધારો અથવા ઘટાડો ધ્યાનમાં લો.) તેમ જ સાપ્તાહિક રેન્જ +/- ૩૦૦ રહેશે.

નિફ્ટી માટેનો ૨૦, ૫૦, ૧૦૦, ૨૦૦ દિવસનો ઈ એમ એ સપોર્ટ ૫૮૪૦(૦), ૫૮૫૦(૦), ૫૮૪૦(+૧૦), ૫૫૮૦(+૧૦).

ઘટાડા સમયે ટ્રેડર્સ ટ્રીગર લેવલ પર તેમની લોંગ પોઝીશનમાંથી નિકળી જવું જોઈએ. આ પછી ફરી ટ્રીગર સપાટીએ અથવા તો નીચેની સપાટીએ વ્યાપારમાં દાખલ થવું જોઈએ. આ રીતે, ટ્રીગર તમારું રક્ષણ કરવામાં, વધુમાં વધુ નફા કરવામાં અને તમારી પોઝીશન જાળવી રાખવામાં મદદરૂપ નિવડશે.

નિફ્ટી જુદા જુદા ચાર્ટ પર ૨૦ એસ એમ એ લાઈન મુજબ નિફ્ટીની શરુઆત અને રૂપ નીચે મુજબ છે. ૩૦ મીનીટ - ઉપર તરફ, ૫૮૦૦, ૬૦ મીનીટ - ઉપર તરફ, ૫૮૫૦, દૈનિક - નીચે તરફ ૬૧૦૦, સાપ્તાહિક - ઉપર તરફ ૫૧૦૦,

દિનું સપોર્ટ એન્ડ રેજીસ્ટ્રેશન, નિફ્ટી ટ્રેન્ડ અને સ્ટોપલોસ પત્રક

Investor	Chart type	trade% Beta	Trend	From	Stop-loss	Gain
Derivative	Daily	20 (+1.2)	UP	5900	5930*	+ 50
Swing trade	Weekly	20 (1-1.2)	UP	5890	5920*	+ 60
Short term	Bi-weekly	20 (1)	DOWN	5990	5960*	+ 40
Medium term	Monthly	20 (1-0.8)	UP	5890	5900*	+ 50
Mutual Fund	Quarterly	10 (-0.8)	UP	5000	5660/5980**	+ 990
Long Term	Yearly	10 (-0.8)	UP	3670	4790/5550**	+ 2280

નિફ્ટી માટે (રોજીદા સ્ટોપલોસ + બંધ) / ૨ ટ્રેડર્સને નિફ્ટી માટેની પછીના દિવસની રૂપ તેમ જ સ્ટોપલોસ દર્શાવશે. ટ્રેડર્સ ટ્રીગર પોઈન્ટ નીચે વ્યાપારમાંથી બહાર નિકળી જવું અથવા તો નીચેના ટ્રીગર પોઈન્ટે વ્યાપારમાં દાખલ થવું. જો બજાર રોજીદા સ્ટોપલોસ કરતાં ૩૦ મીનીટ સુધી નીચેની સપાટીએ ટ્રેડ થાય તો રિવર્સ ટ્રેન્ડ ગણવો.

૬૦૪૦ ઉપર ૬૦૬૬, ૬૧૪૦, ૬૧૯૨, ...૫૭૯૬ નીચે ૫૭૫૪, ૫૭૨૭, ૫૬૮૬

ગયા સપ્તાહે જણાવ્યા મુજબ ૫૮૪૨ ઉપર ૫૮૮૫ છાપેલ, પરંતુ ૫૮૭૯.૭૫ નો હાઈ જોવાયેલ. ઉપરાંત સપ્તાહના અંતિમ દિવસે ખૂબ જ જોરદાર શોર્ટ કવરિંગ સાથે નીચા મથાળે એફઆઈઆઈ, ડીઆઈઆઈ, એચએનઆઈનું વેલ્યુબાઈંગ થયેલ.

બાજ નજરે

પારસ ઘેલાણી મો.
૯૦૯૯૦૧૦૮૨૭
ghelani.paras@gmail.com
parasghelani@rediffmail.com

ગયા સપ્તાહની સ્ટોક ફ્યુચરની સર્વે ભલામણોમાંથી ચંબલ ૭૯ વાળો ૮૫, ભેલ ૨૨૮૮ વાળો ૨૩૩૯, ટાટા સ્ટીલ ૬૧૭ વાળો ૬૬૨, હિંદ પેટ્રો ૪૦૩ વાળો ૪૨૩, અબાન ૬૯૯ વાળો ૭૨૭, રિલાયન્સ ૧૦૨૭ વાળો ૧૦૬૪, એલઆઈટીએલ ૫૯ વાળો ૬૪ અને ડિલેવરીમાંથી કરતુરી ૧૬.૧૫ વાળો ૧૯.૬૦, મુરલી ૫૨ વાળો ૬૭, રુચિ સોયા ૯૧ વાળો ૧૦૬ જેવા પ્રોફીટવાળા ભાવો જોવાયેલ.

હવે જીડીપી ૯ ટકા, આઈઆઈપી ૧૦.૮ ટકા, એલઆઈસી ક્લીનચીટના પોઝીટીવ પરિબલો જોવાયા બાદ, આરબીઆઈ દ્વારા કોઈપણ રેટમાં વધારો નહીં અને એસએલઆરમાં ૧ ટકાનો

ઘટાડો કરતા લિક્વિડિટીની ઓછી ખેંચ બેંકોને જેવું પોઝીટીવ પરિબલ ઉમેરાતા તેજના ઉછાળા ચાલુ રહેશે.

★ નિફ્ટી ફ્યુચર (૫૯૬૬.૦૦)
:- ૬૦૪૦ ઉપર ૬૦૬૬, ૬૧૪૦, ૬૧૯૨ જોવા મળે. ૫૭૯૬ નીચે ૫૭૫૪, ૫૭૨૭, ૫૬૮૬ જોવા મળે. અંગત કેપેસિટી/જોખમાનુસાર બ્રેક આઉટ સાર્ટ ડે વેપાર ગોવવો હિતાવહ.

★ હોટ પોઝીશનલ ફ્યુચર્સ સ્ટોકસ

(૧) **મારુતિ (૧૩૭૫.૦૦)** :- રૂ. ૧૩૫૦ સ્ટોપલોસ... નજીકમાં જ ૧૪૫૨ થી ૧૪૮૪ ત્યારબાદ ૧૫૨૧.

(૨) **હિંદ ઓઈલ (૨૦૨.૬૫)** :- રૂ. ૧૯૦ સ્ટોપલોસ... નજીકમાં જ ૨૨૬ થી ૨૪૩. ત્યારબાદ ૨૬૧

(૩) **ચંબલ ફર્ટી (૮૩.૪૫)** :- રૂ. ૭૫ સ્ટોપલોસ... નજીકમાં જ ૯૩ થી ૧૦૨. ત્યારબાદ ૧૦૯

(૪) **હિંદ પેટ્રો (૪૨૧.૩૦)** :- રૂ. ૪૦૫ સ્ટોપલોસ... નજીકમાં જ ૪૪૧ થી ૪૬૦ ત્યારબાદ ૪૭૦.

(૫) **સેસાગોવા (૨૯૬)** :- રૂ. ૨૮૨ સ્ટોપલોસ... નજીકમાં જ ૩૨૪ થી ૩૪૫ ત્યારબાદ ૩૬૦.

★ હોટ વીકલી સ્ટોકસ ફ્યુચર :-

(૧) **એમઆરપીએલ (૭૧.૮૫)** :- રૂ. ૬૬ સ્ટોપલોસ... નજીકમાં જ ૮૨ થી ૯૦ ત્યારબાદ ૧૦૨.

(૨) **અબાન (૭૧૨.૩૫)** :- રૂ. ૬૮૬ સ્ટોપલોસ... નજીકમાં જ ૭૫૦ થી ૭૮૩. ત્યારબાદ ૮૦૨

(૩) **ભેલ (૨૩૧૯.૬૫)** :- રૂ. ૨૨૫૦ સ્ટોપલોસ... નજીકમાં જ ૨૩૬૧ થી ૨૪૨૧ ત્યારબાદ ૨૪૬૦.

(૪) **એલ એન્ડ ટી (૧૯૯૪.૭૦)** :- રૂ. ૧૯૬૨ સ્ટોપલોસ... નજીકમાં જ ૨૦૪૩ થી ૨૦૭૩. ત્યારબાદ ૨૧૦૩.

આરબીઆઈ દ્વારા કોઈપણ રેટમાં વધારો નહીં અને એસએલઆરમાં ૧ ટકાનો ઘટાડો, લીકવિડિટીની ખેંચ ઓછી કરશે. પોઝીટીવ પરીબળ

(૫) **રિલાયન્સ (૧૦૬૦.૦૦)** :- રૂ. ૧૦૨૭ સ્ટોપલોસ... નજીકમાં જ ૧૦૮૦ થી ૧૧૦૧. ત્યારબાદ ૧૧૨૬.

★ હોટ શોર્ટ ટર્મ ડિલેવરીબેઈઝ રોકાણ

(૧) **એલઆઈટીએલ (૫૩૨૭૭૮) (૬૨.૭૫)** :- નજીકમાં જ તોફાની ઉછાળા થકી ૨૨ થી ૮૨.

(૨) **જીએમઆર ઈન્ફા (૫૩૨૭૫૪) (૪૬.૨૫)** :- નજીકમાં જ ઉછાળો દર્શાવી ૫૩ થી ૫૭.

(૩) **ગુજ. એનાઆરઈ (૫૧૨૫૭૯) (૫૫.૨૫)** :- નજીકમાં જ તેજ દર્શાવી ૬૫ થી ૭૩.

(૪) **ઈન્ડિયન હોલ (૫૦૦૮૫૦) (૬૩.૧૦)** :- નજીકમાં જ ઝંઝાવાતી તેજ થકી ૧૦૨ થી ૧૦૯.

(૫) **સુપરલોન (૫૩૨૬૬૭) (૫૧) અનુસંધાન પા.નં. ૩ ઉપર**

(દીપનું દર્પણ) - દીપેશ ગોહીલ

મો. ૯૭૨૭૯૦૯૮૦ veenmoney@gmail.com

NAME : NIFTY	NAME : SBIN
BUY ABOVE : 5948	BUY ABOVE : 2762
RES-1 : 5980	RES-1 : 2780
RES-2 : 6010	RES-2 : 2805
RES-3 : 6050	RES-3 : 2830
SELL BELOW : 5948	SELL BELOW : 2762
SUP-1 : 5900	SUP-1 : 2730
SUP-2 : 5845	SUP-2 : 2700
SUP-3 : 5810	SUP-3 : 2670

NAME : BANK NIFTY	NAME : TCS
BUY ABOVE : 11425	BUY ABOVE : 1140
RES-1 : 11460	RES-1 : 1149
RES-2 : 11490	RES-2 : 1158
RES-3 : 11555	RES-3 : 1170
SELL BELOW : 11425	SELL BELOW : 1140
SUP-1 : 11360	SUP-1 : 1131
SUP-2 : 11250	SUP-2 : 1110
SUP-3 : 11100	SUP-3 : 1089

NAME : DLF	NAME : BPCL
BUY ABOVE : 281	BUY ABOVE : 699
RES-1 : 285	RES-1 : 708
RES-2 : 293	RES-2 : 717
RES-3 : 298	RES-3 : 723
SELL BELOW : 281	SELL BELOW : 699
SUP-1 : 275	SUP-1 : 686
SUP-2 : 271	SUP-2 : 673
SUP-3 : 263	SUP-3 : 661

OUR PERFORMANCE

STOCKS	REC.HIGH/LOW	TARGET
NIFTY	5857	5956
BANKNIFTY	11450	11623
PNB	1199	1249
GESHIPPING	342	330
BAJAJHIND	104	113
ABB	763	794

ATTENTION
The material contained in the Economic Revolution is based on Fundamental and Technical analysis & other scientific methods and also the knowledge and belief of author. Error can not be ruled out. The information given is of advisory nature only. The Editor, the Publisher and the Author does not take any consequences arising out of it. All rights reserved. Reproducing to whole or in part of any matter including features without permission is not permitted. Letgal jurisdiction is Ahmedabad only. The material given in the Economic Revolution is the views of author only, it not means that Editor is agree with it, so Editor, the Publisher and the printer is not responsible for the contains in writers article.
Narendra Joshi Editor,
The Economic Revolution.

શેર બજારમાં તડકી - ઇંચડી

સન ૨૦૧૦ નું ડીસેમ્બર માસનું ત્રીજા સપ્તાહનું પ્રતિનિધિત્વ શુક્ર ગ્રહ કરે છે. આ સપ્તાહે ગ્રહોનો રાજા સૂર્ય મંગળ, રાહુ અને બુધ ચાર ગ્રહોની યુતિ ધનુ રાશીમાં બની રહી છે. ગુરુ અને શનિનો

નીવડી છે. સન ૨૦૧૦ના પ્રારંભમાં અમે ડીસેમ્બર સુધી શેર બજારનો સૂચકાંક ૨૦,૦૦૦ ના સ્તરે, સોનું ૧૯૦૦૦ ઉપર

એસ્ટ્રોમની ગુરુ

કર્નલ અજય મો.
09414056705
www.astromoneyguru.com

સમસમક યોગ બની રહ્યો છે. આ બધા ગ્રહ સંયોગ હાજર અને વાયદા બજારમાં હલચલ ઉત્પન્ન કરી શકે છે. અમે અમારા ગયા સપ્તાહના લેખમાં ભારતીય શેર બજારમાં મજબૂતીની અગ્રિમ ભવિષ્યવાણી કરી હતી જે સંપૂર્ણપણે સત્ય

અને ચાંદી ૪૨૦૦૦ ના સ્તરની ભવિષ્યવાણી કરી હતી જે સત્ય સાબિત થઈ. આશા છે કે વાચકોએ આનો લાભ ઉઠાવ્યો હશે. આ સપ્તાહે શેર બજારમાં ચંબલ ફર્ટીલાઈઝર, સ્ટેટ બેંક ઓફ ઈન્ડિયા, આરસીએફ, કોટક મહિન્દ્રા બેંક, એસીસી વગેરે શેરોમાં ધ્યાન રાખી શકાય. સપ્તાહની મધ્યમાં શેર બજારમાં મોટી વોલેટાઈટી જોવા મળી શકે છે. એટલે રોકાણકારોએ મળતો નફો ધરભંગો કરવો હિતાવહ રહેશે. આ સપ્તાહ મેષ અને સિંહ રાશીવાળા માટે શુભ સમય હોઈ શકે છે.

રજનીકાન્ત સી. ૬૬૬૨
ફોન : (૦૨૬૯૭)૨૪૪૮૧૯
(M) ૯૮૭૯૯૨૧૯૫૧,
૯૪૨૬૫૮૩૪૫૩
E-mail: Rajanithakkar@yahoo.co.in

સાપ્તાહિક શેર ભવિષ્ય

શેર બજારની તેજ-મંદી ૨૦-૧૨-૨૦૧૦ થી ૨૪-૧૨-૨૦૧૦

૨૦.૧૨.૨૦૧૦	સોમવાર	બજાર તેજ ખુલશે, ૧૧.૧૩ થી નરમ રહેશે.
૨૧.૧૨.૨૦૧૦	મંગળવાર	બજાર તેજ ખુલશે. ૧૩.૫૮ સમ રહેશે. તમામમાં સામાન્ય વદાદત રહેશે.
૨૨.૧૨.૨૦૧૦	બુધવાર	બજાર તેજ ખુલશે. ૧૦.૩૫ થી ૧૧.૪૪ નરમ રહેશે. ૧૧.૪૪ થી ૧૫.૦૦ તેજ રહેશે. ૧૫.૦૦ થી નરમ રહેશે.
૨૩.૧૨.૨૦૧૦	ગુરુવાર	બજાર નરમ ખુલશે. ૦૯.૦૫ થી સારી તેજ રહેશે. લોખંડ, મશીનરી, ઓટો, બેંચિંગ, કોલસા, ઈલેક્ટ્રોનિકમાં સારી તેજ રહેશે.
૨૪.૧૨.૨૦૧૦	શુક્રવાર	બજાર તેજ ખુલશે. ૦૯.૧૩ થી ૧૨.૧૩ નરમ, ૧૨.૧૩૬ થી ૧૫.૨૩ તેજ અને ૧૫.૨૩ થી નરમ રહેશે.

સેન્સેક્ષ માટેનું અગત્યનું રેજીસ્ટ્રેશન ૨૦૦૨૬/૨૦૪૫૭

સેન્સેક્ષ સપોર્ટ : ૧૯૭૩૩/૧૯૪૨૧
રેજીસ્ટ્રેશન : ૨૦૦૨૬/૨૦૪૫૭
આવનાર દિવસોમાં ટેકનીકલી સેન્સેક્ષ સાઈડ વે લાગે છે. સેન્સેક્ષ માટેનું હવે પછીનું અગત્યનું રેજીસ્ટ્રેશન લેવલ ૨૦૪૫૭

ટ્રેડ વીથ ટ્રેન્ડ

અભિષેક જૈન
investment.gurui@yahoo.com
M : 98260-41144
www.stocksidea.com

નિફ્ટી સપોર્ટ : ૫૯૧૧/૫૮૨૮
રેજીસ્ટ્રેશન : ૬૦૨૩/૬૧૫૪
આવનાર દિવસોમાં ટેકનીકલી નિફ્ટી પણ સાઈડ વે લાગે છે. નિફ્ટી માટે આવનાર દિવસોમાં હવે પછીનો મજબૂત રેજીસ્ટ્રેશન ૬૧૫૪ ઉપર રહેશે.

એચ ડી એફ સી લી. (ખરીદો)
સપોર્ટ : ૬૩૪ રેજીસ્ટ્રેશન : ૭૭૯

ટેકનીકલી આ સ્ટોક મજબૂત જણાય છે. આવનાર દિવસોમાં આ સ્ટોકમાં સારી ઓછી વૃદ્ધિ જોવા મળે તેવા સંકેતો જોવા મળે છે. ટ્રેડર્સ ટૂંકા ગાળા માટે કેશ અથવા ફ્યુચરમાં ખરીદી શકે.

રિલાયન્સ કેપિટલ લી. (ખરીદો)
સપોર્ટ : ૬૧૨ રેજીસ્ટ્રેશન : ૭૫૫

ટૂંકા ગાળાના ટ્રેડર્સ અને રોકાણકારોએ રોકાણ કરવા માટે આ સ્ટોક સારો જણાય છે. રોકાણકારો રોકડમાં અને ફ્યુચર ખરીદી શકે.

ટૂંકા ગાળા માટેના ટ્રેડિંગ કોલ
મજબૂત ટેકનીકલ બ્રેકઆઉટ - સ્ટોકમાં જોરદાર તેજ ટૂંકા ગાળા માટે આ શેર ખરીદો અને નફો મેળવો, મજબૂત ખરીદી

બી.એસ.ઈ.કોડ ૫૩૧૯૧૯ મુદીત ફીનલીજ લી. અને બી.એસ.ઈ.કોડ ૫૦૪૩૭૮ રવીનય ટ્રેડિંગ ફંડ, લી.

આવનારા સમાહમાં આ સમાહની તેજુની પડેલી ચાલ વધઘટે ચાલુ રહેશે

બીએસઇ સેન્સેક્સ
બંધ : ૧૯૮૬૪.૮૫
 વાયક મિત્રો,
 ગયા અંકમાં અત્રે જણાવેલ તે મુજબ બજાર સમાહના ચાર ટ્રેડિંગ સેશનમાંથી ત્રણમાં પોઝીટીવ ક્લોઝ આપેલ છે.
 સમાહ દરમિયાન આપણા સેન્સેક્સ રાણાએ ઘડપણની ચાલ બતાવી છે અને સમાહ દરમિયાન ફક્ત ૫૭૫.૮૧ પોઈન્ટની મામુલી રેન્જ કર્યા બાદ સામાહિક ઓપનથી +૨૬૪.૫૭ અને આગલા સામાહિક બંધ કરતા +૩૫૫.૯૬ પોઈન્ટનો સામાહિક પોઝીટીવ બંધ આપેલ છે.
 બજાર હાલમાં ડી.એમ.એ. પ્રેમીઓ માટે ૧૦૦ ડીએમએ ૧૯૪૫૧.૮૫ અને ૨૦૦ ડીએમએ ૧૮૪૨૨.૭૦ની ઉપર

ટેક્ષ ભર્યો છે તેમાં તેજુ કરો.
 બાકી રોકડના ટર્નઓવર શેરોમાં રોકાણ કરો. એપ્રિલમાં ન્યાલ થઈ શકાય છે.

નિક્ફટી
બંધ : ૫૯૪૮.૭૫
 સમાહ દરમિયાન નિક્ફટી રાણી પણ ઘરડી ધોડીની જેમ ૧૬૦.૨૫ પોઈન્ટના



દેખાય છે. બાકી બીજા શેરોમાં -
ડેન્કો ઇન્ડેક્સ
બંધ ભાવ : ૧૮.૯૦
 ૧૭.૮૦ના સ્ટોપલોસ સાથે ૧૮ના ભાવે ખરીદનારને ૨૦નો ભાવ કુદાવતા ૨૭-૩૦નો ભાવ અને એપ્રિલ માસ સુધીમાં ૪૦-૫૦ વચ્ચેનો ભાવ દેખાય છે. કંપની ટર્નઓવર રીઝલ્ટ

સેબી કશું જ કરી શકતી નથી.
 જ્યારે બીજી તરફ નાના ઈન્વેસ્ટરો કે જેમના ઘરમાં ભૂતકાળની તેજીમાં જ્યારે ફીજીકલ શેરો ચાલતાં ત્યારે ભૂલેયુકે ભરેલાં અને લાગેલા કે બજારમાંથી લીધેલા શેરો નાના-નાના ઈન્વેસ્ટરોના ઘરમાં પડ્યા છે. તે વેચવા કે ટ્રાન્સફર કરવા માટે પણ ફરજિયાત પાનકાર્ડ જોઈએ. પેલુ પાઈ કે પાન બનારસવાળું નહીં. તો કેટલાય નાના ઈન્વેસ્ટરોના શેરોએ પાનના અભાવે તેમના પાતામાં ૨૫-૫૦ બજાર કે લાખ-બે લાખના આજની વેલ્યુના શેરો ફીજ કરી દીધાં છે.
 આતો "દરવાજા મોકળાં અને ખાળે યુવા" કે મોટો મોટો હાથી છટકી જાય બાદમાં ઊંદરોને સજા જેવો ખેલ છે. જેના માટે નાના નાના ઈન્વેસ્ટરોએ મંડળો રચી આ વાત ફાયનાન્સ મીનીસ્ટર સુધી પહોંચાડવા જેવી છે અને તાકીદે નાના ઈન્વેસ્ટરો માટે બજારમાં રોકાણ કરવાનો માર્ગ મોકળો કરવા જેવો છે. બીજી તરફ સેબીએ બે લાખની પબ્લિક ઈશ્યુની કરેલી મર્યાદા તાત્કાલિક ૫૦,૦૦૦ કરવા જેવી છે.

તો રોકડના શેરોમાં કોમ્પેક્ટ ડીસ્ક, શ્રેય ઈન્ફા., એક્સલ ઈન્ડ., ૨૦૧૧ના જાન્યુઆરીના પ્રથમ સમાહનો અંક ભુક કરાવી લેશે.



આયોન એક્સ ચેઈન્જ, હિન્દ ઓઈલ, મેકલીયોડ રસેલ, ડેન્કો ઈન્ડસ્ટ્રીઝ, કેસ્ટ એનીમેશન, મોઝર બેયર જેવી અનેક સ્કીપ્ટો એક્શનમાં જોવામાં આવે.
 બાકી જાન્યુઆરીના પ્રથમ અંકમાં બજારનો સંપૂર્ણ ૨૦૧૧ માટેનો ચિતાર આપી દેશે. જે અમારો છેલ્લો લેખ હશે. માટે અત્યારથી આપ આપના ફેરિયાનો

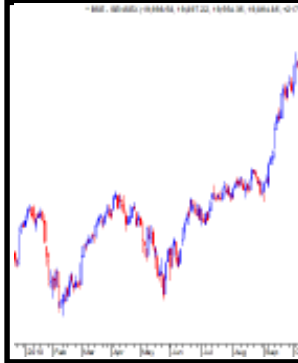
માર્વેલસ રિસર્ચ
લલીતભાઈ શાહ
મો. ૯૮૨૫૦૫૩૯૬

અને ૫૦ ડીએમએ ૨૦૦૬૪.૦૭ નીચે ચાલી રહ્યું છે. જે આવતા સમાહમાં ૫૦ ડીએમએ કોસ કરવાનો પ્રયત્ન કરે તેવું લાગે છે. આવતા એકાદ-બે સમાહમાં ડેઈલી ચાર્ટ ઉપરનો ટ્રાયંગલ બ્રેકઆઉટ આવતા બજારમાં વહેલી બજેટ રેલી જોવા મળશે. આજે આવેલી આરબીઆઈની કેડીટ પોલીસી અને એડવાન્સ ટેક્ષના આંકડા જોતાં ડીસેમ્બર ક્વાર્ટરના રીઝલ્ટો ખૂબ જ સારા આવવા બેસે છે અને જેની

પોઝીટીવ કુમકા લગાવ્યા બાદ સાપ્તાહિક ઓપનથી +૬૬.૧૦ અને આગલા સાપ્તાહિક બંધથી +૮૮.૮૦ પોઝીટીવ બંધ આપેલ છે. જે નવા વર્ષની ૨૦૧૧ની શાનદાર શરૂઆતની છડી પોકારતી દેખાય છે. સાથે સાથે બજાર હાઈ વોલેટાઈલ જોખમી તબક્કામાં પ્રવેશી રહ્યું છે જેથી અક્કલ અને મગજ ઠેકાણે રાખી વેપારમાં સોડ તાણવી. નહીંતર કાયમી સોડ તાણવા વારો આવી શકે છે

દેખાડી રહી છે.
ગોવિંદ રબ્બર
બંધ ભાવ : ૧૭.૮૫
 ૧૭.૪૫ના સ્ટોપલોસ સાથે ૧૭.૮૫ થી ૧૮ના ભાવે સામાહિક ૨૬-૩૦ અને એપ્રિલના ૪૦-૫૦ના ટાર્ગેટથી ખરીદાય.

લોટસ ચોકલેટ
બંધ ભાવ : ૩૯
 લગભગ એક વર્ષથી ૩૯ આજુબાજુ અથડાતો આ શેર તેનું હાયર લેવલ એક્ચ્યુમીલેશન પૂરું કરી નાખ્યું લાગે છે. ૩૮ના સ્ટોપલોસથી ૩૯-૪૦ના ભાવે પ્રથમ ૫૮-૬૦ અને બાદમાં ૧૯૮૨ના લીસ્ટીંગ વખતનો ભાવ દેખાવાવાની વક્રી દેખાય છે.



કે લાંબી આર્થિક બીમારી પણ આવી શકે છે.
 હવે જોઈએ નિક્ફટી માટેના આવતા સમાહની સપોર્ટ અને રેઝીસ્ટન્સ લેવલો.
 સપોર્ટ :
 (૧) ૫૮૩૬ (૨) ૫૮૧૦ (૩) ૫૮૯૧ (૪) ૫૮૮૩ (૫) ૫૮૭૧
 રેઝીસ્ટન્સ :
 (૧) ૫૮૬૮ (૨) ૫૮૭૬ (૩) ૫૮૮૩ (૪) ૬૦૨૮ (૫) ૬૦૩૪ (૬) ૬૦૭૦.

એલએમએલ લી.
બંધ ભાવ : ૧૧.૧૯
 ૧૦ના સ્ટોપલોસ સાથે ૧૧-૧૧.૨૦ના ભાવે પ્રથમ ૧૭બીજા ૨૧-૨૨ અને ત્રીજા ૨૮-૩૦ના ટાર્ગેટથી ખરીદાય. કંપની તેના સ્ટાર-૪ સ્કુટરનું માર્કેટિંગ યુરોપના માર્કેટમાં કરી રહી છે અને ઈન્ડિયાના માર્કેટમાં પણ તેનું માર્કેટિંગ નેટવર્ક ડેવલપ કરી રહી છે. ૧૦-૧૧ના ભાવમાં કયો શેર મળે છે ?

MARVELLOUS SMS CLUB MEMBERSHIP

PERIOD	EQUITY FEES (In Rs.)	F&O FEES (In Rs.)	COMBO FEES (In Rs.)
1 Month	10000	30000	35000
6 Month	50000	150000	175000
12 Month	90000	270000	315000

Contact : Mr. LALIT SHAH
Mobile : 098250 56396
Marvellous Global, Inc.
૩૭૩ મુલાકાત માટે ફોન કરીને આવવું.

પ્રાર્થમ ટાઈમ ન્યૂઝ

તમામ મ્યુચ્યુઅલ ફંડ માટે જાન્યુ. થી એક જ સામાહિક સ્ટેટમેન્ટ મળશે
 મ્યુચ્યુઅલ ફંડના રોકાણકારો માટે એક સારા સમાચાર છે કે જાન્યુઆરીથી તમામ પ્રકારની મ્યુચ્યુઅલ ફંડમાં કરવામાં આવેલા રોકાણનું એક જ સ્ટેટમેન્ટ મળશે. મ્યુ. ફંડ હાઉસ આ માટે દરેક રોકાણકારનો એક ડેટા તૈયાર કરી રહ્યું છે. અને રોકાણકારોને વિકલી ધોરણે સ્ટેટમેન્ટ આપવાની પ્રક્રિયા આરંભી છે. વર્તમાન સમયમાં સીએએમએસ, કાર્વી અને ફેક્લિન ટેમ્પલટન પાસે રોકાણકારોનો ડેટા તૈયાર છે. આ ફંડ હાઉસ જાન્યુઆરી મહિનાથી રોકાણકારોને એક જ વીકલી સ્ટેટમેન્ટ મોકલશે. આ પહેલાં આ ફંડ હાઉસો રોકાણકારોને માસિક સ્ટેટમેન્ટ મોકલતા હતા. આ સ્ટેટમેન્ટમાં તમામ ફંડની વિગત હશે. જેમાં ફંડવાઈઝ એનએવી પણ હશે. આ ઉપરાંત રોકાણકારોને એ પણ જાણવા મળશે કે તેમના પોર્ટફોલિયોની કુલ કેટલી વેલ્યુ છે.

ડીમેટ એકાઉન્ટની ફરજિયાત જરૂર હોય છે તેમ હવે વીમો લેવા માટે પણ ડીમેટ એકાઉન્ટ ફરજિયાત બની જશે. કારણ કે ઈરડા જાન્યુઆરીથી વીમા ધારકો માટે એક ઈન્સ્યોરન્સ નંબર આપશે. જે નંબર ડીમેટ એકાઉન્ટની જેમ જ કાર્ય કરશે. ઈરડાના સુત્રોએ જણાવ્યું હતું કે આ અંગે અમે ડીપોઝીટરી એનએસડીએલ અને અન્ય સંસ્થાઓ સાથે વાતચીત કરી રહ્યા છીએ. આ સિસ્ટમમાં વીમા ખરીદી કરનાર નવા ગ્રાહકો અને દેશના ૭ કરોડ જેટલા વર્તમાન પોલીસીધારકોને એક એકાઉન્ટ નંબર આપવામાં આવશે. જેમાં ડીપોઝીટલ સહી હશે. ગ્રાહકો આ નંબર ઉપરથી લાઈફ ઈન્સ્યોરન્સ અને મેડીકલેઈમ જેવી તમામ પ્રકારની પોલીસી મેળવી શકશે. પોલીસીના ડોક્યુમેન્ટ પોવાઈ જવા, નોમીનેશન સહિતના કોઈપણ ફેરફાર માટે હવે આ નંબર થી સરળતાથી થઈ શકશે.

રહ્યું છે. તેની સમીક્ષા આગામી રિઝર્વ બેંક જાન્યુઆરીમાં કરશે. આરબીઆઈ કુંગાવાને અંકુશમાં લેવા માટે વર્ષ ૨૦૧૦માં અનેક પગલાં લેવાની સાથે રેટમાં પણ વધારો કર્યો હતો.

શેર બજારની જેમ હવે વીમા માટે ડીમેટ એકાઉન્ટ ફરજિયાત બનશે
 શેર બજારમાં કામ કરવા માટે જેમ

લોન થશે મોંઘી
 આરબીઆઈએ ગુરુવારે તેની મિટીંગમાં ચાવીરૂપ રેટ યથાવત રાખ્યો છે. અને નાણાંકીય વ્યવસ્થામાં ૪૮ હજાર કરોડ ફાલવવાનો નિર્ણય કર્યા બાદ વર્ષ ૨૦૧૧ માં લોન વધુ મોંઘી થવાના સ્પષ્ટપણે અણસાર આપી દીધા છે. બીજા બાજુ બેંકો ઉપર પણ દબાણ વધી

રોકાણકારોના નાણાં ફૂલાડનાર બ્રોકરો સામે સેબીની લાલ આંખ

શેર બજારમાં રોકાણ કરનાર રોકાણકારોની ફરિયાદની ઉપેક્ષા કરનાર બે બ્રોકરોને શેરબજારમાં લે-વેચ કરવા માટે સેબીએ મનાઈ ફરમાવી રોકાણકારોને થતા અન્યાય સામે લાલ આંખ કરી છે. જેમાં અમદાવાદ અને વડોદરાના એમ બે શેર બ્રોકરોનો સમાવેશ થાય છે.
 વડોદરાની મોટેરોલ એન્ટરપ્રાઈઝ સામે રોકાણકારોને અન્યાય કરતી ૧૧૪ ફરિયાદો નોંધવામાં આવેલ સેબીએ કંપનીને આ અન્યાયનો ઉકેલ લાવવા જણાવેલ પણ કંપનીએ સેબીને પણ જવાબ આપવાની તસ્દી લીધેલ નથી. આ જ રીતે અમદાવાદમાં કચેરી ધરાવતી ઈન્ડો અમેરિકન કેડીટ કોર્પોરેશન લી. સામે ૮૫ ફરિયાદો સામે પણ સેબીના પગની પણ અવગણના કરવા બદલ સેબીએ આ સજા કરેલ છે.

સીધી અસર સોમવારથી બજાર ઉપર પડવાની શરૂ થઈ જશે. જે અત્રે આપેલ ડેઈલી ચાર્ટ ઉપર દેખાય છે. અત્રેથી જ્યારે બજાર ૫૭૦૦ નીચે જતું રહેલ ત્યારથી અત્રે અમો જણાવતા આવેલ કે ૪ થી ૬ સમાહ બજાર એક્ચ્યુમીલીયેટ થયા બાદ ફરીને એક પ્રયત્ન ઓલટાઈમ હાઈ કોસ કરવા માટે કરવાના ચાન્સીસ ઉજળા દેખાય છે. જે મુજબ સેન્સેક્સ ૨૬-૧૧ના સમાહનો તેના લો ત્યારબાદના ત્રણ સમાહમાં ટેસ્ટ નથી કરેલ જે સહેજે.
 હવે આવીએ આવતા સમાહ માટેની સેન્સેક્સની રૂબ ઉપર. તો સેન્સેક્સ માટે અતિમહત્વના સપોર્ટ અને રેઝીસ્ટન્સ પર.

સપોર્ટ :
 (૧) ૧૯૮૫૪ (૨) ૧૯૭૬૬ (૩) ૧૯૬૭૪ (૪) ૧૯૬૪૪ (૫) ૧૯૬૦૦ (૭) ૧૯૫૩૦.
 રેઝીસ્ટન્સ :
 (૧) ૧૯૮૮૮ (૨) ૨૦૦૩૮ (૩) ૨૦૦૮૪ (૪) ૨૦૦૮૪ (૫) ૨૦૨૧૮.
 આમા ૧૯૬૦૦-૧૯૫૩૦ મહત્વના ટેકાના લેવલ છે. તો ૨૦૦૮૪ અને ૨૦૨૧૮ મહત્વના રેઝીસ્ટન્સ લેવલો છે. ૨૦૧૦૦ કોસ થતાં ૨૦૨૧૮ પણ કોસ થાય. ૧૯૬૦૦ તૂટે તો ૧૯૫૩૦ પણ તૂટે. માટે આ લેવલો ધ્યાનમાં લઈને તેની વચ્ચે વેપાર કરાય. સામે જે બાજુનો પહેલો બ્રેકઆઉટ આવે તે મુજબ તેજુ મંદી કરાય.
 હાલમાં એસ્ટ્રોલોજીવાળા ખૂબ જ બજારની પાછળ પડ્યા છે અને ૨૦૧૨ થી ૨૦૧૮ સુધીમાં સેન્સેક્સ "૦" જેવા એસએમએસ કરે છે. માટે અમોને ટેકનીકલ સપોર્ટ - રેઝીસ્ટન્સથી ટ્રેડ કરવો સારો લાગે છે.
 અમો તો ૨૦૦૮ના ફર્સ્ટ ક્વાર્ટરથી અત્રે ઉબલ ટોપ અને નવા ટોપની વાત લખતાં આવ્યા છીએ. બાકી ૨૧૨૧૦ કોસ થતાં બજારમાં અનેરો તેજનો માહોલ ઊભો થાય જેમાં અનેક રોકડાની સ્કીપ્ટોમાં સેંકડા બદલાતા જોવા મળશે. પણ હાલમાં ૧૯૫૨૦ નો સ્ટોપલોસ રાખી ૧૯૬૦૧ના લેવલે ૨૧૨૧૦ના ટાર્ગેટથી જે જે કંપનીએ ભારે એડવાન્સ

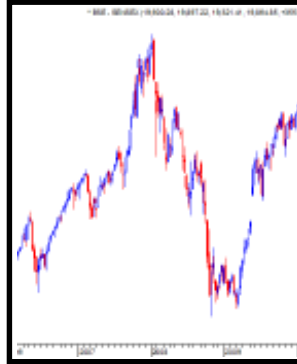
એચ.ઓ.ઈ.સી.
બંધ ભાવ : ૨૦૧.૫૦
 ૧૯૨નો ટેકો ૧૮૭નો સ્ટોપલોસ. ૨૩૦-૨૪૦નો ટાર્ગેટ. સારું એ તમારું.
મેક્લીયોડ રસેલ
બંધ ભાવ : ૧૯૮.૬૫
 ૧૯૫નો ટેકો ૨૦૪ ઉપર ૨૨૪-૨૩૦નો ભાવ. સ્ટોપલોસ ૧૯૦નો.
ઓએનજીસી
બંધ ભાવ : ૧૩૨૯.૧૦
 કંપનીએ આજે ૩૨ રૂપિયા સ્પેશ્યલ

એસ્ટ્રોલોજી અને સ્ટોક માર્કેટ પા.નં. ૧ નું ચાલુ
 હિન્દાલ્કો અને ભુપણ સ્ટીલ વગેરે
ઓટો એન્ડોલીયરી : બોસ, ભારત ફોર્જ, એમટેક ઓટો વગેરે
 ઘટાડાના દિવસે ઉપરના શેર તબક્કાવાર ખરીદો
ફાઈનાન્સીઅલ શેરને અવગણો

ગત સમાહની આગાહી :
 અમારી આગાહી મુજબ પસંદગીના ફાર્મા શેરોમાં ખૂબ સારી માંગ રહી અને પીરામલ હેલ્થ, ગ્લેક્ષો, આર પી જી, લાઈફ એન્ડ ઓરબીન્દો ફાર્મા ૧ થી ૪.૫ ટકા ઉપર ગયા. આ સમય દરમ્યાન ટાઈટન પણ ૨.૫ ટકા ઉપર ગયો.
જે સેક્ટર મજબૂત એસ્ટ્રો સપોર્ટ મેળવતા હોય તે સામાન્ય રીતે બજારની નિમ્નગતિમાં અસરકૂત થતાં નથી.

ટેક. એના. પા.નં. ૮ નું ચાલુ
 આપણે ખોટા સાબિત થયા છીએ. તેનું કારણ આ સ્ટોકમાં હજુ સારું વેવમાં ચાલે છે. મને લાગતું હતું કે તે બ્રેક આઉટ થશે. શ્રીડ ઈમોશન આવું વિચારવા પ્રેરે છે. ધીરજ રાખવી બહુ જ જરૂરી છે.
રિલાયન્સ ઈન્ડસ્ટ્રીઝ : હું સ્વીંગ ટ્રેડર છું. આ સ્વીંગમાં રિલાયન્સ અન્ડર પરફોર્મન્સ નહીં પણ આઉટ પરફોર્મન્સ કરશે તે તેની મંદીની ચાલ પુરી કરીને ટર્ન થઈ રહ્યું છે. તેથી હોલ્ડ ની સલાહ આપું છું.
સુમલોન ઈન્ડસ્ટ્રીઝ (૫૧) : ની એક નવી ભલામણ ઉમેરું છું. ૨૪૪નો સ્ટોપલોસ રાખીને વ્યાપાર કરવો. આ સ્ટોક ફક્ત શોર્ટ ટર્મ નહીં, મીડીયમ ટર્મ નહીં, પણ લોંગટર્મ માટે પણ પરિવર્તિત થી રહ્યું છે. તેથી દરેક ઘટાડે લઈ શકાય એમ છે.
કેઈર્ન ઈન્ડિયા : હજુ હોલ્ડની ભલામણ કરું છું. આમાં વોલ્યુમ નથી પડકારતું. તેથી જો આ અઠવાડિયામાં વોલ્યુમ સાથે ભાવ નહીં વધે તો ટાઈમ સ્ટોપ પ્રમાણે આપણે નીકળી જઈશું. વધારાની ભલામણ અને વધુ વિશ્લેષણ આવતા અંકે. હેપ્પી ટ્રેડિંગ.

સપોર્ટ :
 (૧) ૧૯૮૫૪ (૨) ૧૯૭૬૬ (૩) ૧૯૬૭૪ (૪) ૧૯૬૪૪ (૫) ૧૯૬૦૦ (૭) ૧૯૫૩૦.
રેઝીસ્ટન્સ :
 (૧) ૧૯૮૮૮ (૨) ૨૦૦૩૮ (૩) ૨૦૦૮૪ (૪) ૨૦૦૮૪ (૫) ૨૦૨૧૮.
 આમા ૧૯૬૦૦-૧૯૫૩૦ મહત્વના ટેકાના લેવલ છે. તો ૨૦૦૮૪ અને ૨૦૨૧૮ મહત્વના રેઝીસ્ટન્સ લેવલો છે. ૨૦૧૦૦ કોસ થતાં ૨૦૨૧૮ પણ કોસ થાય. ૧૯૬૦૦ તૂટે તો ૧૯૫૩૦ પણ તૂટે. માટે આ લેવલો ધ્યાનમાં લઈને તેની વચ્ચે વેપાર કરાય. સામે જે બાજુનો પહેલો બ્રેકઆઉટ આવે તે મુજબ તેજુ મંદી કરાય.
 હાલમાં એસ્ટ્રોલોજીવાળા ખૂબ જ બજારની પાછળ પડ્યા છે અને ૨૦૧૨ થી ૨૦૧૮ સુધીમાં સેન્સેક્સ "૦" જેવા એસએમએસ કરે છે. માટે અમોને ટેકનીકલ સપોર્ટ - રેઝીસ્ટન્સથી ટ્રેડ કરવો સારો લાગે છે.
 અમો તો ૨૦૦૮ના ફર્સ્ટ ક્વાર્ટરથી અત્રે ઉબલ ટોપ અને નવા ટોપની વાત લખતાં આવ્યા છીએ. બાકી ૨૧૨૧૦ કોસ થતાં બજારમાં અનેરો તેજનો માહોલ ઊભો થાય જેમાં અનેક રોકડાની સ્કીપ્ટોમાં સેંકડા બદલાતા જોવા મળશે. પણ હાલમાં ૧૯૫૨૦ નો સ્ટોપલોસ રાખી ૧૯૬૦૧ના લેવલે ૨૧૨૧૦ના ટાર્ગેટથી જે જે કંપનીએ ભારે એડવાન્સ



ડિવિડન્ડ તેમજ ૧૦નો ૫માં સ્ટોક સ્પ્લિટ અને એક-એક બોનસ જાહેર કરેલ છે. અમારા મતે xબોનસ x ડીવિડન્ડ x સ્પ્લિટ થયા બાદ એકના ભાવ ૪૭૫-૫૨૫ વચ્ચે રહેવાની વક્રી છે. કંપનીનો એફપીઓ માર્ચના પ્રથમ સમાહમાં આવશે જે સહેજે.
 બાકી હવે હળવે હળવે બજાર ઉપરથી

તંત્રી લેખ પા.નં. ૪ નું ચાલુ
 વર્ષ સુધી ડાયરેક્ટરનો હોદ્દો લેવા પર પ્રતિબંધ મૂકવો જોઈએ. તેમને આ સમય ગાળા માટે બ્લેકલીસ્ટેડ કરવા જોઈએ. ૪. બેંકો અને ફાઈનાન્સ કંપનીઓએ નવા ઈસ્યુના શેર ઉપર એક વર્ષ સુધી ધિરાણ ન તો પ્રમોટરોને આપવું જોઈએ, ન તો એવી કોઈ સંસ્થાને આપવું જોઈએ કે જે શેર ટ્રેડિંગનો કે શેર બ્રોકીંગનો ધંધો કરતી હોય. માત્ર રોકાણકારને જ તે પર વ્યક્તિગત ધોરણે લોન આપવી જોઈએ.
 અંતમાં રોકાણકારોનો વિશ્વાસ સેબીએ ટકાવી રાખવો હોય તો ૨૦૧૦ માં આવેલા લગભગ બધા જ ઈસ્યુમાં ઈન્કવાયરી કરીને પ્રાઈઝ રીગીંગમાં ઓપરેટર, પ્રમોટર, બ્રોકીંગ હાઉસ કે પદ.ડા પાછળ ગમે તેવો ચમરબંધી સંડોવાયેલો હોય તેમને પ્રાથમિક તારણો ઉપરથી સૌ પ્રથમ શેર બજારમાં કાર્ય કરવા પર પ્રતિબંધ મૂકવો જોઈએ અને ત્યાર બાદ કાયદાકીય કાર્યવાહી આગળ વધારવી જોઈએ. તો જ રોકાણકારોનું હિત સચવાશે અને તેઓ વધુ ને વધુ માત્રામાં શેર બજાર તરફ પ્રેરાશે.
જય હો,
સર્વેશ: સુખિન: સન્તુ,
નરેન્દ્ર જોષી, એડીટર

હાલમાં છવાયેલાં માવકાંરૂપી વાદળા બજાર ઉપરથી દૂર થાય.
લુપીન
બંધ ભાવ : ૪૫૪
 આ શેર માટે અમો લખતા આવ્યા છીએ કે સ્ટ્રોંગ બોનસ કેન્ડીડેટ છે. આ વખતના એડવાન્સ ટેક્ષ ગઈ સાલ કરતાં દોઢો ભર્યો છે. વર્તમાન ભાવથી નાંખી દેતાં ૧૦૦-૨૦૦ની તેજુ દેખાય છે. જે જાન્યુઆરીમાં આવનાર ડીસેમ્બર રીઝલ્ટ ઉપર દેખાશે. ફંડામેન્ટલી સ્ટ્રોંગ શેર છે. ટેકનીકલી ૪૪૦નો સ્ટોપલોસથી રોકાણ થાય.
 બાકી હાલમાં જ પેપરોમાં વાંચવા મળેલ છે કે ૨૦૦૦ની સાલના સ્કેમસ્ટર કેતન પારેખ બજારમાં ફૂલી એક્ટીવ છે. એવો રીપોર્ટ સેન્ટ્રલની ઈન્ટેલીજન્સ બ્યુરોનો છે. છતાં આપણી બેબી જેવી

હાલમાં છવાયેલાં માવકાંરૂપી વાદળા બજાર ઉપરથી દૂર થાય.
લુપીન
બંધ ભાવ : ૪૫૪
 આ શેર માટે અમો લખતા આવ્યા છીએ કે સ્ટ્રોંગ બોનસ કેન્ડીડેટ છે. આ વખતના એડવાન્સ ટેક્ષ ગઈ સાલ કરતાં દોઢો ભર્યો છે. વર્તમાન ભાવથી નાંખી દેતાં ૧૦૦-૨૦૦ની તેજુ દેખાય છે. જે જાન્યુઆરીમાં આવનાર ડીસેમ્બર રીઝલ્ટ ઉપર દેખાશે. ફંડામેન્ટલી સ્ટ્રોંગ શેર છે. ટેકનીકલી ૪૪૦નો સ્ટોપલોસથી રોકાણ થાય.
 બાકી હાલમાં જ પેપરોમાં વાંચવા મળેલ છે કે ૨૦૦૦ની સાલના સ્કેમસ્ટર કેતન પારેખ બજારમાં ફૂલી એક્ટીવ છે. એવો રીપોર્ટ સેન્ટ્રલની ઈન્ટેલીજન્સ બ્યુરોનો છે. છતાં આપણી બેબી જેવી

સ્ટ્રોંગ ફંડામેન્ટલ, સારાં પરિણામો, પ્રમોટરો ધરાવતા અસંખ્ય સ્મોલકેપ/ મીડકેપ કે જે આકર્ષક વેલ્યુએશને ઉપલબ્ધ છે તે સર્વે સ્ક્રીપ્ટો વેલ્યુબાઈંગ માટે એફઆઈઆઈ, ડીઆઈઆઈ, એચએનઆઈ આકર્ષી શકે છે

હવેના દિવસોમાં સ્ટ્રોંગ ફંડામેન્ટલ, સારા પરિણામો, પ્રમોટર ધરાવતા અસંખ્ય સ્મોલકેપ-મિડકેપ કે જે આકર્ષક વેલ્યુએશને ઉપલબ્ધ છે તે સર્વે સ્ક્રીપ્ટો વેલ્યુબાઈંગ માટે એફઆઈઆઈ, ડીઆઈઆઈ, એચએનઆઈ આકર્ષી શકે છે.

(૧) કન્સુમર (૫૩૧૬૮૭) (૧૬.૫૦) : લાંબાગાળાના રોકાણકારોએ અચૂક ખરીદવા જેવી સ્ક્રીપ્ટ છે.

(૨) અનુસ લેબ (૫૩૨૯૮૧) (૪.૪૧) : - લાંબાગાળે ખૂબ જ જોરદાર અને મોટો લાભ મળે તેવી સ્ક્રીપ્ટ

(૩) અજીગોલ્ડ (૫૧૨૨૮૯) (૧૪૭.૩૫) : - નજીકમાં જ તેજ થકી ૧૭૪ થી ૧૮૧..

(૪) ઈન્ડિયા ગ્લાસકોલ (૫૦૦૨૦૧) (૧૪૮.૦૫) : - નજીકમાં જ ઉછાળાથી ૧૬૩ થી ૧૮૨.

(૫) ગોદરેજ કન્સ્યુમર (૫૩૨૪૨૪) (૩૭૦.૧૦) : - નજીકમાં જ ઉછાળાથી ૪૦૫ થી ૪૪૨.

(૬) બાલ્લીબોઈ (૫૨૨૦૦૪) (૩૩.૫૦) : - નજીકમાં જ ઉછાળાથી ૩૭ થી ૪૫.

(૭) સ્ટર્ક ઈન્ડ (૫૩૦૬૧૧) (૫.૬૯) : - નજીકમાં જ તેજ દર્શાવી ૮ થી ૧૧.

(૮) એડલવેઈઝ (૫૩૨૯૨૨) (૪૪.૫૫) : - નજીકમાં જ ઉછાળાથી ૫૪ થી ૬૪.

(૯) હિંદ કોપર (૫૧૩૫૯૯) (૩૧૬.૭૦) : - નજીકમાં જ તોફાની ઉછાળાથી ૩૮૦ થી ૪૦૬.

(૧૦) એસ્પ્રામાઈકો (૫૩૨૪૯૩) (૬૧.૫૦) : - નજીકમાં જ તેજ દર્શાવી ૬૬ થી ૭૫.

(૧૧) કેફીહાન્સ (૫૦૯૪૮૬) (૭૧.૫૫) : - તોફાની ઉછાળા થકી નજીકમાં જ ૮૩ થી ૯૩.

(૧૨) સુપર સ્પીનીંગ (૫૨૧૧૮૦) (૧૩.૨૮) : - નજીકમાં જ તેજ દર્શાવી ૧૮ થી ૨૧.

(૧૩) કેએફએ (૫૩૨૭૪૭) (૫૬.૩૦) : - નજીકમાં જ ઉછાળાથી ૬૫ થી ૭૩.

(૧૪) ટાઈમ્સ (૫૦૦૪૧૪) (૩૬.૬૫) : - નજીકમાં જ તેજ દર્શાવી ૪૫ થી ૫૪.

(૧૫) આઈડીએફસી (૫૩૨૬૫૯) (૧૭૧.૦૫) : - નજીકમાં જ ઉછાળાથી ૧૮૧ થી ૧૮૨.

(૧૬) આર પાવર (૫૩૨૯૩૯) (૧૫૨.૨૫) : - નજીકમાં જ તેજ દર્શાવી ૧૮૧ થી ૧૮૨.

(૧૭) આઈડીએફસી (૫૩૨૬૫૯) (૧૭૧.૦૫) : - નજીકમાં જ ઉછાળાથી ૧૮૧ થી ૧૮૨.

(૧૮) આર પાવર (૫૩૨૯૩૯) (૧૫૨.૨૫) : - નજીકમાં જ તેજ દર્શાવી ૧૮૧ થી ૧૮૨.

(૧૯) આઈડીએફસી (૫૩૨૬૫૯) (૧૭૧.૦૫) : - નજીકમાં જ ઉછાળાથી ૧૮૧ થી ૧૮૨.

(૨૦) આઈડીએફસી (૫૩૨૬૫૯) (૧૭૧.૦૫) : - નજીકમાં જ ઉછાળાથી ૧૮૧ થી ૧૮૨.

(૨૧) આઈડીએફસી (૫૩૨૬૫૯) (૧૭૧.૦૫) : - નજીકમાં જ ઉછાળાથી ૧૮૧ થી ૧૮૨.

(૨૨) આઈડીએફસી (૫૩૨૬૫૯) (૧૭૧.૦૫) : - નજીકમાં જ ઉછાળાથી ૧૮૧ થી ૧૮૨.

(૨૩) આઈડીએફસી (૫૩૨૬૫૯) (૧૭૧.૦૫) : - નજીકમાં જ ઉછાળાથી ૧૮૧ થી ૧૮૨.

(૨૪) આઈડીએફસી (૫૩૨૬૫૯) (૧૭૧.૦૫) : - નજીકમાં જ ઉછાળાથી ૧૮૧ થી ૧૮૨.

(૨૫) આઈડીએફસી (૫૩૨૬૫૯) (૧૭૧.૦૫) : - નજીકમાં જ ઉછાળાથી ૧૮૧ થી ૧૮૨.

(૨૬) આઈડીએફસી (૫૩૨૬૫૯) (૧૭૧.૦૫) : - નજીકમાં જ ઉછાળાથી ૧૮૧ થી ૧૮૨.

(૨૭) આઈડીએફસી (૫૩૨૬૫૯) (૧૭૧.૦૫) : - નજીકમાં જ ઉછાળાથી ૧૮૧ થી ૧૮૨.

(૨૮) આઈડીએફસી (૫૩૨૬૫૯) (૧૭૧.૦૫) : - નજીકમાં જ ઉછાળાથી ૧૮૧ થી ૧૮૨.

(૨૯) આઈડીએફસી (૫૩૨૬૫૯) (૧૭૧.૦૫) : - નજીકમાં જ ઉછાળાથી ૧૮૧ થી ૧૮૨.

(૩૦) આઈડીએફસી (૫૩૨૬૫૯) (૧૭૧.૦૫) : - નજીકમાં જ ઉછાળાથી ૧૮૧ થી ૧૮૨.

(૩૧) આઈડીએફસી (૫૩૨૬૫૯) (૧૭૧.૦૫) : - નજીકમાં જ ઉછાળાથી ૧૮૧ થી ૧૮૨.

(૩૨) આઈડીએફસી (૫૩૨૬૫૯) (૧૭૧.૦૫) : - નજીકમાં જ ઉછાળાથી ૧૮૧ થી ૧૮૨.

(૩૩) આઈડીએફસી (૫૩૨૬૫૯) (૧૭૧.૦૫) : - નજીકમાં જ ઉછાળાથી ૧૮૧ થી ૧૮૨.

(૩૪) આઈડીએફસી (૫૩૨૬૫૯) (૧૭૧.૦૫) : - નજીકમાં જ ઉછાળાથી ૧૮૧ થી ૧૮૨.

(૩૫) આઈડીએફસી (૫૩૨૬૫૯) (૧૭૧.૦૫) : - નજીકમાં જ ઉછાળાથી ૧૮૧ થી ૧૮૨.

(૩૬) આઈડીએફસી (૫૩૨૬૫૯) (૧૭૧.૦૫) : - નજીકમાં જ ઉછાળાથી ૧૮૧ થી ૧૮૨.

(૩૭) આઈડીએફસી (૫૩૨૬૫૯) (૧૭૧.૦૫) : - નજીકમાં જ ઉછાળાથી ૧૮૧ થી ૧૮૨.

(૩૮) આઈડીએફસી (૫૩૨૬૫૯) (૧૭૧.૦૫) : - નજીકમાં જ ઉછાળાથી ૧૮૧ થી ૧૮૨.

(૩૯) આઈડીએફસી (૫૩૨૬૫૯) (૧૭૧.૦૫) : - નજીકમાં જ ઉછાળાથી ૧૮૧ થી ૧૮૨.

(૪૦) આઈડીએફસી (૫૩૨૬૫૯) (૧૭૧.૦૫) : - નજીકમાં જ ઉછાળાથી ૧૮૧ થી ૧૮૨.

(૪૧) આઈડીએફસી (૫૩૨૬૫૯) (૧૭૧.૦૫) : - નજીકમાં જ ઉછાળાથી ૧૮૧ થી ૧૮૨.

(૪૨) આઈડીએફસી (૫૩૨૬૫૯) (૧૭૧.૦૫) : - નજીકમાં જ ઉછાળાથી ૧૮૧ થી ૧૮૨.

(૪૩) આઈડીએફસી (૫૩૨૬૫૯) (૧૭૧.૦૫) : - નજીકમાં જ ઉછાળાથી ૧૮૧ થી ૧૮૨.

બજાર એક બાઉન્સ બેકના મૂડમાં

વાંચક મિત્રો, ઘણા દિવસો પછી મુલાકાત થઈ. હું જે ટેકનીકલ અને ફંડામેન્ટલ વિશે લખતો હતો તેનાથી વાંચક મિત્રોએ ઘણું શિખ્યું હશે. આ વખતે હું ટેકનીકલી કે ફંડામેન્ટલ વિશે નહીં લખું ફક્ત શેરોની ભલામણ અને બજાર વિશે ચર્ચા કરીશ.

આ સપ્તાહે બજારમાં તેજ જોવા મળી શકે છે કારણ કે આરબીઆઈની સકારાત્મક પોલીસીને કારણે માર્કેટમાં ૪૮૦૦ કરોડની લિક્વિડીટી આવશે. જે બજારને તેજનું ધી પુરશે. બીજી બાજુ એડવાન્સ ટેક્નિકલ આંકડા સકારાત્મક આવતા બજારમાં ઓછા વોલ્યુમે સ્ક્રીપવાઈઝ બજાર ચાલતું જોવા મળશે. આ સપ્તાહે મેટલ સેક્ટર, બેંકિંગ સેક્ટર અને આઈટી સેક્ટર પર વધુ ધ્યાન આપવાનું રહેશે. કારણ કે મેટલમાં માંગ વધી રહી છે, બેંકિંગ સિસ્ટમમાં પર્યાપ્ત લિક્વિડીટી અને આઈટીના એડવાન્સ ટેક્નિકલ આંકડા આ બધા પોઝીટીવ પુરવાર થાય તેમ છે.

ટાટા સ્ટીલ : બંધ ભાવ : ૬૬૦.૪૦

આ શેરે ૬ સપ્ટેમ્બર ૨૦૧૦ના દિવસે ૫૬૭.૮૦નું બોટમ બનાવીને ૬૨૭ ઉપર બંધ આવ્યા બાદ આ શેરે તેજનો સંકેત આપી દીધો છે. આ કંપની દ્વારા એક્સપાન્સન પ્લાન દ્વારા પોતાની જમીનો વેચીને મૂડી એકઠી કરી હોવાના સમાચારથી આ શેરમાં અઠવાડિયા

પોઈન્ટ બ્લેન્ક
શેખ આસિફ મો.
૯૭૨૫૦૫૦૫૦૭
yooza_143@yahoo.com

પહેલાં જ જાણકારોએ શેરો કોનર કર્યા હતા. હવે આ શેર આવતા અઠવાડિયા પછી વધુ તેજની ચાલમાં આગળ વધશે. ૬૭૫ રેજીસ્ટર્સ લેવલ છે જે તે પાર કરી જાય તો તેનો ભાવન સમાહનો ડાઈ ૭૩૭ નજીક જવાની ગણતરી બતાવી રહ્યું છે. તેથી રોકાણકારો દરેક ઘટાડે લેણ કરી વેપાર કરી શકે છે.

એક્સિસ બેંક બંધ ભાવ : ૧૩૦૯

આ ટિગ્ગર બેંક શેરમાં હાલમાં લેણ કરવું હિતાવહ રહેશે. કારણ કે આરબીઆઈની પોલીસીથી બજારમાં લિક્વિડીટી આવશે જેની અસર બેંક શેરોમાં પણ પડશે. હાલ ગુરુવારે આ શેરનો બંધ ભાવ ૧૩૦૯ હતો. ઉપરમાં ૧૩૧૯ સુધી ઉછળીને બંધ ૧૩૦૯ આપ્યો છે. ૧૩૨૦ કુદાવતા ૧૩૫૦-૧૩૮૦ના ભાવ જોવા મળી શકે. દરેક ઘટાડે લેણ કરવું.

ટીસીએસ બંધ ભાવ : ૧૧૪૦

આઈટી ક્ષેત્રની ટિગ્ગર કંપની ટીસીએસમાં હાલ પુરતું ધ્યાન તેજનું બેસે છે. કારણ કે આ શેર પ્રથમ તો ભાવન વીક હાઈ ૧૧૪૩.૪૦ ની નજીક છે. અને આ સપાટી વટાવતા તે નવી ભાવન વીક હાઈ બનાવશે તે ચોક્કસ છે. હાલ પુરતું ઘટાડે લેણ કરીને ઉપરમાં ૧૧૮૦-૧૨૦૦ સુધીમાં ધ્યાન તેજ તરફી રાખવું.

કોમોડીટીઝ માર્કેટમાં મેટલ સેક્ટરમાં તો જીતી ચાલ આવી રહી છે

કોમોડીટીઝ માર્કેટમાં સબળ રુપ આવી રહી છે. મેટલ સેક્ટરમાં તેજ આવી રહી છે. સામે સીલ્વર-ગોલ્ડમાં નબળાઈની ચાલ આવી રહી છે. વર્લ્ડ માર્કેટમાં મેટલમાં ભારે માંગ હોવાથી કોપર, ઝીંક, એલ્યુમિનિયમમાં સારી એવી તેજ આવી રહી છે. માંગ વધતી હોવાથી

સોનાની ચમક
જુજેશ
૯૭૨૪૫૨૮૮૯૮

ધીમે ધીમે માગમાં વધારાને કારણે ભાવો સતત વધી રહ્યા છે. કોમોડીટીઝ માર્કેટમાં આ તેજની ચાલ આગળ વધવાના સંકેત બતાવી રહ્યું છે. દિવસે દિવસે વોલ્યુમમાં સતત વધારો થઈ રહ્યો છે.

કોપર (૪૧૯) : સામાહિક ચાર્ટમાં

સતત તેજની ચાલ આવી રહી છે. સતત ૩૩૦ના ભાવથી તેજની ચાલ આગળ વધી રહ્યું છે. ગયા સપ્તાહમાં વધુ સંકળાઈ ગઈ હોવાથી ઉપરના મથાળે સાવચેતી રાખવી આવનાર સપ્તાહમાં ૪૨૩ મહત્વની સપાટી રહેશે. નીચામાં ૪૧૭ નજીકની સપાટી રહેશે. ૪૧૭ની સપાટી તૂટતા ૪૧૪ મહત્વની સપાટી તૂટતા ક્રેકશનની ચાલ આગળ વધશે. ૪૧૨ની વધારે ખરાબ થશે.

નિકલ (૧૧૩૨) : નિકલમાં ગયા સપ્તાહમાં ૧૦૯૭ પર જતા નવા ભાવ બતાવશે. તેવું સ્પષ્ટપણે જણાવ્યું હતું. ખેર આ તેજની ચાલ આગળ વધશે. ઉપરમાં ૧૧૫૦ મહત્વની સપાટી રહેશે. નીચામાં ૧૧૨૦ ખૂબ જ મહત્વની સપાટી રહેશે.

કૂડ (૪૦૫૫) : કૂડમાં ગયા સપ્તાહમાં ટોપની રચના બનાવ્યા પછી નબળાઈની ચાલ બતાવવાની ચાલુ કરી

છે. ઉપરમાં ૪૦૮૯ મહત્વની સપાટી રહેશે. નીચામાં ૪૦૩૭ સપાટી મહત્વની રહેશે. ૪૦૧૦ ખૂબ જ મહત્વની સ્ટ્રોંગ સપાટી રહેશે. આ સપાટી તૂટતા ઝડપથી ક્રેકશન આગળ વધશે.

ગોલ્ડ (૨૦૪૮૫) : ગોલ્ડમાં અગાઉના સપ્તાહમાં ૨૦૮૨૫ નું મથાળું બનાવ્યા પછી નબળાઈની ચાલ બતાવી રહ્યું છે. નીચામાં ૨૦૩૮૦ ની સપાટી તૂટતા ક્રેકશન ઝડપથી આવી શકે છે. ઉપરમાં ૨૦૬૨૦ મહત્વની સપાટી રહેશે. ૨૦૬૮૦ દૂરની સપાટી ગણવી. ગોલ્ડમાં નીચા મથાળે ખરીદી કરવી.

ઝીંક (૧૦૪) : ઝીંકમાં નીચામાં ૮૪ની બોટમ બનાવીને સુધારો આગળ વધી રહ્યો છે. પરંતુ ઉપરના મથાળેથી એક સપ્તાહ સાવચેતી રાખવી. ૧૦૭ આસપાસ વેચવાલી આવી શકે છે. જે સભ્યોને ચાર્ટમાં રસ હોય તેમને ચાર્ટ દ્વારા માર્ગદર્શન મળી રહેશે.

રૂપને ઓળખો

ટેકનીકલ એનાલીસીસમાં પાયાનું પ્રથમ જ્ઞાન એ હોય છે કે રૂપને ઓળખો. જો કે રૂપને ઓળખવા માટે આપણી પાસે ઘણા બધા સંકેતક હોય છે, ઘણી વખત તો આપણે રૂપને ચૂકી જઈએ છીએ, તે પાછળનું કારણ એક જ હોય છે અગાઉની રૂપજ આપણા મગજમાં સેટ થયેલ હોય છે.

ટેકનીકલ સંકેતકો આ રૂપને ઓળખવામાં મદદરૂપ થાય છે. કેટલાક લોકો શેર બજારમાં કાર્ય કરવા માટે ટેકનીકલ પૃથ્થકરણના સંકેતકોનો

રિવર્સ પણ થાય છે. એડીએક્ષ ખૂબ ઉપયોગી સંકેતક છે. જ્યારે તેનો ઉપયોગ બહોળી ડાયરેક્શનલ મુવમેન્ટ માટે કરવામાં આવે છે ત્યારે તે કેટલાક નફાકારક એન્ટ્રી અને એક્ઝીટના સંકેત આપે છે. એમ એ સી ડી આ માટે ખૂબ જાણીતું સાધન છે. જ્યારે ચાર્ટ પર ટેકનીકલ સંકેતક અને ભાવો વચ્ચે ડાઈસર્વર્સીસ ઉભા થાય છે, ત્યારે ટ્રેન્ડ રિવર્સલ થવાની તૈયારી જ હોય છે.

પરંતુ સાઈડ વે માટે શું? જો તે સમસ્તરિય લાઈન કે જે ચાર્ટના બે ભાગ કરે છે તેની આજુબાજુથી શરુ થાય અને આ લાઈનની આસપાસ જ અંત આવે પરંતુ જો સમસ્તરિય લાઈનમાંથી લંબરૂપ ફંટાય તો તે ઉપેક્ષણીય છે. આ રૂપ સાઈડવે છે. જ્યારે બજાર સાઈડવેમાં ચાલી રહેલ હોય ત્યારે ઉચ્ચતમ સપાટી / નીચી સપાટી અથવા તો નીચી ઉચેની સપાટી / નીચી સપાટી બનાવતું નથી. પરંતુ એજ સપાટીની આસપાસ ફર્યા કરે છે, જેમ કે મધ્યમાં આવેલી સમસ્તરિય લાઈન. રૂપને ઓળખતાં પહેલાં, એ ખૂબ

અથવા તો પ મિનિટથી ૧૨ કલાક સુધી નક્કી કરશે વગેરે. જો હજુ પણ તમે રૂપને અળખવા માટે ટેકનીકલ યુલ્સનો ઉપયોગ કરવા માગતા હો તો મંવીંગ એવરેજનો ઉપયોગ કે પછી ટ્રેન્ડલાઈનનો ઉપયોગ પુરતો છે. મુવીંગ એવરેજ લાઈન બજારની રૂપની જોડે જ ચાલે છે અને મુવીંગ એવરેજ સમય જે નક્કી કર્યા હોય તે મુજબ તે વધુ અથવા તો ઓછી બદલાય છે. તેથી જો મુવીંગ એવરેજ વધે તો રૂપ ઉર્ધ્વમુખી છે અને જો મુવીંગ એવરેજ ઘટે તો રૂપ નિમ્નમુખી છે તેમ કહી શકાય. કેટલાક લોકો માટે બજાર વધે છે કે ઘટે છે તે સમજવા કરતાં આ મુવીંગ એવરેજની લાઈન વધે છે કે ઘટે છે તે સમજવું સહેલું પડશે. મુવીંગ એવરેજના ઉપયોગથી રૂપ નીચે જાય છે કે ઉપર તે નક્કી કરવામાં મદદરૂપ થશે. ભાવની નીચી સપાટી અને ઉંચી સપાટી જોવા પછી નીચામાં નીચી સપાટી / ઉંચી સપાટી અને ઉચ્ચતમ નીચી સપાટી / ઉંચી સપાટી નક્કી કરવામાં પણ મદદરૂપ રહેશે.

જો તમે મારા દ્વારા ચલાવવામાં આવતા ટેકનીકલ એનાલીસીસ ક્લા માટે જાણવા માગતા હો તો tipssbsense@yahoo.in મને પર તમારી વિગતો મોકલી આપો, તેનો ચોક્કસથી જવાબ આપીશ. હા, 'ધી ઈકોનોમિક રેવલ્યુશન'નો રેફરન્સ લગવાનું ચૂકતા નહીં.

માગતા હોઈએ તો આપણે ઈન્ટ્રોડ્યુ ચાર્ટનું અવલોકન કરવું જોઈએ (જેમ કે મિનિટ અને કલાક), નહીં કે સામાહિક કે પછી માસિક ચાર્ટનું. જો આપણે લાંબા ગાળાની રૂપ ઓળખવા માગતા હોઈએ તો, ચાર્ટ માં માસિક અને વર્ષના બજારની માહિતી હોવી આવશ્યક છે. ભવિષ્યમાં કોઈ લેખમાં હું સમય ગાળા વિષે પણ ચર્ચા કરીશ કે જે આ ટોપિક માટે ખૂબ જરૂરી છે કેમ કે વિવિધ લોકો વિવિધ રીતે ટૂંકો ગાળો, મધ્યમ ગાળો, ઈન્ટ્રોડ્યુ વગેરે અલગ અલગ રીતે

લર્ન એન્ડ ટ્રેડ
એ. શીવા મો.
૯૬૦૦૪૮૮૧૩૬
Email : tipssbsense_er@yahoo.co.in
http://www.tipssbsense.blogspot.com

પયોગ કરે છે જે ઘણા છે જેમકે :
● એવરેજ ડાયરેક્શનલ ઈન્ડેક્સ ઈન્ડિકેટર (એડીએક્ષ)
● ડાયરેક્શનલ મુવમેન્ટ ઈન્ડેક્સ (ડીએમઆઈ)

આ સપ્તાહે ધ્યાનમાં રાખવા જેવા શેર
તા. ૨૦/૧૨/૨૦૧૦ થી ૨૪/૧૨/૨૦૧૦
ધ્યાન રાખવા લાયક : ઈન્ફોસીસ, પોલારીસ, ટાટા સ્ટીલ ખરીદો

● અરૂન ઈન્ડિકેટર
● મુવીંગ એવરેજ કન્વર્જન્સ ડાયવર્જન્સ ઈન્ડિકેટર (એમ એ સી ડી)
● પેરાબોલિક સ્ટોપ અને રિવર્સ (પી એસ એ આર)
ઉપર દર્શાવેલ ઈન્ડિકેટર્સમાંથી કેટલાક ઈન્ડિકેટર્સ ક્યારે નવી રૂપ શરુ થઈ અને તેની મજબૂતાઈ શું છે તે પણ દર્શાવે છે. ક્યારેક તો તેજ અથવા તો મંદીના સમયમાં જ વધુ પૈસા બનાવી શકાય છે. જો રૂપ ચાલુ જ રહે તો પછી તે સ્થીર થઈ જાય છે અથવા તો ક્યારેક

આવનારા સપ્તાહમાં બેંકિંગ અને આઈ.ટી.ના શેરો બેરમાં

મિત્રો, જ્ય જલારામ, ગયા સપ્તાહની નિફ્ટીની નબળાઈ બાદ આ સપ્તાહે શરુઆત સારી રહી. જો કે મંદીવાળાઓએ વ્યાપક ફેલાવી રાખી હતી કે રિઝર્વ બેંકની કેડીટ પોલીસી આ વખતે થોડી ટક રહેશે અને વિવિધ રેટમાં ફુગાવાને નાથવા માટે વધારો કરાશે પરંતુ એવું કંઈ થયું નહીં. આ નવેમ્બરના એક લખાણમાં જણાવેલ કે સીસ્ટમમાં ૧૧,૦૦૦ કરોડ (એકાવન હજાર) કરોડની ખાધ છે તે પુરાવા નહીં તો લિક્વિડિટીના પ્રોબ્લેમ થશે. ગુરુવારે રિઝર્વ બેંકે આખરે ૪૮૦૦૦ કરોડ સીસ્ટમમાં નાખવાની જાહેરાત કરી. જો કે રિઝર્વ બેંકે બોન્ડ બાય બેક કરીને બેંકિંગ સીસ્ટમમાં ૪૮૦૦૦ કરોડની લિક્વિડિટી કાલવવાનો પ્રયાસ કર્યો તથા તે ઘણો મોટા પ્રયાસ હતો. અત્યાર સુધીમાં બેંકિંગ

સહયોગીનું કુલ ૨૬ ટકા રકાણ બાય બેક કરવાનો નિર્ણય કર્યો. ૧૯૮૪માં હીરો સાયકલ બનાવતા મુંબઈ સુપ્રે હોન્ડા સાથે ટેકનીકલ કોલોબરેશન કરી હીરો હોન્ડા સુપ્રેની શરુઆત કર્યા બાદ અત્યાર સુધી પાછું વળીને જોયું નથી. રોકાણકારોને આ કંપનીએ બોનસ, મસ મોટા ડીવીડન્ડ ઉપરાંત સીધું અને આડકતરી રીતે અનેક ગણું વળતર આપી માલા માલ કર્યા છે. આજે શેર બજારમાં રજા હોતાં સર્ળગ ત્રણ દિવસની રજા બનતી હોવા છતાં જે રીતે બેંકિંગ સ્ટોકમાં શોર્ટ કવરિંગ અને લાવ લાવ થતી જોવાઈ તે જોતાં આવતા સપ્તાહમાં પણ બેંકના સ્ટોક ચર્ચમાં રહે તેવી પૂરી શક્યતા છે. ગુરુવારે મુખ્યત્વે આઈટી સ્ટોક સરુઆતથી જ મજબૂત હતા. બુધવારે પણ ઈન્ફોસીસ, ટીસીએસ જેવા આઈટી કંપનીના દિગ્ગજ શેરોમાં લોન્ગ પોઝીશન બંધાતી જોવાઈ હતી. આઈટી ઈન્ફો ગુરુવારે ૨.૬૬ ટકા વધ્યો. સોથી વધારે આઈટી શેરોમાં ટીસીએસ + ૩.૫૭ ટકા, પોલારીસ + ૩.૫૬ ટકા, એમફેસીસ + ૨.૮૭ ટકા વધ્યા જ્યારે ઓ એફ એસ એસ, એચસીએલ-ઈન્ફોસીસ, રોલ્ટા, ઈન્ફોસીસ વગેરે પોણા ત્રણ ટકા જેટલા વધીને ઈન્ફોક્સનો સારો ટેકો આપ્યો.

બધી બાબતો એટલા માટે ચર્ચા રહ્યા છીએ જેથી બજાર ક્યા માર્ગે છે ત્યા ક્યા સેક્ટરમાં શું રંધાઈ રહ્યું છે તેનો તમને આછો ખ્યાલ આવે. હવે જોઈએ વિતેલા સપ્તાહમાં ક્યા શેરે ક્યા પ્રકારની ચાલ ચાલી : વાચકોને જણાવી દઈએ કે અમે કોઈ ફોર્મટ બનાવીને નથી રાખતા કે સપ્તાહને અંતે ખાના ભરીને ચપટી વગાડતા લેખ



પુરો થઈ જાય. ગુજરાતી માણસને પૈસા કમાવવામાં જ રસ છે તેવી વ્યાપક માન્યતા દેશ તથા વિદેશમાં પ્રવર્તે છે. જ્યારે દક્ષિણ ભારતનો માણસ જ્ઞાન વિપાસુ છે તેવી માન્યતા છે. ગુજરાતીઓ મોટા ભાગે વેપારી અને દક્ષિણ ભારતીય મોટા ભાગે નોકરીમાં તેવું પાંચ દશકાઓથી જોવાતું આવ્યું છે. અત્યારે જગત માહિતી અને તેના વિશ્લેષણને ઘણું મહત્વ આપે છે. અત્યારે પ્રોડક્ટ કરતા આઈટીયા નવો વિચાર વધારે વેચાય છે. ગુગલ કે ફેસબુક વાળા લબર મુછિયા અબજો પતિ નહીં પણ ખરબો પતિ બની ગયા છે. નવી પેઢીને અમે શિખામણ આપીએ કે ચીલાચાલુ બન્યા કરતા કંઈક નવું કરો. એક સારો વિચાર, સારો આઈટીયા તમને આવે તો તેની પાછળ મહેનત કરો. તેને

સારો જ ગણવો. ૨૮૦૦ ચોક્કસથી પાર કરી જશે તેવું લાગે છે. આજે શુક્રવારે વૈશ્વિક બજારોમાં શુ હિલચાલ થાય છે તે પર નજર રાખજો. અમેરિકાનો ડાઉ જોન્સ વધીને બંધ આવે તથા એશિયન બજારોમાં ઘટાડો અટકી જાય તો સોમવારે આ શેર ૨૮૩૭ પાર કરી જાય તેવું બને. ૨૭૩૭ નીચે આ શેર સારો નહીં તે ધ્યાનમાં રાખવું. ટેકાના ભાવ નોંધવા હોય તો પ્રથમ

બંધ (૧૬-૧૨-૨૦૧૦) : ૬૪.૦૦. ફક્ત ચાર જ દિવસમાં આ શેર ૧૫

૩૧ ટકાનો વધારો દર્શાવે છે. અમે અમારા કલાયત્તોને આ શેરમાં ૭૦ નો પ્રથમ અને ૭૫નો બીજો ટાર્ગેટ આપેલ છે. તમે લેણમાં ઊભા હો તો ૩૧ ટકાનો નફો કરી ચૂક્યા છો તે વાત ધ્યાનમાં રાખો.

ગયા અંકમાં અમે સોમવાર માટે ૧૬ શેરમાં લેણ કરવાની ભલામણ કરી હતી. પરફોર્મન્સ આપીને છાપાના પાના ભરવાનો અમારો ઈરાદો નથી. પરંતુ સોમવારે દરેક શેરે કેવું પરફોર્મન્સ આપ્યું તેનું ચાર્ટ બનાવી અમે અમારી વેબસાઈટ ઉપર મુક્યું છે. ઈચ્છા હોય તો તપાસી લેજો.

પલ્લવ ન તૂટે તો નિફ્ટીમાં ૬૦૦૦ પાર કરવાની તાકાત છે

આ સપ્તાહની નિફ્ટીના લેવલ ૨૦-૧૨-૨૦૧૦ થી ૨૪-૧૨-૨૦૧૦ NIFTY CLOSE : 5948.75 Weekly Resistance : 6127 - 6050 Weekly Support : 5847 - 5786

કલમ કોટકની શરદ કોટક મો. ૯૮૨૫૦૬૮૨૧૧ Skotak@KI-TRADE.com WWW.KI-TRADE.COM

સિસ્ટમમાં લગભગ ૧,૪૫,૦૦૦ કરોડની ખાધ પ્રવર્તી રહી છે. બેંકોએ રિઝર્વ બેંક પાસેથી ટૂંકાગાળાના લીધેલા ધીરાણ ઉપરથી આ વાત ફિલિત થાય છે. ઉપરાંત રિઝર્વ બેંકે એસએલઆર રેટ (સ્ટેટ્યુટરી લિક્વિડિટી રેશિયો) માં પણ એક ટકાનો ઘટાડો કરી ૨૪ ટકા કર્યો. પરંતુ મીડ ટર્મ રિવ્યુમાં રિઝર્વ બેંકે ઘણા

સેન્સેક્સ - નિફ્ટીની સાપ્તાહિક વધઘટ

ગુજરાત બહારના મહારાષ્ટ્ર અને રાજસ્થાન તથા દિલ્હી, પંજાબ તરફના ઘણા વાંચકો ઈ ઈકોનોમિક રેવ્યુશનમાં કોલમો વાંચે છે અને તેમની વિનંતી હોય છે કે અમુક

છે. વેદિયા બનવા કરતાં "ચે દિલ માંગે મોર" ની શૈલી અપનાવવામાં અમને કંઈ અગ્રગતું લાગતું નથી. તેથી અમે જ્યાં જ્યાં જરુર લાગે ત્યાં ત્યાં અંગ્રેજી શબ્દોનો ઉપયોગ કરી લઈએ છીએ.

પોઝીટીવમાં નેટ વેચવાલ જોવાયા છે. ૧૬મી ડીસેમ્બરે પણ વિદેશી ફંડોએ ૩૧૬.૭૯ કરોડનું વેચાલ કર્યું હતું. જ્યારે ડીઆઈઆઈ જે બુધવારે નેટ ૯૭.૮૦ કરોડનું નેટ વેચાલ કર્યું હતું તેની સામે ગુરુવારે નેટ ૯૬.૦૩ કરોડની લેવાલી કરી હતી. વિદેશી ફંડોએ ડીસેમ્બરના વેકેશન પહેલાં તેમનો પોર્ટફોલિયો મોટા પાયે રિસફલ કરી લીધું હોય તેવું દેખાઈ આવે છે. તેમનું નેટ વેચાલ હવે ઘટ્યું છે. છેલ્લાં બે દિવસમાં તેમનું નેટ વેચાલ ૧૦૦ કરોડની અંદર રહ્યું તે સારી વાત છે.

STOCK INDICES : WEEKLY MOVEMENT

Table with 3 columns: Index Name, 10-12-2010, 16-12-2010, and change (+/-). Rows include Sensex (19508.89 to 19864.85, +355.96) and Nifty (5857.35 to 5948.75, +91.40).

શબ્દો અંગ્રેજીમાં લખો જેથી અમને સમજ પડે. તથા ભાષાંતરકારની મદદ ન લેવી પડે. શેરનું નામ, શેરનો ભાવ, ભલામણ, બાય - સેલ તથા ટાર્ગેટ એટલું તેઓ અંગ્રેજીમાં ઈચ્છતા હોય

વર્તમાન સપ્તાહમાં સેન્સેક્સમાં ૩૫૫.૯૬ પોઈન્ટ તથા નિફ્ટીમાં ૯૩.૫ પોઈન્ટનો વધારો નોંધ્યો છતાં તે પહેલાંના સપ્તાહમાં જે ઘટાડો નોંધાયો હતો તે હજુ પુરો થયો નથી. ગયા વખતના અંકમાં તપાસી લેજો. વિદેશી ફંડો હજુ

મુદ્દાઓને હાલ પુરતા અભારીએ ચઢાવ્યા હોય તેવું લાગ્યું. અત્યારે સિસ્ટમમાં થી લિક્વિડિટીની કાઈસીસ ઓછી કરવા સિવાય ખાસ કોઈ બાબતને ઇછેડવાનું મુનાસિબ નહીં માન્યું. બેંકો જે રીતે ધીરાણ વધારવામાં મુશ્કેલી અનુભવી રહેલ છે તે જોતાં જાન્યુઆરી પછી ડીપોઝીટ તથા ધીરાણ દરમાં વધારો આવવાની શક્યતાઓ વધી રહી છે. બેંક રેટ પણ નવા વરસની શરુઆતથી અડધો ટકો વધે તેવી શક્યતાઓ પ્રબળ થઈ છે.

૩૨ શેર વધ્યા સામે ૧૬માં ઘટાડો હતો. અને ઘણાં વખતથી માર ખાઈ રહેલાં રિયાલીટી સેક્ટરમાં ગુરુવારે થોડો ચમકારો જોવાયો. વધેલા ૬ સામે ઘટેલા શેરની સંખ્યા ૪ ની હતી. અનંતરાજ, એચડીઆઈએલ, ડીએલએફ, યુનિટેક, વગેરે રિયાલિટીના શેરો વધીને બંધ આવ્યા. ઈન્ફા માં હજુ જોઈએ તેવી તેજ

નિફ્ટી ૬૦૯૧ ઉપર બંધ આપો અને ૫૮૨૭ ના તોડે તો વધઘટે ૬૩૦૦ પાર કરે

ખેર, રિઝર્વ બેંકની પોલીસી કડક હશે તેવો હાઉ દેખાડી બેંકિંગ સ્ટોકમાં મંદી કરનારાઓ મુશ્કેલીમાં મુકાય તેવી પૂરી શક્યતા છે. પોલીસી જાહેર થયા બાદ પણ આ નપાવટ લોકો બજારને ગેર માર્ગે દોરવાનો પ્રયાસ કરી રહ્યા હતા. અને બેંક સ્ટોકમાં માલ ઠોકી રહ્યા હતા. પરંતુ આખરે તેમને શોર્ટ કવર કરવાની શરુઆત કરવી જ પડી. જેનો પ્રભાવ સ્ટેટ બેંક તથા આઈસીઆઈસીઆઈ બેંકના ભાવો ઉપર પડ્યો. હજુ ઘણું માથે મારેલું પાછું લેવાનું બાકી છે તે ટ્રેડરોએ નોંધી લેવું. વિતેલા સપ્તાહમાં બીજા એક મુખ્ય બનાવમાં હીરો હોન્ડાએ તેના જાપાની

આવી નથી. વધેલા ૧૧ સામે ઘટેલા શેરની સંખ્યા ૧૩ની રહી. સુઝલોન, એલઆઈટીએલ, પુંજ લોઈડ, વગેરેમાં કરન્ટ જોવાયો તો આઈટીયા, ટાટા પાવર, આર પાવર, વગેરે નબળા જ રહ્યા. આ

પોષો, તેનું સિંચન કરો. નવી ક્ષિતિજે શોધો, લાઈફ બની જશે.

(૧) સ્ટેટ બેંક બંધ ભાવ : ૨૭૬૨.૯૫

ગુરુવારે સ્ટેટ બેંક ૨૬૮૮ના આગલા બંધથી ૨૦૦૮ ઉપર પુચ્યો. ગુરુવારે અમારા ચાર્ટ મુજબ આશરે ૨૭૧૭ ઉપર જાય પછી જ લેણ કરવાનું બનતું હતું. શરુઆતમાં આ શેર ૨૭૧૯ થી પાછો પડ્યો. ૨૬૭૭નું બોટમ બનાવ્યું. પરંતુ આ શેર મજબૂત હતો અને ખોટી રીતે આ શેરમાં મંદી થઈ રહી હતી તે અમે જાણતા હતા. કેડીટ પોલીસીના એનાઉન્સમેન્ટ બાદ પણ આ દિગ્ગજ શેરમાં મંદીવાળા જોર અજમાવવા ગયા પરંતુ કાવ્યા નહીં. મુખ્યત્વે દાઢી અને બીગ બુલ ટ્રેપ થયા તેવું દેખાતું હતું. આશરે દરેક વેચાણને પચાવતા પચાવતા ૨૭૭૮નું ટોપ બનાવીને અંતે ઈન્ફો સ્ટોર્ટ વેચાણ કપાવ્યા બાદ જ સવા ત્રણ વાગ્યા આસપાસ થોડો નીચે આવ્યો અને ૨૭૬૨.૯૫નો બંધ આપી લગભગ ૭૦ રૂપિયાનો વધારો નોંધાવી ગયો.

સોમવારે આ શેર ૨૭૩૭ ઉપર

(૨) આઈસીઆઈસીઆઈ બેંક બંધ ભાવ : ૧૧૦૫

આગલા દિવસના બંધ ભાવ ૧૦૭૮ ઉપરથી ગુરુવારે ૧૧૧૨ નો ટોપ બનાવીને ૧૦૯૮ થી પાછો ફર્યો. અને ૧૧૦૫.૭૫નો બંધ આવ્યો. બુધવારે વિદેશી ફંડોએ આ શેરમાં વેચવાલી કરેલી. સોમવારે આ શેરમાં ટેડીંગ કરનારાઓએ

પ્રથમ ૧૧૨૨ અને ત્યારબાદ ૧૧૩૭નો ભાવ ધ્યાનમાં રાખવો. સાપ્તાહિક દ્રષ્ટિએ આ શેરે ૧૦૮૩ ઉપર બંધ આપી મંદીમાંથી બહાર આવી રહ્યાના સંકેત આપી દીધા છે. ૧૧૪૫ અને ૧૧૯૫ના સાપ્તાહિક રેસીસ્ટન્સ લેવલ છે. ૧૧૯૩ નીચે બંધ આવતા નબળાઈ જોવાય અને ૧૦૫૩નો પ્રથમ તથા ૧૦૦૫નો બીજા સાપ્તાહિક ટેકો છે તે ધ્યાનમાં રાખવો.

ટેકનીકલ ચાર્ટની વાત કરીએ તો એક વખત ૧૧૨૭ ઉપર આ શેર ચાલવા મંડે પછી રોકેટ ગતિએ ઉપરની તેજ આગળ વધશે. ત્યાં સુધી ધ્યાનથી વેપાર ગોઠવવો. ૧૧૦૫ના બંધ ભાવથી ૧૧૨૭નો ભાવ બહુ છેલો નથી. ટાંપીને બેસી રહો અને શિકાર નજીક આવે ત્યારે દબોચી લો.

(૩) ટાટા સ્ટીલ બંધ ભાવ : ૬૬૦.૪૦

૦૬ સપ્ટેમ્બર ૨૦૧૦ના દિવસે ૫૬૭.૮૦નું બોટમ આ શેરે બનાવ્યું અને ત્યારથી રિકવરી મુવમેન્ટમાં હતું. ૬૨૭ ઉપર બંધ આવ્યા બાદ આ શેર તેજ તરફી થયો ગણાય.

સોમવારે આ શેર ૬૫૪ ઉપર હોય ત્યાં સુધી તેજ તરફી છે તેમ માવવું. અમારો ટાર્ગેટ આ શેરમાં ૬૭૫ નો હતો જે એકાદ ૬૬૮ નો પ્રથમ અને ૬૭૪નો બીજો લેવલ ઉપરમાં ધ્યાનમાં રાખવો. જેમણે ફ્યુચરમાં લેણ આગળ ખેંચ્યું છે તેમણે હવે ૬૩૭નો સ્ટોપલોસ રાખવો જરુરી છે. એવરેજ વધી રહી છે તેથી હવે આ સપ્તાહે ૬૨૭ ઉપરથી સ્ટોપલોસ ૬૩૭ ઉપર ખસેડવાની જરુર છે. માસાંતે આ શેર પ્રથમ ૬૮૨ અને બીજો ૭૦૦ ઉપરનો ભાવ દેખાડે. તેવી શક્યતા છે. ૬૭૫ ઉપર ગયા બાદ આ શેરની ચાલ નક્કી થશે. ૬૭૫ ઉપર ન ટકી શકે તો તબક્કાવાર નફો બુક કરી શકાય. તેજની ચાલ ક્યાં જઈ અટકે છે તે જોવું રહ્યું.

(૪) અરવિંદ બંધ ભાવ : ૬૪

ગયા સપ્તાહે અમે આ શેરમાં લાંબાગાળાના રોકાણકારોએ લેણ કરવું તેમ જણાવેલું. ગયા સપ્તાહનો બંધ (૧૦-૧૨-૨૦૧૦) : ૪૮.૮૦, વર્તમાન સપ્તાહનો

માર્કેટ ટર્નિંગ ડુ બુલ ટ્રેન્ડ

ટેકનીકલ એનાલીસીસ ફોર ફ્યુચર ટ્રેન્ડ ડો. ચંદ્ર વનવારી મો. ૯૮૨૫૬૦૦૮૪૯ www.vccfuturetrading.com

પ્રિય વાચકમિત્રો, માર્કેટની ચાલ ઉપરથી લાગે છે આ એક શેરિંગ કરેક્શન હતું. શેરિંગ કરેક્શન એટલે આડને ખંખેરી નાખવું. જેથી મોટાભાગના નબળા ઈન્વેસ્ટરો સ્ટોક વેચી નાખે અને પછી જ્યારે ભાવ વધે ત્યારે આપણે હજુ બુલ ટ્રેન્ડમાં છીએ તેમ સમજવું, ચાલો મારી ભલામણ કરેલ સ્ટોકનું વિશ્લેષણ કરીએ.

જેમણે વેચાણ નહીં પણ કર્યું હોય તેઓ વેચાતવાનો વિચાર ના કરે. થોડું કન્ફર્મશન આપવું જોઈએ જે માર્કેટ જ થોડા દિવસમાં જણાઈ જશે. અત્યારે સેન્સેક્સ ૭૫૯ બોટમ બનાવીને જે રેલી બતાવી છે પાંચ દિવસથી હજુ તુટી નથી. અને જો તે ૨૬ ટ્રેડિંગ દિવસ સુધીમાં ના તૂટે અથવા સેન્સેક્સ ઓલ ટાઈમ હાઈ બનાવે તો

આપણે હજુ બુલ ટ્રેન્ડમાં છીએ તેમ સમજવું, ચાલો મારી ભલામણ કરેલ સ્ટોકનું વિશ્લેષણ કરીએ. ઈન્ફોસીસ ટેકનો. (૩૩૦૦) : જ્યારે ભલામણ કરેલી ત્યારે ૩૦૫૦નો ભાવ ચાલતો હતો. અત્યારે આપણે ૩૦૦૦ના પ્રોફીટ (એક જ લોટ ૧૨૫ શેરનો લીધો હોય તો) હજુ આને હોલ કરી શકાય. ટાર્ગેટ રૂ. ૩૬૦૦નો છે. આ સ્ટોક અત્યારે હજુ ઓલ ટાઈમ હાઈ બતાવ્યું છે. એટલે હવે વેચવાનું રેજીસ્ટ્રેશન આવશે નહીં તેથી તે ગોલ્ડન રેશિયો પ્રમાણે ૩૬૦૦નો ટાર્ગેટ સુધી જઈ શકે છે. સાબર ઈન્ડિયા (૧૦૦.૮૫) : રૂ. ૯૮માં ભલામણ કરી હતી. અને ૯૨નો સ્ટોપલોસ રાખવાનું કહ્યું હતું. જે હજુ હીટ થયું નથી. હજુ તેને હોલ કરો. આમાં ટાર્ગેટ ૧૨૫નો છે. જો તે આસાનીથી ફૂંદાવે તો તે એક મલ્ટીબેગર સ્ટોક થઈ શકે છે. એજ્યુકોમ સોલ્યુશન : આમાં અનુસંધાન પા.નં. ૬ ઉપર