

# ધી ઇકોનોમિક રેવલ્યુશન

## THE ECONOMIC REVOLUTION

Web site : [www.theeconomicrevolution.com](http://www.theeconomicrevolution.com)  
Email : [theeconomicrevolution@yahoo.co.in](mailto:theeconomicrevolution@yahoo.co.in)

**Everythings that's on Money !!!**

● વર્ષ : ૭ ● અંક : ૪૪ ● તા. ૨૬.૧૦.૨૦૧૦ થી ૦૧.૧૧.૨૦૧૦ ● આસો વદ ૦૩ થી આસો વદ ૧૦ ● રાં. ૨૦૬૬ ● તંગી : નરેન્દ્ર જોષી ● કાર્યાલય : ૧૧૫/૯૯૧, નિર્મલ એપાર્ટમેન્ટ, ટેલિફોન એક્સચેન્જ રોડ, નારણપુરા, અમદાવાદ-૩૮૦ ૦૧૩ ● ફોન નં. : ૨૭૪૫૧૪૪૯, મોબાઈલ : ૯૮૨૫૦૬૫૩૮૭ ●

### સ્ટોક સ્પેસિફિક મુવમેન્ટ ચાલુ જ રહેશે

## એફ આઈ આઈનો નાણાકીય પ્રવાહ, વૈશ્વિક ઇન્ડેક્સ, બીજા ત્રિમાસિક ગાળાનાં પરિણામો, મહત્વનાં પાસાં

તા. સ્પષ્ટીકરણ ૨૦૧૦ થી ૨૯ ઓક્ટોબર ૨૦૧૦  
બજારનું સાપ્તાહિક વિહંગવલોકન :

૨૨૨૮ની સપાટી ઉપર સતત ૨ થી ૩

આપી શકે અને ઝડપી તેજ દર્શાવી શકે. ત્યાં સુધી સ્ટોક વાઈઝ / સેક્ટર વાઈઝ ગતિ વિવિધ સેક્ટરમાં નકારાત્મક અને હકારાત્મકતા વચ્ચે જૂલતી રહેશે.

આવનાર સમાહમાં ઘણા માર્કેટ મેઝર્સ જેવા કે એ બી બી, બેલ, બેલ, બીઓબી, બીપીસીએલ, કેર્ન ઈન્ડિયા, ડો. રેડ્ડી હિરો હોન્ડા, એચ યુ એલ, આઈ સી આઈ સી આઈ, આઈ ટી સી, જે એસ ડબલ્યુ સ્ટીલ, એમ એન્ડ એમ, મારૂતી, સ્ટરલાઈટ, એન ટી પી સી, પેટ્રોનેટ, ઓ એન જી સી, સેઈલ વગેરે બીજા ત્રિમાસિક ગાળાનાં પરિણામો જાહેર કરશે અને ગમે તેમ પણ આ ઝીગ ઝાગ ચાલુ જ રહેશે.

સેન્સેક્સ ૨૦૧૬૫  
ટેકનીકલ ટ્રેડિંગ (તા.૨૫ ઓક્ટોબર ૨૦૧૦ થી ૨૯ ઓક્ટોબર ૨૦૧૦)

૧૮૭૧૮ અને ૧૮૫૬૨  
પ્રતિકારક સપાટી : ૨૦૨૫૫, ૨૦૩૬૩, ૨૦૫૭૦ અને ૨૦૭૦૦

**બાય એન્ડ સેલ**  
રમેશચંદ્ર  
મો. ૯૮૯૪૦૪૩૦૯૦  
E-Mail:  
[buysell\\_india@yahoo.com](mailto:buysell_india@yahoo.com),  
[buysell\\_stocktips@yahoo.com](mailto:buysell_stocktips@yahoo.com)

આવનાર એફ એન્ડ ઓ એક્ષપાયરી, કોલ ઈન્ડિયા આઈપીઓ તરફ રોકાણકારોની ઘોડના કારણે નાના રોકાણકારોની ઓછી ભાગીદારીને કારણે બજારમાં સારી ડેવે મુવમેન્ટ જોવા મળી. અમોએ છેલ્લા અંકમાં જણાવેલ કે હંગામી સમય માટે નિફ્ટી ૫૮૦૦ થી ૬૩૦૦ વચ્ચેની રેન્જમાં જ ગતિ કરશે, તે જો

દિવસ બંધ આપવામાં સફળ રહે તે કોઈ પણ નવો ઉપર તરફનો બ્રેકઆઉટ

આ સમાહે ૨૦૩૬૩ અને

અનુસંધાન પા.નં. ૭ ઉપર

**દિપોસિટ અંક**  
તમારી નકલ આજે જ બુક કરાવો  
ટૂંક સમયમાં જ પ્રસ્તુત થશે એક વર્ષ સુધી સાચવી રાખવા જેવો અનેક તજજ્ઞ લેખકોની કલમનો નિયોડ 'ધી ઇકોનોમિક રેવલ્યુશન'નો માહિતીસભર આકર્ષક દિપોસિટ અંક, આપની નકલ આજે જ બુક કરાવી રાખજો

**તેજ હોય કે મંદી, સોનાની ખાણ જેવા ફંડામેન્ટલ મજબૂત શેરોની એટલે કે**  
**MIDCAP - MULTI BAGGER ટીપ્સ**  
માટે સાચા અને શાણા રોકાણકારો તાત્કાલિક ૦૯૯૨૫૦૦૨૬૧૯ પર સંપર્ક કરો અથવા તો log on  
[www.theeagleinvestor.co.in](http://www.theeagleinvestor.co.in)

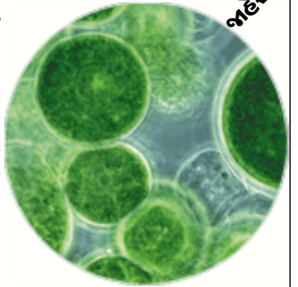
**ટૂંકા ગાળા માટે તેમ જ ઇન્ડ્રાકે માટે ૧૦૦ ટકા રિયોર ભલામણો અમારી સ્પેશિયલ સેવાઓ સાથે જોડાઓ**  
● ભલામણ માટે કોઈ માસિક ફી નહીં ● બીજા કોઈ છૂપા ચાર્જ નહીં ● જો તમે કમાઓ તો જ તમે પૈસા ચૂકવો ● ૧૦૦ ટકા રિયોર શોટ ટીપ્સ સાથે નફામાં ભાગીદારી અગાઉ અમોએ આ જ જગ્યાએ રાજ પેકની રૂ. ૧૬માં ભલામણ કરેલ હાલ આ શેર રૂ. ૧૫૦ની સપાટીએ ટ્રેડ થાય તો આવી મિત્રો હવે સભ્યપદ માટે માત્ર થોડી જ જગ્યાઓ બાકી છે.  
**(મો) ૦૯૦૭૪૬૨૯૬૨૨**

**બેકોન્સ ઇન્ડસ્ટ્રીઝ લી.**  
**બી એસ ઇ કોડ ૫૩૧૯૩૭ હાલનો ભાવ રૂ. ૬.૩૪**

આવનાર વર્ષોમાં પરંપરાગત ફ્યુઅલનો પર્યાય બાયોફ્યુઅલના ઉત્પાદન માટે જરૂરી કાર્યો માલ 'શેવાળ'ના ઉત્પાદનની ટેકનોલોજી ક્ષેત્રે અગ્રણી



૩ સપ્ટેમ્બર, ૧૯૯૩માં જલંદર ખાતે એ જી કે સિક્યોર પ્રીન્ટના નામે સ્થપાયેલી બેકોન્સ ઇન્ડ. કોમ્પ્યુટર સ્ટેશનરી અને કોમ્પ્યુટર પેરીફેરીઅલના ઉત્પાદન સાથે સંકળાયેલી હતી, ૨૦૦૫-૨૦૦૬ થી આ કંપનીએ શેવાળમાંથી તેલ ઉત્પાદિત કરવાની ટેકનોલોજી વિકસાવવા ઉપર ધ્યાન કેન્દ્રિત કર્યું, કે જે બાયોડીઝલ માટે મહત્વનો કાર્યો માલ છે. અને કંપનીએ શેવાળનું ઉત્પાદન કરવા માટે કારણભૂત વનસ્પતિની નકલ (ફોટો બાયો રીએક્ટર) સફળતા પૂર્વક વિકસાવેલ છે અને આ માટે વાણિજ્યિક ભાગીદાર શોધવા માટે નજર દોડાવી રહેલ છે. આ કંપની પાસે ૫૦ જેટલો કવોલીફાઈડ સ્ટાફ છે જેમાં તેજસ્વી બાયોટેક વૈજ્ઞાનિકોનો સમાવેશ થાય છે. આ રીતે આ કંપની રોકાણકારોને બાયોફ્યુઅલ કે જે આવનાર વર્ષોમાં પરંપરાગત ફ્યુઅલનું સ્થાન લેનાર છે તેવા આશાસ્પદ રોકાણ માટેની અસાધારણ તક આપી રહેલ છે



**રોકાણની સમીક્ષા**

- બાયોફ્યુઅલ ખૂબ મોટી અને આકર્ષક ઇંદાકીય તક માટે ઓફર કરી રહેલ છે.
- બેકોન્સની આ ટેકનોલોજીનું પેટન્ટ્સ નફાનો વંટોળ જગાવશે
- ગોવા ખાતે સફળ પાયલોટ પ્રોજેક્ટ જે વાણિજ્યિક સફળતા પણ અપાવશે
- વધુ ઇંદાકીય વિકાસ માટે આંતરરાષ્ટ્રીય કંપનીઓ સાથે સહયોગ.

**સંચાલક વૃંદ**

- ગુરમીતસીંગ, મેનેજીંગ ડાયરેક્ટર  
એક અનુભવી ઔદ્યોગિક સાહસિક કે જેમણે ઘણા એવોર્ડ મેળવેલ છે.
- અમૃતાપાલસીંગ, ડાયરેક્ટર એમ બી એ. બીઈ. ૨૪ વર્ષનો ઉદ્યોગોનો અનુભવ
- ડો. ચન્દ્રપ્રકાશ, ડાયરેક્ટર પેરીસની યુનિવર્સિટીમાં પી એચ ડી (બાયોટેક)ની પદવી મેળવેલ છે, ચાર દાયકાનો અલગ અલગ ઉદ્યોગોનો અનુભવ
- એચ એસ આનંદ, ડાયરેક્ટર બીઈ, સર્ટિફાઈડ લીડ એડીટર
- આઈ એસ સુખીજ, ડાયરેક્ટર લો ગ્રેજ્યુએટ અને ત્રણ દાયકા કરતાં પણ વધારે દાયકાથી બેંકીંગ ઉદ્યોગ સાથે જોડાયેલ છે.

બેકોન્સ ઇન્ડ. લી.ની તા. ૨૨ ઓક્ટોબર, ૨૦૧૦ ના રોજ મળેલ કંપનીના બોર્ડ ઓફ ડીરેક્ટર્સની મીટીંગમાં લેવાયેલો નિર્ણય ૧ કંપનીની અધિકૃત મૂડીમાં બેંક / નાણાકીય સંસ્થાઓની લોન તેમ જ કન્વર્ટેબલ વોરન્ટ, પ્રેફરન્સીઅલ શેર ક્યુઆઈપી, જુડીઆર અને એક્સીબીના ધોરણે ફાળવી મૂડીમાં વૃદ્ધિ કરશે. ૨ આ ફંડ દ્વારા આ કંપની તેના ઇંદાના વિસ્તૃતિકરણ, વૈવિધ્યકરણ તેમ જ અન્ય કંપનીઓના સંપાદન માટે ઉપયોગમાં લેશે.

હાલમાં આ કંપનીનો શેર રૂ.૬.૫૦ એ ઉપલબ્ધ. ના.વ. ૨૦૧૦ મુજબ પીઈ રેશિયો ૧.૮૧ અને શેર ઈઈ આવક ૩.૮૬, ના વ. ૨૦૧૧ મુજબ પીઈ રેશિયો ૨.૩૬ અને શેર ઈઈ આવક ૨.૯૬ થશે. આ કંપની હાલ ખૂબ સારી રીતે ઇંદાનો વિકાસ કરી રહેલ છે અને ભવિષ્યમાં પણ ખૂબ સારો વિકાસ કરશે

● છ માસમાં જ આ શેરનો ભાવ રૂ. ૧૫ ની આસપાસ થવાની પુરી શક્યતા ●

**નિફ્ટી ૬૧૦૫ ઉપર બંધ આપે એટલે નવા ટોપ તરફનું પ્રયાણ શરૂ કરો**

## આ સપ્તાહમાં લેણ પેટે પૈસા ચુસ્ત સ્ટોપલોસ જરૂરી

છેલ્લા ત્રણ સપ્તાહથી બજારમાં નબળાઈ બતાવી રહ્યું છે. ઉપરના મથાળેથી ફંડોની નફારૂપી વેચવાલી આવી રહી છે. હમ્મેશા ઈન્વેસ્ટમેન્ટ સામે ડોલર આ બંનેમાં ચાર્ટ વિરુદ્ધ દિશામાં હોય છે. ડોલરના ચાર્ટમાં નીચામાં ઝટની બોટમ બનાવીને સુધારા તરફથી થઈ રહ્યો છે.



**ટેકનો વ્યૂ**  
**રમેશ વાટલિયા મો.**  
૯૮૯૮૧૧૫૪૮૮  
[www.rameshvatalia.com](http://www.rameshvatalia.com)

હોવાથી ઈક્વિટી માર્કેટમાં ઉપરના મથાળે વેચવાલી આવવાની ગણતરી બતાવી રહ્યો છે. પરંતુ ફંડોની ખરીદી બેંક શેરમાં થઈ રહી હોવાથી સાઈડ જ્ઞાતોમાં વેચવાલી આવી રહી છે. ડોલરની વાત કરીએ તો મને આ મથાળે સુધારો આવવાની જગ્યા બતાવે છે. ૪૬.૫૦ આસપાસ આવવાની ગણતરી બતાવે છે. ટૂંકમાં ઉપરના મથાળે વેચવાલીનો ડર રાખવો.

**ચાર્ટ અવલોકન**  
**નિક્ફટી (૬૦૮૬) :** સાપ્તાહિક ચાર્ટમાં ડોલર કેન્ડલ બની હોવાથી આવનાર સપ્તાહમાં બજાર કઈ દિશા પકડશે તે અનિર્ણય સુધય છે. પરંતુ ડોલર પ્રમાણે વિચારીએ તો બજારમાં નબળાઈ બનાવે તે ચોક્કસ છે. કોઈપણ કારણને લીધે ઉપરના મથાળેથી નફારૂપી વેચવાલી આવી શકે છે. જેના કારણે વેપાર ઉપરના મથાળે પકડાઈ ન જાય તે પાસ ધ્યાનમાં રાખવું. ઉપરના મથાળે જોખમ ઊભું છે.

**એસીસી (૯૯૨) :** આ શેરે ગયા સપ્તાહમાં નીચામાં ૮૩૮ની બોટમ નાવીને સુધારાના સંકેત બતાવી દીધા છે. આવનાર સપ્તાહમાં વધઘટે તેજની ચાલ આગળ વધવાના સંકેત પૂરા પાડી દીધા છે.

ઉપરમાં ૧૦૦૧ની સપાટી કૂદાવતા ઝડપથી તેજની ચાલ આગળ વધશે. રોકાણ હોય તો જાળવી રાખવું.

**અંબુજા સિમેન્ટ (૧૪૦) :** આ શેરમાં ચાર સપ્તાહથી નબળાઈ બતાવતું હતું. તે ગયા સપ્તાહમાં નીચામાં ૧૩૪ની બોટમ બનાવીને સુધારાના સંકેત બતાવી દીધા છે. ઉપરમાં ૧૪૨ અને ૧૪૬ અને ૧૫૦ આ મહત્ત્વની પ્રતિકારક સપાટી બતાવી રહ્યું છે. રોકાણ હોય તો જાળવી રાખવું.

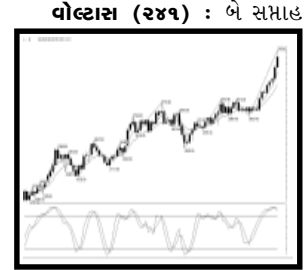
**આઈટીસી (૧૦૨) :** આ શેર ચાર સપ્તાહથી ક્રેકશનની ચાલમાં આગળ વધી રહ્યો છે. ગયા સપ્તાહમાં નીચામાં ૧૬૮ની બોટમ બનાવી છે. આ બોટમને સહારે આપણે આગળ વધવાનું છે. ઉપરમાં ૧૭૬નું મથાળું કૂદાવતા તેજના ઉપરના દરવાજા ખૂલશે. તેવું ચાર્ટ પરથી ગણતરી બતાવી રહ્યું છે. ફ્યુચર વાળા માટે ૧૬૮નો સ્ટોપલોસ રાખવો.

**રેલુકા સુગર (૮૬) :** આ શેરમાં ફરીથી એકવાર હાયર બોટમની રચના બનાવી છે. નીચામાં ૭૮ ખૂબ જ સ્ટ્રોંગ સપાટીનું કામ કરશે. આ બોટમ ખૂબ જ અગત્યની છે. ઉપરમાં ૮૮ ની સપાટી કૂદાવતા તેજમાં પ્રવેશ કરશે. રોકાણ હોય તો જાળવી રાખવું.

**ભારતી ટેલી (૩૩૪) :** છેલ્લા ત્રણ સપ્તાહથી ક્રેકશનની ચાલમાં આવી રહ્યો છે. ગયા સપ્તાહમાં નીચામાં ૩૨૨ની બોટમ બનાવીને ક્રેકશનની ચાલ પૂરી કરીને તેજના શ્રીગણેશ કરે તેવું ચાર્ટ પરથી બતાવે છે. ફ્યુચરમાં કામકાજ કરનારે નીચામાં ૩૨૨ના સ્ટોપલોસથી વેપાર જાળવવો. ઉપરમાં ૩૪૩ની સપાટી કૂદાવતા ઝડપથી તેજની ચાલ આગળ વધશે.

**ઓએનજીસી (૧૩૫૧) :** છેલ્લા ચાર સપ્તાહથી ક્રેકશનની ચાલ આગળ વધી રહી હતી. ગયા સપ્તાહમાં નીચામાં ૧૩૫૧ની બોટમ બનાવીને હાલ પુરતી ઘટાડાની ચાલ અટકી હોય તેવું ચાર્ટ પરથી બતાવશે. નવું રોકાણ કરી શકાય.

બતાવી રહ્યું છે. ઉપર નવી તેજ કરવા માટે ૧૩૮૫ની સપાટી કૂદાવવી જરૂરી છે. આ સપાટી કૂદાવતા બાજુ તેજવાળાના હાથમાં જશે. નીચામાં ૧૩૩૦ની સપાટી ધ્યાનમાં રાખીને વેપાર ગોઠવવો.



**વોલ્ટાસ (૨૪૧) :** બે સપ્તાહ અગાઉમાં ઉપરમાં ૨૫૮નું મથાળું બનાવીને ક્રેકશનની ચાલના સંકેત બતાવ્યા હતા. નીચામાં ગયા સપ્તાહમાં આ ક્રેકશન પૂર્ણ કરીને તેજની શરુઆત કરી દીધી છે. નીચામાં ૨૩૦ની બોટમ ખૂબ જ અગત્યની રહેશે. આ બોટમ તૂટવાના સંજોગો નથી. ઉપરમાં ૨૪૫નું મથાળું કૂદાવતા તેજની ચાલ આગળ વધશે. રોકાણ હોય તો જાળવી રાખવું. ઉપરમાં વધઘટે ૨૫૦ આસપાસનો ભાવ આવી શકે છે.

**ઓન મોબાઈલ (૩૦૨) :** આ શેરમાં આપણે ૩૦૦ આસપાસ વધીને રોકાણ માટે જણાવેલ છે. સાપ્તાહિક ચાર્ટમાં સતત હાયર બોટમની રચના બનાવી રહ્યો છે. નજીકમાં ૨૫૫ની બોટમ ખૂબ જ અગત્યની રહેશે. ઉપરમાં ૩૦૮ની સપાટી કૂદાવતા ૪૦૦ આસપાસ ભાવ આવવાની જગ્યા થશે.

**આઈઓસી (૪૩૧) :** ત્રણ સપ્તાહ નબળાઈ બતાવ્યા પછી તેજની શરુઆત કરી દીધી છે. સાપ્તાહિક ચાર્ટમાં બ્રેક આઉટની રચના બનાવી હોવાથી ઘટાડાની કોઈ જગ્યા નથી. ઉપરમાં વધઘટે ૫૫૦ આસપાસનું ટાર્ગેટ બતાવશે. નવું રોકાણ કરી શકાય.

## ૨૫ ઓક્ટોબર - ૬ ડીસેમ્બર સુધી મંદીનો પિરીયડ : ઉછાળે મંદી કરનારા ફાયવો

વાંચક મિત્રો, અગાઉના અંકોમાં પણ અમે જણાવેલ કે નિક્ફટી ફ્યુચર ઉપરના મથાળે ટકી શકશે નહીં. સળંગ ૧૧ માસથી વિશ્વના દરેક બજારોએ એકધારી તેજ કરીને મંદી કરનારાઓને થકવી નાખ્યા છે. પણ વિશ્વના બજારો હવે થાક ખાવા લાગ્યા છે. આપણું બજાર પણ એકાદ

દિવસ સારો ઉછાળો આપી બીજા દિવસે ઉછાળો ટકાવી શકતું નથી. આ હવે

**ગોલ્ડન સ્પોટ**  
**મનીષ પટેલ**  
એકાદ માસ સુધી નવી તેજની શક્યતાઓ ધૂંધળી બનતી લાગે છે. નવેમ્બર માસના

અંત સુધીમાં સેન્સેક્સ ૧૮૨૦૦-૧૮૫૦૦ તથા નિક્ફટી ફ્યુચરમાં ૫૬૨૭-૫૭૧૪ સુધીના ઘટાડાને આવકારશ તેવું હાલ પુરતી શક્યતાઓ ધ્યાનમાં લઈને થોડાક સ્ટોક જે ચાર્ટ ઉપર વધારે મંદીની શક્યતાઓ ધરાવે છે. તે જોતા લાગે છે.

સ્ટોકનું નામ	સેલ એરિયા	સ્ટોપલોસ	નવેમ્બર માસનો અંતનો ટાર્ગેટ
<b>ફ્યુચર</b>			
નિક્ફટી ફ્યુચર	૬૧૬૦-૬૨૩૩	૬૨૮૨	૫૭૩૭-૫૬૯૪
બેંક નિક્ફટી	૧૨૬૦૮-૧૨૭૪૭	૧૨૮૭૦	૧૧૮૧૨-૧૧૫૬૭
એક્સિસ બેંક	૧૪૮૪-૧૫૪૨	૧૫૬૬	૧૩૬૭-૧૩૨૪
એચડીએફસી બેંક	૨૩૮૭-૨૪૩૦	૨૪૫૪	૨૧૮૫-૨૧૬૦
ઈન્ફોસીસ ફ્યુચર	૩૧૦૫-૩૩૩૦	૩૧૭૦	૨૮૩૦-૨૮૬૦
જેએસડબલ્યુ સ્ટીલ	૧૨૮૬-૧૩૩૦	૧૩૭૬	૧૧૦૮-૧૧૪૫
બજાજ ઓટો	૧૫૧૫-૧૫૪૫	૧૫૬૮	૧૩૪૫-૧૩૬૭
એલઆઈસી	૧૩૮૪-૧૪૧૮	૧૪૪૧	૧૨૨૩-૧૨૬૪
રિલાયન્સ ઈન્ફા.	૧૦૮૩-૧૧૧૪	૧૧૨૬	૯૬૮-૯૮૪
મારુતિ	૧૫૪૫-૧૫૭૦	૧૫૮૫	૧૩૮૮-૧૪૨૩
ઓએનજીસી	૧૩૮૪-૧૪૦૮	૧૪૨૮	૧૨૨૪-૧૨૬૦

## બજારો રેન્જ બાઉન્ડ રહેશે

વિતેલા સપ્તાહે બીએસઈ સેન્સેક્સ (૨૦૧૬૫.૮૬) અને નિક્ફટી (૬૦૬૬.૦૫) બંને ૦.૨૦ ટકા અને ૦.૧૦ ટકા વધીને બંધ આવ્યા હતા. નિક્ફટી ફ્યુચર ઓક્ટોબર ૨૦.૮૫

સેઈલ અને કેઈન ક્વાર્ટર રના રિજલ્ટ જાહેર કરશે. રિલાયન્સ અને ટાટા સ્ટીલ ના ઓપન ઈન્વેસ્ટમેન્ટ ઓક્ટોબર સિરીઝમાં રસ જોવાયો હતો. રિલાયન્સ ના ઓક્ટોબર ના કોલ ઓપ્શનમાં સ્ટ્રાઈક પ્રાઈઝ ૧.૧૦૦ માં સારી પોઝીશન લેવાતી જોવા મળી છે. ટાટા સ્ટીલ માં કોલ ઓપ્શનમાં ઓક્ટોબર માસના સ્ટ્રાઈક પ્રાઈઝ ૬૪૦ પણ જોવા મળેલ છે.


**વધારેમાં વધારે નફો :** = ૧૮૦ - ૧૮૦ = ૦ ★ ૨૦૦૦ = ૨૦૦૦૦ - ૫૨૦૦ = ૧૪૮૦૦.૦૦ રૂ.  
**વધારેમાં વધારે નુકશાન :** = ૫૨૦૦.૦૦ રૂ.  
**બ્રેક ઈવન પોઈન્ટ :** = ૧૮૨.૬૦  
**૨. આઈઓસી (૪૩૧.૭૫) :** ઓક્ટોબર માસ ફ્યુચર લોટ સાઈઝ ૧૦૦૦ શેર  
● ૩. ૪૩૧.૭૫ ના ભાવથી ઓક્ટોબર માસ ફ્યુચરનો એક લોટ ખરીદો.  
● વેચો એક કોલ ઓપ્શન : ઓક્ટોબર માસ સ્ટ્રાઈક ભાવ ૪૪૦ થી રૂ. ૩.૭૫ ના ભાવે

**બુલેટ**  
**નરેન્દ્ર નયનાની મો.**  
૯૮૯૮૧૬૨૭૭૦  
[namanarendra@hotmail.com](mailto:namanarendra@hotmail.com)  
[Yahoo MessengerId:narendranainani](mailto:YahooMessengerId:narendranainani)  
[www.narendranainani.blogspot.com](http://www.narendranainani.blogspot.com)

પોઈન્ટના પ્રિમિયમમાં હતો. નિક્ફટી ઓક્ટોબર ૬૧૦૦ ના કોલ ઓપ્શનમાં ભારે રસ જોવાયો હતો.  
**સેન્સેક્સમાં સપોર્ટ ૧૮૮૭૫ તથા રેજુસ્ટેન્સ ૨૦૪૦૦ જયારે નિક્ફટીમાં સપોર્ટ ૫૮૮૦ અને રેજુસ્ટેન્સ ૬૧૪૦ નો છે.**  
કોલ ઈન્ડિયાના આઈપીઓને ક્યુઆઈબી, એચએનઆઈ અને રિટેલ ઈન્વેસ્ટરો દ્વારા સારો પ્રતિસાદ સંપન્ન છે. આવતા સપ્તાહે ડી. રેડ્ડી, એનટીપીસી, ઓએનજીસી, પીએનબી,

● ઓક્ટોબર માસના સ્ટ્રાઈક ભાવ ૧૮૦ થી ૩.૭૫ રૂ. ના ભાવે એક કોલ ઓપ્શન ખરીદો.  
● ઓક્ટોબર માસના ૧૮૦ ના સ્ટ્રાઈક પ્રાઈસથી રૂ. ૧.૧૫ ના ભાવે એક કોલ ઓપ્શન વેચો.  
**ચુકવેલ પ્રિમિયમ = ૩.૭૫ ★ ૨૦૦૦ = ૭૫૦૦.૦૦ રૂ.**  
**મેળવેલ પ્રિમિયમ = ૧.૧૫ ★ ૨૦૦૦ = ૨૩૦૦.૦૦ રૂ.**  
**ચોખ્ખું ચુકવેલ પ્રિમિયમ = ૭૫૦૦.૦૦ - ૨૩૦૦.૦૦ = ૫૨૦૦.૦૦ રૂ.**

**મેળવેલ પ્રિમિયમ :** = ૩.૭૦ ★ ૧૦૦૦ = ૩૭૫૦.૦૦ રૂ.  
**વધારેમાં વધારે નફો :** = ૪૪૦ - ૪૩૧.૭૫ = ૮.૨૫ ★ ૧૦૦૦ = ૮૨૫૦.૦૦ + ૩૭૫૦.૦૦ = ૧૨૦૦૦.૦૦ રૂ.  
**વધારેમાં વધારે નુકશાન :** અસિમિત  
**૧. કોર્પો. બેંક (૭૭૦.૮૦) ઘટાડે** આ સ્ટોક ખરીદીને વેપાર કરો.  
**૨. એમઆરપીએલ (૮૨.૮૦) ઘટાડે** આ સ્ટોક ખરીદીને વેપાર કરો.



**રજનીકાન્ત સી. ૬૬૨૨**  
**ફોન : (૦૨૬૬૭)૨૪૪૮૧૮**  
**(M) ૯૮૯૮૨૨૯૫૧,**  
**૯૪૨૬૫૮૩૪૫૩**  
**E-mail: Rajanithakkar @yahoo.co.in**

## સાપ્તાહિક શેર ભવિષ્ય

## શેર બજારની તેજ-મંદી ૨૫-૧૦-૨૦૧૦ થી ૨૬-૧૦-૨૦૧૦

રૂ. ૧૦.૨૦૧૦	સોમવાર	બજાર નરમ ખૂલશે. ૦૯.૧૦ થી ૧૨.૨૧ નરમ રહેશે. ૧૨.૨૧ થી ૧૩.૨૦ થી સામાન્ય સુધારો રહેશે. ૧૩.૨૦ થી નરમ રહેશે. તમામમાં બેઈ તરફી વધઘટ રહેશે.
૨૬.૧૦.૨૦૧૦	મંગળવાર	બજાર નરમ ખૂલશે. ૧૧.૧૪ થી બજારમાં સુધારો રહેશે.
૨૭.૧૦.૨૦૧૦	બુધવાર	બજાર તેજ ખૂલશે. ૧૩.૪૧ થી નરમ રહેશે.
૨૮.૧૦.૨૦૧૦	ગુરૂવાર	બજાર સમ ખૂલશે. ૧૧.૩૬ થી ૧૨.૨૮ સામાન્ય સુધારો રહેશે. ૧૨.૨૮ થી ૧૪.૦૧ સુધારો અને ૧૪.૦૧ સારો સુધારો રહેશે.
૨૯.૧૦.૨૦૧૦	શુક્રવાર	બજાર નરમ ખૂલશે. ૧૩.૪૭ થી બજારમાં ધીમો સુધારો રહેશે. તમામમાં સામાન્ય સુધારો રહેશે.

- સૂચના**
- ઉપરોક્ત આગાહી માત્ર માર્ગદર્શનના હેતુથી હિંદુ જ્યોતિષશાસ્ત્રના આધારે જ આપવામાં આવેલ છે.
  - આપની સહાયકીય વૃત્તિ કે નિર્ણયશક્તિના અભાવે યનાર નફા કે નુકસાન માટે લેખક, સંપાદક કે પ્રકાશક જવાબદાર રહેશે નહીં. આપના નફા કે નુકસાનની જવાબદારીઆપની પોતાની રહેશે.

## ઉપરના મથાળેથી નફારૂપી વેચવાલી આવી શકે છે - સાવચેતી જરૂરી

ગયા સપ્તાહમાં આ લેખકે ક્રેકશન આવશે તે સ્પષ્ટપણે જણાવ્યું હતું. કોમોડીટીઝ માર્કેટો હોય કે ઈક્વિટી માર્કેટ હોય ચાર્ટને આધારે તેજ મંદી તો આવતી જ રહેવાની છે. તેમાં બે મત નથી. હા, આપણે સમયને ઓળખવો પડે.

**સોનાની ચમક**  
**જુહોશ**  
**૯૧૭૩૫૮૭૭૩૩**

આવનાર સમયમાં બજારોની ચાલ કેવી રહેશે તે ચાર્ટ દ્વારા નિર્ણય આપનો હોય છે. આવા નિર્ણયો ચોક્કસ બનાવતો હોય ત્યારે આપણને ખૂબ જ સારો નફો આપી જતો હોય છે.  
કોમોડીટીઝ માર્કેટોમાં વર્લ્ડ લેવલના બજારો ઉપર કામકાજ કરે છે. આના કારણે ચાર્ટને મહત્ત્વ વધારે આપવાનું હોય છે. ચાર્ટ પ્રમાણેથી કામકાજ કરનારને જોખમ ખૂબ જ નહીંવત છે. નફાનું પ્રમાણ ખૂબ જ પ્રમાણ છે. દિવસે દિવસે કોમોડીટીઝ માર્કેટોમાં વોલ્યુમમાં સખત વધારો થતો જાય છે. રોજિંદા વપરાશવાળી વસ્તુ હોવાથી વધઘટ બંને તરફનો લાભ મળતો હોય છે. ખેર, કોમોડીટીઝ માર્કેટોમાં જે વળતર મળે છે તે બીજી કોઈ માર્કેટોમાં વળતર મળતું નથી.

**ગોલ્ડ (૧૯૨૭૧) (મિની) :** એક જ સપ્તાહમાં ૨.૪ ટકાનો ઘટાડો આવ્યો છે. વધારે પડતી લેણની સ્થિતિ બની હોવાથી નફારૂપી વેચવાલી આવી છે. આમ જોઈએ તો એક જ સપ્તાહમાં ખૂબ જ મોટો ઘટાડો ગણાય. આવનાર સપ્તાહમાં નીચા મથાળે સુધારો (ઉછાળો) આવી શકે છે. ઉપરના મથાળે નફારૂપી વેચવાલી આવી શકે છે. ઉપરમાં સુધારા થકી નજીકમાં ૧૯૫૪૦ ની સપાટી અગત્યની રહેશે. આ સપાટી વટાવતા ૧૯૬૮૪ સુધી આવી શકે છે. નીચામાં ૧૯૧૨૫ની સપાટી તૂટતા ૧૯૮૬૦ અગત્યની સપાટી રહેશે.

**નિકલ (૧૦૪૦) :** નિકલમાં બે સપ્તાહથી ઉપરના મથાળેથી નફારૂપી વેચવાલી આવી રહી છે. ગયા સપ્તાહમાં નબળાઈ આવશે. તેવું સ્પષ્ટપણે જણાવી હતું. આ નબળાઈની ચાલ આવનાર સપ્તાહમાં આગળ વધવાની ગણતરી બતાવી રહ્યું છે. ઉપરમાં સુધારા થકી નજીકમાં ૧૦૫૭ અગત્યની સપાટી રહેશે. નીચામાં ૧૦૩૧ તૂટતા ઝડપથી ઘટાડાની ચાલ આગળ વધશે. ઉપરમાં ૧૦૬૬ની અગત્યની સપાટી રહેશે.

**કોપર (૩૦૫) :** કોપરમાં સતત ખરીદી થઈ રહી હોવાથી સતત ઊંચા મથાળા બનાવતો જ જાય છે. દિવસે દિવસે કોપરની માંગ વધતી જાય છે. આ માંગ અને પુરવઠો નિયમ ગણીએ તો જેમ માંગ વધારે તેમ ભાવમાં વૃદ્ધિ થતી હોય છે. આ નિયમ અહીં હાલ પુરતો જોવા મળે છે. ચાર્ટ પ્રમાણે વિચારીએ તો ડોલર કેન્ડલ બની હોવાથી આવનાર સપ્તાહમાં ગમે તે તરફી મોટી વધઘટ જોવા મળી શકે છે. ઉપરના મથાળેથી સાવચેતી રાખજો. નીચામાં ૩૬૮ની ખૂબ જ સ્ટ્રોંગ સપાટીનું કામ કરશે. આ સપાટી તૂટતા ક્રેકશનની ચાલ આગળ વધી શકે છે. તેજવાળાં એ આવનાર સપ્તાહમાં સ્ટોપલોસનું પાલન કરવું.

**કૂડ (૩૬૪૪) :** કૂડમાં વર્લ્ડમાં ધીમે ધીમે માંગ ઘટતી હોવાથી ઉપરમાં નફારૂપી વેચવાલી આવી રહી છે. આવનાર સપ્તાહમાં આ વેચવાલી અટકે છે. તેવું ચાર્ટ પરથી બતાવે છે. કારણ કે ડોલર ઘટતો અટક્યો હોવાથી કૂડની માંગમાં સુધારો આવવાની ગણતરી બતાવી રહ્યું છે. આવનાર સપ્તાહમાં ચાર્ટથી વિચારીએ તો ૩૬૦૦ની સપાટી ખૂબ જ અગત્યની રહેશે. આ સપાટી કૂદાવતા ૩૭૨૮ મહત્ત્વની સપાટી રહેશે.

**નેચરલ ગેસ (૧૬૬) (નવો વાયદો) :** ગેસમાં ઉપરમાં ૨૧૭ના ભાવથી ડાઉનટ્રેડ આવી રહ્યો છે. તેજના કોઈ સંકેત બતાવતું નથી. ખૂબ જ મંદીનો ચાર્ટ અન્યો હોવાથી દરેક ઉછાળો નબળાઈ આવી જશે. ઉછાળો વેચનાર ફાયવો. અનુસંધાન પા.નં. ૫ ઉપર

## ન્યુઝ ટ્રેક

### પવન સિમેન્ટ દ્વારા બજારમાં મુકાયેલ અરવલ્લી ફાયબર સિમેન્ટ



ભારતની જાણીતી કંપની પવન સિમેન્ટ તેના વિસ્તૃતિકરણના અને વ્યાપારવૃદ્ધિના ભાગરૂપે દેશના અન્ય ભાગોમાં પણ આયોજનબધ્ધ વિકાસ કરી રહેલ છે અને સારો આવકાર મેળવી રહેલ છે. હાલમાં કંપનીએ રિલાયન્સ ઈન્ડ.લી. ની સાથે સહયોગ કરીને લાયસન્સી એક્ઝિમિન્ટ દ્વારા તેમના દ્વારા ઉત્પાદિત 'રિકોન-૩-એસ' ફોર્ટફાઈડ સિમેન્ટ-અરવલ્લી ફાયબર સિમેન્ટ બજારમાં મૂકેલ છે. આ યોજનાના ભાગરૂપે આ કંપનીએ ગુજરાત ખાતે પણ વ્યાપાર વૃદ્ધિ માટે એક નેટવર્ક બનાવવાનું શરૂ કરેલ છે. તદ્દઅનુસાર તા. ૧૯.૧૦.૨૦૧૦ના રોજ અમદાવાદખાતે કંપનીના અધિકારીઓ શ્રી અરૂણકુમાર શર્મા (પ્રેસિડેન્ટ), શ્રી એસ એચ પાન (વાઈસ પ્રેસિડેન્ટ વર્કસ) તથા શ્રી શ્રીરાજ મોહમદી (રીજીઓનલ મેનેજર, રિલાયન્સ ઈન્ડ.લી)ની ઉપસ્થિતિમાં તેમના અમદાવાદ ખાતે નિમાયેલ ડીસ્ટ્રીબ્યુટર મે. જયઅંબે એસોસિએટ્સના નેજા હેઠળ એક ડીલર મીટીંગનું આયોજન કરેલ હતું.

આ મીટીંગમાં શ્રી અરૂણકુમાર શર્માએ સિમેન્ટ સેક્ટરના વ્યાપ, ગુણવત્તા અને તેમજ નવો જ ઈન્ડ્રોડ્યુસ કરેલ ફાયબર સિમેન્ટ વિષે વ્યાપારીઓને માહિતી આપેલ તેમ જ શ્રી એચ એચ પાન દ્વારા સિમેન્ટની ગુણવત્તા અને અન્ય પાસાં પર પ્રકાશ પાડવામાં આવેલ. રિલાયન્સ ઈન્ડ.ના રીજીઓનલ મેનેજર શ્રી શ્રીરાજ મોહમદીની હાજરી પાસ ધ્યાન ખેંચતી હતી, તેઓશ્રીએ બાંધકામ ક્ષેત્રમાં તેમ જ અન્ય ક્ષેત્રોમાં વધતા જતા ફાયબર 'રિકોન-૩-એસ'નું મહત્ત્વ અને તેનો ઉપયોગ ઉછાણપૂર્વક સમજાવેલ હતો, અને એ બાબત નોંધનીય છે કે આ 'રિકોન-૩-એસ'નું ઉત્પાદન રિલાયન્સ દ્વારા જ કરવામાં આવે છે અને તેને દેશ-પરદેશમાં સારો આવકાર મળી રહેલ છે. પવન સિમેન્ટે પણ આ 'રિકોન-૩-એસ'નો ઉપયોગ કરી અરવલ્લી ફાયબર સિમેન્ટ (ઓપીસી તથા પીપીસી) પ્રસ્તુત કરેલ છે 'રિકોન-૩-એસ' નો ઉપયોગ સરકાર દ્વારા પ્રમાણિત કરવામાં આવેલ છે અને કંપનીની માન્યતા મુજબ મજબૂત બાંધકામ માટે તેને ખૂબ સારો આવકાર મળશે તેવી અપેક્ષા છે.

આ પ્રસંગે કંપનીના અમદાવાદ ખાતેના વેસ્ટ ઝોનના ડીસ્ટ્રીબ્યુટર મે. જય અંબે એસોસિએટ્સના શ્રી પલક અમિન તથા પવન સિમેન્ટના જનરલ મેનેજર (માર્કેટીંગ) શ્રી ગીરીશ જોષીએ આભારવિધિ કરી આ કાર્યક્રમને પૂર્ણ જાહેર કરેલ હતો.

### અમદાવાદ સ્ટોક એક્ષચેન્જ લી. અને એજીઆઈપીટી દ્વારા યોજાયેલ ઈન્વેસ્ટમેન્ટ અને મની ફેર



આજે અમદાવાદ કર્ણાવતી ક્લબના ગોલ્ડન ગ્લોરી હોલ ખાતે અમદાવાદ સ્ટોક એક્ષચેન્જ લી. અને એજીઆઈપીટી દ્વારા યોજાયેલ ઈન્વેસ્ટમેન્ટ પ્રોટેક્શન ટ્રસ્ટના સંયુક્ત ઉપક્રમ રોકાણકારોને માર્ગદર્શન અને માહિતી મળી રહે તે હેતુથી ઈન્વેસ્ટમેન્ટ એન્ડ મની ફેર બુલ્લેટો મુકાયો હતો. આ ફેરનું ઉદ્દઘાટન શ્રી મધુસુદન મિસ્ત્રી (એક્ઝ એક્ઝિ્યુટીવ ડાયરેક્ટર) દ્વારા કર્યું ત

# ધી ઈકોનોમિક રેવલ્યુશન

## ચંચળતાભર્યું સપ્તાહ, લડાઈ ચાલુ જ છે બેંકીંગ, ફાઇનાન્સિઅલ અને ફાર્મા સેક્ટર પર ખાસ ધ્યાન કેન્દ્રિત કરો

તા. ૨૩.૧૦.૨૦૧૦  
બજાર સમતૂલા બાબતી રહેલ છે, કોઈ સ્પષ્ટ વિજેતા નથી એમ કહેવું જોઈએકે ગત સપ્તાહ ખુબ જ ચંચળતાપૂર્ણ રહ્યું. ઘણી બધી ચંચળતા

**લાયન રો'ર**  
**લાયન**  
roar\_lion@yahoo.com

છતાં, બજાર સામાજિક બંધ સેન્સેક્ષમાં ૪૦ પોઈન્ટ અને નિકટીમાં ૪ પોઈન્ટની વૃદ્ધિ સાથે આપ્યો. ગત સપ્તાહ દરમ્યાન જે રીતે બીઅર્સ આક્રમકતા ચાલુ રાખી તે કારણે બુલ્સ અને બીઅર્સની લડાઈ ઉગ્ર બની, પરંતુ સેન્સેક્ષ સામાજિક કેન્ડલસ્ટીક પેટર્નમાં

રચના કરેલ છે પરંતુ આ હેમરની બોડી કાળી છે. ફરી એક વાર લાંબો શેડો ઘટાડે લેવાલીનું દબાણ સૂચવી રહેલ છે. ટૈનિક ચાર્ટ પર આ બંને ઈન્ડેક્સોએ મંગળવાર અને ગુરુવાર વચ્ચે તેજમય મોર્નિંગ સ્ટાર રિવર્સલ પેટર્નની રચના કરેલ છે. શુક્રવારે, આ ઈન્ડેક્સોએ નાની કાળી બોડીની રચના કરેલ છે જે ઉર્ધ્વગતિની સામાન્ય શરુઆત દર્શાવે છે.  
ગત સપ્તાહે બજારે ૨૦ ડી એમ એ (સેન્સેક્ષ ૨૦૨૫૦ અને નિકટી ૬૦૮૪)ની બંધ આપેલ છે અને પરીણામસ્વરૂપ ટૂંકા ગાળાની રૂબે નિચે તરફ વળાંક લીધેલ છે. આ સપ્તાહે બજારે ૨૦ ડી એમ એ ઉપર બંધ આપીને ટૂંકાગાળાની ઉર્ધ્વગતિમાં રહેવા માટે પ્રયાસ કરેલ છે. પરંતુ જે રીતે બજાર નીચે તરફ સરક્યું અને શુક્રવારે ફરી એક વાર ૨૦ ડી

સેન્સેક્ષ અને નિકટીમાં કરેકશનની સપાટી અનુક્રમે ૧૮૬૯૫-૧૯૩૩૬-૧૯૮૭૯ અને નિકટી ૫૮૨૬-૫૮૧૬-૫૯૦૬ હોઈ શકે. જો આ રીતે બજાર સુધરે તો તે ૩૮.૨ ટકા રિટ્રેસમેન્ટ સપાટીએ ટેકો લઈ શકે. એટલે કે સેન્સેક્ષ ૧૮૬૯૫ અને નિકટી ૫૮૨૬એ ટેકો લઈ શકે. જે મોટેભાગે અગાઉની હાર બોટમની લગભગ છે. જે સપાટી સેન્સેક્ષમાં ૧૮૭૭૧ અને નિકટીમાં ૫૮૩૩ છે. સેન્સેક્ષમાં ૧૯૭૭૧-૧૯૬૬૫ અને નિકટીમાં ૫૮૩૩-૫૮૨૬ની વચ્ચેની સપાટીએ મજબૂત ટેકાની અપેક્ષા છે.  
હવે આપણે સામાજિક ચાર્ટ પર બુલીશ ઈન્વર્ટિંગ હેડ એન્ડ શોલ્ડરની થયેલ રચનાનો વિચાર કરીએ. સેન્સેક્ષ તેની ઓગણતર ૨૦૦૮ની સપાટી ૧૫૫૭૯ થી ઘટીને ઓક્ટોબર ૨૦૦૮ માં ૭૬૯૭ની સપાટીએ આવેલ. આ રીતે જોતાં સેન્સેક્ષનો લક્ષ્યક ૨૩૪૬૧ આવે છે તેવી જ રીતે નિકટીએ પણ ઓગણતર ૨૦૦૮માં ૪૬૪૯ની સપાટીએ ઓક્ટોબર ૨૦૦૮ માં ૨૨૫૨ની

**તા.૨૫ ઓક્ટોબર થી ૨૯ ઓક્ટોબર, ૨૦૧૦**  
**સમાહ દરમ્યાન ગ્રહોની સ્થિતિ**  
સમાહ દરમ્યાન ચંદ્રમા વૃષભ અને મિથુનમાં ભ્રમણ કરશે, મંગળ વૃશ્ચિકમાં, **એસ્ટ્રોલોજી અને સ્ટોક માર્કેટ**  
**સતિષ ગુપ્તા મો.**  
૦૯૮૧૧૭૩૮૩૬૬  
૦૯૮૧૦૦૧૮૪૩૮  
<http://www.astrostocktips.in>  
E-mail: astrostocktips@rediffmail.com

યુરેનસ મીન રાશીમાં રહેશે. મંગળ તા. ૨૦મી ઓક્ટોબરથી વૃશ્ચિક રાશીમાં ભ્રમણ કરશે.  
**જ્યોતિષીય દ્રષ્ટિએ** અમે બજારમાં તેજ તરફી છીએ અને જે શેરોને મજબૂત એસ્ટ્રોલોજીકલ ટેકો મળતો હોય તેવા શેરોમાં દરેક ઘટાડે શેરમાં નવી પોઝીશન લેવી જોઈએ  
આવા અસ્થિર, ચંચળતા અને અચોક્કસતા ભર્યા બજારમાં જ્યાં સુધી મજબૂત નાણાકીય સહયોગ મેળવતા હોય ત્યાં સુધી બેંકીંગ, ફાઇનાન્સિઅલ અને ફાર્મા સેક્ટર પર ખાસ ધ્યાન કેન્દ્રિત કરો, કે જેની ભલામણ અમો છેલ્લા ઘણા સમયથી સતત કરતા આવ્યા છીએ.  
**બેંકીંગ ક્ષેત્રમાં :** આ ક્ષેત્રમાં અલ્ટાબાદ બેંક, કેનેરા બેંક, સેન્ટ્રલ બેંક, વિજયા બેંક, યુનાઈટેડ બેંક, બી ઓ આઈ અને સિન્ડીકેટ બેંક તેમ જ નાણાકીય ક્ષેત્રમાં : ઈન્ડિયા બુલ ફાઇનાન્સિઅલ

સર્વિસ, એલ આઈ સી હાઉસીંગ, આર ઈ સી અને આઈ એફ સી આઈ પર ધ્યાન આપવું જરૂરી.  
**ફાર્મા સેક્ટરમાં :** રેડી, રેનબક્ષી, એલેમ્બિક, ઓર્થો ડીએમ અને બાયોકોન પણ સારો દેખાવ કરવાનું ચાલુ જ રાખશે.  
આગાહી કર્યા મુજબ બેંકીંગ અને નાણાકીય શેર દ્વારા ઉર્ધ્વગતિ ચાલુ રહી હતી, અને તે અનુસાર બેંકીંગ શેરોમાં ફેડરલ બેંક, યુનાઈટેડ બેંક, સેન્ટ્રલ બેંક, વિજયા બેંક, દેના બેંક, અલ્ટાબાદ બેંક, કેનેરા બેંક વગેરેએ આ સપ્તાહ દરમ્યાન નવી ઉચી સપાટીઓ દર્શાવી છે. ફાર્મા સેક્ટરમાં ડો રેડી, બાયોકોન અને ઓર્થો ડીએમ ડીએમ વગેરેએ પણ નવી સપાટીને સ્પર્શ કર્યા છે.  
**જે સેક્ટર મજબૂત એસ્ટ્રો સર્પોર્ટ મેળવવા હોય તે સામાન્ય રીતે બજારની નિમ્નગતિમાં અસરકૃત થતાં નથી.**

**સૂચકાંકો (ઈન્ડેક્સ)ની સપાટી**

S3	S2	S1	CLOSE	R1	R2	R3
Nifty 5870	5932	6005	6066	6127	6187	6260
Sensex 19557	19771	19954	20165	20432	20706	20985

**ગત સપ્તાહની ભલામણો પર એક નજર**

STOCK	Reco. Price	Tgt	Reached	Lot Size	Profit
Sell BEL	1752	1725	1725	125	Rs.3,375
Sell TechMah	752	721	692	250	Rs.15,000
Sell Mphasis	625	611	614	500	Rs.5,500
Sell Videocon	267	261	261	1000	Rs.6,000
Sell BGR	744	728	719	500	Rs.12,500
<b>Total</b>					<b>Rs.42,375</b>

**આગામી સપ્તાહ માટે ભલામણ**

STOCK	CMP	SL	Tgt-1	Tgt-2
BUY ESSAR OIL	149	146	156	164
BUY JINDAL SAW	226	223	233	241
BUY ALLAHBAD BNK	251	247	258	266
BUY GUJAL KALI	139	137	145	152
BUY EDELWEISS	64	62	69	75

સપાટી સુધી ઘટાડો દર્શાવેલ હતો તે જોતાં નિકટીનો હવે પછીનો લક્ષ્યક ૭૦૪૬ હોઈ શકે.  
સંકેતકો મિશ્ર ચિત્રણ કરી રહેલ છે અને તે મુજબ ફક્ત આર એસ આઈ, એ ડી એક્ષ અને સ્ટોકેસ્ટિક હકારાત્મક રહેલ છે જ્યારે બીજા સંકેતકોએ નકારાત્મકતા ચાલુ

**જો સેન્સેક્ષ અને નિકટી આ સપ્તાહે તેમજ બનાવેલ નીચી સપાટી એટલે કે સેન્સેક્ષમાં ૧૯૮૨૨ અને નિકટીમાં ૫૮૬૬ નીચે બંધ આપે તો ૧ કરેકશન ચાલુ રહી શકે.**

ડોઝીની રચના કરેલ છે, તે જોતાં કોઈ સ્પષ્ટ વિજેતા તરીકે ઉભરેલ નથી, અને બુલ્સ અને બીઅર્સ વચ્ચેની લડાઈનો ચુકાદો આવનાર સપ્તાહ માટે અનિર્ણિત રહેલ છે. બીઅર્સ બજારના આવેગને કપરો કરવા અથવા તો તેની નાખવા માટે પ્રયત્ન કરી રહેલ છે, પરંતુ વહેતો રહેતો નાણાકીય પ્રવાહ બુલ્સ માટેનું એક સબળ પાસું છે. હાલની નિકટીની રેન્જની નીચેની સપાટી ૫૮૫૦ અને ઉપરની સપાટી ૬૧૩૦ છે. આવનાર સપ્તાહે જે તરફની સપાટી વધુમજબૂત દાખવે તે બ્રેકઆઉટની દિશા નક્કી કરશે.

એમ એ નીચે બંધ આપ્યો તે જોતાં એ ખુબ જ અલ્પ સમય ગાળા માટે જ રહ્યું. તેથી ટૂંકા ગાળાની રૂબ માટે લડાઈ હજુ ચાલુ જ છે. આ જ સમયે બંને ઈન્ડેક્સો તેની ૫૦ ડી એમ એ ની સપાટી (સેન્સેક્ષ - ૧૯૩૫૩ અને નિકટી ૫૮૧૮) થી તેમ જ ૨૦૦ ડી એમ એ (સેન્સેક્ષ - ૧૭૭૪૦ અને નિકટી ૫૩૩૩) થી સારી એવા ઉચી સપાટીએ છે અને તેથી મધ્યમથી લાંબા ગાળાની રૂબ હકારાત્મકતા ભરી જ રહેશે.

જ રાખેલ છે. એમ એ સી ડી હકારાત્મક ટેરીટરીમાં હોવા છતાં વેચાણના સંકેત આપી રહેલ છે. સ્ટોકેસ્ટિક ઓસીલેટરે પણ જે રીતે % દ્વારા %ની લાઈન નીચે તરફથી કાપવામાં આવેલ છે તે જોતાં હાલમાં વેચાણના સંકેત આપેલ છે. આર ઓ સીએ પણ નકારાત્મકતા ભર્યા વળાંક લીધો છે અને વેચાણના સંકેત આપેલ છે. ગતિચુક્ર સંકેતક જેવા કે આર એસ આઈ પૃથ્વી રિબાઉન્ડ થયેલ છે અને ૫૪ ઉપર બંધ આપવામાં સફળ થયેલ છે અને પરિણામસ્વરૂપ ત્યાં ખરીદીના સંકેત ચાલુ રહેલ છે. એ ડીએક્ષ ૩૮ પોઈન્ટે છે અને +ડીઆઈએફ ફરી એક વાર -ડીઆઈથી દૂર જવાનું ચાલુ કરેલ છે, અને પરિણામસ્વરૂપ ખરીદીના સંકેતને કારણે ઉર્ધ્વગતિ ચાલુ રહેલ છે. એમ એક્ આઈ જૂપ પોઈન્ટે છે જે ટૂંકા ગાળાની વેચવાલી દર્શાવે છે, આ ઉપરાંત ઓબીવી દ્વારા પણ વેચવાલીના સંકેત આપવાનું ચાલુ જ રહેલ છે.  
ઓ આઈ પી સી આર ૧.૧૮ છે જે સરેરાશથી સહેજ ઉપર છે. આવનાર માસનો ઓપશન ડેટા દર્શાવે છે કે ૨૦૦ ની સપાટીએ મજબૂત કોલ રાઈટીંગ અને ૬૦૦૦ ની સપાટીએ પુટ રાઈટીંગ થઈ રહેલ છે. ટૂંકમાં નિકટી નીચે તરફ ૬૦૦૦ થી ઉપર તરફ ૬૨૦૦ વચ્ચે ગતિ કરશે. પરંતુ જો નિકટીની ઉપર તરફની આ રેન્જ તોડશે તો ૬૫૦૦ની મજબૂત સપાટી બનાવશે જે બજારને મજબૂત પ્રતિકારક શક્તિ પુરી પાડશે.  
**સેન્સેક્ષનો ટ્રેન્ડલાઈન ટેકો ૧૯૮૩૦ છે અને નિકટીનો ટ્રેન્ડલાઈન ટેકો ૫૮૬૭ છે.**  
આવનાર સપ્તાહે સેન્સેક્ષનો સર્પોર્ટ ૧૯૮૫૪-૧૯૭૭૧-૧૯૫૫૭ છે. સેન્સેક્ષનો રેજીસ્ટ્રેન્સ ૨૦૪૩૨-૨૦૭૦૬-૨૦૮૮૫ રહેશે. આવનાર સપ્તાહે નિકટીનો સર્પોર્ટ ૬૦૦૫-૫૮૩૨-૫૮૭૦ છે. નિકટીનો રેજીસ્ટ્રેન્સ ૬૧૨૭-૬૧૮૦-૬૨૬૦ રહેશે.

**ટેકનીકલ વાત**  
ગત સપ્તાહે સેન્સેક્ષની શરુઆત ૨૦૧૬૦ પોઈન્ટથી થઈ, ૨૦૩૫૧ પોઈન્ટની ઉચ્ચતમ સપાટી દર્શાવી, ૧૯૮૨૨ પોઈન્ટની નિમ્ન સપાટી પણ દર્શાવી અને ૨૦૧૬૫ પોઈન્ટ ઉપર સામાજિક બંધ

ખુબ જ અલ્પ સમય ગાળા માટે જ રહ્યું. તેથી ટૂંકા ગાળાની રૂબ માટે લડાઈ હજુ ચાલુ જ છે. આ જ સમયે બંને ઈન્ડેક્સો તેની ૫૦ ડી એમ એ ની સપાટી (સેન્સેક્ષ - ૧૯૩૫૩ અને નિકટી ૫૮૧૮) થી તેમ જ ૨૦૦ ડી એમ એ (સેન્સેક્ષ - ૧૭૭૪૦ અને નિકટી ૫૩૩૩) થી સારી એવા ઉચી સપાટીએ છે અને તેથી મધ્યમથી લાંબા ગાળાની રૂબ હકારાત્મકતા ભરી જ રહેશે.

**નિકટી માટે (રોજીંટ સ્ટોપલોસ + બંધ) / ૨ ટ્રેડર્સને નિકટી માટેની પછીના દિવસની રૂબ તેમ જ સ્ટોપલોસ દર્શાવશે.** ટ્રેડર્સ ટ્રીગર પોઈન્ટ નીચે વ્યાપારમાંથી બહાર નિકળી જવું અથવા તો નીચેના ટ્રીગર પોઈન્ટે વ્યાપારમાં દાખલ થવું. જો બજાર રોજીંટ સ્ટોપલોસ કરતાં ૩૦ મીનીટ સુધી નીચેની સપાટીએ ટ્રેડ થાય તો રિવર્સ ટ્રેન્ડ ગણવો.

**સેન્સેક્ષનો ટ્રેન્ડ લાઈન ટેકો ૧૯૮૩૦ છે અને નિકટીનો ટ્રેન્ડ લાઈન ટેકો ૫૮૬૭ છે**

**જે સેન્સેક્ષ અને નિકટી આ સપ્તાહે તેમજ બનાવેલ નીચી સપાટી એટલે કે સેન્સેક્ષમાં ૧૯૮૨૨ અને નિકટીમાં ૫૮૬૬ નીચે બંધ આપે તો ૧ કરેકશન ચાલુ રહી શકે.** જો બજાર ઉપર જણાવેલ સપાટીઓ નીચે બંધ આપે તો આપણે હાલની વૃદ્ધિમાં એટલે કે સેન્સેક્ષમાં ૧૭૮૧૯ થી ૨૦૮૫૪ અને નિકટીમાં ૫૩૪૮ થી ૬૨૮૪ વૃદ્ધિમાં કરેકશન જોવા મળી શકે. જો આમ બને તો

અમને વારંવાર ફોન કરવા કરતા તમારી સામાન્ય સમજને થોડી ઠંડોળો અને "મકાન તથા સોનું વેચવા માટે નથી" ની ઉક્તિ શેર બજારને પણ લગાડો. એક લાખનું મકાન વીસ વરસે પચાસ લાખનું થતું હોય એક

**બુલ અને બીઅર વચ્ચેની લડાઈ ૬૦૫૦ થી ૬૧૦૦ વચ્ચે ચાલુ રહી અપ યેનલ સર્પોર્ટ પર૦૦**

**નિકટી સામાજિક બંધ : ૬૦૬૬ (ગત સપ્તાહે ૬૦૬૩)**  
**સોમવારે** બજારે અમારા દ્વિસામાજિક સ્ટોપલોસ ૫૮૮૦ નજીક ટેકો લીધો અને

**નિકટી સૂચ**  
**દિનેશ એ. ઠાકુર મો.**  
૯૮૨૨૦૫૦૬૪૯  
dinuthakur@gmail.com  
blog site - http://profiles.yahoo.com/dinu\_pawar

સ્ટોપલોસ ૬૧૦૦ ઉપર બંધ આપ્યો. શુક્રવારે બજારે આપણા સામાજિક ટ્રેન્ડ પોઈન્ટ ૬૦૭૦ નજીક ફેલેટ બંધ આપ્યો અને સામાજિક ચાર્ટ પણ ડોઝી સ્ટારની રચના કરી. જુલાઈ ૦૮ અને જુન ૧૦ની રાઈજીંગ યેનલ સાથેની ટ્રેન્ડલાઈને હજુ તેની ૫૨૦૦-૫૩૦૦ ના ટેકાની સપાટી તોડી નથી. બુલ બીઅર વચ્ચેની લડાઈ ગેપ રેજીસ્ટ્રેન્સ ૬૦૫૦ થી ૬૧૦૦ વચ્ચે ચાલુ જ રહેલ છે જે હવે આક્રમક સપ્તાહમાં પ્રવેશી રહેલ છે. ટ્રેડર્સ અને ઈન્વેસ્ટર માટેની અમારી ૧૫ ડીન્ટમાંથી ૩ ડીન્ટ મંદીમય છે જ્યારે ૧૨ ડીન્ટ તેજમય છે.

જ અને સાપ્તાહિક રેન્જ +/- ૩૦૦ રહેશે. નિકટી માટેનો ૨૦, ૫૦, ૧૦૦ દિવસનો ઈ એમ એ સર્પોર્ટ ૬૦૫૦(+૦), ૫૮૭૦(+૪૦), ૫૬૭૦(+૫૦), ૫૩૬૦(+૪૦). છે.  
ઘટાડા સમયે ટ્રેડર્સ ટ્રીગર લેવેલ પર તેમની લોંગ પોઝીશનમાંથી નિકળી જવું જોઈએ. આ પછી ફરી ટ્રીગર સપાટીએ અથવા તો નીચેની સપાટીએ વ્યાપારમાં દાખલ થવું જોઈએ. આ રીતે, ટ્રીગર તમારું રક્ષણ કરવામાં, વધુમાં વધુ નફો કરવામાં અને તમારી પોઝીશન જાળવી રાખવામાં મદદરૂપ નિવડશે.

**સેન્સેક્ષનો ટ્રેન્ડ લાઈન ટેકો ૧૯૮૩૦ છે અને નિકટીનો ટ્રેન્ડ લાઈન ટેકો ૫૮૬૭ છે**

**આગામી સપ્તાહે ધ્યાનમાં રાખો**

**કલમ કોટકની પા.નં. ૮ નું ચાલુ**

ત્યાંથી બાઉન્ડબેક થયો. પછીના બે દિવસ પ્રોક્ટિ બુકીંગ ચાલુ જ રહ્યું અને બજારે દ્વિસામાજિક સ્ટોપલોસ ૫૮૮૦ આસપાસ બંધ આપ્યો. મંગળવારે આઈપીઓ બુસ્ટર રેલીએ રૂબને હકારાત્મકતા તરફ વળી અને ત્રિમાસીક ઈન્ટુનું સર્પોર્ટ એન્ડ રેજીસ્ટ્રેન્સ, નિકટી ટ્રેન્ડ અને સ્ટોપલોસ

**Investor Chart type trade% Beta Trend From Stop-loss Gain**

Derivative	Daily	20 (+1.2)	UP	6050	6060*	+ 20
Swing trade	Weekly	20 (1-1.2)	UP	6050	6060*	+ 20
Short term	Bi-weekly	20 (1)	UP	5420	6030*	+ 630
Medium term	Monthly	20 (1-0.8)	UP	5100	5810*	+ 950
Mutual Fund	Quarterly	10 (-0.8)	UP	5000	5710/6100**	+ 990
Long Term	Yearly	10 (-0.8)	UP	3670	4790/5550**	+2380

**નિકટી જુદા જુદા ચાર્ટ પર ૨૦ એસ એમ એ લાઈન મુજબ નિકટીની શરુઆત અને રૂબ નીચે મુજબ છે. ૩૦ મીનીટ - ઉપર તરફ, ૬૦૦૦, ૯૦ મીનીટ - ફેલેટ, ૬૦૫૦, ટૈનિક -ઉપર તરફ ૫૪૫૦, સામાજિક - ઉપર તરફ ૫૧૦૦**



**વખત આવ્યો છે તે ફરી તપાસી જવો. એ ઉચ્ચાંક ફાઈનલ નથી. એમાં બીજા ઘણા પોઈન્ટ ઉમેરવાના થશે. માટે નાના નાના કરેકશનની ચિંતા કર્યા કરતા સાચા રોકાણકાર બનો અને થોડીક બચત સ્ટ્રેટેજ બનાવીને સારા શેરોમાં રોકાતા જાવ. સેન્સેક્સ જ્યારે ૧૦,૦૦૦ પોઈન્ટ વધવાનો હોય ત્યારે ૧૦૦૦ હજાર પોઈન્ટના કરેકશનને રોકાણની તક તરીકે મુલવવો જોઈએ.**

આવનાર સપ્તાહે સેન્સેક્ષનો સર્પોર્ટ ૧૯૮૫૪-૧૯૭૭૧-૧૯૫૫૭ છે. સેન્સેક્ષનો રેજીસ્ટ્રેન્સ ૨૦૪૩૨-૨૦૭૦૬-૨૦૮૮૫ રહેશે. આવનાર સપ્તાહે નિકટીનો સર્પોર્ટ ૬૦૦૫-૫૮૩૨-૫૮૭૦ છે. નિકટીનો રેજીસ્ટ્રેન્સ ૬૧૨૭-૬૧૮૦-૬૨૬૦ રહેશે.

લાખનું સોનું વીસ વર્ષે પાંચ સાત લાખનું થતું હોય તો એક લાખના સારા શેર વીસ વરસે વીસ કરોડના થશે તેમાં શંકાને સ્થાન નથી.  
ઈતિહાસ તપાસી જાવ. મહા મંદીની કમરતોડ માર બાદ તારીખથી તારીખ ગણીએ તો સેન્સેક્સ ૩૬૫ દિવસમાં હજુ ફક્ત ૨૦ ટકા જ વધેલો છે. અને ૮૦ ટકા વધવાનો બાકી છે. દિવાળી બાદ ઓલ ટાઈમ ટોપ થયા બાદ સેન્સેક્સ ૩૬૬ રીતે વર્તે છે તે જોવા બાદ આગળની રણનીતિ દિવાળી બાદ આપને આપીશું. અત્યારે તો ફક્ત સો વાંચકોને દિવાળીની શુભ કામનાઓ આપીએ છીએ.

## દરેક રોકાણકારને સાચી દિશા સૂચવવું : ધી ઈકોનોમિક રેવલ્યુશન

## તેજ-મંદીના ચક્રવ્યૂહમાં ફસાયા રોકાણકારો

### બજારમાં ભારે વોલેટાલિટી વચ્ચે સ્ટોક્સ સ્પેસિફિક ચાલ જોવા મળે છે

વાંચક મિત્રો, વિદેશી બજારોના મિશ્ર સંકેતો, ૬૧૩૫ના અમારા મુખ્ય અવરોધને પાર કરવામાં નિષ્ફળતા અને કંપનીઓના ત્રિમાસિકગણના મિશ્ર પરિણામો થકી ગત સપ્તાહે બજારમાં બંને બાજુની ભારે ચંચળતા જોવા મળેલ. ગત સપ્તાહે ચોખ્ખુ

જ્યારે ૨૦૧૦ની ૧૯૯૬૭, ૧૯૯૮૯, ૧૯૭૫૩ અને ૧૯૬૧૯ જોવા મળી શકે. **નિફટી (૬૦૬૬.૦૫) :** ૬૦૮૮ ઉપર ૬૧૧૫, ૬૧૩૮, ૬૧૬૧ અને ૬૧૮૮ જ્યારે ૬૦૪૭ નીચે ૬૦૧૭, ૫૯૮૮, ૫૯૫૮ અને ૫૯૦૮ જોવા મળી શકે છે.

**મધ્યમથી લાંબાગાળાના રોકાણકારો માટે**

**ગીતાંજલી જેમ્સ (બીએસઈ કોડ ૫૩૨૭૧૫) (૨૫૯.૩૫) :** મુંબઈ (મહારાષ્ટ્ર) સ્થિત કંપનીની સ્થાપના ૨૧ ઓગસ્ટ ૧૯૮૬ ના રોજ થઈ હતી. કંપની ડાયમંડ ક્રારિંગ, પોલીસીંગ અને જ્વેલરીના વ્યવસાય સાથે સંકળાયેલ છે. કંપની ૩૦ થી વધુ બ્રાન્ડ્સ ધરાવે છે. જેમાં નક્ષત્ર, ગીલ્લી, અસ્મી, સંગીની અને ડી આસ મુખ્યત્વે છે. ભારતમાં કંપનીના કુલ ૧૧૨ ડિસ્ટ્રીબ્યુટર્સ અને ૧૨૫૦ થી વધુ આઉટલેટ્સ છે.

શેરની વર્તમાન ભુકવેલ્યુ રૂ. ૨૩.૪૩ અને ફેસવેલ્યુ રૂ. ૧૦.૦૦. કંપનીનો વર્તમાન પીઈ રેશિયો ૧૪.૦૮ ટકા છે જે ઈન્ડસ્ટ્રીયલ પીઈ રેશિયો ૧૨.૫૨ ટકાની આસપાસ છે. કંપની ચાલુ સમયગાળા માટે ૧૮.૪૨ ટકાના દરે ઈપીએસ દર્શાવેલ. કંપની દર વર્ષે નિયમિતપણે ૨૦ ટકા ઉપર ડીવીડન્ડ્સ પણ આપે છે. અમારા નિયમિત વાચકમિત્રોને ધ્યાનમાં હશે કે આ શેરની લેવાની ભલામણ ૭ માસ અગાઉ રૂ. ૧૨૮ આસપાસ કરેલ જે મુજબ અધધ ૧૦૨ ટકા ઉપર વળતર મળ્યું. બાકી આગામી સમયગાળામાં ફ્યુચરના એક સ્ટોકમાં ૧૮ ટકા ઉપરનો ઉછાળો દેખાઈ આવે છે જે માત્ર મેમ્બર્સને જણાવીશું. કંપનીના વાર્ષિક અને ત્રિમાસિક ગણના પરિણામો આકર્ષક આવે છે. ત્રિમાસિકગણના દ્રષ્ટિએ કંપનીએ જૂન ૨૦૧૦માં રૂ.૯૮૭.૭૪ કરોડના વેચાણો ઉપર રૂ. ૫૨.૧૨ કરોડ નેટ પ્રોફીટ મેળવેલ જે અગાઉના ત્રિમાસિક ગણના માટે વેચાણો રૂ.૭૯૧.૨૨ કરોડ જ્યારે નેટ પ્રોફીટ રૂ. ૩૫.૩૦ કરોડ દર્શાવેલ છે. ત્રિમાસિક દ્રષ્ટિએ ઓપરેટિંગ પ્રોફીટ રૂ. ૬૫.૩૯ કરોડથી વધીને રૂ. ૭૮.૮૦ કરોડ જ્યારે ઈપીએસ ૪.૧૯ ટકાથી વધીને ૬.૦૭ ટકા નોંધાયેલ છે.

ટેકનીકલી સમાહના અંતે ચાર્ટ ઉપર શેર ભુલ ફ્લેગ ઈન અપટ્રેન્ડની રચના બનાવેલ છે. જે શેરમાં પોઝીટીવ કન્સોલીડેશન સાથે મજબૂત ઉછાળાના સંકેતો આપે છે. સાપ્તાહિક અને માસિક ચાર્ટ ઉપર શેર અસેન્ડિંગ ટ્રાયેંગલ ઈન અપટ્રેન્ડની રચના બનાવે છે. જે શેરમાં સામાન્ય પ્રોફીટ બુલિંગ બાદ તેજના સંકેત આપે છે. લાંબાગાળાના ચાર્ટ ઉપર શેર ફોલીંગ વિડ્યુ ઈન અપટ્રેન્ડની રચના બનાવે છે. જે શેરમાં એક નિશ્ચિત સમયના કન્સોલીડેશન બાદ ફરીથી તેજના સંકેતો

આપે છે. લાંબાગાળાના ચાર્ટ ઉપર શેર ફોલિંગ ઈન અપટ્રેન્ડની રચના બનાવે છે. જે શેરમાં એક નિશ્ચિત સમયના કન્સોલીડેશન બાદ ફરીથી તેજના સંકેત આપે છે. ટેકનીકલી શેરના મુખ્ય ટેકાથી મજબૂત ઉછાળા સાથે નવી તેજના ઝોનમાં પ્રવેશે. લાંબાગાળાના રોકાણકારોએ મર્યાદીત માત્રામાં રોકાણ કરવું.

**સામટેલ કલર્સ (બીએસઈ કોડ ૫૦૦૩૭૨) (૧૫.૧૯) :** ન્યુ દિલ્હી સ્થિત કંપનીની સ્થાપના શ્રી સતીષ કે. કોર દ્વારા ૧૫ મે, ૧૯૮૬ માં કરવામાં આવી હતી. સામટેલ કલર્સ સામટેલ ચુપ દ્વારા (૧૯૭૩) માં સ્થાપાયેલ છે. કંપની કલર્સ ટેલિવિઝન પિક્ચર્સ ટ્યુબ્સ અને તેને લગતા વિવિધ ભાગોનું ઉત્પાદન કરે છે. કંપની ૧૪ ઈંચથી ૨૯ ઈંચ સુધીના પિક્ચર્સ ટ્યુબ્સનું ઉત્પાદન કરે છે. કંપની વાર્ષિક દ્રષ્ટિએ ૧૦ મિલિયન પિક્ચર્સ ટ્યુબ્સનું ઉત્પાદન કરે છે.

શેરની વર્તમાન ભુકવેલ્યુ રૂ. ૨૩ છે જે બજાર ભાવથી ઉપર છે. કંપનીનો વર્તમાન પીઈ રેશિયો ૧.૬૪ ટકા છે જે ઈન્ડસ્ટ્રીયલ પીઈ રેશિયો ૧.૭૭ ટકાની આસપાસ છે. શેરની ફેસવેલ્યુ ૧૦ રૂ. અને ચાલુ વર્ષ માટે કંપનીએ ૯.૪૮ ટકા ઈપીએસ દર્શાવેલ છે. આ શેરની ભલામણ અમોએ માત્ર ૧૦ દિવસ પહેલાં એટલે કે ૧૧-૧૦-૨૦૧૦ના રોજ રૂ. ૧૫ આસપાસ કરેલ. જે શેર ૨૦ સુધીના ઉછાળા સાથે અમ્યર ૩૨ ટકા ઉપર વળતર ટૂંકગાળામાં આપ્યું છે. કંપનીના ત્રિમાસિક ગણના પરિણામો મધ્યમ જ્યારે વાર્ષિક ગણના પરિણામો ટર્ન ઓરોઉન્ડ આવેલ છે. કંપનીએ માર્ચ ૨૦૦૯માં રૂ. ૭૨૬.૫૨ કરોડના વેચાણો પર નેટ રૂ. ૭૪.૫૬ કરોડની ખોટ દર્શાવેલ છે. જે માર્ચ ૨૦૧૦માં વેચાણ વધતાં રૂ. ૧૧૨૩.૭૩ કરોડ ઉપર નેટ નફો ૭૬ કરોડ નોંધાયેલ છે. કંપનીએ માર્ચ ૨૦૦૯ની ઓપરેટિંગ ખોટ રૂ. ૧૪.૪૧ કરોડ સામે માર્ચ ૨૦૧૦માં રૂ. ૯૬.૬૭ કરોડનો ઓપરેટિંગ પ્રોફીટ બતાવેલ છે. બાકી ઓર્થોડોક્સ કેમિકલ્સ, રેફ્યુકા સુગર્સમાં અમારા મેમ્બર્સ અને કેટલાક ચતુર વાચક મિત્રોએ લાખોની રોકડી કરી લીધી છે જે અમોને ફોન દ્વારા જણાવા મળેલ.

ટેકનીકલ શેર સમાહના અંતે અને સાપ્તાહિક ચાર્ટ ઉપર ભુલ ફ્લેગ ઈન અપટ્રેન્ડની રચના બનાવે છે. જે શેરમાં તેજના સંકેતો આપે છે. લાંબાગાળાના ચાર્ટ ઉપર શેર રિકટંગલ ઈન અપટ્રેન્ડની રચના બનાવે છે. જે શેરમાં ઘટાડે લાંબાગાળાનું રોકાણ કરવાના સંકેતો આપે છે. બે વર્ષના ચાર્ટ તપાસતા ૫૦ ડીએમએ ઉપર ટકી રહેતાં અને એક મુખ્ય અવરોધ પાર કરતા શેરમાં ૧૫૦ ટકાથી ૨૦૦ ટકાનો ઉછાળો નિશ્ચિત દેખાય છે. મધ્યમથી લાંબાગાળાનું રોકાણ મર્યાદીત માત્રામાં કરવું.

## ૨૫ ઓક્ટોબર થી ૨૯ ઓક્ટોબર સુધી બજારનો રિવ્યૂ

**નિફટી (૬૦૬૬) સેન્સેક્સ (૨૦૬૬૬) તા. ૨૨.૧૦.૨૦૧૦**

**બજારનો રિવ્યૂ**

**પ્રકાશ ગાબા**  
મો. ૯૩૨૨૨૧૦૯૦૭  
prakashgaba@hotmail.com  
http://www.prakashgaba.com

અમોએ જણાવેલ કે 'ટેકનીકલી બજારમાં વેચવાલી શરૂ થયેલ છે પરંતુ હું જ્યારે સંકેતકો ઉપર નજર કરું છું તો તે એવી છાપ છોડી રહ્યા છે કે તિવ્ર રિએક્શન ટાળી શકાય તેમ નથી કારણ કે બજાર હજુ વિશિષ્ટ સાઈડવે ભૂમિકામાં છે. બજાર અપેક્ષા મુજબ ફ્લેટ રહેલ છે અને ખૂબ જ વિશિષ્ટ સાઈડવે ઝોનમાં રહેલ છે. હવે આપણે આગળ ઉપર એક એન્ડ ઓ એક્ષાપાયરી સપ્તાહમાં પ્રવેશી રહેલ

છીએ અને બજારે ૬૦૦૦ની સપાટીનો મજબૂત ટેકો સ્થાપેલ છે. મારે કહેવું જોઈએ કે બજારની વૃદ્ધિ માટે અથવા તો બજારને તૂટવા માટે ૬૦૦૦ ની સપાટી ખૂબ અગત્યની સપાટી છે, અને બજાર ૬૨૦૦ ની સપાટી આસપાસ મજબૂત પ્રતિકારક સપાટી ધરાવે છે. ટ્રેડિંગની દ્રષ્ટિએ હું હાલમાં જ્યાં સુધી ૬૦૦૦ ની સપાટી ટકી રહે ત્યાં સુધી પોઝીશન જાળવી રાખવાનું પસંદ કરીશ, અને ઉપર તરફનો મારો લક્ષ્યાંક ૬૩૨૫ છે.

**રોકિંગ ટીપ્સ મેકર્સ**

**આશિષ નાયક**  
મો. ૯૩૭૬૯૮૮૦૬૫,  
૯૯૨૪૨૭૯૮૨૫  
rosenayak.1984@yahoo.com

જણાવેલ કે નિફટી ૬૧૩૫ પાર કરે તો જ સુધારો આગળ વધતો નહીં તો દરેક ઉછાળો વેચવાલી જોવા મળે તે જ મુજબ નિફટી ૬૧૩૫ પાર કરવામાં નિષ્ફળ રહી અને ઉછાળો વેચવાલીનો માહોલ જોવા મળેલ. છેલ્લા સપ્તાહની ભલામણોમાં રોકાણ સ્ટોપલોસ સાથે જાળવી રાખવું. ગત સપ્તાહે સેન્સેક્સ ૨૦૧૬૫.૮૬ અને નિફટી ૬૦૬૬.૦૫ ઉપર બંધ આપેલ છે. આગામી સપ્તાહે બજારમાં ગત સપ્તાહથી પણ વધુ ચંચળતા વચ્ચે ચુંનંદા ફ્યુચર અને કેશના શેરમાં બંને બાજુની ચાલ જોવા મળે. બાકી ફ્યુચરનો એક સ્ટોક ૧૮ ટકાથી પણ વધુ વળતર માટે તૈયારી કરી દીધેલ છે. જે શક્ય હશે તો અમે આગામી સમયગાળામાં અહીં બતાવીશું.

આગામી સપ્તાહ માટે સેન્સેક્સનો ટેકો ૧૯૭૫૩ અને અવરોધ ૨૦૪૯૪ છે જ્યારે નિફટી નો ટેકો ૫૯૮૮ અને અવરોધ ૬૧૬૧ છે.

**નિફટી ટેકનીકલ્સ :** ટેકનીકલ નિફટી સાપ્તાહિક ચાર્ટ ઉપર રિકટંગલ ટ્રાયેંગલ ઈન ડાઉન ટ્રેન્ડની રચના બનાવે છે. જે નિફટીમાં મુખ્ય અવરોધ ન પાર કરે ત્યાં સુધી નબળાઈ બતાવે છે. આગામી સમયગાળા માટે ૫૯૫૯ અને ૬૧૬૧ ટ્રેન્ડ ડીસાઈડર સાબિત થાય. ગત સપ્તાહે સ્પષ્ટ શબ્દોમાં જણાવેલ કે જ્યાં સુધી નિફટી ૬૧૩૫ પાર ન કરે ત્યાં સુધી ઉછાળા ટકશે નહીં તે જ રીતે સાપ્તાહિક દ્રષ્ટિએ નિફટીએ ૬૧૨૪નો હાઈ ત્રણ વાર બતાવી ત્યાંથી પાછી ફરેલ જ્યારે ૫૯૭૦નો અમારો મજબૂત ટેકો લઈ ફરીથી ૧૦૦ પોઈન્ટથી વધુનો ઉછાળો બતાવેલ. આગામી સમયગાળામાં નિફટીમાં ૬૧૮૮ ઉપર બંધ આવતાં મજબૂત ઉછાળો જોવા મળે. જ્યાં બજાર નવી ઊંચાઈ પણ બતાવી શકે છે. બાકી આગામી સમયગાળામાં નિફટીમાં એક ચોકસાઈ લેવલથી ઉછાળો નક્કી છે જે અમારા મેમ્બર્સને બતાવીશું.

**સેન્સેક્સ (૨૦૧૬૫.૮૬) :** ૨૦૨૭૦ ઉપર ૨૦૩૮૮, ૨૦૪૯૪, ૨૦૬૨૦ અને ૨૦૭૩૮

## નિફટીનો મજબૂત ટેકો ૬૦૩૦ અને ૫૭૫૦, પ્રતિકારક સપાટી ૬૧૫૦ અને ૬૩૭૦

**ટેકનીકલ ટ્રેન્ડ**

**સંજય લાડ**  
મો. ૯૮૨૦૯૨૦૫૩૦  
WEBSITE : www.stockacademy.co.in

**૨૨ ઓક્ટોબર ૨૦૧૦ શુક્રવાર**

નિફટીનો મજબૂત ટેકો ૬૦૩૦ અને ૫૭૫૦, પ્રતિકારક સપાટી ૬૧૫૦ અને ૬૩૭૦ છે. જો નિફટી ૫૯૮૦ ની સપાટી તોડશે તો પછી ૫૯૦૦ ની સપાટી બતાવી શકશે.

**ડીલીવરી માટે ખરીદવા જેવા કેટલાક શેર**

SCRIPT	SUP.	S L	TGT
ABB	890	870	940
ACC	910	900	1020
INDIAINFO	115	108	130
MTNL	67	65	72
GTOFFSHORE	390	380	415
HEROHONDA	1845	1830	1900

**શોર્ટ સેલીંગ કરવા જેવા કેટલાક શેર**

SCRIPT	SUP.	S L	TGT
PATELENG	380	385	365
GODREJIND	222	228	205
ADANIENET	681	690	660
BAJAJ-AUTO	1500	1540	1400
BHARATFORGE	378	385	340
BOSCHLTD	6120	6150	5900
HCLTECH	425	435	400

**શેર બજારની સમીક્ષા પા.નં. ૧ નું ચાલુ**

હતો. ઘટાડે લેણ કરવું. જો ચાલુ ભાવના નજીક લેણ કરો તો બજારમાં મોટા ક્રેકશનની સ્થિતિમાં ૧૯૫૦થી જ ઊભા રહેવું. ચાલુ ભાવે લેણ કરનારને પણ આગામી સપ્તાહ સામાન્ય બજારોમાં ૨૩૫ કુદાવી ને ભાવ જોવા મળી શકે છે.

**સન ફાર્મા :** માં ૨૧૩૪ ચાલી રહ્યો હતો. આ શેરમાં ટેકનીકલ પ્રેક આઉટ આવ્યું છે. ઉપરમાં ૨૧૬૪ ઉપર ૨૨૧૬ કોસ કરશે અને ૨૨૫૦ ઉપર સાપ્તાહિક બંધ ૨૪૪૦ સુધી લઈ જઈ શકવા સક્ષમ છે.

**રેનલક્ષી :** અમારા માટે આ શેર આગામી બે એક વર્ષ બાદ નિફટીમાં કદાચ નહીં હોય અને ૨-૩ વર્ષ બાદ શક્ય છે કે લિસ્ટેડ પણ ન હોય. ખેર, હાલ પુરતો ટૂંકગાળા માટે ૬૦૫ નજીક ચાલી રહેલો આ શેરમાં હજુ જોઈએ તેટલું મજબૂત વોલ્યુમ પ્રેક આઉટ નથી આવ્યું. તોયે ૫૮૬ ઉપર અને ૬૧૬ ઉપર ભાવ મજબૂત છે. આમેય ક્રેકશન દરમ્યાન ટ્રેડર અને ઈન્વેસ્ટર ઘણી વાર ફાર્મામાં પોઝીશન લઈને હેજ કરે છે તો આમ બજારોમાં વધતી ચંચળતા આ શેરોને મોટું નુકશાન નહીં કરે તેમ માની શકાય.

**મુવમેન્ટમ શેરો :** મુવમેન્ટમ શેરોમાં બલ્કમાં કામ કરનારે **થ્રેઈ ઈન્ફા. અને પીટીસી ઈન્ડિયા, ગલ્ફ ઓઈલ** પર ધ્યાન રાખવું. શેરોમાં ૧૫૦ સુધી ટૂંકગાળામાં વધી શકે છે. જો કે ચુસ્ત સ્ટોપલોસ સાથે કામ કરવું.

## ૧૯૭૦૦ અને ૨૦૭૦૦ ની રેન્જ તૂટવી જરૂરી

આ સપ્તાહે નિફટીએ ફ્લેટ (સમ) બંધ આપ્યો એટલે કે માત્ર ૪ પોઈન્ટ ઉપર ૬૦૬૬ ની સપાટીએ બંધ આપ્યો. નિફટી છેલ્લા ૩ સપ્તાહથી વૃદ્ધિ દર્શાવવામાં નિષ્ફળ નિવડેલ છે અને જો ૫૯૮૦-૫૯૬૦ ની રેન્જ તૂટી જાય તો ૧૯૭૦૦ અને ૨૦૭૦૦ ની રેન્જ તૂટવી જરૂરી છે.

આ દરમ્યાન ૬૩૫૭ની સપાટી ઓલ ટાઈમ હાઈની સપાટી હોઈ મજબૂત પ્રતિકારક સપાટી રહેશે. નિફટીએ વાર્ષિક ઉંચી સપાટી ૬૨૮૪ સામે નીચેનો ટોપ ૬૧૨૧ બનાવેલ છે અને જો નબળાઈ ચાલુ રહે તો ૫૯૩૦ની સપાટી તૂટી શકે અને તો પછી નિફટી ૫૮૦૦/૫૭૩૦ની સપાટી તરફ જઈ શકે.

**૩ આઈ ઈન્ફો (હાલનો ભાવ રૂ. ૬૬.૫૫)**  
આ શેર દ્વારા ૨૦૧૦માં ૨૧ ટકા જેટલો ઘટીને બહુ ખરાબ દેખાવ કરવામાં આવેલ હતો. પરંતુ છેલ્લા ૨ માસમાં તે સ્થિર થયેલ છે અને ઉપર તરફ ગતિ કરવાના સંકેત આપી રહેલ છે. રૂ. ૭૦ની સપાટી ઉપર આ શેર ફરી નિન્ય ગતિ દર્શાવી શકે અને પછી નવી ઉર્વગતિ

દાખવશે. આ શેર રૂ. ૬૫ થી ૬૬ ના ભાવે રૂ. ૬૮ થી ૬૯નો લક્ષ્યાંક રાખીને ખરીદો, સ્ટોપલોસ રૂ. ૬૪ રાખો. **એમ આર પી એલ (હાલનો ભાવ રૂ. ૮૨.૦૦)** આ શેર સાપ્તાહિક ગ્રાફ પર તેના અગત્યના બ્રેકઆઉટ નજીક છે અને જો રૂ. ૮૫ ઉપરની ગતિ જાળવી રાખે તો પછી ઉપર તરફ રૂ. ૮૭ થી ૮૮ની સપાટી દર્શાવી શકે. હાલમાં આ શેર ૧૧ દિવસની ઉંચી સપાટીએ ચાલી રહેલ છે અને રૂ. ૮૫ ની સપાટી પર તે ૧૦ સપ્તાહની ઉંચી સપાટી જાળવી રાખશે. રૂ. ૮૩ થી ૮૪ના ભાવે આ શેર ખરીદવા વિચારી શકાય. લક્ષ્યાંક રૂ. ૮૮-૯૦નો રાખવો અને સ્ટોપલોસ રૂ. ૮૦ની આસપાસ રાખવો.

## આગામી સપ્તાહે ડેરિવેટિવ્સ સેટલમેન્ટના કારણે બજારમાં નબળાઈ જોવા મળે

**સાપ્તાહિક વિદેગવલોકન તા. ૨૫ ઓક્ટોબર, ૨૦૧૦ થી ૩૦ ઓક્ટોબર ૨૦૧૦**

**પ્રભાકર વ્યુ**

**પ્રભાકર મો.**  
૦૯૫૦૦૦૬૫૫૧૪  
info@akprabhakar.com  
akprabhakar.equity@gmail.com  
www.akprabhakar.com

**આગળ ઉપર ડેરિવેટિવ્સ સપ્તાહને કારણે** કેટલાક શેરમાં નબળાઈ લાગે રહેલ છે જેમાં એચડીએફસી, મેકરોવેલ, એચ ડી આઈ એલ, સેન્યુરી ટેક્ષટાઈલ્સ, કોરોપ્રોજેક્ટ, એક્ષાઈડ, એપોલો ટાઇર, એક્ષીસ બેંક, સ્ટરલાઈટ, સોસા ગોઆ, વેલ કોર્પોરેશન, આઈવીઆરસીએલ અને એલ આઈ ટી એલનો સમાવેશ થાય છે.

**શેરની વાત :** **મૂલ્યવર્ધિત ખરીદી : ભારતી શીપ ચાર્ટ :** હાલની કીમત ૨૪૯, ભુક વેલ્યુ રૂ. ૨૯૫, ફેસ વેલ્યુ રૂ. ૧૦ ૧૨ માસથી ચાલતી શેર ટીઠ આવક રૂ. ૪૨.૭ પીઈ રેશિયો ૫.૮૫

ભારતી શીપચાર્ટ બે સેગમેન્ટમાં કાર્યરત છે. શીપ ઉત્પાદન અને મરામત તેમ જ પવનચક્કીથી વિદ્યુત ઉર્જા. તેનાં ઉત્પાદનોમાં ઓફશોર સખાવે વેસલ, ડેક્ટર/સ્ટીમ ટર્બ, જેક અપ રીંક્સ અને ડ્રાય કલોક ફેસીલીટીસનો સમાવેશ થાય છે. આ કંપનીનું શીપ ચાર્ટિંગ બોલ, રનનાગીરી, ઘોડબન્ડર, ગોઆ, કલકત્તા અને મંગલોર ખાતે આવેલ છે. આ કંપનીએ ૧૪ પવનચક્કી આધારિત જનરેટર્સ સાથે ૧૫ મેઘાવોટની વિજ ઉત્પાદન ક્ષમતા ધરાવતું વીન્ડ ફાર્મ મહારાષ્ટ્રના ધુલે જિલ્લાના સાકરી તાલુકાના બ્રાહ્મણવેલ ગામે સ્થાપેલ છે. આ ઉપરાંત આ કંપની બીજી સેવાઓ જેવી કે ડીઝાઈન, ફેમવર્ક, પ્રોસેસ અને મેથો ડોલોચીસ પણ પુરી પાડે છે. જાન્યુઆરી ૨૦૧૦ માં વધુ રસપ્રદ એવા ગ્રેટ ઓફશોર લી. (જી ઓ એલ) નું સંપાદન કરેલ છે. આ કંપનીની

સબસીડીઅરી કંપનીઓમાં એડવીટીયા ઉર્જા પ્રા.લી.ધનશ્રી પ્રોપર્ટીઝ પ્રા. લી. નેચરલ પાવર વેન્ચર્સ પ્રા. લી. નિરુપમ એનર્જી પ્રોજેક્ટ્સ પ્રા. લી. નીશીતા મર્કન્ટાઈલ પ્રા. લી. પીન્કી શીપચાર્ટ પ્રા. લી. અને પ્રેમીલા મર્કન્ટાઈલ પ્રા. લી. નો સમાવેશ થાય છે. વિશ્વના આક્ષેત્રની સરખામણીમાં ભારતીય શીપ બિલ્ડિંગ ઉદ્યોગ તેના હરીફો કરતાં વધુ ડીસાઈવેન્ટ આપે છે કારણ કે બીજા દેશો કરતાં આ શેરમાં આ ક્ષેત્ર પર સરકારની મીડી નજર છે. વિશ્વની વધતી જતી માંગ અને ભાડાના દરને કારણે આ ઉદ્યોગ સારો જણાય છે અને ભારત શીપ દ્વારા સંપાદન કરાયેલ જીટીએલની આવકમાં પણ વધતી જણાય છે.


**શેર તરફ એક નજર એસ કે માર્ફોર્ડ ફાઈનાન્સ**  
હાલની કીમત રૂ. ૧૦૫૬, જે લીસ્ટિંગ પછી નીચામાં નીચી સપાટીએ બંધ આવેલ છે કારણ કે આ કંપનીના કેટલાક કર્મચારીઓની આંધ્ર પોલીસ દ્વારા ધરપકડ કરવામાં આવેલ છે અને સમાચાર પત્રો એવા અહેવાલ આપી રહેલ છે કે હજુ પણ કેટલાક કર્મચારીઓની ધરપકડ થશે. મારી દ્રષ્ટિએ વૈશ્વિક સ્તરે ફાઈનાન્સિંગ એ ખરાબ ધંધો છે અને લોકો ઉછીના પૈસા લેવા ઈચ્છે છે પરંતુ તે ચુંકવવા માગતા નથી. આ જ તો મુખ્ય કારણ હતું તોયે કોઈ ભાગીદારી સહ પ્રાર્થનનું ભારત પણ તેમાંથી બાકાત નથી. આટલા બધા ગરીબ માણસોને પૈસા ધીરવા તેની વસુલાત મારી દ્રષ્ટિએ તો સહેલી નથી.

આપે તો કોઈ ખાસ નબળાઈ જોવા મળશે નહીં. ગત સપ્તાહે આપણને નિફટીમાં ૫૨૮૪ ની ઉંચી સપાટી જોવા મળી અને સમાહને અંતે નિફટીની ૫૯૬૬ સની નીચી સપાટી જોવા મળી અને નિફટીએ મોટા ભાગે ૬૦૬૦ની સપાટીની આસપાસ બંધ આપ્યો. ટીશાની અનિષ્ટાચિન્તાને કારણે સાપ્તાહિક અને દૈનિક ચાર્ટ મુજબ ૫૯૬૦ની સપાટી ડબલ બોટમ છે જે અગત્યનો ટેકો પણ છે. ત્યાં સામાન્ય હેડ એન્ડ શોલ્ડરની રચના પણ રચાયેલ છે અને જો નિફટી ૫૯૩૦ ની સપાટી તોડી નાખે તો પછી નીચે તરફનો લક્ષ્યાંક ૫૬૫૦ જોવા મળી શકે. હાલના સમયમાં મંદીમય હેડ એન્ડ સોલ્ડર ઈન્વેન્શન નિષ્ફળ ગયેલ છે તેથી હવે તેના કન્વર્મેશન માટે રાહ જોવી રહી. નિફટી ૫૯૬૦ની સપાટી ૪ સપ્તાહની નીચી સપાટી છે અને ૫૯૮૫ તે પાંચ વર્ષની નીચી સપાટી છે જે સાપ્તાહિક ચાર્ટ ઉપર અગત્યતા ધરાવે છે. નિફટીએ છેલ્લા ત્રણ સપ્તાહમાં નીચામાં નીચી સપાટી બનાવી છે અને જો ૨૪ ટ્રેડિંગ દિવસની નીચી સપાટી ૫૯૩૦ તૂટે તો રેરિવેટિવ્સ સપ્તાહમાં વધુ નિર્બળતા જોવા મળે. નિફટીનું અગાઉનું સેટલમેન્ટ ૬૦૨૯ પોઈન્ટે બંધ આવેલ તથી નિફટી ૬૦૦૦ ની આસપાસ ટ્રેડ થાય છે તેનો અર્થ એ કે સ્ટોક સ્પેસિફિક વેચાણ અને ખરીદી આવનાર થોડા દિવસોમાં વધુ ઉંચી સપાટીએ રહેશે. નિફટીની લાંબા ગાળાની મુંવીંગ એવરેજ ૨૦૦ ડીએમએ અને ૧૦૦ ડીએમ એ ઘણી નીચે છે. જે અનુક્રમે ૫૩૩૨ અને ૫૫૬૮ છે.

**નમસ્કાર મિત્રો,**  
ગયા વખતમાં આર્ટિકલમાં લખેલું તેમ લોકલ ઓપરેટરો અને ડીઆઈઆઈ નિફટીના વેચાણમાં છે અને ૨-૩ દિવસમાં એફઆઈઆઈ પણ વેચવાલી શરુ કરશે. ઈન્સાઈડર પાસેથી પ્રાપ્ત માહિતી મુજબ એફઆઈઆઈએ નિફટીમાં વેચાણ કરેલું છે.  
નિફટી ટ્રેડરો નિફટીના વેચાણ સાથે ૬૦૦૦ની સ્ટ્રાઈક પ્રાઈઝનો કોલ ઓપ્શન ખરીદીને હેજ કરી શકે છે. હાલના તબક્કે સ્ટોપલોસ આપી શકાય નહીં અને તે ટ્રેડરો માટે સમયે સમયે પેઈડ મેમ્બરોને મળતો રહેશે.  
નિફટી ફ્યુચર ઉપરાંત એફઆઈઆઈ, ડી

## આગળ જણાવ્યા મુજબ મે અને ઓક્ટોબર માસ મંદીના એમ ફરી એક વાર સાર્થક કરતું ભારતીય શેર બજાર

**બેસ્ટ સ્ક્રીપ્ ઓફ ધી વીક એપ્ટેક લી.**  
**બીએસઈ કોડ ૫૩૨૪૭૫**  
**હાલનો ભાવ રૂ. ૧૬૨**  
 ઉપર જણાવ્યા મુજબ આગળથી અમે જણાવી ચૂકેલ ઈએ કે છેલ્લા ૧૫ વર્ષનો સર્કિટ ૨ સર્કિટ (અપર)



**અશિષ શાહ મો.**  
**૯૯૨૫૦૦૨૬૧૯**  
 (કે.પી. કમાલ) મુંબઈ  
 www.theeagleinvestor.co.in

**એપ્ટેક લી.**  
**બીએસઈ કોડ ૫૩૨૪૭૫**  
**હાલનો ભાવ રૂ. ૧૬૨**  
 જાણીતા બીગબૂલ ટ્રેડર્સ રાકેશ ઝૂનઝૂનવાલા દ્વારા પ્રમોટ કરાયેલ આ કંપનીના શેર છેલ્લા ઘણા દિવસથી ૧૬૦ થી ૧૭૫ ની રેન્જમાં ફરી રહેલ છે તે આ કંપનીમાં આવનાર દિવસોમાં સંગીન તેજ મળે તેવું લાગી રહેલ છે. તેથી ટૂંક સમયમાં રૂ. ૨૦૦ નો ભાવ જોવા મળી શકે.

**જયુપીટર બાયો સાયન્સ લી.**  
**બીએસઈ કોડ ૫૩૨૮૨૬**  
**હાલનો ભાવ રૂ. ૮૦**  
 છેલ્લા ઘણા સમયથી શેરબજારમાં ફામિસ્યુટિકલ તેમ જ બાયોટેકનોલોજીના

આઈડીસીકેશન સિસ્ટમનો સૌથી વધારે લાભ આ કંપનીને થશે. તો આ કંપનીમાં હાલના ભાવે કરેલ રોકાણ લાંબા ગાળે સોનાની ખાણ જેવું સાબિત થઈ શકશે.

**શીપીંગ કોર્પોરેશન ઓફ ઈન્ડિયા લી.**  
**બીએસઈ કોડ ૫૩૨૫૯૮**  
**હાલનો ભાવ રૂ. ૧૮૧**  
 સરકારી જાહેર ક્ષેત્રની શીપીંગના વ્યવસાય સાથે સંકળાયેલ આ કંપનીમાં સરકારે તાજેતરમાં જ પોતાના ૮૦ ટકા હોલ્ડિંગમાંથી ૧૦ ટકાનું હોલ્ડિંગ એફ પી ઓ દ્વારા એટલે કે ફોલોઓન પબ્લિક ઈસ્યુ દ્વારા બજારમાં વેચવાની જાહેરાત કરી છે. આ કંપનીમાં હાલના ભાવે કરેલી

### (દીપ્તિ ઈર્ષ્ય) - દીપેશ ગોહીલ

**મો. ૯૯૨૭૯૯૦૯૮૦ veenmoney@gmail.com**

<b>NAME : NIFTY</b> BUY ABOVE : 6090 RES-1 : 6130 RES-2 : 6160 RES-3 : 6200 SELL BELOW : 6090 SUP-1 : 6030 SUP-2 : 5995 SUP-3 : 5950		<b>NAME : HEROHONDA</b> BUY ABOVE : 1853 RES-1 : 1862 RES-2 : 1870 RES-3 : 1979 SELL BELOW : 1853 SUP-1 : 1842 SUP-2 : 1830 SUP-3 : 1821	
<b>NAME : BANK NIFTY</b> BUY ABOVE : 12420 RES-1 : 12480 RES-2 : 12530 RES-3 : 12590 SELL BELOW : 12420 SUP-1 : 12350 SUP-2 : 12300 SUP-3 : 12240		<b>NAME : ICICIBANK</b> BUY ABOVE : 1130 RES-1 : 1139 RES-2 : 1145 RES-3 : 1150 SELL BELOW : 1130 SUP-1 : 1122 SUP-2 : 1113 SUP-3 : 1094	
<b>NAME : BIOCON</b> BUY ABOVE : 444 RES-1 : 449 RES-2 : 455 RES-3 : 461 SELL BELOW : 444 SUP-1 : 438 SUP-2 : 431 SUP-3 : 420		<b>NAME : BAJAJHIND</b> BUY ABOVE : 128 RES-1 : 131 RES-2 : 134 RES-3 : 138 SELL BELOW : 128 SUP-1 : 125 SUP-2 : 122 SUP-3 : 118	

**આવતા સપ્તાહમાં ઈન્ડેક્સ ઘટાડો અને 'બી' ગુપ્તમાં તેજનો ચમકારો**

ઈતિહાસ છે કે ગમે તેવી તેજ હોય કે મંદી, પરંતુ ભારતીય શેરબજારમાં મે અને ઓક્ટોબર માસમાં મંદીનું વાતાવરણ જ જોવા મળ્યું છે, એટલે કે બજારમાં નરમાઈનો ઝોક જોવા મળેલ છે. અને આ જ વસ્તુ ફરી એક વાર આ સપ્તાહમાં શેરબજારે પુરવાર કરી છે. એટલે કે મુંબઈ શેર બજાર આંક ફરી એક વાર સામાજિક લગભગ ૧૦૦ પોઈન્ટના ઘટાડા સાથે ૨૦૧૬૫ પોઈન્ટે બંધ આવેલ છે. પરંતુ ગત સપ્તાહમાં જણાવેલ તેમ, આગળ જતાં પણ ઈન્ડેક્સ શેરોમાં ઘટાડો જોવાશે અને 'બી' ગુપ્તના સારા શેરોમાં રોકાણકારોની લેવાલી જોવા મળશે.

આવતા સપ્તાહમાં ઓછા જોખમે સારું વતળર આપી શકે તેવા પાંચ લગડી શેરોની અહીં ભલામણ કરું છું.

શેરોમાં ભારે તેજ જોવા મળી રહેલ છે. પરંતુ આ શેરમાં અચાનક રૂ. ૧૫૦ થી સતત રૂ. ૮૦ સુધીનો ઘટાડો જોવા મળેલ છે. કંપનીના ફંડામેન્ટલ ખૂબ જ સારા છે, તે જોતાં આ કંપનીમાં હાલના ભાવે રોકાણ કરવામાં ગુમાવવાના રૂ. ૨ અને કમાવવાના રૂ. ૨૦ છે તો ડીલીવરીબેઈઝ રોકાણ કરવું હિતાવહ રહેશે.

**ભારટ્ટોનિકલ લી.**  
**બીએસઈ કોડ ૫૩૨૬૯૪**  
**હાલનો ભાવ રૂ. ૧૦૫**  
 બાયોમેટ્રિક સોફ્ટવેરના વ્યવસાય સાથે સંકળાયેલ આ કંપનીનો શેર છેલ્લા ૬ માસથી તેજમાં જોડાયેલ નથી. કંપની પાસે હાલમાં ખૂબ જ મોટા પ્રમાણમાં ઓર્ડરો છે. સરકાર દ્વારા અમલમાં લાવવામાં આવી રહેલ યુનિક

મલ્ટીફેઝ શિયેટરના વ્યવસાય સાથે સંકળાયેલ તેમ જ રિઅલ એસ્ટેટ બાંધકામના વ્યવસાય સાથે આડકતરી રીતે સંકળાયેલ આ કંપનીનો શેર તેની આઈપીઓ પ્રાર્થજ ૧૪૦ કરતાં લગભગ અડધા ભાવથી પણ નીચે મળી રહેલ છે. મનોરંજન ક્ષેત્રનું ભવિષ્ય જોતાં આ કંપનીમાં હાલના ભાવે કરેલ રોકાણ આવતાં ૩ થી ૩ વર્ષમાં ખૂબ જ સારું વળતર આપી શકે તેમ છે.

**સીનેમેક લી.**  
**બીએસઈ કોડ ૫૩૨૮૦૭**  
**હાલનો ભાવ રૂ. ૬૪**  
 મલ્ટીફેઝ શિયેટરના વ્યવસાય સાથે સંકળાયેલ તેમ જ રિઅલ એસ્ટેટ બાંધકામના વ્યવસાય સાથે આડકતરી રીતે સંકળાયેલ આ કંપનીનો શેર તેની આઈપીઓ પ્રાર્થજ ૧૪૦ કરતાં લગભગ અડધા ભાવથી પણ નીચે મળી રહેલ છે. મનોરંજન ક્ષેત્રનું ભવિષ્ય જોતાં આ કંપનીમાં હાલના ભાવે કરેલ રોકાણ આવતાં ૩ થી ૩ વર્ષમાં ખૂબ જ સારું વળતર આપી શકે તેમ છે.

**OUR PERFORMANCE**

STOCKS	REC. PRICE	HIGH/LOW	TARGET
NIFTY	6080	6166	2 TAR.ACHVD
BANK NIFTY	12420	12620	3 TAR.ACHVD
ABAN	850	805.70	3 TAR.ACHVD
ABB	910	829.70	2 TAR.ACHVD
ABGSHIP	311	366	3 TAR.ACHVD
ABNUVO	849	820.35	3 TAR.ACHVD

**ATTENTION**  
 The material contained in the Economic Revolution is based on Fundamental and Technical analysis & other scientific methods and also the knowledge and belief of author. Error can not be ruled out. The information given is of advisory nature only. The Editor, the Publisher and the Author does not take any consequences arising out of it. All rights reserved. Reproducing to whole or in part of any matter including features without permission is not permitted. Letgal jurisdiction is Ahmedabad only. The material given in the Economic Revolution is the views of author only, it not means that Editor is agree with it, so Editor, the Publisher and the printer is not responsible for the contains in writers article.  
 Narendra Joshi,Editor,  
 The Economic Revolution.

## એપ્ટેકના શેર પોર્ટફોલિયોમાં વસાવો અને તમારા ફુટુંબને ગજરાજ જેવું તંદુરસ્ત બનાવો

૬૧૭૯ ઉપર ૬૨૨૬, ૬૨૭૮, ૬૩૨૩.....  
 ૫૯૮૩ નીચે ૫૯૬૦, ૫૯૪૦, ૫૯૦૦

ગયા સપ્તાહે જણાવેલ કે, ૬૧૭૯ ઉપર ૬૨૨૬ અને ૫૯૮૦ નીચે ૫૯૬૦ જોવા મળે. પરંતુ નિકટી ફ્યુચર બંનેમાંથી કોઈપણ સાઈડ બ્રેક આઉટ આપેલ નહતો. ગયા સપ્તાહમાં નિકટી ફ્યુચરે ૬૧૬૬.૪૦નો હાઈ અને ૫૯૮૭.૧૫નો લો દર્શાવેલ હતો. તે ફક્ત માહિતી ખાતર.

**બાજ નજરે**  
**પારસ ઘેલાણી મો.**  
**૯૦૯૯૦૧૦૮૨૭**  
 ghelani.paras@gmail.com  
 parasghelani@rediffmail.com

ગયા સપ્તાહની સ્ટોક ફ્યુચરની ભલામણોમાંથી એસસાર ઓઈલ ૧૩૮.૮૦ વાળો ૧૫૧.૮૫, કોલગેટ ૮૪૮ વાળો ૮૬૬, એસબીઆઈ ૧૩૮૮, હીરો હોન્ડા ૧૭૮૧.૫૫ વાળો ૧૮૭૮, હિંદ ડીઝ ૧૨૧૬ વાળો ૧૨૭૦, આર.કોમ. ૧૭૭ વાળો ૧૮૬, એચડીઆઈએલ ૨૭૩ વાળો ૨૮૨, સુઝલોન ૫૭.૮૦ વાળો ૬૦.૧૦, અને ડિલિવરીબેઈઝ ભલામણોમાંથી સ્ટર્ટી ઈન્ડ. ૭.૧૧ વાળો ૮.૧૪, કિર્તીન્દુ ૮.૫૬ વાળો ૧૦.૪૧, એચઓસીએલ ૪૬.૪૫ વાળો ૪૮.૭૫, સુપર સ્પિનિંગ ૧૬.૮૦ વાળો ૧૮.૫૦, જેવા ભાવો જોવાયેલા.

**★ નિકટી ફ્યુચર (૬૦૮૯.૭૫)**

**(૧) અબાન (૮૩૭.૧૫) :-** રૂ. ૮૧૮ સ્ટોપલોસ... નજીકમાં જ ૮૭૨ થી ૮૦૫.  
**(૨) એચડીઆઈએલ (૨૬૭.૬૫) :-** રૂ. ૨૫૦ સ્ટોપલોસ... નજીકમાં જ ૨૭૯ થી ૨૮૩...  
**(૩) ગ્રેટ ઓફશોર (૩૯૬.૪૫) :-** રૂ. ૩૮૦ સ્ટોપલોસ... નજીકમાં જ ૪૧૪ થી ૪૨૪.  
**(૪) વિડીયોકોન (૨૬૭.૧૫) :-** રૂ. ૨૫૮ સ્ટોપલોસ... નજીકમાં જ ૨૭૫ થી ૨૮૨.  
**(૫) એસબીઆઈ (૩૨૧૩.૮૦) :-** રૂ. ૩૧૮ સ્ટોપલોસ... નજીકમાં જ ૩૨૪૦ થી ૩૨૬૩...  
**★ હોટ વીકલી સ્ટોક ફ્યુચર :-**  
**(૧) આર.કોમ. (૧૭૯.૪૦) :-** રૂ. ૧૭૩ સ્ટોપલોસ... નજીકમાં જ ૧૮૮ થી ૧૯૬.  
**(૨) એલઆઈસી (૧૩૬૦.૫૫) :-** રૂ. ૧૩૪૦ સ્ટોપલોસ... નજીકમાં જ ૧૩૭૩ થી ૧૩૮૪...  
**(૩) સુગલોન (૫૯.૭૦) :-** રૂ. ૫૭ સ્ટોપલોસ... નજીકમાં જ ૬૪ થી ૬૮.  
**(૪) એમઆરપીએલ (૮૩.૫૦) :-** રૂ. ૮૦ સ્ટોપલોસ... નજીકમાં જ ૯૩ થી ૧૦૬.

**(૫) નાગાર્જુન ફર્ટી. (૩૪.૭૫) :-** રૂ. ૩૧ સ્ટોપલોસ... નજીકમાં જ ૩૭ થી ૪૧...  
**★ ડિલિવરીબેઈઝ શોર્ટ ટર્મ રોકાણ (૫૯.૨૫) :-** નજીકમાં જ તોફાની ઉછાળા થકી ૭૭ થી ૮૪.  
**(૨) કેએફએ (૫૩૨૭૪૭) (૭૬.૫૦) :-** નજીકમાં જ સોલીડ ઉછાળાથી ૮૬ થી ૮૩.  
**(૩) ટીટીએમએલ (૫૩૨૩૭૧) (૨૪.૨૦) :-** નજીકમાં જ તોફાની તેજ થકી ૨૭ થી ૩૦.  
**(૪) આઈબી સિયલ (૫૩૨૮૩૨) (૨૦૯.૫૦) :-** નજીકમાં જ સોલીડ તેજ થકી ૨૧૭ થી ૨૨૫.  
**(૫) એનએમડીસી (૫૨૬૩૭૧) (૨૭૯.૮૫) :-** નજીકમાં જ ઉછાળો દર્શાવી ૨૮૮ થી ૩૦૦.  
**(૬) ડીશ ટીવી (૫૩૨૮૩૯) (૫૫.૪૦) :-** નજીકમાં જ તેજ દર્શાવી ૫૮ થી ૬૪.  
**(૭) જે.પી. પાવર (૫૩૨૬૨૭) (૬૩.૬૦) :-** નજીકમાં જ ઉછાળા થકી ૭૦ થી ૭૭.  
**(૮) એજીગોલ્ડ (૫૧૨૨૮૬) (૨૧૩.૮૦) :-** તોફાની ઉછાળો દર્શાવી ૨૪૧ થી ૨૬૦.  
**(૯) શ્રી રાયલસીમા (૫૦૭૭૫૩) (૧૭.૨૫) :-** નજીકમાં જ ઉછાળો દર્શાવી ૨૦ થી ૨૩.  
**(૧૦) ડીબી સિયાલીટી (૫૩૩૧૬૦) (૪૪૬.૮૫) :-** નજીકમાં જ ઝંઝાવાતી ઉછાળા થકી ૪૭૬ થી ૫૦૦.

## ફૂડ ઓઈલમાં મજબૂતીના સંકેત

સન ૨૦૧૦ ના ઓક્ટોબર માસનું અંતિમ સપ્તાહનું પ્રતિનિધિત્વ ચંદ્ર ગ્રહ કરે છે. સૂર્ય, શુક્ર ની યુતિ તુલા રાશીમાં બંધાયેલ છે. આ સપ્તાહે ગ્રહ સ્થિતિ અનુસાર ફૂડ ઓઈલમાં મજબૂતીની સંભાવના બની શકે છે. રાષ્ટ્રીય અને આંતરરાષ્ટ્રીય વાયદા બજારોમાં ફૂડ ઓઈલમાં જબરદસ્ત ભારતીય બજારોમાં મીશ્ર રૂપની સંભાવના દર્શાવે છે. અમારા પાછલા લેખમાં સ્ટીલ અને શેર બજારમાં કમજોરીની ભવિષ્યવાણી કરવામાં આવી હતી. જે સંપૂર્ણ પણે સત્ય નિવડી. પુરા સપ્તાહ શેર બજારમાં એકતરફી કમજોરી જોવા મળી હતી અને વર્ષના ઉચ્ચતમ સ્તરેથી ભારતીય શેર બજારનો સુચકઆંક લગભગ ૮૦૦ પોઈન્ટનો ઘટાડો જોવા મળ્યો હતો. આશા છે કે વાંચકોએ આનો ભરપૂર લાભ ઉઠાવ્યો હશે.

આ સપ્તાહે ગ્રહ સ્થિતિ અનુસાર ફૂડ ઓઈલમાં મજબૂતીની સંભાવના બની શકે છે. રાષ્ટ્રીય અને આંતરરાષ્ટ્રીય વાયદા બજારોમાં ફૂડ ઓઈલમાં જબરદસ્ત ભારતીય બજારોમાં મીશ્ર રૂપની સંભાવના દર્શાવે છે. અમારા પાછલા લેખમાં સ્ટીલ અને શેર બજારમાં કમજોરીની ભવિષ્યવાણી કરવામાં આવી હતી. જે સંપૂર્ણ પણે સત્ય નિવડી. પુરા સપ્તાહ શેર બજારમાં એકતરફી કમજોરી જોવા મળી હતી અને વર્ષના ઉચ્ચતમ સ્તરેથી ભારતીય શેર બજારનો સુચકઆંક લગભગ ૮૦૦ પોઈન્ટનો ઘટાડો જોવા મળ્યો હતો. આશા છે કે વાંચકોએ આનો ભરપૂર લાભ ઉઠાવ્યો હશે.

## માર્કેટ દરેક સ્તરે ટ્રેડરો અને ઈન્વેસ્ટરોના વલણની પરીક્ષા બની રહે

માર્કેટની ચાલ  
 માર્કેટ તેજનો એક વેવ પુરો કરીને ક્રેક્શનમાં છે જો કે તેમાંથી બોટમ આઉટ થવાની ટ્રાય કરે છે જેથી તે તેજના બીજા વેવમાં જોડાઈ શકે. કોલ ઈન્ડિયાના પરિણામ સારું છે તો ઈન્ફોસીસનું ધારણા કરતા થોડું ઓછું અને વિપ્રોનું ધારણા કરતા વધારે આવ્યું છે. ગમે એમ માર્કેટ અત્યારે ધીમી તેજમાં છે. આવા વાતાવરણમાં તમારા ધૈર્ય અને માર્કેટને અને સ્ટોકની ચાલને સમજવામાં ગોતા ખાઈ જશો તો નુકશાન થાય હવે જોઈએ આવતા અઠવાડિયે એટલે ૨૫-૧૦-૨૦૧૦નું છેલ્લું અઠવાડિયું ક્યા ક્યા શેરો લઈ કે વેચી શકીએ.

**(૧) પીટીસી ઈન્ડિયા :** માર્કેટના બંને રહે છે. તમારે જોવાનું છે કે માર્કેટ સફળ થાય છે કે ટ્રેડરો અને તેના અનુસંધાનમાં તમારે તમારે તમારી ચાલ રમવાની હોય છે. કંપનીઓના પરિણામો મિશ્ર પ્રતિભાવ બતાવે છે. ટીસીએસનું પરિણામ સારું છે તો ઈન્ફોસીસનું ધારણા કરતા થોડું ઓછું અને વિપ્રોનું ધારણા કરતા વધારે આવ્યું છે. ગમે એમ માર્કેટ અત્યારે ધીમી તેજમાં છે. આવા વાતાવરણમાં તમારા ધૈર્ય અને માર્કેટને અને સ્ટોકની ચાલને સમજવામાં ગોતા ખાઈ જશો તો નુકશાન થાય હવે જોઈએ આવતા અઠવાડિયે એટલે ૨૫-૧૦-૨૦૧૦નું છેલ્લું અઠવાડિયું ક્યા ક્યા શેરો લઈ કે વેચી શકીએ.

**(૨) ભારતી ટેલી :** પોતાનું ક્રેક્શન પુરુ કરીને પાછા પોતાના લોગ ટર્મ તેજના હોય તરફ જઈ શકે છે. ૨૨૫નો સ્ટોપલોસ રાખવો. ૩૪૦ ફૂદાવતા પોતાના જુના હાઈ એટલે ૩૭૬નું ટેસ્ટિંગ કરશે અને પછી તેની ચાલની જાણ થશે.

**(૩) ફર્માશેલો :** આ ક્રેક્શનમાં પોતાની સફળ બતાવી છે જે કદાચ આગળ ખંચાય તેથી સેબકી, લ્યુપીન, સિલામાંધ્યાન રાખવું. બીજા કેટલાક સ્ટોકમાં ગીતાંજલી જેમનાં લેણ કરી શકાય. વધુ આવતા અંકે...

**પ્રભાકર વ્યુ પા.નં. ૪ નું ચાલુ**  
 ભારતમાં તો શિક્ષણ માટેની લોનના ડીફેલ્ટરની ટકાવારી સૌથી વધુ છે જે સરકાર દ્વારા ઉપલબ્ધ વિગતો જ જણાવી રહી છે. ૨૭ પી એસ યુ બેંકનું એજ્યુકેશન માટેનું આઉટસ્ટેન્ડિંગ ગત નાણાકીય વર્ષના અંતે (૨૦૦૯-૨૦૧૦) ૧૮,૫૧,૧૦૬ ખાતાંનું મળીને રૂ. ૩૪,૧૯૨ કરોડ હતું.

જ્યારે શૈક્ષણિક લોનમાં પણ આ દશા હોય ત્યારે આ કંપની અને તેના રોકાણકારો એવા ગરીબો કે જેઓ રાજકારણીઓ માટે વોટ બેંક છે તેમને અપાતી લોનમાંથી રીપેમેન્ટની અપેક્ષા કેવી રીતે રાખી શકે. મને શંકા છે કે, આ નાની લોન છે કે જેના માટે કોર્ટમાં જવું વધારે ખર્ચાળ બનશે અને જે રીતે ન્યાય મોડો મેળ છે તે જોતાં આ પ્રયત્ન પણ

નીચામાં ૨૮૭૦૦ ના ભાવની તેજ ઉપરમાં ૩૭૦૦૦ રૂ. બતાવી છે. એમ તેજની સાર્થકલ પૂર્ણ થયાના સંકેત આપી દીધા છે. સાવચેતી જરૂરી છે. ગયા સપ્તાહમાં ૩૪૬૧૦ ની ખૂબ જ અગત્યની સપાટી બનાવી છે. રેન્જ ખૂબ જ મોટી હોવાથી નાના

**સોનાની ચમક પા.નં. ૨ નું ચાલુ**  
 ઉપરના ભાવથી વેચાણમાં રહેવામાં શાણપણ રહેશે.

**સિલ્વર (૩૫૦૨૫) :** ગયા સપ્તાહમાં નબળાઈ આવશે તેવું સ્પષ્ટપણે જણાયું હતું. ખેર, ચાંદીમાં

ઈન્વેસ્ટરોએ દૂર રહેવું. એક્સ ઉપરમાં ૧૮૦૦ રૂ. ની વધઘટ થઈ હોવાથી વધઘટનું પ્રમાણે ખૂબ જ જોખમ રહેલ છે. જો કે અત્રે વળતરનું પ્રમાણે પણ ખૂબ જ રહેલું છે. ટૂંકમાં ઉપરના મથાળે સાવચેતી જરૂરી છે.

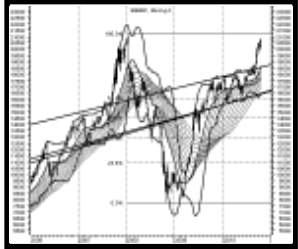
મારા મંતવ્ય મુજબ રોકાણકારોએ ટાળવા માટેનો સારામાં સારો આ એક જ શેર છે.

## આવનારા સમાહમાં બજારમાં અતિ ઉત્સાહ સાથે અત્યાર સુધીના હિસ્ટોરીકલ હાઈ ૨૧૨૦૭ અને ૬૩૫૮ ક્લોસ થતા દેખાવાની સંપૂર્ણ શક્યતા દેખાય છે

પ્રિય વાચક મિત્રો,  
ગયા અંકમાં જણાવેલ કે બજાર બેધારી તલવારથી પટ્ટાબાજ રમનાર ખેલવાઓ માટે માથા સામે માલ લણવા જેવું છે.  
જે મુજબ સમાહ દરમિયાન પાંચે પાંચ ટ્રેડિંગ સેશન દરમિયાન બંને

**માર્વેલસ રિસર્ચ**  
લલીતભાઈ શાહ  
મો. ૯૮૨૫૦૫૩૬૬

બાજુની ૨૫૦-૩૦૦ પોઈન્ટની વધઘટ રહી અને બંને બાજુ રમી શકનાર મરજવાઓ એ મુજબ પૈસા ઉતાર્યા હશે. જ્યારે ગુરુવારે ખુલ્યાથી ૬૫ પોઈન્ટ ઘટી બજારે જોરદાર સ્વીંગ મારી શોર્ટવાળાની મીઠી-પલ્લીત કરી દીધી તો શુક્રવારે ઊંચા મથાળે ચઢી બેઠેલા માટે શનિ-રવિ ઉજાગરો ઊભો કરી દીધો છે.



આ રીતે બજાર તેના ૨૦૦૮ના સ્થાપેલા કીર્તિમાન સમાન હાઈ ૨૧૨૦૭ના આંકડાને પાર કરવાની

સ્વોપલોસ સાથે તેજ કે મંદી કરાય એવું અમારું અંગત માનવું છે. કેમકે સેન્સેક્સની ૩૦ અને નિફ્ટીની ૫૦ આઈટમમાંથી આજે જ્યારે સેન્સેક્સ તેમજ નિફ્ટી તેના ઓલટાઈમ હાઈ કોસ કરવાની મથામણમાં છે ત્યારે અમુક સ્ટોક તેના ઓલટાઈમ હાઈથી ૩૫% થઈ ગયા છે. તે કેટલાકે હજુ પણ તેના ઐતિહાસિક હાઈથી અડધે તો કેટલાંકમાં હજુ ૩૫% પાવલા કે દશીયા જેવી પરિસ્થિતિ છે. માટે દરેક સમજી વાચકોને નમ્ર વિનંતી છે કે ક્યાં તો પોતે વ્યવસ્થિત અભ્યાસ કરીને અથવા સારા વિશ્વાસુ જાણકારની સલાહ મુજબ સિમિત પણ વ્યવસ્થિત વ્યાપાર કરવો ઘટે. ભારતીય સંસ્થાઓ છેલ્લાં ઘણા સમયથી જોરદાર વેચવાલ છે. આમે પણ મસલ પાવર જેવો મની પાવર ધરાવતી એફઆઈઆઈ સતત લેવાલ છે અને આપણી આરબીઆઈ સતત વેદતાં આ ડોલરીયાં પ્રવાહ સામે ચેતવણી ઉચ્ચારતી રહી છે. સામે પક્ષે વેપારી બનેલી સરકારને તેના પીએસયુને એનકેશ કરવામાં જ રસ હોય તેવું લાગે છે.

આર્થિક નિષ્ણાંતો આપણે આર્થિક મહાસત્તા બનવા જઈ રહ્યા છીએની વાતો કરી રહ્યાં છે ત્યારે બીજી તરફ આ ફીરંગીઓ નાણાંના જોરે આપણાં અર્થતંત્ર ઉપર કબજો જમાવી જેમ યુરોપમાં મલ્ટીનેશનલો પોતાની ધારી સરકારો બેસાડે છે તેમ અત્રે પણ થતું જોવા મળે છે. ખેર આ બધું વખત આવે ખ્યાલ આવશે, આપણે શું? આપણે તો આપણા પોતાના ૨૦૦/

૨૦૦૭ના ઓક્ટોબર માસનું પુનરાવર્તન થતું જોવા મળે અને બજાર તેનો ઓલટાઈમ હાઈનો રેકોર્ડ ફક્ત પોણા ત્રણ વર્ષના ટૂંકાગાળામાં જ તોડી નાંખે. આવતા સમાહમાં અનેક નાની-મોટી કંપનીના રીઝલ્ટ છે. જેથી બજાર ભયંકર વોલેટાઈલ રહેશે. છતાં મેજર ટ્રેન્ડ તેજ તરફી છે તો મીડિયમ ટર્મ રોડ ઉપરના સ્પીડ બ્રેકરની યાદ અપાવે. પણ જનરલ ધ્યાન તેજ છે. ૨૦૦૮માં રિલાયન્સ પાવરના ઈશ્યુ બાદ આવેલી મંદી જેવી મંદી આ વખતના મેગા ઈશ્યુ કોલ ઈન્ડિયા બાદ નહીં જોવા મળે. જ્યારે નજીકના ભવિષ્યમાં વિશ્વના

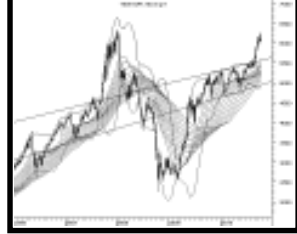
**આવનારા બે સમાહમાં ૨જૂ થનારા કોર્પોરેટ રીઝલ્ટો બજારની તેજમાં આગ ઓકથે અને ન ધારેલા સેક્ટરો અને શેરોમાં આગજરતી તેજ જોવા મળે.**

અનેક મોટા કદના નેતાઓ અને બીજાનેસ મેનોના પ્રતિનિધિ મંડળ ભારત યાત્રાએ આવી રહ્યાં છે. જેથી બજારમાં બહુ મોટી મંદી નથી દેખાતી તો બીજી બાજુ અનેક નાની તેમજ મીડિયમ કંપનીઓ આટલા ઈન્ફોરમેશન લેવલે ફક્ત શ્રો અવે ભાવે મળી રહી છે. જેમાં ખાસ ડંકન ઈન્ડસ્ટ્રીઝ જેના ડુનખના દહાડા પૂરાં થઈ ચૂક્યા છે. જેવી તેના ફર્ટીલાઈઝર યુનિટની જે.પી. એસોસિયેટ સાથેની ૫૦ ટકા શેરહોલ્ડિંગની ડીલ થકી કંપનીની બેલેન્સશીટ સમૃદ્ધ થઈ જતાં ૧૭નો પાંત્રીસ તો માર્ચ આવતા આવતા થઈ જશે. જે સહેજે. બાકી મિત્રો થોડા અંકો પહેલાં અત્રે લખેલ કે કંઈક સ્કિપ્ટોમાં બંને બાજુની સર્કીટો લાગતી જોવા મળશે જે આપના ધ્યાનમાં હશે. છેલ્લાં ઘણા દિવસથી કાઈનેટીક મોટર્સમાં ઉપલી-નીચલી સર્કીટો લાગી રહી છે. જે આપે નોંધ લીધી હશે. નહીંતર છેલ્લાં એક મહિનામાં કેટલી સીધી અને કેટલી ઊંધી લાગી તે જોઈ જાવ એટલે ખ્યાલ આવશે. બાકી માર્વેલસ મિત્રો કેકોર એલોય અને ડંકન ઈન્ડ.ના રીઝલ્ટ માથે છે જોવો શું આવે છે.

બાકી હવે આવીએ સેન્સેક્સની સંતાકુકડી ઉપર.  
**બીએસ એન્ડેક્સ**  
બંધ : ૨૦૧૬૫.૬૬  
સમાહ દરમિયાન ૫૨૯.૦૮ પોઈન્ટની સંતાકુકડી જેવી રમત રમતો સેન્સેક્સ સમાહને સામાહિક ઓપન કરતાં

ફક્ત +૫.૩૧ પોઈન્ટ અને આગલા સામાહિક બંધ કરતાં +૪૦.૮૧ પોઈન્ટ પ્લસ બંધ રહ્યો.

પણ સમાહના પાંચે પાંચ દિવસ તેજવાળા કે મંદીવાળાને ફૂલ ટેન્શનમાં



રાખીને આવતા સમાહમાં ઓક્ટોબર સીરીઝનો છેલ્લો દિવસ હોય બજારમાં વધુ પડતી ચંચળતા જોવા મળશે. આવતા સમાહ માટેના સેન્સેક્સના સપોર્ટ અને રેઝીસ્ટન્સ લેવલો જોઈએ.  
**સપોર્ટ :** (૧) ૨૦૦૮૬ (૨) ૧૯૮૨૩ (૩) ૧૯૬૦૧ (૪) ૧૯૦૪૬ (૫) ૧૮૩૧૫. ગયા સમાહની ચાલ જોતાં ૧૮૦૦૦/૧૮૫૦૦ની શક્યતા સમાપ્ત થઈ ગઈ દેખાય છે

**રેઝીસ્ટન્સ :** (૧) ૨૦૧૭૭ (૨) ૨૦૧૯૩ (૩) ૨૦૨૫૦ (૪) ૨૦૩૩૫ (૫) ૨૦૬૬૬ (૬) ૨૦૭૦૦ (૭) ૨૦૮૫૫. આમાંથી ૨૦૩૫૨ કુદાવતા ૨૦૭૦૦ પણ કુદાવી જાય અને ૨૧૨૦૭ કોસ કરી જાય માટે શોર્ટનો વેપાર સમજી વિચારીને કરવો. બાકી ટેકનીકલમાં કે જ્યોતિષમાં ક્યાંય કોન્ફીડન્સ જેવો શબ્દ નથી આવતો. ટેકનીકલ સ્ટોપલોસથી ચાલવા જણાવે છે.

જ્યારે જ્યોતિષો 'ના વેત્તો ભવિષ્યતિ' જેવા કંઈક શબ્દ પ્રયોગ સાથે ક્લમ તોડી નોખતાં જે હવે ભૂલી ગયા છે. તો મારા જેવા ચાર્ટિસ્ટો પણ ક્યારેક તો સ્ટોપલોસથી ટ્રેડની ભલામણ કરે છે. (ભલે પોતે માનતા હોય કે શેરબજારનું રોકાણ કે વેપાર ૧૦૦

**નિફ્ટી**  
બંધ : ૬૦૬૬.૦૫  
સમાહ દરમિયાન ૧૬૦.૩૦ પોઈન્ટ ટેકડાં માર્યા છતાં સામાહિક - ૪૬.૭૦ નેગેટીવ બંધ આપેલ છે જે એક રીઈજાનો હુમલો બાકી હોવાનો

**સ્ટોક ઓફ ધ વીક**  
રિલાયન્સ ઇન્ડ. બંધ ભાવ : ૧૦૮૧.૪૫  
૧૦૧૫ થી ૧૦૮૦ સુધી ટુકડે ટુકડે ખરીદો. ૯૯૦નો સ્ટોપલોસ રાખો ૧૨૪૫થી પ્લસનો ટાર્ગેટ રાખો. આખરે સેનાપતિ વિના સેના રામ સેવૂ પાર ના કરી શકે.

ટકા રીસ્કી છે). હવે આવીએ નિફ્ટી રાષ્ટ્રીના હુમકા ઉપર. તો સમાહ દરમિયાન અનેકો ઉપર નીચેના હુમકા મારી અનેકોનું વેચાણ કપાવી તો અનેકોનું લેણ મુકવી કંઈક ટ્રેડર્સ મિત્રોની આંખમાં ઝળઝળીયા લાવી દઈ પ્રસુતાની પીડા જેવી વેદના જેમ

**આવનું સમાહ ધમાસાણ યુક્ષ બાદ વિનમોત્સવનું સમાહ દેખાય છે. શેર બજારની ચામોના ઘરે દિવાળી દેખાશે**

**સપોર્ટ :** (૧) ૬૦૩૧ (૨) ૬૦૦૮ (૩) ૫૮૯૫ (૪) ૫૭૨૪ (૫) ૫૪૯૯.

**અવરોડ :** (૧) ૬૦૭૩ (૨) ૬૦૮૪ (૩) ૬૦૯૯ (૪) ૬૧૧૪ (૫) ૬૧૨૨ (૬) ૬૧૨૮ (૭) ૬૧૪૫.

આ સપ્તાહમાં નિફ્ટી રાષ્ટ્રી અસામાન્ય કલર કાઢે તેવું લાગે છે. ★

સંકેત આપે છે. તો સામે આગલા સામાહિક બંધથી +૩.૪૦ ઉપર બંધ રહી છે. હવે જોઈએ નિફ્ટીના સપોર્ટ અને રેઝીસ્ટન્સ લેવલો.

**ધ્યાનમાં રાખવા જેવા શેરો :**  
એચ.ઓ.ઈ.સી., ડી.સી.બી., શ્રેય ઇન્ફ્રા., મેકલીચોડ રસોલ, ડંકન ઇન્ડસ્ટ્રીઝ.  
યાદ કરો થોડા વખત પહેલાં અત્રે જણાવેલ કે અમારી જુની ભલામણો ફરી એફએન્ડઓમાં આવી રહી છે તેમાંથી એચ.ઓ.ઈ.સી., ડી.સી.બી., શ્રેય આવતા વલણથી એફએન્ડઓમાં આવે છે.

મથામણમાં છે. ત્યારે સામાન્ય વેપાર કરતાં શું કરી શકે? તો અમારા મત મુજબ ૨૦૦૮ નીચેનો સામાહિક ક્લોઝ ના આવે ત્યાં સુધી ૨૦૧૦ના ટેકાને ધ્યાનમાં લઈ તેજમાં રહેવાય છતાં છેલ્લા ઘણા ભાગો સમયથી સેન્સેક્સ અને નિફ્ટીનો અભ્યાસ કરતાં સ્ટોક સ્પેશીલીઝ જ વેપાર કરાય અને કોઈ સારા જાણકારની સલાહ મુજબ જરૂરી

૫૦૦ કે ૫૦૦૦/૧૦૦૦૦ શેરના વેપાર સાથે નિસબત છે. તો લો જ્યાં સુધી (આર) શ્રુપમાં તેજ ના થાય ત્યાં સુધી બજાર આ અમુજણમાંથી બહાર ના આવે. જે ગયા સમાહના સંકેતો બતાવી રહ્યાં છે. એમ.ડી.એ. એન્ડ એ.ડી.એ.ની સ્કિપ્ટો જેવી તેજમાં પાર્ટીસીપેટ કરશે તેવી જ બજારમાં આગ લાગી જશે. અને અમોને જે દેખાઈ રહ્યું છે તે કે

**MARVELLOUS SMS CLUB MEMBERSHIP**

PERIOD	EQUITY FEES (In Rs.)	F&O FEES (In Rs.)	COMBO FEES (In Rs.)
1 Month	10000	30000	35000
6 Month	50000	150000	175000
12 Month	90000	270000	315000

**Contact : Mr. LALIT SHAH**  
**Mobile : 098250 56396**  
**Marvellous Global, Inc.**  
રૂબરૂ મુલાકાત માટે ફોન કરીને આવવું.

## રિલા. ગુપ દ્વારા માર્કેટ તેજની ચાલમાં જોવા મળે

વાંચક મિત્રો,  
વાચક મિત્રો, ગત સમાહમાં માર્કેટ રેન્જ બાઉન્ડ જોવા મળ્યું હતું તેમજ માર્કેટમાં બંને તરફી વધઘટ જોવા મળી હતી. તેમજ સ્ક્રીપ વાઈચ માર્કેટ ચાલતું જોવા મળ્યું હતું. આવનાર સમાહ એફ એન્ડ ઓનું છેલ્લું

**બેસ્ટ ટીપ્સ**  
રૂપેશ શાહ મો. ૯૪૨૮૭૩૨૫૭૨  
rup947@yahoo.co.in

સમાહ હોવાથી માર્કેટમાં સ્ક્રીપ વાઈચ જોખમી વધઘટ જોવા મળશે. છતાં ઓઈલ અને સીમેન્ટના સેક્ટરમાં તેજની ચાલ જોવા મળશે. માટે આમાં દરેક ઘટાડે લાજ કેપમાં

શોર્ટ ટર્મ મૂડી રોકાણ કરવું. કોલ ઈન્ડિયાના ઓઈપીઓ દ્વારા લગભગ રૂ. ૨૦૦૦ કરોડથી પણ વધુ મૂડી રોકાણ માર્કેટમાં થતું જોવા મળ્યું છે. જેના પીએ પણ આવનાર સમય માત્ર તેજ મય બની રહેશે. દિવાળીરની શુભ ભેટ પણ નવા ઈન્ફોરમેશન જોવા મળશે. આવનાર સમાહમાં ખાસ કરીને રિલા. શ્રુપમાં રોકાણ કરવું.

**(૧) બીઈએમએલ (૧૧૪૪.૬૦)** :- આ સ્ક્રીપમાં નજીકના ૧૧૩૦ અને ડૂરના ૧૧૩૧ સ્ટોપલોસ તેજનો વેપાર કરવો. ઉપરમાં ૧૧૫૩ આ ઉપર ૧૧૬૪ આ ઉપર ૧૧૭૫ થી ૧૧૮૫ નો ભાવ જોવા મળે.

**(૨) ગ્રાસીમ (૨૨૫૨.૦૦)** :- આ સ્ક્રીપમાં નજીકના ૨૨૪૪ અને ડૂરના ૨૨૩૭ સ્ટોપલોસ તેજનો વેપાર કરવો. ઉપરમાં ૨૨૬૮ આ ઉપર ૨૨૭૭ આ ઉપર ૨૨૯૨ થી ૨૩૦૪ નો ભાવ જોવા મળે.

**(૩) ટાઈટન (૩૨૦૬.૬૫)** :- આ

સ્ક્રીપમાં નજીકના ૩૨૦૦ અને ડૂરના ૩૧૮૮ સ્ટોપલોસ તેજનો વેપાર કરવો. ઉપરમાં ૩૨૨૧ આ ઉપર ૩૨૩૫ આ ઉપર ૩૨૪૩ થી ૩૨૫૮ નો ભાવ જોવા મળે.

**(૪) એચકીએફસી બેંક (૨૩૨૪.૦૦)** :- આ સ્ક્રીપમાં નજીકના ૨૩૧૭ અને ડૂરના ૨૩૦૪ સ્ટોપલોસ તેજનો વેપાર કરવો. ઉપરમાં ૨૩૩૨ આ ઉપર ૨૩૪૫ આ ઉપર ૨૩૬૧ થી ૨૩૭૦ નો ભાવ જોવા મળે.

**(૫) ટાટા પાવર (૧૪૨૦.૩૦)** :- આ સ્ક્રીપમાં નજીકના ૧૪૧૩ અને ડૂરના ૧૪૦૭ સ્ટોપલોસ તેજનો વેપાર કરવો. ઉપરમાં ૧૪૨૮ આ ઉપર ૧૪૩૭ આ ઉપર ૧૪૫૦ થી ૧૪૫૮ નો ભાવ જોવા મળે.

**(૬) અબાન (૮૩૧.૩૦)** :- આ સ્ક્રીપમાં નજીકના ૮૨૪ અને ડૂરના ૮૧૭ સ્ટોપલોસ તેજનો વેપાર કરવો. ઉપરમાં ૮૩૮ આ ઉપર ૮૪૪ આ ઉપર ૮૫૩ થી ૮૬૨ નો ભાવ જોવા મળે.

**ટાટા સ્ટીલ :** અમારા અગાઉના લેખમાં અમોએ જણાવ્યા મુજબ આ શેર હાલમાં નબળાઈ દર્શાવી રહેલ છે અને હવે તે મોટા મંદીમય પ્રેક્ષાકાંડ માટે તૈયાર છે. હાલની સપ્તાહીએ વેચાણ સલાહભર્યું છે અને જો વૃદ્ધિ પામે તો ટૂંક દેખવા ધારણે રૂ. ૬૩૫ નો સ્ટોપલોસ રાખવો. લક્ષ્યાંક ૧૦ થી ૧૫ ટ્રેડિંગ સેશનમાં જ રૂ. ૫૮૦ થી ૫૭૦ ડ્રેવિંગિય વ્યાપારીઓએ આ તકનો લાભ ઉઠાવવો જોઈએ અને ટાટા સ્ટીલ ફ્યુચર વેચવું જોઈએ.

**ચુસ્કલેક્સ :** ચુસ્કલેક્સ અને ભારતની મોટામાં મોટી ફેલોશીવલ પેકેજિંગ પ્રોડક્ટ બનાવતી કંપની છે. ટેકનીકલી રીતે આ શેરે હાલ તેની ઉચ્ચગતિ ધારણ કરેલ છે અને સહેલાઈથી તે થોડાક જ ટ્રેડિંગ સેશન દરમિયાન ૩૪૫, ૩૭૦ ની સપાટી તરફ આગળ વધી શકશે. આ શેર માટેનો ટૂંકા ગાળાનો ટેકા રૂ. ૩૮૩, ૩૮૪ આસપાસ છે.

## તા. રૂપમી ઓક્ટોબર થી ૨૯ ઓક્ટોબર ૨૦૧૦ નાં ટ્રેડિંગ લેવલ્સ

સમાહ દરમિયાન દરરોજ ૧૦૦ પોઈન્ટની હલચલ વચ્ચે ખૂબ જ ચંચળતા પૂર્ણ ટ્રેડિંગ જોવા મળ્યું. હવે આપણે ખોવાઈ ગયેલી ગતિ પાછી મેળવવા માટે પ્રયત્ન કરી રહેલ છીએ અને તે વિદેશી બજારોની મદદથી થઈ શકશે.

ટેકનીકલ રીતે કહું તો, હાલમાં સામાહિક ચાર્ટ મુજબ બીએસસી શેરોમાં ૫૦ ટકા કરતાં વધારે શેર સેલ સિગ્નલ દર્શાવી રહેલ છે. તેમાં બીજા ૧૦ ટકા ઉમેરો કે જે સમાહ પહેલાં સેલ સિગ્નલ દર્શાવતા હતા. બધું મળીને ૬૦ ટકા શેર સેલ સિગ્નલ આપી રહેલ છે. સામાન્ય રીતે આવા ટેકનીકલમાં કોઈ પણ ઉંચી સપાટી તરફની ગતિ માટે શંકા આવે પરંતુ જો સમાહ દરમિયાન આપણે

**સાપ્તાહિક ટ્રેન્ડ**  
માધવ રાનડે મો. ૦૯૩૭૧૦૦૨૯૪૩  
email: sumamura@dataone.in

રિભિલિયન ડોલરનો પ્રવાહ મેળવીએ તો આ બંધી શંકા દૂર થઈ જાય અને આપણે પછી તો માત્ર એક જ તરફ ગતિ કરી શકીએ. અને તે ઉપર તરફ. કોઈ પણ કારણ પૈસાના પ્રવાહ સામે ટકી શકે નહીં. સામાન્ય રીતે આપણે આવનાર સમાહમાં ૫૮૦૦ થી ૬૧૫૦ ની રેન્જમાં વ્યાપાર કરવો જોઈએ.

ઘણા ફન્ડલાઈન શેરો ઊંચી સપાટીએ થી ૬ થી ૭ ટકા જેટલા પછડાયા છે અને તે છેલ્લા બે સમાહમાં જ બનેલ છે. પરંતુ જો આપણે કમાણીથી નાસીપાસ ન થયા હોઈએ અને ધીરજ રાખીએ તો આ વ્યાપારમાં દાખલ થવા માટેની ખૂબ સારી ટૂંકા સમયની તક હતી. રોકાણકારો હવે દરેક સ્ટોકનું અલગ અલગ મૂલ્યાંકન કરીને તેમની રોકડનું સારું વળતર મેળવી શકે. **તામે મને ચાહુ મેરોન્જરમાં madhavrana1@yahoo.com માં એક પણ કરી શકો છો અને ઉપર જણાવેલ સરનામે ફોન અથવા તો ઈ મેઈલ પણ કરી શકો છો.**

posn trading lvls stock / index	date	go entry	25th / 29th october 2010	stoploss
BSE SENSEX 20200	short	20025	19950/850/750/650/550/450/350	
BSE auto index	short	9785	x	9890
	long	9890	x	9785
BSE bank index	short	14100	x	14240
	long	14240	x	14100
BSE capital goods	short	16040	x	16200
	long	16200	x	16040
BSE FMCG index	short	3625	x	3665
	long	3665	x	3625
BSE health index	short	6485	x	6570
	long	6570	x	6485
BSE metal index	short	17070	x	17240
	long	17240	x	17070
BSE oil & gas INDEX	short	11010	x	11090
	long	11090	x	11010
BSE PSU index	short	10350	x	10470
	long	10470	x	10350
BSE realty index	short	3810	x	3850
	long	3850	x	3810

## સોનાની ખાણ પૂરવાર થાય તેવી સલાહ માટે વાંચતા રહો : ધી ઈકોનોમિક રેવલ્યુશન

# ધી ઈકોનોમિક રેવલ્યુશન

મિત્રો, ઓક્ટોબર માસમાં વિદેશી ફંડોએ સતત લેવાલી કરી છે અને અત્યારસુધી લગભગ એકાદ - બે દિવસને બાદ કરતા ડીઆઈઆઈએ સતત વેચવાલી કરી છે. એના આંકડાઓની ચર્ચા અત્રે કરતા નથી. કારણ કે અમારા લેખકશ્રી શરદ કોટેકે આ અંગેની વિગતવાર આંકડા તેમના લેખમાં પ્રસ્તુત કરેલ છે. પરંતુ વિદેશી ફંડોની લેવાલી સામે માર્કેટ વધતું હોવા છતાં ડીઆઈઆઈએ સતત વેચવાલી કેમ કરી ? તેના મુખ્ય કારણોમાં બે કારણ અમને ધ્યાનમાં આવેલ છે. જેમાંનું પ્રથમ કારણ કોલ ઈન્ડિયા જેવા મેઘા ઈસ્યુ માટે નાણાં એકત્રિત કરવા અને બીજું કારણ રિડમ્પ્શનનું પ્રેશર. હવે આ બંને કારણો પૂરા થઈ ગયેલ છે. ત્યારે ડીઆઈઆઈએનો પ્રથમ વખત શુક્રવારે ચોખ્ખી લેવાલીના આંકડા ઘણું ઘટી ગયા છે. કાલીચૌદસના દિવસે જ્યારે કોલ ઈન્ડિયાનું વિસ્ટીંગ થયે તે બાદ દિવાળીના દિવસે શેર બજારમાં લગભગ રૂ. દોઢ લાખ કરોડની પ્રવાહીતામાં ઉમેરો થયો અને આ શેર બજારની પ્રવાહીતા ચોક્કસ પણ સેક્ટરની માર્કેટમાં સમાઈ જશે.

આ નવા દોઢ લાખ કરોડના ટ્રેડ સેક્ટરની માર્કેટમાં દિવાળી બાદ તોફાન મચાશે તેવી પૂરી શક્યતા છે. ઉપરાંત ગયા વર્ષના અંદાજે ધ્યાનમાં લઈએ તો નાની મોટી ૩૪૦૦૦ કંપનીઓ પોતાના કર્મચારીઓને નાનું મૂંઝૂં બોનસ આપશે. જેનો કુલ આંકડો લગભગ ૩૦,૦૦૦ કરોડનો થાય છે. આ આંકડો કુલ બોનસનો કે ફેસ્ટીવલ એલાઉન્સ કે લીધેલી પર્સનલ લોનોનો નથી. પરંતુ તેના અમુક ભાગનો જ અમે ઉલ્લેખ કર્યો છે કે જે ભાગ શેર બજારમાં આવી શકે. અમારા અંદાજ મુજબ દિવાળીથી નવા વર્ષના બજેટ સુધીમાં શેર બજારમાં નાખી દેતા બે લાખ કરોડનું નવું ભંડોળ આવશે. જેમાં દેશી ફંડો, ક્યુઆઈપી, એન્ડર ઇન્વેસ્ટર અને વિદેશી સંસ્થાકીય રોકાણકારોનો સમાવેશ અમોએ કરી લીધેલ છે.

હવે જ્યારે આપણે ઐતિહાસિક ઊંચી સપાટીથી બિલકુલ નજીક છીએ ત્યારે અમારી માન્યતા છે કે ઓલ ટાઈમ હાઈ પછી કોઈ મોટા કરેક્શનની આશા રાખતો હોય તો એ ફળીભૂત થવાની શક્યતા ઓછી છે. મારે બજારમાં કદાચ છેતરામણો ઘટાડો પણ ટૂંક સમય માટે આવે તો એ ઘટાડો તમારી પાસે બ્લુચીપ કંપનીઓના શેરો પડાવી લેવા માટેનો જ હશે માટે ટીવી જોઈને કે મંદી મંદીની ભુમી પાડનારાઓ કોઈકના માટે કામ કરતા અને તમને છેતરવા માંગતા ઉટવેદ એનાલિસ્ટોને સાંભળવાનું બંધ કરી સારા શેરોમાં તમારું રોકાણ જાળવી રાખજો. કારણ કે અમારા મતે ખરી તેજી તો હવે આવશે અને એ તેજીમાં સેન્સેક્સ ક્યાં પહોંચશે તેના આંકડા અમારા એનાલિસ્ટોએ અગાઉ પણ રાખેલ છે અને સમયાંતરે અમે ફરી પ્રકાશીત કરતા રહીશું. માટે દિવાળી પછી શેર બજારમાં આવવાની ખરેખરી દિવાળી માટે થોભો અને રાહ જુઓ. નાના મોટા કરેક્શન તરફ દુર્લભ સેવો અને અડીપમ ઊભા રહો. ઘટાડાને તક સમજી સારા શેરો ભેગા કરો. સોનાની તેજીને પણ ભૂલાવે તેવી શેર બજારની તેજી હવે પછી તમને જોવા મળશે.

જય હો, સર્વેત્ર સુખિનઃ સન્તુ, નરેન્દ્ર જોષી, એડીટર

## પ્રાઈમરી માર્કેટની ખાટી મીઠી

### કોલ ઈન્ડિયાના આઈપીઓએ વિક્રમ તોડ્યો : ૧૫.૨૮ ગણો ભરાયો

ભારતીય કેપિટલ માર્કેટમાં ચાલુ સપ્તાહે આવેલ કોલ ઈન્ડિયાના આઈપીઓના ઈસ્યુને સારો પ્રતિસાદ સાંપડ્યો છે. અને આ ઈસ્યુએ પાછલા તમામ વિક્રમો તોડી નાખ્યા છે. સરકારી કોલસા કંપનીનો પબ્લિક ઈસ્યુ ૧૫.૨૮ ગણો છલકાયો છે. જેમાં ક્યુઆઈપીનો હિસ્સો ૨૪.૭૦, રિટેલનો હિસ્સો ૨.૩૧ ગણો અને એચએનઆઈનો હિસ્સો ૨૫.૪૦ ગણો ભરાયો હોવાનું જાણવા મળે છે.

મોડી રાત સુધી અરજીઓ લેવાનું કાર્ય ચાલુ રહ્યું હતું. આ ઈસ્યુ ૧૫.૨૮ ગણો ભરાયો છે. અને સરકારને આ ઈસ્યુ થકી રૂ. ૧૫૦૦૦ કરોડ જોઈતા હતા તે સામે રૂ. ૨,૩૬,૦૦૦ કરોડની બીડ મળી છે. કોલ ઈન્ડિયા દ્વારા પેશ ફ ૩ કરોડ ૧૦ લાખ શેરોની બીડ મળી છે. આ ઈસ્યુને રોકાણકારોનું જોરદાર સમર્થન મળ્યું છે.

સંસ્થાકીય રોકાણકારો માટે ૨૦મીએ કોલ ઈન્ડિયાનો ઈસ્યુ બંધ થયો હતો. આ નિવેશકોમાં એફઆઈઆઈ, મ્યુચ્યુઅલ ફંડ અને વીમા કંપનીઓ સામેલ હતી. અમેરિકામાં મંદી હતી છતાં પણ અમેરિકાની બે બેંકોએ રૂ. ૨૫૦૦૦ કરોડ જેટલી રકમનું રોકાણ કર્યું છે તો કોલ ઈન્ડિયામાં એફઆઈઆઈએ રોકાણ કરીને નવો વિક્રમ સર્જ્યો છે.

કોલ ઈન્ડિયાના ઈસ્યુને સફળતા મળતા હવે સેઈલ, હિન્દુસ્તાન કોપર, મેંગેનીઝ ઓર અને પાવર ગ્રીડના શેરો આવી રહ્યા છે જેને પણ સફળતા મળે તેવી શક્યતા છે.

### કોલ ઈન્ડિયાના દરેકને ૧૭૩ શેર મળશે : એક અરજીએ ૭૦૦૦નો ફાયદો

ચાલુ વર્ષે દિવાળી પાંચ નવેમ્બરના રોજ આવે છે પરંતુ રિટેલ ઇન્વેસ્ટરોની આતશબાજી એક દિવસ પહેલાં જ શરુ થઈ જશે. જેઓએ કોલ ઈન્ડિયાના આઈપીઓ માટે નાણાં ભર્યા છે તેઓ કમાશે. રિટેલરોને કોલ ઈન્ડિયાના ભરપૂર શેર મળવાની પૂરી શક્યતા છે. આ આઈપીઓ ૪થી નવેમ્બરે લિસ્ટ થશે. રિટેલ કેટેગરીના ઇન્વેસ્ટરોને તેમણે કરેલી અરજીના અડધા કરતા થોડા ઓછા શેર મળે તેવી શક્યતા છે. આ ઈસ્યુ આ કેટેગરીમાં ૨૩ ગણો ભરાયો છે. દરેક રિટેલ ઇન્વેસ્ટરોને કર્મચારીઓના ક્વોટામાંથી પણ ૧૦ થી ૧૫ શેર મળી શકે છે. કારણ કે કર્મચારીઓની શ્રેણીમાં માત્ર ૦.૧૦ ટકા જ અરજીઓ થઈ છે.

## નિકેટી ટર્નિંગ પોઈન્ટ "૫૯૭" હજુ પણ તેજી થાય એ પહેલાં ૬૦૦-૫૯૫૦ આવી શકે છે અને ૬૧૮૦ ઉપર જ નવી તેજી કરવી

**નિકેટી (૬૦૬૬)** - નિકેટીમાં સમાહના અંતમાં પ્રેશર દેખાઈ રહ્યું હતું. એક બાજુ બેંક સ્ટોકસ તેમ જ ટીસીએસના ઘણા જ સારા રિઝલ્ટ પાછળ નિકેટીની પક્કડ રહી તો સામેની બાજુ ડોલર ઈન્ડેક્સ વધતા મેટલ સ્ટોકસમાં પણ સેલિંગ આવી રહ્યું હતું. નિકેટીમાં ૫૯૭૫ એક ખૂબ જ મહત્વનો ટર્નિંગ પોઈન્ટ છે. ઉપરમાં ૬૧૮૦ જે નિકેટી જાય તો જ નવી તેજી કરવી પરંતુ ચાર્ટ પેટર્ન પરથી તો એવું લાગી રહ્યું છે કે નવી તેજી કરતા પહેલાં નિકેટી ફરી એક વાર ૬૦૦૦-૫૯૫૦ સુધી આવી શકે છે.

૧૨૪૦૦-૧૨૩૧૦  
બેંક નિકેટી ફ્યુચર ૧૨૨૮૦ નીચે વેચો સ્ટોપલોસ ૧૨૩૪૦ ટાર્ગેટ ૧૨૨૧૦-૧૨૦૮૦  
બેંક નિકેટી ફ્યુચર ખરીદો ૧૧૯૫૦-૧૨૦૦૦ સ્ટોપલોસ ૧૧૯૬૦ ટાર્ગેટ ૧૨૦૮૦-૧૨૨૮૦

સ્ટોપલોસ ૬૮૮ ટાર્ગેટ ૭૪૪-૭૩૦  
**કેનેરા બેંક (૭૨૯) :**  
કેનેરા બેંક દરેક ઘટાડે ખરીદ કરો ૬૮૫-૬૮૦ સ્ટોપલોસ ૬૫૪ ટાર્ગેટ ૭૪૦-૭૬૦  
**કોમ્પટન ગીલ્સ (૩૨૩) :**  
કોમ્પટન ગીલ્સ ખરીદો ૩૦૩-૩૦૮

**DHAN WIN - "WINNER'S CHOICE"**  
**હિમાંશુ ખાની**  
મો. ૯૩૭૬૨૫૯૩૨  
email: dhanwinvestments@gmail.com  
WWW.DHANWIN.COM

**એફ એન્ડ ઓના ટ્રેડિંગ લેવલ નિકેટી ફ્યુચર (૬૦૬૬) :**  
નિકેટી ફ્યુચર વેચો ૬૧૨૦-૬૧૫૦ સ્ટોપલોસ ૬૧૮૦ ટાર્ગેટ ૬૦૮૦-૬૦૬૦  
નિકેટી ફ્યુચર ૬૦૪૮ની નીચે વેચો સ્ટોપલોસ ૬૦૮૦ ટાર્ગેટ ૬૦૦૦-૫૯૫૦  
નિકેટી ફ્યુચર ખરીદો ૫૯૦૦-૫૯૫૦ સ્ટોપલોસ ૫૯૮૫ ટાર્ગેટ ૬૦૨૦-૬૦૫૦  
**બેંક નિકેટી ફ્યુચર (૧૨૪૨૪) :**  
બેંક નિકેટી ફ્યુચર વેચો ૧૨૪૮૦-૧૨૫૪૦ સ્ટોપલોસ ૧૨૬૨૦ ટાર્ગેટ

**એસીસી (૯૯૯) :**  
એસીસી ખરીદો ૯૬૦-૯૭૦ સ્ટોપલોસ ૯૫૪ ટાર્ગેટ ૯૮૫-૧૦૨૦  
**એક્ષિસ બેંક (૧૪૬૯) :**  
એક્ષિસ બેંક ૧૪૬૦ નીચે વેચો સ્ટોપલોસ ૧૪૮૮ ટાર્ગેટ ૧૪૩૦-૧૩૮૦  
એક્ષિસ બેંક ખરીદો ૧૩૮૦-૧૪૨૦ સ્ટોપલોસ ૧૩૭૮ ટાર્ગેટ ૧૪૫૦-૧૪૮૦  
**બેંક ઓફ ઈન્ડિયા (૫૩૯) :**  
બેંક ઓફ ઈન્ડિયા વેચો ૫૪૦-૫૫૦ સ્ટોપલોસ ૫૫૬ ટાર્ગેટ ૫૩૦-૫૨૨  
**ભારત ફોર્જ (૩૮૧) :**  
ભારત ફોર્જ ૩૭૬ નીચે વેચો સ્ટોપલોસ ૩૮૨ ટાર્ગેટ ૩૭૨-૩૬૮  
**બીપીસીએલ (૭૨૨) :**  
બીપીસીએલ ખરીદો ૬૯૫-૭૧૦

**પીએસયુ બેંક સ્ટોકસના રિઝલ્ટ સારા આવી રહ્યા છે, ટેકનીકલી પણ ચાર્સ લાંબા સમયની તેજી બતાવે છે તો તમારા પોર્ટફોલિયોમાં આ શેર્સ જરૂરથી હોવા જોઈએ**

સ્ટોપલોસ ૨૮૮ ટાર્ગેટ ૩૧૮-૩૨૪  
**એચસીએલ ટેક. (૪૧૬) :**  
એચસીએલ ટેક. ખરીદો ૩૮૦-૩૮૮ સ્ટોપલોસ ૩૭૬ ટાર્ગેટ ૩૮૫-૪૧૦  
**જીએસપીએલ (૧૨૪) :**  
જીએસપીએલ ખરીદો ૧૧૯-૧૨૨ સ્ટોપલોસ ૧૧૫ ટાર્ગેટ ૧૨૨-૧૩૨

### ૬૧૩૦ પર નિકેટી ઉર્ધ્વગતિ દાખવે

**રાય અનિલરાયકી**  
**અનિલરાય**  
મો. ૦૬૩૦૪૩૦૧૯૬, ૦૯૮૩૫૩૨૮૪૩૦  
Website: www.sharedhan.com  
Mail:sharedhan@yahoo.co.in

### ભાય એન્ડ સેલ પા.નં.૧ નું ચાલુ

તા. ૨૫ ઓક્ટોબર ૨૦૧૦ના દિવસ માટે સેન્સેક્સની સ્થિતિ આજે, જો સેન્સેક્સ ૨૦૦૮૩ થી ઉપરની સ્થિતિ જાળવી રાખશે તો ઉપર તરફનો લક્ષ્યાંક ૨૦૩૬૩-૨૦૪૧૮ રહેશે. નહીંતર તે ૧૯૯૭૬-૧૯૯૧૮ની સપાટી સુધી નીચે તરફ સરકી શકે.

**ટેકાની સપાટી :** ૨૦૦૮૩, ૨૦૦૩૧, ૧૯૯૭૬ અને ૧૯૯૧૮  
**પ્રતિકારક સપાટી :** ૨૦૨૫૫, ૨૦૩૦૪, ૨૦૩૬૩ અને ૨૦૪૧૮  
**નિકેટી ૬૦૬૬ ટેકનીકલ ટ્રેડિંગોલ :** તા. ૨૫ ઓક્ટોબર ૨૦૧૦ થી ૨૬ ઓક્ટોબર ૨૦૧૦

આ સપ્તાહે ૬૧૨૬ અને ૬૦૮૩ની સપાટી અગત્યની રહેશે. જો નિકેટી ૬૧૨૬ ઉપર અથવા તો ૬૦૮૩ નીચે ટકી રહે તો તે આગામી બજાર માટેની રુખ નક્કી કરશે.

**ટેકાની સપાટી - ૬૦૦૮, ૫૯૬૮, ૫૯૩૧ અને ૫૮૮૩**  
**પ્રતિકારક સપાટી - ૬૦૮૩, ૬૧૨૬, ૬૧૮૮ અને ૬૨૨૮**  
**૨૫.૧૦.૧૦ ના રોજ નિકેટીની પરિસ્થિતિ** આજે, જો નિકેટી ૬૦૪૫ની સપાટી જાળવી શકે તો પછી તેનો ઉપર તરફનો લક્ષ્યાંક ૬૧૨૬-૬૧૪૩ દર્શાવી શકે. નહીંતર નિકેટી ૬૦૦૮-૫૯૯૧ સુધી નીચે તરફ સરકી શકે.

**ટેકાની સપાટી - ૬૦૪૫, ૬૦૨૬, ૬૦૦૮ અને ૫૯૯૧**  
**પ્રતિકારક સપાટી - ૬૦૮૩, ૬૧૦૮, ૬૧૨૬ અને ૬૧૪૩**  
**ઝડપી લેવા જેવા રોકડાના શેર એલ ટી ફૂડ - દાવત (૫૩૨૭૮૩)**

**દાવતે અમોએ ૬ જુનના રોજ ૬૩માં ભલામણ કર્યા પછી ગત સપ્તાહે રૂ. ૭૮ની ઉંચી સપાટી દર્શાવી. ઘટાડે આ ફૂડ પ્રોસેસીંગ નાના શેર મધ્યમથી લાંબા ગાળા માટે તબક્કાવાર ભેગા કરો, હવે પછીનો લક્ષ્યાંક રૂ. ૯૦ થી રૂ. ૧૦૦ જે આઈ કે ઈન્ડ. (૫૧૧૬૧૮) ટાલનો ભાવ રૂ. ૧૫**

જે આઈ કે ઈન્ડ. ખરીદો જે હવે વિકાસ કરી રહેલ છે અને મિડલ ઈસ્ટ અને ગલ્ફ કન્ટ્રીઝમાં નવાં ધંધાકીય સાહસો વિસ્તારી રહેલ છે, સારા ફન્ડામેન્ટલ ધરાવે છે, સારો ટેકનીકલ ટેકો ધરાવે છે. ટૂંકા થી મધ્યમ ગાળા માટે આ શેર રૂ. ૧૪ થી ૧૫ માં ખરીદો, આ ગાળા માટેનો લક્ષ્યાંક ૨૫ થી ૩૦.

**શક્તિ પમ્પસ (૫૩૧૪૩૧)**  
**ટાલનો ભાવ રૂ. ૧૬૭**  
શક્તિ પંપ તેમના આ ક્ષેત્રમાં અગ્રણી છે પરંતુ તેમની કચેરીમાં ઈન્કમેટેક્ની ૨૩ પછી તે એકદમ નીચે આવેલ છે. આ સમાચારોને ધ્યાનમાં ન લો, આ કંપનીના દેખાવ પર ધ્યાન આપો અને આ ઘટાડાનો ખરીદી માટે લાભ લો.

**અતિશય ચંચળતા વચ્ચે બજારો ૨૦૨૦ અને ૬૧૦૦ ની સપાટી નીચે**

નમસ્કાર મિત્રો, ગત સપ્તાહે બજારોમાં અગાઉના બે સપ્તાહની જેમ જ ઊંચી અસામાન્ય ચંચળતાનો માહોલ રહ્યો હતો. એક સમયે કોલ ઈન્ડિયાના ભરણા અંગે ૧૧ ગણું ભરાઈ ગયો હોવાની હકારાત્મક ખબર જાહેરાત આવતા બજારો ૪૦૦ પોઈન્ટ છલાંગ લગાવી હતી. જો કે બધો શેરબજારની સમીક્ષા **દિપક અમીન મો. ૯૩૭૭૦૦૮૭૦૮**

**કોલ ઈન્ડિયા લી.નો ઈસ્યુ, અને બજારોમાં કરેક્શન : ખરાબમાં ખરાબ શું થઈ શકે છે?**  
વાતાવરણ પાછું ફરતા ધોવાઈ પણ ગયો. બજારોના વર્તુળોના કહેવા

**અદાથી એન્ટરપ્રાઇઝ :** અમારા અગાઉના લેખમાં અમોએ આ શેરમાં રૂ. ૭૧૦ ઉપર ખરીદી કરવા જણાવેલ પરંતુ આ શેર તેની ૭૧૦ની પ્રતિકારક સપાટી તોડી શકેલ નથી તેથી આ શેરમાં કોઈ ટ્રેડ થઈ શકેલ નથી. હવે તેનો નજીકનો ટેકો ૬૫૫ થી ૬૬૫ છે જ્યારે પ્રતિકારક સપાટી ૬૨૨૦-૬૨૫૦ છે.  
**ટૂંકા ગાળા માટેના શેરની વાત**  
૬૮૫ ની ટકાવી રાખે તો જ તેમાં ખરીદી કરી શકાય.

### સાપ્તાહિક ટ્રેડિંગોલાથી ખરીદી ૧૮ ઓક્ટોબર થી ૨૨ ઓક્ટોબર ૨૦૧૦

SCRIP	CLOSE	SUP.	RESIS.
ABB	911	906,895	933,942
ABAN	850	845,836	874,891
ABIRLA	849	844,835	871,890
AREVA	313	305,300	324,331
AXISBANK	1505	1490,1477	1525,1544
BHARTI	334	333,326	348,355
BIOCON	399	396,387	407,416
BPCL	692	685,674	728,741
CENTURYTEX	513	508,495	535,550
DABUR	103	101,100	108,113
DIVISLAB	717	712,703	737,752
DRREDDY	1589	1575,1550	1600,1615
EKC	128	126,123	133,140
ESSAROIL	139	136,133	148,153
FINTECH	1159	1151,1126	1193,1220
FORTIS	168	166,163	174,177
FSL	28.40	28.1,27.4	29.70,30.60
GESHIP	318	316,311	328,335
GMRINFRA	56.30	56,55	58.30,59.40
GTOFFSHORE	393	387,380	406,415
GVKPOWER	43.60	43.20,42.25	45.50,47
HEXWARE	83	81,5.80	87,90
ICICIBANK	1120	1108,1083	1140,1155
INDHOTEL	101	99,98	105,108
JINDALSTEL	712	710,689	736,755
MOSERBAER	69	67,66	73,74
MPHASIS	625	620,615	640,655
MRPL	81	79,78	83.50,85
MTNL	67	66,65	70,73
NALCO	404	403,398	419,428
NEVELI	169	168,165	176,181
NHPC	32	31.5,30.8	33.70,34.40
NMDC	286	284,279	298,303
ORBITCORP	129	127,126	135,140
PATNI	462	454,441	480,495
RELIANCE	1040	1035,1018	1069,1080
RCOM	176	174,171	182,187
RPOWER	160	157,154	167,172
SCI	180	178,175	190,195
STER	178	175,172	183,186
SUZLON	57.50	56,55	60,63
STRANSFIN	761	757,748	775,792
TATACHEM	430	426,423	442,447
TATACOMM	329	325,320	337,342
TATAGLOBAL	130	128,127	136,139
TATAMOTORS	1154	1139,1126	1175,1196
TULIP	177	174,173	184,189
UNIPHOS	190	187,182	199,208
WELCORP	258	254,251	264,275

ટૂંકા થી મધ્યમ ગાળા માટે આ શેર રૂ. ૨૨૫ થી ૨૮૦ ના લક્ષ્યાંકથી તબક્કાવાર ભેગા કરો. તેનો નજીકનો ટેકો રૂ. ૧૬૦નો છે. બજારના કોઈ પણ ઘટાડામાં આ શેર રૂ. ૧૪૦ની સપાટી સુધી ટૂટી શકે.

**બેની સ્ટોકની ભલામણો નીચે મુજબ છે.**  
**આઈડેન ગ્લોબલ (૫૧૧૬૨૨)**  
આ શેર છેલ્લા ૨ થી ૩ માસમાં વારંવાર રૂ. ૯ના ભાવથી ભલામણિત કરાયેલ હતો. આખરી બાય એલટ ટા. ૨ સપ્ટેમ્બરના રોજ આપેલ હતું અને લક્ષ્યાંક આપેલ હતો રૂ. ૨૫ થી ૫૦, આ શેરે તા. ૨૨ ઓક્ટોબરે રૂ. ૧૮.૩૮ નો ટોપ બનાવેલ છે.

**યશ મેનેજમેન્ટ (૫૧૧૬૦૧)**  
આ શેર અમોએ તા. ૫ ઓગષ્ટના રોજ રૂ. ૯ માં ભલામણ કરેલ હતો અને લક્ષ્યાંક રૂ. ૨૭.૫૦ નો આપેલ હતો. આ શેરે રૂ. ૧૯.૦૦નો ટોપ તા. ૧૯ની ઓક્ટોબરે

દર્શાવેલ છે. આ શેર જાળવી રાખો.  
**વ્યાપક પ્રવૃત્તિની અપેક્ષા નીચેના શેરોમાં વ્યાપક પ્રવૃત્તિ જેવા મળી શકે.**  
**સેન્યુરી, એમ આર પી એલ, રેનબક્ષી, આર કોમ, આર આઈ એલ, રૂચી સોયા, સુપ્રલોન વગેરે**  
આ શેર માટેનાં સર્પોઈ અને રેજીસ્ટર્સ લેવલ આ સાથેના પત્રકમાં આપેલ છે.

**ફન્ડ બાઈંગ**  
નીચેના શેરોમાં મજબૂત ફંડબાઈંગ જોવા મળેલ છે. કે જેમાં રોકાણકારો ટૂંકા થી મધ્યમ ગાળા માટે તક લઈ શકે.

**ગ્રેડાઈટ**  
આ શેરમાં રૂ. ૯૦ થી ૯૫ ની આસપાસ ખરીદી જોવા મળેલ છે. રૂ. ૮૦ ની સપાટીથી આ શેર ભેગા કરવામાં આવી રહેલ છે.

**ટોરેલો ફાર્મા**  
આ શેરમાં રૂ. ૫૫૫ ની સપાટીએ તબક્કાવાર ખરીદી થતી જોવા મળેલ છે.

દરેક ઘટાડે આ શેર ભેગા કરે. આ વ્યાપાર માટેનો સમયગાળો ૧૫ થી ૨૦ ટ્રેડિંગ સેશન છે.  
**જ્યુબિલી ફૂડ :** આ શેર માટેનો ટૂંકા ગાળાનો ટેકો રૂ. ૪૬૫ થી ૪૮૫ છે. ટૂંકા ગાળાની પ્રતિકારક સપાટી રૂ. ૫૫૦ થી ૫૫૫ છે. આ શેરનો નજીકનો ટેકો રૂ. અનુસંધાન પા.નં. ૬ ઉપર

# દિવાળીનાં બે દિવસ પહેલાં માર્કેટમાં તેજનો ફરંટ આવી શકે

મિત્રો, જ્ય જલારામ, વિતેલું સમાહ કોલ ઈન્ડિયાના ઈસ્યુનો રહ્યો. લગભગ બધા જ દેશી અને વિદેશી ફંડોને તથા પ્રોફરેજ હાઉસોને રસ હતો કે આ ઈસ્યુમાં જેમ બને તેમ વધારે અને વધારે લોકો પૈસા ભરે. ઈસ્યુ તો પંદર હજાર કરોડનો જ હતો પરંતુ જેટલી

માટેની અરજીઓ આવી. આ ઈસ્યુની સફળતાને પગલે આગામી ૬ મહિનામાં આનાથી પણ મોટા ઈસ્યુ બજારમાં આવશે. સરકાર પોતાની પી.એસ.યુ. કંપનીઓમાંથી ડીસઈન્વેસ્ટમેન્ટના જે પ્લાન છે તથા ઓઈલ જેવા કંપનીઓના એફપીઓ જે માર્ચ પહેલાં બજારમાં આવશે તે પણ લગભગ કોલ ઈન્ડિયાના ઈસ્યુ જેટલો જ મેઘા ઈસ્યુ હશે.

(૧) ડેઈલ ટ્રેડર્સ થોડા દિવસ સુધી ઓછા વોલ્યુમે ટ્રેડિંગ કરવું. એક જ સ્ટોકમાં ટ્રેડિંગ કરવું હોય તો પણ ભાવ આવે તેની રાહ જોવાને બદલે દરેક ઉછાળે

સેન્સેક્સના શેરમાં ધ્યાન પરોવો. હવે પ્રિ ટ્રેડિંગ સેશનમાં શેરમાં જે પ્રકારે સોદા તથા વોલ્યુમ થાય છે અને "પ્રાઈઝ મેચિંગ" નો નવો કોન્સેપ્ટ સ્ટોક

અને દિશા જોઈ વેપાર ગોઠવો. (૫) નફો મળતો હોય તો થોડો થોડો બુક કરતા જાવ. મોટાભાગના શેરમાં દિવાળી સુધી બંને તરફી વધવટ રહેશે. એનું કારણ અમે લેખની શરુઆતમાં

પ્રત્યાઘાતી લેવલ ઉપર કામ કરી રહી છે. દરેક ઉછાળે નફો બુક અને દરેક ઘટાડે લેણ એ પ્રમાણે મોટાભાગના શેરમાં ટ્રેડિંગ થાય છે. ઓછા વોલ્યુમ વાળા શેરને હાલ પુરતા દૂર રાખો. ફસાઈ જવાની

## STOCK INDICES : WEEKLY MOVEMENT

	15 - 10 -2010	22 - 10 -2010	+ -
Sensex	20125.05	20185.05	+ 60.81
Nifty	6062.35	6066.05	+ 3.70

નફો બુક કરતા જવું. છેલ્લા થોડા દિવસથી શેરમાં બંને તરફી વધવટ જોવા મળી રહી છે. એક શેર સવારે ખુલ્યા બાદ ઉપર અસર કરી રીતે બજારમાં પડશે તે તમારે સમજ લેવું પડશે. મોટાભાગે ૩-૪ ટ્રેડર્સ લોકો તથા જોબરોએ દિવાળી સુધી આ બાબતનો લાભ ઉઠાવવાની તક ઝડપી લેવી પડશે. અમે કોલ ઈન્ડિયાનો ઈસ્યુબજારમાં લિસ્ટ ન થાય ત્યાં સુધીની સ્ટ્રેટેજી સમજ લેવાની જરુર છે. કુલ્લે ૬૩ કરોડ શેરની અપેક્ષિત ફાળવણી સામે ૮૬૫ કરોડ શેર માટેની

**કલમ કોટકની શરદ કોટક મો. ૯૮૨૫૦૬૮૨૧૧**

Skotak@KI-TRADE.com  
WWW.KI-TRADE.COM

વધારે અરજીઓ થાય તેટલી વધારે આવક પ્રોફરેજ તરીકે મળે. અરજી દીઠ આવક ગણો તો આ આવક અધધધ... હોય છે. હવે છાપાઓમાં આ ઈસ્યુ પુરો થયા બાદનાં વિસ્તૃત આંકડાઓ આવી ગયા છે. કુલ્લે કેટલી અરજી થઈ અને કેટલા ગણું ભરણું ભરાયું તે

**પોલારીશ ફ્યુચર બંધ ૧૭૩.૨૫**

પોલારીશ ખરીદો @ ૧૬૭-૧૬૨ ટાર્ગેટ ૧૮૩ ટાર્મ ફ્રેમ - એક સપ્તાહ લોટ સાઈઝ - ૨૦૦૦

વિગતો આંખ ફાડી નાખનારી છે. અરજીઓ આવી છે. આ શેરનું વિસ્તીર્ણ બજારમાંથી દિવાળીને આગલે દિવસે આ જથી નવેમ્બરે થશે. પાંચમી નવેમ્બરે શેરનું વિસ્તીર્ણ થશે તેવું અનુમાન છે. આ આઈપીઓ લગભગ ૧૨ ગણો આગલા દિવસે કાળી ચોંદસ સુધી ઓછા ભરાઈ ગયો. ૭.૬૯ બીલીયન શેર વોલ્યુમે ટ્રેડિંગ કરવું.

તમે ઘણા લોકોના મોઢે સાંભળતા હશે અને તમને પણ એવું લાગતું હશે કે વરસ ૨૦૧૦ એ તેજનું વરસ રહ્યું અને "ઓલ ટાર્મ હાઈ" ને આંખવા ધનગાની રહ્યું છે. તમારી વાતમાં કેટલું તથ્ય છે તે આંકડાકીય રીતે આપણે તપાસીશું. કદાચ તમને આંકડાઓ જોઈને નવાઈ લાગશે પરંતુ આ હકીકત છે જ્યારે ટીવી ઉપર "એસ એસ" જેવા લોકો કે વૈશ્વિક ફંડ મેનેજરો અને એફઆઈઆઈના પીઠ્ઠાઓ મંદી, કટેક્શન કે માર્કેટ ઓવર સ્ટ્રેચ અથવા હાઈ વેલ્યુએશનની વાતો કરવા મંડે ત્યારે તમારે સાવચેત થઈ જવું જોઈએ. શા માટે તે અમે તમને આગળ ઉપર અમારા લેખમાં જણાવીશું. પરંતુ સૌ પ્રથમ આપણે વાત કરીએ શેર બજાર ૨૦૧૦ની

No.	Date	Sensex Close	+/- (MTM)
1	31-12-2009	17464.81	NA
2	30-07-2010	17838.92	+ 374.11
3	31-8-2010	17971.12	+ 132.20
4	30-9-2010	20069.12	+ 2098.00
5	22-10-2010	20185.86	+ 116.74

નોંધ : (૧) વર્ષ ૨૦૦૯ને અંતે સેન્સેક્સનો બંધ અને જુલાઈ ૨૦૧૦ને અંતે સેન્સેક્સનો બંધ તપાસીએ તો ૨૦૧૦ના પ્રથમ સાત મહિનામાં સેન્સેક્સનો ફક્ત ૩૭૪.૧૧ પોઈન્ટનો જ વધારો નોંધાયો છે. (૨) માસિક ધોરણે (માર્કેટ ટુ માર્કેટ) ગણતા સાપ્ટેમ્બર ૨૦૧૦ના ફક્ત એક જ મહિનામાં સેન્સેક્સમાં ૨૦૯૮ પોઈન્ટનો વધારો નોંધાયો છે. (૩) જાન્યુઆરી ૨૦૧૦ થી અત્યાર સુધી ગણતા સેન્સેક્સમાં કુલ ૨૩૨૧.૦૫ પોઈન્ટનો ઉછાળો નોંધાયો છે. જેમાંથી તમે સાપ્ટેમ્બર માસનો ઉછાળો કાઢી નાખો તો બાકીના લગભગ દશ મહિનામાં સેન્સેક્સ ફક્ત ૬૨૩.૦૫ પોઈન્ટ જ વધ્યો છે. આ આંકડાઓ જોયા બાદ તમને ૨૦૧૦ની તેજ વિશેનો તમારો ખ્યાલર બદલવાની જરુર પડશે. સાપ્ટેમ્બર મહિનો બાદ કરીએ તો આપણે જ્યાંના ત્યાં છીએ. આખા વરસમાં જે વધારો નોંધાયો છે તે એક દિવસમાં ઘણી વાર સેન્સેક્સમાં જોઈ શકાયો છે. આનો મતલબ શું થાય ? આનો મતલબ એ થાય કે સેન્સેક્સ ઓછા વધતા પ્રમાણમાં ઓગસ્ટ મહિના સુધી "કોન્સોલિડેશન" મોડમાં જ હતો અને ખરી ગતિ સાપ્ટેમ્બર મહિનાથી શરુ થઈ છે. જો આ ગતિ આગળ ઉપર જારી રહે તો આવતા ૧૨ મહિનામાં સેન્સેક્સ ક્યાં જઈને ઊભો રહે ? તમે અનુમાન લગાવી શકો છો. તમે જેને ૨૦૧૦ની તેજ માનો છો તે અમારી દ્રષ્ટિએ હજુ તેજુ આવી જ નથી. ખરેખર તેજુ આગળ જતાં તમને જોવા મળશે.

**સાપ્તાહિક ટ્રેડિંગ આઈડીયા**

(૧) **એલઆઈસી હાઈસિંગ ફાઈનાન્સ**  
બંધ ભાવ : ૧૩૫૫  
૧૩૫૩ ઉપર હોય ત્યાં સુધી લેણ કરી ઊભા રહો. સોમવારે ૧૩૬૬ નો પ્રથમ અને ૧૩૭૭નો બીજો ભાવ આવે. સાપ્તાહિક ધોરણે વિચાર કરીએ તો એક વખત ૧૩૭૫ ઉપર બંધ આવતા ૧૫૦૦ ઉપરનો ભાવ આવશે. ૨૭ ઓક્ટોબર બાદ આ શેરમાં આગ જરતી તેજના મંડાણ થશે. ડીલીવરી બેઝ કામ કરવું વધારે હિતાવહ છે.

(૨) **પીએનબી**  
બંધ ભાવ : ૧૩૩૨  
સોમવારે ૧૩૨૭ના સ્ટોપલોસે લેણ કરો. ૧૩૪૦નો પ્રથમ અને ૧૩૪૭નો બીજો ટાર્ગેટ ધ્યાનમાં રાખો.

(૩) **ગોલ્ડ**  
બંધ ભાવ : ૫૦૪  
ઘટાડે ૪૮૩ના સ્ટોપલોસે લેણ કરી ઊભા રહો. ૫૦૮નો પ્રથમ અને ૫૧૨નો બીજો ભાવ આવશે. ડીલીવરી બેઝ કામ કરનારા રોકાણકારોએ ૪૮૮નો અને ૪૭૪ના ટેકાના ભાવે ઝડપી લો. ૫૧૯ નો પ્રથમ અને ૫૩૫નો બીજો ભાવ આવશે.

(૪) **ઈન્ડિયા ઈન્ફોલાઈન**  
બંધ ભાવ : ૧૧૮  
૧૧૩ અને ૧૦૮ના ટેકાના ભાવે દરેક ઘટાડે આ શેર ઝડપી લો. ૧૨૭ ઉપર બંધ આવ્યા બાદ આ શેરમાં આગ જરતી તેજના મંડાણ થશે. લાંબાગાળાના રોકાણ માટે આ શેરને ધ્યાનમાં રાખો. એક વરસમાં ૫૦ ટકાથી ૭૫ ટકાનો નફો થવાની શક્યતા.

(૫) **બેંક ઓફ ઈન્ડિયા**  
બંધ ભાવ : ૫૩૭  
૫૨૭ અને ૫૧૬ના ટેકાના ભાવે આ શેરમાં લેણ કરો. વધવટે ૫૭૪નો ભાવ આવશે.

તો ઓપરેટરો પોતાની પકડ વધારે મજબૂત બનાવતા જોવાતા હતા. હવે થોડા દિવસ આ પ્રકારે ટ્રેડિંગ કરી શકાય તેમ નથી. ઉછાળવા શેરમાં એકથી વધારે સાયકલ દિવસ દરમ્યાન ફરી જતી જોવાય છે. ઉદાહરણ તરીકે શુક્રવારનો ટાટા મોટરનો શેર તપાસી જવો. એકવાર ઊંચો ગયા બાદ ફરીને નીચે આવ્યો અને ત્યારબાદ ફરીથી નીચા મથાળે વેચેલો માલ કવર કરવામાં આવ્યો. આ જ પ્રકારની પેટર્ન મોટાભાગના હેવી વેઈટ શેરમાં જોવામાં આવી.

## કોલ ઈન્ડિયાના આઈપીઓમાં રોકાણકારોને જલસા... લાંબા સમય બાદ પ્રાયમરી માર્કેટમાંથી કમાશે...

કોલ ઈન્ડિયાના આઈપીઓએ સાબિત કરી આખું છે કે સારી કંપનીઓના શેરો યોગ્ય ફંડામેન્ટલથી મળે તો લોકો આંખો મીંચીને રૂપિયા રોકે છે. એવી રીતે સેકન્ડરી માર્કેટમાં પણ મજબૂત ફંડામેન્ટલવાળી કંપનીઓના શેરોમાં ગોલ્ડ માર્કેટ મોના વકીલ આજે નહીં તો કાલે પણ ભાવો વધતા જ હોય છે અને તેથી જ હંમેશાં સારા ફંડામેન્ટલ ધરાવતી કંપનીઓના શેરોમાં જ રોકાણ કરવું. ફર્સ્ટ ઓબ્જેક્ટ ટેકનોલોજીસ લિમીટેડ બીએસઈ કોડ : ૫૩૨૩૭૯ બંધ ભાવ : ૨૫.૯૦ નાના કદની આ આઈટી કંપની હવે પ્રગતિના પંથે ચડી ગઈ છે. છેલ્લા એક વર્ષમાં કંપનીએ અનેક કરારો કર્યા છે અને નવા ડેવલોપમેન્ટ કર્યા છે જેનો લાભ પણ કંપનીને મળવા લાગ્યો છે. જૂન ક્વાર્ટરમાં કંપનીની આવકો ૮૨.૮૬ ટકા વધી છે તો ચોખ્ખો નફો ૧૪૫ ટકા વધ્યો છે. કંપનીએ વિશાખાપટ્ટનમમાં નવો સેઝ સ્થાપ્યો છે. કંપનીએ આંધ્રપ્રદેશ ખાતે એસટીપીઆઈ ઓપરેશન્સ શરૂ કરી દીધા છે. કંપનીએ પ્રી સ્કૂલ, ઈ લર્નિંગ ચલાવતી કંપનીને ટેઈકઓવર કરી છે તો Socio કોમર્શિયલ પોર્ટલ પણ શરૂ કર્યું છે તો કંપનીના COOને રાજ્ય ગાંધી એક્સીલન્સ એવોર્ડ પણ મળ્યો છે. હાલમાં કંપનીએ ડીવીડી/યુએસબી ડ્રાઈવ માટે મોઝરબેર સાથે ટાઈઅપ કરેલ છે. આમ છેલ્લા એક વર્ષમાં કંપનીએ અનેક ડેવલોપમેન્ટ અને કરારો કર્યા છે અને આગામી સમયમાં કંપનીના નફા અને વેચાણો ઉપર આ કરારોની અસર જોવાશે. રોકાણકારોએ આ સ્ટોકમાં અવશ્ય

**આ સપ્તાહની નિફ્ટીના લેવલ**

**NIFTY CLOSE : 6066.05**

**Weekly Support : 5917 - 5827**  
**Weekly Resistance : 6211 - 6287**

સપ્તાહ દરમ્યાન નિફ્ટી ૬૦૦૦ની ઉપર બંધ આપતું રહે તો લેણ કરી ઊભા રહો. નિફ્ટી ૬૦૫૫ની ઉપર બંધ આપી બાય મોડનું સિગ્નલ આપી રહી છે જે ૬૧૦૫ ઉપર બંધ આવતા ટૂંકાગાળામાં આપ મુવ કન્ફર્મેશન આપશે. તથા ૬૦૯૧-૬૧૦૫ નો એક નાનકડો ઝોન છે જે પાર થયા બાદ તમે ચોક્કસથી લેણમાં ઊભા રહી શકો. અને આ ઝોન પાર ન થાય તો નિફ્ટી સેલ મોડ તરફ પ્રયાણ કરશે જ્યાં ૫૮૨૭ નો લેવલ વધવટે આવી શકે. અમારા સાપ્તાહિક લેવલ ને અનુસરો. ટેકનીકલ ટાર્ગેટ ઉપરનો ૬૪૮૦ અને ૬૬૦૨ છે. તથા સેન્સેક્સનો ટેકનીકલ ટાર્ગેટ ૨૧૪૯ તથા સેન્સેક્સ ૨૧૮૮૬ છે પરંતુ આ ટાર્ગેટ નિફ્ટી ૬૨૮૭ ઉપર તથા સેન્સેક્સ ૨૦૮૦૨ ઉપર ટ્રેડ થવા માંડે ત્યાર બાદ નો છે. જેમાં સમય એકથી દોઢ મહિનાનો ગણવો. પરંતુ અત્યારના સંજોગોમાં સાપ્તાહિક લેવલને જ ધ્યાનમાં લેવા પડશે. ફરી જણાવી દઈએ કે સાપ્તાહિક ધોરણે નિફ્ટી ૬૧૦૫ ઉપર બંધ આવ્યા બાદ જ તેજનો માહોલ બંધાશે નહીં તો ૫૯૧૭ અને ૫૮૨૭ ઉપર ધ્યાન આપવું પડશે.

દર્શાવી ચૂક્યા છીએ. "ઉછાળ વેચો અને ઘટાડે કવર કરો" ની નીતિ અપનાવો. (૬) વોલ્યુમ ઓછું તથા સ્ટોપલોસ થોડો મોટો રાખો. અગાઉ તમે ૫૦૦ શેરમાં ૫ રૂપિયાનો સ્ટોપલોસ રાખતા હતા તો અત્યારે ૨૫૦ શેરમાં ૧૦ રૂપિયાનો સ્ટોપલોસ રાખો. બંને સ્ટ્રેટેજીમાં તમારી નુકશાની ૫૦૦ રૂપિયાની જ છે. છતાં સ્ટ્રેટેજી બદલતાં તમારી ઊભા રહેવાની ક્ષમતા વધી જશે. શેરમાં સાંકડી વધવટ જોવાઈ રહી છે. તથા દિશાબંધને તરફી લગભગ હોય છે તેથી ઉતાવળે લોસ બુક કરી લેવા કરતા વાટ જોવાથી કે ક્યારેક એવરેજ કરવાની ટેવ રાખવાથી "ન નફો ન નુકશાન" કે ઓછા નફાથી નિકળવાનો ચાન્સ મળશે. (૭) દર કલાકે દોઢ કલાકે બજારની દિશા તપાસો અને એક વખત હળવા થઈ જાવ. તમે લોગ કરતા હો તો નિફ્ટી ટોપ બનાવ્યા બાદ પંદરથી વીસ પોઈન્ટ નીચે આવે ત્યારે નિકળી જવાની તૈયારી રાખો. અત્યારે નિફ્ટી લગભગ ૨૦ થી ૨૫ પોઈન્ટના ટેકા અને