

# ધી ઇકોનોમિક રેવલ્યુશન

## THE ECONOMIC REVOLUTION

Web site : [www.theeconomicrevolution.com](http://www.theeconomicrevolution.com)  
Email : [theeconomicrevolution@yahoo.co.in](mailto:theeconomicrevolution@yahoo.co.in)

Everything's that's on Money !!!

● વર્ષ : ૭ ● અંક : ૩૦ ● તા. ૨૦.૦૭.૨૦૧૦ થી ૨૬.૦૭.૨૦૧૦ ● અષાઠ સુદ ૧૦ થી અષાઠ સુદ ૧૫ ● સં. ૨૦૬૬ ● તાંગી : નરેન્દ્ર જોષી ● કાર્યાલય : ૧૧૫/૯૯૧, નિર્મલ એપાર્ટમેન્ટ, ટેલિફોન એક્સચેન્જ રોડ, નારણપુરા, અમદાવાદ-૩૮૦ ૦૧૩ ● ફોન નં. : ૨૭૪૫૧૪૪૯, મોબાઈલ : ૯૮૨૫૦૬૫૩૮૭ ●

## બજારો ૩૦ મહિનાની ટોચે : રિટેલ રોકાણકારો હજી મહદઅંશે તેજીથી અલિપ્ત

નમસ્કાર મિત્રો,  
વિતેલા સપ્તાહ દરમિયાન વૈશ્વિક અને પ્રાદેશિક મોરચેથી મિશ્ર ઘટનાક્રમ વચ્ચે ભારતીય બજારો ૦.૭૦ નો સાપ્તાહિક વધારો નોંધાવી બીએસઈનો સેન્સેક્સ ૧૭૮૫૫.૮૨ અને એનએસઈનો આંક ૫૩૮૩.૮૦ ની સપાટી પર બંધ આવ્યા

### શેરબજારની સમીક્ષા



**દિપક અમીન મો.**  
૯૩૭૭૦૦૮૭૦૮

હતા. એકર સમયે બજારો ૩૦ મહિનાની ટોચની સપાટીએ સ્પર્શતાર રોકાણકારોમાં આનંદનું મોજું વ્યાપી ગયું હતું. ઉપરાંત મહદઅંશે પરિણામોની મોસમમાં મોટાભાગની કંપનીઓએ પ્રોત્સાહજનક પરિણામો જાહેર કરતા સ્મોલકેપ, મિડકેપ અને પસંદગીના લાઈકેપ કંપનીઓના શેરોમાં ઓલ રાઉન્ડ લેવાલી જોવા મળી

હતી. જો કે બજારોની આ તેજીમાં હજી રિટેલ રોકાણકારો મહદઅંશે બાકાત રહ્યાહતા તેવો મત મોટાભાગના વિશેષજ્ઞો દ્વારા વ્યક્ત કરવામાં આવ્યો હતો. આજ તો સમસ્યા થાય છે કે રિટેલ રોકાણકારો તેજી ચાલતી હોય ત્યારે અથવા તેજીની શરૂઆતમાં બજારોમાં જંપલાવવાને બદલે બજારો લાલચોળ થઈ જાય અને તેજી પરપોટામાં પરિણમે ત્યારે બજારોમાં આવે છે.

ખેર, જેમ આપણે બે સપ્તાહ અગાઉ કઈ રીતે ભારતીય બજારો લગભગ સામા પ્રવાહે ચાલીને નવી ઊંચાઈ સર કરવા મથી રહ્યા છે તેમ બજારો એ ૩૦ મહિનાની ઊંચી સપાટી સ્પર્શી હતી. યુરોપિયન દેવા સંકટ અને ગ્રીસ સ્પેઈન બાદ હંગેરી, પોલેન્ડ દેશોની દેવાની સમસ્યાની વાતો કઈ રીતે માધ્યમોમાં થઈ ખોવાઈ જશે તેવી વાત પણ કરી હતી. વધવાવાળા મુખ્ય શેરોમાં બીએસઈનો રિયલ્ટી આંક ૬ ટકા, બેંક નિફ્ટી ૩ ટકા, અને કેપીટલ ગુડ્સ ઈન્ડેક્સ

૨.૪ ટકા વધ્યા હતા. જ્યારે પીએસયુ ઓઈલ કંપનીઓના શેરોમાં ઘટાડાને પગલે ઓઈલ એન્ડ ગેસ ઈન્ડેક્સ ૧ ટકા ઘટ્યો હતો. ફન્ટલાઈન શેરોમાં યુનિટેક, ડીએલએફ અને ટાટા મોટર ૮-૯ ટકા વધ્યા હતા. જ્યારે અત્યંત સારા પરિણામોને પગલે ટીસીએસમાં પણ ૯ ટકાનો ઉછાળો આવ્યો હતો. ઘટવાવાળા શેરોમાં મારુતિ, ભારતી એરટેલ અને

ટકા, એચડીઆઈએલ ૬ ટકા, હિન્દુસ્તાન મોટર ૧૧ ટકા, અને ટાટા ગ્રુપની એમિકલ્યર કેમિકલ કંપની રેલીસ ૧૦ ટકા ઉછાળ્યા હતા. સ્મોલકેપ શેરોમાં લેન્ડમાર્ક પ્રોપર્ટી ૭૦ ટકા અને ઓનવર્ડ ટેકનો ૨૮ ટકા વધ્યા હતા.

**સમાચારો ઉપર કેન્દ્રિત થઈને શેર ખરીદનાર રોકાણકારો હવે પીએસયુ ઓઈલ કંપનીઓમાં દ્વિધા અનુભવી રહ્યા છે.**

ખરાબ પરિણામોને પગલે ઈન્ફોસીસમાં ૩ ટકા જેવો ઘટાડો થયો હતો. મીડકેપ શેરોમાં એજ્યુકોમ ૧૫ ટકા, ડીસીબી ૯

ટકા, એચડીઆઈએલ ૬ ટકા, હિન્દુસ્તાન મોટર ૧૧ ટકા, અને ટાટા ગ્રુપની એમિકલ્યર કેમિકલ કંપની રેલીસ ૧૦ ટકા ઉછાળ્યા હતા. સ્મોલકેપ શેરોમાં લેન્ડમાર્ક પ્રોપર્ટી ૭૦ ટકા અને ઓનવર્ડ ટેકનો ૨૮ ટકા વધ્યા હતા.

**વૈશ્વિક સીનારિચો**  
અગત્યની વૈશ્વિક ઘટનાક્રમ પર ઉડતી નજર નાખીશું.

બેંક ઓફ જાપાન દ્વારા વ્યાજ દરો હતા તેમ લગભગ જરો નજીક ૦.૧૦ ટકા રહેવા દીધા છે. વધુમાં જાપાનીઝ અર્થતંત્રની જીડીપી દરનું અનુમાન પણ ઘટાડીને આપ્યું હતું. સાથે સાથે જાપાનના બોન્ડ માર્કેટમાં આઠ મહિનાનો મોટામાં મોટો સાપ્તાહિક ઉછાળો આવ્યો હતો. જે દર્શાવે છે કે સરકારી દેવા માટે શેર બજારો કરતા રોકાણ માટે રસ અને રુશ બંને વધ્યા છે.

મંદીવાળા એવી દલીલ કરે છે કે ચાઈનાનો જીડીપી દર ચાલુ ત્રિમાસિક ગાળામાં ૧૦.૩ ટકા રહ્યો હતો જે અગાઉ

૧૧.૮૦ ટકા કરતા ઓછો છે. પરંતુ મંદી કરવાના કારણોમાં આ કોઈ નક્કર કારણો નથી.

અમેરિકામાં અર્થતંત્રના બેરોમિટર તરીકે જીડીપી વિકાસદર એ આંકડાઓ કરતા પણ બેરોજગારીના આંકડાઓને વધારે પ્રાધાન્ય આપવામાં આવે છે. સપ્તાહના અંતમાં પ્રસિદ્ધ થયેલા જોબલેસ ક્લેઈમ એટલે કે બેરોજગારીના દાવાના

**સીમેન્ટ સેક્ટરથી હમણાં દૂર BSF વિશ્વની સૌથી મોટી કેમિકલ કંપની રિચલ સ્ટેટ અને ફાઈનાન્સ સેક્ટરના મુખ્ય શેરોમાં ૧૪ કામ કરતું**

આંકડાઓ બે વર્ષની નીચી સપાટી પર આવ્યા છે. એટલે કે બે વર્ષ પહેલા જેટલા લોકો બેરોજગાર તરીકે સહાય મેળવવામાં નામ નોંધાવ્યું હતું તે સૌથી વધારે બે વર્ષ પહેલાં હતા આંકડાઓ હતા તેના કરતા અત્યારે આ બે વર્ષની નીચી સપાટીએ છે. જે મારા મતે એક નોંધપાત્ર બીના છે. જ્યારે બીજી બાજુ યુએસમાં કેક્ટરી ટેટા નબળો આવતા અને ફેડરલ રિઝર્વ બેંકની મિટીંગની નોંધોમાં દ્વારા અર્થતંત્રની ધીમી રિકવરી અને વધારે રાહત પેકેજની અટકળો કરતા પણ ત્યાં બજારો નરમ થયા હતા. અને ડોલર પણ યુરો સહિત અન્ય ચલણો સામે કમજોર બન્યો હતો. વધુમાં ન્યુ યોર્કની ફેડરલ રિઝર્વ બેંકનો

એમ્પાયર સ્ટેટ જનરલ બિઝનેસ કન્ફીડન્સ, ઈન્ડેક્સ ડીસેમ્બર ૨૦૦૯ પછીની સૌથી નીચી સપાટીએ આવ્યો હતો એ પણ નકારાત્મક બાબત રહી હતી. ઉપરાંત બેરોજગારીનો દર તો હજી ૯.૫ ટકા ની આસપાસ જ ચાલી રહ્યો છે.

આ બધા વચ્ચે ગત સપ્તાહના અંતમાં અમેરિકન બજારોમાં દિગ્ગજ કંપનીઓના ખરાબ પરિણામો પાછળ તિક્ષ્ણ ઘટાડો આવ્યો હતો. જો કે આ પરિણામો ગત વર્ષની સરખામણીમાં ઉતરતા છે અને ગત વર્ષ અમેરિકા સબ પ્રાઈમરી મંદીમાંથી બહાર આવ્યું નહોતું. માટે એ સમયાગાળાના પરિણામો સાથે સરખામણી કરવી યોગ્ય નથી. તેવું મારું માનવું છે.

**મોનસુન અપડેટ અને ખાધ્યાજ્ઞ લક્ષી ફુગાવો :** ગત વર્ષના અતિ નબળા મોનસુન બાદ આ વર્ષે દેશમાં હાલની તારીખે ૧૦ ટકા જેવો ઓછો વરસાદ હતો જ્યારે જુલાઈની શરૂઆતના નબળા વરસાદના કારણે આ ખાધ ૧૫ ટકા સુધી અત્યારે પહોંચી છે. જુનમાં નોર્મલ કરતા ૧૬ ટકા વરસાદ ઓછો હતો. કૃષિ મંત્રી શરદ પવાર આને ચિંતાનો વિષય નથી તેમ જણાવી કહ્યું હતું કે, હવામાન ખાતાની આગાહી અત્યંત અસ્પષ્ટ છે અને ચોમાસુ આ વર્ષે સંતોષજનક રહેશે. નોંધપાત્ર છે કે ગતવર્ષના નબળા વરસાદ બાદ ખાધ્યાજ્ઞ લક્ષી ફુગાવાનો દર અત્યારસુધી મોટો ચિંતાનો વિષય અર્થતંત્ર અને સરકાર માટે બની ચુક્યો

અનુસંધાન પા.નં. ૩ ઉપર

## મજબૂતાઈ કે પછી કરેક્શન, કેટ ઓન વોલ, કઈ બાજુ જશે ?

તા. ૧૯ જુલાઈ ૨૦૧૦ થી ૨૩ જુલાઈ, ૨૦૧૦  
**બજારનું સાપ્તાહિક વિદેશી વલોકન**  
હવે પ્રશ્ન એ ઉપસ્થિત થાય છે કે હવે શું હશે ? મજબૂતાઈ કે પછી ઘટાડા તરફી રુખ, દિવાલ ઉપર ઉભેલી બિલાડી કઈ તરફ જશે ? વૈશ્વિક પરિબળો, ચોમાસુ અને ત્રિમાસિક પરિણામો બજારને અસરકારક પરિબળો

જુલાઈની ઉચ્ચતમ સપાટી જાળવી નહીં શકે તો બધાં જ બજારો તેમની હાલની વૃદ્ધિ ગુમાવી દેશે.

ગત સપ્તાહે આઈટી જાન્ટ ઈન્ફોસીસ અને સટીસીએ સારાં ત્રિમાસિક પરિણામો આપ્યાં. કેટલિક વખત યુરો ઈસ્યુને કારણે આ કંપનીઓ માટે ચેતવણી આપવામાં આવી હતી. આ સપ્તાહે મુખ્ય ઓટો શેર, બેંક, સિમેન્ટ વગેરે તેમનાં પરિણામો જાહેર કરશે. તે પર ધ્યાન રાખવું જરૂરી. વરસાદ હાલ અપેક્ષા કરતાં ઓછો થયેલ છે, હાલની ગતિ જાળવી રાખવા માટે ચોમાસું સરેરાશ સપાટીએ તો હોવું જ જોઈએ, જો તેમ બને તો તે ફુગાવાના દરને અંકુશમાં રાખવામાં સફળ બની શકે.

અંતમાં, સેબી તરફથી હકારાત્મક સંકેત - સ્ટોક ડેરિવેટિવ્સમાં ૫ ટકા જેટલું એક્ષપોઝર માર્જીન ઘટાડયું - જે આ સપ્તાહમાં બજારને નવી ઊંચાઈએ લઈ જવામાં મદદરૂપ બનશે. આજ રીતે તેમની ડેરિવેટિવ્સ સેગમેન્ટમાં ફીડબેક સેટલમેન્ટ દાખલ કરવાની દરખાસ્ત પણ ટ્રેડર્સની નજરે ખૂબ હકારાત્મક

અભિગમ રહેશે, અને પછી ૧૦૦ ટકા કેશ સેટલમેન્ટથી બજારમાં ખેલ ખેલી શકાશે.

**સેન્સેક્સ ૧૭૯૫૫**  
**ટેકનીકલ ટ્રેડિંગોલ**  
(તા. ૧૯.૦૭.૧૦ - ૨૩.૦૭.૧૦)  
આ સપ્તાહે ૧૭૮૮૬ અને ૧૭૯૧૮ અગત્યની સપાટીઓ તરીકે કાર્ય કરશે, આગામી સપ્તાહે જો સેન્સેક્સ

૧૭૮૮૬ ઉપર ટકી રહે અથવા તો ૧૭૯૧૮ નીચે ટકી રહે તો તે મુજબ બજારની આગામી રુખ નક્કી થશે.

**ટેકાની સપાટી :** ૧૭૮૧૮, ૧૭૭૮૭, ૧૭૬૦૫ અને ૧૭૩૮૪  
**પ્રતિકારક સપાટી :** ૧૭૮૮૬, ૧૮૧૮૩, ૧૮૩૬૬ અને ૧૮૫૪૫  
**તા. ૧૯.૦૭.૧૦ ના રોજ**  
અનુસંધાન પા.નં. ૨ ઉપર

**બાય એન્ડ સેલ**  
રમેશચંદ્ર મો. ૯૮૯૪૦૪૩૦૯૦  
E-Mail: [buysell\\_india@yahoo.com](mailto:buysell_india@yahoo.com),  
[buysell\\_stocktips@yahoo.com](mailto:buysell_stocktips@yahoo.com)

તરીકે ચાલુ જ રહેશે. ગત સપ્તાહે જ્યારે વૈશ્વિક પરિબળોમાં સધુ. એસ અને યુરોપ બજારે હકારાત્મકતા દર્શાવી હતી ત્યારે એશિયન બજારોએ થોડી નકારાત્મકતા દર્શાવી હતી અને તેથી તેઓએ સંયુક્ત અસરો દર્શાવી શકેલ. તેથી એવી ચેતવણી મળેલ કે જો તેઓ તેમની

**તેજી હોય કે મંદી, સોનાની ખાણ જેવા ફંડામેન્ટલ મજબૂત શેરોની એટલે કે MIDCAP - MULTI BAGGER ટીપ્સ માટે સાચા અને શાણા રોકાણકારો તાત્કાલિક ૦૯૯૨૫૦૦૨૬૧૯ પર સંપર્ક કરો અથવા તો log on [www.theeagleinvestor.co.in](http://www.theeagleinvestor.co.in)**

**બજાર પૃષ્ઠોની સપાટી પસાર કરી શકવું નથી, થાકેલું જણાય છે, પ્રોફીટ બુકીંગની શક્યતાઓ રહેશે**

**પ્રભાકર વ્યુ પ્રભાકર**  
info@akprabhakar.com  
akprabhakar.equity@gmail.com  
www.akprabhakar.com

નિફ્ટીએ બે સપ્તાહની ઊંચાઈ દર્શાવી +૪૧ પોઈન્ટની વૃદ્ધિ સાથે હકારાત્મક બંધ આવ્યો. નિફ્ટીએ બ્રેકઆઉટ આપ્યો પરંતુ સારાં કોર્પોરેટ રિઝલ્ટ આવવા છતાં પ્રોફીટ બુકીંગના કારણે તે નીચે આવ્યો. જો નિફ્ટી ૫૪૫૦ ની સપાટી પસાર કરવામાં નિષ્ફળ નિવડશે તો તે ઘટાડો દર્શાવશે અને નિમ્ન ગતિ કરશે અને તો શક્ય છે કે આપણે નીચે તરફ ૫૨૫૦ અને ૫૧૮૦ ની સપાટી જોઈ શકીએ. બજારને ટેકો આપણી લાંબા ગાળાની મુર્વીંગ એવરેજ ૨૦૦ ડીએમએ ૫૦૮૭ અને ૧૦૦ ડીએમ એ ૫૧૮૨ છે, જો નિફ્ટી ૨૦૩ દિવસમાં ૫૨૦૦ નીચે બંધ ન આવે તો મોટી નબળાઈ જોવા ન મળે અને નિફ્ટી રેન્જબાઉન્ડ રહે અને હાલમાં રિઝલ્ટની ઋતુ ચાલતી હોવાથી સ્ટોક સ્પેસિફિક રહેવું સલાહભર્યું ગણાશે.

હાલમાં નિફ્ટી ૨૨.૬૧ના પી.ઈ. રેશિયોથી ટ્રેડ થઈ રહેલ છે ૧૨ માસથી

આ રીતે થતું ટ્રેડીંગ ભવિષ્યનો વિકાસ દર્શાવે છે જો કે વૈશ્વિક પરિબળો અને ધીમો વિકાસ આપણાં બજારોને અસરકારક બની શકે. તેથી લીવરેજ પોઝીશનથી દૂર રહો અને હાથ પર નુકશાનીથી બચવા કેશ રાખો. વૈશ્વિક પરિબળો આપણા બજારોને અસરકારક બની શકે છે. જો કે તે હજી થોડો સમય પછી બને જ્યારે મ્યુચ્યુઅલ ફંડ વેચતા હોય ત્યારે એક આઈ આઈ ખરીદદાર હોય અને જ્યારે બજાર ઉર્ચી સપાટીએ હોય ત્યારે કોઈ પણ રાજકીય કટોકટી, કોર્પોરેટ રિઝલ્ટ અથવા તો રિફોર્મ (તેલના મુક્ત ભાવો) પણ કરેક્શન લાવી શકે.

**નિફ્ટી ટેકો :** ૫૩૪૦-૫૨૬૦-૫૨૦૦  
**પ્રતિકારક સપાટી :** ૫૪૩૦-૫૪૮૫-૫૫૬૦  
**હકારાત્મક શેર :**  
**એચસીએલ ટેકનોલોજી :** ખરીદો હાલનો ભાવ રૂ. ૩૭૩, રૂ. ૩૬૨ થી ૩૭૦ વચ્ચે ખરીદો, સ્ટોપ લોસ રૂ. ૩૫૨, લક્ષ્યાંક રૂ. ૪૦૦-૪૧૦  
**લ્યુપીન વેચો :** ખરીદો હાલનો ભાવ રૂ. ૧૮૭૫, રૂ. ૧૮૮૦ થી ૧૮૯૦ વચ્ચે વેચો, નીચે તરફનો લક્ષ્યાંક ૧૭૫૫ સ્ટોપ લોસ ૧૮૫૦

## ૧૯ જુલાઈ થી ૨૩ જુલાઈ સુધી બજારનો રિવ્યુ

**નિફ્ટી (૫૩૬૪)**  
**સેન્સેક્સ (૧૭૬૬૮)**  
તા. ૧૬.૦૭.૧૦  
અમોએ જણાવેલ કે 'ટેકનીકલી

**બજારનો રિવ્યુ**  
પ્રકાશ ગાબા મો. ૯૩૨૨૨૧૦૯૦૭  
[prakashgaba@hotmail.com](mailto:prakashgaba@hotmail.com)  
<http://www.prakashgaba.com>

સંકેતકની દ્રષ્ટિએ નબળાઈ ચાલુ જ છે, પરંતુ ભાવો તરફ નજર કરતાં એમ લાગે છે કે આ એક વિષિષ સાઈડવે એક્શન છે અને જો નિફ્ટી ૫૩૦૦ ઉપર બંધ આવે તો જ આ ઉર્ધ્વગતિ ચાલુ રહે.

**ખટ્ટા-મીઠા સહા**  
- નિશેષ જાની (મો) ૯૫૩૭૨૦૧૯૭૭

- નમસ્કાર મિત્રો,  
આવતા સપ્તાહ માટે નીચેની સ્ટ્રેટેજી રહેશે.
- (૧) **ટાટા સ્ટીલ :-** ઓપ્શન સ્ટ્રેટેજી ૫૨૦ની સ્ટ્રાઈકનો કોલ ૯ માં ખરીદો. ૫૦૦ની સ્ટ્રાઈકનો કોલ ૧૯માં વેચો બ્રેક ઈવન પોઈન્ટ ૫૧૧ વધારેમાં વધારે નફો ૫૫૦૦ વધારેમાં વધારે નુકશાન ૪૫૦૦
  - (૨) **આઈટીસી ઓપ્શન સ્ટ્રેટેજી :-** ૩૨૦ની સ્ટ્રાઈકનો કોલ ૦.૬૫માં ખરીદો ૩૦૦ની સ્ટ્રાઈકનો કોલ ૩.૯૦માં વેચો. બ્રેક ઈવન પોઈન્ટ ૩૧૭.૨૫ વધારેમાં વધારે નફો ૧૭૨૫૦ વધારેમાં વધારે નુકશાન ૨૭૫૦
  - (૩) **રિલાયન્સ ઈન્ડ્સ. ઓપ્શન સ્ટ્રેટેજી :-** ૧૧૦૦ની સ્ટ્રાઈકનો કોલ ૮.૭૦માં ખરીદો ૧૦૬૦ની સ્ટ્રાઈકનો કોલ ૨૪ માં વેચો. બ્રેક ઈવન પોઈન્ટ ૧૦૫૪.૭ વધારેમાં વધારે નફો ૬૧૭૫ વધારેમાં વધારે નુકશાન ૩૮૨૩



# શુટીંગ સ્ટાર

તા. ૧૭.૦૭.૨૦૧૦  
શુટીંગ સ્ટાર્સ  
જે રીતે નિકટીએ પૃથ્વીની સપાટી વટાવી અને પૃથ્વીની સપાટી દર્શાવી દીધી તે જોતાં બજારે બ્રેકઆઉટ આપેલ છે. પરંતુ પ્રોફીટ બુકીંગના કારણે આ

**લાયન રોર**  
**લાયન**  
roar\_lion@yahoo.com

આનંદ થોડા સમય માટે જ રહ્યો. જે સમયે નિકટી સપ્લાય ટ્રેન્ડલાઈન કે જે રાઈજીંગ ચેનલના ટોપ તરીકે કાર્ય કરે છે તેને સ્પર્શ ત્યારે આવું બને છે. આ પ્રક્રિયા દરમ્યાન નિકટીએ બેરીશ રિવર્સલ પેટર્નની રચના કરેલ છે જે શુટીંગ સ્ટાર્સ તરીકે ઓળખાય છે. બીજું ચિંતાનું કારણ, સંકેતક્રમાં નકારાત્મક વળાંક જોવા મળેલ છે તે છે. તેથી આ તબક્કે દરેકે સાવચેતી રાખવાની જરૂર છે. જો આ બેરીશ શુટીંગ સ્ટાર રિવર્સલ પેટર્નની નકારાત્મકતા દૂર કરવી હોય તો નિકટી હાલની ઉંચી સપાટી પૃથ્વી વટાવે તે ખાસ જરૂરી છે.

**અનુસરણીય લેવાલી જરૂરી**  
આ સમાહ અપેક્ષા કરતાં ઓછો એટલે કે ૧.૧૫ ટકા વિકાસ દર્શાવેલ

નિમ્ન સપાટી પણ દર્શાવી અને ૧૭૮૫૫ પોઈન્ટ ઉપર સામાજિક બંધ આપ્યો. આ રીતે સેન્સેક્ષ સામાજિક ધોરણે ૧૨૨ પોઈન્ટની વૃદ્ધિ દર્શાવી.

આ જ રીતે નિકટીએ પણ શરૂઆત પડપર પોઈન્ટથી કરી, પૃથ્વી પડ પોઈન્ટની ઉચ્ચતમ સપાટી દર્શાવી, પડપૃથ્વીની ની નિમ્ન સપાટી દર્શાવી અને પડપૃથ્વી ઉપર બંધ આપ્યો. નિકટીએ પણ સામાજિક ધોરણે ૩૮૭ પોઈન્ટના ઘટાડા સાથે સામાજિક બંધ આપ્યો.

સામાજિક ચાર્ટ પર સેન્સેક્ષ અને નિકટી બંનેએ શુટીંગ સ્ટાર તરીકે ઓળખાતી બેરીશ રિવર્સલ ફોર્મશનની રચના કરી આના પરિણામે એવી અપેક્ષા રાખી શકાય કે ઉંચી સપાટીએ વેચવાલીનું જોર જોવા મળે. જો બજારે આ બેરીશ રચનાને નકારાત્મક બનાવવી હોય તો બજારે સેન્સેક્ષમાં ૧૮૧૬૭ અને નિકટીમાં ૫૪૫૩ પોઈન્ટ ઉપર બંધ આપવો જોઈએ. ત્યાં સુધી ઉંચી સપાટીએ બેરીશનેસ જોવા મળશે. ગુરુવારે, દૈનિક ચાર્ટ પર સેન્સેક્ષે બુલીશ ઈન્વર્ટડ હેમરની રચના કરેલ છે, અને પરીણામસ્વરૂપે ૧૭૮૫૫ ની આસપાસ ટેકાની અપેક્ષા રાખી શકાય. નિકટીએ શુક્રવારે બુલીશ એનગલ્ડીંગ પેટર્નની રચના કરેલ છે અને તેથી ૫૩૫૧ની ટેકાની સપાટીની અપેક્ષા રાખી શકાય.

ઓછામાં ઓછો લક્ષ્યાંક અનુક્રમે ૧૮૪૬૫ અને નિકટી માટે ૫૫૨૨ રહેશે. આ પ્રક્રિયામાં એક બીજી પેટર્ન એટલે કે બુલીશ ફ્લેગ ફોર્મશન પણ પૂર્ણ થયેલ છે અને તે મુજબ સેન્સેક્ષ અને નિકટીનો લક્ષ્યાંક અનુક્રમે ૧૮૭૩૨ અને ૫૬૦૮ રહેશે.

સેન્સેક્ષ અને નિકટી બંનેએ હાયર ટોપ, હાયર બોટમ ફોર્મશન બનાવી રહેલ છે, પરિણામે ઉર્ધ્વગતિ ચાલુ જ રહેનાર છે. જો ઘટાડો થાય તો પણ જ્યાં સુધી હાલનું હાયર બોટમ સેન્સેક્ષમાં ૧૭૩૭૩ અને નિકટીમાં ૫૨૧૦ હોય ત્યાં સુધી બુલીશ સ્ટ્રક્ચર ચાલુ જ રહે. તેથી ઉપરની સપાટીએ મજબૂત ટેકાની અપેક્ષા રાખી શકાય.

હાલમાં જો સેન્સેક્ષ અને નિકટી અનુક્રમે ૧૭૮૫૫ અને ૫૩૫૧ની નીચેની સપાટી તોડે તો ટૂંકા ગાળાની નિમ્નગતિની અપેક્ષા રાખી શકાય અને તેથી હાલની સેન્સેક્ષની ૧૫૮૬૦ થી ૧૮૧૬૭ ની વૃદ્ધિમાં તેમ જ નિકટીની ૪૭૮૬ થી ૫૪૫૩ ની વૃદ્ધિમાં કેટલુંક ક્રેકશન સંભવી શકે. અને જો આમ થાય તો ક્રેકશન સપાટી સેન્સેક્ષમાં ૧૭૩૨૪-૧૭૦૬૪-૧૬૮૦૩ અને નિકટીમાં ૫૧૯૮-૫૧૨૦-૫૦૪૧ હોઈ શકે.

હાલમાં બજાર તેના ૫૦ ડી એમ એ ઉપર ટ્રેડ થાય છે અને તેથી હાલમાં વચગાળાની રૂપ હકારાત્મક રહેશે.

# આ સમાહે નાણાંકીય અને શિક્ષણ સેક્ટર ખૂબ સારો દેખાવ કરશે

તા. ૧૯મી જુલાઈ થી ૨૩મી જુલાઈ, ૨૦૧૦  
સમાહ દરમ્યાન ગ્રહોની સ્થિતિ સમાહ દરમ્યાન ચંદ્રમા તુલા,

**એસ્ટ્રોલોજી અને સ્ટોક માર્કેટ**  
**સતિષ ગુપ્તા મો.**  
૦૯૮૧૧૭૩૮૩૬૬  
૦૯૮૧૦૦૧૮૪૩૮  
http://www.astrostocktips.in  
E-mail : astrostocktips@rediffmail.com

વૃદ્ધિ અને ધન રાશીમાં, સૂર્ય અને બુધ કર્ક રાશીમાં, કેતુ મિથુનમાં, મંગળ અને શુક્ર સિંહ રાશીમાં પરિભ્રમણ કરશે. શનિ કન્યામાં, રાહુ અને પ્લુટો ધન રાશીમાં, નેપ્ચ્યુન કુંભ રાશીમાં પરિભ્રમણ કરશે. ગુરુ અને યુરેનસ મીન રાશીમાં રહેશે.

આ સમાહ દરમ્યાન નાણાકીય ક્ષેત્રને મજબૂત એસ્ટ્રોલોજીકલ સહયોગ મળવાનો ચાલુ જ રહેશે. બેંકીંગમાં બીઓબી, ડીસીબી, બીઓઆઈ, ફેડરલ બેંક, એક્સિસ, ઓબીસી, યુકો અને ટેના બેંક તરફ ધ્યાન રાખો. નાણાકીય ક્ષેત્રમાં

રિલાયન્સ કેપિટલ, શ્રેઈ ઈન્ફા, આઈ એફ સી આઈ, પી એફ સી અને આર ઈ સી, એલ આઈ સી હાઉસિંગ અને કેનફીન હોમ વગેરે પર ખાસ નજર રાખો.

**ધકિયાળનું** ક્ષેત્ર પણ મજબૂત એસ્ટ્રોલોજીકલ સહયોગ મેળવવાનું ચાલુ જ રાખશે. દરેક ઘટાડે ટાઈટન ખરીદો.

**એજ્યુકેશન** ક્ષેત્ર પણ સારો ગ્રહોકીય સહયોગ મેળવી રહેલ છે. એજ્યુકોમ્પ, એવરોન એજ્યુકેશન, એપ્ટેક અને એન આઈ આઈ ટી પર ધ્યાન રાખવું જરૂરી.

**ગત સમાહની આગાહી :**

ગત સમાહે અમોએ જણાવ્યા મુજબ નાણાકીય ક્ષેત્રને બજારમાં ખૂબ સારો દેખાવ કર્યો અને બેંકીંગ ક્ષેત્રમાં સીયુકો, વિજયા, બીઓઆઈ, યશ બેંક, એક્સિસ, ઓબીસી વગેરે ૬ થી ૧૧ ટકા જેટલા વધ્યા. એવી આગાહી કરવામાં આવે છે કે હાઉસિંગ ફાઈનાન્સ સેક્ટર પણ ખૂબ સારો દેખાવ કરશે અને આ સેગમેન્ટમાં એચ ડી એફ સી પણ ૪ ટકા જેટલો વધશે. એલ આઈ સી હાઉસિંગ અને ગૂલ ફાઈનાન્સ પણ ૮

ટકા, દિવાન અને જી આઈ સી હાઉસિંગ ૧૨ ટકા અને કેનફીન હોમ ૧૪ ટકા જેટલા વધ્યા. ઓટો શેરોમાં સ્વરાજ મહાદા અને ટાટા મોટર્સ પણ ૬ થી ૧૦ ટકા જેટલા વધ્યા. ટાઈટન પણ સ્ટાર પર્ફોર્મર્સ રહ્યા અને ૧૦.૭ ટકા વૃદ્ધિ નોંધાવી.

**સફળતાપૂર્ણ આગાહી :**

(૨૬ જુન) શ્રી ગણેશ ભગવાનની કૃપાથી, તા. ૨૬મી જુને અમારી વેબસાઈટ, ધી ઈકોનોમિક રેવલ્યુશન અને મની કંટ્રોલ પર એવી આગાહી કરવામાં આવેલ કે 'આવારન સમાહે નાણાકીય સેક્ટર, ખાસ કરીને હાઉસિંગ ફાઈનાન્સ એસ્ટ્રોલોજીકલ સપોર્ટ મેળવશે. આ સેક્ટરમાં એલ આઈ સી હાઉસિંગ, ગૂલ ફાઈનાન્સ, કેનફીન હોમ, જી આઈ સી હાઉસિંગ, એચ ડી એફ સી વગેરે પર ધ્યાન આપવું આ સમય દરમ્યાન કેનફીન હોમ ૩૭ ટકા, જી આઈ સી હાઉસિંગ અને ઈન્ડિયન બેંક હાઉસિંગ ૧૫ ટકા અને ગૂલ ફાઈનાન્સ ૭ ટકા જેટલા વધ્યા.

**જે સેક્ટર મજબૂત એસ્ટ્રો સપોર્ટ મેળવતા હોય તે સામાન્ય રીતે બજારની ગિમ્મટમાં અસરકારક ઘટાં નથી.**

સૂચકાંકો (ઈન્ડેક્સ)ની સપાટી							
	S3	S2	S1	CLOSE	R1	R2	R3
Nifty	5259	5310	5353	5393	5453	5505	5546
Sensex	17546	17679	17826	17955	18167	18353	18538

ગત સમાહની ભલામણો પર એક નજર				
STOCK	RECO.	PRICE	TARGET	REACHED
BUY BAJAJ HIND	121	126		123
BUY JINDALSAW	207	212		210
BUY RENUKA	71	75		73
BUY AXISBANK	1273	1309		1369
BUY UNITECH	75	83		85

આગામી સમાહ માટે ભલામણ					
આ સમાહ ખૂબ જ ચંચળતાપૂર્ણ રહે તેવી અપેક્ષા છે તેથી બેડીનો વ્યૂહ અપનાવવા માટે ભલામણ છે.					
PAIR NO.	STOCK	CMP	SL	TGT - 1	TGT - 2
1. BUY	DIVIS LAB	785	778	799	815
SELL	HDFC	3019	3040	2993	2961
2. BUY	ONMOBILE	293	288	301	310
SELL	BHEL	2437	2452	2410	2381
3. BUY	NITTECH	182	179	189	196
SELL	SESA GOA	343	348	331	318

આઈ આઈ પી નંબર સાથે શરૂ થયું અને તે પછી ઈન્ફોસીસમાં પરિણામ આવ્યાં જે પણ અપેક્ષા નીચે આવ્યાં. આમ છતાં તેઓએ તેમના ગાઈડન્સ ઉપર તરફ દર્શાવ્યા, જ્યારે તેઓએ વૈશ્વિક અચોક્કસતા વિષે ચેતવણી આપી અને તે કંપનીનો દેખાવ કેવી રીતે ખરાબ કરી શકે તે દર્શાવ્યું તેથી ચેતવણીના સંકેત વધુ સ્પષ્ટ બન્યા. જો કે બજારે ટી સી એસ નાં રિઝલ્ટ વધાવ્યાં અને તે અપેક્ષા મુજબનાં રહ્યાં. ગત સમાહે બજાર વૃદ્ધિ દર્શાવતું રહ્યું પરંતુ ઉંચી સપાટીએ વેચવાલી જોવા મળી અને તેને પરીણામે બજારે તેની ૫૪૦૦ ની સપાટી આસપાસનો સંઘર્ષ ચાલુ જ રાખ્યો.

**ટેકનીકલ વાત**  
ગત સમાહે સેન્સેક્ષની શરૂઆત ૧૭૮૭૫ પોઈન્ટથી થઈ, આ પછી સેન્સેક્ષે ૧૮૧૬૭ પોઈન્ટની ઉચ્ચતમ સપાટી દર્શાવી, ૧૮૮૫૫ પોઈન્ટની

ગતિસૂચક સંકેતકો જેવા કે એમ એ સી ડીએ અને આર ઓ સી તેમના હકારાત્મક ઝોનમાં છે અને પરીદીના સંકેત આપવાનું ચાલુ જ રાખેલ છે, આર એસ આઈ પણ પરીદીના મોડમાં એટલે કે ૬૧ પોઈન્ટ ઉપર છે અને હજુ ઉપર જઈ રહેલ છે. જે રીતે +ડીઆઈ, - ડીઆઈ ઉપર છે અને એડીએક્ષ ૧૫ થી ૨૨ સુધી વધી રહેલ છે જે બજાર માટે હકારાત્મક છે. જો કે સ્ટોકેસ્ટિક ઓસીલેટર હજુ પણ વેચવાલીના સંકેત આપી રહેલ છે જે ટૂંકા ગાળાના માટે બજાર માટે નકારાત્મકતા દર્શાવે છે. બીજી બાજુ આર એસ આઈ ઉપર તેમ જ એમ એ સી ડી ઉપર નકારાત્મક ડાયવર્જન પણ જોવા મળેલ છે. તેથી દરેકે ઉંચી સપાટીએ સાવચેતી રાખવી.

સેન્સેક્ષ અને નિકટી, બંને ઈન્ડેક્સ મજબૂત તેજમય બ્રેકઆઉટ આપેલ છે. અને તેથી સેન્સેક્ષ અને નિકટી માટેનો મળી હતી. પરંતુ ગત સમાહે સરકાર દ્વારા ડીઝલના ભાવોમાં નજીકના સમયમાં અંકુશમુક્ત નહીં કરવાના સંગળ મળતા બજારોમાં પીએસયુ ઓઈલ કંપનીઓના શેરમાં દબાણ સર્જાયું હતું. નોંધનીય છે કે પેટ્રોલ કરતા ડીઝલનું વધારે વેચાણ કરતી પીએસયુ કંપનીઓની ઉપર રિકવરી વધારે આવે છે અને પેટ્રોલના ભાવ વધારાથી તેમને નોંધપાત્ર ફાયદો થતો નથી.

**બીએએસએફ ઈન્ડિયા :** આ જર્મનીમાં ૧૮૬૫માં બનેલી વિશ્વની સૌથી મોટી કેમિકલ કંપની છે. વિશ્વના ૮૦ કરતા પર ધ્યાન અપાય.

**ચાંદીની ચાલ :** આંતરરાષ્ટ્રીય ચાંદીમાં ૧૭.૦૬ ડોલરનો સપોર્ટ લેવેલ છે. જ્યાં સુધી તેની ઉપર છે ત્યાં સુધી પોઝીટીવ જણાય તેની નીચેનું સામાજિક બંધ ઘટવા તરફી રુખ દર્શાવે. ઉપરમાં ૧૮.૫૦ ડોલરનું રેસીસ્ટન્સ લેવેલ છે. એમસીએક્સ ચાંદીમાં નીચે ઘટતા

સેન્સેક્ષ અને નિકટી માટે ૫૦ ડી એમ એ અનુક્રમે ૧૭૨૩૩ અને ૫૧૬૮ છે.

જો આપણે બહોળા ચિત્ર તરફ નજર કરીએ તો, આપણે હાલમાં સેન્સેક્ષના ૨૧૨૦૬ થી ૭૬૯૭ સુધીના ઘટાડાને તેમ જ નિકટીના ૬૩૫૭ થી ૨૨૫૨ સુધીના ઘટાડાને સુધારી રહેલ છીએ. હજુ સુધી આ બંને ઈન્ડેક્સોએ તેમની રિટ્રેસમેન્ટ સપાટી ૬૧.૮ ઉપર બંધ આપેલ છે, તેથી હવે પછીનો શક્ય લક્ષ્યાંક સેન્સેક્ષ માટે ૧૮૩૧૫ અને નિકટી માટે ૫૪૭૮ રહે છે જે અગાઉના ઘટાડાની ૭૮.૬ ટકા રિટ્રેસમેન્ટ સપાટીપર છે. આ સમાહે સેન્સેક્ષે ૧૮૧૬૭ની તેમ જ નિકટીએ ૫૪૫૩ ની ઉંચી સપાટી દર્શાવેલ છે. જે ૭૮.૬ ટકા રિટ્રેસમેન્ટ માર્કેટથી થોડી જ નીચે છે.

ગત ઓક્ટોબર માસથી બજાર રાઈજીંગ ચેનલમાં ગતિ કરી રહેલ છે અને આ ચેનલોનો ટોપ બજારને મજબૂત પ્રતિકારક સપાટી અર્પી રહેલ છે અને તેથી સપ્લાય ટ્રેન્ડલાઈન ટોપ સેન્સેક્ષમાં ૧૮૩૫૩ અને નિકટીમાં ૫૫૦૫ ઉપર આવે છે. બને રાઈઝીંગ ચેનલ ટ્રેન્ડલાઈન ટોપ અને ૭૮.૬ ટકા રિટ્રેસમેન્ટ સપાટી સાથે સાથે જ છે અને તેથી સેન્સેક્ષ અને નિકટીને અનુક્રમે ૧૮૩૧૫-૧૮૩૫૩ અને ૫૪૭૮-૫૫૦૫ વટાવવામાં મુશ્કેલી જણાય.

નિકટી ઓ આઈ પી સી આરએ ૧.૪૮ પોઈન્ટ પર તંદુરસ્ત છે. ૫૫૦૦ ના સ્ટ્રાઈક ભાવે કોલ રાઈટીંગ જોવા મળેલ છે અને પરિણામે આ સપાટીએ મજબૂત પ્રતિકારક સપાટીની અપેક્ષા રાખી શકાય. મજબૂત પુટ રાઈટીંગ ૫૩૦૦ની સપાટીએ જોવા મળેલ છે અને પરિણામે નિમ્ન ગતિ થાય તો આ સપાટી મજબૂત ટેકાની સપાટી તરીકે કાર્ય કરે.

**આગામી સમાહ માટે સેન્સેક્ષનો સપોર્ટ ૧૭૮૨૬-૧૭૬૭૯-૧૭૫૪૬ છે જ્યારે પ્રતિકારક સપાટી ૧૮૧૬૭-૧૮૩૫૩-૧૮૫૩૮ છે.**

**આગામી સમાહ માટે નિકટીનો સપોર્ટ ૫૩૫૩-૫૩૦૫-૫૨૫૨ છે જ્યારે પ્રતિકારક સપાટી ૫૪૭૮-૫૫૦૫-૫૪૬૬ છે.**

વધારે દેશોમાં ફેલાયેલી છે. છેલ્લા ૫ વર્ષે દરમ્યાન વેચાણ બમણું થયું અને નફામાં પણ સ્થિર વૃદ્ધિ રહી છે. છેલ્લા ૫ વર્ષમાં સરેરાશ ઈપીએસ પર ૪૨૫ ના શેર ભાવ પીઈઈએસ ૨૦.૩૮ બેસે છે. જે અત્યંત ઉંચો નથી. ડી. ૪૨૫ ના શેર ભાવ પર માર્કેટ કેપિટલાઈઝેશન ૧૭૦૦ કરોડ થાય છે જ્યારે ગયા વર્ષે વેચાણ ૧૩૮૪ કરોડ રહ્યું હતું. કંપની ૧ કરોડ કરતા ઓછા દેવા સાથે લગભગ દેવા મુક્ત છે. એફવાય ૨૦૦૮-૧૦માં કંપની પાસે ૮૨૫ કરોડ ની રિઝર્વ છે. ટૂંકાગાળાથી મધ્યમગાળા માટે ૪૦ ટકા જેવું વળતર મળી શકે છે.

૨૮૪૦૦ તી ૨૮૨૦૦ આસપાસ ઘટી શકે જ્યાં નીચેમાં ૨૭૮૦૦ પર મહત્વનો સપોર્ટ છે. નીચેમાં લેણ તરફી રુખમાં રહેવાથી ઉપરમાં ફરી ૨૮૦૦૦ થી ૨૮૨૦૦ આસપાસ ના ભાવ જોવા મળે. જ્યાં ૨૮૮૬૦ની પ્રતિકારક સપાટી બની રહેશે. ટૂંકાગાળામાં ૨૮૦૦૦ થી ૨૮૫૦૦ની રેન્જમાં ફરતી રહે.

# બજારો કંપનીઓના ક્વાર્ટર ૧ના રિઝલ્ટ પરથી રૂપ લેશે

વિતેલા સમાહે બીએસઈ સેન્સેક્ષ (૧૭૮૫૫.૮૨) અને નિકટી (૫૩૭૩.૮૦) બંને ૦.૦૭ ટકા અને

મારુતિ આવતા અઠવાડિયે ક્વાર્ટર ૧ના રિઝલ્ટ જાહેર કરશે.

ડીસીએસ અને આઈએફસીઆઈ ના ઓપન ઈન્વેસ્ટમાં જુલાઈ સિરીઝમાં રસ જોવાયો હતો. આઈએફસીઆઈ ના જુલાઈ ના કોલ ઓપ્શનમાં સ્ટ્રાઈક પ્રાઈઝ ૬૦ માં સારી પોઝીશન લેવાતી જોવા મળી છે. ડીસીએસ માં કોલ ઓપ્શનમાં જુલાઈ માસના સ્ટ્રાઈક પ્રાઈઝ ૮૨૦ પણ જોવા મળેલ છે.

**ફ્યુચર ઓપ્શનના ખેલાડીઓ માટે**

૧. ડીસીએસ (૮૩૦) લોટ સાઈઝ ૫૦૦ શેર

● જુલાઈ માસના સ્ટ્રાઈક ભાવ ૮૨૦ થી ૨૦.૦૦ રૂ. ના ભાવે એક કોલ ઓપ્શન ખરીદો.

● જુલાઈ માસના ૮૪૦ ના સ્ટ્રાઈક પ્રાઈઝથી રૂ. ૧૦.૦૦ ના ભાવે એક કોલ ઓપ્શન વેચો.

**ચુકવેલ પ્રિમિયમ = ૨૦.૦૦ \* ૫૦૦ = ૧૦૦૦૦.૦૦ રૂ.**

**મળવેલ પ્રિમિયમ = ૧૦.૦૦ \* ૫૦૦ = ૫૦૦૦.૦૦ રૂ.**

**ચોખ્ખું ચુકવેલ પ્રિમિયમ = ૧૦૦૦૦.૦૦ - ૫૦૦૦.૦૦ = ૫૦૦૦.૦૦ રૂ.**

**વધારેમાં વધારે નફો :** = ૮૪૦ - ૮૨૦ = ૨૦ ★ ૫૦૦ = ૧૦૦૦૦ - ૫૦૦૦.૦૦ = ૫૦૦૦.૦૦ રૂ.

**વધારેમાં વધારે નુકશાન :** = ૫૦૦૦.૦૦ રૂ.

**બ્રેક ઈવન પોઈન્ટ :** = ૮૩૦

૨. એલઆઈસી હાઉસિંગ (૧૦૬૫.૫૦) : જુલાઈ માસ ફ્યુચર લોટ સાઈઝ ૨૫૦ શેર

● રૂ. ૧૦૬૫.૫૦ ના ભાવથી જુલાઈ માસ ફ્યુચરનો એક લોટ ખરીદો.

● વેચો એક કોલ ઓપ્શન : જુલાઈ માસ સ્ટ્રાઈક ભાવ ૧૦૮૦ થી રૂ. ૨૦.૧૦ ના ભાવે

**મળવેલ પ્રિમિયમ = ૨૦.૧૦ \* ૨૫૦ = ૫૦૨૫.૦૦ રૂ.**

**વધારેમાં વધારે નફો :** = ૧૦૮૦ - ૧૦૬૫.૫૦ = ૧૪.૫૦

★ ૨૫૦ = ૩૬૨૫ + ૫૦૨૫.૦૦ = ૮૬૫૦.૦૦ રૂ.

**વધારેમાં વધારે નુકશાન :** અસિમિત

૧. કોટક મહિન્દ્રા બેંક (૭૮૪.૫૦) ઘટાડે આ સ્ટોક ખરીદીને વેપાર કરો.

૨. એડલવાઈસ (૫૧૬.૬૦) ઘટાડે આ સ્ટોક ખરીદીને વેપાર કરો.

# ન્યુઝ ટ્રેક

## રિઝર્વ બેંકને સીઆરઆર રેટમાં વધારો નહીં કરવા અપીલ

રિઝર્વ બેંકની ૨૭મી જુલાઈએ રજૂ થનારી મિટીંગમાં મોટાભાગના બેંકરોએ સીઆરઆરમાં વધારો નહીં કરવા અનુરોધ કર્યો છે. સીઆરઆર હાલમાં ૬ ટકા છે. આ દરને જાળવી રાખવા બેંકરોએ અપીલ કરી છે. આરબીઆઈના ગવર્નર ડી. સુબ્રાહ્મણ્યમ અને ડે. ગવર્નર સાથે ગઈ કાલે પસંદગીની પાનગી અને પીએસયુ બેંકોના સીઈઓ સાથે બેઠકો યોજાઈ હતી. આ બેઠકમાં તમામ પાસાઓ પર ચર્ચા કરવામાં આવી હતી. બેંકરોના મત મુજબ સીઆરઆરમાં વધારાથી બેંક માર્જન ઘટશે. જો કે આ મિટીંગમાં દરેકના મત અલગ અલગ હતા. જે આગામી ૨૭ જુલાઈના રોજ રિઝર્વ બેંકની પોલીસી ઉપર બધાની નજર રહેશે.

## ગરીબ મેળાનો માર્ગ ગુજરાતે બનાવ્યો : મુખ્યમંત્રીનો દાવો

રાજ્યમાં ગરીબી દૂર કરવા આંતરરાષ્ટ્રીય દૂર કરવા ગુજરાત સરકારે ગરીબી કલ્યાણ મેળાનું અભિયાન ઉપાડ્યું અને તેને ગરીબી તરફથી સારો પ્રતિસાદ મળ્યો છે. જેને દેશને સીમા ચિહ્ન અને ઉપકારક બનાવ્યું છે તેમ મુખ્યમંત્રી નરેન્દ્ર મોદીએ કહ્યું. અંજાર તાલુકા ખાતે ઉપસ્થિતમાં રહીને ગરીબી કલ્યાણ મેળામાં ગ્રામ્યજનોને સંબોધતા જણાવ્યું હતું. મોદીએ વધુમાં જણાવ્યું હતું કે, રાજ્યમાં ગરીબ કલ્યાણ મેળામાં ગરીબી દૂર કરવા ગરીબ જનમાં અપૂર્વ આત્મવિશ્વાસ પેદા થયો છે. કેન્દ્રની કોંગ્રેસ સરકાર ગરીબોમાં એવું ભૂત ફેલાવે છે કે ગરીબ કલ્યાણ મેળામાં અપાતા લાખોના નાણાં કેન્દ્રના છે કોઈપણ યોજનાના નાણાં જનતા જનાર્દનના છે તે કોઈના બાપની જાગીર નથી. ગરીબોનું ભલું કરવા કોઈપણ સરકારે તત્પર રહેવું જોઈએ તેમાં સરકારની વાહવાહનો ઉદ્દેશ હોવો જોઈએ નહીં.

ગુજરાતમાં ગરીબ સામે લડાઈનું અભિયાન ૩૦૦ જેટલા તાલુકા ગરીબ કલ્યાણ મેળાના માધ્યમથી ચાલી રહ્યું છે. અંજારના આ ગરીબ સર્વપરિમાં મુખ્ય મંત્રીશ્રીના હસ્તે ૭૩૧૯ લાભાર્થીઓને રૂ. ૧૭.૫૭ કરોડના સાધન સહાયનું વિતરણ કરવામાં આવ્યું

આગામી સમયમાં બજારનો મુખ્ય આધાર કંપનીઓના ત્રિમાસિક ગણના પરિણામો કરતાં વૈશ્વિક બજારોની ચાલ પર વધુ રહેશે

મિત્રો, જ્ય સાંઈરામ, વૈશ્વિક બજારોની હાલક ડોલરક પરિસ્થિતિ, ભારતીય કંપનીઓના મિશ્ર પરિણામો અને આઈઆઈપીના આગલા વર્ષ કરતા સારા આંકડા થકી ગત સપ્તાહે સેન્સેક્સ અને નિકેટી ૩૦ મહિનાની સર્વોચ્ચ સપાટીએક બિરાજમાન હતા. જ્યાં સેન્સેક્સે ૧૮૦૦૦ અને નિકેટીએ

ભારતીય રૂપિયાને ગત સપ્તાહે એક નવી ઓળખ મળી હતી. ગત સપ્તાહે રૂપિયો ડોલર, યુરો, પાઉન્ડ અને યેન જેવા ચલણોની યાદીમાં સામેલ થયો હતો. અમેરિકી ડોલરને યુએસડી કહે છે. અને તેનું પ્રતિક \$ છે. તેજ રીતે હવે ભારતીય રૂપિયાનું પ્રતિક રૂ છે. રૂપિયાનું ચિહ્ન આઈઆઈપીના ઉદય કુમાર દ્વારા તૈયાર કરવામાં આવ્યું છે.

રોકિંગ ટીપ્સ મેકર્સ આશિષ નાયક મો. ૯૩૭૬૯૮૮૭૬૫, ૯૯૨૪૨૭૯૮૨૫ rosenayak.1984@yahoo.com

૫૪૦૦ની મનોવૈજ્ઞાનિક સપાટી નીડરતાથી પાર કરી હતી. નિકેટીએ માત્ર સપ્તાહના બીજા દિવસે ૫૪૦૦ ઉપર બંધ આપેલ જ્યારે સેન્સેક્સે ૧૮૦૦૦ ઉપર ૬૪૭ બંધ આપેલ નથી. છેલ્લા ૧૨ માસ દરમિયાન સેન્સેક્સે ૩૩ ટકા જ્યારે નિકેટીએ ૩૪ ટકા ઉપર વળતર આપેલ છે. ઈન્ડેક્સ વાઈઝ ક્યા ક્ષેત્રને કેટલું રિટર્ન આપેલ છે તે ચાર્ટ મુજબ દર્શાવેલ છે.

એપ્રિલ જુનના ત્રિમાસિક ગણના માટે એલઆઈસી હાઉસિંગ ફાયાનાન્સ લિમિટેડે તેના નફામાં ૭૧ ટકાની વૃદ્ધિ દર્શાવી હતી. કંપનીનો નફો એપ્રિલ જૂન ૨૦૧૦ના ત્રિમાસિક ગણનામાં ૨૧૨.૦૨ કરોડ રૂબા

ઈન્ડેક્સ વાઈઝ રિટર્ન (ટકામાં)
સેન્સેક્સ ૩૩
નિકેટી ૩૪
સોલ ક્રેપ ૭૮
એફએમસીજી આઈટી ૬૨
મેટલ ૪૭
મિડકેપ ૫૫
ઓટો ૮૩
બેંકેક્સ ૫૩
પાવર ૨૦
હેલ્થકેર ૬૨
ઓઈલ ગેસ ૨૪
પીએસયુ રિયાલ્ટી ૧૭

ગત સપ્તાહે સેનસેક્સ આગલા સપ્તાહથી ૧૨૧.૮૮ અને નિકેટીમાં ૪૧.૪૫ પોઈન્ટનો વધારો જોવા મળ્યો હતો. લાંબા સમયથી એક જ જગ્યાએ સ્થિર રહેલા રિયાલ્ટી શેરમાં ઓપરેટર બેઈઝ ઉછાળા જોવા મળ્યા હતા. લાંબાગાળાના રોકાણકારોએ રિયાલ્ટી શેરમાં મર્યાદિત માત્રામાં રોકાણ કરવું અથવા ન કરવું હિતાવહ રહેશે. ગત સપ્તાહે આપેલી ભલામણોમાંથી ફ્યુચરની ભલામણો ડાબે માત્ર બે જ દિવસમાં ૩ ટકા ઉપર વળતર આપેલ છે. ડાબરના ફ્યુચરમાં ઘટાડો આપેલ લક્ષાંકો માટે રોકાણ કરી શકાય. લક્ષાંક એક્સપાયરી સુધી જોવા મળી શકે છે. ટૂંકા અને લાંબાગાળાની ભલામણોમાંથી એસએલ પ્રોપેક, જેમીની કોમ્યુનિકેશન અને એલિકોન એન્જિનિયરિંગ અનુક્રમે ૫ ટકા, ૪ ટકા અને ૫ ટકા ઉપર વળતર ખૂબ જ ટૂંકગાળામાં આપેલ છે. આપેલી બંધી જ ભલામણોમાં લાંબાગાળાનું રોકાણ ચુસ્ત સ્ટોપલોસ સાથે જાળવી રાખવું. ગત સપ્તાહે સેન્સેક્સ ૧૭૯૫૫.૮૨ અને નિકેટી ૫૩૮૩.૮૦ ઉપર બંધ આપેલ છે.

દેશની સૌથી મોટી પ્રતિષ્ઠિત આઈ.ટી. કંપની ઈન્ફોસીસ ટેકનોલોજીનો ચોખ્ખો નફો ૨.૪૨ ટકા ઘટીને રૂ. ૧૪૮૮ કરોડ નોંધાયો હતો. જે ગત વર્ષના સમયગાળા માટે રૂ. ૧૫૨૫ કરોડ રહ્યો હતો. નાણાકીય બજારમાં ભારે ઉતાર ચઢાવ અને ઊંચા સ્ટાક ખર્ચના કારણે કંપનીએ એપ્રિલ જૂનના ત્રિમાસિક ગણના માટે ધાર્યા કરતા નબળા પરિણામો નોંધાવ્યા હોવાનું નિષ્ણાંતોએ જણાવ્યું હતું. કંપનીના સીઈઓ અને એમડી એસ. ગોપાલકૃષ્ણને જણાવ્યું હતું કે ત્રિમાસિક ગણનામાં કંપનીએ નવા ૧૦૨૬ કર્મચારીઓની ભરતી કરી હતી જ્યારે કંપનીની આવક ૧૨.૨૬ થી વધીને ૬૧૯૮ કરોડની રહી છે. ઈન્ફોસીસના પરિણામોથી પરિણામના દિવસે તો બજાર ઉપર કોઈ અસર જોવા મળી નહોતી પરંતુ પુરા સપ્તાહ દરમિયાન ઈન્ફોસીસના શેરમાં ભારે ધોવાણ જોવા મળ્યું હતું.

કોઈ હક્ક નથી. દેશમાં સિરામીક ટાઈલ્સ અને સેનેટરીવેરના વ્યવસાય સાથે સંકળાયેલી સેરા સેનેટરી લિ.એ ગત સપ્તાહના છેલ્લા દિવસે ૧:૧ ના પ્રમાણમાં બોન્સ શેર આપવાની જાહેરાત કરી હતી. તદ્દ ઉપરાંત કંપનીએ શેર દીઠ ૫૦ ટકા ડીવીડન્ડ (રૂ. ૨.૫૦) ચૂકવવાની જાહેરાત કરી હતી. કંપનીના ચેરમેન વિક્રમ સોમાણીએ જણાવ્યું હતું કે વર્ષના અંતે કંપનીના ચોખ્ખા વેચાણમાં ૨૦ ટકાના વધારા સાથે રૂ. ૧૯૧.૩૬ કરોડ અને કરવેરા બાદનો નફો ૪૮ ટકાથી વધીને રૂ. ૧૯.૬૧ કરોડ નોંધાયો છે. કંપની યુરોપમાં ટેકઓવરના લક્ષાંકો અને વર્તમાન ઉત્પાદન ક્ષમતામાં વધારો કરવા રૂ. ૬૨ કરોડની ખૂબ જ મહત્વની વિસ્તરણ યોજના પણ અમલમાં મૂકી છે. રોકાણકારો અને ટ્રેડરો એ કંપનીના શેર ઉપર આગામી સપ્તાહ માટે નજર રાખવી.

આગામી સપ્તાહે બજારની શરુઆત ટ્રિપલ ડીઝીટના નકારાત્મક આંકથી થઈ શકે છે. જ્યાં મધ્ય શેસનમાં નાના ઉછાળા બાદ ઘટાડો તીવ્ર બની શકે છે. જો નિકેટી સપ્તાહના મધ્ય સુધીમાં ૫૨૯૬ ના મહત્વના ટેકાને તોડે તો પુરા સપ્તાહે હેવી પ્રોફીટ બુકિંગ અને મંદીનો દોર યથાવત રહી શકે છે. જ્યાં નિકેટી ૫૦૦૦ ની સપાટી તોડે તો નવાઈ નહીં. રોકાણકારો અને ટ્રેડરો એ મારી ખાસ સલાહ છે કે બાકી રહેલા ચાલુ માસના ૧૦ ટ્રેડિંગ દિવસોમાં ખૂબ જ સાવચેતી રાખી લોંગ અને શોર્ટ પોઝીશન બનાવવી. જે તે કંપનીના શેરમાં કંપનીના પરિણામ જાહેર થયા પહેલાં મુખામીભૂમ્ય પગલું લઈ કુદી પડવું નહીં.

આગામી સપ્તાહ માટે સેન્સેક્સનો ટેકો ૧૭૬૯૩ અને અવરોધ ૧૮૩૫૯ છે. જ્યારે નિકેટીનો ટેકો ૫૨૯૬ અને અવરોધ ૫૪૭૪ છે.

સેન્સેક્સ (૧૭૯૯૫.૮૨) : ૧૮૦૩૯ ઉપર ૧૮૧૪૫, ૧૮૨૫૩, ૧૮૩૫૯ અને ૧૮૪૮૦ જ્યારે ૧૭૯૮૭ નીચે ૧૭૭૯૯, ૧૭૬૯૩, ૧૭૫૬૧, ૧૭૩૬૫ જોવા મળી શકે.

નિકેટી (૫૩૯૩.૯૦) : ૫૪૧૪ ઉપર ૫૪૩૩, ૫૪૫૦, ૫૪૭૪ અને ૫૫૦૨ જ્યારે ૫૩૭૧ નીચે ૫૩૪૭, ૫૩૨૨, ૫૨૯૬ અને ૫૨૫૮ જોવા મળી શકે છે.

ફ્યુચરના ખેલાડીઓ માટે આઈ.ટી. સી. (૨૬૮.૬૦) : ઘટાડો ૨૯૫ આસપાસ ૨૮૮ ના મજબૂત ટેકાથી ખરીદો. લક્ષાંક ૩૧૩ અને ૩૨૧ જો ૩૧૩ ઉપર બંધ આપે ત લક્ષાંક ૩૨૧. ટેકનીકલી સપ્તાહના છેલ્લા દિવસે ચાર્ટ ઉપર શેર સાથે મેટ્રીકલ ટ્રેડિંગ ઈન અપ ટ્રેન્ડની રચના બનાવે છે. જે શેરમાં ટૂંકાથી લાંબાગાળામાં તેજ રૂપી રૂખની રચના બનાવે છે. સામાહિક ચાર્ટ ઉપર શેર રિક્ટેંગલ ટ્રેડિંગ ઈન અપ ટ્રેન્ડની રચના બનાવે છે. જે શેરમાં લાંબી તેજ બાદ સામાન્ય પ્રોફીટ બુકિંગ અને પોઝીટીવ કન્સોલીડેશનના સંકેત આપે છે. લાંબાગાળાના ચાર્ટ ઉપર શેર એસેન્ડિંગ ટ્રેડિંગ ઈન અપ ટ્રેન્ડ ની રચના બનાવે છે. જે શેરમાં ઘટાડો ખરીદી કરવાના સંકેત આપે છે. ફન્ડામેન્ટલી પણ શેર આકર્ષક જણાય છે. ફ્યુચરના ખેલાડીઓએ ઘટાડો ખરીદી કરવી જ્યારે દરેક ઉછાળે તબક્કાવાર નફો ઘરભંગો કરવો.

અનુસંદાન પા.નં. ૫ ઉપર

ટ્રેડિંગ એનાલીસીસ

પોર્ટફોલિયોનું એનાલીસીસ ટેકનીકલ એનાલીસીસ દ્વારા ટ્રેડિંગ એટલે જ્યારે રોકાણકાર એનિહાસિક વિગતોને આધારે ભવિષ્યના ભાવની આગાહી કરવા પ્રયત્ન કરે છે. તેઓ રોકાણકારોની વર્તણૂક સમજવા માટે

લર્ન એન્ડ ટ્રેડ એ. શીવા મો. ૯૬૦૦૪૮૮૧૩૬ Email: tipssense\_er@yahoo.co.in http://www.tipssense.blogspot.com

આંકડાઓનો ઉપયોગ કરે છે જેવા કે ભાવો, વોલ્યુમ, ઓપન ઈન્ડેક્સ, મુવીંગ એવરેજ અને રોકાણનો નિર્ણય લેવા માટે બીજા ટ્રેડિંગને આનુસંગિક પાસાં. ડેટા ચાર્ટ પર આધારીત હોય છે. રોકાણની શરુઆત કરનાર માટે રોકાણનો પ્રકાર સાનુકૂળ ન પણ હોય પરંતુ એ વાત જાણવી ખાસ મહત્વની છે કે આ રોકાણ માટે અભ્યાસ કરવો જોઈએ.

ટેકનીકલ એનાલીસીસનો ઉપયોગ બહુ જ વીશાળ બજારમાં કરી શકાય છે, જેમ કે એક શેર અથવા તો શેરોનો સમૂહ જેમ કે ફામાસ્યુટિકલ્સ. તે શેરના ફન્ડામેન્ટલને અવગણે છે અને માત્ર અભ્યાસ કરે છે અગાઉ શેરમાં થયેલ ગતિવિધનો અને તેની ભવિષ્યની રૂપ પરની અસરોનો. જ્યારે ફન્ડામેન્ટલ એનાલીસીસમાં એવા કારણોનો અભ્યાસ કરવામાં આવે છે કે જે શેરના ભાવોને અસરકૃત બની શકે.

ટેકનીકલ એનાલીસીસ ટ્રેડિંગ પાછળ કેટલાક મુળભૂત સિદ્ધાંતો કાર્ય કરે છે. ભાવનો ગતિવિધિની રીત ગણીતીય રીતે ચાર્ટમાં આકારી શકાય છે. શક્ય છે કે એક વખત ઓળખાયેલી પેટર્ન પુનરાવર્તિત થાય.

ટેકનીકલ એનાલીસીસમાં બીજા પણ ઘણી થીઅરીઓ વાપરવામાં આવે છે જેમ કે ફીબોનેસી સિકવન્સ અને ઈલીઓટ વેવ થિયરી છે જે ટ્રેડર્સને પુનરાવર્તિત થતી પેટર્ન દર્શાવે છે. તમે જુઓ છો કે, ટેકનીકલ એનાલીસીસ જરૂરિયાત મુજબ કાપી કે સુકવી શકાય તેવું નથી. એક જ સંકેતમાંથી

ટ્રેડિંગ સંકેતો આ સંકેતકોમાં લેગીંગ અથવા તો લીડીંગ સંકેતકોનો ઉપયોગ થાય છે. લીડીંગ લેગીંગ ઈન્ડિકેટર છે એમ એ સી ડી એટલે કે મુવીંગ એવરેજ કન્વર્જન્સ - ડાયવર્જન્સ કે જે ભાવની જોડીયા મુવીંગ એવરેજ વચ્ચેના સંબંધ દર્શાવે છે.

જો એમ એ સી ડી ઉપરની બાજુ એક લાઈન તોડે તો તે તેજનો સંકેત છે અને તેથી ઉલટું, જો તે નીચે તરફ આવે તો આ સમય છે વેચવાલી કરવાનો. ટેકનીકલ એનાલીસીસનો બીજો મહત્વનો દાખલો છે 'સેલ ઈન મે એન્ડ ગો અવે' ઈન્વેસ્ટીંગ સ્ટ્રેટજી, જે એ સત્યતા દર્શાવે છે કે એનિહાસિક રીતે મે અને ઓક્ટોબર માસમાં શેર બજાર સારું રહેતું હોય છે. (કે જ્યાં તમે ખરીદી કરી શકો છો).

આગામી સપ્તાહમાં કેશ નિકેટીની અપેક્ષા તા. ૧૯/૦૭/૨૦૧૦ થી ૨૩/૦૭/૨૦૧૦ નિકેટી હાલની સપાટી ૫૩૯૩ (નિમ્ન ગતિ માટેની મહત્વની સપાટી ૫૩૫૦-૫૩૩૦ અને તે પછી ૫૨૨૦-૫૨૦૦ અને અહીંથી ઉપર તરફની ગતિ માટે ૫૪૦૦-૫૪૨૦ અને તે પછી ૫૪૯૦-૫૫૨૫. રૂપ સમ / મંદીમય.

આગામી સપ્તાહે ઘ્યાનમાં રાખવા જેવા શેર તા. ૧૯/૦૭/૨૦૧૦ થી ૨૩/૦૭/૨૦૧૦ હકારાત્મક શેર દીવીસ લેબ, કે ઈ સી, ઝી, યશ બેંક, કોમ્પટન ગીલ્સ અને એચ સી સી

કોમોડીટીમાં લીડીંગ ઈન્ડિકેટર 'રિલેટીવ સ્ટ્રેન્થ ઈન્ડેક્સ (આર એસ આઈ)' નો ઉપયોગ થાય છે કે જે બીજા શેર સામે, અથવા તો બજારના ઈન્ડેક્સ જેવા કે એસ એન્ડ પી નિકેટી સામે શેરનું રિલેટીવ આઉટ પરફોમન્સ માપે છે. કેટલાક ટેકનીકલ એનાલીસ્ટ માને છે કે જો રિલેટીવ પરફોમન્સ ઉંચું હોય તો, મોટેભાગે ઉર્ધ્વગતિ ચાલુ જ રહેશે. કેટલાક માને છે કે ઉંચી આર એસ આઈનો અર્થ એ કે શેર ઓવરબોટ છે. તેનો અર્થ એ કે તેમાં ઘટાડો આવવાનો છે તેવા સંકેત છે.

ટેકનીકલ એનાલીસીસમાં બીજા પણ ઘણી થીઅરીઓ વાપરવામાં આવે છે જેમ કે ફીબોનેસી સિકવન્સ અને ઈલીઓટ વેવ થિયરી છે જે ટ્રેડર્સને પુનરાવર્તિત થતી પેટર્ન દર્શાવે છે. તમે જુઓ છો કે, ટેકનીકલ એનાલીસીસ જરૂરિયાત મુજબ કાપી કે સુકવી શકાય તેવું નથી. એક જ સંકેતમાંથી

ઘણા અર્થ નિકળતા હોય છે. હું વ્યક્તિગત રીતે ટેકનીકલ એનાલીસીસને ખાસ મહત્વ આપતો નથી, પરંતુ હું વિચારું છું કે તેની પાછળનું તત્વજ્ઞાન સમજવું મહત્વનું છે.

આ પ્રક્રિયાની જરૂરી બાબતોની અવગણનાની અસરો બજારમાં પરીણામ પર પડે છે અને બીજા ટેકનીકલ એનાલીસીસમાં પણ આ ભૂલોની અસર વર્તાય છે. ભૂલ - ૧ ઘણાં જ અલગ બજારોનું પૃથ્થકરણ કરવા માટે એક સરખા સંકેતક વાપરી શકાય છે. દા. ત. સ્ટોક માર્કેટ અને બોન્ડ માર્કેટ, ફોરેક્ષ અને કોમોડીટી માર્કેટ. આ જ રીતે સંજોગો મુજબ એપ્રોચ સરખો જ હોય છે. દા. ત. 'ફેલ્સ બોટમ' તે બધે જ 'ફેલ્સ બોટમ' હોય છે. તેથી આ બાબતમાં

કોઈ શંકા નથી પરંતુ પરિણામમાં ભૂલ આવે છે. ભૂલ - ૨ સંશોધક બજારના સ્વભાવને જાણી શકતો નથી. કેટલાક એમ માને છે કે આ ન્યૂટ્રલ છે, બનાવટી રીતે ઉભો કરેલ ઓબ્જેક્ટ નથી. આ મુશ્કેલ અને ભૂલ ભરી માન્યતા અનેક ખોટા ટેકનીકલ પ્રીડિક્શન કરાવે છે. સંશોધક સંપૂર્ણ હાલત શોધવા પ્રયત્ન કરે છે જેનું અસ્તિત્વ જ નથી. દા. ત. ઈલીઓટ વેવ્સ અને ફીબોનેસી સિકવન્સ. બીજા બાજુ, તેમાંના કેટલાકને બજારનું પૃથ્થકરણ કરવા માટે વાપરવાનો પ્રયત્ન કરો. યાઓસ થિઅરી અને ફેક્ટરલ જો મેટ્રી, આ બંને જ્યાં સુધી અલગ ઓબ્જેક્ટ ધરાવે છે ત્યાં સુધી કોઈ પણ રીતે બજાર સંબંધી નથી.

ભૂલ - ૩ સમય સાથે ગમે તેવી છૂટ લેવી કેટલાક કારણો સર ટેકનીકલ અનુસંદાન પા.નં. ૫ ઉપર

એગ્રો માર્કેટમાં તોફાની તેજ

બજારના ઉતાર ચઢાવ જયદીપ એચ. મકવાણા (એમબીએ) મો. ૯૯૯૮૧૫૦૯૯૨ jd.marketmaestro@gmail.com jaydipm.grims@gmail.com

ગુરુ (તેજ) : ગયા સપ્તાહે જીરુ ૧૨૫૯૬ એ ખુલ્યું અને ૧૩૩૬૯ ની ઉચ્ચ સપાટીએ અડકી ૧૨૫૧૦ની નીચલી સપાટી સુધી ગયું હતું. અને ૧૩૩૩૦ એ શુક્રવારે બંધ આવ્યું. ચાર્ટ જોતા એની ચાલ ઉપરની તરફ જણાય અને ૧૪૨૦૦ સુધી જઈ શકે છે. ૧૩૧૦૦ મહત્વના સપોર્ટ ૧૩૩૮૦ મહત્વનું રેસીસ્ટન્સ આર.એમ. સીડ (તેજ) : ગયા સપ્તાહમાં આર એમ સીડ આગાહી

પ્રમાણે નરમ રહી હતી અને આપણે આપેલ ૫૧૫ નો લક્ષાંક સિદ્ધ કર્યો હતો. ચાર્ટનું અર્થઘટન કરતા જણાય છે કે આગામી સપ્તાહમાં એ તેજ તરફ રહેશે. પણ લેણ કરવાવાળા ૫૨૧ ના લેવલથી લેણમાં રહેશે તો ફાયદો થઈ શકે છે. આગામી સપ્તાહમાં જો ૫૨૧ કુદાવે તો ૫૨૫ સરળતાથી આવી શકે છે. સપોર્ટ : ૫૧૪ રેસીસ્ટન્સ : ૫૨૧ લેણ કરવામાં ફાયદો થઈ શકે પણ વેચાણમાં ન રહેવું. ગવાર સીડ : ચાર્ટ જોતા જણાય છે કે ગવાર સીડમાં ભાવ મહત્વની સરેરાશ કરતા ઉપર ચાલી રહ્યા છે. અને આથી જ જ્યાં સુધી એ સરેરાશ તોડી નીચે ન આવે ત્યાં સુધી લેણમાં રહેવામાં ખતરો નથી. આગામી સપ્તાહમાં આર. એમ. સીડ ૨૪૦૦-૨૪૫૦ સુધી જઈ શકે છે. સપોર્ટ - ૨૨૫૦-૨૨૦૦

રેસીસ્ટન્સ - ૨૩૮૦ ગવાર ગમ : ચાર્ટ જોતા જણાય છે કે કેન્ડલ બીજા ટેકાના માપદંડ તેજનો સંકેત આપે છે. અને આ લેવલથી એ ૫૬૦૦-૫૮૦૦ સુધી જઈ શકે એમ લાગે છે. સપોર્ટ : ૫૨૦૦ રેજીસ્ટન્સ : ૫૪૫૦ ટીએમસી (હળદર) તેજ : ચાર્ટ જોતાં ટીએમસીની ચાલ તેજ તરફી લાગે છે. અને ૧૫૦૦૦ - ૧૫૨૦૦ સુધી નજીકમાં આવી શકે છે. સપોર્ટ : ૧૪૫૦૦-૧૪૩૦૦ રેજીસ્ટન્સ : ૧૪૨૦૦-૧૪૬૦૦ યણા (નરમ) : ચાર્ટ જોતા જણાય છે કે એનો પ્રવાહ નરમ છે અને આગામી સપ્તાહમાં ૨૧૩૦-૨૧૧૫ આવી શકે છે. સપોર્ટ : ૨૧૬૦-૨૧૫૦ રેજીસ્ટન્સ : ૨૧૮૦

ટૂંક સમયમાં સારો દેખાવ કરી શકે તેવા શેર

બજારનો સામાહિક દ્રષ્ટિકોણ નિકેટીનો - ગત સપ્તાહે નિકેટીએ ઈવનીંગ સ્ટાર બેરીશ રચના રચેલ છે. નિકેટીનો હાલનો પી ઈ રેશિયો ૨૨.૬૧ છે અને ઓપન ઈન્ડેક્સ પણ ઉચ્ચતમ (ઓલ ટાઈમ હાઈ) સપાટીએ છે. આ

સપાટીએ સાવચેતી સલાહભરી છે. બજારે કોર્પોરેટ પરિણામો ડીસ્કાઉન્ટ કરી દીધેલ છે અને હવે આપણે જોઈ શકીશું કે જે કંપની સામાન્ય નફો દર્શાવે અથવા તે ખોટ દર્શાવે તે કંપનીના શેરમાં વેચવાલીનું દબાણ જોવા મળી શકે. હવે નિકેટીએ ઉંચી સપાટી તરફ ગતિ કરવા માટે ૫૪૦૦ ઉપર ટકી રહેવું અનિવાર્ય છે. જો નિકેટી ૫૩૪૦ નીચે કોઈ પણ સમયે સરકે તો વધુ ઘટાડો દર્શાવી શકે. નિકેટી ૫૪૪૫ / ૫૫૦૦ / ૫૫૫૦ની પ્રતિકારક સપાટી અને ૫૩૫૦ / ૫૩૦૦ / ૫૨૪૫નો ટેકો ધરાવે છે.



દુ ધી પોઈન્ટ દિનેશ સી. નાગપાલ ૯૮૩૦૩૯૦૮૫ bluechips4u@gmail.com

આ સપ્તાહમાં ખરીદવા જેવા શેર ડી એલ એફ (૩૧૯.૫૫) વેચો: આ શેરે તેની ઈમ્પલ્સ વેવ રાઈઝ પૂર્ણ કરેલ છે અને હવે તે કરેક્ટીવ વેવ દર્શાવી રહેલ છે. આ શેરને ૩૦૮ના લક્ષાંકથી વેચો. સ્ટોપલોસ રાખો ૩૨૫. સેસા ગોવા (૩૩૮) : આ શેર ૩૩૫ ની સપાટીએ ટેકો લઈ રહેલ છે

અને હાલમાં તેની ગતિ હવે પછી અહીંથી તે ઉપર તરફ જશે તેમ દર્શાવે છે. આ શેર રૂ. ૩૬૮ના લક્ષાંકથી ખરીદો, સ્ટોપ લોસ રાખો રૂ. ૩૨૭



મારુતી ફ્યુચર (૧૩૭૧) : ૧૩૭૮-૧૩૮૦ના ઉછાળામાં ૧૪૦૦નો સ્ટોપલોસ રાખી વેચાણ કરવું આ જાળવવું. નીચામાં ૧૩૫૨-૧૩૬૧એ ઈન્ડોરની દ્રષ્ટિએ મહત્વનો સપોર્ટ છે. તે તૂટતાં ૧૩૩૨-૧૩૧૬નો ભાવ જોવા મળે.



પ૪૬૧ ઉપર અને ૫૨૪૫ નીચે બંધ જ આવે ત્યાં સુધી કોઈપણ બાજુનો ઠવો બ્રેક આઉટ જાણી નો

નિકેટી ફ્યુચર (૫૩૯૮) ઉપરમાં ૫૪૧૮-૫૪૪૧ સુધીના કોઈપણ ઉછાળામાં ૫૪૭૧ ના લોગની દ્રષ્ટિએ સ્ટોપલોસ રાખી વેચાણ

આવતા મંદીનો તબક્કાનો આરંભ થશે અને નિકેટી ફ્યુચર ૫૧૯૫-૫૧૪૫-૫૦૮૮ તથા ૫૦૩૪ તરફ ગતિ કરશે. ટાઈટન ફ્યુચર (૨૬૮૪) : ૨૭૦૧-૨૭૨૨ ના ગમે તેવા પ્રકારના ઉછાળામાં ૨૭૮ના સ્ટોપલોસથી વેચાણ જાળવવું. નીચામાં ૨૫૬૫-૨૬૧૯ એ ઈન્ડોરની દ્રષ્ટિએ મહત્વનો સપોર્ટ છે. આ સપોર્ટ નજીકથી બાઉન્સ બેકની વારંવાર શક્યતા રહેલી છે. પરંતુ આ સપોર્ટ તૂટતા અને તે નીચે બંધ આવતા આ સ્ટોકમાં મંદીની શરુઆત થશે. અને નીચામાં ૨૪૫૮-૨૩૮૨ અને ૨૩૦૬ નો ભાવ મળે. ૨૫૬૫-૨૬૧૯ ના મહત્વના સપોર્ટ પુરતો ઈન્ડોરમાં લેણ પેટે ૨૫૩૨નો સ્ટોપલોસ રાખવો.

ગોલ્ડન સ્પોટ મનીષ પટેલ મો. ૯૮૨૫૦૧૧૪૩૧ ૯૭૧૨૯૧૧૪૩૧ latish\_patel@yahoo.co.in

ટાટા સ્ટીલ ફ્યુચર (૫૦૮) : ૫૧૭-૫૨૯ ના કોઈપણ પ્રકારના ઉછાળામાં ૫૩૮ ના બંધની દ્રષ્ટિએ

જાળવવું. નીચામાં ૫૩૨૭-૫૩૪૪ એ ઈન્ડોરની દ્રષ્ટિએ ખૂબ જ મહત્વનો સપોર્ટ હોવાથી આ સપોર્ટ પુરતો જ ઈન્ડોરમાં લેણ પેટે ૫૩૦૮નો સ્ટોપલોસ રાખવો. આ સ્ટોપલોસ તૂટતા અચાનક વેચવાલી શરુ થશે. ૫૩૦૮ નીચે સતત બે દિવસ બંધ આવતા ૫૨૭૭, ૫૨૪૫નો સ્ટોપલોસ રાખવો. પરંતુ ૫૨૪૫ નીચે સતત બે દિવસ બંધ

આવતા મંદીનો તબક્કાનો આરંભ થશે અને નિકેટી ફ્યુચર ૫૧૯૫-૫૧૪૫-૫૦૮૮ તથા ૫૦૩૪ તરફ ગતિ કરશે. ટાઈટન ફ્યુચર (૨૬૮૪) : ૨૭૦૧-૨૭૨૨ ના ગમે તેવા પ્રકારના ઉછાળામાં ૨૭૮ના સ્ટોપલોસથી વેચાણ જાળવવું. નીચામાં ૨૫૬૫-૨૬૧૯ એ ઈન્ડોરની દ્રષ્ટિએ મહત્વનો સપોર્ટ છે. આ સપોર્ટ નજીકથી બાઉન્સ બેકની વારંવાર શક્યતા રહેલી છે. પરંતુ આ સપોર્ટ તૂટતા અને તે નીચે બંધ આવતા આ સ્ટોકમાં મંદીની શરુઆત થશે. અને નીચામાં ૨૪૫૮-૨૩૮૨ અને ૨૩૦૬ નો ભાવ મળે. ૨૫૬૫-૨૬૧૯ ના મહત્વના સપોર્ટ પુરતો ઈન્ડોરમાં લેણ પેટે ૨૫૩૨નો સ્ટોપલોસ રાખવો. ટાટા સ્ટીલ ફ્યુચર (૫૦૮) : ૫૧૭-૫૨૯ ના કોઈપણ પ્રકારના ઉછાળામાં ૫૩૮ ના બંધની દ્રષ્ટિએ

ચારે તરફ સંગીન ચોમાસું અને એની વચ્ચે શેર બજારની સંગીન તેજી

નેસ્ટ સ્કીપ ઓફ ઈ વીક એસ ટી સી ઈન્ડિયા લી. સ્ટેટ ટ્રેડિંગ કોર્પોરેશન ઓફ ઈન્ડિયા બીએસઈ કોડ ૫૧૨૫૩૧ હાલનો ભાવ રૂ. ૪૨૭

સર્કિટ ૨ સર્કિટ (અપર) અધિન શાહ મો. ૯૯૨૫૦૦૨૬૧૯ (કે.પી. કમાલ) મુંબઈ www.theeagleinvestor.co.in

એજ્યુકેશનના વ્યવસાય સાથે સંકળાયેલ આ કંપનીનો શેર અત્યારે હાલ થોડા દિવસથી લાઈમ લાઈટમાં આવેલ છે. કંપની તેની ચાઈનાસ્થિત આવેલી સબસીડીયરી માટે ડીસેમ્બરમાં ઈસ્યુ લાવવા વિચારી રહેલ છે. તો આવનાર સમયમાં આ શેરમાં સારી એવી તેજી જોવા મળે.

એચ એમ ટી લી. બીએસઈ કોડ ૫૦૦૧૯૧ હાલનો ભાવ રૂ. ૭૬૬ સરકારી જાહેર ક્ષેત્રની મશીન, ટુલ્સ અને ટ્રેક્ટરના વ્યવસાય સાથે સંકળાયેલ આ કંપનીમાં ભારત સરકારનો હિસ્સો ૮૮ ટકા જેટલો છે.

ઈમ્પોર્ટના વ્યવસાય સાથે સંકળાયેલ આ કંપનીમાં સરકારનો ૮૨ ટકા જેટલો હિસ્સો છે. તો આ કંપની પણ ડીસેમ્બર-વેસ્ટમેન્ટ લીસ્ટમાં છે, તો આ કંપનીમાં આવનાર દિવસોમાં ચોક્કસપણે તેજીનો ચમકારો જોવા મળે. ડીલીવરી બેઈજ રોકાણ કરવું હિતાવહ રહેશે.

એન્જીનીયર્સ ઈન્ડિયા લી. (ઈ આઈ એલ) બીએસઈ કોડ ૫૩૨૧૭૮ હાલનો ભાવ રૂ. ૩૫૦ સરકારી જાહેર ક્ષેત્રની પેટ્રોલીયમ અને ગેસ ઉત્પાદિત કંપનીઓના પ્રોજેક્ટના વ્યવસાય સાથે સંકળાયેલ આ કંપનીમાં ભારત સરકારનો ૮૦ ટકા હિસ્સો છે.

આવતા સપ્તાહમાં ઈ આઈ એલ (એન્જીનીયર્સ ઈન્ડિયા લી. ના એક્ષીઓને પગલે (૨૭ જુલાઈ) પીએસયુ શેરોમાં પણ આગ ભભૂકતી તેજી !!

ઉપર જણાવ્યા મુજબ જુલાઈ માસમાં સમગ્ર ભારતમાં ચોમાસું જામ્યું અને શેરબજારમાં તેજીનો રંગ જામ્યો. લગભગ તમામ સેક્ટર અને તમામ જાતના એટલે કે એજ્યુકેશન, કેમિકલ, મેટલ, વિવિધ ક્ષેત્રોમાં જબરજસ્ત તેજીનો ઉછાળો જોવા મળ્યો અને લાવ લાવના નાદ થઈ ગયા, અને લગભગ ૨૮ માસ પછી મુંબઈ શેરબજારનો આંક

આવતા સપ્તાહમાં ઈ આઈ એલના ડીસ્ટ્રીબ્યુશનના પગલે આ શેરમાં પણ ચમકારો દેખાઈ શકે તેમ છે તો આ શેરમાં રોકાણ કરવું હિતાવહ રહેશે. ભગીરથ કેમિકલ બીએસઈ કોડ ૫૩૧૭૧૯ હાલનો ભાવ રૂ. ૭૨ કેમિકલના વ્યવસાય સાથે સંકળાયેલ આ કંપની ઘણા સમય પછી

હિસ્સો છે. કંપનીએ તાજેતરમાં જ ૧:૧ બોનસ અને ૧૦૦૦ ટકા ડીવીડન્ડ આપેલ છે. આ કંપનીનો એક્ષીઓ તા. ૨૭ થી ખુલે છે. કંપની ખૂબ જ ઉચું કેશ બંડોળ ધરાવે છે કંપની પાસે ખૂબ મોટા પ્રમાણમાં મિલકતો છે. તો આ કંપનીમાં ગમે ત્યારે રૂ. ૧૦૦ થી ૨૦૦ નો જોરદાર ઉછાળો જોવા મળે, તો ડીલીવરીબેઈજ રોકાણ કરવું ઉત્તમ રહેશે.

સ્ટેટ ટ્રેડિંગ કોર્પોરેશનના શેર પોર્ટફોલિયોમાં વસાવો અને તમારી આવનારી પેટીને સમૃદ્ધ બનાવો

૧૮૦૦ના આંકને સ્પર્શી ગયો. અને સપ્તાહના અંતે ૧૧૮ પોઈન્ટના સાપ્તાહિક વધારા સાથે ૧૭૮૫૫ પોઈન્ટે બંધ આવ્યો. આવતા સપ્તાહમાં ઓછા જોખમે સારું વતન આપી શકે તેવા પાંચ લાગડી શેરોની અહીં ભલામણ કરું છું. એપટેક લી. બીએસઈ કોડ ૫૩૨૪૭૫ હાલનો ભાવ રૂ. ૧૫૪ જાણીતા બીગબુલ રોકેશ ગૂનગૂન વાલા દ્વારા પ્રમોટ કરાયેલ આઈટી

લાઈમલાઈટમાં આવી છે. કંપનીમાં કોઈ ઓપરેટર સક્રિય થયો હોય તેમ લાગી રહેલ છે, તો આવનાર દિવસોમાં આ શેરમાં રૂ. ૫ થી ૧૫ નો ઉછાળો ચોક્કસપણે જોવા મળી શકે, તો ડીલીવરીબેઈજ રોકાણ કરવું હિતાવહ રહેશે. સ્ટેટ ટ્રેડિંગ કોર્પોરેશન ઓફ ઈન્ડિયા લી. બીએસઈ કોડ ૫૧૨૫૩૧ હાલનો ભાવ રૂ. ૪૨૭ સરકારી જાહેર ક્ષેત્રની એક્સપોર્ટ

ભારતીય પેટીને સમૃદ્ધ બનાવો બીએસઈ કોડ ૫૩૨૬૯૪ હાલનો ભાવ રૂ. ૧૫૧ ટેકનોલોજીના વ્યવસાય સાથે સંકળાયેલ આ કંપનીનો શેર છેલ્લા ઘણા સમયથી આ જ ભાવની આસપાસ ઘુંટાઈ રહેલ છે કંપની બારકોડ તેમ જ આર એફ આઈ ડી (રિડિયો બ્લોકવન્ડર) આઈડેન્ટીફિકેશન સિસ્ટમના સોફ્ટવેર વ્યવસાયમાં અગ્રીમ સ્થાન ધરાવે છે તો આ શેરમાં ફરેલ રોકાણ લાંબા ગાળે લોટરી જેવું સાબિત થઈ શકે તેમ છે.

પ૪૫૯ ઉપર પ૪૮૮, ૫૫૧૫, ૫૫૪૪..... ૫૩૨૪ નીચે ૫૨૯૦, ૫૨૪૭, ૫૨૨૫

ગયા સપ્તાહે ખૂબ જ નિડરતાથી સ્પષ્ટ શબ્દોમાં, ચોખ્ખુને ચટ જણાવેલ કે, ૫૩૭૮ ઉપર ૫૪૦૦, ૫૪૨૩, ૫૪૪૫ જોવા મળે. બરાબર તે જ પ્રમાણે નિફ્ટી ફ્યુચરમાં ૫૩૭૮ ઉપર ૫૪૫૩.૬૫ નો હાઈ જોવાયેલ હતો અને અમો દશવિલ સર્વે ટાર્ગેટ એચીવ

૫૨૮૦, ૫૨૪૭, ૫૨૨૫ જોવા મળે. બ્રેક આઉટ સાઈડ જ વેપાર ગોઠવવો હિતાવહ. ★ પોઝીશનલ હોટ ફ્યુચર્સ સ્ટોકસ :- (૧) બીઈએલ (૧૮૦૩.૪૦) :- રૂ. ૧૭૭૫ સ્ટોપલોસ... નજીકમાં જ ૧૮૪૮ ઉપર તોફાન સર્જ ૧૮૦૭ થી ૨૦૦૩...

(૫) ટાટા કોમ્પ્યુ. (૨૯૦.૫૫) :- રૂ. ૨૮૦ સ્ટોપલોસ... નજીકમાં જ ૩૦૫ થી ૩૧૫... ★ હોટ ડિલેવરીબેઈજ રોકાણ :- (૧) જીટીએલ ઈન્ફો. (૫૩૨૭૭૫) (૪૬.૨૦) :- નજીકમાં જ ઉછાળા થકી ૫૦ થી ૫૩. (૨) નાગાર્જુન ફર્ટી. (૫૦૦૦૭૫) (૩૨.૪૫) :- નજીકમાં જ તેજી દ્વારા ૩૫ થી ૪૦...

બાજ નજરે પારસ ઘેલાણી મો. ૯૦૯૯૦૧૦૮૨૭ ghelani.paras@gmail.com parasghelani@rediffmail.com

(૨) યુનિફોસ (૧૭૫.૯૫) :- રૂ. ૧૭૦ સ્ટોપલોસ... નજીકમાં જ ૧૮૫ થી ૧૯૪... (૩) સેસાગોવા (૩૩૮.૦૫) :- રૂ. ૩૩૦ સ્ટોપલોસ... નજીકમાં જ ૩૫૦ થી ૩૬૦... (૪) બીપીસીએલ (૬૬૪.૨૫) :- રૂ. ૬૪૫ સ્ટોપલોસ... નજીકમાં જ ૬૯૨ થી ૭૩૦...

(૩) કેઆરબીએલ (૫૩૦૮૧૩) (૨૪.૯૦) :- નજીકમાં જ તોફાની ઉછાળો દર્શાવી ૨૮ થી ૩૨... (૪) એનએમડીસી (૫૨૬૩૭૧) (૨૬૪.૧૦) :- નજીકમાં જ ઉછાળા દ્વારા ૨૭૮ થી ૨૮૩... (૫) સુર્યચક્ર પાવર (૫૩૨૮૭૪) (૧૭.૫૫) :- નજીકમાં જ ઉછાળા થકી ૨૧ થી ૨૩...

થઈ ગયેલ. તે ફક્ત માહિતી માટે..... ગયા સપ્તાહની સ્ટોક ફ્યુચરની ભલામણોમાંથી ઈકેસી ૧૩૪ વાળો ઘટાડે ચૂનંદા સ્મોલકેપ/મિડકેપ શેરોમાં વેલ્યુબાઈંગ દ્વારા ઉછાળો જોવાય

૪૭૯ થી ૪૮૪... ★ વીકલી હોટ ફ્યુચર્સ સ્ટોકસ :- (૧) આર. પાવર (૧૭૫.૫૦) :- રૂ. ૧૭૦ સ્ટોપલોસ... નજીકમાં જ ૧૮૫ થી ૧૯૬... (૨) ઓન મોબાઈલ (૨૯૫.૭૦) :- રૂ. ૨૮૭ સ્ટોપલોસ... નજીકમાં જ ૩૦૯ થી ૩૨૦... (૩) આઈસીઆઈસીઆઈ (૮૯૬.૯૫) :- રૂ. ૮૮૦ સ્ટોપલોસ... નજીકમાં જ ૯૧૭ થી ૯૩૦... (૪) વીડીયોકોન (૨૧૨.૯૦) :- રૂ. ૨૦૩ સ્ટોપલોસ... નજીકમાં જ ૨૨૪ થી ૨૩૪...

(૬) કેઈઈ (૫૩૨૭૯૨) (૩૧૪) :- નજીકમાં તેજી દ્વારા ૩૨૫ થી ૩૩૮. (૭) કજરીયા સીરામિક્સ (૫૦૦૨૩૩) (૬૬.૨૦) :- તોફાની ઉછાળાથી ૭૫ થી ૮૨... (૮) એસ. કુમાર (૫૧૪૩૦૪) (૮૧.૫૫) :- નજીકમાં જ ઉછાળા થકી ૮૧ થી ૮૮. (૯) જે.પી. પાવર (૫૩૨૬૨૭) (૭૨.૪૦) :- નજીકમાં જ તેજી દર્શાવી ૮૦ થી ૮૯... (૧૦) સત્યમ (૫૦૦૩૭૬) (૮૬.૫૫) :- નજીકમાં ઉછાળા થકી ૮૫ થી ૧૦૦...

જેમ કે ઓઈલ એન્ડ ગેસમાં રિલાયન્સ ઈન્ડ., ઈન્ફ્રાસ્ટ્રક્ચર અને એનિમિયારિંગમાં રિલાયન્સ ઈન્ફા. અને લાર્સન, કોમ્પ્યુનિકેશનમાં રિલાયન્સ કોમ્પ્યુનિકેશન, સ્ટીલમાં સેઈલ અને ટાટા સ્ટીલ, સીમેન્ટમાં અલ્ટ્રાટેક, ઓટોમાં ટાટા મોટર્સ, પાવરમાં ટાટા પાવર અને હોટલમાં ઈઆઈએચ. મારા મતે આ રિપોર્ટ વાંચી લીધા બાદ તમારે કોઈ પોર્ટફોલિયો મેનેજમેન્ટ કે પોર્ટફોલિયો એડવાઈઝરની સેવા લેવાની જરૂર નથી. કારણ કે અમે જે કંપનીઓનું એનાલીસીસ કરેલું છે તે સારો ધંધો, સારું મેનેજમેન્ટ અને વૈશ્વિક ધંધો ધરાવતી કંપનીઓ છે પરંતુ તમારે ઘટાડે આપેલા લેવલોએ ખરીદી અને લાંબાગાળા માટે ઈન્વેસ્ટમેન્ટ કરવાનું છે.

અલ્ટ્રાટેક, ઓટોમાં ટાટા મોટર્સ, પાવરમાં ટાટા પાવર અને હોટલમાં ઈઆઈએચ. મારા મતે આ રિપોર્ટ વાંચી લીધા બાદ તમારે કોઈ પોર્ટફોલિયો મેનેજમેન્ટ કે પોર્ટફોલિયો એડવાઈઝરની સેવા લેવાની જરૂર નથી. કારણ કે અમે જે કંપનીઓનું એનાલીસીસ કરેલું છે તે સારો ધંધો, સારું મેનેજમેન્ટ અને વૈશ્વિક ધંધો ધરાવતી કંપનીઓ છે પરંતુ તમારે ઘટાડે આપેલા લેવલોએ ખરીદી અને લાંબાગાળા માટે ઈન્વેસ્ટમેન્ટ કરવાનું છે.

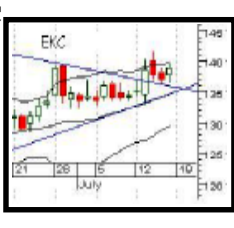
(૧) સેનેક્સ : ગયા વખતે કહેલું કે બજારમાં કોઈ સ્પષ્ટ ડાયરેક્શન નથી અને બજાર ડાયરેક્શનલેસ બન્યું અઠવાડિક ચાર્ટ પર લોલીપોપ ફોરમેશન બનાવી છે. તે બતાવે છે કે ઉપરના લેવલે તેજીવાળાઓને મંદીવાળાઓએ લોંગ પોઝીશન ઘટાડવા મજબુર કર્યા છે. સપોર્ટ : ૧૭૮૦૦-૧૭૫૦૦ રેજીસ્ટ્રેશન : ૧૮૨૦૦-૧૮૪૦૦ (૨) નિફ્ટી : સપોર્ટ : ૫૩૫૦-૫૨૫૦ રેજીસ્ટ્રેશન : ૫૪૫૪-૫૫૦૦

(દીપનું દર્પણ) - દીપેશ ગોહીલ મો. ૯૭૨૭૯૯૦૯૮૦ veenmoney@gmail.com

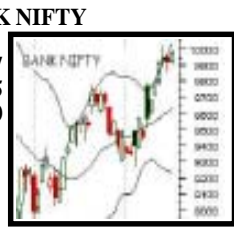
NAME : NIFTY BUY ABOVE : 5398 RES-1 : 5410 RES-2 : 5438 RES-3 : 5464 SELL BELOW : 5398 SUP-1 : 5360 SUP-2 : 5329 SUP-3 : 5305



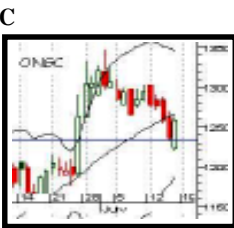
NAME : EKC BUY ABOVE : 138 RES-1 : 141 RES-2 : 144 RES-3 : 147 SELL BELOW : 138 SUP-1 : 136 SUP-2 : 133 SUP-3 : 128



NAME : BANK NIFTY BUY ABOVE : 9990 RES-1 : 10007 RES-2 : 10025 RES-3 : 10070 SELL BELOW : 9990 SUP-1 : 9925 SUP-2 : 9909 SUP-3 : 9864



NAME : ONGC BUY ABOVE : 1258 RES-1 : 1262 RES-2 : 1270 RES-3 : 1288 SELL BELOW : 1258 SUP-1 : 1233 SUP-2 : 1210 SUP-3 : 1201



NAME : AXIS BANK BUY ABOVE : 1357 RES-1 : 1362 RES-2 : 1368 RES-3 : 1393 SELL BELOW : 1357 SUP-1 : 1350 SUP-2 : 1337 SUP-3 : 1330



NAME : TATACOMM BUY ABOVE : 290 RES-1 : 293 RES-2 : 296 RES-3 : 299 SELL BELOW : 290 SUP-1 : 286 SUP-2 : 283 SUP-3 : 275



OUR PERFORMANCE table with columns: STOCKS, REC. PRICE, HIGH/LOW, TARGET. Includes NIFTY, BANK NIFTY, GAIL, ACC, ABAN, HEROHONDA.

ATTENTION The material contained in the Economic Revolution is based on Fundamental and Technical analysis & other scientific methods and also the knowledge and belief of author. Error can not be ruled out. The information given is of advisory nature only. The Editor, the Publisher and the Author does not take any consequences arising out of it. All rights reserved. Reproducing to whole or in part of any matter including features without permission is not permitted. Letgal jurisdiction is Ahmedabad only. The material given in the Economic Revolution is the views of author only, it not means that Editor is agree with it, so Editor, the Publisher and the printer is not responsible for the contains in writers article. Narendra Joshi Editor, The Economic Revolution.

ગવારમાં મજબૂતીના સંકેત

ભારતીય શેર બજાર માટે વધુ ૨૦૧૦ નું જુલાઈ માસનું ત્રીજા સપ્તાહનું પ્રતિનિધિત્વ ચંદ્ર ગ્રહ કરે છે. તથા આ

શેર બજારમાં નીચલા સ્તરે સ્ટીલ અને ઓઈલ એન્ડ ગેસ સેક્ટરના શેરો પર ધ્યાન રાખવું હિતાવહ રહેશે. સુગર

એસ્ટ્રોમની ગુરુ કર્નલ અજય મો. 09414056705 www.astromoneyguru.com

શેરની કંપનીઓમાં પ્રોફીટ બુલ્કિંગની અમારી ભવિષ્યવાણી સાચી પડી. લગભગ બધા જ સુગરના શેરો નરમ જોવા મળ્યા હતા. આ સપ્તાહે ભારતીય શેર બજારમાં મિશ્ર રુખની સંભાવના છે. ઈસ્પાત ક્ષેત્રની અગ્રણી કંપનીઓ જેવી કે સેઈલ, ટાટા સ્ટીલ, જિંદાલ સ્ટીલ વગેરે શેરો પર નજર કરી શકાય. આ સપ્તાહે ગ્રહ સ્થિતિ અનુસાર

કૃષિ ઉત્પાદનમાં ગવાર સીડમાં મજબૂતીના સંકેત છે. આ સપ્તાહ મકર રાશી વાળા માટે શુભ હોઈ શકે છે. મકર રાશીવાળા માટે ૮નો આંક શુભ હશે તથા મહિનાની ૮-૧૮-૨૭ તારીખો શુભ ફળ આપનારી બનશે. ઉપરોક્ત બધી ભવિષ્યવાણી જેમની જયોતિષ અને આંક જયોતિષના માધ્યમથી આપવામાં આવે છે. લેખકનો આમાં કોઈ અંતરંગ સ્વાર્થ નથી.

સપ્તાહે સૂર્ય અને બુધની યુતિ કર્ક રાશીમાં, શુક્ર અને મંગળ સિંહ રાશીમાં યુતિ બનાવે છે. આ બધા ગ્રહ સંયોગ ભારતીય કોમોડીટી અને શેર બજારમાં મોટી વધઘટની સંભાવના વ્યક્ત કરે છે.

ભૂલ - ૫ શા માટે આપણે માત્ર સીધી ટ્રેન્ડ લાઈન જ બનાવીએ છીએ. ઘણી વખત, ઉંચી અને નીચી સપાટી વળાંકો દ્વારા દર્શાવવામાં આવે છે. અહીં એમ લાગે છે કે સીધી લાઈન દોરવી તે સ્કૂલના છોકરા માટે પણ સહેલી છે. જ્યારે વળાંકો દર્શાવવા મુશ્કેલ છે. આ માટે ઉચ્ચ ગણિતિય જ્ઞાન જોઈએ, કે જે ઘણા ચાર્ટિસ્ટનો 'વીક પોઈન્ટ' હોય છે. (જો કે એક બીજો રસ્તો છે અને તે છે એમ. એસ એક્સલનો અભ્યાસ કરવો)

મુજબનો ટ્રિપ્લિકોણ ખોટો છે. રૂપ કોઈ એક દિવસમાં વિકસતી નથી. તેથી દરેક આ માટે ચાર્ટનો અભ્યાસ કરવો જોઈએ. મોટા ભાગના કેસમાં રુપ વૈશ્વિક બજારોને કારણે બદલાતી હોય છે, કે જે એક સમયગાળા માટે જ હોય છે. ભૂલ - ૭ છેલ્લે, જોઈએ, શા માટે ઘણા જુવાન અને બિનઅનુભવી ટ્રેડર્સ નુકશાનને નોતરે છે ? તે એટલા માટે કે સાચી રૂપની કલ્પના કરવી તેમના ક્ષમતા બહાર હોય છે. એક વાત નોંધી રાખવી કે, જ્યારે ભાવો ખૂબ ઉંચી સપાટીએ જાય, કોઈને એ સમજ શકતું નથી કે તે ખૂબ વધારે છે. પાછળથી તે સામાન્ય રીતે સમજ શકાય છે કે એટલે કે એક વર્ષ અથવા તો દોઢ વર્ષ પછી.

લર્ન એન્ડ ટ્રેન્ડ પા.નં.૪ નું ચાલુ એનાલીસ્ટ સપ્તાહના અંતમાં તેમ જ જાહેર રજાના ચાર્ટ દોરવાના છોડી છે. આ સમય સછોડવાને કારણે મોટે ભાગે ચાર્ટ નાશ પામે છે. કેટલાક ચાર્ટ ડિસ્પ્યુટેબલ બની જાય છે. ભૂલ - ૪ તાર્કિક રીતે મહત્વની વાત એ છે કે ચાર્ટ સાતત્યભર્યા કઈ રીતે દર્શાવવા અને તે કઈ રીતે ભાવ અને જથ્થો દર્શાવે તેમ જ મોટો પ્રશ્ન છે ટ્રેડિંગ વિગતો મિશ્રણ અને તેની રજૂઆત. વી. આઈ નો સરકયુલ ગ્રાફ, યેલીસીવે સ્ટ્રીટીયોટાઈપ એનાલીસીસ આકમણ તોડવા માટે તે આપેલ છે જે ઘણા વર્ષથી ટેકનીકલ એનાલીસીસના મૂલ્યાંકન માટે વપરાય છે.

ભૂલ - ૫ શા માટે આપણે માત્ર સીધી ટ્રેન્ડ લાઈન જ બનાવીએ છીએ. ઘણી વખત, ઉંચી અને નીચી સપાટી વળાંકો દ્વારા દર્શાવવામાં આવે છે. અહીં એમ લાગે છે કે સીધી લાઈન દોરવી તે સ્કૂલના છોકરા માટે પણ સહેલી છે. જ્યારે વળાંકો દર્શાવવા મુશ્કેલ છે. આ માટે ઉચ્ચ ગણિતિય જ્ઞાન જોઈએ, કે જે ઘણા ચાર્ટિસ્ટનો 'વીક પોઈન્ટ' હોય છે. (જો કે એક બીજો રસ્તો છે અને તે છે એમ. એસ એક્સલનો અભ્યાસ કરવો)

મુજબનો ટ્રિપ્લિકોણ ખોટો છે. રૂપ કોઈ એક દિવસમાં વિકસતી નથી. તેથી દરેક આ માટે ચાર્ટનો અભ્યાસ કરવો જોઈએ. મોટા ભાગના કેસમાં રુપ વૈશ્વિક બજારોને કારણે બદલાતી હોય છે, કે જે એક સમયગાળા માટે જ હોય છે. ભૂલ - ૭ છેલ્લે, જોઈએ, શા માટે ઘણા જુવાન અને બિનઅનુભવી ટ્રેડર્સ નુકશાનને નોતરે છે ? તે એટલા માટે કે સાચી રૂપની કલ્પના કરવી તેમના ક્ષમતા બહાર હોય છે. એક વાત નોંધી રાખવી કે, જ્યારે ભાવો ખૂબ ઉંચી સપાટીએ જાય, કોઈને એ સમજ શકતું નથી કે તે ખૂબ વધારે છે. પાછળથી તે સામાન્ય રીતે સમજ શકાય છે કે એટલે કે એક વર્ષ અથવા તો દોઢ વર્ષ પછી.

રોકિંગ ટોપ્સ. પા.નં.૪ નું ચાલુ લાંબાગાળાના રોકાણકારોએ મર્યાદિત માત્રામાં ઘટાડે રોકાણ કરવું.

સંકેત આપે છે. લાંબાગાળાના ચાર્ટ ઉપર પણ તે જ રચના બને છે. રોકાણકારો ઘટાડે મર્યાદિત માત્રામાં ખરીદી કરી શકે છે. ટૂંકાગાળાના રોકાણકારોએ દરેક ઉછાળે તબક્કાને નફો ધરભંગી કરવો. રોકાણકારોએ માસિક પોર્ટફોલિયોમાં રાખી શકે છે. લાંબાગાળાનો ટીસીએસ છે.

મિર્ગા ઈન્વેસ્ટમેન્ટ (બીએસઈ કોડ ૫૨૬૬૪૨) (૧૫.૨૮) : ઘટાડે ૧૫ આસપાસ ખરીદો. લક્ષ્ય ૨૧ અને ૨૭. જો ૨૧ ઉપર બંધ આપે તો લક્ષ્ય ૨૭ સ્ટોપલોસ ૧૪. કાનપુર (ઉત્તરપ્રદેશ) સ્થિત કંપનીનો મુખ્ય વ્યવસાય લેધર, સિન્થેટિક પ્રોડક્ટ અને કુટવેર બનાવવાનો છે. કંપનીનો વર્તમાન પી.ઈ. રેશિયો ૬.૮૭ ટકા છે જે ઈન્ડસ્ટ્રીયલ પી.ઈ. રેશિયો ૧૫.૨૭ ટકાથી નીચે છે. કંપની દર વર્ષ નિયમિત પછે ૧૦ ટકા ઉપર ડીવિડન્ડ પણ આપે છે. કંપનીના વાર્ષિક અને ત્રિમાસિક ગાળાના પરિણામો ખૂબ જ સારા આવેલ છે. શેરની વર્તમાન ભુક વેલ્યુ ૧૪.૭૯ રૂ. છે જે વર્તમાન ગાળાના શેરના ભાવ આસપાસ જ છે. ટેકનીકલી શેર ટૂંકાગાળાના ચાર્ટ ઉપર પોઝીટીવ કન્સોલીડેશનનું બંધારણ બનાવે છે. સપ્તાહના અંતે ચાર્ટ ઉપર સ્ટોક ઈન્વેસ્ટમેન્ટ હેડ એન્ડ સોલ્ડર એસ એ રિવર્સલ ઈન એ અપ્ટ્રેન્ડની રચના બનાવે છે. જે સ્ટોકમાં ટૂંકાથી લાંબાગાળા મોટી તેજી સર્જવાના સંકેતો આપે છે. જ્યારે લાંબાગાળાના ચાર્ટ ઉપર પણ શેર ઈન્વેસ્ટમેન્ટ હેડ એન્ડ સોલ્ડરની રચના બનાવે છે. રોકાણકારો ત્રિમાસિક પોર્ટફોલિયોમાં બજારની પરવા કર્યા વિના રોકાણ જાળવી રાખવું વળતર જરૂર મળશે. ટૂંકાગાળાના રોકાણકારોએ દરેક તબક્કે નફો ધરભંગી કરવો.

ફંકાથી લાંબાગાળાના રોકાણકારો માટે ઓમ્નીટેક ઈન્ફોર્સીટી લ્યુશન (બીએસઈ કોડ ૫૩૨૮૨૨) (૧૯૨.૫૫) : ઘટાડે ૧૮૦ આસપાસ ખરીદો. લક્ષ્ય ૨૦૧ અને ૨૧૫. જો ૨૦૧ ઉપર બંધ આપે તો લક્ષ્ય ૨૧૫ સ્ટોપલોસ ૧૮૦. મુંબઈ સ્થિત કંપની કોમ્પ્યુટર સોફ્ટવેરના વ્યવસાય સાથે સંકળાયેલ છે. છેલ્લે આવેલ હેવીવેઈટ આઈટી કંપનીઓ ઈન્ફોર્સીસ અને ટીસીએસના પરિણામો કરતા સ્મોલકેપ આઈટી કંપનીઓના પરિણામો ઉત્સાહજનક આવી શકે છે. કંપની આગામી ૨૦ જુલાઈએ પરિણામ રજૂ કરશે. કંપનીના છેલ્લા આવેલા વાર્ષિક અને ત્રિમાસિક ગાળાના પરિણામો ખૂબ જ સુંદર આવેલ છે. કંપનીનો વર્તમાન પી.ઈ. રેશિયો ૬.૭૯ ટકા છે. જે ઈન્ડસ્ટ્રીયલ પી.ઈ. રેશિયો ૨૦.૯૮ ટકાથી ખૂબ જ નીચે છે. કંપની છેલ્લા બે વર્ષથી નિયમિતપણે ૧૨ ટકા ઉપર ડીવીડન્ડ પણ ચૂકવે છે. શેરની વર્તમાન ભુક વેલ્યુ ૧૧૬.૩૯ રૂ. છે. ટેકનીકલી સપ્તાહના છેલ્લા દિવસે ચાર્ટ ઉપર ભુલ ફલેગ ઈન અપ્ટ્રેન્ડની રચના બનાવે છે. જે શેરમાં મજબૂતી સાથે તેજીના પણ

સંકેત આપે છે. લાંબાગાળાના ચાર્ટ ઉપર પણ તે જ રચના બને છે. રોકાણકારો ઘટાડે મર્યાદિત માત્રામાં ખરીદી કરી શકે છે. ટૂંકાગાળાના રોકાણકારોએ દરેક ઉછાળે તબક્કાને નફો ધરભંગી કરવો. રોકાણકારોએ માસિક પોર્ટફોલિયોમાં રાખી શકે છે. લાંબાગાળાનો ટીસીએસ છે. પીવીપી વેન્ચર્સ (બીએસઈ કોડ ૫૧૭૫૫૬) (૧૭.૫૮) : ઘટાડે ૧૭ આસપાસ ખરીદો. લક્ષ્ય ૨૨ અને ૨૮. જો ૨૨ ઉપર બંધ આપે તો લક્ષ્ય ૨૮ સ્ટોપલોસ ૧૫. ચેન્નાઈ સ્થિત કંપનીનો મુખ્ય વ્યવસાય કન્સ્ટ્રક્શન, કોન્ટ્રેક્ટિંગ અને ડ્રાયવર્સીફાઈડ બિઝનેસનો છે. કંપનીના વાર્ષિક અને ત્રિમાસિક ગાળાના પરિણામો એક્સેલેરે મધ્યમ આવેલ છે. શેરની વર્તમાન ભુક વેલ્યુ ૩૩.૭૧ છે જે વર્તમાન ગાળાના શેરના ભાવથી ખૂબ જ ઉપર છે. છેલ્લા સપ્તાહે કંપનીના સીએમડી પ્રસાદ પોટીલરીએ જણાવ્યું હતું કે કંપની ૧૦૦ થી ૨૦૦ મિલીયન રૂબરૂના એકવીડીશન વિશે વિચારી રહી છે. ટેકનીકલી શેર સાપ્તાહિક ચાર્ટ ઉપર ભુલ ફલેગ ઈન અપ્ટ્રેન્ડની રચના બનાવે છે. જે શેરમાં તેજીની વધઘટના સંકેત આપે છે. લાંબાગાળાના ચાર્ટ ઉપર શેર સુધારા તરફી રુખની રચના બનાવે છે. રોકાણકારો સહાકીય એંગલ અને લાંબાગાળાનું રોકાણ મર્યાદિત માત્રામાં કરી શ

નવી તેજુ પહેલાંની તંદુરસ્તી મેળવવા માટે બજાર અત્યારના મથાળેથી કરેક્ટ થશે

બીએસઈ સેન્સેક્સ ૧૭૯૫૫.૮૨ પ્રિય વાયક મિત્રો, ગત સપ્તાહમાં અત્યેથી છાતી ઠોકીને કહેલ કે મોડામાં મોડું બુધવાર સુધીમાં બાવન સપ્તાહનો નવો હાઈ બનાવશે અને બાદમાં કરેક્ટ થશે. જે મુજબ બુધવારે બાવન સપ્તાહનો નવો હાઈ

**માર્વેલસ રિસર્ચ**  
લલીતભાઈ શાહ  
મો. ૯૮૨૫૦૫૬૩૯૬

૧૮૧૬૭.૨૨ બનાવી બજાર કરેક્ટ થયું અને ૧૮૦૦ની અંદર બંધ રહ્યું. બાદમાં બે દિવસ બજારે નવો હાઈ કોસ કરવાનો પ્રયત્ન સુધાં નથી કર્યો.

છેલ્લા ત્રણ-ચાર સપ્તાહ કરતાં વધુ સમયથી અમો અમારી ડેવલપ કરેલી ટાઈમ ફ્રેમ થીયરીથી અત્રે લખતા આવેલ કે ૮ જુલાઈ આજુબાજુ બાવન સપ્તાહનો નવો હાઈ બનશે જ. જે નિફ્ટીએ બે દિવસ વહેલાં જ બનાવી બુધવારે ફાઈનલ બાવન સપ્તાહનો નવો હાઈ બનાવ્યો. બાદમાં કરેક્ટ થઈ હવે આવીએ પૂર્ણ થયેલ સપ્તાહની ગતિવિધિઓ અને નવા સપ્તાહની ધારણાઓ ઉપર.

જગત આખાના ટેકનીકલ એનાલીસ્ટો અને ફંડામેન્ટલીસ્ટો જ્યારે મંદીના બહાણા મારતા હતા ત્યારે અત્રે અમોએ છાતી ઠોકીને જુલાઈની ૮ તારીખ આજુબાજુ બાવન સપ્તાહનો નવો હાઈ બનાવવાની વાત કરી હતી જે આપે જોયું ને કે નવો હાઈ બન્યો હવે પછી અમો આ ટાઈમ ફ્રેમ થીયરીથી સ્કીપ્ટોના ભાવોની ચાલ આપીશું. અત્યારે તો ગયા સપ્તાહમાં જણાવ્યા મુજબ બાવન સપ્તાહનો નવો હાઈ થયા બાદ કરેક્ટશન શરૂ થયું છે. જે હવે આગળ ઉપર ઘેરાયું બેસે છે. અમારા ઊંડા અભ્યાસ મુજબ છેલ્લા ૧૧

મહિનાથી ૧૫૩૦૦ અને ૧૮૧૬૭ વચ્ચે રમે છે અને ક્વાર્ટરલી જોઈએ તો સપ્ટેમ્બર ૨૦૦૯ના ક્વાર્ટરલી ક્લોઝ ૧૭૧૨૬.૮૪થી ૧૭૯૫૫.૮૨ એટલે કે ૧૧ મહિનામાં ફક્ત ૮૨૮.૯૮ વધી શક્યું છે. નવી તેજુ માટે ખુબ જ તાકાતથી ૧૮૩૫૦ ઉપર નીકળવું જરૂરી છે. જે તાકાત મેળવવા પ્રથમ બેકફૂટ રનિંગ લઈને ઓગષ્ટ માસના અંતે ઉપર તરફ બ્રેકઆઉટ આવશે. હાલમાં તો સોમવારથી બજાર માટે ૧૦૦ નેગેટીવ કારણો દેખાશે. ભલે ટીવીના ટેકનીશીયનો તેજુ કહે પણ પહેલાં બજાર

**ગમે તેવા ખરાબ બજારમાં પણ સ્ટોક સ્પેશિલીક તેલ થતી જેવા મળશે. માટે ઇન્ડેક્સ નિફ્ટી સિવાય સ્ટોક સ્પેશિલીક તેલ કરો**

કરેક્ટ થશે થશે ને થશે જ. બાકી આ મહિનાના પહેલાં અંકમાં લખેલ ઉપર તરફનો બ્રેકઆઉટ ૧૦૦ ટકા આવશે પણ પહેલાં નીચે તરફ કરેક્ટ થશે.

હવે સેન્સેક્સની ગત્ સપ્તાહની ગતિવિધિ જોઈ લઈએ.

પૂર્ણ થયેલ સપ્તાહ દરમ્યાન ૩૧૧.૩૭ પોઈન્ટની રેન્જ સાથે સેન્સેક્સે બાવન સપ્તાહનો નવો હાઈ બનાવ્યો અને સામાહિક ઓપનથી મામુલી +૭૮.૮૫ અને આગલા સપ્તાહિક બંધ કરતાં + ૧૨૨.૨૮ બંધ આવી પોઝીટીવ ક્લોઝ આપ્યું કહેવાય. આજે ડેઈલી ચાર્ટના બોટમ ટ્રેન્ડથી સુધરેલ છે. જે સોમારે તોડી નાંખશે જ એમાં અમો બેમત નથી બાકી બજારમાં ખરી તેજુ અત્રે દોરેલી ટ્રેન્ડ લાઈનમાં ઉપર તરફ જોરદાર તાકાતથી બ્રેકઆઉટ જ અમારા ૨૧૨૦૭ના કોસઓવરની

ધારણાને સાચી પાડે. ન કરે નારાયણ અને ૧૫૮૫૦ નીચે બંધ આવે તો અમારી ઓલટાઈમ હાઈ કોસની ધારણા ખોટી પડે પણ એવું પણ ખરાબ થવું નથી બેસતું. પણ હજુ બજાર એક સંકમણ

**મેકલીથોડ રસેલ ટાર્ગેટ ૩૫૦, ડંકન ઇન્ડસ્ટ્રી ટ્રાગેટ ૩૫-૪૦, એચઓઈસી ટાર્ગેટ ૪૦૦, આયોન એક્ષરોન્બ ટાર્ગેટ ૩૫૦-૪૦૦**

કાળમાંથી પસાર થઈ રહ્યું છે. અને અમારા મતે સપ્ટેમ્બર ક્લોઝ અને સંકમણ કાળમાંથી બહાર કાઢી દેશે જે સહેજે. આગળ ઉપર આવતા સપ્તાહના સેન્સેક્સના સપોર્ટ અને રેઝીસ્ટન્સ લેવલો જોઈ લઈએ.

**સપોર્ટ :**  
(૧) ૧૭૯૧૨ (૨) ૧૭૮૭૬ (૩) ૧૭૮૩૫ (૪) ૧૭૭૪૧ (૫) ૧૭૭૨૦ (૬) ૧૭૬૦૪ (૭) ૧૭૩૭૬

**અવરોધો :** (૧) ૧૮૦૧૫ (૨) ૧૮૦૭૩ (૩) ૧૮૧૬૮ (૪) ૧૮૩૫૦ હાલમાં ૧૭૧૪૦ થી ૧૭૩૬૭ વચ્ચેના ચાન્સ વધુ દેખાય છે.

હવે આવીએ નિફ્ટી રાષ્ટ્રી ઉપર. **નિફ્ટી (૫૪૫૩.૪૫)** ગત્ સપ્તાહમાં જણાવ્યા મુજબ નિફ્ટી રાષ્ટ્રીએ ગયા બુધવારે નવો હાઈ બનાવ્યા બાદ ઊંચા મથાળેથી કરેક્ટ થઈ નવો હાઈ આવ્યો એટલે ટીવીના ટેકનીકલ એનાલીસ્ટોને હાયર બોટમ - હાયર ટોપ દેખાણાં જે અમો ઘણાં સમયથી કહેતા આવ્યા છીએ. છતાં બજાર ઉપરમાં ચાલતું નથી અને એક ટૂંકી રેન્જમાં અથડાઈ ગયું છે. જે હવે છેલ્લા ૧૧ માસથી ચાલી આવતી રેન્જની બહાર નીકળવા માટે આખરી

પ્રયત્ન કરશે એવું અમારું માનવું છે. પણ તેના માટે બજારે બેકફૂટ રનિંગ લેવું પડશે તો જ ફાસ્ટ બોલરની જેમ ઉપર તરફનો ટ્રેન્ડ બ્રેકઆઉટ આવી શકે પણ આવતા સપ્તાહમાં બજાર ૧૦૦ નહીં ૧૨૫ ટકા કરેક્ટ થશે જે સહેજે. હવે આપણે નિફ્ટી રાષ્ટ્રીના પૂર્ણ થયેલા સપ્તાહના હુમકા જોઈ લઈએ અને આવતા સપ્તાહની ચાલ ઢાલ પરખીએ. પૂર્ણ થયેલ સપ્તાહમાં નિફ્ટી બાઈએ

**સેલ્યુટ**  
ભાવન વીકનો હાઈ ૧૮૦૫૦ / ૫૪૦૦ ઉપરનો ભુધવારે લાવી દીધો. વાહ કાઠીયાવાડી વાહ... ટીવીના એનાલીસ્ટો ખેતાં રહ્યાં.

૧૦૦.૯૫ના રેન્જ સાથે બુધવારે બાવન સપ્તાહનો નવો હાઈ બનાવી કરેક્ટ થયા. સપ્તાહ દરમ્યાન ઓપનથી +૪૧.૬૫ અને આગલા સામાહિક બંધ કરતાં +૪૧.૪૫ બંધ આપેલ છે. પણ ટેકનીકલી અત્રે બજાર કરેક્ટ થવું બેસે છે. આવતા સપ્તાહ માટેના નિફ્ટીના ટેકા અને અવરોધો જોઈ લઈએ.

**સપોર્ટ :**  
(૧) ૫૩૭૭ (૨) ૫૩૫૩ (૩) ૫૩૨૮ (૪) ૫૨૮૦ (૫) ૫૨૨૫ (૬) ૫૨૦૮ સ્ટ્રોંગ સપોર્ટ છે.

૪૭૮૦ તૂટતા તેજની સંભાવના સમાપ્ત થાય પણ એવું થવું બેસતું નથી. ૫૧૦૦ આજુબાજુથી સપોર્ટ લઈ લેશે. તે પણ ૫૨૨૫ તૂટે તો. બાકી ૫૨૨૫ જે સારો સપોર્ટ ગણાય. પણ ૨૬મી જુલાઈથી સંસદ શરૂ થાય છે. માટે બજારમાં સાવચેતીનો સૂર જોવા મળશે. બજાર ટૂંકા ગાળાના કરેક્ટશનના દોરમાં પ્રવેશેલ છે અને હવે બજાર પરકેક્ટ સપોર્ટ ક્યાં મેળવશે તે આવતા સપ્તાહમાં આપીશું અને ક્વાર્ટરનું બોટમ

ક્યાં આવશે અને આશરે ક્યારે આવશે તે પણ આવતા સપ્તાહમાં જણાવીશું. બાકી સ્કિપ્ટો જે આ ઘટાડામાં ઘરભેગી કરવા જેવું છે. જે હવે પછીના ૬ થી ૮ માસમાં ઘણું જ સારું રીટર્ન આપે તેવી માર્વેલસ વાર્ષિક મેમ્બર્સને જણાવતાં રહીશું જે સહેજે.

આવનારા આ કરેક્ટશનમાં શું ડી.પી.માં ભરવા જેવું છે. જે હવે પછીના ટૂંકાગાળામાં મોટું વળતર આપે તેમ છે તે માર્વેલસ મેમ્બર્સને ટાઈમ ટુ ટાઈમ જણાવીશું.

**એડીસી કોમ્યુ. (૧૮૫.૨૫)** જૂની કોન કોમ્યુ.ને ટાઈકો ઇલેક્ટ્રીક અમેરિકાની કંપની ટેકઓવર કરી રહી છે. છેલ્લા ત્રણ દિવસથી અપર સર્કિટ લાગી રહી છે. હજુ ૧૫-૨૦ સર્કિટની વાતો સંભળાય છે. ૩૦૦નો ભાવ તો જોતજોતામાં કોસ કરી જાય તેવો ચાર્ટ બની ગયો છે. ખરાબ સમયમાં પણ આવશે.

બાકી માર્વેલસ મિત્રોને આર.એસ.ની આજે ભલામણ કરેલ તે ખરાબ સંજોગોમાં પણ ૧૧૦ થાય તેવો ચાર્ટ છે. આ પહેલાં ૧૦૦ આજુબાજુનો ટેકસ્ટાઈલનો શેર પણ હવે ચાલવા ઉપર

આવી ગયો છે. ટેકનોલોજીનો શેર ગમે ત્યારે સ્પ્રીંગની જેમ વધુ ટશે. બાકી ડંકન, મેકલીથોડ, એચ.ઓ.ઈ.સી., કેઈન ઇન્ડિયા, સેરા સેનેટરી, આયોન એક્ષરોન્બની આગ

**આ ક્વાર્ટરમાં ૧૬૩૮૦/ ૪૬૨૧ આજુબાજુ ટેકો મળે. તે પણ ૧૭૬૭૫/ ૫૩૧૦ તાકાતથી તૂટે તો બાકી ૧૮૪૦૦/૫૪૯૯ તાકાતથી કોસ કરે તો બજારમાં ગાંડી તેજુ થાય. આગળ ઉપર બજારમાં ગાંડી વધઘટના દિવસો દેખાય છે.**

લાગી ચૂકી છે. ફેકોર એલોયની ડિવિડન્ડ માટે મીટીંગ છે. ગ્રેટ ટર્નિંગરાઉન્ડ સ્ટોરી છે. બાકી ટાયરનો શેર જે ભલામણ કરેલ છે. જેમણે નથી લીધેલ તે આ કરેક્ટશનમાં ક્યાં દાખલ થવું જણાવવામાં આવશે. ડંકન ૨૭ કોસ થયા બાદ ક્યારેય ૧૭માં નથી મળવાનો.

**MARVELLOUS SMS CLUB MEMBERSHIP**

PERIOD	EQUITY FEES (In Rs.)	F&O FEES (In Rs.)	COMBO FEES (In Rs.)
1 Month	10000	30000	35000
6 Month	50000	150000	175000
12 Month	90000	270000	315000

Contact : Mr. LALIT SHAH  
Mobile : 098250 56396  
Marvellous Global, Inc.  
રૂબરૂ મુલાકાત માટે ફોન કરીને આવવું.

મજબુત ટેકો પ૩૪૦ અને પ૩૦૦ તેમ જ પ્રતિકારક સપાટી પ૪૫૦ અને ૫૫૦૦

**ટેકનીકલ ટ્રેન્ડ**  
સંજય લાલ મો.  
૯૮૨૦૯૨૦૫૩૦  
WEBSITE :  
www.stockacademy.co.in

**પોઝીશનલ ખરીદી કરવા જેવા કેટલાક શેર**

SCRIPT	SUP.	S L	TGT
EKC	131	125	150
ESSAROIL	135	125	150
GMRINFRA	60	56	65.67
HCC	12	110	140
ICICIBK	860	840	940
JPASSOCIATE	125	120	135
ONMOBILE	280	270	310
PUNJLLOYED	135	130	150

**શોર્ટ સેલ કરવા જેવા કેટલાક શેર**

SCRIPT	SUP.	S L	TGT
AUROBINDOPH	1010	1020	950
BHARATFORG	340	350	310
OPTOCIRCUIT	280	300	200
AXIS BK	1370	1380	1300
BANK OF IND	400	410	370
CANRABK	500	51	460
CONCOR	1440	1450	1360
CROMPTON	28	300	230
GLAXO	215	2180	2000

ગોલ્ડ માર્બન પા.નં.૮ નું ચાલુ

(૪) ૩૧-૩-૨૦૧૧ ના વર્ષ માટે કંપનીએ નફામાં ૧૮૩ ટકાનો ઉછાળો બતાવી બે કરોડ બાર લાખનો નફો બતાવ્યો છે. અને ૩૦ ટકા ડીવીડન્ડ જાહેર કર્યું છે. આ ડીવીડન્ડના હક્ક સાથે આ ભાવે છે. ૩૧-૩-૧૦ના ક્વાર્ટર માટે નેટ પ્રોફીટ માર્જન ૩૨ ટકા બતાવી ૮૦ લાખનો નફો બતાવ્યો છે. આ કંપની ૩૧-૩-૧૦ના વર્ષ માટે ૧૦ રૂ. જેવી ઈપીએસ બતાવી શકે.

(૫) આટલો ઓછો ફલોટીંગ સ્ટોક અને આટલું સુંદર ફન્ડામેન્ટલ આ સ્કીપ્ટના રોકાણમાં એક વર્ષ રાખનારને, અભૂતપૂર્વ વળતર આપાવશે. અચુક લો.

(૬) અમારા અભ્યાસ પ્રમાણે આ શેર અચુક લો. ખૂબ સુંદર વળતર

૧૬ જુલાઈ ૨૦૧૦ શુક્રવાર નિફ્ટી તારફનો ડ્રષ્ટિકોણ : નિફ્ટીનો મજબુત ટેકો પ૩૪૦ અને પ૩૦૦ તેમ જ પ્રતિકારક સપાટી પ૪૫૦ અને ૫૫૦૦. સામાહિક ચાર્ટ મુજબ નિફ્ટી તેજમય જણાય છે.

સપ્તાહની શરુઆત મંદી બાદ તેજુની ચાલ જોવા મળે

આવતા સપ્તાહે નીચે પ્રમાણે વિચારી શકાય

(૧) એચડીએફસી (૩૦૨૦.૭૦) :- આ સ્કીપ્ટમાં નજીકના ૩૦૧૧ અને

**બેસ્ટ ટીપ્સ**  
રૂપેશ શાહ મો.  
૯૪૨૮૭૩૨૫૭૨  
rup947@yahoo.co.in

દૂરના ૩૦૦૪ સ્ટોપલોસે તેજનો વેપાર કરવો. ઉપરમાં ૩૦૩૨ આ ઉપર ૩૦૪૫ આ ઉપર ૩૦૫૬ થી ૩૦૭૦ નો ભાવ જોવા મળે.

(૨) ગ્રાસીમ (૧૮૩૩.૯૦) :- આ સ્કીપ્ટમાં નજીકના ૧૮૨૪ અને દૂરના ૧૮૧૭ સ્ટોપલોસે તેજનો વેપાર કરવો. ઉપરમાં ૧૮૪૫ આ ઉપર ૧૮૫૩ આ ઉપર ૧૮૬૮ થી ૧૮૭૮ નો ભાવ જોવા મળે.

(૩) કોલગેટ (૮૪૪.૫૦) :- આ સ્કીપ્ટમાં નજીકના ૮૩૭ અને દૂરના ૮૩૧ સ્ટોપલોસે તેજનો વેપાર કરવો. ઉપરમાં ૮૪૬ આ ઉપર ૮૫૪ આ ઉપર ૮૬૩ થી ૮૭૦ નો ભાવ જોવા મળે.

(૧) આ કંપનીની શેર મૂડી ફક્ત ૮૭ લાખની છે. આટલી ઓછી શેરમૂડી બીએસઈ ખાતે લીસ્ટેડ કંપનીઓમાં ખૂબ ઓછી કંપનીઓની છે.

(૨) ૮૭ લાખની શેરમૂડીમાં ૬૦ ટકા પ્રમોટરો અને ૧૦ ટકા શેર સંસ્થાઓ અને મોટા ઇન્વેસ્ટરો ધરાવે છે. આમ બજારમાં ખૂબ ઓછો ફલોટીંગ સ્ટોક છે. ફક્ત ૨૭ લાખની શેરમૂડી બહાર છે. જેની બજાર કિંમત

(૪) અબાન (૮૬૧.૩૦) :- આ સ્કીપ્ટમાં નજીકના ૮૫૩ અને દૂરના ૮૪૪ સ્ટોપલોસે તેજનો વેપાર કરવો. ઉપરમાં ૮૬૭ આ ઉપર ૮૭૪ આ ઉપર ૮૮૨ થી ૮૯૧ નો ભાવ જોવા મળે.

(૫) મુંદ્રા (૭૫૪.૭૦) :- આ સ્કીપ્ટમાં નજીકના ૭૪૭ અને દૂરના ૭૩૮ સ્ટોપલોસે તેજનો વેપાર કરવો. ઉપરમાં ૭૬૨ આ ઉપર ૭૭૦ આ ઉપર ૭૭૭ થી ૭૮૬ નો ભાવ જોવા મળે.

(૬) ટાઈટન (૨૬૭૦.૦૦) :- આ સ્કીપ્ટમાં નજીકના ૨૬૬૨ અને દૂરના ૨૬૫૧ સ્ટોપલોસે તેજનો વેપાર કરવો. ઉપરમાં ૨૬૭૮ આ ઉપર ૨૬૯૦ આ ઉપર ૨૭૦૫ થી ૨૭૧૭ નો ભાવ જોવા મળે.

(૭) હીરો હોન્ડા (૧૯૭૮.૬૫) :- આ સ્કીપ્ટમાં નજીકના ૧૯૬૭ અને દૂરના ૧૯૫૬ સ્ટોપલોસે તેજનો વેપાર કરવો. ઉપરમાં ૧૯૮૬ આ ઉપર ૧૯૯૮ આ ઉપર ૨૦૦૯ થી ૨૦૨૩ નો ભાવ જોવા મળે.

(૮) બીઈએલ (૧૭૯૪.૧૦) :- આ સ્કીપ્ટમાં નજીકના ૧૭૮૬ અને દૂરના ૧૭૭૩ સ્ટોપલોસે તેજનો વેપાર કરવો. ઉપરમાં ૧૮૦૨ આ ઉપર ૧૮૧૪ આ ઉપર ૧૮૨૧ થી ૧૮૩૦ નો ભાવ જોવા મળે.

ચોક્કસ સાડા ચાર કરોડ છે. (૩) આટલી નાની કેપીટલ ઉપર કંપની ૧૦૦ કરોડનું વેચાણ ધરાવે છે. ૨૪ કરોડનું રિઝર્વ છે. ૩૫ ટકા ડીવીડન્ડ આપે છે. તથા ૩૧-૩-૧૦ના વર્ષ માટે ૫ કરોડ ૧૧ લાખનો નફો બતાવ્યો છે. આમ ૧ રૂ.ના શેર ઉપર ૬ ઈપીએસ બતાવી છે. ફક્ત ૩ના પીઈથી મળે છે. અચુક નાની માત્રામાં લો. એક વર્ષમાં ભાવ બમણો થઈ શકે.

પ્રાઈમરી માર્કેટની ખાટી મીઠી

એસ.કે. એન. માર્ફોફાઈનાન્સના આઈપીઓને કેર દ્વારા સરેરાશ કરતા સારા ફન્ડામેન્ટલવાળો ઠરાવાયો જુલાઈ ૨૮, ૨૦૧૦ની આસપાસ બજારમાં પ્રવેશનાર માર્ફોફાઈનાન્સના આઈપીઓને કેર દ્વારા એડ-જ આપવામાં આવેલ છે. તેના તા. ૧૪ જુલાઈ ૨૦૧૦ના રિસર્ચ રિપોર્ટ એટલે કે આ આઈપીઓને સરેરાશ કરતા સારો આઈપીઓ ઠરાવવામાં આવેલ છે.

એમ્બસી પ્રોપર્ટી ડેવલપમેન્ટ રૂ. ૨૪૦૦ કરોડના આઈપીઓ સાથે મૂડી બજારમાં પ્રવેશશે

રિયલ એસ્ટેટ કું. એમ્બસી પ્રોપર્ટી ડેવલપમેન્ટ રૂ. ૨૪૦૦ કરોડના પબ્લિક ઈસ્યુ સાથે મૂડી બજારમાં પ્રવેશવા આયોજન કરી રહેલ છે અને આ માટે તેનું ડીઆરએચપી સેબી સમક્ષ રજૂ કરેલ છે. આ ઉપરાંત આ કંપની રૂ. ૧૧.૭૫ કરોડના ઈક્વિટી શેરનું પ્રી. આઈપીઓ પ્લેસમેન્ટ કરવા પણ વિચારી રહી છે. આ ઈસ્યુના ભુક રનિંગ મેનેજર યુબીએન સિક્યુરિટીઝ ઈન્ડિયા પ્રા. લિ.નામુરા ફાઈનાન્સ લિ. એડવાઈઝરી અને સિક્યુરિટી (ઈન્ડિયા) પ્રા.લિ. સીટી ગ્રુપ ગ્લોબલ માર્કેટસ ઈન્ડિયા પ્રા. લિ. અને એડવલવીસ કેપિટલ લી. તેમજ કાર્વી કોમ્યુટર્સ શેર લિ. રજીસ્ટ્રાર તરીકે ફરજો બજાવશે.

પાવર ગ્રીડને ડીસેમ્બરમાં ૮૪૦૦ કરોડના એફપીઓ માટે મંજૂરી મળી

સરકાર હસ્તકની કંપની પાવર ગ્રીડ પાવર સપ્લાય કંપની છે. તે ડીસેમ્બરમાં ૧૦ ટકા હિસ્સો એફપીઓ દ્વારા જાહેર જનતા માટે પુલ્લો મુકશે. કંપનીના સીએમડી એસ. કે. ચતુર્વેદી એ જણાવ્યું હતું કે આ એફપીઓ દ્વારા સરકાર ૮૪૦૦ કરોડ મેળવવા માગે છે.

ટેકનોફેબ એન્જિનિયરિંગ ૨૭૮ રૂ.માં લિસ્ટ થયો

એન્જિનિયરિંગ, પ્રોક્યોરમેન્ટ અને નિર્માણ ક્ષેત્રની અગ્રણી કંપની ટેકનોફેબ એન્જિનિયરિંગનું (ટીઈએલ) એનએસઈ પર ૨૭૬ રૂ. પર લિસ્ટ થયું હતું જેની ઓફર પ્રાઈઝ ૨૪૦ની તુલનાએ ૧૫ ટકા વધારે છે. ટેકનોફેબ એન્જિ. મૂડી બજારમાં ૨૮ જૂન-૦૨ જુલાઈ દરમ્યાન ૫૭ મુક્યો હતો. કંપનીએ ૨૮.૯ લાખ શેર ઈસ્યુના માધ્યમથી ૭૧.૭૬ કરોડ ઊભા કર્યા હતા. જે ૧૨.૦૮ ગમો સબસ્ક્રાઈબ થયો હતો.

એસ.કુમાર રિડ એન્ડ ટેઈલરનો આઈપીઓ લાવશે

એસ. કુમાર રિડ એન્ડ ટેઈલરનો ડીસેમ્બર - જાન્યુઆરી સુધી આઈપીઓ દ્વારા બજારમાં પ્રવેશ કરશે. રીડ એન્ડ ટેઈલરનું પરફોર્મન્સ સારું છે અને તેના સારા વેલ્યુએશનની ઉમ્મીદ છે. એસ. કુમારના નિર્દેશક અનિસ ફઝલભાઈએ આઈપીઓ દ્વારા કેટલી મૂડી એકઠી કરવામાં તે કહેવાનું ટાળ્યું હતું. તેમણે જણાવ્યું હતું કે જ્યારે સિંગાપુર સરકારે રીડ એન્ડ ટેઈલરમાં રોકાણ કર્યું હતું ત્યારે કંપનીનું મૂલ્ય ૮૨૦ મિલિયન ડોલર હતું તેમની તેમાં ૨૫ ટકાની હિસ્સેદારી હતી.

## ધી ઈકોનોમિક રેવલ્યુશન

તંત્રીની કલમે....

### અજાણ્યા અને આંધળા બરાબર

**મિત્રો,** શેર બજારનીમોટી મોટી વાતો સાંભળીને હવે ઘણા લોકો એવું માનતા થઈ ગયા છે કે શેર બજારમાં જો ઝંપલાવીએ તો તરી જવાય, ઘણા એનાલીસ્ટો અને સલાહકારો પણ વર્તમાનપત્રોમાં 'શેર બજારમાં ટૂંકા ગાળામાં બે ગણા પૈસા થઈ જાય' તેમ જ 'આ એક માત્ર એવી જગ્યા છે, જ્યાં પૈસા એક વર્ષથી ઓછા ગાળામાં ડબલ થઈ જાય' જેવી વાતો લખતા હોય છે, લોકો આવી વાતો કરતા હોય છે, પહેલાંના સમયમાં સ્ટોકીઓ ગમે તેટલો પૈસાદાર હોય તો પણ તેના માટે તુચ્છતાથી 'સ્ટોકીઓ' શબ્દ વપરાતો હતો, પરંતુ હાલ આ રીતે પૈસા કમાવવા સૌને ગમે છે અને પોતે ન જોયેલી રોશનીની વાતો સાંભળી ઘણા લોકો કે જે શેરનો 'શ' જાણતા નથી તેઓ પણ અનાયાસે પોતાની પરસેવાની મૂડી લઈને શેરબજારમાં પ્રવેશવા માટે કોઈ જાણકારનો અથવા તો મિત્રનો આશરો લઈ વગર અભ્યાસે કમાવાની મોટી આશાએ શેર બજારમાં ઝંપલાવવાનો નિર્ણય કરી લેતા હોય છે, અને હા, આ એક જ એવો ધંધો છે કે જેમાં કોઈને અભ્યાસ કરવાની જરૂર નથી લાગતી, રોકાણ કરો અને પૈસા મળશે તેવા ખ્યાલથી તેઓ દોરવાય છે આવા લોકો માટે મારે એક વાત કહેવી છે.

થોડા દિવસ પહેલાંની વાત છે, અમને એક ભાઈ મળી ગયા, તેમને ખબર પડી કે અમો 'ધી ઈકોનોમિક રેવલ્યુશન'ના ઓડિટર છીએ એટલે તેમણે તેમની વાત કરી જે વિચારણા માગી લે તેવી છે.

આ ભાઈ ખેડૂત છે, નાનો ધંધો પણ કરે છે. થોડી ઘણી મૂડી પણ એકઠી કરી હતી, બચતખાતામાં પડી હતી. ત્યારે તેમને એક ભાઈ, એક એજન્ટ મળી ગયા, કહે ઓપરેટરનો માણસ છું, અમારા સાહેબ ભલભલા શેરને ચલાવે છે, તમારે જો તમારી મૂડી એક વર્ષમાં ડબલ કરવી હોય તો તેઓ કરી આપશે. અન્ને નામ નથી લખ્યું પણ આ સત્ય ઘટના છે.

પેલા ભાઈએ કહ્યું માટ્ટી ડીમેટ ખોલાવી દઈએ, પણ મને શેર બજારનો 'શ' ખબર નથી, તમે કહો તેમ કરીશ, તો પેલા એજન્ટે કહ્યું, તમે અમને પૈસા આપો, અમે જ બધું કરી આપીશું અને આ રીતે બે - ચાર વાર મળી, મીટીંગો કરી આ ભાઈએ ડીમેટના બહાને રૂ. ૪.૫ લાખ આ ભાઈ પૈસા એક વર્ષમાં રૂ. ૮ લાખ કરાવી આપવાની આશાએ પ્રગવી લીધા. આજે આ વાતને ચાર વર્ષથી વધારે સમય થયો, હજુ સુધી પેલા પૈસા કે તે પૈસાના કયા શેર ખરીદ્યા છે તેની ખબર પણ પેલા ભાઈને નથી.

કહેવાતા ઓપરેટર વિષે અમોએ તપાસ કરી તો ઘણા લોકોએ અમોને જણાવ્યું કે હા ફલાણા ભાઈ ઓપરેટર છે, ભલભલા શેર ચલાવે છે, ધનાસુધારની પોળમાં રહે છે, પરંતુ ખરેખર અમને જે માહિતિ મળી તેથી અમે જ ચોકી ઉઠ્યા. ખરેખર આ ભાઈ ઓપરેટર પણ નથી, ખાલી શેરબજારનું થોડું જ્ઞાન ધરાવે છે અને થોડા લોકોને ઓળખે છે, તેમજ એજન્ટો દ્વારા આવા લાલચુ અને ભોળા તેમ જ દ્રવ્યલોભી લોકોને ફોસલાવીને રોકાણ કરવા સમજાવે છે, સાચા માર્ગદર્શકની ભૂમિકા અદા કરે છે, ધનાસુધારની પોળના ધરનું સરનામું આપે છે, પરંતુ આવા છતતરવાલા લોણદારોથી ત્રાસીને છેલ્લા એક વર્ષ કરતાં વધારે સમયથી અમદાવાદ અને બીજા શહેરો કે જ્યાં તેમણે આ ધંધો કર્યો છે અને કરવો છે તેની હોટલોમાં જ રહે છે. કારણ કે લોણદારો ઘેર તો રહેવા ન દે. રોજ રોજ અથવા એક બે દિવસે હોટલ બદલાઈ જાય, ટ્રેસ કરવા મુશ્કેલ, મોબાઈલ પણ બદલાઈ જાય થોડાથોડા દિવસે.

રોકાણકારો માટે આ તો માત્ર દાલ બત્તી છે, તમે જે ધંધો જાણો નહીં તે કરો નહીં, પહેલાં અભ્યાસ કરો તેમ અમો વારંવાર અન્ને લખી રહેલ છીએ, તમારા પૈસા છે, તમારે કમાવું છે તો અભ્યાસ તમારે કરવો જ પડશે તે ભૂલશો નહીં અને આવી રીતે રોકાણ કરશો નહીં. આ માટે કોઈ સલાહ જોઈએ તો 'ધી ઈકોનોમિક રેવલ્યુશન'ની સલાહ લઈ શકાય, આખરે વર્તમાનપત્રોની તો આ ફરજ છે.

જય હો,

સર્વેશ્વર સુમિત્ર સન્નુ,

નરેન્દ્ર જોષી, એડીટર

### તા. ૧૯મી જુલાઈ થી ૨૩મી જુલાઈ ૨૦૧૦ નાં ટ્રેડીંગ લેવલ્સ

છેલ્લાં બે સપ્તાહજાણ ઉચ્ચતમ ચંચળતા વચ્ચે બધાં જ વર્લ્ડ માર્કેટમાં ખળભળાટ મચાવવાનર રહ્યાં. જો કે બે સપ્તાહની નિમ્ન સપાટીમાંથી તેમાં અર્થપૂર્ણ સુધારો આવ્યો.

આપણાં બજારોમાં વૃદ્ધિ તો જોવા મળી પરંતુ હવે તે ફેશ બેકઆઉટ આપવાની તૈયારી કરીને બેઠેલ છે કે જેના માટે ભુલ છેલ્લા ૪ થી ૫ માસથી ઈન્જન કરી રહેલ છે.

અપેક્ષા કરતાં અધિક મૂલ્યાંકન અને પ્રથમ ત્રિમાસિકીસગાળાનાં પરિણામોએ

**સાપ્તાહિક ટ્રેન્ડ**

**માધવ રાનડે**

**મો.**

૦૯૩૭૧૦૦૨૯૪૩

email: sumamura@dataone.in

ભાવ વૃદ્ધિમાં સારી અસર કરી છે જે કારણે બેકઆઉટ શક્ય બની શકે. આવનાર બે સપ્તાહમાં આ ચિત્ર સ્પષ્ટ

થઈ જશે. અંતે બીપી મેક્ષીકોના અખાતમાં ભંગાણ પામેલ કૂવાઓમાંથી બહાર આવતો તેલનો પ્રવાહ બંધ કરવા સફળ રહ્યું. આ પ્રક્રિયા આખા વિશ્વને નિહાળી અને તેનું પરિણામ એક સપ્તાહ અથવા તો દશેક દિવસમાં જોવા મળશે.

તમે મને યાહુ મેસેન્જરમાં madhavanade1@yahoo.com માં એક પાછા કરી શકો છો અને ઉપર જણાવેલ સલામો ફેસબુક અથવા તો ઈમેલ પણ કરી શકો છો.

posn trading lvls	date	19th / 23rd july 2010	stoploss
stock / index	go	entry	targets
BSE SENSEX	short	17680	17580/430/280/130
	long	17860	17980/18150/320
BSE auto index	short	8375	x
	long	8430	x
BSE bank index	short	11280	x
	long	11385	x
BSE capital goods	short	14850	x
	long	15000	x
BSE FMCG index	short	3220	x
	long	3260	x
BSE health index	short	5735	x
	long	5770	x
BSE metal index	short	14850	x
	long	14960	x
BSE oil & gas INDEX	short	10470	x
	long	10540	x
BSE PSU index	short	9350	x
	long	9420	x
BSE realty index	short	3385	x
	long	3405	x

### બુલ્સ ગાનફેન પ્રતિકારક સપાટી ૫૪૦૦ તોડવામાં

### નિષ્ફળ રહ્યા હવે ટેકાની સપાટી ૫૨૦૦, ૫૦૦૦

**નિફ્ટી સાપ્તાહિક બંધ :**  
**૫૩૯૪ (ગત સપ્તાહે ૫૩૫૨)**

સપ્તાહના પ્રથમ બે દિવસ બજાર ૫૪૦૦ ની સપાટીને સ્પર્શવામાં અને તે આસપાસ બંધ રહેવામાં સફળ નિવડ્યું. બુધવારે ૫૪૫૦ ઉપર બાઉન્સ નિષ્ફળ રહ્યું અને પછીના દિવસે ૫૪૦૦ નીચે

શુક્રવારે રાત્રીના ટ્રેડમાં સીંગાપુર નિફ્ટી પણ ૧૦૦ પોઈન્ટ નીચે હતી. સોમવારે બજાર ગેપ સાથે આપણા ટ્રેન્ડ પોઈન્ટ નીચે ખુલે તેવી અપેક્ષા છે.

ગાનફેનની છેલ્લી પ્રતિકારક સપાટી ૫૪૦૦એ બુલ્સ મજબૂતાઈથી સામનો કર્યો. અમોએ પ્રથમવાર ગાનફેનની વાત અમારા જુલાઈ ૨૦, ૨૦૦૮ ના લેખમાં કરેલ હતી. ૨૦૦૮ ની થી શેપ રિકવરી છેલ્લા ૧૨ માસથી ચેનલ રેન્જમાં ગતિ કરી રહેલ છે. આ ચેનલોનો ટેકો હવે ૪૮૫૦ છે. આ રચના નીચે બીઅર રેલીનો નવો ટોપ કન્ફર્મ થાય છે. ગાનફેર લાઈન માર્ચ ૨૦૦૮ થી જે દોરવામાં આવેલ છે તે ભવિષ્યમાં ટેકાની સપાટી તરીકે કાર્ય કરશે.

**નિફ્ટી સૂત્ર**

**દિનેશ એ. ઠાકુર મો.**

૯૮૨૨૦૫૦૯૪૯

dinuthakur@gmail.com

blog site -

http://profiles.yahoo.com/dinu\_pawar

આગામી સપ્તાહ : આ સપ્તાહે માર્કેટ

નિફ્ટી માટે ૨૦,૫૦ અને ૨૦૦ દિવસના ઈ એમ એ સપોર્ટ નિફ્ટી માટે ૫૩૫૦, ૫૨૩૦, ૫૦૦૦ છે. ટ્રેડરેક્ટ જેઓ અગાઉ ઘટાય સમયે ટ્રીગર સપાટીએ નિષ્કળી ગયા હતા તેઓ પાછળથી ફરી ટ્રીગર લેવેલ અથવા તો નીચેની સપાટીએ દાખલ થઈ શકે ટ્રીગર એ રક્ષણાત્મક છે, વધારેમાં વધારે નફો કરો અને પોઝીશન જાળવી રાખો.

### દિનું સપોર્ટ એન્ડ રેજીસ્ટ્રેશન, નિફ્ટી ટ્રેન્ડ અને સ્ટોપલોસ પત્રક

Investor	Chart type	trade%	Beta	Trend	From	Stop-loss	Gain
Derivative	Daily	20	(+1.2)	UP	5250	5390	+ 150
Swing trade	Weekly	20	(1-1.2)	UP	5250	5360	+ 150
Short term	Bi-weekly	20	(1)	UP	5050	5320	+ 340
Medium term	Monthly	20	(1-0.8)	UP	5100	5250	+ 290
Mutual Fund	Quarterly	10	(-0.8)	UP	5000	5180/5340**	+ 390
Long Term	Yearly	10	(-0.8)	UP	3670	4600/5180**	+1720

નિફ્ટી માટે (રોજીદો સ્ટોપલોસ + બંધ ) / ૨ ટ્રેડરેક્ટ નિફ્ટી માટેની પછીના દિવસની રૂપ તેમ જ સ્ટોપલોસ દર્શાવશે. ટ્રીગર અથવા તો નીચેની સપાટીએ બજારને છોડો અથવા તો દાખલ થાઓ.

### આ ઈસ્યુમાં અરજી કરવી લાભદાયક જણાતી નથી

**મીડફીલ્ડ ઈન્ડ. લી.**

**પ્રસ્તાવના**

૧૯૯૧માં સ્થપાયેલી પેકેજીંગ કન્સ્યુમેબલના ઉત્પાદન સાથે સંકળાયેલી હૈદરાબાદ સ્થિત મીડફીલ્ડ ઈન્ડ. લી. તા. ૧૯ મી જુલાઈ ના રોજ રૂ. ૧૦નો એક એવા ૪૫, ૦૦,૦૦૦ ઈક્વીટી સાથે, રૂ. ૧૧૬ થી ૧૨૩ ના પ્રિમિયમથી રૂ. રૂ. ૧૨૬ થી ૧૩૩ ના ભાવે પ્રસ્તુત કરીને મુડી બજારમાં પ્રવેશી રહેલ છે. જે અંગેની સઘળી વિગતો આ સાથે સામેલ છે.

**કંપનીનો પરિચય**

મીડફીલ્ડ ઈન્ડ. લી. સ્ટીલ ટ્રેપીંગ સિસ્ટમ્સના અગ્રણી ઉત્પાદન તેમ જ પેકેજીંગ સોલ્યુશનના પ્રોવાઈડર છે. મીડફીલ્ડ વિવિધ પરિમાણમાં હાઈટેન્સીલ સ્ટીલ સ્ટ્રીપીંગ, વિવિધ ઉપયોગ માટે અલગ અલગ સીલ, વિવિધ ઉદ્યોગ દ્વારા ઉપયોગમાં લેવાતા એઈલ્સ અને કોર્નર બોક્સ જેવા હાઈટેન્સીલ સ્ટીલ સ્ટ્રીપીંગ

### બ્રીકવર્ક દ્વારા રેટીંગ

ક્રેડિટ રેટીંગ કંપની બ્રીકવર્ક દ્વારા આ આઈપીઓને ગ્રેડ-૨ ફાળવવામાં આવેલ છે. એટલે કે બ્રીકવર્ક રેટીંગ કંપનીના મંતવ્ય મુજબ આ આઈપીઓ નાબળા સારા ફન્ડામેન્ટલ ધરાવે છે બ્રીકવર્ક કંપની ૧ થી ૫ નંબરના ગ્રેડ આપે છે જેમાં ૧, ૧ ખૂબ નાબળા ફન્ડામેન્ટલ અને નં. ૫ ખૂબ સારા ફન્ડામેન્ટલ દર્શાવે છે.

બનાવે છે. હાલમાં આ કંપની સ્ટીલ, એલ્યુમીનિયમ, ગ્લાસ, કોપર, પેપર, ઓટોમોબાઈલ, વ્હાઈટ ગુડ્સ અને રીફ્રેક્ટરી વગેરે ઉદ્યોગોને પોતાનાં ઉત્પાદનો ઉપલબ્ધ કરાવે છે.

આ કંપની પેકેજીંગ ઉદ્યોગમાં એક ઓર્ગેનાઈઝડ ખેલાડી છે અને ભારતમાં તેમના ઉત્પાદનોના ઉપયોગકર્તાઓએ તેમના સ્થાને પોતાનાં ઉત્પાદનો પુરું પાડી રહેલ છે. તેમ જ ઉત્પાદકોને તેમના સ્થળે જ પેકેજીંગ માટેના ઓપરેશનલ કોન્ટ્રાક્ટ પણ લે છે. ટૂંકમાં પેકેજીંગ માટે તે વન સ્ટોપ શોપની ગરજ સારે છે. આ કંપની એસ્ટાર સ્ટીલ, નેલ્કો, વીઝાગ સ્ટીલ પ્લાન્ટ અને બીલાઈ સ્ટીલ પ્લાન્ટ જેવા કેટલાક પ્રતિષ્ઠિત ગ્રાહકો ધરાવે છે.

આ કંપનીની સ્થાપિત ઉત્પાદન ક્ષમતા સ્ટીલ ટ્રેપીંગમાં વાર્ષિક ૧૨૦૦૦ ટન, એન્ગર બોર્ડ વાર્ષિક ૧૦૦ લાખ મીટર, સીલ ૨.૫ કરોડ તેમ જ ૮.૫ લાખ કોયલની છે. આ કંપની હૈદરાબાદ, આંધ્રપ્રદેશ, રુરકી, ઉત્તરાંચલ ખાતે તેમ જ વૈશ્વિક સ્તરે મળીને ૫૦૦ કરતાં વધારે ગ્રાહકોને પોતાની સેવાઓ પુરી પાડે છે. આ કંપનીની ૮૦ ટકા જેટલી આવકો તો સ્વદેશમાંથી જ થાય છે. ના. ૧ ૨૦૦૮ માં આ કંપનીએ કુલ વેચાણના ૧૦ ટકા

### શેરની ફાળવણી

કચુબીઆઈ	નોન ઇન્સ્ટી	ઇટક	કર્મચારીઓ
૨,૨૫૦,૦૦૦	૬૭૫,૦૦૦	૧,૫૭૫,૦૦૦	૦૦

જેટલી નિકાસ કરી હતી. જો કે ના. ૧. ૨૦૧૦માં નિકાસનો આંકડો ઘટીને માત્ર ૩ ટકા થયેલ. જે પાછળનાં કારણોમાં તેમની ઉત્પાદન ક્ષમતા અને સ્વેદશના ઓફર જ જવાબદાર છે. સંચાલકો માને છે કે તેમનો થાના, મહારાષ્ટ્ર ખાતે આવેલ ૬૦૦૦ ટનની વાર્ષિક ઉત્પાદન ક્ષમતા ધરાવતો લોસ્ટેન્સિલ સ્ટીલ સ્ટ્રીપીંગ ધરાવતો પ્લાન્ટ કે જે ઓગષ્ટ ૨૦૧૦માં ચાલુ થનાર છે તે ચાલુ થાય પછી કુલ વેચાણના ૧૨ ટકા જેટલી હશે. આ પ્લાન નિકાસ તરફ વધુ ધ્યાન આપશે અને યુ.એસ.એ, યુકે, કેનેડા, દક્ષિણ આફ્રિકા, ઓસ્ટ્રેલીયા અને મીડલ ઈસ્ટના દેશોને તેમની જરૂરિયાત પુરી પાડશે.

**જોખમી બાબતો**

● બ્રીક વર્ષ દ્વારા આ કંપનીને ગ્રેડ-૨ ફાળવવામાં આવેલ છે. એટલે કે એવરેજ ફન્ડામેન્ટલ કરતાં નબળા ફન્ડામેન્ટલવાળી કંપની ઠરાવવામાં આવેલ છે. સામાન્ય રીતે ગ્રેડીંગ ઉદ્યોગમાં હરિફાઈની ક્ષમતા, કાચા માલના ભાવોમાં ચંચળતા, લાંબા ગાળાની કાર્યકારી મુડી, સંચાલક બોર્ડ અને

સંચાલન વગેરે ધ્યાનમાં લેવામાં આવે છે.

● તેમના ગ્રાહકોને લાંબા સમય માટે ઉધાર આપવું પડે છે તેથી તેમની મુડી તેમાં જ રોકાઈ રહે છે.

● આ કંપનીનો ટ્રેડમાર્ક પણ હજુ રજીસ્ટર્ડ થયેલ નથી. જો કંપની રજીસ્ટ્રેશન ન મેળવી શકે તો તેના ધંધાને અવળી અસર

**નવા ઈસ્યુ**

**નરેન્દ્ર જોષી**

થઈ શકે.

● ઝડપથી બદલાતી ટેકનોલોજીને જો આ કંપની ત્વરિતપણે ન અપનાવે તો ધંધાને નુકશાન થઈ શકે.

### મીડફીલ્ડ ઈન્ડસ્ટ્રીઝ લી.

**ઈસ્યુ ખુલવાની તા. ૧૯ મી જુલાઈ ૨૦૧૦ થી ૨૧ મી જુલાઈ ૨૦૧૦**

ઈસ્યુનો પ્રકાર	: ૧૦૦ ટકા બુક બિલ્ડીંગ ઈસ્યુ
કુલ ઈસ્યુની સાઈઝ	: ૪,૫૦૦,૦૦૦ ઈક્વિટી શેર
ઈસ્યુ દ્વારા મળનાર રકમ	: ૫૬.૭૦ - ૫૮.૮૫કરોડ
શેરની મૂળ કિંમત	: રૂ. ૧૦
પ્રાસ્તાવિક કિંમત	: રૂ. ૧૨૬ થી ૧૩૩
ઓછામાં ઓછી અરજી	: ૫૦ શેર (રૂ. ૬૬૫૦) (અપર સાઈડ)
વધારેમાં વધારે અરજી	: ૭૫૦ શેર (રૂ.૮૯૭૫૦) (અપર સાઈડ)
પ્રમોટર્સ	: શ્રી એમ મધુમોહન રેહ્મા શ્રીમતી એમ. સુખાનુ
કંપનીની રજીસ્ટર્ડ ઓફિસ	: પ્લોટ નં. ૬, ફેસ ૪ એક્સટેન્શન આઈડીએ જીડીમેટલ, હૈદરાબાદ, આંધ્રપ્રદેશ ફોન નં. +૯૧ ૪૦ ૨૩૦૮૫૦૨ ફેક્સ નં. +૯૧ ૪૦ ૨૩૦૮૬૪૯૩
	<b>Email: ipo@midfieldindustries.com</b>
	<b>Website: http://midfieldindustries.com</b>
ઈસ્યુના રજીસ્ટ્રાર	: બીગશેર સર્વિસીસ પ્રા.લી. ઈ-૨, અન્ડા ઈન્ડ. એસ્ટેટ, સાકી વિહાર રોડ, સાકીનાકા, મુંબઈ ૪૦૦ ૦૭૨ ફોન નં. +૯૧-૨૨-૨૮૪૭ ૦૬૫૨ ફેક્સ નં. +૯૧-૨૨-૨૮૫૨ ૫૨૦૭
	<b>Email: ipo@bigshareonline.com</b>
	<b>Website: http://www.bigshareonline.com</b>
	<b>વેક લખવાની વિગત</b>
	"Escrow Account - MIL Public Issue - R" For Retail Bidders
બુકરનીંગ લીડ મેનેજર	: એચરસ્ટોન કેપિટલ માર્કેટ્સ લી. લીસ્ટીંગ
	: બીએસઈ,

● હાલમાં જે ઉત્પાદન સુવિધાઓ અથવા તો જે બીજા ઉત્પાદન સુવિધાઓ ઉભી કરવાની છે તે માટે કાયદાકીય મંજૂરી / રજીસ્ટ્રેશન વગેરે માટે હજુ અરજી કરવાની બાકી છે.

● પ્રોજેક્ટ માટે જે ખર્ચ નક્કી કરવામાં આવેલ છે તે પણ કંપનીએ પોતે જ કરેલ છે તે માટે કોઈ બે અથવા તો નાણાકીય વિરાણ સંસ્થાનું મંતવ્ય પ્રદર્શિત કરવામાં આવેલ નથી.

### આઈપીઓનો હેતુ

૧. હાલના પ્લાન્ટની ક્ષમતામાં વૃદ્ધિ કરવા માટે
૨. નવી ઉત્પાદન સુવિધા ઉભી કરવા
૩. કંપનીની લાંબા ગાળાની મૂડીની જરૂરિયાત પુરી પાડવા
૪. સામાન્ય કોર્પોરેટ કારો
૫. સ્ટોક માર્કેટમાં લીસ્ટીંગનો લાભ લેવા માટે

જણાયેલ નથી. કારણ કે તેના ગ્રાહકો સાથે લાંબા સમયની ઉધારી રાખે છે. ના. ૧. ૨૦૧૦ના ૩૧માર્ચ ૨૦૧૦અંતિત વર્ષના આ કંપનીનું વેચાણનું લેણું લગભગ ૮ માસના વેચાણ જેટલું એટલે કે ૫.૮ કરોડ હતું જ્યારે ના. ૧. ૨૦૦૮માં આ કંપનીનું લેણું ૫ માસના વેચાણ જેટલું જ હતું. આ રીતે આગળ ઉપર ના. ૧. ૨૦૧૧ માં ૬.૫ માસના વેચાણ જેટલી કેડીટ આપવામાં આવશે જ્યારે લેણદારો લગભગ ૩.૫ માસની કેડીટ આપતા હોય છે.

આ રીતે મૂડી લેણામાં જ રોકાઈ જાય છે, સાથે સાથે આ કંપનીને સ્વેદશી અને વિદેશી બંને મોરચે હરિફાઈ પણ કરવી પડે છે. આઈડીએલ્યુ સીંગોડ કે જે ભારતમાં અને વૈશ્વિક સ્તરે આ ક્ષેત્રમાં ખૂબ કાર્યરત કંપની છે તેવી કંપનીઓ તેમ જ સ્વેદશી કંપનીઓ સાથે હરિફાઈ હોય છે તે કારણે ઉત્પાદનો નીચા ભાવે આપવા પડે છે વળી હવે ઉદ્યોગો પણ પેકેજીંગ માટે પ્લાસ્ટિકનો વધુ ઉપયોગ કરતા થયા છે.

આ બધું વિચારતાં હાલમાં આ કંપનીએ નક્કી કરેલ પ્રાઈજબેન્ડ વધુ જણાય છે, લીસ્ટીંગ વખતે પણ કાયદો થવાની શક્યતા ઓછી હોઈ આ ઈસ્યુથી દૂર રહેવું હિતાવહ જણાય છે.

**મુલ્યાંકન અને ભલામણ**

જો આ ઈસ્યુના પ્રાઈઝ બેન્ડની વિચારણા ના. ૧. ૨૦૧૦ની કમાણી સાથે કરવામાં આવે તો આ કંપની લોઅર બેન્ડમાં ૧૨.૮ ના પીઈ રેશિયોથી અને અપર બેન્ડમાં ૧૩.૬ ના પીઈ રેશિયોથી તેના શેરની ઓફર કરી રહેલ છે. આ પ્રકારની બીજા કંપનીઓના શેરના ભાવ હાલમાં ૧૦ પી ઈ રેશિયોથી નીચે હોય ત્યારે આનું ઉચું

અમેરિકાનું S&P બોન્ડ ૧૦૦૦૦ ન તોડે તો જ લેણ કરીને ઊભા રહો

મિત્રો, જ્ય જ્વારામ, અમે આપને ગયા સપ્તાહે બે વાતો જણાવી હતી કે નિક્કી ટૂંકગાળા માટે બોટમ આઉટ થવાની તૈયારીમાં છે. એ પહેલાંના અમારા મતવ્યમાં ૫૪૭૭ નું લેવલ આપેલું જે હજી સુધી પાર નિફ્ટી માં ૪૧.૪૫

STOCK INDICES : WEEKLY MOVEMENT

Table with 4 columns: Index Name, 09-07-2010, 16-07-2010, and Change (+/-). Rows include Sensex (17833.54 to 17955.82, +22.20) and Nifty (5352.45 to 5399.90, +41.45).

થોડીક સ્ટોક સ્પેસિફિક ભલામણો

એક વાત ધ્યાનમાં રાખો કે આપણે ૨૦૧૦ના છેલ્લા શક્ય કરેકશનમાંથી પસાર થઈ રહ્યા છીએ. જુલાઈમાં અંતે ભારતની કંપનીઓએ કેવો દેખાવ કર્યો છે તેના આંકડાઓ બહાર પડી ગયા હશે. ઉપરાંત ચોમાસું કેવું રહેશે તેના આંકડાઓ પણ ઉપલબ્ધ થઈ ગયા હશે. આ બે પરિબલો એવા છે જેને કારણે ઓગસ્ટ મહિનાથી બજારમાં એક તરફી ચાલ જોવાશે.

વૈશ્વિક બજારોનો સપોટ રહ્યો, ચોમાસુ સારું રહ્યું અને દેશનાં કોર્પોરેટ જગતનાં ત્રિમાસિક પરિણામો સારા રહ્યા તો તમારે લેણ કરી પાછું જોવા પશું નહીં રહે. બજારમાં સ્થિરતા જળવાશે તથા વધઘટે બજારનો દિશા ઉપર તરફની રહેશે અને બધાયની દિવાળી સુધરશે પરંતુ ઉપરોક્ત પરિબલોમાંથી એક કે વિશેષ પરિબલો નકારાત્મક રહેશે તો નિક્કી ઇલ્લા બોટમ ૪૭૮૬ ને પણ તોડીને એક વખત નીચે જશે. શક્યતા નથી પણ બધી જ શક્યતા વિચારે તો શાણો માણસ કહેવાય.

શેર બજારમાં લગભગ દરેક જણ અનુમાનો બાંધીને બાજી ગોઠવતો હોય છે પરંતુ શાણો માણસ પ્રવાહને અનુસરી પોતાના મતને નવેસરથી દિશા આપે છે જ્યારે મુરખ માણસ પોતાના બાંધેલા અનુમાન કે ધારણાને સામા પ્રવાહે પણ વળગી રહે છે. શેર બજારમાં વધારાઈ જવા કરતા થોડોક માર ખાઈને ભાગી છૂટે તે જ શાણો માણસ ગણાય.

- (૧) વીપ્રો બંધ ભાવ : ૪૦૨
દરેક ઉછાળેવેચીને ઊભા રહો. ૪૧૫ નું સોમવારનું રેસીસ્ટન્સ લેવલ છે. તે પાર કરે ત્યાં સુધી શોર્ટ કરો. સરવાળે ૩૮૨ નું લેવલ આવશે. શેર ઊંચું ખુલે તો ૪૧૫ ઉપર વેચો. ૪૨૬-૪૨૭ આવે તો ફરી વેચો. માર્કેટ વધારે ખરાબ થયું તો ૩૮૭ સુધી નીચે જઈ શકે.
(૨) એલઆઈસી હાઉસિંગ ફાઇનાન્સ બંધ ભાવ : ૧૦૫૭
ઉત્તમ પરિણામો તથા ઘણું નીચું એનપીએ હોતા ૧૦૮૨ નું ટોપ બનાવી ૧૦૫૭ નું બંધ આવ્યું છે. ૧૦૮૨ અને ૧૧૦૮ના રેસીસ્ટન્સ લેવલ ધ્યાનમાં રાખો. ૧૦૭૦ પાર કરે તો ૧૦૬૫નાં સ્ટોપલોસ લેણ કરો. અને ૧૦૬૭ પાર ન કરી શકે તો ૧૦૮૨ના સ્ટોપલોસ વેચો. ૧૦૪૧નો પ્રથમ ટાર્ગેટ આવશે અને ૧૦૨૫નો બીજો ટાર્ગેટ આવશે.
(૩) ટીસીએસ બંધ ભાવ : ૮૩૩
સોમવારે ઉછાળે લાભ લઈ લો. ૮૨૨-૮૩૩ વચ્ચે ખૂલે તો ઉઘડતી બજાર લેણ કરો. ૮૪૮ સુધીની શક્યતા છે. ૮૬૬ ઉપર સખત વેચવાલી આવશે જ્યાં શોર્ટ કરી ઊભા રહેવું હિતાવહ રહેશે.
(૪) એક્સિ બેંક બંધ ભાવ : ૧૩૫૭
ઘટાડે ૧૩૩૭-૧૩૨૩ વચ્ચે લેણ ઊભું કરો. ૧૩૧૭નો સ્ટોપલોસ રાખો. ૧૩૭૧ ઉપરનો ભાવ આવશે.
(૫) ભેલ બંધ ભાવ : ૨૪૩૭
બજાર નીચું ખુલે તો ૨૪૧૧ આસપાસ લેણ કરો. ૨૫૦૧નો સ્ટોપલોસ રાખો. ૨૪૫૪ પાર થતા પ્રોફીટ બુકિંગ કરો.

સોમવારે બજાર નબળું રહેવાની શક્યતા છે. ગમે તેટલા હકારાત્મક પરિબલો હોય છતાં પણ ઉપરના લેવલે નિક્કી ટકી શકે તેમ નથી. કારણ કે વૈશ્વિક બજારોમાં નબળાઈ જોર પકડી રહી છે. માટે ઉછાળે

કલમ કોટકની શરદ કોટક મો. ૯૮૨૫૦૬૮૨૧૧ Skotak@KI-TRADE.COM WWW.KI-TRADE.COM



બજારની ચાલ આવતા સપ્તાહ માટે અમેરિકા તથા વૈશ્વિક બજારોનો શુક્રવારનો બંધ બોત્તો સોમવારે બજારમાં નબળાઈનો માહોલ રહેશે તે વાત ચોક્કસ છે. ઉછાળો માથે વેચી બેસનાર ફાવી શકે. શુક્રવારે અમેરિકાનો S&P બોન્ડ ૧૦૩૫૬ ઉપર ખુલ્યા બાદ એક પણ પોઈન્ટનો ઉછાળો દર્શાવ્યા વગર ભો ભેગો થઈ ગયો. ૨૬૧.૪૫ પોઈન્ટના ઘટાડા સાથે બંધ રહ્યો. ઉપરાંત બંધ પણ તેના બોટમ ૧૦૦૭૯ ની આસપાસ જ આવ્યો જે ટેકનીકલી નબળાઈ દર્શાવી રહ્યો છે. ૧૦૦૦ નું લેવલ ટકાવી રાખવાનો પ્રયત્ન કરી રહ્યો છે. S&P ફ્યુચર લગભગ ૧૦ પોઈન્ટના ડીસ્કોન્ટ સાથે ટ્રેડ થઈ રહ્યો છે. એશિયન બજારોમાં તથા યુરોપિયન બજારોમાં પણ નબળાઈ દેખાઈ રહી છે. એડીઆરની વાત કરીએ તો શુક્રવારે વીપ્રો ૪.૩ ટકા ઘટીને બંધ રહ્યો તથા પટ્ટીનો એડીઆર પણ ૩ ટકા ઘટીને બંધ રહ્યો. આ પ્રકારનો વૈશ્વિક માહોલ લેણ કરીને ઊભા રહેવું તે નરી મુખર્ષિ જ ગણાય. નબળા શેરને ઉછાળે એવરેજ સાથે વેચીને ઊભા રહેનારને નફાની શક્યતા વધારે રહે કમસે કમ નુકસાન થવાની શક્યતા બહુ ઓછી થઈ જાય. ભારતનું બજાર ગમે તેટલું ઊંચું ખુલે કે ઊંચું જાય સરવાળે યુરોપ ખુલ્યા સુધીમાં લાલ થઈ જશે. ફસાયા હો તો નિકળવાનો મોકો મળશે. લેણ કરીને ઊભા રહેશે તો નિકળવાનો મોકો મળે તેવી કોઈ ગેરવ્હી નથી. માટે સોમવારે અમેરિકન S&P બોન્ડ ૧૦૦૦૦ ઉપર ટકી રહે ત્યારબાદ જ તમારો વેપાર ગોઠવો. બે S&P બોન્ડ ૧૦૦૦૦ નીચે બંધ આવશે તો વૈશ્વિક બજારોમાં ઓલ ડાઉન્ડ સેલ ઓફ દેખાશે અને બે S&P બોન્ડ દર્શાવતી સપાટી નહીં તોડે તો ફ્લીટી નિક્કી ૪૫૩ ના ટોપને ૫૫૫૫ કેટેથી આગળ વધશે. ટૂંકમાં સોમવારે સાવચેતી રાખો. મંગળવારથી વૈશ્વિક બજારોમાં માહોલને અનુસરો.

આગળ વધશે માટે જુલાઈ મહિનાની એક્સપાયરી માટે લાંબી આશાઓ રાખવાને બદલે પરિણામો ઉપર નજર રાખીને સ્ટોક સ્પેસિફિક એપ્રોચ રાખનાર જ ફાવશે. મૂડી સલામત રાખવી એ પ્રથમ ધ્યેય હોવું જોઈએ તથા ઓછા વોલ્યુમ અને ઓછા જોખમથી કામ કરવું જોઈએ તેવી અમારી સલાહ છે.

૫૪૭૭-૫૫૫૫ આ લેવલની ઉપર સતત અને સખત પોફીટ બુકિંગ આવશે. એક વખત જુલાઈ એક્સપાયરી પછી જ બજાર આગળ વધશે માટે જુલાઈ મહિનાની એક્સપાયરી માટે લાંબી આશાઓ રાખવાને બદલે પરિણામો ઉપર નજર રાખીને સ્ટોક સ્પેસિફિક એપ્રોચ રાખનાર જ ફાવશે.

કેપીટલ દરેક ઘટાડે લેવાની ભલામણ કરી હતી. ૭૫૭ થી ૮૦૦ પાર કરી ગયો. શુક્રવારે ૮૧૨ નો ટોપ બનાવી ૮૦૬.૦૦નો બંધ આવ્યો. જેમણે ૧૦૦ શેર પણ લીધા હશે એમને ૫૦૦૦નો નફો થયો હશે. ઘટાડે લેણ કરી ઊભા રહ્યા હશે તેમને વધારે નફો થયો હશે.

(૨) પાવર ગ્રીડ કોર્પોરેશન આ શેરમાં ન નફો ન નુકશાન જેવી પરિસ્થિતિ રહી. આ શેર પણ ચાલવાનો જ છે. થોડાક પોઝીટીવ સમાચાર આવવાની વાર છે.

આ સપ્તાહની નિક્કીના લેવલ NIFTY CLOSE : 5399.90 Weekly Resistance : 5451-5511 Weekly Support : 5251-5187

(૩) આરએનઆરએલ અમે સ્પષ્ટ જણાવેલ કે આ શેરની

આ શેર જાળવી રાખવાની ભલામણ છે. તમને ૨૦૦ ઉપરનો ભાવ હેલીવરી બેઈંડ ચોક્કસથી મળશે. (૫) રિલાયન્સ : બંધ ભાવ ૧૦૬ થી લેવાની ભલામણ કરી હતી તથા ઘટાડે ઉમેરવાની સલાહ આપી હતી. બે

લાંબાગાળાના રોકાણ લાયક શેર (૧) S&P બંધ ભાવ : ૨૧૩.૫૦ (૨) એચસીએલ ટેકનોલોજી બંધ ભાવ : ૩૭૩.૩૦ (૩) કેન્સ સોફ્ટવેર બંધ ભાવ : ૧૩.૯૫ (૪) ડીસીબી બંધ ભાવ : ૪૮.૮૫ (૫) સીનેમેક્સ ઈન્ડિયા બંધ ભાવ : ૫૬.૩૦

થઈ શક્યું નથી. નિક્કી સાપ્તાહિક ધોરણે લગભગ પુરા સપ્તાહ દરમ્યાન ૫૪૦૦ ઉપર ટકવાનો પ્રયત્ન કરી ચુકી છે પરંતુ ૫૪૫૩નું ટોપ બનાવ્યા બાદ ૫૪૦૦

હળવા થવાનું ધ્યેય રાખવું. ૫૪૭૭-૫૫૧૧ આ લેવલની ઉપર સતત અને સખત પ્રોફીટ બુકિંગ આવશે. એક વખત જુલાઈ એક્સપાયરી પછી જ બજાર

ગયા સપ્તાહની ભલામણો (૧) રિલાયન્સ કેપીટલ ૭૫૭ થી ૮૧૨ ગયા સપ્તાહે અમે રિલાયન્સ

વેલ્યુએશન ૫૦ રૂપિયાથી વધારે ન હોઈ શકે. અમે અગાઉ અમારા મંતવ્યો જણાવીએ છીએ તેમ અમારી વેબસાઈટ ઉપર પણ લખીએ છીએ.

ટાર્ગેટ આવ્યા હતા. ૧૦૮૪ અને ૧૧૧૭. ગુરુવારે રિલાયન્સે ૧૦૮૪.૪૫નો ટોપ બનાવ્યો. પ્રથમ ટાર્ગેટ આવી ગયો. બધાયને નફો થયો.

ઉંચી સપાટીએ વેચવાલીનું જોર જોવા મળે તેથી સાવચેતી રાખવી ઘટતા બજારે સારા લગડી જેવા શેરો પોર્ટફોલિયોમાં વસાવો અને દિવાળી સુધારો

દૂંકા ગાળા માટે ધ્યાનમાં રાખવા જેવા શેર એસીસી : આ શેરના ભાવ હાલ તેની અગત્યની સપાટી નજીક છે. જો ૮૦૦ ની સપાટી તોડે તો નીચે તરફના

લાગી હતી અને હાલમાં તે મજબૂત પ્રતિકારક સપાટી ૮૪૦-૮૫૦ વચ્ચે રહેલ છે. દૂંકા ગાળાના રોકાણકારો અ પ્રતિકારક સપાટીની આસપાસ પ્રોફીટ બુકિંગ કરે અને નીચેની સપાટીએ ફરી દાખલ થાય તે હિતાવહ રહેશે.

ઈન્વેસ્ટર મિત્રો, મુંબઈ શેરબજારનો સુચકાંક ૧૭૮૫૫ બંધ આવ્યો છે. ઈન્વેસ્ટમેન્ટ માર્કેટ શુક્રવારે સાંજે ઘટીને આવ્યા છે. ટેકનીકલી બજાર સોમવારે ખુલતા ઘટી શકે છે. પણ ટેકનીકલી જરૂરી છે કારણ કે બજાર ઘણા દિવસથી તેજ તરફી છે. તેથી થોડું રિએક્શન ટેકનીકલી બજારને સ્ટ્રોંગ બનાવશે. તેજ તરફી સંજોગો હજુ અકબંધ છે. વરસાદની પ્રગતિ સારી છે પણ હજુ એમાં થોડી પ્રગતિ જરૂરી છે. ગ્રહોની પરિસ્થિતિ જોતાં ઓગસ્ટ મહિનામાં અચુક સારો વરસાદ આવશે.

આગામી સમયમાં નીચે પ્રમાણે વિચારી શકાય. ૧. ગણેશ પોલીટેક્સ

(૩) ભવિષ્યમાં કંપનીને કાર્બન કેડીટ પણ મળી શકે છે. અચુક ૧૦૦ થી ૨૦૦ પોર્ટફોલિયોમાં રાખાય.

રાય અનિલ રાયકી અનિલરાય મો. ૦૯૩૦૪૦૩૦૧૮૬, ૦૯૮૩૫૩૨૮૪૩૦ Website: www.sharedhan.com Mail: sharedhan@yahoo.co.in

લક્ષાંકનાં દ્વાર ખોલી નાખે. ડી સી એચ એલ : દૂંકા ગાળાની ચાર્ટ પેટર્ન સારી છે. આ શેર ઘટાડે દૂંકા ગાળાના રૂ. ૧૫૦ ના લક્ષાંકથી તબક્કાવાર ખરીદી શકાય. દૂંકા ગાળાનો મજબૂત ટેકો રૂ. ૧૨૦ થી ૧૩૦ છે કે જ્યાં ટ્રેડર્સ શેર તબક્કાવાર ખરીદવાની શરુઆત કરી શકે. દૈનિક બંધના ધોરણે ૧૧૫ નીચે સ્ટોપલોસ રાખો. ગીતાંજલી : નજીકના સપ્તાહમાં આ શેરે તિવ્ર ઉર્ધ્વગતિ દર્શાવેલ છે અને

લાલમાં તે ઓવરબોટ પોઝીશનમાં છે અને કરેક્ટિવ ઘટાડા માટે પાકી ગયેલ છે. દૂંકા ગાળાના વેપારીઓએ નફો બુક કરવો જોઈએ જેથી ઘટાડે ફરી દાખલ થઈ શકાય. એચ સી સી : અગાઉના અંકમાં પણ અમોએ એચ સી સી માટે જણાવેલ, હજુ પણ આ શેરમાં અમે બુલીશ જ છીએ અને ભલામણ કરીએ છીએ કે રૂ. ૧૪૦+ ના લક્ષાંકથી ઘટાડે આ શેર તબક્કાવાર ભેગા કરી શકાય. જે એસ ડબલ્યુ : આ શેર ખૂબ મજબૂત સપોર્ટ લાઈન ધરાવે છે જે ૧૦૦૦ ની આસપાસ આવે છે. દૂંકા થી મધ્યમ ગાળામાં આ જીરો રીસ્ક રોકાણ છે. ઘટાડે તબક્કાવાર આ શેર ખરીદો અને જો એક વખત આ શેર ૧૧૧૦ની સપાટી પસાર કરી શકે તો જથ્થો વધારો અને ૧૨૫૦+ના લક્ષાંક માટે જાળવી રાખો. ટાટા સ્ટીલ : આ શેરે તેની મજબૂત પ્રતિકારક સપાટી ૫૧૮ થી ૫૨૦ તોડે તે પહેલાં થોડો વધુ સમય મજબૂતારી કેળવે તેમ જણાય છે. તેનો મજબૂત ટેકો ૪૭૦ થી ૪૭૫ છે. ટીસીએસ : સારાં પરિણામો આપ્યા પછી શુક્રવારે આ શેરમાં આગ

સન ટી વી : આ શેર મજબૂત પ્રતિકારક સપાટીના વિસ્તારમાં પ્રવેશેલ છે અને તેથી દૂંકા ગાળાના રોકાણકારો નફો બુક કરી શકે. યશ બેંક : શુક્રવારે આ શેરે ૨૮૮.૪૫ પર મજબૂત બંધ આપેલ છે જે તેનો મજબૂત પ્રતિકારક સપાટીનો વિસ્તાર છે. દૂંકા ગાળાના ટ્રેડર્સને સલાહ કે કોઈ પણ લોગ પોઝીશનમાં નફો બુક કરે અને ઘટાડે એટલે કે ૨૮૦ થી ૨૮૫ વચ્ચે અથવા તો વૃષ્ટિમાં ૩૦૧ ઉપર ફરી દાખલ થાય.

ભારતમાં પાકિસ્તાન વચ્ચેની મંત્રણા પડી ભાંગી પડે તેવા સંજોગો છે. આનાથા બંને દેશો વચ્ચે તનાવ થોડો વધશે. બંનેની ઈકોનોમી માટે આ સમાચાર સારા નથી. એપ્રિલ-જૂન ૨૦૧૦ના પ્રથમ ક્વાર્ટરમાં જીડીપી ગ્રોથ ૮ ટકા રહ્યો છે અને ભારત સરકારના ચીફ ઈકોનોમીક એડવાઈઝર બાસુના મત મુજબ ૨૦૦૯-૧૦ના આખા વર્ષ માટે વિકાસ દર જે સાડા આઠ ટકાનો ધારવામાં આવતો તેને બદલે ૮ ટકા જેવો થાય. આ ખૂબ સુંદર વસ્તુ છે. એમના મતે ફિસ્કલ ડેફીસીટ જે જીડીપીના ૫.૫ ટકા ધારવામાં આવતી હતી તેના કરતા પણ

ગોલ્ડ માર્શન મોના વકીલ બીએસઈ કોડ ૫૧૪૧૬૭ થી બીએસઈ ખાતે લીસ્ટેડ રૂ. ૪૭ માં મળતો વેસ્ટમાંથી ફાયબર અને યાર્ન બનાવતો આ શેર ભવિષ્યનો ડાર્ક હોર્સ છે. (૧) ઈન્ડિયાની વેસ્ટ મેનેજમેન્ટ ક્ષેત્રની આ સુંદર કંપની છે. કંપની પેટ બોટલ્સના ભંગારમાંથી રીસાઈકલિંગ કરી ફાયબર અને યાર્ન બનાવે છે. આ ક્ષેત્રની આ એક જ કંપની છે. (૨) ૩૧-૩-૨૦૧૦ ના વર્ષ માટે કંપનીએ ૮ રૂ.ની ઈપીએસ બતાવી છે. જે ૩૧-૩-૨૦૧૧ ના વર્ષ માટે ૧૨ થી ૧૪ બતાવી શકે એવું કંપનીનું માનવું છે. આમ ફક્ત ૩.૫ના પીઈથી મળે છે.

(૨) આ ઈન્ડસ્ટ્રીમાં કંપનીની સ્થાપના પછી નફામાં આવતા કંપનીઓને સમય થાય છે પણ આ કંપની વર્ષથી અસ્તિત્વમાં છે અને ખૂબ સુંદર નફો કરે છે. (૩) કંપનીની શેરમૂડી ફક્ત ૩ કરોડની છે જેમાં પ્રમોટરો ૭૪ ટકા હોલ્ડિંગ ધરાવે છે. અને મોટા ઈન્વેસ્ટરો ૬ ટકા હોલ્ડિંગ ધરાવે છે. બજારમાં ફક્ત ૨૦ ટકા શેર મૂડી છે. આમ ફલોટીંગ સ્ટોક ખૂબ ઓછો છે. અનુસંધાન પા.નં. ૬ ઉપર