

ધી ઇકોનોમિક રેવલ્યુશન

THE ECONOMIC REVOLUTION

Web site : www.theeconomicrevolution.com
Email : theeconomicrevolution@yahoo.co.in

Everythings that's on Money !!!

● વર્ષ : ૭ ● અંક : ૨૫ ● તા. ૧૫.૦૬.૨૦૧૦ થી ૨૧.૦૬.૨૦૧૦ ● જેઠ સુદ ૦૩ થી જેઠ સુદ ૧૦ ● સં. ૨૦૬૬ ● તાંત્રી : નરેન્દ્ર જોષી ● કાર્યાલય : ૧૧૫/૯૯૧, નિર્મલ એપાર્ટમેન્ટ, ટેલિફોન એક્સચેન્જ રોડ, નારણપુરા, અમદાવાદ-૩૮૦ ૦૧૩ ● ફોન નં. : ૨૭૪૫૧૪૪૯, મોબાઇલ : ૯૮૨૫૦૬૫૩૮૭ ●

અંબાણીબંધુઓનો નવો કરાર ફરી વેલ્યુ-ફ્રિએશન અને વેલ્યુ-ફ્રિએશન થવું જોઈએ

નમસ્કાર મિત્રો,
વિતેલા સપ્તાહ દરમિયાન ભારતીય શેર બજારો સાપ્તાહિક ધોરણે ૦.૩૦ ટકા નુકશાન સાથે બંધ રહ્યા હતા. જેમાં

શેરબજારની સમીક્ષા

દિપક અમીન મો.
૯૩૭૭૦૦૮૭૦૮

બીએસઈનો સેન્સેક્સ આંક ૧૭૦૬૪ અને એનએસઈનો નિફ્ટી આંક ૫૧૧૯.૩૫ બંધ રહ્યો હતો. મુખ્ય શેરોમાં સીપ્લા, સીમેન્સ, એચડીએફસી બેંક ડેબીટ વધ્યા હતા. જ્યારે બીપીસીએલ ૬.૪ ટકા, તેમજ સુઝલોન, હીન્દાલ્કો, એચસીએલ ૪ ટકા ઉપર માર્કેટમાં રહ્યા હતા. ઓટો ક્ષેત્રનો ટેબાવ સારો રહ્યો હતો. તેમાં મહિન્દ્રા એન્ડ મહિન્દ્રા ૩.૬ ટકા, મારુતિ ૧.૯ ટકા સાથે બીએસઈનો ઓટો ઈન્ડેક્સ ૧.૭ ટકા વધ્યો હતો. નિફ્ટી જૂનિયર, બીએસઈ સ્મોલકો ઈન્ડેક્સોમાં સામાન્ય વધારો રહ્યો હતો. જ્યારે મીડકેપ શેરોમાં

ફોર્ટિસ હેલ્થકેર, પીપાવાવ, આઈશર મોટર, શોપર સ્ટોપ, આઈઆરબી ઈન્ફામાં ૭-૧૦ ટકા નો ઉછાર રખી જોવા મળ્યો હતો. સ્મોલકેપ કંપનીઓમાં જીએલ એન્જિ. ૩૦ ટકા, થિંક સોફ્ટ ૨૦ ટકા, એક્સેલ કોર્પ ૧૫ ટકા વધ્યા હતા.

અંબાણી બંધુઓનું એગ્રીમેન્ટ અને નવી ક્ષિતિઓ :

અંબાણી બંધુઓ વચ્ચે પાંચ વર્ષ પૂર્વે થયેલા નોન-કમ્પીટ કરાર બાદ બંને રિલાયન્સ જૂથો દ્વારા અલગ અલગ ક્ષેત્રોમાં રોકાણકારો માટે મિલકત ઊભી કરી છે અને દેશની સંપદામાં વધારો કર્યો છે. હવે ફરી એક વાર ઇતિહાસ નવો વળાંક લઈ રહ્યો હોય તે સ્પષ્ટ છે. તાજેતરમાં જ ગેસ બાબતે ચાલતા આવેલા છેલ્લા ૨ વર્ષ ઉપરાંતના કોર્ટ વિખવાદના ઉપાય સ્વરૂપ બંને જૂથો દ્વારા ડીમર્જર સમયે તૈયાર કરેલા નોન-કમ્પીટ એગ્રીમેન્ટને રદ બાતલ કરીને (ગેસ - આધારિત પાવર પ્લાન્ટ સિવાય) હવે કોઈ બંને જૂથ દ્વારા કોઈ પણ ધંધામાં પદાર્પણ કરી શકશે. જો કે ગેસ અંગેનો મુદ્દાની વાટાઘાટો બંને જૂથો વચ્ચે હજી ચાલી રહી છે અને આખરી સમાધાન આવવું બાકી છે.

આશા રાખીએ કે રિલાયન્સ જૂથોના નવા કરાર દેશના નાગરિકો માટે વેલ્યુ-ફ્રિએશન અને શેરહોલ્ડર માટે વેલ્યુ-ફ્રિએશનનું સોપાન બની રહે. જો કે બદલાઈ ગયેલા વાણિજ્યિક વાતાવરણ અને મૂડી બજારના પરિપ્રેક્ષ્યમાં રોકાણકારોએ પણ વધારે જાગૃત થવું જ પડશે તે નિશ્ચિત છે

અંબાણીએ જણાવ્યું હતું કે, આ ક્ષેત્રમાં વેલ્યુ-ફ્રિએશનને તકો ઉજાળી છે. મુકેશ અંબાણી જૂથ મિડીયા ક્ષેત્રમાં આઈએનએક્ષ જેવી મિડીયા બ્રાંડના પ્રમોટરોની સાથે નજીકનો સંપર્ક હોય તેવી વાતો કોર્પોરેટ વર્તુળોમાં ચાલેલી હતી.

હવે બંને રિલાયન્સ જૂથોની જુદા જુદા ક્ષેત્રોમાં શું સ્ટેન્ડ છે તે જોઈએ. **મુકેશ અંબાણી જૂથ :** પેટ્રો કેમિકલ્સ, જેમાં ઓઈલ એન્ડ ગેસ એક્વિરીશન, પ્રોડક્શન,

રિફાઈનિંગ, પેટ્રોલિયમ, કેમિકલ્સ એ બહોળું ક્ષેત્ર આવી જાય છે.

રિટેલ ક્ષેત્ર : હવે ઈન્ફાટેલના હસ્તાંતરણ બાદ એક રીટેલ કોમ્પ્લેક્સ ક્ષેત્ર પણ આવી ગયું. નવા ક્ષેત્રોમાં રિલાયન્સ ઈન્ડસ્ટ્રીયલ ઈન્ફ્રાસ્ટ્રક્ચર લી. દ્વારા અને

જય કોર્પ સાથેની ભાગીદારીમાં ઈન્ફ્રાસ્ટ્રક્ચર પ્રોજેક્ટ્સમાં મોટા પાયે આગળ ઝંપલાવે તેવું શક્ય છે. રિલાયન્સ દ્વારા ન્યુક્લિયર એનર્જી - અણુ આધારિત ઊર્જા ક્ષેત્રમાં પદાર્પણની બજારમાં અટકળો ચાલી રહી છે. જ્યારે જે. એમ. ફાઈનાન્શિયલના હસ્તાંતરણની અટકળોને જે. એમ. ફાઈનાન્શિયલ દ્વારા નકારી કાઢવામાં આવી હતી. ગમે તે હોય એક વાત સ્પષ્ટ છે કે

રિલાયન્સ જૂથ દ્વારા રિટેલનો બીઝનેસ ૫-૧૦ વર્ષને ધ્યાનમાં રાખીને કરવામાં આવ્યો છે. જ્યારે હવે નવા ક્ષેત્રો ઉઘડતા રિલાયન્સના શેરહોલ્ડરને પેટ્રો કેમ સિવાયના ઉદ્યોગોમાંથી કંપની પદાર્પણથી

આંદર વાંચો :

- ટેલિકોમના નવભારતી અભાષ્ય નીતિઓ.
- શું રિલાયન્સ સ્ટ્રાટીજી પાછું મર્જર થશે ?
- બદલાયેલા વાણિજ્યિક અને મૂડી બજારના પરિપ્રેક્ષ્યોમાં રોકાણકારોએ વિચારવું પડશે

લાભ અવશ્ય મળશે. **અનિલ અંબાણી જૂથ :** ટેલિકોમ ક્ષેત્ર, : રિલાયન્સ ઈન્ફા., રિલાયન્સ પાવર, અને આરએનઆરએલ દ્વારા ઈન્ફ્રાસ્ટ્રક્ચર, વિદ્યુત અને નેચરલ રિસોર્સ, ટ્રેડિંગ, માર્કેટિંગ ધંધામાં. મિડીયા ક્ષેત્રમાં રિલાયન્સ મિડીયા અને બિગ મનીની બ્રાન્ડ દ્વારા અને મુખ્યત્વે ઈનોવેટિવ એટલે કે ટેકઓવર દ્વારા ધંધો વિસ્તારવો છે.

રિલા. કેપિટલ અને અન્યકંપનીઓ દ્વારા ફાઈનાન્સ ક્ષેત્રમાં સારી બ્રાન્ડ છે. સિમેન્ટ ક્ષેત્રે ૨૦૦૦ કરોડ ઉપરાંતના રોકાણ જાહેરાત કરી ચુક્યા છે.

મોટા ભાગના લોકોના મનમાં આ પ્રશ્ન ઊભો થયો છે કે બંને રિલાયન્સ જૂથો દ્વારા ક્ષેત્રોમાં સ્પર્ધા થશે ? તો તેનું પરિણામ શું આવશે ? શું આ સ્પર્ધા ઈન્ડસ્ટ્રીનો ભોગ લેશે કે ઈન્ડસ્ટ્રીના અન્ય સ્પર્ધકોનો ? શું વ્યાપાર ધંધા અને દેશના જીડીપીના આ નવા ડેવલોપમેન્ટથી અપ્રતિમ ફાયદો નહીં થાય ?

મિત્રો, સ્પર્ધાનો સવાલ છે ત્યાં સુધી એ તો રહેવાની. અને અત્યાર સુધી મારા અવલોકન મુજબ રિલાયન્સ જૂથો દ્વારા જે પણ કરવામાં આવી રહ્યું છે તેમાં તેમના શેરહોલ્ડરને આગળ જતા ફાયદો જ ફાયદો છે. ઉદાહરણ રૂપે રિલાયન્સ જૂથના ડિમર્જરને લઈ લો. આ સમયે મોટાભાગનો રોકાણકારો અને વિશેષજ્ઞો દ્વારા આ ઘટનાને વખોળવામાં આવી હતી. અને પ્રત્યાઘાત રૂપે શેરના ભાવો પણ ઘટ્યા હતા. પરંતુ આટલા વર્ષો બાદ આ જોઈ શકાય છે કે બંને જૂથો એ જુદા વ્યવસાયમાં પ્રતિમ વિકાસ કરીને

અનુસંધાન પા.નં. ૪ ઉપર

કેટ ઓન વોલ - સ્વદેશી હકારાત્મક પરિબળોએ વૈશ્વિક નકારાત્મક પરિબળોને કઠીન લડત આપી, જોઈએ કોણ જીતશે

તા. ૧૪ જુન ૨૦૧૦ થી ૧૮ જુન, ૨૦૧૦
બજારનું સાપ્તાહિક વિદેશીવલોકન
ઈન્ડસ્ટ્રીયલ ડેટા સારો આવવાને કારણે તેમ જ સારા ચોમાસાને કારણે શેર

ભાય એન્ડ સેલ

રમેશચંદ્ર મો. ૯૮૨૪૦૪૩૦૯૦
E-Mail: buysell_india@yahoo.com, buysell_stocktips@yahoo.com

કવરિંગને લીધે આપણને બજારમાં મજબૂત તેજી ભયો માહોલ જોવા મળ્યો જેને વૈશ્વિક પરિબળોનો પણ ટેકો સાંપડ્યો. આવનાર સપ્તાહમાં આપણે અને જણાવેલ પરિબળો પર ખાસ ધ્યાન રાખવું

પડશે જેવા કે વૈશ્વિક પ્રેરણા, સરકાર તા. ૧૪ મી જુને મે ૨૦૧૦નો ફૂલાવાનો ડેટા જાહેર કરનાર છે તે, ૧૫ જુનથી શરૂ થનાર કોર્પોરેટ એડવાન્સ ટેક્ષના આંકડા બજારને દીશા અર્પી શકે. અમને લાગતું નથી કે સરકાર હાલમાં ફ્યુઅલ પ્રાઈસ ડિરેગ્યુલેશનનો અમલ કરી શકે, કારણ કે હજુ સુધી ઘણી ટેકો આપનાર અને વિરોધ કરનાર રાજકીય પક્ષો આ બાબતની વિરૂધ્ધમાં છે.

યુરો એશિયલ
આપણી અપેક્ષા મુજબ સ્પેઈન પણ ગ્રીસ અને પોર્ટુગલ પછી આર્થિક કટોકટી લઈને બહાર આવ્યું, હવે 'આયર્લેન્ડ, ફ્રાન્સ અને હંગેરી' પણ આ લીસ્ટમાં પોતાનું નામ નોંધાવવા તૈયાર થઈ ગયા છે. તેથી હાલમાં તો આ 'નોન સ્ટોપ સ્ટોરી' જણાઈ રહેલ છે. યુરો પણ કટોકટીની

શરુઆતના પગથીએ જ છે અને તે સેટલ થતાં સમય વિતશે.

જાપાન પ્રાઈમ મીનીસ્ટર
જાપાનના પ્રાઈમ મીનીસ્ટરે ચેતવણી આપેલ છે કે જાપાન પણ ગ્રીસ જેવા જ પ્રશ્નો સામનો કરી રહેલ છે. જો આ પ્રશ્ન તાત્કાલિક ધોરણે યોગ્ય રીતે સમાવવામાં નહીં આવે તો જાપાન પણ મોટી મુશ્કેલીમાં આવી શકે.

આકસ્મિક રીતે ચીનના અર્થતંત્ર માટે પણ કેટલાક સમાચાર રૂમર ચાલી રહેલ છે જે મુજબ ચાઈનીઝ ઉદ્યોગ અને બજારમાં કેટલીક ઈરગ્યુરીટી જોવા મળેલ છે. ત્યાંની સરકાર આ અંગે તપાસ ચાલુ કરે છે અને ખાનગીમાં હાલની પરિસ્થિતિનું મુલ્યાંકન પણ કરી રહેલ છે. તમે બધા જ ચાઈનાને મોટા અર્થતંત્ર તરીકે બિરદાવો છો, જો તે ખરેખર મુશ્કેલીમાં હોય તો પછી

આપણે તે વિષે ખાસ વિચારવાનું રહેલું.

યુલીપ પોલીસીસ
આઈબીઆઈ અને ઈરડા યુલીપ વીમા માટે સુપ્રિમકોર્ટમાં બાબડી રહેલ છે. જો સુપ્રિમ કોર્ટ કોઈ પણ રીતે વીમા કંપનીઓ વિરૂધ્ધ ચુકાદો આપે તો, બજારમાં પીછેહઠ જોવા મળી શકે કારણ કે વીમા કંપનીઓ 'શિર બજારમાં સારું એવું રોકાણ ધરાવે છે અને તેઓ હાલ રોકાણની દ્રષ્ટિએ એફ આઈ આઈ અને મ્યુચ્યુઅલ ફંડની લાઈનમાં જ ઉભા છે.

યુ. એસ આર્થિક બજાર
ગોલ્ડમેન સચ પછી હવે મોર્ગન સ્ટેનલી પણ એફ બી આઈ સ્કેમમાં આવેલ છે. અમે હાલમાં જે જાણીએ છીએ તે એક અનુસંધાન પા.નં. ૨ ઉપર

તેજ હોય કે મંદી, સોનાની ખાણ જેવા ફંડામેન્ટલ મજબૂત શેરોની એટલે કે MIDCAP - MULTI BAGGER ટીપ્સ માટે સાચા અને શાણા રોકાણકારો તાત્કાલિક ૦૯૯૨૫૦૦૨૬૧૯ પર સંપર્ક કરો અથવા તો log on www.theeagleinvestor.co.in

ખેલાડીઓમાંના એક હોઈ આ ઘટનાને કારણે વૃદ્ધિ કરી શકશે. જો કે મહારાષ્ટ્ર સરકાર મુંબઈ ઉપનગરોમાં ફ્લોર સ્પેસ ઈન્ડેક્સ (એફ એસ આઈ) માં ૦.૩૩ વૃદ્ધિ કરવાની દરખાસ્તને ફગાવી દેવા માટે મુંબઈ ડાઈરેક્ટોરના હુકમને ઉપરની કોર્ટમાં પડકારવા માટે વિચારણા કરી રહેલ છે.

૧૪મી જુન થી ૧૮મી જુન સુધી બજારનો રિવ્યૂ

નિફ્ટી (૫૧૧૯) સેન્સેક્સ (૧૭૦૬૫) તા. ૧૧.૦૬.૧૦ અમોએ જણાવેલ કે 'ટેકનીકલી

બજારનો રિવ્યૂ

પ્રકાશ ગાબા મો. ૯૩૨૨૨૧૦૯૦૭
prakashgaba@hotmail.com
<http://www.prakashgaba.com>

લક્ષ્ય સાથે થયેલ છે. હવે જો બજાર ૫૧૫૩ ની સપાટી પર ટકી શકે તો આપણે ૫૨૨૦ ની સપાટી સુધીની ગતિ નિહાળી

શકીએ. મહત્વની ધ્યાનઆપવા લાયક ટેકનીકલ સપાટી ૫૦૮૦ છે તેમ જ ૫૧૪૮ની પ્રતિકારક સપાટી છે. ' આ સપાટીમાં બજાર અપેક્ષા મુજબ જ ચાલ્યું અને હવે તેમાં વૃદ્ધિની અપેક્ષા છે. નિફ્ટીએ ૫૦૮૦ની મહત્વની સપાટી તોડી નાખેલ છે ૪૯૯૭ નજીક તળિયાની સપાટી મેળવેલ છે.

ટેકનીકલી બજાર મજબૂત ઉર્ધ્વગતિ દાખવેલ હતી પરંતુ હજુ પણ તે મજબૂત પ્રતિકારક સપાટી ૫૧૫૩ નીચે જ છે અને મારે કહેવું જોઈએ કે બજાર સફરી એક વાર સંઘર્ષ કરી રહેલ છે અને જ્યાં સુધી ૫૧૫૩ની સપાટી ન દર્શાવે ત્યાં સુધી નીચેની સપાટી દર્શાવી શકે અને ત્યાં સુધી ઉર્ધ્વગતિ ન દાખવે. આ માટે ૫૧૦૦ સપાટી ખૂબ જ અગત્યની ટેકાની સપાટી છે. નિફ્ટી માટેનો ટેકો ૫૧૦૦ અને મજબૂત પ્રતિકારક સપાટી ૫૧૫૩-૫૨૨૦ છે. સેન્સેક્સ માટેનો ટેકો ૧૭૦૦૦ અને મજબૂત પ્રતિકારક સપાટી ૧૭૨૫૦-૧૭૪૩૬ છે. ટ્રેડિંગની દ્રષ્ટિએ આ સંગ્રોહમાં ૫૧૦૦ની સપાટી ટકી રહે ત્યાં સુધી ખરીદી કરીને જાળવી રાખવી જોઈએ.

બજારનો રિવ્યૂ

પ્રકાશ ગાબા મો. ૯૩૨૨૨૧૦૯૦૭
prakashgaba@hotmail.com
<http://www.prakashgaba.com>

લક્ષ્ય સાથે થયેલ છે. હવે જો બજાર ૫૧૫૩ ની સપાટી પર ટકી શકે તો આપણે ૫૨૨૦ ની સપાટી સુધીની ગતિ નિહાળી

નિફ્ટી માટેનો ટેકો ૫૧૦૦ અને મજબૂત પ્રતિકારક સપાટી ૫૧૫૩-૫૨૨૦ છે.

સેન્સેક્સ માટેનો ટેકો ૧૭૦૦૦ અને મજબૂત પ્રતિકારક સપાટી ૧૭૨૫૦-૧૭૪૩૬ છે. ટ્રેડિંગની દ્રષ્ટિએ આ સંગ્રોહમાં ૫૧૦૦ની સપાટી ટકી રહે ત્યાં સુધી ખરીદી કરીને જાળવી રાખવી જોઈએ.

બજાર ૫૦૦૦ થી ૫૨૦૦ વચ્ચે રેન્જબાઉન્ડ રહી વધવા અથવા ઘટવા માટે દીશાસૂચનની રાહ જોઈ રહેલ છે

નિફ્ટીએ લાંબાગાળાની બજારને ટેકો આપતી મુવીંગ એવરેજ ૫૦૨૮ અને ૧૦૦ ડીએમએ ૫૦૭૨ સાથે -૧૬ પોઈન્ટ નકારાત્મક બંધ આપ્યો. હવે ૪૯૬૦ નીચેની કોઈ પણ નિમ્નગતિ સામાન્ય ટેકનીકલ શરતો મુજબ ડબલ બોટમ બનાવી શકે. જો બજાર સતત ૩ ડિવિડન્ડ ૨૦૦ ડી એમ એ નીચે બંધ આપે તો તેને મંદીમય ગણી શકાય પરંતુ હવે આપણે

પ્રભાકર વ્યુ

પ્રભાકર
info@akprabhakar.com
akprabhakarequity@gmail.com
www.akprabhakar.com

અંદર અને બહાર નેગેટિવ ભાવસ સાથે ટ્રેડ થઈ રહેલ છીએ કારણ કે મોટા ભાગના શેર ઈન્ડેક્સ કરતાં પણ વધારે કરેકશન દર્શાવી રહેલ છે.

નિફ્ટી
ટેકો : ૫૦૮૦-૫૦૨૫-૪૯૪૦
પ્રતિકારક સપાટી : ૫૧૭૦-

૫૨૩૦-૫૨૮૫

હકારાત્મક શેર : એચ ડી આઈ એલ, અબાન, પુંજલોઈડ

નકારાત્મક શેર : એપોલો ટાયર, જીદાલ સ્ટીલ, બેંક ઓફ બરોડા

આ સપાટીનો શેર

એચ ડી આઈ એલ, હાલનો ભાવ રૂ. ૨૩૬ ટેકનીકલ વ્યુ :

એચ ડી આઈ એલ એ ૨૩૫ નું ટ્રીપલ ટોપ તોડી નાખેલ છે અને તે ઉપર સારા વોલ્યુમ સાથે બંધ આપેલ છે તેમ જ છેલ્લા ત્રણ સપ્તાહથી દર સપ્તાહ આ શેરે ઉંચો અને ઉંચો બંધ આપેલ છે તેમ જ આ શેર ઓવરસોલ્ડ ઝોનમાં હોવાને કારણે રૂ. ૨૬૦ થી ૨૬૫ સુધી પુલબેક આપી શકે તેમ છે.

એચ ડી આઈ એલની બુક વેલ્યુ રૂ. ૧૯૫ છે. ઈપીએસ રૂ. ૧૮.૨૩ છે જ્યારે પી ઈ રેશિયો ૧૩ છે જે હાલના ભાવે આકર્ષક છે અને મુંબઈ ડાઈરેક્ટોરના હુકમથી કંપનીને સારો એવો ફાયદો થયેલ છે.

દાટના : મુંબઈ ડાઈરેક્ટોર મહારાષ્ટ્ર રાજ્ય સરકારની એફ એસ આઈ (ફ્લોર સ્પેસ ઈન્ડેક્સ) ૧ થી વધારીને ૧.૩૩ કરવાની દરખાસ્તને ફગાવી દીધી છે.

અસર : એચ ડી આઈ એલ માટે આ બાબત હકારાત્મક રહેશે. ધારોકે વધારેમાં વધારે એફ એસ આઈ '૨' રહે છે. (હજુ સુધી એફ એસ આઈ ની ટોચમર્યાદાને નીચે લાવવા માટેનો કોઈ ઉલ્લેખ કરવામાં આવેલ નથી) જે ટીઆર માટે માંગ વધારશે. એચ ડી આઈ એલ ટીડીઆર બજારમાં ખૂબ મોટા

બજારના સમયે લાઈવ મેસેજ આપના મોબાઇલ પર ફક્ત માસિક રૂ. ૧૦૦૦

એસએમએસ દ્વારા બજારની સલાહ મેળવો એક સાથે ત્રિમાસિક ફી ભરનારને ૧૦ ટકા ડીસ્કાઉન્ટ વધુ વિગત માટે : નરેન્દ્ર જોષી, મો.૯૮૨૫૦૬૫૩૮૭

ખટ્ટા-મીઠા સહા

નમસ્કાર મિત્રો,

આવનારા સપ્તાહની હેડિંગ સ્ટ્રેટેજી નીચે મુજબ છે. કોઈપણ સ્ટોક કે ફ્યુચરની ખરીદી માટે છેલ્લો સ્ટોપલોસ ૪૯૩૦ નિફ્ટી ફ્યુચર અને ૧૬૫૫૦ સેન્સેક્સનો જાળવવો આ તૂટતા તેજીનો વેપારમાંથી નિકળી જવું.

- જો નિફ્ટી ફ્યુચર ૫૨૪૫ અને સેન્સેક્સ ૧૭૫૫૦ અઠવાડીક બંધ આપે તો તેજી પ્રબળ બનશે.
- (૧) **બાયોકોન :-** સ્ટોપલોસ ૨૮૦ ટાર્ગેટ ૩૦૮-૩૧૧
 - (૨) **જીએમડીસી :-** સ્ટોપલોસ ૧૧૭ ટાર્ગેટ ૧૫૦
 - (૩) **એચડીએફસી :-** સ્ટોપલોસ ૨૭૫૫ ટાર્ગેટ ૩૦૦૦
 - (૪) **આઈડીબીઆઈ બેંક :-** વેચાણ સ્ટોપલોસ ૧૬૮ ટાર્ગેટ ૧૫૪
 - (૫) **મેટલ સ્ટોક ટાટા સ્ટીલ, સ્ટરલાઈટમાં તેજી જોવા મળી શકે છે.**
 - (૬) **કોટક બેંક :-** સ્ટોપલોસ ૭૦૦ ટાર્ગેટ ૮૫૦

ટેકનીકલ અને ફંડામેન્ટલ આધારિત ભારતના શેર બજારનું એનાલિસીસ

વિતેલું અઠવાડિયું તેજ અને મંદી ભર્યું રહ્યું જ્યારે ખરીદી અને વેચાણનાં સંકેત મધ્ય ત્યારે તે સંકેતો ખોટા સાબિત થયા અને સ્ટોક સ્પેસિફિક અને નિકટીમાં કોઈ સારી તક ન મળી.

જાની ઇન્વેસ્ટમેન્ટ રિપોર્ટ નિશેષ એમ. જાની મો. ૯૫૩૭૨૦૧૯૭૭

ટાઈમ સિરીઝ પ્રમાણે ૧૮ તારીખને શુક્રવારે માર્કેટને નીચેની તરફ લઈ જવાની ટ્રેન્ડ રિવર્સલ તારીખ છે જે છેલ્લી બોટમ પરથી ગણેલી છે. જે ૮૯મો દિવસ છે. અઠવાડિક ચાર્ટ પર નિકટી અને સેન્સેક્સને ૪૮૩૭-૧૬૫૫૦ નો સપોર્ટ

Table with 2 columns: સેક્ટર (Sector) and રૂપિયા (કરોડમાં) (Rupees in Crores). Rows include પાવર, રોડ, ટેલિકોમ, રેલ્વે, ઈરીગેશન, સેનીટેશન, પોર્ટ, એરપોર્ટ, સ્ટોરેજ, ગેસ, ટોટલ.

છ જ્યારે માસિક ચાર્ટ પર ૫૨૪૫-૧૭૫૫૦ નો રેજીસ્ટ્રેશન છે.

છેલ્લા ત્રણ અઠવાડિયાથી નિકટી અને સેન્સેક્સ હાયર ટોપ હાયર બોટમ બનાવે છે તો તમારી લેણ પોઝીશન માટે ૪૮૩૭- અને ૧૬૫૫૦નો સ્ટોપલોસ ધ્યાનમાં રાખવો.

સાચી તાકાત ત્યારે બતાવશે જ્યારે નિકટી ૫૨૪૫ અને સેન્સેક્સ ૧૭૫૫૦ પર અઠવાડિક બંધ આપે કારણ કે તે ઈવનિંગ સ્ટાર ફોરમેશનનો હાઈ ભાવ છે. શુક્રવારે નિકટીનાં ઓપન ઈન્વેસ્ટમેન્ટમાં ઘટાડો નોંધાયો અને કોસ્ટ ઓફ કેરી નેગેટિવ થઈ જે સારી ભાબત નથી.

તેજનું મોટું ચિત્ર ૨૦૧૫-૨૦૧૬માં સેન્સેક્સ ૩૦,૦૦૦ થી ૩૫,૦૦૦ નો ટાર્ગેટ

ખાસ નોંધ : સેન્સેક્સનો આ ટાર્ગેટ આવવાની ગણતરી અગાઉ આપેલા એ-બી-સી ફલેટ કરેકશન પુરુ થયા પછીની છે માટે પહેલાં ૧૨૦૦૦ થી ૧૦૦૦૦ અને ત્યારબાદ અત્રે આપેલું તેજનું મોટું ચિત્ર ધ્યાનમાં લેવામાં આવશે.

હાલમાં આપેલું એનાલિસીસ નીચેની ત્રણ થિયરી આધારિત છે.

- (૧) ટેકનીકલ એનાલિસીસ
(૨) ટાઈમ સિરીઝ એનાલિસીસ
(૩) ફંડામેન્ટલ અને ટાઈમ સિરીઝ એનાલિસીસ

“ટેકનીકલ અને ટાઈમ સિરીઝ એનાલિસીસ” : આપણે સેન્સેક્સનો લાંબાગાળાનો ટાર્ગેટ નક્કી કરવા માટે ડાઉ થિયરી, કલાસીકલ ટેકનીકલ એનાલિસીસ અને ટાઈમ સિરીઝ એનાલિસીસનો ઉપયોગ કરીશું પરંતુ ત્યાર પહેલાં ૧૯૯૨ થી ૨૦૦૮ સુધીમાં માર્કેટ આધારે નીચેની બે બાબતો ફલિત થાય છે.

(૧) ભારતના શેર બજારમાં ૮ વર્ષની સાઈકલ છે અને દર આઠ વર્ષ તેજનો કુગ્ગો ફૂટે છે.

(૨) ભારતનું શેર બજાર ૧૯૯૨

નિકટી સપોર્ટ - ૪૮૩૭
નિકટી રેજીસ્ટ્રેશન - ૫૨૪૫
સેન્સેક્સ સપોર્ટ ૧૬૫૫૦
સેન્સેક્સ રેજીસ્ટ્રેશન ૧૭૫૫૦

થી હાયરટોપ હાયર બોટમ ફોરમેશનમાં ચાલે છે.

તો ઉપરની બે બાબતો પરથી એક વાત નક્કી થાય છે કે હવે પછીનો બજારનો મોટો ઘટાડો ૨૦૦૮ જેવો ૨૦૧૫-૨૦૧૬ માં આવશે.

અગાઉના એનાલિસીસ મુજબ સેન્સેક્સ “સી” લેગ ઘટાડાને ૧૨૦૦૦ થી ૧૦૦૦૦ સુધી બનાવવો અને ૨૦૦૮ ની બોટમને તોડશે નહીં અને બજાર રીકવર થાય એટલે “ઈન્વર્ટ્ડ હેડ એન્ડ સોલ્ડરની રચના” થાય.

સેન્સેક્સના માસિકચાર્ટ પર જ્યારે ત્રીજો વેવ ઉપરનો ૧૨૬૭૨ પર પૂરો થયો અને ચોથો ડાઉન વેવ નીચેનો ૮૭૯૯ બન્યો ત્યારે ડાબા સોલ્ડરની બોટમ વેવ બની ત્યારબાદ પાંચમો ઉપરનો વેવ ૧૨૦૬ પુરો થયો. એ ડાબા સોલ્ડરની પૂરી રચના થઈ ત્યારબાદ એ-બી-સી ફલેટ

લાંબાગાળાનો ટાર્ગેટ એધિવ કરવા સેન્સેક્સે ૧૨,૦૦૦ થી ૧૦,૦૦૦ ઘટવું પડે

કરેકશનનો એ લેગ ડાઉન ૭૬૯૯ સુધી ઘટ્યો અને બી- લેગ હું ધારી લઈ છું કે ૧૮૦૦૦ પર પુરો થયો તો તે હેડ (માથું) ફોરમેશન બની ગયું. હવે સી-લેગ ૭૬૯૯ ની ઉપર પુરો થાય અને બજાર ડાઉ થિયરી મુજબ ઉપર જાય. એટલે “ઈન્વર્ટ્ડ હેડ એન્ડ સોલ્ડર”ની રચના પુરી થઈ કહેવાય.

હવે ઈન્વર્ટ્ડ હેડ એન્ડ સોલ્ડરની રચના મુજબ સેન્સેક્સનો ટાર્ગેટ ૩૦૦૦૦ થી ૩૫૦૦૦ ૨૦૧૫-૨૦૧૬ સુધીમાં આવી શકે.

ફંડામેન્ટલ એનાલિસીસ ઘણા વખત તમે ઈન્ડિયા ગ્રોથ સ્ટોરી વિશે સાંભળ્યું હશે અને ટીવી પર રાઉન્ડ ટેબલ કોન્ફરન્સ પણ સાંભળી હશે અને લોકલ અને ઈન્ટરનેશનલ ફંડમેન્ટલના ઈન્વેસ્ટમેન્ટ સાંભળ્યા અને વાંચ્યા હશે પરંતુ ૨૦૦૮માં બજાર ભાંગીને ભુકક થઈ ગયું કે જે આપણે ટેકનીકલ એનાલિસીસ

આધારે ઘટાડો સૂચવેલો અને ત્યારબાદ બજારનો આ વધારો કેટલો અને તે પણ ટેકનીકલ એનાલિસીસ આધારિત.

અહીં આપેલ કોઠામાં ૨૦૦૭ થી ૨૦૧૨ની અગિયારમી પંચવર્ષીય યોજનામાં ગવર્નમેન્ટે કયા સેક્ટર માટે કેટલા રૂપિયા ખર્ચ કરવાની છે જે અહીં ટેબલ સ્વરૂપે દર્શાવેલ છે.

હવે ટેકનીકલ એનાલિસીસ અને ફંડામેન્ટલ એનાલિસીસનું સંયોજન કરીએ.

ટેકનીકલ એનાલિસીસ પ્રમાણે સેન્સેક્સ ૨૦૧૫-૨૦૧૬માં ૩૦૦૦૦ થી ૩૫૦૦૦ આવશે.

અગિયારમી પંચ વર્ષીય યોજના મુજબ ૨૦૦૭ થી ૨૦૧૨ સુધીમાં ૨૦૧૯૭૦૯ કરોડનું રોકાણ કરવામાં આવશે.

હવે જે રોકાણ જે રીતે પ્લાન કરેલું છે તે રીતે થાય તો ભારતની વિકાસ યાત્રામાં જોડાયેલી કંપનીઓનું વેચાણ અને

નિકટી માટે ઉપરમાં ૫૨૫૦ અને નીચામાં ૪૮૫૦ આ મેલક લેવલ ધ્યાનમાં રાખો ટ્રેડિંગ કરવાની મજા આવશે

નફો વધશે અને નફો વધતા કંપનીઓનું રી રેટીંગ અને તેની સીધી અસર બજાર પર થાય અને બજાર ૨૦૦૮ના વર્ષનો ૨૧૦૦૦નો હાઈ ભાવ પણ તોડી નાખશે. માટે ફંડામેન્ટલી કમાણી શેર બજારના સેન્ટીમેન્ટને સુધારશે અને આપણે ૨૦૦૨ થી ૨૦૦૮ સુધી ચાલેલો તેજનો દોર ફરી એકવાર જોઈ શકીશું. અહીયા પહેલાં એન્સિલરી કંપનીઓને ફાયદો થશે ત્યારબાદ મેન્યુફેક્ચરિંગ અને સર્વિસ પુરી પાડતી કંપનીઓને ફાયદો થશે.

“ઈન્વેસ્ટમેન્ટ વિચારથી” મારા અગાઉના આર્ટિકલ મુજબ સેન્સેક્સનો સી લેગ ડાઉન ૧૨૦૦૦ થી ૧૦,૦૦૦ સુધી આવવો જોઈએ.

ત્યાર બાદ સેન્સેક્સ ઉપરની ગતિએ ૨૦૧૫/૨૦૧૬ સુધીમાં ૩૦,૦૦૦ થી ૩૫,૦૦૦ સુધી આવવો જોઈએ એટલે કે સેન્સેક્સનો ટાર્ગેટ ૩૦,૦૦૦ થી ૩૫,૦૦૦ સાથે સાબિત કરવા માટે સેન્સેક્સે પહેલાં સી ડાઉન લેગ એટલે કે ઘટાડો આપવો પડે અને તેના દ્વારા લાંબાગાળાની ટ્રેન્ડ રિવર્સલ પેટર્ન હેડ એન્ડ સોલ્ડર દ્વારા તેજનો ટાર્ગેટ એચીવ કરવાનો છે. લાંબાગાળાના ઈન્વેસ્ટરો હવેના ઘટાડાનાં સમય દરમ્યાન સારી મ્યુચ્યુઅલ ફંડની સ્કીમમાં સીસ્ટેમેટીક ઈન્વેસ્ટમેન્ટ (એસઆઈપી) કરીને ઘટાડો તેજનાં લાંબાગાળાના ટાર્ગેટ માટે ઈન્વેસ્ટમેન્ટ કરી શકો.

તમે મને ફોન કરીને પાંચ સારી મ્યુચ્યુઅલ ફંડની સ્કીમનાં નામ મફતમાં પૂછી શકો છો તો રાહ શેની જૂલો છો કરો મને ફોન. ૧૧૦૦ - ૧૦૫૦ = ૫૦ ★ ૩૦૦ = ૧૫૦૦૦ - ૪૧૫૫.૦૦ = ૧૦૮૪૫.૦૦ રૂ. વધારેમાં વધારે નુકશાન : = ૪૧૫૫.૦૦ રૂ. બ્રેક ઈવન પોઈન્ટ : = ૧૦૬૩.૮૫ ૨. કેઈન (૩૦૧.૯૦) : જૂન માસ ફ્યુચર લોટ સાઈઝ ૧૨૫૦ શેર ● રૂ. ૩૦૧.૯૦ ના ભાવથી જૂન માસ ફ્યુચરનો એક લોટ ખરીદો. ● વેચો એક કોલ ઓપ્શન : જૂન માસ સ્ટ્રાઈક ભાવ ૩૨૦ થી રૂ. ૧.૯૦ ના ભાવે મેળવેલ પ્રિમિયમ : = ૧.૯૦ ★ ૧૨૫૦ = ૨૩૭૫.૦૦ રૂ. વધારેમાં વધારે નફો : = ૩૨૦ - ૩૦૧.૯૦ = ૧૮.૧૦ ★ ૧૨૫૦ = ૨૨૬૨૫ + ૨૩૭૫.૦૦ = ૨૫૦૦૦.૦૦ રૂ. વધારેમાં વધારે નુકશાન : અસિમિત ૧. બાયકોલ (૩૦૦.૩૦) ઘટાડો આ સ્ટોક ખરીદીને વેપાર કરો. ૨. ભેલ (૨૩૮૫.૫૦) ઘટાડો આ સ્ટોક ખરીદીને વેપાર કરો.

નિકટીની રેન્જ હવે પણ ૪૮૫૦-૫૧૮૦ છે : આ રેન્જ બહાર જ ટ્રેન્ડ બદલાશે ત્યાં સુધી બજાર રેન્જ બાઉન્ડ રહેશે

વાંચક મિત્રો, નિકટી નમસ્કાર,

DHAN WIN- "WINNER'S CHOICE" હિમાંશુ જાની મો. ૯૩૭૬૯૨૫૯૩૨ email: dhanwinvestments@gmail.com WWW.DHANWIN.COM

તો પછી શું થયું ડાઉ જોન્સ પાછળ નિકટીમાં આવી ગઈ હતી ને ૪૮૫૦ સુધી પરંતુ અરે નિકટી તો પાછી રમતા રમતા આવી ગઈ ૫૧૫૦ સુધી તો મિત્રો આગળના અંક એક વાર વાંચી જજો. ફરીથી કહું ૪૮૫૦-૫૧૮૫ માં જ બજાર

રમશે. પછી અમેરિકામાં જે થયું હોય તે થાય કે પછી યુરો કેમ ઝીરો ના થઈ જાય. આને મિત્રો, “ઈન્ફોર્મેશન ઓવરલોડ” કહેવાય. જો આ બધી વાતો પર તમે ફાઈનાન્સિયલ ડીસીઝન કરો તો તમને ખબર છે એના શું પરિણામો આવે. એટલે જ ફરીથી કહું છું વર્ષ ૨૦૧૦ લખી રાખો માત્ર ને માત્ર ટ્રેડર્સનું જ છે. અને બજાર ટેકનીકલ લેવલ પર જ ચાલશે. હા, સ્ટોક સ્પેસિફિક અલગ વાત છે. પરંતુ આપણે અહીયા ઈન્વેસ્ટમેન્ટ વાત કરીએ છીએ. કાલે એક મિત્ર કહે કે અરે આઈઆઈપી ના ડેટા જોયા ૧૭.૬ ટકા આવ્યા છે. આજે તો નિકટી ૫૨૦૦ આવી જ ગઈ સમજજો. પણ આ શું યાર ૫૧૫૩ ઉપર ગઈ જ નહીંને. સમાહના અંતમાં મજાના આવી સાહેબ.

મિત્રો આને જ બજાર કહેવાય. અને એની જ મજા છે.

હવે વાત કરીએ નિકટીની તો ૫૧૨૦ બંધ આવી છે. ગત સપ્તાહમાં નિકટી ફ્યુચરમાં બહુ મોટા ડિસ્કાઉન્ટ થી ટ્રેડ કરતી હતી એ અંતર ઓછું થયું છે. તેમ છતાં મિત્રો ઉપરમાં ૫૧૮૫ આવે એટલે ૫૨૦૦ના સ્ટોપલોસથી શોર્ટ કરો અને ૪૮૫૦ આવે એટલે ૪૮૯૦ના સ્ટોપલોસથી ખરીદો. આ બંને મેજીક લેવલ છે. આ લેવલ બહાર જ ટ્રેન્ડ ચેન્જ થશે પરંતુ જૂન મહિનાના અંતમાં એલઈ થઈ જશે. નિકટીમાં ડાઉન સાઈડ ટેબાચ છે. પરંતુ ત્યાં સુધી જો ટ્રેડિંગ જ કરવું હોય તો આ રહ્યા લેવલ ગત સપ્તાહમાં મજા આવી હતી કે રહી ગયા ? ચલો કોઈ વાંધો નહીં આ સપ્તાહમાં કરી લેજો.

TRADING LEVEL - 12 - June - 2010

Table with 10 columns: Sr No, Scrip Name, Close Price, Trade Type, Price Range, Tgt 1, Tgt 2, Tgt 3, Stop Loss. Lists various stocks like NIFTY, BANK NIFTY, ACC, APOLLO TYRES, etc.

સોનુ તેજના બેખમી તબક્કામાં : સાવચેતીનું વલણ જરૂરી બની રહેશે

ગયા સપ્તાહમાં સોનામાં નવી રેકોર્ડ ઊંચાઈ પર ભાવ જોવા મળ્યા. સ્થાનિક બજારમાં ૧૯૨૦૦ આસપાસ ના લેવલ જોયા બાદ ઉપરથી ઘટાડો જોવા મળ્યો. આંતરરાષ્ટ્રીય સોનામાં પણ નવી ઊંચાઈમાં ૧૨૫૦ ડોલરના ભાવ જોવા મળ્યા જે પ્રમાણે ગયા સપ્તાહમાં ઉપરના લેવલ ટેસ્ટ કર્યા બાદ ઘટાડાનું વલણ

તબક્કામાં પ્રવેશી રહેલું છે. જ્યાં ઉપરના લેવલ પર પ્રોફીટ બુકિંગ જોવા મળે. ટેકનીકલી ગોલ્ડમાં ડબલ ટોપ ની ફોર્મેશન જોવા મળી. સોનામાં હવે પછીની તેજ માટે ૧૨૫૦ ડોલર પર બંધ આપવું જરૂરી છે. રોકાણકારે ઉપરના લેવલ પર નફો ભુક કરતા રહેવું.

શકે જ્યાં નીચેમાં ૩૩૧૦ આસપાસ સપોર્ટ જોવા મળે. તેમજ ઉપર તરફ ૩૫૫૮ ની પ્રતિકારક સપાટી બની રહેશે. ટૂંકાગાળામાં દાયરામાં જોવા મળશે.

હોટ કોમોડીટીઝ પ્રતિક સોની મો. ૯૫૩૭૨૦૧૯૭૭

જોવા મળ્યું તે દર્શાવે છે કે આગામી સમયમાં સાવચેતીનું વલણ જરૂરી બની રહેશે. સોનું તેજના અતિજોખમી

કૂડનો કયાસ : આંતરરાષ્ટ્રીય કૂડ ઓઈલમાં સામાન્ય ઘટાડો ૭૨.૨૫ ડોલરથી ૭૦.૮૦ ડોલર સુધી જોવા મળે. જ્યાં નીચેમાં ૬૯.૪૮ ડોલરનો સપોર્ટ છે નીચેથી વધતા ઉપરમાં ફરી ૭૪ ડોલર આસપાસના ભાવ જોવા મળે. ટૂંકાગાળામાં ૬૯.૪૮ ડોલરથી ૭૬.૨૨ ડોલરની રેન્જમાં ફરે. ટ્રેડર ઘટાડો લઈને ઉપરમાં વેચીને બંને તરફી વધઘટનો વેપાર કરાય. એમસીએક્ષ માં નીચેમાં ૩૪૧૫ થી ૩૩૬૫ સુધી ઘટાડો આવી

નેચરલ ગેસમાં ૪.૯૭૦ ડોલરનું રેજીસ્ટ્રેશન લેવલ છે. નીચેમાં ૪.૪૦૦ આસપાસ સપોર્ટ જણાય. એમસીએક્ષમાં ઘટાડો લેણ તરફી રુખ ધ્યાનમાં લેવી. ૨૧૦ આસપાસ લેણમાં ૨૦૫ના સપોર્ટથી ૨૨૫ થી ૨૩૨નું ધ્યાન બેસે. ઉપરમાં ૨૩૮ની પ્રતિકારક સપાટી જણાય.

બાય એન્ડ સેલ પા.નં.૧ નું ચાલુ

સંકેત જ છે. તેના વિષે કોઈ વિગતવાર અહેવાલ અમારી પાસે નથી. અમે માત્ર થોડા દિવસો પછી જ પૂર્ણ અહેવાલ મેળવી શકીશું. માત્ર મોર્ગન સ્ટેનલી જ નહીં, બીજા પણ જોડી કંપનીઓ આ લાઈનમાં ઉભી છે. તેથી તે તરફ ખાસ ધ્યાન આપવું જરૂરી છે.

બજારની આગામી રુખ નક્કી થશે. ટેકનીક સપાટી : ૧૬૮૫૬, ૧૬૮૬૭, ૧૬૭૧૫ અને ૧૬૫૧૨ પ્રતિકારક સપાટી : ૧૭૧૪૨, ૧૭૨૮૭, ૧૭૪૨૨ અને ૧૭૫૭૬ તા. ૧૪ -૬-૨૦૧૦ થી ૧૮-૬-૨૦૧૦ ના રોજ સેન્સેક્સની પરિસ્થિતિ આજે, જો સેન્સેક્સ ૧૭૧૪૨ થી ઉપરની સ્થિતિ જાળવી રાખશે તો ઉપર તરફનો લક્ષ્યાંક ૧૭૨૮૭-૧૭૩૪૬ રહેશે. નહીંતર તે ૧૬૮૬૭-૧૬૭૭૨ ની સપાટી સુધી નીચે તરફ સરકી શકે.

આ સપાટે ૫૧૪૨ અને ૫૦૮૬ ની સપાટી અગત્યની રહેશે. જો નિકટી ૫૧૪૨ ઉપર અથવા તો ૫૦૮૬ નીચે ટકી રહે તો અગામી બજાર માટેની રુખ નક્કી કરશે. ટેકનીક સપાટી - ૫૦૮૬, ૫૦૫૮, ૫૦૧૩ અને ૪૯૫૨ પ્રતિકારક સપાટી - ૫૧૪૨, ૫૧૮૭, ૫૨૨૮ અને ૫૨૭૪ ૧૪ -૬-૨૦૧૦ થી ૧૮-૬- ૨૦૧૦ ના રોજ નિકટીની પરિસ્થિતિ આજે, જો નિકટી ૫૧૪૨ ની સપાટી જાળવી શકે તો પછી તેનો ઉપર તરફનો લક્ષ્યાંક ૫૧૮૭-૫૨૦૪ રહેશે. નહીંતર નિકટી ૫૦૫૮-૫૦૩૨ સુધી નીચે તરફ સરકી શકે. ટેકનીક સપાટી - ૫૦૮૭, ૫૦૮૬, ૫૦૫૮, ૫૦૩૨૫ પ્રતિકારક સપાટી - ૫૧૪૨, ૫૧૮૭, ૫૧૮૭, ૫૨૦૪૫

હવે શું કરવું અને હવે રૂખ કઈ હશે ? અમને લાગે છે કે વૈશ્વિક બજારોને પગલે બજારમાં ખૂબ ચંચળતા ચાલુ જ રહેશે. એક એન્ડ ઓ ના પગલે હંગામી ધોરણે નિકટી ૪૮૦૦ થી ૫૨૦૦ ની રેન્જમાં જ રહેશે. આ રેલી માત્ર શોર્ટ કવરીંગ હોવાને કારણે માત્ર વૃદ્ધિમાં વેચો અને ઘટાડો ખરીદો તે જ વ્યૂહ રચના અપનાવો. આ બુલીશ રન નથી તે ધ્યાન રાખો. જ્યાં સુધી યોરો અથવા તો યુ. એસ તરફથી બીજા સારા સમાચાર ન આવે અને તે બજારને અસર કૃતા ન નિવડે ત્યાં સુધી આ વ્યૂહરચના ચાલુ જ રાખો. રોકાણકારો હાલ માલ વેચે અને ફરી દાખલ થવા માટે થોડી રાહ જુઓ.

ટેકનીકલ ટ્રેડિંગોલા (તા. ૧૪ - ૬-૨૦૧૦ થી ૧૮-૬- ૨૦૧૦) આ સપાટે ૧૭૧૪૨ અને ૧૬૮૫૬ અગત્યની સપાટીઓ તરીકે કાર્ય કરશે. આગામી સપાટે જો સેન્સેક્સ ૧૭૧૪૨ ઉપર ટકી રહે અથવા તો ૧૬૮૫૬ નીચે ટકી રહે તો તે મુજબ

સાપ્તાહિક ટ્રેડિંગોલાથી ખરીદી ૧૪ મી જૂન થી ૧૮ મી જૂન ૨૦૧૦

બજારો ફોરેન ફંડોની ઈન્ડિયન ઈકોનોમીમાં વિશ્વાસને કારણે આગળ વધ્યા

વિતેલા સપાટે બીએસઈ સેન્સેક્સ (૧૭૦૬૪.૮૫) અને નિકટી (૫૧૧૯.૩૫) બંને ૦.૪૦ ટકા અને

પેટ્રોલના ભાવો ડીક્ટ્રોલ કરશે. આરઆઈએલ અને ટાટા સ્ટીલના ઓપન ઈન્વેસ્ટમેન્ટમાં જૂન સિરીઝમાં રસ જોવાયો હતો. આરઆઈએલ ના જૂન ના કોલ ઓપ્શનમાં સ્ટ્રાઈક પ્રાઈઝ ૧૦૫૦ માં સારી પોઝીશન લેવાતી જોવા મળી છે. હીન્દાલ્કો માં કોલ ઓપ્શનમાં જૂન માસના સ્ટ્રાઈક પ્રાઈઝ ૧૪૦ પણ જોવા મળેલ છે.

ફ્યુચર ઓપ્શનના ખેલાડીઓ માટે ૧. આરઆઈએલ (૧૦૪૫.૦૫) લોટ સાઈઝ ૩૦૦ શેર ● જૂન માસના સ્ટ્રાઈક ભાવ ૧૦૫૦ થી ૨૦.૧૦ રૂ. ના ભાવે એક કોલ ઓપ્શન ખરીદો. ● જૂન માસના ૧૧૦૦ ના સ્ટ્રાઈક પ્રાઈઝથી રૂ. ૬.૨૦ ના ભાવે એક કોલ ઓપ્શન વેચો. ચુકવેલ પ્રિમિયમ = ૨૦.૧૦ * ૩૦૦ = ૬૦૩૦.૦૦ રૂ. મેળવેલ પ્રિમિયમ = ૬.૨૫ * ૩૦૦ = ૧૮૭૫.૦૦ રૂ. ચોખ્ખું ચુકવેલ પ્રિમિયમ = ૬૦૩૦.૦૦ - ૧૮૭૫.૦૦ = ૪૧૫૫.૦૦ રૂ. વધારેમાં વધારે નફો : =

બુલેટ નરેન્દ્ર નયનાની મો. ૯૮૯૮૧૬૨૭૭૦ nainanarendra@Hotmail.com Yahoo Messenger Id:narendranainani www.narendranainani.blogspot.com

૦.૩૦ ટકા ઘટી ને બંધ આવ્યા હતા. નિકટી ફ્યુચર જૂન ૬.૬૦ પોઈન્ટના ડિસ્કાઉન્ટમાં હતો. નિકટી જૂન ૫૧૦૦ ના કોલ ઓપ્શનમાં ભારે રસ જોવાયો હતો.

સેન્સેક્સમાં સપોર્ટ ૧૬૯૨૦ તથા રેજીસ્ટ્રેશન ૧૭૨૭૦ જ્યારે નિકટીમાં સપોર્ટ ૫૦૭૫ અને રેજીસ્ટ્રેશન ૫૧૮૦ નો છે.

મેળવેલ પ્રિમિયમ = ૨૦.૧૦ * ૩૦૦ = ૬૦૩૦.૦૦ રૂ. મેળવેલ પ્રિમિયમ = ૬.૨૫ * ૩૦૦ = ૧૮૭૫.૦૦ રૂ. ચોખ્ખું ચુકવેલ પ્રિમિયમ = ૬૦૩૦.૦૦ - ૧૮૭૫.૦૦ = ૪૧૫૫.૦૦ રૂ. વધારેમાં વધારે નફો : =

કોર્પોરેટ એડવાન્સટેક્ષના આંકડા ૧૫ જૂન ૨૦૧૦ના રોજ રજૂ થનાર છે. તેથી તેના પર માર્કેટની નજર રહેશે. ૧૭ જૂન ૨૦૧૦ના રોજ સરકાર

નિકટીનો ટેકો ૪૯૬૧

તા. ૧૨.૦૬.૨૦૧૦

રીછોનું છટકું

એવું કહેવું કે ગત સપ્તાહે બજાર ખૂબ જ ચંચળતાપૂર્ણ રહેલ હતું તો તે અયોગ્ય ગણાશે. જો કે બજારે સમાહની શરુઆત તો નબળાઈભરી રીતે કરી અને બજાર ૨૦૦ ડી એમ એ નીચે ચાલી ગયું. પરંતુ યુરોપ અને ચાઈનાનાં

ટકાની સામે ૭૨.૮ ટકા વિકાસ દર્શાવેલ હતો. આ બાબત એ વાતને ફરી અનુમોદન આપે છે કે આર બી આઈ દ્વારા રાહત પેકેજને અંશતઃ દૂર કરવા છતાં અર્થતંત્ર રોકેટગતિએ મજબૂત થઈ રહેલ છે.

ટેકનીકલ વાત

ગત સપ્તાહે સેન્સેક્ષની શરુઆત ૧૭૦૬૯ પોઈન્ટથી થઈ, આ પછી સેન્સેક્ષે ૧૭૧૩૧ પોઈન્ટની ઉચ્ચતમ સપાટી દર્શાવી, ૧૭૫૬૦ પોઈન્ટની નિમ્ન સપાટી પણ દર્શાવી અને ૧૭૦૬૪ પોઈન્ટ ઉપર સામાહિક બંધ આપ્યો. આ રીતે સેન્સેક્ષે સામાહિક ધોરણે ૫૩ પોઈન્ટની વૃદ્ધિ દર્શાવી.

આ જ રીતે નિકટીએ પણ શરુઆત ૫૧૩૨ પોઈન્ટથી કરી, ૫૧૩૯ પોઈન્ટની ઉચ્ચતમ સપાટી દર્શાવી, ૪૯૬૭ ની નિમ્ન સપાટી દર્શાવી અને ૫૧૧૯ ઉપર બંધ આપ્યો. નિકટીએ પણ સામાહિક ધોરણે ૧૬ પોઈન્ટના ઘટાડા સાથે સામાહિક બંધ આપ્યો.

સામાહિક ચાર્ટ પર સેન્સેક્ષ નીચે તરફના લાંબા શેડો સાથે પેપર અમ્બરેલાની રચના કરેલ છે જે નીચેની સપાટીએ લેવાલી દર્શાવે છે. રોજીંદા ચાર્ટ પર બંને ઈન્ડેક્ષોએ ફરી એક વાર રી વ્હાઈટ શોલ્ડર્સ પેટર્નની રચના કરેલ છે.

સૂચક સંકેતકોએ તેમનો 'સેલ મોડ' ચાલુ જ રાખેલ છે પરંતુ ડીઆઈ હવે + ડીઆઈ તરફ જઈ રહેલ છે તે ગતિ ચાલુ જ રહે તો તે હકારાત્મક બાબત છે.

ગત સપ્તાહમાં સેન્સેક્ષ જે રીતે વારંવાર ૧૭૧૫૦ની સપાટી દર્શાવતો હતો જે તેની ૫૦ ડી એમ એ ની સપાટી (૧૭૧૭૬) નજીક છે અને હાલના ઘટાડાની સપાટી (૧૭૨૫૦)ના ૬૧.૮ ટકા રિટ્રેસમેન્ટ લેવલ પર છે તે જોતાં સેન્સેક્ષની મજબૂત પ્રતિકારક શક્તિનો વિસ્તાર ૧૭૧૫૦ - ૧૭૨૫૦ વચ્ચે છે. આ જ રીતે નિકટીમાં પણ જે રીતે વારંવાર ૫૧૪૭ની સપાટી દર્શાવાતી હતી જે તેની ૫૦ ડી એમ એ ની સપાટી (૫૧૪૮) નજીક છે અને હાલના ઘટાડાની સપાટી (૫૧૬૫)ના ૬૧.૮ ટકા રિટ્રેસમેન્ટ લેવલ પર છે તે જોતાં નિકટીની પ્રતિકારક શક્તિનો વિસ્તાર ૫૧૪૭ - ૫૧૬૫ વચ્ચે છે.

જ્યારે સેન્સેક્ષે તેની પ્રતિકારક સપાટી ૧૭૧૫૦ - ૧૭૨૫૦ ઉપર બંધ આપેલ છે ત્યારે તેણે બુલીશ ઈન્વર્ટડ હેડ અને શોલ્ડર પેટર્ન પુર્થ કરેલ છે અને તેથી હવે જો સેન્સેક્ષ ૧૬૫૫૦ની સપાટી જાળવી રાખે તો પછીનો લક્ષ્યાંક ૧૭૬૫૦-૧૮૪૮૩ હોઈ શકે.

આ જ રીતે જ્યારે નિકટીએ પણ

તેની પ્રતિકારક સપાટી ૫૧૪૭ - ૫૧૬૫ ઉપર બંધ આપેલ છે. અને તેણે બુલીશ ઈન્વર્ટડ હેડ અને શોલ્ડર પેટર્ન પુર્થ કરેલ છે તે જોતાં જો નિકટી

૪૯૬૬ની સપાટી જાળવી રાખે તો પછીનો લક્ષ્યાંક ૫૩૦૧-૫૫૪૮ હોઈ શકે.

જો નિકટી તેનો ૪૯૬૧ની ટેકાની સપાટી તોડે તો, એવી ધારણા રાખી શકાય કે લાંબા ગાળાનું ક્રેકશન હાલ પૂર્ણ થયેલ છે. તેથી જો આપણે સેન્સેક્ષની ૧૩૨૧૯ થી ૧૮૦૪૭ની વૃદ્ધિ સુધીના ક્રેકશન તરફ

નજર કરીશું તો ક્રેકશન સપાટી ૧૬૨૦૩-૧૫૬૩૩-૧૫૦૬૩ હોઈ શકે. આ જ રીતે જો નિકટીની ૩૦૧૮ થી ૫૩૯૯ ની વૃદ્ધિ તરફ નજર કરીએ તો ક્રેકશનની સપાટી ૪૮૩૩-૪૬૫૯-૪૪૮૪ હોઈ શકે.

નિકટી ઓ આઈ પી સી આરએ ૧.૬૬ પોઈન્ટ મજબૂત સપાટીએ છે. જે દર્શાવે છે કે બજાર તેજ તરફી વધુ છે. ૫૦૦૦ અને ૪૮૦૦ ના સ્ટ્રાઈક ભાવે મજબૂત પુટ રાઈટીંગ જોવા મળી રહેલ છે. જે ઘટાડા સમયે મજબૂત ટેકાની સપાટી તરીકે કાર્ય કરી શકે. ૫૨૦૦ ની સપાટીએ કોલ રાઈટીંગ જોવા મળેલ છે જે પ્રતિકારક સપાટી તરીકે કાર્ય કરી શકે.

સેન્સેક્ષની મજબૂત ટ્રેન્ડલાઈન પ્રતિકારક સપાટી ૧૭૩૪૪ અને ટેકાની સપાટી ૧૬૭૯૦ છે.

નિકટીની મજબૂત ટ્રેન્ડલાઈન પ્રતિકારક સપાટી ૫૧૭૦ અને ટેકાની સપાટી ૫૦૪૧ છે.

આગામી સપ્તાહ માટે સેન્સેક્ષનો સપોર્ટ ૧૬૮૪૫-૧૬૬૩૫-૧૬૩૭૩ છે જ્યારે પ્રતિકારક સપાટી ૧૭૧૯૮-૧૭૩૪૪-૧૭૪૬૩ છે.

આગામી સપ્તાહ માટે નિકટીનો સપોર્ટ ૫૦૫૧-૪૯૮૪-૪૯૦૮ છે જ્યારે પ્રતિકારક સપાટી ૫૧૬૬૦-૫૨૧૨-૫૨૬૯ છે.

આ સપ્તાહે નાણાકીય અને ડિફેન્સ સેક્ટર ખૂબ સારો દેખાવ કરશે

તા. ૭મી જુન થી ૧૧મી જુન, ૨૦૧૦
સમાહ દરમ્યાન ગાહોની સ્થિતિ સમાહ દરમ્યાન ચંદ્રમા મિથુન, કર્ક અને સિંહ રાશીમાં, સૂર્ય અને બુધ

એસ્ટ્રોલોજી અને સ્ટોક માર્કેટ

સતિષ ગુપ્તા મો.
૦૯૮૧૧૭૩૮૩૬૬
૦૯૮૧૦૦૧૮૪૩૮
http://www.astrostocktips.in
E-mail : astrostocktips@rediffmail.com

વૃષભ રાશીમાં, શુક્ર કર્ક રાશીમાં, મંગળ સિંહ રાશીમાં પરિભ્રમણ કરશે. કેતુ મિથુનમાં, શનિ કન્યામાં, રાહુ અને પ્લુટો ધન રાશીમાં, નેપચ્યુન કુંભ રાશીમાં પરિભ્રમણ કરશે. ગુરુ અને યુરેનસ મીન રાશીમાં રહેશે. સુર્ય ૧૫મી જુનને ૧૦ કલાકે મિથુન રાશીમાં પ્રવેશે.

આ સપ્તાહ દરમ્યાન નાણાકીય ક્ષેત્રને મજબૂત એસ્ટ્રોલોજીકલ સહયોગ મળવાનો ચાલુ જ રહેશે. આ સેક્ટરમાં એલ આઈ સી હાઉસીંગ, રિલાયન્સ કેપિટલ, આઈ એફ સી આઈ, ગૂડ ફાઈનાન્સ, આર ઈ સી, યશ બેંક અને કોટક બેંક વગેરે પર ધ્યાન કેન્દ્રિત કરવું હિતાવહ રહેશે.

ડીફેન્સને લગતાં ઉત્પાદનો કરતી કંપનીઓ જેવી કે ભારત ઈલેક્ટ્રોનિક્સ, સિમેન્સ, નેલ્કો, અરેવા ઈ અને ડી તેમ

જ નેલ્કો વગેરે પણ સારો જ્યોતિશીય ગ્રહોનો ટેકો મેળવી રહેલ છે.

ઓટો સેક્ટર પણ મજબૂત જ્યોતિશીય સહયોગ મેળવી રહેલ છે. આ ક્ષેત્રમાં મારુતી, મહિન્દ્રા અને મહિન્દ્રા, ટાટા મોટર્સ, એસ્કોર્ટ અને આઈશર મોટર્સ પર ધ્યાન કેન્દ્રિત કરો.

ફાર્મા સેક્ટર માટેનો જ્યોતિષિય સહયોગ ખૂબ જ સાનુકૂળ છે અને તેથી સન ફાર્મા, ડો. રેડ્ડી લેબ, સિપલા, ઓરોબિન્ડો, બાયોકોન, ઓચિંડ, ગ્લેક્ષો અને દેવીસ લેબ વગેરે પર ધ્યાન આપવું જોઈએ. આવા ચંચળતાભર્યા અને અસ્થિર બજારમાં આ સેક્ટર ખૂબ જ સુરક્ષિત જણાય છે.

ગત સપ્તાહની આગાહી :

ગત સપ્તાહે અમોએ જણાવેલ ત્રણેય ક્ષેત્રમાં ખૂબ સારી માંગ રહી. નાણાકીય ક્ષેત્રમાં એચ ડી એફ સી, ગૂડ ચાઈનાન્સ, પી એન બી, કેનેરા, પી એફ સી, આઈ ઓ બી અને આર ઈ સી ૩ થી ૭ ટકા જેટલા વધ્યા.

ઓટો સેક્ટરમાં બજાજ ઓટો, મહિન્દ્રા એન્ડ મહિન્દ્રા, મારુતી અને આઈશર મોટર્સ વગેરે પણ ૪.૫ થી ૧૫ ટકા જેટલા વધ્યા અને ફાર્મા સેક્ટરમાં દેવીસ લેબ, લ્યુપીન, સિપલા, સ્ટ્રીડ આર્કો, ઓચિંડ અને ડો. રેડ્ડી પણ ૩ થી ૭ ટકા જેટલા વધ્યા.

સફળતાપૂર્ણ આગાહી :

(૨ જુન) ૩:૩૭ જોન્સ ૧૧૨ પોઈન્ટ

લાયન રો'ર
લાયન
roar_lion@yahoo.com

બજારોમાં કેટલિક સ્થિરતા આવવાને કારણે આપણાં બજારો પણ રિબાઉન્ડ થયાં અને ૨૦૦ ડી એમ એ સુધી ફરી વૃદ્ધિ પામ્યાં અને ગુરુવારે આ સપાટી ઉપર બંધ આપ્યો. શરુઆતમાં ૨૦૦ ની સપાટીનું ભંગાણ અને પછી ૨૦૦ ડી એમ એ સુધી વૃદ્ધિ એ સાબિત કરે છે કે આ રીછોનું છટકું હતું. બજારે મજબૂતાર્થ ભરી વૃદ્ધિ દર્શાવી તે સાથે મંદી વાળાઓએ પોતાનું શોર્ટ ક્વર કરવા માટે દોડ લગાવી અને આ કારણે શોર્ટ ક્વરીંગના બળે બજારે ૧૦૦ ડી એમ એ ઉપર સામાહિક બંધ આપ્યો. જ્યારે નિકટીએ ૨૦૦ ડી એમ એ ની સપાટી તોડી, તે પછી તે ૪૯૬૭ની

| સૂચકાંકો (ઈન્ડેક્સ)ની સપાટી | | | | | | | |
|-----------------------------|-------|-------|-------|-------|-------|-------|-------|
| | S3 | S2 | S1 | CLOSE | R1 | R2 | R3 |
| Nifty | 4908 | 4984 | 5051 | 5119 | 5160 | 5212 | 5269 |
| Sensex | 16373 | 16635 | 16845 | 17064 | 17198 | 17344 | 17493 |

| ગત સપ્તાહની ભલામણો પર એક નજર | | | | | | |
|---|-------|-----|---------|----------|-----------|--|
| ગત સપ્તાહે અમારી બધી જ ભલામણોએ તેમના લક્ષ્યાંક સાધ્ય કર્યા તે રીતે ગત સપ્તાહ ખૂબ જ સારું નિવડ્યું | | | | | | |
| STOCK | RECO. | TGT | REACHED | LOT SIZE | PROFIT | |
| SELL TATA STEEL | 485 | 452 | 449 | 764 | Rs.27,504 | |
| SELL JINDAL STEEL | 629 | 612 | 605 | 960 | Rs.23,040 | |
| SELL CENT TEX | 445 | 430 | 428 | 848 | Rs.14,416 | |
| SELL STERITE IND | 648 | 626 | 605 | 438 | Rs.18,834 | |
| SELL HIND ZINC | 965 | 933 | 915 | 250 | Rs.12,500 | |
| | | | | TOTAL | Rs.96,294 | |

| આગામી સપ્તાહ માટે ભલામણ | | | | |
|-------------------------|------|------|------|------|
| BUY HDFC 2808 | 2790 | 2838 | 2867 | |
| BUY JAIN IRRIGATION | 1080 | 1068 | 1115 | 1149 |
| BUY SIEMENS | 717 | 708 | 735 | 753 |
| BUY TECH MAH | 727 | 719 | 741 | 756 |
| BUY ESCORTS | 190 | 187 | 196 | 203 |

સપાટીએથી બાઉન્સબેક થઈ જે ૪૯૬૧ની ટેકાની સપાટીથી થોડીક વધારે હતી, તેથી ટૂંકા ગાળાની વૃદ્ધિ જો ચાલુ જ રાખવી હોય તો ૪૯૬૧ની ટેકાની સપાટી ખૂબ જ મહત્વની છે.

આઈ આઈ પીના આંકડાઓમાં ફરી વૃદ્ધિ નોંધાઈ

કેપિટલ ગુડ્સ સેક્ટરની આગેવાની હેઠળ મેન્યુફેક્ચરીંગ અને માર્કેટિંગ સેક્ટરના ઝડપી વિકાસને કારણે આઈ આઈ પીના આંકડાઓ તેનો છ માસ માટેનો વૃદ્ધિ દર બે ગણો એટલે કે ૧૭.૬ ટકા દર્શાવી રહેલ છે. આઈ આઈ પીના એપ્રિલ માસના આંકડા ગત વર્ષના ૧.૧ ટકા વૃદ્ધિ દરની સામે ૧૭.૬ ટકા આવતાં બજારે ખુશાલીનો આંચકો અનુભવ્યો. આ આઈઆઈપીના આંકડાઓની વૃદ્ધિ મેન્યુફેક્ચરીંગમાં ગત વર્ષના ૦.૭ ટકાના વિકાસ સામે થયેલ ૧૮.૪ ટકા વિકાસ અને માર્કેટિંગ ક્ષેત્રમાં ૩.૪ ટકાના વિકાસ સામે થયેલ ૧૧.૪ ટકા વિકાસને આભારી હતો. ખરેખર આશ્ચર્ય આપનાર પેકેટ તો હતું કેપિટલ ગુડ્સ કે જેણે ગત વર્ષના ૫.૯

નિકટીએ પણ મોટેભાગે ડ્રેગોનફલાય ડોઝીની રચના કરેલ હતી પરંતુ તેમાં શેડો ઉપર તરફ હતો. લાંબો નીચે તરફનો શેડો નીચી સપાટીએ લેવાલીનું દર્શાવેલ છે. રોજીંદા ચાર્ટ પર જ્યારે નિકટીએ તેજમય સફેદ કેન્ડલની રચના કરી ત્યારે સેન્સેક્ષે નાના સફેદ બોડી સ્ટારની રચના કરેલ હતી કે જે ન્યુટ્રલ ફોર્મેશન છે.

એમ એ સી ડી નકારાત્મક ટેરીટરીમાં હોવા છતાં આર ઓ સી અને એમ એ સી ડીએ તેના ખરીદીના સંકેત આપવાનું ચાલુ જ રાખેલ છે. આર એસ આઈ કે જે ૫૩ પર છે તેણે પણ ખરીદીના સંકેત આપેલ છે અને આ જ રીતે સ્ટોકેસ્ટિક ઓસીલેટર કે જે હમણાં જ ઓવરસોલ્ડ ઝોનમાંથી ખસેલ છે તેણે પણ ખરીદીના સંકેત આપેલ છે. ઓબીવી અને એમ એફ આઈએ પણ ખરીદીના સંકેત આપેલ છે. ખાલી દીશા

આગામી સપ્તાહ ધ્યાનમાં રાખો



દરેક રોકાણકારને સાચી દિશા સૂચવતું : ધી ઈકોનોમિક રેવલ્યુશન

ન્યુઝ ટ્રેક

બજાજ ઓટોએ સમગ્ર ગુજરાતમાં 'ગો ગ્રીન' મુંબેશ શરૂ કરી
બજાજ ઓટો લીલાછમ અને સ્વચ્છ પર્યાવરણ માટે અનેક પ્રયાસ કરે છે. ઉર્જાની જરૂરીયાત માટે પવનચક્કી ઉર્જા, વ્યાપારી વાહનો માટે સી.એન.જી. અને એલ.પી.જી. જેવા વૈકલ્પિક ઈંધણના ઉપયોગ, ઉત્પાદન સુવિધાઓમાં વૃક્ષારોપણ અને પાણીની ટ્રીટમેન્ટ તથા ડી.ટી.એસ. આઈ. જેવી અદ્યતન એન્જીન ટેકનોલોજી જે અપવાદરૂપે ઈંધણ ક્ષમતા આપે છે તેવું જ નહીં પણ ધુમાડો પણ ઓછો કરે છે તેનો ઉપયોગ કરીને બજાજ ઓટો પર્યાવરણલક્ષી અભિગમ દર્શાવે છે.
બજાજે તેથી વધુ આગળ વધીને ગુજરાતભરનાં તેની તમામ ડીલરશીપ ખાતે વેચાણ થતી મોટરસાઈકલોના ગ્રાહકોને ગ્રીન સેપલીંગ્સ આપ્યા હતાં. કંપનીએ ગ્રીન-ભારત સ્ટેજ-૩ કમ્પાઈન્ટ પ્રોડક્ટ્સ ૧લી એપ્રિલ ૨૦૧૦ની અંતિમ તારીખ કરતા ઘણા વહેલા ઉત્પાદિત કરી છે.
આ પ્રસંગે ઉદ્દેશીય કરતા શ્રી વિમલ સુમભલી, એન.એસ.એમ. (વેસ્ટ) એ જણાવ્યું હતું કે "બજાજ ઓટો ગ્રીનર એન્વાયરમેન્ટમાં યોગદાન આપવામાં હંમેશા અગ્રણ્ય છે. અમારી સૌથી વધુ વેચાણ ધરાવતી બાર્ડક ૧૦૦ સીસી ડિસ્કવર ડી.ટી.એ.સ. એસ. આઈ. સંખતવતઃ વિશ્વની સૌથી વધુ ઈકો-ફ્રેન્ડલી મોટરસાઈકલ છે. અમારા આ પ્રયાસથી અમને ગ્રાહકોમાં પર્યાવરણ અંગે જાગૃતિ લાવવાનું ગમશે."

વેગાની મેકઅપ બ્રશની નવી શ્રૃંખલા

અગ્રણી બ્યુટી એસેસરીઝ પ્રાન્ડ વેગાએ આજની આધુનિક જમાનાની મહિલાઓ માટે મેકઅપ બ્રશની અનોખી શ્રૃંખલા રજૂ કરી છે. વેગાની મેકઅપ બ્રશની આ આધુનિક કિટમાં આંખ, હોઠ, ગાલ અને ચહેરા માટેના બ્રશની પૂરી શ્રૃંખલા છે. બ્રશના આ સંગ્રહમાં આઈશોડ બ્રશ, આઈલાઈનર, આઈ એપ્લીકેટર, આઈ ઝૂમર, લિપલાઈનર, લિપ ફિલર અને બ્લશ બ્રશ સામેલ છે. વેગાના મેકઅપ બ્રશ એ પ્રાકૃતિક અને સિન્થેટિક વાળમાંથી બનાવવામાં આવ્યા છે. જ્યારે તેના હેન્ડલ ઉમદા લાકડામાંથી અને એપ્લીકેટર ઉત્તમ પ્રકારના સ્પંજમાંથી બનાવવામાં આવ્યા છે.
વેગાની કિટમાં આઈશોડ બ્રશ, આઈ લાઈનર, આઈ એપ્લીકેટર, અને આઈ ઝૂમર છે જેના યોગ્ય ઉપયોગથી આખા દિવસ દરમ્યાન તમારી આંખો ચમકદાર અને સુંદર લાગે છે. આઉટ લિપ લાઈનર બનાવવા માટે લિપ લાઈનર એ એક એવું આદર્શ ઉત્પાદન છે, અને લિપ ફિલરના ઉપયોગ દ્વારા લિપ કલરને સુંદર ઓપ આંખી શકાય છે. જેના દ્વારા તમારા હોઠની સુંદરતામાં ચાર ચાંદ લાગી જાય છે. બ્લશ બ્રશ વડે આપના ગાલ પર લગાવવામાં આવેલ પાઉડર તમારી સ્કિનને અનેરો નિખાર આપે છે. દરેક પ્રકારની ત્વચા માટે વેગાના બ્રશની ઉપયોગિતા તેમજ ટકાઉપણા માટે સુરક્ષિત અને વિખ્યાત પ્રોફેશનલ મેકઅપ આર્ટિસ્ટો દ્વારા પારખવામાં આવ્યા છે.
મોડેલ તેમજ સેલિબ્રિટીઓના મેકઅપ આર્ટિસ્ટો દ્વારા પસંદગી પામેલી મેકઅપ કિટ બ્રશ તમારા વેનિટી બોક્સ માટે મહત્વની ચીજો છે. વેગાના સામાન્ય મેકઅપ બ્રશ કિટની આકર્ષક કિંમત રૂ. ૩૨૫/- છે. જે દેશભરના મુખ્ય બ્યુટી તેમજ ડિપાર્ટમેન્ટલ સ્ટોરમાં ઉપલબ્ધ છે. વેગાનાં મેકઅપ બ્રશની શ્રૃંખલા તેમજ અન્ય બ્યુટી એસેસરીઝ માટે www.vega.co.in પર જાઓ.

ભાજપની કારીગોરીમાં મોદી છવાઈ જશે

ગુજરાતના મુખ્યમંત્રી શ્રી નરેન્દ્ર મોદી ભાજપ કારોબારીની બેઠકમાં મુખ્ય રીતે ચમકે તેવી શક્યતા છે. તેઓ બિહાર ખાતેની કારોબારીમાં તેઓ પ્રથમ વખતે ભાગ લઈ રહ્યા છે. વર્ષ ૨૦૦૮ની લોકસભાની ચૂંટણી દરમ્યાન મોદીના પ્રચાર સામે વાંધો ઉઠાવ્યો હતો. અન્ય રાજ્યોમાં મોદી ભાજપના સ્ટાર પ્રચારક રહ્યા હતા પરંતુ પક્ષે બિહારમાં મોદી પ્રત્યે વધારે વિશ્વાસ રાખ્યો નહતો.

યુનિક આઈકોના નંબર આપવાની યોજનાના ઝડપી અમલ માટે ગુજરાત રાજ્ય સજબ

કેન્દ્ર સરકારના આયોજન પંચ દ્વારા યુનિક આઈડેન્ટિફિકેશન ઓથોરિટી ઓફ ઈન્ડિયા મારફતે ઓળખરૂપ નંબર આપવાની યોજનાની જાહેરાત કરાઈ હતી. તેના ભાગરૂપે ગુજરાત સરકારે પહેલ કરીને તેનો ઝડપી અમલ કરવા માટે આજે ભારતની યુનિક આઈડેન્ટિફિકેશન ઓથોરિટી ઓફ ઈન્ડિયાના ડેપ્યુટી ડાયરેક્ટર જનરલ બી.બી. નાણાવટી અને ગુજરાત સરકારના સામાન્ય વહીવટ વિભાગના અગ્રસચિવ(આયોજન) વિ.એન. માયરાએ મેમોરેન્ડમ ઓફ અન્ડર સ્ટેન્ડીંગ પર હસ્તાક્ષર કર્યા હતા.
ભારતના તમામ નાગરિકોને ઓળખ આપવા માટે રાષ્ટ્રભરમાં માન્ય એવો ૧૨ અંકનો યુનિક આઈડેન્ટિફિકેશન નંબર આપવામાં આવશે. આ યોજનાના અમલ અને દેખરેક માટે ગુજરાતમાં મુખ્યમંત્રી નરેન્દ્રભાઈ મોદીના અધ્યક્ષસ્થાને સ્ટેટ બંકોનેટ કાઉન્સિલ ફોર યુનિક આઈડેન્ટિફિકેશન પ્રોજેક્ટની રચના કરવામાં આવી છે.
આ નંબર કેન્દ્રીય ડેટાબેઝમાં સંગ્રહિત કરાશે જેની સાથે જનસંખ્યા સંબંધી-ડેમોગ્રાફિક્સની પ્રાથમિક માહિતી, ફોટોગ્રાફ, દસ આંગળીની છાપ તેમજ આંખની કીકી જેવી બાયોમેટ્રિક્સ માહિતી સાંકળી લેવામાં આવશે. દરેક વ્યક્તિની માહિતી તથા બાયોમેટ્રિક્સ વિગતો સાથે સંકળાયેલો યુનિક આઈડેન્ટિફિકેશન નંબર માત્ર દરેક નિવાસી-નાગરિકની આગવી ઓળખ માટે છે, તેના દ્વારા આપોઆપ કોઈ અધિકાર, લાભ કે હક્ક મળતા નથી.
બાર આંકડાનો આ નંબર નાગરિકની ઓળખનો પુરાવો બની રહેશે, તે નાગરિકત્વનો પુરાવો ગણાશે નહીં. ભારતના તમામ નાગરિકોને એક નંબર આપવામાં આવશે, કોઈ કાર્ડ આપવામાં આવશે નહીં.

યશ મેનેજમેન્ટ, બીએસઈ કોડ ૫૧૧૬૦૧, હાલનો ભાવ રૂ.૮.૫૩

નેનો ટેકનોલોજી ક્ષેત્રે દિવસે અને દિવસે હરણફાળ પ્રગટિ કરતી આ કંપની આપનાર દિવસો અને વર્ષોમાં અણધારેલી સફળતા દર્શાવશે અને આ કંપનીમાં હાલના ભાવે જ્વેલ લાંબા ગાળાનું રોહણ ઉમદા વળતર આપી શકે છે.

યશ મેનેજમેન્ટ એટલે નેનો ટેકનોલોજી ક્ષેત્રે છૂપાયેલો હીરો

અમેરિકી ડાઉબોન્સનું ૧૦,૦૦૦ ઉપર ટકવું મુશ્કેલ

ભારતીય બજારમાં બે આકસ્મિક મોટા કડાકા નોંધાશે

મિત્રો, જ્ય સાંઈરામ, વૈશ્વિક બજારોના મિશ્ર સંકેતો, ગ્રીસના શેર બજારો ૧૨ વર્ષના તળિયે સ્પર્શ્યા હોવાના અહેવાલો અને ચીનના શાંઘાઈ આંક ૧૩ મહિનાની નીચી સપાટીએ પટકાતા ગત સપ્તાહે

નિફ્ટી સપ્તાહના બીજા દિવસએ ૫૦૦૩ના ટેકાને તોડે તો પુરા સપ્તાહ દરમ્યાન બજારમાં દરેક નાના ઉછાળે મોટી વેચવાલી જોવા મળી શકે છે. આગામી સપ્તાહે રિયાલ્ટી, મેટલ્સ શેરમાં મંદીનો દોર યથાવત્ રહે જ્યારે ફાર્મા અને ઓઈલ શેરમાં આંશિક તેજ જોવા મળી શકે.

આગામી સપ્તાહ માટે સેન્સેક્સનો ટેકો ૧૬૩૮૭ અને અવરોધ ૧૭૪૧૦ જ્યારે નિફ્ટીનો ટેકો ૫૦૦૩ અને અવરોધ ૫૨૩૩ છે.

સેન્સેક્સ (૧૭૦૬૪.૯૫) : ૧૭૧૫૨ ઉપર ૧૭૨૪૮, ૧૭૩૦૪,

ઉપર ડિવિડન્ડ પણ ચૂકવે છે. કંપનીના વાર્ષિક અને ત્રિમાસિક ગાળાના પરિણામો ખૂબ જ સારા આવેલ છે. શેરની વર્તમાન ભુક્તવેલ્યુ ૧૪.૭૯ રૂ. છે જે વર્તમાન ગાળાના શેરના ભાવ આસપાસ જ છે. ટેકનીકલી શેર ટૂંકાગાળાના ચાર્ટ ઉપર પોઝીટીવ કન્સોલીડેશનનું બંધારણ બનાવે છે. સપ્તાહના અંતે ચાર્ટ ઉપર સ્ટોક ઈન્વેસ્ટમેન્ટ સોલ્ડર એસ એ રિવર્સલ ઈન એ અપટ્રેન્ડની રચના બનાવે છે. જે સ્ટોકમાં ટૂંકાથી લાંબાગાળે મોટી તેજ સર્જવાના સંકેતો આપે છે. જ્યારે લાંબાગાળાના ચાર્ટ ઉપર પણ શેર ઈન્વેસ્ટમેન્ટ હેડ એન્ડ સોલ્ડરની રચના બનાવે છે. રોકાણકારો ત્રિમાસિક પોર્ટફોલિયોમાં બજારની પરવા કર્યા વિના રોકાણ જાળવી રાખવું વળતર જરૂર મળશે. ટૂંકાગાળાના રોકાણકારોએ દરેક ઉછાળે તબક્કાવાર નફો ધરભેગો કરવો.

ગ્રીએસઈ કોડ (બીએસઈ કોડ ૫૩૨૮૩૬) (૨૬.૯૦) :

ઘટાડે ૨૪ આસપાસ ખરીદો. લક્ષ્યાંક ૩૨ અને ૩૭ જે ૩૨ ઉપર બંધ આપે તો લક્ષ્યાંક ૩૭ સ્ટોપલોસ ૨૧. કલકત્તા (વેસ્ટ બેંગોલ સ્થિત) કંપનીનો મુખ્ય વ્યવસાય કન્સ્ટ્રક્શન કંપનીઓને કન્સ્ટ્રક્શન અને અર્થ મુવિંગ મશીનરી ભાડે આપવાનો છે. મશીનરીનો ઉપયોગ રોડ, એરપોર્ટ, રેમ, પાવર પ્રોજેક્ટ અને સિવિલ કન્સ્ટ્રક્શનના કામમાં થાય છે. કંપની નિયમિત પણે છેલ્લા ત્રણ વર્ષથી ૫ ટકા ડિવિડન્ડની ચૂકવણી કરે છે. કંપનીના ત્રિમાસિક અને વાર્ષિક ગાળાના ઉપર પરિણામો એકંદરે સારા આવેલ છે. ટેકનીકલી સ્ટોક ચાર્ટ ઉપર ટૂંકાથી મધ્યમગાળા માટે તેજની ચાલ બતાવે છે. સપ્તાહના અંતે સ્ટોક “બુલ ફ્લેગ” ઈન એ અપટ્રેન્ડની રચના બનાવેલ છે. જે સ્ટોકમાં ગમે ત્યારે આકસ્મિક ઉછાળા બતાવવાના સંકેતો આપે છે જ્યારે વાર્ષિક સમયગાળાના ચાર્ટ ઉપર સ્ટોક ઈન્વેસ્ટમેન્ટ હેડ એન્ડ સોલ્ડર એસ એ રિવર્સલ ઈન એ ડાઉન ટ્રેન્ડની રચના બનાવે છે. ટૂંકાથી લાંબાગાળાના રોકાણકારો મર્યાદિત માત્રામાં રોકાણ કરી શકે છે. ટૂંકાગાળાના રોકાણકારોએ દરેક તબક્કે નફો ધરભેગો કરવો.

બેલારી સ્ટીલ (બીએસઈ કોડ ૫૦૦૦૪૫) (૩.૭૩) :

ઘટાડે ૩.૬૫ આસપાસ ખરીદો. લક્ષ્યાંક ૭.૭૭ અને ૧૨.૫૪ જે ૭.૭૭ ઉપર બંધ આપે તો લક્ષ્યાંક ૧૨.૫૪ સ્ટોપલોસ ૩. બેલારી (કર્ણાટક) સ્થિત કંપનીનો મુખ્ય વ્યવસાય સ્ટીલ રોલિંગનો છે. સ્ટીલ કિંગ લક્ષ્મી મિત્તલ આ કંપનીને ખરીદવાના છે. તેવા સમાચારથી આ શેરમાં ગમે ત્યારે અણધાર્યા ઉછાળા જોવા મળી શકે છે. છેલ્લે ૩ જૂન ૨૦૧૦ના રોજ કર્ણાટકમાં મળેલ ગ્લોબલ ઈન્વેસ્ટર્સ સમિતિમાં સ્ટીલ માંખાતા લક્ષ્મી મિત્તલે કંપનીને ખરીદવાના આડકતરા સંકેતો આપી દીધેલ છે. ટેકનીકલી સ્ટોક અત્યારે પોઝીટીવ કન્સોલીડેશનનું બંધારણ બનાવે છે. જ્યારે ટૂંકા અને લાંબાગાળાના ચાર્ટ ઉપર આકસ્મિક તેજ રૂપી ચાલની રચના બનાવે છે.

ઈ એમ એ સાથે રૂબરૂ પૃથકરણ

ઈ એમ એ સાથે રૂબરૂ પૃથકરણ ઘણા શેરબજારના વ્યાપારી ઓને તેમના વ્યાપારને મદદરૂપ થાય તે માટે ટેકનીકલ ઈન્સ્ટ્રુમેન્ટનો ઉપયોગ કરવો ગમે

લર્ન એન્ડ ટ્રેડ

એ. શીવા મો.

૯૬૦૦૪૮૮૧૩૬

Email : tipsbsense_er@yahoo.co.in

http://www.tipsbsense.blogspot.com

છે અને તેમાં નું એક મહત્વનું સંકેતક છે એક્ષોનોન્સીઅલ મુવીંગ એવરેજ અથવા તો ટૂંકમાં કહીએ તો ઈ એમ એ. આ સંકેતક ખાસ સમયગાળા માટેની રૂબરૂ સંકેત આપે છે તેથી જ્યારે તે વિવિધ ઈ એમ

ખાસ સંકેત છે. તેથી તુરતના કોસ ઓવરને જોતાં તમારે જે તેદીશામાં તમારી નવી પોઝીશનમાં દાખલ થવું જોઈએ.

હું પણ આ કોસ ઓવરનો ખૂબ જ ઉપયોગ કરું છું કારણ કે તે મારી ટ્રેડિંગ પદ્ધતિનો ખૂબ જ આવશ્યક ભાગ છે. જોખમ માત્ર તે જો તેને લાંબા સમયગાળા માટે ઉપયોગમાં લો તો જ છે.

જો તેમને તેનો ઉપયોગ ઈન્ડ્રાડે પોઝીશનમાં કરશો તો સતત નફો કમાવવા માટે તમારે સંઘર્ષ કરવો પડશે કારણ કે, આ રીતે તેમને માત્ર સંઘર્ષ જ કરતા નથી પરંતુ તેમણે ખોટા કોસઓવર પણ જોઈ શકે છે કે જે કોઈ મહત્વ ધરાવતા નથી. આ ઉપરાંત તેમને વારંવાર એ જોઈ શકો છો કે સફળતાપૂર્વક કોસઓવર ખૂબ ઝડપથી એટલે કે દા. ત. એક મીનીટ, પાંચ મીનીટ કે ૧૦ મીનીટના ચાર્ટ પર જણાય છે.

આગામી સપ્તાહમાં કેશ નિફ્ટીની અપેક્ષા

તા. ૧૪/૦૬/૨૦૧૦ થી ૧૮/૦૬/૨૦૧૦
નિફ્ટી હાલની સપાટી ૫૧૧૯ (નિમ્ન ગતિ માટેની મહત્ત્વની સપાટી ૫૦૪૦-૫૦૦૦ અને તે પછીનો લક્ષ્યાંક ૪૯૭૦-૪૯૦૦) અને અહીંથી ઉદ્દગતિ માટેની મહત્ત્વની સપાટી ૫૧૫૦ અને પછી ૫૧૯૦-૫૨૨૦ રૂબ - ફ્લેટ/મંદીમય -વૈશ્વિક પરિભળો સારાં નથી તેથી ખરીદી ટાળવી સલાહભરી છે.

આગામી સપ્તાહે ધ્યાનમાં રાખવા જેવા શેર

તા. ૧૪/૦૬/૨૦૧૦ થી ૧૮/૦૬/૨૦૧૦
લાંબા ગાળા માટે કેન બેંક, એસ સી આઈ, નેટવર્ક ૧૮, બાયોકોન અને પાર્નાનાથ
ટૂંકા ગાળા માટે યુનિટેક

એનો અલગ અલગ સેટિંગ સાથે ઉપયોગ કરો છો ત્યારે હાલમાં બજાર ક્યાં છે તે વિષેનો સારો ખ્યાલ મેળવી શકો છો.

આ માટે જ ફોરેક્સ માર્કેટમાં ટ્રેડ કરતી વખતે બજારની પરિસ્થિતિ જાણવા માટે ઈ એમ એ કોસઓવર એ ખૂબ જ મહત્વનો રસ્તો છે. મૂળભૂત રીતે જ્યારે તમારા પ્રાઈસ ચાર્ટ પર ખૂબ ટૂંકા ગાળાની ઈ એમ એ લાંબા ગાળાની ઈ એમ એ ને વટાવી જાય તો તે રૂબ બદલાઈ રહેલ છે તેનો

આ માટે તમારે ચાર કલાકના અથવા દૈનિક ચાર્ટનું અવલોકન કરવું જોઈએ. આ રીતે બહુ ઓછું કોસ ઓવર થશે પરંતુ જો એક વખત આમ થશે તો તે મોટા નફામાં પરિણમશે. હા તમે હજુ પણ કેટલાંક ખોટાં કોસઓવર જોઈ શકશો પરંતુ મોટાં ભાગનો કોસઓવર નુકશાની કરતાં સફળતા અપાવનારાં હશે.

ગમે તેમ પરંતુ હું એક વાત તરફ ચોક્કસપણે અંગુલી નિર્દેશ કરીશ કે ફોરેક્સ

માર્કેટના ટ્રેડિંગ ઈ એમ એ કોસઓવર ખૂબ જ અસરકારક છે. તમે મદદરૂપ થાય તે માટે બીજા એક બે સંકેતકનો ઉપયોગ કરીને તમારી સેટઅપ કરી તમારી સફળતાની તક વધારી શકો છો. દા. ત. મને ૫ અને ૮ના સમય ગાળાની એક્ષોનોન્સીઅલ મુવીંગ એવરેજનો ઉપયોગ એમ એ સી ડી (૫, ૧૦ અને ૧૬) અને બીજાં સાનુકૂળ સંકેતક સાથે કરવો ગમે છે અને આ મને દર સપ્તાહે ચાર ચાર્ટ પર સારું સેટઅપ કરવામાં મદદરૂપ થશે.

હું રોજના ચાર્ટ પર ૫ ઈ એમ એ અને ૮ ઈ એમ એ કોસઓવરનો ઉપયોગ કરું છું. સ્ટોપ લોસ માટે હું અગાઉના દિવસોનો ઉચ્ચતમ અથવા તો નિમ્નતમ ભાવ ઉપયોગમાં લઉં છું. (આ બાબતનો આધાર હું ખરીદું છું કે વેચું છું તે પર છે.) પછી તે ખૂબ નજીક હોય અથવા તો ખૂબ દુર હોય, તો પણ જોખમ અથવા કમાણીનું પ્રમાણ ખૂબ નીચું હોય છે. હું રોજના ચાર્ટ પર ફ્લેગબોનેસ્ટી લાઈન અને ટ્રેન્ડલાઈન દોરું છું અને મહત્ત્વની ટેકાની અને પ્રતિકારક સપાટી શોધું છું અને ત્યાં સ્ટોપલોસ મુકું છું. હું એ બાબતને મહત્વ આપું છું કે જ્યાંથી બજાર અગાઉ બાઉન્સ થયેલ હતું અને મોટે ભાગે આ સપાટી નીચે અથવા તો ઉપર હું સ્ટોપલોસ મુકું છું.

જો કે તમારે અલગ અલગ પદ્ધતિઓનો અભ્યાસ કરવો જોઈએ અને તમારે માટે સાનુકૂળ હોય તેવી પદ્ધતિ શોધી કાઢવી જોઈએ. જો કે હું તો તમને જણાવીશ કે ટ્રેડિંગ ઈ એમ એ કોસઓવર તરફ નજર રાખો કારણ કે હું છેલ્લા થોડાં વર્ષથી આ રીતે ખૂબ સફળતાપૂર્વક ટ્રેડિંગ રું છું.

જો તમે અમારા દ્વારા ચાલતા ટેકનીકલ એનાલીસીસના ક્લાસ વિષે જાણવા માગતા હો તો મને તમારી વિગત tipsbsense@yahoo.in પર ઈમેલથી મોકલી આપો. હું તમને કોર્સ અંગેની સઘળી વિગત આપીશ. હા, ‘ઈ ઈકોનોમિક રેવલ્યુશન’નો ઉલ્લેખ કરવાનું ભૂલશો નહીં.

રોકિંગ ટીપ્સ મેકર્સ

આશિષ નાયક મો. ૯૩૭૬૯૮૮૭૬૫, ૯૯૨૪૨૭૯૮૨૫

rosenayak.1984@yahoo.com

ગત સપ્તાહની ભલામણોનું તોફાની પ્રદર્શન

| સ્ટોક | દિર્ઘ | સમય |
|--|--------------|-------------------|
| એચડીઆઈએલ (૨૨૫ થી ૨૧૫) | ૪.૪૪ ટકા ઉપર | માત્ર ૨ દિવસમાં |
| નોંધ : રિયાલ્ટી શેરમાં કોઈપણ ઉછાળા ટકવા મુશ્કેલ લાગે છે. ઉછાળે ફ્યુચરમાં વેચાણ કરી શકાય. | | |
| ગુજરાત અંબુજા એક્સપર્ટ (૨૨.૦૫ થી ૨૨.૬૦) | ૨.૪૮ ટકા ઉપર | માત્ર ૧ જ દિવસમાં |
| નોંધ : ટૂંકાથી લાંબાગાળાનું રોકાણ જાળવી રાખવું. ઘટાડે મર્યાદિત માત્રામાં રોકાણ કરી શકાય. | | |
| મિર્ઝા ઈન્ટરનેશનલ (૧૩.૭૧ થી ૧૪.૪૫) | ૫.૩૮ ટકા ઉપર | માત્ર ૨ જ દિવસમાં |
| નોંધ : રોકાણકારોએ ત્રિમાસિક પોર્ટફોલિયોમાં રોકાણ જાળવી રાખવું. | | |

ભારતીય શેરબજારમાં ઉતાર ચઢાવનો માહોલ જોવા મળ્યો હતો. ગત સપ્તાહે સેન્સેક્સ અને નિફ્ટી અનુક્રમે આગલા સપ્તાહથી ૫૨.૭૪ પોઈન્ટ અને ૧૬.૭૫ પોઈન્ટનો ઘટાડો જોવા મળ્યો હતો. ગત સપ્તાહના અંકમાં સ્પષ્ટ શબ્દોમાં જણાવેલ કે જો નિફ્ટી સપ્તાહના પ્રથમ દિવસે ૪૯૭૦ ના મહત્ત્વના ટેકાનો તોડે તો બજાર ટૂંકાગાળામાં મંદીમાં પડે પરંતુ નિફ્ટીએ સપ્તાહના પ્રથમ દિવસે ૪૯૮૭.૧૦નો લો બનાવી ફરીથી ઉર્ધ્વગતિ દર્શાવેલ જ્યાં નિફ્ટીમાં અમારા વેચાણના લક્ષ્યાંકો સાધ્ય થયેલ. ગત સપ્તાહે સેન્સેક્સ ૧૭૦૬૪.૯૫ અને નિફ્ટી ૫૧૧૯.૩૫ ઉપર બંધ આપેલ છે.

૧૭૪૧૦ અને ૧૭૫૨૮ જ્યારે ૧૬૯૭૬ નીચે ૧૬૮૫૮, ૧૬૬૬૨, ૧૬૫૧૯ અને ૧૬૩૮૭ જોવા મળી શકે છે.

નિફ્ટી (૫૧૧૯.૩૫) : ૫૧૩૭

ઉપર ૫૧૬૩, ૫૧૮૧, ૫૨૦૩ અને ૫૨૩૩ જ્યારે ૫૧૦૧ નીચે, ૫૦૭૩, ૫૦૫૧, ૫૦૨૮ અને ૫૦૦૩ જોવા મળી શકે છે.

ફ્યુચરના ખેલાડીઓ માટે

એચ. ડી. આઈ. એલ. (૨૩૬.૧૦) : ઉછાળે ૨૩૮ આસપાસ ૨૪૮ ના અવરોધ સાથે ૨૧૨ અને ૨૦૦ ના લક્ષ્યાંકો માટે વેચાણ જાળવવું. ૨૧૨ નીચે બંધ આવતાં મોટો ઘટાડો જોવા મળી શકે છે. જ્યાં ૨૦૦નો ભાવ બતાવી શકે છે. સપ્તાહના અંતે સ્ટોક ચાર્ટ ઉપર રાઈઝીંગ વિડ્થ ઈન એ ન્યુ ડાઉન ટ્રેન્ડની રચના બનાવે છે. જ્યારે વાર્ષિક ચાર્ટ ઉપર સ્ટોક હેન્ડ એન્ડ સોલ્ડર એસ એ રિવર્સલ ઈન એ અપટ્રેન્ડની રચના બનાવે છે. જે સ્ટોકમાં કોઈપણ ઉછાળા ટકશે નહીં તેવા સ્પષ્ટ સંકેતો આપે છે. સપ્તાહના અંતે સ્ટોકમાં શોર્ટ કવરિંગ થકી ઉછાળો જોવા મળેલ જ્યાં સ્ટોકમાં નેગેટિવ ઓપન ઈન્ટરેસ્ટ-૩.૩૫ ટકા આસપાસ નોંધાયેલ જે સ્ટોકમાં ટૂંકાગાળા માટે નબળાઈ દર્શાવે છે. ટૂંકા અને મધ્યમગાળાના રોકાણકારોએ રિયાલ્ટી સ્ટોકથી દૂર રહેવું સલાહભર્યું છે. ટૂંકાગાળાના ટ્રેડરે દરેક તબક્કે નફો ધરભેગો કરવો.

ટૂંકાથી લાંબાગાળાના રોકાણકારો માટે

મિરઝા ઈન્ટરનેશનલ (બીએસઈ કોડ ૫૩૨૮૩૬) (૨૬.૯૦) : ઘટાડે ૨૪ આસપાસ ખરીદો. લક્ષ્યાંક ૩૨ અને ૩૭ જે ૩૨ ઉપર બંધ આપે તો લક્ષ્યાંક ૩૭ સ્ટોપલોસ ૨૧. કાનપુર (ઉત્તર પ્રદેશ) સ્થિત કંપનીનો મુખ્ય વ્યવસાય લેધર, સીન્થેટિક પ્રોડક્ટ અને ફૂટવેર બનાવવાનો છે. કંપનીનો વર્તમાન પીઈ રેશિયો ૬.૮૭ ટકા છે જે ઈન્ડસ્ટ્રીયલ પીઈ રેશિયો ૧૫.૨૭ ટકાથી નીચે છે. કંપની દર વર્ષે નિયમિત પણે ૧૦ ટકાથી

નિફ્ટીનો મજબૂત ટેકો ૫૦૫૦ જ્યારે મજબૂત પ્રતિકારક સપાટી ૫૧૫૦

ટેકનીકલ ટ્રેન્ડ

સંજય ડાસ

મો. ૯૮૨૦૯૨૦૫૩૦

WEBSITE: www.stockacademy.co.in

૧૧ જૂન, ૨૦૧૦ શુક્રવાર
નિફ્ટી તરફનો દ્રષ્ટિકોણ : નિફ્ટીનો મજબૂત ટેકો ૫૦૫૦ છે. જ્યારે મજબૂત પ્રતિકારક

સપાટી ૫૧૫૦ છે, જો નિફ્ટી ૫૧૬૦ ઉપર ટકી રહે તો તે પછી ૫૨૫૦ ની સપાટી દર્શાવી શકે.

ખરીદવા જેવા કેટલાક શેર

| SCRIPT | BUYING PRICE | STOPLOSS | TARGET |
|--------------|--------------|----------|--------|
| BHUSANSTL | 1300 | 1280 | 1480 |
| CHAMBLE FERT | 50 | 45 | 65 |
| GMRINFRA | 50 | 40 | 60 |
| HINDALCO | 130 | 120 | 160 |
| MCLEODRUS | 160 | 140 | 200 |
| MPHASIS | 560 | 550 | 610 |
| SUZLON | 50 | 30 | 65 |
| STER | 620 | 600 | 680 |
| TECHM | 710 | 690 | 800 |
| TISCO | 460 | 440 | 500 |

ભારતીય શેરબજારમાં કમજોરીની સંભાવના

ભારતીય શેર બજાર માટે વર્ષ ૨૦૧૦ નું જૂન મહિનાનું ત્રીજું સપ્તાહ જેની શરુઆત ૧૪ જૂન થી થશે અને

દિવ્ય દ્રષ્ટિ

કરૂણા જૈન મો. 09929118700

www.futurbazaronline.com

૧૮ જૂન સુધી ચાલશે. ગ્રહ સ્થિતિ અનુસાર આ સપ્તાહે કમજોરી અને પ્રોફીટ બુલ્કિંગની શક્યતા છે.

શેર બજારની સમીક્ષા

પા.નં. ૧ નું ચાલુ

અર્થતંત્ર અને રોકાણકારોને ફાયદો કરાવ્યો છે.

ડીમર્જર, કોમ્પિટીશન અને પાછી રિ-મર્જર ?

શું બંને રિલાયન્સ જૂથો આગામી વર્ષોમાં પાછા એક થઈ જશે. શક્ય છે. પરંતુ આવનારા થોડાક વર્ષો સુધી એવી કોઈ શક્યતા જણાતી નથી. ડીમર્જર અને કોર્ટ વિખવાદોના ધાવ હજી તાજા છે. ઉપરાંત બંને જૂથો દ્વારા પણ નોન-કોમ્પિટ એગ્રીમેન્ટને રદ કરવા પાછળ લાંબુ વિચાર્યું હશે. આગામી સમયમાં બંને જૂથો ૫-૧૦ વર્ષ મજૂ થઈ એક રિલાયન્સ થઈ જાય તેવી શક્યતાઓને નકારી ના શકાય. પરંતુ આ માટે અંબાણી બંધુઓની વચ્ચે સારા સંબંધો અને તેના જાહેરમાં પદાર્પણની પણ જરૂર પડશે.

બજારના અમુક અનુભવી કોર્પોરેટ સલાહકારો એમ પણ માને છે કે ડીમર્જર, નોન-કોમ્પિટ એગ્રીમેન્ટ, ગેસ ભાવ અંગેના કરારો, અને હવે નોન-કોમ્પિટ એગ્રીમેન્ટ એ બધું અંબાણી જૂથ વચ્ચે એક સમજણ સાથે થયેલું અને થઈ રહ્યું છે. આ વર્ગ આવનારા સમયમાં રિલાયન્સ જૂથ એક થઈ જશે તેવું દ્રઢપણે માને છે. ગમે તેમ પરંતુ ધીરુભાઈ દ્વારા સ્થાપવામાં આવેલી રિલાયન્સ જૂથ ૨૫ વર્ષ પહેલાં ભારતના અર્થતંત્રમાં પ્રાઈવે ઉદ્યોગ સાહસોના મહાકુંભનો પ્રારંભ કર્યો તેમજ મૂડી બજારો ને પણ જીવંત કર્યા

આ સપ્તાહ દરમ્યાન અવકાશીય ગ્રહ સ્થિતિનું અધ્યયન કરીએ તો આ સપ્તાહ દરમ્યાન સુર્ય ગ્રહ પોતાની રાશી પરિવર્તન કરી વૃષભ રાશીમાં થી મિથુન રાશીમાં પ્રવેશ કરશે. મીથુન રાશીમાં સુર્યનો સાથ કેતુ ગ્રહ આપશે અને રાહુ ગ્રહ સુર્યની સાથે સમસમક યોગ બનાવશે. આ સિવાય સપ્તાહ દરમ્યાન બુધ વૃષભ રાશીમાં, શુક્ર, કર્ક રાશીમાં, મંગળ સિંહ રાશીમાં, શનિ કન્યા રાશીમાં, તથા ગુરુ ગ્રહ મીન રાશીમાં વિચરણ કરશે. આ સપ્તાહની શરુઆતમાં ચંદ્ર કેતુ સાથે હશે તથા પછી ચંદ્ર પોતાની સ્વરાશી કર્કમાં રહેશે. આ બધા ગ્રહ સંયોગ ભારતીય શેર બજારમાં પ્રોફીટ બુલ્કિંગની શક્યતા દર્શાવે છે.

હતા. ડીમર્જર બાદ પણ અગાઉ જોયું તેમ દેશના અર્થતંત્ર અને રોકાણકારોને ફાયદો થયો છે. અને આગળ પણ બંને અંબાણી જૂથો દ્વારા દેશના અર્થતંત્ર અને રોકાણકારો માટે વેલ્યુ-ક્રીએશન અને વેલ્યુ ક્રીએશન ચાલુ રહેશે તેવી ઉજળી શક્યતાઓ છે.

કોમ્પિટીશનની વાત કરીએ તો ચાલુ દશકા દરમ્યાન હિન્દુજા, ફ્યુચર, વિડીયોકોન, આદિત્ય બીરલા, અસ્સાર, આરપીજી, મુરુગપ્પા વિગેરે જેવા ઘણા ઉદ્યોગ ગૂહો વિકસ્યા છે. વિદેશી કંપનીઓની સંખ્યા અને વ્યાપ પણ દેશમાં વધ્યો છે. આમ બંને રિલાયન્સ જૂથને સ્પર્ધાનો સામનો કરવો પડશે.

જો કે રોકાણકારો એ બદલતા જમાના સાથે વિચારોને બદલવો પડે છે. કારણ કે સમય સાથે કોર્પોરેટ ગૂહો બદલાય છે યતે વાત ધ્યાનમાં રાખવી જોઈએ. મૂડી બજારોમાં પણ છેલ્લા થોડા વર્ષો દરમ્યાન અપ્રતિમ ફેરફારો આવ્યા છે. રોકાણકારોએ બ્રાન્ડ નેમ જોઈને દરેક વસ્તુમાં કોઈપણ ભાવે જંપલાવવું જોઈએ નહીં. આના ઘણા ઉદાહરણ આપી શકાય. પરંતુ રિલાયન્સ જૂથની વાત ચાલે છે તો રિલાયન્સ પાવરની વાત લઈ લો. રિલાયન્સ પાવરના આઈપીઓ સમયે ઊંચા ભાવે આઈપીઓ હોવા છતાં લોકોએ મૂડી નાખી હતી. અનિલ અંબાણી જૂથે આ ભરણાને ૧૫૦-૨૦૦ રૂપિયા નીચે ઓફર કર્યા હોત તો આ જૂથની શાખ અને આ ઈચ્છુ બાદ રોકાણકારો તરફથી

દેશકાઈલ, ફાઈનાન્સ કંપની, ઓટોમોબાઈલ અને ઓઈલ એન્ડ ગેસ સેક્ટર સંબંધિત કંપનીઓના શેરોમાં નીચા મથાળે રોકાણ કરી શકે છે.

આ સપ્તાહ વૃષભ અને તુલા રાશીવાળા માટે નીચલા મથાળે ટૂંકાગાળા માટે રોકાણને સારી તક મળશે. કન્યા અને મીન રાશીવાળા માટે લાંબા ગાળા માટે રોકાણ કરવું ફાયદાકારક સાબિત થશે.</

જૂનની શરૂઆતના તોફાની વાવાઝોડા વરસાદ સાથે શેરબજારમાં પણ ગાજવીજ સાથે તેજની શરૂઆત

આવતા સપ્તાહમાં ઓઈલ અને ગેસના શેરોમાં આગ ભભૂકતી તેજી !!!

નેટ સ્કીપ ઓફ ધી વીક એસસાર ઓઈલ લી.
બીએસઈ કોડ ૫૦૦૧૩૪
હાલનો ભાવ રૂ. ૧૨૬

ઉપર જણાવ્યા મુજબ હંમેશની જેમ

સર્કિટ ૨ સર્કિટ (અપર)

અધિન શાહ મો.
૯૯૨૫૦૦૨૬૧૯
(કે.પી. કમાલ) મુંબઈ
www.theeagleinvestor.co.in

મેની કાળજીભરે શેર બજારની ખતરનાક મંદી અને તેના પછી જૂનની શરૂઆતમાં જ વાવાઝોડા સાથે

એસસાર ઓઈલના શેર

મેઘરાજાનું આગમન અને શેર બજારમાં તેજીનું પુનઃ આગમન, અને તે જ પ્રમાણે જૂન મહિનાની શરૂઆતથી વિશ્વનાં તમામ બજારોમાં તેજીનો માહોલ છવાઈ ગયો. ખાસ કરીને ગત ચુરુવારની સાંજે યુએસએના આર્થિક ડેટા આવ્યા તે ખૂબ જ સારા આવ્યા અને તેના લીધે અમેરીકાનું બજાર એટલે કે ડોલોરને લગભગ ૨૦૦ પોઈન્ટનો ઉછાળો દર્શાવ્યો, તે જ રીતે શુક્રવારના રોજ ભારતીય અર્થતંત્ર આઈ આઈ ડેટા એટલે કે ઈન્ડેક્સ ઓફ ઈન્ડસ્ટ્રીયલ પ્રોડક્શન માર્ચ માસના ૧૩.૫ ની સામે

એપ્રિલ માસનો ૧૭.૬ આવ્યો, જે ધાર્યા કરતાં ખૂબ જ સારો કહેવાય અને તેના પગલે ભારતીય શેરબજારમાં શુક્રવારના રોજ લાવ લાવના નાદ થઈ ગયા.

સપ્તાહના અંતે મુંબઈ શેર બજારનો આંક ફરીથી એક વાર ૧૭૦૦૦ની ઉપર એટલે કે ૧૭૦૬૪ બંધ આવ્યો.

આવતા સપ્તાહમાં ઓછા જોખમે સારું વતળર આપી શકે તેવા પાંચ લગડી શેરોની અહીં ભલામણ કરું છું.

એસસાર ઓઈલ લી.

બીએસઈ કોડ ૫૦૦૧૩૪

હાલનો ભાવ રૂ. ૧૨૬

ઓઈલ માર્કેટિંગ અને એક્ષ્પ્લોરેશનના વ્યવસાય સાથે સંકળાયેલ એસસાર શુપની આ કંપનીનો શેર ખૂબ જ પાણીના ભાવે ઉપલબ્ધ છે.

મજેટકોંગ ઈન્ફો લી.

બીએસઈ કોડ ૫૧૭૦૬૩

હાલનો ભાવ રૂ. ૧૩૮

કોમ્પ્યુટર હાર્ડવેર એજ્યુકેશન સાથે સંકળાયેલ આ કંપનીનો શેર આવનાર દિવસોમાં તેજની ધૂમ મચાવશે. કંપનીમાં કંઈક રંધાઈ રહેલ હોય તેમ લાગી રહેલ છે. તે લાંબા તેમ જ મધ્યમગાળા માટે આ કંપનીમાં રોકાણ કરી શકાય.

ઓટોલાઈન ઈન્ડો લી.

બીએસઈ કોડ ૫૩૨૭૯૭

હાલનો ભાવ રૂ. ૧૨૪

ઓટો એન્સીલીયરીના વ્યવસાય સાથે સંકળાયેલ આ કંપનીનો શેર તેના આઈપીઓ પ્રાર્થજ ૨૧૦ કરતાં લગભગ અડધાભાવે ઉપલબ્ધ છે. હાલના

પોર્ટફોલિયોમાં વસાવો અને તમારા ફુટુંબને આરબો જેવું ઘનાટય બનાવો

આ જ કંપનીની સબસીડીયરી એટલે કે એસસાર એનર્જીનો તાજેતરમાં જ લંડન સ્ટોક એક્સચેન્જમાં ફર્સ્ટ ઈન્ડેક્સ (એફ ટી એસ ઈ)માં સમાવેશ થયેલ છે જેની સધી અસર આવનાર દિવસોમાં આ કંપનીના શેરની કિંમત પર જોવા મળશે, તદ્દુપરાંત આવતા સપ્તાહમાં તા. ૧૭ ના રોજ ભારત સરકાર દ્વારા પેટ્રોલ ડીઝલના ભાવમાં કરવામાં આવનાર ભાવની વધારાની હકારાત્મક અસર પણ આ કંપનીના શેર પર જોવા મળશે. તો આ શેરમાં ડીલીવરીબેઈજ રોકાણ કરી શકાય.

ઓટોમોબાઈલ ઉદ્યોગની તેજી જોતાં આ કંપનીનું ભાવી ઉજ્જવળ જણાય છે. આ કંપનીમાં જાણીતા બીગબુલ ટ્રેડર રોકેશ જૂનજૂનવાલાનું ૩ થી ૪ ટકા હોલ્ડિંગ છે. તે લાંબા ગાળાના રોકાણકાર માટે આ શેરમાં હાલના ભાવે રોકાણ કરવાની ઉત્તમ તક છે.

બારટ્રોનિક્સ લી.

બીએસઈ કોડ ૫૩૨૬૯૪

હાલનો ભાવ રૂ. ૧૪૧

બાયોમેટ્રિક્સ સોફ્ટવેર પ્રોડક્ટ તેમ જ સ્માર્ટકાર્ડ તેમ જ બારકોડના વ્યવસાય સાથે સંકળાયેલ આ કંપનીનો

૫૧૮૦ ઉપર ૫૨૨૦, ૫૨૫૮, ૫૨૯૦

૫૦૨૦ નીચે ૪૯૬૦, ૪૯૬૦, ૪૯૩૦

★ નિફ્ટી ફ્યુચર (૫૧૧૬.૮૫)
:- ૫૧૮૦ ઉપર ૫૨૨૦, ૫૨૫૮, ૫૨૯૦ જોવા મળે. ૫૦૨૦ નીચે ૪૯૬૦, ૪૯૬૦, ૪૯૩૦ જોવા મળે. બ્રેક આઉટ સાર્ડિઝ જ વેપાર ગોઠવવો.

(૨) આરઆઈએલ (૧૦૪૯.૦૫)
:- રૂ. ૧૦૨૮ સ્ટોપલોસ... નજીકમાં જ ઉછાળા થકી ૧૦૬૭ થી ૧૦૮૭...

(૨૨.૪૫) :- નજીકમાં જ જોરદાર ઉછાળાથી ૨૭ થી ૩૨ ...

(૩) બીઈએલ (૧૭૩૩.૧૫) :- રૂ. ૧૬૮૦ સ્ટોપલોસ... નજીકમાં જ ૧૮૦૦ થી ૨૧૦૦...

(૨૮.૩૦) :- નજીકમાં જ તેજીનું તોફાની દર્શાવી ૩૨ થી ૩૬.

(૪) ટીસ્કો (૪૭૨.૯૦) :- રૂ. ૪૬૦ સ્ટોપલોસ... નજીકમાં જ ૪૮૪ થી ૫૦૪...

(૧૦) ઈન્ડોવીડ (૫૩૨૮૯૪) (૪૮.૯૫) :- નજીકમાં જ ઉછાળાથી ૫૪ થી ૫૮.

(૫) પોલારીસ (૧૭૭.૯૦) :- રૂ. ૧૬૮ સ્ટોપલોસ... નજીકમાં જ ૧૮૦ થી ૨૦૩...

(૧૧) એમટીએનએલ (૫૦૦૧૦૮) (૫૩.૪૫) :- નજીકમાં જ તોફાની તેજ થકી ૫૮ થી ૬૪.

★ હોટ ડિલેવરીબેઈજ રોકાણ :-

(૧૨) વીડીયોકોન (૫૧૧૩૮૯) (૨૦૦) :- નજીકમાં જ ઉછાળાથી ૨૧૨ થી ૨૨૫.

(૧) કરુતુરી (૫૩૧૬૮૭) (૧૨.૭૦) :- નજીકમાં જ ઉછાળા થકી ૧૬ થી ૧૮.

(૧૩) બારટ્રોનિક્સ (૫૩૨૬૯૪) (૧૪૦.૫૫) :- નજીકમાં જ ૧૪૪ થી ૧૫૧.

(૨) આઈએફઆઈ (૫૦૦૧૦૬) (૫૪.૩૦) :- નજીકમાં જ તોફાની તેજ દ્વારા ૫૮ થી ૬૩...

(૧૪) ઓનમોબાઈલ (૫૩૨૬૪૪) (૨૮૧.૩૫) :- તોફાની ઉછાળાથી ૩૨૦ થી ૩૬૦.

(૩) સત્યમ (૫૦૦૩૭૬) (૮૬) :- નજીકમાં જ ઉછાળો દર્શાવી ૮૧ થી ૮૫...

(૧૫) ટેમ્પેશન (૫૧૬૨૨૮) (૩૦.૨૦) :- નજીકમાં જ ૩૪ થી ૩૮.

(૪) ગુજ. એનઆરઈ (૫૧૨૫૦૯) (૫૭.૫૫) :- નજીકમાં જ ૬૪ થી ૭૦... ઉછાળા થકી

(૧૬) સોનાકોયા (૫૨૦૦૫૭) (૧૮.૮૦) :- નજીકમાં જ ૨૧ થી ૨૩.

(૫) ડીએલ સ્ટીલ (૬૪૨.૪૫) :- રૂ. ૬૩૦ સ્ટોપલોસ... નજીકમાં જ ૬૬૬ થી ૬૯૧...

(૧૭) હિંદ કોપર (૫૧૩૫૯૯) (૪૬૮.૬૫) :- તોફાની તેજ અને સર્કિટો થકી ૫૫૦ થી ૬૨૬.

(૬) રીલા. કેપીટલ (૬૮૩.૭૦) :- રૂ. ૬૬૬ સ્ટોપલોસ... નજીકમાં જ ૭૧૧ થી ૭૩૬...

(૧૮) એસકુમાર (૫૧૪૩૦૪) (૭૫.૯૫) :- નજીકમાં જ ઉછાળા થકી ૮૬ થી ૯૮.

★ હોટ વીકલી સ્ટોક ફ્યુચર્સ :-

(૧૯) ઓનમોબાઈલ (૫૩૨૬૪૪) (૨૮૧.૩૫) :- તોફાની ઉછાળાથી ૩૨૦ થી ૩૬૦.

(૧) ટીસીએસ (૭૪૪.૯૦) :- રૂ. ૭૩૦ સ્ટોપલોસ... નજીકમાં જ ૭૬૧ થી ૭૭૪...

(૨૦) હિંદ કોર્પો (૫૧૩૫૯૯) (૪૬૮.૬૫) :- તોફાની તેજ અને સર્કિટો થકી ૫૫૦ થી ૬૨૬.

(૨) કૅચારબીએલ (૫૩૦૮૧૩) (૫૩.૦૫) :- નજીકમાં જ ૫૩ થી ૫૭...

(૨૧) ટેમ્પેશન (૫૧૬૨૨૮) (૩૦.૨૦) :- નજીકમાં જ ૩૪ થી ૩૮.

(૩) ગુજ. એનઆરઈ (૫૧૨૫૦૯) (૫૭.૫૫) :- નજીકમાં જ ૬૪ થી ૭૦... ઉછાળા થકી

(૨૨) હિંદ કોર્પો (૫૧૩૫૯૯) (૪૬૮.૬૫) :- તોફાની તેજ અને સર્કિટો થકી ૫૫૦ થી ૬૨૬.

(૪) ડિપક ફર્ટી. (૫૦૦૬૪૫) (૧૨૧.૩૫) :- નજીકમાં જ ૧૨૭ થી ૧૩૫...

(૨૩) એસકુમાર (૫૧૪૩૦૪) (૭૫.૯૫) :- નજીકમાં જ ઉછાળા થકી ૮૬ થી ૯૮.

(૫) વિજયા ડેન્ક (૫૩૨૪૦૧) (૬૧.૭૦) :- નજીકમાં જ તોફાની તેજ દ્વારા ૬૬ થી ૭૨.

(૨૪) ઓનમોબાઈલ (૫૩૨૬૪૪) (૨૮૧.૩૫) :- તોફાની ઉછાળાથી ૩૨૦ થી ૩૬૦.

(૬) ડિપક ફર્ટી. (૫૦૦૬૪૫) (૧૨૧.૩૫) :- નજીકમાં જ ૧૨૭ થી ૧૩૫...

(૨૫) ટેમ્પેશન (૫૧૬૨૨૮) (૩૦.૨૦) :- નજીકમાં જ ૩૪ થી ૩૮.

વૈશ્વિક પરિબળોને લીધે જૂનના અંત અથવા જુલાઈના પ્રથમ પખવાડિયામાં નિફ્ટી ફ્યુચર ગગડશે ???

નિફ્ટી ફ્યુચર (૫૧૧૬.૮૫) : ૫૧૩૪-૫૧૫૮-૫૧૮૮-૫૨૦૫ સુધીના કોઈપણ ઉછાળામાં ૫૨૧૮ના

જોતા હાલ પુરતી નિફ્ટી ફ્યુચર ૪૮૫૪ તથા ૫૨૬૪ વચ્ચે કબજીની રમત રમાડી રહી છે. હાલ થોડા સમય પુરતું ૪૮૫૪ અને ૫૨૬૪ ઉપર નીચે અથડાતી ચાલ જોતા જૂનના અંત સુધી અથવા જુલાઈની શરૂઆતમાં વૈશ્વિક પરિબળોના લીધે ૪૮૦૮ નીચે સતત બે દિવસ બંધ આવતા અમારા અર્જુન લક્ષ ૪૫૭૦-૪૬૭૫ તરફ આગળ વધશે. અર્જુન લક્ષનો અર્થ એવો નથી કે તે સિદ્ધ કરવા મહાભારતનું યુદ્ધ ખેલવું પડે. ફક્ત વાંચક મિત્રોને સાચી દારવણી દ્વારા નિફ્ટી ફ્યુચર કઈ જગ્યાએથી કઈ સ્થિતિએ ઉપર જશે કે ત્યાંથી નીચે જશે તેનો સાચો ખ્યાલ દિશા અને રાહ

બતાવવાની કોશિશ હોય છે. અમોને કોઈના આર્ટિકલને સાચા કે જુદા પણ પાડવાની કોશિશ કરતા નથી... અમારા માટે ચાર્ટ એ ચાર્ટ છે... ચાર્ટ જ ભગવાન છે. હવે જોઈએ નિફ્ટી ફ્યુચરની આગામી ચાલ...

૪૮૬૫-૪૦૦૮ એ ઈન્ડોનેસીયા દ્રષ્ટિએ એક મહત્વનો સપોર્ટ છે. આ સપોર્ટ પુરતો ૪૮૦૮ નો લેણ પેટે સ્ટોપલોસ રાખવો. ૫૦૩૪ એ એક ટ્રેન્ડ ડીસાઈઝર સપાટી રહેશે. જ્યાં સુધી ૪૮૬૫-૫૦૦૮ ઈન્ડોનેસીયાની નીચે સતત બે દિવસ બંધ ન આવે ત્યાં સુધી લાંબાગાળાની મંદીનું આયોજન થઈ શકશે નહીં. ડેઈલી તથા વીકલી ચાર્ટ

ગોલ્ડન સ્પોટ
મનીષ પટેલ
મો. ૯૮૨૫૦૧૧૪૩૧
૯૭૧૨૯૧૧૪૩૧
latish_patel@yahoo.co.in

સ્ટોપલોસથી વેચાણ કરવું યા જાળવવું. ગયા સપ્તાહમાં જણાવેલ કે ૪૮૦૮ નીચે તથા ૫૧૫૪ ઉપર નવી તેજી યા મંદી કરવી. ગત સપ્તાહની આગવી ચાલ

નિફ્ટી માત્ર પર૦૦થી ઉપરની સપાટી ટકે તોજ મજબૂતાઈ દર્શાવી શકે

અગાઉ નિફ્ટીએ નકારાત્મક બંધ આપેલ હતો પરંતુ આ સપ્તાહે નિફ્ટીએ ૫૧૧૮ ઉપર ફ્લેટ બંધ આપેલ છે પરંતુ

હોટ ટોક
તનમય જી. પુરોહિત મો.
૯૮૫૦૬૯૫૯૯૪
Email: Web Blog :
www.tanmaygopal.com

સ્ટોક સ્પેસીફિક મુવમેન્ટ ચાલુ જ રહેલ છે. જ્યારે કરેક્શન ફરી શરુ થાય ત્યારે મેટલ સ્ટોક નબળા લાગી રહેલ છે. નિફ્ટીએ મજબૂતાઈ દર્શાવવા માટે ૫૨૦૦ ઉપર ટકી રહેવું જોઈએ, પરંતુ જો ૫૦૨૦ નીચે આવે તો તે ચિતાનો વિષય હોઈ શકે.

જે એસ ડબલ્યુ એનર્જી : (રૂ. ૧૨૨)

આ શેર હકારાત્મક ફોર્મેશન દર્શાવે છે અને બજારે સારાદેખાવને બહાલી આપી ત્યાર થી આ શેરમાં કોઈ ઘટાડો જોવા મળેલ નહીં. આ શેર બધી જ મહત્વની મુવીંગ એવરેજ પર ટ્રેડ થઈ રહેલ છે તેથી ઘટાડો આ શેર લઈ શકાય. આ શેર રૂ. ૧૨૧ થી ૧૨૨ માં ખરીદો, લક્ષ્યાંક રૂ. ૧૩૦ થી ૧૩૨ નો રાખો, જ્યારે સ્ટોપલોસ રૂ. ૧૧૮ નો રાખો.

સેસા ગોપાલ : (રૂ. ૩૫૪)
આ શેર નીચેની સપાટીએ ખુલેલ છે અને પાંચ સેશન પછી પણ તે ઉપર થઈ શકેલ નથી અને બજારની તેજીમાં ભાગ લઈ શકેલ નથી. આ શેર નબળાઈ દર્શાવી રહેલ છે અને જો અગાઉની સપાટી રૂ. ૩૮૫ વટાવવામાં નિષ્ફળ નિવડે તો તેમાં ફરીવાર ઘટાડાની શરૂઆત થાય. આ શેર રૂ. ૩૫૫ થી ૩૫૮ ના ભાવે વેચો, સ્ટોપ લોસ રૂ. ૩૭૨ રાખો અને લક્ષ્યાંક રૂ. ૩૩૪ થી ૩૩૭ રાખો.

(ઈપેનું દર્પણ) - ઈપેશ ગોહીલ
મો. ૯૭૨૭૯૦૯૮૦ veenmoney@gmail.com

NAME : NIFTY

BUY ABOVE : 5110

RES-1 : 5150

RES-2 : 5180

RES-3 : 5230

SELL BELOW : 5110

SUP-1 : 5080

SUP-2 : 5020

SUP-3 : 4980



NAME : CENTURYTEX

BUY ABOVE : 448

RES-1 : 458

RES-2 : 480

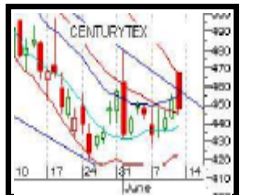
RES-3 : 497

SELL BELOW : 448

SUP-1 : 435

SUP-2 : 428

SUP-3 : 419



NAME : BANK NIFTY

BUY ABOVE : 9390

RES-1 : 9425

RES-2 : 9490

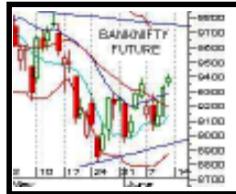
RES-3 : 9580

SELL BELOW : 9390

SUP-1 : 9342

SUP-2 : 9275

SUP-3 : 9170



NAME : CIPLA

BUY ABOVE : 337

RES-1 : 342

RES-2 : 348

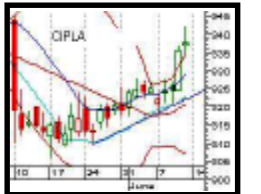
RES-3 : 353

SELL BELOW : 337

SUP-1 : 331

SUP-2 : 325

SUP-3 : 319



NAME : HDFC BANK

BUY ABOVE : 2810

RES-1 : 2816

RES-2 : 2835

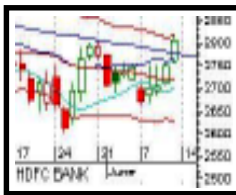
RES-3 : 2859

SELL BELOW : 2810

SUP-1 : 2789

SUP-2 : 2761

SUP-3 : 2735



NAME : BIOCON

BUY ABOVE : 300

RES-1 : 305

RES-2 : 311

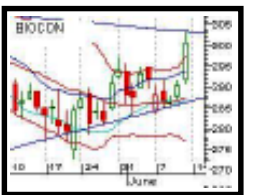
RES-3 : 319

SELL BELOW : 300

SUP-1 : 295

SUP-2 : 289

SUP-3 : 277



OUR PERFORMANCE

| STOCKS | REC. PRICE | HIGH/LOW | TARGET |
|------------|------------|----------|---------------|
| NIFTY | 5120 | 4937 | 3 TAR. ACHVD. |
| BANK NIFTY | 9342 | 9031 | 3 TAR. ACHVD. |
| HEROHONDA | 1995 | 1910 | 3 TAR. ACHVD. |
| DLF | 280 | 254 | 3 TAR. ACHVD. |
| SBI | 2340 | 2630 | 3 TAR. ACHVD. |
| ASHOKLEY | 65 | 60 | 2 TAR. ACHVD. |

ATTENTION

The material contained in the Economic Revolution is based on Fundamental and Technical analysis & other scientific methods and also the knowledge and belief of author. Error can not be ruled out. The information given is of advisory nature only. The Editor, the Publisher and the Author does not take any consequences arising out of it. All rights reserved. Reproducing to whole or in part of any matter including features without permission is not permitted. Letgal jurisdiction is Ahmedabad only. The material given in the Economic Revolution is the views of author only. it not means that Editor is agree with it, so Editor, the Publisher and the printer is not responsible for the contains in writers article.

Narendra Joshi Editor,
The Economic Revolution.

ફૂડ ઓઈલમાં કમજોરીના સંકેત

ભારતીય શેર બજાર માટે વર્ષ ૨૦૧૦ નું જૂન મહિનાનું ત્રીજું સપ્તાહ જેની શરૂઆત ૧૪ જૂન થી થશે અને ૧૮ જૂન સુધી ચાલશે. આ સપ્તાહનું

બેંકિંગ ક્ષેત્રની લગભગ બધી કંપનીઓના શેરમાં મજબૂતી જોવા મળી હતી.

આ સપ્તાહે ગ્રહ સ્થિતિ અનુસાર કોમોડીટી વાયદા બજારમાં ફૂડ ઓઈલમાં કમજોરીની સંભાવના છે. આ સપ્તાહે આંતરરાષ્ટ્રીય વાયદા બજારમાં ફૂડ ઓઈલમાં લગભગ ૭૪.૩૫ અમેરિકી ડોલર પ્રતિ

એસ્ટ્રોમોની ગુરૂ
કર્નલ અખય
મો. ૦9414056705
www.astromoneyguru.com

પ્રતિનિધિત્વ ગુરૂ ગ્રહ કરે છે. આ સપ્તાહે રાહુની પૂર્ણ દ્રષ્ટિ ચંદ્ર, કેતુ અને મંગળ પર પડશે. ગુરૂ અને શુક્ર ગ્રહ જળ પ્રધાન રાશી મીન અને કર્કમાં હશે. આ બધા ગ્રહ સંયોગ ભારતીય શેર બજારમાં મિશ્ર રુખની સંભાવના દર્શાવે છે.

રાજસ્થાનની મહત્વપૂર્ણ કોમોડીટી ગવાર સીડ અને ગવાર ગમમાં પણ પ્રોફીટ બુકિંગ જોવા મળી શકે છે.

આ સપ્તાહે તુલા રાશી માટે શુભ રહી શકે છે. જ્યારે સિંહ રાશી માટે વધારે સાવધાની રાખવાની રહેશે. તુલા પખવાડિયામાં ફરીથી વૈશ્વિક કરેક્શનનો બીજા ગાળાનો તબક્કો શરુ થશે. અમે ચાર્ટની સ્ટડી અને અવલોકન અભ્યાસ દ્વારા સામાને સત્યરુપે રજૂ કરવાની અમારી કોશિશ હોય છે. તેમાં અમે ખોટા પણ પડીએ

બજારમાં હવે ખરેખરનું ચોમાસુ જામવાની તૈયારી થઈ ચૂકી છે

બીએસએ સેન્સેક્સ
બંધ : ૧૭૦૬૪.૯૫

સપ્તાહ દરમિયાન સેન્સેક્સમાં સાપ્તાહિક ધોરણે ૫૭૦.૮૨ પોઈન્ટની રેન્જ બાદ સાપ્તાહિક ઓપનથી -૪.૮૨ અને આગલા સાપ્તાહિક બંધ કરતાં - ૫૩.૦૧ પોઈન્ટ નરમ બંધ રહ્યો. આગલા સાપ્તાહિક હાર્ટ કરતાં - ૧૮.૮૬ નીચે હાર્ટ અને સાપ્તાહિક લો કરતાં ૨૪૨.૨૫ પોઈન્ટ ઊંચો લો બનાવી પોઝીટીવ સીનલ આપેલ છે. આવતા સપ્તાહમાં ૧૭૧૬૦ ઉપર ચાલી ૧૭૧૬૦ ઉપરનો ક્લોઝ આવતા

રેગીસ્ટર્સ :
(૧) ૧૭૧૩૧.૫૬ (૨) ૧૭૪૮૪.૩૮

સપોર્ટ : (૧) ૧૬૮૧૩.૪૬ (૨) ૧૬૮૪૬.૧૦ (૩) ૧૬૭૭૮.૧૩ (૪) ૧૬૬૮૫.૩૭ (૫) ૧૬૫૬૦.૬૪ (૬) ૧૬૨૦૭.૮૧

આવતા સપ્તાહમાં ૧૭૧૩૨ ઉપર બંધ આવતા બજારમાં તેજનો માહોલ જોવા મળે. જુન માસમાં જ ૧૮૦૫૦ કોસ કરી ૧૮૫૦૦ કે ઉપરનો ક્લોઝ આવે તો સામે પક્ષે ૧૬૫૫૦ નીચેનો બંધ આવતા ૧૬૩૧૦ પાટ તૂટી શકે જેની શક્યતા સાપ્તાહિક ચાર્ટ જોતા નથી લાગતી. સાપ્તાહિક ચાર્ટ છડી પોકારીને ૧૮૦૫૦ના કોસ ઓવરની વાત કરે છે. જે ઉપરોક્ત સપોર્ટ અને ટેકા જોતા લાગે

સપ્તાહમાં ૫૦૭૮ તુટતા ૫૦૨૮ દેખાડી શકે પણ ૫૦૨૮થી ૫૦૪૬ સુધીમાં ખેરદાર સપોર્ટ છે.

હવે સપ્તાહ દરમિયાનની નિકટીબાઈની ગતિવિધિ જોઈ લઈએ.

આનંદો : હવે ઇસ્ટ ઇન્ડિયા કંપનીના માલિક ઇન્ડિયન મહેતાભાઈ થઈ ગયા છે - દુનિયા ઉપર હવે ઇન્ડિયનનું રાજ હશે

નિકટી ફ્યુચર
“Sorry Reserved for Marvellous Members”

રોકાણલાયક શેરો :
વિડીયોકોન ઇન્ડ. (૨૦૦.૨૦)
૧૮૬થી ૨૦૦ના ભાવે ૧૮૮ના સ્ટોપલોસ સાથે ૨૨૧ થી ૨૨૭ના શોર્ટટર્મ અને મીડીયમ ટર્મ ૨૫૦/

માર્વેલસ મેમ્બર મિત્રો, રૂ.૧૦ થી ૧૨ વાળો શેર જે એક વર્ષમાં ૮ થી ૧૦ ગણા રૂપિયા કરી આપે તેવો ટૂંક સમયમાં વાર્ષિક મેમ્બરોને મોકલવામાં આવશે. તાકાત હોય એટલા ખરીદશો. ફંડની વ્યવસ્થા અગાઉથી કરી રાખશો. ફેસીલીટી કે ઉદારમાં ના ખરીદતા.

૩૦૦ના ટાર્ગેટ સાથે ખરીદી શકાય એવું અમારું માનવું છે.

અરેવા ટીએન્ડી (૩૦૨.૮૫)
૨૮૩ના સ્ટોપલોસ સાથે ૨૮૬ થી ૩૦૭ સુધી ખરીદાય. ૩૪૫-૩૮૦નો પ્રથમ. ૩૮૦ ઉપર ૬૫૦ એકાદ વર્ષમાં આવી શકે.

ડેન્ક ઇન્ડ. (૧૬.૨૬)
અમો ઘણા સમયથી આ શેરની ભલામણ કરતાં આવ્યા છીએ. છેલ્લા થોડા દિવસોથી ન્યુઝમાં ચમકી રહ્યો છે. કંપનીનો મુખ્ય વ્યવસાય ચાના ઉત્પાદન અને વેચાણનો છે. જેમાં એક ડબલ ડાયમંડ બ્રાન્ડ પ્રખ્યાત છે. બાકી સરગમ અને સુરીની હાલમાં કંપની તેનું કાનપુરમાં આવેલ ફેક્ટીવાઈઝર યુનિટ જે ૨૫૦ એકર જમીન ઉપર આવેલ છે જેના આશરે ૧૨૨ ૧૨૫૦ વાર થાય અને જ્યાં આશરે જમીનનો ભાવ ૧૫૦૦૦ -

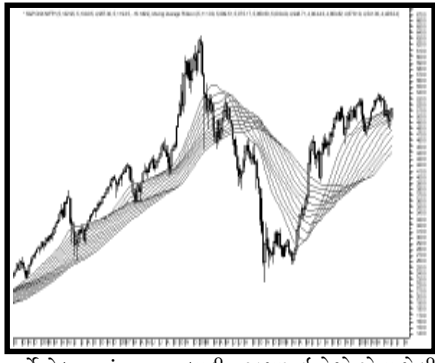
૨૦૦૦૦ વાર મુકાતો હોય તો તેની કિંમત સામે કંપનીની ૫૦ કરોડની ઇક્વિટી સામે ૨૫૦ કરોડની આશરે એક્ચ્યુમીલીયેટેડ લોસ કાંઈ જ ના કહેવાય. બાકી મેનેજમેન્ટ અને ખરીદનાર વચ્ચે શું રંધાય છે તે તો

ભગવાન જાણે. પણ રોકાણકારોએ જરૂરથી ધ્યાન રાખવું જોઈએ. અમારા મતે આ શેરનો ભાવ જુલાઈ માસમાં ૨૫-૩૦નો દેખાય છે. બાકી આ સિવાય અનેક ટીએસટી આ કંપની પાસે છે. જે સહેજે. બાકી મેનેજમેન્ટે રોકાણકાર ફેન્ડલી એપ્રોચ રાખી ટ્રાન્સપરન્સી રાખવી જોઈએ. ખેર આપણે તો

રોકાણકારોએ ૨૫-૩૦ના ટાર્ગેટને ધ્યાનમાં રાખવું જોઈએ. હવે આવીએ એવા જ બીજા શેર ઉપર.

ફેસીલીટી (૬.૨૦)
૫.૮૦ના સ્ટોપલોસ સાથે એક વર્ષમાં ૨૫ના ટાર્ગેટ ખરીદાય એવું અમારું માનવું છે.

બાકી ગયા અંકમાં જણાવેલ કે ૧૦-

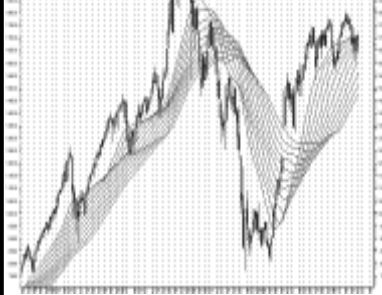


બાકી હજુ પણ ઈન્ડેક્સો જોતા પેલી પંક્તિ જેવું “આજ મેં ઉપર આસમાન નીચે”ની જેમ બજાર ઉપર નીચે થતું રહેશે. પણ હવે ૨૦૦ ડીએમએ કદાચ નજીક ૩ માસ સુધી ના તોડે તો નવાઈ ના પામતા. કારણ કે હવે ઉપરને ઉપર જ દેખાય છે.

માર્વેલસ રિસર્ચ
લલીતભાઈ શાહ
મો. ૯૮૨૫૦૬૫૩૯૬

બજારમાં તેજનો મહોલ જોવા મળશે અને ૧૬૫૬૦ તુટતા અને ૧૬૫૫૦ નીચેનો બંધ બજારમાં ૧૪૬૬૦ની શક્યતા ઊભી કરી દેશે. પણ અમારા મતે ૧૭૧૬૦ ઉપર જ બજાર બંધ આવશે એવું અમારું અંગત માનવું છે.

દરેક ઘટાડામાં મેકલીયોડ રસેલ, એચએઈસી, ડેન્ક ઇન્ડ અને ફેસીલીટી એલોય ભેગા કરો



છે. આજે જાહેર થયેલ આઈઆઈપી ડેટા પણ બજારમાં તેજનું જ કારણ દેખાડે છે.

પણ ચાર્ટ જોતા દિવસે દિવસે વોલેટાલિટી વધતી જશે જે સહેજે. હવે આવીએ નિકટી રાણી ઉપર.

નિકટી બંધ :
૫૧૧૬.૩૫

સપ્તાહ દરમિયાન ૨૦૦ ડીએમએવાળાઓને નીચે સાપ્તાહિક ચાર્ટ છડી પોકારીને ૧૮૦૫૦ ઉપરનો ટાર્ગેટ દેખાય છે. હવે આપણે આવતા સપ્તાહ માટેના સેન્સેક્સના લેવલો જોઈ લઈએ. સેન્સેક્સના રેગીસ્ટર્સ અને સપોર્ટ.

રિલાયન્સ ગ્રુપ તેજની આગેવાની લેશે

વાંચક મિત્રો, ગત સપ્તાહમાં આગળ કહ્યા મુજબ માર્કેટમાં તેજની ચાલ જોવા મળી હતી. આવતા સપ્તાહમાં પણ માર્કેટ તેજની ચાલ જોવા મળશે. છતાં મિત્રો, મળતો નફો અચુક બુક કરજો. તેમજ મિત્રો, દરેક ઘટાડે રિલા. ગ્રુપ ધર ભેગું કરજો તેમજ ઓટો સેક્ટરમાં પ્રોફીટ બુકિંગ જોવા મળશે. મિત્રો, સ્ટીલ સેક્ટરમાં ઉછાલે વેચવાલી જરૂર જોવા મળશે. હજુ આવનાર સપ્તાહ ઓવરઓલ તેજમય જોવા મળશે. જેમાં નફો અચુક

આવ્યા વગર મળતો નફો અચુક ધર ભેગો કરજો.

(૧) ટાટાપાવર (૧૨૩૬.૧૫) :- આ સ્ક્રીપમાં નજીકના ૧૨૨૬ અને દૂરના ૧૨૧૮ સ્ટોપલોસે તેજનો વેપાર કરવો. ઉપરમાં ૧૨૪૩ આ ઉપર ૧૨૫૪ આ ઉપર ૧૨૬૮ થી ૧૨૮૪ નો ભાવ જોવા મળે.

(૨) ઓરેકલ (૨૧૫૬.૦૦) :- આ સ્ક્રીપમાં નજીકના ૨૧૪૮ અને દૂરના ૨૧૩૯ સ્ટોપલોસે તેજનો વેપાર કરવો. ઉપરમાં ૨૧૬૮ આ ઉપર ૨૧૮૨ આ ઉપર ૨૧૯૭ થી ૨૨૧૨ નો ભાવ જોવા મળે.

(૩) કેઈસી (૪૬૨.૭૦) :- આ સ્ક્રીપમાં નજીકના ૪૫૫ અને દૂરના ૪૪૭ સ્ટોપલોસે તેજનો વેપાર કરવો. ઉપરમાં ૪૬૮ આ ઉપર ૪૭૬ આ ઉપર ૪૮૫ થી ૪૯૨ નો ભાવ જોવા મળે.

(૪) એલ એન્ડ ટી (૧૬૭૭.૩૦) :- આ સ્ક્રીપમાં નજીકના ૧૬૬૮ અને દૂરના ૧૬૫૬ સ્ટોપલોસે તેજનો વેપાર કરવો. ઉપરમાં ૧૬૮૫ આ ઉપર ૧૬૯૮

આ ઉપર ૧૭૦૯ થી ૧૭૨૪ નો ભાવ જોવા મળે.

(૫) ડો. રેડ્ડી (૧૪૬૩.૪૫) :- આ સ્ક્રીપમાં નજીકના ૧૪૫૬ અને દૂરના ૧૪૪૮ સ્ટોપલોસે તેજનો વેપાર કરવો. ઉપરમાં ૧૪૭૨ આ ઉપર ૧૪૮૨ આ ઉપર ૧૪૯૪ થી ૧૫૦૭ નો ભાવ જોવા મળે.

(૬) ઓએનએલ (૧૧૭૯.૭૫) :- આ સ્ક્રીપમાં નજીકના ૧૧૭૨ અને દૂરના ૧૧૬૬ સ્ટોપલોસે તેજનો વેપાર કરવો. ઉપરમાં ૧૧૮૭ આ ઉપર ૧૧૯૫ આ ઉપર ૧૨૦૩ થી ૧૨૧૨ નો ભાવ જોવા મળે.

(૭) એસીસી (૮૬૧.૨૦) :- આ સ્ક્રીપમાં નજીકના ૮૫૪ અને દૂરના ૮૪૭ સ્ટોપલોસે તેજનો વેપાર કરવો. ઉપરમાં ૮૬૮ આ ઉપર ૮૭૪ આ ઉપર ૮૮૫ થી ૮૯૩ નો ભાવ જોવા મળે.

(૮) ભેલ (૨૩૯૨.૩૦) :- આ સ્ક્રીપમાં નજીકના ૨૩૮૩ અને દૂરના ૨૩૬૮ સ્ટોપલોસે તેજનો વેપાર કરવો. ઉપરમાં ૨૪૦૪ આ ઉપર ૨૪૧૬ આ ઉપર ૨૪૩૫ થી ૨૪૪૮ નો ભાવ જોવા મળે.

તા. ૧૪ મી જુન થી ૧૮ મી જુન ૨૦૧૦ નાં ટ્રેડિંગ લેવલ્સ

ગત સપ્તાહના અંતે વૈશ્વિક સ્તરે બજાર જાણે કે સ્થિતિસ્થાપક રહ્યું. યુરોપીય ડોલરમાં ૩૦ ટકાની નજીક છે. વર્ષ પુ કેટલાક અંશે ઓછી થઈ રહેલ છે. આપણાં બજારો અપેક્ષા કરતાં વધારે સ્થિર છે. રિલાયન્સનો ટેલીકોમ ક્ષેત્રમાં પ્રવેશ સોમવારે કોઈ ભૂમિકા ભજવી જાય પરંતુ તે અલ્પકાલિન હશે. મમતા ફેક્ટર પુરતું મહત્વ મેળવી જાય. ઘણા લોકો આઈ આઈ પી પરિભળ બની રહેલ છે અને તેના તરફ એટલે કે બીપી હવે પછીનું લેહમન છે તેમ માનીને તે તરફ નજર રાખો. ૧૦ બિલિયન ડોલરનું એન્વાયર્મેન્ટ ૩ મેજ બીલ કંપનીને નાદારીમાં ધકેલશે અને બ્રિટીશ સરકારના અર્થતંત્રને પણ સારું એવું નુકશાન કરશે. આપણે આ બાબત પર ખૂબ જ કાળજીપૂર્વક ધ્યાન આપવું પડશે.

સાપ્તાહિક ટ્રેન્ડ

માધવ રાનડે
મો. ૦૯૩૭૧૦૦૨૯૪૩

email: sumamura@dataone.in

નંબરથીમુશ છે પરંતુ મને લાગે છે કે કેપિટલ ગુડ્સ સિવાય તે સરાસરી છે. પરંતુ હજુ આ બાબત દૂર છે તેથી આ બાબતમાં હવે પછીથી ચર્ચા કરીશું. ચાર સપ્તાહ પછી ડાઉએ હકારાત્મક બંધ આપેલ છે અને તે આપણા બજારોને સારી એવી મદદ કરશે. બીપી ઓઈલ સ્પીલ એક મોટું

તમે મને યાહુ મેસેન્જરમાં madhavranadel@yahoo.com માં એક પણ કરી શકો છો અને ઉપર જણાવેલ સરનામે ફોન અથવા તો ઈ મેઈલ પણ કરી શકો છો.

| posn trading lvls stock / index | date | 14th / 18th june 2010 | stoploss |
|---------------------------------|----------|---------------------------|----------|
| BSE SENSEX | go entry | 16990/840/690/540/390/240 | 17230 |
| | short | 17110 | 17110 |
| | long | 17230 | 17110 |
| BSE auto index | short | 7980 | 8070 |
| | long | 8070 | 7980 |
| BSE bank index | short | 10730 | 10820 |
| | long | 10820 | 10730 |
| BSE capital goods | short | 13820 | 13950 |
| | long | 13950 | 13820 |
| BSE FMCG index | short | 3018 | 3045 |
| | long | 3045 | 3018 |
| BSE health index | short | 5550 | 5625 |
| | long | 5625 | 5550 |
| BSE metal index | short | 14425 | 14600 |
| | long | 14600 | 14425 |
| BSE oil & gas INDEX | short | 10170 | 10210 |
| | long | 10270 | 10120 |
| BSE PSU index | short | 9030 | 9140 |
| | long | 9140 | 9030 |
| BSE realty index | short | 2940 | 2980 |
| | long | 2980 | 2940 |

પ૦૯૦ થી ૫૧૬૦ની સાંકડી બ્રેકઆઉટ રેન્જ

નિકટી સાપ્તાહિક બંધ :
૫૧૧૬ (ગત સપ્તાહે ૫૧૩૬)

નિકટી સૂચ
દિનેશ એ. ઠાકુર
મો. ૯૮૨૨૦૫૦૯૪૬

dinuthakur@gmail.com
blog site -
http://profiles.yahoo.com/dinu_pawar

બંધ આપ્યો. પછીના બે દિવસ ચંચળતાએ બજારને ૫૦૦૦ ની આસપાસ ઝકડી રાખ્યું. ગુરુવારે અને શુક્રવારે આવેલ તેજ તરફી ચાલે ફરીવાર બજારને અમારા દૈનિક, સાપ્તાહિક, દ્વિસાપ્તાહિક, ત્રિસાપ્તાહિક સ્ટોપલોસ અને સાપ્તાહિક ટ્રેડિંગ પોઈન્ટ ૫૦૮૦ ઉપર બંધ આપ્યો. સપ્તાહનો અંત ૧૫ પોઈન્ટના ઘટાડા સાથે આવ્યો. ૫૪૦૦ની સપટીએથી ૪૮૦૦ સુધીના અગાઉના ઘટાડાની ૬૧ ટકા સપાટી ૫૧૬૦ છે જે હવે પ્રતિકારક સપાટી તરીકે કાર્ય કરશે.

રહેશે. એટલે કે ટ્રેન્ડ પોઈન્ટ ૫૧૧૦ અને સાપ્તાહિક રેન્જ +/- ૩૦૦ રહેશે. નિકટી માટે ૨૦ અને ૫૦ દિવસના ઈ એમ એ સપોર્ટ/પ્રતિકારક સપાટી ૫૦૬૦, ૫૦૮૦ છે. ટ્રેડર્સ કે જેઓ અગાઉ ઘટાડા સમયે ટ્રીગર સપાટીએ નિકળી ગયા હતા તેઓ પાછળથી ફરી ટ્રીગર લેવલ અથવા તો નીચેની સપાટીએ દાખલ થઈ શકે ટ્રીગર એ રક્ષણાત્મક છે, વધારેમાં વધારે નફો કરો અને પોઝીશન જાળવી રાખો. નિકટી જુદા જુદા ચાર્ટ પર ૨૦ એસ એમ એ લાઈન મુજબ નિકટીની શરૂઆત અને રૂપ નીચે મુજબ છે. ૩૦ મીનીટ - ઉપર તરફ, ૫૦૦૦, ૮૦ મીનીટ - ઉપર તરફ, ૫૦૫૦, દૈનિક - નીચે, ૫૩૦૦, સાપ્તાહિક - નીચે તરફ ૫૦૦૦,

દિનનું સપોર્ટ એન્ડ રેજીસ્ટર્સ, નિકટી ટ્રેન્ડ અને સ્ટોપલોસ પત્રક

| Investor | Chart type | trade% Beta | Trend | From | Stop-loss | Gain |
|-------------|------------|-------------|-------|------|-------------|-------|
| Derivative | Daily | 20 (+1.2) | UP | 5020 | 5090 | +100 |
| Swing trade | Weekly | 20 (1-1.2) | UP | 5050 | 5090 | + 70 |
| Short term | Bi-weekly | 20 (1) | UP | 5050 | 5060 | + 70 |
| Medium term | Monthly | 20 (1-0.8) | UP | 5100 | 5100 | + 20 |
| Mutual Fund | Quarterly | 10 (-0.8) | UP | 5000 | 4980 | +120 |
| Long Term | Yearly | 10 (-0.8) | UP | 3670 | 4570/5100** | +1450 |

નિકટી માટે (રોજીંદો સ્ટોપલોસ + બંધ) / ૨ ટ્રેડર્સને નિકટી માટેની પછીના દિવસની રૂપ તેમ જ સ્ટોપલોસ દર્શાવશે. ટ્રીગર અથવા તો નીચેની સપાટીએ બજારને છોડે અથવા તો દાખલ થાઓ.

શેર બજારના અનિલિમિટેડ મેસેજ મેળવો ફક્ત રૂ. ૧૦૦૦/- માં મો. ૯૮૨૫૦૬૫૩૯૬

ઈકોનોમિક રેવલ્યુશન

શું યુરોપની કટોકટીનાં વાદળો વિખેરાશે ? ક્યારે ?

મિત્રો, હાલમાં જ્યારે બજાર રોકાણકારો અને વ્યાપારીઓને ચક્રોળની માફક ઘડીમાં ઉંચે અને ઘડીમાં નીચે ફેરવી રહેલ છે ત્યારે અતિ ચંચળતા વચ્ચે ગોળ ગોળ ઉપર નીચે ફરતા આ બજારમાં દીશા નક્કી કરવી અતિ મુશ્કેલ બની ગયેલ છે. યુરો પછી આર્થિક કટોકટી માટે નવાં નવાં દેશો લાઈનમાં ઉભા રહેલ છે તેવી વાતો આવતી જ જાય છે અને હવે તે છેલ્લે ચાઈના અને જાપાન પણ આવી જ મુશ્કેલી અનુભવી રહેલ છે તેવી વાત પણ આવી છે પરંતુ જાપાનના વડાપ્રધાનના વિધાન પ્રત્ય આંખ આડા કાન કરીએ અને હકીકતો સામે જોઈએ તો જાપાનનો જીડીપી ગ્રોથ મોમેન્ટમ પકડી રહેલ છે તેવા જાપાનની મધ્યસ્થ બેંકના આંકડાઓ ઉપરથી પ્રસ્થાપિત થાય છે. છેલ્લા માસના અંતે ચીનની નિકાસો વેગ પકડી રહેલ છે. પાછલા છ માસ કરતાં આ આંકડાઓ વધારે સારા છે. આપણો આઈ આઈ પી ડેટા ત્રણ માસથી સતત સુધારો દર્શાવી રહેલ છે અને આપણી કુલ નીકાસમાંથી યુરોપની કાઈસીસને લીધે ૨ થી ૩ ટકા કરતાં વધારે નિકાસ ઘટી શકવાની શક્યતા નથી. પરંતુ ગયા વર્ષની વૈશ્વિક કટોકટીને લીધે દેશના અર્થતંત્રને જે નુકશાન થયું તેમાં ચોમાસું નિષ્ફળ જવાને લીધે જ જીડીપીને ૧ લાખ જેટલું નુકશાન થયું જેની ભરપાઈ આ સમયના સારા ચોમાસાને કારણે થઈ જશે. આ બંધાં પરિબલોને ધ્યાનમાં લેતાં ભારતીય રોકાણકારો યુરોપ, ચાઈના કે અમેરિકાની કટોકટીઓને કોરાણ મુકીને નવેસરથી રોકાણ કરવાનો સમય પાકી ગયો છે. વૈશ્વિક મંદી અને ઓછા રિટર્નના લીધે આપણી બજારોના ૧૫ ટકા આસપાસના સાતત્યભર્યા વળતર માટે વૈશ્વિક ફંડો ભારતમાં પૈસા ઠાલવશે તે માટે કોઈ શંક નથી તો ૪૫ ના નિકટી લેવલને વધુમાં વધુ શક્ય તે બોટમ ગણીને હાલમાં રોકાણ કરવું જોઈએ. આમ છતાં હાલમાં તો સૌ યુરોપની કટોકટીનાં વાદળો ક્યારે વિખેરાશે તે તરફ નજર રાખીને બેઠા છે.

જો કે હાલમાં વર્લ્ડ બેંકે આ તરફ આંગળી ચીંધીને જણાવેલ છે કે યુરોપિયન કટોકટીને કારણે વૈશ્વિક બજારો ચોક્કસ પણ મંદીગ્રસ્ત બનેલ છે પરંતુ આ કારણે વિકસતા દેશોના વિકાસને કોઈ નકારાત્મક અસરો થઈ નથી અને તે જ એક આશા કીરણ છે. જે વૈશ્વિક બજારોને ફરી પાટા ઉપર ચઢાવશે.

હાલની વિગતો દર્શાવી રહેલ છે કે હાલમાં જ્યાં કટોકટી બીરાજમાન છે તેવા વેસ્ટર્ન યુરોપીયન દેશો સિવાય બીજાં મોટા ભાગનાં દેશોમાં વૈશ્વિક સ્તરે અર્થતંત્રનો વિકાસ થશે.

વર્લ્ડ બેંકના ઈકોનોમિસ્ટ એન્ટો બર્નેસે જણાવેલ છે કે હવે ખરેખર કટોકટીનો ખરો કાળ પૂર્ણ થયેલ છે અને ઘણા દેશોમાં આર્થિક સુધારો જોવા મળી રહેલ છે. હવે વિકસિત દેશો અને વિકાસશીલ દેશો કેવો સુધારો દર્શાવે છે અને કેવા સફળ રહે છે તેનું નિરીક્ષણ કરવું જરૂરી છે. આ સાથે વર્લ્ડ બેંકે જણાવેલ છે કે ૨૦૧૦ થી ૨૦૧૨ ના સમયગાળા દરમ્યાન વિકસિત અર્થતંત્ર ૫.૭ થી ૬.૨ ટકા વિસ્તૃત થશે. એડવાન્સ્ડ ઈકોનોમીનો વિકાસ બમણો થશે. છે ગત વર્ષે ૧.૭ ટકા જેટલો રહેલો.

ત્યાં સુધી એડવાન્સ્ડ ઈકોનોમી ૨૦૧૦ની સાલમાં ૨.૧ થી ૨.૩ ટકા વિસ્તૃત થશે તેમ જણાવાઈ રહેલ છે. ૨૦૧૧ માં આ વિકાસ ૧.૮ થી ૨.૪ થશે તેમ પણ અંદાજાઈ રહેલ છે. વૈશ્વિક વિકાસ ૨૦૧૦ અને ૨૦૧૧ માં ૩.૦ ટકા થશે અને તે પછી તેમાં વધારો થઈને તે ૩.૫ ટકા પણ થઈ શકે.

વર્લ્ડ બેંકે એમ પણ જણાવેલ છે જ્યારે વિશ્વના ગરીબ દેશો કટોકટીમાં આવે ત્યારે જે વિકસિત અને મદદરૂપ બની શકે તેવા દેશો છે તેમણે ગરીબદેશોને કટોકટી સામે લડવા માટે મદદ કરવા કમર કસવી જોઈએ. શ્રી એન્ટો બર્નેસે જણાવેલ કે અગાઉની કટોકટીમાં આવા દેશો ૨૦ થી ૨૫ ટકા પીછેહઠ કરી ચુકેલ હતા ઓછી માથાદીઠ આવક ધરાવતા અને ઓછા વિકસિત અથવા તો અણવિકસિત દેશો માટે હાલ કપરો સમય ચાલી રહેલ છે અને તે કારણે કદાચ વૈશ્વિક અર્થતંત્રમાં તીવ્ર ઘટાડો ન નોંધાયા પરંતુ એક લટકતી તલવાર તો માથે રહે જ છે તેમ પણ વર્લ્ડ બેંકના આ સત્તાધિકારીએ જણાવેલ હતું.

જો કે યુરોપિયન યુનિયને તેના બેલઆઉટ પેકેજમાંથી એક ટ્રીલીયન યુરો રીલીઝ કરવાની શરુઆત ગયા સપ્તાહથી કરી છે. આ પૈસો યુરોપિયન દેશોના અર્થતંત્રમાં અને બેંકીંગ સિસ્ટમમાં ઠલવાઈ રહેલ છે જે એક સપ્તાહમાં પૂર્ણ થઈ જશે. જેની અસર આપણે ફક્ત યુરોપના શેર બજારોમાં જોઈ શકીએ છીએ.

મિત્રો આ રીતે, હવે પછીનાં બજારો શું હશે ? તે માટે કોઈ ચોક્કસ મંતવ્ય આપી શકે તેમ નથી કારણ કે વિશ્વ સ્તરે અનેક પ્રશ્નો ઉભા જ છે, પરંતુ સાથે સાથે એક વાત ચોક્કસ કહીશ કે ભારતીય અર્થતંત્ર મજબૂત છે. આઈ આઈ પી ડેટા પણ સારા આવ્યા છે અને કોર્પોરેટ વિકાસ પણ સંતોષકારક હોઈ, વૈશ્વિક પરિબલો જો થોડાં પણ સાનુકૂળ રહેશે તો આપણે ટૂંકા સમયમાં એટલે કે ગણતરીના માસમાં જ ૨૦,૦૦૦ ની સપાટી જોઈ શકીશું અને તેમાં આપણને આશ્ચર્ય નહીં થાય.

મોંઘવારીનો રાક્ષસ નાથી શકાશે ???

મિત્રો, ભારત સામે હાલ તો એક જ પ્રશ્ન છે અને તે જે મોંઘવારીનો. હાલની પરિસ્થિતિમાં ગરીબ વર્ગ વધારે ગરીબ બનતો જાય છે. મધ્યમ વર્ગ પણ ગાલે તમાચા મારી ગાલ રાતા રાખી રહેલ છે ત્યારે મોંઘવારીમાં પીસાતા આ વર્ગની મજબૂરીનો લાભ ઉઠાવી અમૂક રાજકીય પક્ષો વાર તહેવારે શાસન કરતાં રાજકીય પક્ષને મોંઘવારીના મુદ્દે ભીંસમાં લેવા માટે સતત જાગૃત રહેતો હોય છે. સરકાર હવે પેટ્રોલના ભાવ વધારશે તેવી વાત આવી છે અને ટૂંક સમયમાં તેનું અમલી કરણ પણ થશે. હાલમાં પેટ્રોલ, ડીઝલ અને ગેસના ભાવ જો વધે તો ટ્રાન્સપોર્ટેશન, વિજ ઉર્જા ઉત્પાદન, ટ્રાવેલ વગેરે અનેક ચિજો મોંઘી થાય, આ કારણે જેઓએ કદી સાયકલથી મોટું વાહન જોયું નથી અને છાણાં અથવા તો લાકડાં બાળી ભોજન બનાવે છે તેવા લોકોને પણ શાકભાજી, દુધ વગેરે મોંઘા થવાને કારણે મોંઘવારી વિશયકનો ભોગ બનવું પડે છે. સરકાર પણ મોંઘવારી ઘટાડવા ખાલી વચનો જ આપી શકે તેવી પરિસ્થિતિમાં છે ત્યારે ભારતનો નાગરિક દેશની આર્થિક કટોકટીના બદલે પોતાના ઘરમાં વેઠવી પડતી કટોકટી માટે વધુ ચિંતિત રહેલ છે.

આઈ આઈ પી દર વધે કે ફૂગાવાનો દર ઘટે, ખરેખર તો ઘરખર્ચનો આંક તો વધતો જ જાય છે અને હવે તેને વાસ્તવિકતા માની ભારતના નાગરિકે આ રીતે જીવતાં શીખી લેવાની જરૂર છે. અથવા તો પોતાના અધિકારો પ્રત્યે જાગૃત બનવાની જરૂર છે. શું સરકાર ખાલી વચનો ત્યાગ કરી આ મોંઘવારીના રાક્ષસ સામે લડતી જનતા માટે કંઈ કરી શકશે ? વૈશ્વિક અર્થતંત્રની વાતો કરનારા આપણે ઘર આંગણે કોઈ સુધારો કરી શકીશું ? જવાબ તો નિરાશા જનક જ લાગે છે. આપણે પાણીમાં જીવતાં શીખવું પડશે. જાગૃત બનવું પડશે તે સિવાય બીજે રસ્તો નથી.

સર્વજન સુખિન: સન્તુ, નરેન્દ્ર જોષી, એડિટર

પ્રાઈમરી માર્કેટની પાટી મીઠી

હિન્દુસ્તાન કોપરના ડીવેસ્ટમેન્ટ માટે હવે પછી કેબીનેટ બેઠકમાં નિર્ણય

હિન્દુસ્તાન કોપરના એમડીએ જણાવ્યું કે હિન્દુસ્તાન કોપર ઈસ્યુ દ્વારા રૂ. ૪૦૦૦ કરોડ એકત્રિત કરવા માગે છે. અને સપ્ટેમ્બર માસમાં તેના એફપીઓ સાથે મૂડીબજારમાં પ્રવેશ કરશે.

એક અહેવાલ મુજબ હિન્દુસ્તાન કોપર તેનો ૧૦ ટકા સ્ટોક ડીવેસ્ટ કરવા આયોજન કરી રહી છે. અને ૧૦ ટકા ફેશ ઈક્વિટી પણ પ્રસ્તુત કરનાર છે.

તેમણે વધુમાં જણાવ્યું હતું કે ૨૫ ટકા હિસ્સા કરતા મોટી ઈસ્યુ સાઈઝ નહીં હોય. હાલમાં આ કંપનીમાં સરકારશ્રીનો હિસ્સો ૯૯.૫ ટકા છે.

ફેટ પાઈપના ઈસ્યુને મળેલો નબળો પ્રતિસાદ

ફેટ પાઈપ નેટવર્ક હાલમાં જ પુલ્વો મુકેલ ઈસ્યુને ખૂબ જ નબળો પ્રતિસાદ સાંપડેલ છે અને આ ઈસ્યુ તેના બંધ થવાની તા. ૯ સુધીમાં માત્ર ૦.૭૧ ગણો જ ભરાયેલ છે. જેથી તેમને તેમજ તેણે પ્રસ્તુત કરેલ ૫૯.૭૫ લાખ શેર સામે ૪૪.૩ લાખ શેર માટે અરજીઓ સાંપડેલ છે. તા. ૯ ની લંબાવવાની ફરજ પડેલ છે. અને હવે આ ઈસ્યુ તા. ૧૪ જૂનના રોજ બંધ થશે. તેમ જાહેરાત કરવામાં આવેલ છે. હજુ પણ અમો જણાવીએ છીએ કે આ ઈસ્યુથી દૂર રહેવું હિતાવહ રહેશે.

એન્જિનિયર્સ ઈન્ડિયાનો ઈસ્યુ જુલાઈ માસમાં આવશે

એક અહેવાલ મુજબ સરકારી કંપની એન્જિનિયર્સ ઈન્ડિયાનો ઈસ્યુ જુલાઈ માસમાં આવે તેવી શક્યતાઓ છે. આ કંપનીના સીએમડી એ.કે. પુરવારાના જણાવ્યા મુજબ આ ઈસ્યુ લાવવા માટે પુરતી તૈયારીઓ થઈ ચુકી છે.

જીએસપીસીનો આઈપીઓ ૨૧મી જૂને આવે તેવી શક્યતા

ગુજરાત સરકારની કંપની જીએસપીસી તા. ૨૧મી જૂને તેના આઈપીઓ સાથે મૂડી બજારમાં પ્રવેશે તેવી શક્યતાઓ છે. આ કંપની તેના આઈપીઓનું પ્રાઈસબેન્ડ રૂ. ૬૫ થી ૭૦ રાખવા માગે છે. અને આ માટે આ કંપનીને સેબીની મંજૂરી પણ મળી ગયેલ છે. આ ઈસ્યુ દ્વારા આ કંપની રૂ. ૪૦૦૦ કરોડ એકત્રિત કરવા અપેક્ષા રાખી રહી છે. આ કંપની તેલના સંશોધનનું કાર્ય કરે છે અને કેડીટ રેટિંગ કંપનીઓ ઈકરા કિસીલ અને કેર દ્વારા આ કંપનીને પાંચમાંથી ૪ ગ્રેડ એટલે કે સરેરાશ કરતા સારા ફંડામેન્ટલનું રેટિંગ આપવામાં આવ્યું છે.

રમણશ્રી સમૂહ એફએમસીજી ક્ષેત્રમાં પ્રવેશો અને મૂડી બજારમાં પ્રવેશો

દક્ષિણની લોજિસ્ટિક કંપની રમણશ્રી સમૂહ હવે એફએમસીજી ક્ષેત્રમાં પ્રવેશ કરશે. બુધવારે આંધ્ર પ્રદેશમાં કંપનીએ પોતાની સોયાબીન બ્રાન્ડ લોન્ચ કરી હતી.

રમણશ્રી સમૂહ આવનાર બે મહિનામાં કર્ણાટકમાં પોતાનો વ્યાપાર શરુ કરશે અને પછી તમિલનાડુમાં કરશે. કંપની આ વર્ષે પ્રાદેશિક બજારમાં ૧૫ ટકા હિસ્સો જમાવવા માગે છે. કંપનીના ચેરમેન શ્રી એ.વી. રમણ સાથેની વાત ચીત દરમ્યાન તેમણે જણાવ્યું હતું કે કંપની શેર બજારમાં ઉતરશે અને નાણાકીય વર્ષ માં આઈપીઓ લાવવાનું વિચારી રહી છે.

ઓવર પ્રાઈઝડ ઈસ્યુ છે, દૂર રહેવું હિતાવહ

તારાપુર ટ્રાન્સફોર્મર લી. પ્રસ્તાવના

૧૯૯૬માં સ્થપાયેલી મુંબઈ સ્થિત એક્ટીવ ફાર્માસ્યુટિકલ ઈન્ડોરીઅન્ટ્સ અને એ પી આઈ ઈન્ટરમીડીએટ્સના ઉત્પાદક પેરાબોલિક ડ્રગ્સ લી. તા.

જોખમી બાબતો સમર્થન મળેલ નથી.
આ કંપની જે ક્ષેત્રમાં કાર્ય કરી મુલ્યાંકન અને ભલામણ
 રહેલ છે તેમાં સ્થાનિક તેમ જ વૈશ્વિક આ કંપનીના આઈપીઓને કેર

પેરાબોલિક ડ્રગ્સ લી.

ઈસ્યુ પુલવાની તા. ૧૪ મી જૂન ૨૦૧૦ થી ૧૭ મી જૂન ૨૦૧૦

ઈસ્યુનો પ્રકાર : ૧૦૦ ટકા બુક બિલ્ડીંગ ઈસ્યુ
કુલ ઈસ્યુની સાઈઝ : ૨૬,૬૬૬,૬૬૬ ઈક્વિટી શેર
ઈસ્યુ દ્વારા મળનાર રકમ : ૨૨૭ કરોડ
શેરની મૂળ કિંમત : રૂ. ૧૦
પ્રાસ્તાવિક કિંમત : રૂ. ૭૫ થી ૮૫
ઓછામાં ઓછી અરજી : ૮૦ શેર (રૂ. ૬૮૦૦) (અપર સાઈડ)
વધારેમાં વધારે અરજી : ૧૧૨૦ શેર (રૂ. ૬૫૨૦૦) (અપર સાઈડ)
પ્રમોટર્સ : શ્રી પ્રણવ ગુપ્તા
 શ્રી વિનિત ગુપ્તા
 પી એન જી ટ્રેડિંગ પ્રા લી.
 પેરાબોલિક ઈન્ફ્રા. પ્રા. લી.
કંપનીની રજીસ્ટર્ડ ઓફિસ : એસસીઓ ૯૯-૧૦૦, સેક્ટર ૧૭-બી, રાંદીગટ ૧૬૦૦૧૭
 ભારત
 ફોન નં. +૯૧ ૦૧૭૨ ૩૮૧ ૪૬૪૬
 ફેક્સ નં. +૯૧ ૦૧૭૨ ૩૮૧ ૪૬૪૫
Email: ipo@parabolicdrugs.com
Website: http://www.parabolicdrugs.com
ઈસ્યુના રજીસ્ટ્રાર : લીંકટાઈમ ઈન્ડિયા પ્રા. લી.
 સી ૧૩, પજાલાલ સિલ્ક મિલ્સ કંપાઉન્ડ, એલ બી એસ માર્ગ, ભન્ડુપ વેસ્ટ, મુંબઈ : ૪૦૦૦૭૮
 ફોન નં. +૯૧-૨૨-૨૫૯૬૩૮૩૮
 ફેક્સ નં. +૯૧-૨૨-૨૫૯૬૬૯૬૯
Email: pdlipo@linkintime.co.in
Website: http://www.intimespectrum.com
બુકરનીંગ લીડ મેનેજર : આઈસીઆઈસીઆઈ સિક્યુરીટીઝ લી.
 એસપીએ મરચન્ટ બેંકર્સ લી.
લીસ્ટીંગ : બીએસઈ, એનએસઈ.

નવા ઈસ્યુ નરેન્દ્ર જોષી

૧૪મી જૂન ના રોજ રૂ. ૧૦નો એક એવા ૨૬,૬૬૬,૬૬૭ ઈક્વિટી સાથે, રૂ. ૬૫ થી ૭૫ ના પ્રિમિયમથી રૂ. ૩. ૭૫ થી ૮૫ ના ભાવે પ્રસ્તુત કરીને મુડી બજારમાં પ્રવેશી રહેલ છે. જે અંગેની સઘળી વિગતો આ સાથે સામેલ છે.

કંપનીનો પરિચય

૧૯૯૬માં સ્થપાયેલી પેરાબોલિક ડ્રગ્સ લી. કટિવસ ફાર્માસ્યુટિકલ

આઈપીઓનો હેતુ

- કેરાબસ્સી ખાતે મલ્ટીપર્પર્સ બ્લોક ૩ સ્થાપવા
- કેરાબસ્સી ખાતે સ્ટેટીલ સેફાલોસ્પોરીન પ્લાન્ટ સ્થાપવા
- ચાયરૈલી પ્લાન્ટ સ્થાપવા
- આઈ ટી પાર્ક (પન્ચકુલા) ખાતે સિન્થેસીસ અને મેન્યુ. પ્લાન્ટ માટે
- લોન માટે રીપેમેન્ટ/પ્રિપેમેન્ટ કરવા માટે
- સામાન્ય કોર્પોરેટ ખર્ચને પહોંચી વળવા

ઈન્ડોરીઅન્ટ્સ અને એ પી આઈ ઈન્ટરમીડીએટ્સના ઉત્પાદન સાથે સંકળાયેલી કંપની છે. આ ડ્રગ્સ 'બલક ડ્રગ્સ' અથવા તો 'બલક એક્ટિવસ' તરીકે ઓળખાય છે જે કેપ્યુલ્સ, ટેબ્લેટ્સ, પ્રવાહી અથવા તો બીજા ડોઝ બનાવવામાં મુખ્ય ઈન્ડોરીન્ટ તરીકે વપરાય છે.

આ કંપની ૪૨ એપીઆઈ અને ૭ એપીઆઈ ઈન્ટરમીડીએટ્સનું ઉત્પાદન કરે છે જે સ્વદેશમાં અને વિદેશમાં ક્ષેત્રમાં આવે છે.

બ્લોક વર્ક્સ દ્વારા રેટીંગ

કેડીટ રેટીંગ કંપની બ્લોક વર્ક્સ દ્વારા આ આઈપીઓને ગ્રેડ-૩ ફાળવવામાં આવેલ છે. એટલે કે બ્લોક વર્ક્સ રેટીંગ કંપનીના મંતવ્ય મુજબ આ આઈપીઓ સરસરી ફંડામેન્ટલ ધરાવે છે બ્લોક વર્ક્સ કંપની ૧ થી ૫ નંબરના ગ્રેડ આપે છે જેમાં નં. ૧ ખૂબ નબળા ફંડામેન્ટલ અને નં. ૫ ખૂબ સારા ફંડામેન્ટલ દર્શાવે છે.

જે જે ડેરાબસ્સી પંજાબ અને પન્ચકુલા, હરિયાણા ખાતે આવેલ છે તેમ જ આ કંપની હરિયાણાના ભારવાલા ખાતે રિસર્ચ એન્ડ ડેવલપમેન્ટ સેન્ટર પણ સ્થાપી રહેલ છે.

નાણાકીય બાબતો અને ભલામણ

આ કંપનીની આવક ૨૦૦૭ માં રૂ. ૧૫,૦૫૬.૩૩ લાખ હતી જે ૨૦૦૮ની સાલમાં વધીને રૂ. ૩૯,૬૯૩.૭૦ થયેલ છે. તેમ જ આ સમય ગાળા દરમ્યાન ચોખ્ખો નફો પણ અનુક્રમે વધીને રૂ. ૧,૩૫૮.૯૮ લાખથી અને રૂ. ૨,૧૦૯.૨૦ લાખ થયેલ છે. સપ્ટેમ્બર ૩૦ ૨૦૦૮ ના રોજ કુલ આવક અને નફો અનુક્રમે રૂ. ૩૪૨.૫૬ લાખ અને ૧,૨૪૧.૨૩ લાખ થયેલ છે. ૨૦૦૭ થી ૨૦૦૮ દરમ્યાન વેચાણમાં પણ ૬૨.૫૦ ટકા સીએજઆરથી વૃદ્ધિ થયેલ છે. આ કંપની કુલ વેચાણના ૨૭.૬૫ ટકા નિકાસ કરે છે અને સપ્ટેમ્બર ૩૦, ૨૦૦૮ સુધીમાં ૩૨.૩૫ ટકા નિકાસ કરેલ હતી.

ગોલ્ડ માર્શન પા.નં.૮ નું ચાલુ

૨. ચોકસી ઈમેજિંગ બીએસઈ કોડ. ૫૩૦૪૨૭ થી બીએસઈ ખાતે લીસ્ટેડ હેલ્થકેર સાથે સંકળાયેલી અને ૧૮ ટકા ડિવિડન્ડ આપતી આ કંપનીનો શેર તેના તાજેતરના જાહેર થયેલા પરિણામો જોતા આ ભાવે ચોક્કસ લેવાય. ૬૦ રૂ. માં મળતો આ શેર ૫૦ ટકા એપ્રિશિયન ૮

સ્તરે ખૂબ જ હરિફાઈ છે. જે કારણે આ તરફથી એવરેજ કરતાં નબળા ક્ષેત્રમાં નવા આવતા તેમ જ પહેલેથી ફન્ડામેન્ટલ વાળા આઈપીઓ તરીકે

શેરની ફાળવણી

| કચુબીઆઈ | નોન ઈન્સ્ટી | છૂટક | કર્મચારીઓ |
|------------|-------------|-----------|-----------|
| ૧૩,૦૮૩,૩૩૪ | ૩,૯૨૫,૦૦૦ | ૯,૧૫૮,૩૩૩ | ૫૦૦,૦૦૦ |

પોતાની વગ ધરાવતા ખેલાડીઓ દ્વારા કરવામાં આવેલ હરિફાઈને કારણે ઉત્પાદનના ભાવ પર દબાણ રહે જે આવકને અને નફાને નકારાત્મક અસર આપેલ છે.

પ્રમોટરોને ફાળવેલ શેર

આ કંપનીના પ્રમોટરોને નીચેના ભાવે શેર ફાળવવામાં આવેલ છે.

| નામ | ફાળવેલ શેર | કિંમત |
|--------------------------|----------------|----------|
| શ્રી પ્રણવ ગુપ્તા | ૮, ૨૪, ૧૦૦ | રૂ. ૩.૫૦ |
| શ્રી વિનિત ગુપ્તા | ૭, ૦૧, ૫૫૦ | ૩.૪૨ |
| પેરાબોલિક ઈન્ફ્રા | ૫૮, ૦૬, ૬૨૦ | ૩.૩૩ |
| પીએનજી ટ્રેડિંગ પ્રા.લી. | ૧, ૩૫, ૭૦, ૮૦૦ | ૩.૪૩ |

કરી શકે.

- ફાર્માસ્યુટિકલ ઉદ્યોગ ખૂબ જ નિયંત્રિત છે અને તેમાં સફળ થવા માટે અનેક પાસાં અસરક્રૂતા છે જેમાંથી અમુક પાસાં કંપનીના કાબૂ બહાર પણ હોઈ શકે.
- આ કંપની ફલોટીંગ રેટ ઈન્ટરેસ્ટથી ખૂબ જ લોન ધરાવે છે. ૩૦ સપ્ટેમ્બર ૨૦૦૮ના રોજ આ કંપની સિક્યોર લોન ફંડ રૂ. ૩૦,૩૮૫.૮૩ લાખ ધરાવે છે જે ફલોટીંગ ઈન્ટરેસ્ટ રેટ પર હોવાથી વ્યાજદરની વૃદ્ધિની અસરો કંપનીને થઈ શકે.
- આ કંપની ખાસ કરીને ચાઈનાથી આયાત કરવામાં આવતા કાચા માલ પર નભતી હોય છે. તેથી બીજા દેશો દ્વારા પણ આયાત નિકાસ પર જે વેરો લગાડવામાં આવે તે કંપનીને અસરક્રૂત બને.
- આ કંપનીનું નામ, અને ધંધાનો લોગો કંપનીના નામે રજીસ્ટર ટ્રેડમાર્ક નથી
- આ કંપનીએ આ આઈપીઓ દ્વારા ફંડ એકત્રિત કરીને ખર્ચ માટે જે આયોજન કરેલ છે તે કંપનીનો પોતાનો અંદાજ છે તેને કોઈ બેંક અથવા તો નાણાકીય સંસ્થાઓનું થી ૯ મહિનામાં આપી શકે.

કેર દ્વારા રેટીંગ

કેડીટ રેટીંગ કંપની કેર દ્વારા આ આઈપીઓને ગ્રેડ-૨ ફાળવવામાં આવેલ છે. એટલે કે કેર કેડીટ રેટીંગ કંપનીના મંતવ્ય મુજબ આ આઈપીઓ સરેરાશ કરતાં નબળા ફન્ડામેન્ટલ ધરાવે છે કેર કંપની ૧ થી ૫ નંબરના ગ્રેડ આપે છે જેમાં નં. ૧ ખૂબ નબળા ફન્ડામેન્ટલ અને નં. ૫ ખૂબ સારા ફન્ડામેન્ટલ દર્શાવે છે.

જે મુજબ પીઈ રેશિયો ૨૦ થાય છે. ન્યુલેન્ડ (Neuland Lab) અને નેક્ટર લાઈફ કે જે આ પ્રકારનો જ બિઝનેસ કરે છે જે કંપનીના શેર ૯ ના પીઈ રેશિયોથી ઉપલબ્ધ છે, તે સામે આ કંપનીના શેર ૨૦ ના પીઈ રેશિયોથી ઉપલબ્ધ છે. તેથી તે ખૂબ જ ઓવરપ્રાઈઝડ લાગે છે અને તેથી આ ઈસ્યુથી દૂર રહેવું હિતાવહ રહેશે.

૪. ડબલ્યુ એસ. ઈન્ડસ્ટ્રીઝ મદ્રાસ સ્થિત એન્જિનિયરિંગ ક્ષેત્રની વિવિધ મશીનરી બનાવતી કંપનીનો બીએસઈ ખાતે લીસ્ટેડ રૂ. ૪૫ માં મળતો આ શેર લાંબાગાળે અતિસુંદર વળતર આપશે. આ શેરનો ભાવ એક વખત ૧૫૦ ઉપર હતો પણ હાલ નુકસાની જાહેર કરી હોવાથી આ ભાવે મળે છે. પણ એન્જિનિયરિંગ તથા કોર ક્ષેત્રમાં આવેલી તેજ જોતા આ ભાવે આ કંપની નફામાં આવી જશે અને ત્યારે આના શેરનો ભાવ ઊંચા પ્રીમિયમે ક્વોટ થશે

નિફ્ટીની મહત્વની સપાટી ૫૧૮૭

મિત્રો,
જય જ્વારામ,
ગત સપ્તાહે મુંબઈના રોકાણને લીધે ઘણા પ્રયત્નો છતાં લેખ મોકલી શકાયો નહીં વિતેલા સપ્તાહમાં શેર બજાર લગભગ જ્યાંનું ત્યાંજ રહ્યું. સેન્સેક્સમાં ૫૨ પોઈન્ટનો અને નિફ્ટીમાં ૧૬ પોઈન્ટનો નજીવો ઘટાડો આવ્યો. જો કે છેલ્લાં ત્રણ સપ્તાહની બજારની ચાલ જોઈએ તો બજાર સમગ્ર

બધાનો ખર્ચ તમારી ઉપર જ હોય છે માટે એક્સપર્ટની સલાહ લો ત્યારે અથવા કોઈ ફંડમાં રોકાણ કરો ત્યારે તમારુ વળતર સીમિત થઈ જતું હોય છે. સામે પક્ષે થોડી વધારે સલામતી પણ મળતી હોય છે. જો તમારે તમારી અચતમાંથી થોડું રોકાણ શેર બજારમાં કરવું હોય તો કઈ રીતે કરશો તેની વાત અને થોડાંક મુદ્દા તપાસી જઈએ.

(૧) બજારની દિશા કઈ તરફ ?

સૌથી જરૂરી મુદ્દો છે બજારની દિશા કઈ તરફ છે તેનું અનુમાન લગાવવું. જો તમે બજારની દિશા નિશ્ચિત થયા બાદ જ રોકાણમાં જંપ લગાવો તો તમારો નફો એટલા પુરતો સીમિત થઈ જાય છે. સામે પક્ષે થોડી સલામતી વધારે મળે છે. ટેકનીકલ ચાર્ટ ઉપર બજાર અમુક લેવલ પાર કરી લે છે ત્યાર બાદ બધાને વધતે ઓછું અંશે ખબર પડી જાય છે કે હવે બજાર ઉપર જશે જ. અમુક લોકો ચાલતી ગાડીએ થોડું જોખમ લઈને ચઢી જાય છે જ્યારે અમુક લોકો બજાર થોડું નીચે આવે તેની રાહ જોતાં રહી જાય છે.

અનુમાન બાંધ્યા બાદ રોકાણ લાયક ક્ષેત્રો તપાસો અને આ ક્ષેત્રોમાં છુપાયેલી તકોને ઝડપી લો.

દાખલા તરીકે “એફએમસીજી ક્ષેત્ર” તૂટતાં બજારમાં પણ પોતાની મહત્તમ લેવલે રહ્યું છે. નવી ઊંચાઈ બનાવી છે. સેન્સેક્સ અહીંથી બીજા ૫૦૦૦ પોઈન્ટ વધશે તો તો આ ક્ષેત્રને પણ તેનો લાભ મળશે પરંતુ તે સીમિત હશે. માટે બીજા ક્ષેત્ર ઘોષો કે જેમાં મૂડી વધારાની વધુ તકો છુપાયેલી છે. થોડુંક ઈતિહાસ પણ તપાસો છેલ્લાં વિશ વરસમાં વૈશ્વિક સમીકરણો વારંવાર બદલાતા રહ્યા છે. અને દર વખતે ભારતમાં તથા વિશ્વમાં જ્યારે જ્યારે શેર બજારોમાં આગ જરૂરી છે ત્યારે લીડરશીપ લેનારા ક્ષેત્રો બદલાતા રહ્યા છે. ૧૯૮૦ પહેલાં એફએમસીજી ક્ષેત્રની બોલબાલા હતી. કોલગેટ અને હિન્દુસ્તાન લીવર જેવા શેર તેજના આગેવાન હતા.

તે પછીની તેજનું સુકાન ઈન્ફર્મેશન ટેકનોલોજીનાં શેરોનાં હાથમાં હતું તો તે પછીની તેજનું સુકાન રીયાલીટી અને ઈન્ફ્રાસ્ટ્રક્ચરનાં ક્ષેત્રને ફાળે ગઈ હતી.

ક્ષેત્ર તમારી પાસે બચ્યું છે. જેમાં સલામત રોકાણ પેટે થોડુંક ફંડ સારા શેરમાં નાખો, આ ક્ષેત્ર હજી વધારે વિકસશે અને પર વીક ટોપથી છેડું છે.

(૪) તમારા રોકેલા નાણાંની સલામતી જાળવવા સતત નજર રાખો

: શેર બજારમાં રિસ્ક અને રીવોર્ડનો રેશિયો સામાન્ય રીતે બીજા સલામત ક્ષેત્ર કરતા વધારે જ રહેવાનો. માટે જ્યારે તમે વધારે રિવોર્ડ માટે વધારે રિસ્ક લેવા તૈયાર થયા છો ત્યારે તમારા રિસ્કને નજર અંદાજ ન કરો. તમારા શેરની મુવમેન્ટ ઉપર નજર રાખો. તમે રોકાણ કરેલી કંપનીઓની બેલેન્સ શીટ આવે ત્યારે ઓછામાં ઓછું ડાયરેક્ટર્સ રિપોર્ટ જરૂરી વાંચો.

તમને વધારે સમજ ન પડતી હોય તો કંપની પ્રગતિને પંથે છે કે તકલીફમાં તે ડાયરેક્ટરના રિપોર્ટ ઉપરથી અંદાજ આવી જશે. થોડુંક બીજું પણ સામાન્ય માણસને સમજ પડે તેવું તપાસો. દા. ત. બે ત્રિમાસીક ગાળામાં કે વાર્ષિક ગાળામાં વેચાણ કેટલું વધ્યું, નફો કેટલો વધ્યો, પી/ઈ રેશિયો, ઈપીએસ કેટલો વધ્યો તે જોતાં રહો... વેચાણ હજાર

(એ) શરૂઆત નાનકડી કરો. દાખલા તરીકે દશ લાખનો પોર્ટ ફોલિયો બનાવવો હોય તો શરૂઆતમાં ૮ કંપનીઓ તારવો. ભવિષ્યમાં બે કંપની ઉમેરવા જેવું લાગે તેની માટે જગ્યા રાખો અને ભૂલથી કોઈ નકામી કંપનીમાં રોકાણ થઈ ગયું હોય તો નીકળવાની તૈયારી રાખો.

(બી) ઉપર જણાવેલ ૮ કંપનીમાં

લાંબાગાળાનો નિફ્ટી નો અંદાજ

NIFTY CLOSE : 5119

લાંબાગાળાના એક વરસનો સાપ્તાહિક ચાર્ટ અત્રે આપેલ છે. લાંબાગાળા માટે નિફ્ટીનો સપોર્ટ અને રેસિસ્ટન્સ આ પ્રમાણે છે.

Weekly Resistance : 4786-4675 - 4538
Weekly Support : 5117 - 5527-5667

ઉપર આપેલા રેસિસ્ટન્સ લેવલ તબક્કાવાર આવશે. અને એક વખત નિફ્ટી ૫૨૨૭ ઉપર બંધ આપ્યા બાદ ૫૫૨૭નો પ્રથમ અને ૫૬૬૭નું બીજું લેવલ આવશે. અત્યારે નિફ્ટી તેના પ્રથમ રેસિસ્ટન્સ લેવલ ઉપર સ્ટ્રગલ કરી રહી છે. સોમવાર માટે નિફ્ટીનું બંધ ન્યુટ્રલ સમજવું. ૫૧૪૪ પાર કરી જાય તો સારુ માર્કેટ અને જો ન કરી શકે તો માર્કેટ પોઝીટીવ બૂલ્યા છતાં નરમાઈ આવવાની શક્યતા રહે. ૫૧૬૭ સોમવાર માટે નિફ્ટીનું રેસિસ્ટન્સ સમજવું તથા ૫૦૮૭ અને ૫૦૭૭ સોમવાર માટે ટેકાના ભાવ સમજવા. ૫૧૬૭ ઉપર અને ૫૦૭૭ નીચે એક તરફી ચાલ જોવાય.

દશ લાખ વહીંથી દેવાને બદલે તમારી પાસે ૮ લાખ જ છે તેમ સમજો. અને દરેક કંપનીમાં કેટલા ટકા રોકાણ કરવું છે તે નક્કી કરી લો. દા. ત. રિલાયન્સમાં ૧૦ ટકા રોકવા છે તો ૮૦૦૦ થયા. પરંતુ પ્રથમ તબક્કા ફક્ત ૩૦ ટકા નું જ રોકાણ કરો અને બજાર ઘટે તો બીજા ૩૦ ટકાની તૈયારી રાખો. અને બજારના સેન્ટીમેન્ટ સુધરતા લાગે કે, હવે બજાર ઉપર જવાની શક્યતા વધારે છે ત્યારે તબક્કાવાર બીજું રોકાણ ઉમેરતા જાવ.

(સી) ૩૦ ટકા શેર વધે ત્યારે અડધો પ્રોફીટ લુક કરી લો. ભલે તે શેર વધુ ઉપર જવાની શક્યતા હોય. અને ફરી ઘટારે થોડુંક રોકાણ નફામાંથી કરી દો.

(ડી) વધુ પડતું રોકાણ દરેક ક્ષેત્રની આગેવાન કંપનીમાં જ કરો. ઉપરાંત ૧૦ થી ૨૦ ટકા મધ્યમ કદની મીડકેપની સારી કંપની માટે અલગ રાખો.

(ઈ) પેનીક ન કરો. રોજે રોજનાં ભાવથી ઉચ્કેરાવાના બદલે સાપ્તાહિક કે માસિક ધોરણે પોર્ટફોલિયોની સમીક્ષા કરો.

(એફ) સારા બ્રોકરેજ હાઉસમાં ખાતું રાખો અને ફ્યુચર ઓપ્શનનાં સદૃષ્ટી દૂર રહો. રોકાણ અને ટ્રેડીંગ બંને અલગ બાબત છે. રાત્રે અડધો

અણીના સમયે કામ લાગે. માટે નાનું નાનું રોકાણ કરતા જાવ. તમારી આવનારી પેઢીની સલામતી માટે આ અત્યંત જરૂરી છે.

(જી) દરેક બ્રોકરેજ હાઉસો માસને અંતે તમને તમારા હોલ્ડીંગનું સ્ટેટમેન્ટ મોકલાવે છે. તે જોતાં રહો. એક જ મીનીટનું કામ છે તેમાં આગસ ન કરો. આવા સ્ટેટમેન્ટને અલગથી ફાઇલ બનાવી તેમાં નાખી દો અને તમારા પોર્ટફોલિયોની ડાયરીમાં પણ તપાસી લો શું લીધું અને શું વેચ્યું તેની નાની નોંધ તારીખ સાથે ટપકાવતા રહો. જરૂરી કામો માટે વિશ્વમાં સૌથી બીજી વ્યક્તિને પણ સમય હોય છે. સમય નથીની વાત ખોટી છે. સવાલ છે તમારી પ્રાયોરિટીને ન્યાય આપવાનો. ટીવીની સીરીયલ નહીં જુઓ તો કઈ ખાટું મોળું નથી થઈ જવાનું. દિવસમાં એક કલાકમાંથી અડધો કલાક ગપ્પા મારવામાંથી સમય કાઢશો તો બહું થઈ જશે.

અંતમાં જણાવીએ કે ધી ઈકોનોમિક રેવલ્યુશન અથવા તમને ગમતાં કોઈપણ પ્રતિષ્ઠિત આર્થિક છાપાં તો સારા સારા લેખકોનાં મંતવ્યો પર નજર કરી જાવ. તમને જેના ઉપર ભરોસો હોય તેવા જ એનાલિસ્ટોની વાત પર ભાર મૂકો અને તેમનાં મંતવ્યોને ધ્યાનમાં રાખો.

કલમ કોટકની



શરદ કોટક મો. ૯૮૨૫૦૬૮૨૧૧
Skotak@KI-TRADE.COM
WWW.KI-TRADE.COM

રીતે ટ્રેડીંગ ઝોનમાં રહી છે. મે મહિનાના તીવ્ર ઘટાડા બાદ બજાર કોન્સોલીડ કરતી અને મજબૂત થતી જોવાઈ છે. છેલ્લા આઈઆઈપી-ઈન્ડસ્ટ્રીયલ પ્રોડક્શનનાં આંકડાઓ જો

વિકલી ટ્રેડીંગ લેવલ :

આ વખતે અમે આપને એક કોઠો બનાવીને આપી દઈએ છીએ. આપેલ શેરમાં કયા તબક્કે પ્રોફીટ લુક કરવો અને કયા તબક્કે સ્ટોપલોસ રાખવો તે કોઠા ઉપરથી તપાસી લેવું.

વિકલી ટ્રેડીંગ લેવલ :

આ વખતે અમે આપને એક કોઠો બનાવીને આપી દઈએ છીએ. આપેલ શેરમાં કયા તબક્કે પ્રોફીટ લુક કરવો અને કયા તબક્કે સ્ટોપલોસ રાખવો તે કોઠા ઉપરથી તપાસી લેવું.

| No. | Stock | Close | Call | Buy Level | SL | Profit Booking Levels |
|-----|------------|-------|------|-----------|------|-----------------------|
| 1 | Reliance | 1046 | Buy | 1030-1010 | 975 | 1066-1086 |
| 2 | Jsw Steel | 1039 | Buy | 999-1075 | 959 | 1081-1123 |
| 3 | State Bank | 2339 | Buy | 2337-2287 | 2171 | 2567-2687 |
| 4 | BHEL | 2392 | Buy | 2346-2293 | 2194 | 2447-2487 |
| 5 | GMR Infra | 55 | Buy | 55-52- | 49 | 58-61 |
| 6 | Unitech | 68 | Buy | 64-63 | 61 | 71-75 |
| 7 | Hindalco | 139 | Buy | 129-137 | 120 | 149-158 |
| 8 | HDFC Bank | 1946 | Buy | 1901-1853 | 1760 | 1995-2037 |
| 9 | PFC | 301 | Buy | 298-290 | 278 | 310-317 |
| 10 | Tata Moter | 764 | Buy | 754-730 | 702 | 796-807 |
| 11 | Tata steel | 473 | Buy | 451-430 | 417 | 492-517 |

ઉપર આપેલા લેવલમાંથી સ્ટેટ બેંકમાં એફઆઈઆઈના બલ્ક ડીલ - બાર્કેટ બાય સેલને લીધે ચાર્ટ ગડબડાઈ ગયું છે તેથી લેવલ બરોબર નીકળી શકે તેમ નથી. પરંતુ અમે ચાર્ટ પ્રમાણે જ લેવલ આપેલ છે. અંગત રીતે કહીએ તો ૨૮૮નાં સ્ટોપલોસ લેણમાં ઉભા રહી શકાય અને ૨૪૧૧ આવતા નફો લુક કરી શકાય.

અર્થતંત્રની ગતિના માપદંડ હોય તો આપણું અર્થતંત્ર ચોક્કસ પછે સુધરી અને વિકસી રહ્યું છે. જૂન મહિનામાં યુરોપની ક્રાઈસીસ ને કારણે મૂકીને ઓશિયન બજારો પોતાના જોરે આગળ વધી રહ્યા છે. જાપાનનાં જીડીપીના છેલ્લા આંકડાઓ સુધારો દર્શાવી રહ્યા છે. ત્યા યીનની નિકાસો પણ વેગ પકડી રહી છે. ફક્ત અમેરિકાના જોબ લેસ આંકડાઓ હજી સુધારો દર્શાવતા નથી. પરંતુ એક વાત નક્કી છે કે વૈશ્વિક સંકટોને ભારતીય બજાર હવે અણદેખું કરી રહ્યું છે. મેટ ડીપાર્ટમેન્ટનાં ચોમાસાનો વર્તારો હકારાત્મક છે. ઔદ્યોગિક ઉત્પાદનના આંકડાઓ લગભગ ક્ષેત્રોમાં હકારાત્મક છે. ઓશિયન બજારોમાં અભિગમ હકારાત્મક છે. આ બધાં પાસાંઓ એક જ વાતનો નિર્દેશ કરે છે કે આપણે ટૂંક સમયમાં આગ જરૂરી તેજ તરફ પ્રયાણ કરવાની તૈયારી કરી રહ્યા છીએ.

જૂલાઈ મહિનાની બજારમાં ફરી તેજનો તોખાર જોવા મળે તો નવાઈ ન પામશો. અમે હવે રોકાણકારોને ફરી એપ્રિલ મહિનાનાં જે શેરોમાં સજજ થવા માટે કહી રહ્યા છીએ. એપ્રિલ મહિનામાં જે શેરોમાં ૫૪૦૦ આસપાસ નફો લુક કર્યો હતો તે શેરોમાં ફરી રોકાણ કરવાની તૈયારી કરવા જણાવી રહ્યા છીએ.

પોર્ટફોલિયો કઈ રીતે બનાવવો ?

લાંબાગાળાનો પોર્ટફોલિયો બનાવતી વખતે અમુક બાબતો ધ્યાનમાં રાખવાની હોય છે. તમારી પાસે પોર્ટ ફોલિયો ટ્રેકરનો સોફ્ટવેર ન હોય તો કોઈ વાંધો નહીં ઘણી બધી વેબ સાઈટો ઉપર તમે ફ્રી માં પોર્ટફોલિયો બનાવી પણ શકો છો અને એલર્ટ સેટ કરી શકો છો.

ચાલો આ વખતે આપણે પોર્ટ ફોલિયો બનાવવા માટેની થોડી સમજ કેળવીએ. ફંડ મેનેજરો પાસે આપી ટીમ હોય છે. એક વીઝન હોય છે. એનાલિસ્ટો અને અર્થશાસ્ત્રીઓની પુરી ટીમ હોય છે. મોટો સ્ટાફ હોય છે. એર કન્વીશન્સ ઓફિસો હોય છે અને આ

માર્ચ - ૨૦૦૮માં જ્યારે અમે ધી ઈકોનોમિક રેવલ્યુશનનાં અંગ્રેજી અંકમાં સ્પષ્ટ લખ્યું કે, “સ્ટોપ સર્વિંગ બોટમ એન્ડ સ્ટાર્ટ ઈન્વેસ્ટીંગ” ત્યારે ઘણા લોકોનાં મનમાં દ્વિધા હતી કે હજી બજાર નીચે જશે. અમુક લોકોએ આ ભયને લીધે રોકાણ ન કર્યું જ્યારે બીજા લોકોએ બજાર હજી નીચે આવશે એ લાલચે તક ગુમાવી. ૨૬૦૦ના નિફ્ટીના લેવલે જે લોકો રોકાણની તક ચૂકી ગયા એ હવે ૫૦૦૦નાં નિફ્ટી લેવલે રોકાણ કરવાનો નિર્ણય કરી શકશે કે નહીં તે શંકાજનક છે. અમારે જણાવવાનું કે જીવનમાં તકો તો આવતી અને જતી રહે છે. હાથમાંથી છટકી ગયેલી તકો તપાસતાં અફસોસ કરવાને બદલે એમને ભૂલી જઈ નવી તકો તપાસતાં રહેવું જોઈએ. લગ્ન લાયક ઉમેદવાર એક સુંદર છોકરી સાથે લગ્ન કરવાની ઓફર આવે અને કોઈક કારણસર એ તક હાથમાંથી સરી જાય તો જીવનભર ડુંવારો રહે છે ? ના. તમારે મકાન લેવું હોય અને તમે મકાન શોધતાં હો ત્યારે કોઈક બધીજ રીતે અનુકૂળ મકાન તમે પહોંચો એનાં આગલાં જ દિવસે વેચાઈ જાય ત્યારે તમારી પરિસ્થિતિ કેવી હોય છે ? શાણો માણસ બે ચાર દિવસ અફસોસ કરીને નવા અને અનુકૂળ મકાનની શોધમાં લાગી જાય છે.

પોતાના બજેટ પ્રમાણે બાંધકામ, એરિયા વિગેરે ક્યાંક કોમ્પોમાઈસ કરી લે છે. પોતાના કાર્યકારોમાં શીખી જ જવાય તો ઘણી બધી તકો હાથમાંથી જતી અટકી જાય. ટૂંકમાં હાલના સંજોગોમાં પોર્ટફોલિયો બનાવવો ઉચિત છે કે નહીં તે પહેલાં તપાસો. અને મેક્સિમમ ડાઉન સાઈડ રિસ્ક કેટલું છે તે વિચારી લો. અત્યારે નિફ્ટી ૫૦૦૦ ઉપર ચાલે છે તો વધુમાં વધુ કેટલું નીચે જઈ શકે ? કોઈકે ૪૫૦૦ તો તેના માટે તૈયાર રહો. જો નિફ્ટી ૪૫૦૦ આવે તો બજારની સમીક્ષા કરો અને તમારા રોકાણમાં એવરેજ કરો અથવા બીજા ક્યાં સારા રોકાણના ક્ષેત્રો છે તે તપાસો.

(૨) બજારની દિશા વિશે

અનુભવ વિગેરે નવા અને ઊભરતાં ક્ષેત્રો છે. લાંબાગાળા માટે આ ક્ષેત્રને પણ ધ્યાનમાં રાખો. મીડીયા ક્ષેત્ર આગળનાં દિવસોમાં ગજું કાઢે તેવી પૂરી શક્યતા છે. વિશ્વકપ ફૂટબોલ, આઈપીએલ-ક્રિકેટ, ટી-૨૦ ટેવેન્ટી ઓલિમ્પિક જેવા ઈવેન્ટો પાછળ હવે ધુમ ખમ્યાં થઈ રહ્યા છે. મલ્ટીપ્લેક્સ સિનેમામાં હવે દશને બદલે દોઢસો રુપિયામાં તમે પિક્ચર જોવા જાવ છો. આ બધાં ક્ષેત્ર અતિ ઝડપે વિકસી રહ્યા છે. કન્સ્યુમર ક્ષેત્રની વાત કરીએ તો મોલ કલ્ચર કાઢી રહ્યું છે. ટેલીકોમ્યુનિકેશન ક્ષેત્રમાં વપરાશકારો લાખોની સંખ્યામાં વધી રહ્યા છે. ભવિષ્યમાં કોઈ એક ઝુંપડું એવું ભાગ્યે જ હશે જેના મોબાઈલ અને ટીવી ન હોય ત્યારે આવા વિકસતા ક્ષેત્રને ધ્યાનમાં રાખો.

લાંબાગાળાનો પોર્ટ ફોલિયો કેમ બનાવવો ?

અત્રેના લેખમાં અમારો સુદ લેખક શ્રી શરદભાઈ કોટકે જગ્યાની મર્યાદામાં રહીને સુંદર છણાવટ કરી છે. અમને આશા છે વાંચકોને તેમના ઉપયોગી સૂચનો ગમશે. આ લેખનું ક્રેડિટ સાચવીને રાખી દો. જ્યારે રોકાણ કરવું હોય કે તેમાં ફેરફાર હોય ત્યારે તેમણે સૂચવેલા મુદ્દા પર નજર નાંખી જાવ. તમને ઉપયોગી થશે.

અનજી, વીન્ડ એનજી, બાયો એનજી રિન્યુએબલ એનજી વિગેરે નવા અને ઊભરતાં ક્ષેત્રો છે. લાંબાગાળા માટે આ ક્ષેત્રને પણ ધ્યાનમાં રાખો. મીડીયા ક્ષેત્ર આગળનાં દિવસોમાં ગજું કાઢે તેવી પૂરી શક્યતા છે.

વિશ્વકપ ફૂટબોલ, આઈપીએલ-ક્રિકેટ, ટી-૨૦ ટેવેન્ટી ઓલિમ્પિક જેવા ઈવેન્ટો પાછળ હવે ધુમ ખમ્યાં થઈ રહ્યા છે. મલ્ટીપ્લેક્સ સિનેમામાં હવે દશને બદલે દોઢસો રુપિયામાં તમે પિક્ચર જોવા જાવ છો. આ બધાં ક્ષેત્ર અતિ ઝડપે વિકસી રહ્યા છે. કન્સ્યુમર ક્ષેત્રની વાત કરીએ તો મોલ કલ્ચર કાઢી રહ્યું છે. ટેલીકોમ્યુનિકેશન ક્ષેત્રમાં વપરાશકારો લાખોની સંખ્યામાં વધી રહ્યા છે. ભવિષ્યમાં કોઈ એક ઝુંપડું એવું ભાગ્યે જ હશે જેના મોબાઈલ અને ટીવી ન હોય ત્યારે આવા વિકસતા ક્ષેત્રને ધ્યાનમાં રાખો.

(૩) તમારા રોકાણનો થોડોક ભાગ સલામત ક્ષેત્રોમાં રાખો

: સામાન્ય વિગેરે ક્યાંક કોમ્પોમાઈસ કરી લે છે. સમાધાન કરતાં શીખી જ જવાય તો ઘણી બધી તકો હાથમાંથી જતી અટકી જાય. ટૂંકમાં હાલના સંજોગોમાં પોર્ટફોલિયો બનાવવો ઉચિત છે કે નહીં તે પહેલાં તપાસો. અને મેક્સિમમ ડાઉન સાઈડ રિસ્ક કેટલું છે તે વિચારી લો. અત્યારે નિફ્ટી ૫૦૦૦ ઉપર ચાલે છે તો વધુમાં વધુ કેટલું નીચે જઈ શકે ? કોઈકે ૪૫૦૦ તો તેના માટે તૈયાર રહો. જો નિફ્ટી ૪૫૦૦ આવે તો બજારની સમીક્ષા કરો અને તમારા રોકાણમાં એવરેજ કરો અથવા બીજા ક્યાં સારા રોકાણના ક્ષેત્રો છે તે તપાસો.

ઈન્ડસ્ટ્રીયલ પ્રોડક્શનના આંકડા બે વરસાદ સારો આવ્યો તો આનાથી વધુ સારા આગામી સમયમાં આવશે

ઈન્વેસ્ટર મિત્રો, મુંબઈ શેર બજારનો સુચકાંક ૧૭૦૦૦ ઉપર બંધ રહ્યો છે. બે ત્રણ દિવસ તેજ અને ત્યારબાદ ઘટાડો આવે છે. ૩૧-૩-૨૦૧૦ના રિઝલ્ટના આંકડા આ શેરના ભાવમાં રીફ્લેક્ટ થઈ ગયા છે. છતાં ઈશ્વરકૃપાથી અમને વિશ્વાસ

ગોલ્ડ માર્બલ મોના વકીલ

છે કે ઈન્ફ્લેક્શન દિવાળી વખતે ૧૮૦૦૦ જેવો હશે. મુકેશ અંબાણીએ ટેલિકોમ્યુનિકેશન ક્ષેત્રમાં પદાર્પણ કર્યું તે ભારતીય ઈન્ડસ્ટ્રીઝ માટે સારું છે. આપણા દેશનું કોમ્યુનિકેશન ક્ષેત્રનું ઈન્ફ્રાસ્ટ્રક્ચર આનાથી મજબૂત થશે.

અત્યારે બેકિંગ ક્ષેત્રના શેરો બજારને આઉટ પર્ફોર્મ કરી રહ્યા છે. ક્યારે ક્યું સેક્ટર તેજમાં આવશે તેનો નાના ઈન્વેસ્ટરોને ખ્યાલ નથી આવતો. આ સેક્ટરની તેજમાં એ છેલ્લે જોડાય છે સંયુક્ત સાહસથી બનેલી આ કંપનીનો શેર એક વર્ષમાં સુંદર વળતર આપી શકે. કંપનીના પ્રમોટરો બજારમાંથી માલ એકત્રિત કરી રહ્યા છે. જે આવનાર સુંદર દિવસોનો ચિતાર આપે છે.

અમે પણ ખોટા પડી શકીએ છીએ. ૨૨ રૂા.માં લેવા જણાવેલ ૪૫ દિવસ પહેલાં લેવા જણાવેલ સાઉથઈન્ડિયાન લાલ ૧૪ રૂા.માં આવ્યો છે. અમે આવી અમારી નિષ્ફળતાનો પણ સ્વીકાર કરીએ છીએ. પણ આવું ૧૦માંથી કોઈપણ વખત એક સ્કીપમાં બને અંતે અમારી થિયરી સારુ મેનેજમેન્ટ, સારું ફંડામેન્ટલ, અને દેશનું સારા અર્થતંત્ર એ વસ્તુની જીત થાય છે. અને અમે આ લેખમાં આવી સ્કીપો વિશે જ જણાવીશું. આપવી ભલામણ કરેલી સ્કીપોમાં કોઈને નુકસાન જાય અને એના આત્માને દુઃખ થાય તો આપણી હાર છે. એટલે લાંબાગાળે રાખનારને સુંદર વળતર મળે એવી સ્કીપો અવારનવાર અહીંથી જણાવીશ.

આગામી અઠવાડિયે નીચે પ્રમાણે વિચારી શકાય.

૧. આંધ્ર પેદ્રો બીએસઈ કોડ. ૫૦૦૦૧૨થી

બીએસઈ ખાતે લીસ્ટેડ રૂા. ૧૭ માં મળતો પેટ્રોકેમિકલ ક્ષેત્રે જરૂરી ઈન્ટરમોડ્યુલ બનાવનાર આંધ્ર સરકારના સંયુક્ત સાહસથી બનેલી આ કંપનીનો શેર એક વર્ષમાં સુંદર વળતર આપી શકે. કંપનીના પ્રમોટરો બજારમાંથી માલ એકત્રિત કરી રહ્યા છે. જે આવનાર સુંદર દિવસોનો ચિતાર આપે છે.

અનુસંધાન પા.નં. ૭ ઉપર