

ધી ઇકોનોમિક રેવલ્યુશન

THE ECONOMIC REVOLUTION

Web site : www.theeconomicrevolution.com
Email : theeconomicrevolution@yahoo.co.in

Everythings that's on Money !!!

● વર્ષ : ૭ ● અંક : ૨૪ ● તા. ૦૮.૦૬.૨૦૧૦ થી ૧૪.૦૬.૨૦૧૦ ● વૈશાખ વદ ૧૧ થી જેઠ સુદ ૦૨ ● સં. ૨૦૬૬ ● તાંત્રી : નરેન્દ્ર જોષી ● કાર્યાલય : ૧૧૫/૯૯૧, નિર્મલ એપાર્ટમેન્ટ, ટેલિફોન એક્સચેન્જ રોડ, નારણપુરા, અમદાવાદ-૩૮૦ ૦૧૩ ● ફોન નં. : ૨૭૪૫૧૪૪૯, મોબાઇલ : ૯૮૨૫૦૬૫૩૮૭ ●

ગ્રીસ અને સ્પેઇન બાદ હવે હંગેરીના આર્થિક સંકટની અટકળો બજારને સતાવશે

નમસ્કાર મિત્રો,
આ લખાણ છે ત્યારે અમેરિકામાં રોજગારીના આંકડાઓ જાહેર થયા બાદ ત્યાંના બજારોમાં ટકા ઉપર ગાબડું પડવા પામ્યું છે. છેલ્લા ઘણાં સમયથી ભારતીય

શેરબજારની સમીક્ષા

દિપક અમીન મો.
૯૩૭૭૦૦૮૭૦૮

બજારો યુરોપ, અમેરિકાના બજારો પાછળ ગોળ ગોળ ફરી રહ્યા છે. આપણે ત્યાંના બજારોને નવી ઊંચાઈ સ્પર્શી છે અને સ્પર્શી શકે છે પરંતુ યુરોપના આર્થિક સંકટને કારણે એશિયન બજારો સહિત એનએસઈ બીએસઈ પણ ચંચળતા સાથે નરમ નરમ રહ્યા છે. બધા ઈચ્છતા હોય કે બજારો વધે, પરંતુ તેવું થતું નથી. એક ધારો બજારોમાં

વધારો આવ્યા પછી કરેક્શન ચોક્કસ આવે છે અને તે પ્રાદેશિક કે વૈશ્વિક ગમે તે કારણ પકડીને આવે છે. યાદ રાખો આપણે અગાઉ પણ કહેલું છે કે બજારોમાં તેજ અને મંદીના કારણો હમેશા મોજૂદ હોય છે. બસ સવાલ એ રહે છે કે તે કયારે ફળીભૂત થાય. ટ્રેડરો અને ટૂંકાગાળા માટે રોકાણ કરનારે સતત સતર્ક રહેવું જ પડે છે.

ખેર ગત સપ્તાહ દરમ્યાન બીએસઈનો ૩૦ કંપનીઓનો સેન્સેક્સ ઈન્ડેક્સ ૧.૩૬ ટકા અને એનએસઈનો ૫૦ કંપનીઓનો નિફ્ટી ઈન્ડેક્સ ૧.૫ ટકા વધીને અનુક્રમે ૧૭૧૧૭.૬૮ અને ૫૧૩૫.૫૦ બંધ રહ્યા હતા. ઓટો કંપનીઓના સારા વેચાણના આંકડાઓને

પગલે બીએસઈનો ઓટો ઈન્ડેક્સ ૪.૫ ટકા ઉછળ્યો હતો. જ્યારે બાયબેકના સમાચાર ને પગલે ઈન્ડિયન લીવર ૫ ટકા વધ્યો હતો. ઉપરાંત રીલાયન્સ ઈન્ફ્રા, એસબીઆઈ, ઓએનજીસી, રિલા. કેપીટલ, જેવા મુખ્ય શેરોમાં પણ ૪-૫ ટકા નો વધારો થયો હતો. જો કે મેટલના ભાવોમાં દબાણને કારણે સ્ટરલાઈટ ઈન્ડ., જેએસપીએલ ઘટ્યા હતા. વીન્ડ પાવર કંપની સુઝલોનના શેરમાં ૮.૫ ટકા ઘટાડો આવ્યો હતો.

વૈશ્વિક ગતિવિધિ :
ગ્રીસ અને સ્પેઇન બાદ હવે હંગેરી દેશ આર્થિક સંકટમાં હોય તેવી અટકળો શરૂ થઈ ગઈ છે. ત્યાં નવનિયુક્ત પ્રમુખ દ્વારા અગાઉના વિરોધ પક્ષના

નેતાઓ પર આરોપ લગાવતા કહ્યું હતું કે અગાઉની સરકાર પોટા આંકડાઓ આપીને દેશને દેવામાં ઝુભાડી દીધો છે. અને હંગેરી અત્યારે ગ્રીસની જેમ સંકટમાં છે. જ્યારે હંગેરીના સેક્ટરી કક્ષાના ઉચ્ચ અધિકારીએ નવનિયુક્ત પ્રધાનના આ સ્ટેટમેન્ટને ખારીજ કરતા જણાવ્યું હતું કે આ બાબતમાં કોઈ તથ્ય નથી અને હંગેરીનું અર્થતંત્ર સલામત છે. જ્યારે મૂડી રેટિંગ કંપની દ્વારા પણ હંગેરીને ગ્રીસ કે સ્પેઇન કરતા સારી હાલતમાં છે તેવું કહ્યું હતું. આમ હંગેરીનો મુદ્દો નવું કંઈ બહાર ના આવે ત્યાં સુધી બજારોને હરાન કરે તેવું લાગતું નથી.

બીએસઈ મેટલ સ્ટોક્સ :
અગાઉ પણ આપણે કહ્યું હતું બીએસઈ મેટલના ભાવો સ્થિર સવાયા અને ઘટતી માંગ વચ્ચે કરેક્શનના ગાળામાં છે. વધારે ઘટાડાના કારણે બાઉન્સ બેક આવે છે. પરંતુ યુરોપ જેવા મોટા વૈશ્વિક

વ્યાપારને અસર કરતા નકારાત્મક પરિબળ વચ્ચે મેટલ અને મેટલ શેરોમાં મંદીનું વલણ રહેશે.

કોમોડીટીઃ
વૈશ્વિક સોનાના ભાવો ૧૨૫૦ ડોલર જેવી નવી સપાટી પરથી ૧૨૦૦ સુધી ઘટ્યા હતા. જ્યારે ભારતમાં ચલણ વિનિમય ફરકના કારણે પ્રાદેશિક ૧૦ ગ્રામના ભાવો ૧૮૮૦૦ નજીક નવી સપાટી બનાવી હતી.

ટેલિકોમ સેક્ટર :

ગત સપ્તાહ દરમ્યાન વિવિધ ટેલિકોમ શેરોમાં સતત ૩ ટિવસતેજી જોવા મળી હતી. પરંતુ આ અત્યાંક તેજીનું કોઈ નક્કર કારણ નથી. માટે રોકાણકારોએ ટેલિકોમના શેરોથી દૂર જ રહેવું. મધ્યમથી લાંબાગાળા માટે આ શેરો રોકાણકારોને કોઈ ખાસ રિટર્ન આપે તેવી શક્યતા નથી. અને અન્ય સેક્ટર્સમાં વધારે સારા વેલ્યુએશન પર ગ્રોથ વાળા શેરો મળી રહ્યા હોય તો તેમાં જ રોકાણ કરવું જોઈએ.

તેજ હોય કે મંદી, સોનાની ખાણ જેવા ફંડામેન્ટલ મજબૂત શેરોની એટલે કે MIDCAP - MULTI BAGGER ટીપ્સ માટે સાચા અને શાણા રોકાણકારો તાત્કાલિક ૦૯૯૨૫૦૦૨૬૧૯ પર સંપર્ક કરો અથવા તો log on www.theeagleinvestor.co.in

અજ્ઞાત પરપોટા અને છૂપાયેલ હકીકતો જ્યારે તેમના ચહેરા પરથી નકાબ હટાવશે ત્યારે શું ???

તા. ૦૭ જૂન ૨૦૧૦ થી ૧૧ જૂન, ૨૦૧૦
બજારનું સામાહિક વિદેશીવલોકન અજ્ઞાત પરપોટા અને છૂપાયેલ હકીકતો જ્યારે તેમના ચહેરા પરથી નકાબ હટાવશે ત્યારે શું ???

ફીચ કે ડીટ રેટિંગ એજન્સીએ સ્પેનને ડાઉનગ્રેડ કરેલ છે જ. હવે આપણે આયર્લેન્ડ, ફ્રાન્સ અને હંગેરીને પણ આ લીસ્ટમાં ઉમેરવા પડશે. તેથી હવે આ હાલમાં તો નોન સ્ટોપ સ્ટોરી લાગે છે. મૂળ કટોકટી તો યુરોએ ચાલુ કરી, અને

હવે તે આપમેળે જ સેટલ થતાં સમય લેશે. અને હવે એકદમ ચાઈનીઝ અર્થતંત્ર માટે પણ સમાચાર / અફવા આવેલ છે. ચાઈનાના ઉદ્યોગ અને બજારમાં થોડીક ગેરરીતી જોવા મળેલ છે. ત્યાંની સરકારે ખાનગી રીતે આ

બાબતનો અભ્યાસ કરવાનો અને હાલની પરિસ્થિતિનો ક્યાસ કાઢવાનું શરૂ કરેલ છે. બીજા બધા દેશોની સરખામણીમાં ચાઈના એ મોટું અર્થ તંત્ર છે તે આ બધા તો જાણો જ છો. જો તેઓ ખરેખર મુશ્કેલીમાં હોય તો આપણે તે વિષે વિચારવું જ જોઈએ.

બાય એન્ડ સેલ
રમેશચંદ્ર મો. ૯૮૯૪૦૪૩૦૯૦
E-Mail: buysell_india@yahoo.com,
buysell_stocktips@yahoo.com
અમોએ વારંવાર યુરોની કટોકટી વિષે ચેતવણી આપેલ - ગ્રીસની કટોકટી એ તો માત્ર શરૂઆત જ છે... યાદ રાખો અમોએ સ્પેઇન, જર્મન વિષે પણ અજાણસર કરેલ હતો, હવે ગ્રીસ અને પોર્ટુગલમાં પણ આ પ્રશ્ન ઉદ્ભવી રહેલ છે. ગત સપ્તાહ

સામાહિક દ્રષ્ટિકોણથી ખરીદી ૦૭ જૂન થી ૧૧ જૂન ૨૦૧૦

| SCRIP | CLOSE | SUP. | RESIS. |
|------------|-------|-----------|-----------|
| AXISBANK | 1240 | 1211,1198 | 1258,1275 |
| BHEL | 2331 | 2296,2283 | 2345,2368 |
| DRREDDY | 1404 | 1381,1352 | 1418,1435 |
| GAIL | 460 | 458,447 | 468,473 |
| IBREEALEST | 157 | 153,148 | 159,162 |
| RCOM | 168 | 161,158 | 172,177 |
| RELANCE | 1031 | 1022,1005 | 1049,1074 |
| SAIL | 201 | 199,196 | 204,209 |
| TATAPOWER | 1239 | 1224,1197 | 1253,1286 |
| UNIPHOS | 187 | 183,178 | 192,199 |

ફક્ત હકારાત્મક પાસાં
આપણી સરકાર સોમવારે એટલે કે તા. ૭મી જુને ઓઈલના ભાવ અને એક્સાઈઝ ડ્યુટીમાં ઘટાડા અંગે ડીરેક્ટીવેશન માટે ચર્ચા કરવા માટે એક મીટિંગ યોજી રહેલ છે. જો સરકાર આમાં કોઈ નિર્ણય લે તો લાંબા ગાળા માટે તે સારો નિવડશે.
યુલીપ પોલીસીઝ
આરબીઆઈ અને ઈરડા યુલીપ પોલીસી માટે સુપ્રિમકોર્ટમાં વિવાદ ચલાવી રહેલ છે. જો સુપ્રિમ કોર્ટ વીમા કંપનીઓ વિરૂધ્ધ યુકાદો આપશે તો બજારમાં ઘટાડો જોવા અનુસંધાન પા.નં.૪ ઉપર

૭મી જુન થી ૧૧મી જુન સુધી બજારનો રિવ્યૂ
નિફ્ટી (૫૧૩૬) જોઈએ.
સેન્સેક્સ (૧૭૧૧૮)
બજારનો રિવ્યૂ
પ્રકાશ ગાબા મો. ૯૩૨૨૨૧૦૯૦૭
prakashgaba@hotmail.com
<http://www.prakashgaba.com>
તા. ૦૪.૦૬.૧૦
અમો એ જણાવેલ કે 'ટેકનીકલી બજારમાં નિમ્નગતિ હાલમાં કેદમાં પુરાઈ ગઈ છે અને બજાર કેટલીક વધ-ઘટ સાથે પણ ૫૧૫૦ થી ૫૨૦૦ના ઝોન તરફ આગળ વધી રહેલ છે અને ટેકનીકલી જ્યાં સુધી તે ૫૦૦૦ ઉપરની સપાટીએ ટકી રહે ત્યાં સુધી ક્ષેત્રફળ છે. ૫૦૦૦ની સપાટી એ મહત્વની ટેકાની સપાટી છે જે જળવાવી

કેટલીક અગત્યની વ્યાખ્યાઓ
કોલ ઓપ્શન :
પ્રિમિયમના બદલામાં અમુક ચોક્કસ સમયગાળા માટે ચોક્કસ ભાવે શેર વેચવા અથવા તો
ટ્રેડર્સ માટે ટેકનીકલ એનાલીસીસ
સંજય લાડ મો. ૯૮૨૦૯૨૦૫૩૦
ખરીદવાનો હકક
કરેક્શન :
સામાન્ય શેર અથવા તો કોઈ એક શેરના ભાવમાં એકાએક આવેલ તિવ્ર રિવર્સલ, અથવા તો નિમ્નગતિ. કરેક્શન મોટે ભાગે લાંબા ગાળાની ઉર્ધ્વગતિ અથવા તો નિમ્નગતિમાં ઉદ્ભવે છે. જેમાં શેરના ભાવ સીધીસીધા નીચે તરફ અથવા તો ઉપર તરફ ગતિ કરતા જણાય છે.
ડાઉન રેઈડ :
આ ટેકઓવર એટ્ટેમ્ટમાં કોઈ ચોક્કસ વ્યક્તિ અથવા તો કોઈ કંપની શેરદલાલને સૂચના આપે છે કે જ્યારે પણ અમુક ચોક્કસ ટિવસે શેરબજાર ખુલે ત્યારે અમુક કંપનીના શેર બજાર ભાવે

૫૦૦૦ની સપાટી નીચે નિફ્ટીનું ટ્રેડીંગ મંદીમય બજારનાં દ્વાર ખોલી નાખશે
પ્રભાકર વ્યુ પ્રભાકર
info@akprabhakar.com
akprabhakar.equity@gmail.com
www.akprabhakar.com
સતત બીજા સપ્તાહમાં પણ નિફ્ટીએ +૬૮ પોઈન્ટે હકારાત્મક બંધ આપ્યો અને છેલ્લા બે દિવસમાં નિફ્ટી એ ૨૦૦ ડીએમએ કે જે ૫૦૧૪ છે, અને ૧૦૦ ડી એમ એ કે ૫૦૯૪ છે તે પર બંધ આપ્યો, પરંતુ જે રીતે હજુ સુધી બંધના ધોરણે બજારે ૫૨૦૦ ની સપાટી વટાવી નથી તે જોતાં જો ચાલુ સપ્તાહે
નિફ્ટી ટેકો : ૫૦૬૫-૫૦૦૫-૪૯૨૦ પ્રતિકારક સપાટી : ૫૧૭૦- અનુસંધાન પા.નં.૪ ઉપર
બજારના સમયે લાઈવ મેસેજ આપના મોબાઇલ પર ફક્ત માસિક રૂ. ૧૦૦૦
એસએમએસ દ્વારા બજારની સલાહ મેળવો એક સાથે ત્રિમાસિક ફી ભરનારને ૧૦ ટકા ડીસ્કાઉન્ટ વધુ વિગત માટે : નરેન્દ્ર જોષી, મો.૯૮૨૫૦૬૫૩૮૭

શેર બજારની એસ્ટ્રોલોજીકલ પ્રીડિક્શન માટે જુઓ
<http://www.astrostocktips.in>
મો. નં. ૯૮૧૦૦૧૮૪૩૮- ૯૮૧૦૦૫૬૫૪૩

ખટ્ટા-મીઠા સહા
- નિશેષ જાની (મો) ૯૫૩૭૨૦૧૯૭૭૦
નમસ્કાર મિત્રો,
ઘણા સમય બાદ સેન્સેક્સ અને નિફ્ટીએ મોમેન્ટમ ઈન્ડિકેટર આરએસઆઈ અને એમએસડી અને વોલ્યુમ પ્રાઈઝ ઓપર્થ્યુનિટી પર ડેઈલી ચાર્ટ પર બાય સિગ્નલ આપેલું છે. ટાઈમ સીરીઝ પ્રમાણે ૧૧ જૂન ના રોજ ટ્રેન્ડ રિવર્સલ આવે તેવું લાગે છે. નીચે આપેલી પોઝીશન ત્યારે જ લેવી કે સોમવારે નિફ્ટી ૫૧૫૦ પર સતત એક કલાક સુધી રહે. મારી ધારણા મુજબ નિફ્ટી એ-બી-સી ફ્લેટ કરેક્ટીવ સ્ટ્રક્ચરમાં ૫૨૦૦ થી ૫૨૫૦ સુધી અને સેન્સેક્સ ૧૭૩૦૦ થી ૧૭૪૦૦ સુધી જઈ શકે છે.
(૧) ટાટા સ્ટીલ :- ૭૦૦ના ટોપ પરથી ૪૭૪ની બોટમ બનાવી હોય તેવું લાગે છે. ૪૭૦ ના સ્ટોપલોસથી ૫૨૦નો ટાર્ગેટ ધ્યાનમાં રખાય.
(૨) સ્ટરલાઈટ ઈન્ડ. :- ૬૩૦ના સ્ટોપલોસે ૭૦૦નો ટાર્ગેટ
(૩) એસીસી :- કરેક્ટિવ ફ્લેગ ચાલુ થયો છે. ૮૨૦નો સ્ટોપલોસ ટાર્ગેટ ૮૮૦-૯૨૦
(૪) કેઈન ઈન્ડિયા :- હેડ એન્ડ સોલર બ્રેક આઉટ છે. ૨૮૦નો સ્ટોપલોસ ટાર્ગેટ ૩૩૦-૩૪૦
(૫) આઈડીબીઆઈ બેંક :- ૧૧૦ના સ્ટોપલોસે ૧૨૦-૧૨૩નો ટાર્ગેટ
(૬) બેંક નિફ્ટી :- અવરલી ચાર્ટ પર એ-બી-સી કરેક્શન પુરુ કરી ગીજા સબ માર્શનર અપવેવમાં છે. ૯૫૦૦-૯૬૦૦ સુધી જઈ શકે. તમે ૯૫૦૦નો કોલ ઓપ્શન ધ્યાનમાં રાખી શકો.

તેજુનું મોટું ચિત્ર સેન્સેક્સ ૨૦૧૫-૨૦૧૬માં ૩૦,૦૦૦ થી ૩૫,૦૦૦ આવશે

“ઇન્વેસ્ટરોનાં વિચારથી” મારા અગાઉના આર્ટિકલ મુજબ સેન્સેક્સનો લોગ ડાઉન ૧૨૦૦૦ થી ૧૦,૦૦૦ સુધી આવવો જોઈએ.

ત્યાર બાદ સેન્સેક્સ ઉપરની ગતિએ ૨૦૧૫/૨૦૧૬

જાની બ્રધર્સ રિપોર્ટ નિશેષ એમ. જાની મો. ૯૫૩૭૨૦૧૯૭૭

સુધીમાં ૩૦,૦૦૦ થી ૩૫,૦૦૦ સુધી આવવો જોઈએ એટલે કે સેન્સેક્સનો ટાર્ગેટ ૩૦,૦૦૦ થી ૩૫,૦૦૦ સાચો સાબિત કરવા માટે સેન્સેક્સ પહેલાં ડાઉન લેગ

સેક્ટર રૂપિયા (કરોડમાં) પાવર ૬૧૬૫૨૬ રોડ ૩૧૧૮૧૬ ટેલિકોમ ૨૬૭૦૦૧ રેલ્વે ૨૫૫૦૦૦ ઈન્ડીયન ૨૧૭૭૨૨ સેનીટેશન ૧૮૯૧૨૭ પોર્ટ ૭૩૮૪૧ એરપોર્ટ ૩૪૬૯૭ સ્ટોરેજ ૨૨૩૭૮ ગેસ ૨૦૫૦૦ ટોટલ ૨૦૧૯૭૦૯ કરોડ

એટલે કે ઘટાડો આપવો પડે અને તેના દ્વારા લાંબાગાળાની ટ્રેન્ડ રિવર્સલ પેટર્ન હેડ એન્ડ સોલ્ડર દ્વારા તેજુનો ટાર્ગેટ એ ચીવ કરવાનો છે. લાંબાગાળાના ઈન્વેસ્ટરો હવેના ઘટાડાનાં સમય દરમ્યાન સારી મ્યુચ્યુઅલ ફંડની સ્કીમમાં સીસ્ટેમેટીક ઈન્વેસ્ટમેન્ટ (એસઆઈપી) કરીને ઘટાડે તેજુનાં લાંબાગાળાના ટાર્ગેટ માટે ઈન્વેસ્ટમેન્ટ કરી શકે.

બજારોમાં પેટ્રોલ અને ડીઝલના ભાવ કંટ્રોલ થવાની શક્યતાએ સેન્ટીમેન્ટમાં સુધારો

વિતેલા સપ્તાહે બીએસઈ સેન્સેક્સ (૧૭૧૧૭.૬૯) અને નિકેટી (૫૧૩૫.૫૦) બંન્ને ૧.૦૫ ટકા અને ૧.૦૩ ટકા વધી ને બંધ આવ્યા હતા.

બુલેટ નરેન્દ્ર નયનાની મો. ૯૮૯૯૧૬૨૭૭૦ nainaninarendra@hotmail.com

નિકેટી ફ્યુચર જૂન ૧૮.૨૫ પોઈન્ટના ડીસ્કાઉન્ટ માં હતો. નિકેટી જૂન ૫૨૦૦ ના કોલ ઓપ્શનમાં ભારે રસ જોવાયો હતો.

સેન્સેક્સમાં સપોર્ટ ૧૬૮૫૦ તથા રેજીસ્ટરના ૧૭૪૦૦ જ્યારે નિકેટીમાં સપોર્ટ ૫૦૭૫ અને રેજીસ્ટરના ૫૧૯૦ નો છે. ફેટપાઈપ નો ટવર્કસ ઈન્ડિયાનો આઈપીઓ ૭ જૂન ૨૦૧૦ના રોજ ખૂલશે જેની પ્રાઈઝ બેન્ડ ૮૨-૮૫ નક્કી કરવામાં આવી છે. હિન્દુસ્તાન યુનિલિવરના બોર્ડ ૧૧ જૂન ૨૦૧૦ના રોજ શેરની બાયબેકની શક્યતા દર્શાવી છે.

નામ મફતમાં પૂછી શકો છો તો રાહ શેની જૂઓ છો કરો મને ફોન.

સેન્સેક્સનાં માસિક ચાર્ટ પર જ્યારે ટ્રીજો વેવ ઉપરનો ૧૨૬૭૨ પર પુરો થયો અને ચોથો ડાઉન વેવ નીચેનો ૮૭૯૯ બન્યો ત્યારે ડાબા સોલ્ડરની બોટમ બની ત્યારબાદ પાંચમો ઉપરનો વેવ ૨૧૨૦૬ પુરો થયો એ વેળા સોલ્ડરની પૂરી રચના થઈ ત્યાર બાદ એ-બી-સી ફલેટ

લાંબાગાળાનો ટાર્ગેટ એચિવ કરવા સેન્સેક્સે ૧૨,૦૦૦ થી ૧૦,૦૦૦ ઘટવું પડે

કરે કશનાનો એ લેગ ડાઉન ૭૬૯૯ સુધી ઘટ્યો અને ડિલેગ હું ધારી લઉં છું કે ૧૮૦૦૦ પર પુરુ થશે તો તે હેડ (માથું) ફોરમેશન બની ગયું. હવે લેગ ૭૬૯૯ની ઉપર પુરો થાય અને બજાર ડાઉન થાયરી મુજબ ઉપર જાય એટલે ઈન્વેસ્ટ હેડ એન્ડ સોલ્ડરની રચના પુરી થઈ કહેવાય..

હવે ઈન્વેસ્ટ હેડ એન્ડ સોલ્ડર ની રચના મુજબ સેન્સેક્સનો ટાર્ગેટ ૩૦,૦૦૦ થી ૩૫,૦૦૦ ૨૦૧૫-૨૦૧૬ સુધીમાં આવી શકે.

ફંડામેન્ટલ એનાલિસીસ ઘણા વખત તમે ઈન્ડિયા ગ્રોથ સ્ટોરી વિશે સાંભળ્યું હશે અને ટીવી પર રાઉન્ડ ટેબલ કોન્ફરન્સ પણ સાંભળી હશે અને લોકલ અને ઈન્ટરનેશનલ ફંડ મેનેજરોનાં ઈન્ટવ્યુ સાંભળ્યા અને વાંચ્યા હશે પરંતુ ૨૦૦૮માં બજાર ભાંગીને ભુકકો થઈ ગયું કે જે આપણે ટેકનીકલી એનાલિસીસ આધારે ઘટાડો સૂચવે તો અને ત્યાર બાદ

બજારનો આ વધારો પણ કેટલો અને તો પણ ટેકનીકલ એનાલિસીસ આધારિત.

નીચેના કોઠામાં ૨૦૦૭થી ૨૦૧૨ની અગિયારમી પાંચ વર્ષિય યોજનામાં ગવર્નમેન્ટે ક્યા સેક્ટર માટે કેટલા રૂપિયા ખર્ચ કરવાની છે તે જણાવેલ છે. હવે ટેકનીકલ એનાલિસીસ અને ફંડામેન્ટલ એનાલિસીસ સંયોજન કરીએ.

ટેકનીકલ એનાલિસીસ પ્રમાણે સેન્સેક્સ ૨૦૧૫-૨૦૧૬માં ૩૦,૦૦૦ થી ૩૫,૦૦૦ આવશે.

અગિયારમી પાંચ વર્ષિય યોજના મુજબ ૨૦૦૭ થી ૨૦૧૨ સુધીમાં ૨૦૧૯૭૦૯ કરોડનું રોકાણ કરવામાં આવશે. હવે જો રોકાણ જે રીતે પ્લાન કરેલું છે તે

રીતે થાય તો ભારતની વિકાસ યાત્રામાં જોડાયેલી કંપનીઓનું

સેન્સેક્સનું લાંબાગાળાનું એનાલિસીસ ખાસ ફાયલમાં મૂકી રાખવું

વેચાણ અને નફો વધશે અને નફો વધતા કંપનીઓનું રી રેટીંગ અને તેની સીધી અસર બજાર પર થાય અને બજાર ૨૦૦૮ના વર્ષનો ૨૧૦૦૦નો હાઈ ભાવ પાર તોડી નાખશે. માટે ફંડામેન્ટલી કમાણી શેર બજારના સેન્ટીમેન્ટનો સુધારશે અને આપણે ૨૦૦૨ થી ૨૦૦૮ સુધી ચાલેલો તેજુનો દોર ફરી એકવાર જોઈ શકીશું. અહીયા પહેલાં એન્સિલરી કંપનીઓનો ફાયદો થશે ત્યારબાદ મેન્યુફેક્ચરિંગ અને સર્વિસ પુરી પાડતી કંપનીઓનો ફાયદો થશે.

નિકેટી હજુ પણ રેન્જ બાઉન્ડ નીચામાં ૪૮૫૦ અને ઉપરમાં ૫૧૫૦ બસ આ બે લેવલ ધ્યાનમાં રાખો

વાંચક મિત્રો, નિકેટી નમસ્કાર,

DHAN WIN- "WINNER'S CHOICE" હિમાંશુ જાની મો. ૯૩૭૬૯૨૫૯૩૨ email: dhanwinvestments@gmail.com WWW.DHANWIN.COM

મિત્રો આપણે વાત થઈ હતી કે બજાર એક રેન્જમાં રહેશે તો પછી કેવું રહ્યું સપ્તાહ મજા આવીને? ૪૮૫૦ થી ક્યારે પાછી નિકેટી ૫૧૦૦ આવી ગઈ અને લો કરો વાત શુક્રવારે અમેરિકા અને યુરોપના બજારો તૂટ્યાં છે તો પછી સોમવારે નિકેટી ૧૦૦ પોઈન્ટ અરપે પણ મિત્રો આ જ તો બજારનો ખલ છે. બસ જોયા કરો. બજારને ઉપર અને નીચેના કારણો મળી રહેશે. પરંતુ બજાર રેન્જબાઉન્ડમાં છે અને રહેશે. હવે જ્યારે પણ નિકેટી ૪૮૦૦ આવશે એટલે એક સારુ બહાનું મળી જશે ૫૧૦૦ સુધી આવવાનું અને આવું ચાલ્યા કરશે.

આપણે પણ બજારની જોડે ચાલતા રહેવાનું. આમ અમારા એક મિત્ર કહે ત્રણ દિવસની તેજ કરે છે અને એક દિવસની મંદીમાં બધું સાફ કરી નાખે છે. પરંતુ ક્યો સ્ટોક વધ્યો અને ક્યો ઘટ્યો આ બધા ભાવ ત્યાંના ત્યાં જ છે. અરે સાહેબ આ જ તો રમત છે જે તમને રમતા આવડવી જોઈએ.

પરંતુ મિત્રો ધ્યાનથી જૂઓ મેટલ્સ અને રિયલ્ટી સેક્ટરના શા હાલ થયા છે. અને બીજા બાજુ બેંકિંગ અને ફાર્મા સેક્ટરમાં કેવી તેજ છે. મિત્રો આપણે વાત થઈ હતી મે મહિનામાં ઘટાડે આપ પીએસયુ બેંકના સ્ટોક્સ ખરીદવાના છે. જરાક નજર કરી લો ઘટાડેથી શું ભાવ

હજુ પણ ઘટાડે બેંકિંગ અને ફાર્મા સેક્ટરના સ્ટોક્સ ખરીદો સલામતી ત્યાં જ દેખાય છે

આવ્યા છે. ૧૦ થી ૧૫ ટકાનું રીટર્ન છે એક મહિનામાં અરે પણ સાહેબ ૧૦ ટકામાં શું. આપે ક્યાંક મૂડી પતી જાય કે પછી એના ડબલ ફ્યુચર અને ઓપ્શનમાં રમીને મિત્રો મારે તમને એટલું કહેવું કે

હવે સોમવારે હંગેરીના અને અમેરિકાના ડેટા બજારને પાછળ પાડશે : બસ બજારનો ખેલ જોયા કરો ઉપર અને નીચેના કારણો મળી રહેશે

ટ્રેડિંગની રમત ખૂબ જ નાજુક બની ગઈ છે. અત્યારે તમારા બધા જ શસ્ત્રો કામે લગાડશો તો જ કમાશો. બાકી આ યુરોપ અમેરિકા પાછળ અહીં કેટલા લોકો પતશે એ મારે તમને કહેવાની જરૂર નથી. અને બાકી જો તમારે બીન્દાસ ટ્રેડિંગ જ કરવું હોય તો આ રહ્યા લેવલ ગત સપ્તાહની એક્ચુએસી કેવી રહી. ચાલો નથી ક્યું આ સપ્તાહમાં જોઈ લેજો.

TRADING LEVEL - 05 - June - 2010

Table with columns: Sr No, Scrip Name, Close Price, Trade Type, Price Range, Tgt 1, Tgt 2, Tgt 3, Stop Loss. Lists various stocks like NIFTY, Bank Nifty, ACC, AURO PHARMA, etc.

કરન્સી વોલેટિલિટીથી આંતરરાષ્ટ્રીય સોનામાં તેજુ તરફી રૂપ જારી રહેશે

ગયા સપ્તાહમાં સોનાના ભાવ સતત ઉપરના લેવલ પર ટ્રેડ કરતા જોવા મળ્યા. જ્યાં યુરોપિયન યુનિયનના ચલણ યુરોમાં સતત ઘટાડો જોવા મળ્યું છે અને ચાર વર્ષના તળિયે ભાવ જોવા મળ્યા. તેમજ

લોટ કોમોડીટીઝ પ્રતિક સોની મો. ૯૫૩૭૨૦૧૯૭૭

ઊલરથી ૭૬ ઊલરની રેન્જમાં ભાવ જોવા મળે. એમસીએક્સમાં ૩૩૦૦ થી ૩૫૪૦ ની રેન્જ ધ્યાનમાં રખાય. ટૂંકાગાળામાં ઉપરમાં વેચી નીચે ૩૪૦૦નો સપોર્ટ ધ્યાનમાં રાખવો જ્યાં નીચેથી લેણ માટે ૩૩૨૦નો સપોર્ટ ધ્યાનમાં રાખવો ઉપરમાં ૩૫૫૮ ની સપાટી પ્રતિકારક બની રહેશે.

નેચરલ ગેસ : કોમેક્ષ નેચરલ ગેસમાં ૪.૫૦ ઊલર ઉપરનું બ્રેકઆઉટ તેજુ તરફી ધ્યાન છે. ઉપરમાં ૫.૨૦ ઊલર માટે ધ્યાન અપાય. એમસીએક્સમાં નીચેમાં ૨૧૦ના સપોર્ટ લેવલ થી ઉપરમાં ૨૨૮ થી ૨૩૫ ના ભાવ જોવા મળી શકે. ઘટાડે લેણ કરી વેપાર કરાય. તાંબામાં ટેકનીકલ લેવલ : કોપરમાં ઘટતા નીચે ૨૯૨ થી ૨૮૫ માટે ધ્યાન અપાય. જ્યાં સપોર્ટ ૨૭૮ આસપાસ છે. ઘટાડા તરફી વલણ છે. ઉપરમાં ૩૭૫ આસપાસ વેચી વેપાર કરાય. જ્યાં નીચે લેણ માટે ૨૯૦નું લેવલ મહત્વનું છે. ટૂંકાગાળામાં ૨૮૫ થી ૩૦૫ની રેન્જ માં ફરે. સોનાની સ્ટ્રેટેજી : આંતરરાષ્ટ્રીય સોનામાં તેજુનો ટોન હજી જારી રહ્યો છે. જ્યાં સુધી સાપ્તાહિક બંધ ૧૧૦ ઊલર નીચે ના આપે ત્યાં સુધી સોનામાં તેજુ

તરફી રૂપ રહેશે. હાલ પુરતું સાપ્તાહિક લેવલ પર ૧૧૮૦ ઊલરના સપોર્ટથી લેણમાં રહેવાય. ઉપરમાં ૧૨૨ ઊલરથી ૧૨૪૩ ઊલરના લેવલ જોવા મળે. ટૂંકાગાળાની રેન્જ ૧૧૮૦ ઊલરથી ૧૨૪૫ ઊલરની જોવા મળે. એમસીએક્સ સોનામાં નીચે ૧૮૨૬૦ નો પ્રથમ સપોર્ટ ધ્યાનમાં લેવો. જ્યાંથી ઉપરમાં ૧૮૬૬૦ થી ૧૯૦૧૦ ના ભાવ શક્ય છે.

સ્થાનિક બજારમાં કરન્સી મુવમેન્ટ પર નજર રાખવી જરૂરી બની રહેશે.

સ્થાનિક બજારમાં સોનાના ભાવ ૨૦૦૦૦ પ્રતિ ૧૦ ગ્રામ સુધીની સંભાવના

જેનો પ્રભાવ સોનાના ભવ પર જોવા મળે. ટૂંકાગાળા માં ૧૮૨૬૦ થી ૧૯૦૫૦ની રેન્જ ધ્યાનમાં લેવી.

ચાંદીની ચાર : આંતરરાષ્ટ્રીય ચાંદીમાં ૧૭.૦૪ ઊલરનો મહત્વનો સપોર્ટ ધ્યાનમાં લેવો. જો તૂટે અને તેની નીચે બંધ આપે તો મોટું કરેકશન ચાંદીમાં જોવા મળે. જે નીચેમાં ૧૫ ઊલર સુધીનો ભાવ દર્શાવે. ઉપરમાં ૧૮.૬૦ ઊલરનું રેજીસ્ટર જણાશે. એમસીએક્સ ચાંદીમાં નીચે ૨૮૦૦૦નો સાપ્તાહિક લેવલ સપોર્ટ છે. જેની નીચે બંધ આપતા ૨૭૫૦૦ જોવા મળે. ઉપરમાં ભાવ ૨૮૭૦૦ થી ૨૯૦૦૦ સુધી જઈ શકે.

નવા આઈપીઓ અનુસંધાન પા.નં.૬ નું ચાલુ

૩.૧૬ ૪૧.૯૯ કરોડ વેચાણ કરેલ છે. જ્યારે ના.વ. ૯-૧૦ના ૯ માસમાં ૪૫.૯૯ કરોડ વેચાણ કરેલ છે. આમ ન.વ. ૨૦૦૮ અને ના.વ. ૨૦૦૯ ના વેચાણમાં ખૂબ જ મોટો તફાવત છે. ચોખ્ખો નવો ૨૦૦૬થી ૨૦૦૯ દરમ્યાન અનુક્રમે .૦૬, .૩૧, .૧૭ ૩.૯૯ કરોડ તેમજ ૨૦૦૯-૨૦૧૦ના ૯ માસમાં ૫.૨૦ કરોડ કરેલ છે. આમ છતાં શેર દીઠ

આવક ના.વ. ૨૦૦૬ થી ૨૦૦૯ દરમ્યાન ૬૪.૪૦, ૩૦૫.૮૦, ૧૬૯.૯૦, ૩૦૭ અને ૩.૦૭ અને ૩.૯૯ થયેલ છે.

આ કંપનીએ તેના શેર માટેનું પ્રાઈઝ બેન્ડ ૮૨ થી ૮૫ રાખેલ છે. જે મુજબ પીઈ રેશિયો ૨૨-૨૩ થાય છે. તેમજ ઈસ્યુ પચીની શરેદીઠ આવક (રૂ. ૮૫નો ભાવ ગણતાં) રૂ. ૩.૬૯ થનાર છે. ના.વ. ૨૦૦૯-૧૦ માટે આ કંપનીએ જે મિલકતો દર્શાવી છે એક નકારાત્મક બાબત છે. તેમજ આ કંપની હાલમાં ત્રિવહરિયાઈમાં પસાર

થઈ રહી છે. આ ઉપરાંત આ કંપનીએ આજ સુધી કોઈ ડીવીડન્ડ પણ ચૂકવેલ નથી. તેમજ સરકારશ્રીના, કંપનીઓમાં ઓછામાં ઓછા ૨૫ ટકા હોલ્ડિંગ માટેના નિર્ણય અનુસાર ઘણી કંપનીઓ ડિવેસ્ટ કરશે અને પબ્લિક ઓફર લઈને આવશે. દા. ત. વિપ્રો ૧૦ ટકા, આર પાવર ૧૫ ટકા, જેટ એરવેજ, ડીએલએફ, મુન્દ્રા વગેરે પણ ડિવેસ્ટ કરે તેથી આઈપીઓ (એફપીઓ) માં અરજી કરવાની સારી તકો પણ ઉપલબ્ધ થાય તેમ હોવાથી આ ઈસ્યુથી દૂર રહેવું હિતાવહ રહેશે.

યુરોની કટોકટી ચાલુ જ રહેશે

તા. ૦૫.૦૬.૨૦૧૦

વૈશ્વિક બજારોની ઉચ્ચતમ ચંચળતાને કારણે ભારતીય બજાર પણ ખૂબ મોટા ઝોલા ખાઈ રહેલ છે અને એક દાડુ પીધેલા દારુડીયા જેવી વર્તણૂક દર્શાવી રહેલ છે. આપણું બજાર વૈશ્વિક બજારો પાસેથી પ્રેરણા લે છે અને તેથી ગત સપ્તાહે તેની અસંગત

એવી દલીલ કરી શકાય કે હવે ઉર્ધ્વગતિ પૂર્ણ થયેલ છે અને આપણાં બજારો ફરી વૈશ્વિક બજારોને જ અનુસરશે. જો ઈન્ડેક્સ ૨૦૦ ડી.એમ.એ (સિન્ડેક્સમાં ૧૬૮૦૪ અને નિકટીમાં ૫૦૧૪) તોડશે તો પછી કરેકશનની સપાટી સેન્સેક્સમાં ૧૬૩૦૨-૧૬૧૦૦-૧૫૮૫૮ અને નિકટીમાં ૪૮૦૩-૪૮૪૮-૪૭૭૦ હોઈ શકે.

ટેકનીકલ વાત

ગત સપ્તાહે સેન્સેક્સની શરૂઆત ૧૬૮૦૩ પોઈન્ટથી થઈ, આ પછી સેન્સેક્સે ૧૭૧૫૦ પોઈન્ટની ઉચ્ચતમ સપાટી દર્શાવી, ૧૬૩૧૮ પોઈન્ટની નિમ્ન સપાટી પણ દર્શાવી અને ૧૭૧૧૭ પોઈન્ટ ઉપર સામાન્યિક બંધ આપ્યો. આ રીતે સેન્સેક્સે સામાન્યિક ધોરણે ૨૫૪ પોઈન્ટની વૃદ્ધિ દર્શાવી.

આ જ રીતે નિકટીએ પણ શરૂઆત ૫૦૦૬ પોઈન્ટથી કરી, ૫૧૪૭ પોઈન્ટની ઉચ્ચતમ સપાટી દર્શાવી, ૪૮૬૧ની નિમ્ન સપાટી દર્શાવી અને ૫૩૧૫ ઉપર બંધ આપ્યો. નિકટીએ પણ સામાન્યિક ધોરણે ૬૯ પોઈન્ટના ઘટાડા સાથે સામાન્યિક બંધ આપ્યો. સામાન્યિક ધોરણે સેન્સેક્સ અને નિકટી બંને ઈન્ડેક્સોએ નીચે તરફના લાંબા શેરો સાથે સફેદ કેન્ડલની રચના કરેલ છે જે નીચેની સપાટીએથી પુલબેક દર્શાવે છે. રોહંદા ચાર્ટ પર બંને ઈન્ડેક્સોએ ફરી એક વાર શ્રી વ્યાઈટ શોલ્ડર્સ પેટર્નની રચના કરેલ છે.

એમ એ સી ડી અને આર એ સી બંને

આ પુનઃરચનામાં સેન્સેક્સ અને નિકટી બંનેએ તેમના કરેકશન માર્કના ૫૦ ટકા (સેન્સેક્સમાં ૧૭૦૦૩ અને નિકટીમાં ૫૦૮૨) ઉપર બંધ આપેલ છે અને હવે તે આ જ રસ્તા પર ૬૧.૮ ટકા સપાટી (સેન્સેક્સમાં ૧૭૨૫૦ અને નિકટીમાં ૫૧૭૨) હાંસલ કરવા આગળ વધી રહેલ છે. આ સપાટી જોવાનું જોગ ૫૦ ડી.એમ.એ (સેન્સેક્સમાં ૧૭૨૫૫ અને નિકટીમાં ૫૧૭૨) અને ટ્રેન્ડલાઈન રેજીસ્ટ્રેન્સ (સેન્સેક્સમાં ૧૭૧૮૦ અને નિકટીમાં ૫૧૭૭) લગભગ છે. તેથી સેન્સેક્સમાં ૧૭૧૮૦-૧૭૨૫૫ અને નિકટીમાં ૫૧૬૫-૫૧૭૭ની મજબૂત પ્રતિકારક સપાટીની અપેક્ષા રાખી શકાય. અગાઉના ટોપને (સેન્સેક્સમાં ૧૮૦૪૭ અને નિકટીમાં ૫૩૮૮) સ્પર્શવા માટે હાલની તેજની ચાલ આ રેજીસ્ટ્રેન્સ ઝોનમાં બંધ આપે તે જરૂરી છે.

જો થોડા લાંબા ગાળાના દ્રષ્ટિકોણથી સેન્સેક્સની કરેકશનની સપાટી ૧૩૨૧૯-૧૮૦૪૭ તરફ નજર કરીએ તો કરેકશન સપાટી ૧૬૨૦૩-૧૫૬૩૩-૧૫૦૬૩ હોઈ શકે. તે જ રીતે જો નિકટીમાં પણ ૩૮૧૮ થી ૫૩૮૮ ની સપાટીને ધ્યાને લઈએ તો કરેકશન સપાટી ૪૮૩૩-૪૬૫૮-૪૪૮૪ હોઈ શકે. સેન્સેક્સ અને નિકટી બંનેએ બે સપ્તાહ પહેલાંથી બાઉન્સ બેક થયા પહેલાં ૩૮.૨ ટકાનું કરેકશન દર્શાવેલ હતું. સેન્સેક્સે ૧૫૮૬૦ની સપાટીએથી અને નિકટીએ ૪૭૮૬ની સપાટીએથી બાઉન્સબેક દર્શાવેલ હતું. તાત્કાલિક અગાળાના મોરચે આ કરેકશન સેન્સેક્સમાં ૧૬૩૫૨-

આ સપ્તાહે નાણાકીય અને ઓટો સેક્ટર ખૂબ સારો દેખાવ કરશે

તા. ૭મી જુન થી ૧૧મી જુન, ૨૦૧૦ સપ્તાહ દરમ્યાન ગ્લોબીની સ્થિતિ સમાહ દરમ્યાન ચંદ્રમા મીન, મેષ અને વૃશભ રાશીમાં, સૂર્ય અને બુધ

ગત સપ્તાહની આગામી : ગત સપ્તાહે અમોએ જણાવેલ કે નાણાકીય શેરમાં સારી માંગ રહેશે. એસ્ટ્રોલોજીકલ પોઝીશન એટલી મજબૂત હતી કે આ સેક્ટરના મોટા ભાગના શેર ખૂબ સારી વૃદ્ધિ સાથે બંધ આવ્યા. બેંકીંગ ક્ષેત્રમાં એસબીઆઈ, દેના, ઈન્ડિયન બેંક, યુનિયન બેંક, યસ બેંક, બેંક ઓફ મહારાષ્ટ્ર અને વિજય બેંક પ.પ ટકા થી ૧૨ ટકા જેટલા વૃદ્ધિ પામ્યા. નાણાકીય ક્ષેત્રમાં એલ આઈ સી હાઉસીંગ, આઈ એફ સી આઈ અને આઈ ડી એફ સી પણ ૬ ટકા જેટલા વૃદ્ધિ પામ્યા.

ટકા જેટલા વધ્યા. ટાઈટન અને મેકડોવેલ પણ ૪ થી ૭ ટકા જેટલા વધ્યા.

એસ્ટ્રોલોજી અને સ્ટોક માર્કેટ

સતિષ ગુપ્તા
મો.
૦૯૮૧૧૭૩૮૩૬૬
૦૯૮૧૦૦૧૮૪૩૮
http://www.astrostocktips.in
E-mail : astrostocktips@rediffmail.com

વૃશભ રાશીમાં, શુક્ર મીથુન રાશીમાં, મંગળ સિંહ રાશીમાં પરિભ્રમણ કરશે. કેતુ મિથુનમાં, શનિ કન્યામાં, રાહુ અને પ્લૂટો ધન રાશીમાં, નેપ્ચ્યુન કુંભ રાશીમાં પરિભ્રમણ કરશે. ગુરુ અને યુરેનસ મીન રાશીમાં રહેશે. શુક્ર ૮ જુનને ૧૦ કલાકે કર્ક રાશીમાં પ્રવેશશે.

એસબીઆઈ, દેના, ઈન્ડિયન બેંક, યુનિયન બેંક, યસ બેંક, બેંક ઓફ મહારાષ્ટ્ર અને વિજય બેંક પ.પ ટકા થી ૧૨ ટકા જેટલા વૃદ્ધિ પામ્યા. નાણાકીય ક્ષેત્રમાં એલ આઈ સી હાઉસીંગ, આઈ એફ સી આઈ અને આઈ ડી એફ સી પણ ૬ ટકા જેટલા વૃદ્ધિ પામ્યા.

એસબીઆઈ, દેના, ઈન્ડિયન બેંક, યુનિયન બેંક, યસ બેંક, બેંક ઓફ મહારાષ્ટ્ર અને વિજય બેંક પ.પ ટકા થી ૧૨ ટકા જેટલા વૃદ્ધિ પામ્યા. નાણાકીય ક્ષેત્રમાં એલ આઈ સી હાઉસીંગ, આઈ એફ સી આઈ અને આઈ ડી એફ સી પણ ૬ ટકા જેટલા વૃદ્ધિ પામ્યા.

શ્રીપીંગમાં એસસીઆઈ, જીઈ શીપીંગ અને પીપાવાવ શીપયાર્ડ ૩ થી ૬ ટકા જેટલા વધ્યા. ટાઈટન અને મેકડોવેલ પણ ૪ થી ૭ ટકા જેટલા વધ્યા.

લાયન રો'ર
લાયન
roar_lion@yahoo.com

વર્તણૂક ચાલુ જ રાખી અને ૧-૨ ટકા ઉપર ગયું અને પછીના દિવસે ૧-૨ ટકા તૂટ્યું. જેમ જેમ દિવસો વીતે છે તેમ તેમ આ સહસંબંધ વિકસતો દેખાય છે.

યુરોની કટોકટીને કારણે મંગળવારે બજારે ૨૦૦ ડી.એમ.એની સપાટી તોડી અને તે નીચે બંધ આપ્યો. જ્યારે એમ લાગતું હતું કે બજાર તેનું આ કરેકશન ચાલુ જ રાખશે ત્યારે જ વૈશ્વિક બજારોએ તેજ દર્શાવી અને આપણા બજારે પણ તેની પાસેથી પ્રેરણા લઈ હકારાત્મકતા દાખવી અને ફરી તેજ તરફી ગતિ દર્શાવી. આપણાં બજારો માત્ર ૨૦૦ ડી.એમ.એ પર ટકેલ છે એટલું જ નહીં, બજારોએ ૧૦૦ ડી.એમ.એની સપાટી પણ વટાવી દીધેલ છે. હવે બજારે ૫૦ ડી.એમ.એને સ્પર્શ કરવાનો છે. (સેન્સેક્સમાં ૧૭૨૫૫

| સૂચકાંકો (ઈન્ડેક્સ)ની સપાટી | | | | | | | |
|-----------------------------|-------|-------|-------|-------|-------|-------|-------|
| | S3 | S2 | S1 | CLOSE | R1 | R2 | R3 |
| Nifty | 4908 | 4966 | 5047 | 5135 | 5177 | 5235 | 5294 |
| Sensex | 16318 | 16577 | 16808 | 17117 | 17276 | 17493 | 17676 |

| ગત સપ્તાહની ભલામણો પર એક નજર | | | | | | |
|------------------------------|-------|-----|---------|--------------|------------------|--------------------|
| STOCK | RECO. | TGT | REACHED | LOT SIZE | PROFIT | |
| BUY BGR | 593 | 632 | 668 | 400 | Rs.30,000 | |
| BUY BALRAMCH | 80 | 84 | 83 | 2400 | Rs.7,200 | |
| BUY APOLLOTYR | 70 | 74 | 73 | 3400 | Rs.10,200 | |
| BUY DIVIS | 732 | 750 | 758 | 620 | Rs.16,120 | |
| BUY ALSTOM | 588 | 615 | 616 | 600 | Rs.16,800 | |
| | | | | TOTAL | Rs.80,320 | |
| | | | | | PROFIT | Rs.1,09,275 |

| આગામી સપ્તાહ માટે ભલામણ | | | | |
|-------------------------|-----|-----|-------|-------|
| STOCK | CMP | SL | TGT-1 | TGT-2 |
| SELL TATA STEEL | 485 | 492 | 469 | 452 |
| SELL JINDAL STEEL | 629 | 641 | 612 | 595 |
| SELL CENTURYTEX | 445 | 452 | 430 | 407 |
| SELL STERILITEIND | 648 | 658 | 626 | 601 |
| SELL HINDZINC | 965 | 980 | 933 | 896 |

અને નિકટીમાં ૫૧૭૨) જે જોવાનું જોગ ટ્રેન્ડલાઈન પ્રતિકારક સપાટી લગભગ છે. (સેન્સેક્સમાં ૧૭૧૮૦ અને નિકટીમાં ૫૧૭૭) અને અગાઉના ઘટાડાના રિટ્રેક્ટમેન્ટના (સેન્સેક્સ ૧૭૨૫૦ અને નિકટી ૫૧૬૫) દુ.૧.૮ ટકા છે.

સંકેતકોએ ખરીદીના સંકેત આપેલ છે અને ઉપર તરફ ગતિ કરી રહેલ છે. ઓબીવીએ તેમ જ આર એસ આઈ અને એમ એફ એલ એ પણ ખરીદીના સંકેત આપેલ છે. ખાલી દીશા સૂચક સંકેતકોએ તેમનો સેલ મોડ દર્શાવવાનું ચાલુ જ રાખેલ છે પરંતુ - ડીઆઈ હવે + ડીઆઈમાં રૂપાંતરિત થઈ રહેલ છે, જો આ પ્રક્રિયા ચાલુ રહે તો તે હકારાત્મક બાબત છે. સ્ટોકેસ્ટિક ઓસીલેટરે પણ ખરીદીના સંકેત આપેલ છે અને હવે તે ઓવરબોટઝોનમાં ગતિ કરી રહેલ છે. તેથી અહીં સાવચેતી રાખવાની જરૂર છે.

તેની ટ્રેડીંગ રેન્જની ઉપરની સપાટી નજીક છે. ૫૦૦૦ અને ૪૮૦૦ ના સ્ટ્રાઈક ભાવે મજબૂત પુટર રાઈટીંગ જોવા મળી રહેલ છે. જે ઘટાડા સમયે મજબૂત ટેકાની સપાટી તરીકે કાર્ય કરી શકે. ૫૨૦૦ ની સપાટીએ કોલ રાઈટીંગ જોવા મળેલ છે જે પ્રતિકારક સપાટી તરીકે કાર્ય કરી શકે.

સેન્સેક્સની મજબૂત ટ્રેન્ડલાઈન પ્રતિકારક સપાટી ૧૭૧૮૦ અને ટેકાની સપાટી ૧૬૩૫૨-૧૬૦૪૩ છે.

નિકટીની મજબૂત ટ્રેન્ડલાઈન પ્રતિકારક સપાટી ૫૧૭૭ અને ટેકાની સપાટી ૪૮૦૦-૪૮૪૧ છે.

નવી તેજી માટે ૫૧૫૪ અને નવી મંદી માટે ૪૮૦૮ નીચે સતત બે દિવસ બંધ મળવો જરૂરી

નિકટી ફ્યુચર બંધ : ૫૧૧૯ ૫૦૪૩-૫૦૨૫-૪૮૮૧-૧

મળે. નીચામાં ૪૮૪૦-૪૮૭૪ એ ઈન્ટ્રોડેની દૈનિકે ખૂબ જ મહત્વનો સપોર્ટ છે. આ સપોર્ટ નીચે જ્યાં સુધી સતત બે દિવસ બંધ ન આવે ત્યાં સુધી નીચા લેવલે નવી વેચવાલીથી દુર રહેવું. નિકટી ફ્યુચર ૩૭૧૧ તથા વીકલી ચાર્ટની દૈનિકે પોઝીટીવ હોવાથી આ ઈન્ટ્રોડે સપોર્ટ નજીકથી સતત બાઉન્સબેક જોવા મળશે.

દૈનિકે મહત્વની પ્રતિકારક સપાટી તરીકે કરશે. આ સપાટી નજીક વેચાણમાં રહેવું. વેચાણપેટે ૨૩૮૧નો સ્ટોપલોસ ઈન્ટ્રોડેની દૈનિકે રાખવો. નીચામાં ૨૨૪૬-૨૨૭૪ એ સપોર્ટ લેવલની નજીક ૨૨૩૮નો ઈન્ટ્રોડેની દૈનિકે સ્ટોપલોસ રાખી લેણ કરવું. ૨૨૮૮ એ ટ્રેન્ડ ડીસાઈડર સપાટી તરીકે કાર્ય કરશે.

ગોલ્ડન સ્પોટ
મનીષ પટેલ
મો. ૯૮૨૫૦૧૧૪૩૧
૯૭૧૨૯૧૧૪૩૧
latish_patel@yahoo.co.in

૪૮૭૪-૪૮૪૦ના ઘટાડામાં ૪૮૦૧ના ઈન્ટ્રોડે સ્ટોપલોસની દૈનિકે તથા ૪૮૩૧ના ઓવરઓલ લોંગની દૈનિકે સ્ટોપલોસ રાખી લેણ જ કરવું. ઉપરમાં ૫૧૫૪-૫૧૬૮ એ લોંગની દૈનિકે ખૂબ જ મહત્વની પ્રતિકારક સપાટી છે. આ સપાટી જ્યાં સુધી પાર ન થાય ત્યાં સુધી દરેક ઉછાળે વેચવાલી જોવા મળે. આ પ્રતિકારક સપાટી પાર થતા અને તે ઉપર સતત બે દિવસ બંધ આવતા નિકટી ફ્યુચર ૫૧૮૮, ૫૨૩૪, ૫૨૬૬ તથા ૫૨૯૧નો આંક જોવા

એક્સીસ બેંક ફ્યુચર
બંધ ભાવ : ૧૨૪૧
૧૨૬૧-૧૨૮૧ એ લોંગની દૈનિકે મહત્વની પ્રતિકારક સપાટી રહેશે. આ સપાટી પૂરતો વેચાણપેટે ૧૨૮૭નો સ્ટોપલોસ ઈન્ટ્રોડેની દૈનિકે રાખવો. નીચામાં ૧૧૪૮-૧૧૭૪ એ સપોર્ટ લેવલની નજીક ૧૧૨૮નો ઈન્ટ્રોડેમાં સ્ટોપલોસ રાખી લેણ કરવું. ૧૨૦૨ એ ટ્રેન્ડ ડીસાઈડર સપાટી તરીકે કાર્ય કરશે.

એચડીએફસી લી. ફ્યુચર
બંધ ભાવ : ૨૭૫૬
ઉપરમાં ૨૭૬૯-૨૭૮૪ એ મહત્વની પ્રતિકારક સપાટી નજીક ૨૮૦૧ના સ્ટોપલોસથી વેચાણ કરવું. ૨૭૦૨ એ ટ્રેન્ડ ડીસાઈડર સપાટી તરીકે કાર્ય કરશે. નીચામાં ૨૬૩૧-૨૬૬૫ એ મહત્વનો ઈન્ટ્રોડેની દૈનિકે સપોર્ટ છે. આ સપોર્ટ પુરતો ૨૬૧૨નો સ્ટોપલોસ લેણ પેટે રાખવો.

દરેક રોકાણકારને સાચી દિશા સૂચવવું : ધી ઈકોનોમિક રેવલ્યુશન

ન્યુઝ ટ્રેક

સોનુ ફરી ભાવ વધ્યો ૧૦ ગ્રામે ૩૮૦ રૂ. વધ્યા
સોનુ (૧૦ ગ્રામ)ના ભાવ ૧૮૬૨૦ રૂ. હતા તે વધીને ૧૮૦૦૦ રૂ. થયા. બિસ્કીટે ૩૮૦૦નો ઉછાળો નોંધાયો હતો. સુત્રોના જણાવ્યા પ્રમાણે સોનાના ભાવોમાં ત્રણ દિવસ મંદી રહ્યા બાદ ગઈકાલે મોડી રાત્રે પુનઃ સોનાના ભાવો વધ્યા હતા. એક જ ઝાટકે રૂ. ૩૮૦નો ઉછાળો થતા સોનુ સ્ટાન્ડર્ડ (૧૦ ગ્રામ) ના ભાવ રૂ. ૧૮૦૦૦ ની સપાટીએ પહોંચ્યા હતા. બુલિયન માર્કેટમાં સોનાનો ભાવ ૧૨૦૬ ડોલર હતો તે વધીને મોડી રાત્રે ૧૨૨૦ ડોલર થતા સ્થાનિક બજારમાં સોનાનો ભાવ ઉછળીને ૩૮૦ થયો હતો. જ્યારે સોનાના બિસ્કીટમાં (૧૦૦ ગ્રામ) ના ભાવ ૧૮૬૨૦૦ રૂ. વધીને ૧૮૦૦૦૦ થયા હતા.

ઓરા વર્ષગાંઠ સેલનું ફરી આગમન

અમદાવાદ, ઓરા-ભારતની સર્વશ્રેષ્ઠ અને અનન્ય ડાયમંડ જવેલરી રિટેલ ચેન. ડિઝાઈનમાં અગ્રણી અને પ્રોડક્ટમાં નવીનતા લાવનાર ઓરા ખૂબ સુંદર કારીગરીવાળી બેલ્જિયન ડાયમંડ જવેલરી વેચે છે. પાછલા થોડાંક વર્ષોમાં સોનાના ભાવોમાં સતત વધારો થયો છે. આ બાબત ધ્યાનમાં રાખતા ઓરા ગ્રાહકોને સુંદર ડિઝાઈનવાળી જવેલરી ખરીદવાની મોટી તક આપે છે. બીજા જવેલર્સ જ્યાં માત્ર ઘડતર પર જ ડિસ્કાઉન્ટ આપે છે, ની સામે ઓરા જવેલરીની પૂરી કિંમત પર ૨૫% ડિસ્કાઉન્ટ આપે છે. આના સિવાય સોનાના સિક્કા પર બારના ઘડતરમાં ૫૦% છૂટ મળશે. છૂટનો લાભ જૂન ૪થી જુલાઈ ૪, ૨૦૧૦ સુધી લઈ શકાશે. અમારા સુંદર બુટ્ટીઓ, પેનેન્ટ, વીટી, બંગડીઓ તથા ચુનીના આખા કલેક્શન પર સેલ છે. સોના તથા વિરલ અને સુંદર પ્લેટિનમમાં અમારી પ્રાચીન તથા અતિઆધુનિકમાંથી પસંદગી કરો. ઓરાના સીઈઓ શ્રી વિજય જૈનના જણાવ્યા મુજબ “અમે માનીએ છીએ કે અમારી સફળતાનું રહસ્ય નવીનતા છે. અને અમારી વિશાળ શ્રેણીની સાથે નવી ડિઝાઈનો છે. રૂ. ૫૦૦થી શરૂ થતી જવેલરી બધા માટે કંઈક વિશેષ છે. આ સુધી ઓરાનું રાજા કલેક્શન પ્રખ્યાત કલાકાર રાજના સહયોગથી રજૂ કરવામાં આવ્યું છે. આ કલેક્શનમાં રાજની પેન્ટિંગવાળા મર્યાદિત ડાયમંડ પેનેન્ટ છે. જેમાં કલાકારના હસ્તાક્ષર પણ છે. ઓરા કાઉન્ટર સ્ટાર બેલ્જિયનનું થોડાંક સમય પહેલાં એચઆરએચ બેલ્જિયમના પ્રિન્સ ફિલિપે ઉદ્ઘાટન કર્યું હતું. પારંપરિક ૫૭ પાસાવાળાં હીરાની સરખામણીમાં ૧૦૦ પાસાવાળા હીરાની અજોડ ચમક હોય છે. સંપૂર્ણ સપ્રમાણતાવાળા ઓરા કાઉન્ટર સ્ટાર ડાયમંડની દુનિયામાં નવીનતા છે.

તંત્રી લેખ અનુસંધાન પા.નં.૭ નું ચાલુ

રોકાણકારો પાસ અમુક ઉદ્યોગના શેરોમાં જ રોકાણ કરશે. કારણ કે તેમાં ઊંચું વળતર છે. ત. ઈન્ફ્લેક્શન ત્યારે આવી કંપનીઓના પ્રમોટર બજારની ખેરમાંજો સાથે પાસ કરીને ઓપરેટરો સાથે સાંકળાંક કરે છે. કેટલાક કહેવાતા એનાલિસ્ટો પણ આમાં ભાગ ભજવે છે. અને બીજી કંપનીઓ સાથે સહયોગ મોટા ઓર્ડર ખૂબ જ નહો. વગેરે વાતો વહેતી કરે છે. નહાના આંકડા બનાવટી નિકાસના આંકડા દ્વારા અથવા તો મિલકતોના વેચાણ દ્વારા મોટા બનાવવામાં આવે છે. આ કારણે મિલકત ઓછી થાય તો પણ શેર દીઠ આવક વધતી જોવા મળે છે અને શેરના ભાવ ભાવ બીજી કંપનીઓ કરતાં સરખામણીમાં ઓછા જણાય છે. અને તેથી આ શેર જોરદાર વધશે તેમ માની ખૂબ સારી ખરીદી ગણાય છે.

યશ મેનેજમેન્ટ, બીએસઈ કોડ ૫૧૧૬૦૧, હાલનો ભાવ રૂ. ૮.૬૩

નેનો ટેકનોલોજી ક્ષેત્રે દિવસે અને દિવસે હરણાણ પ્રગતિ કરતી આ કંપની આપનાર દિવસો અને વર્ષોમાં અણધારેલી સફળતા દર્શાવશે અને આ કંપનીમાં હાલના ભાવે ફેલે લાંબા ગાળાનું રોકાણ ઉમદા વળતર આપી શકે છે.

યશ મેનેજમેન્ટ એટલે નેનો ટેકનોલોજી ક્ષેત્રે છૂપાયેલો હીરો

જહેરાત

તેજ મંદીના ચક્રવ્યૂહમાં ફસાયેલા રોકાણકારો માટે રેન્જ બાઉન્ડ બજારનો નજીકમાં જ અંત થશે

મિત્રો, જય સાંઈરામ, વૈશ્વિક બજારોના મજબૂત સંકેતો, ભારતીય બેંકોના વૃદ્ધિદરમાં નોંધાયેલ વધારો અને સ્થાનિક, વિદેશી ફંડોની આકર્ષક લેવાલી થકી ગત સપ્તાહે બજારમાં સારી તેજ

અણધાર્યા ઉછાળા જોવા મળે. સમાહના પ્રથમ દિવસે જો નિફ્ટી ૪૯૭૦ના મજબૂત ટેકાને તોડે તો ટૂંકાગાળાની તેજનો દોર સમાપ્ત થાય જ્યાં વર્તમાન રેન્જબાઉન્ડ બજારનો અંત જોવા મળી શકે છે.

અને કન્સ્ટ્રક્શનના શેરોમાં અત્યારે રોકાણ કરવું હિતાવહ નથી. ટૂંકાગાળાના ટ્રેડરો દરેક તબક્કે નફો ઘરભેગો કરવો.

રોકિંગ ટીપ્સ મેકર્સ

આશિષ નાયક
મો. ૯૩૭૬૯૮૮૭૬૫,
૯૯૨૪૨૭૯૮૨૫
rosenayak.1984@yahoo.com

છ માસિક ચાર્ટ ઉપર સેન્સેક્સ સાયમેટ્રિક ટ્રાયંગલ ઈન એ ડાઉન ટ્રેન્ડની રચના બતાવે છે. જે બજાર મધ્યમગાળા માટે મંદીમય હોવાના સંકેતો આપે છે.

આગામી સપ્તાહ માટે સેન્સેક્સનો ટેકો ૧૬૫૦૩ અને

ગત સપ્તાહની ભલામણોનું તોફાની પ્રદર્શન

| સ્ટોક | રિટર્ન | સમય |
|---|--------------|-------------------|
| નાગાર્જુન કન્સ્ટ્રક્શન (૧૭૭ થી ૧૭૨) | ૨.૮૨ ટકા ઉપર | માત્ર ૧ દિવસમાં |
| નોંધ : ફ્યુચરના ખેલાડીઓ સ્ટોકમાં ઉછાળે વેચાણ કરી શકે છે. લક્ષ્યાંક ફ્યુચરમાં એક્સપાયરી સુધી જરૂર જોવા મળશે. | | |
| વાડીલાલ ઈન્ડ. (૮૧ થી ૮૬) | ૬ ટકા ઉપર | માત્ર ૩ જ દિવસમાં |
| નોંધ : લાંબાગાળાના રોકાણકારોએ રોકાણ જાળવી રાખવું. ઘટાડે નાની માત્રામાં રોકાણ કરી શકાય. | | |
| એલિકોન એન્જિનિયરિંગ (૭૭ થી ૭૯.૮૫) | ૩ ટકા ઉપર | માત્ર ૩ જ દિવસમાં |
| નોંધ : ટૂંકાગાળાના રોકાણકારોએ ૭૦ ટકા નફો બુક કરી લેવો જ્યારે લાંબાગાળાના રોકાણકારોએ ઈન્વેસ્ટમેન્ટ પરવા કર્યા વિના રોકાણ જાળવી રાખવું. | | |

જોવા મળી હતી. ગત સપ્તાહે સેન્સેક્સમાં પાછલા સપ્તાહથી ૨૫૪.૬૩ પોઈન્ટ અને નિફ્ટીમાં ૬૮.૮૫ પોઈન્ટનો વધારો જોવા મળ્યો હતો. ગત સપ્તાહે ભારતીય શેરબજારમાં એક ચોંકાવનારી ઘટના બની હતી જ્યાં સેન્સેક્સે માત્ર ૨૯ સેકન્ડમાં ૪૩૦ પોઈન્ટનો ઘટાડો આંખના પલકારે બતાવ્યો હતો. અમેરિકી શેરબજારમાં ૬ મે ૨૦૧૦ના રોજ ડાઉ જોન્સ ઓંકમાં માત્ર બે મિનિટમાં ૮૯૯ પોઈન્ટના કડાકા સામાન ઘટના ભારતીય શેરબજારમાં સમાહના બીજા દિવસે બની હતી. નામાંકિત બ્રોકરેજ હાઉસ ઈન્ડિયા ઈન્ફોલાઈઝના કોઈ ટ્રેડર દ્વારા જાણીને યા ભૂલથી રિલાયન્સમાં રૂ. ૮૪૦.૫૫ના ભાવનો ખોટો સોદો પડતા સેન્સેક્સમાં માત્ર ૨૯ સેકન્ડમાં ૪૩૦ પોઈન્ટનો ભુકંપ સર્જાયો હતો.

અવરોધ ૧૭૫૧૦ જ્યારે નિફ્ટીનો ટેકો ૫૦૧૩ અને અવરોધ ૫૨૨૦ છે.

સેન્સેક્સ (૧૭૧૧૭.૬૯) : ૧૭૨૦૫ ઉપર ૧૭૩૧૬, ૧૭૪૨૨, ૧૭૫૧૦ અને ૧૭૬૭૨ જ્યારે ૧૭૦૦૬ નીચે ૧૬૮૦૦, ૧૬૭૭૧, ૧૬૬૬૫ અને ૧૬૫૦૩ જોવા મળી શકે છે.

નિફ્ટી (૫૧૩૫.૫૦) : ૫૧૫૩ ઉપર ૫૧૭૨, ૫૧૮૪, ૫૨૨૦ અને ૫૨૫૦ જ્યારે ૫૧૧૬ નીચે, ૫૦૯૧, ૫૦૬૫, ૫૦૩૯ અને ૫૦૧૩ જોવા મળી શકે છે.

ફ્યુચરના ખેલાડીઓ માટે અંચ. ડી. આઈ. એલ. (૨૩૨.૭૫) : ઉછાળે ૨૩૭ આસપાસ ૨૪૫ ના અવરોધ સાથે ૨૨૧ અને ૨૦૭ ના લક્ષ્યાંકો માટે વેચાણ જાળવવું. ૨૨૧ નીચે બંધ આવતાં મોટો ઘટાડો જોવા મળી શકે છે. જ્યાં ૨૦૭ નો ભાવ બતાવી શકે છે. ટેકનીકલી સ્ટોક સમાહના અંતે ચાર્ટ ઉપર હેડ એન્ડ સોલ્ડર એસ.એ. રિવર્સલ ઈન એ અપ ટ્રેન્ડની રચના બનાવે છે. સાપ્તાહિક ચાર્ટ ઉપર પણ એજ રચના બનાવે છે. જે સ્ટોકમાં નાના ઉછાળે મોટી વેચવાલીના સંકેતો આપે છે. માસિક ચાર્ટ ઉપર રાઈઝીંગ વિડથ ઈન એ ડાઉન ટ્રેન્ડની રચના બનાવે છે. જ્યારે ત્રિમાસિક ચાર્ટ ઉપર પણ એ જ પ્રકારની રચના બનાવે છે. લાંબાગાળાના ચાર્ટ ઉપર હેડ એન્ડ સોલ્ડર એસ એ રિવર્સલ ફોર્મેટ ઈન એ અપ ટ્રેન્ડની રચના બનાવે છે. ટૂંકાગાળાના રોકાણકારોએ રિયાલ્ટી

ગણતરી વગર રોકાણ કરવામાં આવે તો અસફળ રહેવાની શક્યતા વધી જાય છે. આજે આપણે વૈકલ્પિક ઊર્જાના સ્ત્રોતો દ્વારા વિજળીનું ઉત્પાદન કરતી કંપનીઓ અને તેની સાથે સંકળાયેલી કંપનીઓની વાત કરીશું. મિત્રો હાઈડ્રો પાવર અને વીન્ડ પાવર કંપનીઓના શેરો.

હાઈડ્રો પાવર / વિન્ડ પાવર માટે નકારાત્મક પોઈન્ટ : હાઈડ્રો પાવર ખાસ કરીને સરકારી હસ્તક હોય છે અને સરકારી કંપનીઓ દ્વારા આવા પ્રોજેક્ટ હાથ પર લેવામાં આવે છે. પ્રોડક્શન કેપેસિટીની એક મર્યાદા આવી જાય છે.

હાઈડ્રો પાવર, કંપનીઓના

સાચા સમયે સાચા સેક્ટરમાં રોકાણની તક ઝડપી લે અને કયા સેક્ટરમાં વેલ્થ ક્રિએશનનો દોર પુરો થઈ ગયો છે તે પણ સમજીને એકિઝટ કરી લે તે જ સાચો અને શાણો રોકાણકાર.

કોઈપણ બિઝનેસમાં રેશનલ

પોર્ટફોલિયો મેનેજર

દિપક અમીન
મો. ૯૩૭૭૦૦૮૭૦૮

ગણતરી વગર રોકાણ કરવામાં આવે તો અસફળ રહેવાની શક્યતા વધી જાય છે. આજે આપણે વૈકલ્પિક ઊર્જાના સ્ત્રોતો દ્વારા વિજળીનું ઉત્પાદન કરતી કંપનીઓ અને તેની સાથે સંકળાયેલી કંપનીઓની વાત કરીશું. મિત્રો હાઈડ્રો પાવર અને વીન્ડ પાવર કંપનીઓના શેરો.

હાઈડ્રો પાવર / વિન્ડ પાવર માટે નકારાત્મક પોઈન્ટ : હાઈડ્રો પાવર ખાસ કરીને સરકારી હસ્તક હોય છે અને સરકારી કંપનીઓ દ્વારા આવા પ્રોજેક્ટ હાથ પર લેવામાં આવે છે. પ્રોડક્શન કેપેસિટીની એક મર્યાદા આવી જાય છે.

વિન્ડ પાવરમાં ઉત્પાદિત થયેલી ઊર્જાની માત્ર અન્ય રીતે ઉત્પાદિત થયેલી ઊર્જા કરતા ઓછી હોય છે.

વિન્ડ પાવર અને સોલારની દિવસો આવવાની વાર છે

લાંબાગાળે ફૂડ, નેચરલ ગેસ અને કોલસાના ભાવો અધધ વધતા અને સપ્લાય ઘટતા વૈકલ્પિક ઊર્જાનું ઉત્પાદન કરતી કંપનીઓ ના શેરોમાં રોકાણ માટે રસ વધશે પરંતુ હમણાં એવોઈડ કરો

સારાંશ ભારતમાં એનએચપીસી, જે.પી. થાય ત્યારે આ એનએચપીસી જેવી કંપનીના શેરોના ભાવો ખૂબ ઉંચા જઈ

ફરજિયાત ૨૫ ટકા શેર હોલ્ડિંગ : ફાયદો કેટલો અને કોનો ?

શેર બ્રોકર્સને તો ચોક્કસ ફાયદો થવાનો જ છે. બજારમાં વોલ્યુમ વધશે. મર્ચન્ટ બેંકર આ કાયદાને કારણે કંપનીઓએ તેમના દ્વારા વિવિધ માર્ગે શેરો ઓફર કરવા પડશે તેના કારણે કોન્ટ્રાક્ટ/મનેટ મેળવતી મોટી કંપની મળશે.

જેમ કે રિટેલ રોકાણકારોને શું ફાયદો થશે તેની વાત કરીએ તો... વિપ્રો જેવી બહુચીપ કંપની કે જેમાં પ્રમોટરો ૮૦ ટકા શેરો પોતાની પાસે છે અને રિટેલ ઈન્વેસ્ટરોને તેનો ભાવ નથી મળતો તેવી કંપનીના શેરોમાં ભાગ લેવાનો મોકો અને ફાયદો એક વધારે બહોળા વર્ગને મળશે. જે કે તેજમાં ઊંચા ભાવ આ નિયમનું કંપલીશન કરવા માટે આવરનારા ઈસ્તુઓ થી ચેતવાનું પણ એટલું જ રહેશે.

આર્થિક સત્તા અને નફાના એકત્રિકરણ પર થોડોક કાપ આવશે. હવે ઉદાહરણ અડીમ પ્રેમજી કે જે અબજો એકઠા કરીને બેઠા છે તેમાંથી અન્યો પાસે આ ભાદ શેરો જવાથી ઈકોનોમીક બેનીફીટનું વિભાજન થશે. નકારાત્મક પાસામાં એ જ કે લેભાગુ પ્રમોટરો અને તેમના મળતિયા મર્ચન્ટ બેંકર અને ઓપરેટર રિટેઈલ રોકાણકારોને ફાલતું કંપનીઓના શેરો પહેરાવી દે તેવી શક્યતા છે. ખેર સામાન્ય રોકાણકારોએ બજારોમાં ફંડામેન્ટલના આધારે જ રોકાણ કરવું નહીં કે કોઈ ઘટનાક્રમ કે આવા ડેવલપમેન્ટના પગલે થનારા ઉદાહરણથી પ્રેરાઈને. આભાર.

દેશની પ્રતિષ્ઠિત ટેલિકોમ કંપની રિલાયન્સ કોમ્યુનિકેશન વિદેશી કંપની એમટીએનને હિસ્સો વેચવાની છે તેવી અટકળોનો અંત ગત સપ્તાહે એમટીએને કર્યો હતો. એમટીએનના પ્રવક્તા નોર્મીકો બોરડીલે જણાવ્યું હતું કે તેઓ ભારતીય ટેલિકોમ કંપની આરકોમ. સાથે કોઈપણ જાતની વાટાઘાટો કરી નથી. જે વાતચીત ચાલુ હોત તો સૌ પ્રથમ માર્કેટને તેની જાણ કરી હોત. આગામી સપ્તાહે બજારની શરુઆત મોટા ગાબડાથી થશે જ્યારે સપ્તાહના મધ્યમાં સામાન્ય સુધારો જોવા મળશે. જ્યાં સ્ટોક સ્પેશિફિક

ફાયદો મળી શકે છે. એક તો આમ કરીને સરકાર પીએસયુ કંપનીઓના શેરો બજારમાં ઠલવાવા માંગતી હોય તેવું બને. વધુમાં મૂડી બજારોનો સામાન્ય રોકાણકારોમાં વ્યાપ વધારવાનો ઉદ્દેશ પણ હોઈ શકે છે.

વધુમાં સૂર્ય ઊર્જા વધારે આવે છે ત્યારે જો સોલર પાવરનો ઉપયોગ શક્ય છે. ઉપરાંત સોલર પાવરના ઉપયોગ માટે ઘણી ખુલ્લી જગ્યા જોઈએ છે. ઉપરાંત ઘરઘરેલું સોલર પાવર વપરાશ માટે અત્યારની લાઈકનિટીમાં સેટ થઈ શકે તેવું લાગતું નથી.

મળશે કારણ કે વીમા કંપનીઓ બજારમાં સારું એવું રોકાણ ધરાવે છે અને રોકાણની બાબતમાં એક આઈ આઈ અને મ્યુચ્યુઅલ ફંડની સમકક્ષ સ્થાન ધરાવી રહેલ છે.

શકે તેવી શક્યતા વધી શકે. એટલે હમણાં ટૂંકા, મધ્યમ કે લાંબાગાળા માટે આ કંપનીઓમાં રોકાણ ટાળવું. સાચા સમયે સાચા સેક્ટરમાં રોકાણની તક ઝડપી લે અને કયા સેક્ટરમાં વેલ્થ ક્રિએશનનો દોર પુરો થઈ ગયો છે તે પણ સમજીને એકિઝટ કરી લે તે જ સાચો અને શાણો રોકાણકાર.

ગોલ્ડન સ્પોટ અનુસંધાન પા.નં.૩ નું ચાલુ

૨૭૮.૫૦ના સ્ટોપલોસથી લેણ કરવું. ઉપરમાં ૩૦૩-૩૦૫ની પ્રતિકારક સપાટી ઉપર બંધ આવતા ૩૧૨-૩૧૮-૩૨૪નો ભાવ જોવા મળે.

૩૧૨ અને ૩૧૮નો ભાવ જોવા મળે.

આર.કોમ ફ્યુચર ઓફ ડીઆરસીએલ ફ્યુચર ઓફ ભાવ : ૧૭૭ ૧૬૪-૧૬૮ના ઘટાડામાં ૧૬૧ના સ્ટોપલોસથી લેણ જ કરવું. ઉપરમાં ૧૮૩-૧૮૫ની મહત્ત્વની પ્રતિકારક સપાટી છે. આ પ્રતિકારક સપાટી પાર ન થાય ત્યાં સુધી ઉછાળે વેચવાલી જોવા મળે. આ સપાટી પાર થતા અને તે ઉપર બંધ આવતા ૧૮૧, ૧૮૬ અને ૨૦૧નો ભાવ જોવા મળે.

પ્રભાકર અનુસંધાન પા.નં.૧ નું ચાલુ

૫૨૩૦-૫૨૮૫ હકારાત્મક શેર : ટીવીએસ મોટર્સ, ડીશટીવી, પટણી કોમ્પ્યુટર્સ ડીકારાત્મક શેર : એસીસી, સ્ટરલાઈટ અને ટાટા સ્ટીલ આ સપ્તાહનો શેર ટીવીએસ મોટર્સ, ટેકનીકલ વ્યૂ : આ શેરે સાડા ત્રણ વર્ષની ઉચ્ચ

સપાટીએ બંધ આપેલ છે અને બજારમાં હાલ મજબૂતાર્થ દર્શાવી રહેલ છે અને બધી જ મુર્વીંગ એવરેજ ઉપર ટ્રેડ થઈ રહેલ છે. રૂ. ૧૨૦ નો લક્ષ્યાંક સાથે થાય તે સંભવિત છે, જે બજાર નીચે ખુલે અને ઘટાડે મળે તો જ ખરીદી શકાય. દ્વિચક્રી વાહનોમાં ટીવીએસ મોટર્સ ખૂબ જ તંદુરસ્ત એટલે કે ૩૦ ટકા ઉંચો

કૂદકો લગાવ્યો છે અને તેના મે ૦૮ ના ૧૦૭૪૩૯ વાહનોના વેચાણ સામે મે ૨૦૧૦ માં ૧૩૬૬૨૧ વાહનોનું વેચાણ કરેલ છે. ટીવીએસ મોટર્સની પેઈડઅપ બુક વેલ્યુ રૂ. ૩૭ છે, હાલની ઈપીએસ ૫.૬ છે અને ૧૯ પી/ઈ રેશિયોથી ટ્રેડ થાય છે અને અંદાજિત ૨૫ થી ૩૦ ટકા વિકાસ સાથે આ શેર ખૂબ જ આકર્ષક છે.

ભાગ એન્ડ સેલ અનુસંધાન પા.નં.૧ નું ચાલુ

મળશે કારણ કે વીમા કંપનીઓ બજારમાં સારું એવું રોકાણ ધરાવે છે અને રોકાણની બાબતમાં એક આઈ આઈ અને મ્યુચ્યુઅલ ફંડની સમકક્ષ સ્થાન ધરાવી રહેલ છે.

૧૨૬૦૦ કરોડનું ચોખ્ખું વેચાણ કરેલ હતું. અમો વૈશ્વિક બજારો સાથે આપણા બજારોમાં પણ ફરી એક વાર નિમ્નગતિની અપેક્ષા રાખી રહેલ છીએ. તેથી પેનિકમાં ખરીદવાની તૈયારી રાખો, નહીં કે ઉંચી સપાટીએ.

૧૬૮૯૨, ૧૬૮૫૬ અને ૧૬૭૭૫ પ્રતિકારક સપાટી : ૧૭૧૫૯, ૧૭૨૨૮, ૧૭૩૦૪ અને ૧૭૪૧૭ નિફ્ટી ૫૧૩૫ આગામી સપ્તાહે નિફ્ટી પર ટેકનીકલ ટ્રાન્સિઝોલ ટેકનીકલ ટ્રાન્સિઝોલ (તા. ૦૭ જૂન ૨૦૧૦ થી ૧૧ જૂન ૨૦૧૦)

યુ. એસ. આર્થિક બજાર ગોલ્ડમેન સેશેને અનુસરીને હવે મોર્ગન સ્ટેનલી પણ એક બી આઈ સ્કેમ નીચે આવેલ છે. અમો હાલમાં જે જાણીએ છીએ તે એક આછી જાણકારી છે. વિગતવાર અહેવાલ નથી. અમે આ અંગેની વિગતો માત્ર થોડા દિવસો પછી જ મેળવી શકીશું. માત્ર મોર્ગન સ્ટેનલી જ નહીં, બીજી પણ ઘણી કંપનીઓ લાઈનમાં છે. તેથી તેનું ધ્યાનથી નિરિક્ષણ કરવું જરૂરી છે.

૧૬૮૯૨, ૧૬૫૩૨ અને ૧૬૨૯૭ પ્રતિકારક સપાટી : ૧૭૨૨૮, ૧૭૪૧૭, ૧૭૫૬૫ અને ૧૭૮૦૬ તા. ૦૭ જૂન ૨૦૧૦ના રોજ સેન્સેક્સની પરિસ્થિતિ આજે, જે સેન્સેક્સ ૧૭૦૫૯ થી ઉપરની સ્થિતિ જાળવી રાખશે તો ઉપર તરફનો લક્ષ્યાંક ૧૭૩૦૪-૧૭૪૧૭ રહેશે. નહીંતર તે ૧૬૮૫૬-૧૬૯૯૨ ની સપાટી સુધી નીચે તરફ સરકી શકે.

૦૭ જૂન ૨૦૧૦ના રોજ નિફ્ટીની પરિસ્થિતિ આજે, જે નિફ્ટી ૫૧૧૯૮ ની સપાટી જાળવી શકે તો પછી તેનો ઉપર તરફનો લક્ષ્યાંક ૫૧૯૩-૫૨૨૬ રહેશે. નહીંતર નિફ્ટી ૫૦૫૯-૫૦૩૨ સુધી નીચે તરફ સરકી શકે. ટેકાની સપાટી : ૫૧૧૯૮, ૫૦૯૭, ૫૦૫૯ અને ૫૦૩૨ પ્રતિકારક સપાટી : ૫૧૪૮, ૫૧૬૯, ૫૧૮૩ અને ૫૨૨૬

થોભો અને રાહ જુઓ અમોએ અગાઉ જણાવેલ કે ઘટાડા પછી બજારમાં ફરી સારા દિવસો આવશે, હવે શોર્ટ કવરીંગ કરવા પ્રયત્ન કરો (પરંપર તો આ સાચી બુલીશ રેલી નથી, માત્ર રીલીફ રેલી જ છે.) તેથી અંશતઃ નફો બુક કરો અને તમારા અગાઉના હોલ્ડિંગમાંથી નિકળી થોડા દિવસ પછી નીચા ભાવે ફરી દાખલ થાઓ. યાદ રાખો એક આઈ આઈ હાલમાં નેટ સેલર છે. તેઓએ મે માસમાં રૂ.

૧૬૮૯૨, ૧૬૫૩૨ અને ૧૬૨૯૭ પ્રતિકારક સપાટી : ૧૭૨૨૮, ૧૭૪૧૭, ૧૭૫૬૫ અને ૧૭૮૦૬ તા. ૦૭ જૂન ૨૦૧૦ના રોજ સેન્સેક્સની પરિસ્થિતિ આજે, જે સેન્સેક્સ ૧૭૦૫૯ થી ઉપરની સ્થિતિ જાળવી રાખશે તો ઉપર તરફનો લક્ષ્યાંક ૧૭૩૦૪-૧૭૪૧૭ રહેશે. નહીંતર તે ૧૬૮૫૬-૧૬૯૯૨ ની સપાટી સુધી નીચે તરફ સરકી શકે.

૦૭ જૂન ૨૦૧૦ના રોજ નિફ્ટીની પરિસ્થિતિ આજે, જે નિફ્ટી ૫૧૧૯૮ ની સપાટી જાળવી શકે તો પછી તેનો ઉપર તરફનો લક્ષ્યાંક ૫૧૯૩-૫૨૨૬ રહેશે. નહીંતર નિફ્ટી ૫૦૫૯-૫૦૩૨ સુધી નીચે તરફ સરકી શકે. ટેકાની સપાટી : ૫૧૧૯૮, ૫૦૯૭, ૫૦૫૯ અને ૫૦૩૨ પ્રતિકારક સપાટી : ૫૧૪૮, ૫૧૬૯, ૫૧૮૩ અને ૫૨૨૬

જૂન મહિનાની શરૂઆત એટલે વરસાદ, વાવાઝોડાની શરૂઆત એટલે શેર બજારમાં જંજવાતી તેજની શરૂઆત

આવતા સપ્તાહમાં આટો એન્સિલિયરીના શેરોમાં આગ ભભૂકતી તેજી !!!

નેસ્ટ સ્ટ્રીક ઓફ ધી કીક ઓટોલાઈન ઈન્ડ.

બીએસઈ કોડ ૫૩૨૭૯૭

હાલનો ભાવ રૂ. ૧૨૨

ઉપર જણાવ્યા મુજબ મે મહિનાની

સર્કિટ ૨ સર્કિટ (અપર)

અશ્વિન શાહ મો.
૯૯૨૫૦૦૨૬૧૯
(કે.પી. કમાલ) મુંબઈ
www.theagleinvestor.co.in

શરૂઆતથી મે મહિનાના અંત સુધી માત્ર ભારતમાં જ નહીં સમગ્ર વિશ્વમાં સૂર્યાના પ્રખર તાપ એટલે કે ખૂબ જ ગરમી તેમજ શેર બજારની

ઓટો લાઈન ઈન્ડ. ના શેર પોર્ટફોલિયોમાં વસાવો ને બે વરસ પછી તમારા સંતાનોને

મંદીએ વિશ્વના લોકોને ત્રાહીત કરી દીધા પરંતુ જૂન મહિનાની શરૂઆત થી જ વિશ્વના શેર બજારોમાં ફરીથી એકવાર તેજની લહેર શરૂ થઈ. તેમજ મેઘરાજીનો આગમન પણ થયું અને લોકોમાં ફરીથી એકવાર જીવનનો આશવાદ

જાગૃત થયો. અને આ આશવાદના લીધે માત્ર વિશ્વના જ નહીં પરંતુ ભારતીય શેર બજાર પણ ૨૫૫ પોઈન્ટના સાપ્તાહિક વધારા સાથે મુંબઈ શેર બજારનો આંક ૧૭૧૧૮ બંધ આવ્યો.

હમેશની જેમ ઓછા જોખમે સારું વતળાર આપી શકે તેવા પાંચ લગડી શેરોની અહીં ભલામણ કરું છું.

ઓટોલાઈન ઈન્ડ

બીએસઈ કોડ ૫૩૨૭૯૭

હાલનો ભાવ રૂ. ૧૨૨

ઓટો એન્સિલિયરીના વ્યવસાય સાથે સંકળાયેલ આ કંપનીનો શેર ભારતીય આર્થિક ક્રમમાં અગ્રણી છે. કંપનીને તાજેતરમાં જ ત્રિમાસિક પરિણામ જાહેર કરેલ છે. કંપનીએ ૨૦ ટકા વાર્ષિક ડીવીડન્ડ જાહેર કર્યું છે. આ કંપનીમાં જાણીતા બિગ બુલ રોકેશ ઝૂનઝૂનવાલાનો

હાલનો ભાવ રૂ. ૧૧૧

પશ્ચિમ બંગાળના જાણીતા આધુનિક ઝૂપ દ્વારા પ્રમોટ કરાયેલ આ કંપની ખાસ કરીને ઓટો મોબાઈલની પાયાની જરૂરિયાતને પહોંચી વળવા માટેની અત્યંત આધુનિક ટેકનોલોજી વાળી મશીનરી ડીઝાઈન કરે છે. એટલે કે ખાસ કરીને સ્ટીલ બીલેટ્સ બનાવે છે. સ્ટીલ ફાઈલ બનાવે છે. તે ઓટો મોબાઈલ ઉદ્યોગની પ્રગતિ જોતા આ કંપનીનું ભવિષ્ય ખૂબ જ ઉજ્જવળ છે તે આ કંપનીમાં હાલના ભાવે કરવું રોકાણ લાંબાગાળે ખૂબ જ સારું વળતર આપી શકે છે.

બેન્ગુલોર ડાયો સાયન્સ

બીએસઈ કોડ ૫૩૨૮૨૬

હાલનો ભાવ રૂ. ૮૩

બાયોટેકનોલોજી અને બાયો ફાર્મા સ્યુટીકલના વ્યવસાય સાથે સંકળાયેલી આ કંપની આવતા ૩ વર્ષ પછીનો મીની બાયોકોન છે. તે

તમારા સંતાનોના ભવિષ્ય માટે આ કંપનીનો શેર અનુકૂળ પોર્ટફોલિયોમાં વસાવવો જોઈએ.

એટેક લી.

બીએસઈ કોડ ૫૩૨૪૭૫

હાલનો ભાવ રૂ. ૧૩૫

આધુનિક મેટાલીક

બીએસઈ કોડ ૫૩૨૭૨૭

હાલનો ભાવ રૂ. ૧૩૫

પુલબેક રેલી કદાચ ૫૨૦૦ ની સપાટી સુધી મચાઈત રહે : સ્ટોક સ્પેસિફિક એક્શન ચાલુ જ રહેશે

બીજા સપ્તાહમાં સતત નિફ્ટી હકારાત્મક રહી અને ૬૮ પોઈન્ટની વૃદ્ધિ સાથે ૫૧૩૫ની સપાટીએ બંધ

લોટ ટોક
તનમય જી. પુરોહિત મો.
૯૮૫૦૬૫૯૯૪
EMail: Web Blog :
www.fanmaygopal.com

આપ્યો. જ્યાં સુધી નિફ્ટી ૫૧૭૦ કે જે રિટેસમેન્ટ સપાટીના ૬૧.૪ ટકા છે તે સપાટી નીચે રહે ત્યાં સુધીની રૂબ પુલબેક જેવી જ રહેશે, અને જો ૪૮૬૦ની સપાટી તોડે તો ફરી મંદીમય રૂબ ચાલુ થઈ શકે.

રેલુકા સુગર : (રૂ. ૬૩.૩૫)
આ શેર રૂ. ૬૮ના લક્ષ્યાંકને ધ્યાનમાં રાખીને રૂ. ૬૨ થી ૬૩ ના ભાવે

ખરીદો. રૂ. ૫૮.૫૦ નીચે સ્ટોપલોસ રાખો. બજારમાં મંદીમયતામાં અને સુગર સ્ટોક ધીમે ધીમે રિકવર થતા હતા ત્યારે પણ આ શેર ખૂબ જ સારો દેખાવ કરેલ. આ શેર ટૂંકા ગાળાની મુર્વીંગ એવરેજ (૧૩, ૨૬ દિવસ) ઉપર બંધ આવેલ છે અને જ્યાં સુધી આ શેર રૂ. ૫૮ ઉપર ટકી રહેશે ત્યાં સુધી આ શેરમાં તેજ ચાલુ જ રહેનાર છે.

હોટલ લીલા : (રૂ. ૪૭.૨૦)
આ શેર રૂ. ૪૩ થી ૪૪ ના લક્ષ્યાંકથી રૂ. ૪૭ થી ૪૮ ના ભાવે વેચો. રૂ. ૪૮ નો સ્ટોપલોસ રાખો. આ શેર નીચે તરફ થઈ રહેલ છે અને હવે તે ઉપર તરફ જવા અક્ષમ છે, સિવાય કે સંપૂર્ણ બજાર પુલબેક મોડમાં જ રહે. જો આ શેર ૪૫ ની સપાટી તોડશે તો તેમાં વધુ વેચવાની જોવા મળશે અને ટૂંકાગાળામાં ૮ થી ૧૦ ટકા ઘટાડો પણ જોવા મળી શકે.

(દીપનું દર્પણ) - દીપેશ ગોહીલ
મો. ૯૭૨૭૯૯૦૯૦૮ veenmoney@gmail.com

NAME : NIFTY

BUY ABOVE : 5120

RES-1 : 5150

RES-2 : 5180

RES-3 : 5230

SELL BELOW : 5120

SUP-1 : 5080

SUP-2 : 5020

SUP-3 : 4980



NAME : DLF

BUY ABOVE : 280

RES-1 : 285

RES-2 : 293

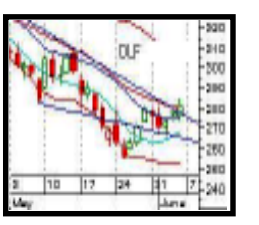
RES-3 : 302

SELL BELOW : 280

SUP-1 : 274

SUP-2 : 270

SUP-3 : 266



NAME : BANK NIFTY

BUY ABOVE : 9342

RES-1 : 9389

RES-2 : 9425

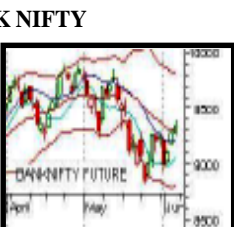
RES-3 : 9490

SELL BELOW : 9342

SUP-1 : 9275

SUP-2 : 9170

SUP-3 : 9142



NAME : SBI

BUY ABOVE : 2340

RES-1 : 2348

RES-2 : 2357

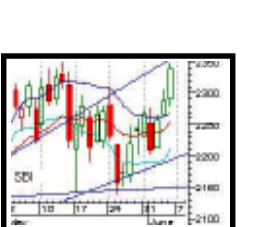
RES-3 : 2387

SELL BELOW : 2340

SUP-1 : 2322

SUP-2 : 2291

SUP-3 : 2272



NAME : HEROHONDA

BUY ABOVE : 1995

RES-1 : 2004

RES-2 : 2015

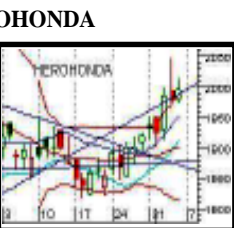
RES-3 : 2044

SELL BELOW : 1995

SUP-1 : 1975

SUP-2 : 1965

SUP-3 : 1936



NAME : ASHOKLEY

BUY ABOVE : 65

RES-1 : 68

RES-2 : 70

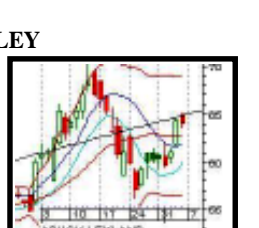
RES-3 : 75

SELL BELOW : 65

SUP-1 : 63

SUP-2 : 60

SUP-3 : 57



OUR PERFORMANCE

| STOCKS | REC. PRICE | HIGH/LOW | TARGET |
|------------|------------|----------|---------------|
| NIFTY | 5040 | 5077 | 2 TAR. ACHVD. |
| BANK NIFTY | 9210 | 9292 | 3 TAR. ACHVD. |
| TATATEA | 1060 | 1108 | 3 TAR. ACHVD. |
| GAIL | 450 | 470.95 | 3 TAR. ACHVD. |
| REC | 280 | 295.40 | 3 TAR. ACHVD. |
| CAIRN | 290 | 302 | 2 TAR. ACHVD. |

ATTENTION

The material contained in the Economic Revolution is based on Fundamental and Technical analysis & other scientific methods and also the knowledge and belief of author. Error can not be ruled out. The information given is of advisory nature only. The Editor, the Publisher and the Author does not take any consequences arising out of it. All rights reserved. Reproducing to whole or in part of any matter including features without permission is not permitted. Legal jurisdiction is Ahmedabad only. The material given in the Economic Revolution is the views of author only. It not means that Editor is agree with it, so Editor, the Publisher and the printer is not responsible for the contains in writers article.

Narendra Joshi Editor,
The Economic Revolution.

બેંકિંગ અને ટેલિકોમમાં મજબૂતિના સંકેત

ભારતીય શેર બજાર માટે વર્ષ ૨૦૧૦ નું જૂન મહિનાનું બીજુ સપ્તાહ જેની શરૂઆત ૭ જૂન થી થશે અને

એસ્ટ્રોમની ગુરૂ
કર્નલ અજય મો. 09414056705
www.astromoneyguru.com

૧૧ જૂન સુધી ચાલશે. આ સપ્તાહનું પ્રતિનિધિત્વ રાહુ ગ્રહ કરે છે. આ સપ્તાહે બુધ રાશી પરિવર્તન કરી મેષ રાશીમાંથી વૃષભ રાશીમાં પ્રવેશ કરશે.

બીજા ભાગમાં બેંકિંગ સેક્ટરમાં મજબૂતી જોવા મળી હતી. જેમાં એસબીઆઈ, પીએનબી અને અન્ય બેંકિંગ ક્ષેત્રોમાં જોરદાર તેજ જોવા મળી હતી. ગવાર ગમ અને ગવારસીડમાં પણ પુરા સપ્તાહમાં કમજોરી જોવા મળી હતી. શેર બજારનો સૂચકઆંક

૧૭૧૧૭ અને નિફ્ટી ૫૧૩૫ ના ઉચ્ચ સ્તરે બંધ આવી. આશા છે કે વાંચકોએ અમારી ભવિષ્યવાણીનો લાભ ઉઠાવ્યો હશે.

આ સપ્તાહે ગ્રહ સ્થિતિ અનુસાર ભારતીય શેર બજારમાં ઓઈલ એન્ડ ગેસ અને બેંકિંગ સેક્ટરના શેરમાં મજબૂતીની સંભાવના છે.

નીચલા સ્તરે કેઈન ઈન્ડિયા, ઓએનજીસી, ઓઈલ ઈન્ડિયા વગેરે શેરોમાં ધ્યાન રાખી શકાય.

બેંકિંગ સેક્ટરમાં વિજયા બેંકમાં મધ્યમગાળા માટે રોકાણ કરી શકાય. ઓઈલ એન્ડ ગેસ સેક્ટરમાં સપ્તાહના મધ્યભાગમાં મજબૂતી આવી શકે છે. એટલે સાવધાની રાખી રોકાણ કરવું હિતાવહ રહેશે.

આ સપ્તાહે ટેલિકોમની અગ્રણી કંપનીઓ પર પણ નજર રાખી શકાય જેમાં એમટીએનએલ, ટાટા કોમ્યુનિકેશન વગેરે શેરોમાં ધ્યાન કરી શકાય.

આ સપ્તાહ કર્ક રાશીવાળા માટે શુભ સમાચાર હોઈ શકે છે. કર્ક રાશીવાળા માટે ૨, ૧૧, ૯, ૨૦ તારીખો શુભ ફળ આપનાર હોઈ શકે છે.

જો આ તારીખોમાં સોમવાર અને ગુરુવાર પણ આવશે તો સોના પર સુહાગા જેવો સંગમ થઈ શકે છે.

ઉપરોક્ત બધી ભવિષ્યવાણી જેમની જ્યોતિષ અને અંક જ્યોતિષના માધ્યમથી આપવામાં આવે છે. લેખકનો આમાં કોઈ અંતરંગ સ્વાર્થ નથી.

રૂપનું પૃથ્થકરણ અને અંદાજ

રૂપનું પૃથ્થકરણ અને અંદાજ
ટ્રેન્ડ એનાલીસીસ તે કમ્પ્યુટેટિવ એનાલીસીસના રૂપમાં હોય છે, કે જે ક્યારેક તત્કાલિન અથવા તો ભવિષ્યના રોકાણની અથવા તો રોકાણકારના સમૂહની ગતિ ઓળખવા માટે ઉપયોગમાં લેવાય છે. આ પ્રક્રિયામાં હાલની રૂપ કેટલો લાંબો સમય ચાલશે તે જાણવા માટે ભૂતકાળના અને

છે તે ઓળખી શકાય. આ રીતે હાલની રૂપના દેખાવને જાળવી રાખનાર ભૂતપૂર્વ અને હાલનાં પાસાંઓને ઓળખીને રોકાણકાર દરેક પાસાંનું પૃથ્થકરણ કરી શકશે અને કયાં પરિબળો તેના રોકાણને અનુરૂપ રહી ચાલુ રહેનાર છે તે વિષે જાણકારી મેળવી નિર્ણય લઈ શકશે.

એવી ધારણા કરીએ કે બધાં જ ભવિષ્યમાં પરિબળો તેમની અસર ચાલુ જ રાખશે તો રોકાણકાર ખરીદી કરવી કે વેચાણ તે પણ નક્કી કરી શકશે. ટ્રેન્ડ એનાલીસીસ શેર અથવા તો કોમોડીટીઝમાં ધારણા મુજબના રોકાણ માટેનો દેખાવ અથવા તો વધઘટની દીશા જાણવા માટે પણ ઉપયોગી થાય છે અને ભવિષ્યમાં આવનાર નિમ્નગતિને પણ ઓળખી શકાય છે.

ટ્રેડિંગની વ્યૂહરચના સંપૂર્ણ રીતે ટેકનીકલ એનાલીસીસ પર આધારિત છે અને ટૂંકા ગાળાના વધારામાં તે પાંચ દિવસનો હોય છે.

આજના ટ્રેડિંગ સિગ્નલ (ડુઅ ટ્રેડિંગ સિગ્નલ એટલે કે ટીટીએસ) પાછળની ફીલોસોફી સ્ટોપ લોસ સાથે ઓછું જોખમ

છે અને વિગતોનું પૃથ્થકરણ છે. જ્યાં માપદંડની પ્રક્રિયાને સમય ગાળાની શ્રેણિકા તરીકે ગણવામાં આવે છે. આ પછી ટ્રેન્ડ એસ્ટીમેશનનો ઉપયોગ રૂપ અને વિગતોના સ્ટેટમેન્ટને ચકાસવા માટે કરવામાં આવે છે. આ રીતે ટ્રેન્ડ એસ્ટીમેશનનો ઉપયોગ કરવાથી એવું આયોજન કરવું શક્ય બને છે કે જે ફીઝીકલ રીતે અમલમાં મૂકી શકાય અને આ પ્રક્રિયાનો ઉપયોગ માપદંડની વ્યાખ્યા બનાવવા માટે થઈ શકે.

રૂપનો ઉલ્લેખ : જ્યારે એક ચોક્કસ સમયગાળામાં નાણાકીય બજારના ભાવો ઔત્તિકસિક સરાસરી કરતાં તિવ્ર ગતિથી વધે અથવા તો ઘટે ત્યારે તેને ભુલ અથવા બીઅર કહેવામાં આવે છે જે બજારની રૂપ કહેવાય છે. જેમ કે ભુલીશ રૂપ અથવા બેરીશ રૂપ.

અંદરખાને ચાલતી પ્રક્રિયાની ધારણા કરવી એ ફીઝીકલ સિસ્ટમ છે જે સામાન્ય સમજાય છે, આ પછી એક આયોજન તૈયાર થાય છે, પ્રક્રિયાની બધી જ જાણકારી મેળવાય છે અને પછી માપદંડની એક

આગામી સપ્તાહમાં કેશ નિફ્ટીની અપેક્ષા
તા. ૦૭/૦૬/૨૦૧૦ થી ૧૧/૦૬/૨૦૧૦

નિફ્ટી હાલની સપાટી ૫૧૩૫ (નિમ્ન ગતિ માટેની મહત્ત્વની સપાટી ૫૦૪૦-૫૦૦૦ અને તે પછી ૪૮૬૫-૮૮૪૦) અને અહીંથી ઉદ્દગતિ માટેની મહત્ત્વની સપાટી ૫૧૫૦ અને પછી ૫૧૬૦-૫૨૨૦ રૂપ - ફ્લેટ/મંદીમય -વૈશ્વિક પરિબળો સાચાં નથી તેથી ખરીદી ટાળવી સલાહભરી છે.

અને વધારે વળતરની છે. તેનો અર્થ એ કે ફાઈનાન્સિઅલ ટ્રેન્ડ એનાલીસીસ (એફ ટી એ) સાચી જગ્યાએ બંધનો સંદેશ આપે છે.

રૂપનો અંદાજ તે નાણાકીય ટેકનીક

વ્યાખ્યા બનાવવામાં આવે છે. ખાસ કરીને, કોઈ એમ માને કે માપદંડ મુજબ રૂપમાં વૃદ્ધિ થશે કે પછી ઘટાડો થશે, તે જાણકારીને પછી આંકડાદ્વારા સ્થાપી શકાય છે.

નિફ્ટી માટે ૨૦ અને ૫૦ દિવસના ઈ એમ એ સપોર્ટ/પ્રતિકારક સપાટી ૫૦૬૦, ૫૧૦૦ છે. ટ્રેડર્સ કે જેઓ અગાઉ ઘટાડા સમયે ટ્રીગર સપાટીએ નિકળી ગયા હતા તેઓ પાછળથી ફરી ટ્રીગર લેવલ અથવા તો નીચેની સપાટીએ દાખલ થઈ શકે ટ્રીગર એ રક્ષણાત્મક છે, વધારેમાં વધારે નફો કરો અને પોઝીશન જાળવી રાખો.

નિફ્ટી જુદા જુદા ચાર્ટ પર ૨૦ એસ એમ એ લાઈન મુજબ નિફ્ટીની શરૂઆત અને રૂપ નીચે મુજબ છે. ૩૦ મીનીટ - ઉપર રીતે ઈન્સ્ટ્રા આધારિત ટ્રેડિંગને બદલે સ્ટોક સ્પેસિફિક એક્શનમાં વૃદ્ધિ થશે અને ચંચળતામાં ઘટાડો નોંધાશે.

નિફ્ટી ટ્રેન્ડ અને સ્ટોપલોસ પત્રક

| Investor | Chart type | trade% Beta | Trend | From | Stop-loss | Gain |
|-------------|------------|-------------|-------|------|-------------|-------|
| Derivative | Daily | 20 (+1.2) | UP | 5000 | 5110 | +140 |
| Swing trade | Weekly | 20 (1-1.2) | UP | 5020 | 5090 | + 120 |
| Short term | Bi-weekly | 20 (1) | UP | 5030 | 5090 | + 110 |
| Medium term | Monthly | 20 (1-0.8) | UP | 5080 | 5100 | +60 |
| Mutual Fund | Quarterly | 10 (-0.8) | UP | 4970 | 4990 | +170 |
| Long Term | Yearly | 10 (-0.8) | UP | 3670 | 4580/5100** | +1400 |

લર્ન એન્ડ ટ્રેડ
એ. શીવા મો.
૯૬૦૦૪૮૮૧૩૬
Email :
tipssbsense_er@yahoo.co.in
http://www.tipssbsense.blogspot.com

હાલના નાણાકીય ગુણોત્તરની સરખામણી કરવામાં આવે છે કારણ કે નાણાકીય ગુણોત્તર વિવિધ સંસ્થાઓ સાથે સંકળાયેલ છે. આ પ્રકારની માહિતિ રોકાણકારોને ખૂબ જ મદદરૂપ છે કે જેઓ રોકાણ સારી રીતે કરવા ઈચ્છે છે.

જો એક વખત ધ્યાન કેન્દ્રિત થાય, રોકાણકાર આવનાર ઘણાં વર્ષો માટે સામાન્ય કેટેગરીનો દેખાવ જોઈને ખરીદી કરી શકે. આ બાબત હાલની રૂપના દેખાવને અસરક્રમ મહત્ત્વનાં પાસાંઓને ઓળખીને વિચારણા હેઠળના રોકાણ માટે નિર્ણય લેવામાં મદદરૂપ બને છે.

કોઈ પણ રોકાણ પર હાલના દેખાવને તબક્કે તે શેર કઈ રીતે પહોંચેલ છે તે સમજીને ક્યાં અસરક્રમ પરીબળો હાલ પણ મોજુદ

૪૮૮૦, ૫૧૦૦ નો ટેકો, ટ્રેડર્સ, ઈન્વેસ્ટર્સ અને એનાલીસ્ટ માટે પરિક્ષણનો સમય

નિફ્ટી સાપ્તાહિક અંદાજ :
૫૩૩૬ (ગત સપ્તાહે ૫૦૬૭)
સોમવારે બજાર માસિક બંધની ઉપર ખુલ્યું અને ૫૦૮૦ (અગાઉના ઘટાડાના ૫૦ ટકા) તેમ જ ૫૦૮૦નો અમારો માસિક

નિફ્ટી સૂચ
દિનેશ એ. ઠાકુર મો.
૯૮૨૨૦૫૦૬૪૯
dinuthakur@gmail.com
blog site -
http://profiles.yahoo.com/dinu_pawar

સ્ટોપલોસ પસાર કરવા માટે પ્રયત્ન કર્યો, પરંતુ મંગળવારે બજારે ફરી વાર ઘટાડા તરફી રૂપ દર્શાવી અને અમારા દૈનિક, સાપ્તાહિક, દ્વિસાપ્તાહિક, તેમ જ ત્રિમાસિક સ્ટોપલોસ નીચે

નિફ્ટી માટે (રોહુંદો સ્ટોપલોસ + અંધ) / ૨ ટ્રેડર્સને નિફ્ટી માટેની પછીના દિવસની રૂપ તેમ જ સ્ટોપલોસ દર્શાવશે. ટ્રીગર અથવા તો નીચેની સપાટીએ બજારને છોડે અથવા તો દાખલ થાઓ.

તા. ૭મી જુન થી ૧૧મી જુન ૨૦૧૦ નાં ટ્રેડિંગ લેવલ્સ

બજાર વૈશ્વિક ધોરણે ખૂબ જ ચિતાતુર જણાયાં અને ૨/૩ ટકા દૈનિક ગતિ સામાન્ય બની ગઈ. યુએસએ, યુકે જેવાં વિકસેલ બજારો માટે આ સાધારણ છે અને આવી ચંચળતા માત્ર નીચેની સપાટીએ જ ઉદ્ભવતી હોય છે. શુક્રવારે ૬૩૬૩ એ ૩ ટકા નીચે બંધ આપેલ છે તેઓ અર્થ

સામાહિક ટ્રેન્ડ

માધવ રાનડે
મો. ૦૯૩૭૧૦૦૨૯૪૩
email: sumamura@dataone.in

એ કે સોમવારે આપણે બજારો ઘટાડા સાથે ખૂલતાં જોઈ શકીશું. જે સામાન્ય રીતે સામાહનો ટોન નક્કી કરશે. આપણે આ નુકશાન ભરપાઈ કરવા માટે આવનાર સમાહમાં ચોક્કસ પ્રયત્ન કરીશું. સોમવારે ખૂબ સારા શેર વાજબી ભાવે ખરીદવાની

ચુ.એસ. માર્કેટની મંદીની અસરથી વેચવાલીજોવા મળે નીચા મથાળે ઈન્વેસ્ટરો માટે ગોલ્ડન ટાર્ગેટ

વાંચક મિત્રો, ગત સપ્તાહમાં માર્કેટ અતિ વોલેટાઈલ જોવા મળ્યું. આવનાર સપ્તાહ પણ માર્કેટ અતિ વદ-ઘટ વાળું જોવા મળશે. સપ્તાહની શરૂઆત અમેરિકી માર્કેટના ધોવાણના કારણે મંદીથી થશે પરંતુ રિકવરી તુરંત જોવા મળશે. એકંદરે માર્કેટમાં ઉછાળે

આપણને તક મળી શકે તો આ તક ચૂકવશો નહીં. આપણને આ શેર થોડા ઓછા ભાવે મળી શકે પરંતુ એક વાત મગજમાં યાદ રાખજો કે બજાર તળિયાની સપાટીએ છે અને મુખ્યાઓ માટે જ ટોપ ઉપર છે. તમે મને યાહુ મેસેન્જરમાં madhavrana1@yahoo.com માં એક પણ કરી શકો છો અને ઉપર જણાવેલ સરનામે ફોન અથવા તો ઈ મેઈલ પણ કરી શકો છો.

ભેસ્ટ ટીપ્સ

રૂપેશ શાહ
મો. ૯૪૨૮૭૩૨૫૭૨
rup947@yahoo.co.in

| posn trading lvls stock / index | date | 7th / 11th june 2010 | stoploss |
|---------------------------------|----------|----------------------|----------|
| BSE SENSEX | go short | 16865 | 17015 |
| | long | 17165 | 17015 |
| BSE auto index | short | 7815 | 7910 |
| | long | 7910 | 7815 |
| BSE bank index | short | 10547 | 10622 |
| | long | 10622 | 10547 |
| BSE capital goods | short | 13680 | 13820 |
| | long | 13820 | 13680 |
| BSE FMCG index | short | 3049 | 3078 |
| | long | 3078 | 3049 |
| BSE health index | short | 5458 | 5513 |
| | long | 5513 | 5458 |
| BSE metal index | short | 14430 | 14560 |
| | long | 14560 | 14430 |
| BSE oil & gas INDEX | short | 10120 | 10210 |
| | long | 10210 | 10120 |
| BSE PSU index | short | 9055 | 9145 |
| | long | 9145 | 9055 |
| BSE realty index | short | 3028 | 3072 |
| | long | 3072 | 3028 |

વેચવાલી તેમજ નીચા મથાળે ખરીદી થતી જોવા મળશે. છતાં મિત્રો ઓવરનાઈટ લાંબો વેપાર કરવો નહીં. તેમજ મિત્રો સ્ટેપ બાય સ્ટેપ આપનું રોકાણ કરવું. તેમજ મર્યાદિત સ્કીપોમાં જ આપનું રોકાણ કરવું. મળતો નફો અચુક બુક કરવો. મિત્રો તેજ મંદી તેજનું ચક્ર ચાલ્યા જરૂરવાનું છે. તેથી ચેતતા નર સદા સુખી વિતી ગયેલો સમય અને નફો પાછો આવતો નથી. માર્કેટની ચાલ સાથે આપનો વેપાર કરવો. માર્કેટની સામે પડી વેપાર કરવો નહીં તેમજ જોખમી વેપાર કરવો નહીં.

(૧) એચડીએફસી (૧૮૮૭.૭૦) :- આ સ્કીપમાં નજીકના ૧૮૮૧ અને દૂરના ૧૮૭૨ સ્ટોપલોસે તેજનો વેપાર

સોના અને ચાંદીમાં સામ - સામે પ્રવાહો જોવા મળી શકે છે

કેમોડીટી ગાર્ડ :
અત્રે વિવિધ મુખ્ય કેમોડીટીમાં લે વેચની ભલામણ આપવાનો પ્રયત્ન કર્યો છે. ઉપરાંત અત્યંત અગત્યના પ્રતિકારક સપાટી ટેકા અને લેવલ આપ્યા છે કે જે હાથવગા રાખીને કેમોડીટી ટ્રેડર ભાઈઓને મદદરૂપ થશે.

સોનુ : સોના અને ચાંદીમાં સામ સામે

પ્રતિકારક સપાટી : ૩૪૪૮
નેચરલ ગેસ : ફૂડ ઓઈલમાં મંદી છતાં નેચરલ ગેસમાં તેજ બરકરાર રહી છે. પરંતુ ૨૩૨ની આસપાસ ચાલી રહી છે. તેમાં હમણાં આણધાર્યો મોટી વધઘટ આવી રહી હોવાથી ટ્રેડિંગ કરવાથી દૂર રહેવાની સલાહ છે. ફૂડ ઓઈલમાં ટ્રેડિંગ કરવું.

કોમર : ૨૮૩ નીચે વેચાણ કરવું. ટાર્ગેટ ૨૮૦ સ્ટોપલોસ ૩૦૧ રાખવો. ૩૦૨, ૮૦ ઉપર તેજ ૩૧૪ સુધી લઈ જઈ શકે છે.

એચડીએફસી : આ શેરમાં ૨૭૪૫ નીચે વેચાણ કરી શકાય. નીચાં ૨૬૮૦ અને ૨૬૮૦નો ટાર્ગેટ રાખવો. અને ૨૮૦૦ ઉપર સ્ટોપલોસ રાખવો.

રિલાયન્સ ઈલ્સ. : ૧૦૧૮ નીચે વેચાણ કરીને ૯૮૦-૯૬૦ના ટાર્ગેટ સાથે ૧૦૪૫નો સ્ટોપલોસ રાખવો.

એસબીઆઈ : બેંકિંગ સેક્ટરની આ દિગ્ગજ કંપનીમાં ૨૩૫૦ની ઉપર લેણ કરીને ૨૩૦૦ ના સ્ટોપલોસ સાથે ૨૪૩૫ ના ટાર્ગેટ સાથે ક્રમ કરવું.

ટ્રેડિંગ ગાર્ડ

કેચુર પંચાલ
મો. ૦૯૪૨૮૬૦૦૪૦૮
E-mail : Keyurpanchal5@yahoo.com

પ્રવાહો જોવા મળી શકે છે. તેથી ટ્રેડર ઓમૂઠાવવું નહીં. નીચે ટ્રેડિંગ સ્ટ્રેટેજી આપેલી છે. સોનામાં ૧૮૮૦૦ ઉપર લેણ કરવું અને ૧૮૫૦૦ અને ઉપરના ટાર્ગેટ સાથે ૧૮૪૦૦નો સ્ટોપલોસ રાખવો.

ટેકની સપાટી : ૧૮૫૨૦-૧૮૨૩૦
પ્રતિકારક સપાટી : ૧૮૮૦૦-૧૮૧૫૦
ચાંદી : ચાંદીમાં ૨૮૧૧૦-૨૭૯૬૦ની ટેકની સપાટી છે. ૨૮૫૩૦ અને ૨૮૮૫૦ પ્રતિકારક સપાટી ધ્યાનમાં રાખવી. ચાંદીમાં ૨૮૧૦૦નીચે વેચાણ કરનારને ૨૭૪૦૦નો ટાર્ગેટ મળી શકે જ્યારે સાવચેતી માટે ૨૮૫૦૦ ને સ્ટોપલોસ રાખવો.

ફૂડ : ફૂડ ઓઈલમાં ૩૩૮૪ નીચે વેચાણ કરવું. ટાર્ગેટ ૩૩૦૦, સ્ટોપલોસ ૩૪૫૨
ટેકની સપાટી : ૩૩૮૫

ગોલ્ડ : ગોલ્ડમાં ૭૬ નીચે વેચાણ કરવું અને ૮૨નો સ્ટોપલોસ રાખી ૬૫ સુધી ટાર્ગેટ રાખી શકાય. જ્યારે ૮૨ ઉપર જતા ભાવો મજબૂત થવાની શક્યતા છે અને લેણ કરી શકાય.

લીડ : પોઝીશન ટ્રેડિંગ માટે ૭૫ ઉપર વેચીને પેનીકમાં ૫૮નો ટાર્ગેટ રાખો અને ૮૩નો સ્ટોપલોસ રાખવો. તેજ ૮૪.૨૦ ઉપર થશે.

જુરા : જુરા અત્યારે ૧૧૬૮૦ ની આસપાસ ચાલે છે. જુરામાં ૧૧૭૫૦ ઉપર લેણ કરીને ૧૨૦૦૦નો ટાર્ગેટ ધ્યાનમાં રાખવો. જ્યારે ૧૧૫૦૦ નીચે સ્ટોપલોસ રાખવો.

ગવર્નર સીડ : ૨૨૮૦ના લેવલ પાર થતા લેણ કરવું અને ૨૩૫૦નો ટાર્ગેટ રાખવો. ૨૨૬૦નો સ્ટોપલોસ રાખવો.

આરએમ સીડ : ૫૨૨ આસપાસ ભાવ ચાલી રહ્યો છે. ૫૨૬ ઉપર જતાં લેણની પોઝીશન કરાય. ઉપરમાં ૫૩૫ નો ટાર્ગેટ રાખવો અને ૫૨૧નો સ્ટોપલોસ રાખવો.

બજારમાં ઘટાડે લઈને ટ્રેડિંગ કરવાની તક ઊભી થઈ શકે છે નેચરલ ગેસમાં અણધારી મોટી વધઘટના કારણે ટ્રેડિંગ કરવાનું ટાળવું

સપાઈ લેવલ ૫૦૭૫-૪૮૦૦ અગત્યનું રેસિસ્ટન્સ લેવલ ૫૧૫૫-૫૨૦૫.

ફેટ પાઈપ નેટવર્ક્સ ઈન્ડિયા લી. ના ઈસ્યુથી દૂર રહેવું

ફેટ પાઈપ નેટવર્ક્સ ઈન્ડિયા લી. પ્રસ્તાવના

ચેન્નાઈ તામિલનાડુ સ્થિત ફેટ પાઈપ નેટવર્ક ઈન્ડિયા લી. તા. ૭મી જૂનના રોજ રૂ. ૧૦નો એક એવા ૫૭,૬૪, ૭૦૫ ઈકવીટી સાથે, રૂ. ૨૨ થી ૭૫ ના પ્રિમિયમથી રૂ. ૮૨ થી ૮૫ ના ભાવે પ્રસ્તુત કરીને મુડી બજારમાં પ્રવેશી રહેલ છે. જે અંગેની સઘળી વિગતો આ સાથે સામેલ છે.

જર્મની, ફ્રાન્સ, ઈસ્ટન યુરોપ અને ઓસ્ટ્રેલિયા ખાતે વધારવા માગે છે. આ કંપનીએ તેની સંપૂર્ણ માલિકીની એક ગૌણ કંપની પણ યુ.એસ. ખાતે સ્થાપેલ છે. જે યુએસનું તેનું કાર્ય ક્ષેત્ર અને ત્યાંની સરકાર સાથેનો ધંધો સંભાળે છે.

બહારની શાખાઓને અસરકૃત બની શકે છે. જે કંપનીના ધંધાને ઉલટી અસર કરી શકે. બીજી પણ ઘણી એવી કંપનીઓ છે કે જે આ જ પ્રોડક્ટ ઉપલબ્ધ કરાવે છે જેમાં ઓસ્ટ્રેલિયા, એક્સપ્રેસ, નેવર્સ એર

સેન્સેક્ષ માટેનું અગત્યનું રેજીસ્ટર્સ ૧૭૨૫૭/૧૭૪૪૨

સેન્સેક્ષ
સાઈટ : ૧૬૮૮૭/૧૬૭૬૮
રેજીસ્ટર્સ : ૧૭૨૫૭/૧૭૪૪૨
આવનાર દિવસોમાં ટેકનીકલી

ટ્રેડ વીથ અભિષેક જૈન
investment.gmail@yahoo.com
M : 98260-41144
www.stocksidea.com

સેન્સેક્ષ સાઈટ વે લાગે છે. સેન્સેક્ષ માટેનું હવે પછીનું અગત્યનું રેજીસ્ટર્સ લેવલ ૧૭૪૪૨
નિકટી સાઈટ : ૫૦૫૬/૪૬૭૬
રેજીસ્ટર્સ ૫૧૮૧/૫૨૭૬

આવનાર દિવસોમાં ટેકનીકલી નિકટી પણ સાઈટ વે લાગે છે. નિકટી માટે આવનાર દિવસોમાં હવે પછીનો મજબૂત રેજીસ્ટર્સ ૫૨૭૬ ઉપર રહેશે.

રિલાયન્સ કોમ્યુનિકેશન લી. (ખરીદો)
સાઈટ : ૧૫૪ રેજીસ્ટર્સ : ૧૮૫
ટેકનીકલી આ સ્ટોક મજબૂત જણાય છે. આવનાર દિવસોમાં આ સ્ટોકમાં સારી વૃદ્ધિ જોવા મળે તેવા સંકેતો જોવા મળે છે. ટ્રેડર્સ ટૂંકા ગાળા માટે કેશ અથવા ફંડુચરમાં ખરીદી શકે.

આઈટીસી લી. (ખરીદો)
સાઈટ : ૨૭૨ રેજીસ્ટર્સ : ૩૦૨
ટૂંકા ગાળાના ટ્રેડર્સ અને રોકાણકારોએ રોકાણ કરવા માટે આ

સ્ટોક સારો જણાય છે. રોકાણકારો રોકડમાં અને ફંડુચર ખરીદી શકે.

ટૂંકા ગાળા માટેના ટ્રેડિંગ કોલ
મજબૂત ટેકનીકલ બ્રેકઆઉટ - સ્ટોકમાં જોરદાર તેજ ટૂંકા ગાળા માટે આ શેર ખરીદો અને નફો મેળવો, મજબૂત ખરીદી

બી.એસ.ઈ.કોડ
૫૦૫૫૩૦
પ્રિગમ ઈન્ફરમેટિક્સ લી. અર્ને
બી.એસ.ઈ.કોડ
૫૦૦૩૬૧
રાસ પ્રોપેક લેમીટેડ લી. અમે સમારા કલાયતોને આ શેર ઘણા ઓછા ભાવે ખરીદવા માટે અગાઉથી જણાવી દીધેલ છે.

નવા ઈસ્યુ નરેન્દ્ર જોષી

પરિચય
ચેન્નાઈ સ્થિત રઘુલા ભાસ્કરની માલિકીની ફેટપાઈપ નેટવર્ક ઈન્ડિયા લી. ટેકનોલોજીમાં નવીન શોધ કરે છે. અને ટેકનોલોજીમાં પેટન્ટ પણ ધરાવે છે. અને વાત હાઈ લેવલ વાન ઓટોમોબાઈલ્સના રીયાલીટી, સિક્યુરિટી અને બેન્ડવીથ મેનેજમેન્ટ પુરી પાડે છે.

ફેટપાઈપ કોર ટેકનોલોજી, રાઉટર કલસ્ટરિંગ, અંગે પેટન્ટ અને પેટન્ટ પેન્ટિંગ હોય તેવી કાર્યપદ્ધતિ સાથે સંકળાયેલી છે કે જે વાઈડ એરિયા નેટવર્ક (વાન)ને ઉચ્ચતમ સપાટીનું ઓટોમોબાઈલ્સ, રિયાલીટી, સલામતી તેમજ પ્રોત્સાહન પુરુ પાડે છે. અને મલ્ટીપલ લાઈન દ્વારા હાઈસ્પીડ ડેટા ટ્રાન્સફરને શક્ય બનાવે છે.

આ કંપની રાઉટર કલસ્ટરિંગ કહેવાતી સાત પેટન્ટ ધરાવે છે જે દ્વારા ગ્રાહકને ઝડપી ઈન્ટરનેટ / વાન એક્સેસ પ્રાપ્ત થાય છે. ફેટપાઈપ તેના ઉત્પાદનો બે અધિકૃત ડીસ્ટ્રીબ્યુટર્સના નેટવર્ક દ્વારા વૈશ્વિક સ્તરે ૫૦૦ રિસેલરોને પુરી પાડે

ફેટ પાઈપ નેટવર્ક ઈન્ડિયા લી.

ઈસ્યુ ખુલવાની તા. ૦૭ મી જૂન ૨૦૧૦ થી ૦૯ મી જૂન ૨૦૧૦

ઈસ્યુનો પ્રકાર : ૧૦૦ ટકા બુક બિલ્ડિંગ ઈસ્યુ
કુલ ઈસ્યુની સાઈઝ : ૫૭,૬૪, ૭૦૫ ઈકવીટી શેર
ઈસ્યુ દ્વારા મળનાર રકમ : ૪૯.૦૦ કરોડ
શેરની મૂળ કિંમત : રૂ. ૧૦
પ્રાસ્તાવિક કિંમત : રૂ. ૨૨ થી ૮૫
ઓછામાં ઓછી અરજી વધારેમાં વધારે અરજી પ્રમોટર્સ : શ્રી રઘુલા ભાસ્કર સંચિતા દેવા
કંપનીની રજીસ્ટર્ડ ઓફિસ : ૩ જો માળ, નોર્થન વીંગ ડીમ્સ, ડગર નં.૬૮, ડીમ્સ રોડ, ચેન્નાઈ- ૬૦૦૦૦૬, તામિલનાડુ, ઈન્ડિયા
ફોન નં. + ૯૧ - ૪૪-૨૮૨૯૧૨૬૫ ફેક્સ નં. + ૯૧ - ૪૪-૨૮૨૯૧૨૬૫
Email : sanch@fatpipeinc.com
Website : http://www.fatpipe.com
ઈસ્યુના રજીસ્ટ્રાર : કાર્વી કોમ્યુટર શેર પ્રા.લી. કાર્વી હાઉસ, મ્યુ. એવન્યુજ. સ્ટ્રીટ નં. ૧ હૈદરાબાદ - ૫૦૦૦૩૪
ફોન નં. +૯૧-૪૦-૨૩૩૧૨૪૫૪ ફેક્સ નં. + ૯૧-૪૦-૨૩૩૧૯૬૮
Email : mailmanage@karvy.com
Website : http://www.karisme@karvy.com
બુક નોટીંગ લીડ મેનેજર : કીનોટ કોર્પોરેટ સર્વિસ લી.
લીસ્ટિંગ : બીએસઈ, એનએસઈ.
ચેક ફોન : "Fatpipe - R" for Retail bidders

શેરની ફાળવણી

સંસ્થાકીય એચએનઆઈ ઇટક
૨૮,૮૨,૩૫૩ ૬,૬૪,૭૦૫ ૨૦,૧૭,૬૪૭

બ્રીક વર્ક દ્વારા રેટીંગ
કેડીટ રેટીંગ કંપની બ્રીક વર્ક દ્વારા આ આઈપીઓને ગ્રેડ-૨ ફાળવવામાં આવેલ છે. એટલે કે બ્રીક વર્ક રેટીંગ કંપનીના મંતવ્ય મુજબ આ આઈપીઓ સરેરાશ કરતાં નબળા ફન્ડામેન્ટલ ધરાવે છે બ્રીક વર્ક કંપની ૧ થી ૫ નંબરના ગ્રેડ આપે છે જેમાં નં. ૧ ખૂબ નબળા ફન્ડામેન્ટલ અને નં. ૫ ખૂબ સારા ફન્ડામેન્ટલ દર્શાવે છે.

હવે ફેટ પાઈપ તેનું કાર્યક્ષેત્ર ચીન, સિંગાપુર, દક્ષિણ આફ્રિકા, કેનિયા, નાઈજેરિયા, આર્જેન્ટિના, બેલ્જીયમ,

૨૦ સંસ્થાઓ સાથે વૈશ્વિક સ્તરે ૧૪૦૦ જેટલા ગ્રાહકો ધરાવે છે.

આ કંપની પાસે ૨૦ વર્ષ કરતાં પણ વધુ વર્ષનો અનુભવ ધરાવતા નિષ્ણાંતોની ટીમ છે. તે દ્વારા આ કંપનીએ શોધ અને સંશોધન કરેલ છે અને પેટન્ટ પણ મેળવેલ છે.

નકારાત્મક બાબત
આ કંપની યુએસએ ખાતે તેની બ્રાન્ચ કચેરી દ્વારા કાર્ય કરતા ફોરેન એક્સચેન્જ મેનેજમેન્ટ (ભારતીય નાગરિકનું ફોરેન કરન્સી એકાઉન્ટ) રેગ્યુલેશન ૨૦૦૦ (ફોરેન કરન્સી એકાઉન્ટ રેગ્યુલેશન) દ્વારા ભારતીય કંપનઈઓની ભારત બહારની શાખાઓને મોકલવામાં આવતા નાણાં પર કેટલાક પ્રતિબંધ લાદેલ છે. આ પ્રતિબંધ ભારતીય કંપનીઓની

આઈપીઓનો હેતુ

- ૧ એર એન્ડ ડી. સાથે પ્રોડક્ટ લાઈનનું વિસ્તરણ
- ૨ વૈશ્વિક સ્તરે ૧૬ માર્કેટિંગ કચેરીઓ સ્થાપિત કરવા
- ૩ બીએસ કંપનીને વ્યૂહાત્મક રીતે હસ્તગત કરવા માટે
- ૪ કાર્યકારી મૂડી માટે માર્જન મની મેળવવા માટે
- ૫ આ પબ્લિક ઈસ્યુના ખર્ચને પહોંચી વળવા માટે તેમજ અન્ય કોર્પોરેટ ખર્ચ માટે

નેટવર્ક અને એડવેર જેવી કંપનીઓનો સમાવેશ થાય છે. તેમ જ પરંપરાગત વાન ઓટોમોબાઈલ્સના માર્કેટમાં પણ બ્યુક્રેટ, રીવરબેડ અને ક્રીસ્કો જેવી કંપનીઓ કાર્યરત છે તત્ સાથે તીવ્ર હરિકાઈ રહે છે. નાણાકીય પરિસ્થિતિ પર નજર કરીએ તો આ કંપનીએ ના.વ. ૨૦૦૬ની ના.વ. ૨૦૦૮ સુધીમાં ૧.૧૮૨.૨૩ અનુસંધાન પા.નં.૨ ઉપર

પ્રાઈમરી માર્કેટની ખાટી મીઠી

સરકારની શિપિંગ કોર્પોરેશન ઓફ ઈન્ડિયામાં ડીસઈન્વેસ્ટમેન્ટના વિવિધ વિકલ્પો પર વિચારણા
સરકાર શિપિંગ કોર્પોરેશન ઓફ ઈન્ડિયા ડીસઈન્વેસ્ટમેન્ટના વિવિધ વિકલ્પો માટે વિચારણા કરી રહી છે. જેમાં શિપિંગ કોર્પોરેશનના હાલના શેરોના વેચાણ અને નવા એફપીઓ લાવવાની યોજના સામેલ છે. પરંતુ ડીસઈન્વેસ્ટમેન્ટની યોજના અને એફપીઓ ઈસ્યુ જાહેર કરવાની સમયસીમાનો અંતિમ નિર્ણય લેવાયો નથી.

ઈન્ડિયન ચેમ્બર ઓફ કોમર્સ દ્વારા આયોજીત ઈન્ફ્રાસ્ટ્રક્ચર કોન્ફરન્સમાં શિપિંગ મંત્રાલયના સચિવ શ્રી કે. મોહનદાસે જણાવ્યું કે કેન્દ્ર સરકાર પાસે એસસીઆઈ (શિપિંગ કોર્પો. ઓફ ઈન્ડિયા)ની ૮૦.૧૨ ટકા ઈક્વિટી છે.

સાથે જ તેમણે એમ પણ જણાવ્યું હતું કે, અમે વિવિધ વિકલ્પો વિશે વિચારણા કરી રહ્યા છે જેમાં આંશિક ડીસઈન્વેસ્ટમેન્ટ અને એફપીઓ ઓફર મુખ્ય છે.

ખાણ પ્રધાનમંત્રી દ્વારા કોલ ઈન્ડિયાનો આઈપીઓ સપ્ટેમ્બર સુધી લાવવાનો સંકેત

કોલસા પ્રધાનમંત્રી શ્રી પ્રકાશ જયસ્વાલે કોલ ઈન્ડિયાનો આઈપીઓ સપ્ટેમ્બર સુધી લાવવાનો સંકેત આપી દીધો છે. અને બજારમાં આ આઈપીઓ માટે સકારાત્મક સંકેત પણ દર્શાવે છે.

તેમણે જણાવ્યું કે નક્કર ઘટનાઓને કારણે કોલસાના ઉત્પાદનમાં કમી આવી શકે છે અને વાર્ષિક લક્ષ્યાંકમાં પણ કમી આવી શકે છે.

૨૦૧૦-૧૧માં વિકાસ દર ૮ ટકા સુધી રહેવાની સંભાવના છે. તેમના અનુસાર કોલસાની કિંમતોને વૈશ્વિક સ્તરે લાવવાની પણ યોજના છે.

પંજાબ એન્ડ સિંધ બેંક આગળના સપ્તાહે સેબીમાં ડીઆરએચપી ફાઇલ કરશે

પંજાબ અને સિંધ બેંક પોતાનો ઈસ્યુ લાવવા પ્રાથમિક કાર્યવાહી કરવા માટે રેડ હેરિંગ પ્રોસ્પેક્ટસ (ડીઆરએચપી) સેબીમાં ફાઇલ કરશે. કંપની આ આઈપીઓ દ્વારા ૫૦૦ કરોડ ઊભા કરવા માંગે છે. આ આઈપીઓ માટે એસબીઆઈ કેપ., એનમ, આઈસીઆઈસીઆઈ સિક્યોરિટી મુખ્ય રનર છે.

દેશનો પ્રથમ આઈડીઆર સ્ટાન્ડર્ડ ચાર્ટર્ડના આઈપીઓને છેલ્લા દિવસે મળેલો શાનદાર પ્રતિસાદ
સ્ટાન્ડર્ડ ચાર્ટર્ડ પોતાના આઈડીઆરનો ઈસ્યુ પ્રાઈસ ૧૦૪ રૂ. નક્કી કર્યો હતો. રિટેલ ઈન્વેસ્ટરો માટે પ્રાઈસમાં પાંચ ટકાની છૂટ આપી હતી. ઈસ્યુની પ્રાઈસ બેંડ ૧૦૦ થી ૧૧૫ રૂ. હતી. આ બેંકનો ઈસ્યુ ભારતમાં પ્રથમ વાર વિદેશી આઈડીઆરનો હતો. પરંતુ આ આઈડીઆરની શરૂઆતથી જ નબળો ગણવામાં આવતો હતો. પરંતુ બંધ થતા તે બે ગણો સબસ્ક્રાઈબ થયો. બેંકે આઈડીઆર દ્વારા ૨૦૦૦ કરોડ એકઠા કર્યા છે.

જો કે રિટેલ અને એચએનઆઈ રોકાણકારોએ આ ઈસ્યુ પુરો ભર્યો નથી.

સ્ટાન્ડર્ડ ચાર્ટર્ડ નો આઈપીઓ ૧૧ જૂને લિસ્ટ થશે.

જે.પી. એસોસિએશનનું શાનદાર પરિણામ

દિગ્ગજ કન્સ્ટ્રક્શન અને ઈન્ફ્રાસ્ટ્રક્ચર કંપની જય પ્રકાશ એસોસિએશને ચોથા ગાળાના પરિણામો જાહેર કર્યા હતા જેમાં કંપનીનો ચોખ્ખો નફો ૮૦ ટકા વધીને આવ્યો છે.

આ વર્ષે કંપનીને ૧૭૦૮ કરોડનો નફો થયો છે જે પાછલા નાણાકીય વર્ષમાં કંપનીનો નફો ૮૯૭ કરોડ હતો. કંપનીની આવકમાં ૧૦,૩૦૦,૦૦૦થી વધી છે. પાછલા વર્ષે કંપનીની આવક છ હજાર કરોડથી ઓછી હતી. કંપનીના આવક પહેલી વાર દસ હજાર કરોડ થી વધારે થઈ છે.

કંપનીએ ૨૭ ટકા ડિવિડન્ડ જાહેર કર્યું છે. એટલે દરેક શેર પર ૨૭ પૈસા ડિવિડન્ડ મળશે.

જે.પી. એસો.ની સબ્સિડીયરી કંપની જે.પી. ઈન્ફ્રાટેકનો આઈપીઓ થોડા સમય પહેલાં આવ્યો હતો પરંતુ પ્રથમ દિવસે જ નબળો પ્રતિસાદ મળ્યો હતો. જે.પી. એસો.ના શેરની ફેસ વેલ્યુ બે રૂ. છે.

અત્યારે પણ આ શેર તેના ઈસ્યુ પ્રાઈસથી નીચે છે. જે.પી. એસો.નો શેર પણ પાછલા એક મહિનામાં ૧૪ ટકા ઘટી ગયો છે.

ફેમ ઈન્ડિયા, ઈનોક્ષ, રિલાયન્સ મિડિયા આવનાર સમાહના સ્ટાર્સ

ફાયદાનો સોદો



રાજેશ કોહારી
મો. ૦૯૮૨૨૧૪૫૩૩૫

સેબીએ ફેમ-ઈનોક્ષ-રિલાયન્સ મિડિયાના ટેકઓવર યુધ્ધ માટે જાહેરાત કરવા માટે પૂર્ણ તૈયારીઓ કરી લીધેલ છે તેથી આ શેરોમાં મોટી ઉથલપાથલ જોવા મળી શકે.

હવે બધા જ મિડિયા શેર સારા લાગે છે. ટૂંક સમયમાં જ તમે સાંભળશો કે મિડિયા અને એન્ટરટેઈનમેન્ટ ક્ષેત્ર ભારત અને ચીનમાં જીડીપીનો હિસ્સો છે. ઈનોક્ષ, પ્રાઈમ ફોક્સ અને કીસ્ટ ખરીદો

નિકટી એક્ષપાયરી સુધી ૫૪૦૦ ની સપાટી દર્શાવશે. સ્ટરલાઈટ અને ટીસ્કો તરફ ખાસ ધ્યાન આપો.

| શેરનું નામ | ભલામણ | હાલનોભાવ | લક્ષ્યાંક-૧ | લક્ષ્યાંક-૨ | સ્ટોપલોસ |
|-------------------------|-------|----------|-------------|-------------|----------|
| ટીવી-૧૮ | ખરીદો | ૮૫.૮૫ | ૮૦ | ૮૫ | ૮૨ |
| પ્રાઈમ ફોક્સ | ખરીદો | ૨૭૧ | ૨૮૫ | ૨૮૨ | ૨૬૫ |
| ઈનોક્ષ | ખરીદો | ૬૪ | ૬૮ | ૭૨ | ૬૧ |
| સીનેમેક્ષ | ખરીદો | ૫૧.૫ | ૫૪ | ૫૮ | ૪૯ |
| રિલાયન્સ | ખરીદો | ૧૦૩૧ | ૧૦૫૬ | ૧૦૭૫ | ૧૦૨૦ |
| નેટવર્ક | ખરીદો | ૧૫૮ | ૧૬૫ | ૧૭૨ | ૧૫૪ |
| મેઘા સોફ્ટ | ખરીદો | ૨૬ | ૨૯ | ૩૨ | ૨૪ |
| ગેલેક્સી એન્ટરટેઈનમેન્ટ | ખરીદો | ૨૦.૫ | ૨૪ | ૨૬ | ૧૯ |
| પન્નલયા | ખરીદો | ૮ | ૧૨ | ૧૫ | ૬ |

નિકટીનો મજબૂત ટેકો ૫૦૫૦ જ્યારે મજબૂત પ્રતિકારક સપાટી ૫૨૧૦

ટેકનીકલ ટ્રેન્ડ



સંજય ડાસ
મો. ૯૮૨૦૬૨૦૫૩૦
WEBSITE:
www.stockacademy.co.in

૦૪ જૂન, ૨૦૧૦ શુક્રવાર

નિકટી તરફનો દ્રષ્ટિકોણ : નિકટીનો મજબૂત ટેકો ૫૦૫૦ છે.

જ્યારે મજબૂત પ્રતિકારક સપાટી ૫૨૧૦ છે, બજાર આગામી સપ્તાહે સ્કીપ્ટવાઈઝ હકારાત્મક રહેશે. આ સપાટીએ શોર્ટસેલીંગ જોખમી જણાય છે તેથી રોકાણકારોએ જે શેર ઓવરસોલ્ડ રીજીઅનમાં હોય તે ખરીદ કરવો જોઈએ.

ખરીદવા જેવા કેટલાક શેર

| SCRIPT | BUYING PRICE | STOP LOSS | TARGET |
|-----------|--------------|-----------|---------|
| MTNL | 56 | 53 | 62..66 |
| ONMOBILE | 280 | 270 | 320 |
| RELINFRA | 1100 | 1060 | 1200 |
| RENUKA | 60 | 55 | 73 |
| SUZLON | 56 | 54 | 62...70 |
| TULIP | 920 | 900 | 1020 |
| ABAN | 700 | 690 | 800 |
| BALRAMC | 80 | 75 | 90 |
| GTOFFSHOR | 450 | 440 | 480 |
| IFCI | 54 | 52 | 58 |

ઈકોનોમિક રેવલ્યુશન

રોકાણકારોને જલસો થઈ ગયો

મિત્રો, વિદેશનાં બજારો અને અર્થતંત્રનાં વારંવાર બદલાતાં સમીકરણો વચ્ચે પણ ભારતીય શેર બજાર મજબૂતાઈ કેળવી રહે છે. ચંચળતા વચ્ચે અટવાતું બજાર હાલમાં તો મંદીના જવરથી અસરકૃત થયેલ છે અને વૈશ્વિક બજારોની પ્રેરણા પણ લે છે. આમ છતાં બજાર જે રીતે મજબૂત વારંવાર ઝડપથી રિકવર થાય છે તે રીતે તે મજબૂત અંડરટોન વાળી બજાર તરીકે ઉપસી રહેલ છે અને ભારતનું અર્થતંત્ર પણ આગામી સમયમાં વધુ મજબૂતાઈ કેળવશે તેમાં બે મત નથી.

બીજી એક વાત, નાણાં મંત્રી શ્રી પ્રણવ મુખર્જીએ તેઓના ૨૦૦૯-૨૦૧૦ના બજેટમાં દરેક લીસ્ટેડ કંપનીઓમાં ૨૫ ટકા ડોલિંગ ફરજિયાત કરવા માટે ભલામણ કરેલ. સરકારશ્રી દ્વારા શુક્રવારે એક જાહેરનામું બહાર પાડી લીસ્ટેડ કંપનીઓ માટે શેર ડોલિંગ ૨૫ ટકા કરવાનું ફરજિયાત બનાવેલ છે. આ માટે જે કંપનીઓ પબ્લિકનો ઓછો હિસ્સો ધરાવતી હોય તેમણે કંપનીમાં ઓછામાં ઓછો ૫ ટકા જેટલો પબ્લિક હિસ્સો વધારવો પડશે. આ કારણે ઘણી કંપનીઓએ ડીવેસ્ટ કરવું પડશે અને રોકાણકારોને આઈઓસી, ડીએલએફ અને વિપ્રો જેવી મોટી કંપનીઓના શેર ઓછી કિંમતે ખરીદવાનો મોકો મળશે.

સરકારના આ પગલાંથી રોકાણકારો ફરી શેર બજાર તરફ વળશે તેમજ ગેરરીતિ ઉપર પણ એક કંટ્રોલ આવશે. એવી અપેક્ષાઓ છે. એક અંદાજ મુજબ લગભગ ૧૮૦ જેટલી કંપનીઓ ૨૫ ટકાથી ઓછું પબ્લિક ડોલિંગ ધરાવે છે. આ કારણે તેઓ જ્યારે પબ્લિક ડોલિંગ વધારવા લાગશે ત્યારે ઈક્વિટી માર્કેટમાં પણ પ્રવાહીતા વધશે. આ ૧૮૦ કંપનીઓમાં ૩૫ કંપનીઓ તો પીએસયુ જ છે. તબક્કાવાર ડીવેસ્ટમેન્ટ કારણે નીચી સપાટીએ શેર પ્રસ્તુત થાય તેવી શક્યતાઓ છે. આ કારણે રોકાણકારો માટે ઈસ્યુ ભરીને શેરમાં રોકાણ કરવા માટેની તકો ઊભી થશે. આગામી સમયમાં શેર બજારમાં પ્રાયમરી માર્કેટમાં અનેક ઈસ્યુની વણઝાર જોવા મળે અને સારી કંપનીઓના શેરમાં નીચા ભાવે ખરીદીની તક મળે. તેમજ પબ્લિક ડોલિંગ વધારે થવાથી પરંપરાગત ગેરરીતિઓ અટકે નહીં પરંતુ તેના પર કંટ્રોલ આવે તેવી પૂરી શક્યતાઓ છે.

જો કે હાલમાં અનેક ઈસ્યુમાં દાઝેલા રોકાણકારો હવે આઈપીઓમાં અરજી કરતાં ખચકાટ અનુભવે છે ત્યારે આ નિયમથી જાણીતી કંપનીઓના શેર જે ભાવે પણ ઉપલબ્ધ થાય તે પ્રાઈસબેન્ડની મુલવણી એક સામાન્ય રોકાણકાર પણ કરી શકે અને આવી કંપનીઓના શેર ખરીદી શકે તેવી તક ઊભી થયેલ છે જ. જોવાનું એ છે કે પ્રમોટરો પોતાનો હિસ્સો ખાલી કરતા પહેલાં રોકાણકારો માટે માર્જીન મળે તેવો કોઈ માર્ગ રાખે છે કે પછી તેમાં પણ કોઈ નવી ચાલ આવશે ? એ તો સમય જ બતાવશે.

ઓપરેટરો કેવી રીતે રોકાણકારોને છેતરે છે ?

મિત્રો ઘણી વખત એમ કહેવામાં આવે છે કે ટેકનીકલ એનાલિસિસ હોય કે ફંડામેન્ટલ, બજારમાં ઘણીવાર ઓપરેટરો જ જે તે કંપનીના શેરોમાં શેરની ગતિ નક્કી કરતા હોય છે અને ભોળા રોકાણકારોને ફસાવતા હોય છે. આ ઓપરેટરો શી રીતે આ ખેલ કરે છે તેની સામાન્ય વા અત્રે કરીએ.

જ્યારે પણ શેર બજારમાં તેજીનો અણસાર આવે ત્યારે આવા કોભાંડકારો ચોમાસાના ટેડકાની માફક જાગૃત બને છે કે હવે અનુસંધાન પા.નં.૩ ઉપર



અઠવાડિક સપોર્ટ અને રેજીસ્ટર્ડ લેવલ

અનુરાગ ગુપ્તા
મો : ૦૯૨૫૫૧૯૧૬૪૩ ૦૭ જૂન થી ૧૨ જૂન ૨૦૧૦ સુધી

Email : anuraghsr@yahoo.com

| SYMBOL | CLOSE | TREND | RES2 | RES1 | TREND LEVEL | SUPP1 | SUPP2 |
|-------------------|---------|---------|---------|---------|-------------|---------|---------|
| NF JUNE FUTURE | 5119.95 | BULLISH | 5264.18 | 5192.07 | 5062.78 | 4990.67 | 4861.38 |
| ABB FUTURE | 862.35 | BEARISH | 879.05 | 870.70 | 858.65 | 850.30 | 838.25 |
| ACC FUTURE | 842.50 | BULLISH | 881.13 | 861.82 | 833.68 | 814.37 | 786.23 |
| BANKBARODA FUTURE | 723.80 | BULLISH | 759.00 | 741.40 | 711.70 | 694.10 | 664.40 |
| BEL FUTURE | 1715.10 | BULLISH | 1786.37 | 1750.73 | 1713.37 | 1677.73 | 1640.37 |
| BHEL FUTURE | 2339.10 | BULLISH | 2409.03 | 2374.07 | 2329.03 | 2294.07 | 2249.03 |
| BPCL FUTURE | 583.10 | BULLISH | 612.33 | 597.72 | 582.13 | 567.52 | 551.93 |
| CANBK FUTURE | 421.30 | BULLISH | 441.83 | 431.57 | 414.73 | 404.47 | 387.63 |
| CENTURYTEX FUTURE | 446.95 | BEARISH | 473.55 | 460.25 | 445.90 | 432.60 | 418.25 |
| COPLA FUTURE | 325.85 | BULLISH | 334.75 | 330.30 | 324.30 | 319.85 | 313.85 |
| DABUR FUTURE | 192.25 | BULLISH | 199.72 | 195.98 | 189.17 | 185.43 | 178.62 |
| DLF FUTURE | 282.65 | BULLISH | 298.82 | 290.73 | 278.42 | 270.33 | 258.02 |
| DIVISLAB FUTURE | 746.55 | BULLISH | 819.38 | 782.97 | 716.48 | 680.07 | 613.58 |
| DRREDDY FUTURE | 1411.15 | BULLISH | 1470.48 | 1440.82 | 1395.03 | 1365.37 | 1319.58 |
| EDUCOMP FUTURE | 534.45 | BULLISH | 596.82 | 565.63 | 523.82 | 492.63 | 450.82 |
| GAIL FUTURE | 463.00 | BULLISH | 484.47 | 473.73 | 460.92 | 450.18 | 437.37 |
| GRASIM FUTURE | 1782.10 | BEARISH | 1912.53 | 1847.32 | 1809.78 | 1744.57 | 1707.03 |
| HCLTECH FUTURE | 387.90 | BULLISH | 406.83 | 397.37 | 380.33 | 370.87 | 353.83 |
| HDFC FUTURE | 2756.75 | BEARISH | 2860.05 | 2808.40 | 2748.25 | 2696.60 | 2636.45 |
| HDFCBANK FUTURE | 1878.75 | BEARISH | 1941.45 | 1910.10 | 1865.15 | 1833.80 | 1788.85 |
| HDIL FUTURE | 233.25 | BULLISH | 248.62 | 240.93 | 229.02 | 221.33 | 209.42 |
| HEROHONDA FUTURE | 1976.60 | BULLISH | 2102.73 | 2039.67 | 1956.83 | 1893.77 | 1810.93 |
| HINDUNILVR FUTURE | 251.65 | BULLISH | 271.48 | 261.57 | 246.28 | 236.37 | 221.08 |
| IDFC FUTURE | 161.60 | BULLISH | 171.00 | 166.30 | 157.65 | 152.95 | 144.30 |
| IDBI FUTURE | 115.40 | BULLISH | 120.07 | 117.73 | 113.52 | 111.18 | 106.97 |
| IFCI FUTURE | 54.45 | BULLISH | 57.22 | 55.83 | 54.17 | 52.78 | 51.12 |
| HINDPETRO FUTURE | 369.00 | BULLISH | 380.77 | 374.88 | 367.62 | 361.73 | 354.47 |
| ICICIBANK FUTURE | 849.75 | BEARISH | 886.25 | 868.00 | 841.75 | 823.50 | 797.25 |
| INDIACEM FUTURE | 113.50 | BULLISH | 119.57 | 116.53 | 111.12 | 108.08 | 102.67 |
| INFOSYSTCH FUTURE | 2723.45 | BULLISH | 2809.48 | 2766.47 | 2690.78 | 2647.77 | 2572.08 |
| IOC FUTURE | 356.30 | BULLISH | 371.97 | 364.13 | 352.67 | 344.83 | 333.37 |
| ITC FUTURE | 280.90 | BULLISH | 290.43 | 285.67 | 277.58 | 272.82 | 264.73 |
| IVRCLINFRA FUTURE | 177.20 | BULLISH | 190.73 | 183.97 | 171.43 | 164.67 | 152.13 |
| JSWSTEEL FUTURE | 1069.85 | BEARISH | 1163.52 | 1116.68 | 1062.97 | 1016.13 | 962.42 |
| LT FUTURE | 1672.50 | BULLISH | 1736.70 | 1704.60 | 1643.80 | 1611.70 | 1550.90 |
| M&M FUTURE | 584.85 | BULLISH | 613.02 | 598.93 | 575.92 | 561.83 | 538.82 |
| MARUTI FUTURE | 1334.95 | BULLISH | 1419.38 | 1377.17 | 1297.78 | 1255.57 | 1176.18 |
| MTNL FUTURE | 56.70 | BULLISH | 59.63 | 58.17 | 55.78 | 54.32 | 51.93 |
| ONGC FUTURE | 1194.65 | BULLISH | 1283.82 | 1239.23 | 1187.12 | 1142.53 | 1090.42 |
| ORIENTBANK FUTURE | 324.65 | BULLISH | 343.32 | 333.98 | 322.07 | 312.73 | 300.82 |
| PRAJIND FUTURE | 80.35 | BULLISH | 84.98 | 82.67 | 79.43 | 77.12 | 73.88 |
| PUNJLLOYD FUTURE | 119.10 | BEARISH | 142.37 | 130.73 | 122.17 | 110.53 | 101.97 |
| PF FUTURE | 293.40 | BULLISH | 307.87 | 300.63 | 292.77 | 285.53 | 277.67 |
| PATNI FUTURE | 598.90 | BULLISH | 644.13 | 621.52 | 579.78 | 557.17 | 515.43 |
| RANBAXY FUTURE | 431.70 | BULLISH | 448.10 | 439.90 | 430.20 | 422.00 | 412.30 |
| RELINFRA FUTURE | 1116.10 | BULLISH | 1179.37 | 1147.73 | 1092.37 | 1060.73 | 1005.37 |
| RELCAPITAL FUTURE | 682.20 | BULLISH | 728.80 | 705.50 | 669.95 | 646.65 | 611.10 |
| RELMEDIA FUTURE | 182.85 | BULLISH | 199.98 | 191.42 | 177.73 | 169.17 | 155.48 |
| RELIANCE FUTURE | 1035.30 | BEARISH | 1073.50 | 1054.40 | 1029.70 | 1010.60 | 985.90 |
| ROLTA FUTURE | 166.80 | BULLISH | 175.20 | 171.00 | 164.75 | 160.55 | 154.30 |
| RPOWER FUTURE | 161.00 | BULLISH | 170.57 | 165.78 | 159.62 | 154.83 | 148.67 |
| RNRL FUTURE | 54.45 | BULLISH | 57.65 | 56.05 | | | |

“આજ મેં ઉપર આસમાન નીચે”ની ફિલ્મી પંક્તિની જેમ ૧૭-૫-૨૦૧૦થી ૬ વખત બજાર ૨૦૦ ડીએમએની ઉપર નીચે થવું આખરે ફોલીંગ ચેનલની બહાર નીકળી ગયું

બીએસઇ સેન્સેક્સ
બંધ : ૧૭૧૧૭.૬૯

વાચક મિત્રો,
ગયા અંકમાં જણાવ્યામુજબ સમાહના પ્રથમ બે દિવસ કાલીલ વધઘટ જોવા મળી અને અમોએ ગત સપ્તાહમાં પ્રથમ ઉછાળા બાદ મંગળવારે બજારે જોરદાર પેનીક આપી ૨૦૦ ડીએમએ નીચે બંધ આપેલ છે.

અમોએ અગાઉ જણાવ્યા મુજબ મુવીંગ એવરેજ એમાં ૨૦૦ ડીએમએ તુટી જાય એટલે ટીવી ઉપરની આર્થિક ચેનલના એક્ટરો તેમના આકાઓએ લખીને આપેલી સ્ક્રીપ્ટ મુજબ મંદીના ભાષણો ઠોકવા માંડે છે. છેલ્લા ૧૭-૫-૨૦૧૦થી આજ સુધીમાં છ વખત ૨૦૦ ડીએમએની ઉપર નીચે થઈ બજાર આજે ૨૦૦ ડીએમએ ઉપર બંધ આપેલ છે અને ચાર્ટ ઉપર સ્પષ્ટ સંકેત આપી રહ્યો છે કે જુલાઈ એન્ડ સુધીમાં ૧૮૦૫૦ કોસ કરી નવો હાઈ બનાવે તેવાં સંકેત મળી રહ્યા છે. જ્યારે જગત આખાના મોટાં મોટાં નામ ધરાવતાં ટીવીના અને પ્રીન્ટ મીડિયાના એનાલીસ્ટો મંદીના મરશીયા ગાતાં હતાં ત્યારે પણ અમો અમારા લેખમાં ૨૧૨૦૭ના કોસઓવર માટે સંપૂર્ણ આશાવાદી હતાં અને હુન્નુંએ છીએ. છેલ્લા બે સપ્તાહથી અમો ચાર્ટનો બારિક અભ્યાસ કરી

ઓપન કરતાં ૨૪૫.૫૨ પ્લસ અને આગલા સાપ્તાહિક બંધ કરતાં ૨૫૪.૬૩ પોઈન્ટ પ્લસ બંધ આપી પોઝીટીવ સીગ્નલ આપેલ છે.

હવે આવીએ આવતા સપ્તાહ ઉપર. તો આવતા સપ્તાહ માટે ૧૬૯૫૦ એ ૧૬૮૪૦ના ક્લોઝીંગ સ્ટોપલોસ ૧૬૮૦૦ના ક્લોઝીંગના ફરજયાત સ્ટોપલોસથી ૧૮૫૦૦ કે ઉપરના ધ્યાન સાથે તેજી કરાય એવું અમારું માનવું છે.

ચાર્ટ ઉપર જુલાઈ-ઓગષ્ટમાં ૫૫૦૦-૫૬૦૦ ઉપરના સ્પષ્ટ સંકેત મળી રહ્યા છે : દરેક ઘટાડો ખરીદવાની ઉત્તમ તક છે

માર્વેલસ રિસર્ચ
લલીતભાઈ શાહ
મો. ૯૮૨૫૦૫૬૩૯૬

આવતા સપ્તાહ માટેના સેન્સેક્સના રેઝીસ્ટન્સ અને સપોર્ટો.

અવરોધો :
(૧) ૧૭૧૫૦ (૨) ૧૭૫૩૬
(૩) ૧૭૫૫૫ (૪) ૧૭૭૭૬ (૫) ૧૮૦૪૭.

સપોર્ટો :
(૧) ૧૭૦૩૭ (૨) ૧૭૦૧૭ (૩) ૧૬૮૪૩ (૪) ૧૬૮૩૩ (૫) ૧૬૮૦૫ (૬) ૧૬૭૭૫ (૭) ૧૬૭૧૩ (૮) ૧૬૬૭૪ (૯) ૧૬૪૮૫.

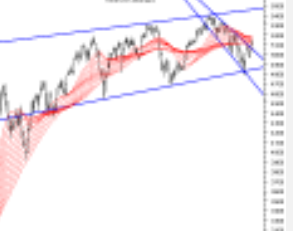
૧૬૪૩૩ના સપોર્ટને ધ્યાનમાં રાખી ૧૬૮૫૦ એ ૧૬૮૪૦ના ક્લોઝીંગના સ્ટોપલોસથી ૧૮૦૫૦ કે ઉપરના ધ્યાન સાથે તેજી કરો.

આ પેપર આપના હાથમાં આવશે ત્યાં સુધીમાં ચોમાસુ જામી ચૂક્યું હશે અને બજારમાં રૂપિયાનો વરસાદ થતો જોવા મળશે.

ખેર હવે આવીએ નિફ્ટી રાષ્ટ્રી ઉપર.

નિફ્ટી

બંધ : ૫૧૩૫.૫૦
પૂર્ણ થયેલ સપ્તાહ દરમ્યાન



પેલા ફિલ્મી ગીતની જેમ “આજ મેં ઉપર આસમાન નીચે”ની જેમ ૧૭-૫-૨૦૧૦થી આજ સુધીમાં છ વખત ૨૦૦ ડીએમએ ઉપર આવી ફાઈનલી આજે લગભગ બે માસથી ચાલી આવતી ડાઉનવર્ડ ફોલીંગ ચેનલની ઉપર બંધ આપેલ છે. જે જુલાઈના અંત કે ઓગષ્ટમાં ૫૫૦૦-૫૬૦૦ કે ઉપરનો ક્લોઝ ટેબાડશે એમાં અમો બેમત નથી.

સપ્તાહ દરમ્યાન નિફ્ટી રાષ્ટ્રી ૧૮૬.૮૫ પોઈન્ટ ૨૦૦ ડીએમએ ઉપર નીચે થતી છેલ્લે ૨૦૦ ડીએમએ ઉપર બંધ આપેલ છે. સપ્તાહ દરમ્યાન ૧૮૬.૮૫ પોઈન્ટની રેન્જ કર્યા બાદ ઓપનથી ૫૮.૪૦ અને આગલા સાપ્તાહિક બંધ કરતાં ૬૮.૮૫ પ્લસ બંધ આપેલ છે અને આવનારા શાનદાર સપ્તાહની છડી પોકારી છે.

હવે જોઈ લઈએ નિફ્ટી રાષ્ટ્રીના ટેકદારો અને વિરોધીઓને.

નિફ્ટીના વિરોધી (અવરોધો) :
(૧) ૫૧૪૩ (૨) ૫૧૪૮ (૩) ૫૨૬૩ (૪) ૫૨૭૮.

નિફ્ટીના સપોર્ટો :
(૧) ૫૦૮૪ (૨) ૫૦૭૭ (૩) ૫૦૫૫ (૪) ૫૦૩૩ (૫) ૫૦૧૮ (૬) ૫૦૧૫ (૭) ૫૦૦૬ (૮) ૪૮૬૧ (૯) ૪૮૪૬.

ટૂંકમાં ૫૦૮૭ના ટેકાને ધ્યાનમાં રાખી ૫૦૭૦ના સ્ટોપલોસથી ૫૨૪૦ના ધ્યાનથી તેજી કરાય એવું અમારું માનવું છે. ૫૨૭૮ ઉપર ૫૪૦૦ કોસ થતો જોવા મળશે.

ચાર્ટ ઉપર હવે કમસે કમ ૬ થી ૮ સપ્તાહની તેજીની લાઈન પડી છે. માટે ઉપર બતાવ્યા મુજબ તેજી કરાય.

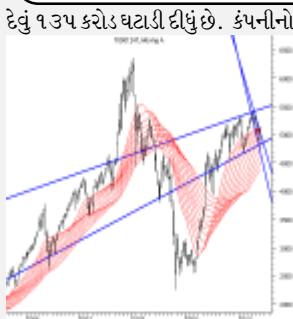
આખો મે મહિનો લગભગ એફઆઈઆઈ વેચવાલ રહી જે અમારા મતે જેટલું વેચી ગઈ છે તેનાથી બમણું

જુનમાં ખરીદી જશે. જુન અંત સુધીમાં પણ ૫૫૦૦-૫૬૦૦ આવી શકે છે. હવે ૫૪૦૦ કોસ થતાં બજારમાં નવી મોટી તેજીની લાઈન પડશે.

હવે આવીએ આવતા સપ્તાહ માટે કેટલીક ઇન્વેસ્ટમેન્ટ સ્ક્રીપ્ટો ઉપર.

મેકલીયોડ રસેલ
બંધ ભાવ : ૧૮૩
૩૫.૨૫થી ૩૧૧.૫૦ની મુસાફરી બાદ લગભગ ૫૦ ટકા કરેક્ટ થઈ ગયો છે. હવે દરેક ઘટાડો માલ ભેગો કરવા જેવો લાગે છે હવે પછીની તેજીમાં ૩૫૦નો ભાવ ટેબાડાય છે. કંપનીએ તેનું

બ્લેક ટી બંને જાતની ચા બનાવે છે. આસામમાં ઘણા ગાર્ડન ધરાવે છે. અમારા મતે ૧૫માં ગુમાવવાના પાંચ અને કમાવવાના ૧૫ થી ૨૫ ઝડપી ટેબાડાય છે.



ફેકોર એલોય
બંધ ભાવ : ૬.૫૭
૫.૪૦ના સ્ટોપલોસથી ૨૦ થી ૨૫ના ધ્યાન સાથે ખરીદાય.

એચઓઈસી
બંધ ભાવ : ૧૬૪.૪૫
માર્ચ ૨૦૦૮માં ૪૫માં લેવા

નેટ નફો ૭૬ ટકા વધીને આવેલ છે. દુનિયાની મોટામાં મોટી બ્લેક ટી ઉત્પાદક બલામણ કરેલ જે ઉપરમાં ૩૮૯ થઈને ઘટીને ૧૬૫ એ ટેકો લીધો છે. હવે દરેક

કંપની છે. કંપની વળી પાછી ઈન્ડિયામાં અને આફ્રિકામાં નવા ટી ગાર્ડન ખરીદવા માટે આતુર છે. અમારા મતે આ શેરમાં હવે છેલ્લુ પેનીક આપી આ શેર ૩૫૦ પ્લસની તેજીમાં પડી જશે.

ડંકન ઇન્ડસ્ટ્રીઝ
બંધ ભાવ : ૧૫.૯૫
એક જમાનાની ચાની ટોપ કંપની તેના બુરા દિવસો પૂરાં કરી તેજીમાં પડેલ છે. બેસ્ટ ટેકઓવર ટાર્ગેટ છે. કોઈપણ આ ભાવમાં આટલી મોટી ટી કંપનીને ઉપાડી લે. કંપની પ્રીમીયમ અને

બેસ્ટ ટેકઓવર ટાર્ગેટનો શેર છે.

બેસ્ટ ટેકઓવર ટાર્ગેટનો શેર છે.

બેસ્ટ ટેકઓવર ટાર્ગેટનો શેર છે.

MARVELLOUS SMS CLUB MEMBERSHIP

| PERIOD | EQUITY FEES (In Rs.) | F&O FEES (In Rs.) | COMBO FEES (In Rs.) |
|----------|----------------------|-------------------|---------------------|
| 1 Month | 10000 | 30000 | 35000 |
| 6 Month | 50000 | 150000 | 175000 |
| 12 Month | 90000 | 270000 | 315000 |

Contact : Mr. LALIT SHAH
Mobile : 098250 56396
Marvellous Global, Inc.
રૂમર મુલાકાત માટે ફોન કરીને આવવું.

દુરિતમ ક્ષેત્રના શેરો બજારને આઉટ પરફોર્મ કરશે આગામી અઠવાડિયાના પેટ્રોલ-ડીઝલનો ભાવ વધારો જોતા બજારમાં સાવેચતીપૂર્વક રોકાણ કરવું

ઈન્વેસ્ટર મિત્રો,
મુંબઈ શેર બજારનો સુચકાંક ૧૭૧૦૦ આંક ઉપર બંધ રહ્યો છે.

ગોલ્ડ માર્શન
મોના વકીલ

વર્ષાઋતુથી સંદર વરસાદ આવે તો નાના અને મધ્યમગાળાના લોકોના ચહેરા ઉપર મુસ્કાન આવી શકે. કારણ કે તો જ ચીજવસ્તુઓના ભાવ વધતા અટકી જાય અને ધીમે ધીમે ઘટે, રાજકીય સ્થિરતા તથા ભારતની ઈકોનોમી મજબૂત છે.

યુએસએની ઈકોનોમીનાં આંકડા મજબૂત છે. મેન્યુફેક્ચરિંગ સેક્ટર ખૂબ જ સુંદર પ્રગતિ મે ૨૦૧૦માં કરી છે. તથા એમ્પ્લોઈમેન્ટના આંકડા પણ સુંદર છે.

અત્યારના સંજોગોમાં મોટાભાગની કંપનીઓના શેરના વેલ્યુએશન પુરેપુરા ડિસ્કાઉન્ટ છે. ભાવો વધારે નથી કે ઓછા નથી. હવે બજારમાં કોઈ ટ્રીગર આવે તો અચાનક ભાવો સ્પ્રીંગની જેમ ઉછલી શકે. બાકી તો જો તમે ૧૦ એમજી કિલો ઈન્વેસ્ટર હોય તો રોકાણ થાય.

શોર્ટ ટર્મ રોકાણમાં જો રસ હોય તો બે ત્રણ બજાર ઘટે તો નીચા ભાવે

બ્લુચીપ કંપનીઓ જેવી કે ટાટા પાવર, કોટક બેંક, ટાટા સ્ટીલ, રીલાયન્સ નાની માત્રામાં લેવી અને જેવો સુધારો આવે એટલે ઝડપથી વેચી દેવી. ત્યાં સુધી ડીલીવરી પકડી રાખવી.

૭૫ થી વધુ હોલ્ડીંગ ધરાવતી કંપનીઓએ ફરજયાત પબ્લિક ઈસ્યુ લાવવો પડશે જેથી બજારમાં ધીમે ધીમે સારા ઈસ્યુઓ આવતા જશે. તેમાં ૧૦ વર્ષના ઍંગલથી નાના પાયે રોકાણ કરવું. આને લીધે કંપનીઓમાં સારા વેલ્યુએશન નક્કી થશે.

આગામી અઠવાડિયે નીચે પ્રમાણે વિચારી શકાય.

૧. દુરિતમ ક્ષેત્રના શેરો :
નવેમ્બર ડિસેમ્બરમાં ભારતમાં કોમનવેલ્થ ગેમ રમાવાની છે. તથા આ ગાળામાં એનઆરઆર મોટી સંખ્યામાં ભારત આવે છે આ બધું જોતા આ ક્ષેત્રના શેરો જેવા કે થોમસન, કોક્ષ એન્ડ કિંગ્સ, ઈન્ટરનેશનલ ટ્રાવેલ હાઉસ આ બધા શેરો અત્યારથી ઝડપી લેવા જેવા છે. સુંદર વળતર મળશે. પ્રખ્યાત આઈટીસી ગ્રુપનો ઈન્ટરનેશનલ ટૂર ધ્યાનમાં રાખવા જેવો ભાવ ૧૬૫ છે. અને કંપનીએ ૩૧-૩-૨૦૧૦ના ખૂબ સુંદર પરિણામો આપ્યા છે.

૨. સનફલેગ આર્ચર્સ એન્ડ

સ્ટીલ

બીએસઈ કોડ. ૫૦૦૪૦૪ થી બીએસઈ ખાતે લીસ્ટેડ રૂ. ૨૮ માં મળતો આ શેર તેના તાજેતરનાં ૩૧-૩-૨૦૧૦ના પરિણામો જોતા ધ્યાનમાં રખાય. કંપનીએ ૧૬ કરોડની કેપિટલ ઉપર ૮૩ કરોડનો નફો બતાવ્યો છે. તથા માર્ચ ૨૦૧૦ના ક્વાર્ટર માટે ૩૩ કરોડનો નફો બતાવ્યો છે. કોર સર્વિસ આ કંપની બેથી ત્રણ વર્ષમાં ડબલ ભાવ બતાવશે.

૩. વિન્ડસર મશીન
બીએસઈ ખાતે લીસ્ટેડ રૂ. ૫૮ માં મળતો ફેરા કંપનીનો ટેક્સટાઈલ ક્ષેત્રની વિવિધ મશીનરી બનાવતી આ કંપનીનો શેર લાંબાગાળે અધિ સુંદર વળતર આપશે. તાજેતરમાં જાહેર થયેલા પરિણામોમાં કંપનીએ ૬૦૦ ટકાનો ઉછાળો બતાવી ૬ કરોડનો નફો બતાવ્યો છે. કંપનીની પ્રોડક્ટની ડીમાન્ડ સારી છે આ બધું જોતા આ ભાવે નાની માત્રામાં લેવાય.

૪. એએમપી ઇન્ડ્સ.
એએમપી ગ્રુપની આ કંપનીએ ૩૧-૩-૨૦૧૦ના વર્ષમાં ખૂબ સુંદર પરિણામો બતાવ્યા છે. આખા વર્ષ માટે ૨૦ રૂ.ની ઈપીએસ બતાવી છે. અને હાલ ભાવ ફક્ત ૪૮ રૂ. છે. પણ અઢીના પીઈ થી મળે છે.

આપણા બજારોનું ટેકનીકલ ચીત્ર જોતાં અમો માનીએ છીએ કે નિફ્ટી ૪૯૮૦ થી ૫૦૨૦ ની સપાટીએ ટેકો લેશે

બજારે ગત સપ્તાહ શોંત રીતે પસાર કર્યું અને ૧.૫ ટકા જેટલી વૃદ્ધિ દર્શાવી. પરંતુ તોફાન ત્યારે ઉભું થયું જ્યારે આપણાં બજારો ખૂબ સારી રીતે બંધ થયાં ત્યારે

ઈક્વિટી સ્ટાર્સ
જતીન્દ્ર શર્મા
મો. ૯૮૯૯૨૫૨૦૩૪
Website: www.equitystrategists.com

યુરોપિયન અને યુ એસ માર્કેટો શુક્રવારે ફેશ ફન્ડામેન્ટલ કારણે લથડયાં.

હંગેરી નવા અસરકૂત દેશ તરીકે ઉભર્યો જ્યારે અમેરિકામાં ઓછો પોલ ડેટાએ રીઈજોને ખોરાક પુરો પાડ્યો. તેથી હવે ઈન્ડેક્સ આ નવા ડેવલપમેન્ટને એડજેસ્ટ થતા તેથી તૂટના સપ્તાહ આશાંતિ ઉપજાવનારું સાબિત થશે. નિફ્ટીએ ૫૧૩૫ ઉપર બંધ આપેલ છે અને હવે ગમે ત્યારે ઉપરની પ્રતિકારક સપાટી ૫૧૫૦ થી ૫૧૬૦ સ્પર્શવાની તૈયારીમાં છે. જ્યારે આપણે ગોપ ઓપનીંગમાં કંઈ પણ કરી શકીએ તેમ નથી.

જ્યારે પણ ઈન્ડેક્સ આ નવા ડેવલપમેન્ટને પચાવી જાય અને સ્થિર બને ત્યાર પછી જ આપણે કોઈ નવી પ્રવૃત્તિ કરી શકીએ.

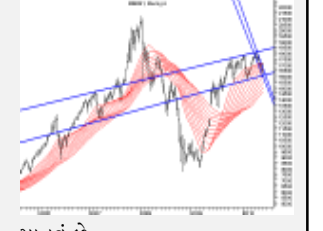
આપણા બજારોનું ટેકનીકલ ચીત્ર જોતાં અમો માનીએ છીએ કે નિફ્ટી ૪૯૮૦ થી ૫૦૨૦ ની સપાટીએ ટેકો લેશે.

બીજા શબ્દોમાં કહીએ તો એવું જણાય છે કે આપણે બજારને ૪૯૮૦થી નીચે ટ્રેડ થતું જોઈશું નહીં કારણ કે આ સપાટીએ લેવાલીનો ટેકો મળી રહેશે. કોઈ પણ સમયે ૫૦૦૦ ની સપાટીથી નીચેની સપાટી બજારમાં મજબૂત સેક્ટર અથવા શેરમાં પ્રવેશવા માટેની તક બની રહેશે.

નાણાકીય અને ઓટો સ્પષ્ટરીતે મજબૂત સેક્ટર છે અને આ સ્ટેકના હેવી વેઈટ શેર જેવા કે એસબીઆઈ, એલ આઈ સી, એચ એસ જી, માટ્રિટી, બજાજ ઓટો અને એમ એન્ડ એમ પણ નીચેની સપાટીએ ભેગા કરી શકાય.

અગાઉ જણાવેલ મેટલ સ્ટોકમાં, જ્યાં સુધી વૈશ્વિક બજારો સ્થિર નહીં થાય ત્યાં સુધી નબળાઈ રહેશે. કેટલાક સીજી / ઈન્ફા કાઉન્ટર પણ મજબૂતાઈ / સ્થિતિસ્થાપકતા દર્શાવી રહેલ છે અને ઘટાડે તે તબક્કાવાર ખરીદી શકાય. અમે આ માટે એલ આઈ ટી એલ, એલ આ ને ના ટી, બીજીઆર એનજી, નાગાર્જુન કન્સ્ટ્રક્શન્સ અને રિલાયન્સ ઈન્ફાની ભલામણ કરીએ છીએ. આઈ ટી હેવી વેઈટ શેર્સ ફરી નવી

ઘટાડો બેથી ત્રણ માસમાં ૪૦૦ પ્લસના ધ્યાન સાથે ખરીદાય એવું અમારું



માનવું છે. બાકી એક વાતની સો વાત કે હવે પછી ૬ થી ૮ સપ્તાહ બજારમાં તેજી જોવા મળશે. માટે પ્રોપર સ્ટોપલોસથી સ્ક્રીપ્ટ સ્પેશીફિક તેજી કરાય. બાકી આવનારા જુલાઈમાં અનેક નવી સ્ક્રીપ્ટો એફએન્ડઓના લીસ્ટમાં જોવા મળશે.

બાકી આવતા સપ્તાહમાં નિફ્ટી ફ્યુચર એન્ડ એફએન્ડઓ સ્ટોકમાં શું કરવું તે માર્વેલસ મિત્રોને ડેઈલી એસએમએસથી જણાવવામાં આવશે. તેમજ રોકડાનો એક નાનો શેર ૧૦-૧૩ના ભાવનો જે એક વર્ષમાં ૬૫ થી ૮૦ વચ્ચે થવાની શક્યતા છે તે માર્વેલસ વાર્ષિક મેમ્બર્સને જણાવવામાં આવશે. જેના ત્રણથી પાંચ વર્ષમાં ૨૦૦-૨૫૦નો ભાવ થઈ શકે છે.

મકતમાં સ્ક્રીપ્ટ જાણવા ફોન ના કરવો. એફએન્ડઓના અનેક શેરો આવનારા દિવસોમાં તોફાની તેજીના

મંડાણ થતા જોવા મળશે જે ધ્યાનમાં રાખવું.