

ધી ઇકોનોમિક રેવલ્યુશન

THE ECONOMIC REVOLUTION

Web site : www.theeconomicrevolution.com
Email : theeconomicrevolution@yahoo.co.in

Everything's that's on Money !!!

● વર્ષ : ૭ ● અંક : ૨૧ ● તા. ૧૮.૦૫.૨૦૧૦ થી ૨૪.૦૫.૨૦૧૦ ● અધિક વેશાખ સુદ ૦૫ થી અધિક વેશાખ સુદ ૧૧ ● સં. ૨૦૬૬ ● તંત્રી : નરેન્દ્ર જોષી ● કાર્યાલય : ૧૧૫/૯૯૧, નિર્મલ એપાર્ટમેન્ટ, ટેલિફોન એક્સચેન્જ રોડ, નારણપુરા, અમદાવાદ-૩૮૦ ૦૧૩ ● ફોન નં. : ૨૭૪૫૧૪૪૯, મોબાઇલ : ૯૮૨૫૦૬૫૩૮૭ ●

યુરોપિયન યુનિયનના વિઘટનની અફવાઓ શેર બજારોને ધુજાવે તેવી શક્યતા

નમસ્કાર મિત્રો,
ગત સપ્તાહની શરૂઆત ભારતીય રોકાણકારો માટે ઉત્સાહજનક રહી. એક દિવસમાં સેન્સેક્સ ૫૦૦ પોઈન્ટના ઉછાળાએ રોકાણકારોમાં વિશ્વાસનો સંચાર કર્યો હતો. જો કે સપ્તાહ પુરું થતા યુરોપ અને અમેરિકાના નકારાત્મક સંકેતો પાછળ “જેસે થે” ની સ્થિતિ પ્રવર્તી ગઈ હતી. નોંધવા લાયક બાબત એ હતી કે શુક્રવારે બજારોમાં અમેરિકા નહીં પણ યુરોપના બજારોમાંથી બપોરે જે ઘટાડો આવ્યો તેમાંથી જ સંકેતો લઈ લીધા હતા. જ્યારે અમેરિકાના બજારો તો ભારતીય સમય પ્રમાણે ૭ વાગ્યે

સરકારે જે નાણાનો ધોધ વરસાવેલો અને એ ધોધ - પ્રવાહીતા થકી જે સતત તેજ ત્યાં અને વૈશ્વિક બજારોમાં આવેલી છે. તેના બાદ હવે અમેરિકા અને યુરોપિયન બજારોના ઈન્ફોર્મોમાં કરેક્શન માટે નીચે ઘણી જગ્યા છે.

૨. યુરોપ એ વૈશ્વિક વ્યાપારમાં મોટો હિસ્સો ધરાવે છે. આમ યુએસ માં તો હજી વ્યાપાર સ્થિતિ થાળે નથી પડી પરંતુ યુરોપમાં પણ જો વ્યાપાર અને આયાત - નિકાસ પ્રવૃત્તિ મંદ પડે તો ભારત જેવા દેશોને નિકાસ ક્ષેત્રે ફટકો પડી શકે છે.

૩. વૈશ્વિક કોમોડીટીના ભાવો

૫. અડગ અનિલ અંબાણી ગ્રુપ એ બજારોમાં મોટું માર્કેટ કેપીટલાઈઝેશન ધરાવે છે. અને હાલમાં આ ગ્રુપની કંપનીઓમાં પ્રવર્તી રહેલું નકારાત્મક વલણ તેના શેરોમાં વેચાણ એ પણ નકારાત્મક માનસને જોર આપે છે.

૬. ઈન્સોરન્સ કંપનીઓના આઈપીઓ આવવાના સમાચારો છે. પરંતુ યુલિપ પોલીસીઓ મુદ્દે સેબી અને ઈરડા વચ્ચે શરુ થયેલા વિખવાદે તો મેક્ષ જેવી લિસ્ટેડ કંપનીના શેરોમાં કડાકો લાવ્યો ઉપરાંત ઈન્સ્યોરન્સ કંપનીના વિસ્ટીંગની શક્યતાઓમાં પણ નકારાત્મકતાનો ઉમેરો કર્યો.

૭. ટેલિકોમ કંપનીઓ માટે આમેય પણ ડિસ્ટ્રેસ સમય ચાલી રહ્યો હતો તેમાં પડતા પર પાટું વાગ્યું હોય તેમ ટ્રાઈ ટ્રાઈ ટેલિકોમ કંપનીઓના મજરના નવા કડક નિયમોની ભલામણો બાદ ભારતી એરટેલ સહીત મોટાભાગના શેરોમાં મંદીનો જુવાળ ફરી વળ્યો હતો. અને મોટાભાગના ટેલિકોમ શેરો જ નહીં પરંતુ ઓનમોબાઈલ ગ્લોબલ જેવા ટેલિકોમ વેલ્યુ એડેડ સર્વિસ પુરી પાડતા શેરોમાં પણ ભાવો વર્ષોના તળિયે ઉતરી ગયા હતા.

૮. યુરોપમાં દેવાના સંકટને પગલે હવે કથિત રીતે ફાન્સ તરફથી

યુરોપિયન યુનિયન અને યુરો કરન્સી માંથી નિકળી જવાની ધમકી આપવાની અફવા ઉડી છે. તેમજ જર્મની પણ ઈયુમાંથી નિકળે તેવી અફવા ઉડી છે. જો આ વાતો કે અફવાઓ જોર પકડે અને આમ કંઈપણ તથ્ય હોય કે નિકળે તો આ બીના યુરોપ,

શેરબજારની સમીક્ષા



દિપક અમીન મો. ૯૨૨૭૦૬૭૬૬૨

યુએસ અને વૈશ્વિક બજારોમાં પેનિકનું મોટું મોજું ફેલાવી શકવા સમર્થ છે. જો કે આમ થવાની શક્યતા અત્યંત ઓછી છે. અને અફવાઓને ધ્યાનમાં રાખીને કંઈજ તારણના ખેડવું જોઈએ. ગ્રીસ બેઈલ આઉટ મુદ્દે જર્મનીના ઢચું પચું વલણને કારણે ફાન્સ જેવા દેશોમાંથી વિરોધ અને અસંતોષની લાગણી જોવા મળી રહી છે.

આમ ઉક્ત અને અન્ય નકારાત્મકની સાથે નીચેના હકારાત્મક પણ ગણતરીમાં લેવા જોઈએ.

૧. ભારતીય બજારોમાં એફઆઈઆઈનું રોકાણ વર્ષ ૨૦૦૪ પછી પ્રથમવાર વિક્રમી રીતે ૪ બીલીયન ડોલર

કરતાં ઉંચું નોંધાયું છે. વધુમાં ગલ્ફ દેશોમાં બબલનો પર્દાફાસ થયા પછી તેમજ યુરોપ અને યુએસ માં મંદ ગતિના વિકાસ અને તાત્કાલિક અફઘાતક ડીના કારણે પણ ચીન, ઈન્ડિયા જેવા દેશોમાં વિદેશી રોકાણકારો રસ દાખવશે.

૨. એલઆઈસી સહિત વિમા કંપનીઓ અને મ્યુચ્યુઅલ ફંડ કંપનીઓ દ્વારા બજારોમાં નાણાનો પ્રવાહ ચાલુ છે અને રહેશે.

૩. સરકાર દ્વારા ટેલિકોમ સ્પેક્ટ્રમના વેચાણમાંથી સારા એવા નાણાં ભેગા કરીને પાંધ ઓછી કરવામાં આવશે. અને આમ ઈન્ડિયાનું સોવેરીયન રેટિંગ પણ સુધરશે.

૪. સરકાર દ્વારા ઈન્ફ્રાસ્ટ્રક્ચર ક્ષેત્રમાં વધારે અને વધારે રોકાણની

જાહેરાત કરવામાં આવી રહી છે.

૫. ઉપરાંત સરકાર દ્વારા હજારો કરોડોના કોલ ઈન્ડિયા, એન્જિનિયર્સ ઈન્ડિયા જેવા પીએસયુના આઈપીઓ, એફપીઓ લેવામાં આવી રહ્યા છે. જો સરકાર આ ઈસ્યુમાં સારો પ્રતિસાદ કેળવવો હોય તો બજારોમાં પણ પ્રાદેશિક મોરચેથી સારું માનસ બને તેવા પ્રયત્નો કરવા પડશે.

૬. ૧૦૦ કરોડ કરતા વધારે લોકોની વસ્તી માં આજે માંડ ૨ કરોડ જેટલા લોકોએ શેર બજારમાં રોકાણ કર્યું છે.

બાકીના ૯૮ કરોડ કરતા વધારે રોકાણકારોને બજારોમાં મળાવવા વીમા કંપનીઓ, મ્યુચ્યુઅલ ફંડો, અને શેર બ્રોકરોએ કમર કસી છે.

અનુસંધાન પા.નં. ૭ ઉપર

સાંપ્રત પરિસ્થિતિના સંદર્ભમાં ભારતીય શેર બજારોને અસરકર્તા હકારાત્મક અને નકારાત્મક પાસાઓ વિશે વાંચો

પુલે છે.

બજારો માટે અત્યારે નકારાત્મક પરિબળો, હકારાત્મક પરિબળો કરતા વધારે છે. તેમાંથી થોડાક નજર નાખીએ.

૧. અમેરિકામાં સબપ્રાઈમના પગલે આવેલા સંકટને નાથવા ત્યાંની

પણ યુોપના સંકેત બાદ સખત દબાણ અનુભવી રહ્યા છે. લીસ્ટેડ એવી અઢળક કોમોડીટી કંપનીઓના શેરોના ભાવો તેને અનુસરે છે.

૪. પ્રાદેશિક મોરચે ત્રિમાસિક ગાળાના પરિણામો પણ મિથ્ર રહ્યા હતા. “લો બેઝ ઈફેક્ટ” છતાંય ઘણી ડિગ્ગજ કંપનીઓ સારા પરિણામો આપવામાં નિષ્ફળ રહી હતી. આમ તાજેતરના પરિણામો બજારોને ટેકો આપી શકે તેવા મજબૂત નથી.

૫. અમેરિકામાં સબપ્રાઈમના પગલે આવેલા સંકટને નાથવા ત્યાંની

અનિશ્ચિતતાના વાતાવરણમાં સમજી વિચારી કામ કરવું : ફર્ટીલાઈઝર ક્ષેત્રના શેર ઘટાડામાં લેવા

ઈન્વેસ્ટર મિત્રો,
મુબઈ શેર બજારનો સુચકાંક યુરોપની ઈકોનોમીની ચિંતા પાછળ ૨૭૧ પોઈન્ટ ઘટી ૧૭૦૦૦ બંધ આવ્યો છે. કંપનીઓના પરિણામોની મોસમ ચાલું છે. રોજ જુદી જુદી કંપનીઓના પરીણામો આવી રહ્યા છે જે કંપનીઓએ ઉત્તમ પરિણામો આપ્યા છે તેમાં પોર્ટફોલિયોમાં ચેન્જ કરી રોકાણ વધારાય.

૧. અમેરિકામાં સબપ્રાઈમના પગલે આવેલા સંકટને નાથવા ત્યાંની

ભવિષ્યમાં થાય તો અત્યારથી આવા શેર પોર્ટફોલિયોમાં કાઢી નાખવાની તૈયારી કરી દેવી જોઈએ.

સ્ટેટ બેંકના તાજેતરમાં જાહેર થયેલા પરિણામો એટલા આકર્ષક નથી. પણ બીજી ઘણી બેંકો જેવી કે બેંક ઓફ બરોડા, પીએનબી, વગેરેએ અતિસુંદર પરિણામો જાહેર કર્યા છે.

૨. અમેરિકામાં સબપ્રાઈમના પગલે આવેલા સંકટને નાથવા ત્યાંની

ગોલ્ડ માર્બન મોના વકીલ

અત્યારના સમયમાં કડાકામાં થોડા શેર ખરીદી અથવા સુંદર વીકીંગ આવે તો શેર ખરીદી ત્યારબાદ જો ઝડપી વધે તો નફો ભૂક કરી કમાવવામાં ધ્યાન રાખવું જોઈએ.

ટેક્સટાઈલ તથા કેમિકલના શેર

ધ્યાનમાં રાખવા જેવા છે. દિવાળી સુધી બજારનું વાતાવરણ જો સારો વરસાદ હશે તો અચુક બજાર ૨૦૦૦૦ ઈન્ડેક્સ હશે.

૧. સામકર પીસ્ટન બીએસઈ કોડ. ૫૨૦૦૭૫ થી બીએસઈ ખાતે લીસ્ટેડ રૂ. ૭૨ માં મળતો ૮૧૦ પેઈડ આપતો ઓટો એન્સીલીયરી ક્ષેત્રનો આ શેર આ ભાવે

અચુક લેવા જેવો છે.

(૧) તાજેતરમાં ૩૧-૩-૨૦૧૦ના જાહેર થયેલા પરિણામો પ્રમાણે કંપનીએ નફામાં ૨૩૭ ટકા નો જંગી ઉછાળો બતાવ્યો છે.

(૨) ડિવિડન્ડ ગયા વર્ષે જે ૩૦ ટકા આપેલ તે આ વર્ષે વધારી ૪૦ ટકા કર્યું છે જે આવનાર સુંદર ભવિષ્યનો અનુસંધાન પા.નં. ૨ ઉપર

શેર બજારની એસ્ટ્રોલોજીકલ પ્રીડિક્શન માટે જૂઓ

<http://www.astrostocktips.in>

મો. નં. ૯૮૧૦૦૧૮૪૩૮-૯૮૧૦૦૫૬૫૪૩

એફ આઈ આઈ ની પ્રવૃત્તિ અને વૈશ્વિક બજારો ભારતીય બજારની ગતિ માટે અગત્યનો ભાગ ભજવશે.

તા. ૧૭ મે ૨૦૧૦ થી ૨૧ મે ૨૦૧૦

બજારનું સાપ્તાહિક વિહંગાવલોકન આ સપ્તાહે વિદેશી ફન્ડને તેમના દેશમાં થતી નુકશાનીનું દબાણ, યુરોપિયન નાણાકીય કટોકટી, વૈશ્વિક બજારોની ચાલ બજાર ઉપર હાવી રહેશે. આ સિવાય પણ આપણે બારીકાઈથી નીચે દર્શાવેલ બે બાબતો પર ધ્યાન રાખવું પડશે.

યુલિપ પોલીસીસ :

યુલિપ ઈન્સ્યુરન્સ પોલીસીસ અંગેનો આર બી આઈ અને ઈરડાના વિવાદ સંદર્ભે સુપ્રિમ કોર્ટમાં ચુકાદો આવશે. જો સુપ્રિમ કોર્ટ વીમા કંપનીઓની વિરૂધ્ધમાં કોઈ મહત્વનો ચુકાદો આપે તો બજારમાં નિમ્નગતિ જોવા મળશે. કારણ કે વિમા કંપનીઓ બજારમાં ખૂબ સારું રોકાણ ધરાવે છે અને રોકાણની દ્રષ્ટિએ તે એફ આઈ આઈ અને મ્યુચ્યુઅલ ફંડની સમકક્ષ બનેલ છે.

અમેરિકાનાં આર્થિક બજારો

ગોલ્ડમેન સીસ પછી હવે મોર્ગન સ્ટેનલી પણ એફ બી આઈ સ્કેમમાં આવેલ છે. અમે જે જાણીએ છીએ તે માત્ર આ તરફનો ઈશારો જ છે. પૂર્ણ વિગતો ઉપલબ્ધ નથી. અમને આ અંગેની વિગતો થોડા દિવસોમાં જ પ્રાપ્ત

બાય એન્ડ સેલ

રમેશચંદ્ર મો. ૯૮૯૪૦૪૩૦૯૦ E-Mail: buysell_india@yahoo.com, buysell_stocktips@yahoo.com

થશે. માત્ર મોર્ગન સ્ટેનલી જ નહીં, થોડી બીજી કંપનીઓ પણ આ જ લાઈનમાં ઉભી છે. તેથી આ બાબતો તરફ ઝીણવટભરી નજર રાખવી જરૂરી છે.

સેન્સેક્સ ૧૬૯૯૫

ટેકનીકલ ટ્રેડિંગોલ (તા. ૧૭ મે ૨૦૧૦ થી ૨૧ મે ૨૦૧૦)

આ સપ્તાહે ૧૭૧૬૪ અને ૧૬૮૭૯ અગત્યની સપાટીઓ તરીકે

કાર્ય કરશે, આગામી સપ્તાહે જો સેન્સેક્સ ૧૭૧૬૪ ઉપર ટકી રહે અથવા તો ૧૬૮૭૯ નીચે ટકી રહે તો તે મુજબ બજારની આગામી રુખ નક્કી થશે.

ટેકનીકલ સપાટી

૧૬૮૭૯, ૧૬૭૬૮, ૧૬૬૦૨ અને ૧૬૩૦૯

પ્રતિકારક સપાટી ૧૭૧૬૪, ૧૭૩૧૧, ૧૭૪૪૩ અને ૧૭૫૮૨

તા. ૧૭ મે ૨૦૧૦ના રોજ

સેન્સેક્સની પરિસ્થિતિ

સાપ્તાહિક દ્રષ્ટિકોણથી ખરીદી

૧૭મી મે થી ૨૧ મી મે ૨૦૧૦

SCRIP	CLOSE	SUPPORTS	RESISTANCES
ABB	672	665, 652	694, 711
EKC	136	132, 127	145, 150
ESSAROIL	129	126, 123	139, 144
HUL	234	231, 226	240, 245
IDBI	116	114, 111	123, 126
JPASSOCIATE	129	127, 124	142, 145
NTPC	206	204, 201	217, 220
ORCHIDCHEM	143	141, 136	154, 159
SUZLON	65	64, 63	69, 70
VIDEOIND	212	209, 206	226, 235

આજે, જો સેન્સેક્સ ૧૬૮૭૯થી ઉપરની સ્થિતિ જાળવી રાખશે તો ઉપર તરફનો લક્ષ્યાંક ૧૭૨૪૨-૧૭૩૧૧ રહેશે. નહીંતર તે ૧૬૬૭૧-૧૬૬૦૨ ની સપાટી સુધી નીચે તરફ સરકી શકે.

ટેકનીકલ સપાટી ૧૬૮૭૯, ૧૬૭૬૮, ૧૬૬૭૧ અને ૧૬૬૦૨

પ્રતિકારક સપાટી : ૧૭૦૭૩, ૧૭૧૬૪, ૧૭૨૪૨ અને ૧૭૩૧૧

નિફ્ટી ૫૦૯૩

અનુસંધાન પા.નં. ૨ ઉપર

૧૭મી મે થી ૨૧મી મે સુધી બજારનો રિવ્યુ

નિફ્ટી (૫૦૯૪)

સેન્સેક્સ (૧૬૯૯૬)

તા. ૧૪.૫.૧૦

અમોએ જણાવેલ કે ‘સંકેતકની

દ્રષ્ટિએ બજારને નિહાળીઓ તો નકારાત્મક લાગે છે પરંતુ, બજાર મજબૂત ટેકા ઉપર આરામ ફરમાવી રહેલ છે અને અહીંથી બાઉન્સ થઈ શકે છે. જો તેમ થાય તો, નહીં તો તે નીચે તરફ ૪૮૦૦ ની સપાટી સુધી સરકી શકે.

બજાર અપેક્ષા મુજબ મજબૂત રીતે બાઉન્સબેક થયું અને આખરે તે જેટલું વધ્યું હતું તેમાંથી ઘણું ઘટ્યું પરંતુ વૃધ્ધિ સાથે બંધ આવ્યું.

આ વૃધ્ધિ ખાસ કરીને તો શોર્ટ કવરીંગ અને ખરેખર ખરીદીને કારણે જ થઈ, તેથી મોટા ભાગની વૃધ્ધિ ધોવાઈ ગઈ હતી.

ટેકનીકલ બજાર હજુ પણ નબળું છે. હજુ વધુ પ્રત્યાઘાતી ઘટાડો જોવા

મળશે અને હાગામી ધોરણે ૫૦૦૦ ની સપાટી જાળવીને આપણે ધીમે ધીમે વધુ

બજારનો રિવ્યુ

પ્રકાશ ગાબા મો. ૯૩૨૨૨૧૦૯૦૭ prakashgaba@hotmail.com <http://www.prakashgaba.com>

ઘટાડો જોઈ શકીએ તેવી પુરેપુરી શક્યતાઓ છે.

નિફ્ટી માટેનો ટેકો ૫૦૦૦-૪૮૫૦ અને મજબૂત પ્રતિકારક સપાટી ૫૨૦૦ છે.

સેન્સેક્સ માટેનો ટેકો ૧૬૬૫૦-૧૬૫૬૦ અને મજબૂત પ્રતિકારક સપાટી ૧૭૩૨૫ છે.

ટ્રેડીંગની દ્રષ્ટિએ આ સંજોગોમાં પ્રોફીટ લુકીંગ કરવું જોઈએ જેથી નુકશાન ન થાય.

પહા-મીઠા સહા

- નિશેષ જાની (મો) ૯૩૭૭૦૦૮૭૦૮

નમસ્કાર મિત્રો,

આગામી સપ્તાહે નીચેના શેરોમાં ટ્રેડીંગ માટે ધ્યાન આપી શકાય.

(૧) ઓએનજીસી :- ઘણા સમયથી પરફોર્મન્સ સારીકલની બોટમ પર ચાલે છે. એકથી બે મહિનાનો વ્યૂહ લઈને ડીલીવરી લેવાય.

(૨) મારુતિ :- ઘણા સમયથી પરફોર્મન્સ સારીકલની બોટમ પર ચાલે છે. એકથી બે મહિનાનો વ્યૂહ લઈને ડીલીવરી લેવાય.

(૩) ઓરેકલ ફાઈનાન્સ :- ઘણા સમયથી પરફોર્મન્સ સારીકલની બોટમ પર ચાલે છે. એકથી બે મહિનાનો વ્યૂહ લઈને ડીલીવરી લેવાય.

(૪) એસબીઆઈ :- ઘણા સમયથી આ શેર પર હું બુલિસ નથી. અને મે મહિનાનો ૨૨૦૦ની સ્ટ્રાઈક પ્રાઈઝનો પુટ ઓપ્શન ખરીદવાની ભલામણ કરું છું.

(૫) રિલાયન્સ ઈન્ડ્સ. :- બીજો અપ કરેક્ટિવ લેગ ૧૧૦૦ આજુબાજુ પુરો થયો તેવું લાગે છે. આવનારા અઠવાડિયાઓમાં ૯૦૦ની નીચે ભાવ જઈ શકે છે.

‘મે’ ફેક્ટર ભૂમિકા ભજવી રહેલ છે

તા. ૧૫/૦૫/૨૦૧૦
મે ફેક્ટર

બીજું શું કહી શકાય, મે માસ ચોક્કસપણે બજારમાં ચંચળતા સાથે અચોક્કસતા પણ આણે છે. આ ઈતિહાસ છેલ્લા ૧૫ વર્ષથી દોહરાય છે અને ઘણા એવા રોકાણકારો આ બાબતના સાક્ષી છે કે જેમનાં આંતરે મે માસમાં દાહ ગયેલ છે અને તેઓએ મૂડી બજારમાં આ કારણે તેમની મૂડી પણ ગુમાવી છે. છેલ્લા મે માસમાં બજારમાં ચંચળતા ખૂબ જ ઓછી જણાતી હતી અને જેવાં મે માસ શરૂ થયો, તેમાં એટલે કે ચંચળતામાં વધારો થતો જણાયો. બજારો તો વૈશ્વિક બજારોની કેડી પર ચાલી રહેલ છે કે જે બજારો રોજ નવા સમાચારોથી ડ્રાન્સ કરી રહેલ છે. જ્યારે ૧ ટ્રીલીયન ડોલરના બેઈલઆઉટ પેકેજની ઘોષણા થઈ ત્યારે સમાહ હકારાત્મકતા સાથે શરૂ થયું પરંતુ બજારનો સામાજિક અંત હકારાત્મકતા ભર્યાં આપે તેટલું નશીબદાર નિવડ્યું નહીં. જે પાછળ વધતી જતી યુરોપિયન કટોકટીનો ભય, અને યુ. એસ. માર્કેટના પેનિકે બળતામાં વધુ ધી ડોમેલ છે તે કારણો જવાબદાર છે. કેટલિક વખત તો મને એમ લાગે છે કે ‘મે’ માસ

પોઈન્ટની વૃદ્ધિ લાવવામાં મદદ કરી. તેથી હાલમાં સેન્સેક્ષ (૧૬૬૮૪) તેમ જ નિકેટી (૪૮૮૫) દ્વારા બનાવવામાં આવેલ નીચી સપાટી માટે એવું અનુમાન કરવામાં આવે છે કે હાલમાં આ હંગામી તળિયાની સપાટી બની રહે તેવી સંભાવના છે. જે ઉપર દર્શાવેલ સપાટીઓ તૂટે તો જ બજાર નિમ્ન ગતિ ચાલુ રાખશે અને તે પછી ચેનલની નીચેની સપાટીને સ્પર્શ કરશે તેવી અપેક્ષા રાખી શકાય કે જ્યાં બજાર ચાલી રહેલ છે, એટલે કે સેન્સેક્ષમાં ૧૫૬૬૮ અને નિકેટીમાં ૪૮૧૦.

ટેકનીકલ વાત
ગત સપ્તાહે સેન્સેક્ષની શરૂઆત ૧૬૭૮૮ પોઈન્ટથી થઈ, આ પછી સેન્સેક્ષે ૧૭૩૮૮ પોઈન્ટની ઉચ્ચતમ સપાટી દર્શાવી, ૧૬૭૮૮ પોઈન્ટની નિમ્ન સપાટી પણ દર્શાવી અને ૧૬૮૮૪ પોઈન્ટ ઉપર સામાજિક બંધ આપ્યો. આ રીતે સેન્સેક્ષે સામાજિક ધોરણે ૨૨૫ પોઈન્ટની વૃદ્ધિ દર્શાવી. આ જ રીતે નિકેટીએ પણ શરૂઆત ૫૦૨૬ પોઈન્ટથી કરી, ૫૨૧૨ પોઈન્ટની ઉચ્ચતમ સપાટી દર્શાવી, ૫૦૨૬ની નિમ્ન સપાટી દર્શાવી અને ૫૦૮૩ ઉપર બંધ આપ્યો. નિકેટીએ

નીચેની સપાટીને (સેન્સેક્ષમાં ૧૩૨૧૮-૧૫૬૫૧ અને નિકેટીમાં ૩૮૧૮-૪૬૭૫) જોડતી ટ્રેન્ડ લાઈન ઉપર ટેકા લીધેલ છે. આ ટ્રેન્ડ લાઈન હાલમાં સેન્સેક્ષમાં ૧૬૭૭૧ અને નિકેટીમાં ૫૦૨૨ ઉપર પડે છે અને મજબૂત ટેકો પુરો પાડી રહેલ છે. જે આ ટ્રેન્ડ લાઈન સપોર્ટ તૂટે તો જ, ઈન્ડેક્ષો રાઈઝીંગ ચેનલના તળિયાને સ્પર્શ કરી શકે કે જેમાં હાલ તે ગતિ કરી રહેલ છે. ટ્રેન્ડલાઈન ચેનલના ઘટાડાના તળિયા તરીકે કાર્ય કરે છે જે સેન્સેક્ષમાં

લાયન રો’ર
લાયન
roar_lion@yahoo.com

૧૫૬૬૮ અને નિકેટીમાં ૪૮૧૦ છે. સેન્સેક્ષ અને નિકેટી બંને તેમની તત્કાલિન નીચી સપાટીએ ટ્રેડ થઈ રહેલ છે અને તેથી બંને ટૂંકા થી મધ્યમ ગાળાની નિમ્નગતિમાં છે. ગત સપ્તાહે બંને ઈન્ડેક્ષો ૫૦ ડી એમ એ અને ૧૦૦ ડી એમ એ દ્વારા રચવામાં આવેલ

રેન્જમાં ટૂંકા થી મધ્યમ ગાળાની ગતિ દર્શાવી રહેલ હતા. બજાર ૧૦૦ ડી એમ એની સપાટીને ટેકા તરીકે અને ૫૦ ડી એમ એને પ્રતિકારક સપાટી તરીકે ઉપયોગમાં લઈ રહેલ છે. નિકેટીએ શુક્રવારે જ્યારે તેની નાની ટ્રેડીંગ રેન્જમાં ૧૦૦ ડી એમ એ નીચે નિષ્ણાયક બંધ આપ્યો ત્યારે, તે ૧૦૦ ડી એમ એ (૫૧૧૬) અને ૫૦ ડી એમ એ (૫૨૧૨) વચ્ચે ટ્રેડ થયેલ હતી. હવે, ૨૦૦ ડી એમ એ ટેકા તરીકે કાર્ય કરશે જે સેન્સેક્ષમાં ૧૬૭૦૮ અને નિકેટીમાં ૪૮૮૧ છે.

બંને સેન્સેક્ષમાં ૨૦૦ ડી એમ એ (સેન્સેક્ષમાં ૧૬૭૦૮) અને (નિકેટીમાં ૪૮૮૧) ખરેખર જોગાનુજોગ ડીમાન્ડ ટ્રેન્ડલાઈન (સેન્સેક્ષમાં ૧૬૭૭૧) અને (નિકેટીમાં ૫૦૨૨) છે કે જે આસપાસની સપાટીએ છેલ્લે ટેકો પુરો પાડેલ હતો અને તે સમયની તળિયાની સપાટી પણ હતી. (સેન્સેક્ષમાં ૧૬૬૮૪ અને નિકેટીમાં ૪૮૮૪). તેથી સેન્સેક્ષ માટેનો સપોર્ટ ઝોન ૧૬૬૮૪-૧૬૭૭૧ અને નિકેટી માટેનો સપોર્ટ ઝોન ૪૮૮૧-૫૦૨૨ ખૂબ મહત્વનો છે અને જો બીજી ઉર્ધ્વગતિ ચાલુ રાખવી હોય તો આ સપાટીઓ તૂટવી જોઈએ નહીં.

હાલના ભવિષ્યમાં સેન્સેક્ષ તેની હાલની વૃદ્ધિ ૧૫૬૫૧-૧૮૦૪૭થી સુધરે તો સુધારાવાળી સપાટી ૧૭૧૩૨-૧૬૮૪૮-૧૬૫૬૬ હોઈ શકે. તે જ રીતે નિકેટી પણ જે તેની હાલની વૃદ્ધિ ૪૬૭૫ થી ૫૩૮૮ થી કરેકશન દર્શાવે તો તેની કરેકશનની સપાટી ૫૧૨૨-૫૦૩૭-૪૮૫૨ હોઈ શકે. જો કરેકશન વધારે ઉંડું બને તો આપણે સેન્સેક્ષ ૧૩૨૧૮ થી ૧૮૦૪૭ સુધી વૃદ્ધિ પામ્યો હતો તે સંદર્ભે કરેકશન તરફ ધ્યાન આપવું જોઈએ અને આ કેસમાં કરેકશન સપાટી ૧૬૨૦૩-૧૫૬૩૩-૧૫૦૬૩ હોઈ શકે. આ જ રીતે નિકેટીમાં પણ ૩૮૧૮ થી ૫૩૮૮ ની સપાટીને ધ્યાને લઈએ તો કરેકશન સપાટી ૪૮૩૩-૪૬૫૮-૪૪૮૪ હોઈ શકે.

સેન્સેક્ષ રાઈઝીંગ ચેનલમાં ગતિ કરી રહેલ છે અને ટ્રેન્ડલાઈન કે જે ચેનલના તળિયા તરીકે કાર્ય કરે છે તે ૧૫૬૪૬ની સપાટીએ આવે છે. આ જ રીતે, નિકેટી પણ રાઈઝીંગ ચેનલમાં ગતિ કરી રહેલ છે અને ટ્રેન્ડલાઈન કે જે ચેનલની ઓટમ દર્શાવે છે તે ૪૮૦૦ ની સપાટીએ આવે છે. આ ટેકની સપાટી ખૂબ જ મહત્વની છે અને નજીકના ભવિષ્યમાં આ સપાટી જળવાઈ રહેશે તેવી અપેક્ષા રાખી શકાય.

નિકેટી ઓ આઈ પી સી આરએ ૧.૨૦ પોઈન્ટ સ્થિર છે. ૫૨૦૦ - ૫૩૦૦ ના સ્ટ્રાઈક ભાવે જોરદાર કોલ રાઈટીંગ જોવા મળેલ છે જે આગળ ઉપર પ્રતિકારક સપાટી તરીકે કાર્ય કરશે. ૫૨૦૦ જ્યારે ૫૦૦૦ અને ૪૮૦૦ ના ભાવે પુટ રાઈટીંગ જોવા મળેલ છે. જે બજાર ઘટે તો આ સપાટી ટેકાની સપાટી તરીકે કાર્ય કરશે.

આગામી સપ્તાહે માટે સેન્સેક્ષનો સપોર્ટ ૧૬૭૭૧-૧૬૫૬૬-૧૬૨૦૩ છે જ્યારે પ્રતિકારક સપાટી ૧૭૨૭૬-૧૭૪૬૧-૧૭૬૪૬ છે.

આગામી સપ્તાહે માટે નિકેટીનો સપોર્ટ ૫૦૨૨-૪૬૫૮-૪૮૫૨ છે જ્યારે પ્રતિકારક સપાટી ૫૧૬૦-૫૨૧૨-૫૨૬૬ છે.

આ સપ્તાહે ડીફેન્સ પ્રોડક્શન સેક્ટર ખૂબ સારો દેખાવ કરશે

તા. ૧૭ મી મે થી ૨૧ મી મે ૨૦૧૦
સપ્તાહે દરમિયાન ગાળેની સ્થિતિ

સપ્તાહે દરમિયાન ચંદ્રમા મિથુન, કર્ક અને સિંહ રાશીમાં, સૂર્ય વૃષભમાં, બુધ મેષ રાશીમાં, શુક્ર મીથુન રાશીમાં, નીચનો મંગળ કર્ક રાશીમાં પરિભ્રમણ કરશે. કેતુ મિથુનમાં, નીચનો શનિ કન્યામાં, રાહુ અને પ્લુટો ધન રાશીમાં, નેપચ્યુન કુંભ રાશીમાં પરિભ્રમણ કરશે. ગુરુ અને યુરેનસ મીન રાશીમાં રહેશે.

ગાહકીય ચેતવણી બુધનો ગ્રહ
કે જે આપણા મગજ ઉપર કાબૂ ધરાવે છે તે તા. ૩૦ માર્ચ, ૨૦૧૦ થી ૧૬ જૂન, ૨૦૧૦ દરમિયાન મેષ રાશીમાં રહેશે. આ સમય દરમિયાન તા. ૧૮મી એપ્રિલથી તા. ૧૨મી મે તે નીચનો રહેશે. તેથી સાવચેતી રાખવી. કારણ કે આ સમયે ખોટો નિર્ણય લેવાઈ જાય કે જેને કારણે નાણાકીય નુકશાન થઈ શકે. જો કે આ બાબત વ્યક્તિગત કુંડળીઓમાં ગ્રહોના સ્થાન પર આધારિત હોય છે. જે વ્યક્તી મિથુન, કન્યા અને તુલા રાશીના હોય તેઓએ ખાસ સાવચેતી રાખવી જરૂરી.

ચેતવણી : આપનાર સપ્તાહે ભારે ચંચળતા ચાલુ જ રહેશે.
આપનાર સપ્તાહે નીચે જણાવેલ ક્ષેત્રો જ્યોતિષિય સહયોગ મેળવી રહેલ છે.

ફાર્મા : સન ફાર્મા, સિપલા, રેનલક્ષી, ડો. રેડ્ડી વગેરે
હોટેલ્સ : ઈન્ડિયન હોટેલ, લીલા, રોયલ, ઓરિસ, કામટ વગેરે
ઓટો : એમ એન્ડ એમ, ટાટા મોટર, અશોક લેલેન્ડ વગેરે
ગત સપ્તાહેની સચોટ આગાહી :
ભગવાન ગણેશની કૃપાથી, ૧૫ એપ્રિલ, ૨૦૧૦ના રોજ અમે આગાહી કરેલ તે મુજબ ઘડિયાળના શેર

ખૂબ સારો દેખાવ કરી ગયા. ટાઈટનમાં ખરીદી ચાલુ રહી. નિમ્નગતિ, ભય અને ચંચળતાપૂર્ણ બજાર છતાં ટાઈટનમાં ૧૮.૪ ટકા જેટલી

એસ્ટ્રોલોજી અને સ્ટોક માર્કેટ
સતિષ ગુપ્તા
મો.
૦૯૮૧૧૭૩૮૩૬૬
૦૯૮૧૦૦૧૮૪૩૮
http://www.astrostocktips.in
E-mail : astrostocktips@rediffmail.com

પ્રશંસનીય વૃદ્ધિ જોવા મળી. ૧૪ મે, ૨૦૧૦ ના રોજ, જ્યારે નિકેટી ૧૦૦, પોઈન્ટ નીચે હતો ત્યારે આ શેરે નવી

ઉંચાઈ દર્શાવી અને ૧.૫ ટકા વૃદ્ધિ સાથે હકારાત્મક બંધ આપ્યો. જે સેક્ટર મજબૂત એસ્ટ્રો સપોર્ટ મેળવી રહેલ છે તેઓને સામાન્ય રીતે બજારના ઘટાડાની ખાસ અસર થતી નથી.
નોંધ : અમે જે સેક્ટર માટે આગાહી કરી હોય તે બધાં જ સેક્ટર એક સાથે એક જ દિવસે સારો દેખાવ કરે તે જરૂરી નથી.
ટ્રેડીંગ દ્વારા પૈસા બનાવવા બહુ જ કઠીન છે, તેથી અમો પોઝીશનલ ટ્રેડ માટે સલાહ આપીએ છીએ. પરંતુ જો કોઈને એક જ દિવસમાં નફો મળે તો નફો ભુક કરી લેવો હિતાવહ રહેશે.

સૂચકાંકો (ઈન્ડેક્સ)ની સપાટી

S3	S2	S1	CLOSE	R1	R2	R3
Nifty	4856	4952	5022	5093	5160	5212 5269
Sensex	16203	16566	16771	16994	17276	17494 17646

ગત સપ્તાહેની ભલામણો પર એક નજર
ગત સપ્તાહે એક ટ્રીલીયન ડોલરના રાહત પેકેજને કારણે બજાર ઉપર તરફની મોટી ગેપ સાથે ખુલેલ હતું અને તેથી ભવાજ વેચાણ કરવા માટે ભલામણ કરાયેલ શેર સ્ટોપ લોસ કરતાં પણ ઉંચી સપાટીએ ખુલેલ હતા અને તેથી કોઈ ટ્રેડ થઈ શકેલ નહીં.

આગામી સપ્તાહે માટે ભલામણ

STOCK	CMP	SL	Tgt-1	Tgt-2
SELL SBI	2224	2242	2196	2168
SELL TATA STEEL	547	555	533	519
SELL STERLITEIND	701	710	680	658
SELL WELSPUNGUJ	257	264	250	243
SELL BOMBAYDYEING	534	542	518	502

વક્રશન ઉપર ઉતરી જવાના સાચા સમય છે.

આઈ આઈ પી નંબર સારા આવ્યા પરંતુ અપેક્ષા કરતાં નીચા આવ્યા

વ્યાજ દરમાં વૃદ્ધિને કારણે તેમ જ રાહત પેકેજને અંશતઃ પરત ખેંચવાને કારણે આઈ આઈ પી નંબર ધારણ કરતાં નીચે આવેલ છે. બજારની અપેક્ષા ૧૫ ટકાની હતી તે સામે ૧૩.૫ ટકા આવેલ છે. આ સતત દફો મહિનો છે કે જ્યાં ઓદ્યોગિક આઉટપુટને આંકડાનો વિકાસ કરેલ છે. આ આંકડા તરફ તેમ જ એપ્રિલ માસના ફાગવાના આંકડામાં નજીવા ઘટાડા તરફ નજર કરીએ તો, એવું જણાય છે કે આર બી આઈ હજુ પણ વ્યાજ દરમાં વૃદ્ધિ કરશે. આર બી આઈ અર્થતંત્રના વિકાસ અને માંગ તરફ નજર રાખી રહી છે અને કોઈ પણ એકશન લેતા પહેલાં વૈશ્વિક અર્થતંત્ર તરફ પણ નજર રાખી રહેલ છે.

બજાર એક ટ્રીલીયન રાહત પેકેજના કારણે રીગાઉન્ડ થયું

ભારતીય બજારોની શરૂઆત હકારાત્મક આંચકા સાથે થઈ અને સોમવારે ખૂબ જ તિવ્ર વૃદ્ધિ જોવા મળી. જે યુરોપિયન દેશો જેવા કે ગ્રીસ અને પોલેન્ડના દેવામાં રાહત આપવા માટે યુરોપિયન યુનિયન ૧ ટ્રીલીયન યુરોની રાહત આપવા માટે સંમત થયેલ તેને આભારી હતું. આ રાહત પેકેજ જાહેર કરવા પાછળનો મૂખ્ય આશય એ હતો કે નબળી યુરોપિયન દેશોને રાહત પુરી પાડી પ્રસરતા જતા ભયને રોકવો. આ કારણે વૈશ્વિક બજારોમાં વૃદ્ધિ નોંધાઈ અને આપણાં બજારો પણ તેને અનુસર્યાં. આ શોર્ટ કવરીંગ સેન્સેક્ષમાં ૫૫૦ પોઈન્ટ અને નિકેટીમાં ૭૦

પણ સામાજિક ધોરણે ૭૫ પોઈન્ટના ઘટાડા સાથે સામાજિક બંધ આપ્યો.

સામાજિક અને ટેકનિક કેન્ડલ ચાર્ટની રચના થોડી જટિલ તેમ જ વિરોધાભાસી છે. સેન્સેક્ષ અને નિકેટી બંનેએ સામાજિક ચાર્ટ પર ઈન્વર્ટડ હેમરની રચના કરેલ છે, પરંતુ ગત સપ્તાહની બોડી અને આ સપ્તાહની બોડી વચ્ચે કોઈ ગેપ નથી. સપ્તાહના અંતે વેચવાલીના દબાણને કારણે લોગ અપર શેડો જોવા મળેલ છે. જો આપણે છેલ્લા બે સપ્તાહની રચનાનો એક સાથે વિચારણામાં લઈએ તો બુલીશ રાશીમાં પેટર્ન બને છે જે બુલીશ રિવર્સલ પેટર્ન છે. રોજીદા ચાર્ટ પર, સેન્સેક્ષ અને નિકેટી બંનેએ શુક્રવારે મોટા કદની કાળી મંદીમય કેન્ડલની રચના કરેલ છે.

નિકેટીમાં જે રચના રચાયેલ છે તે બેરીશ ઈનગર્લ્ડીંગ છે, જે હાલની ઉર્ધ્વગતિમાં ડ્રકાવટ સૂચવે છે. જ્યારે સેન્સેક્ષે બેરીશ ઈવનીંગ સ્ટાર રિવર્સલ પેટર્નની રચના કરેલ છે. રોજીદો ચાર્ટ મંદીમયતા દર્શાવે છે જ્યારે સામાજિક ચાર્ટ તેજ માટે આશાકીરણ દર્શાવે છે અને એ ત્યારે જ શક્ય બને જ્યારે બજાર તેની અગાઉના સપ્તાહની નીચેની સપાટી તોડે નહીં.

આર ઓ સી. એમ એ સી ડી, આર એસ આઈ, સ્ટોકેસ્ટિક ઓસીલેટર અને ઓબીવી જેવા ગતિસૂચક સૂચકાંકોએ વેચવાલીના સંકેત ચાલુ જ રાખેલ છે અને દિશા સૂચક સૂચકાંકોએ પણ જે રીતે -૧૧, ૧-૨ કરતાં ઉંચે ગયેલ છે તે જોતાં વેચવાલીના સંકેત ચાલુ રાખેલ છે. ગત સપ્તાહના ઘટાડામાં, બંને ઈન્ડેક્ષોએ જુલાઈ ૨૦૦૮ ની નીચેની સપાટી અને ફેબ્રુઆરી ૨૦૧૦ની

ન્યુઝ ટ્રેક

સ્વર્ણિમ કૃષિ મહોત્સવ-૨૦૧૦ દરમિયાન ૧૧૫૪૪ સોઈલ હેલ્થ કાર્ડનું વિતરણ તથા ચકાસણી માટે ખેતીની જમીનના ૪૧૨૨૦ નમુનાઓ એકઠા કરવામાં આવશે

રાજ્ય સરકાર દ્વારા કૃષિ સમૃદ્ધિ, સિંચાઈની સુવિધાની સાથે સાથે મૂળભૂત બાબતો એટલે કે જમીનની ગુણવત્તા જાળવવા જમીનના આરોગ્યની પાયાની ચકાસણી બાબતમાં સમગ્ર દેશમાં પ્રેરણા રૂપ પહેલ કરીને સોઈલ હેલ્થ કાર્ડ યોજના દાખલ કરી છે. રાજ્યના દરેક ગામમાં ખેડૂતોને સોઈલ હેલ્થ કાર્ડ આપવામાં આવે છે. આ સોઈલ હેલ્થ કાર્ડ ખેડૂતની જમીનની જન્મ કુંડળી છે. સાબરકાંઠા જિલ્લામાં ખેતીવાડી વિભાગની જમીન ચકાસણી પ્રયોગશાળા ખેડબ્રહ્મા ખાતે ખેડૂતોની ખેતીની જમીન માટીના નમુનાઓનું પૃથકરણ કરી જમીન ચકાસણી કરી આપવામાં આવે છે. જિલ્લામાં સ્વર્ણિમ કૃષિ મહોત્સવ -૨૦૧૦ની ઉજવણીના ભાગરૂપે જિલ્લાના ૧૩ તાલુકામાં કૃષિ રચના પરિભ્રમણ દરમિયાન ૧૧૫૪૪ જેટલા સોઈલ હેલ્થ કાર્ડનું વિતરણ કરવામાં આવશે તેમજ ૪૧૨૨૦ જેટલા જમીનના નમુનાઓ ચકાસણી માટે એકત્રિત કરવામાં આવશે. ખેડૂતોને સોઈલ હેલ્થ કાર્ડના વિતરણ સાથે તેમની ખેતીની જમીનના પ્રકાર જમીનને ફળદ્રુપતા વધારવી કયા પ્રકારની જમીનમાં કયા કયા પાકો લઈ શકાય. કઈ સીઝનમાં કયા પ્રકારના પાકોનું વાવેતર કરવું. કયા કયા પાકોની દર વર્ષે ફેર બદલી કરવી વિગેરે જમીનની ગુણવત્તા જાળવવા જમીનના ગુણ ધર્મ અંગે કૃષિ વિષયક ગહન માર્ગદર્શન અને સમજણ કૃષિ વૈજ્ઞાનિકો દ્વારા સીધી સાદી ભાષામાં ધરતી પુત્રોને આપવામાં આવશે.

આણંદ જિલ્લામાં તાલુકા કલ્યાણ આદિ કૃષિ શિબિરો યોજાશે
આણંદ-શુક્રવાર -સ્વર્ણિમ કૃષિ મહોત્સવ -૨૦૧૦ અંતર્ગત આણંદ જિલ્લામાં ખેતીવાડી ઉત્પન્ન બજાર સમિતિઓ દ્વારા કૃષિ શિબિરો તેમજ અધતન કૃષિ ઓજારોનું પ્રદર્શન યોજવામાં આવશે.તદઅનુસાર ખેતીવાડી ઉત્પન્ન બજાર સમિતિ ખાતે તા. ૨૪-૫-૧૦ના રોજ પેટલાદ, તા. ૨૫-૫-૧૦ના રોજ ખંભાત, તા. ૨૬-૫-૨૦૧૦ ના રોજ આણંદ તા. ૨૬-૫-૨૦૧૦ના રોજ આંકલાવ, તા. ૨૭-૫-૨૦૧૦ના રોજ બોરસદ, તા. ૨૮-૫-૨૦૧૦ના રોજ સોજિયા, તા. ૨૯-૫-૨૦૧૦ના રોજ ઉમરેડે તથા તા. ૩૦-૫-૨૦૧૦ ના રોજ તારાપુર ખાતે કૃષિ શિબિરનું આયોજન કરવામાં આવ્યું જેનો બહોળા પ્રમાણમાં ખેડૂત સમુદાયને લાભ લેવા જણાવાયું છે.

કૃષિરથ જે દિવસે ગામમાં આવે તેના અગાઉના દિવસે ગ્રામસભા યોજાશે
ગાંધીનગર શુક્રવાર ચાલુ વર્ષે ગ્રામસભાને પ્રથમ તબક્કો તા. ૧૬-૫-૨૦૧૦થી શરૂ કરીને તા. ૧૪-૬-૨૦૧૦ સુધી આયોજીત કરવામાં આવ્યો છે. આ ગ્રામસભા અભિયાન કૃષિમહોત્સવ-૨૦૧૦ના આયોજનની સાથે સાથે જ ઉજવાશે. લોકોને સ્પર્શતા પાણી, અન્ન અને નાગરિક પુરવઠા, પંચાયત, શિક્ષણ, આરોગ્ય, કૃષિ કાયદો અને વ્યવસ્થાની પાયાના વિકાસની બાબતો. ગ્રામસભામાં ચર્ચવાના હેતુસર કૃષિ રથ જે તે દિવસે ગામમાં આવવાનો હોય તેના અગાઉના દિવસે ગ્રામસભા યોજાશે તથા આ ગ્રામસભામાં કૃષિ મહોત્સવની પૂર્વવિધીઓ એજન્ડા પણ સમાવિષ્ટ કરાશે.

ગરીબ ઘરતીપુત્રોને વિના મુલ્યે દરજ્જા ઇનપુટસ કીટસનું વિતરણ કરવામાં આવશે
સાબરકાંઠા જિલ્લામાં સ્વર્ણિમ કૃષિ મહોત્સવ-૨૦૧૦ની ઉજવણીના ભાગરૂપે જિલ્લાના ૧૩ તાલુકાઓમાં કૃષિ રચના પરિભ્રમણ સાથે જોડાયેલા કૃષિ વૈજ્ઞાનિકો અને તજજ્ઞો દ્વારા આધુનિક અને વૈજ્ઞાનિક કૃષિ પદ્ધતિ અંગે ખેડૂતોને જાણકારી આપવામાં આવશે. સાથે સાથે જિલ્લા ખેતીવાડી વિભાગ દ્વારા જિલ્લાના નબળી આર્થિક પરિસ્થિતિ ધરાવતા ખેડૂતોને ૮૬૪ જેટલા ઈનપુટસ કીટસનું વિતરણ કરવામાં આવશે જેમાં શાકભાજીનું હાઈબ્રીડ બિયારણ, રાસાયણિક ખાતર, જંતુનાશક દવા તથા બાયો ફીટીલાઈઝર વિગેરે કિટસ તથા વસ્તુઓનું વિતરણ ગરીબો રેખા નીચેના ૬૭૮૫ સામાન્ય ખેડૂતો, ૬૭૮૫ અનુ.જાતિના ખેડૂતો અને ૧૭૦૧ અનુ.જાતિના ખેડૂતોને કરવામાં આગશે.

કૃષિ મહોત્સવ - ૨૦૧૦ ગરીબ કલ્યાણ મેળાની સહાયની નાના અને સિમાન્ત ખેડૂતોના ચહેરા ખુશાલીથી મલકાયા
રાજ્યભરમાં ગરીબોને શોધીને તેમને પ્રજાકલ્યાણલક્ષી યોજનાઓની સહાય એક જ સ્થળેથી મળે તે માટે યોજાયેલા ગરીબ કલ્યાણ મેળાએ નાના અને સીમાન્ત ખેડૂતોના જીવનનું ચિત્ર બદલી નાખ્યું છે. મહેસાણા જિલ્લામાં વિસનગર અને મહેસાણા ખાતે યોજાયેલ મેળા ગરીબ કલ્યાણ મેળામાં નાના અને સીમાન્ત ખેડૂતોને સિંચાઈની સવલતો આપી વિવિધ યોજનાઓ અન્વયે રૂ. ૨.૬૫ લાખની સહાય મળી છે. જેમાં ઓઈલ એન્જિન, કે પંપ સેટ માટે રૂ. ૬ લાખના ખર્ચે ૭૨ ખેડૂતોને ઉપરોક્ત સાધન પૂરા પડાયા, જ્યારે ૨૪ ખેડૂતોને નવા કૂવા માટે રૂ. ૩.૮ લાખની આર્થિક સહાય મળી. તો ૧.૬૬ લાખના ખર્ચે ૧૪ ખેડૂતોના ખેતરમાં પાઈપલાઈન નોંખવામાં આવી. વર્ષ-૨૦૦૭-૦૮માં આ યોજના હેઠળ ૩૮ ખેડૂતો, ૨૦૦૮-૦૯માં ૬૩ ખેડૂતો જ્યારે વર્ષ ૨૦૦૯-૧૦માં ૧૧૦ ખેડૂતો ગરીબ કલ્યાણ મેળા થકી લાભાન્વિત થયા. ઓછો વરસાદ, જમીનના ઉડા ગયેલા તળ આ બધાં કારણોસર નાનો ખેડૂત સિંચાઈનું પાણી મેળવી શકતો ન હતો. રાજ્ય સરકારની સહાય મળતાં જ હવે તેમના ચહેરા પર ખુશાલી આવી ગઈ છે. તેમને વિશ્વાસ થઈ ગયો છે. કે આ સવલતથી તેમને પાકનો ઉતાર સારો મળશે અને અમારું જીવન બદલાઈ જશે.

આગામી સપ્તાહે ડયાનમાં રાખો



યશ મેનેજમેન્ટ, બીએસઈ કોડ ૫૧૧૬૦૧, હાલનો ભાવ રૂ. ૬.૨૦

નેનો ટેકનોલોજી ક્ષેત્રે દિવસે અને દિવસે હરણફાળ પ્રગટિ કરતી આ કંપની આપનાર દિવસો અને વર્ષોમાં અણધારેલી સફળતા દર્શાવશે અને આ કંપનીમાં હાલના ભાવે ફેલે લાંબા ગાળાનું રોકાણ ઉમદા વળતર આપી શકે છે.

યશ મેનેજમેન્ટ એટલે નેનો ટેકનોલોજી ક્ષેત્રે ધૂપાયેલો હીરો

જો નિફ્ટી ૪૯૪૫ ના મહત્વના ટેકાને સપ્તાહના પ્રથમ બે દિવસમાં જ તોડે તો બજાર ટૂંકાથી મધ્યમગાળા માટે ભારે મંદીમાં સપડાય

મિત્રો, જ્ય સંઠરામ, નાદારી નોંધાવી ચૂકેલા યુરોપની નકારાત્મક અસરો અન્ય દેશોમાં પણ ફેલાશે તેવી દહેશતને પગલે ડોલર સામે યુરોમાં ભારે ઘટાડો નોંધાતા અમેરિકી અને યુરોપના શેરબજારોમાં મોટા કડકા નોંધાતા ભારતીય શેર બજારમાં પણ સમાહના અંતમાં મોટું ૨૦૧ પોઈન્ટનું ગાબડું નોંધાયું હતું. સામાજિક દ્રષ્ટિકોણથી સેન્સેક્સમાં ૨૨૫ પોઈન્ટ અને નિફ્ટીમાં ૭૫ પોઈન્ટનો વધારો જોવા મળેલ. દેશની સૌથી મોટી ધિરાણ કર્તા બેંક સ્ટેટ બેંક ઓફ ઈન્ડિયા (એસબીઆઈ) નો ચોથા ત્રિમાસિક ગાળાનો નફો ૩૨ ટકા ઘટીને રૂા. ૧૮૬૬.૬૦ કરોડ નોંધાયો છે. ગત વર્ષના સમાન ગાળામાં બેંકનો નફો રૂા. ૨૭૪૨ કરોડ નોંધાયો હતો. એસબીઆઈ એ શેરધારકોને શેરદીઠ રૂા.૩૦૦ ટકા (રૂા.૩૦) ડિવિડન્ડ આપ્યું છે.

આગામી સપ્તાહે બજારની શરુઆત આંશિક નકારાત્મક થઈ શકે છે. જો સમાહના પ્રથમ દિવસે જ નિફ્ટી

નવી ખરીદીથી દૂર રહેવું અથવા મર્યાદિત ખરીદી કરવી હિતાવહ છે.

રોસેન્કોસ (૧૬૯૯૪.૬૦) : ૧૭૦૪૬ ઉપર ૧૭૧૫૪, ૧૭૨૬૦,

રોકિંગ ટીપ્સ મેકર્સ

આશિષ નાયક
મો. ૯૩૦૬૯૮૮૦૬૫,
૯૯૨૪૨૭૯૮૨૫

rosenayak.1984@yahoo.com

૧૭૩૭૬ અને ૧૭૪૮૦ જ્યારે ૧૬૮૮૮ નીચે ૧૬૭૭૨, ૧૬૬૩૨, ૧૬૫૦૮ અને ૧૬૩૧૦ જોવા મળી શકે છે.

નિફ્ટી (૫૦૯૩.૫૦) : ૫૧૦૮ ઉપર ૫૧૩૧, ૫૧૫૭, ૫૧૭૮ અને ૫૨૦૫ જ્યારે ૫૦૭૧ નીચે, ૫૦૪૫, ૫૦૨૫, ૪૯૯૭ અને ૪૯૫૭ જોવા મળી શકે છે.

ફ્યુચરના ખેલાડીઓ માટે ઈન્ડિયા બુલ્સ રિયલએસ્ટેટ

ગત સપ્તાહની ભલામણોનું તોફાની પ્રદર્શન

સ્ટોક	ચિન્હ	સમય
હિન્દાલ્કો (૧૬૭ થી ૧૬૫)	૨ ટકા ઉપર	માત્ર ૩ દિવસમાં
નોંધ : જે રોકાણકારોએ ૧૬૭ ઉપર વેચાણ કરેલ છે તેમણે ૫૦ ટકા નફોબુક કરી લેવો જ્યારે પ્રથમ લક્ષ્યે બીજો ૫૦ ટકા નફો પણ બુક કરવો. મેટલ શેરમાં અત્યારે રોકાણકારોએ ખરીદી કરવી નહીં.		
એસએપીએલ (૧૩ થી ૧૩.૮૦)	૬ ટકા ઉપર	માત્ર ૧ જ દિવસમાં
નોંધ : લાંબાગાળાનું રોકાણ જાળવી રાખવું. વળતર જરુર મળશે.		
વિલાન હોટલ્સ (૨૮ થી ૨૮.૮૦)	૩ ટકા ઉપર	માત્ર ૧ જ દિવસમાં
નોંધ : ત્રિમાસિક પોર્ટફોલિયોમાં લક્ષ્યો માટે રોકાણ જાળવી રાખવું. ઘટાડે ખરીદી કરી શકાય.		

૪૯૪૫ના મહત્વના ટેકાને તોડે તો પુરા સપ્તાહ દરમ્યાન બજારમાં મોટા ઘટાડાનો દોર યથાવત રહેશે. જ્યાં સેન્સેક્સમાં નવું બોટમ બને તો નવાઈ પામશો નહીં. આગામી સપ્તાહે રોકાણકારોએ ખૂબ જ મર્યાદિત રોકાણ કરવું જોઈએ. જ્યારે લાંબાગાળાના રોકાણકારોએ માત્ર વેલ્યુ બાય સ્ટોકમાં રોકાણ કરવું હિતાવહ છે. માર્કેટમાં અત્યારે પણ ઘણા એવા સ્ટોક છે કે જે બજારના મોટા ઘટાડાને અવગણીને પણ ન ધારેલું વળતર રોકાણકારોને આપી શકે છે. જે સમય આવે એમ અમે અહીં આપીશું.

આગામી સપ્તાહ માટે સેન્સેક્સનો ટેકો ૧૬૫૦૮ અને અવરોધ ૧૭૩૭૬ જ્યારે નિફ્ટીનો ટેકો ૪૯૯૭ અને અવરોધ ૫૧૭૮ છે. આગામી સપ્તાહે દરેક નાના ઉછાળે બજારમાં મોટી વેચવાલી જોવા મળી શકે છે. તેથી લાંબાગાળાના રોકાણકારોએ અત્યારે

(૧૬૧.૦૦) : ઉછાળે ૧૬૬ આસપાસ ૧૭૩ ના અવરોધ સાથે ૧૫૩ અને ૧૪૨ ના લક્ષ્યો માટે વેચાણ જાળવવું. ૧૫૩ નીચે બંધ આવતાં મોટો ઘટાડો જોવા મળી શકે છે. જ્યાં ૧૪૨નો ભાવ બતાવી શકે છે. ટેકનીકલી સ્ટોકના ટૂંકા અને લાંબાગાળાના ચાર્ટ ઉપર શેર ખૂબ જ નબળાઈ બતાવે છે. સમાહના અંતે સ્ટોકનું નેગેટિવ ઓપન ઈન્ડેરેસ્ટ ૩.૫૯ ટકા ઉપર જોવા મળ્યું હતું. ફંડામેન્ટલી પણ સ્ટોક સારો જણાતો નથી. શેરનો વર્તમાન પીઈ રેશિયો ૨૮૦ ટકા છે. જે ઈન્ડસ્ટ્રીયલ પીઈ રેશિયોથી ૨૫.૬૮ ટકાથી ખૂબજ ઉપર છે. કંપનીએ માત્ર ૨૦૦૮માં ડિવિડન્ડ આપેલ છે. કંપનીના વાર્ષિક પરિણામો નિરાશાજનક જ્યારો ત્રિમાસિક ગાળાના પરિણામો મધ્યમ નોંધાયેલ છે. કંપનીએ ૨૦૦૮ના વર્ષ માટે ઓપરેટિંગ પ્રોફીટ ૧૧.૦૬ ટકા નોંધાયેલ છે. જે વર્ષ ૨૦૧૦માં ખોટ -

૧૭.૮૩ ટકા નોંધાયેલ જે ખૂબ જ નિરાશાજનક કહી શકાય. જે રોકાણકારો સ્ટોકમાં લેણ સાથે ઊભા હોય તેમણે ઈન્વેક્સના કોઈપણ ઉછાળામાં સ્ટોકમાં વેચાણ કરવું હિતાવહ છે. રિયાલ્ટી સેક્ટર્સના કોઈપણ શેરમાં ટૂંકા અને લાંબાગાળાનું રોકાણ અત્યારે કરવું જોઈએ નહીં. ટૂંકાગાળાના ટ્રેડરે દરેક તબક્કે નફો ઘર ભેગો કરવો.

ટૂંકાથી લાંબાગાળાના રોકાણકારો માટે

લિંકન ફાર્મા (બીએસઈ કોડ ૫૩૧૬૩૩) (૩૩.૭૫) : ઘટાડે ૩૩.૩૦ આસપાસ ખરીદો. લક્ષ્ય ૩૯ અને ૪૫ જો ૩૯ ઉપર બંધ આપે તો લક્ષ્ય ૪૫ સ્ટોપલોસ ૩૧. કંપની ફાર્માસ્યુટીકલના વ્યવસાય સાથે સંકળાયેલ છે. કંપનીના વાર્ષિક અને ત્રિમાસિક ગાળાના પરિણામો ખૂબ જ સારા આવેલ છે. શેર ૫ થી પણ ઓછા પીઈ રેશિયો ૪.૮૫ આસપાસ મળે છે જે ઈન્ડસ્ટ્રીયલ પીઈ રેશિયો ૨૨.૮૭થી ખૂબ જ નીચે છે. કંપની દર વર્ષ નિયમિત પછે ૧૨ ટકા ઉપર ડિવિડન્ડ ચૂકવે છે. ટેકનીકલી સ્ટોક ચાર્ટ ઉપર કેટલાક સમયથી પોઝીટીવ કન્સોલીડેશનનું બંધારણ બનાવે છે. ત્રિમાસિક ગાળાના ચાર્ટ ઉપર આરએસઆઈ અને એમએસીડી ૩૫ આસપાસ છે જે સ્ટોકમાં ખરીદી કરવાની ભલામણ કરે છે. બેન્ચમાર્ક ઈન્વેક્સ થી તદ્દન વિપરીત શેર છે. બજારની પરવા કર્યા વિના સ્ટોકમાં લાંબાગાળાનું રોકાણ કરવું. લાંબાગાળાનો સિપ્લા છે. ટૂંકાગાળાના રોકાણકારોએ દરેક ઉછાળે તબક્કાવાર નફો ભેગો કરવો.

કેમ્લીન (બીએસઈ કોડ ૫૨૩૨૦૦) (૨૬.૯૦) :

ઘટાડે ૨૬ આસપાસ ખરીદો. લક્ષ્ય ૩૨ અને ૩૭ જો ૩૨ ઉપર બંધ આપે તો લક્ષ્ય ૩૭ સ્ટોપલોસ ૨૪. કંપની સ્ટેશનરી પ્રોડક્ટ, આર્ટ મટેરિયલ્સ જેવા ડાયવર્સિફાઈડ વ્યવસાય સાથે સંકળાયેલ છે. કંપનીના વાર્ષિક અને ત્રિમાસિક ગાળાના પરિણામો ખૂબ જ સારા આવેલ છે. શેર વર્તમાન ૧૩.૪૫ ટકાના પીઈ રેશિયોથી મળે છે.

ઈન્ડસ્ટ્રીયલ પીઈ રેશિયો ૨૦.૯૮ ટકા છે. કંપની દર વર્ષ નિયમિત પછે ૨૫ ટકા ઉપર ડિવિડન્ડ આપે છે. ટેકનીકલી શેરના ટૂંકા અને લાંબાગાળાના ચાર્ટ તેજમય રચના બનાવે છે. એન્યુઅલ ચાર્ટ ઉપર સ્ટોક ઈન્વેટ્રેન્ડ હેડ એન્ડ સોલ્ડરની રચના બનાવે છે. જે સ્ટોકમાં નવી તેજની શરુઆત કહી શકાય. લાંબાગાળાના રોકાણકારોએ મર્યાદિત રોકાણ કરવું. ટૂંકાગાળાના રોકાણકારોએ દરેક ઉછાળે તબક્કાવાર નફો ઘરભેગો કરવો.



અકવાડિક સપોર્ટ અને રેજીસ્ટર્ડ લેવલ અનુરાગ ગુપ્તા
મો : ૦૯૨૫૫૧૯૧૬૪૩
Email : anuraghsr@yahoo.com

SYMBOL	CLOSE	TREND	RES2	RES1	TREND LEVEL	SUPP1	SUPP2
NF MAY FUTURE	5083.65	BULLISH	5279.75	5181.70	5119.95	5021.90	4960.15
ABB FUTURE	668.70	BEARISH	726.03	697.37	681.23	652.57	636.43
ACC FUTURE	874.90	BULLISH	911.77	893.33	874.62	856.18	837.47
BANKBARODA FUTURE	685.90	BEARISH	719.23	702.57	691.83	675.17	664.43
BEL FUTURE	1782.25	BULLISH	1860.95	1821.60	1784.55	1745.20	1708.15
BHEL FUTURE	2359.10	BEARISH	2539.20	2449.15	2399.95	2309.90	2260.70
BPL FUTURE	549.20	BEARISH	572.20	560.70	547.50	536.00	522.80
CANBK FUTURE	425.90	BULLISH	454.57	440.23	426.47	412.13	398.37
CENTURYTEX FUTURE	468.60	BEARISH	509.60	489.10	477.05	456.55	444.50
CIPLA FUTURE	313.80	BEARISH	349.77	331.78	322.02	304.03	294.27
DABUR FUTURE	188.70	BULLISH	188.37	185.53	181.17	178.33	173.97
DLF FUTURE	298.20	BULLISH	317.40	307.80	298.90	289.30	280.40
DIVISLAB FUTURE	693.00	BULLISH	726.13	709.57	696.28	679.72	666.43
DRREDDY FUTURE	1288.10	BULLISH	1397.37	1342.73	1254.37	1199.73	1111.37
EDUCOMP FUTURE	603.75	BEARISH	669.05	636.40	619.20	586.55	569.35
GAIL FUTURE	427.10	BULLISH	446.90	437.00	430.00	420.10	413.10
GRASIM FUTURE	2630.90	BULLISH	2730.30	2680.60	2624.30	2574.60	2518.30
HCLTECH FUTURE	404.10	BULLISH	422.73	413.42	399.73	390.42	376.73
HDFC FUTURE	2782.00	BULLISH	2866.13	2824.07	2785.03	2742.97	2703.93
HDFCBANK FUTURE	1953.40	BULLISH	2066.30	2009.85	1937.50	1881.05	1808.70
HDIL FUTURE	253.80	BULLISH	270.80	262.30	252.15	243.65	233.50
HEROHONDA FUTURE	1869.40	BEARISH	1947.73	1908.57	1883.83	1844.67	1819.93
HINDUNILVR FUTURE	233.35	BULLISH	245.15	239.25	234.80	228.90	224.45
IDFC FUTURE	164.90	BULLISH	174.03	169.47	163.08	158.52	152.13
IDBI FUTURE	116.60	BEARISH	124.87	120.73	118.37	114.23	111.87
IFCI FUTURE	51.45	BULLISH	55.15	53.30	51.80	49.95	48.45
HINDPETRO FUTURE	333.45	BEARISH	348.55	341.00	332.25	324.70	315.95
ICICIBANK FUTURE	909.75	BULLISH	957.12	933.43	911.72	888.03	866.32
INDIACEM FUTURE	114.95	BEARISH	123.48	119.22	116.18	111.92	108.88
INFOSYSTCH FUTURE	2636.40	BULLISH	2755.00	2695.70	2655.35	2596.05	2555.70
IOC FUTURE	309.00	BULLISH	317.67	313.33	306.12	301.78	294.57
ITC FUTURE	268.55	BULLISH	282.42	275.48	266.82	259.88	251.22
IVRCLINFRA FUTURE	169.85	BULLISH	183.35	176.60	169.40	162.65	155.45
JSWSTEEL FUTURE	1192.50	BULLISH	1329.83	1261.17	1200.73	1132.07	1071.63
LT FUTURE	1527.60	BULLISH	1616.03	1571.82	1543.78	1499.57	1471.53
M&M FUTURE	553.80	BULLISH	593.87	573.83	550.42	530.38	506.97
MARUTI FUTURE	1253.85	BEARISH	1319.95	1286.90	1265.95	1232.90	1211.95
MTNL FUTURE	64.40	BEARISH	73.13	68.77	65.73	61.37	58.33
ONGC FUTURE	1043.30	BEARISH	1075.20	1059.25	1042.05	1026.10	1008.90
ORIENTBANK FUTURE	343.30	BULLISH	359.23	351.27	345.63	337.67	332.03
PRAJIND FUTURE	84.25	BEARISH	92.55	88.40	86.10	81.95	79.65
PUNJLLOYD FUTURE	144.55	BEARISH	160.58	152.57	148.23	140.22	135.88
PFC FUTURE	285.65	BULLISH	305.95	295.80	281.85	271.70	257.75
PATNI FUTURE	565.15	BULLISH	588.85	577.00	566.05	554.20	543.25
RANBAXY FUTURE	457.40	BULLISH	482.97	470.18	459.12	446.33	435.27
RELIANCE FUTURE	1019.45	BULLISH	1123.88	1071.67	1028.08	975.87	932.28
RELMEDIA FUTURE	677.35	BEARISH	749.58	713.47	691.98	655.87	634.38
RELIANCE FUTURE	181.85	BEARISH	201.75	191.80	185.95	176.00	170.15
ROLTA FUTURE	1044.30	BULLISH	1116.57	1080.43	1058.22	1022.08	999.87
RPOWER FUTURE	176.55	BULLISH	183.95	180.25	177.70	174.00	171.45
RPL FUTURE	44.75	BULLISH	47.35	45.27	44.27	43.53	42.98
SIEMENS FUTURE	47.35	BEARISH	55.18	51.27	49.08	45.17	42.98
TATAMOTORS FUTURE	2219.75	BEARISH	2395.92	2307.83	2258.92	2170.83	2121.92
TATAPOWER FUTURE	814.20	BULLISH	867.93	841.07	809.03	782.17	750.13
TATATEA FUTURE	1328.60	BULLISH	1408.80	1368.70	1324.90	1284.80	1241.00
TCS FUTURE	1074.75	BULLISH	1136.25	1105.50	1065.25	1034.50	994.25
TATASTEEL FUTURE	763.45	BULLISH	793.42	778.43	763.72	748.73	734.02
TITAN FUTURE	545.55	BEARISH	630.05	587.80	564.95	522.70	499.85
TITAN FUTURE	2265.05	BULLISH	2375.02	2320.03	2235.02	2180.03	2095.02
TATACOM FUTURE	251.50	BEARISH	268.83	260.17	255.58	246.92	242.33
UNITECH FUTURE	76.45	BULLISH	84.05	80.25	77.30	73.50	70.55
WIPRO FUTURE	665.65	BULLISH	708.42	687.03	665.62	644.23	622.82
ZEEL FUTURE	295.75	BULLISH	322.52	309.13	293.62	280.23	264.72

૫૧૩૯ ઉપર ૫૧૫૭, ૫૧૮૦, ૫૨૦૬... ૫૦૧૮ નીચે બંધ આવે તો ૪૯૮૬, ૪૯૬૧, ૪૯૩૦

અફડા તફડીનાં માહોલમાં નીચા મથાળે પસંદગીની સ્કીપોમાં તોફાની ઉછાળો જોવાય

ગયા સપ્તાહે ખૂબ જ ચોખ્ખું ને સ્પષ્ટ તથા નીડરતાથી જણાવેલ કે, નિફ્ટી ફ્યુચરમાં ૫૦૮૦ ઉપર ૫૧૭૫ જોવ મળે બરાબર તે જ પ્રમાણે ૫૦૮૦ ઉપર ૫૨૧૮.૦૦નો હાઈ જોવાયેલ. તદ્દુપરાંત ખૂબ જ સ્પષ્ટ ભાષામાં જણાવેલ કે, ખૂબ જ ઓવર સોલ્ડ માર્કેટમાં તોફાની શોર્ટ ક્વરિંગ જોવા મળે. બરાબર તે જ પ્રમાણે ખૂબ જ જોરદાર અને તોફાની ઉછાળા સાથે શોર્ટ ક્વરિંગ જોવા મળેલ. તે ફક્ત માહિતી ખાતર...

ગયા સપ્તાહની સ્ટોક ફ્યુચરની ભલામણોમાંથી ટેકો ૭૬૬ વાળો ૮૨૫, બીઈએલ ૧૭૮૨ વાળો ૧૮૨૮, જેએસએલયુસી ૧૧૨૬ વાળો ૧૨૭૦, આઈએબી ૮૮ વાળો ૮૩, સુપ્રલોન ૬૭ વાળો ૭૧, એચડીઆઈએલ ૨૩૮ વાળો ૨૫૮, સેસાગોવા ૩૮૮ વાળો ૪૧૦, જેવા ખૂબ જ મહત્વ નફો આપે તેવા ભાવો જોવાયેલા. ગયા સપ્તાહની ડિલેવરીબેઈઝ ભલામણોમાંથી રેડીકો ૧૨૫ વાળો ૧૩૪, ગ્રાઈન્ડવેલ ૧૮૭ વાળો ૨૦૩, વેટરન પાવર ૩૦૮ વાળો ૩૩૮ અને ઈન્ડોવિન્ડ ૫૦ વાળો ૫૬ થયેલ.

★ નિફ્ટી ફ્યુચર (૫૦૮૩.૬૫) :- ૫૧૩૯ ઉપર ૫૧૫૭, ૫૧૮૦, ૫૨૦૬ જોવા મળે. ૫૦૧૮ નીચે બંધ આવે તો ૪૯૮૬, ૪૯૬૧, ૪૯૩૦ જોવા મળે. બ્રેક આઉટ સાઈડ જ વેપાર ગોઠવવો હિતાવહ....

★ હોટ પોઝીશનલ સ્ટોક ફ્યુચર્સ :-

(૧) **પોલારીસ (૧૮૧.૬૫) :-** રૂા. ૧૭૬ સ્ટોપલોસ... નજીકમાં જ ૭૧૯૧ થી ૨૦૩.....

(૨) **રેલુકા (૫૪.૫૫) :-** રૂા. ૫૧ સ્ટોપલોસ... નજીકમાં જ તેજન ઉછાળા થકી ૬૬૩ થી ૭૦....

(૩) **સિલાયન્સ (૧૦૪૪.૩૦) :-** રૂા. ૧૦૧૭ સ્ટોપલોસ... નજીકમાં જ ૧૦૭૨ થી ૧૦૮૪....

(૪) **હુડીએલ ઈન્ફા. (૪૦.૬૦) :-** રૂા. ૩૮ સ્ટોપલોસ... નજીકમાં જ ૪૩ થી ૪૬....

(૫) **ગોર્લ (૪૨૭.૧૦) :-** રૂા. ૪૧૨ સ્ટોપલોસ... નજીકમાં જ ૪૩૮ થી ૪૪૮....

★ હોટ ડિલેવરીબેઈઝ રોકાણ :-

(૧) **હુઓડેસીક (૫૦૩૬૯૯) (૧૧૬.૧૦) :** નજીકમાં જ ૧૨૬ થી ૧૩૫.

(૨) **ટેડીકો (૫૩૨૪૭) (૧૨૬.૧૦) :** - ખૂબ જ જોરદાર પરિણામ.... નજીકમાં જ ૧૪૦ થી

ઈકોનોમિક રેવલ્યુશન

દીપનું દર્પણ દીપેશ ગોહીલ
મો. ૯૭૨૭૯૯૦૯૮૦
 veenmoney@gmail.com

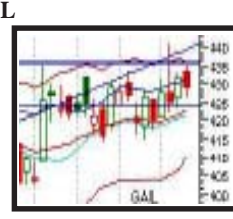
તંત્રી સ્થાનેથી...

ભારતીય ટીવી ચેનલોનું વિદેશી કનેક્શન નાના રોકાણકારોને ગુમારાહ કરી રહેલ છે? મિત્રો એવું કહેવાય છે કે ભારતીય પ્રજાની સૌથી મોટી ખામી હોય તો તે એ છે કે તેની સ્મૃતિ બહુ ટૂંકી છે. રાજકારણીઓ ગમે તેટલા ગોટાળા કરે, ગરીબોના નામે અબજો રૂપિયાની ખાયકી કરીને ખર્વા રૂપિયા સ્વીટ્ઝર્લેન્ડની બેંકમાં મૂકે કે પછી ખૂન અથવા તો રેપ કેસમાં તેમનું નામ ચર્ચસ્પષ્ટ બને, છતાં પણ સામાન્ય ચૂંટણીઓના એક વર્ષ પહેલાં બધા જ રાજકીય પક્ષો એક ગુપ્ત સમજૂતી કરી લેતા હોય તેમ ભાગ્યે જ એક બીજાની જુની પરંતુ આવી ગંભીર બાબતોનો ઉલ્લેખ કરતા હોય છે. ટૂંકમાં કહીએ તો 'તેરી બી ચૂપ અને મેરી બી ચૂપ'. તેવી જ રીતે સવારમાં અમુક ટીવી ચેનલો ખરીદો ખરીદો કરતી હોય છે અને આપણું બજાર પણ હકારાત્મક પ્રતિભાવ આપીને વધીને બંધ થતું હોય છે. તે જ દિવસે મોટા ભાગે અમેરિકન બજાર જે ભારતીય સમય મુજબ રાત્રે ખુલતાં હોય છે અને પસોડનાં બંધ થતાં હોય છે. તે પણ વધારા સાથે બંધ થતાં જોવા મળે છે. આનું છેલ્લા ત્રણ વર્ષથી અમે જોઈ રહેલ છીએ. સૌથી છેલ્લો દાખલો આપીએ તો ગ્રીસનું બેલ આઉટ નક્કી થયું તેના બીજા દિવસે ભારતીય અને એશિયાઈ બજારોમાં આગ ઝરતી તેજ જોવા મળી હતી. બપોરે ઉઘડતી યુરોપની માર્કેટમાં પણ અધધ વધારો જોવા મળ્યો અને રાત્રે અમેરિકન બજારો પણ ઘણાં જ વધીને બંધ આવ્યાં. આ ગ્રીસનું બેલઆઉટ એક પ્રકારે ગંભીર રીતે બિમાર દર્દીને ઓક્સીજન આપીને જીવાડવાના પ્રયત્ન સમાન હતું. તેમાં વિશ્વના કોઈ પણ દેશે કે કોઈ પણ શેર બજારે હરખાઈ જવાની જરૂર ન હતી. વિશ્વમાં અમેરિકા, લેટિન અમેરિકા, એશિયા પેસિફિકના દેશોને પોતાના ઘણા બધા પ્રશ્નો છે જેનું સોલ્યુશન આ બેલઆઉટમાં ન હતું. છતાં વિદેશી ચેનલોની લાવ લાવની, ખરીદો ખરીદોના કોલાહલના કારણે વૈશ્વિક બજારોમાં ફૂલગુલાબી તેજ આવી પરંતુ બીજે દિવસે ધબકડો જોવા મળ્યો. પ્રશ્ન એ થાય છે કે વિદેશી ફંડોના ઈશારે નાચતી વિદેશી ચેનલો ને કેમ ખબર પડી કે ભારતનાં બજારોમાં તોતીંગ ઉછાળો જોવા મળશે. યુરોપનાં બજારોમાં તથા અમેરિકન બજારોમાં આગ ઝરતી તેજ આવશે. ખરેખર તો આ ઉછાળામાં વિદેશી ફંડોએ પોતાનો માલ હળવો કર્યો હોય તેવું બની શકે. આંકડાઓ તપાસવાની જવાબદારી તમારી છે. પરંતુ જો તમારામાં સામાન્ય સમજ હોય તો એક વાત સમજી લો કે જે દર્દી આજે જોખમની બહાર આવી ગયો તેવું કહેનાર ડોક્ટર જ્યારે બીજા દિવસથી દર્દી ફરી સિરિયસ થઈ જાય છે ત્યારે કેમ ચૂપ છે? આ વિદેશી ચેનલોએ સમગ્ર વિશ્વના રોકાણકારોને ગુમારાહ કર્યા છે. ૧૦ મી તારીખે ભારતનો સેન્સેક્ષ ૫૬૧ પોઈન્ટ વધ્યો તેનું કારણ જો ગ્રીસનું બેલઆઉટ હોય તો બીજે દિવસે ૧૮૯ પોઈન્ટ ઘટ્યો કેમ? અને બે દિવસ પછી છેલ્લા દિવસે એટલે કે શુક્રવારે ૨૭૧ પોઈન્ટ કેમ ઘટ્યો? શું આ ટીવી ચેનલો શેરબજારના વૈશ્વિક પ્રવાહો સમજવામાં ચાતરી ગઈ? પરંતુ તેવું નથી. તેમને તો ખબર જ હતી, પરંતુ આપણે મૂરખ બની ગયા. મંદીનાં વાદળો જ્યારે ઘેરાતાં હોય છે કે તેજનાં ઘટાટોપ વાદળો આકાશમાં છવાતાં હોય છે ત્યારે તે વાદળાઓને બંધાતાં અને વરસાતનાં બે થી ત્રણ માસ લાગે છે. એક દિવસમાં વરસાદ પડતો નથી પરંતુ વિદેશી ટીવી ચેનલોનાં ધારાધોરણ એક દિવસમાં સુકાળ અને બીજા દિવસે દુકાળ જેવા છે. અને વિદેશી ફંડોના હાથમાં નાચતી આ ચેનલો દોરી સંચાર મુજબ તેમના મતને અનુમોદન આપે તેવા એનાલીસ્ટોની ભરમાર વચ્ચે સામાન્ય રોકાણકાર પામવાલ થાય તેની જરા પણ ચિંતા કરતા નથી. તેથી આજે અને ભવિષ્યમાં પણ વિદેશી ચેનલો જોઈને શેરબજારમાં તમે રોકાણ કરશો તો એ તમારા માટે તમારા કફનની તૈયારી સમાન હશે જે નોંધી રાખશો.

NAME : NIFTY
BUY ABOVE : 5070
RES-1 : 5110
RES-2 : 5150
RES-3 : 5180
SELL BELOW : 5070
SUP-1 : 5030
SUP-2 : 4980
SUP-3 : 4930



NAME : GAIL
BUY ABOVE : 427
RES-1 : 430
RES-2 : 433
RES-3 : 443
SELL BELOW : 427
SUP-1 : 424
SUP-2 : 420
SUP-3 : 409



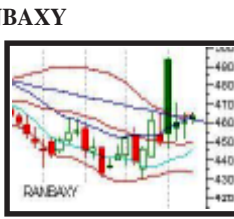
NAME : BANK NIFTY
BUY ABOVE : 9550
RES-1 : 9579
RES-2 : 9604
RES-3 : 9628
SELL BELOW : 9550
SUP-1 : 9486
SUP-2 : 9437
SUP-3 : 9384



NAME : PATNI
BUY ABOVE : 562
RES-1 : 565
RES-2 : 579
RES-3 : 586
SELL BELOW : 562
SUP-1 : 558
SUP-2 : 553
SUP-3 : 537



NAME : RANBAXY
BUY ABOVE : 455
RES-1 : 461
RES-2 : 464
RES-3 : 470
SELL BELOW : 455
SUP-1 : 451
SUP-2 : 446
SUP-3 : 430



NAME : HEROHONDA
BUY ABOVE : 1875
RES-1 : 1892
RES-2 : 1905
RES-3 : 1919
SELL BELOW : 1875
SUP-1 : 1870
SUP-2 : 1860
SUP-3 : 1849



OUR PERFORMANCE

STOCKS	REC. PRICE	HIGH/LOW	TARGET
NIFTY	5020	5218	3 TAR. ACHVD.
BANK NIFTY	9275	9838.85	3 TAR. ACHVD.
ONGC	1045	1020	2 TAR. ACHVD.
ICICI BANK	876	927	3 TAR. ACHVD.
ROLTA	175	182	2 TAR. ACHVD.
GODREJ	304	347	3 TAR. ACHVD.

ATTENTION
 The material contained in the Economic Revolution is based on Fundamental and Technical analysis & other scientific methods and also the knowledge and belief of author. Error can not be ruled out. The information given is of advisory nature only. The Editor, the Publisher and the Author does not take any consequences arising out of it. All rights reserved. Reproducing to whole or in part of any matter including features without permission is not permitted. Letgal jurisdiction is Ahmedabad only. The material given in the Economic Revolution is the views of author only, it not means that Editor is agree with it, so Editor, the Publisher and the printer is not responsible for the contains in writers article.
 Narendra Joshi Editor,
 The Economic Revolution.

પ્રાઈમરી માર્કેટની ખાટી મીઠી

ભારતીય શેર બજારમાં પ્રથમ વખત લીસ્ટ થનાર વિદેશી કંપની સ્ટાન્ડર્ડ ચાર્ટર્ડ બેંક
 ભારતીય શેર બજારમાં પ્રથમ વખત વિદેશી કંપની સ્ટાન્ડર્ડ ચાર્ટર્ડ બેંકે પ્રવેશવાની સત્તાવાર જાહેરાત કરી દીધી છે. આ માટે કંપનીએ પબ્લિક ઈશ્યુ માટે તૈયારી શરૂ કરી દીધી છે. આ ઈશ્યુ તા.૨૫ મે થી ૨૮ મે દરમિયાન ખુલ્લો રહેશે. પરંતુ પ્રાઈઝ બેન્ડ ૨૪ મેના રોજ જાહેર કરવામાં આવશે તેમ કંપનીએ જણાવ્યું હતું. કંપનીના સુત્રોએ જણાવ્યું હતું કે પ્રાઈઝ બેન્ડ રૂ. ૧૦૫ થી રૂ. ૧૧૫ની વચ્ચે રહે તેવી શક્યતા છે. કોઈપણ વિદેશી કંપની ભારતીય બજારમાં લિસ્ટ થાય તો તેને ઈન્ડિયન ડિપોઝિટરી રિસિપ્ટ (આઈડીઆર) નામથી ઓળખવામાં આવે છે. આ પ્રથમ કંપની છે જે ભારતમાં લિસ્ટ થનાર આઈડીઆર છે. આ કંપની ઈશ્યુ મારફતે આશરે રૂ. ૩૩૭૫ કરોડ એકઠા કરવાનું આયોજન છે. આ કંપની લંડન અને હોંગકોંગ શેર બજારમાં લિસ્ટેડ છે તેથી તેની પ્રાઈઝ બેન્ડ ૧૦૫ થી ૧૧૫ વચ્ચે રહે તેવી શક્યતા સુત્રો એ વ્યક્ત કરી છે.

માંધાના ઈન્ડ. લી.નો આઈડીઆર તા. ૧૯ મેના રોજ લીસ્ટ થશે
 માંધાના ઈન્ડ લી.ના આઈડીઆરનો પૂબ સારો પ્રતિસાદ મળેલ છે. અને તે બુધવાર તા. ૧૯મી મેના રોજ મુંબઈ સ્ટોક એક્ષચેન્જ અને નેશનલ સ્ટોક એક્ષચેન્જ પર લીસ્ટ થશે. આ આઈડીઆરો કુલ ૬.૩૨ ગણો ભરાયેલ છે તેમજ છૂટકમાં પણ રૂ. ૮૦૬૯ ગણો ભરાયેલ છે. આ શેરને બીએસઈ કોડ નં. ૫૩૩૨૦૪ ફાળવવામાં આવેલ છે. તેમજ એનએસઈ સિમ્બોલ "MANDHANA" ફાળવવામાં આવેલ છે. તેમજ આ કંપનીનો સમાવેશ "બી" ગ્રુપમાં કરવામાં આવેલ છે. તેના રૂ. ૧૦ની મૂળ કિંમત ધરાવતા શેરની કિંમત રૂ. ૧૩૦ રાખવામાં આવેલ છે.

તારાપુર ટ્રાન્સફોર્મરના આઈડીઆરને મળેલ સામાન્ય પ્રતિસાદ તા. ૧૮ મેના રોજ લીસ્ટ થશે
 તાજેતરમાં આવેલ તારાપુર ટ્રાન્સફોર્મરના આઈડીઆરને સામાન્ય પ્રતિસાદ મળેલ છે. અને તે ૧.૭૪ ગણો ભરાયો છે. જો કે છૂટકમાં રૂ. ૭૩૮૪ ગણો ભરાયેલ છે. આ આઈડીઆરોનું લિસ્ટિંગ બીએસઈ અને એનએસઈ પર તા. ૧૮ મે ૨૦૧૦ના રોજ થનાર છે. તેને બીએસઈ કોડ ૫૩૩૨૦૩ રાખવામાં આવેલ છે. જ્યારે એનએસઈ સિમ્બોલ "TARAPUR" રાખવામાં આવેલ છે. આ કંપનીના રૂ. ૧૦ની મૂળ કિંમતના શેરનો ભાવ રૂ. ૭૫ રાખવામાં આવેલ છે. અને આ કંપનીનો સમાવેશ "બી" ગ્રુપમાં કરવામાં આવેલ છે.

સરકારશ્રીએ એન્જિનિયરિંગ ઈન્ડિયાના એફપીઓ માટે ચાર બેંકો શોર્ટ લિસ્ટ કરી
 સરકારશ્રીની માલિકીની કું. એન્જિનિયરિંગ ઈન્ડિયા (ઈઆઈએસ)ના સ્ટોકના વેચાણ માટે જોગવાઈ કરવા સરકારશ્રી તરફથી ચાર બેંકો નક્કી કરવામાં આવે છે. સરકારશ્રી હાલના બજાર ભાવે ઈઆઈએલના શેર વેચીને રૂ. ૧,૧૦૦ થી ૧,૨૦૦ કરોડ એકઠા કરવા માગે છે. આ કંપની પેટ્રોલિયમ, ઉદ્યોગ માટે ડીઝાઈન અને એન્જિનિયરિંગ સેવાઓ પુરી પાડે છે. આવતા સપ્તાહે સરકારશ્રી આ એફપીઓ માટે કાયદા સલાહકાર નિયુક્ત કરશે અને પછી આ કાયદા સલાહકાર અને મર્ચન્ટ બેંકો સેબી સમક્ષ ડીઆરએચપી (ડ્રાફ્ટ રેડ હેરિંગ પ્રોસેસ) રજૂ કરશે.

કોલ ઈન્ડિયા તેના આઈડીઆર સાથે ઓગસ્ટ ૨૦૧૦માં મૂડી બજારમાં પ્રવેશશે
 કોલ ઈન્ડિયા લી. ઓગસ્ટ માસમાં તેના આઈડીઆર દ્વારા મૂડી બજારને ગરમ કરશે. મર્ચન્ટ બેંકોની ધારણા મુજબ આ આઈડીઆરોનું કુલ મૂલ્યાંકન ૩૦-૫૦ મિલિયન યુએસ ડોલર અંદાજવામાં આવે છે. કોલ ઈન્ડિયાના ચેરમેન શ્રી પાર્થ ભટ્ટાચાર્ય જણાવે છે કે આજ સુધીનો દર આજ સુધીનો મોટો સરકારી આઈડીઆરો હશે. આ આઈડીઆરો માટે ૬ ઈન્વેસ્ટમેન્ટ બેંકોને શોર્ટલિસ્ટ કરવામાં આવેલ છે. જેમાં સીટી બેંક, મોર્ગન સ્ટેનલી, ડચ બેંક, કોટક મહિન્દ્રા, એનમ સિક્યુરિટીઝ અને ડીએસપી મેરીલ લીન્ચનો સમાવેશ થાય છે. આ આઈડીઆરોમાં છૂટક રોકાણકારોને પાંચ ટકા ડીસ્કાઉન્ટ આપવામાં આવશે તથા તેઓના કર્મચારીઓ માટે ૧ ટકા શેર અનામત રાખવામાં આવશે. તેઓ તેમના કર્મચારીઓ માટે શેર ખરીદવા ડીમેટ એકાઉન્ટ તેમજ લોનની વ્યવસ્થા પણ કરશે.

જી. ઈ. શીર્પીંગ ૮૦,૧૦૦ મિલિયન ડોલરનો આઈડીઆર માટે આયોજન કરી રહેલ છે
 ગ્રેટ ઈસ્ટર્ન શીર્પીંગનું એક યુનિટ ૨૦.૦૫ મિલિયન શેર વેચીને ૮૦.૧૦ યુએસ ડોલર એકઠા કરવા માટે આયોજન કરી રહેલ છે. ગ્રેટ શીપ (ઈન્ડિયા)એ બુધવારે આ અંગેના જરૂરી કાગળો પણ સેબી સમક્ષ રજૂ કરેલ છે. આ ફંડનો ઉપયોગ વેસલ હસ્તગત કરવા તેમજ લોન ભરપાઈ કરવા માટે કરવામાં આવશે. ડ્રાફ્ટ હેડ હેરિંગના પ્રોસેક્યુટરમાં જણાવ્યા મુજબ આ કંપનીએ ૨૦૦૮-૦૯ની સાલમાં ૪૭૪૫૦ કરોડની આવકો કરેલ છે. જ્યારે રૂ. ૩૧૬ કરોડનો ચોખ્ખો નફો કરેલ છે. આ આઈડીઆરો ભુક રનર તરીકે કોટક ઈન્વેસ્ટમેન્ટ બેંકિંગ અને બેંક ઓફ અમેરિકા મેરીલ લીન્ચ ફરજો બજાવશે.

સેન્ટાવીલ રિટેઈલ આઈડીઆર સાથે મૂડીબજારમાં પ્રવેશવા તૈયાર
 સુંદર વસોની વિશાળ શ્રેણીના ઉત્પાદક અને રિટેઈલર સેન્ટાવીલ રિટેઈલ (ઈન્ડિયા) ને મૂડી બજારમાં પ્રવેશવા માટે સેબી તરફથી લીલી ઝંડી મળી ગયેલ છે. આ કંપનીએ સપ્ટેમ્બર ૨૦૦૯માં તેનું ડ્રાફ્ટ રેડ હેરિંગ પ્રોસેક્યુટ (ડીઆરપીએચ) સેબી સમક્ષ રજૂ કરેલ હતું. આ આઈડીઆરો દ્વારા આ કંપની રૂ. ૧૦૫ કરોડ ઊભા કરવા માગે છે. આ કંપની દેશમાં ૩૮૦ થી વધુ વેચાણ કેન્દ્રો ધરાવે છે અને સેન્ટાવીલા તેમજ લા ફાન્સો નામની બે બ્રાન્ડ ધરાવે છે.

શેર બજારમાં નબળાઈની શરૂઆત

ભારતીય શેર બજાર માટે વર્ષ ૨૦૧૦ નું મે મહિનાનું ત્રીજું સપ્તાહ જેની શરૂઆત ૧૭ મે થી શરૂ અને ૨૧ મે સુધી ચાલશે. આ સપ્તાહનું પ્રતિનિધિત્વ સુર્ય ગ્રહ કરે છે. આ સપ્તાહ ગ્રહોનો રાજ સુર્ય મેષ રાશીમાંથી વૃષભ રાશીમાં પ્રવેશ કરશે. શુક્ર ગ્રહ મિથુન રાશીમાં કેતુ અને ચંદ્ર ધનુ યોગ બનાવશે. શનિ-ગુરુનો સમસમક યોગ પણ બને છે. આ બધા ગ્રહ સંયોગ વિશ્વ બજારોમાં પ્રોફીટ બુકિંગના સંકેતો આપે છે. અમારા પાછલા લેખમાં અમે કમજોર બજારમાં મજબૂતીની અગ્રિમ ભવિષ્યવાણી કરી હતી જે સંપૂર્ણ સત્ય નીકળી. પાછલા સપ્તાહે શેર બજાર અને હાજર વાયદા બજારમાં મજબૂતી જોવા મળી હતી. ભારતીય શેર બજારમાં ફર્ટીલાઈઝર, બેંકિંગમાં જબરદસ્ત તેજ જોવા મળી હતી. આશા છે કે વાંચકોએ આનો લાભ ઉઠાવ્યો હશે. આ સપ્તાહે ભારતીય શેર બજારમાં સમાહની સરુઆત કમજોરીથી થઈ શકે છે. નાણાકીય જ્યોતિષીય અનુસાર આ વર્ષે ચોમાસુ પૂર્ણ રૂપે સકારાત્મક રહેવાની સંભાવના છે. તથા ભારત, અમેરિકા અને ચીનની અર્થવ્યવસ્થા મજબૂતીના કદમ ભરશે. પરંતુ યુરોપના મુખ્ય દેશોમાં સંકટ વધી શકે છે. તેનો આંશિક પ્રભાવ આ સપ્તાહે શેર બજારમાં પડી શકે છે. સમાહના પ્રારંભમાં મેટલ, બેંકિંગ, ઓઈલ એન્ડ ગેસ ક્ષેત્રના અગ્રણી શેરોમાં નબળાઈ જોવા મળી શકે છે. આ સપ્તાહે સ્ટેટ બેંક, યશ બેંક, ઓઈલ ઈન્ડિયા, યસ બેંક, સ્ટરલાઈટ ઈન્ડ., વગેરે શેરોમાં સમાહના પ્રથમ ભાગમાં કમજોરી જોવા મળી શકે છે. આ સપ્તાહ કન્યારાશી વાળા માટે શુભ રહી શકે છે. તથા પનો અંક શુભ રહી શકે છે. તથા મહિનાની ૫, ૧૪, ૨૩ તારીખો પણ શુભ ગણી શકાય. આ તારીખોમાં સંજોગોવસાત બુધવાર અથવા ગુરુવાર આવી જાય તો વિશેષ

પરદુઃખ ભંજન વિક્રમ રાજની ભૂમિ ભારત બીજાના દુઃખે વધારે દુઃખી, અને બીજાના સુખે માત્ર ખુશી એવું ભારતનું શેરબજાર

ગયેલ છે. યુરોપિયન દેશો પણ ખૂબ જ કફોડી હાલતમાં છે. આ બધાના લીધે આપણું અર્થતંત્ર મજબૂત હોવાને લીધે ફરીથી એક વાર મુંબઈ શેર બજાર આંક સોમવારના ૨૦૦ પોઈન્ટ ઉછાળાને બાદ કરતાં પછીના ચાર દિવસોમાં ધોવાઈને માત્ર ૧૭૦ પોઈન્ટના વધારા સાથે ફરી એક વાર છેલ્લા ૬ માસથી ૧૧૦ થી ૧૨૫ની રેન્જમાં અથડાઈ રહેલ છે. કંપનીએ તાજેતરમાં જ ૨. ૧૨૦ ના ભાવે ઓપન માર્કેટમાંથી બાય બેક શરૂ કરેલ છે તો આ કંપનીમાં આવનાર દિવસોમાં ગમે ત્યારે રૂ. ૧૫ થી ૨૦ નો ઉછાળો જોવા મળે. ડીલીવરી બેઈઝ રોકાણ હિતાવહ રહેશે.

આવતા સપ્તાહમાં ડાયમન્ડ જવેલરીના શેરોમાં આગ ભભૂકતી તેજ !!!

ચિંતા કર્યા વગર આપણે તેને મદદ કરવા તૈયાર થઈએ છીએ. એટલે અંતે હાલત એવી થઈ જાય છે કે દુઃખી તો સુખી થઈ જાય છે, પરંતુ આપણી હાલત તેના કરતાં પણ અત્યંત નાજૂક થઈ જાય છે અને દુઃખની વાત તો એ છે કે, આપણી હાલત ખરાબ કરનાર એ જ હોય છે કે જેને આપણે સુખી કર્યો, આનું જ અત્યારે ભારતીય શેરબજારમાં ચાલી રહેલ છે. હાલમાં વિશ્વના તમામ દેશોમાં ભારતના આર્થિક વિકાસનો દર સૌથી ઉંચો એટલે કે લગભગ ૮ ટકા જેટલો છે. વિશ્વના તમામ સારા દેશોનું અર્થતંત્ર ખાડે ગયેલ છે, તેની સામે ભારતનું અર્થતંત્ર મજબૂત છે. જેમ કે અમેરિકા કે જે આખો દેશ દેવાળિયો થઈ ગયેલ છે, તે જ રીતે અમેરિકા પણ ખૂબ જ નબળું પડી

સર્કિટ ૨ સર્કિટ (અપર)

અશ્વિન શાહ મો.
 ૯૯૨૫૦૦૨૬૧૯
 (કે.પી. કમાલ) મુંબઈ
 www.theeagleinvestor.co.in

સુરજ ડાયમન્ડ બીએસઈ કોડ ૫૦૭૮૯૨ હાલનો ભાવ રૂ.૫૨

ડાયમન્ડ જવેલરીના વ્યવસાય સાથે સંકળાયેલ આ કંપનીનો શેર છેલ્લા પાંચ દિવસથી લાઈમ લાઈટમાં છે, ખૂબ જ વોલ્યુમ સાથે રમી રહેલ છે. આ કંપનીએ માર્ચ અંતિત ત્રિમાસિક ગાળાનાં ખૂબ જ સુંદર પરિણામો જાહેર કરેલ છે. તો આ કંપનીમાં આવનાર દિવસોમાં ચોક્કસ સારી તેજ જોવા મળે. ડીલીવરીબેઈઝ રોકાણ કરવું હિતાવહ રહેશે.

૧૭૦૦૦ ની અંદર એટલે કે ૧૬૯૯૪ પોઈન્ટે બંધ આવ્યો. આવતા સપ્તાહમાં ઓછા જોખમે સારું વતળર આપી શકે તેવા પાંચ લગડી શેરોની અહીં ભલામણ કરાઈ છે.

ગોચંકા ડાયમન્ડ લી. બીએસઈ કોડ ૫૩૩૧૮૯ હાલનો ભાવ રૂ.૧૦૦

તાજેતરમાં જ ૧૨૦ થી ૧૩૦ ના પ્રાઈઝબેન્ડ સાથે આઈડીઆર લઈને અનુસંધાન પા.નં.૭ ઉપર સાથે સંકળાયેલ આ કંપનીનો શેર

કાચિંડાની જેમ દિવસમાં દશવાર રંગ બદલતું બજાર : આવનારા સપ્તાહમાં ગયા સેમવારના ભાવ તૂટે તો ૨૦૦ ડી.એમ.એ. પણ તૂટી જશે

બીએસઈ સેન્સેક્સ ઘંઘ : ૧૬૯૯૪.૬૦ સેન્સેક્સની સામાહિકી પૂર્ણ થયેલ સમાહની શાનદાર શરૂઆતમાં ગયા સોમવારે ૫૫૭ પોઈન્ટની રેન્જ બાદ +૫૩૧.૦૬ પોઈન્ટ પ્લસ બંધ આપી. મંગળવારે નોમીનલ કરેક્શન આપી બુધ-ગુરુવારે ટૂંકી રેન્જમાં અથડાઈને શુક્રવારે ૪૦૫ પોઈન્ટની રેન્જ બાદ -૨૭૨.૬૫ નરમ બંધ આપેલ છે.

વેપાર કરાય અને ૧૭૫૪૫ નીચે વેચીને કરાય ક્વાર્ટરલી ચાર્ટ ઉપરના ટેકામાં ૧૬૯૭૫, ૧૬૭૨૩, ૧૬૪૭૦, ૧૬૧૫૭, ૧૫૬૫૨ તેમજ ૧૪૩૨૮ના ટેકા છે. તેજ માટે ૧૭૭૨૩ થી ૧૬૪૭૦ વચ્ચે જ તેજ કરાય અને આ માસનો માસિક બંધ ૧૭૫૪૦ ઉપર આવે તો જ તેજવાળા માટે સાં. ખરેખર ૧૮૦૫૦ ઉપરનો માસિક કલોઝ જ બજારને જીવનદાન આપે. જે ફક્ત ભગવાન ઉપર છે નહીં કે એફઆઈઆઈ ઉપર અને આજના

તેજની આગ પકડાશે પણ આ વખતની તેજમાં અનેક નાના શેરોમાં ભયંકર તેજ થવી બેસે છે. જે કંપનીઓ ઘણા લાંબા ટ્રેક રેકોર્ડ ધરાવે છે અને બજારમાં તેમની પ્રોડક્ટો વેચાય છે અને ચાર્ટ ઉપર અને ફંડામેન્ટલીસ્ટો માટે સરવૈયાઓમાં ટર્નઓવર ટેબાડી રહી છે તેમાં નવા નવા ભાવો દેખાશે.

જેવો નિર્દેશ આપેલ છે. જે ફક્ત મોટા ભાઈની નાગાઈ ચાલુ રહે તો ધોંચ લંબાઈ શકે. બાકી નહીંતર વર્તમાન ઘટાડામાં મેઈન એડીએજ ગ્રુપમાં નવી સમજૂતી ૩-૩.૫૦ વચ્ચે ક્યાંક થાય તો જીવનદાન સમાન સાબિત થાય. જે સહેજે બાકી બજારની લાંબાગાળાની તેજ માટે અને ૨૦૧૦માં ૨૧૨૦૭ના કોસઓવર માટે જીન માસનો બંધ ૧૭૫૭૫ ઉપર અને ૧૮૧૦૦ ઉપરનો ખૂબ જ જરૂરી છે.

એક બુકો લેઝર ચાર્જ-સ. વસ ચાર્જ જેવાં અનેક આરોગ્ય ચાર્જો વસુલ કરવાના ચાલુ કર્યા છે. અમારા મતે દેશની મોટાભાગની બેંકો વળી પાછી મોટી એનપીએ તરફ જતી જોવા મળશે. ખેર હવે આવીએ નિકટી રાણી ઉપર.

૧૫૦ વર્ષથી જૂની મુખ્ય તો ડી કંપની છે. ડાયવર્સીફિકેશનની હવા વખતે કાનપુરમાં ફર્ટીલાઈઝર પ્લાન્ટ નાંખેલ જે સરકારી નીતિને લીધે અને હાઈ પગારોને લીધે ફેઈલ ગયેલ. હાલમાં સરકારી નવી ફર્ટીલાઈઝર નીતિને લઈને ગમે ત્યારે પ્લાન્ટ વેચાઈ જશે અને કંપનીનું ફોક્સ ફક્ત આ ઉદ્યોગ ઉપર થઈ જશે. કંપનીની હાલમાં આર્થિક સ્થિતિ મુડી કરતા નેગેટીવ રીઝર્વ છે. છતાં એક વાત નોંધનીય છે કે કંપનીને એસેટ્સ જે ૧૬૦ વર્ષ કરતા જૂની છે. જેનું બજાર મુલ્યની સામે ચોપડાની ખોટ કાંઈ જ ના ગણાય. કંપનીની પ્રોડક્ટ ડબલ ડાયમંડ તેમજ સરગમ ચા બજારમાં વેચાય છે. કંપનીના શેરનું ટ્રેડિંગ કપરામાં કપરા સંજોગોમાં પણ થાય છે જે હવે સારા દિવસો દેખાય છે. જેમાં આગળ ઉપર વધવાનું છે.

માર્વેલસ રિસર્ચ લલીતભાઈ શાહ મો. ૯૮૨૫૦૬૩૯૬

સરકારી વરતારા મુજબ ૩૦ મેથી ચોમાસાની શરૂઆતનો વરતારો જ બજારની હવા બદલી શકે માટે કપાળે છાજલી કરી ઉપરવાળા ઉપર નજર રાખતા રહો. આખરે એ જ એક સહારો છે. બાકી તો ફીરંગીઓ અને અમીચંદના ભવાડા ગોલ્ડમેન સાય - ગ્રીસ કાર્થસીસ અને આઈપીએલ જે હાલત કરી છે તેના પરિણામો આપણે અત્રે જોઈ રહ્યાં છીએ. પણ હાલમાં આપણને આવતા સપ્તાહમાં રસ હોયને. તો લો આ રહ્યાં આવતા સપ્તાહના સપોર્ટ અને અવરોધો.

પ્રથમ અવરોધો જોઈ લઈએ. અવરોધો : (૧) ૧૭૦૨૪ (૨) ૧૭૦૮૪ (૩) ૧૭૧૬૪ (૪) ૧૭૩૮૮ (૫) ૧૭૭૫૩

સપોર્ટો : (૧) ૧૬૮૩૮ (૨) ૧૬૭૮૮ (૩) ૧૬૪૩૪

સામાહિક ચાર્ટ ઓવર સોલ્ડ તરફની દિશા સુચવી રહ્યો છે અને કદાચ સામાહિક ચાર્ટ ઉપર આપેલ સપોર્ટોમાંના વા. પક ત્રિમાસિક સામાહિક ચાર્ટની જરૂરત પૂરી કરી ૧૭૫૬૦ ઉપરનો કલોઝ આપે. આમે ઘણી કંપનીના રીઝર્વ ૩૦-૩૧ મે આજુબાજુ છે ને તે કંપનીમાં ઈન્સાઈડર એક્ટીવીટીની ગતિવિધિ જોવા મળશે. પણ મિત્રો હાલમાં ઘણા સ્યુ.ફંડીએ અને એફઆઈઆઈએ લીક્વિડીટીવાળા સ્મોલ અને મીડકેપ શેરોમાં રોકાણ કર્યું છે અને રોકડાના ઘણા શેરોમાં ઘણા લાંબા સમયથી ટર્નઓવર જોવામાં આવી રહ્યું છે જે આગળ ઉપર વર્તમાન ૨૦૧૦ના વર્ષ માટેનું કરેક્શનને પચાવી બજાર ૧૭૫૬૦ ઉપર આવતા

ટેકનીકલી બજારમાં આ ૧૫ દિવસ બહુ નીચામાં વેચવા જેવું નથી લાગતું તો નવો વેપાર પણ કરવામાં સ્કીપ્ટ સ્ટ્રેસિફીકેડ પ્રોગ્રામ દેખાડવો પડે તેમ છે. ટૂંકમાં મગજમાં રાખો કાંતો સપોર્ટ પાસે ૧૦- ૨૦ના સ્ટોપલોસથી લો અને અવરોધ ઉપર બંધ આવે તેની રાહ જૂઓ. બાકી હાલમાં બજાર એક અનપ્રીડીક્ટેબલ દોરમાંથી પસાર થઈ રહ્યું છે તેવું બધા માને છે પણ અમારા મતે માટે ૧૬૭૮૦ના સ્ટોપલોસથી તેજ કરો. તેમાં ૧૬૭૬૮ નીચેનો ફરજિયાત સ્ટોપલોસ રાખો. પણ આવતા સપ્તાહમાં ઉપરમાં ૧૭૪૨૩ ૧૭૫૬૦ ઉપરનો કલોઝ આપે. આમે ઘણી કંપનીના રીઝર્વ ૩૦-૩૧ મે આજુબાજુ છે ને તે કંપનીમાં ઈન્સાઈડર એક્ટીવીટીની ગતિવિધિ જોવા મળશે. પણ મિત્રો હાલમાં ઘણા સ્યુ.ફંડીએ અને એફઆઈઆઈએ લીક્વિડીટીવાળા સ્મોલ અને મીડકેપ શેરોમાં રોકાણ કર્યું છે અને રોકડાના ઘણા શેરોમાં ઘણા લાંબા સમયથી ટર્નઓવર જોવામાં આવી રહ્યું છે જે આગળ ઉપર વર્તમાન ૨૦૧૦ના વર્ષ માટેનું કરેક્શનને પચાવી બજાર ૧૭૫૬૦ ઉપર આવતા

હવે આવીએ ૨૦૦૮ની પૂર્ણાહુતિ અને ૨૦૦૯ની શરૂઆત ઉપર તો અમોએ ત્યારે અત્રે ૨૦૦૯-૧૦ માટે લખેલ વધુમાં વધુ શક્યતા પાસે ૨૦૦૯ - ૧૦માં બજારે થાક ખાધો. બાદમાં ૨૦૦૯-૧૦ની શરૂઆતમાં પણ વાર્ષિક શક્યતા દશવિલ જેમાં જણાવ્યા મુજબ બજાર માટે આ વર્ષનો પ્રથમ ટેકો ૧૩૮૮૦નો છે. બીજો ૧૨૭૮૮, ત્રીજો ૧૧૬૭૦, છેલ્લો ૮૦૪૭ છે. જે વાર્ષિક ધોરણે છે. આ વર્ષની બજારની તેજ ૧૭૪૭૫ ઉપર જ તેજ વાર્ષિક ધોરણે સારી બાકી ઉછાળે વેચાય.

તો વર્તમાન એટિલ ટુ જૂન ક્વાર્ટરની તેજ ૧૭૫૬૦ ઉપર કરાય. બાકી ઉછાળે માલ વેચાય અને ૧૭૫૬૫ ઉપર ચાલે એટલે ૧૭૫૪૫ના સ્ટોપલોસથી ૧૭૫૫૭ના ટેકાએ લઈને

મીડકેપ અને સ્મોલકેપ તરફ વળેલ એફઆઈઆઈ અને ફંડો ભવિષ્યમાં રોકડાના બજારમાં જબરજસ્ત ઉછાળો આપશે.

૫૦૨૭નો ટેકો ગણાય. ૫૦૨૦ નીચેનો બંધ ૪૭૫૫થી ૪૮૨૭ દેખાડી શકે છે. જે સહેજે. હવે આવીએ આપના રસની વાત ઉપર તો. નિકટીના સામાહિક અવરોધો અને સપોર્ટો ઉપર.

પ્રથમ લેશું અવરોધ. અવરોધ : (૧) ૫૦૮૭ (૨) ૫૧૨૦ (૩) ૫૧૪૨ (૪) ૫૧૨૨ (૫) ૫૩૨૭

સપોર્ટો (૧) ૫૦૭૧ (૨) ૫૦૨૭ (૩) ૪૮૧૨ (૪) ૪૮૨૭ (૫) ૪૭૫૫

૪૭૫૦ નીચે બજાર મે ૧૫-૨૦૦૯ના ભાવ ટેસ્ટ કરી શકે. તેજ માટે ૪૭૫૦-૪૮૨૭એ લઈ ૫૩૦૦ સુધીની રેલી જોવાય. બાકી ૫૪૫૦ ઉપર ડબલ ટોપ દેખાય જે ક્યારે ?

હવે આવીએ નાની પણ ટર્નઓવર સ્કિપ્ટો ઉપર.

ડબલ ઇન્ડસ્ટ્રીઝ ઘંઘ ભાવ : ૧૨.૯૮

૧૦ ડા.ની ફેસ વેલ્યુનો શેર છેલ્લા વાર્ષિક સરવૈયાની સરખામણીએ ટર્નઓવર થતો દેખાય છે. ૨ના નુકસાન સામે એકાદ વર્ષમાં ૩૦૦ થી ૪૦૦ ટકાની કમાણી દેખાડે છે.

વાર્ષિક ત્રિમાસિક સારા પરિણામો ધરાવતી સ્કીપ્ટોમાં ઘટાડે જોરદાર વેલ્યુબાઈંગ સાથે ઉછાળો

- (૧૧.૬૫) :- નજીકમાં જ ૫૫ થી ૬૧. (૧૧) એએસસીએલ (૫૩૨૮૫૩) (૫૦.૬૦) :- નજીકમાં જ ૫૮ થી ૭૦. ઉછાળા થકી. (૧૨) વિક્રમ થર્મો (૫૩૦૪૭૭) (૨૧.૧૫) :- નજીકમાં જ ૨૬ થી ૩૨. (૧૩) કન્સુમર્સ (૫૩૧૬૮૭) (૧૫.૯૦) :- નજીકમાં જ ૧૮ થી ૨૩. (૧૪) લક્ષ્મી વિલાસ બેંક (૫૬૦૦૬૬) (૭૬) :- નજીકમાં જ ૮૮ થી ૯૭. (૧૫) સ્ટર્ડી ઈન્ડ. (૫૩૦૬૧૧) (૫.૧૦) :- નજીકમાં જ તોફાની ઉછાળાથી ૭ થી ૮. (૧૬) ગાયલન (૫૩૦૦૯૧) (૨.૦૫) :- નજીકમાં જ ઉછાળા થી ૩ થી ૫. (૧૭) આલોક (૫૨૧૦૦૦) (૨૦.૦૫) :- નજીકમાં જ તોફાની ઉછાળા થકી ૨૩ થી ૨૭. (૧૮) એમઆરપીએલ (૫૦૦૧૦૬) (૭૧.૦૫) :- નજીકમાં જ

- જોરદાર તેજ દર્શાવી ૭૭ થી ૮૬. (૧૯) સુપર સિનિંગ (૫૨૧૧૮૦) :- સર્કિટોની પરંપરા સર્જી ૧૪ થી ૧૮. નજીકમાં જ. (૨૦) અનુ. લેબ. (૫૩૨૬૮૧) (૫.૮૨) :- તોફાની દર્શાવી ૭ થી ૧૦. (૨૧) સ્પાર્ક (૫૩૨૮૭૨) (૬.૬૫) :- ઘટાડે લેવાયા... નજીકમાં જ ૧૦૦ થી ૧૦૮. (૨૨) એમએલએલ (૫૨૬૨૩૫) (૫૩.૩૫) :- નજીકમાં જ ૫૮ થી ૬૮. (૨૩) રેન્કલીક (૫૬૦૦૭૭) (૬૫) :- નજીકમાં જ ૭૦ થી ૭૫. (૨૪) ટાટા કોફી (૫૩૨૩૦૧) (૪૧૦) :- નજીકમાં જ ૪૩૦ થી ૪૫૦. (૨૫) વેલપેક (૫૩૧૨૪૬) (૩૦.૭૦) :- નજીકમાં જ ૩૪ થી ૩૭. (૨૬) જીનસ પાવર (૫૩૦૩૪૩) (૧૮૮) :- નજીકમાં જ ૨૦૩ થી ૨૧૬. (૨૭) ટાઈમેક્સ (૫૦૦૪૧૪) (૨૭.૧૦) :- નજીકમાં જ ઉછાળાથી ૩૦ થી ૩૪. (૨૮) ડીસીબી (૫૩૨૭૭૨) (૪૩.૬૦) :- નજીકમાં જ ૪૬ થી ૫૦. (૨૯) બલારપુર (૩૨) :- નજીકમાં જ ૩૪ થી ૩૬. (૩૦) સુખના યુનિ. (૫૧૭૨૨૪) (૧૨.૭૮) :- નજીકમાં જ ૧૪ થી ૧૬. (૩૧) કેમલીન (૫૨૩૨૦૭) (૨૬.૬૦) :- નજીકમાં જ ૩૦ થી ૩૪. (૩૨) સાયબરમેટ (૫૩૨૨૭૧) (૩.૫૨) :- નજીકમાં જ ૪ થી ૬.

- પારસ ઘેલાણી મો. ૯૦૯૯૦૧૦૮૨૭ ghelani.paras@gmail.com parasghelani@rediffmail.com (૧૩) કન્સુમર્સ (૫૩૧૬૮૭) (૧૫.૯૦) :- નજીકમાં જ ૧૮ થી ૨૩. (૧૪) લક્ષ્મી વિલાસ બેંક (૫૬૦૦૬૬) (૭૬) :- નજીકમાં જ ૮૮ થી ૯૭. (૧૫) સ્ટર્ડી ઈન્ડ. (૫૩૦૬૧૧) (૫.૧૦) :- નજીકમાં જ તોફાની ઉછાળાથી ૭ થી ૮. (૧૬) ગાયલન (૫૩૦૦૯૧) (૨.૦૫) :- નજીકમાં જ ઉછાળા થી ૩ થી ૫. (૧૭) આલોક (૫૨૧૦૦૦) (૨૦.૦૫) :- નજીકમાં જ તોફાની ઉછાળા થકી ૨૩ થી ૨૭. (૧૮) એમઆરપીએલ (૫૦૦૧૦૬) (૭૧.૦૫) :- નજીકમાં જ

યુરોનું ભાગ્ય બજારને દીશા દર્શાવશે

ફાયદાનો સોદો રાજેશ કોઠારી મો. ૦૯૮૯૨૧૪૫૩૩૫

આવનાર સપ્તાહે જો યુરો જોન ગ્રીસ, સ્પેઈન અને પોર્ટુગલને કારણે અસ્થિર રહેશે તો વૈશ્વિક અર્થતંત્ર પણ નીચે તરફ સરકશે. ઈમર્જીંગ માર્કેટ પણ જે મજબૂત વિકાસ માટે યુરોપ અને યુ એસની નિકાસ તરફ આધાર રાખે તેમણે પણ સંઘર્ષ કરવો પડે. આ સપ્તાહે યાતુ, રિઅલ્ટી અને નિકાસલક્ષી શેર ટાળો. નિકટી બંધના ધોરણે ૪૮૭૦ની સપાટી તોડી શકે. ફાંખાં, રિટેઈલ અને એફ એમ સી જ સેક્ટર ખરીદો

શેરનું નામ	ભલામણ	હાલનોભાવ	લક્ષ્યાંક-૧	લક્ષ્યાંક-૨	સ્ટોપલોસ
બ્રોડકાસ્ટ ઈનીશીએટિવ્સ	ખરીદો	૨૦.૬૫	૨૪	૨૭	૧૮
આર એન આર એલ	વેચો	૪૭.૪૫	૪૪	૪૨	૫૦
ટાટા એલેક્ષી	ખરીદો	૨૭૭	૨૮૬	૨૮૫	૨૭૨
યુટીવી	ખરીદો	૪૩૩	૪૪૭	૪૬૫	૪૨૬
ટાટા સ્ટીલ	વેચો	૫૪૮	૫૩૫	૫૨૫	૫૫૫
સ્પાર્ક	ખરીદો	૮૬	૮૮	૧૦૨	૮૩
રિલાયન્સ	વેચો	૧૦૪૪	૧૦૨૫	૧૦૧૦	૧૦૫૫
ઈનોક્ષ	ખરીદો	૬૦	૬૫	૬૮	૫૮
મેઘા સોફ્ટ	ખરીદો	૨૬.૭	૨૮	૩૧	૨૫

ચેતતા નર સદા સુખી : ઉછાળે વેચી નફો તારવો

વેચક મિત્રો, અગાઉ કલા મુજબ માર્કેટ અતિ જોખમી તબક્કામાં જોવા મળ્યું હતું. સપ્તાહના પ્રથમ દિવસે ૫૦૦-૬૦૦ પોઈન્ટનો ઉછાળો દર્શાવી બીજા દિવસે મંદીનો માહોલ જોવા મળેલ હતો. યુરોપિયન બજારમાં ગ્રીસનું સંકટ અને આર્થિક ક્રોડેક્ટી સર્જના સમાહના છેલ્લા દિવસે યુરોપિયન માર્કેટ અને અમેરિકન માર્કેટ લાલ રંગમાં રંગાયેલા જોવા મળેલ હતા. તેની અસર તળે એશિયન માર્કેટ પણ તેની પાછળ અનુસર્યા હતા. જ્યારે ભારતીય બજારો પણ સોમવારે મંદી ગેપમાં ખૂલશે. લાંબાગાળાના રોકાણકારોએ કેશ હાથ પર રાખવું. ટૂંકાગાળાના રોકાણકારોએ ઉછાળે નફો જુક

નેસ્ટ ટીપ્સ રૂપેશ શાહ મો. ૯૪૨૮૭૩૨૫૭૨ rup947@yahoo.co.in

પરિણામો ઉપર પણ સ્કીપ વાઈઝ ચાલવું જોવા મળશે. તેથી ઈન્વેસ્ટરોએ ઉછાળે વેચો અને નીચા મથાળે બાયની સ્ટ્રેટેજ અપનાવવી જોઈએ. (૧) ટાટા પાવર (૧૩૩૩.૦૫) :- આ સ્કીપમાં નજીકના ૧૩૩૭ અને દૂરના ૧૩૧૬ સ્ટોપલોસે તેજનો વેપાર કરવો. ઉપરમાં ૧૩૩૬ આ ઉપર ૧૩૪૭ આ ઉપર ૧૩૫૬ થી ૧૩૭૦ નો ભાવ જોવા મળે. (૨) ઓક્સેલ (૨૧૨૬.૯૦) :- આ સ્કીપમાં નજીકના ૨૧૧૮ અને દૂરના ૨૧૦૬ સ્ટોપલોસે તેજનો વેપાર કરવો. ઉપરમાં ૨૧૩૩ આ ઉપર ૨૧૪૧ આ ઉપર ૨૧૫૪ થી ૨૧૬૪ નો ભાવ જોવા મળે. અનુસંધાન પા. નં. ૭ ઉપર

જો નિક્કટી ૪૮૯૦ની સપાટીએ તોડે તો વધુ કરેકશન માટેના દ્વાર ખુલ્લાં થઈ જાય.

ગત સપ્તાહે નિક્કટીએ ૭૫ પોઈન્ટની વૃદ્ધિ સાથે બંધ આપ્યો અને તે સોમવારે બજારે જે વૃદ્ધિ દર્શાવી તેને લીધે શક્ય બન્યું અને આ પછીના દિવસોએ બજાર આ વૃદ્ધિ જાળવી રાખવામાં નિષ્ફળ રહ્યું. હાલમાં નિક્કટી ઉપર તરફ ૫૧૬૦ અને ૫૨૨૦ ની મજબૂત પ્રતિકારક સપાટી ધરાવે છે જ્યારે નીચે તરફ ૫૦૪૦ ની નીચે નિક્કટી ૪૮૯૦ની હાલ તુરતની નીચેની સપાટી દર્શાવી શકે તેમ જ ૨૦૦ ડીએમએ ૪૮૯૦ની સપાટીએ ટેકો લઈ શકે. જો આ સપાટી તૂટે તો વધુ કરેકશન માટેના દ્વાર ખુલ્લાં થઈ જાય.

નિક્કટી

ટેકો : ૫૦૨૫-૪૮૬૦-૪૮૭૦
પ્રતિકારક સપાટી : ૫૧૬૦-૫૨૧૦-૫૨૭૫
હકારાત્મક શેર : લ્યુપીન, આરઈસીએલ, બીપીસીએલ, યુનીફોસ
નકારાત્મક શેર : સેસાગોઆ, એસબીઆઈએન, આઈવીઆરસીએલ, ગ્રાસીમ

આ સપાટીનો શેર

લ્યુપીન, હાલનો ભાવ રૂ. ૧૭૨૬ લક્ષાંક ૧૮૫૦

ટેકનીકલ વ્યૂ :

આ સપાટીના અંતે લ્યુપીને ઓલટાઈમ હાઈ દર્શાવેલ છે અને બજાર સાથે પણ આ શેરમાં કોઈ કરેકશન જોવા મળેલ નથી અને ખૂબ જ મજબૂત ઈશ્ટાવિલ છે. આ શેર દરેક મુવીંગ એવરેજ પર દોડી રહેલ છે તે ખૂબ જ હકારાત્મક બાબત છે જ્યારે ઈન્ડેક્સ ૧૦૦ ઈડીએમએ નીચે દોડી રહેલ છે તેથી ઈન્ડેક્સની સરખામણીમાં રીલેટીવ સ્ટ્રેન્થ ખૂબ જ ઉંચી છે.

પ્રિસ્કીપ્શનની બાબતમાં લ્યુપીન, યુ. એસ પાટે આ પ્રકારની કંપનીઓમાં ૮ મું સ્થાન ધરાવે છે (આઈએમએસ હેલ્થ). લ્યુપીન યુ. એસ. પાટે જોનરિક ખેલાડીઓમાં ખૂબ ઝડપથી વીકસતી કંપની તરીકે

પ્રભાકર લ્યુ



પ્રભાકર

info@akprabhakar.com
akprabhakar.equity@gmail.com
www.akprabhakar.com

૧૦ મું સ્થાન ધરાવે છે અને તેણે ૫૧.૧ ટકા (આઈ એમ એસ હેલ્થ) વિકાસ

કરેલ છે. બજારમાં ૨૫ જોનરિક ઉત્પાદનોમાંથી ૧૨ ઉત્પાદનો પ્રસ્તુત કરીને આ કંપની બજારનો સૌથી વધુ હિસ્સો ધરાવે છે.

લ્યુપીનની જાપાન ખાતેની સબસીડીયરી કંપની, ક્યોવા કંપનીની કુલ આવકના ૧૧ ટકા આવક ધરાવે છે જે રૂ. ૫૩૪.૨૦ કરોડ છે એટલે કે ૨૧ ટકા વિકાસ દર્શાવે છે અને જાપાનમાં ૨૦૧૨માં જ્યારે જોનરિક બજાર વેગવંતુ બનશે ત્યારે આ કંપનીને ચોક્કસ પણ ખૂબ સારો ફાયદો થશે.

મલ્ટીપલ રેજુસ્ટન્સ ૫૧૫૦, આખરી ટેકો ૫૦૦૦

નિક્કટી સામાહિક બંધ :

૫૧૦૦ (ગત સપ્તાહે ૫૦૧૮)

સોમવારે બજારે વૈશ્વિક રેલીમાં ભાગ લીધો અને ફરીવાર અમારો ત્રિમાસિક સ્ટોપલોસ તોડવામાં નિષ્ફળ રહ્યું. ત્રીજી વખત એવું બન્યું છે કે બજાર ૫૦૦૦ નો ત્રિમાસિક ટેકો લઈને પરત ફરેલ છે. ૫૦૨૦ પણ રાઈઝીંગ વેડજ પેટર્નની નીચેની લાઈન છે. બી ટી એસ ટી, પછીના દિવસે ઈમોશનલ રેલી પુર્ણ થઈ. બજાર ડાઉન ચેનલની ઉપરની લાઈન પર ૧૦ થી પાછું ફર્યું. આ પછીના ત્રણ દિવસ રેન્જબાઉન્ડ રહ્યું. સપાટીને અંતે ૮૦ પોઈન્ટની વૃદ્ધિ સાથે બંધ રહ્યું.

આગામી સપ્તાહ : આ સપાટી માર્કેટ ટ્રેડિંગ રેન્જ (રોજીદા બંધના

ધોરણે) ૪૮૪૦ - ૫૪૪૦ વચ્ચે રહેશે. એટલે કે ટ્રેન્ડ પોઈન્ટ ૫૧૪૦

નિક્કટી સૂત્ર



દિનેશ એ. ઠાકુર મો.

૯૮૨૨૦૫૦૯૪૯

dinuthakur@gmail.com
blog site -
http://profiles.yahoo.com/dinu_pawar

અને સાપ્તાહિક રેન્જ +/- ૩૦૦ રહેશે. નિક્કટી માટે ૨૦ અને ૫૦ દિવસના ઈ એમ એ હવે નિક્કટી માટે પ્રતિકારક

સપાટી તરીકે રૂપાંતર પામેલ છે, જે ૫૧૮૦ છે. ટ્રેડર્સ કે જેઓ અગાઉ ઘટાડા સમયે ટ્રીગર સપાટીએ નિકળી ગયા હતા તેઓ પાછળથી ફરી ઉર્ધ્વગતિ શરૂ થાય ત્યારે અથવા તો નીચેની સપાટીએ દાખલ થઈ શકે ટ્રીગર એ રક્ષાત્મક છે, વધારેમાં વધારે નફો કરો અને પોઝીશન જાળવી રાખો.

નિક્કટી જુદા જુદા ચાર્ટ પર ૨૦ એસ એમ એ લાઈન મુજબ નિક્કટીની શરૂઆત અને રૂપ નીચે મુજબ છે. ૩૦ મીનીટ - નીચે તરફ, ૫૨૫૦, ૮૦ મીનીટ - નીચે તરફ, ૫૩૦૦, દૈનિક - નીચે, ૫૩૦૦, સાપ્તાહિક - ફલેટ ૫૦૦૦,

ચંચળતા ચાલુ જ રહી !!!

ગત સપ્તાહે બજારમાં ભારે ચંચળતાને કારણે ઈન્ડેક્સ બંને દીશામાં મોટા પ્રમાણમાં ઝૂલતા જણાયા. જો કે સપાટીની શરૂઆત તો યુરોને સ્થિર કરવા માટે યુરોપિયન દેશો તરફથી ૧ ટ્રીલીયન ડોલરના પેકેજની જાહેરાતના પગલે હકારાત્મકતા સાથે થઈ. વૈશ્વિક બજારો તિવ્ર ગતિથી ઉપર તરફ ધસ્યાં, પરંતુ આ ઉત્સાહ ઝાજો ટક્યો નહી અને સપાટીના અંતે બજારો નકારાત્મકતા તરફ ઝૂક્યાં. તેથી, સોમવારનો ઉછાળો, શુક્રવારના ઘટાડા સાથે ન્યૂટ્રલ બનીને રહી ગયો. આમ આખરે નિક્કટી સામાન્ય વૃદ્ધિ સાથે બંધ રહ્યો. ગત શુક્રવારે વૈશ્વિક બજારોનાં ફંડામેન્ટલ જ્યાં હતાં ત્યાં નાં ત્યાં જ છે તેમાં કોઈ ફેરફાર થયો નથી.

ટ્રેડર્સ માટે બંને તરફ વેપાર કરવાની આ તક હતી કારણ કે નિક્કટી ૫૨૦૦ થી ૫૧૦૦ વચ્ચે ઝોલા ખાતો હતો. હજુ પણ, રૂપ સ્પષ્ટ જણાતી નથી અને અમે માનીએ છીએ કે બજારની રૂપ નકારાત્મકતા સાથે સાઈડવે રહેશે. નિક્કટી કદાચ ૫૦૦૦ ની સપાટી સુધી સરકી શકે અને હાલની નીચી સપાટી ૪૮૯૦ને સ્પર્શી શકે.

નીચેની સપાટીનો ઉપયોગ મધ્યમથી લાંબા ગાળાના પોર્ટફોલિયોની રચના માટે કરી શકાય. હેલ્થ કેર સ્ટોક, લાઈફ કંપ અને મીડ કંપ બંનેએ સારો દેખાવ કરવાનું ચાલુ જ રાખેલ છે. બેંકોએ પણ ઉચ્ચ સપાટીએ ટ્રેડ થવાનું ચાલુ જ રાખેલ છે પરંતુ ગતિ ધીમી પડી રહી છે અને આ સપાટીએ દરેકે

સાવચેતી રાખવી જોઈએ તેમ જણાય છે.

જ્યાં સુધી વૈશ્વિક ચિંતાઓ અસ્તિત્વ ધરાવે છે ત્યાં સુધી ધાતુઓ દબાણ હેઠળ રહેશે. ચાઈનીઝ બજાર પણ ખુબ જ મજબૂત ટેકાની સપાટીની આપસાસ ટ્રેડ થઈ રહેલ છે અને ૨૬૦૦-૨૬૫૦(શાંગાઈ ઈન્ડેક્સ) થી

ઈક્વિટી સ્ટાર્સ



જતીન્દ્ર શર્મા મો.

૯૮૯૨૫૨૦૩૪

Website: www.equitystrategists.com

ટ્રેડેબલ રિબાઉન્ડ જોવા મળી શકે.

પાછા ભારતની વાત કરીએ તો, સરકારે ૩જી ઓકશનમાં અપેક્ષા કરતાં વધારે આવક મેળવી લીધેલ પગલાંનું ફળ મેળવેલ છે અને તે રીતે ભારતીય અર્થતંત્રના ફંડામેન્ટલ વધુ મજબૂત બની રહેલ છે. જે રાજકીય વિકાસોથી ખાદ્યને પૂર્ણ કરવામાં મદદ કરશે અને ગુંચવણમાં નાખી દેનાર પી એસ યુ શેરના સેકંડરી બજારના વેચાણમાં પણ સપાટી ટકાવી રાખવા માટે વધુ સરળતા ઉભી કરશે. ઈન્ફ્રાસ્ટ્રક્ચર મોરચે મહત્વના સમાચાર એ છે કે સરકારે ઈન્ફ્રાસ્ટ્રક્ચર માટે રૂ. ૫૦૦૦૦ના ફંડની જાહેરાત કરી છે અને રોડ, એરપોર્ટ, પોર્ટ્સ અને પાવરના વિકાસ તરફ ધ્યાન આપવા માટે કમિટી પર રચી રહેલ છે.

નિક્કટી માટે ૪૮૫૦ ખૂબ જ મહત્વનું લેવલ :

બજારની આગળની ચાલ આ લેવલ જ નક્કી કરશે

વાંચક મિત્રો, નિક્કટી નમસ્કાર, મિત્રો આપણે વાત થઈ હતી કે ઉછાળો વેચવાલી જોવા મળશે. એ પણ યુરોઝોનની વાત હોય કે ના હોય એવા બજાર ટ્રેન્ડ લાઈન તોડે પછી આ સપોર્ટ મળવો ખૂબ જ મુશ્કેલ હોય છે.

DHAN WIN- "WINNER'S CHOICE"



હિમાંશુ જાની મો.

૯૩૭૬૯૨૫૯૩૨

email: dhanwininvestments@gmail.com
WWW.DHANWIN.COM

આવતાર સાતાહમાં હવે બેંક અને ઓટો સેક્ટરનો વારો મે માં જોયું તે શું થયું ?

પરિણામો માટે આપણે બધા તૈયાર રહેવું છે. એટલે જ તમને કહ્યું હતું કે બજારને મંદીના કારણો મળી રહેશે. એ પછી ગ્રીસની વાત હોય કે પછી અમેરિકાના વૃદ્ધિ દરના આંકડા, આરબીઆઈની પોલીસી ફુગાવાનો દર, ચાઈના પ્રોપર્ટી બબલ, બજારને તુટવું હશે તો એ તૂટવાનું જ છે. હવે આપણે આગળ વાત થઈ હતી કે નિક્કટી શું આ વર્ષમાં ફરીથી ૫૪૦૦નું લેવલ બતાવશે ? પરંતુ એના માટે નિક્કટીએ ૪૮૦૦-૪૮૫૦ની આસપાસ સપોર્ટ લઈને કોન્સોલીડેટ થાય તો જ કામનું અને એમ ના થાય તો જો નિક્કટી ૫૪૦૦ ઉપર

આવી જાય તો બજાર એક "બબલ ઝોન"માં આવી જાય અને એના

થઈ જાય. ૨૦ મે પછી એન્ટ્રી કરજો. અને હા વળી પાછું "અરે અમે રહી ગયા" જ્યારે જ્યારે તમે આવી

**"Buy on Dips",
"Value Buying",
"Stop Looks attractive"**

આ બધાનો અર્થ સમજીને જ મિત્રો કામ કરજો બાકી મિત્રો ૨૦૦૮ને માત્ર ૨ વર્ષ થયા છે

લાગણી રાખી ખરીદી કરશો એટલે બજાર તમને એનો ખરો પરચો બતાવશે. જે તમે જોયું હશે. આ શુક્રવારે એટલે જ ખાસ ધ્યાન રાખજો. ઈન્વેસ્ટર મિત્રો ખાસ "બાય ઓન ડીપ્સ", "વેલ્યુ બાઈંગ", "સ્ટોપ લુક એટ્રેક્ટિવ" આ બધાનો અર્થ સમજજો બાકી "૨૦૦૮"ને હજુ માત્ર બે વર્ષ જ થયા છે. ખબર છે. જે ૨૦૦૭માં દાખલા તરીકે રિલાયન્સ ઈન્ફા. એ રિલાયન્સ કેપીટલના શુંભાવ હતા. અને અત્યારે શું છે. સમજી ગયા હશે. મારે આગળ કંઈ બહુ કહેવાની જરૂર નથી.

દિનું સપોર્ટ એન્ડ રેજુસ્ટન્સ, નિક્કટી ટ્રેન્ડ અને સ્ટોપલોસ પત્રક

Investor	Chart type	trade% Beta	Trend	From	Stop-loss	Gain
Derivative	Daily	20 (+1.2)	DOWN	5160	5160	+60
Swing trade	Weekly	20 (1-1.2)	DOWN	5160	5160	+60
Short term	Bi-weekly	20 (1)	DOWN	5160	5160	+60
Medium term	Monthly	20 (1-0.8)	DOWN	5160	5150	+50
Mutual Fund	Quarterly	10 (-0.8)	UP	4770	5000/5190**	+310
Long Term	Yearly	10 (-0.8)	UP	3670	4560/5090**	+1430

નિક્કટી માટે (રોજીદો સ્ટોપલોસ + બંધ) / ૨ ટ્રેડર્સને નિક્કટી માટેની પછીના દિવસની રૂપ તેમ જ સ્ટોપલોસ દર્શાવશે. ટ્રીગર અથવા તો નીચેની સપાટીએ બજારને છોડે અથવા તો દાખલ થાઓ.

(શેરબજારની સમીક્ષા) અનુસંધાન પા.નં. ૧નું ચાલુ

૭. કોમોડીટી : કોમોડીટીને ૪ ભાગમાં વિભાજીત કરીએ તો (૧) કોપર, સ્ટીલ, નીકલ, ગોલ્ડ, એલ્યુમિનિયમ જેવા ઈન્ડસ્ટ્રીયલ અથવા બેઝ મેટલ્સ, (૨) ગોલ્ડ સીલ્વર જેવી કિંમતી ધાતુઓ (૩) ફૂડ અને ગેસ જેવી એનર્જી કોમોડીટીઝ, (૪) અને એગ્રિકલ્ચર કોમોડીટીઝ. આમાં ફૂડ અને ગેસ જેવી એનર્જી કોમોડીટીઝના

ભાવો અત્યારે મધ્યમાં ચાલી રહ્યા છે. ઉપર પણ નહીં કે નીચે પણ નહીં. અને આ ભાવો મજબૂત રહેવાની ધારણા છે. બીજા બાજુ એટ્રી કોમોડીટીઝમાં ઘણી કોમોડીટીઝના ભાવો મલ્ટી-યર્સ લો પર ચાલી રહ્યા છે. અને એટ્રી કોમોડીટીઝના ભાવો દેશ વિદેશના મોસમ પર આધારિત રહેશે. જ્યારે ઈન્ડસ્ટ્રીયલ કે બેઝ મેટલ્સના ભાવો

યુરોપ અને અમેરિકાની મંદીને કારણે થોડાક ગાળા માટે ડ્રીપેશ રહે પરંતુ એશિયા અને અન્ય ઈમર્જિંગ દેશોમાં વિકાસના કારણે માંગ વધશે. તો સોના અને ચાંદીમાં રિટેલ ઈન્વેસ્ટર્સની માંગ અને ફુગાવાના ભયને કારણે ભાવમાં મજબૂત ઈજવાઈ રહેશે. આમ કોમોડીટીઝના ભાવો મધ્યમગાળા થી વધારે શેરબજારને દબાણમાં નહીં રાખી શકે.

(સર્કિટ ૨ સર્કિટ (અપર)) અનુસંધાન પા.નં. ૫ નું ચાલુ

આવેલ આ કંપની ડીસ્કાઉન્ટના ભાવે મળી રહેલ છે. કંપનીનું હિરાની નિકાસ અને આયાતમાં ખૂબ જ સારું કામ છે. તો આ કંપનીમાં હાલના ભાવે કરેલ રોકાણ લાંબા ગાળે લોટરી જેવું સાબિત થઈ શકે તેમ છે.

બિલ્ડીંગ મારફતે બજારમાંથી ખરીદે છે, તો આ શેરમાં હાલના ભાવે કરેલ રોકાણ લાંબા થી મધ્યમગાળે સારું વળતર આપી શકે તેમ છે.

હાઈટ ડાયમન્ડ લી. બીએસઈ કોડ ૫૧૩૭૧૩
હાલનો ભાવ રૂ. ૬
 ૨૦૦૨ માં સસ્પેન્ડ થયેલ આ કંપની ફરીથી લીસ્ટેડ થયેલ છે. તો કંપનીમાં કંઈક ઉંચું રંધાઈ રહેલ હોય તેમ જણાય છે.
 તો રૂ. ૧૦ની મૂળ કિંમતનો આ શેર હાલના ભાવે ખરીદવામાં જોખમ રૂ. ૧ નું અને ફાયદો રૂ. ૫૦ નો છે.

સીમેન્સ ફ્યુચર (૬૬૨) : આ સ્ટોક ૬૭૨-૬૭૭-૬૮૫ની નજીક પ્રતિકારક સપાટીનો સામનો કરી રહેલ હોવાથી ૭૧૧ ના સ્ટોપલોસની મંદી ધ્યાને રાખી શકાય. આ સ્ટોક ૬૬૦-૬૭૩નું માસિક સપોર્ટ લેવલને તોડી તેની નીચે બંધ આપેલ છે. તેથી નીચામાં ૬૪૪, ૬૨૭ અને ૬૦૮નો ભાવ જોવા મળે.

(બેસ્ટ ટીપ્સ) અનુસંધાન પા.નં. ૬નું ચાલુ

(૩) **ઈક્વિટી (૫૨૪.૦૦) :-** આ સ્ક્રીપમાં નજીકના ૫૧૭ અને દૂરના ૫૦૮ સ્ટોપલોસે તેજનો વેપાર કરવો. ઉપરમાં ૫૨૬ આ ઉપર ૫૩૫ આ ઉપર ૫૪૨ થી ૫૫૧ નો ભાવ જોવા મળે.

(૪) **એલ એન્ડ ટી (૧૫૨૬.૬૦) :-** આ સ્ક્રીપમાં નજીકના ૧૫૧૮ અને દૂરના ૧૫૦૫ સ્ટોપલોસે તેજનો વેપાર કરવો. ઉપરમાં ૧૫૩૬ આ ઉપર ૧૫૪૪ આ ઉપર ૧૫૫૩ થી ૧૫૬૫ નો ભાવ જોવા મળે.

(૫) **ડો. રેડ્ડી (૧૨૬૨.૩૦) :-** આ સ્ક્રીપમાં નજીકના ૧૨૮૩ અને દૂરના ૧૨૭૬ સ્ટોપલોસે તેજનો વેપાર કરવો. ઉપરમાં ૧૨૯૯ આ ઉપર ૧૩૦૬ આ ઉપર ૧૩૧૭ થી ૧૩૨૪ નો ભાવ જોવા મળે.

(૬) **ઓએનગ્રુપી (૧૦૪૪.૯૫) :-** આ સ્ક્રીપમાં નજીકના ૧૦૩૬ અને દૂરના ૧૦૨૪ સ્ટોપલોસે તેજનો વેપાર કરવો. ઉપરમાં ૧૦૫૦ આ ઉપર ૧૦૫૭ આ ઉપર ૧૦૬૩ થી ૧૦૭૧ નો ભાવ જોવા મળે.

(૭) **એસીસી (૮૯૨.૪૦) :-** આ સ્ક્રીપમાં નજીકના ૮૮૫ અને દૂરના ૮૭૭ સ્ટોપલોસે તેજનો વેપાર કરવો. ઉપરમાં ૮૯૮ આ ઉપર ૯૦૪ આ ઉપર ૯૧૧ થી ૯૧૮ નો ભાવ જોવા મળે.

(૮) **ભેલ (૨૩૬૨.૩૫) :-** આ સ્ક્રીપમાં નજીકના ૨૩૫૩ અને દૂરના ૨૩૫૧ સ્ટોપલોસે તેજનો વેપાર કરવો. ઉપરમાં ૨૩૬૮ આ ઉપર ૨૩૮૦ આ ઉપર ૨૩૯૬ થી ૨૪૦૪ નો ભાવ

(ગોલ્ડન સ્પોટ) અનુસંધાન પા.નં. ૪નું ચાલુ

નજીક પ્રતિકારક સપાટીનો સામનો કરી રહેલ છે. તથા આંતરપ્રવાહોની ઘટનાને લીધે આ સ્ટોકમાં ૧૦૮૬ નો સ્ટોપલોસ રાખી ઉછાળાને અનુસરીને મંદી કરી શકાય. નીચામાં ૯૬૪-૯૮૫ એ માસિક ચાર્ટની ટ્રેન્ડને મહત્વનો સપોર્ટ મળે છે. આ સપોર્ટ તુટતા અને સતત બે દિવસ બંધ આવતા મોટી મંદી ધ્યાને ૯૦૮-૯૬૭-૯૮૩ અને ૯૦૨નો ભાવ

જોવા મળે.

TRADING LEVEL - 15-May-2010

Sr No	Scrip Name	Close Price	Trade Type	Price Range	Tgt 1	Tgt 2	Tgt 3	Stop Loss
1	NIFTY	5093	SELL BELOW	5035	5000	4985	4935	5120
2	NIFTY	5093	SELL	5085-5120	5050	5000	4975	5150
3	BANK NIFTY	9589	SELL	9500-9600	9410	9320	9210	9750
4	ABB	673	SELL BELOW	668	660	654	644	684
5	ANDHRA BANK	133	SELL	133-135	130	126	120	141
6	ASHOK LEYLAND	67	SELL	67-70	65	63.5	61	72
7	AXIS BANK	1295	SELL	1280-1295	1265	1250	1220	1310
8	BOB	686	SELL	680-690	672	660	645	710
9	BIOCON	285	SELL	285-288	281	278	275	291
10	GLAXO	2140	SELL	2140-2160	2100	2080	2080	2180
11	HDFC BANK	1951	BUY	1860-1880	1910	1928	1942	1845
12	HDFC	2776	SELL	2760-2780	2745	2710	2680	2810
13	ICICI BANK	911	SELL	905-920	890	878	870	935
14	INFOSYS	2651	SELL BELOW	2600	2580	2565	2548	2635
15	JP ASSOCIATES	129	BUY	120-122	125	128	131	118
16	LIC HOUSING	977	SELL	970-980	962	952	935	1002
17	PATNI	562	SELL	560-570	554	548	540	578
18	RELIANCE CAP	676	SELL	675-685	650	635	600	702
19	RELIANCE	1043	SELL	1038-105				

સોમવારે બજાર નબળી ખુલવાની શક્યતા : નિફ્ટી લેવલ ૫૦૩૭ તૂટતાં ૫૦૧૩ આવે

મિત્રો,
જય જલારામ,
ગયા વખતે અમે આપને શક્ય નિફ્ટી તથા માર્કેટની ચાલ વિશે

કલમ કોટકની

શરદ કોટક મો.
૯૮૨૫૦૬૮૨૧૧

Skotak@KI-TRADE.com
WWW.KI-TRADE.COM

થોડી માહિતી આપી હતી. અમે એક વાત સ્પષ્ટ જણાવેલ કે મોટા ઘટાડા બાદ રિલીફ રેલી કે ટેકનીકલ ખુલબેક રેલીઓ આવતી હોય છે. પરંતુ આ રેલી કરેકશન પુરુ થયા પછીની રેલી છે કે પૂલ બેક, અથવા રિલીફ રેલી છે તે કન્ફર્મેશન કરવું પડતુ હોય છે. અમુક લેવલ પાર થયા બાદ જ કન્ફર્મેશન થતું હોય છે, પરંતુ ઘણાં ઉતાવળા અને ઉછાળા શોર્ટ ટર્મ ટ્રેડરો આવી સામાન્ય બાબત ધ્યાનમાં નથી લેતા અથવા એ તરફ દુર્લક્ષ સેવતા હોય છે. છેલ્લા

સપ્તાહના ૭૮૯ પોઈન્ટના ઘટાડા બાદ રિલીફ રેલી જેવું વાતાવરણ સોમવારે જોવા મળ્યું. યુરોપમાં ખાસ કરીને ગ્રીસના બેઈલ આઉટ પેકેજને વૈશ્વિક પ્રતિસાદ મળ્યો અને સમગ્ર વિશ્વની બજારો ઉછળી પરંતુ બીજા દિવસે પ્રોફીટ લુકિંગ પણ જોવાયું. શુક્રવારે ફરી સેન્સેક્સમાં ૨૭૧ પોઈન્ટનો ઘટાડો નોંધાયો. વિતેલા સપ્તાહમાં ભલે સેન્સેક્સમાં ૨૨૫ પોઈન્ટ અને નિફ્ટી લગભગ ૫૩ પોઈન્ટ વધ્યો હોય પરંતુ એપ્રિલના અંતે ઈન્ડેક્સ જ્યાં હતો ત્યાંથી હજી લગભગ ૫૬૪ પોઈન્ટ નીચે છે તથા નિફ્ટી પણ એપ્રિલના બંધ ભાવથી ૧૮૫ પોઈન્ટ નીચે છે. અમે અમારા મંતવ્યો નિખાલસ પણ 'ધી ઈકોનોમિક રેવોલ્યુશન'નાં માધ્યમથી આપતા રહીએ છીએ પરંતુ અમને જે પ્રતિભાવો મળે છે તે મોટાભાગે નિરાશાજનક છે. મોટાભાગના વાંચકોનાં પ્રતિભાવ એવા હોય છે કે, **"અમે થાપ ખાઈ ગયા"** સોમવારની વૈશ્વિક ફૂલગુલાબી

તેજ થકી ઘણા લોકો ભરમાઈ ગયા અને ભેરવાઈ ગયા. અમારી સલાહ ફરી આપીએ તો ઉછાળે નિકળતા રહો અને નફો બુક કરતા રહો. બજારને મારો ગોળી. તમે શું હોલ્ડ કરો છો તેને કલોઝલી મોનિટર કરો. યુરોપના બેઈલ આઉટ પેકેજ એ વૈશ્વિક અર્થતંત્રને ભલે ટેકારુપ

કરીને વધારાની ઉત્પાદકતા ઊભી કરી શકાઈ હોત. આમ સમગ્ર

સામે ડોલરની મજબૂતાઈ વધશે. અત્યારે યુએસ ડોલર સામે

આપી હતી. ચાર જ દિવસમાં એ નાં

જ્યારે વૈશ્વિક અર્થતંત્રમાં નબળાઈ આવે છે ત્યારે લોકો સલામત રોકાણ તરફ વળે છે અને આ સલામત રોકાણલાયક લિસ્ટમાં સોનું સર્વોચ્ચ સ્થાને છે. એટલે યુરો ઝોનની નબળાઈ સોનામાં આગ ઝરતી તેજી લાવશે અને લંડન પ્રેસીયસ મેટલ બજારમાં સોનાના ભાવ ઝાંસના ૧૪૦૦ ડોલરને આંબી જશે અને ભારતીય બજારમાં ડોલરના હાલના ભાવ ૧૯૫૦૦ ઉપર પહોંચી જઈ શકે અને રૂપિયો થોડો વધારે નબળો પડે તો ૨૦૦૦ પણ પાર કરી જાય.

નિફ્ટીનો ૫૩ તથા સેન્સેક્સનો ૨૨૫ પોઈન્ટનો સાપ્તાહિક વધારો સોમવારે જ ઘોવાઈ જાય તો નવાઈ ન પામતા. માર્કેટ હજી મંદીના ઘેરાયેલા વૈશ્વિક વાદળોમાંથી બહાર નથી આવ્યું. દરેક ઉછાળે હળવા થવાનું વલણ રાખવું વધારે ઉચિત રહેશે

હોય પરંતુ ટેકો લેવો પડે એ પોતે જ એક નબળાઈ દર્શાવે છે. ઉપરાંત ગ્રીસ પોર્ટુગલ વિગેરે દેશોને જે ત્રણ વરસ માટેનો બેઈલ આઉટ પેકેજ આપવામાં આવ્યો તે પણ દાતા દેશોના ઝૂપ માટે પોતાના અર્થતંત્રોમાંથી તથા સીસ્ટમમાંથી એટલા પુરતી જોગવાઈઓ કરવી પડશે જે અધરવાઈઝ - અર્થતંત્રમાં રોકાણ

યુરોપ ત્રણ વરસ માટે પોતાની જીડીપીના ભોગે ગ્રીસ વગેરે દેશોને નાદારીમાંથી બચાવવા જે નાણાં નાખશે એટલા પુરતું એમનું અર્થતંત્ર એ નાણાંથી વંચિત રહી જશે અને પરોક્ષ રીતે જણાવીએ તો એટલા પુરતુ વિકાસના કામોનો ભોગ લેવાશે. ટૂંકાગાળા માટે (ઈએમ) ઈમર્જીંગ માર્કેટોમાંથી સ્ટોક ઈક્વિટી બજારમાં વિદેશી ફંડોનો વેચાણ જોવાશે જેના લીધે ડોલરનો આઉટ ફ્લો "ફોરેન રેમીટન્સ" વધશે જે ટૂંકાગાળા માટે રૂપિયાને ડોલર સામે નબળો પાડશે. ઉપરાંત યુરોઝોનનાં માંધાતાઓ ગમે તેટલી કોશિશ કરે છતાં પણ યુરો

રૂપિયાનો કન્વર્ઝન ભાવ ૪૬.૨૧ છે તે ૪૫.૫૦ બહુ ટૂંકાગાળામાં થઈ જશે અને ૫૧ ઉપર મધ્યમ ગાળામાં થઈ જવાની શક્યતા છે.

પરિણામો તમે જોઈ રહ્યા છો. માટે જ અમે જણાવીએ છીએ કે શેર બજારમાં કુદાકુદ અને ઉડા ઉડા કરનારાઓ માટે કોઈ સ્થાન નથી.

STOCK INDICES : WEEKLY MOVEMENT

	09 - 05 -2010	14 - 05 -2010	+ -
Sensex	16769.11	16994.60	+ 225.45
Nifty	5018.05	5070.95	+ 52.90

તે જોતાં સોનાનો મહત્તમ ભાવ ૨૨૩૩૫ સુધીનો અંદાજ શકાય. આ બધું બહુ ટૂંકાગાળામાં થઈ જવાની શક્યતા છે. તમે જો કોમોડીટીમાં ટ્રેડિંગ કરતા હો તો આ વાત ધ્યાનમાં રાખો. તા. ૧૦ મે, ૨૦૧૦ના જ્યારે સમગ્ર વિશ્વની શેર બજારોમાં આગ ઝરતી તેજી જોવાઈ રહી હતી અને સોનાના ભાવમાં કડાકા બોલાઈ રહ્યા હતા ત્યારે અમે સોનું ખરીદી ઊભા રહ્યો અને ઘટાડે ઉમેરો એવી સલાહ હજારો લોકોને અમારી વેબસાઈટ દ્વારા

આવનારા સાપ્તાહ માટે નિફ્ટીનો મનોવૈજ્ઞાનિક સપોર્ટ ૫૦૦૦ નો બહુ મહત્વનો છે. ટેકનીકલ સપોર્ટ કરતા પણ આ સપોર્ટ અગત્યનો છે જે તૂટતાં ટૂંકાગાળા માટે મંદીવાળાઓનું હેમરિંગ પુર જોશમાં આવશે. ઉપરાંત દરેક ઉછાળે વેચવાલી આવતી જોવાય છે માટે ઉછાળે નફો તારવતા રહો અને ઘટાડે નવું લેણ કરવામાં સાવધાની રાખો

સાપ્તાહિક ટ્રેડિંગ લેવલ

અમે સોમવાર માટે તથા સપ્તાહ માટે કેવી સ્ટ્રેટેજી રાખવી તેનો અંદાજ અત્રે આપીએ છીએ. આપની પોતાની બુદ્ધિનો ઉપયોગ કરીને નિર્ણય લેશો. બજાર દર કલાકે બદલાતી હોય ત્યારે પુરા સપ્તાહ માટેની રણનીતિ નક્કી કરવી બહુ સહેલી નથી. જ્યાં જ્યાં તમને નફો થતો હોય ત્યાં થોડો બુક કરી થોડો ઊભો રાખવાની સ્ટ્રેટેજી અપનાવવી.

આ લેવલ નોંધી લેવા અને એક વખત મંદીનો માર પુરો થાય પછી આ શેરમાં ૧૮૫૦-૧૯૦૦ આસપાસ ચૂપચાપ લઈ લેવો. તમને ૨૫૨૭નો ભાવ આવતા છ મહિનાં જરૂરથી જોવા મળશે. એન્ટ્રી અને એક્ઝિટ બંને બહુ મહત્વની બાબતો છે.

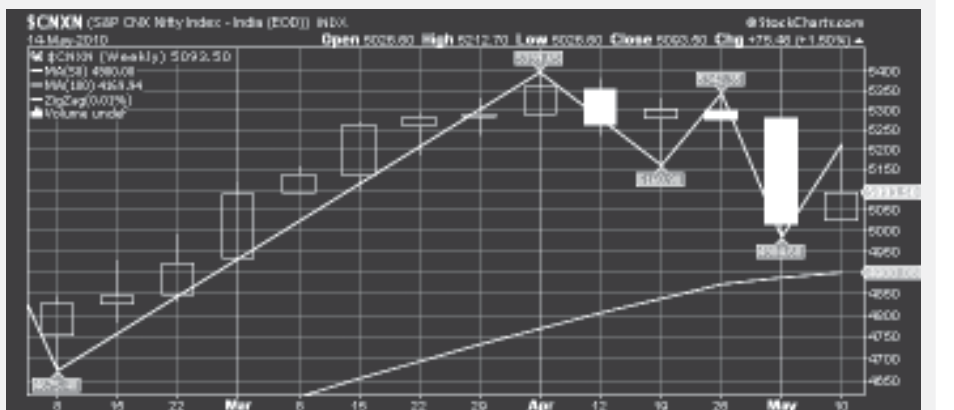
નુકસાનીભરી રહેશે. **(૩) એક્સિસ બેંક**
બંધ ભાવ : ૧૨૯૫
હજી પણ આ શેર સાપ્તાહિક ચાર્ટ ઉપર મજબૂતાઈ દેખાડી રહ્યો છે. દૈનિક ચાર્ટ ઉપર ૧૨૯૫ આસપાસનો સપોર્ટ છે. જેની લગભગ બંધ આવ્યો છે. પરંતુ સાપ્તાહિક ચાર્ટ ઉપર દ્રષ્ટિ કરીએ તો જ્યાં સુધી ૧૨૬૬ નીચે બંધ ન આવે ત્યાં સુધી મોટી નબળાઈ આ શેરમાં ન આવી શકે. માટે ટ્રેડરોએ બંને શક્યતા ધ્યાનમાં રાખવી જોઈએ.

(૧) સ્ટેટ બેંક ઓફ ઈન્ડિયા
બંધ ભાવ : ૨૨૨૪
આ શેર ગુરુવારે ૨૩૧૭ ઉપર બંધ હતો. શુક્રવારે નબળા પરિણામો થકી ૨૩૩૪નું ટોપ બનાવી ગગડવા મંડ્યો. ૨૨૧૧નું બોટમ બનાવી બોટમની બહુ જ નજદીક ૨૨૨૪નો બંધ આવ્યો છે.

(૧) રિલાયન્સ
બંધ ભાવ : ૧૦૪૩
ગુરુવારનાં ૧૦૭૧ના બંધથી શુક્રવારની મંદીની બજારમાં પણ બહુ મોટો ઘટાડો દર્શાવેલો બદલે થોડોક ઘટાડો દેખાડી આ શેરે ૧૦૪૩નો બંધ આપ્યો છે. પરંતુ બોટમ ૧૦૩૫ની છે જે બંધ ભાવની ઘણી નજીક છે. સોમવારે આ શેર નીચો ખુલે કે ઉપર ખુલે સરવાળે ઘટાડો દેખાડે તેવી શક્યતા વધારે છે. ઉછાળે ૧૦૮૦ના સ્ટોપલોસે આ શેરમાં મંદી કરવી જોઈએ તેવું

(૧) ૧૨૬૬ નીચે બંધ આવતા ૧૨૧૩નો પ્રથમ ભાવ આવશે અને ૧૧૩૭નો બીજો ભાવ આવશે. ૧૨૫૭નો છેલ્લો સપોર્ટ. (૨) ૧૨૬૬ ન તોડે અથવા તે આસપાસથી બજારનો ટેકો મળે અને પાછો ફરી જાય તો ૧૩૩૭નો

મોટાભાગના વાંચકોને બીજી કોઈ વાતો સમજવામાં ઓછો રસ હોય છે. ફક્ત શું ભાવે લો અને શું ભાવે વેચો માં જ તેમનો રસ સમાઈ જાય છે. આપણે થોડું દેશનું તથા વૈશ્વિક અર્થતંત્ર કયા માર્ગે છે તે પણ ધ્યાનમાં રાખવું જોઈએ. શુક્રવારે અમેરિકાનું ડાઉ બોન્સ ૧૬ પોઈન્ટ નીચે બંધ આવ્યું. સેન્સેક્સમાં ૨૭૧ પોઈન્ટનો ઘટાડો નોંધાયો. એશિયન બજારોની વાત કરીએ તો શુક્રવારે જ નિક્કીમાં ૧૫૮ પોઈન્ટ, હૅંગ સૅંગમાં ૨૭૭ પોઈન્ટનો ઘટાડો નોંધાયો. યુરોપની વાત કરીએ તો એફટીએસ૬, સીએસી અને ડેક્ષમાં અનુક્રમે ૧૭૦, ૧૭૧ અને ૧૯૫ પોઈન્ટનો ઘટાડો નોંધાયો. આ બધી વાતો તરફ તમે ધ્યાન આપ્યું હોય તો સોમવારની બજારો નીચે જ ખુલશે તેની ખાતરી તમને પણ થઈ જાય અને એ માટે ટી.વી. જોવાની કે કોઈને પૂછવાની જરૂર જ ન રહે.



સાપ્તાહિક નિફ્ટી- સેન્સેક્સ નો અંદાજ

NIFTY CLOSE : 5093

Weekly Resistance : 5013-4952

Weekly Support : 5177-5227

સોમવારની વાત કરીએ તો દરેક ઉછાળે વેચીને ઊભા રહેનાર ફાવશે. ૨૩૭૮ નાં સ્ટોપલોસે આ શેરમાં મંદી ઊભી કરી જાળવી રાખવી જોઈએ. ૨૨૫૬ ઉપર ટકી શકવાની ક્ષમતા આ શેરમાં નથી. ઘટાડે ૨૧૮૦નો પ્રથમ અને ૨૧૩૭નો બીજો ભાવ જોવા મળશે. બજારમાં મંદી વધારે ઘેરી અને તો મે મહિનાની ફ્યુચરની એક્સપાયરી દરમ્યાન આ શેર ૨૦૫૮ સુધી નીચે જઈ શકે અને આવનારા દિવસો માટે ૧૮૭૪ નો સપોર્ટ ધ્યાનમાં રાખી શકાય. બજારમાં તીવ્ર ઘટાડા બાદ ટેકનીકલ બાઉન્સબેક આવે તો પણ ૨૪૦૨નો ભાવ આવતા થોડા સપ્તાહ સુધી આ શેર પાર કરી જાય તેવી શક્યતા અમને દેખાતી નથી. લાંબાગાળાનાં રોકાણકારોએ

અમારું માનવું છે. ૧૦૨૭ તોડતાં ૯૭૬ ભાવ તમને સપ્તાહમાં દેખાડી શકે. એક અગત્યની વાત અમે તમને જણાવતાં ભૂલી ગયા કે સ્ટેટ બેંક (એસબીઆઈ) ૨૨૫૮ તોડીને સાપ્તાહિક ચાર્ટ ઉપર ઘટાડા તરફી છે. તથા ૧૦૫૭ નીચે બંધ આપીને ટૂંકાગાળાની ચાલની વાત કરીએ તો રિલાયન્સ ઘટાડા તરફી છે. આ બંને શેર માટે અમે જે ટેકનીકલ લેવલ આપ્યા છે પુરા સપ્તાહ માટે નોંધી રાખશો. આ બંને લેવલની ઉપર જ્યાં સુધી બંધ ન આવે ત્યાં સુધી તેજી કરવી

પ્રથમ ભાવ આવશે તથા વધે ૧૪૦૦ આસપાસ નફો બુક કરવાની તક મળે. બજાર નબળું હોતાં નીચેના લેવલ તરફ વધારે ધ્યાન આપવું હિતાવહ રહેશે. વાંચકોના હિતાર્થે અને થોડાક શેરમાં સાપ્તાહિક સપોર્ટ અને રેસીસ્ટન્સ લેવલ આપેલા છે જેને સાવધાનીથી અને બજારની ચાલ મુજબ અનુસરવામાં આવે તો ઊંધા ઝડપાઈ જવાની શક્યતા ઘટી જશે. બાકી રોજ રોજની ગતિવિધિઓ તથા ફેરફાર ઉપર ધ્યાન રાખી વેપાર ગોઠવશો તો તમને ચોક્કસ અંદાજ આવી જશે.

સાપ્તાહિક લેવલ

ક્રમ	શેરનું નામ	બંધ ભાવ	ન્યુટ્રલ રેટ	રેસીસ્ટન્સ લેવલ	સપોર્ટ લેવલ	નોંધ
૧	રિલાયન્સ	૧૦૪૩	૧૦૩૭	૧૦૯૯-૧૧૫૫	૯૮૨-૯૨૭	સાપ્તાહિક લેવલ
૨	એસબીઆઈ	૨૨૨૪	૨૨૬૧	૨૩૧૧-૨૩૯૯	૨૧૭૪-૨૧૨૭	સાપ્તાહિક લેવલ
૩	એક્સિસ બેંક	૧૨૯૫	૧૨૬૬	૧૩૪૭-૧૪૦૧	૧૨૧૨-૧૧૩૭	સાપ્તાહિક લેવલ
૪	એચીએફસી	૨૭૭૬	૨૭૬૨	૨૮૩૪-૨૮૮૭	૨૭૦૭-૨૬૩૭	સાપ્તાહિક લેવલ
૫	ટાટા મોટર્સ	૮૧૬	૮૦૪	૮૪૯-૮૮૦	૭૭૦-૭૨૭	સાપ્તાહિક લેવલ
૬	ટાટા સ્ટીલ	૫૪૮	૫૬૭	૫૮૭-૬૨૭	૫૨૭-૫૦૫	સાપ્તાહિક લેવલ
૭	ડીએલએફ	૨૮૮	૨૮૭	૩૧૧-૩૨૪	૨૮૪-૨૭૧	સાપ્તાહિક લેવલ
૮	જેએસબલ્યુ સ્ટીલ	૧૧૮૬	૧૧૮૯	૧૨૭૭-૧૩૫૭	૧૧૦૯-૧૦૧૭	સાપ્તાહિક લેવલ

નોંધ : સામાન્ય રીતે ન્યુટ્રલ રેટની નીચે રહે તો શેર નબળો સમજવો તથા એ રેટની ઉપર ટકી રહે તો શેર મજબૂત સમજવો. આ કોઠામાં આપેલ લેવલ સાપ્તાહિક ધોરણે છે. અમે એવો પ્રયાસ કરીશું કે તમને રોજ રોજના આ લેવલ મળી રહે. સોમવારથી અમે ઉપર આપેલ શેરનાં દૈનિક લેવલ રોજ રાત્રે અથવા બજાર ખૂલ્યા પહેલાં અમારી વેબસાઈટ ઉપર અપડેટ કરીશું જેથી નફો તારવવો કે ઊભાં રહેવું તેની તમને સમજ પડે. દૈનિક લેવલ -૨ ઉપર ટ્રેડ કરતા શેરમાં ટ્રેન્ડ રિવર્સલનું સિગ્નલ સમજવું અને સંપૂર્ણ રીતે નફો બુક કરવો. તથા જ્યારે જ્યારે તમને નફો થતો હોય ત્યારે ત્યારે થોડો થોડો નફો બુક કરતા જવું. આપેલ ભાવ કેશ-સ્પોટના છે. અને ફ્યુચરમાં ટ્રેડિંગ કરતા લોકોએ ફ્યુચરની નીચે બંધ હોય કે નીચે ચાલતો હોય ત્યારે એ શેર નબળો છે તેવો સામાન્ય અંદાજ બાંધી શકાય.