

ધી ઇકોનોમિક રેવલ્યુશન

THE ECONOMIC REVOLUTION

Web site : www.theeconomicrevolution.com
Email : theeconomicrevolution@yahoo.co.in

Everythings that's on Money !!!

● વર્ષ : ૭ ● અંક : ૨૦ ● તા. ૧૧.૦૫.૨૦૧૦ થી ૧૭.૦૫.૨૦૧૦ ● અધિક વેશાખ વદ ૧૨ થી અધિક વેશાખ સુદ ૦૪ ● સં. ૨૦૬૬ ● તંત્રી : નરેન્દ્ર જોષી ● કાર્યાલય : ૧૧૫/૯૯૧, નિર્મલ એપાર્ટમેન્ટ, ટેલિફોન એક્સચેન્જ રોડ, નારણપુરા, અમદાવાદ-૩૮૦ ૦૧૩ ● ફોન નં. : ૨૭૪૫૧૪૪૯, મોબાઇલ : ૯૮૨૫૦૬૫૩૮૭ ●

કરેક્શનમાં નવા રોકાણકારો મટે પ્રવેશવાની ૧૦૦ % સુવર્ણ તક

નમસ્કાર મિત્રો,
વિતેલા સમાહ ભારતીય શેર બજારો માટે જ નહીં પરંતુ વૈશ્વિક શેર બજારો માટે ધુજારી ભરેલું રહ્યું હતું. ગ્રીસના આર્થિક સંકટ અને સ્પેઇન તથા પોર્ટુગલમાં પણ સમાંતર કટોકટી બહાર આવવાની ધારણાઓને કારણે યુરોપ અને અમેરિકા ના બજારોમાં સતત બે-ત્રણ દિવસ બજારોમાં ઘટાડાનો દોર જોવા મળ્યો હતો. અમેરિકામાં તો ડાઉન્ડેન્સ ઈન્ડેક્સ દ્વારા ૧૯૮૭ના શેર બજારના કડાકા પછીનો સૌથી એક દિવસીય કડાકા નોંધાયો હતો. એફઆઈઆઈ કે જેઓ વર્ષ ૨૦૦૪ પછી વર્ષ ૨૦૧૦ના પ્રથમ મહિનામાં મહત્તમ રોકાણ કરવાનો વિક્રમ

વિવાદનો શુક્રવારે સુપ્રિમ કોર્ટ દ્વારા આરઆઈએલના પક્ષમાં ચુકાદો આપતા અડગ યુવક કંપનીઓના શેરોમાં ધોવાણ જોવા મળ્યું હતું. જેમાં આરએનઆરએલમાં ૨૨ ટકા રિલાયન્સ પાવરમાં ૯ ટકાનો તિક્ષ્ણ ઘટાડો જોવા મળ્યો હતો.

પરંતુ હવે શું? બજારો ક્યાં સુધી ટુટી શકે છે? શું આ એક સામાન્ય ૧૦ ટકાનું નાનું કરેક્શન છે કે પછી આ કરેક્શન ૨૦ ટકા થશે? જો ૨૦ ટકા ઉપર ઘટાડો આવે તો એ સામાન્ય ઘટાડો કહેવાશે. ૨૦ ટકા સુધીના ઘટાડાને કરેક્શન તરીકે વ્યાખ્યાયિત કરી શકાય. પરંતુ તેની ઉપર બજારો ઘટે તો તેને કરેક્શન ના કહેવાય તેને તુરમોલીનું નામ આપી શકાય. બજારો કેટલા ટકા ઘટે

તેની સાથે જો કે એ પણ જોવાનું રહે છે કે તે કેટલા સમયગાળામાં ઘટે છે અને પછી કેટલા સમયગાળામાં પાછા વધે છે. તાજેતરમાં જ ૧૮૦૦૦ આંક વટાવેલા બજારોએ શુક્રવારે ૧૬૭૯૦ ના આંક પર

એ પેટ્રો-ડોલરના બળે ત્યાંની શેપ સરકારો જાહેરજવાલીમાં રહે છે. (રોકાણ માટે લાયક નથી રહ્યા તો પછી આફ્રિકાના એશિયન તથા લેટીન અમેરિકાના અમુક દેશો રહ્યા. આફ્રિકા વિદેશી રોકાણ માટે હજી આધુનિક આર્થિક પ્રવાહોની સચોટ માહિતી પ્રતિબિંબિત કરતું સફળ

ગુપની કંપનીસાથે તો એવું કશું હજુ નથી થયું. માત્ર સુપ્રિમના ચુકાદા મુજબ અગાઉ નક્કી થયેલા નીચે ભાવે ગેસ નહીં મળી શકે. જેનાથી તહેવારો સંભવિતમોટો ફાયદો એ આરએનઆરએલ અને આર પાવર એ જતો કરવો પડશે. વધુમાં તમે જોયું જ હશે કે શુક્રવારનો ચુકાદો આવે તે પહેલાં બુધવાર અને ગુરુવાર સટોડીયાઓ એ અને આરએનઆરએલના ભાવો ૬૦ માંથી ૭૦ ઉપર પહોંચાડી દીધા હતા. તે હવે ૬૦ના ૫૦ થઈ ગયા છે. અનિલ અંબાણીના નેતૃત્વમાં બધી જ કંપનીઓ નોંધપાત્ર વિકાસ કરશે તેમાં આરએનઆરએલ, આર પાવર, રિલા.ઈન્ફા., જે ક્ષેત્રમાં છે અને તેના

જ ભવિષ્ય માટેના બીઝનેસ પ્લાન છે અને તેના ફન્ડામેન્ટલ જોતા તે જોતા રોકાણકારોને ચોક્કસ ઊંચુ વળતર મળશે. ઉપરાંત અડગ યુવકની ટેરીકોમ અને મીડીયા ક્ષેત્રની કંપનીઓ વિશે કહી ના શકાય કારણ કે એ ક્ષેત્રો પોતે જ અત્યારે તકલીફોથી ગ્રસ્ત છે. કદાચ મીડીયા કંપની આગામી ૨-૫ વર્ષમાં વૈશ્વિક વિકાસ આયોજનોના કારણે સારો વિકાસ કરે તે શક્ય છે. જ્યારે ફાઈનાન્સ ક્ષેત્રમાં રહેલી રિલાયન્સ કેપીટલ વિશે કોઈ ટિપ્પણી કરવી શક્ય નથી અને મુખ્ય કારણ એ જ છે કે આ ક્ષેત્રમાં રિલા. કેપીટલની સામે મોટા પ્રતિસ્પર્ધિઓ છે અને વિદેશી પ્રતિસ્પર્ધિઓ પણ વધી રહ્યા છે. ખેર, અગાઉન અંકોમાં ભલામણ કરેલા શેરોમાં રોકાણ કરી શકાય છે.

જો યુરોપ, અમેરિકા જેવા દેશોમાં અને ગર્લના દેશોમાં રોકાણ માટેની તકો નહીં રહે તો પછી ત્યાંના રોકાણકારો અને વૈશ્વિક રોકાણકારો ક્યાં જશે? ભારત અને ચાઈનામાં જ ને?

ચાલો ગોલ્ડ અને ફૂડ કે બીજી ક્રોમોડીટીમાં રોકાણ વધારશે. પરંતુ તેની પણ એક લિમિટ છે. અને બધા પ્રોફેશનલ ઈન્વેસ્ટર્સ જાણે છે કે ઈક્વિટી જેટલું વધારે અને ઝડપી વળતર ક્યાંય નહીં મળી શકે. જો યુરોપ અને અમેરિકા જેવા વિકસિત દેશો અને અમુક અંશે ગર્લના દેશો (કે જ્યાં રિયલ એસ્ટેટ બબલનો ભાંડો ફૂટી ચુક્યો છે

અન્ય એક બીના કે જેરોકાણકારોને ચિંતાતુર કરે છે એ સુપ્રિમના ચુકાદા બાદ અનિલ અંબાણી યુવકના શેરોમાં આવેલો તિક્ષ્ણ ઘટાડો છે. મિત્રો યાદ કરો સત્યમ ક્રોમ્યુટર અને માયટાસ ઈન્ફા બંને એક સમયે અનુક્રમે ૧૦ અને ૩૫ રૂપિયા થઈ ગયા હતા.

આઈસીઆઈસીઆઈબેંકની બંધ થઈ જવાની અફવા ઉડી ત્યારે ૨૫૦ થઈ ગયો હતો. જ્યારે અનિલ અંબાણી

અડગ યુવક રિલા. ઈન્ફા., આર. પાવર શેરોમાં રોકાણકારો એ પેનિક થયા વગર રોકાણ જાળવી રાખવું. સત્યમ ક્રોમ્યુટર અને માયટાસ ઈન્ફા. નો કિસ્સો યાદ કરો

નોંધાયો હતો તે એફઆઈઆઈ પણ સેલિંગના મુડમાં આવી ગયા હતા. બીજી બાજુ પ્રાદેશિક મોર્ચે મુકેશ અંબાણીની રિલાયન્સ ઈન્ડસ્ટ્રીઝ અને અનિલ અંબાણીની આરએનઆરએલ કંપની વચ્ચે ૨ વર્ષથી વધારે સમયથી ચાલેલા ગેસ

બંધ રહેલા. ૧૮૦૦૦ હાર્ટી ૧૬૨૦૦ આંક પર ૧૦ ટકા કરેક્શન ગણાય. અને ૧૪૪૦૦ ૫ અધધ ૨૦ ટકા કરેક્શન ગણાય. આમ ૧૮૦૦૦ થી ૧૬૭૯૦ સુધી ૬ ટકા ઉપર નું કરેક્શન ગણાય. હવે આને આમ તો આને અંધાર્યો

આગામી સમયમાં નીચે પ્રમાણે વિચારી શકાય.

શેરબજારની સમીક્ષા

દિપક અમીન મો. ૯૨૨૭૦૬૫૬૬૨

અપેક્ષિત ઈન્ડેક્સમાં ટેકનીકલ ઘટાડો મેના ત્રીજા અઠવાડીયા સુધી ચાલશે ફન્ડામેન્ટલ અકબંધ છે

આઈટીસી ગુપની ઈન્વેસ્ટમેન્ટ ટ્રાવેલનો શેર ટૂંકાગાળામાં સુંદર વળતર આપશે

ઈન્વેસ્ટર મિત્રો,
મુંબઈ શેર બજારનો સુચકાંક છેલ્લા પાંચ દિવસથી ૧૦૦૦ પોઈન્ટ ઘટી ૧૬૭૫૦ પોઈન્ટ ઉપર બંધ આવ્યો છે. ગમે તે કારણ સુધી બજાર ઘટે. એવું સંજોગ હતા જ અને તેમજ બન્યું. આ ઈન્ડેક્સે હજુ રોકાણના થાય છતાં સારા ફન્ડામેન્ટલવાળા તથા તાજેતરમાં જેણે સુંદર પરિણામો જાહેર કર્યા છે તેવા શેરોમાં રોકાણ એક વર્ષના ઝંઝાળથી કરનારને દિવાળી સુધી સુંદર વળતર મળશે. શેરોમાં ભાવમમાં વધારો અને ઘટાડો વર્ષથી ચાલતો આવ્યો છે. છતાં ભાવો ઘટે તો કોઈ ઈન્વેસ્ટરને ગમતું હોતુ નથી. છતાં પણ સામે રોજ ભાવો વધે એ પણ શક્ય હોતું નથી. માટે હમેશા લાંબાગાળાના અંગલથી બજારના કડાકામાં લેનાર હમેશા ફાયદે છે.

આગામી સમયમાં નીચે પ્રમાણે વિચારી શકાય.

આગામી સમયમાં નીચે પ્રમાણે વિચારી શકાય.

આગામી સમયમાં નીચે પ્રમાણે વિચારી શકાય.

આગામી સમયમાં નીચે પ્રમાણે વિચારી શકાય.

૧૦મી મે થી ૧૪મી મે સુધી બજારનો રિવ્યૂ

નિફ્ટી માટેનો ટેકો ૫૮૫૦ અને મજબુત પ્રતિકારક સપાટી ૫૧૫૦ છે.

બજારનો રિવ્યૂ

પ્રકાશ ગાભા મો. ૯૩૨૨૨૧૦૯૦૭

prakashgaba@hotmail.com
<http://www.prakashgaba.com>

સેન્સેક્સ માટેનો ટેકો ૧૬૬૫૦ છે અને મજબુત પ્રતિકારક સપાટી ૧૭૨૫૦ છે. ટ્રેડિંગની દ્રષ્ટિએ જો બજાર અહીં ટકી રહે તો હું ખરીદી કરવાનું પસંદ કરું.

વેશ્વિક બજારો, ગ્રીક નાણાકીય કટોકટીએ બજારોને નિમ્ન ગતિ આપી, હવે સ્થાનિક પ્રશ્નો બજારના રસ્તાને વધુ લડાયક બનાવશે

તા. ૧૦ મે ૨૦૧૦ થી ૧૪ મે ૨૦૧૦ બજારનું સાપ્તાહિક વિહંગવલોકન

ગત સપ્તાહે અમોએ જણાવેલ તેમ ગ્રીસ અને પોર્ટુગલ નાણાકીય કટોકટીને કારણે વૈશ્વિક બજારો ભારે વેચવાલીનું દબાણ ભોગવી રહેલ છે, એફ આઈ આઈ એ પણ તેમના દેશના વધતા જતા આર્થિક દબાણને કારણે મેના પ્રથમ સપ્તાહમાં આપણાં બજારોમાંથી ૫૦૦૦ કરોડ પરત ખેંચેલ છે, બ્રોકર્સના માર્જન પ્રેસરને કારણે છૂટક રોકાણકારો તરફથી પણ પેનિક સેલિંગ મોટા પ્રમાણમાં જોવા મળ્યું.

આ સમય છે જુની યુ એસ અને દુબાઈ ઈસ્યુના બનાવને ફરી યાદ કરવાનો - જેના કારણે ભારતીય બજારમાં પણ પ્રારંભિક ધોરણે વેચવાલી જોવા મળી હતી, પરંતુ પાછળથી પોતાની મજબૂતાઈને કારણે આર્થિક પરિસ્થિતિ વધુ સારી થઈ હતી, આપણા બજારોએ ભારે સંઘર્ષ કર્યો અને તે પછી મજબૂત વૃદ્ધિ પણ દર્શાવી.

હવે બજારના થોડા સંઘર્ષ પછી આ જ વાત ફરી વાર દોહરાશે. બજારને ચોથા ત્રિમાસિક ગાળામાં પરિણામો, ચોમાસા માટે સારું ભવિષ્યકથન, સારા ઔદ્યોગિક ડેટાના આંકડા અને વેચવાલીના આવનાર

દિવસોના આંકડા સારી મજબૂતાઈ આપશે, તેથી રાહ જુઓ અને ખરીદો.

સેન્સેક્સ ૧૬૭૭૦
ટેકનીકલ ડ્રાઈકોલા (તા. ૧૦ મે ૨૦૧૦ થી ૧૪ મે ૨૦૧૦)

ભાય એન્ડ સેલ

રમેશચંદ્ર મો. ૯૮૯૪૦૪૩૦૯૦
E-Mail: buysell_india@yahoo.com, buysell_stocktips@yahoo.com

આ સપ્તાહે ૧૬૯૦૨ અને ૧૬૬૨૧ અગત્યની સપાટીઓ તરીકે કાર્ય કરશે, આગામી સપ્તાહે જો સેન્સેક્સ ૧૬૯૦૨ ઉપર ટકી રહે અથવા તો ૧૬૬૨૧ નીચે ટકી રહે તો તે મુજબ બજારની આગામી રુખ નક્કી થશે.

ટેકાની સપાટી
૧૬૬૨૧, ૧૬૪૮૯, ૧૬૩૩૪ અને ૧૬૧૫૯
પ્રતિકારક સપાટી ૧૬૯૦૨, ૧૭૦૯૭, ૧૬૨૮૪ અને ૧૭૪૪૩

તા. ૧૦ મે ૨૦૧૦ના રોજ સેન્સેક્સની પરિસ્થિતિ

આજે, જો સેન્સેક્સ ૧૬૭૯૯થી ઉપરની સ્થિતિ જાળવી રાખશે તો ઉપર તરફનો લક્ષ્ય ૧૬૯૦૨-૧૭૦૯૭ રહેશે. નહીંતર તે ૧૬૪૮૯-૧૬૩૩૪ ની સપાટી સુધી નીચે તરફ સરકી શકે.

તા. ૧૦ મે ૨૦૧૦ના રોજ સેન્સેક્સની પરિસ્થિતિ

આજે, જો સેન્સેક્સ ૧૬૭૯૯થી ઉપરની સ્થિતિ જાળવી રાખશે તો ઉપર તરફનો લક્ષ્ય ૧૬૯૦૨-૧૭૦૯૭ રહેશે. નહીંતર તે ૧૬૪૮૯-૧૬૩૩૪ ની સપાટી સુધી નીચે તરફ સરકી શકે.

પહા-મીઠા સહા

- નિશેષ જાની (મો) ૯૩૭૭૦૦૮૭૦૮

નમસ્કાર મિત્રો

મિત્રો ગયા વખતે આપણે એકલા મંદીમાં અને તમે લોકો પુટ ખરીદીમાં સારું એવું કમાયા હશો. આ સપ્તાહની સ્ટ્રેટેજી નીચે પ્રમાણે છે.

આગામી સપ્તાહે નીચેના શેરોમાં ટ્રેડિંગ માટે ધ્યાન આપી શકાય.

(૧) **એસબીઆઈ :-** વિકલી ચાર્ટ પર રાઈઝિંગ વેવ બતાવે છે. સ્ટોક ૨૦૦૦ સુધી નીચે આવશે. ૨૨૦૦ ની સ્ટ્રાઈક પ્રાઈઝનો પુટ ખરીદાય.

(૨) **એસબીઆઈ + આઈસીઆઈસીઆઈ બેંક :-** બેંકિંગ શેર પરફોર્મન્સ સાઈકલની ટોપ પર ચાલે છે. કરેક્શન તીવ્ર બનશે. એસબીઆઈ ૨૨૦૦ની સ્ટ્રાઈકનો પુટ ખરીદો. આઈસીઆઈસીઆઈ બેંક ૯૬૦ની સ્ટ્રાઈકનો કોલ ખરીદો.

(૩) **રિલાયન્સ ઈન્ડ. :-** ડેઈલી ચાર્ટ પર હેડ એન્ડ સોલરની રચના કરી છે. ૯૦૦ની સ્ટ્રાઈક નો પુટ ખરીદો.

(૪) **સીલા :-** ડેઈલી ચાર્ટ પર ત્રીજો વેવ ચાલુ થાય છે. ટાર્ગેટ ૩૮૦-૩૯૫

(૫) **ગાસીમ ઈન્ડ. :-** ડેઈલી ચાર્ટ પર ચોથો કરેક્ટીવ વેવ ચાલુ થાય છે. ટાર્ગેટ ૨૬૮૦

(૬) **ઓએનજીસી :-** ઘણા સમયથી પરફોર્મન્સ સાઈકલની બોટમ પર ચાલે છે. એકથી બે મહિનાનો વ્યૂહ લઈને ડીલીવરી નીચામાં લેવાય.

વૈશ્વિક કડાકાઓ વચ્ચે લાંબાગાળાની શક્યતા તપાસતાં ઠલપરનું નિફ્ટીનો છેલ્લો સપોર્ટ શરદ કોટક

અમેરિકાનાં બજારમાં હજુ તો ક્રેકશનની શરૂઆત થઈ છે : મોટા ગાબડાં પડશે

ગયા અઠવાડિયાનાં આર્ટિકલમાં કહેલ કે ૧૭૨૭૬ની નીચે બંધ આવતાં હેડ એન્ડ સોલ્ડર અને ટ્રાઈંગલનો ટાર્ગેટ ૧૬૫૦૦ જે લાભગ આવી ગયો.

ડાઉજોન્સ ટાર્ગેટ ૧૦૩૭૯ આવી ગયો.

સેન્સેક્સ ૧૬૫૦૦ આવી ગયો. શાંધાર્થ ૨૭૮૬ આવી ગયો.

નિક્કી - જાપાન ૧૦૨૦૦ આવી ગયો.

હેંગ સેંગ ૨૦૬૦૦ આવી ગયો. નવ દિવસ અગાઉ વેબ સાઈટ પર કહેલું કે જો નિક્કી ૫૪૦૦ અને સેન્સેક્સ ૧૮૦૧૦ ના કોસ કરે તો આવનારા પાંચ અઠવાડિયામાં ૨૦૦૦

મફત મેમ્બરો અને પેઈડ મેમ્બરો ને કહેલું કે આવનારા દિવસોમાં નિક્કી ૪૮૩૧ સુધી ઘટી જશે.

જાની બ્રધર્સ રિપોર્ટ નિશેષ એમ. જાની મો. ૯૫૩૭૨૦૧૯૭૭

થોડા અઠવાડિયા પહેલાં સ્પષ્ટ જણાવેલું કે ડાઉ જોન્સ અને એસ એન્ડ પી ૫૦૦ મોટા રેજીસ્ટ્રસ પર ચાલે છે. અને શું થયું તે તમે જાણો છો. મારા શબ્દોમાં કહું તો આ તો માત્ર ટ્રેલર છે. સુપર સાઈકલ ડિઝી વેવ મુજબ ડાઉજોન્સ ૩૫૦૦ સુધી નીચે આવશે.

સેન્સેક્સ : ઈન્ટરમીડિયેટ ટોપ બનાવી દીધો છે. નવી તેજ માટે ૧૮૨૦૦ કોસ થવું જરૂરી છે.

કરશે અને તે મોટા ઈન્વેસ્ટરો દ્વારા પ્રોફીટ બુકિંગ આવે અને હેજ ફંડનું શોર્ટ સેલિંગ શરૂ થાય.

હાલમાં ક્રેકશન પછી મારો વ્યૂહ ૨૦૩૦નાં મંદીનો વ્યૂહ વધારે મજબૂત બન્યો છે. અને હું સ્પષ્ટ પણે માનું છું કે માત્ર ચમત્કાર જ ભારતીય શેર બજારને નવા હાઈ પર લઈ જાય. મારો ટાર્ગેટ ૧૨૦૦૦નો છે.

નિક્કી ઈન્ટરમીડિયેટ ટ્રેન્ડ ડાઉન છે. સ્ટોપલોસ ૫૪૦૦ જ્યાં સુધી આપણે ૫૪૦૦ની નીચે રહીએ છીએ ત્યાં સુધી મંદીનો ટ્રેન્ડ છે. પહેલો ઈન્ટરમીડિયેટ ટાર્ગેટ ૪૬૦૦ ત્યારબાદ ૪૦૦૦ અને

સેન્સેક્સ ૧૮૨૦૦ અને નિક્કી ૫૪૦૦ પર બંધ ન આવે ત્યાં સુધી લેણ કરવું નહીં

૧૫૬૦૦ અને ૪૬૦૦ તૂટતાં ઈન્ટરિટ્યુશનલ ઈન્વેસ્ટમેન્ટ પ્રોફીટ બુકિંગ અને હેજ ફંડોનું શોર્ટ સેલિંગ શરૂ થાય

પોઈન્ટનું ક્રેકશન આવશે. અને તેની શરૂઆત થઈ ચૂકી છે. સોમવારે સવારમાં મેસેજ દ્વારા

જો કોસ ન થાય તો ૧૫૬૦૦નો છેલ્લો સપોર્ટ તુટતાં ઈન્વેસ્ટમેન્ટ ટોપ-લોઅર બોટમ બનાવવાની શરૂઆત

ઈલિયોટ વેવ પ્રમાણે ૩૬૦૦નો છેલ્લો ટાર્ગેટ.

રિલાયન્સ નેચરલ રિસોર્સ સો હજુ તો હવે ચાલુ થાય છે

કંપની હાલમાં ચર્ચામાં છે. રિલાયન્સ ઈન્ડ. સાથે વિકાસ વાટાઘાટોમાં અને રિલાયન્સ ઈન્ડ. આ કેસ ઘાટી ગઈ છે. છતાં ઈન્વેસ્ટરો અને એનાલિસ્ટો દ્વારા નીચેની અગત્યની બાબતોને અવગણવામાં આવી રહી છે.

(૧) કંપની પાસે ૩૨૫૧ સ્કવેર કિલોમીટરનાં એરિયામાં ૪ કોલ બેડ મિથેન બ્લોક છે. કંપની ભારતની બીજા નંબરની સૌથી મોટી કોલ બેડ મિથેન બ્લોક ધરાવતી કંપની છે.

(૨) નેલ્પ - પાંચ હેક્ટર કંપનીને ઓઈલ એન્ડ ગેસનો બ્લોક મિઝોરમમાં ફળવવામાં આવેલો છે.

આ બધી વિગતો કંપની છેલ્લા સરવૈયામાં છે માટે કોઈ ઉપજાવેલી બાબતો નથી. હવે જો કોઈ તમને શેર વેચવાનું કહે તો તે ઈડિયટ અથવા તો જોકર છે. દરેક ઘટાડે આરએનઆરએલ ભેગા કરો. આવતા દસ વર્ષમાં કંપનીનો સિતારો ચમકી જશે.

માર્ચ મહિનામાં મ્યુચ્યુઅલ ફંડોએ નીચેની કંપનીમાં ખરીદ - વેચાણ કર્યું છે.

Table with 2 columns: ખરીદી કંપની (Bought) and વેચાણ કંપની (Sold). Lists various companies like Adani Group, Reliance, etc.

બજાર યુરોપિયન ફંડોની વેચવાલીથી નીચે આવ્યું

વિતેલા સમાહે બીએસઈ સેન્સેક્ષ (૧૬૭૬૮.૧૧) અને નિક્કી (૫૦૧૮.૦૫) બંને ૪.૦૫ ટકા અને ૪.૦૮ ટકા ઘટીને બંધ આવ્યા હતા. નિક્કી ફ્યુચર મે ૧.૭૫ પોઈન્ટના પ્રિમિયમમાં હતો. નિક્કી મે ૫૧૦૦ ના કોલ ઓપનનાં ભારે રસ જોવાયો હતો.

સેન્સેક્ષમાં સપોર્ટ ૧૬૧૫૦ નો જ્યારે નિક્કીમાં સપોર્ટ ૪૮૨૦ નો છે.

હિન્દાલ્કો, એસબીઆઈ, રેનબક્ષી, અને ડીએલએફ આવતા સમાહમાં ક્વાર્ટર જના પરિણામો જાહેર કરશે. ૧૦ મે ૨૦૧૦ના રોજ તાલવરકરે ફીટનેસના શેરનો ઈસ્યુ લીસ્ટ થશે.

આઈસીઆઈસીઆઈ બેંક અને ટાટા સ્ટીલના ઓપન ઈન્ટરેસ્ટમાં મે સિરીઝમાં રસ જોવાયો હતો. આરએનઆરએલ ના મે ના કોલ ઓપનમાં સ્ટ્રાઈક પ્રાઈઝ ૭૦ માં સારી પોઝીશન લેવાતી જોવા મળી છે. આરઆઈએલ માં કોલ ઓપનમાં મે માસના સ્ટ્રાઈક પ્રાઈઝ ૧૧૦૦ પણ જોવા મળે છે.

ફ્યુચર ઓપનના ખેલાડીઓ માટે

૧. રિલાયન્સ ઈન્ડ. (૧૦૩૨.૬૦) લોટ સાઈઝ ૩૦૦ શેર
● મે માસના સ્ટ્રાઈક ભાવ ૧૦૨૦ થી ૩૮.૦૦ રૂ. ના ભાવે એક કોલ ઓપન ખરીદો.
● મે માસના ૧૦૬૦ ના સ્ટ્રાઈક પ્રાઈઝથી રૂ. ૨૦.૦૦ ના ભાવે એક

વધારેમાં વધારે નફો : = ૧૦૬૦ - ૧૦૨૦ = ૪૦ ★ ૩૦૦ = ૧૨૦૦૦ - ૫૪૦૦.૦૦ = ૬૬૦૦.૦૦ રૂ.
વધારેમાં વધારે નુકશાન : = ૫૪૦૦.૦૦ રૂ.
બ્રેક ઈવન પોઈન્ટ : = ૧૦૩૮

બુલેટ નરેન્દ્ર નયનાની મો. ૯૮૮૯૧૬૨૭૭૦

કોલ ઓપન વેચો.
ચુકવેલ પ્રિમિયમ = ૩૮ ★ ૩૦૦ = ૧૧૪૦૦.૦૦ રૂ.
મેળવેલ પ્રિમિયમ = ૨૦ ★ ૩૦૦ = ૬૦૦૦.૦૦ રૂ.
ઓખું ચુકવેલ પ્રિમિયમ = ૧૧૪૦૦.૦૦ - ૬૦૦૦.૦૦ = ૫૪૦૦.૦૦ રૂ.

૨. બીપીસીએલ (૫૪૭.૧૫) : મે માસ ફ્યુચર લોટ સાઈઝ ૫૫૦ શેર
● રૂ. ૫૪૭.૧૫ ના ભાવથી મે માસ ફ્યુચરનો એક લોટ ખરીદો.
● વેચો એક કોલ ઓપન : મે માસ સ્ટ્રાઈક ભાવ ૫૬૦ થી રૂ. ૧૧.૮૦ ના ભાવે
મેળવેલ પ્રિમિયમ : = ૧૧.૮૦ ★ ૫૫૦ = ૬૪૪૫.૦૦ રૂ.
વધારેમાં વધારે નફો : = ૫૬૦ - ૫૪૭.૦૫ = ૧૨.૯૫ ★ ૫૫૦ = ૭૦૬૭.૫૦ + ૬૪૪૫.૦૦ = ૧૩૫૧૨.૫૦

વધારેમાં વધારે નુકશાન : અસિમિત
૧. એચપીસીએલ (૩૩૫.૨૫) ઘટાડે આ સ્ટોક ખરીદીને વેપાર કરો.
૨. સીપલા (૩૩૪.૦૫) ઘટાડે આ સ્ટોક ખરીદીને વેપાર કરો.

ગોલ્ડ માર્શન, અનુસંધાન પા.નં. ૧ નું ચાલુ

૫ ના પીઈથી મળતો આ શેર ૨ વર્ષમાં ૪૦૦થી ૬૦૦ રૂ. થઈ શકે.

(૩) કંપની આ ઉપરાંત કેમીકલ, ફર્ટિલાઈઝર , ટી વેર હાઉસીંગ, રીઅલ એસ્ટેટ, સુગરમાં કામકાજ કરે છે.

(૪) ભવિષ્યમાં કોફી શેત્રમાં પણ દાખલ થવા માગે છે.

(૫) કંપનીએ ૬૦ ટકા ડીવીડન્ડ જાહેર કર્યું છે.

આ બધું જોતા આ ભાવે અચુક લેવાય.

શેર ૨૦૦૦થી ૩૦૦૦ની ક્વોન્ટિટીમાં લઈ અને વર્ષ રાખનારને મહાલખ ફાયદો થશે. તાજેતરમાં જાહેર થયેલ વર્ષ માન એકેલિકના પરિણામો જોતા આ ઈન્ડસ્ટ્રીમાં માર્શન ૨૦ ટકા નેટ છે એનો અર્થ એ કે આ ઈન્ડસ્ટ્રી ટર્નઓવર ઘટી રહી છે થોડું રીસ્ક ગણી અચુક લેવાય.

૨૦૦૩ની સાલમાં ડાયમંડ પાવર ૧૦નો શેર ૬ હતો જે હાલ ૧૬૦ છે આ મહાલખા હ વાળો ૧૧૫ છે. થોડું રીસ્ક લેનારને નસીબ તેજ હોય તો લોટરીલાગે. ૪. ટોરેન્ટ પાવર બીએસઈ, એનએસઈ ખાતે લીસ્ટેડ ૩૦૦ રૂ. માં મળતો ટોરેન્ટ પાવર તેના ૩૧-૩-

૨૦૧૦ના પરિણામો જોતા આ ભાવે અચુક લેવાય.

(૧) કંપનીએ ૩૧-૩-૨૦૧૦ના વર્ષ માટે ૧૮ રૂ. ઈપીએસ બતાવી છે. જે આગલા વર્ષ ૮ રૂ. હતી. પાવર જનરેશન કંપનીઓમાં પીઈ ૨૦ થી ૨૫ જોતા આ કંપનીના શેરનો ભાવ દીવાળી સુધી ૪૦૦ થઈ શકે.

(૨) અંબાણી બંધુઓના વિવાદમાં થયેલો સુપ્રિમ કોર્ટનો ચુકાદો આડતરી રીતે આ કંપનીને ફાયદો કરશે. કેજ બેસીનમાંથી આ કંપનીને ગેસ મળે છે જે હવે આ નિશ્ચિત ભાવે નિયમિત મળતો રહેશે. આ બધું જોતા નિયમિત ભાવે

ફંડામેન્ટલ અને ટેકનિકલ એનાલિસ્ટોનો ખખનો : ધી ઈકોનોમિક રેવલ્યુશન

ગ્રીસના આર્થિક સંકટ તેમજ વૈશ્વિક શેર બજારોમાં ઘટાડાના પગલે સોનામાં સલામત રોકાણની માંગથી તેજીને ટેકો

ગયા સપ્તાહમાં આંતરરાષ્ટ્રીય સોનાના ભાવ ૧૨૦૦ ડોલરને પાર પહોંચી ગયા. યુરોપમાં ગ્રીસ સંકટને પગલે વિવિધ દેશના શેર બજારમાં ઘટાડો થતા લોકોનું આકર્ષણ ફરી સલામત રોકાણ તરફ વળતું જોવાયું તેમજ ચીનના હાઉસિંગ બબલની અટકળો વચ્ચે માંગ ઘટવાના સંદર્ભે વિવિધ બેઝ મેટલ તેમજ કૂડમાં પણ જોરદાર વેચવાલી જોવા મળી. આંતરરાષ્ટ્રીય કૂડના ભાવ ૭૫ ડોલર સુધી ઘટી ગયા. ઓલ રાઉન્ડ ધબડકાના પગલે એક સેલ એફ જોવા મળ્યું જેની અસરથી સોનામાં તેજીને ટેકો જોવા મળ્યો હતો. ગ્રીસમાં હિંસાના પગલે યુરોપિયન યુનિયનની કરન્સી યુરોમાં ઘટાડો થતાં તેની અસર પણ જોવા મળી જેમાં કરન્સીના અવમૂલ્યનની બીક થી સોનાનારોકાણનો ધસારો છે. તેમજ સૌથી મોટા એક્ષેન્જ ટ્રેડેડ ફંડ (એસપીડીઆર)માં હોલ્ડિંગ રેકોર્ડ ઊભાઈ પર ૧૧૮૫ ટન આસપાસ રહ્યું હતું. આમ વિવિધ ફન્ડામેન્ટલ સપોર્ટથી સોનાની તેજી તરફ વલણ જારી રહ્યું છે. પણ ટેકનીકલી નજર કરીએ તો ઉપરના લેવલ પર સાવચેતીનું વલણ રાખવું જરૂરી બની રહેશે.

એમસીએક્સમાં ૩૪૦૦ થી નીચે ઘટતા ૩૩૬૦ થી ૩૩૨૫ નું લેવલ જોવા મળે. નીચે ખરીદારી તરફી રુખમાં ઉપરમાં ૩૪૭૦ થી ૩૫૫૨ નો ભાવ શક્ય છે. ઉપરમાં વેચી વેપાર કરાય. ઘટાડા તરફી રેન્જમાં ૬૮ ડોલરથી ૭૫ ડોલરની રેન્જમાં જોવા મળે.

બેઝ મેટલ : કોપરમાં સ્વીંગ ટ્રેડિંગ રેન્જ જોવા મળે. એક ધારા ઘટાડાથી ૩૦૦ આસપાસ સપોર્ટ લઈને ઉપરમાં ૩૨૦ થી ૩૨૫ નો ભાવ ધ્યાનમાં લેવાય. ઉપરમાં ૩૨૮ ની પ્રતિકારક સપાટી જણાય. ઉપરમાં વેચી વેપાર કરાય. ૩૩૫ના સ્ટોપલોસ ધ્યાનમાં લેવો. નીચેમાં ૩૦૦ થી ઘટતા ટૂંકાથી મધ્યમગાળામાં ૨૮૦ થી ૨૭૫નો ભાવ દર્શાવે તેવી સંભાવના છે. નિકલમાં ઉપરમાં ૧૦૪૫ થી ૧૦૮૦ આસપાસ વેચાણ તરફી વલણ રખાય. નીચેમાં ૧૦૦૦ થી ૯૭૦ જોવા મળે. ૯૬૫ નો સપોર્ટ ધ્યાનમાં લેવો. ટૂંકાગાળામાં ૯૬૫ થી ૧૦૬૫ની રેન્જમાં અથડાય. લેડમાં પુલબેક થી ૯૫.૫૦ નો ભાવ દર્શાવે. ઉપરમાં ફરી ઘટાડો જોવા મળી શકે. નીચેમાં ૮૮.૨૦ નો સપોર્ટ ધ્યાનમાં લેવો. જેની નીચે જતા ઘટાડો જોવા મળે.

સોનાની સ્ટ્રેટેજી : આંતરરાષ્ટ્રીય સોનામાં ૧૨૨૬ ડોલર અતિ મહત્વનું બની રહેશે. જો તેની ઉપર વોલ્યુમ સાથે બંધ આપે તો નવી તેજીની લાઈન ખૂલે. અને ૧૨૪૦ ડોલરથી ૧૨૬૫ ડોલરનો ઝડપી ઉછાળો જોવા મળે. ઉપરમાં ૧૨૨૬ ની ઉપર બંધ આપવું જરૂરી છે. જ્યાં સ્ટ્રોંગ

રેજીસ્ટ્રસ લેવલ છે. નીચેમાં ૧૧૭૦ ડોલરનો નજીકનો સપોર્ટ ધ્યાનમાં લેવો. તેમજ ૧૧૪૫ ડોલર પર પોઝીશનલ સપોર્ટ જણાય. ઉપરના લેવલ પર સાવચેતીનું વલણ જરૂરી બની રહેશે.

હોટ કોમોડીટીઝ પ્રતિક સોની મો. ૯૫૩૭૨૦૧૯૭૭

એમસીએક્સ સોનામાં ઉપરમાં ૧૮૧૭૦ જોવા મળે. ઉપરમાં ૧૮૩૬૫ નું અતિમહત્વનું લેવલ છે. જેની ઉપર બંધ આપે તો આગળ તેજી વધે, ઉપરથી નફારૂપી વેચવાલી શક્ય છે. રોકાણકારોએ ઘટાડે ૧૭૫૦૦ નો સપોર્ટ ધ્યાનમાં લેવો અને નીચેમાં ૧૭૧૦૦ના સ્ટોપલોસથી લોંગમાં રહી શકાય.

ચાંદીની ચાલ : આંતરરાષ્ટ્રીય ચાંદીમાં ૧૮.૮૦ ડોલર અને ૧૮.૪૦ ડોલર અતિ મહત્વના રેસીસ્ટન્સ લેવલ છે. તેની ઉપર જાય તો જ નવી તેજી થાય.

નીચેમાં ૧૭.૫૭ ડોલર અને ૧૭.૦૬ ડોલર સપોર્ટ લેવલ છે. એમસીએક્સ ચાંદીમાં ૨૭૮૮૦ થી ઉપર જતા ૨૮૫૩૦ જોવા મળે. ઉપરમાં ૨૮૦૮૦ની પ્રતિકારક સપાટી છે.

નીચેમાં ૨૭૫૦૦ નો સપોર્ટ ધ્યાનમાં લેવો. ટૂંકાગાળામાં ૨૭૫૦૦ થી ૨૮૦૦ની રેન્જમાં અથડાય.

તા. ૧૦ થી ૧૪ મે ૨૦૧૦નાં ટ્રેડિંગ લેવલ્સ

સાપ્તાહિક ટ્રેન્ડ માધવ રાનડે મો. ૦૯૩૭૧૦૦૨૯૪૩ email: sumamura@dataone.in

અસર થઈ કે વિશ્વના મોટા ભાગના ઈન્વેસ્ટ લાંબા ગાળાની નિમ્નગતિમાં સરકી ગયા. જો આવનાર સપ્તાહમાં આ ઈન્વેસ્ટમાં કોઈ રિકવરી જોવા નહીં મળે તો આ રુખ કેન્દ્રમાં બની જશે. નિક્કી/ સેન્સેક્ષ હજુ સારી સપાટીએ છે. પરંતુ જો લાંબા ગાળાનો આ રિવર્સલ ટ્રેન્ડ ચાલુ રહેતા. નીચે તરફ અનુક્રમે ૪૮૩૩/ ૧૬૪૮૦ની સપાટી દર્શાવી શકે.

હિન્દાલ્કો/ સેસા ગોઆ/સ્ટરલાઈટ રેવા સ્ટોક છે કે જો રિકવરી થાય તો રોકાણકારો ખરીદી શકે.

જો રિકવરી ન જણાય તો આપણે રોકાણ લાયક ખરીદી શરૂ થાય તેની રાહ જોવી જોઈએ.

આ સાથે મેં નીચે આપેલ લેવલ્સ તમને ટ્રેડિંગમાં સારી એવી મદદ કરશે. ચાલો આપણે જોઈએ કે આવનાર સપ્તાહ કેવું નિવડશે. નીચે આપેલ સપાટીએ તમને કેટલીક મદદ પણ કરી શકશે.

તમે મને ચાહુ મેસેજરમાં madhavranade1@yahoo.com માં એક પણ કરી શકો છો અને ઉપર જણાવેલ સરનામે ફોન અથવા તો ઈ મેઈલ પણ કરી શકો છો.

Table with columns: stock / index, go, entry, targets, stoploss. Lists various market indices like BSE SENSEX, BSE auto index, etc.

ભાગ એન્ડ સેલ, અનુસંધાન પા.નં. ૧ નું ચાલુ

ટેકાની સપાટી ૪૮૭૩, ૪૮૩૨, ૪૮૮૬ અને ૪૮૩૩ પ્રતિકારક સપાટી ૫૧૧૭, ૫૧૭૪ અને ૫૨૨૩

૧૧૧૭ ટૂંકા ગાળા માટે ડીલીવરી લેવા જેવા શેર

૧. કોહારી ફોર્મ્લેશન એન્ડ બાયોકેમિકલ (બીએસઈ કોડ ૫૦૪૭૭૪) હાલનો ભાવ રૂ. ૮.૬૮ આ ખાદ્ય તેલ અને સોલવન્ટનું નો શેર રૂ. ૭નો મહત્વનો ટેકો ધ્યાનમાં રાખીને ટૂંકા ગાળામાં જ રૂ. ૧૫ થી ૧૮ ના લક્ષ્યાંકને ધ્યાનમાં રાખીને ખરીદો. પેની સ્ટોક - પ્રમોટર્સ આ શેર ઓપન માર્કેટમાંથી ખરીદી રહેલ છે. - આ ખરીદી પાછળ કોઈ કારણ હોઈ શકે, તેથી નાના જથ્થા સાથે આ શેરને અજમાવી જુઓ

૨. શિલ્પા મેડીકેર ભાવ રૂ. ૩૦૦ આ ફાર્મા કંપનીની ફંડામેન્ટલ તેમ જ ટેકનિકલ મજબૂત ખરીદી માટેનો કોલ છે. રૂ. ૨૭૦ થી ૨૮૫ ના મહત્વના ટેકાને ધ્યાનમાં રાખી રૂ. ૩૦૦ થી ૩૧૫ની સપાટીએ તબક્કાવાર ભેગા કરો. ટૂંકા ગાળાનો લક્ષ્યાંક છે રૂ. ૩૭૦ થી રૂ. ૪૦૦. તમારી જાણ માટે રિલાયન્સ કેપિટલ અને આઈસી આઈસી આઈફન્ડે હાલમાં જ આ શેરમાં વિચારણીય રોકાણ કરેલ છે.

ટેકાની સપાટી ૪૮૮૬, ૪૮૭૩, ૪૮૩૨ અને ૪૮૦૫ પ્રતિકારક સપાટી ૫૦૨૭, ૫૦૫૮, ૫૦૮૬ અને

આર આઈ એલ - આર એન આર એલ, ગ્રીસ આ સમાહે ડીફેન્સ પ્રોડક્શન વગેરે બજારની સામાહિક ચાલ પર પ્રભાવી રહ્યાં સેક્ટર પૂજા સારો દેખાવ કરશે

તા. ૦૮/૦૫/૨૦૧૦
બજાર ૨૦૦ ડી એમ એ ની સપાટીને સ્પર્શ કરશે

ગત સપ્તાહે બજારની ચાલ સંપૂર્ણરિતે વૈશ્વિક બજારોથી પ્રભાવિત રહી. આ ઉપરાંત, શુક્રવારે ઘણા સમયથી જેની ચાલ જોવાઈ રહી હતી તે અંબાણી ભાઈઓના કાનૂની જંગનો ચુકાદો આવ્યો, આ બંધાને કારણે બજારમાં વધતી જતી ચંચળતા જોવા મળી અને જે રીતે ટેકાની સપાટીઓ તૂટતી ગઈ તે જોતાં ટ્રેડર્સ માટે ટ્રેડ કરવું ખૂબ જ કઠીન બન્યું. હવે બજારે ૨૦૦ ડી એમ એ ની સપાટીને સ્પર્શ કરવા તરફ જઈ રહેલ છે.

ગ્રીસની કટોકટી - આઈસ-બર્ગની ટોચ
યુરોપીયન દેવાના પ્રશ્નમાં વધારો

જે હવે ઉંચે જઈ ૪.૨ ડોલર થઈ રહેલ છે. આ આરએનઆરએલ અને આર. પાવર માટે પણ મોટો ફટકો હોઈ શકે કે જેઓ આખરી લાભાર્થી હતા અને જેઓ માટે ભવિષ્યના પ્રોજેક્ટ માટે આર એન આર એલ પાસેથી નીચા ભાવે ગેસ લેવો સંભવ હતો. હવે ઉંચા ભાવે ગેસ લેવાથી માત્ર પ્રોજેક્ટ જ અસરકારક નહીં થાય પરંતુ એ ડી એ જી પાવર કંપનીની નફાકારકતા તેમ જ વિકાસ પર પણ અસર થશે. આ સુપ્રિમ કોર્ટના ચુકાદાની અસરો સ્પષ્ટ રીતે જોવા મળી અને આના પરીણામે આર આઈ એલ ૪ ટકા જેટલો ઉંચે આવ્યો જ્યારે આર એન આર એલ તેની ત્રિમાસિક ભાવ સપાટીને ગુમાવી બેઠો. આ ચુકાદાનો ફાયદો આર આઈ એલ ને થશે તેમ જ બજારને પણ થનાર છે.

પુલબેક જોવા મળે. દિશા સૂચક સૂચકાંકોએ વેચવાલીના સંકેત આપેલ છે અને તે મુજબ ડી૧, ડી-૨ કરતાં ઉંચે ગયેલ છે. બોલીંગર બેન્ડ દ્વારા પણ મંગળવારે વેચવાલીના સિગ્નલ આપવામાં આવેલ હતા અને તે સેલમોડ સાથે ચાલુ જ છે.

ગત સપ્તાહે અમોએ જણાવેલ કે

લાયન રો'ર
લાયન
roar_lion@yahoo.com

જ્યાં સુધી સેન્સેક્ષ અને નિફ્ટી અનુક્રમે ૧૭૨૭૬ અને ૫૧૬૦ની સપાટીએથી બાઉન્સબેક થશે, અને જ્યાં સુધી તેઓ અનુક્રમે ૧૭૨૭૬ અને ૫૧૬૦ની તળિયાની સપાટી જાળવી રાખશે ત્યાં સુધી ઈન્ફોર્મેશન ટૂંકા ગાળાની દીશા ઉપર તરફ રહેશે, જો આ સપાટી

સૂચકાંકો (ઈન્ડેક્સ)ની સપાટી

	S3	S2	S1	CLOSE	R1	R2	R3
Nifty	4842	4913	4961	5018	5070	5137	5202
Sensex	16255	16494	16647	16769	16943	17195	17356

ગત સપ્તાહની ભલામણો પર એક નજર

STOCK	Recomm@	TGT	Reached
Buy BRFL	227	235	234
Buy RPower	162	168	164
Buy Tata Mot	872	895	883
Buy SBI	2300	2336	2320
Buy Cipla	343	353	354

આગામી સપ્તાહ માટે ભલામણ

STOCK	CMP	SL	Tgt-1	Tgt-2
SELL FINTECH	1369	1394	1335	1295
SELL UNITECH	73	75	69	65
SELL TCS	741	755	729	712
SELL ICICI	876	889	859	841
SELL PUNJLLOYD	150	155	141	134

થયો અને એ દર્શાવે છે કે ગ્રીસ એ આ બરફના પર્વતની ટોચ બનશે. (બજારમાં મંદી માટે મહત્વનું કારણ બની રહેશે.) હવે પોર્ટુગલ અને સ્પેન જેવા મોટા અર્થતંત્ર પર વાદળો ઘેરાઈ રહેલ છે, જે યુરોપને અસ્થિર કરવા માટે ખૂબ જ સક્ષમ છે અને તે વિશ્વનાં નાણાકીય બજારોમાં ધરતીકંપ લાવી શકે. વિદેશી રોકાણકાર સંસ્થાઓ (એફ આઈ આઈ) કે જે હમણાં સુધી લેવાલ હતા તેઓએ પોતાનો વધુ ને વધુ માલ વેચવા માંડ્યો છે તે વર્તમાનની અશુભ નિશાની છે. જો કે એકંદરે રૂબ તો સાબૂત જ રહેશે. જે રીતે નિફ્ટી ૪૮૦૦ નો મજબૂત ટેકો ધરાવી રહી છે તે જોતાં આ ક્રેકશન હકારાત્મક ગણી શકાય.

ગત સપ્તાહે સેન્સેક્ષની શરૂઆત ૧૭૫૩૬ પોઈન્ટથી થઈ, આ પછી સેન્સેક્ષે ૧૭૫૩૬ પોઈન્ટની ઉચ્ચતમ સપાટી દર્શાવી, ૧૬૬૮૪ પોઈન્ટની નિમ્ન સપાટી પણ દર્શાવી અને ૧૬૭૬૮ પોઈન્ટ ઉપર સામાહિક બંધ આપ્યો. આ રીતે સેન્સેક્ષે સામાહિક ધોરણે ૭૮૮ પોઈન્ટના ઘટાડા સાથે સામાહિક બંધ આપ્યો. આ જ રીતે નિફ્ટીએ પણ શરૂઆત પર ૭૮૦૮ પોઈન્ટથી કરી, પરંતુ ૫૦૧૮ પોઈન્ટની ઉચ્ચતમ સપાટી દર્શાવી, ૪૮૮૪ની ની નિમ્ન સપાટી દર્શાવી અને ૫૦૧૮ ઉપર બંધ આપ્યો. નિફ્ટીએ પણ સામાહિક ધોરણે ૨૬૦ પોઈન્ટના ઘટાડા સાથે સામાહિક બંધ આપ્યો.

સુપ્રિમ કોર્ટ આર આઈ એલ ની તરફેણમાં ચુકાદો આપ્યો

આ ટોચની અંદાલત બે અંબાણી બંધુઓ વચ્ચે થયેલ એમ ઓ યુમાં આર એન આર એલના ગેસના ભાવ અંગેના વિવાદમાં આખરે આર આઈ એલ ની તરફેણમાં ચુકાદો આપ્યો. સુપ્રિમ કોર્ટે જણાવ્યું કે સરકાર જ ગેસની માલિક હતી અને તે માત્ર ભાવો નક્કી કરવા માટે જ નહીં, પરંતુ જથ્થો નક્કી કરવા માટે એક માત્ર અધિકારી હતી. આગળ ઉપર સરકાર ગેસના માર્કેટીંગ અને ભાવો પર દરમ્યાનગીરી કરી શકશે તે બાબત વિદેશી રોકાણકારો પર અચુક નકારાત્મક અસરકારકતા બની રહેશે.

સેન્સેક્ષ અને નિફ્ટીના સામાહિક ચાર્ટ પર બેરીશ ઓપર્નિંગ બ્લેક મુરુબુઝોની રચના કરેલ છે અને તે આવનાર સપ્તાહમાં આગળ ઉપર પાસ વિશ્વાસ પેદા કરતી નથી. આ રચના દર્શાવે છે કે નજીકના ભવિષ્યમાં આ મંદીમયતા ચાલુ જ રહેશે.

આર ઓ સી, એમ એ સી ડી જેવા ગતિસૂચક સૂચકાંકોએ વેચવાલીના સંકેત ચાલુ જ રાખેલ છે અને નકારાત્મક વળાંક દર્શાવી રહેલ છે. ઓ બી વી અને આર એસ આઈએ પણ વેચવાલીના સંકેત દર્શાવવાનું ચાલુ જ રાખેલ છે પરંતુ આર એસ આઈ હવે ૩૧ છે અને તે આવનાર સપ્તાહમાં ગમે ત્યારે ઓવરસોલ્ડ ઝોનમાં પ્રવેશી શકે તેમ છે. આ રીતે સ્ટોકેસ્ટીક ઓસીલેટર પણ ઓવરસોલ્ડ ઝોનમાં રહી દર્શાવી રહેલ છે કે કદાચ નીચેની સપાટીએથી સામાન્ય



આગામી સપ્તાહ માટે સેન્સેક્ષનો સર્પોર્ટ ૧૬૬૪૭-૧૬૪૯૪-૧૬૨૫૫ છે જ્યારે પ્રતિકારક સપાટી ૧૬૬૪૩-૧૭૧૯૫-૧૭૩૫૬ છે.

આગામી સપ્તાહ માટે નિફ્ટીનો સર્પોર્ટ ૪૮૬૧-૪૮૧૩-૪૮૪૨ છે જ્યારે પ્રતિકારક સપાટી ૫૦૭૦-૫૧૩૭-૫૨૦૨ છે.

તા. ૧૦મી મે થી ૧૪મી મે ૨૦૧૦ સપ્તાહ દરમ્યાન ગ્રાહોની સ્થિતિ

સપ્તાહ દરમ્યાન ચંદ્રમા મીન, મેષ અને વૃષભ રાશીમાં, સૂર્ય અને નીચનો બુધ રાશીમાં, શુક્ર વૃષભ રાશીમાં, નીચનો મંગળ કર્ક રાશીમાં પરિભ્રમણ કરશે. કેતુ મિથુનમાં, નીચનો શનિ કન્યામાં, રાહુ અને હુટો ધન રાશીમાં, નેપચ્યુન કુંભ રાશીમાં પરિભ્રમણ કરશે. ગુરુ અને યુરેનસ મીન રાશીમાં રહેશે.

ગ્રાહકીય ચેતવણી ધુળો ગ્રહ કે જે આપણા મંગળ ઉપર કાબુ ધરાવે છે તે તા. ૩૦ માર્ચ, ૨૦૧૦ થી ૬ જૂન, ૨૦૧૦ દરમ્યાન મેષ રાશીમાં રહેશે. આ સમય દરમ્યાન તા. ૧૮મી એપ્રિલથી તા. ૧૨મી મે તે નીચનો રહેશે. તેથી સાવચેતી રાખવી. કારણ કે આ સમયે ખોટો નિર્ણય લેવાઈ જાય કે જેને કારણે નાણાકીય નુકશાન થઈ શકે. જો કે આ બાબત વ્યક્તિગત કુંડળીઓમાં ગ્રાહોના સ્થાન પર આધારિત હોય છે. જે વ્યક્તી મિથુન, કન્યા અને તુલા રાશીના હોય તેઓએ પાસ સાવચેતી રાખવી જરૂરી.

આવનાર સપ્તાહે નીચે જણાવેલ ક્ષેત્રો જ્યોતિષિય સહયોગ મેળવી રહેલ

એસ્ટ્રોલોજી અને સ્ટોક માર્કેટ

સતિષ ગુપ્તા
મો.
૦૯૮૧૧૭૩૮૩૬૬
૦૯૮૧૦૦૧૮૪૩૮
http://www.astrostocktips.in
E-mail : astrostocktips@rediffmail.com

ગત સપ્તાહની આગાહી :

ગત સપ્તાહ ચંચળતાભર્યું અને અસ્થિર રહ્યું. બજારે એક દબાણ અનુભવ્યું અને નિફ્ટીએ ૫ ટકા ઘટાડો નોંધાવ્યો. આ બંધાં નકારાત્મક કારણો હોવા છતાં, ભગવાન ગણેશના આશિર્વાદથી અમારાં ફાર્મા સેક્ટર અંગેનું ભવિષ્ય કથન સાચું નિવડેલ છે અને સિપલા, રેનબક્ષી, ગ્લેક્ષો, ડીવીસ લેબ, પરિમલ હેલ્થ, લ્યુપીન અને ગ્લેનમાર્ક વગેરે ૪ થી ૮ ટકા ઉપર ગયેલ છે. ટાઈટન પણ ૪.૪ ટકા ઉપર ગયેલ છે.

ડીફેન્સ પ્રોડક્શન : ભેલ, અરેવા ડી એન્ડ બી, બીઈએમએલ અને નેલ્કો વગેરે

હોસ્પિટલ્સ : ફોર્ટીસ, હેલ્થકેર, ઓપોલો, કોવાઈ મેડિકલ વગેરે

ઘટાડા મેકડોવેલ અને ટાઈટન તકક્કાવાર ખરીદો

જે સેક્ટર મજબૂત એસ્ટ્રો સર્પોર્ટ મેળવી રહેલ છે તેઓને સામાન્ય રીતે બજારના ઘટાડાની પાસ અસર થતી નથી.

નોંધ : અમે જે સેક્ટર માટે આગાહી કરી હોય તે બંધાં જ સેક્ટર એક સાથે એક જ દિવસે સારો દેખાવ કરે તે જરૂરી નથી.

ટ્રેડીંગ દ્વારા પૈસા બનાવવા બહુ જ કઠીન છે, તેથી અમો પોર્ટીશનલ ટ્રેડ માટે સલાહ આપીએ છીએ. પરંતુ જો કોઈને એક જ દિવસમાં નફો મળે તો નફો ભુક કરી લેવો હિતાવહ રહેશે.

પાસ સાવચેતી

નવી સંવત ૨૦૧૦ (હિન્દુના નવા વર્ષ મુજબ) ૧૬મી માર્ચ ૨૦૧૦થી શરૂ થયેલ છે. જ્યારે આ નવી સંવત શરૂ થઈ છે ત્યારે અવકાશી ગ્રાહોની સ્થિતિ, સંયોજન અને દ્રષ્ટિએ જોઈએ તો, કેટલાંક નવાં સેક્ટર ખૂબ સારો દેખાવ કરશે અને ઘણાં સેક્ટર કે જે છેલ્લી સંવત દરમ્યાન પાસ ગતિમાં હતાં તે નબળો દેખાવ કરશે.

ઘણી વખત એવું જોવા મળેલ છે કે રોકાણકારો / વ્યાપારીઓ (જેઓ સાચી હકીકત જાણતા નથી) આવા સેક્ટરમાં રોકાણ કરવાનું અથવા તો ટ્રેડીંગ કરવાનું ચાલુ જ રાખે છે. (કે જે ક્ષેત્રનો જ્યોતિષિય સહયોગ પૂર્ણ થઈ ગયેલ છે) તે નુકશાનમાં પરિણમે છે.

દા ત ખાંડના શેરો કે જેની આગાહી અમારા દ્વારા ૧૨ માસ પહેલાં કરવામાં આવી હતી, તેમાં આ સંવત શરૂ થયા પછી નિમ્નગતિ જોવા મળી, જ્યારે નિફ્ટીએ પર સપ્તાહની નવી ઉંચાઈ દર્શાવી. આ જ રીતે ઈન્ફોર્મેશન સેક્ટરમાં ગત સંવત દરમ્યાન ભવિષ્ય માટે સરકાર દ્વારા સારામાં સારું આયોજન કરવામાં આવ્યું, સારા ઓર્ડરો મળ્યા, સારામાં સારું રિજલ્ટ આવ્યું, આમ છતાં આ સેક્ટર સારો દેખાવ કરી શકેલ નહીં.

તેથી આ પાસ ચેતવણી આપતાં અમારી સલાહ કે દરેક વર્ષ જ્યારે નવી સંવત શરૂ થાય ત્યારે કોઈ પણ રોકાણ કરતાં પહેલાં અથવા તો વ્યાપાર માટેનો નિર્ણય કરતાં પહેલાં તમારા નાણાકીય જ્યોતિષિનો સંપર્ક સાધો.

આ નવા સંવતમાં ટેક્ષટાઈલ સેક્ટર પણ ખૂબ સારો દેખાવ કરશે.

ન્યુઝ ટ્રેક

સ્વલિમ ગુજરાતના રંગારંગ કાર્યક્રમોની પરિવર્તન શ્રેણીમાં પ્રસ્તુતિ અચૂક માણવા જેવો કાર્યક્રમ

ગુજરાત રાજ્ય સ્થાપનાદિનની સુવર્ણ જયંતિ નિમિત્તે અમદાવાદ ખાતે યોજાયેલા સાંસ્કૃતિક કાર્યક્રમો રાજ્ય સરકારના માહિતીખાતા દ્વારા નિર્મિત ટી.વી શ્રેણી પરિવર્તનમાં તા.૮ મે, રવારે સાંજે ૬.૩૦ વાગે ઈ ટીવી ગુજરાતી પરથી પ્રસારિત થશે તા. ૩૦મી એપ્રિલે ગુજરાત યુનિવર્સિટીના હોલમાં યોજાયેલ એન આર.આઈ. અને આર.જી. સમેલન અને તે પ્રસંગે રજૂ થયેલ સાંસ્કૃતિક કાર્યક્રમ સમરંગી ગુજરાત તથા તા. ૧ મેના રોજ પ્રસ્તુત થયેલ વંદે ગુજરાત બને કાર્યક્રમોની ઝલક આ શ્રેણીમાં રજૂ થશે.

એસટી નિગમ દ્વારા અમદાવાદ - જામનગર વાયા રાજકોટ માર્ગ પર મર્સિડીઝ બેન્ઝની લકઝ્યુરીયસ એસ.ટી. બસ

ગુજરાત રાજ્ય માર્ગ વાહન વ્યવહાર નિગમ (એસ.ટી.) દ્વારા રાજ્યની મુસાફર જનતાને સુવિધા પુરી પાડવાના હેતુસર એક્સપ્રેસ, ગુર્જરનગરી, લકઝરી સ્લીપર કોચ, તથા એ.સી. લકઝરી બસમાં મર્સિડીઝ બેન્ઝ એસ.ટી. મુકવામાં આવી છે.

ગુજરાત રાજ્યના સ્થાપના દિનથી અમદાવાદ-જામનગર વાયા રાજકોટ માર્ગ પર એ.સી. કોચ મર્સિડીઝ બેન્ઝ ની આધુનિક સગવડવાળી તથા એલસીડી ટીવી, ડીવીડી પ્લેયર, વ્યક્તિગત રિડીંગ લેમ્પ, ડીઝીટલ ક્લોક ધરાવતી સુવિધાવાળી બસ પ્રાયોગિક ધોરણે શરૂ કરવામાં આવી છે. તથા ટૂંક સમયમાં એ.સી. બસો પણ જુદા જુદા રુટો પણ મુકવાનું આયોજન થઈ રહેલ છે.

અમદાવાદ - રાજકોટ માર્ગે રૂ. ૩૧૫ અને અમદાવાદ- જામનગર માર્ગે રૂ. ૪૪૮નું ભાડુ રહેવા પામશે.

મુખ્યમંત્રી શ્રી નરેન્દ્રભાઈ મોદીનું સ્વલિમ કળાશ દ્વારા સ્વાગત - સન્માન

રામકથામાં ઉપસ્થિત થયેલા રાજ્યના મુખ્યમંત્રી શ્રી નરેન્દ્ર મોદીએ કથાની શરૂઆત પહેલાં પૂ. મોરારી બાપુનું શાલ ઓઢાડી એક પુસ્તક અર્પણ કરી સન્માન કર્યું હતું. જ્યારે સ્વલિમ ગુજરાતની ઉજવણીના અવસરે પૂ. બાપુએ શ્રી નરેન્દ્ર મોદીને સ્વલિમ કળાશ આપી સ્વાગત - સન્માન કર્યું હતું. કર્ણાવતી કલબના પ્રમુખ શ્રી જયંતિભાઈ પટેલે મુખ્યમંત્રીનું શાલ ઓઢાડીને સ્વાગત કર્યું હતું.

પૂ. મોરારીબાપુએ આ તબક્કે જણાવ્યું હતું કે, નરેન્દ્રભાઈએ રામકથામાં આવી એક શ્રોતા તરીકે બેસીતેમના શીલ અને વિવેકની અભિવૃદ્ધિ કરી છે.

ડીઝલ અને ગેસના ભાવ વધતા એસટીના ભાડામાં વધારો

ડીઝલમાં પ્રતિ લિટરે રૂ. ૨.૮૭ પૈસા નો વધારો અને સીએનજી ગેસમાં પ્રતિ કિલોએ રૂ. ૨.૫૭ નો વધારો થતા એસટી નિગમનાં સંચાલનમાં વાર્ષિક ડીઝલ અને સીએનજી મળીને કુલ રૂ. ૫૧.૪૭ કરોડનો ભોજો વધ્યો છે.

નિગમ દ્વારા મુસાફરોને વધુ સુવિધા આપવા નિગમ દ્વારા ગુર્જરનગરી, સીએનજી, સ્લીપર કોચ તથા મર્સિડીઝ બેન્ઝ એસ.ટી. મુકવામાં આવેલ છે. નિગમને આ પ્રકારની સેવાઓ જાળવી રાખવા માટે ભાડા વધારો અનિવાર્ય હોય, રાજ્ય સરકારશ્રી દ્વારા મુસાફરો ઉપર ઓછામાં ઓછો ભોજો પડે તે નજર સમક્ષ રાખી તા.૫-૫-૨૦૧૦ની મધ્યરાત્રીથી એસ.ટી. માં ભાડા વધારો કરવામાં આવ્યો છે.

જેમાં અલગ અલગ કેટેગરીમાં રૂ. ૧, ૨, ૩ સુધીનો વધારો કરવામાં આવેલ છે. આમ નિગમ દ્વારા કરવામાં આવેલ કુલ ભાડા વધારો સરેરાશ ૫.૩૨ ટકા જેટલો થાય છે. જે નિગમની ખોટને સરભર કરશે.

યશ મેનેજમેન્ટ, બીએસઈ કોડ ૫૧૧૬૦૧, હાલનો ભાવ રૂ. ૮.૭૦

નેનો ટેકનોલોજી ક્ષેત્રે દિવસે અને દિવસે હરણફાળ પ્રગટિ કરતી આ કંપની આવનાર દિવસો અને વર્ષોમાં અણધારેલી સફળતા દર્શાવશે અને આ કંપનીમાં હાલના ભાવે ફેલ લાંબા ગાળાનું રોકાણ ઉમદા વળતર આપી શકે છે.

યશ મેનેજમેન્ટ એટલે નેનો ટેકનોલોજી ક્ષેત્રે ઘૂપાયેલો હીરો

આગામી સપ્તાહે બે નાના ઉછાળા બાદ મંદીનો દોર યથાવત રહેશે ટેકાની સપાટી આસપાસ શેરોમાં વેચાણ કરવું અતિ જોખમી

મિત્રો, જય સાંઈરામ, વૈશ્વિક બજારોમાં નોંધાયેલા મોટા ગાબડા, વર્ષ ૧૯૮૭ પછી નોંધાયેલ ડાઉન્જોન્સમાં સૌથી મોટો કડાકો અને વૈશ્વિક બજારોની નકારાત્મક અસરો થકી ભારતીય બજારોમાં પણ સમાહનાં અંત સુધી ઘટાડાનો દોર યથાવત રહ્યો હતો. સમાહ દરમ્યાન સેન્સેક્સમાં ૭૮૯ પોઈન્ટ જ્યારે નિફ્ટીમાં ૨૬૦ પોઈન્ટનું તોડિંગ ગાબડું જોવા મળ્યું હતું. ગત સપ્તાહે અમે સ્પષ્ટ શબ્દોમાં જણાવેલ કે જે સમાહના પ્રથમ દિવસે નિફ્ટી ૫૨૦૧ નાં ટેકાને તોડે તો પુરા સમાહ દરમ્યાન મોટા ગાબડા જોવા મળે અને તે જ પ્રમાણે સમાહના પ્રથમ દિવસે જ નિફ્ટી ૫૨૦૧ નજીક મૂળ જ મોટા વોલ્યુમ સાથે અથડાતી જોવા મળેલ. ગત સપ્તાહે સેન્સેક્સ ૧૬૭૬૯.૧૧ અને નિફ્ટી ૫૦૧૮.૦૫ ઉપર બંધ આપેલ છે. ગૃહ ધિરાણ ક્ષેત્ર સાથે સંકળાયેલી દેશની ટોચની કંપની હાઉસિંગ એવલોપમેન્ટ ફાઇનાન્સ કોર્પોરેશન (એચડીએફસી) શેર દીઠ રૂપિયા ૩૬ (૩૬૦ ટકા) ડિવિડન્ડની જાહેરાત કરી હતી. તદ્દઉપરાંત કંપનીએ રૂ. ૧૦ ની મૂળ કિંમત ધરાવતા પાંચ શેરનું વિભાજન

રોકિંગ ટીપ્સ મેકર્સ

આશિષ નાયક
મો. ૯૩૭૬૯૮૮૭૬૫,
૯૯૨૪૨૭૯૮૨૫
rosenayak.1984@yahoo.com

શેરમાં સારો વધારો જ્યારે એડીએજ ગ્રુપના શેરમાં મોટું ગાબડું જોવા મળ્યું હતું. જેમાં આરએનઆરએલમાં સૌથી મોટું ૧૫ ટકા ઉપરનું ધોવાણ જોવા મળ્યું હતું. આગામી સપ્તાહે બજારની શરુઆત નકારાત્મક રહેશે જ્યારે સમાહની શરુઆતના મધ્ય સેશનમાં સામાન્ય રિકવરી જોવા મળી શકે છે. જે સમાહની શરુઆતના બે દિવસોમાં જ નિફ્ટી ૪૮૪૬ના ટેકાને તોડે તો સમાહ દરમ્યાન બજારમાં કોઈ પણ નાના ઉછાળે મોટી

ઉપર ૫૦૬૯, ૫૦૮૪, ૫૧૨૧ અને ૫૧૫૯ જ્યારે ૪૮૮૮ નીચે ૪૮૭૩, ૪૮૪૬, ૪૮૨૩ અને ૪૮૮૭ જોવા મળી શકે છે.

ફ્યુચરના ખેલાડીઓ માટે
હિંદોલો (૧૬૩.૨૫) : ઘટોડે ૧૬૭ આસપાસ ૧૭૧ ના અવરોધ સાથે ૧૫૬ અને ૧૪૫ના લક્ષ્યો માટે વેચાણ જાળવવું. ૧૫૫ તુટતાં મોટો ઘટોડો જોવા મળી શકે છે. જ્યાં ૧૪૫નો ભાવ બતાવી શકે છે. ગત સપ્તાહે આપેલ મેટલ સેક્ટરના ઘટાડાનો દોર આગામી સપ્તાહે પણ ચાલુ રહેશે તે નિશ્ચિત છે. મેટલ સ્ટોકમાં કોઈપણ ઉછાળા છેતરામણાં નિવડી શકે છે. શેરના ટૂંકગાળાના ચાર્ટ ઉપર મંદીરુપી રુખનું બંધારણ થાય છે જ્યારે શેરના લાંબાગાળાના ચાર્ટ ઉપર હેડ એન્ડ સોલ્ડરની રુખ જોઈ ઉછાળો વેચાણ કરી શકે છે. ટૂંકગાળાના રોકાણકારોએ દરેક તબક્કે નફો ધરભેગો કરવો.

ટૂંકાથી લાંબાગાળાના રોકાણકારો માટે
એસએપીએલ (બીએસઈ કોડ ૫૩૨૪૫૨) (૧૩.૩૩) : ઘટોડે ૧૨.૮૦ આસપાસ ખરીદો. લક્ષ્ય ૧૭ અને ૨૧ જો ૧૭.૭૨ ઉપર બંધ આપે તો લક્ષ્ય ૨૧ સ્ટોપલોસ ૧૧.૦૧. કંપનીનો મુખ્ય વ્યવસાય પેટ્રોકેમિકલ્સ અને પેટ રેશિન બનાવવાનો છે. જેની પેકેજિંગ અને ટેકનોલોજી ઈન્ડસ્ટ્રીમાં ખૂબ જ માંગ છે. કંપનીના વાર્ષિક અને ત્રિમાસિક ગાળાના પરિણામો ખૂબ જ સારા આવેલ છે. જ્યારે ઓપરેટિંગ પ્રોફીટમાં પણ સારો ઉછાળો જોવા મળેલ છે. વર્ષ ૨૦૦૮માં ઓપરેટિંગ પ્રોફીટ ૪૫.૩૭ કરોડ થી વધીને વર્ષ ૨૦૧૦ માટે ૧૦૯.૧૨ કરોડ નોંધાયેલ છે. કંપની છેલ્લા બે વર્ષથી ૪ ટકા ઉપર ડિવિડન્ડ આપે છે. કંપનીનો પીઈ રેશિયો ૪.૬૮ ટકા છે. જ્યારે ઈન્ડસ્ટ્રીયલ પીઈ રેશિયો ૧૯.૯૧ ટકા છે. જે ખૂબ જ નીચા પ થી પણ ઓછા પી.ઈ. રેશિયોથી મળતા સ્ટોકમાં કરવું અત્યારનું રોકાણ રોકાણકારોએ લાંબાગાળે સારું વળતર જરુર આપશે. ટેકનીકલી ચાર્ટ ઉપર સ્ટોક મજબૂત જણાય છે. રોકાણકાર ત્રિમાસિક પોર્ટફોલિયોમાં પણ રાખી શકે છે. ટૂંકગાળાના રોકાણકારોએ દરેક ઉછાળે તબક્કાવર નફો ધરભેગો કરવો.

વિલાન હોટલ્સ (બીએસઈ કોડ ૫૨૬૭૫૫) (૨૬.૧૫) : ઘટોડે ૨૮ આસપાસ ખરીદો. લક્ષ્ય ૩૬ અને ૪૨ જો ૩૫.૭૧ ઉપર બંધ આપે તો લક્ષ્ય ૪૨ સ્ટોપલોસ ૨૫. કંપની છેલ્લા ૧૭ વર્ષથી હોટલ્સ અને ટૂરિઝમ ક્ષેત્ર સાથે સંકળાયેલ છે. કંપની છેલ્લા બે વર્ષ ૩ ટકા ઉપર ડિવિડન્ડ આપે છે. જ્યારે કંપનીના વાર્ષિક અને ત્રિમાસિક ગાળાના પરિણામો પણ સારા આવેલ છે. કંપનીનો પી.ઈ. રેશિયો ૧૯.૦૫ ટકા આસપાસ છે જ્યારે ઈન્ડસ્ટ્રીયલ પી.ઈ. રેશિયો ૨૨.૯૧ ટકા છે. રોકાણકારો મર્યાદિત માત્રામાં ત્રિમાસિક પોર્ટફોલિયોમાં રાખી શકે છે. શેરના ટૂંકા અને લાંબાગાળાના ચાર્ટ તેજની રચના બતાવે છે. જ્યારે ટૂંકગાળાના ચાર્ટ ઉપર સ્ટોક પોઝીટીવ કન્સોલીડેશનની રચના બતાવે છે. શેરમાં ગમે ત્યારે મોટી તેજ પડી શકે છે. ટૂંકગાળાના રોકાણકારોએ દરેક ઉછાળે નફો ધરભેગો કરવો.

ગત સપ્તાહની ભલામણોનું તોફાની પ્રદર્શન

સ્ટોક	રિટર્ન	સમય
સીપલા (૩૩૮ થી ૩૫૩)	૪ ટકા ઉપર માત્ર ૩ દિવસમાં	
નોંધ : જે રોકાણકારોએ અમારા કલા મુજબ ૩૨૮ અને ૩૩૮ આસપાસ રોકાણ કરેલ છે તેમણે ૭૦ ટકા નફો ધરભેગો કરવો. જ્યારે ૩૦ ટકા રોકાણ છેલ્લા લક્ષ્ય માટે જાળવું રાખવું.		
એવન કોર્પોરેશન (૭૩૮ થી ૭૫૬)	૨ ટકા ઉપર માત્ર ૧ જ દિવસમાં	
નોંધ : લાંબાગાળાનું રોકાણ જાળવી રાખવું. રિટર્ન જરુરથી મળશે. ઘટોડે ખરીદી કરી શકાય.		
લિંકન ફાર્મા (૩૫ થી ૩૬.૫૫)	૪ ટકા ઉપર માત્ર ૧ જ દિવસમાં	
નોંધ : રોકાણકારોએ ત્રિમાસિક પોર્ટફોલિયોમાં રોકાણ જાળવી રાખવું. અકલ્પનીય વળતર મળશે. ઘટોડે રોકાણકારો ખરીદી કરી શકે છે.		

કરવાની પણ જાહેરાત કરી હતી. છેલ્લા એક દાયકા દરમ્યાન કંપની દ્વારા પ્રથમ વખત સ્ટોક સ્વીટની જાહેરાત કરવામાં આવી હતી. છેલ્લા કંપનીએ ૧૯૯૯માં રૂ. ૧૦૦ ની મૂળ કિંમત ધરાવતા શેરનું રૂ. ૧૦ની કિંમતના શેરમાં વિભાજન કર્યું હતું. આંતરરાષ્ટ્રીય તેજ બજારોમાં પાછલા ત્રણ સપ્તાહથી ચાલતી મંદીની અસર મેટલ સ્ટોકમાં ગત સપ્તાહે જોવા મળી હતી. અમે ગત સપ્તાહે એ પણ સ્પષ્ટ જણાવેલ કે મેટલ સ્ટોકમાં મંદી જોવા મળશે. છેલ્લા કેટલાક સમયથી ચાલતા કુદરતી ગેસ વિવાદમાં સુપ્રિમ કોર્ટ દ્વારા ચુકાદો મુકેશ અંબાણીના તરફેણમાં આપ્યો હતો. સુપ્રિમ કોર્ટ દ્વારા રિલાયન્સ ઈન્ડસ્ટ્રીઝના મુકેશ અંબાણી ના એડીએજ જૂથના અનિલ અંબાણી ના વિવાદમાં શકવર્તી ચુકાદો આપવામાં આવ્યો હતો. સુપ્રિમ કોર્ટના ચીફ જસ્ટીસ કે.જી. બાલાકૃષ્ણનની અધ્યક્ષતાવાળી ત્રણ જજોની બેન્ચે આ ચુકાદો આપ્યો હતો. અદાલતે જણાવ્યું હતું કે કુદરતી ગેસ એ રાષ્ટ્રીય સંપત્તિ છે જેની કિંમત નક્કી કરવાના અધિકાર માત્ર અને માત્ર સરકારનો છે. જેમાં પરિવારનો અતિરેક

વેચવાલી જોવા મળી શકે છે. આગામી સપ્તાહે ફાર્મા અને એકએમસીજ સેક્ટરમાં સામાન્ય તેજ જોવા મળશે જ્યારે રિયાલ્ટી, મેટલ અને કેપિટલ ગુડ્સમાં ઉછાળો મોટી વેચવાલી જોવા મળી શકે છે. ગત સપ્તાહે સ્પષ્ટ જણાવેલ કે ફાર્મા અને હોટલ્સ સ્ટોકમાં તેજ જોવા મળશે તે જ પ્રમાણે ફાર્મા અને હોટલ્સ શેરમાં સારી તેજ જોવા મળી હતી. જ્યારે જણાવેલ કે મેટલ, રિયાલ્ટી અને બેંક શેરમાં તીવ્ર મંદી જોવા મળેલ.

આગામી સપ્તાહ માટે સેન્સેક્સનો ટેકો ૧૬૪૨૭ અને અવરોધ ૧૭૧૫૫ જ્યારે નિફ્ટીનો ટેકો ૪૮૪૬ અને અવરોધ ૫૧૨૧ છે. આગામી સપ્તાહે નાના ઉછાળે બજારમાં મોટી વેચવાલી જોવા મળી શકે છે તેથી લાંબાગાળાના રોકાણકારોએ અત્યારે નવી ખરીદીથી દૂર રહેવું અથવા મર્યાદિત ખરીદી કરવી હિતાવહ છે.

સેન્સેક્સ (૧૬૭૬૯.૧૧) : ૧૬૮૦૧ ઉપર ૧૭૦૧૯, ૧૭૧૫૫, ૧૭૨૮૭ અને ૧૭૪૮૩ જ્યારે ૧૬૮૫૭ નીચે ૧૬૭૪૯, ૧૬૫૯૯, ૧૬૪૨૭ અને ૧૬૨૩૧ જોવા મળી શકે છે.

નિફ્ટી (૫૦૧૮.૦૫) : ૫૦૪૪

મંદીની બોલબાલા- ૪૫૭૦-૪૬૭૫ એ એક અર્જુન લક્ષ

નિફ્ટી ફ્યુચર (૫૦૧૯) : ૫૦૫૫-૫૦૮૪ના કોઈ પણ પ્રકારના ઉછાળામાં ૫૧૧૮ના બે દિવસ બંધથી અથવા ૫૧૩૮ના ઈન્ટ્રોડે સ્ટોપલોસથી વેચાણ કરવું યા જાળવવું. નીચામાં ૪૯૧૦-૪૯૨૯ એ એક માસિક ચાર્ટની દ્રષ્ટિએ મહત્વનો સપોર્ટ હોવાથી આ સપોર્ટ પુરતો ઈન્ટ્રોડે લેણ પેટે ૪૮૭૯ નો સ્ટોપલોસ રાખવો. આ સપોર્ટ નજીક ઈન્ટ્રોડેમાં એક પોલા બાઉન્સ બેકની શક્યતા રહેલી છે. ૪૯૧૦-૪૯૨૯ એ માસિક ચાર્ટના સપોર્ટ નીચે બે દિવસ બંધ આવતા તથા ૪૮૭૯ સ્ટોપલોસ તુટતા તેજની રહી સહી આશાઓ ખતમ થઈ જશે અને હાલ પુરતી ૫૪૦૦-૫૬૦૦ની બોલતી બોલતા એનાલિસ્ટો તેજનો ખોંખાર કરવાનું બંધ કરી દેશે. ૪૯૧૦-૪૯૨૯ નીચે બે દિવસ બંધ આવતા નિફ્ટી ફ્યુચર ૪૮૧૬-૪૭૪૩-૪૬૭૯-૪૬૧૪ અને ૪૫૭૦ તરફ વિધિવત પ્રયાણ કરશે.

બેંક નિફ્ટી ફ્યુચર (૬૨૬૩) : ૬૪૭૫-૬૫૭૫ના કોઈપણ પ્રકારના ઉછાળામાં ૬૬૪૦ના સ્ટોપલોસથી વેચાણ કરવું. યા જાળવવું. નીચામાં ૬૦૧૨-૬૦૦૦ એ એક મહત્વનો છેલ્લો સપોર્ટ છે. તે તુટતા ૬૮૩૫-૬૮૪૦ અને ૬૮૫૬નો આંક જોવા મળે.

ટાટા સ્ટીલ ફ્યુચર (૫૫૮) : ૫૬૭-૫૮૧ના ઉછાળામાં ૫૮૩ના સ્ટોપલોસથી વેચાણ કરવું યા જાળવવું. નીચામાં ૫૪૪-૫૫૨ એ મહત્વનો સપોર્ટ છે. તે તુટતા ૫૨૮-૫૦૭ અને ૪૮૪નો ભાવ જોવા મળે.

સ્ટરલાઈટ ઈન્ડ. ફ્યુચર (૭૧૭) : ૭૩૭-૭૪૮ના ઉછાળામાં ૭૬૨ના સ્ટોપલોસથી વેચાણ કરવું યા જાળવવું. નીચામાં ૬૮૬-૬૯૮ એ મહત્વનો સપોર્ટ છે. તે તુટતા ૬૬૯-૬૪૨ અને ૬૨૮નો ભાવ જોવા મળે.

એસબીઆઈ ફ્યુચર (૨૨૩૪) : ૨૨૬૦-૨૨૯૨ ના ઉછાળામાં ૨૨૩૬ ના સ્ટોપલોસથી વેચાણ જાળવવું. નીચામાં ૨૧૯૦-૨૧૯૮ એ મહત્વનો સપોર્ટ છે. તે તુટતા ૨૧૫૨-૨૧૧૨ અને ૨૦૮૪નો ભાવ જોવા મળે.

જેએસડબલ્યુ સ્ટીલ ફ્યુચર (૧૧૨૫) : ૧૧૪૭-૧૧૭૦ ના ઉછાળામાં ૧૧૮૬ ના સ્ટોપલોસથી વેચાણ કરવું યા જાળવવું. નીચામાં ૧૦૮૦-૧૦૮૮ તુટતા ૧૦૫૨-૧૦૩૪ અને ૧૦૧૫ નો ભાવ જોવા મળે.

છેલ્લા ૨૯ માર્ચથી છેલ્લા છ અંકથી અમે અમારા લેખમાં ગ્રીસના બેલ આઉટ પેકેજ એપ્રિલના માસાન્તે વૈશ્વિક કરેકશન જોવા મળશે તેવું અમે

વારંવાર જણાવતા આવ્યા છીએ. હાલ વિશ્વના તમામ બજારો ગ્રીસની આર્થિક ક્ષયળતી જતી સ્થિતિથી વૈશ્વિક

ગોલ્ડન સ્પોટ
મનીષ પટેલ
મો. ૯૮૨૫૦૧૧૪૩૧
૯૭૧૨૯૧૪૩૦૧
latish_patel@yahoo.co.in

કરેકશનના ઘેરામાંથી પસાર થઈ રહ્યા છે. હાલ પુરતી કોઈ સ્થિતિ સુધરે તેમ લાગતી નથી. ઘણાં એનાલિસ્ટો ૫૬૦૦ અને ૨૮૦૦ની પીપુડી વગાડતા હતા અમે પણ ક્યાં ના પાડીએ છીએ કે ૨૮૦૦ નહીં આવે પણ ૨૫૦૦ પણ આવશે.

૩૦૦૦ પણ આવશે. ૪૦૦૦ પણ આવે તેનાથી શું મતલબ. વાંચક મિત્રોના ખિસ્સામાં શું આવશે તે જ વિચારવું રહ્યું. હવે મંદી આવતા કોઈ ૧૫૦૦૦ કહેશે તો કોઈ ૧૪૦૦૦ તો કોઈ ૧૨૦૦૦ કહેશે પણ તેનાથી કોઈ મતલબ નથી. આપણા ખિસ્સામાં શું આવ્યું, શું કમાયા તેમાં મતલબ રાખવો. નહીં તર ઘણા એનાલિસ્ટો પોતાના ખિસ્સામાં શું આવશે તેની જ ફીરાકમાં હોય છે.

સોનાની ખાણ પૂરવાર થાય તેવી સલાહ માટે વાંચતા રહો : ધી ઈકોનોમિક રેવલ્યુશન

અકવાડિક સપોર્ટ અને રેજુરન્ટ લેવલ અનુરાગ ગુપ્તા
૧૦ મે થી ૧૪ મે ૨૦૧૦ સુધી
મો : ૦૯૨૫૫૧૯૧૬૪૩
Email : anuraghsr@yahoo.com

SYMBOL	CLOSE	TREND	RES2	RES1	TREND LEVEL	SUPP1	SUPP2
NF MAY FUTURE	4976.10	BEARISH	5142.03	5059.07	5152.03	5069.07	5162.03
ABB FUTURE	685.90	BEARISH	817.90	751.90	711.00	645.00	604.10
ACC FUTURE	852.45	BEARISH	927.82	890.13	869.32	831.63	810.82
BANKBARODA FUTURE	689.30	BEARISH	729.50	709.40	693.75	673.65	658.00
BEL FUTURE	1781.95	BEARISH	1964.75	1873.35	1804.95	1713.55	1645.15
BHEL FUTURE	2394.20	BEARISH	2550.73	2472.47	2413.73	2335.47	2276.73
BPL FUTURE	549.45	BULLISH	593.42	571.43	541.72	519.73	490.02
CANBK FUTURE	424.55	BEARISH	456.48	440.52	428.03	412.07	399.58
CENTURYTEX FUTURE	471.45	BEARISH	558.68	515.07	488.03	444.42	417.38
CIPLA FUTURE	341.15	BEARISH	363.65	352.40	340.75	329.50	317.85
DABUR FUTURE	181.00	BEARISH	192.33	186.67	182.33	176.67	172.33
DLF FUTURE	285.70	BEARISH	324.57	305.13	294.17	274.73	263.77
DIVISLAB FUTURE	688.15	BULLISH	742.05	715.10	691.05	664.10	640.05
DRREDDY FUTURE	1209.55	BEARISH	1308.12	1258.83	1225.42	1176.13	1142.72
EDUCOMP FUTURE	625.80	BEARISH	730.73	678.27	649.93	597.47	569.13
GAIL FUTURE	420.00	BEARISH	443.20	431.60	422.30	410.70	401.40
GRASIM FUTURE	2540.70	BEARISH	2814.63	2677.67	2600.43	2463.47	2386.23
HCLTECH FUTURE	386.90	BEARISH	419.07	402.98	392.62	376.53	366.17
HDFC FUTURE	2726.50	BEARISH	2916.37	2821.43	2754.97	2660.03	2593.57
HDFCBANK FUTURE	1855.80	BEARISH	2037.17	1946.48	1894.52	1803.83	1751.87
HDIL FUTURE	239.35	BEARISH	283.58	261.47	247.88	225.77	212.18
HEROHONDA FUTURE	1872.50	BEARISH	1959.53	1916.02	1869.48	1825.97	1779.43
HINDUNILVR FUTURE	231.15	BEARISH	239.08	235.12	230.93	226.97	222.78
IDFC FUTURE	155.25	BEARISH	177.28	166.27	159.78	148.77	142.28
IDBI FUTURE	117.95	BEARISH	134.45	126.20	121.10	112.85	107.75
IFCI FUTURE	49.75	BEARISH	55.45	52.60	50.70	47.85	45.95
HINDPETRO FUTURE	335.75	BULLISH	357.85	346.80	330.85	319.80	303.85
ICICIBANK FUTURE	878.90	BEARISH	989.43	934.17	902.08	846.82	814.73
INDIACEM FUTURE	116.90	BEARISH	129.10	123.00	119.00	112.90	108.90
INFOSYSTCH FUTURE	2604.70	BEARISH	2735.70	2670.20	2628.50	2563.00	2521.30
IOC FUTURE	308.70	BULLISH	328.77	318.73	305.07	295.03	281.37
ITC FUTURE	259.90	BEARISH	272.77	266.33	259.97	253.53	247.17
IVRCLINFRA FUTURE	159.30	BEARISH	190.30	174.80	166.40	150.90	142.50
JSWSTEEL FUTURE	1125.80	BEARISH	1298.20	1212.00	1150.30	1064.10	1002.40
LT FUTURE	1622.78	BEARISH	1759.37	1593.18	1539.18	1469.77	1415.58
M&M FUTURE	522.45	BEARISH	555.08	538.77	520.03	503.72	484.98
MARUTI FUTURE	1272.20	BEARISH	1323.83	1298.02	1265.73	1239.92	1207.63
MTNL FUTURE	68.70	BEARISH	73.93	71.32	69.68	67.07	65.43
ONGC FUTURE	1044.70	BEARISH	1078.93	1061.82	1041.88	1024.77	1004.83
ORIENTBANK FUTURE	340.40	BEARISH	362.87	351.63	342.97	331.73	323.07
PRAJIND FUTURE	86.15	BEARISH	101.52	93.83	89.32	81.63	77.12
PUNJLLOYD FUTURE	150.95	BEARISH	174.58	162.77	154.38	142.57	134.18
PFC FUTURE	265.60	BEARISH	282.97	274.28	269.32	260.63	255.67
PATNI FUTURE	557.40	BULLISH	630.40	593.90	562.30	525.80	494.20
RANBAXY FUTURE	451.20	BULLISH	483.97	467.58	450.32	433.93	416.67
RELFINFRA FUTURE	982.60	BEARISH	1194.53	1088.57	1031.78	925.82	869.03
RELCAPITAL FUTURE	684.60	BEARISH	769.33	726.97	701.48	659.12	633.63
RELMEDIA FUTURE	187.25	BEARISH	223.42	205.33	193.17	175.08	162.92
RELIANCE FUTURE	1027.40	BEARISH	1091.40	1059.40	1020.70	988.70	950.00
ROLTA FUTURE	175.90	BEARISH	195.43	185.67	179.18	169.42	162.93
RPOWER FUTURE	140.20	BEARISH	174.73	157.47	146.23	128.97	117.73
RPL FUTURE	5						

આવનાર સપ્તાહમાં પેનીકમાં ખરીદનારને હાથોહાથ ભજુયાં ખાવા મળશે

બીએસઈ સેન્સેક્સ બંધ : ૧૬૭૬૮.૧૧
પ્રિય વાચક મિત્રો,
સોમવારે ગ્રીકની કાર્થસીસ સાથે શરૂ થયેલી ક્રેકશન ચાલ શુક્રવારે મોટા ભાઈની સુપર ચાલ સાથે એ.ડી.એ.જી. ગ્રુપને પેલેલ પ્રજ્વાલ સાથે વધુ ઘેરી બની અને ડેઈલી ચાર્ટ ઉપર બજારને તળીયે લાવી દીધું. પણ હજુ બજારમાં વધુ પેનીકની જગ્યા વીકલી ચાર્ટ બતાવે છે. તો માસિક ચાર્ટ જોરદાર ઉછાળે વેચવાને અને ડેઈલી ચાર્ટ જોરદાર પેનીકમાં સામી છાતીએ ખરીદવાની રૂબ બતાવે છે. શનિ-રવિની રજામાં એડીએજી ગ્રુપ હવે આગળ ઉપરના પગલા વિચારશે. બાકી આ કેસમાં હાઈકોર્ટમાં કામ કરના કાળા ડગલાવાળાઓને ઘી-કેળાં થઈ ગયા છે. તો આજના સુપ્રીમનો ચુકાદો યુધિષ્ઠિરના ચુકાદા જેવો છે જેમાં ફરીને બંને પક્ષોને ગેસના ભાવ રીનેગોસીયટ કરવા ભલામણ કરી છે. આ કેસમાં મોટા પાયે નાણાંના ધોધ વહેતા હોય કોઈને પણ વિવાદ ઉચો મુકવામાં રસ ઓછો હોય તે સ્વાભાવિક છે. તો બીજી તરફ સરકારને રિલાયન્સ ઈન્ડસ્ટ્રીઝ દ્વારા ઉત્પાદિત ગેસમાંથી આરઆઈએલના ફાળે આવતા ગેસમાંથી આરઆઈએલ કોઈપણ પાર્ટને ગમે તે ભાવે ગમે તેટલા વર્ષ માટે ગેસ વેચે કે હવામાં બાળી નાંખી તો વાંધો ના હોય પણ પૈસાના જોરે મોટાની નાગાઈ ભવિષ્યમાં અનેક પ્રશ્નો ભારતના મોટામાં મોટા ઉદ્યોગ ધરાનાના હવે ભાઈઓ વચ્ચે થયેલી સમજૂતીમાં અનેક સવાલ ઊભા કરશે. અનિલભાઈ ભવિષ્યમાં ઓઈલ અને ગેસના કીડમાં અને મોટાભાઈ પાવર સેક્ટરમાં ચંચૂપાત ના કરે તો નવાઈ નહીં. હવે પછીના આપણા બજારમાં વધઘટનો મોટાભાગનો આધાર આ બંને ગ્રુપની કંપની ઉપર રહેશે. એકતરફ યુરોપ-અમેરિકાના બજારમાં ચાલતી કાર્થસીસને લઈને

એફઆઈઆઈ ઉપર રીડમ્પશનનું પ્રેસર વધતાં તે પણ વેચવાલ બની છે. જે હજુ આપણું બજાર વધારે ઘટાડી શકે છે. ઈલેકશનના રીઝલ્ટથી શરૂ થયેલ તેજનો ગેપ પુરવાની બજાર તૈયારી કરતું દેખાય છે તો બીજી તરફ આજ સુધીમાં બહાર પડેલા આશરે ૧૩૦૦ કંપનીના રીઝલ્ટમાંથી મોટાભાગની એઆરએ પ્રોફિટ અને સેલમાં ૨૮.૫૦ ટકાનો જંગી ઉછાળો દર્શાવેલ છે જે અતી પેનીકમાં ડીઆઈઆઈ અને ઈન્વિયન મ્યુ.ફંડોને વેલ્યુબાઈંગ માટે આકર્ષશે. જે સહેજે અત્યારે તો આવતા

તે પણ સામાહીક ચાર્ટની રીકવાયરમેન્ટ પૂરી કરવા માટે ૨૦-૨૧ તારીખમાં તૂટી જશે જે સહેજે. ક્યો ટેકો તો ૨૦૦ ડીએમએનો ભાઈ. પણ એક વખત પહેલાં આવતા અઠવાડિયામાં પ્રત્યાઘાતી ઉછાળો આવશે જ. બાકી હાલમાં શ્રીલીંગ માટે ધંધો કરવાવાળા માટે મોટાભાઈ-નાનાભાઈની કંપનીમાં ધંધો સારો રહેશે. પૂર્ણ થયેલ સમાહમાં સમાહ દરમ્યાન સામાહીક ધોરણે

ડબલ ડાયમંડનો શેર આવતા ત્રિમાસિક રીઝલ્ટ સાથે એકના ડબલ થઈ જશે. જેએસપીએલનો ૫૦ ટકા પ્રોફિટ ગ્રોથ એકના ડબલ થવાની શક્યતા દેખાડી રહ્યો છે.

માર્વેલસ રિસર્ચ
લલિતભાઈ શાહ
મો. ૯૮૨૫૦૫૩૯૬

૮૫૨.૭૩ પોઈન્ટની નેગેટીવ ઠેકાઠેકી બાદ સામાહીક ઓપનથી -૭૬.૭૫ અને આગલા સામાહીક ઓપન કરતાં -૭૮.૬૦ બંધ આવેલ છે. આજના ક્લોઝીંગથી એક વાત કે ૧૬૬૪૬.૮૩ એટલે કે ૧૬૬૪૭થી પ્રત્યાઘાતી ઉછાળો આવી શકે છે પછી ભલે આ લેવલ બ્રેકડાઉન કર્યા બાદ આવે પણ બજારમાં આવતા સમાહમાં જરૂરથી પ્રત્યાઘાતી ઉછાળો સંભવી શકે છે જે સહેજે. આવતા સમાહમાં ૧૬૬૪૭ થી ૧૬૬૭૦ આજુબાજુથી ઉછળીને ૧૬૮૪૦ ઉપર ચાલે તો ૧૭૧૦૦ થી ૧૭૨૭૪, ૧૭૪૧૫ કે ૧૭૫૨૦ સુધી ઉછળી શકે છે. બાકી આવતો સામાહીક ક્લોઝ ૧૭૫૪૦ ઉપરનો આવે તો આ વખતે ૧૮૧૦૦ કોસ કરી જશે પણ ઉછાળે હવે બજારનું મુખ્ય ડ્રાયવર એફઆઈઆઈ દરેક ઉછાળે નફો ભુક કરતી જોવા મળશે. જે સહેજે. આવતા સમાહ માટેના સેન્સેક્સના સપોર્ટ અને અવરોધો આ મુજબ છે.

સેન્સેક્સના સપોર્ટ :
(૧) ૧૬૬૮૫ (૨) ૧૬૬૪૭
(૩) ૧૬૩૮૮ (૪) ૧૫૮૧૬ (૫) ૧૪૫૦૭.
સેન્સેક્સના અવરોધો :
(૧) ૧૬૮૮૫ (૨) ૧૭૦૧૦
(૩) ૧૭૧૧૦ (૪) ૧૭૨૧૧ (૫) ૧૭૫૩૭ (૬) ૧૮૦૬૪.

પહેલાં સપોર્ટ :
(૧) ૪૮૮૫ (૨) ૪૮૬૨ (૩) ૪૮૦૩ (૪) ૪૭૫૬ (૫) ૪૭૧૩.
અવરોધો :
(૧) ૫૦૫૪ (૨) ૫૦૮૭ (૩) ૫૧૩૨ (૪) ૫૧૬૬ (૫) ૫૨૭૮

પૂર્ણ થયેલ સપ્તાહમાં ગ્રીસની ટ્રબલ સાથે બજારને ઉપડેલ દુઃખાવો એસ.સી.ના ચુકાદારૂપી દવા થકી ઉપડેલ ગેસ ટ્રબલ સાબિત થઈ

(૬) ૫૪૬૦.
આવતો સામાહીક ક્લોઝ ૫૨૮૦ ઉપર આવે તો જ હાલમાં ચાલતો નેગેટીવ ટ્રેન્ડ બદલાઈ. બાકી નહીંતર ૫૧૦૦ થી ૫૨૭૮ વચ્ચેથી પ્રત્યાઘાતી ઉછાળા બાદ પાછું બજાર ઘટી શકે. બાકી મોટી તેજ માટે ૫૫૦૦ ઉપર અને મોટી મંદી માટે ૪૭૦૦ નીચેનો બંધ બજારની દીશા નક્કી કરશે. બાકી હાલમાં આવતા અઠવાડિયે બજારની ચાલ મુખ્યત્વે રિલાયન્સ ગ્રુપ બંનેની ગતિવિધિ અને વૈશ્વિક પ્રવાહો સાથે સાથે બીજા અનેક કારણો બજારની દીશા અને દશા નક્કી કરશે જે સહેજે. બજારમાં ૨૮૩.૮૦ પોઈન્ટની રેન્જ બાદ સામાહીક ઓપનથી -૨૬૦.૩૫ અને આગલા સામાહીક બંધ કરતાં -૨૫૮.૮૫ની નેગેટીવ ટુમકા માર્યા અને ફ્લોપ સો પૂરો કર્યો.
હવે આવીએ નિફ્ટીના આવતા સમાહના સપોર્ટ અને રેઝીસ્ટન્સ ઉપર.

રઘુકુલ રીત સદા ચલી આઈ, શેર બજારમાં મે માં મંદી અને ડીસેમ્બરમાં તેજ આઈ

બેસ્ટ સ્ટ્રીક ઓફ ધી વીક ગીતાંજલી જેમ્સ લી. .
બીએસઈ કોડ ૫૩૨૭૧૫
હાલનો ભાવ રૂ. ૧૧૧
ઉપર જણાવ્યા મુજબ હંમેશની જેમ મે માસની શરુઆતમાં જ વિશ્વનાં શેર બજારોમાં કોઈને કોઈ કારણસર ભયંકર મંદીની શરૂઆત થઈ, જેમ કે યુરોપિયન

હાલનો ભાવ રૂ. ૧૪૧
જાણીતા બીગબુલ ટ્રેડર શ્રી રોકેશ ઝૂનઝૂનવાલા દ્વારા પ્રમોટ કરાયેલ આઈટી એજ્યુકેશનના વ્યવસાય સાથે સંકળાયેલ આ કંપનીનો શેર ગત સપ્તાહમાં બજારમાં આવેલ મંદીને કારણે લગભગ ૨૦ ટકા તૂટી ગયેલ છે, તો આ શેરમાં હાલના ભાવે રોકાણ

ઓફ ઈન્ડિયા લી.
બીએસઈ કોડ ૫૨૬૬૫૦
હાલનો ભાવ રૂ. ૨૬
આઈ એફ સી આઈ ની સબસીડરી ગણાતી આ કંપની ટુરીઝમ ફાઈનાન્સના વ્યવસાય સાથે સંકળાયેલ છે. કંપની તાજેતરમાં જ ઈન્ફ્રાસ્ટ્રક્ચર ફાઈનાન્સના વ્યવસાય સાથે સંકળાયેલ

આવતા સપ્તાહમાં એક્ષપોર્ટ તેમ જ એજ્યુકેશનના શેરોમાં આગ ભભૂકતી તેજ !!

બજારો, ગ્રીક અર્થતંત્રમાં ચાલી રહેલ ભયંકર આર્થિક સંકટના લીધે તેમ જ અમેરિકામાં બરાક ઓબામાના સત્ત્ર વલણના લીધે ભયંકર મંદી, તે જ રીતે ભારતમાં પણ આ બંધાં કારણોની સાથે સાથે વિશ્વનો સૌથી લાંબો અને સગળતો પ્રશ્ન એટલે અંબાણીબંધુઓ વચ્ચે ચાલતો ગેસઆઈએલ-આર એન આર એલ ગેસ વિવાદ, જેનો ચુકાદો આવ્યો રિલાયન્સની તરફેણમાં પરંતુ બાકીકાર્થથી નજર કરીએ તો ગેસ નથી અનિલ અંબાણીનો કે નથી મુકેશ અંબાણીનો, પરંતુ માત્ર ભારત સરકારનો, એટલે કે સોવરોલ શેરબજાર માટે નકારાત્મક સમાચાર પુરવાર થયા અને મરેલાને માર્યા ધક્કો તેના જેવું કામ થયું. આ તમામ નકારાત્મક પરીબળોની સાથે ભારતીય શેર બજાર એટલે કે મુંબઈ શેર બજાર આંક પ્રથમવાર સમાહના પાંચે દિવસ નકારાત્મક બંધ આવ્યો અને સમાહના અંતે સામાહીક લગભગ ૮૦૦ પોઈન્ટના ઘટાડા સાથે ૧૬૭૭૦ બંધ આવ્યો.
આવતા સપ્તાહમાં ઓછા જોખમે સારું વતનર આપી શકે તેવા પાંચ લગડી શેરોની અહીં ભલામણ કરું છું.

કરવામાં ઘટવામાં ૫ અને વધવામાં ૩.

સર્કિટ ૨ સર્કિટ (અપર)
અશ્વિન શાહ મો.
૯૯૨૫૦૦૨૬૧૯
(કે.પી. કમાલ) મુંબઈ
www.theeagleinvestor.co.in

૫૦ ની જગ્યા છે. તો લાંબા તેમ જ ટૂંકા ગાળા માટે આ શેરમાં રોકાણ કરી શકાય.

ગીતાંજલી જેમ્સ લી. .
બીએસઈ કોડ ૫૩૨૭૧૫
હાલનો ભાવ રૂ. ૧૧૧
જેમ્સ અને જવેલરીના વ્યવસાય સાથે સંકળાયેલ આ કંપનીનો શેર છેલ્લા ૬ માસથી ૧૧૦ થી ૧૨૫ની રેન્જમાં અચડાઈ રહેલ છે. કંપનીએ તાજેતરમાં જ રૂ. ૧૨૦ ના ભાવે ઓપન માર્કેટમાંથી બાય બેક શરુ કરેલ છે તો આ કંપનીમાં આવનાર દિવસોમાં ગમે ત્યારે રૂ. ૧૫ થી ૨૦ નો ઉછાળો જોવા મળે. ડીલીવરી બેઈજ રોકાણ હિતાવહ રહેશે.
દુરીઝમ ફાઈનાન્સ કોર્પોરેશન

છે. અને આ કંપનીમાં અહીંથી ઘટવામાં ૨ અને વધવામાં ૩. ૨૦ ની શક્યતા છે તે ડીલીવરી બેઈજ રોકાણ કરવું ઉત્તમ રહેશે.

નેશનલ ફર્ટિલાઈઝર બીએસઈ કોડ ૫૨૩૬૩૦
હાલનો ભાવ રૂ. ૧૦૧
ફર્ટિલાઈઝરના વ્યવસાય સાથે સંકળાયેલ સરકારી જાહેર ક્ષેત્રની આ કંપનીમાં સરકારનો ૮૮ ટકા હિસ્સો છે, બજારમાં માત્ર ૨ ટકા જેટલા જ શેર છે. સરકારના ડીસઈન્વેસ્ટમેન્ટમાં પણ આ કંપનીનું નામ મોખરે છે. તો આ કંપનીમાં ગમે ત્યારે મોટી તેજ જોવા મળી શકે.
રાષ્ટ્રિય કેમીકલ અને ફર્ટિલાઈઝર બીએસઈ કોડ ૫૨૪૨૩૦
હાલનો ભાવ રૂ. ૮૧
ખાતરના ઉત્પાદનના વ્યવસાય સાથે સંકળાયેલ સરકારી જાહેર ક્ષેત્રની આ કંપનીમાં ભારત સરકારનો લગભગ ૯૨ ટકા જેટલો હિસ્સો છે.
આ કંપનીમાં પણ ગમે ત્યારે ડીસઈન્વેસ્ટમેન્ટ થઈ શકે છે. તો આ કંપનીમાં પણ લાંબા ગાળાનું રોકાણ હિતાવહ રહેશે.

નિફ્ટીમાં ૪૭૦૦-૪૮૦૦ વચ્ચે એક સપોર્ટ બનાવશે પરંતુ ઉછાળે વેચવાલી રહેશે

વાંચક મિત્રો,
દિવસની મુવિંગ એવરેજની પાસે આવી ગઈ. અરે એમાં શું, અમને તો ખબર જ હતી કે આનું થવાનું છે. તો પછી રાત્રે ડાઉ જોન્સ કેટલા પોઈન્ટ બંધ આવ્યો એ જોયા વગર ઉંઘ કેમ નથી
આવનાર સપ્તાહમાં હવે બંક અને ઓટો સેક્ટરનો વારો મે માં જોરું ને શું થયું ?

DHAN WIN- "WINNER'S CHOICE"
હિમાંશુ ખાની મો.
૯૩૭૬૯૨૫૯૩૨
email: dhanwininvestments@gmail.com
WWW.DHANWIN.COM

શું લાગે છે. મિત્રો એની રામાયણ છોડો બાઉન્સબેક આપે તો પણ વેચો જ વેચો. પરંતુ બજાર તમારી અને મારી ધારણા પર નથી ચાલતું. જો એવું હોત તો તેમ

નિફ્ટીમાં ૨૦૦ ડીએમએ ૪૯૦૦-૪૯૫૦ ની આસપાસ પરંતુ એ પણ વધ ઘટે તૂટી જશે

આ અંક વાંચી ના રહ્યા હોત. "Cor-rection will be always Short, Smart & Scary" તો કરેકશન ૩ સપ્તાહમાં પતી જશે પરંતુ એવા ભાવ લાવીને મુકી દેશે કે એવી તમે કે કોઈએ પણ કલ્પન ના કરી હોય.

TRADING LEVEL - 08-May-2010									
Sr No	Scrp Name	Close Price	Trade Type	Price Range	Tgt 1	Tgt 2	Tgt 3	Stop Loss	
1	NIFTY	5018	BUY	4950-4970	5025	5060	5135	4935	
2	NIFTY	5018	SELL BELOW	4930	4875	4830	4800	4975	
3	NIFTY	5018	SELL	5135-5150	5085	5050	5000	5185	
4	BANK NIFTY	9276	SELL BELOW	9200	9050	8975	8800	9280	
5	BANK NIFTY	9276	SELL	9340-9380	9250	9200	9145	9450	
6	ABB	682	BUY	650-660	680	694	700	645	
7	ACC	861	BUY	838-845	858	860	880	815	
8	BHARAT FORGE	258	SELL	255-260	250	245	242	266	
9	CHENNAI PETRO	266	SELL	264-267	260	255	252	272	
10	HCL TECH	385	SELL	389-392	385	382	375	395	
11	HDFC	2728	SELL BELOW	2688	2650	2625	2600	2725	
12	HERO HONDA	1885	BUY	1800-1820	1848	1862	1875	1790	
13	ICICI BANK	879	BUY	845-852	860	872	885	838	
14	INFOSYS	2616	BUY	2590-2610	2635	2650	2685	2575	
15	JP ASSOCIATES	129	BUY	126-128	130	132	134	124	
16	LT	1517	BUY	1490-1505	1520	1535	1550	1480	
17	LIC HOUSING	910	SELL BELOW	905	890	880	860	935	
18	LUPIN	1796	SELL BELOW	1750	1735	1710	1685	1782	
19	PIRAMAL HLTH	546	SELL BELOW	536	530	524	518	545	
20	RANBAXY	449	SELL BELOW	444	440	436	430	450	

શેર બજારમાં સારી શરુઆતની સંભાવના

ભારતીય શેર બજાર માટે વર્ષ ૨૦૧૦ નું મે માસનું બીજુ સપ્તાહ જેની શરુઆત ૧૦ મે થી થશે અને ૧૪ મે સુધી ચાલશે. જેમાં અવકાશીય ગ્રહ સ્થિતિ અનુસાર ભારતીય શેર બજારની શરુઆત સારી રહેવાની સંભાવના છે.
આ સપ્તાહ દરમ્યાન અવકાશીય ગ્રહ સ્થિતિનું અધ્યયન કરીએ તો આ સપ્તાહ દરમ્યાન સૂર્ય અને બુધ ગ્રહ મેષમાં, શુક્ર અને ચંદ્ર વૃષભમાં, કેતુ

દિવ્ય દ્રષ્ટિ
કરુણા જૈન મો.
09929118700
www.futurbazaronline.com
મિથુનમાં, મંગળ કર્કમાં, શનિ કન્યામાં

તથા ગુરુ મીન રાશીમાં વિચરણ કરી રહ્યા છે. આ ગ્રહ સ્થિતિ ભારતીય શેરબજારની શરુઆત મજબૂતીથી હોવાના સંકેત આપે છે. આ સપ્તાહના મધ્યમાં થોડુંક પ્રોફીટ બુર્કિંગની પણ સંભાવના છે. અન્યથા આપા સપ્તાહમાં તેજની રુખની સંભાવના છે. આ સપ્તાહ ગુરુ, મંગળ, અને શનિ ત્રણે કૂર ગ્રહથી દ્રષ્ટિ સંબંધ બનાવી રહ્યા છે.
અનુસંધાન પા.નં.૬ ઉપર

તબક્કાવાર ફન્ટલાઈનમાં આપનું રોકાણ કરો

વાંચક મિત્રો,
આગાઉ કહ્યા મુજબ ગત સપ્તાહમાં ગ્રીસની આર્થિક કટોકટીના કારણે વિશ્વના તમામ માર્કેટમાં વેચવાલી જોવા મળી હતી. મિત્રો મંદીવાળા હજુ મોટી અફડા તકડી કરી શકે તેમ છે. પરંતુ લાંબાગાળાના ઈન્વેસ્ટર મિત્રો આ મંદીથી ગભરાતા નહીં. પરંતુ તબક્કાવાર સામે પડીને માલ ધર ભેગો કરજો. જરુરથી મોટા પ્રમાણમાં નફો લાંબાગાળે જોવા મળશે. પરંતુ મિત્રો પગ એટલા જ લાંબા કરજો જેટલી ચાદર લાંબી હોય નહીં તો પસ્તાવાનો

બેસ્ટ ટીપ્સ
રૂપેશ શાહ મો.
૯૪૨૮૭૩૨૫૭૨
rup947@yahoo.co.in
વારો આવશે. મિત્રો માત્ર ફન્ડામેન્ટલ સ્કીપોમાં જ

આપનું રોકાણ કરજો તેમજ મિત્રો ઈન્વેસ્ટમેન્ટ માટેનો શ્રેષ્ઠ સમય અત્યારે છે તેમજ મિત્રો મળતો નફો અચુક ભુક કરતા રહેજો નહીં તો પસ્તાવાનો વારો આવશે. તેજ મંદી તેજનું ચક્ર ચાલ્યા જ રાખવાનું છે. તેથી દરેક વખતે મળતો નફો ધર ભેગો કરવો અને ફરી નવા ઘટાડાની રાહ જોવી. આવનાર સપ્તાહમાં માર્કેટમાં અતિ જોખમી વધઘટ જોવા મળશે.
(૧) એચડીએફસી (૧૮૪૭.૪૦) :- અનુસંધાન પા.નં.૬ ઉપર

ઈકોનોમિક રેવલ્યુશન

તંત્રી સ્થાનેથી....

મિત્રો,
શેર બજાર માટે ગત સપ્તાહ ઘણું તોફાની રહ્યું. જે કે આ તોફાન અનઅપેક્ષિત તો ન હતું જ. ઘણાં સમયથી ચર્ચામાં રહેલો ત્રીસનો પ્રશ્ન આ પ્રશ્નને ટાળવા માટે તેમજ ૧૧ વર્ષ જૂના યુરોને ઘટતો અટકાવવા માટે ઈમરજન્સી ફંડ ઉભુ કરવા સંમત થયા પરંતુ આ ભય હજુ ટળ્યો નથી. આરઆઈએલ અને આરએનઆરએલના ગેસના ભાવ અંગેના ઘણાં લાંબા સમયથી ચાલતા વિવાદનો અંત આવ્યો. આરઆઈએલની તરફથી અને ચંચળતાભર્યા તેમજ અસ્થિર અને દિશાવિહીન બજારો, ચુકાદો, મુકેશ અંબાણી, તરફે આવેલ હોવા છતાં મંદીમય રહ્યું. અને દુકાળમાં અધિક માસ હોય તેમ સાથે સાથે ડાઉન્ટ્રેન્સમાં ઈલેક્ટ્રોનિક ટ્રેડિંગમાં એક નાની ભૂલને કારણે ડાઉન્ટ્રેન્સમાં લગભગ ૧૦૦૦ પોઈન્ટનો કડાકો બોલી ગયો અને આ બધાં કારણોએ બજારનો માહોલ મંદીમય બનવી નાખ્યો. નિન્નગતિને આકાર આપ્યો અને હવે તો ટૂંક સમય માટે બજારનો માહોલ મંદીમય જણાઈ રહેલ છે.

એફઆઈઆઈએ પણ આ માહોલને બગડતો જોઈ ખરીદી ઓછી કરી વેચવાલી શરૂ કરી દીધી છે. અને મે માસમાં આશરે ૧૬૦૦ કરોડના નાણાં પરત ખેંચી લીધેલ છે. જે કારણે બજારનો અંદરનો હજુ પણ મંદી તરફી દેખાઈ રહેલ છે.

જો કે, થોડા સમય પહેલાં જ “ધી ઈકોનોમિક રેવલ્યુશન”માં જ અમારા એક લેખકે જણાવેલ કે “બધી જ પોઝીશન વેચી દો” ત્યારે કેટલાક વાંચકોને આ અંગે શંકા પણ જાગી હશે. ભાઈઓ, આ વાક્યનો અર્થ હવે સમજાઈ ગયો હશે.

આ તો થઈ બીજી વાત. હાલમાં તો શું કરવું તે અંગે ઘણાં વાંચકોના મનમાં પ્રશ્નો ઉદ્ભવતા રહેલ છે. અમને લાગે છે કે આ રુખ ટૂંકગાળાની છે અને તેથી ઘટતા જતા બજારે, જે ૧૦૦ શેર ખરીદવાની ક્ષમતા હોય તો ૧૦-૧૦ શેર ખરીદી, તબક્કાવાર સારા શેર ભેગા કરવા હિતાવહ રહેશે. ભારતનું અર્થતંત્ર મજબૂત છે, તેથી રોકાણકારોને અવશ્ય હોય તો થશે. હાલના માહોલમાં ટ્રેડિંગથી દૂર રહેવું હિતાવહ રહેશે. બીજી એક વાત, માંડ જોઈને કીડીઓ એકઠી થાય, તેમ બજારમાં તેજનો માહોલ જોઈ નવા ઈસ્યુઓની વણજાર લાગી જાય છે. હવે જ્યારે મંદીનો પવન વાયો છે ત્યારે ગત માસમાં એક સપ્તાહમાં ૬-૭ ઈસ્યુ આવ્યા હતા તે સામે મે માસમાં નવા ઈસ્યુ લઈને કોઈપણ કંપની આવે તેવી શક્યતા જણાતી નથી. મંદીના માહોલનો પરચો તાજેતરમાં જ આવેલ હેલ્થ ફૂડ્સના ઈસ્યુને મળી ગયો છે. તે પાછો ખેંચવાની નોબત આવી. તે આપણે સૌ જાણીએ જ છીએ. તેમ અમારા મંતવ્ય મુજબનો હાલમાં “થોભો અને રાહ જુઓ”ની નીતિ વધુ હિતકારક રહેશે. પેનિકમાં માલ વેચ્યા કરતા ઉપર જણાવ્યું તેમ ઘટાડે સારા શેર ખરીદવા વધારે હિતકારક રહેશે. સાચા અને સચોટ માર્ગ દર્શન માટે હમેશા “ધી ઈકોનોમિક રેવલ્યુશન” વાંચતા રહો. ચાલો આપણે સૌ સાથે મળીને વિકાસને પંથે આગળ વધીએ.

સર્વેશ્વર: સુભિન: સન્તુ, નરેન્દ્ર જોષી, તંત્રી

પ્રાઈમરી માર્કેટની ખાટી મીઠી

તારા હેલ્થ ફૂડનો આઈપીઓ નબળા દેખાવને કારણે પાછો ખેંચાયો

તાજેતરમાં જ પોતાના આઈપીઓ સાથે મૂડી બજારમાં પ્રવેશેલ, ખાદ્યતેલના તેમજ એનિમલના ઉત્પાદક તારા હેલ્થ ફૂડને રોકાણકારો તરફથી સારો આવકાર ન મળવાને કારણે પાછો ખેંચવામાં આવેલ છે. આ કંપનીના લીડ મેનેજર એથેરસ્ટોન કેપિટલ માર્કેટ લિમિટેડ દ્વારા એક પ્રસનોટમાં જણાવ્યા મુજબ તેઓએ વૈશ્વિક બજારની અચોક્કસતા અને રોકાણકારોના નબળા આવકાર ને કારણે આ આઈપીઓ પાછો ખેંચેલ છે. આ આઈપીઓ નબળાભરાવવાના કારણે તેના પ્રઈસબેન્ડમાં રૂપિયા પાંચનો ઘટાડો કરાવવામાં આવેલ અને આઈપીઓના બંધ થવાની તારીખ ૩૦ એપ્રિલ થી લંબાવીને ૫ મે કરવામાં આવેલ હોવા છતાં આ આઈપીઓને સારો પ્રતિસાદ મળેલ ન હતો.

તલવલકર બેટર વેલ્યુ ફીટનેસનો ઈસ્યુ તા. ૧૦મી મેના રોજ લીસ્ટ થશે

મુંબઈ સ્થિત તલવલકર બેટર વેલ્યુ ફીટનેસનો ઈસ્યુ તા. ૧૦ મેના રોજ લીસ્ટ થનાર છે. આ કંપનીએ આ ઈસ્યુનો ભાવ રૂ. ૧૨૮ નક્કી કરેલ છે. આ કંપનીનો બીએસઈ કોડ ૫૩૩૨૦૦ છે તેમજ આ કંપનીનું લિસ્ટિંગ “બી” ગ્રુપમાં થનાર છે.

જયપી ઈન્ફોટેકનો આઈપીઓ આશરે ૧.૨૪ ગણો ભરાયો

જયપી ઈન્ફોટેકનો આઈપીઓ તેના બંધના દિવસે એટલે કે તા. ૪ થી મે ૨૦૧૦ના રોજ ૧.૨૪ ગણો ભરાયેલ હતો. આમ આ આઈપીઓને ખાસ પ્રતિસાદ મળેલ નથી. આ કંપનીના ભરણા માટે જાહેર કરેલ ર.૨,૧૭,૬૪,૭૦૫ શેર સામે ૨૭,૩૮,૫૫,૩૫૦ શેર માટેની અરજીઓ આવેલ હતી. જેમાં ક્યુઆઈપી તરફથી ૧.૭૭૧૦ ગણો, જે ને ઈન્સ્ટીટ્યુશનલ ઈન્વેસ્ટર તરફથી ૧.૧૫૪૪ ગણો, છૂટક વ્યક્તિગત રોકાણકારો તરફથી ૦.૬૧૧૩ ગણો અને શેર હોલ્ડર રિઝર્વેશનમાં ૦.૧૦૦૬ ગણો ભરાયેલ છે.

સતલજ જલવિદ્યુત નિગમ લી.ના આઈપીઓને મળેલ સારો પ્રતિસાદ

સતલજ જલવિદ્યુત નિગમ લી. ના આઈપીઓને સારો પ્રતિસાદ સાંપડેલ છે અને આખરી દિને ૬.૬૮ ગણો ભરાયેલ છે. એસજેપી ઓનને તાતા ૪૧,૫૦,૦૦,૦૦૦ શેરની જાહેરાત સામે ૨૭,૫૪,૫૨,૪,૦૦૦ શેર માટે બીડ મળેલ છે જેમાં ક્યુઆઈપી તરફથી ૮.૦૨૬૫ ગણો, બિન સંસ્થાકીય રોકાણકારો તરફથી ૩.૩૮૭૩ ગણો, છૂટક વ્યક્તિગત રોકાણકારો તરફથી ૩.૧૧૬૦ ગણો અને કર્મચારીઓ તરફથી ૦.૨૪૬૩ ગણો ભરાયેલ છે.

રિઅલ એસ્ટેટ કંપની ડીપીટીપી ટૂંક સમયમાં મૂડી બજારમાં પ્રવેશશે

રિઅલ એસ્ટેટ ડેવલપમેન્ટ કું. ડીપીટીપી તે ન પબ્લિક ઈસ્યુ સાથે ટૂંક સમયમાં જ મૂડી બજારમાં પ્રવેશી રહેલ છે. આ માટેની આ કંપનીએ પુરતી તૈયારીઓ કરી લીધેલ છે અને સેબી તરફથી પણ મંજૂરી મળી ગયેલ છે. આ કંપની રૂ. ૧૫૦૦ કરોડનો આઈપીઓ લાવવા આયોજન કરી રહેલ છે. તેમજ આઈડીએફસી, એસએસકેજે અને જે.પી. મોર્ગન આ આઈપીઓના બેકેટ તરીકે ફરજો બજાવનાર છે.

ગોલ્ડ ઈન્ફેક્શન ટપ સૌથી ઉચ્ચ સપાટીએ અને રૂપિયાએ છેલ્લા ૧૪ માસમાં સૌથી વધુ ઘટાડો દર્શાવ્યો

ફાયદાનો સોદો

રાજેશ કોઠારી મો. ૦૯૮૯૨૧૪૫૩૩૫

ગોલ્ડ ઈન્ફેક્શન ટપ સૌથી ઉચ્ચ સપાટીએ અને રૂપિયાએ છેલ્લા ૧૪ માસમાં સૌથી વધુ ઘટાડો દર્શાવ્યો. બજાર કદાચ સૌથી વધુ કરન્સી વોર દર્શાવશે. ગોલ્ડ ઈન્ફેક્શન ૭ વર્ષની ઉંચી સપાટીએ છે. યુ. એસ. જોબલેસ ડેટા પણ ૨૦૦૮ પછી પ્રથમ વખત ઉંચી સપાટીએ છે. ભારતમાં વ્યાજદરની વૃદ્ધિ માટે તૈયાર રહો. નિફ્ટીને ભૂલી જાઓ, નેટવર્ક ૧૮, યુટીવી સોફ્ટવેર અને રિલાયન્સ ઈન્ડ. ખરીદો. ફાર્મા પેકમાં ગ્રેન્યુઅલ્સ ઈન્ડિયા, રેનબક્ષી ખરીદો.

શેરનું નામ	ભલામણ	હાલનોભાવ	લક્ષ્યાંક-૧	લક્ષ્યાંક-૨	સ્ટોપલોસ
રિલાયન્સ	વેચો	૫૨	૪૮	૪૪	૫૪
રીલાયન્સ ઈન્ફો	વેચો	૮૭૬	૮૪૫	૮૩૦	૯૮૦
નેટવર્ક ૧૮	ખરીદો	૧૫૧	૧૫૬	૧૬૫	૧૪૬
યુટીવી	ખરીદો	૪૨૮	૪૫૬	૪૭૧	૪૨૧
ટીકો	વેચો	૫૫૮	૫૪૦	૫૨૫	૫૬૫
ડીસ ટીવી	ખરીદો	૩૫.૬	૩૮	૪૨	૩૪
અક્ષ ઓપ્ટી	ખરીદો	૨૩	૨૭	૩૦	૨૨
જ્યુપીટર બાયો	ખરીદો	૮૧	૮૫	૮૦	૭૮
આર.કોમ	ખરીદો	૧૫૫	૧૬૦	૧૬૫	૧૫૦

હેસ્ટ ટીપ્સ, અનુસંધાન પા.નં. પનું, ચાલુ

આ સ્કીપમાં નજીકના ૧૮૪૦ અને દૂરના ૧૮૩૩ સ્ટોપલોસ તેજનો વેપાર કરવો. ઉપરમાં ૧૮૫૩ આ ઉપર ૧૮૬૨ આ ઉપર ૧૮૭૫ થી ૧૮૮૪ નો ભાવ જોવા મળે.

(૨) ગ્રાસીમ (૨૫૫૫.૧૫) :- આ સ્કીપમાં નજીકના ૨૫૪૮ અને દૂરના ૨૫૩૫ સ્ટોપલોસ તેજનો વેપાર કરવો. ઉપરમાં ૨૫૬૩ આ ઉપર ૨૫૭૫ આ ઉપર ૨૫૮૪ થી ૨૫૯૮ નો ભાવ જોવા મળે.

(૩) કોલગેટ (૭૪૦.૨૦) :- આ સ્કીપમાં નજીકના ૭૩૩ અને દૂરના ૭૨૭ સ્ટોપલોસ તેજનો વેપાર કરવો. ઉપરમાં ૭૪૭ આ ઉપર ૭૬૨ થી ૭૭૦ નો ભાવ જોવા મળે.

(૪) અબાન (૧૦૦૬.૬૦) :- આ સ્કીપમાં નજીકના ૧૦૦૨ અને દૂરના ૯૯૨ સ્ટોપલોસ તેજનો વેપાર કરવો. ઉપરમાં ૧૦૨૧ આ ઉપર ૧૦૩૩ આ ઉપર ૧૦૪૫ થી ૧૦૬૧ નો ભાવ જોવા મળે.

(૫) મુંદ્રા (૬૫૨.૨૫) :- આ સ્કીપમાં નજીકના ૬૪૬ અને દૂરના ૬૪૧ સ્ટોપલોસ તેજનો વેપાર કરવો. ઉપરમાં ૬૫૮ આ ઉપર ૬૭૨ થી ૬૮૮ નો ભાવ જોવા મળે.

(૬) ટાઈટન (૨૧૫૮.૦૦) :- આ સ્કીપમાં નજીકના ૨૧૫૦ અને દૂરના ૨૧૩૬ સ્ટોપલોસ તેજનો વેપાર કરવો. ઉપરમાં ૨૧૬૫ આ ઉપર ૨૧૭૩ આ ઉપર ૨૧૮૮ થી ૨૨૦૬ નો ભાવ જોવા મળે.

(૭) હીરોહોન્ડા (૧૮૮૬.૬૦) :- આ સ્કીપમાં નજીકના ૧૮૮૨ અને દૂરના ૧૮૭૦ સ્ટોપલોસ તેજનો વેપાર કરવો. ઉપરમાં ૧૮૯૭ આ ઉપર ૧૯૦૬ આ ઉપર ૧૯૨૨ થી ૧૯૩૫ નો ભાવ જોવા મળે.

(૮) બીઈએમએલ (૯૮૮.૬૫) :- આ સ્કીપમાં નજીકના ૯૮૨ અને દૂરના ૯૭૪ સ્ટોપલોસ તેજનો વેપાર કરવો. ઉપરમાં ૯૯૫ આ ઉપર ૧૦૦૩ આ ઉપર ૧૦૧૪ થી ૧૦૨૫ નો ભાવ જોવા મળે.

દીપનું દર્પણ દીપેશ ગોહીલ
મો. ૯૭૨૭૯૯૦૯૮૦
veenmoney@gmail.com

NAME : NIFTY	BUY ABOVE : 5020	RES-1 : 5050	RES-2 : 5080	RES-3 : 5110	SELL BELOW : 5020	SUP-1 : 5000	SUP-2 : 4950	SUP-3 : 4905
NAME : BANK NIFTY	BUY ABOVE : 9275	RES-1 : 9312	RES-2 : 9336	RES-3 : 9360	SELL BELOW : 9275	SUP-1 : 9240	SUP-2 : 9216	SUP-3 : 9192
NAME : ONGC	BUY ABOVE : 1045	RES-1 : 1048	RES-2 : 1056	RES-3 : 1064	SELL BELOW : 1045	SUP-1 : 1040	SUP-2 : 1032	SUP-3 : 1024
NAME : ICICI BANK	BUY ABOVE : 876	RES-1 : 885	RES-2 : 892	RES-3 : 900	SELL BELOW : 876	SUP-1 : 870	SUP-2 : 862	SUP-3 : 855
NAME : ROLTA	BUY ABOVE : 175	RES-1 : 178	RES-2 : 182	RES-3 : 185	SELL BELOW : 175	SUP-1 : 169	SUP-2 : 162	SUP-3 : 156
NAME : GODREJ	BUY ABOVE : 304	RES-1 : 306	RES-2 : 310	RES-3 : 319	SELL BELOW : 304	SUP-1 : 297	SUP-2 : 293	SUP-3 : 289

OUR PERFORMANCE

STOCKS	REC. PRICE	HIGH/LOW	TARGET
NIFTY	5280	4984.60	3 TAR. ACHVD.
BANK NIFTY	9870	9239.80	3 TAR. ACHVD.
ABB	790	669.15	3 TAR. ACHVD.
WIPRO	670	631	3 TAR. ACHVD.
BGR ENERGY	600	550.10	3 TAR. ACHVD.
BHARATFORGE	275	255.70	3 TAR. ACHVD.

ATTENTION

The material contained in the Economic Revolution is based on Fundamental and Technical analysis & other scientific methods and also the knowledge and belief of author. Error can not be ruled out. The information given is of advisory nature only. The Editor, the Publisher and the Author does not take any consequences arising out of it. All rights reserved. Reproducing to whole or in part of any matter including features without permission is not permitted. Letgal jurisdiction is Ahmedabad only. The material given in the Economic Revolution is the views of author only. it not means that Editor is agree with it, so Editor, the Publisher and the printer is not responsible for the contains in writers article.

Narendra Joshi Editor,
The Economic Revolution.

શેર બજારમાં મજબૂતી

ભારતીય શેર બજાર માટે વર્ષ ૨૦૧૦ નું મે મહિનાનું ત્રીજું સપ્તાહ જેની શરુઆત ૧૦ મે થી થશે અને ૧૫ મે સુધી ચાલશે. આ સપ્તાહનું પ્રતિનિધિત્વ મંગળ ગ્રહ કરે છે. આ સપ્તાહે ચંદ્ર અને ગુરુ, સૂર્ય અને બુધની યુતિ બને છે. આ સિવાય રાહુની પૂર્ણ દ્રષ્ટિ સૂર્ય અને બુધ ઉપર પડશે. આ બધા ગ્રહ સંયોગ ભારતીય શેર બજારમાં મજબૂતીની સંભાવના દર્શાવે છે.

અમારા પાછલા લેખમાં અમે કહ્યું ઓઈલમાં મોટી મંદીની વાત કરી હતી જે સંપૂર્ણ સત્ય નીકળી. કુડ ઓઈલમાં આંતરરાષ્ટ્રીય બજારોમાં ગયા સપ્તાહમાં ૮૬ ડોલરથી ૭૭ ડોલરના સ્તરે જોવા મળ્યા હતા. આ સપ્તાહે પણ ૧૦ ટકા સુધીની મંદીની સંભાવના છે. આશા છે કે “ધી ઈકોનોમીક રેવલ્યુશન”ના વાંચકોએ તેનો ભરપૂર લાભ ઉઠાવ્યો હશે. શેર બજારમાં પાછલા સપ્તાહે ઓઈલ એન્ડ ગેસ, મેટલ શેરોમાં પ્રોફીટ બુકિંગ જોવા મળ્યું હતું. હવે એક મોટો પ્રશ્ન બધા રોકાણકારોના અને બજારના વિશેષજ્ઞોના સામે છે. શેર બજારમાં નિફ્ટી ૪૨૦૦ અથવા ૫૩૦૦. જ્યોતિષીય ગણના અનુસાર ભારતીય શેરબજાર આ સપ્તાહે મજબૂતીનો સંકેત દર્શાવે છે. આ એક મોટી વિશોષ કરીને આ સપ્તાહે શેર બજારમાં બેકિંગ, ખાદ્ય, મેટલ, ઈન્ફ્રાસ્ટ્રક્ચર, ફાર્મા, રેલવે, ટેલિકોમ્યુનિકેશનની અગ્રણી કંપનીના શેરોમાં ધ્યાન રાખી શકાય. રોકાણકારો ટૂંકગાળા માટે આઈએફસીઆઈ, ડીએલએફ, આઈસીઆઈસીઆઈ બેંક વગેરે શેરોમાં રોકાણ કરી શકે છે. નેશનલ ફર્ટીલાઈઝર, આરસીએફ, ચંબલ ફર્ટીલાઈઝર વગેરે શેરોમાં ટૂંકગાળા માટે ધ્યાનમાં રાખી શકાય. આ સપ્તાહે મિથુન રાશી વાળા માટે શુભ રહેશે. મિથુન રાશી વાળા માટે પાંચનો આંક શુભ છે. મહિનાની ૫, ૧૪, ૨૩ તારીખો શુભ રહી શકે છે. પન્ના રત્ન ધારણ કરવું પણ શુભ રહી શકે છે. આ સપ્તાહના મધ્યમાં મહત્વપૂર્ણ ગ્રહ બુધ પણ વક્રીથી માર્ગી રહી શકે છે.

એસ્ટ્રોમની ગુરુ

કર્નલ અખ્ય મો. 09414056705

www.astromoneyguru.com

એટલે મિથુન અને કન્યા રાશી માટે શુભ સંકેત હોઈ શકે છે. ઉપરોક્ત બધી ભવિષ્યવાણી જેમની જ્યોતિષ અને અંક જ્યોતિષના માધ્યમથી આપવામાં આવે છે. લેખકનો આમાં કોઈ અંતરંગ સ્વાર્થ નથી.

નીચા મથાળે પસંદગીની સ્ક્રીપ્ટોમાં વેલ્યુબાઈંગ સાથે તોફાની ઉછાળો....

- (૧) હીંદ કોપર (૫૧૩૫૯) (૪૭૧) :- તીવ્ર અને તોફાની તેજ દર્શાવી નજીકમાં ૪૫૪૧ થી ૬૦૧.
- (૨) ગોદરેજ ઈન્ડ. (૫૦૦૬૪) (૫૪૮.૬૫) :- નજીકમાં જ તેજ થકી ૧૬૯ થી ૧૮૦.
- (૩) ટેઈફ (૫૩૨૮૯) (૨૩.૬૦) :- નજીકમાં જ તોફાની ઉછાળા થકી ૨૮ થી ૩૨.
- (૪) કેએલજી (૫૩૧૨૬૬) (૧૧૯.૮૫) :- નજીકમાં જ ઉછાળો દર્શાવી ૧૩૬ થી ૧૫૧.
- (૫) પારસ બેટ (૫૦૦૨૮૫) (૫૩.૬૫) :- નજીકમાં જ ૫૮ થી ૬૮.
- (૬) સ્ટેલ (૫૨૨૦૮૫) (૫૨.૬૫) :- નજીકમાં જ ૬૧ થી ૬૬.
- (૭) એસ. કુમાર (૫૧૪૩૦૪) (૭૨.૫૫) :- નજીકમાં જ તોફાની ઉછાળા થકી ૮૨ થી ૮૫.
- (૮) કંઈટુલી (૫૩૧૬૮) (૧૫.૫૫) :- નજીકમાં જ ૧૭ થી ૨૦.
- (૯) લક્ષ્મી વિલાસ (૫૦૦૬૯) (૭૬.૮૦) :- નજીકમાં જ ૮૬ થી ૮૩.
- (૧૦) વિક્રમ થર્મો (૫૩૦૪૭૭) (૨૦.૫૫) :- નજીકમાં જ ૨૫ થી ૩૦.
- (૧૧) એએસસીએલ (૫૩૨૫૩) (૪૮.૨૫) :- નજીકમાં જ ૫૫ થી ૬૪.
- (૧૨) વેનબરી (૫૨૪૨૧૨) (૮૦.૬૦) :- નજીકમાં જ ઉછાળાથી ૮૮ થી ૧૦૪.
- (૧૩) નોઈડા ટોલ (૫૩૨૪૮૧) (૩૦.૮૫) :- નજીકમાં જ ૩૪ થી ૩૭.
- (૧૪) હોટલ લીલા (૫૦૦૧૬૩) (૪૮.૫૫) :- નજીકમાં જ ઉછાળો દર્શાવી ૫૬ થી ૬૧.
- (૧૫) ઉધર એગ્રો (૫૩૨૬૭૫)
- (૧૬) પારસ ઘેલાણી મો. ૯૦૯૯૦૧૦૮૨૭
ghelani.paras@gmail.com
parasghelani@rediffmail.com
- (૧૭) પ્રોવોગ (૫૩૨૬૪૭) (૪૬.૩૫) :- નજીકમાં જ ઉછાળા થકી ૫૭ થી ૬૪.
- (૧૮) આસામ કું. (૫૦૦૦૨૪) (૨૨.૮૦) :- નજીકમાં જ તેજ થકી ૨૫ થી ૨૭.
- (૧૯) રીગા સુગર (૫૦૭૫૦૮) (૨૬.૧૦) :- તોફાની ઉછાળા થકી ૩૭ થી ૪૪.
- (૨૦) કોમ્પીટન્ટ ઓટો (૫૩૧૦૪૧) (૫૫.૨૦) :- નજીકમાં જ ઉછાળા દ્વારા ૬૬ થી ૭૮.
- (૨૧) બીરલા એરીક્શન (૫૦૦૦૬૦) (૧૬.૬૦) :- નજીકમાં જ ૨૧ થી ૨૫.
- (૨૨) ટીએફએલ (૫૩૨૮૧૨) (૨૩) :- તોફાની ઉછાળાથી ૨૭ થી ૩૨.
- (૨૩) રંગયા (૫૩૦૪૬૯) (૪૯.૬૫) :- તેજની સંકેતો થકી ૫૫ થી ૭૩.
- (૨૪) ઈન્ડિયા લીઝ (૫૦૦૨૦૨) (૮.૫૦) :- નજીકમાં જ ૧૦ થી ૧૪.
- (૨૫) કિર્તી ઈન્ડ. (૫૨૬૪૨૩) (૮.૨૫) :- નજીકમાં જ ઉછાળો દર્શાવી ૧૧ થી ૧૪.
- (૨૬) અશાલી ઈન્ડ. (૫૧૨૫૩૫) (૧.૭૫) :- નજીકમાં જ ૩ થી ૫.
- (૨૭) ટાઈમેક્સ (૫૦૦૪૧૪) (૨૭.૧૦) :- નજીકમાં જ ૩૪ થી ૪૩.
- (૨૮) બાટલીબોઈ (૫૨૨૦૦૪) (૩૧.૫૦) :- નજીકમાં જ ૩૭ થી ૪૦.
- (૨૯) શ્રી ભજરંગ એલોયજ (૫૨૬૮૧) (૧૫.૬૦) :- નજીકમાં જ સંકેતો થકી ૩૨ થી ૪૧.
- (૩૦) એફએસએલ (૫૩૨૮૦૯) (૨૮.૬૦) :- નજીકમાં જ ઉછાળા થકી ૩૪ થી ૩૭.
- (૩૧) ડીએસડબલ્યુ (૫૦૦૧૧૭) (૧૮.૩૫) :- નજીકમાં જ ૨૧ થી ૨૫.
- (૩૨) એલ એસ ઈન્ડ. (૫૧૪૪૬૬) (૬.૩૫) :- સંકેતો થકી નજીકમાં જ ૧૨ થી ૧૬.
- (૩૩) ગોદરેજ કન્સ્યુમર (૫૩૨૪૨૪) (૩૦.૬૦) :- નજીકમાં જ તોફાની ઉછાળાથી ૩૩ થી ૩૬.
- (૩૪) જે.પી. પાવર (૫૩૨૬૨૬) (૬૭.૫૦) :- નજીકમાં જ તોફાની ઉછાળા થકી ૭૮ થી ૮૫.
- (૩૫) સુપર સ્પીનીંગ (૫૨૧૧૮૦) (૧૨) :- નજીકમાં જ સંકેતો થકી ૧૫ થી ૧૮.

પાપા

કરોડ પાપા લાખ

ગુજરાતીઓની
શક્તિ, ક્ષમતા અને સામર્થ્યનો
સંકલ્પરૂપ



સ્વર્ણિમ ગુજરાતના નિર્માણમાં
સહભાગી થવા
સૌને ભાવભર્યું નિમંત્રણ

એક વર્ષ સુધી ચાલનારા સ્વર્ણિમ ગુજરાત
ઉજવણી ઉત્સવમાં સહભાગી થઈએ.

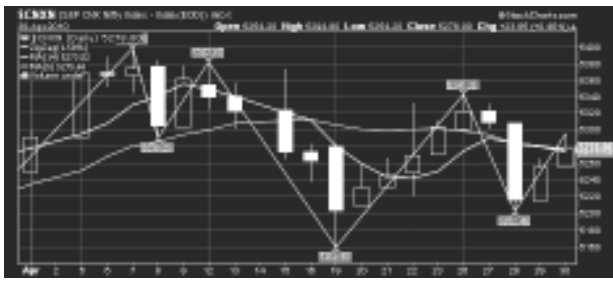


નરેન્દ્ર મોદી,
પ્રધાન મંત્રી, ગુજરાત રાજ્ય

સ્વર્ણિમ ગુજરાત
રહેવા જેવું, માણવા જેવું, ચાહવા જેવું

હાલનાં કડાકા બાદ રિલીફ રેલી આવશે પરંતુ સાવચેતી રાખવી જરૂરી

મિત્રો, જ્ય જલારામ, છેલ્લા ઘણા વખતથી આપણે જોતા હતા કે નિફ્ટી ૫૪૦૦ના લેવલને વિદેશી ફંડોની સતત લેવાલીના ટેકા છતાં પાર કરી શક્યું ન હતું. જ્યારે આ પ્રકારની પરિસ્થિતિ હોય ત્યારે ખરાખરીનો જંગ કહેવાય. મોટી તેજ આવે અથવા તીવ્ર ઘટાડો આવે અમે અગાઉ પણ ઘણી વખત જણાવેલ કે મોટા ભાગે શેરબજાર સેન્ટીમેન્ટ ઉપર ચાલતું હોય છે. અથવા સેન્ટીમેન્ટને તીવ્ર પ્રત્યાઘાતો આપતું હોય છે. લોકસભાની ચૂંટણીના પરિણામો વખતે તમે આ જોયું અને હવે યુરોપિયન દેશોની “સોવરીન ડેબ્ટ ક્રીસીસ” ની અસર વિશ્વની શેર બજારો ઉપર ભારે પડી રહી છે. અમેરિકન ડાઉજોન્સ પણ તેના મહત્તમ રેસીસ્ટન્સ લેવલ ઉપર ટ્રેડ કરી રહ્યું છે. અને માર્ચમાં બોટમ આઉટ થયા બાદ સમગ્ર વિશ્વની શેર બજારોમાં મોટું કડી શકાય તેવું એક પણ ક્રેકશન નથી આવ્યું.



શેર બજારમાં કોઈ અનલિમિટેડ મિત્રો, જ્ય જલારામ, છેલ્લા ઘણા વખતથી આપણે જોતા હતા કે નિફ્ટી ૫૪૦૦ના લેવલને વિદેશી ફંડોની સતત લેવાલીના ટેકા છતાં પાર કરી શક્યું ન હતું. જ્યારે આ પ્રકારની પરિસ્થિતિ હોય ત્યારે ખરાખરીનો જંગ કહેવાય. મોટી તેજ આવે અથવા તીવ્ર ઘટાડો આવે અમે અગાઉ પણ ઘણી વખત જણાવેલ કે મોટા ભાગે શેરબજાર સેન્ટીમેન્ટ ઉપર ચાલતું હોય છે. અથવા સેન્ટીમેન્ટને તીવ્ર પ્રત્યાઘાતો આપતું હોય છે. લોકસભાની ચૂંટણીના પરિણામો વખતે તમે આ જોયું અને હવે યુરોપિયન દેશોની “સોવરીન ડેબ્ટ ક્રીસીસ” ની અસર વિશ્વની શેર બજારો ઉપર ભારે પડી રહી છે. અમેરિકન ડાઉજોન્સ પણ તેના મહત્તમ રેસીસ્ટન્સ લેવલ ઉપર ટ્રેડ કરી રહ્યું છે. અને માર્ચમાં બોટમ આઉટ થયા બાદ સમગ્ર વિશ્વની શેર બજારોમાં મોટું કડી શકાય તેવું એક પણ ક્રેકશન નથી આવ્યું.

આપણે રાખતા નથી હોતા. તેમની સ્ટ્રેટેજી પણ સમજવી ઘણી અઘરી હોય છે. વિશ્વની કોઈપણ બજારોમાં તેઓ પ્રવેશ કરે છે પછી તેમની સામે ટકી રહેવું સ્થાનિક રોકાણકારો માટે મુશ્કેલ બની જતું હોય છે. ખાસ કરીને અમેરિકન ફંડ મેનેજરો વિશ્વમાં સૌથી સ્માર્ટ ફંડ મેનેજરો છે અને ઓપ્શન ટ્રેડિંગમાં તેમની સામે કોઈ ટકી શકે નહીં. છેલ્લાં વરસોમાં તમે જો જાપાનનો ઈતિહાસ તપાસો તો જણાશે કે સ્થાનિક રોકાણકારોને તેમણે ખાસ કરીને ઓપ્શન ટ્રેડિંગમાં બરબાદ કરી દીધા છે. આપણાં દેશમાંથી પણ જે મોટી લાલચમાં ફસાય છે અને વહેણ સાથે રહેવામાં કે પ્રવાહને સમજવામાં થાપ ખાઈ જાય છે તે વહેલો કે મોટો બરબાદ થઈ જાય છે. આ લેખ વાંચનારા ઘણાં વાંચકોએ ફ્યુચર અને ઓપ્શનમાં ટ્રેડિંગ કર્યું હશે. ખુલ્લાં મને પરિણામ તપાસી જશો. સોમાંથી નવાણું રેગ્યુલર ઓપ્શન ટ્રેડરોને મોટું નુકશાન જ થયું હશે.

એક સામાન્ય દાખલો આપું. પરમ દિવસે અમને કોઈ રોકાણકારે પુછ્યું કે

મૂળ મુદ્દા ઉપર આવીએ તો અમે આ ભાઈને જણાવેલ કે નેકડ (Nacked call) લઈને ઊભા રહેવું એ બરબાદી નોતરવા જેવું થશે. અમે સલાહ આપી કે ૮૦ આસપાસનો કોલ વેચી નાખો અને ૫૦ આસપાસનો પુટ લઈ લો. તથા બીજે ધ્યાન આપવાને બદલે ટીવી ખોલીને બેસી જાઓ.

કોર્ટનું જજમેન્ટ રિલાયન્સની

કલમ કોટકની
શરદ કોટક મો.
૯૮૨૫૦૬૮૨૧૧
 Skotak@KI-TRADE.com
 WWW.KI-TRADE.COM

ફેવરમાં હોય તો ૮૦ નો કોલ સેકન્ડની પણ ઢીલ કર્યા વગર વેચી દેજો અને આવેલ પૈસા ૫૦ના પુટમાં નાખી દેજો. તથા આની વિપરીત પરિસ્થિતિમાં ઉલ્ટું કરજો. આ ભાઈ અઠંગ ખેલાડી તથા સારા જાણકાર પણ લાગ્યા. તેમને અમારી સલાહ ગમી અને ગઈકાલે રાત્રે તેમનો આભારનો ફોન પણ આવ્યો.

શેર બજારમાં આડેઘડ કામકાજો ન કરાય થોડોક અભ્યાસ જરૂરી છે

મોટા નુકશાનને બદલે મોટો ફાયદો થઈ ગયો. નસીબ ઉપરાંત પૈસા હોવા જોઈએ અને સ્ટ્રેટેજી હોવી જોઈએ. શેર બજારમાં આડેઘડ કામકાજો ન કરાય થોડોક અભ્યાસ જરૂરી છે.

વિતેલા સમાહમાં ભારતની બજારોમાં તથા ઘણીબરી વૈશ્વિક શેર બજારોમાં “બ્લડ બાથ” થતું જોવાયું છે. જો આપ અમારી વેબ સાઈટમાં નિયમિત જોતા હોય તો ગયા અઠવાડિયે અમે બધું વેચી દેવા જણાવેલું. જે રોજે રોજ તપાસે છે તેણે એ મેસેજ વાંચ્યો હશે. ગયા અઠવાડિયાની અમારી ચેતવણી આ અઠવાડિયે સાચી પડી. ઘણા બધાં લોકો

મોટી માર તથા નુકશાનીમાંથી બચી ગયા.

બજાર કયા માર્ગે ?
 લાંબા સમયથી જેની રાહ જોવાની હતી તે ક્રેકશનની શરુઆત થઈ ચૂકી છે. યુરોપિયન દેશો જેવા કે ગ્રીસ, પોર્ટુગલ વિગેરેની નબળાઈને લીધે વૈશ્વિક શેર બજારો ધમરોળાઈ રહી છે. વિતેલા સમાહ તરફ જોઈએ તો એક જ સમાહમાં સેન્સેક્સમાં ૭૮૯.૬૦ પોઈન્ટનો અને નિફ્ટીમાં ૨૫૯.૯૫ પોઈન્ટનો ઘટાડો જોવાયો છે. આ ઘટાડો જો કે બહુ મોટો ન ગણાય પરંતુ મહત્વનો જરુર ગણાય કારણ કે છેલ્લાં

લાંબાગાળાની તેજની ચાલ વિશે જણાવીએ તો ૪૯૫૨ તૂટતાં પ્રથમ ૪૪૮૭ ની શક્યતા ઊભી થાય અને ત્યારબાદ ૪૦૫૦ની શક્યતા ઊભી થાય.

થોડા સમયથી શેર બજારની ગતિવિધિ એક સીમિત દાયરામાં બંધાયેલી રહી હતી અને ફીટીકલ પેરામીટર જેવા કે ડીએમએ-૫૦, ડીએમએ-૧૦૦ અને ડીએમએ-૨૦૦ની શેર બજાર બહુ ઉપર ન હતી અને આ મહત્વનાં ટેકાની સપાટીથી શેર બજાર બહુ ઉપર જઈ શકતી ન હતી તેથી નબળાઈ દેખાડી રહી હતી તેવું અનુમાન અસ્થાને ન ગણાય. આવી પરિસ્થિતિમાં હિમ્મતવાળા ટ્રેડરોએ, “ઉછાળો વેચો” ની સ્ટ્રેટેજી અપનાવેલી હતી.

તેથી તેઓ સરવાળે નફામાં રહ્યા અને તેજ આગળ વધશે તેવી ખોટી આશામાં રાચનારાઓનું શું થયું કે શું થશે તે ભગવાન જાણે.

STOCK INDICES : WEEKLY MOVEMENT

	30- 04 -2010	07 - 05 -2010	+
Sensex	17558.71	16769.11	- 789.60
Nifty	5278.00	5018.05	- 259.95

સોમવારે સાવચેતીથી વેપાર કરવો

આપણે ઈતિહાસનાં થોડાં પાછળનાં પાનાં ઉઘલાવીએ તો આંકડાઓ દર્શાવે

છે કે હાલની તેજ પહેલાં શેર બજારમાં જે નજીકના ગાળામાં બોટમ બન્યા છે તે તા. ૨૭-૧૦-૨૦૦૮ના બન્યા છે. એ દિવસે નિફ્ટીનો લો ૨૨૫૨.૭૫ નો નોંધાયો. અને સેન્સેક્સ નો લો નીચો ભાવ ૭૬૯૭.૩૯ નો નોંધાયો. આ જ વરસમાં એટલે કે ૨૦૦૮માં ટોપ પણ નોંધાયો. ૧૦-૧-૨૦૦૮ના સેન્સેક્સે ૨૧૨૦૬.૭૭નો સર્વોચ્ચ આંક બનાવ્યો. તથા નિફ્ટીએ ૬૩૫૭.૧૦નો સર્વોચ્ચ આંક બનાવ્યો. ઉપર જણાવેલ બોટમ જે તે વખતે આગલા ત્રણ વરસની બોટમ પણ હતી તે વાત ધ્યાનમાં રાખવી.

હવે આપણે ૨૭-૧૦-૨૦૦૮ થી અત્યાર સુધીનો નિફ્ટીનો ચાર્ટ બનાવીએ

જાય જ છે. આ બંને પરિસ્થિતિઓ ધ્યાનમાં રાખવી અત્યંત જરૂરી છે. જૂન મહિનાની અંધ વચ્ચેથી નિફ્ટીએ તે વખતનો ટોપ

હાલની તેજ પહેલાં શેર બજારમાં જે નજીકના ગાળામાં બોટમ બન્યા છે તે તા. ૨૭-૧૦-૨૦૦૮ના બન્યા છે. એ દિવસે નિફ્ટીનો લો ૨૨૫૨.૭૫ નો નોંધાયો અને સેન્સેક્સનો લો નીચો ભાવ ૭૬૯૭.૩૯ નો નોંધાયો. આ જ વરસમાં એટલે કે ૨૦૦૮માં ટોપ પણ નોંધાયો. ૧૦-૧-૨૦૦૮ના સેન્સેક્સે ૨૧૨૦૬.૭૭નો સર્વોચ્ચ આંક બનાવ્યો. તથા નિફ્ટીએ ૬૩૫૭.૧૦નો સર્વોચ્ચ આંક બનાવ્યો. ઉપર જણાવેલ બોટમ જે તે વખતે આગલા ત્રણ વરસની બોટમ પણ હતી તે વાત ધ્યાનમાં રાખવી.

૪૬૯૭.૨૦ બનાવ્યો હતો અને ત્યારબાદ ૩૯૧૮.૭૫નું બોટમ બનાવ્યું હતું પરંતુ તે વખતે પણ અમે આપેલા ટાર્ગેટ કેમ વાળા ચાર્ટ ઉપર ૨૦૦ ડીએમએની ટ્રેન્ડ લાઈન તૂટી ન હતી. જેથી ૩૯૧૮.૭૫ના નિફ્ટી લેવલથી ટૂંકાગાળાની તેજ પડેલી અને નિફ્ટી ૫૩૯૯.૬૫નો ટોપ તા. ૭-૪-૨૦૧૦ના દિવસે બનાવ્યો. આમ લગભગ ૧૪૮૧ પોઈન્ટની નિફ્ટીમાં તેજ જોવાઈ. ૫૪૦૦ આસપાસથી નિફ્ટી ઘટાડા તરફી છે અને લાંબાગાળાની ટ્રેન્ડ લાઈન જોતાં ૪૯૫૦ આસપાસ છેલ્લો સપોર્ટ છે.

નિફ્ટી : ૫૦૧૮.૦૫
લાંબાગાળા માટેનો વ્યૂહ
 અત્રે અમે જે મધ્યમગાળાનાં લેવલ આપીએ છીએ તે તમારી ડાયરીમાં વિના ભૂલ્યે નોંધી લેશો. વારંવાર અમે મધ્યમગાળાના લેવલ આપતા નથી ફક્ત સામાહિક સપોર્ટ અને સામાહિક રેસીસ્ટન્સ લેવલની જ ચર્ચા કરીએ છીએ.

દરેક ક્રેકશન બાદ નાનકડી પુલ બેક રેલી આવે છે, પરંતુ આ પુલ બેક રેલી ટેકનીકલ પુલ બેક રેલી માત્ર જ હોય છે અને ક્રેકશન પુરુ થયું તેવું માની લેવાની જરુર નથી. નિફ્ટી ૨૫૦૨.૮૯ સુધી પહોંચતા પહેલાં નાની મોટી રેલી ટોપથી તૂટતાં જોવાયેલી અને ઓવર ઓલ ક્રેકશન તરફથી રોકાણકારોની નજર બદલાઈ ગયેલી પરંતુ પછીથી તેમને ખબર પડેલી કે લાંબાગાળાના ક્રેકશનની વચ્ચે ટૂંકાગાળાની ટેકનીકલ પુલ બેક રેલી અને રિલિફ રેલીમાં તેઓ ફરીથી ફસાઈ ગયેલા. આપણી સામે અત્યારે બે પરિસ્થિતિ છે (૧) નિફ્ટી ૪૯૫૨ તોડી તે નીચે ટ્રેડ કરવા લાગે તો શું થાય અને નીચે ક્યાં સુધી જાય ? (૨) નિફ્ટી ૪૯૫૨ આસપાસથી સપોર્ટ લઈને ફરી પાછી ઉપર જવા મંડે તો ક્યાં સુધી ઉપર જાય ?

આપણે બંને પરિસ્થિતિઓની છણાવટ કરીએ. આપણે ટૂંકાગાળાની અને લાંબાગાળાની બંને દ્રષ્ટિએ હાલની પરિસ્થિતિમાં નિફ્ટીની ચાલ કયા તરફ તેની છણાવટ કરીશું.

અત્યારની ટૂંકાગાળાની તેજની શરુઆત નિફ્ટીનાં લગભગ ૪૭૦૦ ના લેવલથી થઈ હતી જે ૫૪૦૦ આસપાસ પુરી થઈ ગઈ. આ નાનકડી રેલીનો છેલ્લો સપોર્ટ ૪૭૭૭ આસપાસ છે તે ધ્યાનમાં રાખવું. ૪૯૫૨ તૂટતાં છેલ્લી આશા ૪૭૭૭ નાં લેવલની છે. ટૂંકા અને લાંબાગાળાની તેજની ચાલની શરુઆત થતી હોય કે

અંત આવતો હોય કે આપણે જ્યારે કોઈ કૃશિયલ લેવલ આસપાસ આવીને ઊભા હોઈએ ત્યારે વિસ્તૃત સમીક્ષા કરવી જરૂરી બને છે. હવે જોઈએ પ્રથમ પરિસ્થિતિ.

(૧) નિફ્ટી ૪૯૫૨ તોડી નીચે જાય તો ક્યાં સુધી જઈ શકે ?

(એ) આ પરિસ્થિતિમાં અમે ઉપર જણાવ્યું તેમ મધ્યમગાળાની અવધી માટે ૪૭૭૭ નો મજબૂત સપોર્ટ ફીબોનાસી પ્રાઈઝ પ્રોજેક્શનનો અભ્યાસ કરતા તથા ટ્રેન્ડ રિવર્સલનાં અને ટ્રેન્ડ રિસ્ક્યુમ લેવલ તપાસતાં ૫૪૦૦નું રેસીસ્ટન્સ ધ્યાનમાં લેવું પડે. ૫૧૧૭ અને ૫૪૦૦ આ બંને લેવલ બેઝીક રેસીસ્ટન્સ અને બેઝીક સપોર્ટનાં ગણાય. આ બેઝીક લેવલ ધ્યાનમાં લઈ ૨૬૧.૮ ટકા નું ફીબોનાસી પ્રાઈઝ પ્રોજેક્શન ગણીએ તો ૪૭૭૭ નું આવે. અમારી દ્રષ્ટિએ આ ટૂંકાગાળાનો રોક સપોર્ટ ગણાય.

(બી) લાંબાગાળાની ટ્રેન્ડ લાઈન તપાસતાં ૪૯૫૨ નો છેલ્લો સપોર્ટ ગણાય. મિત્રો, એક વાત નોંધી લેજો કે સૂંઠનાં ગાંગેડે ગાંધી બની બેઠેલા એનાલિસ્ટોને એ વાતની પણ ખબર નથી હોતી કે કઈ પરિસ્થિતિમાં ટ્રેન્ડ લાઈન ક્યાંથી દોરવી ને એ માટે કયો સમયગાળો લેવો. આપણા દેશમાં ટેકનીકલ એનાલિસ્ટ ઓછામાં ઓછા દસ લાખ હશે પરંતુ એ દશ લાખમાંથી ભાગ્યે જ દશ જણાને પુસ્તકીય જ્ઞાન સિવાય પોતાની આગવી સમજ છે. જેમ પુસ્તકો ગોખી નાંખવાથી જ્યોતિષ ન થઈ જવાય તેમ બે ચાર સેમીનારો એટેન્ડ કરવાથી કે વિશ્વનાં નામી પાંચ દશ લેખકોનાં પુસ્તકો વાંચી લેવાથી ટેકનીકલ એનાલિસ્ટ ન થઈ જવાય તે ધ્યાનમાં રાખો. ત્રણ વરસ પહેલાં સિંગાપુરથી શ્રી

કોઠારી દુબઈ આવેલા ત્યારે તેમને સાંભળવા તથા તેમનું વર્કશોપ એટેન્ડ કરવા હાઉસફુલ લોકો હતા. મસ મોટી ફી આપીને આવેલા પરંતુ તાર્કિક અનુમાનોની વાત આવે ત્યારે તેઓ તેજ અને મંદીની ચાલ પ્રસ્થાપિત કરવા માટેની સીધી અને સાદી ટેકનીકનો પણ કેમ અમલ કરવો તે સમજવામાં ગોથું ખાઈ જતા હતા. ઘણાં બધાં પ્રોફેશનલ ટેકનીકલ એનાલિસ્ટ અને એમબીએની પણ આજ પરિસ્થિતિ હતી. ત્યારનું શ્રી કોઠારીનું એક વાક્ય મને યાદ રહી ગયું, “જ્યારે હું દશમાં પગથિયાની વાત કરતો હોઉં ત્યારે લોકો ગીબ પગથિયા સુધીની જ ખાણકારી ધરાવતા હોય તો બહું વર્થ જાય” ખેર, લાંબાગાળાની તેજની ચાલ વિશે જણાવીએ તો ૪૯૫૨ તૂટતાં પ્રથમ ૪૪૮૭ ની શક્યતા ઊભી થાય અને ત્યારબાદ ૪૦૫૦ની શક્યતા ઊભી થાય. ઉપર આપેલ બંનેમાંથી એક પણ લેવલ પરથી કે આસપાસથી નિફ્ટી ડીસીસીવલી ઉપર જવા મંડે તો ક્રેકશન સામાન્ય રીતે પુરુ થાય. પછી આપણે તેજ રિઝયુમ થઈ ગણાય. પછી આ પ્રકારની શરુની તેજ જેને આપણે પુલબેક રેલી કે રિલીફ રેલી તરીકે શરુઆતમાં ઓળખતા હોઈએ છીએ તે રેલીનું કન્ફર્મેશન મળે પછી જ ફૂલ ફ્લેજડ રેલીમાં કન્વર્ઝન થતું હોય છે. આવું ક્રેકશન પુરુ થયા બાદનાં લેવલ તપાસીએ.

(૨) નિફ્ટી આપેલ સપોર્ટ લેવલમાંથી કોઈપણ એક લેવલથી ઝાઉન્સ બેક થાય તો ક્યાં સુધી જાય ?

(બી) સૌ પ્રથમ તેણે ૫૪૦૦ પાર કરી ત્યાં ટકવું પડે. નિફ્ટી સૌ પ્રથમ ૫૪૧૮ આસપાસ જાય. ટેકનીકલ ભાષામાં વાત કરીએ તો નિફ્ટીનું પ્રથમ રેસીસ્ટન્સ ઝોન ૫૩૬૪-૫૪૧૮નું ગણવું એ પાર થયા બાદ જ ફેશ બાઈંગ જોવા મળે. આ સેન્ટીમેન્ટલ રેસીસ્ટન્સ લેવલ કહેવાય. ટેકનીકલ ચાર્ટ ઉપર ૫૪૧૮ ઉપર બંધ આવ્યા બાદ નિફ્ટી ત્યાં ટકી જાય અને કોઈ દેશનું કે વૈશ્વિક

નેગેટિવ કારણ ન આવે તો ત્યારબાદનું લેવલ ૫૮૫૪ નું આવે. આ ૫૪૧૮ અને ૫૮૫૪ ના લેવલ પણ તમારી ડાયરીમાં નોંધી લેશો., આ બંને લેવલ ઉપર નિફ્ટીમાં કઈ રીતે ટ્રેડ કરવું એ અગત્યની વાત છે. સમય ગાળો આવતા પાંચથી છ મહિનાનો સમજવો.

“ધી ઈકોનોમિક રેવલ્યુશન” નાં જાણીતા અને માનીતા લેખક શ્રી શરદભાઈ કોટકે હાલની પરિસ્થિતિમાં બજાર કયા માર્ગે ? તેની વિસ્તૃત છણાવટ કરી છે તથા આવનારા દિવસોમાં નિફ્ટી ક્યાં જઈ શકે તેના લેવલ્સ પણ ટેકનીકલ દ્રષ્ટિએ આપ્યા છે. આપ જાણો જ છો કે બજારની નાડ પારખવામાં શ્રી શરદ કોટક ક્યારેય પણ ખોટાં પડ્યા નથી તથા ઘણા ખરા મોટા કડાકાઓ તથા મોટી તેજની સચોટ આગાહી તેમણે અગાઉથી વાંચકોને જણાવી છે. અમને આશા છે કે “ધી ઈકોનોમિક રેવલ્યુશન” નાં વાંચકોને શ્રી શરદ કોટકનો આ લેખ પણ ગમશે.

- તંત્રી