

# ધી ઇકોનોમિક રેવલ્યુશન

## THE ECONOMIC REVOLUTION

Web site : [www.theeconomicrevolution.com](http://www.theeconomicrevolution.com)  
Email : [theeconomicrevolution@yahoo.co.in](mailto:theeconomicrevolution@yahoo.co.in)

Everything's that's on Money !!!

● વર્ષ : ૭ ● અંક : ૧૬ ● તા. ૧૩.૦૪.૨૦૧૦ થી ૧૯.૦૪.૨૦૧૦ ● ચૈત્ર વદ ૧૪ થી અધિક વૈશાખ સુદ ૦૫ ● સં. ૨૦૬૬ ● તાંત્રી : નરેન્દ્ર જોષી ● કાર્યાલય : ૧૧૫/૯૯૧, નિર્મલ એપાર્ટમેન્ટ, ટેલિફોન એક્સચેન્જ રોડ, નારણપુરા, અમદાવાદ-૩૮૦ ૦૧૩ ● ફોન નં. : ૨૭૪૫૧૪૪૯, મોબાઈલ : ૯૮૨૫૦૬૫૩૮૭ ●

## ગ્રીસ સંકટ ની અસર : શું યુરોપ - અમેરિકામાં ક્રેશનનું કારણ બનશે ?

નમસ્કાર મિત્રો,  
વિતેલા સપ્તાહનો અંત ભાગ રોકાણકારો માટે થોડોક ગભરાટ ભર્યો રહ્યો. ગુરુવારે ગ્રીસ દેવા સંકટના કારણે યુરોપિયન બજારો અને વૈશ્વિક કોમોડીટીઝના ભાવોમાં અચાનક ઘટાડાના પગલે ભારતીય બજારોમાં પણ

ઝડપી પ્રોફીટ બુકિંગનો માહોલ જોવા મળ્યો હતો. બુધવારે સેન્સેક્સ ૧૮૦૦૦ ઉપર જઈને પાછો વળ્યો હતો. જ્યારે ગુરુવારના ઘટનાક્રમ બાદ શુક્રવારે બજાર પાછું ૨૦૦ પોઈન્ટ વધીને ૧૭૮૦૦ ઉપર જવામાં સફળ રહ્યા હતા. પરંતુ રોકાણકારોનો બડાપો રહ્યો

હતો કે ૨૫૦ પોઈન્ટના ઘટાડામાં જે ભાવો ઘટે છે તેના અડધા જેવા જ ભાવો એટલા જ પોઈન્ટના વધારામાં વધે છે. ખેર, સમાહ દરમ્યાન સેન્સેક્સ અને નિફ્ટી અંકમાં ૧.૩ ટકા નો વધારો જોવા મળ્યો હતો. રિલાયન્સ ઈન્ફોસ્ટ્રકચર ૮.૬ ટકા, ભેલ ૬.૨

શેરોમાં પણ હલચલ જોવા મળી હતી. જેમાં ભલ્લારપુર ઈન્ડસ્ટ્રીઝ ૩૭ ટકા અને ઓરિએન્ટ પેપર, તમિલનાડુ પેપર વગેરેના ભાવો વધ્યા હતા. અન્ય ૨૦ ટકા કરતા વધારે વધવા વાળા શેરોમાં

કંપનીઓમાં વધારે ફસાઈ જવાય છે. આના કરતા મુખ્ય ટ્રેન્ડના પકડવો જોઈએ. જેમ કે સીમેન્ટ સેક્ટર અથવા નફો કરતી ઈન્ફોસ્ટ્રકચર અને કન્સ્ટ્રક્શન ક્ષેત્ર. તેમજ ન ચાલેલા સેક્ટર જેવા કે રિયલ એસ્ટેટ વગેરે પર ધ્યાન રાખવું જોઈએ અને એ ચાલે ત્યારે એનો ફાયદો ઉઠાવવો જોઈએ.

**ભલામણ**  
વિતેલા સપ્તાહમાં આપણે અમુક જુદા જુદા સેક્ટરના શેરોમાં ઝડપી ઉછાળો અલ્પજીવી, રોકાણકારો ચાલતી ગાડીમાં ફૂંદવા જતા પહેલાં ચેતે

શેરોની ભલામણ કરેલી. રોકાણકારોનીચેના શેરોમાં ટૂંકગાળાથી મધ્યમગાળાનો વ્યૂહ રાખીને રોકાણ કરી શકે છે.

(૧) સીનેક્સ :

અનુસંધાન ૫ પાને

### શેરબજારની સમીક્ષા



**દિપક અમીન મો.**  
૯૨૨૭૦૬૭૬૬૨

મહિન્દ્રા લાઈફ સ્પેસ, અર્સ ઈન્ફા., ઈન્ડિયાબુલ્સ ફાઈનાન્સ, એસ્સાર શીર્ષાગનો સમાવેશ થાય છે. આપણે એ પણ જોયું કે અચાનક જ અમુક ક્ષેત્રોના શેરોમાં ઝડપી ઉછાળો આવીને શમી જાય છે. જો કે આ ઉછાળો અલ્પજીવી રહ્યો છે. રોકાણકારો ફાયદો મેળવવા અને જે તે સેક્ટર ના શેરો વધારો ચાલશે તેમ માનીને ચાલતી ગાડીમાં ઝંપલાવ્યા છે. તેમ પણ ખાસ કરીને મીડકેપ-સ્મોલકેપ નાની

૧૨ એપ્રિલ થી ૧૬ એપ્રિલ સુધી બજારનો રિવ્યૂ

**નિફ્ટી (૫૩૬૨)**  
**સેન્સેક્સ (૧૭૯૩૩)**  
તા. ૯.૪.૧૦  
અમોએ જણાવેલ કે 'ટેકનીકલી રૂબ હજુ ઉર્ધ્વમૂખી સાબૂત જ છે. જો કે

**બજારનો રિવ્યૂ**  
**પ્રકાશ ગાબા મો.**  
૯૩૨૨૨૧૦૯૦૭  
prakashgaba@hotmail.com  
http://www.prakashgaba.com

બજાર ખેંચાણ અનુભવી રહેલ છે અને મંદગતિ દર્શાવી રહેલ છે પરંતુ પૃષ્ઠપાની મહત્વની સપાટી પર ધ્યાન રાખવું જરૂરી છે. બજાર અપેક્ષા મુજબ સંપૂર્ણ રીતે હકારાત્મક રહેલ છે તેમ જ ૫૪૦૦ પોઈન્ટના નવી ઉંચાઈ એક બીંદુની માફક દર્શાવેલ છે અને ત્યાંથી અમારી

દર્શાવેલ ટેકાની સપાટી સુધી પરત આવેલ છે અને સાપ્તાહિક થોડી વૃદ્ધિ સાથે બંધ આવેલ છે. ટેકનીકલી રૂબ હજુ ઉર્ધ્વમૂખી સાબૂત જ છે. જો કે બજાર ખેંચાણ અનુભવી રહેલ છે અને મંદગતિ દર્શાવી રહેલ છે પરંતુ પૃષ્ઠપાની મહત્વની સપાટી પર ધ્યાન રાખવું જરૂરી છે. નિફ્ટી માટેનો ટેકો ૫૩૦૦ અને

**નિફ્ટી ૫૪૭૮ ની સપાટી તરફ આગળ વધી રહેલ છે લાયન રોર**

મજબૂત પ્રતિકારક સપાટી ૫૪૪૮-૫૫૦૦ છે. સેન્સેક્સ માટેનો ટેકો ૧૭૬૮૦ છે અને મજબૂત પ્રતિકારક સપાટી ૧૮૧૧૧-૧૮૩૧૫ છે. ટ્રેડિંગની દ્રષ્ટિએ જ્યાં સુધી ૫૩૦૦ની સપાટી પર બજાર ટકી રહે ત્યાં સુધી હું લાંબા ગાળા માટે રોકાણ કરીને વેપાર કરવાની ભલામણ કરું છું.

**વેજ હોય કે મંદી, સોનાની ખાણ જેવા ફંડામેન્ટલ મજબૂત શેરોની એટલે કે MIDCAP - MULTI BAGGER ટીપ્સ માટે સાચા અને શાણા રોકાણકારો તાત્કાલિક ૦૯૯૨૫૦૦૨૬૧૯ પર સંપર્ક કરો અથવા તો log on [www.theagleinvestor.co.in](http://www.theagleinvestor.co.in)**

**ખટ્ટા-મીટ્ટા સહા**  
- નિશેષ જાની (મો) ૯૩૭૭૦૦૮૭૦૮

**ધી ઇકોનોમિક રેવલ્યુશન અને અમદાવાદ સ્ટોક એક્ષચેન્જ લી. ના સંયુક્ત ઉપક્રમે ઈન્વેસ્ટર અવેરનેસ સેમીનાર**

આ સેમીનારમાં સુરક્ષિત રોકાણ અંગે તેમ જ બજારોની સંભવિત ગતિ વિષે માર્ગદર્શન આપશે

**કર્નલ અજય (એસ્ટ્રોમનીગુરુ)**

[www.astromoneyguru.com](http://www.astromoneyguru.com)  
(વિશ્વવિખ્યાત આર્થિક ભવિષ્યવેતા એનાલીસ્ટ)

તેમ જ ધી ઇકોનોમિક રેવલ્યુશનના માનવંતા લેખક અને સેલીબ્રિટી માર્કેટ એક્ષપર્ટ, સી એન બી સી, ઝી બીજીનેસ, બ્લૂમબર્ગટીવી, ઈ ટીવી અને તેમને સાથ આપશે શેરબજારના જાદુગર,

**શ્રી શરદ કોટક,**

[www.ki-trade.com](http://www.ki-trade.com)  
ટેકનીકલ એનાલીસ્ટ અને ધી ઇકોનોમિક રેવલ્યુશનના માનવંતા લેખક તેમ જ ભૂતપૂર્વ ફંડ મેનેજર ઓમાન (મસ્કટ) આ સેમીનારના મુખ્ય મહેમાન તરીકે

**શ્રી હેમંતસિંહ ઝાલા**  
ડાયરેક્ટર, અમદાવાદ સ્ટોક એક્ષચેન્જ લી. ઉપસ્થિત રહેશે. વિનામુલ્યે પ્રવેશ માટે હાલમાં જ રજીસ્ટ્રેશન કરાવો

**સ્થળ :** લાયન્સ ક્લબ હોલ, મીઠાખળી, અમદાવાદ **સમય** તા. ૧૮ એપ્રિલ, ૨૦૧૦ રવિવારે સવારે ૧૦.૦૦ વાગે

રજીસ્ટ્રેશન માટે ૯૮૨૫૦૬૫૩૮૭ ઉપર ફોન કરો

અથવા [theeconomicrevolution@yahoo.co.in](mailto:theeconomicrevolution@yahoo.co.in) પર ઈ-મેઈલ કરો, પહેલા તે પહેલાના ધોરણે વિનામુલ્યે પ્રવેશ

## રોકાણના શેરોમાં જો સુંદર નફો મળતો હોય તો ચોક્કસથી નફો બુક કરો

ઈન્વેસ્ટર મિત્રો,  
મુંબઈ શેરબજારનો સૂચકાંક ૨૦૦ પોઈન્ટ વધીને ૧૭૮૦૦ બંધ આવ્યો છે. અમને આંતરિક સ્ત્રોતોમાંથી મળેલ માહિતી મુજબ આગામી સમયમાં આવું બનશે. બે દિવસ ઈન્ડેક્સ ઘટશે ત્યારબાદ ત્રીજા દિવસે એ ઘટાડા જેટલો વધારો એક જ દિવસમાં થશે. આનાથી રોકાણકારો મુંઝવણમાં રહેશે. આગામી સમયમાં રોકાણના શેરો જે ઝડપે વધ્યા છે એમાં સારો એવો ઘટાડો આવી શકે. ત્યાર બાદ મોટા ઓપરેટરો મે મહીનામાં નવેસરથી પોતાની પોઝીશન ઊભી કરશે.

ઈન્ડેક્સ ૧૮૦૦૦ હતો. આમ છતાં મળતો નફો હોય તો નફો અચુક અમુક માત્રામાં બુક કરાય. તમારી પાસે ૩૦૦ શેર હોય તો ૧૦૦ શેરમાં નફો બુક

**ગોલ્ડ માર્શન મોના વકીલ**

કરી શકાય ગયા અઠવાડિયે ૪૩માં લેવા જણાવેલ કીલબર્ન કેમિકલ એક જ દિવસમાં ૫૨ થઈ ૪૮ બંધ આવેલ. હાલ ૪૬ છે. આવા વખતે ૫૦ ટકા નફો બુક કરી લેવામાં શાણપણ છે. એપ્રિલ ૨૦૧૦નો મહિનો ટ્રેડિંગ કરી કમાવવાનો સમય છે. ફેબ્રુઆરીમાં બજેટ બાદ નાણાકીય

ખાઈને અંકુશમાં રાખવાના પગલાં તથા કન્ઝ્યુમરના હાથમાં વધુ નાણા ખર્ચ કરવા માટે આપવાની સરકારની નીતિને કારણે ફોરેન સંસ્થાઓનો નાણાકીય પ્રવાહ આપણી ઈકોનોમીમાં આવે જ જાય છે. રૂપિયો નબળો પડે તો પણ આ પ્રવાહ અટકી શકે પણ રૂપિયો દિવસે દિવસે મજબૂત બનતો જાય છે. આ સંસ્થાઓ ભારતીય ઈકોનોમીને ટૂંકગાળાના નહીં પણ લાંબાગાળાના ઉદ્દેશથી જૂએ છે.

**૧. કામઘેલુ ઈપ્સાત બીએસઈ કોડ. ૫૩૨૭૪૧** થી બીએસઈ ખાતે લીસ્ટેડ રૂ. ૨૦ માં મળતો આ શેર ૫૦૦ થી ૧૦૦૦ની માત્રામાં બે મહિનાના અંગલથી લેવા જેવો છે. જેના કારણે નીચે મુજબ છે. (૧) આ કંપનીનો પબ્લિક ઈસ્યુ ૧૫ રૂ.ના પ્રિમિયમ ૨૮ના ભાવથી

આવેલ અને હાલ આ શેરની બુકવેલ્યુ ૩૬ છે. અને ૨૦માં મળે છે. (૨) આ કંપનીએ રોકાણની આ તેજમાં ભાગ લીધો નથી. છેલ્લા કેટલાય વખતથી ૧૮ થી ૨૦માં રહે છે. પણ તેમ હવે સળવળાટ આવશે આ ભાવે ઘટવાના ૨ અને વધવાના ૭ થી ૮ લાગી રહ્યા છે. (૩) કંપનીની પ્રોડક્ટ કામધેનું બ્રાન્ડ સળીયાની કન્સ્ટ્રક્શન ઈન્ડસ્ટ્રીમાં ખૂબ ડીમાન્ડ છે. (૪) શેર બજાર ભવિષ્યને ડીસ્કાઉન્ટ કરે છે તો આ કંપનીનો આગામી સમય સારો આવશે જેથી અત્યારથી નાના પાયે રોકાણ થાય. (૫) કન્સ્ટ્રક્શન સ્ટીલ ઈન્ડસ્ટ્રીમાં ૧ કરોડ ટીપીએ ની કંપનીમાં આ કંપની ૧૫ ટકા હિસ્સો ધરાવે છે. **અનુસંધાન ૨ પાને**

# ચીન અને સિંગાપુરના ક્વાર્ટરલી જીડીપી આંકડા પર ધ્યાન ન રાખો

રોકાણકાર મિત્રો, ગયા અંકમાં આપણે ત્રણ શેરની વાત કરેલી કે જેમાં રોકાણકારોએ રોકાણ કરવાથી દૂર રહેવું હિતાવહ રહેશે. ફરી એકવાર તમને યાદ અપાવીએ કે થીક સોફ્ટ, જેમ્સ હોટલ, જય ભારત ટેકેસ્ટાઈલના શેરોમાં રોકાણ કરવાથી દૂર રહેવું.

આ અંકમાં પણ હું બીજા બે શેરો વિશે ચર્ચા કરીશ કે જેમાં પણ રોકાણકારોએ રોકાણ કરવાથી ચેતવું જોઈએ.

**(૧) શ્રી ગ્લોબલ ટ્રેડફીન :** કંપની હોટ રોડ કોઈલ્સ, કોલ રોલ સ્ટીલ શીટ, હોટ રોલ પ્લેટ, એમએસ મેનલ્સ, એમ. એર. બીમનું ટ્રેડિંગ કરે છે. કંપનીનો શેર કુલ ૬૦ શેરનામાંથી ૫૩ શેરનામાં ઉપરની સંક્રિતિમાં બંધ આપેલો અને તે પણ તેને બી સ્ટુપમાંથી ટી સ્ટુપમાં ખસેડવામાં નહીં આવેલો. જો કંપનીનાં ફંડામેન્ટલ પર નજર

મુજબ મીડકેપ આઈટી કંપની જેઓ ઈન્ડસ્ટ્રીયલ સેક્ટરને આઈટી સર્વિસ પૂરી પાડે છે તેઓ પણ સારો દેખાવ કરશે કારણ કે ભારત ઉપરાંત અન્ય દેશોમાં પણ ઈન્ડસ્ટ્રીયલ ક્ષેત્રે તેજી જોવા મળી છે.

**સ્ટોક પીક - જીઓમેટ્રીક સોફ્ટવેર**

**પેનિક એન્ડ પ્રોફીટ**  
**નિશેષ એમ. બાની મો.**  
૯૩૭૭૦૦૮૭૦૮

આ કંપની એન્જિનિયરિંગ સોલ્યુશન અને પ્રોડક્ટ લાઈફ સ્ટાઈલનાં ધંધા સાથે જોડાયેલી છે. કંપનીના પ્રમોટર સ્ટુપમાં ગોદરેજ સ્ટુપ છે અને રોકેશ જૂનજૂનવાલા અને તેમના પત્ની

આ શેરમાં ૨૦ ટકા જેટલો હિસ્સો ધરાવે છે.

આ કંપની ભારતીય ઉપરાંત આંતરરાષ્ટ્રીય ક્ષેત્રે મશીનરી અને ઓટોમોબાઈલની ડીઝાઈન બનાવવાનાં સોફ્ટવેર બનાવે છે.

કંપની એ ગત વર્ષ અમેરિકા સ્થિત મોર્ડન

અને ૨૦૧૦માં બજાર બબલ ઝોનમાં પ્રવેશ્યા.

જે રોકાણકારો વેલ્યુ બાયર્સ અથવા તો વેલ્યુ ઈન્વેસ્ટરો છે તેના માટે આ વેલ્યુએશન ઉંચા છે અને માર્જન ઓફ સેફ્ટી ઘણી ઓછી છે. પરંતુ જે રોકાણકારો પ્રોથ રોકાણની થિયરી (રોકેશ જૂનજૂનવાલા)માં માને છે તેઓ માટે આ વેલ્યુએશન સસ્તા હોય શકે છે.

જે રોકાણકાર મિત્રો, વેલ્યુ ઈન્વેસ્ટમેન્ટ (નિશેષ જાની)માં માને છે તેઓ એ ભલે બજાર ૧૮,૦૦૦ થી ૨૧,૦૦૦ આવે પરંતુ બજારમાંથી નફો બુક કરીને નિકળવાની તક છે, યાદ કરો ૨૦૦૭-૨૦૦૮માં ૧૮૦૦૦ના લેવલથી અમે ૧૧,૦૦૦નો ટાર્ગેટ આપેલો અને શું થયું તે મારે કહેવાની જરૂર નથી.

**રોસો કરા / નિકટીનો**

**મેટલ ઈન્ડેક્સ સાપેક્ષ રીતે માર્કેટને અંડર પરફોર્મ કરશે માટે મેટલ શેરમાં લેણ કરવાનું ટાળવું**

**ટેકનીકલ વ્યૂહ :** આપણે અગાઉ પણ કહી ચૂક્યા છીએ કે જો સેન્સેક્સ સતતત ચાર અઠવાડિયા સુધી ૧૭,૮૦૦ ઉપર બંધ આપવામાં સફળ રહે તો ઈલિયોટ વેવનો ત્રીજો વેવ શરૂ થાય અને તે ૧૮,૩૦૦ - ૧૮૬૦૦ અને આખરી વેવમાં ૨૧૦૦૦ સુધી લઈ જાય.

૬૦ મિનિટના ચાર્ટ પર નિકટીને ૫૪૦૦ જ્યારે સેન્સેક્સને ૧૮૦૦૦નો રેજીસ્ટ્રેશન છે પરંતુ જો નિકટી ૫૨૦૦ અને સેન્સેક્સ ૧૭૮૦૦નું લેવલ પકડી રાખે તો ૧૮૨૦૦-૧૮૫૦૦ અને ૫૫૦૦-૫૬૦૦ નું લેવલ નિકટીમાં આવી શકે.

જો અમેરિકાનું એસ એન્ડ પી ૫૦૦ શુક્રવારે ૧૧૭૮ ના લેવલ પર બંધ આપવામાં સફળ રહે તો ઈલિયોટ વેવનો પાંચમો તબક્કો શરૂ થાય અને તે ૧૪૦૦ સુધી જઈ શકે. કરેક્શનમાં ૨૦૪૪નો સપોર્ટ અગત્યનો છે.

**ગોલ્ડ એનાલિસીસ :** બે અઠવાડિયા અગાઉ ગોલ્ડનું એનાલિસીસ આપેલું તેમાં સ્પષ્ટ પણે કહેલું કે કોમેક્સ ગોલ્ડ જો સતત ત્રણ દિવસ સુધી ૧૦૮૦ની નીચે બંધ આપે તો જ મંદી થાય. તમારી જાણ ખાતર કોમેક્સ ગોલ્ડ માત્ર ૧ દિવસ ૧૦૮૦ની નીચે બંધ આવ્યું અને ત્યાંથી ૧૧૫૦ ડોલરની સપાટી વટાવી દીધી.

હાલ પૂરતો ૧૧૬૬નો રેજીસ્ટ્રેશન ધ્યાનમાં રાખવો. જ્યારે એમસીએક્સ પર ૧૭,૨૦૦નો રેજીસ્ટ્રેશન ધ્યાનમાં રાખવો.

# આંતરરાષ્ટ્રીય સોનામાં તેજી તરફી રૂપ સામે સ્થાનિક બજારમાં ડોલર સામે રૂપિયો મજબૂત થતાં ધીમો સુધારો

ગયા સપ્તાહમાં આંતરરાષ્ટ્રીય સોનાના ભાવ ૧૧૫૦ ડોલરને પાર કરી ગયા. સ્થાનિક બજારમાં રૂપિયો સુધરતા એમસીએક્સમાં ભાવમાં પ્રમાણમાં ઉછાળો ઓછો હતો. એમસીએક્સમાં ડોલર - રૂપિયાના વિનિમય દરમાં ડોલર ઘટીને ૪૪.૩૦ આસપાસના ભાવ જોવા મળ્યા જેની અસરથી સોનાના ભાવ પર દબાણ જોવા મળ્યું.

એમસીએક્સમાં ભાવ ૧૬૮૫ આસપાસના હતા. કૂડ ઓઈલમાં ઉપરના લેવલથી પ્રોફીટ બુકિંગ રૂપી ઘટાડો જોવા મળ્યો. આંતરરાષ્ટ્રીય કૂડ ઓઈલ ૮૭ ડોલર સુધી પહોંચ્યા બાદ ઉપરથી ઘટતા ૮૪ ડોલર નજીકનો ઘટાડો સમાહના અંતે જોવા મળ્યો હતો. ચાંદી સોનાના આઉટ પર્ફોર્મ કરતી જોવા મળી છે. વારંવાર આપણે ચાંદી તરફી ધ્યાન દોર્યું હતું. જ્યાં સોનું સ્થિર રહેતા ચાંદીમાં ઉછાળો જોવા મળ્યો હતો.

**કૂડનો કયાસ :** આંતરરાષ્ટ્રીય કૂડ ઓઈલમાં રેન્જ ૮૭.૨૦ ડોલર રેજીસ્ટ્રેશન લેવલ છે. નીચેમાં ૮૩.૪૦ ડોલરથી ૮૦.૮૦ ડોલર તરફી ધ્યાન છે. નીચેમાં ૭૯ ડોલર પર સપોર્ટ લેવલ છે. ટૂંકાગાળામાં ૮૦ ડોલરથી ૮૭ ડોલરની ટ્રેડિંગ રેન્જ ધ્યાનમાં લેવી. એમસીએક્સમાં ૩૮૭૬ નું પ્રથમ રેજીસ્ટ્રેશન લેવલ છે. ઉપરમાં વેચી નીચેમાં ૩૭૦૮ થી ૩૬૬૦ તરફી ધ્યાન બેસે. નીચેમાં વધુ ૩૬૬૦ નીચે ૩૬૩૨ સુધીનું લેવલ જોવા મળે. સપોર્ટ

લેવલ ૩૫૮૮ પર છે. ઉપરમાં વધુ તેજી માટે ૩૮૭૦ની ઉપર બંધ આપવું જરૂરી બની રહેશે. ટૂંકાગાળામાં ઘટાડા બાદ રૂપ ઉપરની જોવા મળશે.

**નેચરલ ગેસ :** નેચરલ ગેસમાં નીચેથી સપોર્ટ

**હોટ કોમોડીટીઝ**  
**પ્રતિક સોની મો.**  
૯૫૩૭૨૦૧૯૭૭

જોવા મળ્યો છે. નીચેમાં ૧૭૨૦નું અતિ મહત્વનું લેવલ ધ્યાનમાં લેવું. જ્યાંથી ખરીદારી તરફી રૂપમાં ઉપર ૧૮૫ થી ૧૮૩ નું લેવલ જોવા મળે. નેચરલ ગેસમાં ઘટાડો અટક્યો છે. નીચેથી ધ્યાન તેજી તરફી છે. ઉપરમાં ૧૮૩ ઉપર બંધ આપતા ૧૮૮ થી ૨૦૪નો ભાવ જોવા મળી શકે.

**તાંબામાં ટેકનીકલ લેવલ :** તાંબામાં વધારા બાદ ઉપરમાં તેજી અટકતી જોવા મળી છે. એમસીએક્સમાં ૩૪૮ પર નજર કરાય. તેની નીચે જતા ૩૪૫ જોવા મળે. નીચેમાં ૩૪૨નો સપોર્ટ છે. ઉપરમાં ૩૫૨ થી ૩૫૫ જોવા મળે જો ૩૫૫ની ઉપર બંધ આપે તો તેજી આગળ જોવા મળે. અને નવી ટ્રેડિંગ રેન્જ ૩૫૦ થી ૩૬૫ ની પૂલે.

ત્યાં સુધી હાલ પૂરતું ૩૪૨ થી ૩૫૫ની રેન્જમાં અથડાશે.

**સોનાની સ્ટ્રેટેજી :** આંતરરાષ્ટ્રીય સોનામાં ટેકનીકલી બુલીશ મુવમેન્ટમ જોવા મળે છે. ઉપરમાં ૧૧૬૦ ડોલર ઉપરના ભાવ જોવા મળ્યા છે. જ્યાં આગળ ૧૧૬૭ થી ૧૧૮૩ ડોલર જોવા મળી શકે છે. ધીમો સુધારો છે. ઉપરમાં ૧૧૮૮ ડોલરનું રેજીસ્ટ્રેશન લેવલ છે. નીચેમાં ૧૧૪૦ ડોલરનો પ્રથમ સપોર્ટ તેમજ ૧૧૨૭ ડોલરનો બીજો સપોર્ટ ધ્યાનમાં લેવો. હાલ ધ્યાન ઘટાડે ખરીદારી તરફી છે. નીચેના સપોર્ટ ધ્યાનમાં રાખવા. તેમજ એમસીએક્સમાં ધ્યાન આપીએ તો ડોલર - રૂપિયાની મુવમેન્ટ ધ્યાન રાખવી. નીચેમાં ૧૬૫૮૦ ના સપોર્ટથી ધ્યાન ખરીદારી તરફી ઉપરમાં ૧૬૮૮૦ થી ૧૬૯૮૦ જોવા મળે ટૂંકાગાળામાં ૧૭૧૦૦ ની પ્રતિકારક સપાટી છે. ટ્રેડિંગ રેન્જ ૧૬૬૦૦ થી ૧૭૧૦૦ની જોવા મળે.

**ચાંદીની ચાલ :** આંતરરાષ્ટ્રીય ચાંદીમાં ૧૮.૮૫ ડોલરનું રેજીસ્ટ્રેશન લેવલ છે. જે ધ્યાનમાં લેવું. જો તેની ઉપર સામાજિક બંધ આપે તો નવી તેજીની લાઈન પૂલે. નીચેમાં ૧૭.૫૦ ડોલર પર સપોર્ટ જણાય. એમસીએક્સમાં ૨૭૮૦૦ થી ૨૮૨૦૦નું લેવલ જોવા મળે. ઉપરમાં ૨૮૬૦૦ની પ્રતિકારક સપાટી છે. નીચેમાં ૨૭૪૦૦ આસપાસ ખરીદારી તરફી ધ્યાન જણાય. ૨૭૨૦૦નું લેવલ પર સપોર્ટ જોવા મળે.

**૧૨ મી એપ્રિલે જાહેર થનારા ઈન્ડસ્ટ્રીયલ પ્રોડક્શનનાં આંકડા બજારને નવી દિશા આપી શકે**

નાખીએ તો કંપની હાલમાં ૧૮૦૦ના પીઈ મલ્ટીપલ પર ચાલી રહ્યો છે. જ્યારે કંપનીની બુકવેલ્યુ માત્ર ૧૦.૫૮ જ છે.

**માટે રોકાણકારો ચેતે**

**(૨) આનંદ ક્રિડીટ :** લિસ્ટિંગ એગ્રીમેન્ટ કલમ ૩૪ હેઠળ આ કંપનીએ વાર્ષિક લિસ્ટિંગ ફી નહીં ચૂકવવાના કારણે ૧૦ સપ્ટેમ્બર ૨૦૦૦ના રોજથી શેર બજારમાંથી સસ્પેન્ડ કરી દેવામાં આવી હતી.

જ્યારે ૨૭ જાન્યુઆરી ૨૦૧૦નારોજ ફરીથી ૫૦ના ભાવે રિલિસ્ટિંગ કરાયું છે. ત્યારબાદ આ શેરે ઓલ ટાઈમ હાઈ ભાવ ૬૫ સુધી લઈ આવ્યો.

અમદાવાદ સ્થિત આ કંપની ફાઈનાન્સ સર્વિસ પૂરી પાડી છે.

**રોકાણકારો ચેતે**

**સેક્ટર અને સ્ટોક સ્પેસિફિક વ્યૂહ :** ગયા વખતે આપણે હોટલ સેક્ટરની તેજી વિશે ચર્ચા કરેલી અને ઈઆઈએચનાં શેર ખરીદવાની ભલામણ કરેલી. અને ગુરુવાર અને શુક્રવારે લગભગ બંધી ચેનલો પર હોટલ સેક્ટરની ચર્ચા થવા માંડી છે.

**મીડકેપ આઈટી સેક્ટર :** ડોલરની મજબૂતી અને બેંકિંગ, ફાઈનાન્સિયલ ઈન્ફ્રાસ્ટ્રક્ચર સેક્ટરની રિકવરીમાં કારણે મોટી કંપનીઓ જેવી કે ઈન્ફોસીસ, વિપ્રો, ટીસીએસ સારો દેખાવ કરશે, પરંતુ અમારી ધારણા

**રોકાણકારો, શ્રી ગ્લોબલ ટ્રેડફીન, આનંદ ક્રિડીટના શેરથી દૂર રહો**

**નિકટી ફંડામેન્ટલ વ્યૂહ :** હાલમાં નિકટીનો પીઈ મલ્ટીપલ ૨૨ની ઉપર ચાલી રહ્યો છે. નોર્મલ કંડીશનમાં આ પીઈ મલ્ટીપલ ૨૨-૨૩ સુધી રહે છે.

પણ જ્યારે બબલ કંડીશનમાં આ પીઈ મલ્ટીપલ ૨૮ સુધી જતો રહે છે. આવું આપણે ૧૯૯૨, ૨૦૦૦ અને ૨૦૦૮ના વર્ષમાં જોયેલું. ભારતીય શેર બજારો દર ૮ વર્ષે બબલ ઝોનમાં પ્રવેશે છે. જો ચાલુ વર્ષ નિકટી ૬૫૦૦ અને સેન્સેક્સ ૨૧૦૦૦ વટાવી જાય તો ભારતના ઈતિહાસમાં સૌ પ્રથમવાર એવું બનશે કે ફક્ત બે જ વર્ષમાં ૨૦૦૮

# સેન્સેક્ષ માટેનું અગત્યનું રેજીસ્ટ્રેશન ૧૮૧૨૧/૧૮૨૭૫

**સેન્સેક્ષ સપોર્ટ :** ૧૭૭૮૨/૧૭૫૮૭  
**રેજીસ્ટ્રેશન :** ૧૮૧૨૧/૧૮૨૭૫  
આવનાર દિવસોમાં ટેકનીકલી સેન્સેક્સ સાઈડ વે લાગે છે. સેન્સેક્ષ માટેનું હવે પછીનું અગત્યનું રેજીસ્ટ્રેશન લેવલ ૧૮૨૭૫

**નિકટી સપોર્ટ :** ૫૨૬૯/૫૧૪૨  
**રેજીસ્ટ્રેશન :** ૫૪૬૪/૫૫૭૮

આવનાર દિવસોમાં ટેકનીકલી નિકટી પણ સાઈડવે લાગે છે. નિકટી માટે આવનાર દિવસોમાં હવે પછીનો મજબૂત રેજીસ્ટ્રેશન ૫૫૭૮ ઉપર રહેશે.

**આઈસીઆઈસીઆઈ બેંક લી. (ખરીદો)**

**સપોર્ટ :** ૯૧૧  
**રેજીસ્ટ્રેશન :** ૧૦૭૭ : ટેકનીકલી આ સ્ટોક મજબૂત જણાય છે. આવનાર દિવસોમાં આ સ્ટોકમાં સારી વૃદ્ધિ જોવા મળે તેવા સંકેતો જોવા મળે છે. ટ્રેડર્સ ટૂંકા ગાળા માટે કેશ અથવા ફ્યુચરમાં ખરીદી શકે.

**રિલાયન્સ લી. (ખરીદો)**

**સપોર્ટ :** ૧૦૬૫  
**રેજીસ્ટ્રેશન :** ૧૨૫૭  
ટૂંકા ગાળાના ટ્રેડર્સ અને રોકાણકારો માટે આ સ્ટોક સારો જણાય છે. રોકાણકારો રોકડમાં અને ફ્યુચર ખરીદી શકે.

**ટ્રેડ વીથ ટ્રેન્ડ અભિષેક જેન**  
investment.guru@yahoo.com  
M : 98260-41144  
www.stocksidea.com

**ગોલ્ડ માર્ફન પાન નં. ૧ નું ચાલુ**  
અને માર્કેટ શેર ૩૦ ટકા છે. ટાટા સ્ટીલ નંબર વન છે. રીટેલ ક્ષેત્રમાં આ કંપની ટાટા સ્ટીલ કરતા પણ આગળ છે.

(૬) સૌથી બુલિશ વસ્તુ એ છે કે કંપનીએ સ્ટીલ ઉપરાંત કન્સ્ટ્રક્શન ઈન્ડસ્ટ્રીમાં કામ આવે એવી પેઈન્ટ મેન્યુફેક્ચરિંગ ફેક્ટરી ભીવન્ડીના ૪૦ કરોડના ખર્ચે નાખી છે. જેનું ટર્નઓવર ૧૦૦ કરોડ છે. આવી પ્રોડક્ટ ઓશિયન પેઈન્ટ બનાવે છે. (૭) આ કંપનીના પ્રમોટરોની ડિસ્ટ્રીબ્યુશન પોલીસી કન્ઝર્વેટીવ છે પણ હવે નવી ઈક્વિટી એક્ષપ્રેશન માટે ઊભી કરવી છે. તેથી લીબરલ બનશે. અને શેરબજાર આ વસ્તુને આવકારશે. (૮) કંપનીનો શેર એનએસઈ ખાતે પણ કેઆઈએલના સીમોલથી લિસ્ટેડ છે.

**ટૂંકા ગાળા માટેના ટ્રેડિંગ કોલ**  
મજબૂત ટેકનીકલ બ્રેકઆઉટ - સ્ટોકમાં જોરદાર તેજી ટૂંકા ગાળા માટે આ શેર ખરીદો અને નફો મેળવો, મજબૂત ખરીદી  
**બી.એસ.ઈ.કોડ** ૫૧૨૧૦૫  
**ફ્રીનાય કોમર્શિયલ એન્ડ ફાઈનાન્સ લી. અને**  
**બી.એસ.ઈ.કોડ** ૫૩૧૯૫૦  
વેરટેક્સ સિક્યુરીટીઝ લી.

આ બધું જોતા ૨૦ના ભાવથી અચુક નાની માત્રામાં લેવાય. ઝડપથી ૨૫ થી ૨૭ થાય એવું લાગે છે.

**૨. મશીનો પ્લાસ્ટ બીએસઈ કોડ. ૫૨૩૨૪૮** થી બીએસઈ ડા. ૭૨ માં મળતો ઓટો પ્લાસ્ટીક ક્ષેત્રનો આ શેર આ ભાવે લેવા જેવો છે.

(૧) આ કંપનીના ૩૧-૧૨-૦૮ના ક્વાર્ટરના પરિણામો અભૂતપૂર્વ છે. ૬ કરોડની કેપીટલ ઉપર ૪૮ ટકા ના ઓપરેટિંગ માર્જન અને ૨૧ ટકાના નેટ પ્રોફીટ માર્જનથી ૬ કરોડ ૬૩ લાખનો નફો બતાવી ત્રણ મહિનામાં ૧૦ ડા. ની લીબરલ બનશે. (૨) આ કંપનીના પ્રોડક્ટમાં રો મટેરિયલ કૂડ ઓઈલ છે જેના ભાવો ગયા વર્ષે આસમાને હતા જે આ વર્ષે સાવ ઓછા છે. ગયા વર્ષના નવ

# શનિનો પ્રકોપ કૂડ ઓઈલ અને સ્ટીલ ઉપર

ભારતીય શેર બજાર માટે વર્ષ ૨૦૧૦નું ૧૫મું સપ્તાહ જેની શરૂઆત ૧૨ એપ્રિલથી થશે અને ૧૬ એપ્રિલ ૨૦૧૦ સુધી ચાલશે. આ સપ્તાહનું પ્રતિનિધિત્વ શુક્ર ગ્રહ કરે છે.

આ સપ્તાહે ગ્રહોનો રાજા સૂર્ય મીન રાશીમાંથી પોતાની ઉચ્ચ રાશી મેષમાં બુધ અને શુક્ર સાથે યુતિ બનાવશે. સૂર્ય, બુધ અને શુક્ર પર રાહુની પૂર્ણ દ્રષ્ટિ હશે. આ સંયોગ મીન રાશીમાં બનશે. આ સંયોગ શેર બજારમાં મિશ્ર રૂપની સંભાવના દર્શાવે છે.

અમારા પાછલા લેખમાં અમે સ્ટરલાઈટ ઈન્ડ., હિન્દુસ્તાન ઝીંક, સેસાગોવામાં મજબૂતીની અગ્રીમ ભવિષ્યવાણી દર્શાવી હતી. અને અમારા આગળના લેખમાં તેમજ વેપારીક ન્યૂઝ ચેનલ પર ભારતીય શેર બજારનો સૂચકાંક ૧૮૦૦૦ અને કૂડ ઓઈલમાં તેજીની ભવિષ્યવાણી જાન્યુઆરી ૨૦૧૦ના પ્રથમ સપ્તાહમાં કરી હતી જે સત્ય સાબિત થઈ.

આ સપ્તાહે સ્ટીલ ક્ષેત્રન શેરોમાં કમજોરીની સંભાવના છે. સ્ટીલના ભાવોમાં અત્યાર સુધી મજબૂતી જોવા મળી હતી પરંતુ હવે ગ્રહ સ્થિતિ અનુસાર લોખંડ અને સ્ટીલના હાજર અને વાયદા બજારમાં નબળાઈ અને પ્રોફીટ બુકિંગની શક્યતા જોવાઈ રહી છે. એટલે લોખંડ અને સ્ટીલ સંબંધિત શેરો જેવાકે સેઈલ, ટાટા સ્ટીલ, જિંદાલ સ્ટીલ વગેરેમાં ઉચ્ચ સ્ટરે પ્રોફીટ બુકિંગની સંભાવના રહેલી છે. આ બધું શનિ ગ્રહના પ્રભાવથી શક્ય બની રહ્યું

**લાયન્સ રોર પાન નં. ૩ નું ચાલુ**  
સપાટીએ કોલ માટેનો ઓપન ઈન્ટરેસ્ટ સૂચવે છે કોલ રાઈટર હવે તેમનો વિશ્વાસ ગુમાવી રહેલ છે.

આગામી સપ્તાહ માટે સેન્સેક્ષનો સપોર્ટ ૧૭૭૮૨-૧૭૬૦૦-૧૭૪૮૮ છે જ્યારે પ્રતિકારક સપાટી ૧૮૦૪૭-૧૮૧૨૨-૧૮૩૧ છે. આગામી સપ્તાહ માટે નિકટીનો સપોર્ટ ૫૩૨૨-૫૨૮૦-૫૨૩૫ છે જ્યારે પ્રતિકારક સપાટી ૫૪૧૩-૫૪૬૮-૫૫૦૮ છે.

મહિનામાં ૩ કરોડની નુકસાની સામે આ વખતે ૮ મહિનામાં ૩ કરોડ ૩૫ લાખનો નફો કર્યો છે. ફક્ત ૪ના પીઈથી મળે છે. (૩) કંપની ૧૯૮૭થી કાર્યરત છે અને મારુતિ, ઉદ્યાત અને જાપાનનું સુઝુકી કોર્પોરેશન જેવા પ્રતિષ્ઠિત પ્રમોટરો આ કંપનીમાં ઈક્વિટીમાં હિસ્સો ધરાવે છે. મારુતિ અને સુઝુકી બંને થઈ ૩૦ ટકા અને મશીનો સ્ટુપ ૪૫ ટકા હોલ્ડિંગ દરકોડની કેપીટલમાં ધરાવે છે. આમ પ્રમોટરો ૬

છે. લોખંડ અને સ્ટીલના ભાવો ઘટતા સામાન્યજનને રાહત મળશે.

એટલે રોકાણકારોએ સાવધાની રાખવી હીતાવહ રહેશે. કોમોડીટી

**એસ્ટ્રોમની ગુરુ**  
**કર્નલ અજય મો.**  
09414056705  
www.astromoneyguru.com

બજારમાં કૂડ ઓઈલમાં ઊંચા સ્ટરે પ્રોફીટ બુકિંગની સંભાવના છે. પાછલા સપ્તાહે આંતરરાષ્ટ્રીય વાયદા બજારમાં કૂડ ઓઈલમાં ૮૭ ડોલર પ્રતિ બેરલનું

સ્તર જોવા મળ્યું હતું. પરંતુ હવે ગ્રહ સ્થિતિ અનુસાર ગમે ત્યારે કૂડ ઓઈલમાં એકવાર પ્રોફીટ બુકિંગ આવી શકે છે.

આ સપ્તાહ કર્ક રાશી વાળા માટે શુભ-લાભની સ્થિતિ બની શકે છે. કર્ક રાશીવાળા માટે શુભ આંક ૬ છે. તથા પ્રત્યેક માસની ૧-૬-૧૦-૧૫-૧૭-૨૫-૨૮ તારીખો શુભ હશે. પરંતુ તેના માટે જન્મ પત્રિકામાં શુક્ર અને મંગળની સ્થિતિ સારી હોવી જરૂરી છે.

નફા-નુકસાનનું આકલન જન્મ પત્રિકામાં આવેલ ગ્રહ સ્થિતિના આધારે ગણવા વધારે હિતાવહ રહેશે.

ઉપરોક્ત બધી ભવિષ્યવાણી જેમીની જ્યોતિષ અને અંક જ્યોતિષના માધ્યમથી આપવામાં આવે છે. લેખકનો આમાં કોઈ અંતરંગ સ્વાર્થ નથી.

**દાટાડે ખરીદવા જેવા કેટલાક શેર**

SCRIPT	CMP	SUPPORT	STOP LOSS	TARGET
ABAN	1250	1230	1200	1300
BANK OF IND	360	350	340	380
CENTURY TEXT	532	520	510	560
ESSAROIL	152	145	140	160
GVKPIL	46	45	44	48
IBREAL	162	150	140	180
IFC	53	52	50	55
MLL	61	60	58	65
MRPL	83	80	77	87
NALCO	409	402	395	420
POWERGRID	113	108	105	120
PRAJIND	90	86	85	95
RELINFRA	1100	1060	1020	1150
SYND				

## નિકટી પ૪૭૮ ની સપાટી તરફ આગળ વધી રહેલ છે

## આવનાર સમાહે નાણાકીય, ઈન્ફ્રાસ્ટ્રક્ચર અને હોટલ ક્ષેત્ર જ્યોતિષીય સહયોગ મેળવી રહેલ છે

તા. ૧૦/૦૪/૨૦૧૦  
હવે મજબૂત પૂર્ણ થઈ ગત સોમવારે બજારે તેની પ્રતિકારક સપાટી પસાર કરી સંકેત આપ્યા કે આખરે હવે તે તેની ટ્રેડિંગ રેન્જમાંથી બહાર નિકળી ગયેલ છે. જે સેન્સેક્ષમાં ૧૭૮૦૦ હતી અને નિકટીમાં ૫૩૧૦ હતી. ત્રણ ત્રણ પ્રયત્નો છતાં બજાર તેની પ્રતિકારક સપાટી સેન્સેક્ષમાં ૧૭૭૮૦ અને નિકટીમાં ૫૩૧૦ પસાર કરી શકતું ન હતું. પરંતુ હવે બજારે બ્રેકઆઉટ આપી દીધેલ છે અને હવે મજબૂત ઉર્ધ્વગતિની અપેક્ષા રાખી શકાય. હવે મજબૂતની તબક્કી પૂર્ણ થયેલ છે અને બજાર ઉપર તરફ દોડવા માટે તૈયાર થઈ ગયેલ છે.

બુલીશ હરામી રિવર્સલ પેટર્નની રચના કરેલ છે. આર ઓ સી, એમ એ સી ડી અને ઓ બી વી જેવા ગતિસૂચક સૂચકાંકોએ

**લાયન રો'ર**  
**લાયન**  
roar\_lion@yahoo.com

તેમનો 'બાય મોડ' દર્શાવવાનું ચાલુ જ રાખેલ છે. આર એસ આઈ, ધી સ્ટોકેસ્ટિક ઓસીલેટર અને એમ એફ આઈ જેવા ઓસીલેટર કે જેઓ

તેણે સામાન્યિક બંધ તેની સામાન્યિક ટ્રેન્ડલાઈન કે જે અગાઉની ઉચ્ચ સપાટી ૧૭૭૩૫-૧૭૭૮૦ ને જોડે છે તે પર બંધ આપેલ છે. આ જ રીતે નિકટીએ પણ તેની સામાન્યિક ઉચ્ચ સપાટી ૫૨૮૮-૫૩૧૦ ને જોડતી ટ્રેન્ડલાઈન ઉપર બંધ આપેલ છે. પરિણામસ્વરૂપ બજાર ઉપર તરફ ગતિ કરવા માટે તૈયાર છે અને ઉપરની પ્રતિકારક સપાટીને સ્પર્શ કરશે. પ્રથમતો તે અગાઉની ઉચ્ચ સપાટીને જોડતી રેખા (સેન્સેક્ષમાં ૧૭૪૮૩-૧૭૭૮૦ અને નિકટીમાં ૫૧૮૧-૫૩૧૦) ને સ્પર્શ કરશે અને પછી સેન્સેક્ષ ૧૮૧૪૮ અને નિકટી ૫૪૬૮ની સપાટી દર્શાવશે જે સર્ળંગ ઘટાડાની સપાટીના ૭૮.૬ ટકા

તા. ૧૨ મી એપ્રિલ થી ૧૬ મી એપ્રિલ ૨૦૧૦

સમાહ દરમ્યાન ગ્રહોની સ્થિતિ સમાહ દરમ્યાન ચંદ્રમા મીન અને મેષ રાશીમાં, બુધ અને શુક્ર મેષ રાશીમાં, નીચનો મંગળ કર્ક રાશીમાં પરિભ્રમણ કરશે. કેતુ મિથુનમાં, નીચનો શનિ કન્યામાં, રાહુ અને પ્લુટો ધન રાશીમાં, ગુરુ અને નેપચ્યુન કુંભ રાશીમાં પરિભ્રમણ કરશે. જ્યારે સૂર્ય તા. ૧૪ થી મેષ રાશીમાં પરિભ્રમણ કરશે.

ગ્રહોકીય ચેતવણી બુધનો ગ્રહ કે જે આપણા મુજબ ઉપર કાબૂ ધરાવે છે તે તા. ૩૦ માર્ચ, ૨૦૧૦ થી ૬ જૂન, ૨૦૧૦ દરમિયાન મેષ રાશીમાં રહેશે. આ સમય દરમ્યાન તા. ૧૮મી એપ્રિલથી તા. ૧૨મી મે તે નીચનો રહેશે. તેથી સાવચેતી રાખવી. કારણ કે આ સમયે ખોટો નિર્ણય લેવાઈ જાય કે જેને કારણે નાણાકીય નુકશાન થઈ શકે. જો કે આ બાબત વ્યક્તિગત કુંડળીઓમાં ગ્રહોના સ્થાન પર આધારિત હોય છે. જે વ્યક્તી મિથુન, કન્યા અને તુલા રાશીના હોય તેઓએ ખાસ સાવચેતી રાખવી જરૂરી.

આવનાર સમાહે નીચે જણાવેલ ક્ષેત્રો જ્યોતિષીય સહયોગ મેળવી રહેલ છે.

નાણાકીય : આ ક્ષેત્ર સોમવારે અને મંગળવારે ખૂબ જ મજબૂત જ્યોતિષીય ટેકો મેળવી રહેલ છે. આ ક્ષેત્રમાં એચડીએફસી, એલઆઈસી હાઉસિંગ, આઈ ડી એફ સી, એક્સિસ બેંક અને બેંક ઓફ ઈન્ડિયા પર નજર રાખો.

ઈન્ફ્રાસ્ટ્રક્ચર : જીએમઆર ઈન્ફ્રા, લાન્કો, પટેલ, આઈવીઆરસીએલ, વગેરે હોટેલમાં ઈન્ડિયન હોટેલ, લીલા અને કામત વગેરે આ ઉપરાંત પર્સનલ કેર સેક્ટર અને સિન્ટેક્સ પર નજર રાખો.

ગત સમાહની આગાહી : અમોએ આગાહી કર્યા મુજબ ફાઈનાન્સીઅલ સ્ટોકમાં સારી ઉર્ધ્વગતિ ચાલુ રહી તેમ

**એસ્ટ્રોલોજી અને સ્ટોક માર્કેટ**  
**સતિષ ગુપ્તા મો.**  
૦૯૮૧૧૭૩૮૩૬૬  
૦૯૮૧૦૦૧૮૪૩૮  
http://www.astrostocktips.in  
E-mail : astrostocktips@rediffmail.com

નાગાર્જુન, લાન્કો, સીમ્લેક્ષ અને પીબીએ ઈન્ફ્રામાં ૬થી ૨૫ ટકા, ઉર્ધ્વગતિ જોવા મળી.

ગત સમાહે ગ્રહોકીય સ્થિતિ મુજબ સાવચેત રહેવા જણાવેલ, પરિસ્થિતિ ખૂબ જ ભ્રામક રહી.

૮મી એપ્રિલે નિકટીમાં ૮૦ પોઈન્ટનો ઘટાડો જોવા મળ્યો જે ભ્રામકતાનો પહેલો સંકેત હતો.

જે સેક્ટર એસ્ટ્રો સપોર્ટ મેળવે છે તે સામાન્યરીતે બાજરની ગિમ્મગિમ્મમાં અસરકૂત થતાં નથી.

નોંધ : અમોએ જે તે સેક્ટર માટે



**ટેકનીકલ વાત**  
ગત સમાહે સેન્સેક્ષની શરૂઆત ૧૭૬૮૩ પોઈન્ટથી થઈ, આ પછી સેન્સેક્ષ ૧૮૦૪૭ પોઈન્ટની ઉચ્ચતમ સપાટી દર્શાવી, ૧૭૬૭૯ પોઈન્ટની નિમ્ન સપાટી પણ દર્શાવી અને ૧૭૮૩૩ પોઈન્ટ ઉપર સામાન્યિક બંધ આપ્યો. આ રીતે સેન્સેક્ષ સામાન્યિક ધોરણે ૨૪૧ પોઈન્ટની વૃદ્ધિ સાથે મજબૂત સામાન્યિક બંધ આપ્યો.

ઓવરબોટમાં હતાં, તે હવે નીચે આવેલ છે. એ ડી એક્સ ડી ઉપર મજબૂત રહી સંકેત આપી રહેલ છે કે હાલની રૂબ મજબૂત છે જ્યારે દીશાસૂચક સંકેતકોએ તેમના ખરીદીના સંકેત આપવાનું ચાલુ જ રાખેલ છે. સેન્સેક્ષ અને નિકટી તેમના સંપૂર્ણ ઘટાડાથી ઉપર તરફ ૬૧.૮ રીટ્રેસમેન્ટ સપાટીએ ટ્રેડ થઈ રહેલ છે. જે સેન્સેક્ષમાં ૨૧૨૦૬ થી ૭૬૮૭ અને નિકટીમાં

રિટ્રેસમેન્ટ સપાટીની બિલકૂલ નજીક છે. (સેન્સેક્ષમાં ૧૮૩૧૫ અને નિકટીમાં ૫૪૭૮). તેથી આ અનેક મજબૂતપ્રતિકારક સપાટીઓનો સંગમ છે જેના કારણે એક મજબૂત રેજીસ્ટ્રેન્સ બેન્ડ રચાયેલ છે જે સેન્સેક્ષમાં ૧૮૧૪૮-૧૮૩૧૫ છે અને નિકટીમાં ૫૪૬૮-૫૪૭૮ છે. જો એક વખત આ બંને ઈન્ડેક્ષો તેમની આ પ્રતિકારક સપાટી ઉપર બંધ આપે તો તે પછી

**ગત સમાહની ભલામણો પર એક નજર**

ગત સમાહે પણ રાહેતામુજબ આપણે ઋષભને જીતી લીધેલ છે અને બધા જ લક્ષ્યાંક સાધ્ય થયેલ છે પરંતુ ટાટા મોટર તો 'સ્ટાર પર્ફોર્મર' રહેલ હતો.

STOCK	RECO.	TGT	REACHED	LOT SIZE	PROFIT
BUY PATELENG	464	475	475	1000	Rs.11,000
BUY GITANJALI	120	125	125	2000	Rs.10,000
BUY TATAMOTOR	777	795	814	850	Rs.31,450
BUY HINDZINC	1241	1265	1274	500	Rs.16,500
BUY BGR	550	566	567	400	Rs.6,800
<b>TOTAL</b>					<b>Rs.75,750</b>

**આગામી સમાહ માટે ભલામણ**

STOCK	CMP	SL	Tgt-1	Tgt-2
Buy Jet Air	512	493	535	563
Buy Havells	648	634	674	706
Buy NagCons	180	175	188	195
Buy BhushanSt	1823	1810	1858	1880
Buy KotakBank	785	778	804	827

**સૂચકાંકો (ઈન્ડેક્સ)ની સપાટી**

	S3	S2	S1	CLOSE	R1	R2	R3
Nifty	5235	5290	5322	5361	5413	5468	5509
Sensex	17488	17600	17782	17933	18047	18182	18314

આ જ રીતે નિકટીએ પણ શરૂઆત ૫૨૮૮ પોઈન્ટથી કરી, ૫૩૧૦ પોઈન્ટની ઉચ્ચતમ સપાટી દર્શાવી, ૫૨૮૦ની ની નિમ્ન સપાટી દર્શાવી અને ૫૩૬૧ ઉપર બંધ આપ્યો. નિકટીએ પણ સામાન્યિક ધોરણે ૭૧ પોઈન્ટની વૃદ્ધિ સાથે બંધ આપ્યો.

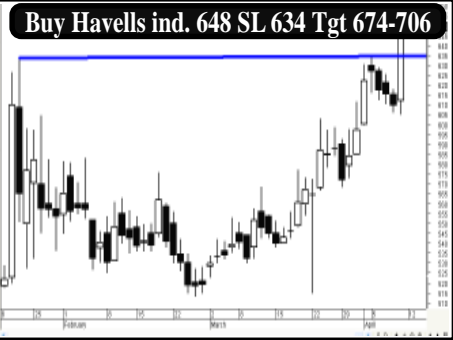
જ્યારે સેન્સેક્ષ તેના સામાન્યિક ચાર્ટ ઉપર તેમ જ શુક્રવારે દૈનિક ચાર્ટ પર પણ બુલીશ ઓપનીંગ વ્હાઈટ મુરુબુજો રચેલ છે. જો દૈનિક ચાર્ટ પર છેલ્લા બે દિવસની કેન્ડલને વિચારણામાં લઈએ તો બંને ઈન્ડેક્ષોએ

સેન્સેક્ષ ૧૭૪૮૮ અને નિકટી ૫૨૩૫ની સપાટીએથી બાઉન્સબેક થયેલ, આ રીતે સેન્સેક્ષ તેની ટેકાની સપાટી ૧૭૪૮૮-૧૭૩૩૭ અને નિકટીએ તેના ટેકાની સપાટી ૫૨૩૫-૫૨૩૭ને બહાલી આપેલ છે. જો ટૂંકા ગાળાની રૂબે ઉર્ધ્વમુખી રહેવું હોય તો આ ટેકાની સપાટી તૂટવી જોઈએ નહીં. મધ્યમ

ગાળાના દ્રષ્ટિકોણથી જોઈએ તો એ જરૂરી લાગે છે કે સેન્સેક્ષ તેની ટેકાની સપાટી ૧૭૦૬૧-૧૭૦૨૭ અને નિકટી તેની ટેકાની સપાટી ૫૧૦૧-૫૦૯૨ જાળવી રાખે.

સેન્સેક્ષની ટ્રેન્ડલાઈન પ્રતિકારક સપાટી ૧૮૧૪૮ છે અને ટ્રેન્ડલાઈન સપોર્ટ ૧૭૭૮૯ છે, જ્યારે નિકટીનો મજબૂત ટ્રેન્ડલાઈન સપોર્ટ ૫૩૧૨ છે જ્યારે ટ્રેન્ડલાઈન રેજીસ્ટ્રેન્સ ૫૪૬૮ છે. નિકટી ઓ આઈ પી સી આરએ ૧.૭૧ સુધી વૃદ્ધિ દર્શાવેલ છે. જે દર્શાવે છે કે બજાર ખૂબ જ આશાવાદ ધરાવે છે. ૫૩૦૦ અને ૫૨૦૦ ની સપાટીએ મજબૂત પુટ રાઈટીંગ જોવા મળેલ છે. જે ઘટાડાના સમયે ટેકાની સપાટી પુરી પાડશે. જ્યારે ૫૪૦૦ ની

**આગામી સમાહે ધ્યાનમાં રાખો**



## દાંતોનો અંડરટોન યથાવત પરંતુ નફો અવશ્ય બુક કરો... ઓચિંતો કડાકો બેલેન્સશીટ બગાડી શકે

તેજનો આખલો ગાંડો થયો છે અને તેને વૈશ્વિક બજારો તરફથી મજબૂત સપોર્ટ મળી રહ્યો છે તેથી તેજનો વાતાવરણ વધુ મદમસ્ત બની રહ્યું છે. નાસ્ડેક ૨૪૫૦, ડાઉજોન્સ ૧૧૦૦૦, એફટીએસઈ ૫૭૫૦, ડીએએક્ષ ૬૨૫૦, નિક્કાઈ ૧૧૨૦૦, હેંગસેંગ ૨૨૨૦૦ જેવા મહત્વના લેવલોએ પહોંચી ગયાં છે. હેંગસેંગને બાદ કરતા તમામ બજારો લાંબા સમયની ટોચે છે તો સેન્સેક્ષ પણ બે વર્ષ બાદ ૧૮૦૦૦ સપાટીએ પાછો આવ્યો છે. ફેબ્રુઆરી-૨૦૧૦ બાદ સતત નવમાં સમાહે સેન્સેક્સ વધીને ગ્રીન સાઈનમાં બંધ રહ્યો છે. સાઈડકાઉન્ટરોમાં લાવ-લાવ જોવાઈ રહ્યું છે. રોજરોજ ઢગલો સ્કીપ્ટોમાં ૨૦ ટકાની તેજની સર્કટો વાગી રહી છે. તો દસ ટકા અને પાંચ ટકાની સર્કટોમાં બંધ થનારી સ્કીપ્ટોની તો લાંબી લાઈનો લાગે છે. પબ્લિકમાં

ધોવાઈ નહીં જાય એ ધરમાં તો આવશે તેવું વિચારીને જ નફો બુક કરવો. બાકી તો આ બજારમાં તેજમાં કોઈ વેચી શકતું નથી કે મંદીમાં લઈ શકતું નથી. તેવી જ રીતે જો મંદી આવવાની હોય તો નવા રોકાણ કે લેણા કામકાજ કરવાના જ નહીં તેવું કેટલાકને થશે પરંતુ નવા કામકાજ કરવાની ના નથી પણ જે પણ કરો તે

આવશે તો તે તેજની પાર્ટમાં ભંગ પાડી શકે છે તો સાથે સાથે આપણા ત્યાં સતત વધતી મોંઘવારી પણ ચિંતાનું કારણ છે. નવો પાક બજારમાં આવવા છતાં મોંઘવારી ઘટવાનું નામ લેતી નથી જે આરબીઆઈને એપ્રિલમાં વધુ વ્યાજદર વધારવા મજબૂત કરી શકે છે. આમ, તેજના ઉન્માદમાંથી મંદીનો માતમ ક્યારે આવશે તે ખબર જ નહીં પડે માટે સાવચેતી સાથે અને સ્ટોપલોસ સાથે જ વેપાર કરવા.

**P2'S View**  
**પ્રતિત પટેલ**  
મો. ૯૯૯૮૮૮૧૧૧૨

મર્યાદામાં રહીને ચુસ્ત સ્ટોપલોસ સાથે કરો.

કુક ઓહલ, ગ્રીસ અને વધતો

**સેન્સેક્સ / નિકટી ફ્યુચર લેવલ**

	સપોર્ટ-૩	સપોર્ટ-૨	સપોર્ટ-૧	બંધ	રેઝી-૧	રેઝી-૨	રેઝી-૩
સેન્સેક્સ	૧૭૪૮૮	૧૭૬૭૯	૧૭૮૦૯	૧૭૯૩૩	૧૮૦૪૮	૧૮૧૩૭	૧૮૩૧૪
નિકટી	૫૨૩૭	૫૨૮૦	૫૩૨૮	૫૩૬૧	૫૪૦૦	૫૪૨૫	૫૪૭૫

માત્ર તેજની જ વાતો ચર્ચાવા માંડી છે (હા હજું ગાંડપણ જોવાયું નથી) જ્યારે રોકડાની ફંડામેન્ટલ વગરની સ્કીપ્ટોની ટીપો પણ ફરવા લાગી છે.

ટીવી ઉપર બોલવા આવતા ફંડમેન્ટલ તથા એનાલીસ્ટોને મંદી દેખાતી નથી. આવા સમયે મને હવે જરાક ડર લાગી રહ્યો છે. તેજમાં લોકોનો વિશ્વાસ વધતો જાય છે અને આ જ વિશ્વાસનો ફાયદો ઉઠાવીને એકાએક જ મોટું ગાબડુ પાડી દેવાય તેવા બેલ બની શકે છે. માટે હવે જેમાં નફો મળતો હોય તેવા રોકાણને ધીમે ધીમે હળવું કરવાનો સમય આવી ગયો છે. કરેકશન કાલે ને કાલે નથી આવવાનું પરંતુ જ્યારે પણ આવશે બધા સુતા ઝડપાશે તેવી સ્થિતિ છે અને તેના જ કારણે નફો બુક કર્યા પછી વધશે તો નફો ઓછો થશે પરંતુ નફો

**આ સમાહની ભલામણો ઉપર એક નજર**

સ્ટોક	ભલામણ ભાવ	સ્ટોપલોસ	ટાર્ગેટ
એચસીસી	૧૩૭-૧૩૮	૧૩૫	૧૪૪-૧૪૯
જીએસપીએલ	૯૧.૫૦-૯૩	૮૯.૫૦	૯૬.૫૦-૧૦૨
જીવીકે પાવર	૪૫.૫૦-૪૬	૪૪.૫૦	૪૭.૮૦-૪૯-૫૦.૫૦
મેકડોવેલ	૧૩૪૦-૧૩૪૫	૧૩૨૩	૧૩૮૭-૧૩૯૫-૧૪૨૫
પુંજ લોઈડ્સ	૧૮૧-૧૮૩	૧૭૭	૧૮૯-૧૯૩
પાવર ગ્રીડ	૧૦૮.૫૦-૧૦૯-૨૫	૧૦૬.૫૦	૧૧૨.૨૫-૧૧૫.૪૦
સિમેન્સ	૭૪૨-૭૪૬	૭૩૫	૭૫૯-૭૬૫-૭૭૧

**કુગાવો તેજના મોટા વિલન...**  
કુગાવો તેજના ભાવો ફરી ૧૦૦ ડોલર તરફ આગળ વધી રહ્યા છે તો ગ્રીસમાં નાણાકીય સંકટ ઘેરાતું જાય છે. યુરોપના અન્ય દેશોમાં જ આર્થિક રીકવરી હજું જોઈએ તેવી આવી નથી તો ગ્રીસને કોણ મદદ કરવા જશે ? જે એકાદ માસમાં વધારે નેગેટીવ કારણ

**એસ્ટાર ઓહલ (૧૫૧)**  
**ટાર્ગેટ : રૂ. ૨૨૭**  
એસ્ટાર ઓઈલ દેશની બીજા નંબરની મોટી ખાનગી ક્ષેત્રની ઓઈલ કંપની છે. આ કંપની વિશે વધુ વિગત આપવાની જરૂરી નથી. કંપનીનો સ્ટોક છેલ્લા એક વર્ષથી રૂ. ૧૯૪-૧૧૭ વચ્ચે જ રહ્યો છે. પરંતુ છેલ્લા પાંચ મહિનામાં તો વધુ સંકળાઈને રૂ. ૧૬૨-૧૨૧ વચ્ચે જ રહી છે. પરંતુ હવે આ સ્ટોક સામાન્યિક ચાર્ટ ઉપર મજબૂત બ્રેકઆઉટ આપ્યું છે. ટેકનીકલી જોઈએ તો આ સ્ટોકમાં સામાન્યિક ચાર્ટ ઉપર ટ્રાયેંગલ પેટર્ન બ્રેકઆઉટ જોવાયું છે. ટ્રાયેંગલની

લાઈટ રૂ. ૭૭ જે રૂ. ૨૨૭નો ટાર્ગેટ દર્શાવે છે. સામાન્યિક ચાર્ટ ઉપર એમએસીડીમાં બાય સીગ્નલ જોવાયું છે. સ્ટોકેસ્ટિક પણ ખરીદીના સંકેત આપે છે તો આરએસઆઈ પણ

**અનુસંધાન ૭ પાને**

## બજારના મોટા ઘટાડાને પણ પચાવી આકર્ષક વળતર આપે તેવા શેરમાં રોકાણ કરવાનો ઉત્કૃષ્ટ સમયગાળો

મિત્રો, જ્ય સાંઈરામ, વૈશ્વિક બજારોના મજબૂત સંકેતો અને ભારતીય કંપનીઓના ચોથા ત્રિમાસિકગાળાના ઉત્સાહજનક પરિણામો આવવાની ધારણા વચ્ચે ગત સપ્તાહે બજારમાં સારી તેજી જોવા મળી હતી. જ્યાં સેન્સેક્સ ૨૫ મહિનાના લાંબા સમયગાળા બાદ ૧૮૦૦૦ ની સપાટી બતાવી હતી.

આગામી સપ્તાહ માટે સેન્સેક્સનો ટેકો ૧૭૪૬૭ અને અવરોધ ૧૮૧૭૩ જ્યારે નિકેટીનો ટેકો ૫૨૭૫ અને અવરોધ ૫૪૨૨ છે.

દેશની સૌથી મોટી રિકાઈનરી રિલાયન્સ ઈન્ડસ્ટ્રીઝ ના વડા મુકેશ અંબાણીએ એટલાસ એનર્જી સાથે મળીને શેલ ગેસના અમેરિકી પ્રોજેક્ટમાં રૂ. ૭૫.૨૭ અબજમાં ૪૦ ટકા હિસ્સો ખરીદ્યો હતો. આ પ્રોજેક્ટ વડે વેસ્ટ વર્જનીયા અને ન્યુયોર્કના કેટલાક ભાગોમાં ગેસની શોધખોળ કરવામાં આવશે. બીજી બાજુ કંપનીને કિંમ્બા ગોદાવરી બેસીન ખાતે ચાર નાના ગેસના જથ્થા મળી આવ્યા છે.

આગામી સપ્તાહે સ્મોલ કેપ શેરમાં સારી તેજી જોવા મળી શકે છે. જ્યારે મિકેપ અને લાર્જ કેપ સ્ટોક કન્સોલીડેશન તબક્કામાં ફરતા જોવા

અને અવરોધ જોઈ લેણ અને વેચાણ કરશો તો વધુ ફાયદો થશે.

**સેન્સેક્સ (૧૭૯૩૩.૧૪) :** ૧૮૦૪૧ ઉપર ૧૮૧૭૩, ૧૮૨૮૮, ૧૮૪૧૫ અને ૧૮૬૧૧ જ્યારે

### રોકિંગ ટીપ્સ મેકર્સ

**આશિષ નાયક મો.**  
**૯૩૭૬૯૮૮૭૬૫, ૯૯૨૪૨૭૯૮૨૫**  
**rosenayak.1984@yahoo.com**

૧૭૮૬૧ નીચે ૧૭૭૩૫, ૧૭૬૦૩, ૧૭૪૬૭ અને ૧૭૨૬૧ જોવા મળી શકે છે.

**નિકેટી (૫૩૬૧.૭૫) :** ૫૩૭૮ ઉપર ૫૩૮૬, ૫૪૨૨, ૫૪૫૪ અને ૫૪૮૦ જ્યારે ૫૨૩૮ નીચે ૫૩૦૩, ૫૨૪૮, ૫૨૦૩ અને ૫૧૨૧ જોવા મળી શકે છે.

**ક્યુચરના ખેલાડીઓ માટે**  
**સાબર (૧૭૬.૮૦) :** ઘટાડે ૧૭૧ આસપાસ ૧૬૫ ના મજબૂત ટેકાથી લેણ કરવું. મધ્યમગાળામાં સ્ટોક ૧૮૮ થી ૨૧૩નો ભાવ બતાવે તેવી શક્યતા છે. જો ૧૮૦ ઉપર બંધ આપે તો ૨૧૩ જરૂર

**રોકાણકારો માટે**  
**કન્ડ્રી કલબ (બીએસઈ કોડ**

**૫૨૬૫૫૦) (૧૯.૭૫) :** ઘટાડે ૧૯.૭૦ આસપાસ ખરીદો. લક્ષ્યાંક ૨૮ અને ૩૮ જો ૨૮.૮૦ ઉપર બંધ આપે તો લક્ષ્યાંક ૩૮ સ્ટોપલોસ ૧૭. હેડબાદ સ્થિત કંપનીનો મુખ્ય વ્યવસાય રિસોર્ટ્સ અને હોટેલ્સનો છે. કંપનીની સ્થાપના ૧૯૮૩ માં શ્રી રાજીવ રેડ્ડી દ્વારા કરવામાં આવી હતી. છેલ્લે આ કંપનીએ રોયલ રિસોર્ટ સાથે સંધી કરી હતી. કંપનીનો મુખ્ય ધ્યેય દેશના મોટા શહેરોમાં પોતાના વ્યવસાયનો વ્યાપ વધારવાનો છે. કંપનીના વાર્ષિક અને ત્રિમાસિક ગાળાના પરિણામો સંતોષકારક માની શકાય જ્યારે નેટ પ્રોફીટમાં પણ સારો વધારો જોવા મળેલ છે. કંપનીના શેરનો ભાવ બાવન વીક ડાઈ ૩૨.૪૦ જ્યારે બાવન વીક લો ૮ રૂ. છે. ટૂંકાથી લાંબાગાળાનું રોકાણ કરી શકાય. ત્રિમાસિક પોર્ટફોલિયોમાં રાખી શકાય. લાંબાગાળાનો તાજ જીવીકે હોટેલ છે. દરેક ઘટાડે રોકાણ કરી શકાય તેવો સ્ટોક. બજારની પરવા કર્યા વિના સ્ટોકમાં રોકાણ કરવું. ટૂંકાગાળામાં સારી તેજી જોવા મળી શકે છે. જે રોકાણકારોએ માત્ર એક સપ્તાહ અગાઉ અમારા કલ્પા મુજબ ૧૬ આસપાસ રોકાણ કરેલ છે તેમણે રોકાણ બધા જ લક્ષ્યાંકો માટે જાળવી રાખવું. ટૂંકાગાળાના રોકાણકારોએ દરેક ઉછાળે તબક્કાવાર નફો ધરભેગો કરવો.

**શિવાલી કોડ બીમટેલ કન્ડ્રોલ (બીએસઈ કોડ ૫૧૩૦૯૭) (૩૧.૮૦)**

: ઘટાડે ૩૦ આસપાસ ખરીદો. લક્ષ્યાંક ૩૮ અને ૪૪ જો ૩૮.૪૪ ઉપર બંધ આપે તો લક્ષ્યાંક ૪૪ સ્ટોપલોસ ૨૮.

કંપનીની સ્થાપના તારીખ ૧૯ જૂન ૧૯૮૪ના રોજ થઈ હતી. કંપનીનો મુખ્ય વ્યવસાય થર્મોસ્ટેટીકલ બાય મેટલ સ્ટ્રીપ્સ બનાવવાનો છે. જાપાન પછી સૌ પ્રથમવાર એશિયા ખંડમાં આ કંપની દ્વારા વૈભવી ચીજવસ્તુઓનું ઉત્પાદન કરવાનો પ્લાન્ટ હિમાચલ પ્રદેશ ખાતે ચંબલગઢમાં નાખવામાં આવ્યો હતો. કંપનીના વાર્ષિક અને ત્રિમાસિક ગાળાના પરિણામો સુંદર આવેલ છે. જ્યારે કંપની નિયમિત પણે આઠ વર્ષથી વાર્ષિક અને અર્ધવાર્ષિક ધોરણે ૧૦ ટકા ઉપર ડિવિડન્ડ પણ ચૂકવે છે. ટેકનીકલી કંપનીના શેરના ચાર્ટ તેજની રુખ બતાવે છે. ટૂંકાગાળાના રોકાણકારોએ દરેક ઉછાળે તબક્કાવાર નફો ધરભેગો કરવો.

બતાવે. સ્ટોકના ટૂંકાગાળાના ચાર્ટ ઉપર તેજી તરફી રુખનું બંધારણ થયેલ છે. જ્યારે આરએસઆઈ ઘટાડે ખરીદી કરવાનું સંકેત આપે છે. બજારની બંને તરફની અમર્યાદિત ચાલમાં પણ સ્ટોક સારું વળતર આપી શકે છે. ૧૯૦ ઉપર સતત બે દિવસ બંધ આપે તો શેરમાં અણધારી તેજી જોવા મળી શકે છે. ટૂંકાગાળાના રોકાણકારોએ દરેક તબક્કે નફો ધરભેગો કરવો.

**ટૂંકાથી લાંબાગાળાના**

### ગત સપ્તાહની ભલામણોનું તોફાની પ્રદર્શન

સ્ટોક	રિટર્ન	સમય
ડીએલએફ (૩૧૭ થી ૩૧૨)	૧ ટકા ઉપર	માત્ર ૧ દિવસમાં
<b>નોંધ :</b> રિયાલ્ટી સેક્ટરથી અત્યારે દૂર રહેવું સલાહભર્યું છે.		
કન્ડ્રીકલબ (૧૯.૫૦ થી ૨૧.૫૦)	૮ ટકા ઉપર	માત્ર ૩ જ દિવસમાં
<b>નોંધ :</b> જુનુ રોકાણ બજારની પરવા કર્યા વિના જાળવી રાખવું. નવું રોકાણ પણકરી શકાય. ત્રિમાસિક પોર્ટફોલિયોમાં રાખો. વળતર જરૂર આપશે.		
કચ્છ મિનરલ (૧૧ થી ૧૨.૩૬)	૧૨ ટકા ઉપર	માત્ર ૩ દિવસમાં
<b>નોંધ :</b> લાંબાગાળાના રોકાણકારોએ રોકાણ જાળવી રાખવું. જેને અમારા કલ્પા મુજબ માત્ર રૂ. ૩ ઉપર રોકાણ કરેલ છે તેમણે માત્ર ૫ ટકા નફો ધર ભેગો કરવો. નવું રોકાણ ઘટાડે કરી શકાય.		

મળી શકે છે. ગત સપ્તાહે નિકેટીએ અમારા ૫૨૭૫ ના ટેકાને ધ્યાનમાં લઈ ઉર્ધ્વગતિ દર્શાવી હતી. જ્યાંથી નિકેટીએ અમારા ત્રણ લક્ષ્યાંકો માત્ર બે જ દિવસમાં હાંસલ કર્યા હતા.

રોકાણકાર મિત્રોએ બજારની રુખ જોઈ નીચે મુજબ રોકાણ કરવું જ્યારે દરેક તબક્કે નફો ધર ભેગો કરવો. પોતાની કેપેસિટી અને સ્ટોપલોસ રાખી વેપાર કરવો. આર્ટિકલ ધ્યાનથી વાંચી રોકાણ કરવું જ્યારે નિકેટીના સપોર્ટ

## આગામી ગતિ પહેલાં બજાર કેટલોક સમય મજબૂતાઈ કેળવશે

**ટૂંકા ગાળા માટે ધ્યાનમાં રાખવા જેવા શેર**

**જે પી એસોસીએટ્સ :** અગાઉ જણાવ્યું તેમ આ શેરનું ચાર્ટનું માળખું ખૂબ સારું જણાય છે અને આ સ્કીપ ટૂંકા ગાળામાં ઓછામાં ઓછી રૂ. ૧૭૦ની સપાટી દર્શાવી શકે.

**મેકડોવેલ શેર :** આ કાઉન્ટર ઉપર ખાસ નજર રાખો. સ્થિર બજારમાં ટૂંકા ગાળામાં આ શેર રૂ. ૧૪૩૫ થી ૧૫૦૦ની સપાટી દર્શાવી શકે. આ શેર તેના ટૂંકા ગાળાના ટેકાની સપાટી ૧૩૧૦ થી ૧૩૩૦ની આસપાસ છે.

**ટીસીએસ :** હાલમાં આ શેર સ્થિતિસ્થાપકતા દર્શાવી રહેલ છે અને ટૂંકા ગાળામાં આગળનો ૮૩૫ થી ૮૫૦નો લક્ષ્યાંક સાધ્ય કરવા આ શેર રૂ. ૮૦૮ની આસપાસ ખરીદી શકાય. આ શેર માટેનો ટૂંકા ગાળાનો ટેકો રૂ. ૭૮૦ છે.

**અદાણી એન્ટરટેઈનમેન્ટ :** આ શેર હાલમાં રૂ. ૫૨૫+ તરફ ઉર્ધ્વગતિ કરી રહેલ છે. આ શેર માટે ટૂંકા ગાળાની પ્રતિકારક સપાટી ૪૮૮ની આસપાસ છે. જો ૪૮૮ની સપાટી તેજીમયતા દર્શાવી વટાવે તો આ શેર ખરીદવો સલાહભર્યું છે.

**બાય એન્ડ સેલ... પાલ નં. ૮ તું ચાલુ**

હકારાત્મક અને મજબૂત સમાચાર આવનાર છે. રૂ. ૧૫ ના ભાવે મજબૂત પ્લેસમેન્ટ કરેલ છે જ. અને ચાલુ બજારે આ શેર રૂ. ૧૬ માં ભલામણ કરેલ અને આ પછી આ શેર રૂ. ૧૮.૨૦ ની ઉંચી સપાટી દર્શાવેલ છે અને આ ભાવ પર ટકી રહેલ છે. આ શેરમાં ઘાખલ

**સેન્સ્યુટી ટેકાદારવલ :** હજુ સુધી આ શેર રૂ. ૪૦૫ થી ૪૪૦ની ટ્રેડિંગ રેન્જમાં ટ્રેડ થઈ રહેલ છે. જો આ શેર ૪૪૦ સફળતા પૂર્વક પસાર કરે તો અથવા તો ૪૦૫ થી નીચેની સપાટી દર્શાવે તો ટૂંકા ગાળાના રોકાણકારો આ શેરમાં ઘાખલ થઈ શકે.

### રાય અનિલ રાયકી

**અનિલ રાય મો.**  
**૦૬૩૦૪૦૩૦૧૮૬, ૦૯૮૩૫૩૨૮૪૩૦**  
Website: www.sharedhan.com  
Mail: sharedhan@yahoo.co.in

**પ્રાન્સ ઈન્ડ :** આ શેર રૂ. ૮૫ ની આસપાસ મજબૂત ટેકો ધરાવે છે. આ ટેકાની સપાટીને સ્ટોપલોસ તરીકે રાખી, ટૂંકા ગાળાના રોકાણકારો રૂ. ૧૦૦+ના લક્ષ્યાંકથી આ શેર ખરીદી શકે.

**પુન્જ લોયડ :** આ શેર રૂ. ૧૭૦ની આસપાસ મજબૂત ટેકાનો પાયો બનાવેલ છે અને હવે તે ઉર્ધ્વગતિ માટે

થવા માટે આ ભાવ સારો ગણી શકાય. **આનંદો-** અમારી ગત સપ્તાહની ભલામણ શ્રી અધિકારી ભ્રધર્સ રૂ. ૨૭ ના ભાવે કરેલ હતી, આ શેરે ૯મી એપ્રિલના રોજ રૂ. ૩૨ ની સપાટી બનાવેલ છે. અમોએ આ માટે રૂ. ૩૩ નો લક્ષ્યાંક આપેલ હતો.

**ગોદેરજ કન્સ્યુમર પ્રોડક્ટ્સ -** આ એફ એમ સી જી ક્ષેત્રનો ખૂબ જ

તૈયાર છે. શુક્રવારે આ શેરે મજબૂત બંધ આપેલ છે જેથી તે આપણને એવું માનવા પ્રેરે છે કે ટૂંકા ગાળામાં આ શેરનો ઓછામાં ઓછો લક્ષ્યાંક રૂ. ૧૯૫ રહેશે. કોઈ પણ ઘટાડે આ શેર ખરીદો.

**રોલ્ડા :** આ શેરે શુક્રવારે તેજીમય બ્રેકઆઉટ આપેલ છે. ટૂંકા ગાળાના રોકાણકારો કોઈ પણ ઘટાડાને ખરીદીની તક ગણી આ શેર ઝડપી શકે. ટૂંકા ગાળામાં આ શેરનો લક્ષ્યાંક રૂ. ૨૦૫ રાખી શકાય.

**આઈવીઆરસીએલ ઈન્ડા :** ટૂંકા ગાળાના ચાર્ટ પર તેજીમય બ્રેકઆઉટ. આ શેર ટૂંકાગાળામાં રૂ. ૧૯૦+ ની સપાટી દર્શાવવા તરફ આગળ વધી રહેલ છે અને તેથી કોઈ પણ ઘટાડે ખરીદી શકાય.

જો કે સારી ભલામણો આપવા માટે નિષ્ઠાપૂર્વકના બધા જ પ્રયત્નો કરવામાં આવે છે આમ છતાં અમારો ભૂતકાળનો સારો દેખાવ એ બાબતની ગેરંટી આપતો નથી કે હવે આગળ ઉપર પણ આટલો જ સારો દેખાવ રહેશે. પરંતુ અમો આ લેખ દ્વારા, તમારો શેરબજારનો દેખાવ વધુ સારો થાય તે માટે જરૂરથી મદદરૂપ થઈશું.

મજબૂત ફન્ડામેન્ટલ ધરાવતો શેર છે તેમ જ સારા સમાચાર આધારિત (જેમાં મોટાં હસ્તાંતર અને પુન:રચનાનો સમાવેશ થાય છે.) આ શેર હાલમાં રૂ. ૨૮૨ ના ભાવે મળી રહેલ છે. આ શેર રૂ. ૨૬૫ નો ટેકો ધરાવે છે જે શેર ટૂંકા ગાળામાં જ રૂ. ૧૦ થી ૧૫ ટકાનું વળતર આપી શકે એટલે કે ટૂંક સમયમાં જ રૂ. ૩૧૬નો ભાવ દર્શાવી શકે.



**અઠવાડિક સપોર્ટ અને રેજીસ્ટર્ડ લેવલ અનુરાગ ગુપ્તા**  
**મો : ૦૯૨૫૫૧૯૧૬૪૩**  
**૧૨ એપ્રિલ થી ૧૭ એપ્રિલ ૨૦૧૦ સુધી**  
Email : anuraghsr@yahoo.com

SYMBOL	CLOSE	TREND	RES2	RES1	TREND LEVEL	SUPP1	SUPP2
NF APRIL	5364.90	BULLISH	5458.90	5411.90	5351.00	5304.00	5243.10
ABB FUTURE	847.25	BULLISH	878.25	862.75	842.40	826.90	806.55
ACC FUTURE	958.95	BULLISH	1011.22	985.08	958.87	932.73	906.52
BANKBARODA FUTURE	666.30	BULLISH	684.17	663.03	645.17	624.03	624.03
BEL FUTURE	1977.20	BEARISH	2288.03	2132.62	2049.58	1894.17	1811.13
BHEL FUTURE	2564.70	BULLISH	2680.23	2622.47	2518.23	2460.47	2356.23
BPCL FUTURE	508.25	BEARISH	523.28	515.77	510.88	503.37	498.48
CANBK FUTURE	423.25	BULLISH	447.48	435.37	422.23	410.12	396.98
CENTURYTEX FUTURE	535.10	BULLISH	557.87	546.48	532.97	521.58	508.07
CIPLA FUTURE	336.50	BEARISH	360.90	348.70	340.10	327.90	319.30
DABUR FUTURE	176.85	BULLISH	189.02	182.93	171.37	165.28	153.72
DLF FUTURE	333.80	BULLISH	354.90	344.35	329.05	318.50	303.20
DIVISLAB FUTURE	699.40	BULLISH	730.33	714.87	698.93	683.47	667.53
DRREDDY FUTURE	1247.10	BEARISH	1316.90	1282.00	1263.10	1228.20	1209.30
EDUCOMP FUTURE	745.70	BEARISH	793.80	769.75	753.95	729.90	714.10
GAIL FUTURE	425.75	BULLISH	449.42	437.58	423.92	412.08	398.42
GRASIM FUTURE	2899.00	BULLISH	2999.67	2949.33	2875.67	2825.33	2751.67
HCLTECH FUTURE	344.80	BEARISH	371.43	358.12	349.08	335.77	326.73
HDFC FUTURE	2838.35	BULLISH	2924.75	2881.55	2803.80	2760.60	2682.85
HDFCBANK FUTURE	1951.70	BULLISH	2002.03	1976.87	1939.83	1914.67	1877.63
HDIL FUTURE	302.60	BULLISH	317.10	309.85	300.95	293.70	284.80
HEROHONDA FUTURE	1984.85	BULLISH	2078.95	2031.90	1952.95	1905.90	1826.95
HINDUNILVR FUTURE	222.05	BEARISH	235.75	228.90	224.95	218.10	214.15
IDFC FUTURE	173.95	BULLISH	183.28	178.62	170.33	165.67	157.38
IDBI FUTURE	124.70	BULLISH	133.50	129.10	122.80	118.40	112.10
IFCI FUTURE	53.75	BULLISH	56.02	54.88	52.97	51.83	49.92
HINDPETRO FUTURE	310.30	BEARISH	325.57	317.93	312.02	304.38	298.47
ICICIBANK FUTURE	978.75	BULLISH	1027.25	1003.00	981.05	956.80	934.85
INDIACEM FUTURE	140.35	BULLISH	146.25	143.30	138.40	135.45	130.55
INFOSYSTCH FUTURE	2675.55	BULLISH	2739.58	2707.57	2664.78	2632.77	2589.98
IOC FUTURE	291.10	BEARISH	302.50	296.80	293.70	288.00	284.90
ITC FUTURE	269.15	BULLISH	275.42	272.28	267.77	264.63	260.12
IVRCLINFRA FUTURE	178.40	BULLISH	187.90	183.15	175.55	170.80	163.20
JSWSTEEL FUTURE	1233.65	BEARISH	1326.68	1280.17	1249.48	1202.97	1172.28
LT FUTURE	1647.65	BEARISH	1692.78	1670.22	1644.23	1621.67	1595.68
M&M FUTURE	530.45	BEARISH	562.78	546.62	534.83	518.67	506.88
MARUTI FUTURE	1382.20	BEARISH	1428.87	1405.53	1387.57	1364.23	1346.27
MTNL FUTURE	76.15	BULLISH	80.38	78.27	76.13	74.02	71.88
ONGC FUTURE	1068.50	BEARISH	1113.30	1090.90	1076.70	1054.30	1040.10
ORIENTBANK FUTURE	331.45	BULLISH	344.38	337.92	331.53	325.07	318.68
PRAJIND FUTURE	90.75	BULLISH	95.82	93.28	90.42	87.88	85.02
PUNJLLOYD FUTURE	183.65	BULLISH	189.42	186.53	181.92	179.03	174.42
IOC FUTURE	269.85	BULLISH	285.82	277.83	269.92	261.93	254.02
ITANI FUTURE	544.90	BEARISH	578.90	561.90	550.95	533.95	523.00
RANBAXY FUTURE	469.25	BEARISH	496.25	482.75	472.70	459.20	449.15
RELINFRA FUTURE	1105.85	BULLISH	1185.28	1145.57	1087.28	1047.57	989.28
RELCAPITAL FUTURE	793.05	BULLISH	826.72	809.88	789.17	772.33	751.62
RELMEDIA FUTURE	225.60	BULLISH	240.80	233.20	226.60	219.00	212.40
RELIANCE FUTURE	1126.35	BULLISH	1173.72	1150.03	1126.02	1102.33	1078.32
ROLTA FUTURE	193.50	BULLISH	203.33	198.42	189.98	185.07	176.63
RPOWER FUTURE	158.20	BULLISH	166.03	162.12	157.18	153.27	148.33
RNRL FUTURE	65.15	BULLISH	68.62	66.88	65.47	63.73	62.32
SBIN FUTURE	2114.85	BULLISH	2181.28	2148.07	2119.63	2086.42	2057.98
TATAMOTORS FUTURE	790.35	BULLISH	823.05	806.70	778.35	762.00	73

મંદી મંદીની વાતોમાં કાયબાગતિએ આગળ વધતી શેર બજારની નક્કર તેજીની ચાલ

બેસ્ટ સ્ટ્રીપ ઓફ ધી વીક બાર્ટ્રોનિક્સ લી. . બીએસઈ કોડ ૫૩૨૬૯૪ હાલનો ભાવ રૂ. ૧૬૧ ઉપર જણાવ્યા મુજબ કેન્દ્રસરકારના બજેટ પછી લોકોના મંદી થશે, મંદી થશે, મંદી થશે ના વિચારોની વચ્ચે બજારે ધીમી પરંતુ નક્કર તેજીની

લગભગ ૧૦૦૦ કરોડ બાર્ટ્રોનિક્સ પાછળ ખચકાશે. તો આ કંપનીને સૌથી વધારે ફાયદો થાય તેવો અમારો અંદાજ છે. અને કંપની આવતા બે થી ત્રણ વર્ષમાં ખૂબ જ સારો દેખાવ કરે તેવું જણાઈ રહેલ છે. ટુરિઝમ ફાઈનાન્સ કોર્પોરેશન ઓફ ઈન્ડિયા. ઓટો લાઈન ઈન્વેસ્ટમેન્ટ્સ

જૂનજૂનવાલા દ્વારા પ્રમોટ કરાયેલ અને આઈટી એજ્યુકેશનના વ્યવસાય સાથે સંકળાયેલ આ કંપનીના શેરમાં મોટા તોફાન પહેલાંની શાંતી જણાઈ રહેલ છે. આ કંપનીમાં હાલમાં કંઈક રૂંધાઈ રહેલ હોય તેવું લાગે છે, તો ડીલીવરી બેઈજ રોકાણ કરવું હિતાવહ રહેશે.

આવતા સપ્તાહમાં આઈટી અને ઓટો એન્સીલીયરી મીડકેપશેરોમાં આગ ભભૂકતી તેજી !!

ચાલ પકડી ખાસ કરીને વિદેશી રોકાણકારોએ બજેટ પછી ધૂમ લેવાલી કરી અને લગભગ ૧૦ બિલિયન ડોલરની ખરીદી કરી છે. તેના પગલે મંદી વાળાઓ ઉઘટા ઝડપાયા અને બજાર લગભગ બે વર્ષ પછી મુંબઈ શેર બજારના સેન્સેટીવ આંક સેન્સેક્ષે ૧૮૦૦૦ ની સપાટીને સ્પર્શ કર્યા અને મુંબઈ શેર બજાર ફરીથી એક વાર ૨૩૪ પોઈન્ટના સામાહિક વધારા સાથે ૧૭૯૨૭ બંધ આવ્યો.

આવતા સપ્તાહમાં ઓછા જોખમે સારું વતનર આપી શકે તેવા પાંચ લગડી શેરોની અહીં ભલામણ કરું છું. બાર્ટ્રોનિક્સ લી. . બીએસઈ કોડ ૫૩૨૬૯૪ હાલનો ભાવ રૂ. ૧૬૧ ઈન્ફરમેશનના ટેકનોલોજીના વ્યવસાય સાથે સંકળાયેલ આ કંપની થઈ જનરેશન સોફ્ટવેર બનાવે છે. બાયોમેટ્રિક, સ્માર્ટ કાર્ડ તેમ જ બાર કોડ વગેરેના સોફ્ટવેર બનાવવામાં નિષ્ણાત છે. કેન્દ્ર સરકારે તાજેતરમાં જાહેર કરેલ વસ્તી ગણતરીનો પ્રોગ્રામ કે જેમાં રૂ. ૨૨૦૦ ખર્ચ થવાનો અંદાજ છે તેમાંથી

સર્કિટ ૨ સર્કિટ (અપર) અશ્વિન શાહ મો. ૯૯૨૫૦૦૨૬૧૯ (કે.પી. કમાલ) મુંબઈ www.theeagleinvestor.co.in

બીએસઈ કોડ ૫૩૨૬૫૦ હાલનો ભાવ રૂ. ૩૦.૫૦ સરકારી જાહેર ક્ષેત્રની ટુરિઝમ ફાઈનાન્સના વ્યવસાય સાથે સંકળાયેલ આ કંપનીના શેરમાં છેલ્લા ૩૦ દિવસથી ખૂબ જ મોટા પાયે ડીલીવરી બેઈજ વોલ્યુમ જોવા મળેલ છે. આ શેરે ઘણા સમય પછી ૩૦નો આંકડો પાર કરેલ છે તો આ શેરમાં આવનાર દિવસોમાં તોફાની તેજી જોવા મળે તેવી શક્યતાઓ છે. ડીલીવરી બેઈજ રોકાણ સલાહભર્યું. એટેક બીએસઈ કોડ ૫૩૨૪૭૫ હાલનો ભાવ રૂ. ૧૭૫ જાણીતા બીગબુલ ટ્રેડર શ્રી રોકેશ

બીએસઈ કોડ ૫૩૨૫૯૭ હાલનો ભાવ રૂ. ૧૨૫ ઓટો એન્સીલીયરીના વ્યવસાય સાથે સંકળાયેલ આ કંપનીના શેરમાં રોકેશ જૂનજૂનવાલા ચાર ટકા હિસ્સો ધરાવે છે. તદ્દુપરાંત આ કંપની તેના આઈપીઓ પ્રાઈઝ કરતાં અડધા ભાવે ઉપલબ્ધ છે. તો ઓટો સેક્ટરનો વિકાસ જોતાં આવનાર દિવસોમાં આ કંપનીમાં કરેલ રોકાણ સારું વળતર આપી શકે તેમ છે. ટેલેસ્ટીયલ બાયોલેબ લી. બીએસઈ કોડ ૫૩૨૮૭૧ હાલનો ભાવ રૂ. ૩૯

બાયો કલેલીકલ એનાલીટીકલ વ્યવસાય સાથે સંકળાયેલ આ કંપનીનો શહેર તેની આઈપીઓ પ્રાઈઝ કરતાં નીચા ભાવે ઉપલબ્ધ છે. કંપની ખૂબ જ સારાં ત્રિમાસિક પરિણામો જાહેર કરે તેવી શક્યતાઓ છે. તો આ શેરમાં હાલના ભાવે રોકાણ કરવામાં ઘટવામાં ૨ અને વધવામાં ૨૦ ની શક્યતા છે. તો ડીલીવરી બેઈજ રોકાણ ઉત્તમ.

બાર્ટ્રોનિક્સનો શેર પોર્ટફોલિયોમાં વસાવો અને તમારી આવનારી પેટીને સુખી અને સમૃદ્ધ બનાવો

૫૪૦૯ ઉપર ૫૪૪૫, ૫૪૭૭, ૫૫૦૮.... ૫૨૯૦ નીચે બંધ આવે તો, ૫૨૪૫, ૫૨૧૧, ૫૧૭૫

ગયા સપ્તાહે ખૂબ જ ચોખ્ખા અને સ્પષ્ટ શબ્દોમાં જણાવેલ, કે ૫૩૫૫ ઉપર નિકટી ફ્યુચરમાં ૫૩૭૮, ૫૪૦૭ જોવા મળે. બરાબર તે જ પ્રમાણે ૫૩૫૫ ઉપર ૫૩૭૮ અને ત્યારબાદ ૫૩૮૮નો હાર્ટ જોવા મળેલ. તદ્દ ઉપરાંત ખૂબ જ સ્પષ્ટ જણાવેલ કે, ઘણી જ નાની, જસ્મોલ કેપ સ્કીપ્ટોમાં સોલીડ ઉછાળો જોવા મળી શકે... બરાબર તે જ પ્રમાણે ઘણી જ નાની, સ્મોકલકેપ સ્કીપ્ટોમાં જોરદાર ઉછાળો નોંધાયેલ હતો.

ગયા સપ્તાહની સ્ટોક ફ્યુચરની ભલામણોમાંથી ગોદરેજ ૧૪૯ વાળો ૧૬૫, હિંદ ઝીંક ૧૨૪૭ વાળો ૧૨૮૭ આર પાવર ૧૫૩ વાળો ૧૬૧, આરએનઆરએલ ૬૪ વાળો ૬૭, આર. કેપીટલ ૭૬૬ વાળો ૮૦૭, જીટીએલ ઈન્ફા. ૪૨.૦૦ વાળો ૪૫, સેન્યુરી ટેક્સટાઈલ ૫૨૨ વાળો ૫૪૧, એમઆરપીએલ ૭૮ વાળો ૮૪, એસ્ટાર ઓઈલ ૧૪૧ વાળો ૧૫૩ તથા ડીલીવરી બેઈજ ભલામણોમાંથી સુપર ૧૨ વાળો ૧૪, એસકુમાર ૬૩ વાળો ૬૬, જીનસ પાવર ૧૭૭ વાળો ૨૦૭, કેએલજી ૧૨૩ વાળો ૧૪૧, રેઈન કોમોડીટી ૨૧૦ વાળો ૨૧૯, જેવા ખૂબ જ સોલીડ અને મોટો પ્રોફીટ આપે તેવા ભાવો સપ્તાહમાં જ જોવાયેલ હતા. તે ફક્ત માહિતી ખાતર

★ નિકટી ફ્યુચર (૫૩૬૪.૯૦) :- ૫૪૦૯ ઉપર ૫૪૪૫, ૫૪૭૭, ૫૫૦૮ જોવા મળે. ૫૨૯૦ નીચે બંધ આવે તો ૫૨૪૫, ૫૨૧૧, ૫૧૭૫ જોવા મળે. બ્રેક આઉટ સાઈઝ જ વેપાર ગોઠવવો હિતાવહ.... ★ હોટ પોઝીશનલ સ્ટોક ફ્યુચર્સ :-

(૧) એમ્ફેસીસ (૬૪૪.૭૫) :- રૂ. ૬૩૦ સ્ટોપલોસ... નજીકમાં જ ૬૬૬ થી ૬૮૦..... (૨) સીમેન્સ (૭૫૨.૯૦) :-

બાજ નજરે પારસ ઘેલાણી મો. ૯૦૯૯૦૧૦૨૨૭ ghelani.paras@gmail.com parasghelani@rediffmail.com

રૂ. ૭૨ સ્ટોપલોસ... નજીકમાં જ ૮૦..... ★ હોટ ક્લિવેરીબેજ રોકાણ :- (૧) શ્રી પ્રીકોટેડ સ્ટીલ (૫૩૩૧૧૦) (૧૭.૭૮) :- નજીકમાં જ તોફાની ઉછાળા થકી ૨૧ થી ૨૫. (૨) રોઈન્ટ ગોબોઈન (૫૧૫૦૪૩) (૨૩.૯૦) :- નજીકમાં જ તીવ્ર ઉછાળો દર્શાવી ૨૭ થી ૩૨.. (૩) રેડીકો (૫૩૨૪૯૭) (૧૩૨) :- ખૂબ જ તીવ્ર તેજી દર્શાવી ૧૪૨ થી ૧૫૩... (૪) સુપર સ્પીનિંગ (૫૨૧૧૨૦) (૧૩.૫૭) :- નજીકમાં જ તેજી થકી ૧૮ થી ૨૧... (૫) આઈએલ એલ એફએસ (૫૨૧૧૦૮) (૪૨.૫૫) :- નજીકમાં જ ઉછાળા થકી ૫૨ થી ૫૫... (૬) પ્રોવોગ (૫૩૨૬૪૭) (૪૯.૫૫) :- નજીકમાં જ તીવ્ર તોફાન દર્શાવી ૫૮ થી ૬૮. (૭) ટેઈક સોલ્યુશન (૫૩૨૮૯૦) (૨૫.૩૦) :- નજીકમાં જ ઉછાળો દર્શાવી ૩૨ થી ૩૬... (૮) એસ.કુમાર (૫૧૪૩૦૪) (૬૪.૪૦) :- નજીકમાં જ તોફાની ઉછાળા થકી ૭૩ થી ૮૧... (૯) ટુંગટા ઈરીગેશન (૫૩૦૪૪૯) (૫૮.૭૦) :- નજીકમાં જ સર્કીટોની પરંપરા થકી ૭૭ થી ૮૦. (૧૦) આસામ કુ. (૫૦૦૦૨૪) (૨૪.૫૦) :- નજીકમાં જ ઉછાળા થકી ૩૦ થી ૩૪. ખાસ નોંધ : ફ્યુચર, સ્ટોક ફ્યુચર, ઈન્ટ્રા ડે, પોઝીશનલ કોલ્સમાં ખૂબ જ સચોટતાથી ચોક્કસ પ્રોફીટ પેઈડ સર્વિસ મેળવવા સંપર્ક કરવો. ફી ટ્રાયલ નહીં જ મળે.

રૂ. ૭૨ સ્ટોપલોસ... નજીકમાં જ ૮૦..... ★ હોટ ક્લિવેરીબેજ રોકાણ :- (૧) શ્રી પ્રીકોટેડ સ્ટીલ (૫૩૩૧૧૦) (૧૭.૭૮) :- નજીકમાં જ તોફાની ઉછાળા થકી ૨૧ થી ૨૫. (૨) રોઈન્ટ ગોબોઈન (૫૧૫૦૪૩) (૨૩.૯૦) :- નજીકમાં જ તીવ્ર ઉછાળો દર્શાવી ૨૭ થી ૩૨.. (૩) રેડીકો (૫૩૨૪૯૭) (૧૩૨) :- ખૂબ જ તીવ્ર તેજી દર્શાવી ૧૪૨ થી ૧૫૩... (૪) સુપર સ્પીનિંગ (૫૨૧૧૨૦) (૧૩.૫૭) :- નજીકમાં જ તેજી થકી ૧૮ થી ૨૧... (૫) આઈએલ એલ એફએસ (૫૨૧૧૦૮) (૪૨.૫૫) :- નજીકમાં જ ઉછાળા થકી ૫૨ થી ૫૫... (૬) પ્રોવોગ (૫૩૨૬૪૭) (૪૯.૫૫) :- નજીકમાં જ તીવ્ર તોફાન દર્શાવી ૫૮ થી ૬૮. (૭) ટેઈક સોલ્યુશન (૫૩૨૮૯૦) (૨૫.૩૦) :- નજીકમાં જ ઉછાળો દર્શાવી ૩૨ થી ૩૬... (૮) એસ.કુમાર (૫૧૪૩૦૪) (૬૪.૪૦) :- નજીકમાં જ તોફાની ઉછાળા થકી ૭૩ થી ૮૧... (૯) ટુંગટા ઈરીગેશન (૫૩૦૪૪૯) (૫૮.૭૦) :- નજીકમાં જ સર્કીટોની પરંપરા થકી ૭૭ થી ૮૦. (૧૦) આસામ કુ. (૫૦૦૦૨૪) (૨૪.૫૦) :- નજીકમાં જ ઉછાળા થકી ૩૦ થી ૩૪. ખાસ નોંધ : ફ્યુચર, સ્ટોક ફ્યુચર, ઈન્ટ્રા ડે, પોઝીશનલ કોલ્સમાં ખૂબ જ સચોટતાથી ચોક્કસ પ્રોફીટ પેઈડ સર્વિસ મેળવવા સંપર્ક કરવો. ફી ટ્રાયલ નહીં જ મળે.

હજુ પણ ઘણી જ નાની સ્મોલ કેપ સ્કીપ્ટોમાં સોલીડ ઉછાળાઓ ચાલુ જ રહેશે

શેરમાં ૪૦૦ની આસપાસ ભાવ ચાલે છે. માટે ૩૫૦ નજીક આવે તો લેણ કરવું. (૩) આઈસીઆરએ : કિસીલ જેવી આ કેડીટ રેટિંગ કંપની છે. અને કિસીલને જે રીતે રોકાણકારો દ્વારા વેઈટજ મળી રહ્યું છે તે પ્રમાણે આઈસીઆરએ ૯૦૦ રૂામા

લેણ કરીને ૧૨૫૦ સુધીનો ટાર્ગેટ આવશે. (૪) બ્લુસ્ટાર ઈન્ડિયા અને વોલ્ટાસ : એરકંડીશનિંગ ક્ષેત્રની આ બંને કંપનીમાં રોકાણકારો ટૂંકાગાળા અને મધ્યમગાળા માટે રોકાણ કરી શકે છે. ટાર્ગેટ અનુક્રમે ૬૦૦ અને ૨૫૦ રહેશે.

લેણ કરીને ૧૨૫૦ સુધીનો ટાર્ગેટ આવશે. (૪) બ્લુસ્ટાર ઈન્ડિયા અને વોલ્ટાસ : એરકંડીશનિંગ ક્ષેત્રની આ બંને કંપનીમાં રોકાણકારો ટૂંકાગાળા અને મધ્યમગાળા માટે રોકાણ કરી શકે છે. ટાર્ગેટ અનુક્રમે ૬૦૦ અને ૨૫૦ રહેશે.

ગુજરાતી અને અંગ્રેજી બંને ભાષામાં ઉપલબ્ધ : ધી ઈકોનોમિક રેવલ્યુશન

આવનાર સપ્તાહ ભારે વોલેટાઈલ રહેશે નિકટી માટે ૫૨૫૦ મહત્વનો સપોર્ટ

વાંચક મિત્રો, નિકટી નમસ્કાર, મિત્રો આપણે ગત સપ્તાહમાં વાત થઈ હતી કે બજારને મંદીના કારણો અને તેજીના કારણો મળી રહે છે. જે તમે સપ્તાહના અંતિમ બે દિવસમાં અનુભવ્યું હશે. ગુરુવારે ગ્રીસ અને શુક્રવારે ના ભાઈ એવું કંઈ લાગતું નથી ખાસ બજારમાં તેજી જ છે ક્યાં ડાઉ જોન્સ એટલો ઘટ્યો છે. મિત્રો હવે તમારે આવા દિવસો માટે તૈયાર રહેવું પડશે. ક્યારેક ગ્રીસ આવશે ક્યારેક અમેરિકાના ડેટા આવશે. આરબીઆઈના ગવર્નરની કોઈક

ધિમાંશુ જાની મો. ૯૩૭૬૯૨૫૯૩૨ email: dhanwinvestments@gmail.com WWW.DHANWIN.COM

જ્યાં સુધી કોઈ એમ કહે કે મને નથી લાગતું બજાર ઉપર જાય આવું ૧૦માં થી ૭ જણા કહેશે ને ચોક્કસપણે તેજી જ થવાની છે. બજાર જ્યાં સુધી તમારું માનસ નહીં બદલે ત્યાં સુધી તમને એની ચાલમાં ભરાવશે જ. હવે નિકટી ૫૪૮૦-૫૫૫૦ આવે ચોક્કસ પછે સાઈઝ લાઈન થઈ જશે. નિકટી ક્યારે ૫૦૦૦-૪૮૦૦ના દર્શન કરાવશે એ ખબર નહીં પડે. ત્યાં સુધી વધવા દો. સ્ટોપલોસ રાખો. ડીસીપ્લીન રાખજો અને નિકટીમાં ૫૧૮૫ ટ્રેન્ડ રિવર્સલ છે તો બસ. આ

ઈન્ફોસીસના પરિણામો અને અમેરિકામાં રજૂ થનાર ઈકોનોમિક ડેટા બજારની આગામી ચાલ નક્કી કરશે કોમેન્ટ આવશે. વળી, હવે પાછી ચાઈનાના પ્રોપર્ટી બબલની કોઈ વાત કરશે હવે તો પાછા લોકો અમેરિકામાં થનારી કોઈ નાની એવી ચૂંટણીમાં ક્યો પક્ષ જીતશે એના ઉપર બજારની ચાલની વાત કરે છે. તો અમેરિકા વાળા કહે છે કે ચાઈના કરન્સી મેનીયુલેટર છે. પરંતુ

કેટલું રાખવું. શેર બજારમાં એ તમારે નક્કી કરવાનું છે. અને હા, રાત્રે ઉઘ આવે એવું જોખમ શેર બજારમાં લેવું બાકી કોઈ જરૂર નથી આ બધી વાતોની. હવે વાત કરીએ નિકટીની. તો ૫૨૫૦ ઉપર બંધ આવી છે. હવે જો આપણે હજી વધુ તેજીની વાત કરીએ તો આગળ ક્યાં સુધી સર્ળંગ નવમાં સપ્તાહ દરમ્યાન નિકટીએ તેજી દર્શાવી છે અને આગામી સપ્તાહ દરમ્યાન ઈન્ફોસીસન પરિણામો સારા આવ્યા તો બજારમાં ૫૪૮૦, ૫૫૫૦ સુધી જવાની શક્યતા ધરાવે છે. કારણકે આ છે "લિક્વિડીટી"ની લાઈન. બજારમાં

લેવેલ ધ્યાન રાખો. બાકી આવનાર સપ્તાહ જરૂરથી મજા આવશે. બંને બાજુથી એવું તો દેખાઈ રહ્યું છે. જોઈએ હવે શું થાય છે. બસ, મિત્રો તમે એલર્ટ રહેજો અને હા પાછું વળી અમે તો ઊભા છીએ. આ શબ્દ તમે તમારા શબ્દકોષમાંથી કાઢી નાખજો.

TRADING LEVEL - 10-April-2010

Table with columns: Sr No, Scrip Name, Close Price, Trade Type, Price Range, Tgt 1, Tgt 2, Tgt 3, Stop Loss. Contains 25 rows of market data.

ઘંધા માટે મૂડી મેળવવી હવે સહેલી છે

જો તમારી પાસે નવો વિચાર, આવડત ને તનતોડ મહેનત કરવાની તૈયારી હોય તો વેન્ચર કેપીટલિસ્ટો મૂડી લગાવવા તૈયાર છે. એક જમાનો એવો હતો કે લોકો પાસે નવીનતમ પ્રકારનો ધંધાનો વિચાર હોય, આવડત હોય અને મહેનત કરવાની તૈયારી પણ હોય પરંતુ પૂરતી મૂડીનાં અભાવે કાં તો એ વિચાર પડતો મુકવો પડતો અથવા તો તે ધંધાનો જોઈએ તેટલો વિકાસ ના કરી શકતાં. ઉદ્યોગ સાહસિકોને ધંધા માટે લોન મેળવવામાં નાકે દમ આવી જતો તેવી પરિસ્થિતિ હતી. પરંતુ હવે યુગ બદલાયો છે. હવે ધંધા માટે મૂડી ઊભી કરવા માટે બેંકોની મોતાજી કરવાની જરૂર નથી. જો તમારી પાસે ધંધાનો કોઈ નવીનતમ વિચાર હોય અને સાથે સાથે તમારામાં આવડત અને મહેનત કરવાની લગન હોય તો હવે તમે ધંધા માટે સહેલાઈથી મૂડી મેળવી તમારા ધંધાને વિશ્વકક્ષાએ લઈ જઈ શકશો. તમે ધારો તેટલો તેનો વિકાસ કરી શકશો. મૂડીનો અભાવ હવે તમારા માટે બાધારૂપ નહીં બને. ભારતમાં વેન્ચર કેપીટલિસ્ટોની ફોજ તમારા ધંધામાં મૂડી રોકી તમારા ભાગીદાર બનવા માટે તૈયાર ઊભા છે.

કે જે ભવિષ્યનાં મોટા લાભની આશાએ તેના સાહસમાં રોકાણ કરવા તૈયાર થઈ જાય. મૂડી મેળવવાના આ પ્રકારને વેન્ચર કેપીટલ કહે છે. વેન્ચર કેપીટલિસ્ટ એટલે શું? ઈન્ફોસીસ કંપનીના સ્થાપક નારાયણ મુર્તિ એ ઈન્ફોસીસના આઠ લાખ શેર્સ વેચીને ૧૭૪.૩૦ કરોડ

માટે એક સરખું ફાયદારૂપ છે. કારણ કે ઉદ્યોગ સાહસિકને ધંધાનાં વિકાસ માટે તેવી જગ્યાએ પોતાની મૂડીનું રોકાણ કરવું છે. એટલે બંને પક્ષની જરૂરીયાતો વેન્ચર કેપીટલની વ્યવસ્થાથી સંતોષાય છે. વેન્ચર કેપીટલ કેવી રીતે મેળવશો? વેન્ચર કેપીટલ મેળવવા માટે ઉદ્યોગકારો થોડી જટિલ પ્રક્રિયામાંથી પસાર થવું પડે છે. સૌ પ્રથમ તો તમારે તમારો સંપૂર્ણ બીઝનેસ પ્લાન તૈયાર કરવો પડે છે. જેમાં તમે જે ધંધો કરવા માંગો છો અથવા તો કરો છો તેનાં વિશેની સંપૂર્ણ વિગતો એટલે કે ધંધાનું સ્વરૂપ, વિકાસની તકો, હરીફાઈ, હરીફોની વિગતો, તમારી આવડત, તમારી મૂડી, બીઝનેસ પ્રોજેક્શન, સંભવિત નફો, મૂડીની જરૂરિયાત વગેરે બાબતોનો સમાવેશ બીઝનેસ પ્લાનમાં થાય છે. બીઝનેસ પ્લાન તૈયાર થઈ ગયા બાદ જુદી જુદી વેન્ચર કેપીટલ કંપનીઓને તે બિઝનેસ પ્લાન મોકલાવો જે કંપની ને તમારાં બીઝનેસમાં રસ પડશે તે વેન્ચર કેપીટલ કંપની તમને રૂબરૂ મળવા માટે બોલાવશે અને તમારી પાસેથી વધારે વિગતો મેળવશે. તેમજ તમારી કાબેલિયત ચકાસશે. અને ધંધાનાં સારાં ખરાબ પાસાઓની તમારી સાથે વિગતવાર ચર્ચા કરશે. જરૂર પડશે તો તે ક્ષેત્રનાં નિષ્ણાંતોની પણ તે સલાહ લેશે. આમ બધું જો સમુ સુતરું ઉતરે તો તેઓ તમને વેન્ચર કેપીટલ ફંડ આપી તેના પ્રમાણમાં તમારી કંપનીના શેરનો હિસ્સો મેળવશે.

આર્થિક જગત પ્રશાંત વાળા મો. ૯૯૨૪૨૦૯૧૯૧ prashantvala@gmail.com

રૂપિયાની મૂડી ઊભી કરી હતી અને તે આ પછી. આ મૂડી વડે કેટામારન નામની પોતાની એક વેન્ચર કેપીટલ કંપની ઊભી કરેલ હતી. એટલે કે નારાયણ મુર્તિ વેન્ચર કેપીટલિસ્ટ બની ગયા. નારાયણ મુર્તિની જેમ જ ભારતનાં બીજા ઘણાં મોટા ઉદ્યોગ ગ્રુહો એ પણ પોતાની વેન્ચર કેપીટલ કંપની શરૂ કરી છે. તેઓ હવે ભારતમાં ઉદ્યોગ સાહસિકતાને પ્રોત્સાહન આપવા તેમજ પોતાના રોકાણો પર ભવિષ્યમાં તેમજ વળતર મેળવવાની આશાએ નવાં ઉદ્યોગ સાહસોમાં મૂડી રોકાણ કરશે. ભારતમાં વેન્ચર કેપીટલિસ્ટનો એક નવો વર્ગ ઉભો થયો છે કે જેઓ પોતાની મૂડી લગાડી બીજાની મહેનતે પોતે રુપિયા કમાશે. વેન્ચર કેપીટલ ફંડ એ ઉદ્યોગ સાહસિક અને વેન્ચર કેપીટલિસ્ટ બંને

## ઈકોનોમિક રેવલ્યુશન

### તંત્રી સ્થાનેથી....

ગત સપ્તાહે વૈશ્વિક બજારોની દોરવણી હેઠળ ભારતીય શેર બજારો વધુ હકારાત્મક બન્યાં હતાં. ગ્રીસનો પ્રશ્ન એક મોટો પથ્થર હોય તેમ જણાતું હતું પરંતુ તેને ઉગારી લેવા માટે ઈન્ટરનેશનલ મોનીટરી ફંડ (આઈએમએફ) સાથે પેકેજની આગાહી સાથે વૈશ્વિક બજારોમાં જાન પુરાયો હતો, અને તેનું ઘટાડા તરફી વલણ અટકી ગયું હતું અને બજારો રિકવર થતાં જણાયાં હતાં. ભારતીય શેર બજારમાં આ પરદેશી બજારોની હકારાત્મકતા સાથે એફઆઈઆઈ દ્વારા વહાવવામાં આવતા નાણાકીય પ્રવાહને કારણે તેજ તરફી વલણ જોવા મળેલ હતું. જો કે બજારની ચાલ કાયબા ગતિ જેવી જણાતી હતી અને વોલ્યુમમાં પણ સાવચેતી ભર્યાં ઘટાડો થયેલ જણાતો હતો. આમ છતાં બજારોએ હકારાત્મક સામાજિક બંધ આપેલ હતો.

હવે આગામી સપ્તાહે તા. ૧૩ ના રોજ ઈન્ફોસીસ દર સમયની જેમ જ વાર્ષિક પરિણામોની ઋતુના શ્રીગણેશ કરનાર છે, ફૂલાવાનો દર ૧૭.૭ ટકા સુધી પહોંચ્યો છે. થોડા જ સમય પહેલાં પેટ્રોલના ભાવમાં ફરી વાર ગુપચુપ વધારો કરી દેવાયેલ છે. રિઝર્વ બેંક ફરી એક વાર રેપોરેટમાં વૃદ્ધિ નોંધાવે તેવી શક્યતાઓ છે, આમ છતાં ભારતીય બજારોને વૈશ્વિક બજારોની હકારાત્મકતા અને કોર્પોરેટ સારાં પરિણામોએ નવી જાન આવશે એ અપેક્ષાએ એફઆઈઆઈ, લોકલ ફંડો વગેરેએ ખરીદી શરૂ કરી છે અને તે કારણે આગામી સપ્તાહે બજારો વધુ હકારાત્મક ભર્યાં રહી આગળ ગતિ કરે તેવી પૂરી શક્યતાઓ જણાય છે.

આવા સમયે રોકાણકારોએ સાવચેતી ભર્યાં પગલાં લઈ, સારી કંપનીઓમાં રોકાણ કરવું જોઈએ પણ સાથો સાથ જ્યારે પણ લક્ષ્યાંક મુજબનો નફો મળતો હોય ત્યારે નફો તારવી લેવો જોઈએ, તે ડહાપણ ભર્યું પગલું ગણાશે.

શેરની વાતો તો અન્યત્ર ઘણા લેખોમાં કરવામાં આવેલ છે જ, પરંતુ હું એક વાત તરફ આપનું ધ્યાન ફરી વાર દોરીશ કે શેરબજારમાં ધંધો કરતા દરેક રોકાણકારે પોતે બજાર વિષે જાણકારી મેળવવી જોઈએ અને અવેરનેસ કેળવવી જોઈએ. એક વર્તમાનપત્ર તરીકે 'ધી ઈકોનોમિક રેવલ્યુશન' પણ અનેક લેખો દ્વારા પોતાની આ ફરજ નિભાવી રહેલ છે જ. રોકાણકારોને બજારમાં નફાકારક રોકાણ કરવા અંગે વધુ માર્ગદર્શન મળી રહે તે હેતુ માટે 'ધી ઈકોનોમિક રેવલ્યુશન' તરફથી 'અમદાવાદ સ્ટોક એક્ષચેન્જ લી.' ના સહયોગથી તા. ૧૮મી એપ્રિલ ૨૦૧૦ ના રોજ ૧૦ થી ૧ વાગ્યા સુધી લાયન્સ કલબ હોલ, મીઠાખળી, અમદાવાદ ખાતે એક ઈન્વેસ્ટર અવેરનેસ સેમીનારનું આયોજન કરવામાં આવેલ છે. જેમાં જાણીતા વિશ્વવિખ્યાત એસ્ટ્રોમનીગુરુ શ્રી કર્નલ અજય, શ્રીમતી કડ્ડણા જૈન, શ્રી શરદ કોટક, શ્રી યમલ વ્યાસ, અમદાવાદ સ્ટોક એક્ષચેન્જના ડાયરેક્ટર શ્રી હેમંત સિંહ ઝાલા અને અન્ય મહાનુભાવો ઉપસ્થિત રહેનાર છે. પ્રવેશ પણ વિના મૂલ્યે રાખેલ છે, તો અચૂકથી આ અમૂલ્ય તકનોલાભ લેવા માટે આમંત્રણ આપીએ છીએ. ત્યાં હાજર રહેનાર સેમીનારથી તેમને મૂલ્યવત્તા પ્રશ્નો પૂછવાની તક પણ આપવામાં આવશે તો આપ સૌ વાચકો 'ધી ઈકોનોમિક રેવલ્યુશન' અને 'અમદાવાદ સ્ટોક એક્ષચેન્જ'ના આ સંયુક્ત ઈન્વેસ્ટર અવેરનેસ કરવાના પ્રયત્નને બિરદાવવા અચૂકથી હાજર રહેશો.

સર્વેત્ર: સુખિન: સન્તુ,  
નરેન્દ્ર જોષી, એડીટર

## એફઆઈઆઈનાં ફંડની દિશા ઉપર બજારો નિર્ભર

વિતેલા સપ્તાહે બીએસઈ સેન્સેક્ષ (૧૭૮૩૩.૧૪) અને નિકેટી (૫૩૬૧.૭૫) બંને ૧.૦૪ ટકા અને ૧.૦૩ ટકા વધીને બંધ આવ્યા હતા. નિકેટી ફ્યુચર એપ્રિલ ૩.૧૫ પોઈન્ટના પ્રિમિયમમાં હતો. નિકેટી એપ્રિલ ૫૪૦૦ ના કોલ ઓપ્શનમાં ભારે રસ જોવાયો હતો.

સેન્સેક્ષમાં સપોર્ટ ૧૭૫૨૦ નો અને રેજીસ્ટ્રેશન ૧૮૨૫૦ છે. જ્યારે નિકેટીમાં સપોર્ટ ૫૨૪૦ નો અને રેજીસ્ટ્રેશન ૫૪૬૦ છે. ઈન્ફોસીસ ૧૩ એપ્રિલ ૨૦૧૦ ના રોજ ક્વોર્ટર જના પરિણામો જાહેર કરશે. એફઆઈઆઈ દ્વારા મોટા પ્રમાણમાં ફંડ માર્કેટમાં પ્રવેશી રહ્યું છે. આરઆઈએલ અને ટાટા મોટર્સ ના ઓપન ઈન્વેસ્ટમાં એપ્રિલ સિરીઝમાં રસ જોવાયો હતો. આરઆઈએલ ના એપ્રિલ ના કોલ ઓપ્શનમાં સ્ટ્રાઈક પ્રાઈઝ ૧૧૨૦ માં સારી પોઝીશન લેવાતી જોવા મળી છે. ટાટા મોટર્સમાં કોલ ઓપ્શનમાં એપ્રિલ માસના સ્ટ્રાઈક પ્રાઈઝ ૮૦૦ પણ જોવા મળેલ છે.

ફ્યુચર ઓપ્શનના ખેલાડીઓ માટે

૧. આઈએફસીઆઈ (૫૪.૫૫) લોટ સાઈઝ ૭૮૮૦ શેર  
● એપ્રિલ માસના સ્ટ્રાઈક ભાવ ૫૪.૫૫ થી ૨.૫૦ રૂ. ના ભાવે એક

**બુલેટ**  
**નરેન્દ્ર નયનાની મો.**  
**૯૮૯૮૧૬૨૭૭૦**  
nainaninarendra@Hotmail.com  
Yahoo Messenger Id-narendranainani  
www.narendranainani.blogspot.com

કોલ ઓપ્શન ખરીદો.  
● એપ્રિલ માસના ૫૭.૫૫ ના સ્ટ્રાઈક પ્રાઈઝથી રૂ. ૦.૮૦ ના ભાવે એક કોલ ઓપ્શન વેચો.  
**ચુકવેલ પ્રિમિયમ =**  
૨.૫\*૭૮૮૦ = ૧૯૭૦૦.૦૦ રૂ.  
**મેળવેલ પ્રિમિયમ = ૦.૮૦**  
★ ૭૮૮૦ = ૬૩૦૪.૦૦ રૂ.  
**ચોખ્ખું ચુકવેલ પ્રિમિયમ =**  
૧૯૭૦૦.૦૦ - ૬૩૦૪.૦૦ = ૧૩૩૯૬.૦૦ રૂ.  
**વધારેમાં વધારે નફો =**

૫૪.૫૦ - ૫૨.૫૦ = ૨ ★  
૭૮૮૦ = ૩૮૪૦૦ -  
૧૩૮૯૬.૦૦ = ૨૪૫૦૪.૦૦ રૂ.  
**વધારેમાં વધારે નુકશાન =**  
૧૩૩૯૬.૦૦ રૂ.  
**બ્રેક ઈવન પોઈન્ટ = ૫૪.૨૦**

૨. રિલાયન્સ ઈન્ડ. (૧૧૨૬) : એપ્રિલ માસ ફ્યુચર લોટ સાઈઝ ૩૦૦ શેર

● રૂ. ૧૧૨૬.૦૦ ના ભાવથી એપ્રિલ માસ ફ્યુચરનો એક લોટ ખરીદો.

● વેચો એક કોલ ઓપ્શન : એપ્રિલ માસ સ્ટ્રાઈક ભાવ ૧૧૪૦ થી રૂ. ૧૮.૧૫ ના ભાવે

**મેળવેલ પ્રિમિયમ = ૧૮.૧૫**  
★ ૩૦૦ = ૫૪૪૫.૦૦ રૂ.  
**વધારેમાં વધારે નફો =**  
૧૧૪૦ - ૧૧૨૬.૦૦ = ૧૪.૦૦ ★ ૩૦૦ = ૪૨૦૦.૦૦ + ૫૪૪૫.૦૦ = ૯૬૪૫.૦૦

**વધારેમાં વધારે નુકશાન :** અસિમિત  
૧. એલઆઈટીએલ (૫૮.૫૫) ઘટાડે આ સ્ટોક ખરીદીને વેપાર કરો.

૨. કેટીકે બેંક (૧૩૬.૨૦) ઘટાડે આ સ્ટોક ખરીદીને વેપાર કરો.

## પસંદગીના પાવર, સ્ટીલ શેરોમાં સુધારો જળવાશે નિકેટીમાં ૫૩૮૮નું મહત્વનું પ્રતિકારક

વિતેલા સપ્તાહેમાં ગુરુવારને બાદ કરતા તેજમય વાતાવરણ જળવાઈ રહ્યું હતું. નિકેટીમાં ૫૩૪૫ કોસ થતા ૫૩૮૮ સુધી નિકેટી પહોંચેલ. હાલ છેલ્લા આઠ સપ્તાહથી બંને સૂચકાંકે ઓવરબોટ હોવા છતાં પણ મેટીનો પ્રાથમિક સંકેત પણ મળતો નથી. હાલ ૫૨૮૦ મુખ્ય સપોર્ટ છે. આ તૂટે તો ૫૨૪૫ અને બાદમાં ૫૧૮૦ સુધીની શક્યતા છે. ઓવર માર્કેટમાં ઉપરની ગેપથી નવી ખરીદી ન કરવા સલાહ છે. મોટી ખરીદી કરનાર ટ્રેડર્સે ૫૩૦૦ના પુટ લેવા જોઈએ. માર્કેટ ઓવરબોટ હોવાથી ઘટાડે જ નવી ખરીદી કરવા સલાહ છે.

(૧) સુંદર ફાસ્ટનર (૫૬) : આ શેરમાં ૫૪નો સપોર્ટ અને ૬૨ ઉપર નું ૬૪નું લક્ષ છે.

(૨) આકૃતિ સિટી (૫૨૪) : આ શેરમાં લાંબી તેજ છે. હાલ ૫૧૬ અને ૫૦૫ સપોર્ટ થી ઘટાડે ખરીદ કરવા સલાહ છે. ઉપરમાં ૫૪૨ ઉપર ૫૫૫ નું લક્ષ છે.

(૩) યુનાઈટેડ સ્પીરીટ (૧૩૫૪) : સારો નફો આવશે એવી અપેક્ષાએ સંસ્થાકીય ખરીદી વધતી જાય છે. હાલ ૧૩૩૦નો સપોર્ટ છે. ઉપરમાં ૧૪૦૦

**શ્યોર સર્કિટ**  
**નિરવ દેસાઈ મો.**  
**૯૯૩૦૪૯૫૭૮૦**  
www.asianstockworld

ઉપર ૧૪૨૫નું લક્ષ છે.

(૪) બીગ્સ (૧૫૧) : આ શેરની ભલામણ અગાઉ માત્ર ૮૦માં કરેલ હતી. હજુ પણ આ શેરમાં તેજ છે. હાલ ૧૪૪નો સપોર્ટ છે. અને ૧૬૨નું નજીકનું લક્ષ છે. લાંબાગાળા માટે ૧૮૦નું લક્ષ છે.

(૫) સીઈએસસી (૪૦૫) : કલકત્તા ઈલે. કંપનીએ આ વર્ષે સારો નફો નોંધાવ્યાની અપેક્ષા છે. હાલ ૩૮૫ સપોર્ટ છે. અને ૪૩૦નું શોર્ટ ટર્મ લક્ષ છે.

(૬) જીએસપીએલ (૯૩) : આ શેરમાં ૮૦નો સપોર્ટ અને ૧૦૦ ઉપર ૧૦૨નું લક્ષ છે. ડીલીવરી ધોરણે જાળવી રાખનારને બે મહિનામાં ૧૨૦ સુધીનું લેવલ પણ લાભ આપી શકશે.

(૭) યશ બેંક (૨૬૩) : પ્રાઈવેટ બેંકિંગ કંપનીમાં સંસ્થાકીય અને ઓપરેટીવ ખરીદી વધી રહી છે. હાલ ૨૫૫ સપોર્ટ લક્ષમાં લઈ ખરીદી કરવી. ૨૭૮ ઉપર ૨૮૫નું લક્ષ છે.

(૮) જુંદાલ સ્ટીલ (૭૧૮) : સ્ટીલ શેરે સારી પ્રગતિ થઈ રહી છે. આ શેરમાં ભારે વોલ્યુમથી ખરીદી થઈ રહી છે. હાલ ૭૦૦નો સપોર્ટ અને ૭૬૦નું લક્ષ છે.

વાંચકોના અભિનંદનના ઘણા મેસેજ આવે છે. તે માટે આભાર માનીએ છીએ. બજાર સમય દરમ્યાન ઈન્ટ્રા ડે સચોટ એફ એન્ડ ઓ ટીપ્સ એસએમએસથી અપાય છે. આ માટે "ઈન્ટ્રા ૩" ટાઈપ કરી ૯૩૨૪૮૩૭૧૪ ઉપર એસએમએસ કરવા જણાવાયું છે.

## રીંછો પર દબાવ !!!

ઋષભોએ ગ્રીક ટ્રેડીને પસાર કરી ટીપી પરિણામ સ્વરૂપ બજાર ગત સપ્તાહે તેમની સામાજિક જીતની લકીરને જાળવી રાખી. જો કે ગ્રીકની ઉદાસીને રીંછોને કેટલોક ચારો પુરો પાડ્યો અને તેથી તે ૧૮૦૦૦ ની આસપાસ વેચવાલીનું દબાણ લાવ્યા. પરંતુ આ પછીના દિવસે જ વૈશ્વિક બજારની દોરવણી હેઠળ ઋષભો ફરી હકારાત્મક બન્યા અને સપ્તાહને તેની સામાજિક રેન્જ કરતાં ઉપરની સપાટીએ બંધ આપ્યો. ૫૪૦૦/૧૮૦૦૦ નજીક બંધના કારણે શેર બજાર સાથે જોડાયેલ ખૂબ જ ઉત્સુક બનેલ છે ખાસ કરીને જેઓ મૂલ્યાંકન પર ભાર મૂકી રહેલ છે. પરંતુ બજારે હજુ ઘણાં ઉદ્ભવેલ નકારાત્મક પરિબળોનો સામનો કરવાનો બાકી છે, જેમ કે વધતો જતો ફૂગાવો, વધતા જતા વ્યાજ દર અને બીજાં આંતર રાષ્ટ્રીય પરિબળો જેવાં કે ડુબાઈ અને ગ્રીસ.

એક આઈ આઈ જે રીતે ફંડ લાવી રહી છે તે જોતાં પ્રવાહિતા એ મહત્વનું પરિબળ છે. બજેટ પછીનો દેખાવ ખૂબ જ સુંદર છે અને એક આઈ આઈ એ રૂ. ૨૦,૦૦૦ કરોડ કરતાં ધારે નાણાંનો ધોધ ભારતીય શેર બજારમાં વહાવ્યો છે.

સામાજિક બંધ સૂચવે છે કે ઋષભો તેમની યાત્રા ચાલુ જ રાખશે અને અગામી સપ્તાહે, અમોએ અગાઉના અમારા બે લેખમાં જણાવેલ તેમ બજાર ૫૪૫૦-૫૫૦૦ની આસપાસની સપાટી દર્શાવશે. હાલમાં, બજારો જાણે અટકેલ છે પરંતુ છેલ્લા બે સપ્તાહની હલચલ સૂચવી રહેલ છે કે આપણે ૫૪૫૦-૫૫૦૦ની સપાટી તરફ આગળ વધી રહેલ છીએ. હવે

પરિણામોની ઋતુ પણ શરૂ થઈ રહી છે અને હવે ૫૪૫૦ની સપાટી ઉપરની ગતિ અંગે નિર્ણય કરવામાં તે ખૂબ જ અગત્યનો ભાગ ભજવનાર છે. ઉંચી સપાટીએ જે રીતે મુલ્યાંકન અંગે ખેંચ અનુભવાય છે તે સમયે રીંછો તેમનો આખરી દાવ લાગવશે તેમ લાગે છે. જો પરિણામો અપેક્ષા મુજબનાં ન આવે તો રીંછોને ખોરાક મળી રહે સાથો સાથ

**ઈક્વિટી સ્ટાર્સ**  
**જતીન્દ્ર શર્મા મો.**  
**૯૮૯૮૨૫૨૦૩૪**  
Website: www.equitystrategists.com

આરબીઆઈની મીટીંગ મળી રહેલ છે અને બીજો વ્યાજ વધારો પણ કરવામાં આવશે જે રીંછોના ખોરાકમાં પૂર્વતા કરશે. તેથી ૫૪૫૦-૫૫૦૦ની સપાટી વચ્ચે ઘણી પ્રતિકારક સપાટીઓ આવેલ હોઈ ૫૪૫૦ની સપાટી પાસે સાવચેતી રાખવી હિતાવહ રહેશે.

સપ્તાહના કેટલાક દિવસોએ બેંકીંગ શેરમાં વેચવાલી જોવા મળી. પરંતુ શુક્રવારે પાછું ઉલટું વલણ પણ જોવા મળ્યું. અમે માનીએ છીએ કે બેંકીંગ શેર તેજના અંતિમ તબક્કામાં પ્રવેશી રહેલ છે અને તેથી ચંચળતા ભર્યાં બેંકીંગ સ્ટોક કાઉન્ટરમાં સાવચેતી રાખવી હિતાવહ રહેશે. અમોએ ગત સપ્તાહે જણાવ્યા મુજબ, આવનાર સપ્તાહમાં તેજ માટે કેપિટલ ગુડ્સ અને ઈન્ફ્રાસ્ટ્રક્ચર શેર આગેવાની લેશે. ભેલ, રિલાયન્સ

ઈન્ફા, એલ આઈ ટી એલ અને એન સી સી વગેરે ગત સપ્તાહે આ સેગમેન્ટમાં આગળ વધનાર શેરોમાં મુખ્ય હતા. અને આ શેરમાં તેમ જ તે સાથે એચસીસી, પુન્જ, એલ એન્ડ ટી અને સીમેન્સમાં આવનાર સપ્તાહમાં બીજી વૃદ્ધિ દર્શાવે. સામાજિક ચાર્ટ પર હોટલ કાઉન્ટર બ્રેકઆઉટ દર્શાવેલ છે અને છેલ્લાં થોડાં સેશન દરમ્યાન ઈન્ડિયન હોટેલ ૧૧૫ થી ૧૧૭ માં ટ્રેડ થયેલ છે. નિકેટી પણ ૫૨૮૦ થી ૫૩૧૦નો ટૂંકા ગાળાનો ટેકો ધરાવે છે જ્યારે પ્રતિકારક સપાટી ૫૪૫૦ થી ૫૪૭૦ ની ધરાવે છે.

ગત સપ્તાહની ભલામણો સાકાર રહી. જેમ કે ટાટા મોટર્સ હેવી વેઈટમાં ખૂબ સારો દેખાવ કરનાર રહ્યો, જ્યારે મેકનલી ભારત (એમ બી સી ઈ એલ) સામાજિક ધોરણે ૮ ટકા જેટલો વૃદ્ધિ પામ્યો. પુંજ લોયડ ૪ ટકા જેટલો વૃદ્ધિ પામ્યો પરંતુ લક્ષ્યાંકને ભેદવામાં નિષ્ફળ રહ્યો પરંતુ ગત સપ્તાહની આ ભલામણ પણ મુલ્યવર્ધિત તો રહી જ.

આ સપ્તાહે અમે એલ એન્ડ ટી (૧૬૪૦), વિડીયો કોન (૨૪૫), અને એમ્કો લી. (૯૩) ના ભાવે ખરીદવા ભલામણ કરીએ છીએ. એલ એન્ડ ટી નો લક્ષ્યાંક ૧૬૯૦/૧૭૩૫ જ્યારે વિડીયોકોને સામાજિક તેમ જ ટેકનિક એમ બંને ચાર્ટ પર મજબુત બ્રેકઆઉટ આપેલ હોઈ આવનાર ૬ થી ૮ માસનો લક્ષ્યાંક ૨૭૫ થી ૩૦૫ નો રાખી શકાય. એમ્કોમાં પણ ઘણા લાંબા સમય પછી ગતિ જોવા મળેલ છે અને તે આવનાર ૮ થી ૧૦ સપ્તાહના રૂ. ૧૩૦ ના લક્ષ્યાંકથી હાલના ભાવે ખરીદી શકાય હેપ્પી ટ્રેડીંગ એન્ડ ઈન્વેસ્ટીંગ

## પ્રાઈમરી માર્કેટની ખાટી મીઠી

**ઈન્ટ્રાસોફ્ટ ટેકનોલોજીસનો શેર તા. ૧૨ એપ્રિલે લીસ્ટ થશે.**

ઈન્ટ્રાસોફ્ટ ટેકનોલોજીસ કે જે [www.123greetings.com](http://www.123greetings.com) નામની વેબસાઈટનું સંચાલન કરે છે અને તા. ૨૩ મી માર્ચ થી ૨૬ માર્ચ સુધીના સમયમાં તેના ૩૭,૦૦,૦૦૦ ઈક્વિટી શેર રૂ. ૧૩૭ થી ૧૪૫ ના ભાવે ઉપલબ્ધ કરીને મૂડી બજારમાં પ્રવેશેલ હતી, તે કંપનીએ આખરે તેના ઈસ્યુનો ભાવ રૂ. ૧૪૫ ઠરાવેલ છે અને આ કંપની ૧૨મી એપ્રિલના રોજ મૂડી બજારમાં લીસ્ટ થનાર છે.

આ કંપનીને બી એસ ઈ કોડ ૫૩૩૧૮૧ ફાળવવામાં આવેલ છે તેમ જ આ કંપનીનું લીસ્ટીંગ 'બી' ગ્રુપમાં થનાર છે. લીસ્ટીંગના દિવસે આ શેર ઉંચો ખુલે અને વધુ ઉંચી સપાટી દર્શાવે તેવી શક્યતાઓ છે.

## ફુલ-ઓન ૮ થી ૧૨ માસમાં મૂડી બજારમાં પ્રવેશશે

મેટ્રેસના ઉત્પાદક ફુલ ઓન તેમના વિસ્તૃતીકરણના હેતુ સાથે ૮ થી ૧૨ માસમાં મૂડી બજારમાં પ્રવેશવા માટે આયોજન કરી રહેલ છે. આ કંપની ગૃહ સજાવટના ધંધા સાથે સંકળાયેલ છે અને શોપ ઈન શોપ કન્સેપ્ટ સાથે વિવિધ હોમ રિટેઈલર્સ સાથે લઈને પોતાના ધંધાનો વિકાસ કરવા માટે આયોજન કરી રહેલ છે. આ કંપનીના પ્રવક્તાના જણાવ્યા મુજબ તેમના ધંધા માટે હાલમાં બજાર ખૂબ જ સારું છે અને તેઓ આવનાર ૮ થી ૧૨ માસમાં તેમની કંપનીનો લીસ્ટીંગ પ્રોસેસી પૂર્ણ કરવા ધારે છે. ચાલીસ વર્ષ જુની આ કંપનીએ ગત વર્ષે બજારમાં થયેલ કડાકાને કારણે મૂડી બજારમાં પ્રવેશવાનું પોતાનું આયોજન થોડા સમય માટે મુલતવી રાખેલ હતું. આ કંપની રૂ. ૧૭૦૦ થી રૂ. એક લાખ સુધીની રેન્જમાં મેટ્રેસ બનાવે છે અને બજારમાં એક સારી બ્રાન્ડ તરીકે બજારનો ૫૦ ટકા જેટલો હિસ્સો હસ્તગત કરી શકેલ છે. આ કંપનીનાં ઉત્પાદનો એક તારાંકિત અને દિવારકિત હોટલોમાં પણ પુરાં પાડવામાં આવે છે. ૩૧ માર્ચ ૨૦૧૦ ના રોજ પુરા થતા વર્ષમાં આ કંપનીનું વાર્ષિક ટર્નઓવર રૂ. ૪૧૫ કરોડ હતું.

## કોમર્શિયલ એન્જીનીયર્સ સેબીમાં આઈપીઓ માટે જરૂરી પેપર્સ રજૂ કર્યા

કોમર્શિયલ એન્જીનીયર્સ અને બોડી બિલ્ડર્સ કંપનીએ મૂડી બજારમાં પ્રવેશવા માટે સેબી સમક્ષ તેનું ડી આર એચ પી રજૂ કરેલ છે. આ ઈસ્યુ દ્વારા આ કંપની રૂ. ૧૭૦ કરોડના ફેશ ઈસ્યુ તેમ જ ન્યુ યોર્ક લાઈફ ઈન્વેસ્ટમેન્ટ મેનેજમેન્ટ ઈન્ડીયા ફંડ (એફ વી સી આઈ) અને ૨ એલ એલ સી અને કોમર્શિયલ ઓટોમોબાઈલ્સ પ્રા લી. ના ૧,૬૯૮,૪૩૦ ઈક્વિટી શેરનું રિસેઈલ કરશે.

આ કંપની વાણિજ્યિક વાહનોની બોડી બનાવે છે. તેમ જ ભારતીય રેલવે માટે વેગન અને વેગનના પાર્ટ્સ તેમ જ ડબ્બા અને લોકોમોટિવ્સનું ઉત્પાદન કરે છે. આ કંપનીના સ્થાપકો કેલાશ ગુપ્તા, અજય ગુપ્તા અને એન વાય એલ આઈ એમ અનુક્રમે ૨૮.૪૮, ૨૬.૫૦ અને ૨૬.૩૦ ટકા શેર ધરાવે છે. આ કંપની આ ઈસ્યુથી મળનાર ફંડ તેના રેલવે પ્રોજેક્ટના વિકાસ માટે મૂડી રોકાણ, લોન ભરપાઈ કરવી તેમ જ કોર્પોરેટ હેતુના ઉપયોગ માટે ઉપયોગમાં લેવા માગે છે.

આ કંપનીએ ડીસેમ્બર ૩૧, ૨૦૦૯ દરમ્યાન કુલ ૧૦.૬૫ કરોડનો નફો કરેલ હતો જ્યારે કુલ આવકો રૂ. ૧૧૧.૨૧ કરોડની થયેલ હતી. આ કંપનીના માથે હાલમાં ૪૭.૮૪ કરોડનાં દેવાં છે. આ કંપનીના ઈસ્યુમાં લીડ મેનેજર તરીકે આઈસીઆઈસીઆઈ સિક્યુરીટીઝ લી અને એડવલ્સ કેપિટલ લી. કાર્ય કરશે. કાર્વો કોમ્પ્યુટર્સ પ્રા. લી. આ આઈપીઓ માટેના રજીસ્ટ્રાર તરીકેની ફરજો બજાવશે.

## આઈ પી ઓ લાવવાના હેતુથી એપ્રિલ માસમાં સેબી સમક્ષ ડી આર એચ પી દાખલ કરેલ હોય તેવી કંપનીઓ

ભારતીય મૂડી બજારમાં પ્રવેશવાના હેતુ સર સી મહેન્દ્ર એક્સપોર્ટ (ટમી એપ્રિલ), રવી કુમાર ડીસ્ટીલરીઝ(પમી એપ્રિલ),બ્રોડબેન્ડ એન્ડ કેબલ ઈન્ડિયા (પ મી એપ્રિલ) આઈકોમ ટેલી (પ મી એપ્રિલ), જે પી ઈન્ફ્રાસ્ટ્રક્ચર (પ મી એપ્રિલ), અને રાહજા યુનિસર્વિલ (૧ મી એપ્રિલ) દ્વારા સેબી સમક્ષ ડી આર એચ પી એટલે કે ડ્રાફ્ટ રેડ હેરીંગ પ્રોસ્પેક્ટસ દાખલ કરવામાં આવેલ છે.

## શ્રી ગણેશ જ્વેલરીનું ડીસ્કાઉન્ટમાં લિસ્ટીંગ

શ્રી ગણેશ જ્વેલરીનું ડીસ્કાઉન્ટ સાથે લિસ્ટીંગ થયું છે. ઈસ્યુના ઓફર ભાવ રૂ. ૨૬૦ ની સામે બીએસઈમાં રૂ. ૨૫૮ના ભાવથી લિસ્ટીંગ થયા બાદ તુરંત જ શેરનો ભાવ ઘટીને રૂ. ૧૭૧.૪૦ થઈ ગયો હતો. જો કે નીચા મથાળેથી નજીવો સુધારો થઈને સવારના સેશન દરમ્યાન શેરનો ભાવ રૂ. ૧૮૧.૧૫નો ભાવ જોવા મળ્યો હતો. જ્વેલરી સેક્ટરની કંપની શ્રી ગણેશ જ્વેલરીનો ઈસ્યુ જ નબળો ભરાયો હોવાથી ધારણા પ્રમાણે જ તેનું લિસ્ટીંગ ડીસ્કાઉન્ટમાં થયું છે. એનાલિસ્ટોના મતે ટૂંકાગાળામાં આ શેરમાં વધારે ઘટાડો જોવા મળે તો ખરીદી કરી શકાય.

## પ૩૦૦-૫૪૦૦ની રેન્જ તોડવા માટે ટ્રીગરની રાહ જોવાય છે

**નિફ્ટી સાપ્તાહિક બંધ :**  
**૫૩૬૨ (ગત સપ્તાહે ૫૨૯૦)**  
 બજાર સોમવારે મજબૂત સાપ્તાહિક ટ્રેડિંગ પોઈન્ટ પર ૭૫૨૦ ઉપર ખુલ્યું અને બુધવારે નવા વર્ષની ઉચ્ચ સપાટી ૫૪૦૦ સાકાર કરી જે હાલની રેલી માટે છેલ્લી ગાન ફેન પ્રતિકારક સપાટી પણ છે. ગુરુવારે મોફીટબુકીંગના કારણે આપણો દૈનિક સ્ટોપલોસ ૫૩૬૦ તુટતો જણાયો અને બજારે ફરી સાપ્તાહિક ટ્રેડિંગ પોઈન્ટના ટેકા પર ૫૨૯૦ને સ્પર્શ કર્યો. શુક્રવારે અગાઉ દિવસના ઘટાડા પછીની ફરી વાર પુલબેક રેલીજોવા મળી. બજાર ૭૦ પોઈન્ટના સાપ્તાહિક ઘટાડા સાથે બંધ આવ્યું. બજારે ૧૦ ટકા વિકાસને સાનુકુળ થઈને ૨૦૦૮ની ટોચ હાંસલ કરવા માટે હજુ ૩૩ ટકા એટલે

કે લગભગ ૧૮૦૦ પોઈન્ટ વધવાની જરૂર છે.  
**આગામી સપ્તાહ :** આ સપ્તાહે

### નિફ્ટી સૂચ

**દિનેશ એ. ઠાકુર મો.**  
**૯૮૨૨૦૫૦૯૪૯**

dinuthakur@gmail.com  
 blog site -  
[http://profiles.yahoo.com/dinu\\_pawar](http://profiles.yahoo.com/dinu_pawar)

માર્કેટ ટ્રેડિંગ રેન્જ (રોજીંદા બંધના ધોરણે) ૫૦૫૦ થી ૫૬૫૦ વચ્ચે રહેશે. એટલે કે ટ્રેન્ડ પોઈન્ટ ૫૩૫૦

અને સાપ્તાહિક રેન્જ +/- ૩૦૦ રહેશે. નિફ્ટી માટે ૨૦ અને ૫૦ દિવસના ઈ એમ એ ટેકા પર ૫૨૬૦ અને ૫૧૫૦ છે. ટ્રેડર્સ કે જેઓ અગાઉ આ ટ્રીગર સપાટીએ નિકળી ગયા હતા તેઓ પાછળથી ફરી ઉર્ધ્વગતિ શરૂ થાય ત્યારે અથવા તો નીચેની સપાટીએ દાખલ થઈ શકે. ટ્રીગર એ રક્ષણાત્મક છે, વધારેમાં વધારે નફો કરો અને પોઝીશન જાળવી રાખો.

નિફ્ટી જુદા જુદા ચાર્ટ પર ૨૦ એસ એમ એ લાઈન મુજબ નિફ્ટીની શરુઆત અને રૂબ નીચે મુજબ છે. ૩૦ મીનીટ - ફ્લેટ, ૫૩૫૦, ૬૦ મીનીટ - ઉપર તરફ, ૫૧૦૦, દૈનિક - ઉપર તરફ, ૫૦૦૦, સાપ્તાહિક - ફ્લેટ ૫૦૦૦,

### દિનું સપોર્ટ એન્ડ રેજીસ્ટ્રેશન, નિફ્ટી ટ્રેન્ડ અને સ્ટોપલોસ પત્રક

Investor	Chart type	trade%	Beta	Trend	From	Stop-loss	Gain
Derivative	Daily	20	(+1.2)	UP	5330	5350	+30
Swing trade	Weekly	20	(1-1.2)	UP	4860	5320	+500
Short term	Bi-weekly	20	(1)	UP	4910	5280	+450
Medium term	Monthly	20	(1-0.8)	UP	4930	5170/5310**	+430
Mutual Fund	Quarterly	10	(-0.8)	UP	4770	5050/5310**	+590
Long Term	Yearly	10	(-0.8)	UP	3670	4590/5160**	+1690

**નિફ્ટી માટે (રોજીંદા સ્ટોપલોસ + બંધ) / ૨** ટ્રેડર્સને નિફ્ટી માટેની પછીના દિવસની રૂબ તેમ જ સ્ટોપલોસ દર્શાવશે. ટ્રીગર અથવા તો નીચેની સપાટીએ બજારને છોડો અથવા તો દાખલ થાઓ.

## નિફ્ટી રેન્જ બાઉન્ડ જોવા મળશે

વાંચક મિત્રો, અગાઉ કહ્યા મુજબ માર્કેટ નિરસ જોવા મળ્યું હતું. તેમજ રેન્જ બાઉન્ડ જોવા મળ્યું હતું. સપ્તાહના અંતમાં શ્રી ગણેશ જવેલરીનું વિસ્ટીંગ ૯૭ રૂા. ડિસ્કાઉન્ટ સાથે બંધ રહ્યું હતું. એટલે કે ઈન્વેસ્ટરનું લગભગ ૨૯,૦૦૦ રૂા.નું પર એપ્લિકેશન નુકસાન જોવા મળ્યું હતું. તેમજ પ્રદીપ ઓવરસીઝ પણ ૧૫ રૂા. ડિસ્કાઉન્ટ સાથે ૯૭ રૂા.ની આસપાસ જોવા મળ્યા હતા. આમ ગત સપ્તાહમાં વિસ્ટીંગમાં પ્રદીપ ઓવરસીઝ અને શ્રી ગણેશ જવેલરીમાં લોકોને રોવાનો વારો આવ્યો હતો. પ્રદીપમાં તો ભરણાના સમયે ગ્રે માર્કેટમાં ૪૦ થી ૫૦ રૂા. પ્રિમિયમ સોદા થતા જોવા મળ્યા હતા.

આપને મળતો નફો અચુક ઘર ભેગો કરવો નહીં તો પસ્તાવાનો વારો આવશે.  
**(૧) એચડીએફસી (૨૮૪૪.૭૫)**  
 :- આ સ્કીપમાં નજીકના ૨૮૩૬ અને ટૂંકના ૨૮૨૭ સ્ટોપલોસ તેજનો વેપાર કરવો. ઉપરમાં ૨૮૫૨ આ ઉપર ૨૮૬૪

### બેસ્ટ ટીપ્સ

**રૂપેશ શાહ મો.**  
**૯૪૨૮૭૩૨૫૭૨**  
 rup947@yahoo.co.in

આ ઉપર ૨૮૮૦ થી ૨૮૯૩ નો ભાવ જોવા મળે.

**(૨) ગ્રાસીમ (૨૮૬૪.૫૦) :-** આ સ્કીપમાં નજીકના ૨૮૭૬ અને ટૂંકના ૨૮૬૮ સ્ટોપલોસ તેજનો વેપાર કરવો. ઉપરમાં ૨૮૯૨ આ ઉપર ૨૯૦૭ આ ઉપર ૨૯૧૮ થી ૨૯૩૨ નો ભાવ જોવા મળે.

**(૩) કોલગેટ (૭૧૧.૪૦) :-** આ સ્કીપમાં નજીકના ૭૦૬ અને ટૂંકના ૭૦૧ સ્ટોપલોસ તેજનો વેપાર કરવો. ઉપરમાં ૭૧૮ આ ઉપર ૭૨૫ આ ઉપર ૭૩૪ થી ૭૪૨ નો ભાવ જોવા મળે.

**(૪) અબાન (૧૨૫૨.૦૦) :-** આ

સ્કીપમાં નજીકના ૧૨૪૩ અને ટૂંકના ૧૨૩૬ સ્ટોપલોસ તેજનો વેપાર કરવો. ઉપરમાં ૧૨૫૬ આ ઉપર ૧૨૬૬ આ ઉપર ૧૨૭૯ થી ૧૨૯૨ નો ભાવ જોવા મળે.

**(૫) ટાટા પાવર (૧૩૬૫.૦૦) :-** આ સ્કીપમાં નજીકના ૧૩૫૮ અને ટૂંકના ૧૩૫૧ સ્ટોપલોસ તેજનો વેપાર કરવો. ઉપરમાં ૧૩૭૩ આ ઉપર ૧૩૮૧ આ ઉપર ૧૩૯૫ થી ૧૪૦૭ નો ભાવ જોવા મળે.

**(૬) ટાઈટન (૧૯૦૫.૦૫) :-** આ સ્કીપમાં નજીકના ૧૮૯૮ અને ટૂંકના ૧૮૯૧ સ્ટોપલોસ તેજનો વેપાર કરવો. ઉપરમાં ૧૯૧૪ આ ઉપર ૧૯૨૯ આ ઉપર ૧૯૪૮ થી ૧૯૬૪ નો ભાવ જોવા મળે.

**(૭) હીરો હોન્ડા (૨૦૫૬.૦૦) :-** આ સ્કીપમાં નજીકના ૨૦૪૮ અને ટૂંકના ૨૦૩૫ સ્ટોપલોસ તેજનો વેપાર કરવો. ઉપરમાં ૨૦૬૫ આ ઉપર ૨૦૭૯ આ ઉપર ૨૦૮૬ થી ૨૧૦૫ નો ભાવ જોવા મળે.

**(૮) ઈઈએમએલ (૧૦૭૫.૧૫) :-** આ સ્કીપમાં નજીકના ૧૦૬૬ અને ટૂંકના ૧૦૬૩ સ્ટોપલોસ તેજનો વેપાર કરવો. ઉપરમાં ૧૦૯૪ આ ઉપર ૧૧૦૭ આ ઉપર ૧૧૨૨ થી ૧૧૩૯ નો ભાવ જોવા મળે.

## બજાર સ્કીપવાઈઝ ચાલતું જોવા મળશે

### આરબીઆઈની ક્રેડીટ પોલીસી, ફેબ્રુઆરીના ક્યુઆઈઆઈપી ડેટા, વ્યાજદરમાં તોળાતો વધારો, ગ્રીસની કચળાતી સ્થિતિ પર સતત નજર રાખો

**નિફ્ટી ફ્યુચર (૫૩૬૪) :**  
 ઉપરમાં ૫૪૧૫-૫૪૨૭ એ એક મહત્વની પ્રતિકારક સપાટી છે. આ સપાટીથી એક મોફીટ બુકીંગ ઘટાડો આવશે. આ સપાટી પૂરતો વેચાણ તરીકે ૫૪૫૦ નો સ્ટોપલોસ રાખવો. નીચામાં ૫૩૩૪ એ એક દિશાસૂચક સપાટી તરીકે કાર્ય કરશે. નીચામાં ૫૨૪૪-૫૨૭૩ એ ઈન્ટ્રાડેની ટ્રેડિંગ મહત્વનો સપોર્ટ છે. આ સપોર્ટ પૂરતો ઈન્ટ્રાડેમાં લેણ પેટે પર ૧૪નો સ્ટોપલોસ રાખવો. ઓવર ઓલ લેણ પેટે ૫૧૪૨નો નો સ્ટોપલોસ રાખવો. નીચામાં ૫૨૧૪ નીચે બે દિવસ બંધ આવવા ઉપર તરફની રેલીની આશા ખતમ થઈ જશે. વિકલી અને માસિક ચાર્ટની ટ્રેડિંગ ઓવરબોટ હોવાથી મોટા ઘટાડાનું સૂચન કરે છે. તેથી સાવચેતી રાખવી જરૂરી રહેશે. તા. ૨૦મી મેએ આવતી રિઝર્વ બેંકની ક્રેડીટ પોલીસી, માઝા મુક્તી મોંઘવારી દર બેંકોમાં તોળાતો વ્યાજ દર વધારો, તથા ગ્રીસમાં કચળાતી જતી સ્થિતિ આ બધી વૈશ્વિક પરિસ્થિતિ ઉપર સદાય ઉઘાડી આંખે નજર રાખતી રહેવી પડશે. નીચામાં ૫૧૪૨ નીચે બંધ આવે ત્યારે થોડા દિવસો પૂરતી તેજની આશા ખતમ થઈ જશે.

**ભૂષણ સ્ટીલ ફ્યુચર (૧૮૩૧) :**  
 ૧૭૭૮-૧૭૮૧ ના ઘટાડામાં ૧૭૫૫ના ઈન્ટ્રાડેની ટ્રેડિંગ સ્ટોપલોસ રાખી લેમ કરવું. ઉપરમાં ૧૮૩૩-૧૮૪૭ એ એક મહત્વની પ્રતિકારક સપાટી છે. અને આ પ્રતિકારક સપાટીની નજીક બંધ આવેલ હોવાથી આ સપાટી પાર થતા ૧૮૬૪ અને ૧૮૮૧ તથા ૧૮૧૭નો ભાવ જોવા મળે.

**આર કોમ. ફ્યુચર (૧૦૯.૬૫)**

**ગોલ્ડન સ્પોટ**  
**મનીષ પટેલ**  
**મો. ૯૮૨૫૦૧૧૪૩૧**  
**૯૭૧૨૯૧૧૪૩૧**  
 latish\_patel@yahoo.co.in

**ટાટા પાવર ફ્યુચર (૧૩૬૮) :**  
 ૧૪૦૮-૧૪૧૮ના ઉછાળે ૧૪૩૫નું

સ્ટોપલોસથી ઈન્ટ્રાડેમાં વેચાણ કરવું. નીચામાં ૧૩૩૫-૧૩૫૨ એ મહત્વનો સપોર્ટ હોવાથી આ સપોર્ટ પૂરતો ૧૩૫૨ના સ્ટોપલોસથી ઈન્ટ્રાડેમાં લેણ કરવું.

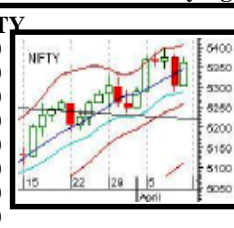
**વીમો ફ્યુચર (૭૧૪) :** ૭૩૪-૭૪૩ના ઉછાળે ૭૪૮ના સ્ટોપલોસથી ઈન્ટ્રાડેમાં વેચાણ કરવું. તથા નીચામાં ૭૦૦-૭૨૦ એ મહત્વનો સપોર્ટ હોવાથી ૬૯૨ના સ્ટોપલોસથી ઈન્ટ્રાડેમાં લેણ કરવું.

**ભેલ ફ્યુચર (૨૫૬૪) :** ૨૪૬૬-૨૪૮૨ના ઘટાડા ૨૪૪૧ના સ્ટોપલોસથી ઈન્ટ્રાડેમાં લેણ કરવું ઉપરમાં ૨૫૮૦ પાર થા ૨૬૧૬ એ ઉપરમાં મહત્વની પ્રતિકારક સપાટી હોવાથી આ સપાટી નજીક ૨૬૦૦ના સ્ટોપલોસથી ઈન્ટ્રાડેમાં વેચાણ કરવું.

**ઈન્ફોસીસ ફ્યુચર (૨૬૭૫) :**  
 ૨૬૧૯-૨૬૩૬ની નજીકનો સપોર્ટ ઈન્ટ્રાડે સપોર્ટ હોવાથી ૨૬૦૭ના સ્ટોપલોસથી ઈન્ટ્રાડેમાં લેણ કરવું. ઉપરમાં ૨૭૭૮ ઉપર બે દિવસ બંધ આવતા ૨૭૮૭, ૨૬૩૫ અને ૨૬૫૩ નો ભાવ જોવા મળે. આ અકવાડીયામાં ઈન્ફોસીસના પરિણામ હોવાથી ધ્યાન રાખવું હિતાવહ રહેશે.

**દીપનું દર્પણ દીપેશ ગોહીલ**  
**મો. ૯૭૨૭૯૯૦૯૮૦**  
 veenmoney@gmail.com

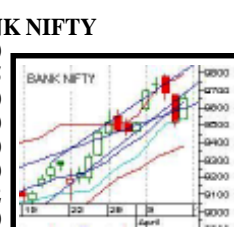
**NAME : NIFTY**  
**BUY ABOVE : 5360**  
**RES-1 : 5380**  
**RES-2 : 5410**  
**RES-3 : 5440**  
**SELL BELOW : 5360**  
**SUP-1 : 5330**  
**SUP-2 : 5280**  
**SUP-3 : 5200**



**NAME : TULIP**  
**BUY ABOVE : 845**  
**RES-1 : 853**  
**RES-2 : 858**  
**RES-3 : 868**  
**SELL BELOW : 845**  
**SUP-1 : 836**  
**SUP-2 : 824**  
**SUP-3 : 817**



**NAME : BANK NIFTY**  
**BUY ABOVE : 9650**  
**RES-1 : 9685**  
**RES-2 : 9730**  
**RES-3 : 9800**  
**SELL BELOW : 9650**  
**SUP-1 : 9630**  
**SUP-2 : 9552**  
**SUP-3 : 9520**



**NAME : NAGAR. CON.**  
**BUY ABOVE : 180**  
**RES-1 : 185**  
**RES-2 : 190**  
**RES-3 : 198**  
**SELL BELOW : 180**  
**SUP-1 : 175**  
**SUP-2 : 169**  
**SUP-3 : 161**



**NAME : GAIL**  
**BUY ABOVE : 425**  
**RES-1 : 432**  
**RES-2 : 435**  
**RES-3 : 445**  
**SELL BELOW : 425**  
**SUP-1 : 417**  
**SUP-2 : 410**  
**SUP-3 : 401**



**NAME : SCI**  
**BUY ABOVE : 160**  
**RES-1 : 166**  
**RES-2 : 174**  
**RES-3 : 181**  
**SELL BELOW : 160**  
**SUP-1 : 154**  
**SUP-2 : 149**  
**SUP-3 : 141**



**OUR PERFORMANCE**

STOCKS	REC. PRICE	HIGH/LOW	TARGET
NIFTY	5290	5399.65	3 TAR. ACHVD.
BANK NIFTY	9500	9793.20	3 TAR. ACHVD.
SBIN	2100	2147.75	1 TAR. ACHVD.
JSW ENERGY	115	119.75	1 TAR. ACHVD.
ACC	950	986.95	3 TAR. ACHVD.
STERLITE	855	889	2 TAR. ACHVD.

**ATTENTION**  
 The material contained in the Economic Revolution is based on Fundamental and Technical analysis & other scientific methods and also the knowledge and belief of author. Error can not be ruled out. The information given is of advisory nature only. The Editor, the Publisher and the Author does not take any consequences arising out of it. All rights reserved. Reproducing to whole or in part of any matter including features without permission is not permitted. Letgal jurisdiction is Ahmedabad only. The material given in the Economic Revolution is the views of author only. it not means that Editor is agree with it. so Editor, the Publisher and the printer is not responsible for the contains in writers article.  
 Narendra Joshi Editor  
 The Economic Revolution.

**શેર બજારની એસ્ટ્રોલોજીકલ પ્રીડિક્શન માટે જુઓ**  
<http://www.astrostocktips.in>  
**મો. નં. ૯૮૧૦૦૧૮૪૩૮-૯૮૧૦૦૫૬૫૪૩**

## બજાર ટાટા એલેક્ષી, ક્રીસ્ટ એનીમેશન અને પ્રાઈમ ફોકસમાં સારો ઉછાળો દર્શાવી શકે

ગત સપ્તાહે અમોએ પ્રાઈમ ફોકસ રૂ. ૨૪૦ ની આસપાસ ભલામણ કરેલ જે માત્ર ૪ જ દિવસમાં રૂ. ૩૬૦ની સપાટીને સ્પર્શલ હતો.  
 ભવિષ્યમાં ગ્રીસ ફેક્ટર યુરો માટે તેમ જ કોમોડીટી માટે પ્રશ્નો ઉભા કરી શકે. આવનાર સપ્તાહે નેટવર્ક ૧૮

**ફાયદાનો સોદો**  
**રાજેશ કોઠારી મો.**  
**૦૯૮૯૨૧૪૫૩૩૫**

ટીવી ખરીદો. ટીવી ૧૮ અને પી એન સી માં મોટા બ્લોક ડીલની રાહ જોવાઈ રહેલ છે. રિલાયન્સ, ઓએન જી સી અને ગેઈલ પણ આવતા સપ્તાહે ઝડપી લેવા જેવા સારા શેર છે. બજાર ટાટા એલેક્ષી, ક્રીસ્ટ એનીમેશન અને પ્રાઈમ ફોકસમાં સારો ઉછાળો દર્શાવી શકે.

શેરનું નામ	ભલામણ	હાલનોભાવ	લક્ષ્યાંક-૧	લક્ષ્યાંક-૨	સ્ટોપલોસ
નેટવર્ક ૧૮	ખરીદો	૧૩૯	૧૪૬	૧૫૪	૧૩૪
સારેગમ	ખરીદો	૭૮	૮૮	૯૪	૭૪
રિલાયન્સ	ખરીદો	૧૧૨૫	૧૧૬૦	૧૧૯૦	૧૧૧૦
ઓ એન જી સી	ખરીદો	૧૦૬૪	૧૦૮૦	૧૧૧૦	૧૦૫૦
ટીસીએસ	ખરીદો	૭૯૨	૮૦૮	૮૩૦	૭૮૫
બ્રાન્ડ હાઉસ	ખરીદો	૪૩	૪૮	૫૩	૪૧
ગેલેક્ષી	ખરીદો	૨૨	૨૬	૩૦	૧૯
ટાટા ઈલેક્ષી	ખરીદો	૩૨૫	૩૫૦	૩૮૦	૩૧૫
યુ ટીવી	ખરીદો	૪૬૪	૪૮૦	૫૧૫	૪૫૦
ઉબુલ્યુબલ્યુઆઈએલ	ખરીદો	૧૭.૫	૨૦	૨૨	૧૬

## ૧૪ કંપનીઓને યુલીપ પ્રોડક્ટ વેચવા ઉપર પ્રતિબંધ

સેબીએ ૧૪ કંપનીઓને યુલિપ (યુનિટ લિક્ડ ઈન્વેસ્ટમેન્ટ પ્રોડક્ટ) પ્રોડક્ટ વેચવા પરનો પ્રતિબંધનો એક મહત્વનો નિર્ણય જાહેર કરતા ખળભળાટ મચી જવા પામ્યો હતો.  
 સેબીએ એસબીઆઈ લાઈફ, આઈસીઆઈસીઆઈ પ્રુડેન્શિયલ લાઈફ, રિલાયન્સ લાઈફ સાયન્સ, અવિવા, બિરલા સન્લાઈફ, એચડીએફસી સ્ટાન્ડર્ડ લાઈફ, મેક્સ ન્યુયોર્ક લાઈફ, ટાટા એઆઈજી વગેરે જેવી ૧૪ કંપનીઓને યુલીપ થકી કોઈપણ પ્રકારનું ફંડ મેળવવા પ્રતિબંધ મૂકવાની જાહેરાત કરી છે. સેબીએ વધુમાં જણાવ્યું હતું કે ઈન્વેસ્ટમેન્ટ કંપનીઓએ ઈન્વેસ્ટમેન્ટ ઓપ્શન સાથે કોઈ પ્રોડક્ટ લોન્ચ કરતા પહેલાં અમારી મંજૂરી લેવી પડશે.  
 સેબીના આ નિર્ણયમાં સેબી અને વીમા નિયમનકર (ઈરડા) વચ્ચેનો ઝઘડો હોવાનું સુત્રોનું માનવું છે. ઈરડા

કહે છે કે યુલીપથી સેબીએ અળગા રહેવું જોઈએ જ્યારે ઈરડા કહે છે કે યુલીપ એક ઈન્વેસ્ટમેન્ટ પ્રોડક્ટ કહેવાય તેથી તેનું નિયમન અમારે કરવાનું હોય છે નહીં કે સેબીએ. જો કે સેબીએ વર્તમાન યુલીપની સ્કીમો અંગે કોઈપણ પ્રકારની સ્પષ્ટતા કરી નથી.  
 અહીં ખાસ નોંધવાનું કે મોટાભાગની વીમા કંપનીઓ માટે નવા બીઝનેસ પ્રિમિયમની ૭૦ ટકાથી વધુ રકમ યુલીપમાંથી આવતી હોય છે. ડીસે. ૨૦૦૯ અને જાન્યુઆરી ૨૦૧૦માં સેબીએ એસબીઆઈ લાઈફ, આઈસીઆઈસીઆઈ પ્રુડેન્શિયલ લાઈફ, રિલાયન્સ લાઈફ સાયન્સ, અવિવા, બિરલા સન્લાઈફ, એચડીએફસી સ્ટાન્ડર્ડ લાઈફ, મેક્સ ન્યુયોર્ક લાઈફ, ટાટા એઆઈજી વીમા કંપનીઓને સેબીની પરવાનગી વગર પ્રોડક્ટ નહીં વેચવા માટે નોટીસ આપી હતી. હમણાં જ સેબીના મેમ્બર પ્રશાંત

શરને એક આદેશ બહાર પાડીને યુલીપ પ્રોડક્ટ વેચવા ઉપર પ્રતિબંધ મૂકી દેવામાં આવ્યો છે.  
 હવે જોવું રહ્યું કે આ ૧૪ કંપનીઓ પોતાની પ્રોડક્ટને કેવી રીતે વેચે છે અને સેબીના પ્રતિબંધ હોવાથી માર્કેટમાં પ્રોડક્ટ વેચવા ક્યા કિમીયા અપનાવે છે.

**P2S View પાન નં. ૩ નું ચાલુ**

મથાળે છે જે ન્યુટ્રલ ગણાય. હવે આ સ્ટોક સતત એક સપ્તાહ રૂા. ૧૫૦ ઉપર બંધ રહે અને રૂા. ૧૩૫ તોડ્યા પહેલાં રૂા. ૧૬૨ ઉપર બંધ આપશે તો આગામી ૫-૭ સપ્તાહમાં રૂા. ૧૭૫, રૂા. ૧૮૪ અને રૂા. ૨૨૭ના આંક શક્ય બનશે. રૂા. ૧૪૬થી રૂા. ૧૪૨ વચ્ચે રૂા. ૧૩૫નો ચુસ્ત સ્ટોપલોસ રાખી આ સ્ટોકમાં લેણ કરવું. ટાર્ગેટ રૂા. ૧૬૨, ૧૭૫, ૧૮૪ અને અહીંમેટ ટાર્ગેટ રૂા. ૨૨૭ રહેશે.

# સોમવાર માટે ૧૭૭૧૦-૫૩૦૦નો સ્ટોપલોસ જાળવો એપ્રિલ માસ માટે ૧૭૫૫૫-૫૨૪૫નો સ્ટોપલોસ જાળવો

### બીએસઈ સેન્સેક્સ બંધ : ૧૭૯૩૩.૧૪

મિત્ર વાચક મિત્રો,  
બજાર જેમ જેમ આગળ ઉપર વધતુ જાય છે તેમ તેમ બજારમાં કામ કરનાર વર્ગનો લોભ વધતો જાય છે. તો જેઓ આ બજારમાં ગઈસાલના બોટમ આજુબાજુ માર્ચ-એપ્રિલમાં એન્ટ્રી લીધા વગર રહી ગયા તેઓની લાગણી અમો કમાણાં વગર રહી ગયાની જોર પકડતી જાય છે. પણ આ હવે ભારે વોલેટાઈલ ટાર્ગેટ થઈ ગયો છે. જે આપે ગયા ગુરુ-શુક્રવારની બજારની ચાલ ઉપરથી અનુભવ્યું હશે. બજારના ચાર્ટનો અભ્યાસ કરતાં બજારમાં વેપાર કરનારે સાવચેતી સાથે વેપાર કરવો ઘટે.

**“સોમ-મંગળવારના જોરદાર ઉછાળા બાદ બજાર પ્રોફિટ બુકીંગ થકી પોરો ખાતુ જોવા મળશે**

મુજબના બે લેવલો ખાસ ધ્યાનમાં રાખવા ઘટે.

(૧) ૧૭૫૫૦ના સ્ટોપલોસથી ૧૭૫૬૦એ તેજ થાય કોઈપણ સામાહિક કે માસિક બંધ ૧૭૫૫૦ નીચે આવે તો ૧૬૩૮૦ થી ૧૫૪૬૦ સુધીની શક્યતાઓ ઊભી થાય.

(૨) ૧૭૬૮૦ના સ્ટોપલોસથી ૧૭૬૯૫એ તેજ થાય. કોઈ ડેઈલી ક્લોઝ ૧૭૬૯૦ નીચે આવે તો પહેલાં ૧૭૧૩૨-૧૬૯૩૮ની શક્યતા ઊભી થાય જે પહેલી શક્યતાને બળ પૂરું પાડે. હવે પ્રથમ જોઈ લઈએ ગતુ સામાહિકની ગતિવિધિ અને બાદમાં આવતા સપ્તાહની સંભાવના.

ગત સામાહિક દરમ્યાન સેન્સેક્સમાં ફક્ત ૩૬૮ ઉપરના ઠેકડા માર્ચ બાદ સામાહિક ઓપન

કરતાં +૨૩૯.૪૮ અને આગલા સામાહિક બંધ કરતાં +૨૪૦ ઉપરનો પોઝીટીવ બંધ આપેલ છે. જે હજુ બજારમાં દમ હોવાનો સંકેત આપે છે. હવે જોઈએ કેટલો દમ છે તે અને આવતા સામાહિક માટેના સપોર્ટ અને અવરોધોને.

ગત સામાહિકમાં સામાહિક બંધ શાનદાર આવ્યો છે. છેલ્લા ૨૦૦૮ના જાન્યુઆરી માસથી બુદ્ધિ થઈ ગયેલ એક ટેકનીકલ ટૂલ હવે એક્ટીવ થતું લાગે છે. જેનું કન્ફર્મેશન આવતા સામાહિક ક્લોઝથી આવી જશે એવું અમોને લાગે છે. આ સામાહિક ક્લોઝમાં બાય સીગ્નલ આપેલ છે. ૩-ટ્રેડર્સ માટેના ટૂલ્સ બજારમાં ભયંકર વોલેટાઈલીટી બતાવે છે. પણ અમારા મતે દરેક ઘટાડે ખરીદનાર કમાશે. પેનીક રૂપે ઘટાડે જ બજારમાં એન્ટ્રી લેવાનો મોકો સમજવો. આવતા સામાહિકમાં સામાહિક પ્રથમ ત્રણ દિવસ બજારમાં જોરદાર ઉછાળો જોવા મળશે. જેમાં સેન્સેક્સ ભાઈ અને આપેલા અવરોધો પાર કરતાં જોવા

મળશે. જે આપ જોશો. સેન્સેક્સના અવરોધો :

- (૧) ૧૮૦૬૦ (૨) ૧૮૧૪૦ (૩) ૧૮૧૭૦ (૪) ૧૮૨૨૮ (૫) ૧૮૩૧૪ (૬) ૧૮૪૯૬ (૭) ૧૮૮૮૫ (૮) ૧૮૯૧૯ (૯) ૨૦૩૭૮

આગળના પાંચ લેવલ જોરદાર ઉછાળા સાથે પાર કરતાં જોવા મળી શકે છે. અત્રે એકથી ત્રણ સ્ટાર કરેલાં કોઈપણ લેવલોથી પ્રોફિટ બુકીંગ થકી ઘટાડો આવી શકે છે.

**હવે સપોર્ટ**  
હવે આવીએ ભાયા આપણે નિફ્ટી રાષ્ટ્રી ઉપર. જેની આપ આતુર નજરે રાહ જોઈ રહ્યા છો.

(૩) ૧૭૦૨૦★ (૪) ૧૬૯૩૮ (૫) ૧૬૯૮૫ (૬) ૧૫૮૮૩ (૭) ૧૫૮૭૦

ઉપરોક્ત સપોર્ટમાં ૧૭૦૨૦નો સપોર્ટ ૧૦૦ ટકા ટેકો કરે. પણ બજારમાં શરૂઆતમાં ઝંઝાવાતી તેજ અવરોધોને.

**માર્વેલસ રિસર્ચ  
લલિતભાઈ શાહ  
મો.  
9825056396**

જોવા મળે. જેમાં ૧૮૫૦૦થી ૧૮૬૦૦ આજુબાજુ બજાર જોવા મળે. એકંદરે બજાર ૨૦૧૦ના ૨૧૨૦૭ના કોસ ઓવરના મીશનની તરફ અને નવા કીર્તિમાન સમાન ૨૨૩૬૦ આજુબાજુના નવા ટોપની તૈયારી કરી રહ્યું છે. પણ એ પહેલાં અનેક યઢાવ-ઉતાર બજારે જોવાના છે.

DATE	EQUITY(RS.CRORE) Net Purchase /Sales
9-Apr-10	1443
8-Apr-10	148
7-Apr-10	417.7
6-Apr-10	590.3
5-Apr-10	970.5
1-Apr-10	1,484.20
<b>TOTAL</b>	<b>5,053.70</b>

હવે આવીએ ભાયા આપણે નિફ્ટી રાષ્ટ્રી ઉપર. જેની આપ આતુર નજરે રાહ જોઈ રહ્યા છો.

**નિફ્ટી**  
બંધ : ૫૩૬૧.૭૫  
આપણા નિફ્ટી રાષ્ટ્રીએ પૂર્ણ થયેલ સામાહિક દરમ્યાન ફક્ત ૧૦૯ પોઈન્ટના હુમકા માર્ચ બાદ સામાહિક

ઓપન કરતાં +૭૦.૩૫ અને આગલા સામાહિક બંધ કરતાં +૭૧.૨૫નો પોઝીટીવ બંધ આપેલ છે.

પહેલાં આપણે બજાર ભારે ઓવરબોટ ઝોનમાં હોય સુરક્ષાના પગલા વિચારીએ.

(૧) ૫૨૪૫ના સ્ટોપલોસથી ૫૨૫૫એ તેજ વ્યાપાર જાળવવો. ૫૨૪૫ નીચેનો સામાહિક કે માસિક બંધ ૪૮૮૮-૪૬૧૬ દેખાડી શકે છે.

(૨) ૫૨૮૦ના સ્ટોપલોસથી ૫૨૯૦ના ટેકાને ધ્યાનમાં રાખી તેજ કરાય. ૫૨૯૦ નીચેનો કોઈપણ ડેઈલી

**આવતા સાહ માટે ૧૭૬૮૦/  
૫૨૮૦નો સ્ટોપલોસ જાળવો**

ક્લોઝ ૫૧૨૬-૫૦૬૫- ૫૦૧૦ના લેવલ દેખાડે અને જે ઉપર દર્શાવેલી ૪૮૮૮-૪૬૧૬ની શક્યતાને સપોર્ટ કરે. બજારનો મેજર વક્કર ડબલ ટોપ નહીં નવા ટોપનો છે માટે અતિભારે પેનીક ખરીદવાની ઉત્તમ તક સમાન દેખાય છે. છતાં લોકોએ પોતાની રીસ્ક બેરીંગ નક્કી કરી જાતે સ્ટોપલોસ નક્કી કરી વેપાર કરવો ઘટે. ૫૨૦૦ નીચે તેજમાંથી સંપૂર્ણ નીકળી જાય. ૫૨૦૦ ઉપર ૬૧૩૬-૬૩૬૦ કે ૬૮૦૦ આજુબાજુની શક્યતાઓ ૨૦૧૦ની ઊભી છે.

હવે જોઈએ નિફ્ટી રાષ્ટ્રીના સપોર્ટ અને અવરોધ.

અવરોધ :  
(૧) ૫૩૬૮ (૨) ૫૩૮૦ (૩) ૫૩૯૮ (૪) ૫૪૦૭ (૫) ૫૪૨૨ (૬) ૫૫૪૫★ (૭) ૫૭૦૫  
ચાર્ટ અને એફઆઈઆઈની ગતિવિધિ જોતાં એવું લાગે છે કે બજાર ૨૦૦૭ના અંત અને ૨૦૦૮ની શરૂઆતી ચાલ માટે તૈયારી કરી રહ્યું

હોય તેવું લાગે છે. ઉપર આપેલ અવરોધો પૈકી ૫૫૪૫ ૧૦૦ ટકા અવરોધી શકે છે.

સપોર્ટ :  
સેન્સેક્સની જેમ જ નિફ્ટી રાષ્ટ્રી પણ હવામાં ઊડી રહ્યા છે. જેના સપોર્ટ આ રહ્યાં.

(૧) ૫૩૨૩ (૨) ૫૨૯૧ (૩) ૫૨૬૦★ (૪) ૫૨૨૫ (૫) ૫૧૨૬ (૬) ૫૧૧૧.

ઉપરોક્ત સપોર્ટમાં ૫૨૬૦નો મજબુત સપોર્ટ દેખાય છે.

**રોલ્ટા**  
બંધ ભાવ : ૧૯૩.૫૦  
ફ્યુચરમાં ૧૮૩ના સ્ટોપલોસ સાથે અને ૧૮૧ના ફરજિયાત સ્ટોપલોસ સાથે ૧૮૫ થી ૧૮૦ના ભાવે અને હિંમતબાજ ટ્રેડર્સ ૧૮૦-૧૮૩ના ભાવે ૨૧૦ થી ૨૧૫ના ટાર્ગેટ સાથે ખરીદ કરાય.

**એસ.એસ. ડંકન**  
બંધ ભાવ : ૧૬૧

૧૪૬ થી ૧૬૧માં થોડા થોડા ભેગાં કરાય. જેનો સ્ટોપલોસ ૧૪૧ રખાય. ટાર્ગેટ ૨૧૫+નો દેખાય છે.

**(દરમ્યાન ભાવ આજુબાજુ)**  
આ અને ફેર્ટિલાઈઝર કંપનીનો શેર ઇશ્યુ ભાવ આજુબાજુમાં મળે છે. જે ઝડપથી ટર્નઓરોવન થઈ રહી છે. હાલના ભાવથી ડબલ મે માસના અંત સુધીમાં થવાના ૧૦૦ ટકા ચાન્સીસ

PERIOD	EQUITY FEES (In Rs.)	F&O FEES (In Rs.)	COMBO FEES (In Rs.)
1 Month	10000	30000	35000
6 Month	50000	150000	175000
12 Month	90000	270000	315000

Contact : Mr. LALIT SHAH - 0 98250 56396  
Marvellous Global, Inc.  
405, Shivam Complex, Law-Garden, Ahmedabad.  
મિત્ર વાચકો ૧લી એપ્રિલથી રોફિસ એડ્રેસ બદલાય છે. જેની નોંધ લેશો

છે. બાકી લાંબાગાળાનો ડાર્કહોર્સ છે. ?????

**(માઈનીંગનો શેર)**  
દના સ્ટોપલોસથી ૬.૫૦ના ભાવે લેનારને ૧૨-૧૬-૨૨નો ભાવ આવનારા બે માસમાં જ મળી શકે છે.

**ન્યુલેન્ડ લેબ**  
બંધ ભાવ : ૯૯.૦૫  
દરેક ઘટાડામાં ઈન્વેસ્ટમેન્ટરૂપી ખરીદી કરાય. ઉપરમાં પ્રથમ ૧૨૦-

**હવે પછીના ૨૦૧૦ના નવે નવ મહિના માટે ૧૭૪૭૦ - ૫૨૦૦નો સ્ટોપલોસ જાળવો**

૧૩૦, બીજો ૧૪૦-૧૫૦. હવે ૧૫૦ કોસ થતાં ૩૬૦ની ગારીનું ફાઈનલ સ્ટેશન હાયર બોટમ બનતા જાય છે. ૧૪૦-૧૫૦ ઉપર તરફનો જોરદાર બ્રેકઆઉટ દેખાય છે.

**સૂચના**  
અનિવાર્ય સંજોગોને કારણે આ વખતે શ્રી શરદ કોટ લેખ આપી શક્યા નથી આવતા અંકથી તે સબેતા મુજબ પ્રસિદ્ધ થશે જેની નોંધ લેવા વિનંતી

## યોથા ત્રિમાસીક ગાળાનાં પરિણામો, અને વૈશ્વિક બજારો, ભારતીય બજારની ચાલ માટે અગત્યની ભૂમિકા ભજવશે

તા. ૧૨ એપ્રિલ ૨૦૧૦ થી ૧૬ એપ્રિલ ૨૦૧૦

બજારનું સામાહિક વિહંગાવલોકન આ સામાહિક યોથા ત્રિમાસિક ગાળાનાં પરિણામો, વૈશ્વિક સંકેતો અને શેરબજારની ચાલમાં મહત્વનો ભાગ ભજવશે.

**સેન્સેક્સ ૧૭૯૩૩**  
ટેકનીકલ ડ્રાઈકોલા (તા. ૧૨ એપ્રિલ ૨૦૧૦ થી ૧૬ એપ્રિલ ૨૦૧૦)

આ સામાહિક ૧૮૦૭૨ અને ૧૭૮૨૪ અગત્યની સપાટીઓ છે, આગામી સામાહિક જો સેન્સેક્સ ૧૮૦૭૨ ઉપર ટકી રહે અથવા તો ૧૭૮૨૪ નીચે ટકી રહે તો તે મુજબ બજારની આગામી રુખ નક્કી થશે.

**ટેકાની સપાટી**  
૧૭૮૨૪, ૧૭૬૯૫, ૧૭૪૭૧ અને ૧૭૩૫૨  
**પ્રતિકારક સપાટી** ૧૮૦૭૨, ૧૮૩૦૫, ૧૮૪૮૭ અને ૧૮૬૧૬

૧૨.૦૪.૧૦ના રોજ સેન્સેક્સની પરિસ્થિતિ

આજે, જો સેન્સેક્સ ૧૮૦૧૫થી ઉપરની સ્થિતિ જાળવી રાખશે તો ઉપર તરફનો લક્ષ્યાંક ૧૮૧૪૨-૧૮૨૦૩ રહેશે. નહીંતર તે ૧૭૭૭૨-૧૭૬૯૫

**ભાય એન્ડ સેલ**  
રમેશચંદ્ર  
મો. ૯૮૯૪૦૪૩૦૯૦  
E-Mail: buysell\_india@yahoo.com, buysell\_stocktips@yahoo.com

ની સપાટી સુધી નીચે તરફ સરકી શકે. **ટેકાની સપાટી** ૧૭૮૮૭, ૧૭૮૨૪, ૧૭૭૭૨ અને ૧૭૬૯૫  
**પ્રતિકારક સપાટી** : ૧૮૦૧૫, ૧૮૦૭૨, ૧૮૧૪૨ અને ૧૮૨૦૩  
**નિફ્ટી ૫૩૬૧**

આગામી સામાહિક નિફ્ટી પર ટેકનીકલ ડ્રાઈકોલા

(તા. ૧૨.૦૪.૧૦ થી ૧૬.૦૪.૧૦) આ સપ્તાહે ૫૪૦૩ અને ૫૩૨૮ની સપાટી અગત્યની રહેશે. જો નિફ્ટી ૫૪૦૩ ઉપર અથવા તો ૫૩૨૮ નીચે ટકી રહે તો તે આગામી બજાર માટેની રુખ નક્કી કરશે.

**ટેકાની સપાટી** ૫૩૨૮, ૫૨૮૯, ૫૨૨૧ અને ૫૧૮૬  
**પ્રતિકારક સપાટી** ૫૪૦૩, ૫૪૭૪, ૫૫૨૯ અને ૫૫૬૮  
**૧૨.૦૪.૧૦ના રોજ નિફ્ટીની પરિસ્થિતિ**

આજે, જો નિફ્ટી ૫૩૮૬ની સપાટી જાળવી શકે તો પછી તેનો ઉપર તરફનો લક્ષ્યાંક ૫૪૨૪-૫૪૪૩ રહેશે. નહીંતર નિફ્ટી ૫૩૧૨-૫૨૮૯ સુધી નીચે તરફ સરકી શકે.

**ટેકાની સપાટી** ૫૩૪૭, ૫૩૨૮, ૫૩૧૨ અને ૫૨૮૯  
**પ્રતિકારક સપાટી** ૫૩૮૬, ૫૪૦૩, ૫૪૨૪ અને ૫૪૪૩

**સામાહિક ખરીદી રામા પેપર્સ**  
બી એસ ઈ કોડ ૫૦૦૩૫૭  
હાલનો ભાવ રૂ. ૧૦.૨૫  
આ નાની પણ વિકાસ પામતી પેપર કંપનીના શેર ખરીદો - આ કંપનીના શેર રૂ. ૧૬ થી ૧૭ ના ભાવે ખરીદો. ઘટાડે બીજા શેર ભેગા કરો. રૂ. ૧૫ નો તત્કાલીન ટેકો ધ્યાનમાં રાખો અને આ કંપની માટેનો ટૂંકા ગાળાનો અમારો લક્ષ્યાંક છે રૂ. ૨૪ તેમ જ ૨ થી ૩ માસના ગાળાનો લક્ષ્યાંક છે રૂ. ૩૬. તુરતમાં જ પ્લેસમેન્ટ અંગેના ખૂબ જ

અનુસંધાન ૪ પાને

## તા. ૧૨ થી ૧૬ એપ્રિલ ૨૦૧૦ નાં ટ્રેડીંગ લેવલ્સ

ગત સામાહિક મેં વાચકો / રોકાણકારો ના માર્ગદર્શન માટે ઈન્ડેક્સ અને શેરનાં માસિક ટ્રેડીંગ લેવલ્સ દર્શાવેલ હતાં. જે વાચકો ૩ થી ૪ સામાહિક ગાળાના વ્યૂહથી વેપાર કરતા હોય તેમને આનાથી ચોક્કસ મદદ મળશે.

આ સામાહિક ઈન્ડેક્સ લેવલ આપી રહેલ છે.

આ સામાહિક ટૂંકા ગાળા માટેની રૂબરૂ નિષ્ણાંક સામાહિક બની રહેનાર છે. રિલાયન્સ દ્વારા ગઈ કાલે બજાર બંધ થયા પછી ખૂબ સૂચક હસ્તાંતરની જાહેરાત કરવામાં આવી છે તેમ જ ઈન્ફીના વાર્ષિક પરિણામો / ગાઈડન્સ તા. ૧૩મીને સવારે જાહેર થનાર છે. સોમવારે આપણી પાસે આઈ પી ડેટા પણ હશે.

એવી પણ શક્યતાઓ છે કે રિઝર્વ

બેંક આ સામાહિક દરમ્યાન વચગાળાના સી આર આર હાઈકની જાહેરાત કરે. આ સાથે મેં નીચે આપેલ લેવલ્સ તમને ટ્રેડીંગમાં સારી એવી મદદ કરશે.

**સામાહિક ટ્રેન્ડ**  
માધવ રાનડે  
મો.  
૦૯૩૭૧૦૦૨૯૪૩  
email: sumamura@dataone.in

ચાલો આપણે જોઈએ કે આવનાર સામાહિક કેવું નિવડશે. નીચે આપેલ સપાટીએ તમને કેટલિક મદદ પણ કરી શકશે.

હું કેટલાક ઈન્ડેક્સની સામાહિક સપાટીઓ આપી રહેલ છું, તમને આ દર સામાહિક મળશે, હા, બીએસઈ ઈન્ડેક્સ સાથે જ... કેટલાક વાચકો એવા પણ છે જેઓ સમજી શકતા નથી કે ઈન્ડેક્સના લેવલનો ઉપયોગ કેવી રીતે કરવો. સામાન્ય રીતે તમારે જોવાનું હોય છે કે આ કોઈ ખાસ ઈન્ડેક્સ લોગ ઝોનમાં છે કે પછી શોર્ટ ઝોનમાં. આ છી તમે આ સેક્ટરમાં ટોપના ૨ થી ૩ શેરોમાં કોરસ્પોન્ડીંગ પોઝીશન લો છે જો તમે હેલ્થ કેર પર નજર કરશો અને જો તે લોગ દર્શાવે તો તમે સીપલા, રેનબક્ષી, ડો. રેડીવીગેરેમાં લોગ થઈ શકો છો.

તમે મને યાહુ મેસેન્જરમાં madhavrana1@yahoo.com માં એડ પણ કરી શકો છો અને ઉપર જણાવેલ સરનામે ફોન અથવા તો ઈ મેઈલ પણ કરી શકો છો.

SCRIP	CLOSE	SUPPORTS	RESISTANCES
ABB	847	835, 824	880,895
ACC	957	942, 925	995,1020
BIOCON	307	301,296	322,329
ESSAROIL	151	146,141	163,168
FSL	30.70	29.50,28.20	34.40,36.70
IFCI	53.5	52.20,50.90	55.90,56.80
INDIACEM	140	137,134	148,153
LITL	58.50	56.30,55.20	61.20,63.30
MARUTI	1381	1370,1355	1415,1440
NTPC	211	208,205	219,224
RCOM	179	175,172	188,191
RELANCE	1123	1107,1092	1157,1174
RNRL	64.80	63.70,62.20	66.90, 68.30
SESAGOA	469	458,451	484,495
UNITECH	76	74.60,73.10	78.40,80.70

stock / index	go	entry	targets	stoploss
BSE SENSEX	short	18000	17850/700/550/400	18100
	long	18100	18180/260/340/420/500	18000
BSE auto index	short	7830	x	7880
	long	7880	x	7830
BSE bank index	short	10900	x	11025
	long	11025	x	10900
BSE capital goods	short	14570	x	14690
	long	14690	x	14570
BSE FMCG index	short	2860	x	2890
	long	2890	x	2860
BSE health index	short	5380	x	5445
	long	5445	x	5380
BSE metal index	short	18500	x	18600
	long	18600	x	18500
BSE oil & gas INDEX	short	10560	x	10610
	long	10610	x	10560
BSE PSU index	short	9110	x	9160
	long	9160	x	9110
BSE realty index	short	3495	x	3520
	long	3520	x	3495