

ધી ઇકોનોમિક રેવલ્યુશન

THE ECONOMIC REVOLUTION

Web site : www.theeconomicrevolution.com
Email : theeconomicrevolution@yahoo.co.in

Everything's that's on Money !!!

● વર્ષ : ૭ ● અંક : ૧૫ ● તા. ૦૬.૦૪.૨૦૧૦ થી ૧૨.૦૪.૨૦૧૦ ● ચૈત્ર વદ ૦૮ થી ચૈત્ર વદ ૧૩ ● રાં. ૨૦૬૬ ● તાંત્રી : નરેન્દ્ર જોષી ● કાર્યાલય : ૧૧૫/૯૯૧, નિર્મલ એપાર્ટમેન્ટ, ટેલિફોન એક્સચેન્જ રોડ, નારણપુરા, અમદાવાદ-૩૮૦ ૦૧૩ ● ફોન નં. : ૨૭૪૫૧૪૪૯, મોબાઇલ : ૯૮૨૫૦૬૫૩૮૭ ●

અમેરિકામાં રોજગારીનો દર ૩ વર્ષમાં સૌથી ઉપર : કોમોડીટીઝના ભાવો ઊંચકાયા

નમસ્કાર મિત્રો,
વિતેલા સપ્તાહ દરમિયાન બીએસઈનો સેન્સેક્સ અને એનએસઈનો નિફ્ટી આંક અનુક્રમે ૧૭૬૯૨.૬૨ અને ૫૨૮૦.૫૦ પર વધીને બંધ રહ્યા હતા. મુખ્ય શેરોમાં એચડીએફસી ૬.૫ ટકા, કેઈઈઈઈઈયા ૪.૫ ટકા અને ટાટા મોટર્સ ૪ ટકા વધ્યા હતા. ડોલર સામે રૂપિયાના સુધારાના કારણે બીએસઈના આઈટી ઈન્ડેક્સમાં ૨.૮ ટકાનો ઘટાડો જોવા મળ્યો હતો. જેમાં એચસીએલ ટેકનો અને ઈન્ફોસીસમાં ૪ ટકા જેટલો ઘટાડો જોવા મળ્યો હતો. જ્યારે ટીસીએસ ૨ ટકા વધ્યો હતો. રીયલ એસ્ટેટ સેક્ટરમાં

ભારે અનિશ્ચિતતા પ્રવર્તી રહી છે. નાના સુધારા સિવાય ઓવરઓલ રિયલ્ટી સેક્ટર બજારમાં રોકાણકારો કે ટ્રેડરોને નફો કરાવી શક્યા નથી. વિતેલા સપ્તાહમાં બીએસઈ રિયલ્ટી ઈન્ડેક્સ ૩.૨ ટકા વધ્યો હતો જેમાં ડીએલએફ ૬ ટકા અને યુનિટેક ૫ ટકા વધ્યો હતો. વૈશ્વિક કોમોડીટીના ભાવોમાં વધારા પાછળ મેટલના શેરોમાં પણ સુધારો જોવા મળ્યો હતો. સ્ટરલાઈટ રોઝ ૪.૫ ટકા, સેઈલ અને હિન્દાલકો ૩ ટકા વધ્યા હતા. મેટલ ઈન્ડેક્સ ઓવરઓલ ૧.૮ ટકા વધ્યો હતો. સ્મોલકેપ સેગમેન્ટમાં ઈન્ડોસ્ટ્રીયલ ડીવેલપમેન્ટ ૪૦ ટકા, સ્ટાન્ડર્ડ ઈન્ડસ્ટ્રીઝ ૩૦ ટકા,

વાલેયા એન્જિનિયરિંગ ૨૩ ટકા વધ્યા હતા. જ્યારે મીડકેપમાં નેટવર્ક ૧૮-૨૭ ટકા, પીપાવાવ ૧૫ ટકા અને હીડનબર્ગ ૧૧ ટકા વધવા પામ્યા હતા. રહ્યો છે. અધિકારીઓએ એવું પણ ટાંક્યું હતું કે આ રોજગારીના દરમાં સુધારાએ છેલ્લા ૩ વર્ષ (માર્ચ ૨૦૦૭ પછી) નો સુધારો મોટો સુધારો છે. આને આમ મંદીનો દોર હવે લગભગ પુરો જ થઈ

ગયો છે. કોમોડીટીઝ બાજુ નજર કરીએ તો કોપર અને નીકલ જેવી ઔદ્યોગિક ઉત્પાદનની ધાતુઓ અને અર્થતંત્રની પ્રવૃત્તિની બેરોમીટર ગણાતી મેટલ્સના ભાવોમાં વૈશ્વિક નવી ઊંચી સપાટીઓ જોવા મળી હતી. ટૂંકાગાળા માટે એઆઈએ એન્જિનિયરિંગ (ચાલુભાવ ૪૦૮), સીન્કે લી. (૨૮૫), મજદા લી. (૧૧૨), માં રોકાણકારો મૂડી રોકાણ કરી શકે છે.

સુધી પરત આવેલ છે અને સામાહિક થોડી વૃદ્ધિ સાથે બંધ આવેલ છે. ટેકનીકલી રૂબ હજુ ઉર્ધ્વમૂખી બજારનો રિવ્યૂ પ્રકાશ ગાબા મો. ૯૩૨૨૨૧૦૯૦૭૭ prakashgaba@hotmail.com http://www.prakashgaba.com

રહેલ છે પરંતુ પડપડની મહત્વની સપાટી પર ધ્યાન રાખવું જરૂરી છે. નિફ્ટી માટેનો ટેકો ૫૨૩૫-૫૨૦૦ અને મજબૂત પ્રતિકારક સપાટી ૫૪૦૦-૫૫૦૦ છે. સેન્સેક્સ માટેનો ટેકો ૧૭૫૦૦-૧૭૪૦૦ છે અને મજબૂત પ્રતિકારક સપાટી ૧૭૮૦૦-૧૮૩૧૫ છે. ટ્રેડિંગની દ્રષ્ટિએ જ્યાં સુધી પરપડની સપાટી પર બજાર ટકી રહે ત્યાં સુધી હું લાંબા ગાળા માટે રોકાણ કરીને વેપાર કરવાની ભલામણ કરું છું.

ચોથા ત્રિમાસિક ગાળાનાં પરિણામો, અને વૈશ્વિક બજારો, ભારતીય બજારની ચાલ માટેનાં અગત્યનાં પરીબળો

તા. ૦૫ એપ્રિલ ૨૦૧૦ થી ૦૯ એપ્રિલ ૨૦૧૦
બજારનું સામાહિક વિહંગાવલોકન આ સપ્તાહે ચોથા ત્રિમાસિક ગાળાનાં પરિણામો, વૈશ્વિક સંકેતો અને ફૂગાવાના આંકડા બજાર પર હકૂમત કરનારાં અગત્યનાં પરિબળો રહેશે. સેન્સેક્સ ૧૭૬૯૨
ટેકનીકલ ટ્રિપ્ટિકોણ (તા. ૦૫.૦૪.૧૦ થી ૦૯.૦૪.૧૦)
આ સપ્તાહે ૧૭૮૪૭ અને ૧૭૬૧૯ અગત્યની સપાટીઓ છે,

નિફ્ટીની પરિસ્થિતિ આજે, જો નિફ્ટી ૫૨૮૧ની નહીંતર નિફ્ટી ૫૨૪૨-૫૨૧૧ સુધી નીચે તરફ સરકી શકે.
ટેકનીકલ સપાટી ૫૨૮૧, ૫૨૬૮, ૫૨૪૨ અને ૫૨૧૧
પ્રતિકારક સપાટી ૫૩૧૨, ૫૩૭૭, ૫૩૫૮ અને ૫૩૯૬
સામાહિક ખરીદી હેલીગોસ એન્ડ મેજેસન બી એસ ઈ કોડ ૫૩૨૩૪૭ હાલનો ભાવ રૂ. ૪૫ અનુસંધાન ૪ પાને

નિફ્ટીની પરિસ્થિતિ આજે, જો નિફ્ટી ૫૨૮૧ની નહીંતર નિફ્ટી ૫૨૪૨-૫૨૧૧ સુધી નીચે તરફ સરકી શકે.
ટેકનીકલ સપાટી ૫૨૮૧, ૫૨૬૮, ૫૨૪૨ અને ૫૨૧૧
પ્રતિકારક સપાટી ૫૩૧૨, ૫૩૭૭, ૫૩૫૮ અને ૫૩૯૬
સામાહિક ખરીદી હેલીગોસ એન્ડ મેજેસન બી એસ ઈ કોડ ૫૩૨૩૪૭ હાલનો ભાવ રૂ. ૪૫ અનુસંધાન ૪ પાને

૦૫ એપ્રિલ થી ૦૯ એપ્રિલ સુધી બજારનો રિવ્યૂ

નિફ્ટી (૫૨૬૧) સેન્સેક્સ (૧૭૬૬૩) તા. ૧.૪.૧૦ અમોએ જણાવેલ કે 'ટેકનીકલી રૂબ હજુ ઉર્ધ્વમૂખી સાબૂત જ છે. જો કે બજાર ખેંચાણ અનુભવી રહેલ છે. હવે બજાર નિફ્ટીમાં ૫૩૧૦ની સપાટી સાધ્ય કરવામાં જ છે અને આગામી ટ્રેડિંગ દિવસોમાં મહત્વનો ધ્યાન રાખવા લાયક મહત્વનો ટેકો ૫૨૫૦ જ્યારે મજબૂત ટેકો ૫૨૦૦ નો છે.'

બજાર અપેક્ષા મુજબ સંપૂર્ણ રીતે હકારાત્મક રહેલ છે તેમ જ ૫૩૧૦ પોઈન્ટના નવી ઉંચાઈને સ્પર્શી શકે છે અને ત્યાંથી અમારી દશાવિલ ટેકાની સપાટી

રોડકાના ફન્ડામેન્ટલી મજબૂત શેરોમાં ફૂલગુલાબી તેજુ રહેશે એજ્યુકોમ ક્ષેત્ર સાથે સંકળાયેલી શેરોનું ભાવી મજબૂત છે રાઈટ છે. આમ એજ્યુકેશન સેક્ટરમાં છૂપા રતન જેવો શેર હોય તો શોધી કાઢી

આગામી સપ્તાહે જો સેન્સેક્સ ૧૭૮૪૭ ઉપર ટકી રહે અથવા તો ૧૭૬૧૯ નીચે ટકી રહે તો તે મુજબ બજારની આગામી રુબ નક્કી થશે.
ટેકનીકલ સપાટી ૧૭૬૧૯, ૧૭૪૩૨, ૧૭૩૪૮ અને ૧૭૧૭૩
પ્રતિકારક સપાટી ૧૭૮૪૭, ૧૮૦૪૧, ૧૮૧૫૦ અને ૧૮૨૯૮
૦૫.૦૪.૧૦ના રોજ સેન્સેક્સની પરિસ્થિતિ આજે, જો સેન્સેક્સ ૧૭૬૬૨થી ઉપરની સ્થિતિ જાળવી રાખશે તો ઉપર તરફનો લક્ષ્યાંક ૧૭૮૧૯-૧૮૦૪૧ રહેશે. નહીંતર તે ૧૭૫૪૩-૧૭૪૩૨ની સપાટી સુધી નીચે તરફ સરકી શકે.
ટેકનીકલ સપાટી ૧૭૬૬૨, ૧૭૬૧૯, ૧૭૫૪૩ અને ૧૭૪૩૨
પ્રતિકારક સપાટી : ૧૭૭૬૬, ૧૭૮૪૭, ૧૭૯૧૮ અને ૧૮૦૪૧
નિફ્ટી ૫૨૬૦ આગામી સપ્તાહે નિફ્ટી પર ટેકનીકલ ટ્રિપ્ટિકોણ (તા. ૦૫.૦૪.૧૦ થી ૦૯.૦૪.૧૦)
આ સપ્તાહે ૫૩૩૭ અને ૫૨૬૮ની સપાટી અગત્યની રહેશે. જો નિફ્ટી ૫૩૩૭ ઉપર અથવા તો ૫૨૬૮ નીચે ટકી રહે તો તે આગામી બજાર માટેની રુબ નક્કી કરશે.
ટેકનીકલ સપાટી ૫૨૬૮, ૫૨૧૧, ૫૧૮૬ અને ૫૧૩૭
પ્રતિકારક સપાટી ૫૩૩૭, ૫૩૯૬, ૫૪૨૯ અને ૫૪૭૪
૦૫.૦૪.૧૦ના રોજ

ધી ઇકોનોમિક રેવલ્યુશન અને અમદાવાદ સ્ટોક એક્ષચેન્જ લી. ના સંયુક્ત ઉપક્રમે

એસ્ટ્રો - ટેકનીકલ સેમીનાર

હવે સેન્સેક્સ ૬૬૬૬ થી ૨૦૫૦૦ કે પછી ૧૪૦૦૦ સોનું ૬૬૬૬ થી ૨૦૦૦૦ કે પછી ૧૪૦૦૦ ગ્રાંબુ ૬૬૬૬ થી ૩૦૦ કે પછી ૩૦૦ કુડ ઓઈલનું શું ? ૯૫ ડોલર કે પછી ૬૫ ડોલર હા, આ બધી બાબતોની ચર્ચા કરશે

કર્નલ અજય (એસ્ટ્રોમનીગુરુ)

www.astromoneyguru.com (વિશ્વવિખ્યાત આર્થિક ભવિષ્યવેત્તા)

ધી ઇકોનોમિક રેવલ્યુશનના માનવંતા લેખક અને સેલીબ્રિટી માર્કેટ એક્ષપર્ટ, સી એન બી સી, ઝી બીજીએસ, બ્લૂમબર્ગટીવી, ઈ ટીવી અને તેમને સાથ આપશે શેરબજારના જાદુગર,

શ્રી શરદ કોટક,

www.ki-trade.com

ટેકનીકલ એનાલીસ્ટ અને ધી ઇકોનોમિક રેવલ્યુશનના માનવંતા લેખક તેમ જ ભૂતપૂર્વ ફંડ મેનેજર ઓમાન (મસ્કટ) આ સેમીનારના મુખ્ય મહેમાન તરીકે

શ્રી હેમંતસિંહ ઝાલા

ડાયરેક્ટર, અમદાવાદ સ્ટોક એક્ષચેન્જ લી. ઉપસ્થિત રહેશે. વિનામુલ્યે પ્રવેશ માટે હાલમાં જ રજીસ્ટ્રેશન કરાવો

સ્થળ : લાયન્સ કલબ હોલ, મીડાબળી, અમદાવાદ

સમય : તા. ૧૮ એપ્રિલ, ૨૦૧૦ રવિવારે સવારે ૧૦.૦૦ વાગે

રજીસ્ટ્રેશન માટે ૯૮૨૫૦૬૫૩૮૭ ઉપર ફોન કરો અથવા theeconomicrevolution@yahoo.co.in પર ઈ-મેઇલ કરો, વહેલા તે પહેલાના ધોરણે વિનામુલ્યે પ્રવેશ

ને દિવસે મજબૂત બનતો જાય છે. અમારી ફારનની નાણાકીય સંસ્થાઓને ભારતની ઈકોનોમીમાં લાંબાગાળાનો વિશ્વાસ બેસતો જાય છે. અને અબજો રૂપિયા આપણી ઈકોનોમીમાં ઠલવાતા જાય છે. ભારતમાં અત્યારે યુવાન વર્ગની આવક કુદકે ને ભૂસકે વધતી જાય છે. એમની બચત પણ મ્યુચ્યુઅલ ફંડ દ્વારા આપણા શેર બજારમાં ઠલવાતી જાય છે. આમ એકંદરે અણધાર્યા બનાવો ના બને તો આ તેજ આગળ વધતી જણાય છે. જો કે જાન્યુ-૨૦૦૮ માં જે બન્યું હતું તેનું પુનરાવર્તન ન થાય તે જોવાનું રહ્યું. નીક કોનીસ, કે જેઓ હોલેન્ડમાં આવેલી ફાર્માસેટિકલ કંપની ઈકોનોમિસ્ટ છે એમના મતે માર્ચ મહિનામાં ડેવલોપ થયેલ દેશોમાં જબરસ્ત ઈકોનોમીમાં ઉછાળો આવ્યો છે. ઈમર્જિંગ ઈકોનોમીમાં આવેલ ટર્નઅરાઉન્ડ હવે આ દેશોમાં વિસ્તરી રહેલ છે. વુડ ટ્યુબ ઈકોનોમી થઈ રહ્યો છે. ઈમ્પ્રોવેન્ટ ની માર્ચ મહિનાની ફીગર ખૂબ ઉછી આવી રહી છે. આ બધું જોતાં ઈશ્વરકૃપાથી હજુ બધું સોનેરી દિવસો આવી રહ્યા છે. અને આની અસર શેર બજાર ઉપર દેખાશે. ઇ હિસ્ટોરીકલ એજ્યુકોમ બીલ પસાર થયું છે. જેને લીધે છે. એજ્યુકોમ એ દરેક માટે ફન્ડામેન્ટલી

ગોલ્ડ માર્બન મોના વકીલ

ઈન્વેસ્ટ કરવા જેવો છે આમે આ દિશામાં જાત્રત રહી આપને માર્ગદર્શન આપીશું. ગયા વિકમાં ઉદ માં લેવા જણાવેલ

વેજ હોય કે મંદી, સોનાની ખાણ જેવા ફન્ડામેન્ટલ મજબૂત શેરોની એટલે કે MIDCAP - MULTI BAGGER ટીપ્સ માટે સાચા અને શાણા રોકાણકારો તાત્કાલિક ૦૯૯૨૫૦૦૨૬૧૯ પર સંપર્ક કરો અથવા તો log on www.theeagleinvestor.co.in

ખટ્ટા-મીઠા સહા

- નિશેષ જાની (મો) ૯૩૭૭૦૦૮૭૦૮

નમસ્કાર મિત્રો,
મિત્રો ૧૦૦ની સ્પીડે મોટરસાઈકલ ચલાવીએ ત્યારે હેલમેટ પહેરવું હોવું જોઈએ નહીં તો જાનનું જોખમ રહેલું છે. એજ રીતે બજાર અત્યારે એવા મોડ પર છે કે લેણની પોઝીશનનું હેજિંગ કરવું જરૂરી છે. તો તમે એપ્રિલ મહિનાનો પુટ ઓપ્શન હેલમેટ તરીકે સેફ્ટી માટે બાય કરવાનું કહીએ છીએ. આમ કોઈપણ નકારાત્મક સમાચારથી આ હેલમેટરૂપી પુટ ઓપ્શન તમને સેફ્ટી પૂરી પાડશે.
આગામી સપ્તાહે નીચેના શેરોમાં ટ્રેડિંગ માટે ધ્યાન આપી શકાય.
એમઆરપીએલ :- ૭૪નો સ્ટોપલોસ અને ઉપરમાં ૮૪ અને ૯૦નો ટાર્ગેટ
બેંક ઓફ ઈન્ડિયા :- ૩૩૫નો સ્ટોપલોસ અને ૩૩૭નો ટાર્ગેટ
પેટ્રોનેટ એલએનજી :- ૩૬૬થી ચાર્ટ પર હેડ એન્ડ સોલ્ડરની પેટર્ન બની છે. ગુરુવારે બે લાખ શેરનું ઓપન ઈન્ટરેસ્ટ વધ્યું છે. હાઈરિસ્ક ટ્રેડરો ૭૬ના સ્ટોપલોસથી ૮૯ અને ૯૨નો ટાર્ગેટ રાખી શકે.
ટાટા સ્ટીલ :- ગુરુવારે ૧૨ લાખ શેર ઓપન ઈન્ટરેસ્ટમાં ઉમેરાયા છે. હાઈ રિસ્કી ટ્રેડરો ૬૪૦નો સ્ટોપલોસ રાખીને ૬૭૦નો ટાર્ગેટ રાખી શકે.
જુંદાલ સો :- ગુરુવારે ૮ લાખ શેરનું ઓપન ઈન્ટરેસ્ટ વધ્યું છે. હાઈરિસ્કી ટ્રેડરો ૨૧૫ના સ્ટોપલોસ સાથે ૨૩૫નો ટાર્ગેટ રાખી શકે.
અબાન ઓફશોર :- કુડ ઓઈલની તેજીનો લાભ મળે. સ્ટોપલોસ ૧૧૭૯ અને ૧૨૩૬નો ટાર્ગેટ

અમેરિકાનું એસ એન્ડ પી ૫૦૦ મોટા રેજીસ્ટર્સ પર ચાલી રહ્યું છે - સાવચેતી રાખો

ભારતીય શેર બજાર નેગેટિવ સમાચારને અવગણીને સતત આગળ વધી રહ્યું છે. અને વેલ્યુએશન પણ ઐતિહાસિક ઊંચાઈ તરફ જઈ રહ્યા છે. આવા બજારમાં નાના રોકાણકારો પરાભ ફંડામેન્ટલ અથવા તો ઊંચા વેલ્યુએશન વાળા શેર ખરીદી લે છે. અને તેઓને પાછળથી વર્ષ ૨૦૦૮ જેવો પસ્તાવો કરવાનો વારો આવે છે. આવું ન બને તે માટે આ અંકમાં હું એવી ત્રણ કંપનીના શેર વિશે વાત કરીશ કે જેનાથી નાના રોકાણકારોએ તદ્દન પણ દૂર રહેવું જોઈએ.

૧૫:૨૦ના પ્રમાણમાં બોનસ આપેલ છે. ૨૦૦૭માં ૧:૨નું બોનસ આપેલું છે.

કંપની કોટન યાર્ન અને રિયલ એસ્ટેટના ભાવ સાથે સંકળાયેલ છે. રોકાણકારો ચેતે. સેક્ટર સ્પેસીફિક વ્યૂહ :

વેનિક એન્ડ પ્રોફીટ નિશોષ એમ. જાની મો. ૯૩૭૭૦૦૮૭૦૮

(હોટલ સેક્ટર) બે વર્ષની સતત મંદી બાદ ભારતનું હોટલ સેક્ટર રિકવરીની શરૂઆત કરી રહ્યું છે. વિદેશી પ્રવાસીઓ અને કોર્પોરેટ પ્રવાસ સતત વધતા ડિસેમ્બર ૨૦૦૯ના ક્વાર્ટરમાં રૂમ ઓક્યુપન્સી રેટ ૬૦ થી ૭૦ ટકા થઈ ગયો છે. જે માત્ર ૩૦ થી ૪૦ ટકા જાન્યુઆરી ૨૦૦૯માં હતો. ભારતમાં રમાનારી ૨૦૧૦ની કોમનવેલ્થ ગેઈમ અને ૨૦૧૧માં રમાનારી વર્લ્ડ કપ હોટલ સેક્ટરને

રોકાણકારો ટિંક સોફ્ટ, જેમ્સ હોટલ અને જયભારત ટેક્સટાઈલના શેરથી દૂર રહો

રિકવરીમાં સાથ આપશે. ૧૯૫૨ અને ૧૯૮૨ની એશિયન ગેઈમ બાદ ભારતમાં ૨૦૧૦માં દિલ્હીમાં મલ્ટી સ્પોર્ટ્સ ઇવેન્ટ થશે. ૨૦૦૬માં જ્યારે મેલબોર્નમાં કોમન વેલ્થ ગેઈમ થઈ હતી ત્યારે ૯૦,૦૦૦ મુલાકાતીઓએ મુલાકાત લીધી હતી અને ૨૦૧૦માં આ સંખ્યા ૨,૦૦,૦૦૦ કરતા પણ વધી જવાની સંભાવના છે.

એક અંદાજ મુજબ માત્ર દિલ્હીમાં ૩૦,૦૦૦ રૂમની અછત છે તે જોતાં આવનારા સમયમાં મારા મતે હોટલ સેક્ટરનાં શેરો રોકાણકારોને ફાયદો થશે. સ્ટોક પીક - ઇઆઈએમ (ઈસ્ટ ઈન્ડિયા હોટલ) : શેરનો ભાવ ૧૨૪ ચાલી રહ્યો છે. ઘટાડે ડિલીવરી બેઈઝ રોકાણ કરી શકાય. ૮૫નો ટેકનીકલી સ્ટોપલોસ અને ૨૦૦ થી ૨૨૦નો ટાર્ગેટ છે.

છેલ્લા એક વર્ષથી આ શેર ૭૨ થી ૨૪૬ ની રેન્જમાં અથડાય છે. અને આ રેન્જની સાથે શેરે સીમેટ્રીકલ ટ્રાયએંગલ અને હેડ એન્ડ સોલ્ડરની રચના કરી છે. ૨૪૦ કોસ થતા ૩૮૫ થી ૧૮૫નો ભાવ જોવા મળશે. મ્યુચ્યુઅલ ફંડ પીક : એસબીઆઈ ઇમર્જિંગ બિઝનેસ

જણાય છે. આવનાર દિવસોમાં આ સ્ટોકમાં સારી વૃદ્ધિ જોવા મળે તેવા સંકેતો જોવા મળે છે. ટ્રેડર્સ ટૂંકા ગાળા

રોકાણકારો માટે આ સ્ટોક સારો જણાય છે. રોકાણકારો રોકડમાં અને ફ્યુચર ખરીદી શકે. ટૂંકા ગાળા માટેના ટ્રેડિંગ કોલ મજબૂત ટેકનીકલ બ્રેકઆઉટ - સ્ટોકમાં જોરદાર તેજ ટૂંકા ગાળા માટે આ શેર ખરીદો અને નફો મેળવો, મજબૂત ખરીદી

ટ્રેડ વીથ ટ્રેન્ડ અભિષેક જૈન investment.guru1@yahoo.com M : 98260-41144 www.stocksidea.com

માટે કેશ અથવા ફ્યુચરમાં ખરીદી શકે. એસ બી આઈ લી. (ખરીદો) સપોર્ટ : ૨૦૧૪ રેજીસ્ટર્સ : ૨૨૭૬ ટૂંકા ગાળાના ટ્રેડર્સ અને

જેટલા વધ્યા. પાવર ઈકવીપમેન્ટમાં એચબીએલ પાવર, હેવેલ્સ, કોમ્પન અને ઈન્ડો એશિયન ફ્યુજ પણ ૭ થી ૨૦ ટકા જેટલા વધ્યા. નાણાકીય ક્ષેત્રમાં એચ ડી એફ સી અને એલ આઈ સી હાઉસિંગ ટ થી ૧૦ ટકા જેટલા વધ્યા. જે સેક્ટર એટ્સો સપોર્ટ મેળવે છે તે સામાન્યરીતે બજારની નિમ્નગતિમાં અસરકૃત થતાં નથી.

ફંડ : ભલામણ : માત્ર ઉચું જોખમ ધરાવતા રોકાણકારોએ જ આ ફંડમાં રોકાણ કરવું. ટેકનીકલ એનાલિસિસ : સપોર્ટ : ૫૨૭૨-૫૧૯૮-૫૦૫૫ રેજીસ્ટર્સ : ૫૩૫૮-૫૩૯૧-૫૫૩૮

ટેકનીકલી બજારો ઓછા વોલ્યુમથી વધી રહ્યા છે. જો નિફ્ટી ફ્યુચર સતત ત્રણ દિવસ ૫૩૧૦ પર બંધ આવે તો ૫૬૦૦ સુધી આવી શકે છે. પરંતુ વધારે આગળ વધવા માટે સેન્સેક્સ સતત અઠવાડિયા સુધી ૧૭,૮૦૦ પર બંધ આવવું જરૂરી છે. જો આમ બને તો જ ૧૯૩૦૦-૧૯૬૦૦ અને ૨૧૦૦૦ ના લેવલો જોવા મળી શકે.

પરફોર્મન્સ સાચકલ થિયરી અનુસાર કયા શેર અને કયા સેક્ટર એપ્રિલ મહિનામાં સાપેક્ષ રીતે આઉટ પરફોર્મ અને અન્ડરપરફોર્મ કરશે તે જાણીએ. સેક્ટરવાઈઝ પરફોર્મન્સ સાઈકલ : માર્ચ મહિનાની તેજ, બેંક અને મેટલ આધારીત હતી. આઈટી, રિયલ એસ્ટેટ, કેપિટલ ગુડ્સ વગેરે સેક્ટરોએ અન્ડર પરફોર્મન્સ કર્યું હતું. માર્ચી ધારણા મુજબ એપ્રિલ મહિનામાં આઈટી અને રિયલ એસ્ટેટ સાપેક્ષ રીતે આઉટ પરફોર્મ કરશે. પરંતુ વધતો જતો કુગાવો એ રિઝર્વ બેંકને રેટ વધારવા મજબૂર કરશે તો નવાઈ નહીં અને આમ બને તો રિયલ એસ્ટેટ શેરમાં ગાબડા પડવાની શક્યતા છે.

તેથી મારા મતે આઈટી, કેપિટલ ગુડ્સ અને સ્મોલ કેપ શેરો સાપેક્ષ રીતે આઉટ પરફોર્મ કરશે. સ્ટોકવાઈઝ પરફોર્મન્સ સાઈકલ : માર્ચ મહિનામાં સનફાર્મા, એચડીએફસી, એનડીએફ બેંક, ટાટા પાવર, જે.પી. એસોસિએટ, હિંદાલ્કો, ભારતી, રિલાયન્સ અને ટાટા સ્ટીલમાં ૨૦ ટકા કરતા વધારાનો ઉછાળો જોવા મળેલો. જ્યારે મારુતિ, ઓએનજીસી અને રિલાયન્સ ઈન્ફા. એ નેગેટિવ વળતર આપ્યું છે. તેથી મારા મતે મારુતિ, ઓએનજીસી, અને રિલાયન્સ ઈન્ફા સાપેક્ષ રીતે સેન્સેક્સના અન્ય શેરોને આઉટ પરફોર્મ કરશે. પરંતુ લાંબાગાળાનો ચાર્ટ જોતાં ઓએનજીસી અને રીલાયન્સ ઈન્ફા બંને ૨૦૦ દિવસની ડીએમએ નીચે ચાલે છે જ્યારે મારુતિ ૨૦૦ દિવસની ડીએમએ પર ચાલે છે. તેથી મારા મતે મારુતિ આઉટ પરફોર્મ કરે તેવી શક્યતા વધારે છે. ડીલીવરી બેઈઝ રોકાણ કરો. મારુતિના શેરમાં ૧૩૫૦નો સ્ટોપલોસ રાખીને લેણ કરી શકે જ્યારે ૧૫૨૦નો ટાર્ગેટ છે.

બેઝ મેટલ અને એનર્જીમાં વધારાથી સોનામાં ખરીદારીનો ટેકો જોવા મળે

ગયા સપ્તાહમાં બેઝ મેટલમાં ખરીદારી જોવા મળી તેમજ એનર્જીમાં ફૂડ ઓઈલ પણ વર્ષની સર્વાધિક ઊંચાઈ પર પહોંચ્યું જોવા મળ્યું. અને નેચરલ ગેસમાં નીચેના લેવલથી બાઉન્સ બેક હતું. આંતર રાષ્ટ્રીય સોનામાં નજીવો વધારો જોવાયો. તેમજ ચાંદીમાં ૨૭૦૦૦ ઉપરના ભાવ જોવા મળ્યા. અર્થતંત્રમાં વેગ જોવા મળતા તેમજ મેન્યુફેક્ચરિંગમાં સુધારો જોવા મળતાની સાથે વિવિધ ફંડ મેનેજરનું આકર્ષણ રો-મટીરીયલ તરફ જોવા મળતા મેટલમાં ખરીદારીનો ટેકો જોવા મળી રહ્યો છે. અને બેઝ મેટલમાં સુધારો જારી રહેશે સાથે આંતરરાષ્ટ્રીય ફૂડ ઓઈલ પણ ૮૫ ડોલરને પાર કરી ગયું હતું. જેની સાથે સોનામાં પણ પાછળ વધારો જોવા મળ્યો હતો.

નેચરલ ગેસ : નેચરલ ગેસમાં ઘટાડો અટક્યો છે. નીચેમાં ઝડપી વધારાથી ૧૯૩ થી ૧૯૮ તરફ નજર કરાય. ટેકનીકલી

હોટ કોમોડીટીઝ પ્રતિક સોની મો. ૯૫૩૭૨૦૧૯૭૭

ઓવરસોલ હોવાથી બાઉન્સ બેક જોવા મળ્યું છે. ઉપરમાં ૨૦૪ અને ૨૧૨ નજીકના રેજીસ્ટર્સ લેવલ છે. ટૂંકાગાળામાં ૧૭૦ થી ૨૦૦ની રેન્જમાં જોવા મળે.

તાંબામાં ટેકનીકલ લેવલ : તાંબામાં જણાવ્યા પ્રમાણે વધારો જોવા મળ્યો છે. જ્યાં નીચેમાં ૩૪૮ નજીકનો સપોર્ટ લેવલ છે. જ્યાંથી ખરીદારી તરફ ધ્યાન અપાય. તમજ ઉપરમાં ૩૫૫ થી ૩૫૮ નો ભાવ જોવા મળે. ઉપરમાં ૩૬૩ આસપાસ નફારૂપી વેચવાલી શક્ય છે. પણ ધ્યાન ઘટાડે ખરીદારી કરીને વેપાર કરવા તરફી છે.

સોનાની સ્ટ્રેટેજી : આંતરરાષ્ટ્રીય સોનામાં ૧૧૦૪ ડોલરનો પ્રથમ સપોર્ટ ધ્યાનમાં લેવો. ઉપરમાં ૧૧૨૭ ડોલર પર ધ્યાન આપવું

તેની ઉપર જતા ૧૧૪૨ ડોલર જોવા મળે. ઉપરમાં ૧૧૪૫ ડોલરની પ્રતિકારક સપાટી છે. જો તેની ઉપર સાપ્તાહિક બંધ આવે તો નવી રેન્જ ખૂલે અને તેજ તરફી રૂપ જોવા મળે. એમસીએક્સમાં સોનામાં ૧૬૬૧૫ થી ઉપર જતા ૧૬૭૦૫ થી ૧૬૭૮૦ સુધીના ભાવ જોવા મળે. તેમજ સ્થાનિક બજારમાં એમસીએક્સમાં ડોલર-રુપિયા તરફ ધ્યાન આપવું જરૂરી બની રહેશે. ઉપરમાં ૧૬૮૫૦ ની પ્રતિકારક સપાટી છે. નીચેમાં ૧૬૪૦૫ મહત્ત્વનું લેવલ જે તૂટતાં નીચેમાં ૧૬૩૨૦ થી ૧૬૮૦૦ વચ્ચે અથડાશે

ચાંદીની ચાલ : આંતરરાષ્ટ્રીય ચાંદીમાં સોનાના પ્રમાણમાં વધારો જોવા મળે. ઉપરમાં ૧૮.૨૦ ડોલરથી ૧૮.૬૦ ડોલર ધ્યાન અપાય. ઉપરમાં ૧૮.૮૦ ડોલર પર રેજીસ્ટર્સ લેવલ છે. નીચેમાં ૧૭.૦૫ ડોલર પર સપોર્ટ છે. એમસીએક્સ માં ૨૭૪૦૦ થી ૨૭૬૦૦ સુધીનો ભાવ જોવા મળે. બેઝ મેટલ તેમજ એનર્જીમાં વધારો જોવા મળતા ચાંદીમાં તેજ તરફી રૂપને ટેકો છે. નીચેમાં ૨૬૮૦૦ આસપાસ ખરીદારી તરફી ધ્યાન અપાય. નીચે ૨૬૫૦૦નો સપોર્ટ ધ્યાનમાં લેવો. ટૂંકાગાળામાં ચાંદી ૨૬૫૦૦ થી ૨૮૦૦૦ની રેન્જ માં ફરતી જોવા મળે.



Madhav Ranade (M) 09371002943 or email: sumamura@dataone.in

તા. ૫ એપ્રિલ થી ૦૯ એપ્રિલ ૨૦૧૦ નાં ટ્રેડિંગ લેવલ્સ

આ સાથે મેં નીચે આપેલ લેવલ્સ તમને ટ્રેડિંગમાં સારી એવી મદદ કરશે. તમે મને યાહુ મેસેન્જરમાં madhavranel@yahoo.com માં એડ પણ કરી શકો છો અને ઉપર જણાવેલ સરનામે ફોન અથવા તો ઈ મેઈલ પણ કરી શકો છો.

Table with columns: monthly levels, stock, date, targets, stoploss. Rows include NIFTY SPOT, bse sensex, dow jones, nasdaq composit, S & P, FTSE, nikkei, aus ordinary, gold (usd/ounce), silver (usd/ounce), crude (usd / barrel), copper (usd / pound), reliance, icici bank, SBI, ongc, bharti, sail, LT, HDFC, ITC, bank nifty, tata steel, tata motors, IDFC, jindal steel.

સેન્સેક્સ માટેનું અગત્યનું રેજીસ્ટર્સ ૧૭૮૨૫/૧૭૯૮૭

સેન્સેક્સ સપોર્ટ : ૧૭૪૬૩/૧૭૨૧૯ રેજીસ્ટર્સ : ૧૭૮૨૫/૧૭૯૮૭ આવનાર દિવસોમાં ટેકનીકલી સેન્સેક્સ સાઈડ વે લાગે છે. સેન્સેક્સ માટેનું હવે પછીનું અગત્યનું રેજીસ્ટર્સ લેવલ ૧૭૯૮૭ નિફ્ટી સપોર્ટ : ૫૨૨૪/૪૯૯૩ રેજીસ્ટર્સ : ૫૩૮૪/૫૪૭૯ આવનાર દિવસોમાં ટેકનીકલી નિફ્ટી પણ સાઈડવે લાગે છે. નિફ્ટી માટે આવનાર દિવસોમાં હવે પછીનો મજબૂત રેજીસ્ટર્સ ૫૪૭૯ ઉપર રહેશે. એચ ડી એફ સી બેંક લી. (ખરીદો) સપોર્ટ : ૧૮૬૪ રેજીસ્ટર્સ : ૨૦૬૪ ટેકનીકલી આ સ્ટોક મજબૂત

એટ્સોલોજી અને... પાન નં. ૨ નું ચાલુ લીકર : મેક ડોવેલ, ગ્લોબસ, વગેરે. આવનાર સપ્તાહે ફાર્મા સેક્ટર તેની ઉર્ધ્વગતિ ચાલુ જ રાખશે. ગત સપ્તાહની આગાહી : અમોએ આગાહી કર્યા મુજબ લીકરના સ્ટોકમાં સારી માંગ રહી જ્યારે ગ્લોબસ, જીએમ બેવરીજ, તીલકનગર, એસોસીએટેડ અને ઈન્ડેજ વીન્ટર્સ ૭ થી ૨૭ ટકા

સેન્સેક્ષ ૧૭૮૦૦ ઉપર બંધ આપે તે જરૂરી

તા. ૦૨/૦૪/૨૦૧૦
બજાર તેની પર સમાહની ઉંચી સપાટી પસાર કરવા માટે તેની બાળક ચાલ ચાલુ જ રાખી છે. સફળતા મળી, ગત સપ્તાહે તેણે આ સપાટી દર્શાવી પરંતુ તે માત્ર અમુક સમયે જ, બંધના ધોરણે નહીં. પરિણામસ્વરૂપ આ સંઘર્ષ ચાલુ જ રહ્યો. સમાહની શરૂઆતમાં બજારને નવી ઉચ્ચ સપાટી દર્શાવવામાં સફળતા મેળવી. સેન્સેક્ષે અગાઉની ૧૭૭૮૦ની ઉંચી સપાટી સામે ૧૭૭૮૦ની ઉંચી સપાટી દર્શાવી અને નિકટીએ પણ અગાઉની ૫૩૧૦ ની ઉંચી સપાટી સામે પડરલની ઉંચી સપાટી દર્શાવી. પરંતુ પર સમાહની ઉંચાઈથી વધુ ઉંચી સપાટી દર્શાવ્યા પછી બજાર આ ઉંચી સપાટી જાળવવામાં સફળ રહ્યું નહીં, અને પરિણામે પ્રોફીટ બુકીંગ જોવા મળ્યું અને બજાર નીચે આવી ગયું. જો કે સેન્સેક્ષ ૧૭૪૮૮ અને નિકટી પર ૩૫ થી પાછાં ફરી શક્યાં અને આ રીતે સેન્સેક્ષે તેના મજબૂત ટેકા ૧૭૪૮૮ થી ૧૭૩૩૭ અને નિકટીએ પર ૩૫ થી ૫૧૪૭ ની સપાટીને બહાલી આપી.

સેન્સેક્ષ ૧૭૮૦૦ ઉપર અને નિકટી ૫૩૧૦ ઉપર બંધ આપે તે અતિ જરૂરી

છેલ્લા ૮ સપ્તાહથી સેન્સેક્ષ અને નિકટી બંને રેલી દર્શાવી રહેલ છે અને દર સપ્તાહે વ્હાઈટ કેન્ડલની રચના કરી

૧૭૬૩૮ પોઈન્ટથી થઈ, આ પછી સેન્સેક્ષે ૧૭૭૮૩ પોઈન્ટની ઉચ્ચતમ સપાટી દર્શાવી, ૧૭૪૮૮ પોઈન્ટની નિમ્ન સપાટી પણ દર્શાવી અને ૧૭૬૨૨ પોઈન્ટ ઉપર સામાહિક બંધ આપ્યો. સેન્સેક્ષે સામાહિક ધોરણે માત્ર ૨૮ પોઈન્ટની વૃદ્ધિ સાથે સામાહિક બંધ આપ્યો.

આ જ રીતે નિકટીએ પણ શરૂઆત પર ૮૩ પોઈન્ટથી કરી, પડરલ

લાયન રો'ર
લાયન
roar_lion@yahoo.com

પોઈન્ટની ઉચ્ચતમ સપાટી દર્શાવી, પર ૩૫ની ની નિમ્ન સપાટી દર્શાવી અને પર ૮૦ ઉપર બંધ આપ્યો. નિકટીએ પણ સામાહિક ધોરણે ૮ પોઈન્ટની વૃદ્ધિ સાથે બંધ આપ્યો. પરિણામસ્વરૂપ સેન્સેક્ષે તેના સામાહિક ચાર્ટ પર વ્હાઈટ બોડી સ્પીનીંગ ટોપ રચેલ છે જે ન્યુટ્રલ ફોર્મેશન છે અને તેથી મોટા ભાગે આવનાર સમાહમાં જે કેન્ડલની રચના થાય તે પર આધાર રહેશે. આ જ સમયે નિકટીએ પણ સામાહિક ચાર્ટ પર ડોઝીની રચના કરેલ છે. આ પણ ન્યુટ્રલ ફોર્મેશન છે. શુક્રવારે રોજીદા ચાર્ટ પર રચાએલ મજબૂત વ્હાઈટ મુરબુઝોની રચના

વેચાણના સંકેત આપેલ છે. એ ડી એક્ષ ઉપ પોઈન્ટ મજબૂત છે જે દર્શાવે છે કે હાલની રૂબ મજબૂત છે. જ્યારે ડીશા સૂચક સંકેતકે તેમના ખરીદીના સંકેત આપવાનું ચાલુ જ રાખેલ છે.

સેન્સેક્ષ અને નિકટી તેમના સંપૂર્ણ ઘટાડાથી ઉપર તરફ ૬૧.૮ રીટ્રેસમેન્ટ સપાટીએ ટ્રેડ થઈ રહેલ છે. જે સેન્સેક્ષમાં ૨૧૨૦૬ થી ૭૬૯૭ અને નિકટીમાં ૬૩૫૦ થી ૨૨૫૨ છે. હવે પછીનું ફીબોનેસી રીટ્રેસમેન્ટ લેવલ ૭૮.૬% છે જે પ્રતિકારક સપાટી પુરી પાડે છે જે સેન્સેક્ષમાં ૧૮૩૧૫ અને નિકટીમાં ૫૪૭૮ છે. તેથી આ સપાટીની આસપાસ પ્રતિકારક સપાટીની અપેક્ષા રાખી શકાય.

સેન્સેક્ષ અને નિકટીએ અગાઉની નીચી સપાટી અનુક્રમે ૧૭૦૬૧ અને ૫૧૦૧ની સામે હાયર બોટમ અનુક્રમે ૧૭૩૩૭ની સપાટીએ અને ૫૧૮૭ની સપાટીએ બનાવેલ છે. ગત સપ્તાહે, સેન્સેક્ષે ૧૭૪૮૮ ની સપાટીએથી અને નિકટીએ પર ૩૫ની સપાટીએથી બાઉન્સબેક દર્શાવેલ છે. આ રીતે સેન્સેક્ષ અને નિકટીએ અનુક્રમે ૧૭૪૮૮-૧૭૩૩૭ અને પર ૩૫-૫૧૮૭ વચ્ચેના સપોર્ટ ઝોનને બહાલી આપેલ છે. જો ટૂંકાગાળાની રૂબ તેજમય રહેવાની હોય તો આ સપોર્ટઝોન તૂટવો જોઈએ નહીં. ટૂંકા ગાળાના ટ્રેડિકોણથી જોઈએ તો એ જરૂરી છે સેન્સેક્ષ તેનો સપોર્ટ ઝોન ૧૭૦૬૧-૧૭૦૨૭ અને નિકટી તેનો સપોર્ટ ઝોન ૫૧૦૧-૫૦૮૨ જાળવી રાખે.

બંને ઈન્ડેક્ષોએ બુલીશ ફ્લેગ બ્રેકઆઉટ આપેલ છે અને પરિણામસ્વરૂપ સેન્સેક્ષનો હવે પછીનો લક્ષ્યાંક ૧૮૦૮૧ અને નિકટીનો હવે પછીનો લક્ષ્યાંક ૫૪૧૮ છે.

સેન્સેક્ષની ટ્રેન્ડલાઈન પ્રતિકારક સપાટી ૧૮૧૨૪ છે અને નિકટીનો મજબૂત ટ્રેન્ડલાઈન સપોર્ટ ૫૧૭૮ છે જ્યારે ટ્રેન્ડલાઈન રેજસ્ટન્સ ૫૪૫૮ છે.

ઉપર તરફ જે રીતે ૧૮૦૮૧ ફ્લેગ ફોર્મેશનનો લક્ષ્યાંક છે અને ૧૮૧૨૪ ટ્રેન્ડલાઈન રેજસ્ટન્સ છે તે જોતાં ઉપર તરફ સેન્સેક્ષનું પ્રતિકારક સપાટીનું ક્ષેત્ર ૧૮૦૮૧-૧૮૧૨૪ હોઈ શકે. આ જ રીતે નિકટીમાં પણ ફ્લેગ ફોર્મેશનનો લક્ષ્યાંક ૫૪૧૮ છે અને ટ્રેન્ડલાઈન રેજસ્ટન્સ ૫૪૫૮ છે તે જોતાં પ્રતિકારક સપાટીનું ક્ષેત્ર ૫૪૧૮-૫૪૫૮ હોઈ શકે.

નિકટી ઓ આઈ પી સી આર ૧.૩૩ પર સ્થિર રહેલ છે. જે દર્શાવે છે કે બજાર હજુ તેજમય તબક્કામાં જ છે. પર ૩૦ ની સપાટીએ મજબૂત પુટ રાઈટીંગ જોવા મળેલ છે. જે ઘટાડાના સમયે ટેકાની સપાટી પુરી પાડશે. જ્યારે ૫૪૦૦ ની સપાટીએ કોલ રાઈટીંગ જોવા મળેલ છે જે આગળ ઉપર પ્રતિકારક સપાટી પુરી પાડે.

આગામી સપ્તાહે માટે સેન્સેક્ષનો સપોર્ટ ૧૭૪૮૮-૧૭૩૩૭-૧૭૧૭૧ છે જ્યારે પ્રતિકારક સપાટી ૧૭૮૮૪-૧૮૦૪૭-૧૮૧૨૪ છે.

આગામી સપ્તાહે માટે નિકટીનો સપોર્ટ ૫૨૩૫-૫૧૮૭-૫૧૧૦ છે જ્યારે પ્રતિકારક સપાટી ૫૩૬૮-૫૪૦૮-૫૪૫૮ છે.

આવનાર સપ્તાહે ફાર્મા સેક્ટર તેની ઉર્ધ્વગતિ ચાલુ જ રાખશે

જતા. પમી એપ્રિલ થી લમી એપ્રિલ ૨૦૧૦

સમાહ દરમ્યાન ગ્રહોની સ્થિતિ
સમાહ દરમ્યાન ચંદ્રમા ધન અને મકર રાશીમાં, બુધ અને શુક્ર મેષ રાશીમાં, નીચનો મંગળ કર્ક રાશીમાં પરિભ્રમણ કરશે. કેતુ મિથુનમાં, નીચનો શનિ કન્યામાં, રાહુ અને પ્લુટો ધન રાશીમાં, ગુરુ અને નેપ્ચ્યુન કુંભ રાશીમાં પરિભ્રમણ કરશે. જ્યારે સુર્ય અને યુરેનસ મીન રાશીમાં પરિભ્રમણ કરશે.

ચેતવણી મંગળનો ગ્રહ સામાન્ય રીતે એક ગુહમાં ૪૫ દિવસ સુધી રહેતો હોય છે. હવે તે કર્કમાં (કે જે એક નબળી રાશી છે)માં ૨૨૨ દિવસ રહેશે જે એક ખૂબ જ અસામાન્ય ઘટના છે. આ સમય દરમ્યાન તા. ૨૦ ડીસેમ્બર ૨૦૦૮ થી તા. ૧૦મી માર્ચ ૨૦૧૦ સુધી તે પીછેહઠની પરિસ્થિતિમાં રહેશે. મંગળનો ગ્રહ ખૂબ જ આકર્ષક ગ્રહ ગણવામાં આવે છે અને કોઈ પણ કાર્ય

માટે તે જવાબદાર હોય છે. અલગ અલગ જન્મકુંડળીમાં તે જે પોઝીશન રાખી રહેલ તે આધારે સારી અથવા તો નરસી અસરો દર્શાવી શકે તેથી આ

એસ્ટ્રોલોજી અને સ્ટોક માર્કેટ

સતિષ ગુપ્તા
મો.
૦૯૮૧૧૭૩૮૩૬૬
૦૯૮૧૦૦૧૮૪૩૮
http://www.astrostocks.com
E-mail :
astrostocktips@rediffmail.com

ગ્રહદશાને ધ્યાનમાં રાખી પોતાની કુંડળીમાં અ ગ્રહના સ્થાનનું મુ જ બા ખ ૧ ૨ ૧

સાવધાની રાખવી જરૂરી છે.

આવનાર સપ્તાહે પર્સનલકેર શેર જેવા કે કોલગેટ, ડાબર, ઈમામી, ગોદરેજ કન્સ્યુમર્સ, પી અને જી, મેરીકો વગેરે ખૂબ સારો દેખાવ કરશે.

આવનાર સપ્તાહે નીચે જણાવેલ કોમો જ્યોતિષિય સહયોગ મેળવી રહેલ છે.

નાણાકીય : એચડીએફસી, એલઆઈસી હાઉસીંગ, એસબીઆઈ, બીઓઆઈ વગેરે

ઈન્ફ્રાસ્ટ્રક્ચર : આઈવીઆરસીએલ, એચસીસી, લાન્કો, જીએમઆર વગેરે

અનુસંધાન ૨ પાને

ખાસ સાવચેતી

નવી સંવત ૨૦૧૦ (હિન્દુના નવા વર્ષ મુજબ) ૧૬મી માર્ચ ૨૦૧૦થી શરુ થયેલ છે. જ્યારે આ નવી સંવત શરુ થઈ છે ત્યારે અવકાશી ગ્રહોની સ્થિતિ, સંયોજન અને દ્રષ્ટિએ જોઈએ તો, કેટલાંક નવાં સેક્ટર ખૂબ સારો દેખાવ કરશે અને ઘણાં સેક્ટર કે જે છેલ્લી સંવત દરમ્યાન ખાસ ગતિમાં હતાં તે નબળો દેખાવ કરશે.

ઘણી વખત એવું જોવા મળેલ છે કે રોકાણકારો / વ્યાપારીઓ (જેઓ સાચી હકીકત જાણતા નથી) આવા સેક્ટરમાં રોકાણ કરવાનું અથવા તો ટ્રેડીંગ કરવાનું ચાલુ જ રાખે છે. (કે જે ક્ષેત્રનો જ્યોતિષિય સહયોગ પૂર્ણ થઈ ગયેલ છે) તે નુકશાનમાં પરિણમે છે.

દા. ત. ખાંડના શેરો કે જેની આગાહી અમારા દ્વારા કરવામાં આવી હતી, તેમાં આ સંવત શરુ થયા પછી નિમ્નગતિ જોવા મળી, જ્યારે નિકટીએ પર સમાહની નવી ઉંચાઈ દર્શાવી. આ જ રીતે ઈન્ફ્રાસ્ટ્રક્ચર સેક્ટરમાં ગત સંવત દરમ્યાન ભવિષ્ય માટે સરકાર દ્વારા સારામાં સારું આયોજન કરવામાં આવ્યું, સારા ઓફરો મળ્યા, સારામાં સારું રિઝલ્ટ આવ્યું, આમ છતાં આ સેક્ટર સારો દેખાવ કરી શકેલ નહીં.

તેથી આ ખાસ ચેતવણી આપતાં અમારી સલાહ કે દરેક વર્ષે જ્યારે નવી સંવત શરુ થાય ત્યારે કોઈ પણ રોકાણ કરતાં પહેલાં અથવા તો વ્યાપાર માટેનો નિર્ણય કરતાં પહેલાં તમારા નાણાકીય જ્યોતિષિનો સંપર્ક સાધો.

સાવચેતી

બુધનો ગ્રહ કે જે આપણા મગજ ઉપર કાબૂ ધરાવે છે, ૩૦મી માર્ચ ૨૦૧૦ થી ૬ જુન ૨૦૧૦ સુધી મેષમાં રહેશે. આ સમય દરમ્યાન તા. ૧૮ એપ્રિલ થી ૧૧ મે સુધી તે નીચનો રહેશે. તેથી સાવચેતી રાખવી. કોઈ પણ આ સમયે ખોટો નિર્ણય લઈ શકે, જે નાણાકીય નુકશાનમાં પરિણમે. જો કે આ બાબતનો આધાર તેમની કુંડળીમાં રહેલા ગ્રહો ઉપર પણ આધારિત હોય છે. જે લોકો મિથુન, કન્યા અને તુલા રાશીના હોય તેઓએ ખાસ સાવચેતી રાખવી જરૂરી છે.

અવકાશી ગ્રહોના સ્થાનમાં થતા ફેરફારને કારણે પરિસ્થિતિ ખૂબ જ ભ્રમણકારક (હેતરે તેવી અસ્પષ્ટ) રહે.

નિકટી માટે ૫૧૮૦ એ મહત્વનું લેવલ છે જ્યારે પણ આ લેવલ તોડશે ત્યારે બજારનો ટર્નિંગ પોઈન્ટ હશે

વાંચક મિત્રો, નિકટી નમસ્કાર,

મિત્રો હવે સમાહના અંતમાં આવેલ તેજ પરથી તો એવું લાગી રહ્યું છે કે આ બજાર હવે કોઈ દિવસ એપ્રિલ મહિનામાં નીચે આવે તેવું લાગતું નથી. હવે નો નિકટી ૫૫૦૦ અને ૫૬૦૦ આવી જ ગઈ. કોમોડીટી માર્કેટમાં પણ આગ ઝરતી તેજ છે. ડોલર ઈન્ડેક્ષ નીચે આવી રહ્યો છે. રૂપિયો મજબૂત બની રહ્યો છે. આ બધું તો તેજ જ દર્શાવે છે. મિત્રો આપણને ખબર છે બજારને

સેક્ટર સ્પેશિફિકમાં કેપીટલ ગુડ્સ અને કન્સ્યુમર ડ્યુરેબલમાં તેજ બાકી છે

હમેશા તેજના કારણો પણ મળી રહે છે. અને બજારને મંદીના કારણો પણ મળી રહે છે.

અમે આગળ કહી દીધેલ છે કે ૨૦૧૦નું વર્ષ ફક્તને ફક્ત ટ્રેડર્સ માટેનું જ હવે આ ટ્રેડર્સ ઈન્ટ્રોડે માં રમે કે સામાહિક કે પછી માસિક ધોરણે

DHAN WIN- "WINNER'S CHOICE"

ધિમાંશુ ખાની
મો.
૯૩૭૬૯૨૫૬૩૨
email: dhanwinvestments@gmail.com
WWW.DHANWIN.COM

કારણ કે હવે એ દિવસો ગયા કે ખરીદીને મૂકીદો. ભાવ આવવાનો જ છે ને ક્યાં નથી આવવાનો.

મિત્રો આવી ભૂલ ૨૦૧૦ માં ના કરતા. તેજ વખતે તમને કોઈ નહીં કહે કે નકો બુક કરો અને મંદીમાં કોઈ એવી સલાહ નહીં આપે કે આ ભાવે ખરીદો. મિત્રો સેક્ટર સ્પેસિફિક વાત

કરીએ તો કેપીટલ ગુડ્સ અને કન્સ્યુમર ડ્યુરેબલમાં તેજ દેખાય છે. બાકી આઈટી અને ઓટો સેક્ટરમાં દરેક ઉછાળે નફો બુક કરો અને શોર્ટની પોઝીશન બનાવજો.

મિત્રો અમે જે તમને ટેબલમાં ટ્રેડીંગના લેવલ આપ્યા છે એ લેવલો આવે ત્યારે જ ટ્રેડ કરો. જેમ કે નિકટીમાં

એપ્રિલ મહિનો ચાલી રહ્યો છે, ટ્રેડર્સ માટે ખાસ જોઈએ હવે કોણ કોને એપ્રિલફૂલ બનાવે છે

વેચાણ પર ૪૮ પછી જ અને બેંક નિકટીમાં ઉછાળે વેચાણ કરવાનું છે. ફરીથી મિત્રો જો તમે લેવલ જોતા હોય તો સ્ટોપલોસ ખાસ રાખજો. બાકી એમ કહો કે અમે તો ઊભા છીએ તો મિત્રો આપણે ઊભા નથી રહેવાનું બજારની સાથે દોડવાનું છે અને બીજા કરતા આગળ.

TRADING LEVEL - 03-April-2010

Sr No	Scrip Name	Close Price	Trade Type	Price Range	Tgt 1	Tgt 2	Tgt 3	Stop Loss
1	નિકટી	5290	Sell Below	5248	5180	5135	5085	5310
2	બેંક નિકટી	9507	Sell	9550-9620	9488	9420	9280	9650
3	ભારત ઇલેક્ટ્રોનિક્સ	2193	Sell Below	2180	2120	2085	2050	2210
4	ભેલ	2419	Buy	2410-2425	2450	2485	2510	2378
5	કેઈર્ન ઈન્ડિયા	308	Buy	305-310	314	318	321	301
6	એન્યુરી ટેક્સટાઇલ	518	Buy	515-518	528	534	540	508
7	સીઈએસસી	387	Buy Above	390	395	399	405	384
8	ડો. રેડી	1273	Sell Below	1258	1245	1228	1198	1278
9	જીટીએલ ઈન્ફા.	42.4	Buy	42-43	44.5	45	48	40
10	એચડીએફસી	2782	Sell	2790-2810	2760	2745	2700	2850
11	ઈન્ફોસીસ ટેકનો.	2670	Sell	2690-2710	2650	2610	2580	2735
12	આઈટીસી	264	Sell	264-267	260	257	254	269
13	જે.પી. એસો.	153	Buy Above	155	158	160	165	151
14	એલ એન્ડ ટી	2650	Buy	1635-1655	1671	1684	1700	1615
15	મોગર બેચર	75	Buy Above	76	78	79.8	82	73
16	ઓરિએન્ટ બેંક	323	Sell	322-325	316	315	311	327
17	પટણી કોમ્પ્યુટર	550	Sell	565-570	552	545	530	578
18	રિલાયન્સ	1092	Sell	1108-1120	1090	1075	1060	1132
19	એસબીઆઈ	2102	Buy	2095-2110	2130	2145	2160	2085
20	ટાટા પાવર	1355	Sell	1350-1365	1340	1328	1310	1380

આગામી સપ્તાહે માટે ભલામણ

STOCK	CMP	SL	Tgt-1	Tgt-2
Buy Patel Engg	464	458	475	490
Buy Gitanjali	120	118	125	130
Buy Tata Motors	777	763	795	818
Buy HindZinc	1241	1221	1265	1292
Buy BGR Energy	550	537	566	586

સૂચકાંકો (ઈન્ડેક્સ)ની સપાટી

	S3	S2	S1	CLOSE	R1	R2	R3
Nifty	5110	5187	5235	5290	5368	5409	5458
Sensex	17171	17337	17488	17692	17894	18047	18182

ગત સપ્તાહની ભલામણો પર એક નજર

ગત સપ્તાહે જે રીતે બધા જ લક્ષ્યાંક સહેલાઈથી સાધ્ય થયા તે રીતે જોતાં અદ્ભૂત સમાહ રહ્યું, પરંતુ સ્ટાર પરફોર્મર તો રહ્યો એ આઈ એ એન્યુનીયરીંગ.

STOCK	RECO.	TGT	REACHED	LOT SIZE	PROFIT
BUY FORTIS	179	187	186	1300	Rs.9,100
BUY AIA ENGG	382	409	417	1000	Rs.35,000
BUY BAJAJAUTO	1977	2013	2055	200	Rs.15,600
BUY L&T	1632	1661	1670	200	Rs.7,600
BUY JINDALS-W	1805	1847	1858	200	Rs.10,600
TOTAL					Rs.77,900

રહેલ છે. આવી લાંબા ગાળાની રેલી પછી ઈન્ડેક્ષ આગળની ઉર્ધ્વગતિ ધારણ કરતાં પહેલાં બ્રેક લે તેવું જોવા મળે તે અસામાન્ય ઘટના નથી. આ રીતે ગત સપ્તાહને, બજાર તેની ઉર્ધ્વગતિ ફરી ધારણ કરે તે પહેલાંનું મજબૂતાઈ માટેનું સમાહ ગણી શકાય. પરંતુ આ જ સમયે, દરેકે એ વાત નોંધી રાખવી જોઈએ કે ત્રણ પ્રયત્નો કરવા છતાં બજાર તેની મજબૂત પ્રતિકારક સપાટી જે સેન્સેક્ષમાં ૧૭૭૮૦ અને નિકટીમાં ૫૩૧૦ છે તોડવામાં સફળ નિવડેલ નથી. જો એક વખત બજાર સેન્સેક્ષની પ્રતિકારક સપાટી ૧૭૮૦૦ અને નિકટીની પ્રતિકારક સપાટી ૫૩૧૦ તોડી નાખે તો જોરદાર ઉર્ધ્વગતિ જોવા મળી શકે.

ટેકનીકલ વાત
ગત સપ્તાહે સેન્સેક્ષની શરૂઆત

આગામી સપ્તાહે તેજમયતા માટે કંઈ આશા દર્શાવી રહેલ છે.

ફરી એક વાર સંકેતકો મિશ્ર ચિત્રણ કરી રહેલ છે અને પરિણામસ્વરૂપ આગામી સપ્તાહે બજારની મુસાફરી ચંચળતાભરી જણાશે. આર ઓ સી, એમ એ સી ડી અને ઓ બી વી જેવા ગતિસૂચક સંકેતકોએ તેમના લેવાલીના સંકેત દર્શાવવાના ચાલુ રાખેલ છે. ગત સપ્તાહે જે સંકેતકો ઓવર બોટ ક્ષેત્રમાં હતાં, તે હવે નીચે આવેલ છે અને કેટલાંક સંકેતક જેવાં કે સ્ટોકેસ્ટિક ઓસીલેટર અને એમ એફ આઈ એ

આગામી સપ્તાહે ધ્યાનમાં રાખો



આવનાર સમાહમાં હોટલ અને ટૂરિઝમ ક્ષેત્ર સાથે સંકળાયેલ શેરોમાં ધ્યાન રાખવું

મિત્રો, જ્ય સાંઈરામ, વૈશ્વિક બજારોના મિશ્ર સંકેતો અને યુરોપમાં ગ્રીસ સહીત અન્ય કેટલાક દેશોની આર્થિક પરિસ્થિતિ નબળી રહેવાના અહેવાલો વચ્ચે ભારતીય બજારમાં સમાહના અંત સુધી ખૂબ જ ઉતાર ચઢાવ નો માહોલ જોવા મળ્યો હતો. ગત સપ્તાહે સેન્સેક્સ ૧૭૬૮૨.૬૨ અને નિકેટી ૫૨૮૦.૫૦ ઉપર બંધ આપેલ છે. ગત સપ્તાહે આપેલી બધી જ ભલામણોએ આકર્ષક વળતર આપેલ છે. છેલ્લા સપ્તાહે સ્પષ્ટ જણાવેલ કે પ્લાસ્ટીક અને માર્બલિંગના શેરોમાં ફૂલગુલાબી તેજ જોવા મળશે અને તેજ પ્રમાણે પ્લાસ્ટીક અને માર્બલિંગના શેરમાં જબરદસ્ત તેજ જોવા મળી હતી. રોકાણકારો મ્યુચ્યુઅલ ફંડની ખરીદી અત્યારે એમએફ એડવાઈઝર અને ઓનલાઈન ફંડની યોજનામાં કરી શકતા હતા પરંતુ એસબીઆઈ મ્યુચ્યુઅલ ફંડની નવી પહલ થકી એટીએમમાં ડેબીટ કાર્ડથી મ્યુચ્યુઅલ ફંડ ખરીદી શકાશે. દેશની સૌથી મોટી બેંક એસબીઆઈ અને ફાન્સની સોસાયટી જનરલ એસેટ મેનેજમેન્ટ (એસજીએમ) દ્વારા સંયુક્ત સાહસ હેઠળ સ્થાપવામાં આવેલી એસબીઆઈ મ્યુચ્યુઅલ ફંડ તેના રોકાણકારો માટે ચૂકવણીનો નવો વિકલ્પ

નબળાઈ બતાવી રહ્યા છે. જ્યારે મધ્યમ અને લાંબાગાળાના ચાર્ટ પણ નકારાત્મક રુખ બતાવી રહેલ છે. અત્યારે સ્ટોકમાં કોઈ પણ તેજ રુપી ચાર્ટની રચના થતી નથી. ઈન્ફો બેઈઝ રિટર્ન ની દ્રષ્ટિએ રિયાલ્ટી સેક્ટરનો દેખાવ ખૂબ જ નિરાશાજનક રહેલ છે. તેથી રિયલ્ટી સેક્ટરથી દૂર રહેવું સલાહભર્યું છે. ટૂંકાગાળાના રોકાણકારોએ દરેક તબક્કે નફો ધરભેગો કરવો.

રોકિંગ ટીપ્સ મેકર્સ આશિષ નાયક મો. ૯૩૭૬૯૮૮૭૬૫, ૯૯૨૪૨૭૯૮૨૫ rosenayak.1984@yahoo.com

આસાનીથી પચાવી શકે છે. અમે આગામી સપ્તાહ માટે જે કોલ આપીએ છીએ તે અમારા પર્સનલ સોફ્ટવેર અને ચાર્ટની પેટર્ન નો અભ્યાસ કરીને જ આપીએ છીએ. અમારા માનવંતા ગ્રાહકો અમારા સતત સંપર્કમાં હોવાથી અમે તેમને નફો ક્યારે ભુક કરવો તેની સલાહ સતત આપતા રહીએ છીએ. તો મિત્રો આપ પણ દરેક તબક્કે નફો ધર ભેગો કરતા રહો. રોકાણકાર મિત્રોએ બજારની રુખ જોઈ નીચે મુજબ રોકાણ કરવું જ્યારે દરેક તબક્કે નફો ધર ભેગો કરવો. પોતાની કેપેસિટી અને સ્ટોપલોસ રાખી વેપાર

ગત સપ્તાહની ભલામણોનું તોફાની પ્રદર્શન

Table with 3 columns: સ્ટોક, રિટર્ન, સમય. Includes rows for એચડીઆઈએલ, નોંધ, નિકલમલ, નોંધ, કચ્છ મિનરલ, નોંધ.

અમલમાં મુક્યો છે. જેના કારણે યુનિટ્સનાર કોલ લખ્યા વિના કે ફોર્મ ભર્યા વિના ફંડની યોજનામાં સીધું રોકાણ કરી શકશે. દેશની અગ્રણી કંપની પૂંજ લોઈડ શિપીંગ કંપની પીપાવાવ શિપયાઈમાં રહેલો તેનો ૧૯.૪૩ ટકાનો હિસ્સો શેરદીઠ રૂ. ૫૪ની કિંમતે પિપાવાવ ના કો પ્રમોટર એસકેઆઈએલ ઈન્ફ્રાસ્ટ્રક્ચરને વેચી દેવાનું નક્કી કર્યું હતું. આ ખબરથી પિપાવાવ શિપયાઈ શેરમાં આકર્ષક વધારો જોવા મળ્યો હતો. આગામી સપ્તાહ માટે સેન્સેક્સનો ટેકો ૧૭૩૦૨ અને અવરોધ ૧૭૯૧૬ જ્યારે નિકેટીનો ટેકો ૫૧૭૭ અને અવરોધ ૫૪૪૪ છે.

કરવો. આર્ટિકલ ધ્યાનથી વાંચી રોકાણ કરવું જ્યારે નિકેટીના સપોર્ટ અને અવરોધ જોઈ લેણ અને વેચાણ કરશો તો વધુ ફાયદો થશે. સેન્સેક્સ (૧૭૬૯૨.૬૨) : ૧૭૮૧૦ ઉપર ૧૭૯૧૬, ૧૮૦૨૪, ૧૮૧૬૦ અને ૧૮૩૬૬ જ્યારે ૧૭૫૮૬ નીચે ૧૭૪૭૮, ૧૭૩૦૨, ૧૭૧૭૬ અને ૧૭૦૩૦ જોવા મળી શકે છે. નિકેટી (૫૨૮૦.૫૦) : ૫૩૧૮ ઉપર ૫૩૪૪, ૫૩૮૦, ૫૪૧૨ અને ૫૪૩૮ જ્યારે ૫૨૭૨ નીચે ૫૨૩૬, ૫૨૦૨, ૫૧૭૭ અને ૫૧૨૧ જોવા મળી શકે છે.

કચ્છ મિનરલ (બીએસઈ કોડ ૫૧૧૭૭૯) (૧૯.૩૬) : ઘટાડે ૧૦.૯૨ આસપાસ ખરીદો. લક્ષ્યાંક ૧૩.૨૭ અને ૧૫.૬૮ જો ૧૩.૨૭ ઉપર બંધ આપે તો લક્ષ્યાંક ૧૫.૬૮ સ્ટોપલોસ ૮.૪૬. કંપની માર્બલિંગ અને મિનરલ્સના વ્યવસાય સાથે ૧૯૮૧થી સંકળાયેલ છે. કંપનીના વાર્ષિક અને ત્રિમાસિક ગાળાના પરિણામો એકંદરે સારા આવેલ છે. ટૂંકાથી લાંબાગાળાના રોકાણકારોએ રોકાણ કરવું. શેરે ૩૦ દિવસની મુવિંગ એવરેજ ઉપર સુંદર બંધ આપેલ છે. ગત સપ્તાહે જે રોકાણકારોએ અમારા ક્લબ મુજબ માત્ર રૂ. ૯.૮૨ આસપાસ રોકાણ કરેલ છે તેમણે રોકાણ જાળવી રાખવું. તેજની સર્કિટોની પરંપરા યથાવત રહી શકે છે. લાંબાગાળાનો સેસાગોવા છે.

ઉંચી સપાટીએ ટૂંકાગાળા માટેના રોકાણમાં સાવચેતી રાખવી સલાહભરી

નિકેટી તરફનો દ્રષ્ટિકોણ નિકેટી ૫૩૦૦ થી ૫૫૦૦ ના ગાળામાં મલ્ટીપલ રેજીડેન્સ ધરાવે છે. તેથી બ્રેકઆઉટ પછી પણ ઉંચી સપાટીએ લેવાલી જોવા મળી નથી. દરેક બ્રેકઆઉટ વખતે પ્રોફીટ બુકિંગ જ જોવા મળેલ છે. તેથી ટૂંકા ગાળાના ટ્રેડર્સને અમારી સલાહ છે કે તેઓ તેમની લાંબા ગાળાની પોઝીશનમાં દરેક વધારે તેમનું રોકાણ ઘટાડવા પ્રયત્ન કરે. નિકેટીનો તત્કાલીન ટેકો ૫૨૦૦ થી ૫૨૪૦ છે.

માળખું સાફ જણાય છે અને જો એક વખત આ શેર તેની પ્રતિકારક સપાટી

રાય અનિલ રાયકી રાયકી

અનિલ રાયકી મો. ૦૬૩૦૪૦૩૦૧૮૬, ૦૯૮૩૫૩૨૮૪૩૦ Website: www.sharedhan.com Mail: sharedhan@yahoo.co.in

૧૫૨ થી ૧૫૪ ઉપર ટકી રહેવાનું શરૂ કરશે તો તે પછી ટૂંકા ગાળામાં જ ૧૭૦ નો લક્ષ્યાંક દર્શાવશે. એ બીરલા નુવો: ગત સપ્તાહે અમોએ આ શેર ૮૮૦ની સપાટી પર ટૂંકાગાળાની ખરીદી માટે ભલામણ કરેલ હતો. આ શેર હાલના ભાવે અથવા તો ઘટાડે ખરીદી શકાય. આ શેર માટેનો હવે પછીનો ટૂંકા ગાળાનો લક્ષ્યાંક ૯૮૦+ રહેશે. વોલ્ટાસ : આ શેરની પણ ગત સપ્તાહે ભલામણ કરવામાં આવી હતી. આ શેરની ચાર્ટની રચના તેજમય છે અને આ શેરે તેજમય બ્રેકઆઉટ આપેલ છે. ટૂંકા ગાળાના ટ્રેડર્સને સલાહ કે આ શેરમાં કોઈ પણ ઘટાડાનો લાભ

ઉઠાવે અને તબક્કાવાર આ શેર ખરીદો, ટૂંકા ગાળાનો લક્ષ્યાંક ૨.૨૦૦. આ શેર હાલના બજારભાવે તેમ જ ઘટાડે ખરીદો અને સ્ટોપલોસ રોજંદા બંધના ધોરણે રૂ. ૧૬૪નો રાખો. ટૂંકા ગાળાનો લક્ષ્યાંક રૂ. ૧૮૯, ૧૯૭.

નિકેટી સુખ પાન નં. ૭ નું ચાલુ

પોઈન્ટ પર ૨૮૦ ઉપર ટ્રેડ થાય તો તો તેના માટેની પ્રતિકારક સપાટી ૫૫૯૦ રહે. એટલે કે આપણી સામાહીક હાયર રેન્જ.

નિકેટી માટે ૨૦ અને ૫૦ દિવસના ઈ એમ એ ટેકા ૫૨૦૦ અને ૫૧૦૦ છે. ટ્રેડર્સ કે જેઓ અગાઉ આ ટ્રીગર સપાટીએ નિકળી ગયા હતા તેઓ પાછળથી ફરી ઉર્ધ્વગતિ શરૂ થાય ત્યારે અથવા તો નીચેની સપાટીએ દાખલ થઈ શકે. ટ્રીગર એ રક્ષાત્મક છે, વધારેમાં વધારે નફો કરો અને પોઝીશન જાળવી રાખો.

નિકેટી જુદા જુદા ચાર્ટ પર ૨૦ એસ એમ એ લાઈન મુજબ નિકેટીની શરુઆત અને રૂપ નીચે મુજબ છે. ૩૦ મીનીટ - ઉપર તરફ, ૫૨૦૦, ૯૦ મીનીટ - ઉપર તરફ, ૫૧૦૦, દૈનિક - ઉપર તરફ, ૫૦૦૦, સાપ્તાહિક - ફ્લેટ ૫૦૦૦,

અઠવાડિક સપોર્ટ અને રેજીસ્ટર્ડ લેવલ અનુરાગ ગુપ્તા મો : ૦૯૨૫૫૧૯૧૬૪૩ ૫ એપ્રિલ થી ૧૦ એપ્રિલ ૨૦૧૦ સુધી Email : anuraghshr@yahoo.com

Table with columns: SYMBOL, CLOSE, TREND, RES2, RES1, TREND LEVEL, SUPP1, SUPP2. Lists various stock symbols and their market data.

યશ મેનેજમેન્ટ, બીએસઈ કોડ ૫૧૧૬૦૧, હાલનો ભાવ રૂ. ૮.૫૭. નેનો ટેકનોલોજી ક્ષેત્રે દિવસે અને દિવસે હરણાણ પ્રગતિ કરતી આ કંપની આવનાર દિવસો અને વર્ષોમાં અણધારેલી સફળતા દર્શાવશે અને આ કંપનીમાં હાલના ભાવે ફેલ લાંબા ગાળાનું રોકાણ ઉમદા વળતર આપી શકે છે. યશ મેનેજમેન્ટ એટલે નેનો ટેકનોલોજી ક્ષેત્રે છૂપાયેલો હીરો

બાય એન્ડ સેલ પાન નં. ૧ નું ચાલુ હેલીઓસ એન્ડ મેજેસનખરીદો - નિયમિત ડીવીડન્ડ ચુકવનાર આઈટીની નાની કંપનીનો આ શેર રૂ. ૪૪ થી ૪૫ માં ખરીદો. રૂ. ૪૦ નો સ્ટોપલોસ ધ્યાનમાં રાખીને દરેક ઘટાડે આ શેર તબક્કાવાર ભેગા કરો. ટૂંકા ગાળાનો અતિ મહત્વનો લક્ષ્યાંક રૂ. ૫૨ તેમજ લાંબા ગાળાનો મહત્વનો લક્ષ્યાંક રૂ. ૬૦ થી ૬૫. ફંડની વૃદ્ધિ આનુસંગિક ખૂબ જ મહત્વના હકારાત્મક સમાચાર આ કંપનીમાં આવનાર છે જેના કારણે આ શેર આવનાર ૫ થી ૯ માસમાં રૂ. ૮૦ ની સપાટી પણ દર્શાવી શકે. આનંદો- તમને બધાને યાદ હશે કે અમોએ ૧૨મી માર્ચ ૨૦૧૦ ના રોજ અશોમી ફાઈબર રૂ. ૧૫ ના ભાવે ખરીદવા ભલામણ કરેલ અને લક્ષ્યાંક રૂ. ૨૭ આપેલ હતો. આ શેરે ૯૦ ટકા વળતર માત્ર ૧૪ ટ્રેડિંગ દિવસો દરમ્યાન આપેલ છે. અપેક્ષા છે કે તમે બધાએ આ શેરના નફાનો આનંદ મેળવ્યો હશે. શ્રી અધિકારી બ્રધર્સ- આ મિડિયા સ્ટોકનો ફન્ડામેન્ટલ તેમ જ ટેકનીકલ કોલ કે જેનો હાલનો ભાવ રૂ. ૨૮ છે અને રૂ. ૨૫ નો ટેકો ધરાવી રહેલ છે તે ટૂંક સમયમાં જ ૨૦ થી ૩૦ ટકા વળતર આપે એટલે કે રૂ. ૩૩ નો ભાવ દર્શાવી શકે.

Table with columns: SCRIP, CLOSE, SUPPORTS, RESISTANCES. Lists scrips and their market data.

સમગ્ર વિશ્વના રોકાણકારોની ભારતીય શેર બજાર પર મંડાયેલી મીટ ૨૦૦૯-૧૦ નાણાકીય વર્ષમાં એફઆઈઆઈનાં ભારતીય શેરબજારમાં ૨૨ બિલિયન ડોલરનું રોકાણ

એસ્ટ સ્કીપ ઓફ ધી વીક
પંજાબ કેમિકલ એન્ડ કોપ પ્રોટેક્શન લી. .
બીએસઈ કોડ ૫૦૬૬૧૮
હાલનો ભાવ રૂ. ૧૬૨
ઉપર જણાવ્યા મુજબ સમગ્ર

શેરોની અહીં ભલામણ કરું છું.
પંજાબ કેમિકલ એન્ડ કોપ પ્રોટેક્શન લી. .
બીએસઈ કોડ ૫૦૬૬૧૮
હાલનો ભાવ રૂ. ૧૬૨
ચંદીગઢ સ્થિત આવેલ અને

વધવામાં રૂ. ૨૦ ની શક્યતા છે.
ડીલીવરીબેઈઝ રોકાણ કરવું ઉત્તમ જણાય છે.
એપેક્ક
બીએસઈ કોડ ૫૩૨૪૭૫
હાલનો ભાવ રૂ. ૧૬૮

ચાર્ટ ઉપરથી બ્રેકઆઉટનું વાંચન કરો

ચાર્ટ ઉપરથી બ્રેકઆઉટનું વાંચન કરો

શેરે નવી ઉર્ધ્વગતિમાં દાખલ થવા માટે જુના ગુરુત્વાકર્ષણમાંથી બહાર આવવું જ પડે. એટલે કે જુની રેન્જને તોડવી જ પડે. મૂલ્યવર્ધિત ખેલાડીઓ પોતાનો પાયો તો મજબૂત કરી શકે પરંતુ રેલી માટેનું મહત્વનું જરૂરી બળતણ પુરું પાડી શકે નહીં. નશીબજોગે, આ ખુટતું બળતણ પુરું પાડવા માટે જોરદાર ગતિની જરૂર હોય છે. જેમ રોકેટને પૃથ્વીનું ગુરુત્વાકર્ષણ છોડવા માટે જોરદાર ગતિની જરૂર હોય છે તેમ જ. શેર ધીરે ધીરે રેન્જસ્ટન્સ સુધી તો પહોંચી જ શકે છે, પરંતુ અહીં વધેલી માંગ તેજની બેલને જોરથી ટંકારે છે અને આ સાથે જ આ શેર એક દમ આગળ વધવા માટે છે. ફૂટકા મારવા માટે છે.

પુલબેક ટ્રેડ કરી શકાય છે અને ટકા નજીક નફાકારક બાઉન્સ જોવા મળી શકે છે.

રુખને નક્કી કરનાર ગતિ, ગેપ છોડવી અથવા તો ગેપ ભરવી તેનાથી ટેકનીકલ સંકેતક જેવા કે એમ એ સી ડી અને એડી એક્સ આકાર લે છે. નાનું

મારે જથ્થા સાથે એકાએક ભાવોમાં નાટકીય ફેરફાર થવાનો છે. એ જરૂરી નથી કે ફલેગપોલના ટોપ ઉપર ભાવો વધે. (એટલે કે આગળની રેલી કરતાં વધુ મજબૂતારી જણાય) પરંતુ ચાર્ટ પરના પ્રાઈઝબારીઓમાં ઓછા અગાઉના પ્રાઈઝબારનું કદ વારંવાર જાળવી રાખે તે ખૂબ જ જરૂરી છે.

૩. જ્યાં સુધી શેર ફલેગપોલના ટોપને પસાર ન કરે ત્યાં સુધી પોઝીશન લેવા માટે રાહ જુઓ કારણ કે તે ટૂંકા ગાળાની પ્રતિકારક સપાટી છે. તે આગળની વૃદ્ધિને રોકે છે, તે તરફની ગતિ નાટકીય ઢબે શરૂ તો થાય છે પરંતુ એક કે બે બાર પછી તે એકાએક ભાવોમાં અને વોલ્યુમમાં આ ગતિ ઠરી જતી હોય છે અને પછી તે આગળ વધતી નથી અને ફલેગપોલોને પસાર કરતી નથી.

૪. જો આ ફલેગ ફોર્મશન અને મજબૂતારી વખતે શેર ટૂટી જાય અને તળિયાની સપાટી નીચે જાય તો પછી તેના ભાવી નીચે જ ગગડતા જાય છે.

બીજી એક પ્રચલિત પેટર્ન છે **કપ અને હેન્ડલ પેટર્ન**. જો ભાવો ઘટાડામાંથી પ્રમાણમાં ઉંચાઈ દર્શાવે અને પછી પાછા નીચે આવે (કપ) અને અને બ્રેકઆઉટ-એક દમ ઉંચી સપાટી તરફ પ્રયાણ દર્શાવતાં પહેલાં થોડા સમય માટે તેમની સપાટી ગુમાવે છે. (હેન્ડલ). જે રોકાણકાર આ હેન્ડલ ઉપર ખરીદી કરે છે તે સારો નફો મેળવી શકે છે.

બીજી એક પ્રચલિત પેટર્ન છે **હેડ એન્ડ શોલ્ડર**. પ્રથમ શોલ્ડર એક ટોચની રચના દર્શાવે છે (પ્રથમ શોલ્ડર) આ પછી ઘટાડો આવે છે અને પછી તેથી ઉંચી ટોચ દર્શાવે છે. (આ છે હેડ) ફરી વાર ઘટાડો આવે છે અને પછીની વૃદ્ધિ બીજી ટોચ દર્શાવે છે. (શોલ્ડર). આવી પેટર્નને તેજમય પેટર્ન તરીકે ગણવામાં આવે છે કે જેમાં ભાવો બીજી ટોચ પછી પ્રત્યક્ષરિતે ઘટે છે.

જો તમે મારા દ્વારા ચલાવવામાં આવતા ટેકનીકલ એનાલીસીસના કલાસ અંગે જાણવા માગતા હો તો મને tipssbsense@yahoo પર ઈ મેઈલ કરી તમારી વિગતો મોકલો અને હું તમને કોર્સ અંગેની વિગતો મોકલીશ. હા, 'ધી ઈકોનોમિક રેવલ્યુશન'નો રેફરન્સ આપવાનું ભૂલતા નહીં.

આવતા સપ્તાહમાં મીડકેપ અને સ્મોલકેપ શેરોમાં આગ ભભૂકતી તેજુ !!!

વિશ્વના રોકાણકારોને ભારતીય શેર બજાર પર ફરીથી એક વાર વિશ્વાસ પ્રસ્થાપિત થયો છે. છેલ્લા એક માસથી લગભગ તમામ એફ આઈ આઈ, ચાઈના, રશિયા, બ્રાઝીલ વગેરેમાંથી પોતાનું રોકાણ ઓછું કરી અને એ રૂપિયા ભારતીય શેરબજારમાં રોકી રહ્યા છે. છેલ્લા એક વર્ષમાં એફ આઈ આઈનું રોકાણ ૨૨ બિલિયન ડોલરનું થયેલ છે, જે બતાવે છે આવનાર બે થી પ વર્ષ ભારતીય શેર બજાર માટે કેવા હશે, કારણ કે વિદેશી રોકાણકારો હંમેશાં લાંબા ગાળાનું જ રોકાણ કરતા હોય છે. આવતા બે વર્ષમાં થનારી તેજીમાં ઘણા વર્ષો પછી ૧૯૮૨ પછી હર્ષદમહેતાની તેજીનું પુનરાવર્તન થાય તેવું લાગી રહેલ છે. એટલે કે રોકાણ શેરોમાં રાફડો ફાટી નિકળશે.

તમામ રોકાણકાર અને વાચક મિત્રોને એક સલાહ છે કે અત્યારે સારા મજબૂત ફંડામેન્ટલ ધરાવતા શેરોમાં કે જેમાં હજુ તેજ થઈ નથી તેવા શેરોમાં તાત્કાલીક એન્ટ્રી લેવા ભલામણ છે કે જેથી આવનાર સમયમાં સારું વળતર મળી શકે.

ગત સપ્તાહમાં સતત ત્રીજીવાર મુંબઈ શેર બજાર આંક ફરીથી એક વાર સામાહિક પપ પોઈન્ટના વધારા સાથે ૧૭૬૮૨ પોઈન્ટ બંધ આવેલ છે.

આવતા સપ્તાહમાં ઓછા જોખમે સારું વતજાર આપી શકે તેવા પાંચ લગ્ગી

સર્કિટ ૨ સર્કિટ (અપર)
અશ્વિન શાહ મો.
૯૯૨૫૦૦૨૬૧૯
(કે.પી. કમાલ) મુંબઈ
www.theeagleinvestor.co.in

એગ્રોકેમિકલ તેમ જ ફામસ્યુટિકલના વ્યવસાય સાથે સંકળાયેલ આ કંપનીની શેરમૂડી ખૂબ જ ઓછી છે. બજારમાં માત્ર ૫ થી ૧૦ ટકા જેટલા જ શેરો છે. અને આ કંપનીનો શેર છેલ્લા બે દિવસથી તેજીમાં જોડાવાનો પ્રયત્ન કરી રહેલ છે, તો આવનાર દિવસોમાં ખૂબ સારી તેજ જોવા મળી શકે તેમ લાગી રહેલ છે. ડીલીવરીબેઈઝ રોકાણ કરવું હિતાવહ છે.

દુરિગમ ફાઈનાન્સ કોર્પોરેશન ઓફ ઈન્ડિયા.
બીએસઈ કોડ ૫૨૬૬૫૦
હાલનો ભાવ રૂ. ૨૮

સરકારી જાહેર ક્ષેત્રની દુરિગમ ફાઈનાન્સના વ્યવસાય સાથે સંકળાયેલ આ કંપનીના શેરમાં છેલ્લા ૩૦ દિવસથી ખૂબ જ મોટા પાયે ડીલીવરીબેઈઝ વોલ્યુમ જોવા મળેલ છે. અને શેરનો ભાવ હાલમાં રૂ. ૨૮-૨૯ વચ્ચે કુટાઈ રહેલ છે. તો આ શેરમાં ઘટવામાં ૨ અને

જાણીતા બીગબુલ ટ્રેડર શ્રી રાકેશ ઝૂનઝૂનવાલા દ્વારા પ્રમોટ કરાયેલ અને આઈ ટી એજ્યુકેશનના વ્યવસાય સાથે સંકળાયેલ આ કંપનીના શેરમાં મોટા તોફાન પહેલાંની શાંતિ જણાઈ રહેલ છે. આ કંપનીમાં હાલમાં કંઈક રંધાઈ રહેલ હોય તેવું લાગે છે, તો ડીલીવરી બેઈઝ રોકાણ કરવું હિતાવહ રહેશે.

આર સી એફ .
બીએસઈ કોડ ૫૩૨૪૩૦
હાલનો ભાવ રૂ. ૮૧

સરકારી જાહેર ક્ષેત્રની ફર્ટિલાઈઝરના વ્યવસાય સાથે સંકળાયેલ આ કંપનીનો શેર સરકારના ડીસ ઈન્વેસ્ટમેન્ટના પગલે ચર્ચામાં છે. અને આવનાર દિવસોમાં આ શેરમાં તોફાની વધઘટ જોવા મળશે. તો આ શેરમાં ડીલીવરી બેઈઝ રોકાણ કરવું હિતાવહ રહેશે.

ગીતાંજલી જેમ્સ .
બીએસઈ કોડ ૫૩૨૭૧૫

જેમ્સ એન જવેલરીના વ્યવસાય સાથે સંકળાયેલ આ કંપનીના શેરમાં ઘણા લાંબા સમય પછી તેજનો સરવળાટ જોવા મળેલ છે. તો આ કંપનીમાં આવનાર દિવસોમાં ખૂબ જ ઝડપથી રૂ. ૧૦ થી ૧૫ નો ઉછાળો જોવા મળી શકે. તો આ કંપનીમાં ટૂંકા તેમ જ લાંબા ગાળા માટે ડીલીવરીબેઈઝ રોકાણ કરવું હિતાવહ રહેશે.

પંજાબ કેમિકલના શેર પોર્ટફોલિયોમાં વસાવો અને તમારા જીવનને પંજાબ જેવું સમૃદ્ધ બનાવો

પ૩૫૫ ઉપર પ૩૭૮, ૫૪૦૭, ૫૪૪૫.... ૫૨૪૫ નીચે બંધ આવે તો, ૫૨૧૧, ૫૧૭૫, ૫૧૪૪

ગયા સપ્તાહે ખૂબ જ સ્પષ્ટ જણાવેલ, કે પ૩૨૮ ઉપર પ૩૫૫ ખોવા મળે. નિફ્ટી ફ્યુચરે પ૩૪૪નો હાઈ દર્શાવેલ. ઉપરાંત જણાવ્યા મુજબ વર્ષાંતે ઘણી જ સ્કીપોમાં ઉછાળાઓ જોવાયેલા. તદ્દઉપરાંત જણાવેલ કે ઉછાળો પ્રોફીટ બુકિંગ જોવાઈ શકે છે. તે જ પ્રમાણે નિફ્ટી ફ્યુચરે પ૩૪૪ થયા બાદ ૫૨૪૫નો લો દર્શાવી લગભગ ૧૦૦- પોઈન્ટનું ક્રેકશન દર્શાવેલ. તે ફક્ત તમારી માહિતી ખાતર જ.

ગયા સપ્તાહની સ્ટોક ફ્યુચરની ભલામણોમાંથી આરએનઆરએલ ૬૨ વાળો ૬૫, એલઆઈસી ૮૨૧ વાળો ૮૮૨, બીઈએલ ૨૧૯૯ વાળો ૨૨૨૬, બીજીઆર એનજી ૫૦૮ વાળો ૫૬૧, એસબીઆઈ ૨૦૮૪ વાળો ૨૧૨૦, બીઓબી ૬૩૩ વાળો ૬૫૦, જેવા ખૂબ જ તગડો પ્રોફીટ આપે તેવા ભાવો જોવાયેલા. અને ડીલીવરીબેઈઝ ભલામણોમાંથી એસકુમાર ૫૮ વાળો ૬૪, જીનસ પાવર ૧૬૫ વાળો ૧૮૦ અને આર પાવર ૧૪૮ વાળો ૧૫૪, સુપર સ્પીનીંગ ૮.૭૫ વાળો ૧૨.૧૧, રેઈન કોમોડીટી ૨૦૪ વાળો ૨૧૫, રેડીકો ૧૨૮ વાળો ૧૩૩ જેવા મબલખ પ્રોફીટ આપે તેવા ભાવો જોવાયેલ હતા. તે ફક્ત માહિતી ખાતર

★ નિફ્ટી ફ્યુચર (૫૩૦૬.૦૦)
:- ૫૩૫૫ ઉપર ૫૩૭૮, ૫૪૦૭, ૫૪૪૫ જોવા મળે. ૫૨૪૫ નીચે બંધ આપે તો ૫૨૧૧, ૫૧૭૫, ૫૧૪૪ જોવા મળે. બ્રેક આઉટ સાઈડ જ વેપાર ગોઠવવો હિતાવહ.... અંગત કેપેસિટી, જોખમ, પ્રમાણે જ કામ કરવું.
★ હોટ પોઝીશનલ સ્ટોક ફ્યુચર :-
(૧) ગોદરેજ ઈન્ડ. (૧૪૯.૨૦)

:- રૂ. ૧૪૦ સ્ટોપલોસ... નજીકમાં જ ૧૭૬ થી ૧૮૬....
(૨) નિફ્ટી ફ્યુચર (૧૨૪૭.૫૫) :- રૂ. ૧૨૧૨ સ્ટોપલોસ... નજીકમાં જ

બાજ નજરે
પારસ ઘેલાણી મો.
૯૦૯૯૦૧૦૮૨૭
ghelani.paras@gmail.com
parasghelani@rediffmail.com

૧૨૮૩ થી ૧૩૨૧...
(૩) આર. પાવર (૧૫૩.૧૦) :- રૂ. ૧૪૯ સ્ટોપલોસ... નજીકમાં જ ૧૬૦ થી ૧૬૭....

(૪) આરએનઆએલ (૬૪.૦૫) :- રૂ. ૬૧ સ્ટોપલોસ... નજીકમાં જ ૬૮ થી ૭૩..

(૫) બીઈએલ (૨૨૦૧.૨૦) :- રૂ. ૨૧૬૦ સ્ટોપલોસ... નજીકમાં જ ૨૨૫૭ થી ૨૩૦૪....

★ હોટ વીકલી સ્ટોક ફ્યુચર :-
(૧) આર. કેપીટલ (૭૬૫.૦૦) :- રૂ. ૭૫૦ સ્ટોપલોસ... નજીકમાં જ ૮૦૨ થી ૮૨૪....

(૨) જીટીએલ ઈન્ફા (૪૨.૭૦) :- રૂ. ૪૦ સ્ટોપલોસ... નજીકમાં જ ૪૬ થી ૫૨....

(૩) સેન્યુરી ટેક્. (૫૨૨.૦૫) :- રૂ. ૫૦૮ સ્ટોપલોસ... નજીકમાં જ ૫૪૧ થી ૫૫૬....

(૪) એમઆરપીએલ (૭૮.૭૦) :- રૂ. ૭૩ સ્ટોપલોસ... નજીકમાં જ ૮૬ થી ૯૭..

(૫) એસ્સાર ઓઈલ (૧૪૧.૧૫) :- રૂ. ૧૩૬ સ્ટોપલોસ... નજીકમાં જ ૧૪૮ થી ૧૬૦....

★ હોટ ડિલેવરીબેઝ રોકાણ :-
(૧) સુપર સ્પીનીંગ (૫૨૧૧૮૦) (૧૨.૧૧) :- નજીકમાં જ તોફાની ઉછાળા દ્વારા ૧૬ થી ૨૩.

(૨) એસ કુમાર (૫૧૪૩૦૪) (૬૩.૨૫) :- નજીકમાં જ તેજ દ્વારા ૭૩ થી ૮૧..

(૩) જીનસ પાવર (૫૩૦૩૪૩) (૧૭૬.૬૦) :- નજીકમાં જ ઉછાળો દર્શાવી ૧૮૭ થી ૧૯૮....

(૪) ટેઈફ સોલ્યુ. (૫૩૨૮૯૦) (૨૪.૬૫) :- નજીકમાં જ ૩૦ થી ૩૪....

(૫) કેએલજી (૫૩૧૨૬૬) (૧૨૩) :- નજીકમાં જ તોફાની તેજ દ્વારા ૧૩૧ થી ૧૪૨....

(૬) હિંદ. કોપર (૫૧૩૫૬૬) (૫૩૫.૨૦) :- નજીકમાં જ સોલીડ ઉછાળો દર્શાવી ૫૮૨ થી ૬૪૦.

(૭) રેઈના કોમોડીટી (૫૦૦૩૩૯) (૨૦૯.૮૦) :- નજીકમાં જ ૨૨૨ થી ૨૩૪....

(૮) હોટ લીલા (૫૦૦૧૯૩) (૪૬.૭૦) :- નજીકમાં જ ૫૪ થી ૬૩ ...

(૯) અનુ. લેઝ. (૫૩૨૬૮૧) (૬.૯૯) :- નજીકમાં જ તોફાની ઉછાળા થકી ૧૦ થી ૧૪.

(૧૦) રેડીકો (૫૩૨૪૬૭) (૧૨૬.૩૫) :- નજીકમાં જ ઉછાળો દર્શાવી ૧૪૦ થી ૧૪૮.

ખાસ નોંધ: ફ્યુચર, સ્ટોક ફ્યુચર, ઈન્ફા ૩, પોઝીશનલ ક્રેલ્સમાં ખૂબ જ સચોટતાથી ચોક્કસ પ્રોફીટ પેઈડ સર્વિસ મેળવવા સંપર્ક કરવો. ફી ટ્રાયલ નહીં જ મળે.

સાવચેતી રાખે છે. ખરીદીના ઉત્સાહ પર ખાસ ધ્યાન રાખવું જોઈએ કે જેથી આગળ ઉપર ભાવમાં વધુ ભડકો જોવા મળે. જ્યારે વોલ્યુમ નિષ્કળતા દર્શાવે, ત્યારે ઝડપથી ગેપ ભરાઈ જાય છે અને લાગણીપ્રદ ખરીદીવાળા છટકામાં સપડાઈ જતા હોય છે.

ભાવો વચ્ચે ગેપનો અભાવ, ઉચ્ચ જથ્થો (વોલ્યુમ) પછીના ભાવોને અસર જોવા માટે સાનુકૂળ છે. પરંતુ ટેકો માપવો કદાચ અધરો પડે છે. અને આ સમયે ગતિ લેવા માટે વૃદ્ધિ દર્શાવે છે. અને શેરની કીમતો એક દમ વધવાને બદલે નવી રેન્જમાં વધઘટ કરતી જોવા મળે છે. નશીબજોગે આ દેખાવમાં પણ

ભાવની અને વોલ્યુમની રેન્જ દરેક બારમાં વિસ્તૃત થવી જોઈએ. ઘણીવાર બીજી (સાતત્યભરી) ગેપમાં વિકાસની પરાકાષ્ટાએ પહોંચતાં અંતિમ તબક્કામાં તે થાકી પડે જાય છે. પ્રથમતો, છેલ્લા ૮૦ દિવસના સરાસરી વોલ્યુમના ૧૦ થી ૨૫ ટકા પુલબેક વચ્ચે, બહુ જ ઓછા વોલ્યુમ સમયે ધ્યાન રાખો. બીજું, કલાકના ચાર્ટ પર સાંકડી ફલેગ ટાઈપની રચનામાં ૨૧ અથવા તો ૪૦ દિવસની મૂવીંગ એવરેજ કરતાં વધુ ઘટાડોને ધ્યાનમાં રાખો.

૨. જ્યારે બ્રેકઆઉટ આવે, ત્યારે આ ફલેગ પેટર્નની બહાર શરૂઆતમાં જ લેવાલી જોવા મળે. તેનો અર્થ એ કે

સ્ટીલ અને તાંબામાં મજબૂતીના સંકેત

ભારતીય શેર બજાર માટે વર્ષ ૨૦૧૦ નું ૧૪ મું સપ્તાહ જેની શરૂઆત ૫ એપ્રિલથી થશે અને ૧૦ એપ્રિલ ૨૦૧૦ સુધી ચાલશે.

આ સપ્તાહનું પ્રતિનિધિત્વ ભુધ ગ્રહ કરી રહ્યો છે. આ સપ્તાહ દરમ્યાન શનિ પર સૂર્ય, ગુરુ પર મંગળ, ભુધ અને શુક્ર પર રાહુની દ્રષ્ટિ રહેશે. ચંદ્ર રાહુથી અને સૂર્ય શનિથી પ્રભાવિત હશે. આ બધા ગ્રહ સંયોગ ભારતીય શેર બજારમાં મિશ્ર રુખની સંભાવના દર્શાવે છે.

સપ્તાહના પ્રથમ ભાગમાં મેટલ, ઈન્ફ્રાસ્ટ્રક્ચર, ઉર્જા, ઈલેક્ટ્રીક ઈન્ડિસ્ટ્રી, પવન ઉર્જા, કેપીટલ ગુડ્સ વગેરે ક્ષેત્રોની કંપનીઓના શેરોમાં નીચા મથાળે રોકાણનો લાભ મળી શકે છે સપ્તાહના બીજા ભાગમાં મેટલ, ઉર્જા, તાંબા વગેરેમાં મજબૂતીની સંભાવના છે. એટલે રોકાણકારોએ સ્ટરલાઈટ ઈન્ડ., હિન્દુસ્તાન ઝીંક, હિન્દ યુનિલીવર, સેલ, સેસા ગોવા, વગેરે શેરોમાં ધ્યાન રાખવું.

કોમોડીટી બજારમાં સપ્તાહમાં મિશ્ર રુખની સંભાવના છે. હાજર અને વાયદા બજારમાં બટાટા, બદામ અને ઘઉંમાં તેજની શક્યતા છે. સ્ટીલમાં એપ્રિલ મહિનામાં મોટી તેજની શક્યતા છે. એટલે લોખંડ અને તાંબામાં રોકાણ કરનાર હાજર અને વાયદા ના વેપારીઓ તાંબા પર નજર રાખી શકે છે. તાંબું ધાતુઓનો રાજા કહેવાય છે. એટલે તાંબામાં એપ્રિલ મહિનામાં તેજની સંભાવના છે. એટલે ધાતુના વેપારી ધાતુમાં વિશેષ ધ્યાન આપે.

આ સપ્તાહે મેષ રાશી માટે શુભ-લાભ પ્રાપ્ત કરી શકે છે. આ સપ્તાહે મેષ અને વૃશ્ચિક રાશી વાળા માટે ચંદ્રની સ્થિતિ મજબૂત છે. મેષ રાશીવાળા માટે મંગળ રત્ન ધારણ કરવું શુભ હોઈ શકે

છે. પરંતુ તેના માટે કુંડળીમાં મંગળ બળવાન હોવું જરૂરી છે. મેષ રાશીવાળા

એસ્ટ્રોમની ગુરુ
કર્નલ અજય મો.
09414056705
www.astromoneyguru.com

નિફ્ટીનો ટેકો ૫૧૬૦ અને પ્રતિકારક સપાટી ૫૩૩૦

૦૨ એપ્રિલ, ૨૦૧૦ શુક્રવાર
નિફ્ટી તરફનો દ્રષ્ટિકોણ :

ટેકનીકલ ટ્રેન્ડ
સંજય લાસ મો.
૯૨૨૦૯૨૦૫૩૦
WEBSITE :
www.stockacademy.co.in

નિફ્ટીનો મજબૂત ટેકો ૫૧૬૦ અને પ્રતિકારક સપાટી ૫૩૩૦. જો નિફ્ટી ૫૩૩૦ ઉપર ટકી રહે તો નવી તેજ નિફ્ટીને ૫૪૫૦ તરફ લઈ જઈ શકે. બીજી બાજુ જો નિફ્ટી ૫૧૬૦ ની સપાટી તોડે તો બજાર નબળાઈ દર્શાવી શકે. પરંતુ રોકાણકારો અને વેપારીઓએ આ સપ્તાહમાં બાય પોઝીશન લેવી હિતાવહ રહેશે.

પોઝીશનલ ખરીદી કરવા જેવા કેટલાક શેર

SCRIPT	BUYING PRICE	STOP LOSS	TARGET
ANDHRA BK	105	100	112
BHEL	2400	2360	2460
DLF	300	285	325
GESHIP	290	280	305
INDIANB	172	168	185
JSWSTEELku	1225	1200	1300
NALCO	395	390	415
NTPC	205	200	215
PATELENG	458	450	475
SAIL	245	235	260
STERLING BIO	108	104	114
UNITECH LTD	74	71	78

ગ્રે માર્કેટમાં શ્રી ગણેશ અને ગોયન્કામાં ડીસ્કાઉન્ટ બોલાયું

ગ્રે માર્કેટમાં તાજેતરમાં બંધ થયેલા પાંચ ઈસ્ક્યુમાંથી બે ઈસ્ક્યુમાં ડીસ્કાઉન્ટ બોલાઈ રહ્યું છે. શ્રી ગણેશ જવેલરી અને ગોયન્કા ડાયમંડના ભાવ

ડીસ્કાઉન્ટ બોલાઈ રહ્યા છે. અન્ય ત્રણ કંપનીના પ્રિમિયમમાં પણ થોડો ઘટાડો જોવા મળ્યો હતો. શેર બજારમાં તેજ હોવા છતાં

જવેલરી સેક્ટરના આઈપીઓમાં રોકાણકારોનો પ્રતિસાદ સારો ન મળતા ડીસ્કાઉન્ટ બોલાઈ રહ્યું છે.

ઈકોનોમિક રેવલ્યુશન

તંત્રી સ્થાનેથી....

ઘણા સમયથી ઠાગાઠાયા કરતું શેર બજાર હવે પાટા ઉપર ચડી રહ્યું હોય તેમ જણાઈ રહેલ છે. જો કે ગત સપ્તાહે તો બજાર ફલેટ જ રહ્યું, આમ છતાં હવે ઉર્ધ્વગતિ અને મજબૂતાઈ માટે બજાર તૈયાર છે તેમ આ બજારના મોટા ભાગના નિષ્ણાતો ભવિષ્ય ભાખવા માંડ્યા છે અને હવે ૧૮૫૦૦ ઉપરના લક્ષ્યાંક પણ તેઓના મતે હાથવેંતમાં જણાઈ રહેલ છે ત્યારે સામાન્ય રોકાણકાર એક જ વાતથી મુંઝાય છે કે આ તેજની માયાજાળ એક દમ ઘેરાતાં વાદળો જેમ સૂર્યને પલવારમાં ઢાંકી દે છે તેમ આ દોડતા થયેલ ઋષભો પર, કોઈ અજાણ્યા અને અનઅપેક્ષિત પરિબળના સહારે રીંછો ફરીવાર હુમલો તો નહીં બોલાવી દે ને. જો કે આ બજારના ઘણા નિષ્ણાતો આ તેજમય પળમાં પણ સાવચેતીનો સુર સંભળાવી રહેલ છે જ.

આમ છતાં નાના રોકાણકારો અધૂરી માહિતિ અને અધૂરા અભ્યાસને કારણે બજારના આવા મહોલમાં ધૂમ્મસમાં રખડતા માણસની માફક માર્ગ ભૂલી જવાની શક્યતાથી ડરતા પણ હોય છે. પણ ભાઈઓ, હવે આનો જવાબ મેળવવા દૂર જવાની જરૂર નથી. 'ધી ઈકોનોમિક રેવલ્યુશન' આવા જ પ્રશ્નો લઈને તા. ૧૮મી એપ્રિલ, ૨૦૧૦ ના રોજ એક ભવ્ય સેમીનારનું આયોજન કરેલ છે. આ સેમીનાર મીડાખણી અમદાવાદ ખાતે આવેલ લાયન્સ હોલ ખાતે ઉપરોક્ત તારીખે ૧૦ વાગે મળનાર છે અને તેમાં ઉપસ્થિત રહેશે વિશ્વવિખ્યાત આર્થિક ભવિષ્યવેત્તા શ્રી કર્નલ અજય, શ્રીમતી કૃષ્ણા જૈન, શેર બજારના જાદુગર, જેઓ ખાલી નાડ જોઈને શેર બજારનો હાલ દર્શાવી શકે છે તેવા આપણા સૌના જાણીતા અને માનીતા લેખક શ્રી શરદ કોટક અને આ ક્ષેત્રના નિષ્ણાત તેમ જ ટીવી પર અનેક પ્રોગ્રામોમાં દેખા દેતા આપણા લેખક શ્રી યમલ વ્યાસ અને બીજા અનેક મહાનુભાવો.

આ સેમીનારમાં આ મહાનુભાવો આપણને જણાવશે કે હવે સેન્સેક્ષ કરી દીશામાં ૨૦૫૦૦ કે પછી ૧૪૦૦૦? સોનું કઈ દીશામાં ૨૦૦૦૦ કે પછી ૧૪૦૦૦? તાંબુ કઈ દીશામાં? રૂ. ૪૦૦ કે પછી રૂ. ૩૦૦, કુડ ઓઈલનું શું? ૯૫ ડોલર કે પછી ૬૫ ડોલર. અને હા આ ચર્ચાને અંતે લગભગ ૩૦ મિનિટનો સમય આપને મૂંઝવતા પ્રશ્નો પૂછવા માટે ખાસ ફાળવવામાં આવશે. તો આ સેમીનારમાં અવધ્ય હાજર રહેશો.

અમને આ લેખકો માટે ગૌરવ છે. આ તમામ લેખકો પરદેશમાં પણ ખૂબ જ ખ્યાતનામ છે, શ્રી કર્નલ અજય તો અનેક ટીવી ચેનલો અને અસંખ્ય મેગેઝીનો સાથે તેમના વિદ્વાતભર્યા લેખ અને વિચારોથી સંકળાયેલા છે. શ્રી શરદ કોટકની વાત કરીએ તો તેમના માટે આપ સૌ જાણો છો. તેઓ ભારતમાં જેટલા ખ્યાતનામ છે તેના કરતાં અનેક ઘણા વિદેશોમાં ખ્યાતનામ છે, આટલું જ નહીં ઓમાન ખાતે ફંડ મેનેજર તરીકે પણ ફરજો ભજવી ચૂક્યા છે અને શેર બજારની નાડ પારખવામાં અજોડ છે.

"ધી ઈકોનોમિક રેવલ્યુશન" આ સેમીનાર નાના રોકાણકારોને સાચો માર્ગ અને સાચી જાણકારી મળી રહે તે હેતુથી કરી રહેલ છે અને એટલે જ 'ધી ઈકોનોમિક રેવલ્યુશન' ની નિષ્ઠાને જોઈને અમદાવાદ સ્ટોક એક્ષચેન્જ આ સેમીનારમાં સહભાગી થઈ રહેલ છે. ધી અમદાવાદ સ્ટોક એક્ષચેન્જના ડાયરેક્ટર શ્રી હેમંતસિંહ ઝાલા સાહેબ આ સેમીનારમાં હાજર રહી આ સેમીનારને વધુ સાર્યક કરશે.

તો મિત્રો, આપને સૌને આ સેમીનારમાં ભાગ લેવા માટે આગ્રહભર્યું આમંત્રણ છે. આ સેમીનારમાં હાજર રહેવા માટે આજે જ ફાઇન દ્વારા અથવા ઈ મેઈ દ્વારા આપનું રજીસ્ટ્રેશન કરાવો. અને હા એક વાત યાદ રાખજો, આ યુનિક સેમિનારમાં અમુલ્ય માર્ગદર્શન મેળવવા માટે પ્રવેશ મળશે વિનામૂલ્યે. સેમીનાર બરાબર ૧૦ વાગે શરુ થશે, તે પહેલાં આપની સીટ અવશ્ય મેળવી લેશો.

આપને તો આપણે સૌએ સાથે મળીને જ વિકાસ કરવાનો છે ને, એક હાથથી જે થાય તે કરતાં હજારો હાથ મળવાથી વધુ સારું સાધ્ય થઈ શકે. તો ચાલો આપણે સૌ સાથે મળીને વિકાસના પંથે આગળ વધીએ.

સર્વેત્ર: સુખિન: સન્તુ

નરેન્દ્ર જોષી, (એડિટર)

બજારો ઈન્ફોસીસના ક્વાર્ટર ૪ ના પરિણામો પર નિર્ભર રહેશે

વિતેલા સપ્તાહે બીએસઈ સેન્સેક્ષ (૧૭૬૮૨.૬૨) અને નિકેટી (૫૨૮૦.૫૦) બંને ૦.૦૩ ટકા અને ૦.૦૩ ટકા વધીને બંધ આવ્યા હતા. નિકેટી ફ્યુચર એપ્રિલ ૧૬.૩૦ પોઈન્ટના પ્રિમિયમમાં હતો. નિકેટી એપ્રિલ ૫૩૦૦ ના કોલ ઓપ્શનમાં ભારે રસ જોવાયો હતો.

સેન્સેક્ષમાં સપોર્ટ ૧૭૩૫૦ નો અને રેજુસ્ટન્સ ૧૭૮૬૦ છે. જ્યારે નિકેટીમાં સપોર્ટ ૫૨૦૦ નો અને રેજુસ્ટન્સ ૫૩૭૦ છે.

ઈન્ફોસીસ ૧૩ એપ્રિલ ૨૦૧૦ ના રોજ ક્વોર્ટર ૪ ના પરિણામો જાહેર કરશે. સરકાર દ્વારા ઉચ્ચ સ્પેક્ટ્રમનો મામલો પૂરો કરવામાં આવશે.

આઈસીઆઈસીઆઈ બેંક અને ટાટા સ્ટીલ ના ઓપન ઈન્વેસ્ટમાં એપ્રિલ સિરીઝમાં રસ જોવાયો હતો. આરએનઆરએલ ના એપ્રિલ ના કોલ ઓપ્શનમાં સ્ટ્રાઈક પ્રાઈઝ ૬૫ માં સારી પોઝીશન લેવાતી જોવા મળી છે. યુનિટેક માં કોલ ઓપ્શનમાં એપ્રિલ માસના સ્ટ્રાઈક પ્રાઈઝ ૭૫ પણ જોવા મળેલ છે.

ફ્યુચર ઓપ્શનના ખેલાડીઓ માટે

૧. ટાટા સ્ટીલ (૬૫૨.૨૦) લોટ સાઈઝ ૭૬૪ શેર
● એપ્રિલ માસના સ્ટ્રાઈક ભાવ ૬૪૦ થી ૨૮.૨૦ રૂ. ના ભાવે એક કોલ ઓપ્શન ખરીદો.
● એપ્રિલ માસના ૬૬૦ ના સ્ટ્રાઈક પ્રાઈઝથી રૂ. ૧૮.૦૦ ના ભાવે એક કોલ ઓપ્શન વેચો.
ચુકવેલ પ્રિમિયમ =

બુલેટ
નરેન્દ્ર નયનાની મો.
૯૮૯૮૧૬૨૭૭૦
nainaninarendra@hotmail.com
Yahoo Messenger Id-narendranainani
www.narendranainani.blogspot.com
૨૮.૨૦*૭૬૪= ૨૧૫૪૪.૮૦ રૂ.
મેળવેલ પ્રિમિયમ = ૧૮.૦૦
★૭૬૪ = ૧૩૭૫૨.૦૦ રૂ.
ચોખ્ખું ચુકવેલ પ્રિમિયમ =
૨૧૫૪૪.૮૦ - ૧૩૭૫૨.૦૦ = ૭૭૯૨.૮૦ રૂ.

**વધારેમાં વધારે નફો := ૬૬૦ - ૬૪૦ = ૨૦ ★ ૭૬૪ = ૧૫૨૮૦ - ૭૭૯૨.૮૦ = ૭૪૮૭.૨૦ રૂ.
વધારેમાં વધારે નુકશાન := ૭૭૯૨.૮૦ રૂ.
બેંક ઈવેલ પોઈન્ટ := ૬૫૦.૨૦
૨. ભેલ (૨૪૨૩.૧૫) :** એપ્રિલ માસ ફ્યુચર લોટ સાઈઝ ૧૫૦ શેર
● રૂ. ૨૪૧૩.૧૫ ના ભાવથી એપ્રિલ માસ ફ્યુચરનો એક લોટ ખરીદો.
● વેચો એક કોલ ઓપ્શન : એપ્રિલ માસ સ્ટ્રાઈક ભાવ ૨૪૫૦ થી રૂ. ૩૮.૪૫ ના ભાવે
**મેળવેલ પ્રિમિયમ := ૩૮.૪૫ ★ ૧૫૦ = ૫૭૬૭.૫૦ રૂ.
વધારેમાં વધારે નફો := ૨૪૫૦ - ૨૪૨૩.૧૫ = ૨૬.૮૫ ★ ૧૫૦ = ૪૦૨૭.૫૦ + ૫૭૬૭.૫૦ = ૯૭૯૫.૦૦
વધારેમાં વધારે નુકશાન :** અસિમિત
૧. ભુપલા સ્ટીલ (૧૭૪૪.૫૫) ઘટાડે આ સ્ટોક ખરીદીને વેપાર કરો.
૨. જીએસપીએલ (૮૮.૪૫) ઘટાડે આ સ્ટોક ખરીદીને વેપાર કરો.

મેટલ, કેપીટલ ગુડ્સ તેમજ પાવર કંપનીઓમાં સુધારો જળવાશે : નિકેટીમાં ૫૩૪૫ મહત્વનું પ્રતિકારક

ભારતીય અર્થતંત્ર વૈશ્વિક કક્ષાએ ટક્કર ઝીલી શકે તેવું મજબૂત થઈ ગયું છે. અમેરિકન તેમજ યુરોપીયન રીસેશનને એક બાજુ રાખીને સ્થાનિક સરકાર જીડીપી ૮ ઉપર અંદાજે છે. ફોરેક્સ રીઝર્વ વધતુ જાય છે. બંને સુચકાંકો ઓવરબોટ હોવા છતાં પણ માર્કેટ નીચું આવવા માંગતું નથી. કારણ કે લીક્વિડિટી ખૂબ છે. તેજવાળા કમાઈ ચૂક્યા છે. હવે સારા ચોમાસાની રાહ છે. હાલ ઓવરબોટ માર્કેટમાં થોડું સાવધાન રહેવું જરૂરી છે. હાલ ૫૩૪૫ કોસ થતા ૫૩૮૦ થી ૫૪૪૦ સુધી સુધારો જોવાશે. નીચામાં ૫૧૮૦નો મજબૂત સપોર્ટ છે. નજીકનો સપોર્ટ ૫૩૩૫ છે.

શ્યોર સર્કિટ
નિરવ દેસાઈ મો.
૯૯૩૦૪૯૫૭૮૦
www.asianstockworld

ઘટાડે ખરીદવામાં :
ભેલ (૨૪૨૦) : આ શેરમાં ૨૪૧૦નું પ્રતિકારક કોસ થયું છે. તેથી હવે ૨૫૦૦ સુધીનું લક્ષ્ય વધઘટે પાર પડશે. તેવું સ્પષ્ટ જણાય છે.
સ્ટરલાઇટ ઇન્ડ. (૮૫૮) : આ શેર હવે નવા ઝોનમાં વધઘટે ૮૮૦ ઉપર

૮૦૦ અને બાદમાં ઝડપથી ૯૫૦ સુધી વધી શકે. હાલમાં ૮૩૫નો સપોર્ટ ધ્યાનમાં રાખવો.
આરઈસીએલ (૨૫૭) : પાવર કંપનીનો આ શેર ધીમે ધીમે વોલ્યુમ અશીયન દ્વારા એમસીએક્સ માટેની ટીપ્સ ફીમાં અપાય છે. આ માટે એમસીએક્સ ટાઈપ કરી ૯૯૩૦૪૯૫૭૮૦ ઉપર મેસેજ મોકલી જાણ કરવી.
જ્યોતિ સ્ટ્રક્ચર્સ (૧૬૯) : આ ઈન્ફ્રા શેરમાં આગળ સારી તેજ છે. હાલ ૧૬૨નો સપોર્ટ લક્ષમાં લેવો. ઉપરમાં ૧૮૦ ઉપર ૧૯૦નું લક્ષ છે.
એસ્સાર ઓઇલ (૧૪૦) : આ શેરમાં પણ ધીમો પણ મક્કમ સુધારો છે. ૧૩૬નો સપોર્ટ છે. જ્યારે ૧૪૪ ઉપર ૧૪૮ અને બાદમાં ૧૫૫નું લક્ષ છે. ૧૪૫નો કોલ લઈ શકાય.
માર્કેટરમ્યાન એકએન્ડોમી સચોટ ટીપ્સ માટે "એકએન્ડો" ટાઈપ કરી

શેર બજારના અનિલિમિટેડ મેસેજ મેળવો ફક્ત રૂ. ૧૦૦૦/- માં મો. ૯૮૨૫૦૬૫૩૮૭

હવે ઋષભો વિરામ લેશે કે પછી દોડશે !!!

ગત સપ્તાહમાં બજાર જાણે પર સમાહની ઉંચાઈ દર્શાવીને સ્થિર થઈ ગયું હોય ફલેટ બંધ આવ્યું. જે રીતે વધતો જતો રૂપિયો આઈ ટીને કમાણી માટે ચિંતાઓ ઉભી કરતો ગયો તે રીતે વીનીંગ સ્ટ્રોકના વિરામ માટે આઈ ટી સ્ટોક મુખ્ય અપરાધી રહ્યા. બેંકીંગ અને ફાઈનાન્સીઅલ સ્ટોકે તેમની રેલી ચાલુ જ રાખી જ્યારે કેપિટલ ગુડ્સ પણ બુલીશનેસ સાથે જોડા જોવા મળ્યા. અમે એમ માનીએ છીએ કે બજાર ઉર્ધ્વગતિમાં જ રહેશે અને ગત સપ્તાહે બજારની ગતિનો અટકાવ અને માત્ર એક નાનું પ્રતિબિંબ જ હતું. ખરેખર, એ તેંદરસ્ત કરેકશન હતું અને હવે નિકેટી તેની ઉત્તર તરફની મુસાફરી તુરતમાં જ ચાલુ કરી દેશે. જુલાઈ ૨૦૦૮ થી નિકેટી બે ઉર્ધ્વગતિ તરફ ઝૂકેલી સમાંતર લાઈન વચ્ચે જ ગતિ દર્શાવી રહેલ છે અને તેથી હવે આગળની સપાટી માટેનું અનુમાન ૫૪૩૫ થી ૫૪૫૦ની સપાટી દર્શાવે છે. બેંકો સહિતના નાણાકીય શેરો તેજમય રહેલ છે અને આપણે એસબી આઈ, બીઓઆઈ, આંદ્ર બેંક, એચડીએફસી અને એલઆઈસી હાઉસીંગ જેવા શેરોની વધુ ઉંચી સપાટી આપણે જોઈશ ક્યા. ઘણા લાંબા સમય પછી ઈન્ફ્રાસ્ટ્રક્ચર

શેરોએ પણ કેટલિક ગતિ દર્શાવી છે અને આવનાર દિવસોમાં પણ કદાચ વધુ ગતિ દર્શાવી શકે. ખરેખર તો બધા જ કેપિટલ ગુડ્સના શેર હવે આગેવાની લઈ રહેલ હોય તેમ જણાય છે અને તેમાં બેંક શેરો પણ સામેલ હોઈ ઋષભો માટે આ ખૂબ સારા સમાચાર છે. એલ એન્ડ ટી પણ

ઈક્વિટી સ્ટાર્સ
જતીન્દ્ર શર્મા મો.
૯૮૯૯૨૫૨૦૩૪
Website: www.equitystrategists.com

ઉર્ધ્વગતિ માટે ખૂબ સારા લાગી રહેલ છે અને હવે પછી આવનાર દિવસોમાં તેનો લક્ષ્યાંક ૧૭૫૦ થી ૧૭૭૫ હોઈ શકે. આ ઉપરાંત એચસીસી, પુન્જ લોયડ, નાગાર્જુન કન્સ્ટ્રક્શન અને એબીબી જેવા શેર પણ ઉપરની સપાટી દર્શાવી શકે. ગત સપ્તાહે આઈ ટી હેવી વેઈટ શેરે તિવ્ર કરેકશન દર્શાવેલ હતું અને હવે તે તેમના ટેકની સપાટી નજીક જ ટ્રેડ રહેલ છે. ઈન્ફ્રાસ્ટ્રક્ચર અને ટીસીએસમાં રિબાઉન્ડ થાય તેમ લાગે છે. ટીસીએસ જો

પાછો ફરે તો ટ્રેડ કરવા માટે ખૂબ સારો છે કારણ કે આવનાર સપ્તાહમાં તેનો લક્ષ્યાંક રૂ. ૮૪૦ થી ૮૪૫ નો છે. નિકેટીએ પણ ગત સપ્તાહ પર ૩૫ થી ૫૨૪૦ આસપાસ ટેકો મેળવેલ હતો અને તેથી ટૂંકા સગાળાના રોકાણકારો માટે તે રક્ષણાત્મક સ્ટોપલોસ રહેશે. જો નિકેટી ૫૨૮૦ ઉપર જાય તો, નિકેટીનો તે પછીનો લક્ષ્યાંક ૫૩૫૦ અને ૫૩૮૫ હોઈ શકે.

આવનાર સપ્તાહ માટે અમે મેકનેલી ભારત (એમબીઈસીએલ) પુન્જ લયડ અને ટાટા મોટર્સમાં ખરીદી કરવાની ભલામણ કરીએ છીએ. એમબીઈસીએલ કેપિટલ ગુડ્સ ક્ષેત્રમાં સારી રકમ રમી રહેલ છે અને આ વર્ષે ખૂબ સારો પરિણામો આપે તેવી શક્યતા છે. આવનાર સપ્તાહમાં આ શેરનો લક્ષ્યાંક ૩૪૦ થી ૩૫૦ રાખી શકાય. પુન્જ લોઈડમાં પણ ૧૭૦થી ૧૮૦ વચ્ચે મજબૂત સંગ્રહ થતો જોવા મળ્યો. આવતા સેશનમાં તેનો હવે પછીનો લક્ષ્યાંક ૧૯૬ થી ૨૧૦ હોઈ શકે. આ શેરમાં રૂ. ૧૭૧નો સ્ટોપલોસ રાખવો. ટાટા મોટર પણ હવે ઉર્ધ્વગતિ ધારણ કરી રહેલ છે અને આવનાર સપ્તાહમાં તેનો હવે પછીનો લક્ષ્યાંક ૮૧૦ અને તે ઉપર ૮૩૫ જણાઈ રહેલ છે. આ શેરમાં ૭૬૪નો સ્ટોપલોસ રાખવો. હેપ્પી ટ્રેડિંગ

પ્રાઈમરી માર્કેટની ખાટી મીઠી

આર બી આઈનાં રેપો રેટ વધારવાનાં પગલાં પછી મોંઘવારી વધી
તાજેતરમાં જ રિઝર્વ બેંક ઓફ ઈન્ડિયા દ્વારા રેપો રેટમાં કરવામાં આવેલ વધારાની અસરો હવે જણાવા લાગી છે અને તાજેતરમાં જ બળતણના ભાવોમાં વધારો જોવા મળેલ છે, ફૂગાવામાં પણ બે આંકડા સાથે અનિશ્ચિતતા જોવા મળેલ છે ફ્યુચર પ્રાઈઝ ઈન્ફોર્સમાં છેલ્લા ૧૨ માસમાં એટલે કે તા. ૨૦ માર્ચ સુધીમાં ૧૨.૭૫ ટકાની વૃદ્ધિ જોવા મળી છે. ગત સપ્તાહે આ વૃદ્ધિ વાર્ષિક વધારા કરતાં ૧૨.૬૮ ટકા વધુ જોવા મળેલ છે. આ જ રીતે ખાદ્ય પદાર્થ ઈન્ફોર્સ પણ આ જ સમયગાળા દરમ્યાન ૧૬.૩૫ ટકા જેટલો વૃદ્ધિ પામેલ છે. જે અગાઉના સપ્તાહે ૧૬.૨૨ ટકા હતો.

જો કે આ સાથે એક બીજી બાબત ટાંકવી જરૂરી છે કે ભારત એ વિશ્વનું ઝડપથી વિકાસ પામતું બીજા નંબરનું અર્થતંત્ર છે જે ચાલુ નાણાકીય વર્ષમાં ૮.૫ ટકા જેટલું વૃદ્ધિ પામે અને આ પછીના સપ્તાહે ૯ ટકા જેટલું વૃદ્ધિ પામશે.

કોલ ઈન્ડિયાના આઈપીઓમાં કર્મચારીઓ માટે ૧ ટકો જ અનામત રહેશે.
હવે કોલ ઈન્ડિયાના આઈપીઓમાં હાલના ઈક્વિટના ૧૦ ટકા શેર ફાળવવામાં આવશે જેમાંથી એક ટકો કર્મચારીઓ માટે અનામત રહેશે. પહેલાં આ કંપનીએ તેના કુલ ઈક્વિટના ૧૦ ટકા આઈપીઓમાં અને આ ઉપરાંત એક ટકો કર્મચારીઓ માટે અનામત રાખવા જણાવેલ પણ હવે સેબીએ આપેલ ગાઈડલાઈન મુજબ આ નિર્ણય લેવામાં આવેલ છે. સેબીએ જણાવેલ છે કે ચાર લાખ જેટલા કર્મચારીઓ સી આઈ એલ સાથે તેમ જ તેમની ગોણ કંપની સાથે જોડાયેલા છે. તે વખતે એવું સમજવામાં આવેલ કે જ્યારે ૧૦ ટકા આઈપીઓ પોશન રાખવામાં આવેલ છે ત્યારે બીજો વધારાનો એક સ્ટોક કર્મચારીઓ માટે ડીવેસ્ટ કરાશે, તે અનુસંધાને સેબીએ આ ગાઈડલાઈન આપેલ છે.

આ કંપની ઓગષ્ટ ૨૦૧૦ ના પ્રથમ સપ્તાહમાં તેના આઈપીઓ સાથે બજારમાં પ્રવેશવા આયોજન કરી રહેલ છે.

પરસીસ્ટન્ટ સિસ્ટમ તા. ૬ઠ્ઠી એપ્રિલે શેરબજારમાં લીસ્ટ થશે.
પુના સ્થિત સોફ્ટવેર પ્રોડક્ટ ડેવલપમેન્ટ કંપની પરસીસ્ટન્ટ સિસ્ટમ્સએ તેના તાજેતરમાં આવેલ આઈપીઓ માટેની લીસ્ટિંગ તા. ૬ એપ્રિલ, ૨૦૧૦ મુકરર કરેલ છે. જ્યારે આ ઈસ્યુનો ભાવ રૂ. ૩૧૦ મુકરર કરવામાં આવેલ છે. આ કંપની તા. ૧૭ થી ૧૯ માર્ચ વચ્ચે તેના ૫૪,૧૯,૭૦૬ ઈક્વિટી સાથે મૂડી બજારમાં પ્રવેશેલ હતી અને આ ઈસ્યુ ૯૩.૬ ગણો ભરાયેલ હતો. જેમાં ક્યુઆઈબી તરફથી ખૂબ જ સારો ટેકો મળેલ અને આ ઈસ્યુ ક્યુઆઈબી તરફથી ૧૪૪.૪૩ ગણો ભરવામાં આવેલ હતો. જ્યારે બિન સંસ્થાકીય રોકાણકારો દ્વારા ૧૦૭.૭૩ ગણો અને ઇટૂક રોકાણકારો દ્વારા ૨૧.૭ ગણો ભરાયેલ હતો.

આ કંપનીનું લીસ્ટિંગ બી શ્રુપમાં થઈ રહેલ છે અને તેનો બી એસ ઈ કોડ ૫૩૩૧૭૯ રાખવામાં આવેલ છે.

ઈન્ફારોફટ ટેકનોલોજીસ દ્વારા ઈસ્યુ પ્રાઈઝ રૂ. ૧૪૫ નક્કી કરવામાં આવી
www.123greetings.com વેબસાઈટ ચલાવતી કંપની ઈન્ફારોફટ ટેકનોલોજીસ તેના તા. ૨૩ થી ૨૬ દરમ્યાન આવેલ આઈપીઓ માટેની ઈસ્યુ પ્રાઈઝ રૂ. ૧૪૫ ફીક્સ કરેલ છે. આ કંપનીના તેના આઈપીઓમાં ખૂબ જ સારો રિસ્પોન્સ મળેલ છે અને તેમનો આઈપીઓ ૧૮.૯૫ ગણો ભરાયેલ છે. જો કે સૌથી વધુ રિસ્પોન્સ બિન સંસ્થાકીય રોકાણકારો દ્વારા મળેલ છે, બિનસંસ્થાકીય રોકાણકારો દ્વારા તેમનો અનામત હિસ્સો ૨૧.૬૦ ગણો ભરાયેલ છે જ્યારે ક્યુઆઈબી દ્વારા તેમનો હિસ્સો ૧૩.૫૧ ગણો ભરાયેલ છે.

અવનથા પાવર અને ઈન્ફ્રાસ્ટ્રક્ચર લી. રૂ. ૧૨.૫ બિલિયનના આઈપીઓ સાથે મૂડી બજારમાં પ્રવેશવા માટે આતુર
ભારતની બીલીયોન ગૌતમ થાપરના અવનથા શ્રુપની કંપની અવનથા પાવર અને ઈન્ફ્રાસ્ટ્રક્ચર લી. રૂ. ૧૨.૫ બિલિયનના આઈપીઓ સાથે મૂડીબજારમાં પ્રવેશવા માટે આયોજન કરી રહેલ છે. આ માટેનાં પ્રારંભિક પેપર્સ આ કંપની દ્વારા સેબી સમક્ષ રજૂ કરવામાં આવેલ છે.

આ ઈસ્યુના લીડ મેનેજર તરીકે ઈનામ સિક્યુરીટીજ, કોટક મહિન્દ્રા કેપિટલ, સીટી શ્રુપ અને એક્સિસ બેંક કાર્ય કરશે. **રાહેજ યુનિવર્સલ દ્વારા મૂડી બજારમાં પ્રવેશવા માટે સેબી સમક્ષ પેપર્સ રજૂ કરવામાં આવ્યાં**

મુંબઈ સ્થિત રિઅલ્ટી ક્ષેત્રની કંપની રાહેજ યુનિવર્સલ મૂડી બજારમાં પ્રવેશવા માટે સેબી સમક્ષ તેનું ડ્રાફ્ટ રેડ હેરીંગ પ્રોસ્પેક્ટસ (ડી આર એચ પી) રજૂ કરેલ છે. આ કંપની આ આઈપીઓ દ્વારા રૂ. ૮૬૪ કરોડ એકત્રિત કરવા ધારે છે. આ કંપની રૂ. ૨૦૦ કરોડના ૬૫ લાખ ઈક્વિટી આઈપીઓ પહેલાં (પ્રી આઈપીઓ પ્લેસમેન્ટ) ફાળવી દેવા માટે પણ આયોજ કરી રહેલ છે.

જો કે સપ્ટેમ્બર ૩૦, ૨૦૦૯ અંતિત છેલ્લા ઇ માસમાં આ કંપનીએ તેની કુલ આવકો ૩૫૮.૭૪ કરોડ સામે રૂ. ૧૧.૭૭ કરોડની ખોટ નોંધાવી છે તેમ જ હાલમાં આ કંપનીના માથે ૮૮૫.૬૯ કરોડનું રુણ છે.

આ ઈસ્યુ દ્વારા આ કંપની આરઆઈસીસી-૧ ટાવર (આશરે રૂ. ૩૧૫ કરોડનો પ્રોજેક્ટ)નું બાંધકામ અને વિસ્તૃતિકરણ કરવા માગે છે. આ માટે લગભગ ૧૭૫ કરોડની જમીન અને તેના વિસ્તૃતિકરણના હક્કો પણ લેવામાં આવશે. તેમ જ આ કંપની આ ઈસ્યુ દ્વારા રૂ. ૧૫૮.૫ કરોડની લોન પણ ભરપાઈ કરવામાં આવશે.

આ કંપનીના આઈપીઓમાં લીડ મેનેજર તરીકે કોટક મહિન્દ્રા કેપિટલ કું.લી. એનામ સિક્યુરીટીઝ પ્રા. લી. અને મોર્ગન સ્ટેનલી ઈન્ડિયા લી. ફરજો બજાવશે તેમ જ રજીસ્ટ્રાર તરીકે લીન્ક ઈન્ટાઈમ ઈન્ડિયા પ્રા. લી. ફરજો બજાવશે.

રામકી ઈન્ફ્રાસ્ટ્રક્ચર દ્વારા સેબી સમક્ષ ડી આર એચ પી દાખલ કરવામાં આવ્યું
હેદરાબાદ સ્થિત ડાઈવર્સિફાઈડ ઈન્ફ્રાસ્ટ્રક્ચર અને વેસ્ટ મેનેજમેન્ટ સોલ્યુશન પ્રોવાઈડર, રામકી ઈન્ફ્રાસ્ટ્રક્ચર તેના રૂ. ૫૩૦ કરોડના ઈક્વિટી સાથે મૂડી બજારમાં પ્રવેશવા માટે આયોજન કરી રહેલ છે અને આ માટે આ કંપનીએ સેબી સમક્ષ તેનું રેડ હેરીંગ પ્રોસ્પેક્ટસ રજૂ કરેલ છે. તેમની અપેક્ષા મુજબ જો આ ડી આર એચ પી કલોષર થઈ જશે તો આ કંપની બુક બિલ્ડિંગ પ્રોસેસ દ્વારા જુન માસમાં મૂડી બજારમાં ભરણું પુલ્લુ મૂકવા ધારે છે.

આ ઈસ્યુ દ્વારા પ્રમોટરોનો હિસ્સો તેમ જ આઈ એલ અને એફ એસ નો કેટલોક હિસ્સો (આ કંપની ૫.૫ ટકા હિસ્સો ધરાવે છે) ડાયલુટ કરવામાં આવશે. તેથી આ ૫૩૦ કરોડના ભરણામાં પ્રાયમરી ઈસ્યુ ૫૩૦ કરોડના અને સેકન્ડરી શેર ઈસ્યુ ૧૮૦ કરોડના હશે. આ કંપનીના બુક રનીંગ મેનેજર તરીકે એનામ સિક્યુરીટીઝ અને ડી ઈક્વિટીજ ફરજો બજાવશે.

સંપૂર્ણ ડોમી પર૩૦ - પ૩૩૯ની રેજમાંથી નિર્ણાયક ગતિની સૂચના આપી રહેલ છે

નિફ્ટી સામાહિક બંધ : પર૯૦ (ગત સપ્તાહે પર૮૨)

બજાર સોમવારે ઉત્સાહિત રોકાણકારોની લેવાલીના પગલે આપણા સામાહિક ટ્રેડિંગ પોઈન્ટ પર૮૦ ઉપર ખુલ્યું અને આ પછી બે વર્ષની ઉચ્ચતમ સપાટી દર્શાવી પરંતુ પ૩૦૦ ઉપર ટકી રહેવામાં નિષ્ફળ રહ્યું. મંગળવારે અપેક્ષા મુજબ મ્યુચ્યુઅલ ફંડ તરફથી પ્રોફીટ બુકીંગ થતું જોવા મળ્યું સામાહિક ટ્રેડિંગ પોઈન્ટ પર૮૦ નીચે બંધ આવ્યું. બુધવારે પ૩૦૦ ને પસાર કરવાનો ભીજો પ્રયત્ન પણ નિષ્ફળ નિવડ્યો અને સામાહિક સ્ટોપલોસ નજીક બંધ આપ્યો. ગુરુવારે બીજી બીટીએસટી હોલીડે રેલી જોવા મળી અને ૧૦ પોઈન્ટની વૃદ્ધિ સાથે બંધ આવ્યો. વાર્ષિક પરિણામોની ઋતુ શરૂ થઈ રહેલ હોવાથી ગત સપ્તાહની ઉચ્ચતમ અને નિમ્નતમ સપાટીઓ કે જે અનુક્રમે પ૩૩૦ અને પર૩૦ છે તે તરફ ધ્યાન આપવું. આ બેમાંથી એક સપાટી તૂટતાં તે બાજુએ બજાર ૫ થી ૧૦ ટકા જેટલી

નિર્ણાયક ગતિ દર્શાવે. ટ્રેડર્સ આ જગ્યાએ જરૂરી સ્ટોપલોસ સાથે નવી પોઝીશન લઈ શકે અથવા પોતાની પોઝીશનમાં ઉમેરો કરી શકે.

નિફ્ટી સૂત્ર
દિનેશ એ. ઠાકુર મો.
 ૯૮૨૨૦૫૦૯૪૯
 dinuthakur@gmail.com
 blog site -
http://profiles.yahoo.com/dinu_pawar

લોગ ચાર્ટ પણ ઓક્ટોબર ૨૦૦૮માં નિફ્ટીની નીચેની સપાટી ૨૨૭૭ એટલે કે ક્રેકશન લેવલના પ૦ ટકા હતી, આ જ રીતે પ૩૦૦ ની સપાટી એ ૨૦૦૮ના ઘટાડા પછીની પુલબેક રેલીના ૮૧.૨ ટકા સપાટી છે. આ રીતે જોઈએ તો ટ્રેડર્સ માટે પ૩૦૦ પછી જો અગત્યના ટેકાની સપાટી

૪૯૦૦ તૂટે તો (જે ૨૦૦ એમ એ) અને ૪૨૦૦ (૨૦ એમ એ) છે તો તે ૨૨૭૭ તરફનાં દાર ખોલી નાખે અને કદાચ બજાર નવી તળિયાની સપાટી પણ દર્શાવે. લાંબા સમયના તેજમય ટેખાવ માટે નિફ્ટી પ૩૦૦ ઉપર ટકી રહે તે ખૂબ જ જરૂરી છે. આ સપ્તાહ આ માસનું તેમ જ ત્રિમાસિક ગાળાનું પ્રથમ સપ્તાહ હોવાથી આપણે સ્ટોપલોસ આ મુજબ સુધારવામાં આવે છે.

આગામી સપ્તાહ : આ સપ્તાહે માર્કેટ ટ્રેડિંગ રેન્જ (રોજીંદા બંધના ધોરણે) ૪૯૯૦ થી ૫૫૯૦ વચ્ચે રહેશે. એટલે કે ટ્રેન્ડ પોઈન્ટ પર૯૦ અને સાપ્તાહિક રેન્જ +/- ૩૦૦ રહેશે. નીચે તરફ બજાર પર૯૦નો સામાહિક ટ્રેડિંગ પોઈન્ટ તોડે તો હાલમાં નિમ્નગતિના સંકેત આપે અને પર૮૨ અને પર૯૦ નીચે એટલે કે આપણા રોજીંદા, સામાહિક સ્ટોપ લોસ નીચે બંધ આપે આ સંકેતને અનુમોદન મળે. ઉપર તરફ, જો બજાર સામાહિક ટ્રેડિંગ

અનુસંધાન ૪ પાને

દિનનું સપોર્ટ એન્ડ રેજીસ્ટ્રેશન, નિફ્ટી ટ્રેન્ડ અને સ્ટોપલોસ પત્રક

Investor	Chart type	trade%	Beta	Trend	From	Stop-loss	Gain
Derivative	Daily	20	(+1.2)	UP	5260	5280	+20
Swing trade	Weekly	20	(1-1.2)	UP	4860	5260	+430
Short term	Bi-weekly	20	(1)	UP	4910	5190	+380
Medium term	Monthly	20	(1-0.8)	UP	4930	5150/5270**	+360
Mutual Fund	Quarterly	10	(-0.8)	UP	4770	5050/5270**	+520
Long Term	Yearly	10	(-0.8)	UP	3670	4590/5120**	+1620

નિફ્ટી માટે (રોજીંદા સ્ટોપલોસ + બંધ) / ૨ ટ્રેડર્સને નિફ્ટી માટેની પછીના દિવસની રૂપ તેમ જ સ્ટોપલોસ દર્શાવશે. ટ્રીંગર અથવા તો નીચેની સપાટીએ બજારને છોડે અથવા તો દાખલ થાઓ.

તેજની ચાલ જોવા મળશે છતાં માર્કેટ નિરશ બની રહે

વાંચક મિત્રો, ગત સપ્તાહમાં અગાઉ કલા મુજબ માર્કેટ વોલ્યુમ લેસે અને એકંદરે તેજમય જોવા મળ્યું હતું. આવનારા સપ્તાહમાં પણ તેજનો દોર યથાવત રહેશે પણ માર્કેટ નીરશ જોવા મળશે. માર્કેટ સ્કીપવાઈઝ ચાલતું જોવા મળશે. તેમજ ઉછાળે રિટેલ ઈન્વેસ્ટરોનું પ્રોફીટ બુકીંગ જોવા મળશે. હજુ રીટેલમાંથી મોટા પાયે રોકાણ થતાં લાંબી રાહ જોવી પડશે. ડોલર સામે રૂપિયો ધીમે ધીમે સુધરી રહ્યો છે. પરંતુ કૂડ ઓઈલ ચિંતાનો વિષય બની શકે છે. છતાં હવે યુરોપ તેમજ યુએસમાંથી શિયાળો ધીમે ધીમે વિદાય લઈ રહ્યો હોવાથી કૂડ ઓઈલની માંગમાં આવનારા સમયમાં મોટા પાયે ઘટાડો થવાની શક્યતા રહેલી છે. આમ એકંદરે શેરબજારમાં બેંકોની ચાલ જોવા મળશે. છતાં મિત્રો આપનું રોકાણ તબક્કાવાર કરવું અને મર્યાદિત સ્કીપોમાં જ કરવું તેમજ મળતો નફો અચૂક બુક કરવો. કારણ કે માણસ ઘરડો થાય છે સહો નહીં. તેમજ મિત્રો ઈતિહાસ યાદ કરો. તેજ મંદી તેજનું ચક્ર ચાલ્યા જ કરવાનું છે. તેથી મળતો નફો અચૂક ઘર ભેગો કરવો. તેમજ મિત્રો લાંબાગાળાનું હાલ પુરતું મૂડી રોકાણ કરવું. ટૂંકાગાળાનું રોકાણ કરવાનું વિચાર માર્કેટથી હમણાં

દૂર રહેજો.
(૧) ટાટા પાવર (૧૩૫૫.૨૫) :- આ સ્કીપમાં નજીકના ૧૩૪૬ અને દૂરના ૧૩૩૮ સ્ટોપલોસ તેજનો વેપાર કરવો. ઉપરમાં ૧૩૬૭ આ ઉપર ૧૬૬૪ આ ઉપર ૧૬૭૨ થી ૧૬૮૫ નો ભાવ જોવા મળે.
(૨) ઓરેકલ (૨૩૦૮.૯૫) :- આ સ્કીપમાં નજીકના ૨૩૦૧ અને દૂરના ૨૨૯૨ સ્ટોપલોસ તેજનો વેપાર કરવો. ઉપરમાં ૨૩૧૫ આ ઉપર ૨૩૨૯ આ ઉપર ૨૩૪૪ થી ૨૩૬૦ નો ભાવ જોવા મળે.
(૩) એસીસી (૯૪૮.૬૫) :- આ સ્કીપમાં નજીકના ૯૪૨ અને દૂરના ૯૩૫ સ્ટોપલોસ તેજનો વેપાર કરવો. ઉપરમાં ૯૪૨ આ ઉપર ૯૪૮ થી ૯૫૦ નો ભાવ જોવા મળે.
(૪) એલ એન્ડ ટી (૧૬૪૯.૮૫) :- આ સ્કીપમાં નજીકના ૧૬૪૨ અને દૂરના ૧૬૩૫ સ્ટોપલોસ તેજનો વેપાર કરવો. ઉપરમાં ૧૬૪૨ આ ઉપર ૧૬૪૮ થી ૧૬૫૦ નો ભાવ જોવા મળે.
(૫) ઓએનજીસી (૧૦૮૪.૯૫) :- આ સ્કીપમાં નજીકના ૧૦૭૭ અને દૂરના ૧૦૬૮ સ્ટોપલોસ તેજનો વેપાર કરવો. ઉપરમાં ૧૦૮૨ આ ઉપર ૧૧૦૪ આ ઉપર ૧૧૧૬ થી ૧૧૩૩ નો ભાવ જોવા મળે.
(૬) એસીસી (૯૪૮.૬૫) :- આ સ્કીપમાં નજીકના ૯૪૨ અને દૂરના ૯૩૫ સ્ટોપલોસ તેજનો વેપાર કરવો. ઉપરમાં ૯૪૨ આ ઉપર ૯૪૮ થી ૯૫૦ નો ભાવ જોવા મળે.
(૭) એલ (૨૪૧૯.૧૦) :- આ સ્કીપમાં નજીકના ૨૪૧૨ અને દૂરના ૨૪૦૪ સ્ટોપલોસ તેજનો વેપાર કરવો. ઉપરમાં ૨૪૨૮ આ ઉપર ૨૪૪૨ આ ઉપર ૨૪૫૬ થી ૨૪૭૫ નો ભાવ જોવા મળે.

બેસ્ટ ટીપ્સ
રૂપેશ શાહ મો.
 ૯૪૨૮૭૩૨૫૭૨
 rup947@yahoo.co.in

દૂરના ૨૨૯૨ સ્ટોપલોસ તેજનો વેપાર કરવો. ઉપરમાં ૨૩૧૫ આ ઉપર ૨૩૨૯ આ ઉપર ૨૩૪૪ થી ૨૩૬૦ નો ભાવ જોવા મળે.
(૩) કેઈસી (૫૭૬.૩૫) :- આ સ્કીપમાં નજીકના ૫૭૦ અને દૂરના ૫૬૩ સ્ટોપલોસ તેજનો વેપાર કરવો. ઉપરમાં ૫૮૨ આ ઉપર ૫૮૦ આ ઉપર ૫૮૮ થી ૬૦૦ નો ભાવ જોવા મળે.
(૪) એલ એન્ડ ટી (૧૬૪૯.૮૫) :- આ સ્કીપમાં નજીકના ૧૬૪૨ અને દૂરના ૧૬૩૫ સ્ટોપલોસ તેજનો વેપાર કરવો. ઉપરમાં ૧૬૪૨ આ ઉપર ૧૬૪૮ થી ૧૬૫૦ નો ભાવ જોવા મળે.

એપ્રિલના માસાન્તે વૈશ્વિક ફરેકશનનો દોર શરૂ થવાની શક્યતા - કેશ ઓન હેન્ડ સફળ મંત્ર

નિફ્ટી ફ્યુચર (૫૩૦૭) : પર૬૫-પર૬૪ના ઘટાડે પર૨૭ના સ્ટોપલોસથી લેણ કરવું. ઉપરમાં પર૩૩૬-પર૩૫૪ એ એક મહત્વની પ્રતિકારક સપાટી છે. આ સપાટી પાર થતા વધુ સુધારા થકી પર૬૬-પર૬૮૪-પર૬૯૦ ઉછાળો આવી શકશે. વૈશ્વિક ઈમરજીંગ માર્કેટને ખ્યાલમાં લેતાં એપ્રિલના અંત સુધીમાં વૈશ્વિક ઈન્ડાઈસમાં ફરેકશનનો દોર ચાલુ થવાની શક્યતા રહેલી હોવાથી શક્ય અને તેમ રોકડ રકમ હાથ ઉપર રાખવી સલાહભરી રહેશે. કુદાકુદ કરીને કુદી પડવું નહિ તથા પર૨૭ નીચે બે દિવસ બંધ ન આવે ત્યાં સુધી મોટી અફવાઓ અને ગભરાઈને માલ છોડી દેવો નહીં. પણ નજર રાખીને આપણે એપ્રિલ માસાન્તે સભાન અને સજાગ રહેવું સલાહભર્યું રહેશે. જેમ બને તેમ કેશ ઓન હેન્ડ સફળ મંત્ર રહેશે.

ગોલ્ડન સ્પોટ
મનીષ પટેલ મો.
 ૯૯૦૯૯૭૩૪૩૧
 latish_patel@yahoo.co.in

ગયા અંકનું અવલોકન : વાચક મિત્રો ગયા અંકમાં અમે પર૩૩૬-પર૩૫૪ એ મહત્વની પ્રતિકારક સપાટી દર્શાવેલ હતી. ત્યાંથી અમે સ્પષ્ટપણે જણાવેલ કે પર૩૩૦-પર૩૫૦ સુધીનો પ્રોફીટ બુકીંગ ઘટાડો આવશે. ફક્ત ૧૦

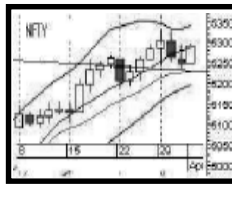
રૂ.ના છાપામાં આટલું પોઈન્ટ ટુ પોઈન્ટ લેવલથી અમે એક નિસ્વાર્થ ભાવે જણાવ્યા છતાં ઘણા વાચકમિત્રો અમારા લેખમાંના લેવલોને અને અમારી ભાષાને સમજવાની કોશિષ કર્યા વગર વેચવાનું જણાવેલ. ૯૭૨નો હાઈ બનાવેલ. સેન્ચુરી ટેક્સટાઈલ પ૦૭-૫૪ના ઘટાડે લેવાનું કહેલ. તેણે પણ પર૪૦નો લો બનાવી પર૭ આવી. આઈસીઆઈસીઆઈ બેંકમાં ૯૬૫-૯૭૨ની પ્રતિકારક સપાટીથી ૨૦ રૂ. ઘટી આઈવીઆરસીએલ, જીદાલ સ્ટીલ ઉપર પણ નજર કરો. અરે કોટક બેંકમાં સ્વલ્પભેદે ૭૬૯ પાર થાય તો ઉપરનો ભાવ જોવા મળે ત્યારે કોટક બેંક ૭૬૯.૮૫નો હાઈ બનાવી ૨૦ રૂ. ઘટી. વાચક મિત્રો અમે જ્યારે આટલું લખવા બેસીએ છીએ ત્યારે અમુક લેખકોની જેમ અમને બે મોંઢાની વાત કે ગપ્પા લખતા નથી આવડતું. જેમ બને તેમ વાચક મિત્રોને પોઈન્ટ ટુ પોઈન્ટ લેવલથી કામ કરાવવાની કોશિષ કરીએ છીએ. અમે પણ કોઈક વખત ખોટા પણ પડી શકીએ.

સફળતાની ચાવી : શેર માર્કેટમાં ઘણા શેરો છે, જેમ કે કોઈ એનાલીસ્ટ નિફ્ટીમાં, કોઈ એનાલીસ્ટ બીટીએસટીમાં તો કોઈ એનાલીસ્ટ સ્મોલકેપ-મીડકેપમાં, કોઈ સ્ટોક ફ્યુચરમાં તો કોઈ એનાલીસ્ટ ઈન્ડીયામાં તો કોઈ એનાલીસ્ટ ડીલીવરી કોલમાં.

દીપનું દર્પણ દીપેશ ગોહીલ
મો. ૯૭૨૭૯૦૯૮૦
 veenmoney@gmail.com

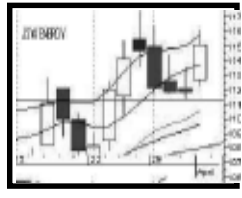
NAME : NIFTY

BUY ABOVE	: 5290
RES-1	: 5310
RES-2	: 5340
RES-3	: 5400
SELL BELOW	: 5290
SUP-1	: 5250
SUP-2	: 5200
SUP-3	: 5140



NAME : JSW ENERGY

BUY ABOVE	: 115
RES-1	: 118
RES-2	: 122
RES-3	: 128
SELL BELOW	: 115
SUP-1	: 111
SUP-2	: 107
SUP-3	: 103



NAME : BANK NIFTY

BUY ABOVE	: 9500
RES-1	: 9554
RES-2	: 9590
RES-3	: 9634
SELL BELOW	: 9500
SUP-1	: 9445
SUP-2	: 9412
SUP-3	: 9314



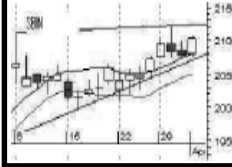
NAME : ACC

BUY ABOVE	: 950
RES-1	: 957
RES-2	: 965
RES-3	: 980
SELL BELOW	: 950
SUP-1	: 944
SUP-2	: 929
SUP-3	: 911



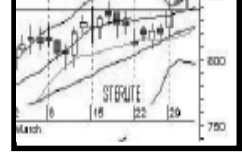
NAME : SBIN

BUY ABOVE	: 2100
RES-1	: 2123
RES-2	: 2179
RES-3	: 2232
SELL BELOW	: 2100
SUP-1	: 2074
SUP-2	: 2057
SUP-3	: 2007



NAME : STERLITE

BUY ABOVE	: 855
RES-1	: 874
RES-2	: 890
RES-3	: 904
SELL BELOW	: 855
SUP-1	: 837
SUP-2	: 823
SUP-3	: 797



OUR PERFORMANCE

STOCKS	REC. PRICE	HIGH/LOW	TARGET
NIFTY	5280	5329.55	1 TAR. ACHVD.
BANK NIFTY	9450	9587.65	2 TAR. ACHVD.
CIPLA	345	354.85	0 TAR. ACHVD.
MARUTI	1395	1446	1 TAR. ACHVD.
GESHIPPING	295	301.65	0 TAR. ACHVD.
HDFC BANK	1950	1897.25	1 TAR. ACHVD.

ATTENTION
 The material contained in the Economic Revolution is based on Fundamental and Technical analysis & other scientific methods and also the knowledge and belief of author. Error can not be ruled out. The information given is of advisory nature only. The Editor, the Publisher and the Author does not take any consequences arising out of it. All rights reserved. Reproducing to whole or in part of any matter including features without permission is not permitted. Letgal jurisdiction is Ahmedabad only. The material given in the Economic Revolution is the views of author only. it not means that Editor is agree with it. so Editor, the Publisher and the printer is not responsible for the contains in writers article.
 Narendra Joshi Editor,
 The Economic Revolution.

શેર બજારની એસ્ટ્રોલોજીકલ પ્રીડિક્શન માટે જુઓ
<http://www.astrostocktips.in>
મો. નં. ૯૮૧૦૦૧૮૪૩૮-૯૮૧૦૦૫૬૫૪૩

આ સપ્તાહે નિફ્ટીએ પ૪૫૦ની સપાટીએ પહોંચવા પૂરતી તૈયારી કરી લીધી છે

અમોએ ગત સપ્તાહે જણાવેલ કે બજારે પ૩૦૦ ની સપાટી હાંસલ કરવા માટે પુરતી તૈયારીઓ કરી લીધી છે. આ સપ્તાહે લાંબા ગાળાના નફા માટે ફાર્મા, તેલ, ગેસ, અને એન્ટરટેઈનમેન્ટ ઉપર નજર રાખો. એ શ્રુપમાં રિલાયન્સ ઈન્ડ. ગેઈલ

ફાયદાનો સોદો
રાજેશ કોઠારી મો.
 ૦૯૮૯૨૧૪૫૩૩૫

અને ઓ એન જી સી ખરીદો. બી શ્રુપમાં મોર્ષેન લેબ, કીસ્ટ એનીમેશન અને સ્પાર્ક ખરીદો. આ સપ્તાહે નિફ્ટીએ પ૪૫૦ની સપાટીએ પહોંચવા પૂરતી તૈયારી કરી લીધી છે. વ્યાજ દર એવું પાસું છે કે જે વિશ્વનાં બજારોની દીશા નક્કી કરશે.

શેરનું નામ	ભલામણ	હાલનોભાવ	લક્ષ્યાંક-૧	લક્ષ્યાંક-૨	સ્ટોપલોસ
નેટવર્ક ૧૮	ખરીદો	૧૨૪	૧૩૫	૧૪૬	૧૧૫
પ્રાઈમ ફોક્સ	ખરીદો	૨૪૫	૨૬૫	૨૮૪	૨૪૦
ટીવી ૧૮	ખરીદો	૭૯	૮૪	૮૯	૭૪
બેંગ ફીલ્મ્સ	ખરીદો	૨૩.૪	૨૭	૩૦	૨૧
કીસ્ટ એનીમેશન	ખરીદો	૮૮	૯૨	૯૮	૮૫
રિલાયન્સ ઈન્ડ.	ખરીદો	૧૦૯૦	૧૧૨૦	૧૧૪૦	૧૦૭૫
સ્પાર્ક	ખરીદો	૧૦૧	૧૦૬	૧૧૨	૯૭
મોર્ષેન લેબ	ખરીદો	૯.૧	૧૧	૧૩	૮.૧
અક્શ ઓપી	ખરીદો	૨૮	૩૨	૩૬	૨
ટીસીએસ	ખરીદો	૮૦૮	૮૩૫	૮૭૦	૭૯૦

દરેક વ્યક્તિ પોતપોતાના ક્ષેત્રમાં પારંગત હોય છે. વાચક મિત્રોએ એ સમજવું જોઈએ અને એ પણ નક્કી કરવું જોઈએ કે આપણે શેર માર્કેટના કયા ક્ષેત્રમાં કામ કરી નફો કમાવવો છે. તેવા પ્રકારના સ્પેશ્યાલીસ્ટ એનાલીસ્ટ જોડે કામ કરવું જોઈએ નહીં કે પછી પેટમાં ગેસની ગરબડ હોય અને પછી હાર્ટના ડૉક્ટર પાસે આપણે દવા લેવા જઈએ તો પણ હાર્ટ સર્જરી કરાવવા છતાં પણ પેટના ગેસની ગરબડ તો ન જાય. એટલે વાચક મિત્રોએ પોતે જ પોતાનું ભલું વિચારી હોમીયોપેથીક, આયુર્વેદિક કે એન્ટીબાયોટીક દવા લખી આપતા બીએએસએમ ડૉક્ટરોમાં કોની સારવાર અને કેવા પ્રકારની દવાની જરૂર છે તેવા પ્રકારના એનાલીસ્ટ ડૉક્ટરની પસંદગી કરવી જોઈએ. તમોને શેર માર્કેટમાં મકોડાની જેમ ઊભરાતા ઘણા એનાલીસ્ટો બધી બાબતોમાં પારંગત છે. એવી મોટી મોટી ડંફાસો મારતા પણ જોવા મળ્યા હશે પણ વાચક મિત્રો ઈતિહાસ પણ ગવાહ છે. મહાભારતના દરેક પન્ના પણ ઉકેલી જુઓ અર્જુન

બાણવિદ્યામાં, ભીમ ગદાક્ષેત્રમાં, દ્રોણાચાર્ય ગુરુ વિદ્યામાં અને શકુની રાજરમતમાં પારંગત હતા. જેમ રામાયણમાં હનુમાનજી કુદકો લગાવી હિમાલય જડીબુટ્ટી લેવા જાય છે અને હનુમાનજી તો જડીબુટ્ટી શોધીને પણ લાવે છે. જો આપણે હનુમાન કુદકા લગાવી મુંબઈ સ્ટોક

એક્સચેન્જમાં જડીબુટ્ટી શોધવા જઈએ તો પણ ના મળે. પોતે જ પોતાનો વિચાર કરી પોતાની જડીબુટ્ટી શોધવાની છે. એ જ મોટામાં મોટી શેર માર્કેટમાં સફળતાની એક ચાવી છે. બાકી તો નિફ્ટી ઉપર પણ જશે અને નીચે પણ જશે અને આપણે ઠેરના ઠેર રહીશું.

ગોલ્ડ માર્શન પાન નં. ૧ નું ચાલુ
બીએસઈ કોડ. પર૪૬૬૯ થી બીએસઈ રૂ. ૪૩ માં મળતો ટીટાનસ ડાયોક્સાઈડ બનાવતી આ કંપનીનો શેર અચૂક ધ્યાનમાં રાખવા જેવો છે.
(૧) કંપની ઉત્તરોત્તર સારી કામગીરી બજાવી રહી છે. **(૨)** ૧-૪-૨૦૦૯ થી ૩૧-૧૨-૦૯ સુધીના નવ મહિનાનો નફો ગયા વર્ષના આ ગાળા કરતા પ૮૩૩૩ ટકા વધીને આવ્યો છે. **(૩)** આખા વર્ષની ઈપીએસ, ૮ થી ૯ આવી શકે. **(૪)** પ્રમોટરો સ્ટેક હોલ્ડિંગ બોડી સાથે ૭૧ ટકા છે આમ ફક્ત ૨૯ ટકા શેર બજારમાં છે. **(૫)** બુક વેલ્યુ ૪૩ છે. **(૬)** ટકરોડની શેરમૂડી સામે

૨૭ કરોડનું રિરઝર્વ છે. આ બધું જોતા જુઓ ભાવે લેવાય. દિવાળી સુધી ૬૦ થી ૬૫ થાય.
૨. આરબી ડેનીમ બીએસઈ કોડ. પર૪૨૭૪ થી બીએસઈ રૂ. ૬૮ માં મળતો ડેનીમ કાપડ બનાવતી આ કંપનીનો શેર તેના ફન્ડામેન્ટલને જોતા અચૂક ધ્યાનમાં રાખવા જેવો છે. છેલ્લા ક્વાર્ટરમાં કંપનીએ ૨૩ કરોડની કેપિટલ ઉપર ૧૧૦ કરોડના વેચાણ ઉપર ૧૧ કરોડનો નફો બતાવ્યો છે એ જબરદસ્ત કહેવાય. લાંબાગાળે કંપની ૨૦ થી ૨૫ ઈપીએસ બતાવી શકે. અને દિવાળી સુધી આ શેરનો ભાવ ૯૦ થી ૧૦૦ રૂ. થઈ શકે.

૫૩૨૭-૫૩૫૭ બંને લેવલ સાપ્તાહિક ધોરણે મોટાં રેઝીસ્ટન્સ બની શકે

મિત્રો, જ્ય જલારામ, પાછલા લેખોમાં અમે જણાવેલ કે

ધણાં લોકો અમને પૂછે છે કે વિદેશી ફંડોની વીસ હજાર કરોડની લેવાલી છતાં બજાર જોઈએ તેવું વધતું કેમ નથી

અને સ્ટોક સ્પેસિફિક હલચલ જોવા મળી છે. ગયા બે સપ્તાહથી આ બાબત

નવેસરથી ગોઠવવાની ભલામણ કરીએ છીએ તે એટલા માટે કે તે પછીનાં સપ્તાહમાં રિઝર્વ બેંક તરફથી મહત્વનું

૪૮૨૭ પ્રથમ આવશે. ૪૮૨૭ નું નિફ્ટીનું લેવલ ખૂબ જ મહત્વનું લેવલ છે જે તૂટતાં ટૂંકાગાળાની તેજ ચાર્ટ ઉપર

બજારમાં નિફ્ટીમાં ટ્રેડીંગ કરનારા વિવિધ વર્ગના ખેલાડીઓ છે જે ખમતીધર છે તે દૈનિક વધત થકી પોતાની પોઝીશનો સુલટાવતા

શ્રી ૨૧૧૧૧૧૧૧ ફંડો પોતાનું

STOCK INDICES : WEEKLY MOVEMENT

26-03-2010	01-04-2010	+
Sensex 17644.76	17692.62	+ 47.86
Nifty 5282.00	5290.50	+ 8.50

એનએવી સારું દેખાડવા સતત માલ કાલવી રહ્યા છે અને વિદેશી ફંડો ભારતીય બજારોમાં લાંબાગાળાની (Table 1)

અંકોમાં જણાવી ચૂક્યા છીએ કે લોકલ ફંડો એનએવી સારી દેખાડવા સતત નફો ભુક કરી રહ્યા છે અને માર્ચ પુરુ થતાં તેઓ ફરી લેવાલ બનશે. એપ્રિલ

કલમ કોટકની



શરદ કોટક મો. ૯૮૨૫૦૬૮૨૧૧

Skotak@KI-TRADE.com WWW.KI-TRADE.COM

તમે જોઈ શકો છો. બજાર લગભગ અગાઉના બંધની આસપાસ જ બંધ આવે છે. માર્ચ મહિનામાં વાર્ષિક ધોરણે

INDEX PREDICTION

	Close	Weekly Resistance	Weekly Support	Forth Nightly Resistance	Forthnightly Support
Sensex	17692.62	18038-18724	17498-16862	17048	16438
Nifty	5290.50	5444-5574	5114-5084	5714	4944

પોલીસી, બેંકના વ્યાજનાં બેઝીક રેટ, સીઆરઆર. વગેરે દરોમાં ફેરફારની સંભાવના છે એટલે બજાર રેજીસ્ટન્સ લેવલ જે ઉપર આવ્યા છે તેને આંબ્યા પહેલાં જ વિપરિત જાહેરાતને પરિણામે પાછા ફરી શકે. ટેબલમાં આપેલા આંકડા બજારની દિશા નિર્દેશ માટેનાં નથી પરંતુ જે તરફ પણ બજાર જાય તો તે ક્યાં સુધી જવાની સંભાવના છે તે વિષે તમને આછો ખ્યાલ આપવાની કોશિશ છે.

મંદીમાં પરિવર્તિત થઈ જશે. આ બંધાં લેવલ એટલા માટે મહત્વના છે કે એ લેવલો પાર થયા બાદ જ ટૂંકા અથવા

નથી પરંતુ સાપ્તાહિક લેવલે કામકાજ કરે છે તેમનો નફો ઘણો વધારે હોય છે. અને બ્રોકરેજ ઓછું આપવું પડે છે.

FII Activities on 01 April 2010 Rs. Cr.

	Buy	Sell	Net	Total O.I.
Index Futures	1098.46	850.34	+ 248.12	12790.31
Index Options	2986.52	1898.53	+ 1087.99	32049.18
Stock Futures	908.54	1185.56	- 277.02	28096.76
Stock Options	86.83	94.33	- 7.5	356.62

ઉપર દર્શાવેલ ટેબલ પરથી ફ્યુચર અને ઓપ્શન સેગમેન્ટમાં વિદેશી ફંડોની એક્ટીવીટીનાં આંકડા અગાઉનાં આંકડા સાથે સરખામણી કરી તારણ કાઢી શકાય કે ખરેખર ફંડોનું માનસ કઈ તરફનું છે. ઈક્વિટીની વાત કરીએ તો એ આંકડા ટેબલ નં. ૨માં ઉપલબ્ધ છે.

રોકાણની સ્ટ્રેટેજી અનુરૂપ સતત ખરીદી કરી રહ્યા છે. ગયા સપ્તાહને અંતે વિદેશી ફંડોની ખરીદી થોડી ધીમી પડતી જોવાઈ અને નવા આર્થિક વરસનાં પ્રથમ દિવસે જ સ્થાનિક ફંડોની લેવાલી જોઈ શકાઈ. હવે લોકલ ફંડોની

(Table 2) Equity Rs. in (CR.)

Date	FII Net Buy/Sell	DII Net Buy/Sell
01-4-2010	+ 106.40	+ 452.33
30-3-2010	+ 301.00	- 100.00
	+ 1032.00	- 382.00
	+ 1059.00	- 202.00
	+ 1094.00	- 71.00

આસપાસનાં ટેકાને ધ્યાનમાં લેવો જોઈએ. આ ટેકો તૂટતાં ૪૮૪૪ની પ્રથમ સંભાવના ઊભી થશે અને એ તૂટતાં

નવેસરનું રોકાણ ૧૬મી એપ્રિલ પછી ગોઠવવું કારણ કે આવનારા સપ્તાહમાં રિઝર્વ બેંક તરફથી મહત્વનું એનાઉન્સમેન્ટ, કેડીટ પોલીસી, બેંકના વ્યાજનાં બેઝીક રેટ, સીઆરઆર. વગેરે દરોમાં ફેરફારની સંભાવના છે. એટલે બજાર રેજીસ્ટન્સ લેવલ જે ઉપર આવ્યા છે તેને આંબ્યા પહેલાં જ વિપરિત જાહેરાતને પરિણામે પાછા ફરી શકો.

નીચે નિફ્ટી બંધ આવતાં પૂરી થાય. જેને આપણે ટ્રેન્ડ રિવર્સલ નાં નામે ઓળખીએ છીએ.

એપ્રિલ મહિનાનાં પ્રથમ દિવસની જ વાત કરીએ તો વિદેશી ફંડોની લેવાલીનાં આંકડા પ્રોત્સાહજનક છે.

એપ્રિલ મહિનાનાં પ્રથમ દિવસની જ વાત કરીએ તો વિદેશી ફંડોની લેવાલીનાં આંકડા પ્રોત્સાહજનક છે.

એપ્રિલ મહિનાનાં પ્રથમ દિવસની જ વાત કરીએ તો વિદેશી ફંડોની લેવાલીનાં આંકડા પ્રોત્સાહજનક છે.

સાપ્તાહિક ટ્રેડીંગ લેવલ

- (૧) ઈન્ફોસીસ બંધ ભાવ : ૨૬૭૦ છેલ્લા થોડા સમયથી આ શેરમાં ડોલરની મજબૂતાઈ થકી વેચવાલીનું દબાણ જોવાતું હતું પરંતુ ૨૬૧૭ આસપાસનાં મધ્યમગાળાનાં સપોર્ટથી આ શેરે વધવાનું શરૂ કર્યું છે. અમારી સલાહ છે કે ૨૬૫૭નાં સ્ટોપલોસ રાખી લેણ કરો અથવા જાળવી રાખો. સપ્તાહના પ્રથમ બે દિવસમાં ૨૬૮૨ અને ૨૭૧૪ વચ્ચેનો ભાવ આવી શકે. જો એક વખત ૨૮૨૭ ઉપરનો બંધ આપી દે તો ૨૮૭૭ સુધીની ધારણા બાંધી શકાય. ટૂંકાગાળા માટે ૨૬૫૭નાં સ્ટોપલોસ રાખી લેણ જાળવી દરેક ઉછાળે સ્ટોપલોસ ફેરવતાં રહો અને થોડો થોડો નફો પણ તારવતાં રહો. તમારી સ્ટ્રેટેજી આ મુજબની હોવી જોઈએ.
- (૨) ટીસીએ બંધ ભાવ : ૮૦૭ આ શેરની ચાલ પણ તમે ચાર્ટ ઉપર તપાસશો તો ૭૭૪ નો ટૂંકાગાળાનો મજબૂત સપોર્ટ ધરાવે છે. અને ૮૦૫ ઉપર ગુરુવારે બંધ આપીને તેજની ચાલ દેખાડી રહ્યું છે. સોમવારે જ ૮૧૭-૮૨૭ વચ્ચેનો ભાવ આવી જશે. આ શેરમાં ૭૮૦નો સ્ટોપલોસ રાખી લેણ જાળવી શકાય. જો સોમવારે તમારે નવું લેણ કરવું હોય તો ૮૦૫નો બંધ ભાવે સ્ટોપલોસ લગાવી લેણ કરો અને જાળવી રાખો. બે સપ્તાહમાં ૮૩૭ અને ૮૬૪નો ભાવ આવવાની શક્યતા છે.
- (૩) રિલાયન્સ બંધ ભાવ : ૧૦૯૨ ૧૦૭૦ આસપાસથી ઉપર વધવાનો પ્રયત્ન કરી રહ્યો છે. ૧૦૮૦નાં સ્ટોપલોસથી આ શેરમાં લેણ કરી શકાય. ટૂંકાગાળા માટે ૧૧૧૧
- (૪) રેલાયન્સ બંધ ભાવ : ૬૮ જે લોકો લાંબાગાળાની ડીલીવરી લેવામાં વિશ્વાસ રાખતાં હોય તેમણે આ શેર એક વરસ માટે લઈ લેવો જોઈએ. અને દરેક ઘટાડે ઉમેરતાં રહેવું જોઈએ. ૬૦ આસપાસ આવે તો એવરેજ કરી ચૂપચાપ બેસી

કોઈ પણ કારણસર કરેકશન આવે તો ૬૮૮ તૂટતાં એક વખત નીકળી જવું કારણ કે છેલ્લાં થોડા સમયમાં આ શેર ઘણો વધ્યો છે. ૬૮૮ તૂટતાં ૬૨૮નો પ્રથમ અને ૫૬૩નો બીજો ભાવ આવવાની સંભાવના છે. માટે કરેકશન દરમ્યાન આ બે ભાવ વચ્ચે શેરમાં લાંબાગાળાનો રોકાણ કરનારને ચાર આંકડામાં ભાવ જરૂરથી આવશે.

લોકલ ફંડો એનએવી સારી દેખાડવા સતત નફો ભુક કરી રહ્યા છે અને માર્ચ પુરુ થતાં તેઓ ફરી લેવાલ બનશે

સાપ્તાહિક ઈન્ડેક્સ નો અંદાજ

NIFTY CLOSE : 5290.50 SENSEX CLOSE : 17692.62

વિતેલા માર્ચ મહિના તરફ નજર કરીએ તો સેન્સેક્સ ૨૯-૩-૨૦૧૦ના પર સાપ્તાહના સર્વોચ્ચ આંક ૧૭૭૮૩.૦૧ને સ્પર્શી તેની આસપાસ જ ફર્યા કર્યો છે. પર સાપ્તાહનો ઉચ્ચાંક બન્યા બાદ પણ બજારમાં જરા પણ ગભરાટ કે મોટી વેચવાલીના ચિહ્નો જોવા મળ્યા નથી. નિફ્ટીની વાત કરીએ તો ૨૯ માર્ચે જ નિફ્ટીએ પણ ૫૩૨૯.૫૫નો ઉચ્ચાંક બનાવ્યો હતો. ત્યારબાદના બે દિવસ થોડું વેચવાલીનું દબાણ જોવાયું હતું, પરંતુ બજારે વેચવાલીનું કોઈ મહત્વપૂર્ણ દબાણ અનુભવ્યું નથી. ઉલ્ટાનું એપ્રિલ મહિનાનાં પ્રથમ દિવસે વેચાણ કપાતા જોવા મળ્યાં હતા. જો આ જ પ્રકારનો માહોલ જાળવ્યા રહે તો નિફ્ટી તથા સેન્સેક્સ આવતા સાપ્તાહમાં પર વિક્રમ ઈચ્છાકને તોડી નવા ઉચ્ચાંક તરફ આગળ વધશે. આવતા સાપ્તાહ માટે તથા એપ્રિલ મહિના માટે અમે સપોર્ટ રેસીસ્ટન્સ લેવલ નીચે દર્શાવેલ કોઠામાં આપીએ છીએ જેનો વ્યવહારિક અમલ ૧૬-૪-૨૦૧૦ સુધી જ કરવો ત્યારબાદ ૨૦મી એપ્રિલ પછી વેપારની બાજુ નવેસરથી ગોઠવવી.

જ્યારે દૈનિક ટ્રેડીંગ કરનારાઓ ઓછામાં ઓછું જોખમ લેનારા વર્ગનાં લોકોનો નફો સરવાળે ઓછો અને બ્રોકરેજ વધારે હોય છે. વરસને અંતે તેઓ જેટલું કમાયા હોય છે તેનાથી વધારે બ્રોકરો કમાતા હોય છે. આવા લોકોને અમારી સલાહ છે કે બજાર એક તરફ જતી હોય તો તેમને તે તરફનું સપોર્ટ રેજીસ્ટન્સ ધ્યાનમાં રાખી અડધું ઓળીયું આગળ ઉપર ખેંચવાનો પ્રયત્ન કરો તો નફામાં ઘણો વધારો થશે અને બ્રોકરેજમાં ૩૦૦ ટકાનો ઘટાડો થઈ જશે. વરસે તમે લાખ રૂપિયાની બ્રોકરેજ ચૂકવતાં હો તો ત્રીજા ભાગની જ ચૂકવવી પડશે. જરૂર છે ફક્ત બજારનું ટ્રેન્ડ સમજ લેવાની અને ટ્રેન્ડ રિવર્સલનાં આંકડા લેવલ નોંધી લેવાની.

છેલ્લા બે સપ્તાહમાં સેન્સેક્સમાં બહુ જ સીમિત અને મામુલી વધાવટ જોવાઈ છે. એપ્રિલ મહિનાનાં બીજા સપ્તાહથી કંપનીઓના પરિણામો બહાર આવવા માંડશે ત્યારબાદ ખરેખરી હલચલ જોવા મળશે અને પરિણામો બાદનો પ્રત્યાઘાતી ઘટાડો કે વધારો લાંબાગાળાનો હશે માટે ટૂંકાગાળાનાં નફા અને નુકસાનની ધારણાથી દૂર રહેવું. સારા પરિણામો થકી કોઈ સ્ટોકમાં તેજ જોવાય તો તે થોડી લાંબી ટકી શકે માટે ટૂંકાગાળાનો નફો તારવવાની લાલચ ટાળવી. તથા જ્યારે પરિણામો અને વાર્ષિક અહેવાલ નબળા હોય ત્યારે જે તે સ્ટોક લાંબી મુદત માટે ઘટવાની શક્યતા હોય છે. એટલે ઘટાડે નીકળી જવાનું વધારે ઉચિત છે. જોટી આશા બાંધીને એવરેજ કરવાથી દૂર રહેવું.